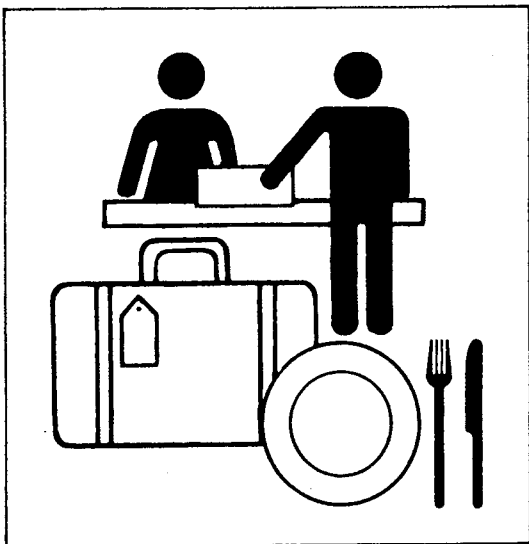


Statistisches Bundesamt

Binnenhandel, Gastgewerbe, Tourismus



Fachserie **6**

Reihe 1.1

Beschäftigte und Umsatz im Großhandel
(Meßzahlen)

August 1997



Weitere Informationen zu dieser Veröffentlichung können direkt beim Statistischen Bundesamt erfragt werden:
Gruppe VA, Telefon: 06 11 / 75-2423 oder Fax: 06 11 / 731297



STATIS-BUND

Im Statistischen Informationssystem des Bundes (STATIS-BUND) sind rund 1,5 Mill. ausgewählte statistische Zeitreihen gespeichert. Alle Zeitreihen können via Mailbox, auf Diskette oder Magnetband bezogen werden. Jahresergebnisse in den Segmenten 4800 bis 4899, Vierteljahresergebnisse in den Segmenten 4900 bis 4999.

Fachliche Beratung: 06 11 / 75 - 27 16 und 22 56.

Mailbox: 06 11 / 75 29 20 · Technische Rückfragen: 06 11 / 75 32 84.



T-ONLINE / BILDSCHIRMTEXT

Ausgewählte Tabellen und Grafiken bietet das Statistische Bundesamt über T-ONLINE / BILDSCHIRMTEXT an. Die Informationsseiten sind in T-ONLINE mit * 48484# abrufbar, ebenso wie die Bestellung von Veröffentlichungen und die Übermittlung von Anfragen.

Herausgeber: Statistisches Bundesamt, Wiesbaden



Informationen: Statistisches Bundesamt
Allgemeiner Auskunftsdienst
65180 Wiesbaden
● Telefon: 06 11 / 75 24 05
● Telefax: 06 11 / 75 33 30
● T-Online (Btx): * 48484#
● Internet: <http://www.statistik-bund.de>

Zweigstelle Berlin
Postfach 276, 10124 Berlin
● Telefon: 030 / 23 24 68 66
● Telefax: 030 / 23 24 68 72

Verlag: Metzler-Poeschel, Stuttgart

Verlagsauslieferung: SFG - Servicecenter Fachverlage GmbH
Postfach 43 43
72774 Reutlingen
Telefon: 0 70 71 / 93 53 50
Telefax: 0 70 71 / 3 36 53

Erscheinungsfolge: monatlich

Erschienen im November 1997

Preis: DM 7,70

Bestellnummer: 2060110-97108

© Statistisches Bundesamt, Wiesbaden 1997

Alle Rechte vorbehalten. Es ist insbesondere nicht gestattet, ohne ausdrückliche Genehmigung des Statistischen Bundesamtes diese Veröffentlichung oder Teile daraus für gewerbliche Zwecke zu übersetzen, zu vervielfältigen, auf Mikrofilm/-fiche zu verfilmen oder in elektronische Systeme einzuspeichern.

Recyclingpapier aus 100 % Altpapier.

Statist. Bundesamt - Bibliothek



16-05868

Inhalt

Seite

Textteil

Erläuterungen zur Großhandelsstatistik	4
Übersichten zur Beurteilung der Entwicklung im Großhandel	
1 Entwicklung des Umsatzes im Großhandel	6
2 Entwicklung des Umsatzes im Großhandel nach ausgewählten Wirtschaftszweigen	7
3 Entwicklung der Beschäftigten im Großhandel	9
4 Konjunkturelle Entwicklung der Umsätze im Großhandel	10
5 Konjunkturelle Entwicklung der Umsätze und der Beschäftigten im Großhandel.. ..	11
6 Lange Reihen ab 1994.....	12

Tabellenteil

Aktuelle Monatsergebnisse

1 Umsatzentwicklung (Meßzahlen) im Großhandel nach Wirtschaftszweigen	16
2 Umsatzentwicklung (prozentuale Veränderung) im Großhandel nach Wirtschaftszweigen	19
3 Umsatzentwicklung (Meßzahlen) im Großhandel nach Wirtschaftsgruppen und Arten des Großhandels	22
4 Umsatzentwicklung (Meßzahlen) im Großhandel nach Arten des Großhandels	23
5 Umsatzentwicklung (Meßzahlen) im Großhandel nach Absatzformen	23
6 Entwicklung der Beschäftigtenzahl im Großhandel nach Wirtschaftszweigen	24
7 Entwicklung der Beschäftigtenzahl im Großhandel nach Arten des Großhandels	27
8 Entwicklung der Beschäftigtenzahl im Großhandel nach Absatzformen	27
9 Umsatzentwicklung im Großhandel nach Wirtschaftszweigen und Umsatzgrößenklassen	28

Anhang

Auszug aus der Klassifikation der Wirtschaftszweige, Ausgabe 1993	31
---	----

Gebietsstand

Angaben für die Bundesrepublik Deutschland nach dem Gebietsstand seit dem 03.10.1990.

Abkürzungen

OAS = ohne ausgeprägten Schwerpunkt
ANG = anderweitig nicht genannt

Abweichungen in den Summen durch Runden der Zahlen.

Zeichenerklärung

- = nichts vorhanden
0 = weniger als die Hälfte von 1 in der letzten besetzten Stelle, jedoch mehr als nichts
· = Zahlenwert unbekannt oder geheimzuhalten
x = Tabellenfach gesperrt, weil Aussage nicht sinnvoll

Erläuterungen zur Großhandelsstatistik

1. Rechtsgrundlage

Rechtsgrundlage ist das Gesetz über die Statistik im Handel und Gastgewerbe (Handelsstatistikgesetz - HdlStatG) vom 10. November 1978 (BGBl. I S. 1733), zuletzt geändert durch Artikel 1 des Gesetzes vom 2. März 1994 (BGBl. I S. 384), in Verbindung mit dem Gesetz über die Statistik für Bundeszwecke (Bundesstatistikgesetz - BStatG) vom 22. Januar 1987 (BGBl. I S. 462, 565), zuletzt geändert durch Artikel 2 des Gesetzes vom 17. Januar 1996 (BGBl. I S. 34). Erhoben werden die Angaben zu den Tatbeständen nach §§ 3 bis 5 HdlStatG.

2. Erhebungsbereich

Erfasst werden die Unternehmen, deren wirtschaftlicher Schwerpunkt im Großhandel liegt. Der „Großhandel“ ist dabei entsprechend der Klassifikation der Wirtschaftszweige, Ausgabe 1993 (WZ 93) abgegrenzt. Die Zuordnung der Unternehmen zu den Wirtschaftszweigen erfolgt entsprechend dem Schwerpunkt der Tätigkeit.

3. Erhebungseinheit

Erhebungseinheit ist das rechtlich selbständige Unternehmen. Die Meldungen sind für das Gesamtunternehmen zu erstatten. Als Unternehmen gelten auch rechtlich selbständige Glieder von Organismen (Mutter- und Tochtergesellschaften).

4. Erhebungsmethode

Die Großhandelsstatistik wird auf repräsentativer Grundlage durchgeführt. Gesetzlich ist geregelt, daß höchstens 13 500 Unternehmen des Großhandels befragt werden dürfen. Deren Auswahl erfolgte nach einem von Wissenschaft und Rechtsprechung anerkannten mathematisch-statistischen Verfahren aus der Gesamtheit der Handelsunternehmen, die bei der Handels- und Gaststättenzählung (HGZ) 1993 ermittelt wurde. Zum Stichtag der HGZ (30. April 1993) wurden 118 150 Großhandelsunternehmen gezählt.

Zur monatlichen Großhandelsstatistik werden nur Unternehmen mit einem Jahresumsatz von mindestens 2 000 000 DM herangezogen.

5. Erhebungsorganisation

Die Großhandelsstatistik wird zentral vom Statistischen Bundesamt durchgeführt. Landesergebnisse werden an die Statistischen Landesämter weitergeleitet, die teilweise eigene Großhandelsberichte herausgeben.

6. Erhebungs- und Darstellungsmerkmale

In den monatlichen Erhebungen werden der Umsatz und die Anzahl der Voll- und Teilzeitbeschäftigten erfaßt. Bei Unternehmen mit Arbeitsstätten in mehreren Bundesländern erfolgt auch die Erfassung der Angaben in der Unterteilung nach Bundesländern.

7. Ergebnisdarstellung

Erste vorläufige Ergebnisse der Großhandelsstatistik über die Umsatzentwicklung werden im Interesse einer aktuellen Berichterstattung in einer Pressemitteilung veröffentlicht. Die Ergebnisse

des vorliegenden Monatsberichts basieren auf weit mehr Meldungen, als für die Pressemitteilung verfügbar waren.

Um eine möglichst genaue Darstellung der Ergebnisse in Zeitreihen zu erreichen, werden die Maßzahlen anhand von Nach- und Korrekturmeldungen aktualisiert.

Die Ergebnisse der Großhandelsstatistik werden in der Gliederung der Klassifikation der Wirtschaftszweige, Ausgabe 1993 (WZ 93) dargestellt. Die Auswahl der dargestellten Branchen orientierte sich daran, schwerpunktmäßig Ergebnisse umsatzstarker Branchen nachzuweisen.

Der Darstellung der Ergebnisse liegen hochgerechnete Unternehmensmeldungen zugrunde. Die Tabelle 9 unterscheidet sich dadurch von den übrigen Tabellen, daß in ihr die Angaben der Neugründungen nicht berücksichtigt werden und daß nur die Angaben solcher Unternehmen einfließen, für die ein „paariger“ Vergleich durchgeführt werden kann. Paarig bedeutet, daß das Unternehmen im Vorjahresmonat zur gleichen Wirtschaftsklasse und Umsatzgrößenklasse wie im Berichtsmonat zugeordnet war. Aus diesen Gründen können die Ergebnisse der Tabelle 9 von denen in den übrigen Tabellen abweichen.

8. Ziel der monatlichen Berichterstattung im Großhandel

Ziel der monatlichen Berichterstattung im Großhandel ist die Darstellung der konjunkturellen Entwicklung. Der repräsentativ ausgewählte Berichterstattekreis ist über mehrere Jahre auskunftspflichtig. Die Zusammensetzung darf nur durch solche Ereignisse verändert werden, die die Fluktuation in der Realität widerspiegeln. Der Berichtsfirmenkreis kann sich im einzelnen durch Schließungen von Unternehmen, Fusionen, Unternehmensteilungen oder aber durch Verlagerungen im Schwerpunkt der Tätigkeit verändern. Diese Ereignisse können auch die Ergebnisse beeinflussen. Der Berichtsfirmenkreis wird laufend durch die Integration von Neugründungen aktualisiert.

9. Definitionen

Absatzformen des Großhandels

- Streckengroßhandel

Ein Unternehmen wird dann als Streckengroßhandelsunternehmen eingestuft, wenn mehr als 50% des Umsatzes auf Streckengeschäfte entfallen. Das Streckengeschäft ist ein „Eigengeschäft“, bei dem die Ware vom Vorlieferanten zum Abnehmer befördert wird, ohne daß sie - obgleich vom Handelsunternehmen als Wareneingang verbucht - von diesem eingelagert wird. Zollager und Lager im Freihafen und im Ausland gelten dabei nicht als Lager.

- Lagergroßhandel

Ein Unternehmen wird dann als Lagergroßhandelsunternehmen eingestuft, wenn höchstens 50% des Umsatzes auf Streckengeschäfte entfallen.

Arten des Großhandels

- Binnengroßhandel

Ein Unternehmen wird dann als Binnengroßhandelsunternehmen eingestuft, wenn mehr als 50% der Warenbezüge und mehr als 50% der Großhandelsumsätze auf Geschäfte im Inland entfallen.

Innerhalb des Binnengroßhandels wird unterschieden nach:

-- Produktionsverbindungshandel

Ein Unternehmen wird dem Produktionsverbindungshandel zugerechnet, wenn weniger als die Hälfte des Großhandelsumsatzes auf Geschäfte mit dem inländischen Einzelhandel entfällt.

-- Konsumtionsverbindungshandel

Ein Unternehmen wird dem Konsumtionsverbindungshandel zugerechnet, wenn mindestens die Hälfte des Großhandelsumsatzes auf Geschäfte mit dem inländischen Einzelhandel entfällt.

- Außenhandel

Ein Unternehmen wird dann als Außenhandels-Unternehmen eingestuft, wenn mehr als 50% der Warenbezüge und/oder mehr als 50% der Großhandelsumsätze auf Geschäfte im Ausland entfallen.

Innerhalb des Außenhandels wird unterschieden nach:

-- Einfuhrhandel

Ein Unternehmen wird dem Einfuhrhandel zugerechnet, wenn die Waren überwiegend aus dem Ausland bezogen werden, der Absatz aber mindestens zur Hälfte im Inland erfolgt.

Innerhalb des Einfuhrhandels wird - analog zum Binnen-großhandel - wiederum unterschieden nach:

--- Produktionsverbindungshandel

Ein Unternehmen wird dem Produktionsverbindungshandel zugerechnet, wenn weniger als die Hälfte des Großhandelsumsatzes auf Geschäfte mit dem inländischen Einzelhandel entfällt.

--- Konsumtionsverbindungshandel

Ein Unternehmen wird dem Konsumtionsverbindungshandel zugerechnet, wenn mindestens die Hälfte des Großhandelsumsatzes auf Geschäfte mit dem inländischen Einzelhandel entfällt.

-- Ausführhandel

Ein Unternehmen wird dem Ausführhandel zugerechnet, wenn die Waren überwiegend aus dem Inland bezogen werden, der Absatz aber mindestens zur Hälfte ins Ausland erfolgt.

-- Globalhandel

Ein Unternehmen wird dem Globalhandel zugerechnet, wenn die Waren überwiegend aus dem Ausland bezogen werden und der Absatz ebenfalls mindestens zur Hälfte in das Ausland erfolgt.

Beschäftigte

Beschäftigte sind tätige Inhaber, mithelfende Familienangehörige sowie sämtliche Arbeitnehmer einschließlich der Auszubildenden und Praktikanten. Mitgezählt werden auch vorübergehend Abwe-

sende (z.B. Kranke, Urlauber) und Teilzeitbeschäftigte (tätige Personen, deren durchschnittliche Arbeitszeit kürzer als die orts-, branchen- oder betriebsübliche Wochenarbeitszeit ist) ohne Umrechnung auf Vollbeschäftigte.

Großhandel

Dem Großhandel werden alle Institutionen zugeordnet, deren wirtschaftlicher Schwerpunkt - gemessen an der Wertschöpfung - darin besteht, Handelsware in eigenem Namen für eigene Rechnung oder fremde Rechnung (Kommissionshandel) an andere Abnehmer als private Haushalte (Endverbraucher) abzusetzen. Handelswaren sind bewegliche Sachgüter, die fertig bezogen und ohne wesentliche, d.h. nicht mehr als handelsübliche Be- oder Verarbeitung weiterveräußert werden. Der Absatz an Gebietskörperschaften, Organisationen ohne Erwerbscharakter und Sozialversicherungsträger und der Absatz an wirtschaftliche Unternehmen der Öffentlichen Hand sowie der Handel mit Getreide, Saaten, lebendem Vieh, landwirtschaftlichen Geräten, Baumaschinen, Bürobedarf, pharmazeutischen Erzeugnissen, Dental- und Laborbedarf usw. rechnen i.d.R. zum Großhandel.

Für die Zuordnung zum Großhandel ist es unerheblich, ob der Absatz im Inland oder ins Ausland (Export) erfolgt, ob die Waren vom Ausland (Import) oder aus dem Inland bezogen werden und ob die Ware vom Lager oder über Streckengeschäft verkauft wird.

Umsatz

Umsatz im Großhandel ist der Gesamtbetrag der abgerechneten Lieferungen und sonstigen Leistungen (ohne Umsatzsteuer) einschließlich Eigenverbrauch, Verkäufe an Betriebsangehörige sowie gesondert in Rechnung gestellte Kosten für Fracht, Porto, Verpackung usw., ohne Rücksicht auf den Zahlungseingang und die Steuerpflicht. Der Umsatz schließt auch Erlöse aus Kommissions- und Streckengeschäften sowie Provisionen und Kostenvergütungen aus der Vermittlung von Waren (nicht den Wert der vermittelten Waren) ein.

Nicht anzugeben sind jedoch Erlöse aus Land- und Forstwirtschaft sowie außerordentliche Erträge (z.B. aus dem Verkauf von Anlagevermögen) und betriebsfremde Erträge (z.B. Einnahmen aus Vermietung und Verpachtung von betriebsfremd genutzten Gebäuden und Gebäudeteilen, Zinserträge aus nicht betriebsnotwendigem Kapital oder Erträge aus Beteiligungen).

An Kunden gewährte Skonti und Erlösschmälerungen (z.B. Preisnachlässe, Rabatte, Jahresrückvergütungen, Boni) sind bei der Ermittlung des Umsatzes abzusetzen.

Bei Zugehörigkeit zu einer umsatzsteuerlichen Organschaft sind sowohl der auf das Unternehmen entfallende Umsatz mit Dritten als auch Innenumsätze anzugeben, die mit den übrigen Tochtergesellschaften bzw. der Muttergesellschaft getätigt wurden.

Die Ergebnisse der Tabellen auf den S. 6 bis 9 werden für zurückliegende Zeiträume nur einmal jährlich jeweils zum Monatsende Dezember korrigiert. Vorläufige Ergebnisse sind kursiv, endgültige Ergebnisse normal wiedergegeben.

Die Ergebnisse der Langen Reihen auf den S. 12 bis 14 werden monatlich, bedingt durch Berichtigungen und Nachmeldungen der auskunftspflichtigen Unternehmen, rückwirkend bis maximal 24 Monate korrigiert. Da die Ergebnisse der letzten 24 Monatsberichte in den Tabellen auf den S. 12 bis 14 monatlich und die Ergebnisse in den Tabellen auf den S. 6 bis 9 jährlich korrigiert werden, können sich gewisse Inkonsistenzen ergeben (z.B.: Halbjahresergebnisse entsprechen nicht exakt dem Durchschnitt der sechs Monatsergebnisse dieses Halbjahres).

1 Entwicklung des Umsatzes im Großhandel ^{*)}

Zeitraum	Umsatz							
	Großhandel ohne Großhandel mit Kraftfahrzeugen		Großhandel einschl. Großhandel mit Kraftfahrzeugen		Großhandel ohne Großhandel mit Kraftfahrzeugen		Großhandel einschl. Großhandel mit Kraftfahrzeugen	
	(WZ 51)		(WZ 50 ¹⁾ + WZ 51)		(WZ 51)		(WZ 50 ¹⁾ + WZ 51)	
	in jeweiligen Preisen				in Preisen des Jahres 1991			
	1995=100	% ²⁾	1995=100	% ²⁾	1995=100	% ²⁾	1995=100	% ²⁾
1994	98,3	-	98,1	-	99,8	-	99,6	-
1995	100,0	1,7	100,0	1,9	100,0	0,2	100,0	0,4
1996	98,3	-1,7	98,5	-1,5	98,9	-1,1	99,0	-1,0
1995 1. Hj.	99,2	-	99,4	-	98,5	-	98,7	-
2. Hj.	100,8	-	100,6	-	101,5	-	101,3	-
1996 1. Hj.	96,0	-3,2	96,4	-3,0	96,4	-2,1	96,8	-1,9
2. Hj.	100,6	-0,2	100,5	-0,1	101,4	-0,1	101,3	0,0
1997 1. Hj.	98,1	2,2	98,8	2,5	97,2	0,7	97,8	1,0
1995 1. Vj.	97,3	-	97,4	-	96,9	-	97,0	-
2. Vj.	101,2	-	101,4	-	100,0	-	100,3	-
3. Vj.	99,4	-	99,0	-	99,5	-	99,1	-
4. Vj.	102,1	-	102,2	-	103,6	-	103,6	-
1996 1. Vj.	93,2	-4,2	93,8	-3,7	94,2	-2,8	94,6	-2,5
2. Vj.	98,8	-2,4	99,1	-2,3	98,7	-1,3	98,9	-1,4
3. Vj.	99,1	-0,3	98,8	-0,2	99,7	0,2	99,3	0,2
4. Vj.	102,0	-0,1	102,2	0,0	103,2	-0,4	103,3	-0,3
1997 1. Vj.	93,4	0,2	94,1	0,3	93,2	-1,1	93,8	-0,8
2. Vj.	102,9	4,1	103,6	4,5	101,1	2,4	101,8	2,9
Jan. - Aug.	98,8	2,5	99,3	2,8	97,7	0,9	98,2	1,2

^{*)} Auf die Grundgesamtheit hochgerechnete Ergebnisse der repräsentativen Stichprobenerhebung.

Die Ergebnisse dieser Tabelle werden für zurückliegende Zeiträume nur einmal jährlich jeweils zum Berichtsmonat Dezember korrigiert. Vorläufige Ergebnisse sind kursiv, endgültige Ergebnisse normal wiedergegeben. Da die Ergebnisse der letzten 24 Berichtsmonate in den Tabellen auf den S. 12 bis 14 monatlich und die Ergebnisse in den Tabellen auf den S. 6 bis 9 jährlich korrigiert werden, können sich gewisse Inkonsistenzen ergeben (z.B.: Halbjahresergebnisse entsprechen nicht exakt dem Durchschnitt der sechs Monatsergebnisse dieses Halbjahres).

1) 50.10.2, 50.30.2, 50.40.2.

2) Veränderungsdaten gegenüber Vorjahreszeitraum. - Die in der Tabelle aufgeführten Werte können durch Rundungen bei der Berechnung geringfügig von denen in den Tabellen ab S. 18 abweichen.

2 Entwicklung des Umsatzes im Großhandel *) nach ausgewählten Wirtschaftszweigen **)
2.1 In jeweiligen Preisen

Zeitraum	Großhandel mit Kraftfahrzeugen, Kraftfahrzeugteilen und -zubehör 50 ¹⁾		Großhandel mit Rohstoffen, Halbwaren, Altmaterial und Reststoffen 51.5		Großhandel mit Nahrungsmitteln, Getränken und Tabakwaren 51.3		Großhandel mit Gebrauchs- und Verbrauchsgütern 51.4		Großhandel mit Maschinen, Ausrüstungen und Zubehör 51.6	
	1995=100	% ²⁾	1995=100	% ²⁾	1995=100	% ²⁾	1995=100	% ²⁾	1995=100	% ²⁾
1994	93,8	-	97,6	-	98,7	-	98,4	-	97,5	-
1995	100,0	6,6	100,0	2,5	100,0	1,3	100,0	1,6	100,0	2,6
1996	101,5	1,5	97,5	-2,5	99,1	-0,9	96,8	-3,2	96,8	-3,2
1995 1. Hj.	101,9	-	100,5	-	98,7	-	97,9	-	98,2	-
2. Hj.	98,1	-	99,5	-	101,3	-	102,1	-	101,8	-
1996 1. Hj.	103,7	1,8	93,9	-6,6	97,5	-1,2	95,2	-2,8	94,2	-4,1
2. Hj.	99,4	1,3	101,1	1,6	100,7	-0,6	98,5	-3,5	99,3	-2,5
1997 1. Hj.	110,6	6,7	98,9	5,3	97,4	-0,1	94,1	-1,1	94,2	0,0
1995 1. Vj.	99,5	-	97,2	-	94,5	-	101,5	-	97,3	-
2. Vj.	104,3	-	103,8	-	102,9	-	94,3	-	99,2	-
3. Vj.	92,6	-	102,3	-	98,6	-	100,2	-	95,3	-
4. Vj.	103,5	-	96,7	-	104,0	-	104,0	-	108,2	-
1996 1. Vj.	103,1	3,6	88,9	-8,5	93,7	-0,8	99,2	-2,3	91,9	-5,5
2. Vj.	104,2	-0,1	98,9	-4,7	101,3	-1,6	91,1	-3,4	96,5	-2,7
3. Vj.	93,2	0,6	103,0	0,7	97,6	-1,0	96,9	-3,3	93,4	-2,0
4. Vj.	105,6	2,0	99,2	2,6	103,8	-0,2	100,1	-3,8	105,3	-2,7
1997 1. Vj.	105,6	2,4	92,6	4,2	92,6	-1,2	94,6	-4,6	89,3	-2,8
2. Vj.	115,7	11,0	105,2	6,4	102,1	0,8	93,6	2,7	99,1	2,7
Jan. - Aug.	108,5	8,2	101,2	5,3	98,6	0,9	93,3	-1,2	94,5	1,5

*) Auf die Grundgesamtheit hochgerechnete Ergebnisse der repräsentativen Stichprobenerhebung.

Die Ergebnisse dieser Tabelle werden für zurückliegende Zeiträume nur einmal jährlich jeweils zum Berichtsmonat Dezember korrigiert. Vorläufige Ergebnisse sind kursiv, endgültige Ergebnisse normal wiedergegeben. Da die Ergebnisse der letzten 24 Berichtsmonate in den Tabellen auf den S.12 bis 14 monatlich und die Ergebnisse in den Tabellen auf den S. 6 bis 9 jährlich korrigiert werden, können sich gewisse Inkonsistenzen ergeben (z.B.: Halbjahresergebnisse entsprechen nicht exakt dem Durchschnitt der sechs Monatsergebnisse dieses Halbjahres).

**) Darstellung nach der Klassifikation der Wirtschaftszweige, Ausgabe 1993 (WZ93) - s. Anhang.

1) -50.10.2, 50.30.2, 50.40.2.

2) Veränderungsraten gegenüber Vorjahreszeitraum. - Die in der Tabelle aufgeführten Werte können durch Rundungen bei der Berechnung geringfügig von denen in den Tabellen ab S. 18 abweichen.

2 Entwicklung des Umsatzes im Großhandel^{*)} nach ausgewählten Wirtschaftszweigen^{)}**
2.2 In Preisen des Jahres 1991

Zeitraum	Großhandel mit Kraftfahrzeugen, Kraftfahrzeugteilen und -zubehör 50 ¹⁾		Großhandel mit Rohstoffen, Halbwaren, Altmaterial und Reststoffen 51.5		Großhandel mit Nahrungsmitteln, Getränken und Tabakwaren 51.3		Großhandel mit Verbrauchs- und Verbrauchsgütern 51.4		Großhandel mit Maschinen, Ausrüstungen und Zubehör 51.6	
	1995=100	% ²⁾	1995=100	% ²⁾	1995=100	% ²⁾	1995=100	% ²⁾	1995=100	% ²⁾
1994	96,2	-	101,4	-	99,6	-	99,4	-	95,5	-
1995	100,0	4,0	100,0	-1,4	100,0	0,4	100,0	0,6	100,0	4,7
1996	100,9	0,9	98,6	-1,4	99,2	-0,8	96,9	-3,1	100,9	0,9
1995 1. Hj.	102,3	-	100,0	-	97,2	-	97,9	-	97,1	-
2. Hj.	97,7	-	100,0	-	102,8	-	102,1	-	102,9	-
1996 1. Hj.	103,0	0,7	95,3	-4,7	97,1	-0,1	95,1	-2,9	97,2	0,1
2. Hj.	98,8	1,1	101,9	1,9	101,3	-1,5	98,8	-3,2	104,6	1,7
1997 1. Hj.	109,3	6,1	98,2	3,1	93,5	-3,7	94,2	-0,9	99,1	2,0
1995 1. Vj.	100,4	-	97,3	-	93,3	-	102,0	-	96,6	-
2. Vj.	104,1	-	102,7	-	101,1	-	93,9	-	97,6	-
3. Vj.	91,6	-	102,0	-	99,3	-	99,8	-	95,4	-
4. Vj.	103,8	-	98,1	-	106,3	-	104,4	-	110,4	-
1996 1. Vj.	102,5	2,1	90,6	-6,9	94,1	0,9	99,3	-2,6	95,1	-1,6
2. Vj.	103,5	-0,6	99,9	-2,7	100,0	-1,1	90,8	-3,3	99,4	1,8
3. Vj.	92,7	1,2	104,7	2,6	97,3	-2,0	97,1	-2,7	97,8	2,5
4. Vj.	104,9	1,1	99,2	1,1	105,2	-1,0	100,5	-3,7	111,5	1,0
1997 1. Vj.	104,3	1,8	92,3	1,9	90,8	-3,5	94,8	-4,5	94,9	-0,2
2. Vj.	114,3	10,4	104,2	4,3	96,2	-3,8	93,6	3,1	103,4	4,0
Jan. - Aug.	107,3	7,6	100,2	2,6	94,5	-2,8	93,4	-1,1	99,4	3,3

*) Auf die Grundgesamtheit hochgerechnete Ergebnisse der repräsentativen Stichprobenerhebung.

Die Ergebnisse dieser Tabelle werden für zurückliegende Zeiträume nur einmal jährlich jeweils zum Berichtsmonat Dezember korrigiert. Vorläufige Ergebnisse sind kursiv, endgültige Ergebnisse normal wiedergegeben. Da die Ergebnisse der letzten 24 Berichtsmonate in den Tabellen auf den S. 12 bis 14 monatlich und die Ergebnisse in den Tabellen auf den S. 6 bis 9 jährlich korrigiert werden, können sich gewisse Inkonsistenzen ergeben (z.B.: Halbjahresergebnisse entsprechen nicht exakt dem Durchschnitt der sechs Monatsergebnisse dieses Halbjahres).

**) Darstellung nach der Klassifikation der Wirtschaftszweige, Ausgabe 1993 (WZ93) - s. Anhang.

1) 50.10.2, 50.30.2, 50.40.2.

2) Veränderungsraten gegenüber Vorjahreszeitraum. - Die in der Tabelle aufgeführten Werte können durch Rundungen bei der Berechnung geringfügig von denen in den Tabellen ab S. 18 abweichen.

3 Entwicklung der Beschäftigten im Großhandel¹⁾

Zeitraum	Großhandel ohne Großhandel mit Kraftfahrzeugen		Großhandel einschl. Groß- handel mit Kraftfahrzeugen		Großhandel mit Kraftfahrzeugen, Kraft- fahrzeugteilen und -zubehör	
	(WZ 51)		WZ 50 ¹⁾ + WZ 51		WZ 50	
	1995=100	% ²⁾	1995=100	% ²⁾	1995=100	% ²⁾
1994	100,1	-	99,9	-	97,7	-
1995	100,0	-0,1	100,0	0,1	100,0	2,4
1996	97,6	-2,4	97,7	-2,3	99,1	-0,9
1995 1. Hj.	99,7	-	99,7	-	99,3	-
2. Hj.	100,3	-	100,3	-	100,7	-
1996 1. Hj.	98,0	-1,7	98,0	-1,7	98,8	-0,5
2. Hj.	97,3	-3,0	97,4	-2,9	99,4	-1,3
1997 1. Hj.	96,0	-2,0	96,1	-2,0	97,6	-1,2
1995 1. Vj.	99,5	-	99,5	-	99,2	-
2. Vj.	99,9	-	99,8	-	99,4	-
3. Vj.	100,5	-	100,5	-	100,4	-
4. Vj.	100,1	-	100,2	-	101,0	-
1996 1. Vj.	98,3	-1,2	98,4	-1,1	99,1	-0,1
2. Vj.	97,7	-2,2	97,7	-2,1	98,6	-0,8
3. Vj.	97,6	-2,9	97,7	-2,8	99,0	-1,4
4. Vj.	97,0	-3,1	97,2	-3,0	99,7	-1,3
1997 1. Vj.	95,9	-2,4	96,0	-2,4	97,7	-1,4
2. Vj.	96,0	-1,7	96,1	-1,6	97,5	-1,1
Jan. - Aug.	96,0	-1,9	96,1	-1,8	97,8	-0,8

*) Auf die Grundgesamtheit hochgerechnete Ergebnisse der repräsentativen Stichprobenerhebung.

Die Ergebnisse dieser Tabelle werden für zurückliegende Zeiträume nur einmal jährlich jeweils zum Berichtsmonat Dezember korrigiert. Vorläufige Ergebnisse sind kursiv, endgültige Ergebnisse normal wiedergegeben. Da die Ergebnisse der letzten 24 Berichtsmonate in den Tabellen auf den S. 12 bis 14 monatlich und die Ergebnisse in den Tabellen auf den S. 6 bis 9 jährlich korrigiert werden, können sich gewisse Inkonsistenzen ergeben (z.B.: Halbjahresergebnisse entsprechen nicht exakt dem Durchschnitt der sechs Monatsergebnisse dieses Halbjahres).

1) 50.10.2, 50.30.2, 50.40.2.

2) Veränderungsraten gegenüber Vorjahreszeitraum. - Die in der Tabelle aufgeführten Werte können durch Rundungen bei der Berechnung geringfügig von denen in den Tabellen ab S. 18 abweichen.

4 Konjunkturelle Entwicklung der Umsätze im Großhandel *) Basis 1995 = 100

Bei der nebenstehend dargestellten konjunkturellen Entwicklung handelt es sich um Ergebnisse der Zeitreihenanalyse nach dem „Berliner Verfahren“ (Version 4). Dieses Verfahren zerlegt die Originalwerte (Originalreihe) in eine Trend-Konjunktur-Komponente, eine Saison- und Kalender-Komponente sowie eine Restkomponente. Die Trend-Konjunktur-Komponente des Berliner Verfahrens wird häufig als Konjunkturindikator eingesetzt, da sie die mittel- bis langfristige „Grundtendenz“ der Reihe anzeigt.

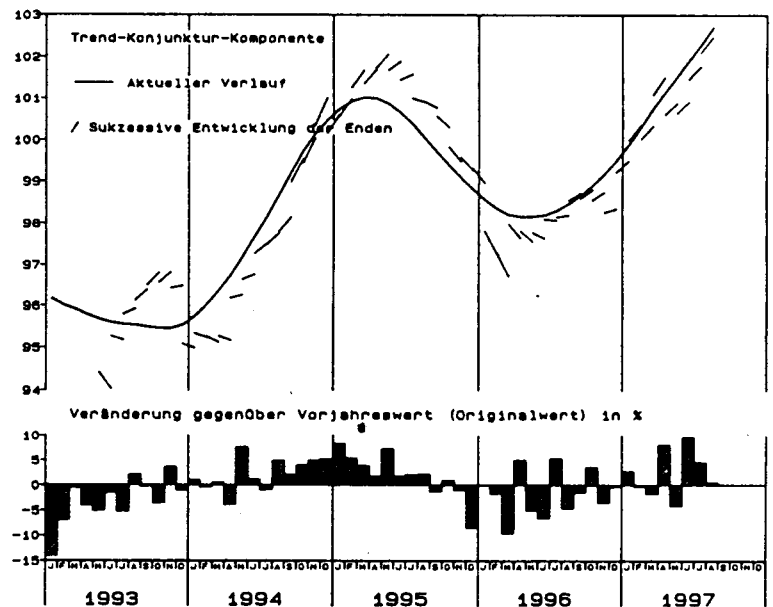
Grundsätzlich ist zu beachten, daß die Zeitreihenkomponenten am aktuellen Rand (etwa für die letzten drei Monate) mit gewissen Unsicherheiten über die Entwicklung behaftet sind.

Das „Berliner Verfahren“ ist aus der Zusammenarbeit der technischen Universität Berlin mit dem Deutschen Institut für Wirtschaftsforschung in Berlin hervorgegangen.

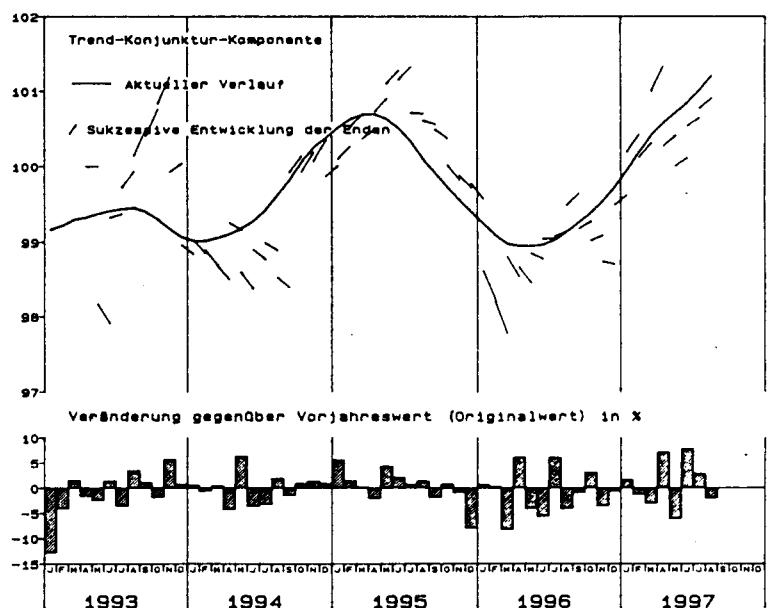
Literaturhinweis: B. Nullau, S. Heiler, P. Wäsch, B. Meissner, D. Filip: Das „Berliner Verfahren“. Ein Beitrag zur Zeitreihenanalyse. In: DIW-Beiträge zur Strukturforchung, Heft 7, Berlin 1969.

*) Großhandel ohne Kraftfahrzeuge, Kraftfahrzeugteile und -zubehör, Tankstellen

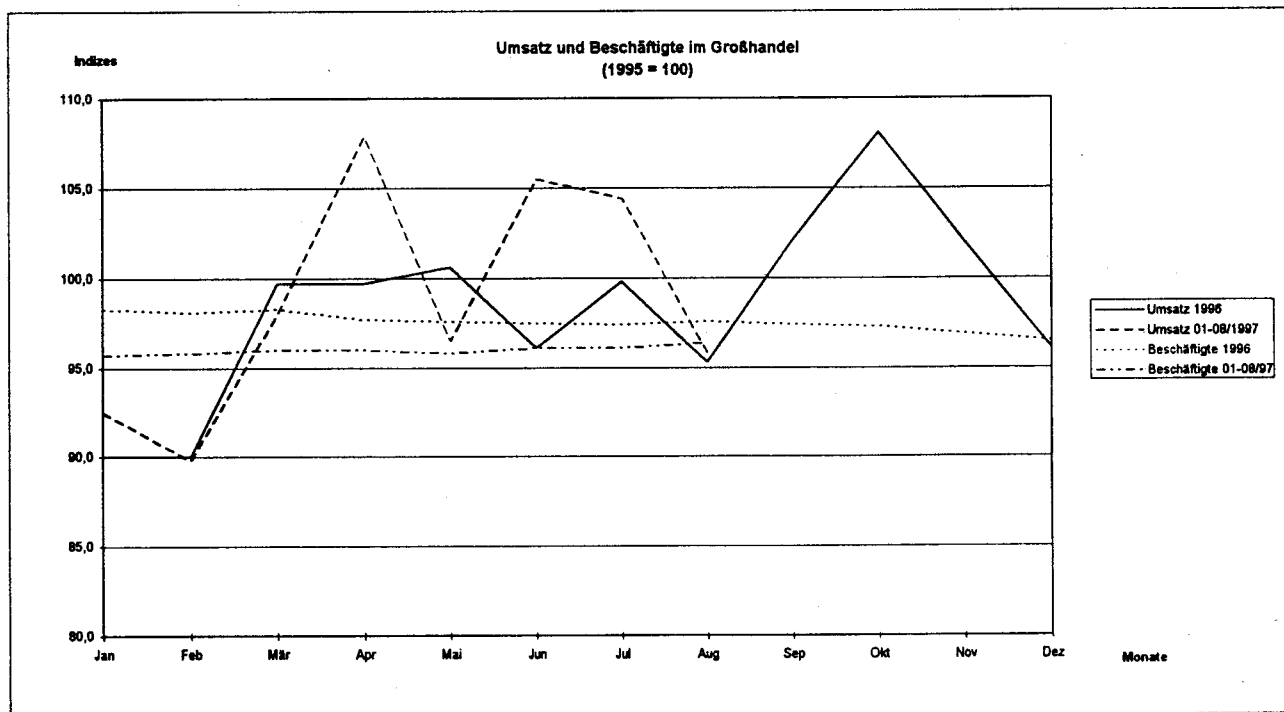
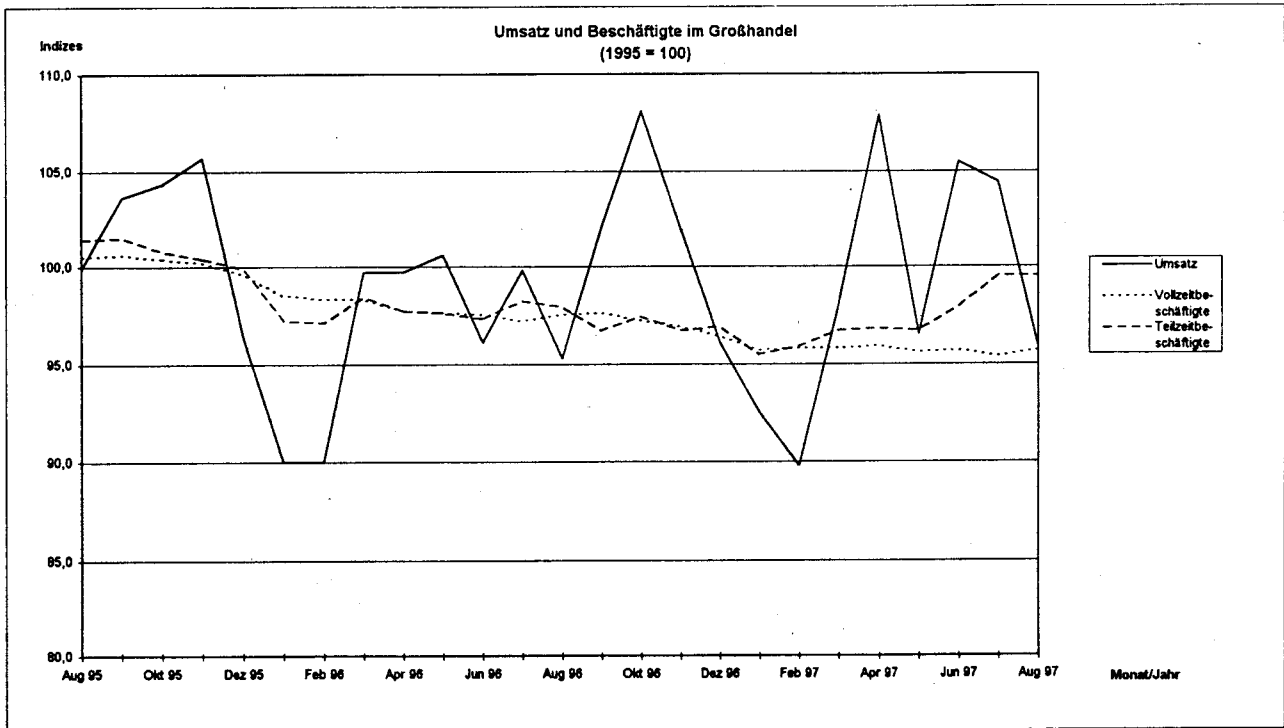
Umsatz
Deutschland
Großhandel (in jeweiligen Preisen)
Messzahlen 1995 = 100



Umsatz
Deutschland
Großhandel (in Preisen von 1991)
Messzahlen 1995 = 100



5 Konjunkturelle Entwicklung der Umsätze und der Beschäftigten im Großhandel
 Maßzahlen
 1995 = 100



5 Lange Reihen 1994 bis 19.. *)

Deutschland

5.1 Nominale Umsatzmeßzahlen im Großhandel nach Wirtschaftszweigen

1995 = 100

Nummer der klassifi- kation 1)	Wirtschafts- zweig	Jahr	Umsatz												
			Januar	Feb- ruar	März	April	Mai	Juni	Juli	Aug- ust	Sep- tem- ber	Ok- to- ber	No- vem- ber	De- zem- ber	Jan. bis Dez.2)
5	GH (einschl. Handel m. KFZ)	1994	82.8	87.0	106.5	93.7	98.7	101.0	92.3	97.0	104.2	102.7	106.1	104.8	98.1
		1995	90.0	91.6	110.5	95.2	106.0	102.9	94.6	99.1	103.4	104.1	106.0	96.4	100.0
		1996	90.1	90.5	100.7	100.4	100.8	96.1	99.7	94.6	101.9	108.3	102.3	96.1	98.5
		1997	92.7	90.6	99.0	109.0	97.0	106.1	104.9	95.6					66.2
50	GH mit KFZ,Teilen u. Zubehör	1994	78.2	91.5	113.7	100.9	99.8	99.2	82.9	83.1	92.8	92.4	95.5	95.6	93.8
		1995	90.0	93.3	115.2	100.2	107.3	105.5	93.1	86.4	98.4	101.7	110.9	98.0	100.0
		1996	92.2	99.4	117.7	112.0	103.8	96.8	97.8	82.5	99.3	111.6	107.7	97.5	101.5
		1997	96.1	104.2	115.9	127.3	104.4	115.4	113.3	91.4					72.3
51	GH (o. Handel m. KFZ)	1994	83.0	86.8	106.1	93.3	98.6	101.1	92.8	97.8	104.9	103.3	106.8	105.3	98.3
		1995	90.0	91.5	110.3	94.9	105.9	102.8	94.7	99.9	103.6	104.3	105.7	96.4	100.0
		1996	90.0	90.0	99.7	99.7	100.6	96.1	99.8	95.3	102.1	108.1	102.0	96.1	98.3
		1997	92.5	89.8	98.0	107.9	96.5	105.5	104.4	95.8					65.9
51 2	GH m. landw. Grundstoffen u. lebenden Tieren	1994	91.3	89.5	114.8	106.5	114.4	99.2	77.9	101.1	100.4	102.5	100.6	103.4	100.1
		1995	91.3	92.3	114.2	104.2	114.1	96.9	78.4	97.7	101.4	109.4	102.7	97.3	100.0
		1996	97.9	92.7	107.1	115.8	122.4	96.6	89.0	97.2	103.5	113.1	105.1	96.3	103.1
		1997	98.7	94.3	111.7	133.5	125.9	108.9	95.5	105.1					72.8
51 3	GH m. Nahrungsmitteln, Getränken u. Tabakwaren	1994	82.8	86.9	106.2	91.9	102.8	102.0	97.2	98.9	100.4	98.8	105.3	111.1	98.7
		1995	88.2	89.9	105.5	97.3	109.0	102.4	96.4	102.4	96.9	102.0	104.7	105.3	100.0
		1996	89.8	91.7	99.2	101.4	104.5	97.8	101.4	96.1	95.1	105.4	100.1	105.6	99.0
		1997	92.5	88.7	96.7	104.9	101.5	101.8	104.6	98.3					65.8
51 4	GH m. Gebrauchs- u. Verbrauchsgütern	1994	93.0	91.9	107.4	89.3	89.6	94.0	90.1	96.5	110.8	106.2	109.6	102.7	98.4
		1995	97.2	95.1	112.2	90.3	97.0	95.5	92.4	98.9	109.4	107.7	109.6	94.6	100.0
		1996	98.6	96.1	102.6	92.8	92.0	88.2	93.6	91.7	105.0	108.3	101.4	90.1	96.7
		1997	97.2	91.3	94.7	99.0	84.5	95.8	94.8	89.0					62.2
51 5	GH m. Rohstoffen, Halbwaren, Altmaterial u. Reststoffen	1994	78.7	83.2	102.5	94.9	99.3	103.3	96.4	99.7	105.3	105.6	106.8	95.6	97.6
		1995	89.4	91.2	111.1	95.1	109.2	107.0	99.7	101.2	106.0	103.4	103.0	83.8	100.0
		1996	86.1	85.4	95.7	99.5	100.8	96.9	106.0	98.8	104.5	110.2	101.7	86.0	97.6
		1997	91.4	89.6	97.9	111.0	97.3	110.9	112.8	99.1					67.5
51 6	GH m. Maschinen, Ausrüstungen u. Zubehör	1994	77.6	85.2	106.0	91.1	94.7	104.1	87.4	89.7	102.0	101.0	107.6	123.3	97.5
		1995	88.8	92.2	111.0	91.3	99.7	106.4	91.3	93.5	101.1	102.4	108.9	113.3	100.0
		1996	85.3	87.3	102.7	96.8	92.3	100.3	93.7	85.9	100.3	102.1	103.6	109.9	96.7
		1997	85.5	87.3	95.1	102.6	87.5	109.9	100.1	87.8					63.0
51 7	sonstiger GH	1994	76.2	89.0	113.4	95.0	103.4	105.6	90.1	99.5	107.6	101.5	106.6	118.3	100.5
		1995	76.8	84.5	111.6	97.9	110.4	104.6	89.9	99.8	101.4	103.9	109.3	109.9	100.0
		1996	83.2	90.4	102.4	108.3	109.5	104.4	101.2	100.8	105.2	110.7	107.0	114.1	103.1
		1997	90.1	90.8	106.7	117.6	104.7	111.1	104.4	98.0					68.6

*) Quelle: Statis-Bund-Segment 3676.

1) Klassifikation der Wirtschaftszweige, Ausgabe 1993.

2) Kumulierter Wert nur plausibel, wenn Monate Januar bis Dezember vorliegen.

5 Lange Reihen 1994 bis 19...^{*)}
Deutschland
5.2 Reale Umsatzmeßzahlen im Großhandel nach Wirtschaftszweigen
1995 = 100

Nummer der klassifi- kation 1)	Wirtschafts- zweig	Jahr	Umsatz												
			Januar	Feb- ruar	März	April	Mai	Juni	Juli	Aug- ust	Sep- tem- ber	Ok- to- ber	No- vem- ber	De- zem- ber	Jan. bis Dez.2)
5	GH (einschl. Handel m. KFZ)	1994	85.7	89.6	109.6	96.2	100.4	99.7	93.2	98.2	105.2	104.2	107.7	106.0	99.6
		1995	90.7	90.8	109.6	94.3	104.7	101.8	94.1	99.4	103.6	105.3	107.5	98.0	100.0
		1996	91.3	91.2	101.2	100.3	100.6	95.9	99.7	95.4	102.8	108.8	103.6	97.4	99.0
		1997	92.9	90.4	98.2	107.8	94.7	104.0	103.2	94.0					65.4
50	GH mit KFZ,Teilen u. Zubehör	1994	81.3	94.5	117.3	104.1	102.7	102.0	84.8	84.8	94.0	94.0	97.5	97.1	96.2
		1995	91.0	94.1	116.1	100.4	107.0	105.0	92.2	85.3	97.4	101.8	111.5	98.2	100.0
		1996	92.1	98.7	116.7	111.1	103.3	96.1	97.1	82.2	98.7	110.9	107.0	96.7	100.9
		1997	95.2	102.9	114.4	125.8	103.4	114.0	112.1	90.6					71.5
51	GH (o. Handel m. KFZ)	1994	85.9	89.4	109.2	95.8	100.3	99.6	93.6	98.9	105.8	104.7	108.2	106.5	99.8
		1995	90.7	90.6	109.3	93.9	104.6	101.6	94.2	100.2	103.9	105.5	107.3	98.0	100.0
		1996	91.3	90.8	100.3	99.7	100.4	95.9	99.9	96.1	103.0	108.7	103.5	97.4	99.9
		1997	92.8	89.7	97.3	106.8	94.3	103.4	102.7	94.2					65.1
51 2	GH m. landw. Grundstoffen u. lebenden Tieren	1994	90.1	88.6	112.7	104.1	110.3	93.7	76.0	101.2	99.0	101.4	99.6	103.3	98.3
		1995	90.4	89.8	111.5	102.5	111.9	94.9	79.5	101.7	104.2	112.3	103.7	97.6	100.0
		1996	96.6	90.9	103.8	109.9	111.3	86.7	81.8	91.5	98.5	109.4	104.8	95.3	98.4
		1997	95.6	90.6	105.0	124.4	112.1	99.9	91.9	102.4					68.5
51 3	GH m. Nahrungsmitteln, Getränken u. Tabakwaren	1994	87.3	90.5	110.0	94.6	103.6	101.0	95.2	98.1	98.7	98.8	106.0	111.6	99.6
		1995	88.0	88.4	103.5	95.7	107.0	100.6	96.4	103.8	97.7	104.2	107.6	107.0	100.0
		1996	91.6	92.2	98.0	100.5	103.5	95.8	99.9	96.0	95.6	106.6	102.1	106.9	99.1
		1997	92.2	87.0	93.2	100.6	94.4	95.3	99.8	93.2					63.0
51 4	GH m. Gebrauchs- u. Verbrauchsgütern	1994	95.5	94.0	109.7	91.3	91.4	85.4	91.4	97.7	112.4	107.7	111.4	104.6	99.4
		1995	98.3	95.5	112.1	90.2	96.5	95.0	91.8	98.5	109.2	107.9	110.1	95.1	100.0
		1996	99.1	96.1	102.3	92.4	91.6	88.2	93.6	91.8	105.6	108.7	101.9	90.4	96.8
		1997	97.7	91.3	94.6	98.9	84.6	95.8	94.8	89.1					62.2
51 5	GH m. Rohstoffen,Halbwaren,Altmaterial u. Reststoffen	1994	83.4	87.7	108.0	99.6	103.2	106.3	100.6	102.9	108.9	109.0	109.7	97.3	101.4
		1995	91.1	90.3	110.5	94.2	107.7	106.1	99.3	101.2	105.4	104.1	104.4	85.7	100.0
		1996	88.0	87.2	97.2	100.1	101.8	98.5	107.9	100.8	105.5	109.6	102.1	86.4	98.8
		1997	90.6	89.5	97.5	110.6	96.3	109.5	111.1	96.5					66.8
51 6	GH m. Maschinen, Ausrüstungen u. Zubehör	1994	75.5	82.6	103.5	88.6	91.8	100.9	85.0	87.9	100.6	100.2	107.1	122.3	95.5
		1995	88.8	91.2	109.7	90.1	98.1	104.6	90.3	92.5	103.3	104.2	111.3	115.8	100.0
		1996	88.1	89.6	107.5	99.8	94.9	103.2	96.7	89.9	106.5	108.2	109.7	116.3	100.9
		1997	91.6	92.4	100.8	107.1	91.1	114.3	104.2	93.5					66.3
51 7	sonstiger GH	1994	78.5	92.5	117.8	99.1	107.4	109.0	92.4	102.4	110.3	104.0	108.7	119.2	103.4
		1995	76.5	83.7	110.7	97.1	110.5	104.5	89.7	100.5	101.6	104.6	110.0	110.7	100.0
		1996	82.9	90.0	102.3	109.0	110.1	104.8	101.5	101.7	106.1	111.4	107.6	114.2	103.5
		1997	89.3	89.5	104.9	116.3	102.5	107.7	101.7	95.1					67.3

- *) Quelle: Statis-Bund-Segment 3676.
1) Klassifikation der Wirtschaftszweige, Ausgabe 1993.
2) Kumulierter Wert nur plausibel, wenn Monate Januar bis Dezember vorliegen.

5 Lange Reihen 1994 bis 19..^{*)}
Deutschland
5.3 Beschäftigte im Großhandel nach Wirtschaftszweigen

1995 = 100

Nummer der Klassifikation 1)	Wirtschaftszweig	Jahr	Beschäftigte												
			Januar	Februar	März	April	Mai	Juni	Juli	August	September	Oktober	November	Dezember	Jan. bis Dez. 2)
5	GH (einschl. Handel m. KFZ)	1994	99.1	99.2	99.6	99.5	99.6	99.7	99.7	100.5	100.8	100.5	100.7	100.4	99.9
		1995	99.2	99.5	99.7	99.6	99.9	100.0	100.0	100.6	100.8	100.5	100.3	99.7	100.0
		1996	98.3	98.2	98.3	97.7	97.7	97.5	97.4	97.7	97.5	97.4	97.1	96.7	97.6
		1997	95.8	95.9	96.1	96.1	95.9	96.2	96.2	96.5					64.1
50	GH mit KFZ, Teilen u. Zubehör	1994	97.6	97.4	97.5	96.9	97.0	97.0	96.7	97.8	98.4	98.5	98.7	98.5	97.7
		1995	99.0	99.4	99.2	99.3	99.5	99.5	99.3	100.9	100.9	100.9	101.0	101.1	100.0
		1996	99.1	99.0	98.8	98.7	98.9	98.2	98.0	99.0	99.6	99.5	99.8	99.3	98.9
		1997	98.1	97.9	97.6	97.5	97.5	97.6	97.7	98.5					65.2
51	GH (o. Handel m. KFZ)	1994	99.2	99.3	99.8	99.7	99.7	99.9	99.9	100.6	100.9	100.7	100.8	100.5	100.1
		1995	99.2	99.5	99.7	99.6	99.9	100.1	100.1	100.6	100.8	100.4	100.3	99.6	100.0
		1996	98.3	98.1	98.3	97.7	97.6	97.5	97.4	97.6	97.4	97.3	96.9	96.5	97.6
		1997	95.7	95.8	96.0	96.0	95.8	96.1	96.1	96.4					64.0
51 2	GH m. landw. Grundstoffen u. lebenden Tieren	1994	102.8	102.4	104.0	104.1	103.5	102.8	101.7	102.6	102.4	102.6	101.7	100.9	102.6
		1995	98.8	99.0	99.7	99.6	100.2	100.3	100.5	101.4	100.5	101.0	99.8	98.7	100.0
		1996	96.5	97.5	98.9	99.4	98.4	98.5	98.9	98.8	98.6	98.7	97.2	96.9	98.2
		1997	97.0	97.1	99.1	98.3	98.6	98.1	99.1	100.3					65.6
51 3	GH m. Nahrungsmitteln, Getränken u. Tabakwaren	1994	97.9	97.9	98.5	98.5	98.7	99.1	99.6	100.2	100.2	99.4	99.7	99.2	99.1
		1995	98.7	99.2	99.2	99.2	100.3	100.9	100.6	101.1	100.8	100.3	99.9	99.6	100.0
		1996	98.2	97.2	97.8	97.8	97.5	97.3	97.5	97.3	96.1	96.4	95.9	95.4	97.0
		1997	94.7	94.5	94.4	94.8	94.5	95.0	95.8	95.1					63.2
51 4	GH m. Gebrauchs- u. Verbrauchsgütern	1994	101.4	101.5	101.7	101.1	101.0	101.3	100.9	101.5	101.6	101.3	101.1	100.9	101.3
		1995	99.5	100.1	100.4	100.0	99.9	99.8	99.9	100.3	100.6	99.9	100.0	99.4	100.0
		1996	97.7	97.7	97.6	96.9	96.5	96.6	96.3	96.5	96.6	96.4	96.0	95.7	96.7
		1997	94.1	94.3	94.2	94.0	93.7	93.9	93.9	94.2					62.7
51 5	GH m. Rohstoffen, Halbwaren, Altmaterial u. Reststoffen	1994	97.5	97.5	98.0	98.0	98.2	98.7	98.8	99.7	100.1	100.2	100.4	100.1	98.9
		1995	98.9	99.0	99.3	99.5	99.8	100.0	100.0	100.7	101.0	100.9	100.6	100.0	100.0
		1996	99.4	99.3	99.3	98.2	98.8	98.6	99.0	99.3	99.3	99.1	98.8	98.4	99.0
		1997	97.9	98.1	98.7	98.7	98.7	98.9	98.5	99.1					65.7
51 6	GH m. Maschinen, Ausrüstungen u. Zubehör	1994	100.3	100.6	101.2	101.6	101.3	101.0	100.6	101.5	102.1	102.1	102.4	102.3	101.4
		1995	99.8	99.7	100.0	99.5	99.4	99.6	99.8	100.5	100.7	100.5	100.7	99.6	100.0
		1996	97.4	97.5	97.6	97.1	97.1	96.6	95.7	96.1	96.0	95.6	95.3	94.9	96.4
		1997	94.5	94.3	94.1	94.2	93.8	94.4	93.7	94.0					62.8
51 7	sonstiger GH	1994	97.4	97.3	97.8	97.2	97.5	97.4	97.5	98.9	100.6	99.1	100.6	99.8	98.4
		1995	99.8	99.4	99.6	99.7	100.2	99.7	100.0	100.0	100.4	100.6	100.4	99.9	100.0
		1996	99.2	99.6	99.7	98.5	98.6	98.3	98.0	98.2	99.1	98.7	98.9	98.7	98.8
		1997	98.0	98.4	98.6	99.2	99.2	99.6	99.8	100.5					66.1

- *) Quelle: Statis-Bund-Segment 3677.
1) Klassifikation der Wirtschaftszweige, Ausgabe 1993.
2) Kumulierter Wert nur plausibel, wenn Monate Januar bis Dezember vorliegen.

Aktuelle Monatsergebnisse

TABELLENTEIL
1 UMSATZENTWICKLUNG IM GROSSHANDEL NACH WIRTSCHAFTSZWEIGEN
1995 = 100

NUMMER DER KLASSIFI- KATION 1)	WIRTSCHAFTSZWEIG	UMSATZ							
		AUG.	AUG.	JUL.	JAN./AUG.	AUG.	AUG.	JUL.	JAN./AUG.
		1997	1996	1997	1997	1997	1996	1997	1997
	GROSSHANDEL MIT ...	IN JEWEILIGEN PREISEN				IN PREISEN DES JAHRES 1991			
	50 1 Handel mit Kraftwagen								
50 102	Gh.m.Kraftwagen	91,0	76,3	115,9	110,1	87,2	74,3	110,8	105,5
	50 3 Handel mit Kraftwagenteilen u. Zubehör								
50 302	Gh.m.Kraftwagenteilen u. Zubehör	92,5	93,1	109,8	103,0	96,3	95,2	114,6	107,0
	50 4 Handel mit Krafträdern, Teilen u. Zubehör								
50 402	Gh.m.Krafträdern, Teilen u. Zubehör	86,7	72,2	104,8	151,5	86,0	72,2	104,2	150,2
50	Kfz-Handel; Tankstellen	91,4	82,5	113,3	108,5	90,6	82,2	112,1	107,3
	51 2 Großhandel mit landw.Grundstoffen u. lebenden Tieren								
51 21	Gh.m.Getreide, Saaten u. Futtermitteln	110,6	97,7	92,3	110,6	109,0	93,0	89,7	104,5
51 22	Gh.m.Blumen u. Pflanzen	67,7	83,0	74,1	108,0	73,9	89,0	75,7	103,3
51 23	Gh.m.lebenden Tieren	106,0	103,3	108,9	105,3	93,8	88,0	101,3	95,7
51 2	Gh.m.landw.Grundstoffen u. lebenden Tieren	105,1	97,2	95,5	109,2	102,4	91,5	91,9	102,7
	51 3 Großhandel mit Nahrungsmitteln, Getränken u. Tabakwaren								
51 31	Gh.m.Obst, Gemüse u. Kartoffeln	94,8	86,9	112,1	104,5	94,9	93,9	111,2	103,8
51 32	Gh.m.Fleisch, Fleischwaren, Geflügel u. Wild	120,4	101,7	100,8	100,7	107,1	91,1	92,6	92,5
51 33	Gh.m.Milcherzeugn., Eiern, Speiseöl u.ä.Fetten	80,4	97,6	86,8	86,4	79,8	97,3	86,5	85,7
51 34	Gh.m.Getränken	104,3	99,8	103,7	94,5	98,8	97,7	99,1	90,7
51 35	Gh.m.Tabakwaren	100,9	101,3	112,0	102,5	97,9	100,7	108,8	99,6
51 36	Gh.m.Zucker, Süßwaren u. Backwaren	86,2	92,6	95,0	91,4	83,8	92,3	93,1	89,6
51 37	Gh.m.Kaffee, Tee, Kakao u. Gewürzen	90,9	79,2	107,1	102,1	61,0	89,0	79,1	78,9
51 38	Gh.m.sonst.Nahrungsmitteln	91,8	99,9	104,2	99,4	84,7	101,9	97,7	93,4
51 39	Gh.m.Nahrungsmitteln, Getränken u. Tabakw.o.ä.	98,0	96,3	106,5	99,1	95,6	96,2	103,9	96,9
51 3	Gh.m.Nahrungsmitteln, Getränken u. Tabakwaren	98,3	96,1	104,6	98,6	93,2	96,0	99,8	94,5
	51 4 Großhandel mit Gebrauchs- u. Verbrauchsgütern								
51 41	Gh.m.Textilien	84,6	93,8	84,4	86,8	83,5	93,1	83,6	85,9
51 42	Gh.m.Bekleidung u. Schuhen	111,8	118,3	101,9	91,6	112,8	119,5	102,8	92,5
51 43	Gh.m.elekttr.Haushalts-, Rundfunk-, Fernsehgeräten	85,1	83,5	91,7	90,6	87,2	84,9	93,3	92,5
51 44	Gh.m.Haush.waren a.Metall, keram. Erzeugn.usw	76,8	89,4	85,3	88,7	73,5	89,3	82,8	86,1
51 45	Gh.m.kosmet.Erzeugn.u. Körperpflegemitteln	83,7	88,2	83,8	93,5	84,0	87,9	84,2	93,7
51 461	Gh.m.pharmazeut.Erzeugn.	91,4	101,5	99,1	103,6	90,2	100,6	98,0	102,4
51 462	Gh.m.med.u.orthopäd. Artikeln u.Laborbedarf	92,3	89,8	104,6	97,2	88,4	85,4	100,4	93,0
51 46	Gh.m.pharmazeut.Erzeugn. u.med.Hilfsmitteln	89,5	96,8	99,8	100,6	87,7	95,1	97,8	98,7
51 473	Gh.m.Fahrrädern, -teilen u.Zubeh., Sport-u.ä.Art.	88,5	72,3	108,7	107,0	84,6	69,5	104,0	102,3

1)KLASSIFIKATION DER WIRTSCHAFTSZWEIGE, AUSGABE 1993.

1 UMSATZENTWICKLUNG IM GROSSHANDEL NACH WIRTSCHAFTSZWEIGEN

1995 = 100

NUMMER DER KLAS- SIFI- KATION 1)	WIRTSCHAFTSZWEIG	UMSATZ							
		AUG.	AUG.	JUL.	JAN./AUG.	AUG.	AUG.	JUL.	JAN./AUG.
		1997	1996	1997	1997	1997	1996	1997	1997
	GROSSHANDEL MIT ...	IN JEWEILIGEN PREISEN				IN PREISEN DES JAHRES 1991			
51 474	Gh.m.Uhren,Edelmetall- waren u.Schmuck	70,3	79,9	84,1	78,0	68,6	78,9	82,3	76,5
51 475	Gh.m.Leder-u.Täschnerwa- ren,Geschenk-u.Werbeart.	66,3	77,4	67,7	70,4	64,7	76,3	66,1	69,0
51 476	Gh.m.Möbeln,Einr.gegen- ständen u.Bodenbelägen	84,8	89,9	92,8	93,9	81,2	86,8	88,9	89,9
51 477	Gh.m.feinmech.,Foto-u. optischen Erzeugnissen	100,8	101,2	112,0	108,9	103,8	103,5	115,2	112,3
51 478	Gh.m.Papier,Pappe,Schul- u.Büroart.,Büchern u.ä.	89,1	88,7	95,9	92,3	90,2	90,3	97,1	93,3
51 47	Gh.m.sonst.Gebrauchs- u.Verbrauchsgütern	87,0	87,2	94,7	92,6	86,8	87,5	94,6	92,3
51 4	Gh.m.Gebrauchs- u. Verbrauchsgütern	89,0	91,7	94,8	93,3	89,1	91,8	94,8	93,4
51 5 Großhandel mit Rohstf.,Halbwaren, Altmaterial u. Reststf.									
51 51	Gh.m.festen Brennstoffen u.Mineralölherzeugnissen	113,3	111,4	119,9	112,9	103,9	109,1	112,7	104,8
51 52	Gh.m.Erzen,Eisen,Stahl, NE-Metallen u.Halbzeug	92,3	89,5	112,4	99,3	91,8	95,8	113,3	102,1
51 531	Gh.m.Holz,Baustf.,Sani- tärker.u.Anstrichm.oaS	112,2	113,9	125,3	107,4	113,2	115,8	126,3	108,6
51 532	Gh.m.Roh-u.Schnittholz	77,6	86,6	99,7	86,1	77,5	88,6	99,9	86,6
51 533	Gh.m.sonst.Holzhalbw. sowie Bauelem.a.Holz	86,5	90,2	102,8	93,4	86,4	92,3	103,0	94,0
51 534	Gh.m.Baustf.u.Bauelem.- ten a.mineral.Stoffen	101,7	108,0	117,5	93,1	102,3	108,8	118,2	93,8
51 537	Gh.m.Sanitärkeramik	85,0	94,5	101,2	88,3	82,8	93,4	98,6	86,3
51 53	Gh.m.Holz,Baustf.,Sani- tärkeramik u.Anstrichm.	98,9	104,3	114,8	95,3	98,8	105,0	114,8	95,7
51 541	Gh.m.Bauelementen a. Metall	90,1	96,8	106,8	93,5	88,5	95,7	104,9	92,1
51 542	Gh.m.Werkzeugen u. Kleineisenwaren	83,4	90,6	102,1	94,2	80,1	87,5	98,3	90,8
51 543	Gh.m.Inst.bedarf f.Gas, Wasser u.Heizung	102,2	104,0	119,0	99,7	99,4	102,6	115,7	97,3
51 54	Gh.m.Bauelem.a.Metall, Inst.bedarf f.Gas usw	93,9	98,3	111,3	96,9	91,2	96,5	108,2	94,3
51 55	Gh.m.chemischen Erzeugnissen	92,1	84,8	98,8	97,8	92,8	86,5	99,2	98,2
51 56	Gh.m.sonst.Halbwaren	63,8	67,9	89,9	86,7	62,4	72,5	89,1	88,3
51 57	Gh.m.Altmaterial u. Reststoffen	74,9	68,0	91,1	84,6	79,9	87,9	98,6	98,2
51 5	Gh.m.Rohstf.,Halbwaren, Altmaterial u. Reststf.	99,1	98,8	112,8	101,2	96,5	100,8	111,1	100,2
51 6 Großhandel mit Maschinen, Ausrüstungen u. Zubehör									
51 61	Gh.m.Werkzeugmaschinen	76,3	75,0	89,9	85,8	74,3	74,3	87,6	84,1
51 62	Gh.m.Baumaschinen	72,2	81,3	93,8	79,7	70,3	80,5	91,4	78,1
51 64	Gh.m.Büromaschinen u.-einrichtungen	85,9	84,1	95,2	93,9	100,1	92,7	106,0	105,1
51 651	Gh.m.Flurförderzeugen u. Fahrzeugen ang	96,4	85,7	117,3	96,8	94,9	85,2	115,6	95,7
51 65	Gh.m.sonst.Masch.usw (oh.Landw.Maschinen)	95,1	88,6	106,1	98,4	91,9	88,4	104,5	97,1
51 66	Gh.m.landw.Maschinen u. Geräten	89,4	96,5	116,4	100,6	87,5	95,8	114,0	99,0

1)KLASSIFIKATION DER WIRTSCHAFTSZWEIGE, AUSGABE 1993.

1 UMSATZENTWICKLUNG IM GROSSHANDEL NACH WIRTSCHAFTSZWEIGEN
1995 = 100

NUMMER DER KLAS- SIFI- KATION 1)	WIRTSCHAFTSZWEIG	UMSATZ							
		AUG. 1997	AUG. 1996	JUL. 1997	JAN./AUG. 1997	AUG. 1997	AUG. 1996	JUL. 1997	JAN./AUG. 1997
		IN JEWEILIGEN PREISEN				IN PREISEN DES JAHRES 1991			
51 6	Gh.m.Maschinen, Ausrüstungen u. Zubehör	87,8	85,9	100,1	94,5	93,5	89,9	104,2	99,4
	51 7 Sonstiger Großhandel								
51 701	Gh.m.Rohstoffen, Halb-u. Fertigwaren oas	122,9	112,4	120,6	120,6	122,4	112,8	120,2	119,7
51 702	Gh.m.Rohstoffen u. Halbwaren oas	95,3	103,0	106,7	99,9	89,4	106,3	100,6	97,0
51 703	Gh.m.Fertigwaren oas	93,1	97,2	99,7	99,9	91,0	96,8	97,6	98,0
51 7	Sonstiger Großhandel	98,0	100,8	104,4	102,9	95,1	101,7	101,7	100,9
51	Großhandel	95,8	95,3	104,4	98,8	94,2	96,1	102,7	97,7
	Großhandel einschl.- KFZ-Großhandel	95,6	94,6	104,9	99,3	94,0	95,4	103,2	98,2

1)KLASSIFIKATION DER WIRTSCHAFTSZWEIGE, AUSGABE 1993.

2 UMSATZENTWICKLUNG IM GROSSHANDEL NACH WIRTSCHAFTSZWEIGEN
PROZENT

NUMMER DER KLAS- SIFI- KATION! 1)	WIRTSCHAFTSZWEIG	VERÄNDERUNG DER UMSATZWERTE					
		AUG. 1997 GEGENUEBER		AUG. 97 UND JUL. 97 GEGENUEBER	JAN./AUG. 97 GEGENUEBER	AUG. 97 GEGENUEBER	JAN./AUG. 97 GEGENUEBER
		AUG. 1996	JUL. 1997	AUG. 96 UND JUL. 96	JAN./AUG. 96	AUG. 96	JAN./AUG. 96
		IN JEWEILIGEN PREISEN				IN PREISEN DES JAHRES 1991	
	GROSSHANDEL MIT ...						
	50 1 Handel mit Kraftwagen						
50 102	Gh.m.Kraftwagen	19,2	-21,4	19,8	9,7	17,3	7,7
	50 3 Handel mit Kraftwagenteilen u. Zubehör						
50 302	Gh.m.Kraftwagenteilen u. Zubehör	-0,7	-15,8	4,9	5,3	1,1	7,2
	50 4 Handel mit Krafträdern, Teilen u. Zubehör						
50 402	Gh.m.Krafträdern, Teilen u. Zubehör	20,1	-17,3	8,7	12,5	19,0	11,8
50	Kfz-Handel; Tankstellen	10,9	-19,3	13,6	8,2	10,2	7,6
	51 2 Großhandel mit landw. Grundstoffen u. lebenden Tieren						
51 21	Gh.m. Getreide, Saaten u. Futtermitteln	13,3	19,9	10,6	6,4	17,3	7,6
51 22	Gh.m. Blumen u. Pflanzen	-18,5	-8,7	-7,2	1,7	-17,0	-0,5
51 23	Gh.m. lebenden Tieren	2,6	-2,6	3,4	7,5	6,6	4,0
51 2	Gh.m. landw. Grundstoffen u. lebenden Tieren	8,2	10,1	7,8	6,7	12,0	6,4
	51 3 Großhandel mit Nahrungsmitteln, Getränken u. Tabakwaren						
51 31	Gh.m. Obst, Gemüse u. Kartoffeln	9,1	-15,4	8,4	-0,6	1,1	0,3
51 32	Gh.m. Fleisch, Fleischwaren, Geflügel u. Wild	18,3	19,4	9,1	6,2	17,5	1,8
51 33	Gh.m. Milcherzeugn., Eiern, Speiseöl u. d. Fetten	-17,6	-7,4	-15,3	-12,6	-18,0	-11,8
51 34	Gh.m. Getränken	4,6	0,6	4,2	2,1	1,1	-0,8
51 35	Gh.m. Tabakwaren	-0,4	-9,9	1,7	2,0	-2,7	-0,4
51 36	Gh.m. Zucker, Süßwaren u. Backwaren	-6,9	-9,3	-0,5	0,5	-9,2	-1,5
51 37	Gh.m. Kaffee, Tee, Kakao u. Gewürzen	14,7	-15,2	19,7	20,0	-31,5	-18,1
51 38	Gh.m. sonst. Nahrungsmitteln	-8,2	-11,9	-4,3	-2,3	-16,9	-8,6
51 39	Gh.m. Nahrungsmitteln, Getränken u. Tabakwaren	1,8	-8,0	2,6	0,3	-0,6	-1,1
51 3	Gh.m. Nahrungsmitteln, Getränken u. Tabakwaren	2,3	-6,0	2,7	0,9	-3,0	-2,8
	51 4 Großhandel mit Gebrauchs- u. Verbrauchsgütern						
51 41	Gh.m. Textilien	-9,8	0,2	-6,3	-4,1	-10,3	-4,5
51 42	Gh.m. Bekleidung u. Schuhen	-5,5	9,7	-4,2	-5,2	-5,6	-5,2
51 43	Gh.m. elektr. Haushalts-, Rundfunk-, Fernsehgeräten	1,9	-7,2	4,4	-0,7	2,6	0,3
51 44	Gh.m. Haush. waren a. Metall, keram. Erzeugn. usw.	-14,1	-10,0	-10,2	-6,0	-17,7	-8,7
51 45	Gh.m. kosmet. Erzeugn. u. Körperpflegemitteln	-5,1	-0,1	0,4	4,3	-4,5	4,8
51 461	Gh.m. pharmazeut. Erzeugn.	-9,9	-7,8	-8,2	-0,7	-10,3	-0,9
51 462	Gh.m. med. u. orthopäd. Artikeln u. Laborbedarf	2,8	-11,8	1,1	0,5	3,5	-0,2
51 46	Gh.m. pharmazeut. Erzeugn. u. med. Hilfsmitteln	-7,5	-10,3	-6,3	-0,9	-7,8	-1,3
51 473	Gh.m. Fahrrädern, -teilen u. Zubeh., Sport-u. d. Art.	22,3	-18,7	16,2	-2,3	21,7	-3,3
51 474	Gh.m. Uhren, Edelmetallwaren u. Schmuck	-12,0	-16,4	-4,1	-6,4	-13,0	-8,0

1) KLASSEIFIKATION DER WIRTSCHAFTSZWEIGE, AUSGABE 1993.

2 UMSATZENTWICKLUNG IM GROSSHANDEL NACH WIRTSCHAFTSZWEIGEN

PROZENT

NUMMER DER KLAS- SIFI- KATION 1)	WIRTSCHAFTSZWEIG	VERÄNDERUNG DER UMSATZWERTE					
		AUG. 1997 GEGENUEBER		AUG. 97 UND JUL. 97 GEGENUEBER	JAN./AUG. 97 GEGENUEBER	AUG. 97 GEGENUEBER	JAN./AUG. 97 GEGENUEBER
		AUG. 1996	JUL. 1997	AUG. 96 UND JUL. 96	JAN./AUG. 96	AUG. 96	JAN./AUG. 96
		IN JEWEILIGEN PREISEN				IN PREISEN DES JAHRES 1991	
	GROSSHANDEL MIT ...						
51 475	Gh.m.Leder-u.Täschnerwa- ren,Geschenk-u.Werbearb.	-14,4	-2,1	-12,6	-7,3	-15,2	-8,1
51 476	Gh.m.Möbeln,Einr.gegen- ständen u.Bodenbelägen	-5,7	-8,7	-1,3	-0,8	-6,4	-2,9
51 477	Gh.m.feinmach.,Foto-u. optischen Erzeugnissen	-0,4	-10,0	3,2	6,7	0,3	7,9
51 478	Gh.m.Papier,Pappe,Schul- u.Büroart.,Büchern u.ä.	0,5	-7,1	2,0	0,3	-0,0	1,1
51 47	Gh.m.sonst.Gebrauchs- u.Verbrauchsgütern	-0,2	-8,2	2,0	0,2	-0,7	0,2
51 4	Gh.m.Gebrauchs- u. Verbrauchsgütern	-2,9	-6,1	-0,8	-1,2	-3,0	-1,1
51 5 Großhandel mit Rohstf.,Halbwaren, Altmaterial u. Reststf.							
51 51	Gh.m.festen Brennstoffen u.Mineralölherzeugnissen	1,6	-5,5	3,9	5,6	-4,8	0,0
51 52	Gh.m.Erzen,Eisen,Stahl, NE-Metallen u.Halbzeug	3,2	-17,8	8,1	9,8	-4,1	7,3
51 531	Gh.m.Holz,Baustf.,Sani- tärker.u.Anstrichm.oaS	-1,5	-10,4	1,0	7,8	-2,2	7,6
51 532	Gh.m.Roh-u.Schnittholz	-10,4	-22,2	0,2	1,9	-12,5	0,8
51 533	Gh.m.sonst.Holzhalb- sowie Bauelem.a.Holz	-4,2	-15,9	-1,0	3,0	-6,4	1,9
51 534	Gh.m.Baustf.u.Bauelem.- ten a.mineral.Stoffen	-5,8	-13,5	-3,3	2,0	-6,0	2,6
51 537	Gh.m.Sanitärkeramik	-10,0	-16,0	-5,7	-4,1	-11,4	-5,3
51 53	Gh.m.Holz,Baustf.,Sani- tärkeramik u.Anstrichm.	-5,2	-13,9	-1,8	3,1	-5,9	3,0
51 541	Gh.m.Bauelementen a. Metall	-6,9	-15,7	-0,3	2,7	-7,5	1,9
51 542	Gh.m.Werkzeugen u. Kleineisenwaren	-8,0	-18,4	-6,6	-2,8	-8,5	-3,4
51 543	Gh.m.Inst.bedarf f.Gas, Wasser u.Heizung	-1,7	-14,1	0,7	0,3	-3,1	-1,0
51 54	Gh.m.Bauelem.a.Metall, Inst.bedarf f.Gas usw	-4,5	-15,7	-1,8	-0,3	-5,4	-1,3
51 55	Gh.m.chemischen Erzeugnissen	8,6	-6,8	9,6	4,9	7,3	3,2
51 56	Gh.m.sonst.Halbwaren	-6,0	-29,1	3,3	-1,9	-13,9	-2,9
51 57	Gh.m.Altmaterial u. Reststoffen	10,1	-17,8	16,3	10,7	-9,1	6,7
51 5	Gh.m.Rohstf.,Halbwaren, Altmaterial u. Reststf.	0,3	-12,2	3,5	5,3	-4,3	2,6
51 6 Großhandel mit Maschinen, Ausrüstungen u. Zubehör							
51 61	Gh.m.Werkzeugmaschinen	1,6	-15,2	0,3	-2,8	0,0	-4,0
51 62	Gh.m.Baummaschinen	-11,2	-23,0	-0,4	-1,8	-12,7	-3,0
51 64	Gh.m.Büromaschinen u.-einrichtungen	2,2	-8,8	4,6	1,1	8,0	5,5
51 651	Gh.m.Flurförderzeugen u. Fahrzeugen ang	12,5	-17,8	14,8	6,0	11,4	5,5
51 65	Gh.m.sonst.Masch.usw (oh.Landw.Maschinen)	7,3	-10,4	7,1	3,8	3,9	2,7
51 66	Gh.m.landw.Maschinen u. Geräten	-7,3	-23,2	-0,2	-2,4	-8,6	-3,4
51 6	Gh.m.Maschinen, Ausrüstungen u. Zubehör	2,3	-12,3	4,7	1,5	4,0	3,3

1)KLASSIFIKATION DER WIRTSCHAFTSZWEIGE, AUSGABE 1993.

2 UMSATZENTWICKLUNG IM GROSSHANDEL NACH WIRTSCHAFTSZWEIGEN

PROZENT

NUMMER: DER KLAS- SIFI- KATION! 1)	WIRTSCHAFTSZWEIG	VERÄNDERUNG DER UMSATZWERTE					
		AUG. 1997		AUG. 97 UND JUL. 97	JAN./AUG. 97	AUG. 97	JAN./AUG. 97
		GEGENUEBER		GEGENUEBER	GEGENUEBER	GEGENUEBER	GEGENUEBER
		AUG. 1996	JUL. 1997	AUG. 96 UND JUL. 96	JAN./AUG. 96	AUG. 96	JAN./AUG. 96
		IN JEWEILIGEN PREISEN			IN PREISEN DES JAHRES 1991		
GROSSHANDEL MIT ...							

51 7 Sonstiger Großhandel

51 701	Gh.m.Rohstoffen, Halb-u. Fertigwaren oaS	9,4	1,9	16,1	10,0	8,5	9,8
51 702	Gh.m.Rohstoffen u. Halbwaren oaS	-7,5	-10,7	-1,9	3,8	-15,9	-2,1
51 703	Gh.m.Fertigwaren oaS	-4,2	-6,6	-2,9	0,7	-6,0	-0,7
51 7	Sonstiger Großhandel	-2,8	-6,1	0,2	2,9	-6,4	0,6
51	Großhandel	0,6	-8,2	2,6	2,5	-2,0	0,9
	Großhandel einschl.- KFZ-Großhandel	1,1	-8,8	3,2	2,8	-1,4	1,2

1)KLASSIFIKATION DER WIRTSCHAFTSZWEIGE, AUSGABE 1993.

3 UMSATZENTWICKLUNG IM GROSSHANDEL NACH ARTEN DES GROSSHANDELS

1995 = 100

NUMMER DER KLAS- SIFI- KATION: 1)	WIRTSCHAFTSZWEIG - - - BINNENGROSSHANDEL AUSSENHANDEL GROSSHANDEL MIT ...	UMSATZ			
		AUG.	AUG.	JUL.	JAN./AUG.
		1997	1996	1997	1997
		IN JEWEILIGEN PREISEN			
50 1	Handel mit Kraftwagen				
	BINNENGROSSHANDEL	91,8	77,6	118,7	113,3
	AUSSENHANDEL	90,1	74,8	112,5	106,1
	ZUSAMMEN	91,0	76,3	115,9	110,1
50 3	Handel mit Kraftwagen- teilen u. Zubehör				
	BINNENGROSSHANDEL	89,8	91,8	107,2	100,9
	AUSSENHANDEL	102,1	97,8	119,4	110,4
	ZUSAMMEN	92,5	93,1	109,8	103,0
50 4	Handel mit Krafträdern, Teilen u. Zubehör				
	BINNENGROSSHANDEL	109,4	65,7	111,7	163,7
	AUSSENHANDEL	59,6	79,8	96,6	136,9
	ZUSAMMEN	86,7	72,2	104,8	151,5
50	Kfz-Handel; Tankstellen				
	BINNENGROSSHANDEL	91,3	83,9	113,2	108,8
	AUSSENHANDEL	91,7	80,1	113,5	108,1
	ZUSAMMEN	91,4	82,5	113,3	108,5
51 2	Gh.m.landw.Grundstoffen u. lebenden Tieren				
	BINNENGROSSHANDEL	108,1	98,6	94,0	108,1
	AUSSENHANDEL	97,4	93,4	99,3	112,2
	ZUSAMMEN	105,1	97,2	95,5	109,2
51 3	Gh.m.Nahrungsmitteln, Getränken u. Tabakwaren				
	BINNENGROSSHANDEL	100,1	97,6	105,5	99,1
	AUSSENHANDEL	88,5	88,0	99,4	95,8
	ZUSAMMEN	98,3	96,1	104,6	98,6
51 4	Gh.m.Gebrauchs- u. Verbrauchsgütern				
	BINNENGROSSHANDEL	89,4	92,5	97,7	96,3
	AUSSENHANDEL	88,3	90,2	89,5	87,8
	ZUSAMMEN	89,0	91,7	94,8	93,3
51 5	Gh.m.Rohstf., Halbwaren, Altmaterial u. Reststf.				
	BINNENGROSSHANDEL	99,5	99,2	113,1	100,4
	AUSSENHANDEL	97,7	97,4	111,9	104,1
	ZUSAMMEN	99,1	98,8	112,8	101,2
51 6	Gh.m.Maschinen, Ausrüstungen u. Zubehör				
	BINNENGROSSHANDEL	86,9	88,2	102,6	94,7
	AUSSENHANDEL	89,5	81,8	95,8	94,1
	ZUSAMMEN	87,8	85,9	100,1	94,5
51 7	Sonstiger Großhandel				
	BINNENGROSSHANDEL	94,5	97,8	102,3	100,2
	AUSSENHANDEL	118,2	118,3	116,5	118,7
	ZUSAMMEN	98,0	100,8	104,4	102,9
51	Großhandel				
	BINNENGROSSHANDEL	96,8	96,4	105,7	99,2
	AUSSENHANDEL	93,1	92,0	100,4	97,6
	ZUSAMMEN	95,8	95,3	104,4	98,8
	Großhandel einschl.- KFZ-Großhandel				
	BINNENGROSSHANDEL	96,5	95,8	106,0	99,7
	AUSSENHANDEL	93,0	91,0	101,5	98,4
	INSGESAMT	95,6	94,6	104,9	99,3

1)KLASSIFIKATION DER WIRTSCHAFTSZWEIGE, AUSGABE 1993.

4 UMSATZENTWICKLUNG IM GROSSHANDEL NACH ARTEN DES GROSSHANDELS
AUGUST 1997
1995 = 100

ART DES GROSSHANDELS	UMSATZ			
	AUG.	AUG.	JUL.	JAN. / AUG.
	1997	1996	1997	1997
IN JEWEILIGEN PREISEN				
BINNENGROSSHANDEL				
PRODUKTIONSVERBINDUNGSHANDEL	96,9	94,5	106,3	98,9
KONSUMTIONSVERBINDUNGSHANDEL	96,0	97,6	105,8	100,6
ZUSAMMEN	96,5	95,8	106,0	99,7
AUSSENHANDEL				
EINFUHRHANDEL				
PRODUKTIONSVERBINDUNGSHANDEL	90,7	86,8	100,5	96,8
KONSUMTIONSVERBINDUNGSHANDEL	91,6	91,8	97,5	96,4
ZUSAMMEN	91,2	89,3	98,9	96,6
AUSFUHRHANDEL				
GLOBALHANDEL	98,4	97,8	110,3	102,2
	91,9	86,9	97,7	101,0
AUSSENHANDEL ZUSAMMEN	93,0	91,0	101,5	98,4
ARTEN INSGESAMT	95,6	94,6	104,9	99,3

5 UMSATZENTWICKLUNG IM GROSSHANDEL NACH ABSATZFORMEN
AUGUST 1997
1995 = 100

ABSATZFORM	UMSATZ			
	AUG.	AUG.	JUL.	JAN. / AUG.
	1997	1996	1997	1997
IN JEWEILIGEN PREISEN				
STRECKENGROSSHANDEL	98,4	95,1	106,9	101,4
LAGERGROSSHANDEL	94,3	94,4	103,9	98,4
ABSATZFORMEN INSGESAMT	95,6	94,6	104,9	99,3

6 ENTWICKLUNG DER BESCHAEFTIGTENZAHL IM GROSSHANDEL
NACH WIRTSCHAFTSZWEIGEN

NUMMER DER KLAS- SIFI- KATION 1)	WIRTSCHAFTSZWEIG	BESCHAEFTIGTE			VERAENDERUNG DER BESCHAEFTIGTENZAHL								
		INS- GESAMT	DAVON		INSGESAMT	DAVON				INS- GESAMT	DAVON		
			VOLL- BE- SCHAEF- TIGTE	TEIL- ZEIT- BE- SCHAEF- TIGTE		VOLLBESCHAEF- TIGTE	TEILZEITBE- SCHAEFTIGTE	VOLL- BE- SCHAEF- TIGTE	TEILZEIT- BESCHAEF- TIGTE				
AUG. 1997	AUG. 1996	JUL. 1997	AUG. 1997	JUL. 1997	AUG. 1996	JUL. 1997	JAN./AUG. 1997 GEGENUEBER JAN./AUG. 1996						
1995 = 100	PROZENT												
50 1 Handel mit Kraftwagen													
50 102	Gh.m.Kraftwagen	96,5	96,4	97,6	-1,7	1,1	-1,6	1,8	-1,9	-4,8	-1,2	-1,0	-2,9
50 3 Handel mit Kraftwagenteilen u. Zubehör													
50 302	Gh.m.Kraftwagenteilen u. Zubehör	99,7	99,2	103,5	0,2	0,7	-0,3	1,0	4,0	-1,6	-0,7	-1,0	1,6
50 4 Handel mit Krafträdern, Teilen u. Zubehör													
50 402	Gh.m.Krafträdern, Teilen u. Zubehör	96,8	102,9	72,2	-1,6	-2,8	1,5	-0,3	-16,4	-14,9	2,6	3,5	-1,7
50	Kfz-Handel; Tankstellen	98,5	98,2	100,8	-0,5	0,8	-0,7	1,3	1,6	-2,9	-0,8	-0,9	0,1
51 2 Großhandel mit landw.Grundstoffen u. lebenden Tieren													
51 21	Gh.m.Getreide, Saaten u. Futtermitteln	99,5	97,9	108,2	0,1	1,7	-0,8	1,9	5,0	1,0	-0,8	-1,9	4,7
51 22	Gh.m.Blumen u. Pflanzen	106,1	104,0	112,4	4,7	-1,0	2,9	1,3	10,0	-6,9	3,3	2,9	4,6
51 23	Gh.m.lebenden Tieren	98,1	101,6	93,3	2,2	2,8	2,7	1,4	1,5	4,9	-1,4	0,6	-4,2
51 2	Gh.m.landw.Grundstoffen u. lebenden Tieren	100,3	99,3	103,5	1,6	1,2	0,5	1,6	4,9	0,0	0,1	-0,4	1,6
51 3 Großhandel mit Nahrungsmitteln, Getränken u. Tabakwaren													
51 31	Gh.m.Obst, Gemüse u. Kartoffeln	93,0	91,0	102,2	-2,3	-0,2	-3,8	0,5	4,2	-2,9	-2,9	-4,8	5,3
51 32	Gh.m.Fleisch, Fleischwaren, Geflügel u. Wild	93,2	91,5	100,2	-0,3	-0,3	-0,8	-0,3	1,6	-0,1	-1,9	-3,0	2,6
51 33	Gh.m.Milcherzeugn., Eiern, Speiseöl u. ä.Fetten	84,1	84,9	80,1	-10,6	-2,4	-10,8	-2,3	-9,2	-2,6	-8,5	-9,1	-5,4
51 34	Gh.m.Getränken	102,3	97,8	119,4	-0,3	-0,1	-1,7	0,2	4,2	-1,0	-0,2	-1,8	5,6
51 35	Gh.m.Tabakwaren	97,9	98,7	93,9	0,6	-0,4	0,2	-0,3	2,7	-1,0	0,4	-0,1	3,2
51 36	Gh.m.Zucker, Süßwaren u. Backwaren	90,5	94,3	72,8	-5,9	-3,7	-2,1	-0,9	-24,0	-17,8	-1,3	-0,6	-5,0
51 37	Gh.m.Kaffee, Tee, Kakao u. Gewürzen	91,4	91,7	90,7	-0,3	-0,6	-0,6	-1,5	0,4	1,5	-0,5	0,8	-3,4
51 38	Gh.m.sonst.Nahrungsmitteln	84,7	87,1	75,6	-11,9	-2,0	-11,6	-1,3	-13,1	-4,6	-12,9	-10,6	-21,8
51 39	Gh.m.Nahrungsmitteln, Getränken u. Tabakw.o.äS	98,6	97,3	103,5	0,6	-0,4	0,1	0,1	2,6	-2,2	-0,9	-1,4	1,2
51 3	Gh.m.Nahrungsmitteln, Getränken u. Tabakwaren	95,1	93,9	100,1	-2,2	-0,7	-2,9	-0,3	0,3	-2,0	-2,8	-3,4	-0,4
51 4 Großhandel mit Gebrauchs- u. Verbrauchsgütern													
51 41	Gh.m.Textilien	89,0	90,9	84,7	-5,6	1,7	-3,5	1,9	-10,2	1,3	-6,3	-5,3	-8,5
51 42	Gh.m.Bekleidung u. Schuhen	90,8	86,6	102,7	-2,0	0,0	-3,9	-0,9	2,5	2,3	-2,2	-4,3	3,4
51 43	Gh.m.elekt.r.Haushalts-, Rundfunk-, Fernsehgeräten	92,8	93,4	89,2	-4,1	0,6	-5,0	0,6	2,2	0,9	-5,2	-5,2	-5,2
51 44	Gh.m.Haush.waren a.Metall, keram.Erzeugn.usw	99,8	97,9	105,9	0,8	0,5	0,8	0,1	0,7	1,6	-2,4	-1,0	-6,5
51 45	Gh.m.kosmet.Erzeugn.u. Körperpflegemitteln	92,9	95,4	79,2	-1,8	-0,2	1,9	0,1	-20,4	-2,0	0,5	0,7	-0,8
51 461	Gh.m.pharmazeut.Erzeugn.	98,9	97,7	100,8	-1,2	0,7	-1,3	0,1	-1,0	1,8	-0,4	0,1	-1,3
51 462	Gh.m.med.u.orthopäd. Artikeln u.Laborbedarf	104,0	103,5	105,9	2,9	0,0	1,1	0,5	10,8	-2,2	1,1	0,7	2,4
51 46	Gh.m.pharmazeut.Erzeugn. u.med.Hilfsmitteln	99,3	98,4	101,5	-0,3	0,5	-1,2	0,5	1,8	0,5	-1,0	-1,1	-0,8
51 473	Gh.m.Fahrrädern, -teilen u. Zubeh., Sport-u.ä.Art.	88,8	88,7	89,5	-8,3	1,7	-7,2	0,8	-13,3	6,6	-9,7	-7,9	-18,0

1)KLASSIFIKATION DER WIRTSCHAFTSZWEIGE, AUSGABE 1993.

6 ENTWICKLUNG DER BESCHAEFTIGTENZAHL IM GROSSHANDEL
NACH WIRTSCHAFTSZWEIGEN

NUMMER DER KLAS- SIFI- KATION 1)	WIRTSCHAFTSZWEIG	BESCHAEFTIGTE			VERAENDERUNG DER BESCHAEFTIGTENZAHL								
		INS- GESAMT	DAVON		INSGESAMT	DAVON				INS- GESAMT	DAVON		
			VOLL- BE- SCHAEF- TIGTE	TEIL- ZEIT- BE- SCHAEF- TIGTE		VOLLBESCHAEF- TIGTE	TEILZEITBE- SCHAEFTIGTE	VOLL- BE- SCHAEF- TIGTE	TEILZEIT- BESCHAEF- TIGTE				
AUG. 1997	AUG. 1996	JUL. 1997	AUG. 1997 GEGENUEBER AUG. 1996	JUL. 1997	AUG. 1996	JUL. 1997	JAN./AUG. 1997 GEGENUEBER JAN./AUG. 1996						
GROSSHANDEL MIT ...	1995 = 100	PROZENT											
51 474	Gh.m.Uhren,Edelmetall- waren u.Schmuck	87,2	85,4	90,4	-9,1	-4,4	-9,2	-1,3	-9,0	-9,0	-6,8	-9,3	-2,7
51 475	Gh.m.Leder-u.Taschnerwa- ren,Geschenk-u.Werbeart.	86,2	91,0	74,7	-0,1	3,1	0,6	1,8	-1,9	6,9	-4,7	-2,9	-10,1
51 476	Gh.m.Möbeln,Eintr.gegen- ständen u.Bodenbelägen	92,3	90,2	102,4	-2,1	0,2	-5,0	0,4	12,4	-0,7	-3,6	-5,2	4,5
51 477	Gh.m.feinmech.,Foto-u. optischen Erzeugnissen	100,3	100,7	98,1	0,1	-0,2	-0,9	0,6	5,3	-4,1	0,2	-0,9	5,7
51 478	Gh.m.Papier,Pappe,Schul- u.Büroart.,Büchern u.ä.	95,7	96,3	94,0	-2,7	-0,4	-2,3	-0,3	-4,0	-0,5	-1,7	-1,4	-2,6
51 47	Gh.m.sonst.Gebrauchs- u.Verbrauchsgütern	93,2	92,9	94,4	-2,8	-0,1	-3,6	-0,0	-0,3	-0,2	-2,9	-3,4	-1,3
51 4	Gh.m.Gebrauchs- u. Verbrauchsgütern	94,2	93,5	96,2	-2,5	0,3	-3,2	0,2	0,2	0,6	-3,0	-3,4	-1,8
51 5 Großhandel mit Rohstf.,Halbwaren, Altmaterial u. Reststf.													
51 51	Gh.m.festen Brennstoffen u.Mineralölserzeugnissen	111,4	111,7	109,4	0,4	2,7	-0,5	3,0	6,3	0,8	10,7	11,1	8,2
51 52	Gh.m.Erzen,Eisen,Stahl, NE-Metallen u.Halbzeug	94,5	95,0	90,9	-2,3	0,3	-2,5	0,4	-1,0	-0,7	-5,7	-5,7	-5,3
51 531	Gh.m.Holz,Baustf.,Sani- tärker.u.Anstrichm.oaS	103,3	101,7	115,5	5,4	1,7	4,4	1,3	12,7	4,7	3,2	2,6	7,4
51 532	Gh.m.Roh-u.Schneitholz	93,1	91,6	102,6	-3,0	-0,9	-5,9	-1,3	16,8	1,2	-3,0	-5,2	12,1
51 533	Gh.m.sonst.Holzhalb- sowie Bauelem.a.Holz	99,6	98,9	103,7	-0,1	1,3	-0,1	1,4	-0,0	1,1	-1,3	-1,4	-0,5
51 534	Gh.m.Baustf.u.Bauelem.- ten a.mineral.Stoffen	102,6	102,0	106,4	1,5	0,9	1,3	1,2	2,7	-0,3	1,0	0,8	2,5
51 537	Gh.m.Sanitärkeramik	88,8	89,8	81,0	-9,2	-0,7	-5,7	0,2	-32,4	-8,4	-5,1	-4,0	-13,6
51 53	Gh.m.Holz,Baustf.,Sani- tärkeramik u.Anstrichm.	100,5	99,6	106,1	1,0	0,8	0,7	0,8	3,1	0,4	0,6	0,2	3,6
51 541	Gh.m.Bauelementen a. Metall	98,4	98,6	97,6	2,8	0,7	2,7	-0,1	3,4	6,7	0,6	1,4	-4,6
51 542	Gh.m.Werkzeugen u. Kleineisenwaren	93,6	92,9	98,0	-5,0	-1,4	-4,8	-2,1	-6,0	2,7	-4,4	-4,2	-5,8
51 543	Gh.m.Inst.bedarf f.Gas, Wasser u.Heizung	101,4	101,7	99,5	1,9	0,8	2,3	0,9	-1,2	0,1	0,6	0,7	-0,2
51 54	Gh.m.Bauelem.a.Metall, Inst.bedarf f.Gas usw	98,5	98,5	98,6	-0,1	0,1	0,2	-0,1	-2,3	2,2	-1,0	-0,7	-3,1
51 55	Gh.m.chemischen Erzeugnissen	95,6	96,0	93,3	-1,4	0,4	-1,2	0,9	-2,3	-2,4	-1,8	-1,6	-3,1
51 56	Gh.m.sonst.Halbwaren	103,4	90,3	123,1	2,9	-3,7	-1,1	1,8	7,6	-9,2	12,6	1,1	28,0
51 57	Gh.m.Altmaterial u. Reststoffen	92,0	91,4	97,3	-2,0	0,7	-3,1	0,9	9,3	-0,6	-5,5	-5,5	-5,1
51 5	Gh.m.Rohstf.,Halbwaren, Altmaterial u. Reststf.	99,1	98,8	101,6	-0,1	0,6	-0,4	0,7	1,4	0,2	-0,4	-0,6	1,0
51 6 Großhandel mit Maschinen, Ausrüstungen u. Zubehör													
51 61	Gh.m.Werkzeugmaschinen	97,2	95,6	104,3	-4,0	1,4	-7,7	0,6	14,7	5,0	-5,5	-7,1	2,1
51 62	Gh.m.Baumaschinen	88,7	89,6	80,6	-8,0	-1,4	-7,1	-1,6	-16,6	0,3	-6,8	-5,7	-17,0
51 64	Gh.m.Büromaschinen u.-einrichtungen	93,4	92,7	98,5	-2,9	0,0	-4,1	-0,5	7,2	3,4	-2,7	-2,3	-6,2
51 651	Gh.m.Flurförderzeugen u. Fahrzeugen ang	97,5	97,8	96,6	0,7	0,3	1,4	0,5	-3,1	-0,8	1,5	1,2	3,2
51 65	Gh.m.sonst.Masch.usw (oh.Landw.Maschinen)	95,7	96,2	93,0	-0,5	0,6	-0,3	0,7	-1,4	0,1	-1,8	-1,5	-3,6
51 66	Gh.m.landw.Maschinen u. Geräten	94,6	92,7	106,7	-0,7	1,9	-2,2	1,4	8,7	4,8	-3,0	-4,3	5,1

1)KLASSIFIKATION DER WIRTSCHAFTSZWEIGE, AUSGABE 1993.

6 ENTWICKLUNG DER BESCHAEFTIGTENZAHL IM GROSSHANDEL
NACH WIRTSCHAFTSZWEIGEN

NUMMER DER KLAS- SIFI- KATION 1)	WIRTSCHAFTSZWEIG	BESCHAEFTIGTE			VERAENDERUNG DER BESCHAEFTIGTENZAHL								
		INS- GESAMT	DAVON		INSGESAMT	DAVON				INS- GESAMT	DAVON		
			VOLL- BE- SCHAEF- TIGTE	TEIL- ZEIT- BE- SCHAEF- TIGTE		VOLLBESCHAEF- TIGTE	TEILZEITBE- SCHAEFTIGTE	VOLL- BE- SCHAEF- TIGTE	TEILZEIT- BESCHAEF- TIGTE				
AUG. 1997			AUG. 1996	JUL. 1997	AUG. 1997 GEGENUEBER AUG. 1996		JUL. 1997	AUG. 1996	JUL. 1997	JAN./AUG. 1997 GEGENUEBER JAN./AUG. 1996			
1995 = 100			PROZENT										
51 6	Gh.m.Maschinen, Ausrüstungen u. Zubehör	94,0	93,8	95,3	-2,2	0,3	-2,8	0,1	1,9	1,8	-2,8	-2,6	-4,3
51 7 Sonstiger Großhandel													
51 701	Gh.m.Rohstoffen, Halb-u. Fertigwaren oaS	104,4	103,7	109,3	-0,6	1,1	0,1	0,8	-4,5	2,9	1,2	1,2	1,6
51 702	Gh.m.Rohstoffen u. Halbwaren oaS	96,6	95,2	108,7	0,3	0,9	-0,0	1,0	3,3	0,2	-1,2	-1,9	4,4
51 703	Gh.m.Fertigwaren oaS	102,4	97,5	117,4	4,2	0,6	-0,4	0,6	18,2	0,4	1,2	-1,9	10,8
51 7	Sonstiger Großhandel	100,5	97,2	115,1	2,3	0,7	-0,2	0,8	13,3	0,5	0,4	-1,5	8,8
51	Großhandel	96,4	95,7	99,5	-1,3	0,3	-1,9	0,3	1,7	-0,0	-1,9	-2,2	-0,4
	Großhandel einschl.- KFZ-Großhandel	96,5	95,8	99,6	-1,2	0,3	-1,8	0,4	1,7	-0,1	-1,8	-2,1	-0,4

1)KLASSIFIKATION DER WIRTSCHAFTSZWEIGE, AUSGABE 1993.

7 ENTWICKLUNG DER BESCHAEFTIGTENZAHL IM GROSSHANDEL
NACH ARTEN DES GROSSHANDELS

ART DES GROSSHANDELS	BESCHAEFTIGTE			VERAENDERUNG DER BESCHAEFTIGTENZAHL									
	INS- GESAMT	DAVON		INSGESAMT	DAVON				INS- GESAMT	DAVON			
		VOLL- BE- SCHAEF- TIGTE	TEIL- ZEIT- BE- SCHAEF- TIGTE		VOLLBESCHAEF- TIGTE	TEILZEITBE- SCHAEFTIGTE	VOLL- BE- SCHAEF- TIGTE	TEILZEIT- BESCHAEF- TIGTE					
		AUG. 1997			AUG. 1996	JUL. 1997	AUG. 1996	JUL. 1997		AUG. 1996	JUL. 1997	JAN. /AUG. 1997 GEGENUEBER JAN. /AUG. 1996	
	1995 = 100			PROZENT									
BINNENGROSSHANDEL													
PRODUKTIONSVERBINDUNGSHANDEL	98,2	97,5	102,2	0,1	0,4	-0,7	0,5	4,5	0,1	-1,3	-1,6	0,2	
KONSUMTIONSVERBINDUNGSHANDEL	95,9	94,9	99,7	-2,4	0,1	-2,8	0,2	-1,0	-0,1	-2,3	-2,6	-0,9	
ZUSAMMEN	97,3	96,5	101,0	-0,9	0,3	-1,5	0,4	1,9	0,0	-1,7	-2,0	-0,3	
AUSSENHANDEL													
EINFUHRHANDEL													
PRODUKTIONSVERBINDUNGSHANDEL	95,6	96,2	91,8	-3,8	0,0	-4,4	0,1	0,8	-0,9	-3,9	-3,7	-5,1	
KONSUMTIONSVERBINDUNGSHANDEL	89,0	88,4	91,8	-3,1	0,6	-3,7	1,0	-0,2	-0,9	-2,0	-2,8	1,5	
ZUSAMMEN	92,1	92,2	91,8	-3,4	0,3	-4,1	0,5	0,2	-0,9	-2,9	-3,2	-1,2	
AUSFUHRHANDEL	93,0	93,9	88,8	-1,9	0,1	-1,7	0,0	-2,7	0,5	-2,6	-2,9	-1,5	
GLOBALHANDEL	98,5	98,0	101,6	2,8	-1,4	2,0	-0,7	7,8	-5,2	2,8	1,6	10,4	
AUSSENHANDEL ZUSAMMEN	92,6	92,8	91,8	-2,9	0,2	-3,4	0,4	0,1	-1,0	-2,6	-2,9	-0,7	
ARTEN INSGESAMT	96,5	95,8	99,6	-1,2	0,3	-1,8	0,4	1,7	-0,1	-1,8	-2,1	-0,4	

8 ENTWICKLUNG DER BESCHAEFTIGTENZAHL IM GROSSHANDEL
NACH ABSATZFORMEN

ABSATZFORM	BESCHAEFTIGTE			VERAENDERUNG DER BESCHAEFTIGTENZAHL									
	INS- GESAMT	DAVON		INSGESAMT	DAVON				INS- GESAMT	DAVON			
		VOLL- BE- SCHAEF- TIGTE	TEIL- ZEIT- BE- SCHAEF- TIGTE		VOLLBESCHAEF- TIGTE	TEILZEITBE- SCHAEFTIGTE	VOLL- BE- SCHAEF- TIGTE	TEILZEIT- BESCHAEF- TIGTE					
	AUG. 1997			AUG. 1996	JUL. 1997	AUG. 1997 GEGENUEBER				AUG. 1996	JUL. 1997	JAN./AUG. 1997 GEGENUEBER	
1995 = 100			PROZENT										
STRECKENGROSSHANDEL	93,9	93,1	98,2	-2,9	0,4	-3,5	0,5	0,1	-0,0	-3,9	-4,4	-1,3	
LAGERGROSSHANDEL	96,9	96,3	99,8	-0,9	0,3	-1,5	0,4	1,9	-0,1	-1,5	-1,7	-0,2	
ABSATZFORMEN INSGESAMT	96,5	95,8	99,6	-1,2	0,3	-1,8	0,4	1,7	-0,1	-1,8	-2,1	-0,4	

9 UMSATZENTWICKLUNG IM GROSSHANDEL NACH WIRTSCHAFTSZWEIGEN UND UMSATZGROSSENKLASSEN

NUMMER DER KLAS- SIFI- KATION 1)	WIRTSCHAFTSZWEIG	VERÄNDERUNG DER UMSATZWERTE, IN PROZENT IN JEWEILIGEN PREISEN							
		AUGUST	1997	GEGENUEBER	AUGUST	1996	JAN./AUG. 1997	GEGENUEBER	JAN./AUG. 1996
		UNTERNEHMEN MIT JAHRESUMSAETZEN VON ... BIS UNTER... DM							
		BIS UNTER	10 000 000 BIS UNTER	50 000 000 BIS UNTER	250 000 000 UND MEHR	BIS UNTER	10 000 000 BIS UNTER	50 000 000 BIS UNTER	250 000 000 UND MEHR
	GROSSHANDEL MIT (IN) ...	10 000 000	50 000 000	250 000 000		10 000 000	50 000 000	250 000 000	
BUNDESGBEIT									
50 1 Handel mit Kraftwagen									
50 102	Gh.m.Kraftwagen	25,7	-10,7	-1,6	29,7	14,4	-1,3	4,7	12,3
50 3 Handel mit Kraftwagenteilen u. Zubehör									
50 302	Gh.m.Kraftwagenteilen u. Zubehör	-5,2	2,7	6,5	-13,3	-2,5	0,9	8,0	8,4
50 4 Handel mit Krafträdern, Teilen u. Zubehör									
50 402	Gh.m.Krafträdern,Teilen u.Zubehör	-9,0	71,1	33,8	11,7	8,7	49,1	15,8	6,9
50	Kfz-Handel;Tankstellen	4,2	-2,3	4,4	19,4	3,3	0,9	7,1	11,3
51 2 Großhandel mit landw.Grundstoffen u. lebenden Tieren									
51 21	Gh.m.Getreide,Saaten u. Futtermitteln	6,3	17,7	18,6	9,6	7,7	7,3	5,1	5,9
51 22	Gh.m.Blumen u.Pflanzen	-11,7	-13,4	-19,9	-41,2	-0,7	3,5	3,6	-7,6
51 23	Gh.m.lebenden Tieren	4,7	1,2	1,6	10,5	2,2	10,2	7,0	13,8
51 2	Gh.m.landw.Grundstoffen u. lebenden Tieren	1,8	8,8	11,8	7,4	3,4	8,7	6,8	5,5
51 3 Großhandel mit Nahrungsmitteln, Getränken u. Tabakwaren									
51 31	Gh.m.Obst,Gemüse u. Kartoffeln	-0,2	6,7	8,1	19,0	-6,4	-3,4	2,3	0,8
51 32	Gh.m.Fleisch,Fleisch-waren,Geflügel u.Wild	-1,0	75,0	-11,5	-4,6	-4,8	16,9	-1,3	5,1
51 33	Gh.m.Milcherzeugn.,Ei-ern,Speiseöl u.ä.Fetten	-2,4	-14,6	-16,0	-22,2	-5,0	-10,5	-10,2	-16,2
51 34	Gh.m.Getränken	1,9	2,7	0,6	14,5	-0,7	-0,1	-0,2	10,9
51 35	Gh.m.Tabakwaren	-2,9	-2,8	2,6	-0,7	-2,9	-2,8	6,5	1,9
51 36	Gh.m.Zucker,Süßwaren u. Backwaren	-26,3	-15,9	0,9	-7,6	-8,2	-3,4	-0,5	1,8
51 37	Gh.m.Kaffee,Tee,Kakao u. Gewürzen	-7,8	45,1	-9,4	14,3	0,2	80,8	24,7	17,4
51 38	Gh.m.sonst.Nahrungs-mitteln	-13,8	-8,4	-5,2	-8,5	-11,4	-4,9	1,3	-1,7
51 39	Gh.m.Nahrungsmitteln,Ge-tränken u.Tabakw.oaS	0,2	-8,8	-6,0	3,9	0,8	-12,8	-4,5	2,0
51 3	Gh.m.Nahrungsmitteln, Getränken u. Tabakwaren	-1,8	14,1	-3,6	1,1	-3,8	0,6	-1,0	2,1
51 4 Großhandel mit Gebrauchs- u. Verbrauchsgütern									
51 41	Gh.m.Textilien	2,3	-9,6	-26,2	8,7	-7,2	0,6	-10,6	2,2
51 42	Gh.m.Bekleidung u. Schuhen	-8,5	-7,2	-8,5	6,2	-11,3	-6,5	-6,6	5,9
51 43	Gh.m.elekt.r.Haushalts-, Rundfunk-,Fernsehgeräten	4,2	1,7	-2,1	3,3	-2,5	4,0	-0,7	-3,5
51 44	Gh.m.Haush.waren a.Me-tall,keram.Erzeugn.usw	-3,1	-18,0	-7,2	-24,8	1,3	-4,4	2,3	-20,4
51 45	Gh.m.kosmet.Erzeugn.u. Körperpflegemitteln	51,1	-31,1	3,4	-13,5	48,0	-5,3	1,0	-1,5
51 461	Gh.m.pharmazeut.Erzeugn.	-0,8	17,3	-11,5	-11,2	6,7	12,0	-5,5	-0,6
51 462	Gh.m.med.u.orthopäd. Artikeln u.Laborbedarf	8,4	-2,6	2,3	10,1	1,1	-6,8	3,7	11,5
51 46	Gh.m.pharmazeut.Erzeugn. u.med.Hilfsmitteln	3,9	1,6	-6,5	-10,8	-1,2	-1,9	-0,6	-0,8
51 473	Gh.m.Fahrrädern,-teilen u.Zubeh.,Sport-u.ä.Art.	21,5	40,7	-21,0	-8,9	7,3	2,9	-36,1	3,2
51 474	Gh.m.Uhren,Edelmetall-waren u.Schmuck	-15,3	-13,4	-11,8	3,4	-9,7	5,2	-12,1	5,0

1)KLASSIFIKATION DER WIRTSCHAFTSZWEIGE, AUSGABE 1993.

9 UMSATZENTWICKLUNG IM GROSSHANDEL NACH WIRTSCHAFTSZWEIGEN UND UMSATZGROSSENKLASSEN

		VERÄNDERUNG DER UMSATZWERTE, IN PROZENT IN JEWEILIGEN PREISEN							
		AUGUST 1997 GEGENUEBER AUGUST 1996		JAN./AUG. 1997 GEGENUEBER JAN./AUG. 1996					
WIRTSCHAFTSZWEIG		UNTERNEHMEN MIT JAHRESUMSAETZEN VON ... BIS UNTER... DM							
NUMMER DER KLAS-SIFIKATION 1)		BIS UNTER 10 000 000	10 000 000 BIS UNTER 50 000 000	50 000 000 BIS UNTER 250 000 000	250 000 000 BIS UNTER 1 000 000 000	1 000 000 000 BIS UNTER 5 000 000 000	5 000 000 000 BIS UNTER 10 000 000 000	10 000 000 000 BIS UNTER 250 000 000 000	250 000 000 000 BIS UNTER 1 000 000 000 000
GROSSHANDEL MIT (IN) ...		10 000 000	50 000 000	250 000 000	UND MEHR	10 000 000	50 000 000	250 000 000	UND MEHR
51 475	Gh.m.Leder-u.Täschnerwaren, Geschenk-u.Werbbeart.	-24,2	-2,0	-18,4	-17,0	-11,7	-5,7	-5,2	-2,5
51 476	Gh.m.Möbeln, Einr. gegen- ständen u. Bodenbelägen	1,3	-1,6	-11,7	-7,3	0,7	-0,2	-4,8	3,1
51 477	Gh.m.feinmech., Foto-u. optischen Erzeugnissen	-3,6	-4,8	-6,6	8,2	9,5	11,4	0,1	7,1
51 478	Gh.m.Papier, Pappe, Schul- u.Büroart., Büchern u.ä.	1,0	-2,1	4,8	-4,1	1,6	0,9	1,5	-3,5
51 47	Gh.m.sonst.Gebrauchs- u.Verbrauchsgütern	-1,0	3,9	-3,7	-2,1	-0,7	2,2	-3,4	1,0
51 4	Gh.m.Gebrauchs- u. Verbrauchsgütern	0,2	-2,0	-4,9	-3,9	-2,3	-0,0	-2,3	-1,7
51 5 Großhandel mit Rohstf., Halbwaren, Altmaterial u. Reststf.									
51 51	Gh.m.festen Brennstoffen u.Mineralölerzeugnissen	-19,5	-1,7	6,2	-0,9	-10,7	2,7	12,5	2,0
51 52	Gh.m.Erzen, Eisen, Stahl, NE-Metallen u. Halbzeug	6,9	1,4	2,0	2,9	-3,2	-0,5	3,1	13,8
51 531	Gh.m.Holz, Baustf., Sani- tärker.u.Anstrichm.oaS	-6,2	-4,2	2,1	-5,7	3,0	3,7	10,0	6,4
51 532	Gh.m.Roh-u.Schnittholz	-3,9	-4,2	-26,8	-6,0	8,7	6,0	-12,2	6,4
51 533	Gh.m.sonst.Holzhalb- sowie Bauelem.a.Holz	-3,4	-4,2	-14,6	-0,2	-0,2	0,8	0,1	4,8
51 534	Gh.m.Baustf.u.Bauelem.- ten a.mineral.Stoffen	-9,3	-9,3	-7,8	0,9	-2,8	-3,3	1,3	11,9
51 537	Gh.m.Sanitärkeramik	-26,7	-4,5	-7,2	-19,2	-18,4	1,3	-5,2	-7,6
51 53	Gh.m.Holz, Baustf., Sani- tärkeramik u.Anstrichm.	-7,5	-6,8	-7,7	-2,8	1,4	-0,4	1,3	8,0
51 541	Gh.m.Bauelementen a. Metall	-24,5	-8,2	2,6	-4,6	-8,5	-0,2	6,3	7,7
51 542	Gh.m.Werkzeugen u. Kleineisenwaren	-9,4	-8,9	-9,6	-7,1	-2,8	1,4	-2,2	-5,6
51 543	Gh.m.Inst.bedarf f.Gas, Wasser u.Heizung	-19,4	-10,5	1,4	4,2	-11,9	-5,6	-1,1	10,4
51 54	Gh.m.Bauelem.a.Metall, Inst.bedarf f.Gas usw	-17,0	-9,7	-0,5	-2,7	-7,4	-2,8	-0,5	1,3
51 55	Gh.m.chemischen Erzeugnissen	4,3	10,6	-4,5	14,8	-2,5	5,2	-3,9	9,9
51 56	Gh.m.sonst.Halbwaren	-9,7	-6,0	-4,3	X	-11,1	-3,9	4,8	X
51 57	Gh.m.Altmaterial u. Reststoffen	-6,1	27,7	15,4	2,7	2,6	18,5	7,8	9,4
51 5	Gh.m.Rohstf., Halbwaren, Altmaterial u. Reststf.	-7,1	-3,2	-0,6	0,6	-2,5	0,7	3,4	6,1
51 6 Großhandel mit Maschinen, Ausrüstungen u. Zubehör									
51 61	Gh.m.Werkzeugmaschinen	-5,0	6,9	4,4	-14,1	-5,0	-1,1	-5,1	4,2
51 62	Gh.m.Baumaschinen	-10,6	-22,5	-6,5	0,9	0,3	-3,1	0,8	-4,3
51 64	Gh.m.Büromaschinen u.-einrichtungen	-0,9	-7,3	-5,3	8,7	-3,2	-5,2	-10,3	9,2
51 651	Gh.m.Flurförderzeugen u. Fahrzeugen ang	-26,5	40,1	7,3	X	-5,2	9,4	10,6	X
51 65	Gh.m.sonst.Masch.usw (oh.Landw.Maschinen)	-1,8	-3,4	2,4	53,3	-1,8	-1,8	4,6	22,1
51 66	Gh.m.landw.Maschinen u. Geräten	-4,7	-9,4	-17,4	18,1	-3,1	-0,0	-9,9	5,5
51 6	Gh.m.Maschinen, Ausrüstungen u. Zubehör	-2,8	-6,8	-3,3	16,5	-2,2	-2,8	-3,7	10,7
51 7 Sonstiger Großhandel									
51 701	Gh.m.Rohstoffen, Halb-u. Fertigwaren oaS	-18,9	-7,4	12,6	12,8	6,1	-7,6	12,3	12,5

1)KLASSIFIKATION DER WIRTSCHAFTSZWEIGE, AUSGABE 1993.

9 UMSATZENTWICKLUNG IM GROSSHANDEL NACH WIRTSCHAFTSZWEIGEN UND UMSATZGROSSENKLASSEN

NUMMER DER KLAS- SIFI- KATION!	WIRTSCHAFTSZWEIG	VERÄNDERUNG DER UMSATZWERTE, IN PROZENT IN JEWEILIGEN PREISEN							
		AUGUST	1997 GEGENUEBER AUGUST		1996	JAN./AUG. 1997 GEGENUEBER		JAN./AUG. 1996	
		UNTERNEHMEN MIT JAHRESUMSAETZEN VON ... BIS UNTER... DM							
		BIS UNTER	!10 000 000 ! BIS UNTER	!50 000 000 ! BIS UNTER	!250 000 000 ! UND MEHR	BIS UNTER	!10 000 000 ! BIS UNTER	!50 000 000 ! BIS UNTER	!250 000 000 ! UND MEHR
	GROSSHANDEL MIT (IN) ...	10 000 000	!50 000 000	!250 000 000!		10 000 000	!50 000 000	!250 000 000!	
51 702	Gh.m.Rohstoffen u. Halbwaren oaS	38,2	6,7	3,0	-10,6	14,9	-1,7	4,9	3,7
51 703	Gh.m.Fertigwaren oaS	-6,2	-0,4	-5,6	-4,5	3,3	-2,6	-5,2	1,9
51 7	Sonstiger Großhandel	-2,3	-1,2	-1,8	-3,4	6,3	-3,9	-1,3	4,0
51	Großhandel	-2,7	1,1	-1,9	0,9	-2,0	0,6	0,4	3,9
	Großhandel einschl.- KFZ-Großhandel	-2,4	0,9	-1,7	1,9	-1,8	0,7	0,7	4,4

1)KLASSIFIKATION DER WIRTSCHAFTSZWEIGE, AUSGABE 1993.

Nr. der WZ93	Text (GH m. = Großhandel mit)
51.2 + 51.3 + 51.4 + 51.5 + 51.6 + 51.7 + 50.10.2 + 50.30.2 + 50.40.2	GH einschließlich GH m. Kraftfahrzeugen
51.2	GH m. landwirtschaftlichen Grundstoffen u. lebenden Tieren
darunter: 51.21	GH m. Getreide, Saaten u. Futtermitteln
51.22	GH m. Blumen u. Pflanzen
51.23	GH m. lebenden Tieren
51.3	GH m. Nahrungsmitteln, Getränken u. Tabakwaren
51.31	GH m. Obst, Gemüse u. Kartoffeln
51.32	GH m. Fleisch, Fleischwaren, Geflügel u. Wild
51.33	GH m. Milch, Milcherzeugnissen, Eiern, Speiseölen u. Nahrungsfetten
51.34	GH m. Getränken
51.35	GH m. Tabakwaren
51.36	GH m. Zucker, Süßwaren u. Backwaren
51.37	GH m. Kaffee, Tee, Kakao u. Gewürzen
51.38	GH m. sonstigen Nahrungsmitteln
51.39	GH m. Nahrungsmitteln, Getränken u. Tabakwaren o. ausgeprägten Schwerpunkt
51.4	GH m. Gebrauchs- u. Verbrauchsgütern
51.41	GH m. Textilien
51.42	GH m. Bekleidung u. Schuhen
51.43	GH m. elektrischen Haushaltsgeräten, Rundfunk- u. Fernsehgeräten
51.44	GH m. Haushaltswaren aus Metall, keramischen Erzeugnissen, Glaswaren, Tapeten u. Reinigungsmitteln
51.45	GH m. kosmetischen Erzeugnissen u. Körperpflegemitteln
51.46	GH m. pharmazeutischen Erzeugnissen u. medizinischen Hilfsmitteln
darunter: 51.46.1	GH m. pharmazeutischen Erzeugnissen
51.46.2	GH m. medizinischen u. orthopädischen Artikeln u. Laborbedarf
51.47	GH m. sonstigen Gebrauchs- u. Verbrauchsgütern
darunter: 51.47.3	GH m. Fahrrädern, Fahrradteilen u. Zubehör, Sport- u. Campingartikeln (o. Campingmöbel)
51.47.4	GH m. Uhren, Edelmetallwaren u. Schmuck
51.47.5	GH m. Leder- u. Täschnerwaren, Geschenk- u. Werbeartikeln
51.47.6	GH m. Möbeln, Einrichtungsgegenständen u. Bodenbelägen
51.47.7	GH m. feinmechanischen, Foto- u. optischen Erzeugnissen
51.47.8	GH m. Papier, Pappe, Schul- u. Büroartikeln, Büchern, Zeitschriften u. Zeitungen
51.5	GH m. Rohstoffen, Halbwaren, Altmateriale u. Reststoffen
51.51	GH m. festen Brennstoffen u. Mineralölerzeugnissen
51.52	GH m. Erzen, Eisen, Stahl, NE-Metallen u. Halbzeug
51.53	GH m. Holz, Baustoffen, Anstrichmitteln u. Sanitärkeramik
darunter: 51.53.1	GH m. Holz, Baustoffen, Anstrichmitteln u. Sanitärkeramik o. ausgeprägten Schwerpunkt
51.53.2	GH m. Roh- u. Schnittholz
51.53.3	GH m. sonstigen Holzhalbwaren sowie Bauelementen aus Holz
51.53.4	GH m. Baustoffen u. Bauelementen aus mineralischen Stoffen
51.53.7	GH m. Sanitärkeramik
51.54	GH m. Bauelementen aus Metall sowie Installationsbedarf für Gas, Wasser u. Heizung
51.54.1	GH m. Bauelementen aus Metall
51.54.2	GH m. Werkzeugen u. Kleinwaren
51.54.3	GH m. Installationsbedarf für Gas, Wasser u. Heizung
51.55	GH m. chemischen Erzeugnissen
51.56	GH m. sonstigen Halbwaren
51.57	GH m. Altmateriale u. Reststoffen
51.6	GH m. Maschinen, Ausrüstungen u. Zubehör
darunter: 51.61	GH m. Werkzeugmaschinen
51.62	GH m. Baumaschinen
51.64	GH m. Büromaschinen u. -einrichtungen
51.65	GH m. sonstigen Maschinen, Ausrüstungen u. Zubehör (o. landwirtschaftliche Maschinen)
darunter: 51.65.1	GH m. Flurförderzeugen u. Fahrzeugen a.n.g.
51.66	GH m. landwirtschaftlichen Maschinen u. Geräten
51.7	Sonstiger GH
51.70.1	GH m. Rohstoffen, Halb- u. Fertigwaren o. ausgeprägten Schwerpunkt
51.70.2	GH m. Rohstoffen u. Halbwaren o. ausgeprägten Schwerpunkt
51.70.3	GH m. Fertigwaren o. ausgeprägten Schwerpunkt
50.10.2 + 50.30.2 + 50.40.2	GH m. KFZ, Teilen u. Zubehör
50.10.2	GH m. Kraftwagen
50.30.2	GH m. Kraftwagenteilen u. Zubehör
50.40.2	GH m. Krafträdern, Teilen u. Zubehör

Fachserie 6: Binnenhandel, Gastgewerbe, Tourismus

Reihe 1: Großhandel

1.1: Beschäftigte und Umsatz im Großhandel (Meßzahlen)

Der *Monatsbericht* enthält Meßzahlen und Veränderungsraten für Voll- und Teilzeitbeschäftigte sowie Umsatz, die u.a. nach Wirtschaftszweigen gegliedert sind.

1.2: Beschäftigung, Umsatz, Wareneingang, Lagerbestand und Investitionen im Großhandel

Jährlich werden Angaben über Beschäftigung, Umsatz, Wareneingang, Lagerbestand, Investitionen sowie Aufwendungen für gemietete oder gepachtete Sachanlagen veröffentlicht. Die Ergebnisse sind u.a. gegliedert nach Wirtschaftszweigen, Größenklassen und Absatzformen.

1.3: Warensortiment sowie Bezugs- und Absatzwege im Großhandel

Im Abstand von fünf bis sieben Jahren – zuletzt für das Geschäftsjahr 1995 – werden Angaben über die Zusammensetzung des Warensortiments im Großhandel erhoben. Diese Ergebnisse sind u.a. gegliedert nach Wirtschaftszweigen.

1.S.2: Monatliche Repräsentativerhebung im Großhandel

– Methode und Ergebnisse auf der Basis 1986 –

Reihe 3: Einzelhandel

3.1: Beschäftigte und Umsatz im Einzelhandel (Meßzahlen)

Der *Monatsbericht* enthält Meßzahlen und Veränderungsraten für Voll- und Teilzeitbeschäftigte sowie Umsatz im Einzelhandel, die nach Wirtschaftszweigen gegliedert sind.

3.2: Beschäftigung, Umsatz, Wareneingang, Lagerbestand und Investitionen im Einzelhandel

Jährlich werden Angaben über Beschäftigung, Umsatz, Wareneinkauf, Lagerbestand, Investitionen sowie Mieten und Pachten für Anlagegüter veröffentlicht. Die Ergebnisse sind untergliedert u.a. nach Wirtschaftszweigen, Größenklassen und Erscheinungsformen.

3.3: Warensortiment sowie Bezugswege im Einzelhandel

Im Abstand von fünf bis sieben Jahren – zuletzt für das Geschäftsjahr 1991 – werden Angaben über die Zusammensetzung des Warensortiments im Einzelhandel veröffentlicht. Die Ergebnisse sind u.a. untergliedert nach Wirtschaftszweigen und Erscheinungsformen.

Reihe 7: Tourismus, Gastgewerbe

7.1: Beherbergung im Reiseverkehr sowie Umsatz und Beschäftigte im Gastgewerbe

Monatlich werden die Ankünfte und Übernachtungen, darunter von Auslandsgästen in der Gliederung nach dem ständigen Wohnsitz, in allen Beherbergungsstätten mit 9 und mehr Betten veröffentlicht. Weitere Gliederungsmerkmale sind u.a. Reisegebiete, Gemeindegruppen, Betriebsarten und Betriebsgrößenklassen. Außerdem werden Angaben über das jeweilige Bettenangebot und die Kapazitätsauslastung nachgewiesen. Ergebnisse für das Winterhalbjahr werden im April-Bericht, für das Sommerhalbjahr im Oktober-Bericht und für das Kalenderjahr im Dezember-Bericht veröffentlicht. Für das Gastgewerbe werden Angaben zur Umsatzentwicklung und Beschäftigtenzahl nach Wirtschaftszweigen veröffentlicht.

7.2: Beherbergungskapazität

Der in 6jährlichem Abstand (erstmalig für 1981) erscheinende Bericht enthält Angaben über Art, Größe und Ausstattung der Beherbergungsstätten mit 9 und mehr Betten. Die Ergebnisse sind u.a. untergliedert nach Reisegebieten, Gemeindegrößenklassen sowie Ausstattungs- und Preisklassen. Außerdem werden Strukturdaten über die Beherbergungskapazität der Campingplätze nachgewiesen.

7.3: Beschäftigung, Umsatz, Wareneingang, Lagerbestand und Investitionen im Gastgewerbe

Zweijährlich werden Angaben über Beschäftigung, Umsatz, Wareneingang, Lagerbestand, Investitionen sowie Mieten und Pachten für Anlagegüter veröffentlicht. Die Ergebnisse sind u.a. untergliedert nach Wirtschaftszweigen und Größenklassen.

7.4: Warensortiment im Gastgewerbe

Im Abstand von fünf bis sieben Jahren – zuletzt für das Geschäftsjahr 1995 – werden Angaben über die Zusammensetzung des Warensortiments im Gastgewerbe veröffentlicht. Die Ergebnisse sind untergliedert nach Wirtschaftszweigen.

Ergebnisse einmaliger Zählungen

Handels- und Gaststättenzählung 1993

Zu den einzelnen Bereichen des Handels und Gastgewerbes erscheinen folgende Hefte:

Zusammenfassende Übersichten

Der Bericht enthält Angaben über Unternehmen, Arbeitsstätten, Beschäftigte und Umsatz in den Wirtschaftsbereichen Kraftfahrzeughandel; Tankstellen, Handelsvermittlung und Großhandel, Einzelhandel sowie Gastgewerbe.

Einzelhandel

Heft 1: Unternehmen des Einzelhandels

Der Bericht enthält Angaben über Unternehmen, Arbeitsstätten, Beschäftigte, Umsatz und Zusammensetzung des Umsatzes.

Heft 2: Mehrbetriebsunternehmen und Arbeitsstätten des Einzelhandels

Der Bericht enthält folgende Angaben:

- Mehrbetriebsunternehmen und überwiegende Tätigkeit ihrer Arbeitsstätten, Beschäftigte und Umsatz
- Arbeitsstätten, Beschäftigte, Geschäftsfläche, Umsatz, Zusammensetzung des Umsatzes und Umsatzkennzahlen
- Ladengeschäfte, Beschäftigte, Umsatz, Geschäftsfläche und Verkaufsfläche

Großhandel und Handelsvermittlung

Dieser Bericht enthält Angaben über:

- Unternehmen, Arbeitsstätten, Beschäftigte, Umsatz, Zusammensetzung des Umsatzes und Gesamtwert der gegen Provision vermittelten Waren
- Mehrbetriebsunternehmen und überwiegende Tätigkeit ihrer Arbeitsstätten, Beschäftigte und Umsatz
- Arbeitsstätten, Beschäftigte, Umsatz, Zusammensetzung des Umsatzes und Umsatzkennzahlen

Kraftfahrzeughandel; Tankstellen

Dieser Bericht enthält Angaben über:

- Unternehmen, Arbeitsstätten, Beschäftigte, Umsatz, Zusammensetzung des Umsatzes und Gesamtwert der gegen Provision vermittelten Waren
- Mehrbetriebsunternehmen und überwiegende Tätigkeit ihrer Arbeitsstätten, Beschäftigte und Umsatz
- Arbeitsstätten, Beschäftigte, Umsatz, Zusammensetzung des Umsatzes, Umsatzkennzahlen, Geschäftsfläche und Verkaufsfläche

Gastgewerbe

Dieser Bericht beinhaltet Angaben über:

- Unternehmen, Arbeitsstätten, Beschäftigte, Umsatz, Zusammensetzung des Umsatzes
- Mehrbetriebsunternehmen und überwiegende Tätigkeit ihrer Arbeitsstätten, Beschäftigte und Umsatz
- Arbeitsstätten, Beschäftigte, Umsatz, Zusammensetzung des Umsatzes, Umsatzkennzahlen, Fremdenzimmer, Fremdenbetten und Ferienhäuser, -wohnungen

Klassifikationen

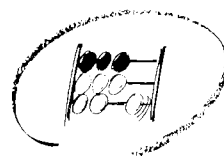
Klassifikation der Wirtschaftszweige mit Erläuterungen, Ausgabe 1993
Systematik der Wirtschaftszweige mit Erläuterungen, Ausgabe 1979
Systematisches Güterverzeichnis für Produktionsstatistiken, Ausgabe 1984



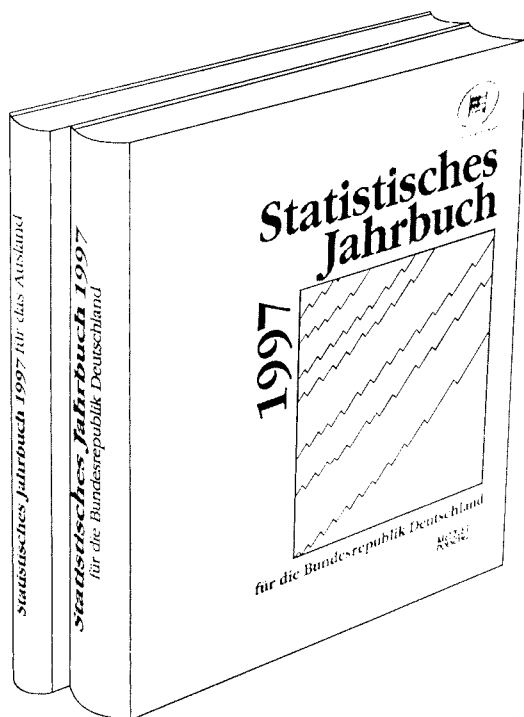
Statistisches Bundesamt
Gustav-Stresemann-Ring 11
65189 Wiesbaden

Veröffentlichungen und Prospekte sind durch den Verlag METZLER-POESCHEL, Verlagsauslieferung SFG – Servicecenter Fachverlag GmbH, Postfach 43 43, 72 774 Reutlingen, erhältlich.

Zum Standort Deutschland – Informationen aus 1. Hand



Statistisches Bundesamt



Ob als Printversion oder auf CD-ROM, das Statistische Jahrbuch ist ein kompetenter und zuverlässiger Partner für alle, die sich über das wirtschaftliche, soziale und kulturelle Leben in Deutschland informieren wollen. Daneben sind Strukturdaten über die Mitgliedstaaten der Europäischen Union und Vergleichszahlen von den Vereinigten Staaten und Japan hilfreich für die Standortbestimmung Deutschlands. Detailliertes und vergleichendes Zahlenmaterial über fast alle Länder der Erde gewährt Einblick in die jeweiligen ökonomischen, ökologischen und bevölkerungspolitischen Verhältnisse.

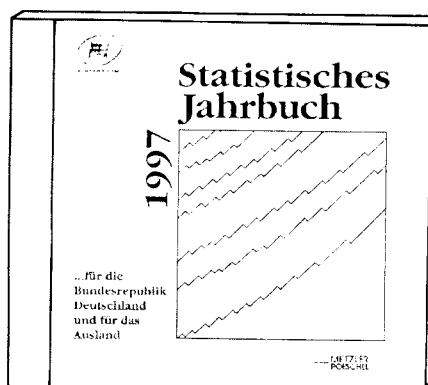
Statistisches Jahrbuch 1997

- **für die Bundesrepublik Deutschland und für das Ausland**

Beide Bände in einem Schuber
zum Vorzugspreis: DM 158,-;
ISBN 3-8246-0551-1

Als Einzelbände:

- **für die Bundesrepublik Deutschland**
776 S., DM 128,-; ISBN 3-8246-0550-3
- **für das Ausland**
398 S., DM 57,-; ISBN 3-8246-0552-X



- **auf CD-ROM:** DM 200,-;
ISBN 3-8246-0553-8

Erhältlich im Buchhandel oder direkt beim Verlag Metzler-Poeschel,
Auslieferung SFG - Servicecenter Fachverlage GmbH, Postfach 43 43,
72774 Reutlingen, Telefon (0 70 71) 93 53 50, Telefax (0 70 71) 3 36 53.

**METZLER
POESCHEL**