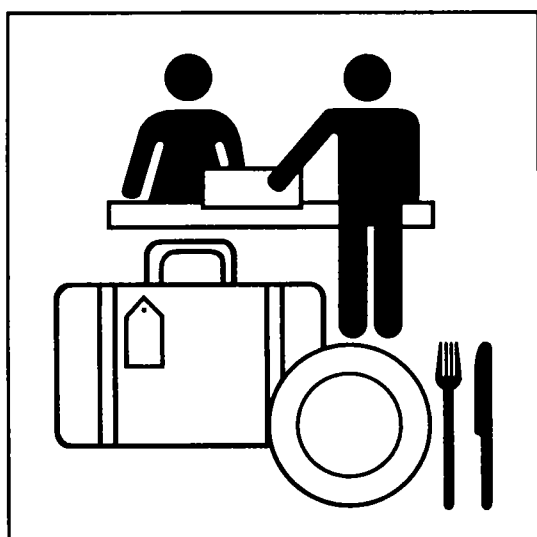


Statistisches Bundesamt

Binnenhandel, Gastgewerbe, Tourismus



Fachserie 6

Reihe 1.1

Beschäftigte und Umsatz im Großhandel
(Messzahlen)

Juni 2001

Herausgeber: Statistisches Bundesamt, Wiesbaden



Fachliche Informationen zu dieser Veröffentlichung können Sie direkt beim Statistischen Bundesamt erfragen:
Gruppe V A, Telefon: 06 11 / 75 24 23 Fax: 06 11 / 75 39 69 oder E-Mail: binnenhandel@statistik-bund.de

Verlag: Metzler-Poeschel, Stuttgart

Verlagsauslieferung: SFG – Servicecenter Fachverlage GmbH

Postfach 43 43
72774 Reutlingen
Telefon: 0 70 71 / 93 53 50
Telefax: 0 70 71 / 93 53 35
Internet: <http://www.s-f-g.com>
E-Mail: staba@s-f-g.com

Erscheinungsfolge: monatlich

Erschienen im September 2001

Preis: DM 11,00 / EUR 5,62

Bestellnummer: 2060110 - 01106

Recyclingpapier aus 100 % Altpapier.

Ansprechpartner für diese Veröffentlichung ist Herr Lambertz (Telefon: 06 11 – 75 31 28)



Daten aus dieser Veröffentlichung sind auch in unserer Datenbank STATIS-BUND als Zeitreihen gespeichert und können gegen Entgelt via Internet (www.statistik-bund.de/zeitreih/home.htm), auf Diskette, Magnetbandkassette oder CD-ROM bezogen werden.

Nähere Informationen dazu erhalten Sie telefonisch unter:

06 11 / 75 - 27 16 oder - 22 56 oder per Fax unter 06 11 / 72 40 00.



Informationen über das Statistische Bundesamt und sein Datenangebot erhalten Sie:

- im Internet: <http://www.statistik-bund.de>

oder bei unserem Informationsservice

65180 Wiesbaden

- Telefon: 06 11 / 75 24 05
- Telefax: 06 11 / 75 33 30
- E-Mail: info@statistik-bund.de

© Statistisches Bundesamt, Wiesbaden 2000

Für nichtgewerbliche Zwecke sind Vervielfältigung und unentgeltliche Verbreitung, auch auszugsweise, mit Quellenangabe gestattet. Die Verbreitung, auch auszugsweise, über elektronische Systeme/Datenträger bedarf der vorherigen Zustimmung. Alle übrigen Rechte bleiben vorbehalten.

Statist. Bundesamt - Bibliothek



16-03943

Inhalt

Textteil		Seite
Erläuterungen zur Großhandelsstatistik		4
Übersichten zur Beurteilung der Entwicklung im Großhandel		
1	Umsatz im Großhandel	6
2	Umsatz im Großhandel nach ausgewählten Wirtschaftszweigen	7
3	Entwicklung der Beschäftigten im Großhandel	9
4	Konjunkturelle Entwicklung der Umsätze im Großhandel	10
5	Konjunkturelle Entwicklung der Umsätze und der Beschäftigten im Großhandel	11
6	Lange Reihen ab 1994	12

Tabellenteil

Aktuelle Monatsergebnisse

1	Umsatzentwicklung (Meßzahlen) im Großhandel nach Wirtschaftszweigen	16
2	Umsatzentwicklung (prozentuale Veränderung) im Großhandel nach Wirtschaftszweigen	19
3	Umsatzentwicklung (Meßzahlen) im Großhandel nach Wirtschaftsgruppen und Arten des Großhandels	22
4	Umsatzentwicklung (Meßzahlen) im Großhandel nach Arten des Großhandels	23
5	Umsatzentwicklung (Meßzahlen) im Großhandel nach Absatzformen	23
6	Entwicklung der Beschäftigtenzahl im Großhandel nach Wirtschaftszweigen	24
7	Entwicklung der Beschäftigtenzahl im Großhandel nach Arten des Großhandels	27
8	Entwicklung der Beschäftigtenzahl im Großhandel nach Absatzformen	27
9	Umsatzentwicklung im Großhandel nach Wirtschaftszweigen und Umsatzgrößenklassen	28

Anhang

Auszug aus der Klassifikation der Wirtschaftszweige. Ausgabe 1993	31
---	----

Gebietsstand

Angaben für die Bundesrepublik Deutschland nach dem Gebietsstand seit dem 03.10.1990.

Abkürzungen

OAS = ohne ausgeprägten Schwerpunkt
ANG = anderweitig nicht genannt

Abweichungen in den Summen durch Runden der Zahlen.

Zeichenerklärung

- = nichts vorhanden
0 = weniger als die Hälfte von 1 in der letzten besetzten Stelle, jedoch mehr als nichts
· = Zahlenwert unbekannt oder geheimzuhalten
x = Tabellenfach gesperrt, weil Aussage nicht sinnvoll

Erläuterungen zur Großhandelsstatistik

1. Rechtsgrundlage

Rechtsgrundlage ist das Gesetz über die Statistik im Handel und Gastgewerbe (Handelsstatistikgesetz - HdiStatG) vom 10. November 1978 (BGBl. I S. 1733) in seiner jeweils gültigen Fassung in Verbindung mit dem Gesetz über die Statistik für Bundeszwecke (Bundesstatistikgesetz - BStatG) vom 22. Januar 1987 (BGBl. I S. 462, 565) in seiner jeweils gültigen Fassung. Erhoben werden die Angaben zu den Tatbeständen nach §§ 3 bis 5 HdiStatG.

2. Erhebungsbereich

Erfasst werden die Unternehmen, deren wirtschaftlicher Schwerpunkt im Großhandel liegt. Der „Großhandel“ ist dabei entsprechend der Klassifikation der Wirtschaftszweige, Ausgabe 1993 (WZ 93) abgegrenzt. Die Zuordnung der Unternehmen zu den Wirtschaftszweigen erfolgt entsprechend dem Schwerpunkt der Tätigkeit.

3. Erhebungseinheit

Erhebungseinheit ist das rechtlich selbständige Unternehmen. Die Meldungen sind für das Gesamtunternehmen zu erstatten. Als Unternehmen gelten auch rechtlich selbständige Glieder von Organkreisen (Mutter- und Tochtergesellschaften).

4. Erhebungsmethode

Die Großhandelsstatistik wird auf repräsentativer Grundlage durchgeführt. Gesetzlich ist geregelt, daß höchstens 9 000 Unternehmen des Großhandels befragt werden dürfen. Deren Auswahl erfolgte nach einem von Wissenschaft und Rechtsprechung anerkannten mathematisch-statistischen Verfahren aus der Gesamtheit der Handelsunternehmen, die bei der Handels- und Gaststättenzählung (HGZ) 1993 ermittelt wurde. Zum Stichtag der HGZ (30. April 1993) wurden 118 150 Großhandelsunternehmen gezählt.

Zur monatlichen Großhandelsstatistik werden nur Unternehmen mit einem Jahresumsatz von mindestens 2 000 000 DM herangezogen.

5. Erhebungsorganisation

Die Großhandelsstatistik wird zentral vom Statistischen Bundesamt durchgeführt. Landesergebnisse werden an die Statistischen Landesämter weitergeleitet, die teilweise eigene Großhandelsberichte herausgeben.

6. Erhebungs- und Darstellungsmerkmale

In den monatlichen Erhebungen werden der Umsatz und die Anzahl der Voll- und Teilzeitbeschäftigten erfasst. Bei Unternehmen mit Arbeitsstätten in mehreren Bundesländern erfolgt auch die Erfassung der Angaben in der Unterteilung nach Bundesländern.

7. Ergebnisdarstellung

Erste vorläufige Ergebnisse der Großhandelsstatistik über die Umsatzentwicklung werden im Interesse einer aktuellen Berichterstattung in einer Pressemitteilung veröffentlicht. Die Ergebnisse des vorliegenden Monatsberichts basieren auf weit mehr Meldungen, als für die Pressemitteilung verfügbar waren.

Um eine möglichst genaue Darstellung der Ergebnisse in Zeitreihen zu erreichen, werden die Messzahlen anhand von Nach- und Korrekturmeldungen aktualisiert.

Die Ergebnisse der Großhandelsstatistik werden in der Gliederung der Klassifikation der Wirtschaftszweige, Ausgabe 1993 (WZ 93) dargestellt. Die Auswahl der dargestellten Branchen orientierte sich daran, schwerpunktmäßig Ergebnisse umsatzstarker Branchen nachzuweisen.

Der Darstellung der Ergebnisse liegen hochgerechnete Unternehmensmeldungen zugrunde. Die Tabelle 9 unterscheidet sich dadurch von den übrigen Tabellen, dass in ihr die Angaben der Neugründungen nicht berücksichtigt werden und dass nur die Angaben solcher Unternehmen einfließen, für die ein „paariger“ Vergleich durchgeführt werden kann. Paarig bedeutet, daß das Unternehmen im Vorjahresmonat zur gleichen Wirtschaftsunterklasse und Umsatzgrößenklasse wie im Berichtsmonat zugeordnet war.

8. Ziel der monatlichen Berichterstattung im Großhandel

Ziel der monatlichen Berichterstattung im Großhandel ist die Darstellung der konjunkturellen Entwicklung. Der repräsentativ ausgewählte Berichterstatterkreis ist über mehrere Jahre auskunftspflichtig. Die Zusammensetzung darf nur durch solche Ereignisse verändert werden, die die Fluktuation in der Realität widerspiegeln. Der Berichtsfirmenkreis kann sich im einzelnen durch Schließungen von Unternehmen, Fusionen, Unternehmensteilungen oder aber durch Verlagerungen im Schwerpunkt der Tätigkeit verändern. Diese Ereignisse können auch die Ergebnisse beeinflussen. Der Berichtsfirmenkreis wird laufend durch die Integration von Neugründungen aktualisiert.

9. Definitionen

Absatzformen des Großhandels

- **Streckengroßhandel**
Ein Unternehmen wird dann als Streckengroßhandels-Unternehmen eingestuft, wenn mehr als 50% des Umsatzes auf Streckengeschäfte entfallen. Das Streckengeschäft ist ein „Eigengeschäft“, bei dem die Ware vom Vorlieferanten zum Abnehmer befördert wird, ohne dass sie - obgleich vom Handelsunternehmen als Wareneingang verbucht - von diesem eingelagert wird. Zollager und Lager im Freihafen und im Ausland gelten dabei nicht als Lager.
- **Lagergroßhandel**
Ein Unternehmen wird dann als Lagergroßhandels-Unternehmen eingestuft, wenn höchstens 50% des Umsatzes auf Streckengeschäfte entfallen.

Arten des Großhandels

- **Binnengroßhandel**
Ein Unternehmen wird dann als Binnengroßhandels-Unternehmen eingestuft, wenn mehr als 50% der Warenbezüge und mehr als 50% der Großhandelsumsätze auf Geschäfte im Inland entfallen.

Innerhalb des Binnengroßhandels wird unterschieden nach:

-- Produktionsverbindungshandel

Ein Unternehmen wird dem Produktionsverbindungshandel zugerechnet, wenn weniger als die Hälfte des Großhandelsumsatzes auf Geschäfte mit dem inländischen Einzelhandel entfällt.

-- Konsumtionsverbindungshandel

Ein Unternehmen wird dem Konsumtionsverbindungshandel zugerechnet, wenn mindestens die Hälfte des Großhandelsumsatzes auf Geschäfte mit dem inländischen Einzelhandel entfällt.

- Außenhandel

Ein Unternehmen wird dann als Außenhandels-Unternehmen eingestuft, wenn mehr als 50% der Warenbezüge und/oder mehr als 50% der Großhandelsumsätze auf Geschäfte im Ausland entfallen.

Innerhalb des Außenhandels wird unterschieden nach:

-- Einfuhrhandel

Ein Unternehmen wird dem Einfuhrhandel zugerechnet, wenn die Waren überwiegend aus dem Ausland bezogen werden, der Absatz aber mindestens zur Hälfte im Inland erfolgt.

Innerhalb des Einfuhrhandels wird - analog zum Binnen-großhandel - wiederum unterschieden nach:

--- Produktionsverbindungshandel

Ein Unternehmen wird dem Produktionsverbindungshandel zugerechnet, wenn weniger als die Hälfte des Großhandelsumsatzes auf Geschäfte mit dem inländischen Einzelhandel entfällt.

--- Konsumtionsverbindungshandel

Ein Unternehmen wird dem Konsumtionsverbindungshandel zugerechnet, wenn mindestens die Hälfte des Großhandelsumsatzes auf Geschäfte mit dem inländischen Einzelhandel entfällt.

-- Ausfuhrhandel

Ein Unternehmen wird dem Ausfuhrhandel zugerechnet, wenn die Waren überwiegend aus dem Inland bezogen werden, der Absatz aber mindestens zur Hälfte ins Ausland erfolgt.

-- Globalhandel

Ein Unternehmen wird dem Globalhandel zugerechnet, wenn die Waren überwiegend aus dem Ausland bezogen werden und der Absatz ebenfalls mindestens zur Hälfte in das Ausland erfolgt.

Beschäftigte

Beschäftigte sind tätige Inhaber, mithelfende Familienangehörige sowie sämtliche Arbeitnehmer einschließlich der Auszubildenden und Praktikanten. Mitgezählt werden auch vorübergehend Abwesende (z.B. Kranke, Urlauber) und Teilzeitbeschäftigte (tätige Personen, deren durchschnittliche Arbeitszeit kürzer als die orts-, branchen- oder betriebsübliche Wochenarbeitszeit ist) ohne Umrechnung auf Vollbeschäftigte.

Wichtiger Hinweis: Bis zum Monatsende Dezember 2000 wurde die Berechnung des Umsatzes in konstanten Preisen (realer Umsatz) in den Preisen von 1991 vorgenommen. Ab Monatsende Januar 2001 wurde die Berechnung des Umsatzes in konstanten Preisen auf die Preise des Jahres 1995 umgestellt.

Großhandel

Dem Großhandel werden alle Institutionen zugeordnet, deren wirtschaftlicher Schwerpunkt - gemessen an der Wertschöpfung - darin besteht, Handelsware in eigenem Namen für eigene Rechnung oder fremde Rechnung (Kommissionshandel) an andere Abnehmer als private Haushalte (Endverbraucher) abzusetzen. Handelswaren sind bewegliche Sachgüter, die fertig bezogen und ohne wesentliche, d.h. nicht mehr als handelsübliche Be- oder Verarbeitung weiterveräußert werden. Der Absatz an Gebietskörperschaften, Organisationen ohne Erwerbscharakter und Sozialversicherungsträger und der Absatz an wirtschaftliche Unternehmen der öffentlichen Hand sowie der Handel mit Getreide, Saaten, lebendem Vieh, landwirtschaftlichen Geräten, Baumaschinen, Bürobedarf, pharmazeutischen Erzeugnissen, Dental- und Laborbedarf usw. rechnen i.d.R. zum Großhandel.

Für die Zuordnung zum Großhandel ist es unerheblich, ob der Absatz im Inland oder ins Ausland (Export) erfolgt, ob die Waren vom Ausland (Import) oder aus dem Inland bezogen werden und ob die Ware vom Lager oder über Streckengeschäft verkauft wird.

Umsatz

Umsatz im Großhandel ist der Gesamtbetrag der abgerechneten Lieferungen und sonstigen Leistungen (ohne Umsatzsteuer) einschließlich Eigenverbrauch, Verkäufe an Betriebsangehörige sowie gesondert in Rechnung gestellte Kosten für Fracht, Porto, Verpackung usw., ohne Rücksicht auf den Zahlungseingang und die Steuerpflicht. Der Umsatz schließt auch Erlöse aus Kommissions- und Streckengeschäften sowie Provisionen und Kostenvergütungen aus der Vermittlung von Waren (nicht den Wert der vermittelten Waren) ein.

Nicht anzugeben sind jedoch Erlöse aus Land- und Forstwirtschaft sowie außerordentliche Erträge (z.B. aus dem Verkauf von Anlagevermögen) und betriebsfremde Erträge (z.B. Einnahmen aus Vermietung und Verpachtung von betriebsfremd genutzten Gebäuden und Gebäudeteilen, Zinserträge aus nicht betriebsnotwendigem Kapital oder Erträge aus Beteiligungen).

An Kunden gewährte Skonti und Erlösschmälerungen (z.B. Preisnachlässe, Rabatte, Jahresrückvergütungen, Boni) sind bei der Ermittlung des Umsatzes abzusetzen.

Bei Zugehörigkeit zu einer umsatzsteuerlichen Organschaft sind sowohl der auf das Unternehmen entfallende Umsatz mit Dritten als auch Innenumsätze anzugeben, die mit den übrigen Tochtergesellschaften bzw. der Muttergesellschaft getätigt wurden.

10. Berechnung in konstanten Preisen

Der Großhandelsumsatz in konstanten Preisen von 1991 wird berechnet, indem der Umsatz (in jeweiligen Preisen) auf der 5-stelligen Ebene nach Wirtschaftszweigen durch Division mit passenden Großhandelspreisindizes in Angaben zu Preisen von 1991 umgerechnet wird. Anschließend werden die Werte auf höhere Aggregationsebenen addiert und auf die entsprechenden Umsatzwerte im Basisjahr 1995 bezogen.

1 Umsatz im Großhandel^{*)}

Zeitraum		Großhandel ohne Großhandel mit Kraftfahrzeugen (WZ 51)		Großhandel einschl. Großhandel mit Kraftfahrzeugen (WZ 50 ¹⁾ + WZ 51)		Großhandel ohne Großhandel mit Kraftfahrzeugen (WZ 51)		Großhandel einschl. Großhandel mit Kraftfahrzeugen (WZ 50 ¹⁾ + WZ 51)	
		in jeweiligen Preisen				in Preisen des Jahres 1995			
		1995=100	% ²⁾	1995=100	% ²⁾	1995=100	% ²⁾	1995=100	% ²⁾
1994		98,7	-	98,5	-	100,0	-	99,7	-
1995		100,0	1,3	100,0	1,5	100,0	0,0	100,0	0,3
1996		97,9	-2,1	98,1	-1,9	98,3	-1,7	98,5	-1,5
1997		100,9	3,1	101,3	3,3	99,5	1,2	100,1	1,6
1998		101,5	1,2	102,3	1,0	102,6	3,1	103,2	3,1
1999		101,6	0,1	102,3	0,0	103,0	0,4	103,4	0,2
2000		109,9	8,1	109,6	7,2	106,4	3,3	106,2	2,6
1998	1. Hj.	100,7	2,8	101,7	3,0	100,2	3,7	101,0	3,7
	2. Hj.	102,2	-1,4	102,9	-1,0	105,0	2,5	105,4	2,6
1999	1. Hj.	96,6	-4,1	97,8	-3,8	98,5	-1,6	99,5	-1,6
	2. Hj.	106,7	4,4	106,8	3,8	107,5	2,4	107,4	2,0
2000	1. Hj.	105,5	9,3	105,6	8,0	103,5	5,0	103,5	4,1
	2. Hj.	114,2	7,1	114,2	6,4	109,3	1,7	108,8	1,3
2001	1. Hj.	109,0	3,3	108,6	2,8	103,2	-0,3	102,9	-0,6
1998	1. Vj.	99,1	6,3	100,0	6,5	98,2	6,3	99,1	6,4
	2. Vj.	102,4	-0,5	103,4	-0,2	102,1	1,2	103,0	1,3
	3. Vj.	101,7	-0,9	102,1	-0,5	103,6	2,4	103,8	2,5
	4. Vj.	102,7	-2,0	103,7	-1,5	106,3	2,6	106,9	2,7
1999	1. Vj.	94,0	-5,1	95,4	-4,6	96,4	-1,8	97,5	-1,5
	2. Vj.	99,2	-3,2	100,1	-3,1	100,6	-1,5	101,4	-1,6
	3. Vj.	103,3	1,5	103,2	1,1	104,6	0,9	104,3	0,5
	4. Vj.	110,1	7,2	110,4	6,5	110,4	3,8	110,5	3,4
2000	1. Vj.	101,6	8,1	101,9	6,7	100,2	3,9	100,4	2,9
	2. Vj.	109,4	10,4	109,4	9,3	106,7	6,1	106,6	5,2
	3. Vj.	110,4	6,9	109,7	6,3	106,0	1,3	105,4	1,0
	4. Vj.	118,0	7,2	117,5	6,5	112,6	2,0	112,2	1,5
2001	1. Vj.	105,2	3,5	104,7	2,8	100,5	0,3	100,1	-0,3
	2. Vj.	112,8	3,1	112,4	2,7	105,9	-0,8	105,6	-1,0
2000	Juni	107,2	3,2	106,9	2,2	104,3	-1,2	103,9	-2,1
	Juli	103,7	3,8	103,4	3,4	100,3	-1,1	100,1	-1,2
	Aug.	111,3	11,4	110,4	10,8	107,2	6,0	106,3	5,7
	Sept.	116,2	5,6	115,4	4,8	110,5	-0,7	109,8	-1,2
	Okt.	119,6	12,0	119,0	11,3	113,3	5,0	112,9	4,7
	Nov.	123,4	9,9	123,0	9,0	117,9	4,6	117,6	4,0
	Dez.	111,0	-0,1	110,7	-0,7	106,5	-3,6	106,2	-4,1
2001	Jan.	101,6	13,9	100,5	13,0	97,7	10,1	96,7	9,4
	Feb.	98,6	-1,8	98,0	-2,5	93,8	-5,0	93,4	-5,4
	März	115,5	0,2	115,6	-0,4	110,1	-2,8	110,2	-3,4
	April	109,7	6,6	109,4	6,1	103,2	2,5	103,0	2,1
	Mai	117,0	-1,1	116,5	-1,4	108,9	-5,5	108,7	-5,6
	Juni	111,8	4,3	111,3	4,1	105,5	1,2	105,1	1,2

*) Auf die Grundgesamtheit hochgerechnete Ergebnisse der repräsentativen Stichprobenerhebung. Vorläufige Ergebnisse sind kursiv, endgültige Ergebnisse mit normaler Schrift wiedergegeben.

1) 50.10.2, 50.30.2, 50.40.2.

2) Veränderungsraten gegenüber dem entsprechenden Vorjahreszeitraum.

2 Umsatz im Großhandel¹⁾ nach ausgewählten Wirtschaftszweigen²⁾

2.1 In jeweiligen Preisen

Zeitraum	Großhandel mit Kraftfahrzeugen, Kraftfahrzeugteilen und -zubehör; Tankstellen (WZ 50 ¹⁾)		Großhandel mit Rohstoffen, Halbwaren, Altmaterial und Reststoffen (WZ 51.5)		Großhandel mit Nahrungsmitteln, Getränken und Tabakwaren (WZ 51.3)		Großhandel mit Gebrauchs- und Verbrauchs-Gütern (WZ 51.4)		Großhandel mit Maschinen, Ausrüstungen und Zubehör (WZ 51.6)	
	1995=100	% ²⁾	1995=100	% ²⁾	1995=100	% ²⁾	1995=100	% ²⁾	1995=100	% ²⁾
1994	93,9	-	97,9	-	98,9	-	98,8	-	99,0	-
1995	100,0	6,5	100,0	2,1	100,0	1,1	100,0	1,2	100,0	1,0
1996	101,8	1,8	96,7	-3,3	98,9	-1,1	96,7	-3,3	96,0	-4,0
1997	109,6	7,7	101,5	5,0	98,6	-0,3	96,8	0,1	96,3	0,3
1998	115,7	5,6	101,0	-0,5	97,1	-1,5	98,5	1,8	104,9	8,9
1999	113,7	-1,7	102,3	1,3	94,2	-3,0	101,0	2,8	106,8	1,8
2000	105,4	-7,3	111,8	9,3	94,2	-0,1	115,5	14,4	116,1	8,7
1998 1. Hj.	117,5	6,3	101,9	3,4	95,3	-1,3	95,7	2,2	102,1	10,6
2. Hj.	113,9	4,9	100,2	-4,2	98,9	-1,7	101,2	1,4	107,8	7,5
1999 1. Hj.	117,9	0,4	95,5	-6,3	91,8	-3,7	94,6	-1,1	102,2	0,1
2. Hj.	109,5	-3,9	109,2	9,0	96,7	-2,2	107,3	6,0	111,3	3,2
2000 1. Hj.	107,1	-9,2	105,7	10,8	92,0	0,3	109,9	16,2	112,9	10,4
2. Hj.	103,7	-5,3	117,9	8,0	96,3	-0,4	121,0	12,8	119,2	7,1
2001 1. Hj.	100,7	-6,0	113,8	7,6	96,2	4,5	109,6	-0,3	108,1	-4,2
1998 1. Vj.	115,2	9,1	100,0	9,2	91,1	-1,0	98,6	4,6	99,3	13,8
2. Vj.	119,8	3,8	103,7	-1,6	99,5	-1,6	92,8	-0,2	104,9	7,7
3. Vj.	108,4	4,8	105,6	-1,8	95,7	-3,6	98,3	1,4	101,5	6,5
4. Vj.	119,4	5,0	94,7	-6,7	102,0	0,2	104,2	1,3	114,1	8,5
1999 1. Vj.	118,9	3,2	90,2	-9,9	88,4	-3,0	97,7	-0,9	101,6	2,4
2. Vj.	117,0	-2,4	100,7	-2,9	95,1	-4,4	91,6	-1,3	102,9	-1,9
3. Vj.	102,7	-5,3	108,6	2,9	93,5	-2,4	101,1	2,9	106,3	4,7
4. Vj.	116,3	-2,6	109,7	15,8	100,0	-2,0	113,5	8,9	116,3	2,0
2000 1. Vj.	105,9	-10,9	101,2	12,2	86,0	-2,6	111,2	13,8	110,6	8,9
2. Vj.	108,3	-7,4	110,2	9,4	98,0	3,0	108,7	18,7	115,2	12,0
3. Vj.	97,5	-5,1	117,2	7,8	92,3	-1,3	115,8	14,6	110,8	4,3
4. Vj.	110,0	-5,4	118,7	8,2	100,4	0,4	126,2	11,3	127,7	9,7
2001 1. Vj.	96,1	-9,3	104,9	3,6	90,0	4,6	115,6	4,0	110,8	0,2
2. Vj.	105,4	-2,7	122,7	11,3	102,3	4,4	103,6	-4,7	105,5	-8,5
2000 Juni	101,1	-13,1	109,0	0,6	95,8	-1,4	104,6	9,2	122,0	9,0
Juli	98,2	-3,5	110,2	3,8	90,1	-4,6	107,6	14,2	104,4	0,3
Aug.	93,9	-0,8	117,7	12,7	95,8	4,7	114,1	18,0	107,1	9,1
Sept.	100,3	-10,2	123,5	7,1	90,9	-3,8	125,9	11,9	121,1	3,9
Okt.	109,1	0,0	126,6	14,2	96,7	3,9	129,6	14,5	116,4	10,1
Nov.	115,5	-4,9	125,4	10,2	101,3	1,4	137,5	16,4	128,6	14,7
Dez.	105,4	-11,0	104,0	-0,3	103,1	-3,6	111,6	2,3	137,9	5,1
2001 Jan.	82,7	-2,0	102,1	15,0	85,2	11,7	116,8	14,2	103,0	10,2
Feb.	89,2	-13,2	98,3	-3,4	85,6	-0,1	107,5	-1,2	100,6	-1,9
März	116,3	-10,9	114,2	1,1	99,2	3,2	122,6	0,2	128,8	-5,1
April	104,4	-2,0	116,6	14,4	100,3	8,0	103,9	0,1	101,4	-2,4
Mai	109,5	-6,6	125,0	4,3	108,9	3,3	107,4	-8,8	104,8	-12,5
Juni	102,2	1,1	126,6	16,1	97,8	2,1	99,4	-5,0	110,2	-9,7

*) Auf die Grundgesamtheit hochgerechnete Ergebnisse der repräsentativen Stichprobenerhebung. Vorläufige Ergebnisse sind kursiv, endgültige Ergebnisse mit normaler Schrift wiedergegeben.

**) Darstellung nach der Klassifikation der Wirtschaftszweige, Ausgabe 1993 (WZ93) - s. Anhang.

1) 50.10.2, 50.30.2, 50.40.2.

2) Veränderungsraten gegenüber dem entsprechenden Vorjahreszeitraum.

2 Umsatz im Großhandel¹⁾ nach ausgewählten Wirtschaftszweigen²⁾

2.2 In Preisen des Jahres 1995

Zeitraum	Großhandel mit Kraftfahrzeugen, Kraftfahrzeugteilen und -zubehör; Tankstellen (WZ 50 ¹⁾)		Großhandel mit Rohstoffen, Halbwaren, Altmaterial und Reststoffen (WZ 51.5)		Großhandel mit Nahrungsmitteln, Getränken und Tabakwaren (WZ 51.3)		Großhandel mit Gebrauchs- und Verbrauchsgütern (WZ 51.4)		Großhandel mit Maschinen, Ausrüstungen und Zubehör (WZ 51.6)	
	1995=100	% ²⁾	1995=100	% ²⁾	1995=100	% ²⁾	1995=100	% ²⁾	1995=100	% ²⁾
1994	95,1	-	100,4	-	98,9	-	100,2	-	100,2	-
1995	100,0	5,2	100,0	-0,4	100,0	1,1	100,0	-0,2	100,0	-0,2
1996	100,9	0,9	97,5	-2,5	98,3	-1,7	97,0	-3,0	98,8	-1,2
1997	108,8	7,8	99,8	2,4	95,0	-3,4	97,1	0,1	101,8	3,0
1998	113,8	4,6	101,9	2,1	95,0	0,0	99,1	2,1	115,4	13,4
1999	111,1	-2,4	101,4	-0,5	93,8	-1,3	102,0	2,9	117,9	2,2
2000	102,3	-7,9	97,9	-3,5	91,8	-2,1	115,8	13,6	136,6	15,8
1998 1. Hj.	116,1	5,6	101,1	3,7	91,4	-1,7	96,2	2,5	110,9	15,5
2. Hj.	111,5	3,5	102,7	0,6	98,7	1,8	102,1	1,8	119,9	11,4
1999 1. Hj.	115,4	-0,6	97,5	-3,5	90,7	-0,7	95,5	-0,7	111,6	0,6
2. Hj.	106,8	-4,2	105,4	2,6	96,8	-1,9	108,5	6,2	124,3	3,6
2000 1. Hj.	104,2	-9,7	95,9	-1,7	89,8	-1,0	110,7	16,0	132,3	18,6
2. Hj.	100,3	-6,0	99,9	-5,2	93,8	-3,1	121,0	11,5	140,9	13,4
2001 1. Hj.	96,7	-7,2	97,6	1,9	90,0	0,2	108,4	-2,1	127,5	-3,6
1998 1. Vj.	114,3	8,9	98,8	8,9	87,2	-2,9	98,9	4,8	107,3	18,2
2. Vj.	117,8	2,7	103,4	-0,9	95,6	-0,6	93,4	0,2	114,4	13,1
3. Vj.	106,2	3,5	107,0	1,7	94,8	-0,7	99,0	1,7	112,4	10,7
4. Vj.	116,8	3,5	98,3	-0,5	102,5	4,2	105,2	1,9	127,5	11,9
1999 1. Vj.	116,3	1,7	93,7	-5,1	87,3	0,2	98,5	-0,4	110,7	3,1
2. Vj.	114,4	-2,8	101,3	-2,0	94,2	-1,5	92,4	-1,1	112,4	-1,7
3. Vj.	100,3	-5,6	106,2	-0,7	93,9	-1,0	102,2	3,2	118,1	5,1
4. Vj.	113,3	-3,0	104,5	6,3	99,7	-2,7	114,8	9,1	130,4	2,3
2000 1. Vj.	103,0	-11,4	92,7	-1,1	84,0	-3,8	112,2	13,9	130,4	17,9
2. Vj.	105,3	-7,9	99,1	-2,2	95,7	1,6	109,2	18,2	134,1	19,3
3. Vj.	94,4	-5,8	100,4	-5,4	90,5	-3,6	116,0	13,5	130,5	10,5
4. Vj.	106,3	-6,2	99,3	-5,0	97,0	-2,7	125,9	9,7	151,3	16,0
2001 1. Vj.	92,4	-10,3	90,3	-2,6	84,8	1,0	114,7	2,2	131,9	1,1
2. Vj.	101,0	-4,1	105,0	6,0	95,1	-0,6	102,1	-6,6	123,1	-8,2
2000 Juni	98,3	-13,5	96,6	-11,6	93,7	-2,6	105,0	8,6	142,1	15,5
Juli	95,2	-4,5	97,2	-7,4	88,5	-6,5	107,8	13,2	121,3	5,8
Aug.	91,0	-1,3	102,0	0,0	94,0	2,3	114,1	16,8	125,7	15,2
Sept.	97,1	-10,8	102,2	-8,5	89,0	-6,3	126,0	10,8	144,4	10,7
Okt.	105,7	-0,6	104,9	-2,3	94,3	0,5	129,4	12,9	137,9	17,0
Nov.	111,6	-5,7	105,3	-3,5	98,1	-1,6	137,4	15,1	152,6	21,6
Dez.	101,5	-12,0	87,6	-9,6	98,7	-6,6	111,0	0,6	163,5	10,5
2001 Jan.	79,8	-2,9	88,3	6,6	81,1	9,0	116,1	12,3	123,8	11,1
Feb.	85,8	-14,1	84,1	-10,0	81,0	-3,1	106,5	-2,9	118,4	-1,0
März	111,7	-12,0	98,5	-3,2	92,4	-1,6	121,5	-1,6	153,5	-4,3
April	100,2	-3,3	100,4	8,5	93,1	2,6	102,6	-1,8	118,5	-2,5
Mai	104,9	-8,1	105,4	-2,5	100,9	-1,7	105,8	-10,5	121,3	-12,5
Juni	98,0	-0,3	109,2	13,0	91,4	-2,5	97,7	-7,0	129,4	-8,9

*) Auf die Grundgesamtheit hochgerechnete Ergebnisse der repräsentativen Stichprobenerhebung. Vorläufige Ergebnisse sind kursiv, endgültige Ergebnisse mit normaler Schrift wiedergegeben.

**) Darstellung nach der Klassifikation der Wirtschaftszweige, Ausgabe 1993 (WZ93) - s. Anhang.

1) 50.10.2, 50.30.2, 50.40.2.

2) Veränderungsraten gegenüber dem entsprechenden Vorjahreszeitraum.

3 Entwicklung der Beschäftigten im Großhandel^{*)}

Zeitraum		Großhandel ohne Großhandel mit Kraftfahrzeugen (WZ 51)		Großhandel einschl. Großhandel mit Kraftfahrzeugen (WZ 50 ¹⁾ + WZ 51)		Großhandel mit Kraftfahrzeugen, Kraft- fahrzeugteilen und -zubehör (WZ 50)	
		1995=100	% ²⁾	1995=100	% ²⁾	1995=100	% ²⁾
1994		100,6	-	100,4	-	97,9	-
1995		100,0	-0,6	100,0	-0,4	100,0	2,1
1996		97,2	-2,8	97,3	-2,7	98,8	-1,2
1997		96,6	-0,6	96,7	-0,6	96,9	-1,9
1998		95,7	-0,9	95,8	-0,9	97,7	0,8
1999		92,8	-3,0	93,1	-2,8	97,3	-0,6
2000		92,1	-0,8	92,4	-0,8	97,0	-0,3
1998	1. Hj.	95,5	-1,0	95,6	-0,9	96,7	0,3
	2. Hj.	95,9	-1,0	96,0	-0,9	98,6	1,3
1999	1. Hj.	93,1	-2,5	93,4	-2,3	97,1	0,3
	2. Hj.	92,6	-3,4	92,9	-3,3	97,6	-1,0
2000	1. Hj.	91,9	-1,4	92,1	-1,3	96,8	-0,3
	2. Hj.	92,3	-0,3	92,6	-0,3	97,2	-0,4
2001	1. Hj.	91,0	-0,9	91,4	-0,8	97,7	1,0
1998	1. Vj.	95,5	-0,9	95,6	-0,8	96,6	0,1
	2. Vj.	95,5	-1,0	95,6	-0,9	96,8	0,4
	3. Vj.	96,0	-1,2	96,1	-1,1	98,0	1,2
	4. Vj.	95,7	-0,9	95,9	-0,8	99,1	1,4
1999	1. Vj.	94,0	-1,6	94,2	-1,5	97,7	1,1
	2. Vj.	92,3	-3,4	92,6	-3,2	96,5	-0,4
	3. Vj.	92,5	-3,6	92,8	-3,4	96,9	-1,2
	4. Vj.	92,6	-3,3	92,9	-3,1	98,3	-0,8
2000	1. Vj.	91,7	-2,4	92,0	-2,3	96,3	-1,4
	2. Vj.	92,0	-0,3	92,3	-0,3	97,3	0,8
	3. Vj.	92,4	-0,2	92,7	-0,1	97,3	0,4
	4. Vj.	92,1	-0,4	92,4	-0,5	97,1	-1,3
2001	1. Vj.	91,0	-0,8	91,4	-0,6	97,8	1,6
	2. Vj.	91,1	-1,0	91,5	-0,9	97,6	0,3
2000	Juni	92,0	-0,3	92,3	-0,2	97,2	0,8
	Juli	92,1	-0,1	92,4	0,0	96,5	0,7
	Aug.	92,5	-0,1	92,8	-0,1	97,5	0,7
	Sept.	92,5	-0,3	92,9	-0,2	98,0	-0,1
	Okt.	92,4	-0,3	92,7	-0,3	97,7	-0,3
	Nov.	92,3	-0,3	92,6	-0,4	97,2	-1,3
	Dez.	91,8	-0,6	92,0	-0,9	96,4	-2,1
2001	Jan.	90,9	-0,7	91,3	-0,5	98,1	2,0
	Feb.	90,9	-0,9	91,3	-0,7	97,6	1,1
	März	91,2	-0,9	91,6	-0,7	97,9	1,7
	April	91,1	-0,8	91,5	-0,7	97,8	0,5
	Mai	91,1	-1,2	91,5	-1,1	97,5	0,2
	Juni	91,0	-1,1	91,4	-1,0	97,5	0,3

*) Auf die Grundgesamtheit hochgerechnete Ergebnisse der repräsentativen Stichprobenerhebung. Vorläufige Ergebnisse sind kursiv, endgültige Ergebnisse mit normaler Schrift wiedergegeben.

1) 50.10.2, 50.30.2, 50.40.2.

2) Veränderungsraten gegenüber dem entsprechenden Vorjahreszeitraum.

4 Konjunkturelle Entwicklung der Umsätze im Großhandel *) Trend-Konjunktur-Komponente Basis 1995 = 100

Bei der nebenstehend dargestellten konjunkturellen Entwicklung handelt es sich um Ergebnisse der Zeitreihenanalyse nach dem „Berliner Verfahren“ (Version 4). Dieses Verfahren zerlegt die Originalwerte (Originalreihe) in eine Trend-Konjunktur-Komponente, eine Saison- und Kalender-Komponente sowie eine Restkomponente. Die Trend-Konjunktur-Komponente des Berliner Verfahrens wird häufig als Konjunkturindikator eingesetzt, da sie die mittel- bis langfristige „Grundtendenz“ der Reihe anzeigt.

Grundsätzlich ist zu beachten, daß die Zeitreihenkomponenten am aktuellen Rand (etwa für die letzten drei Monate) mit gewissen Unsicherheiten über die Entwicklung behaftet sind.

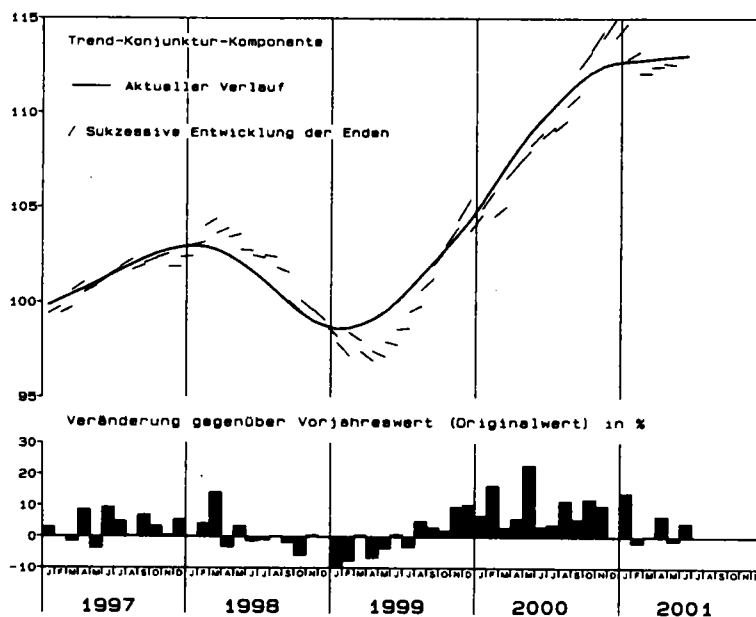
Das „Berliner Verfahren“ ist aus der Zusammenarbeit der Technischen Universität Berlin mit dem Deutschen Institut für Wirtschaftsforschung in Berlin hervorgegangen.

Literaturhinweis: B. Nullau, S. Heiler, P. Wäsch, B. Meissner, D. Filip: Das „Berliner Verfahren“. Ein Beitrag zur Zeitreihenanalyse. In: DIW-Beiträge zur Strukturforchung, Heft 7, Berlin 1969.

*) Großhandel ohne Kraftfahrzeuge, Kraftfahrzeugteile und -zubehör

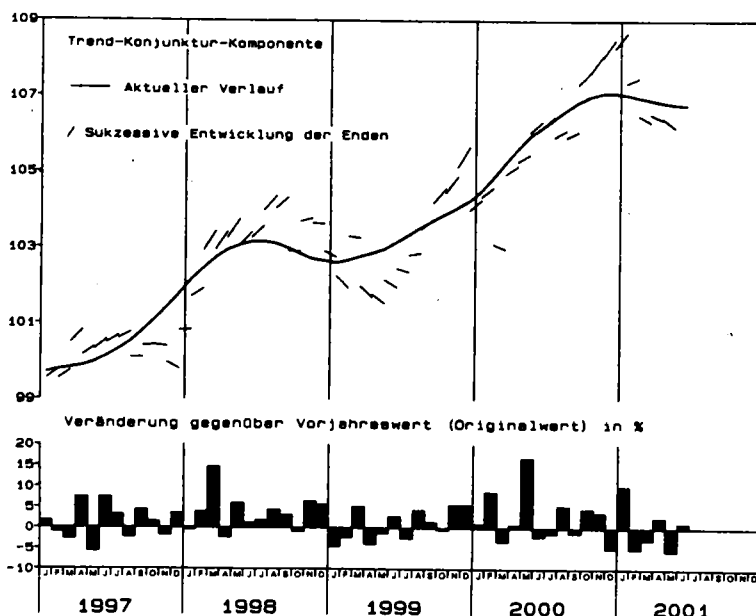
Umsatz
Deutschland
Großhandel (in jeweiligen Preisen)

Messzahlen 1995 = 100



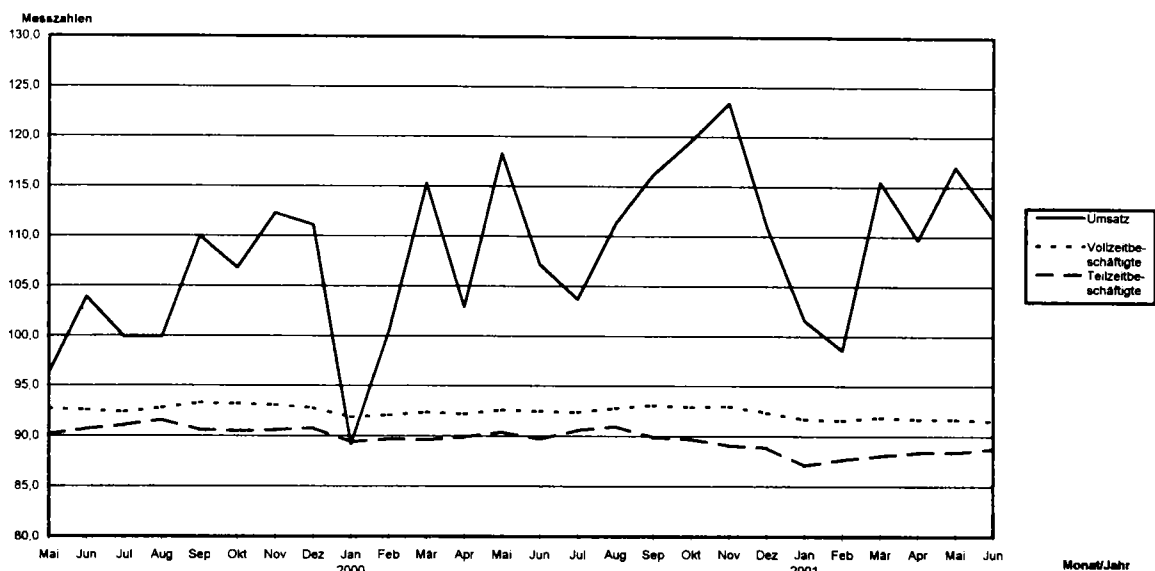
Umsatz
Deutschland
Großhandel (in Preisen von 1995)

Messzahlen 1995 = 100

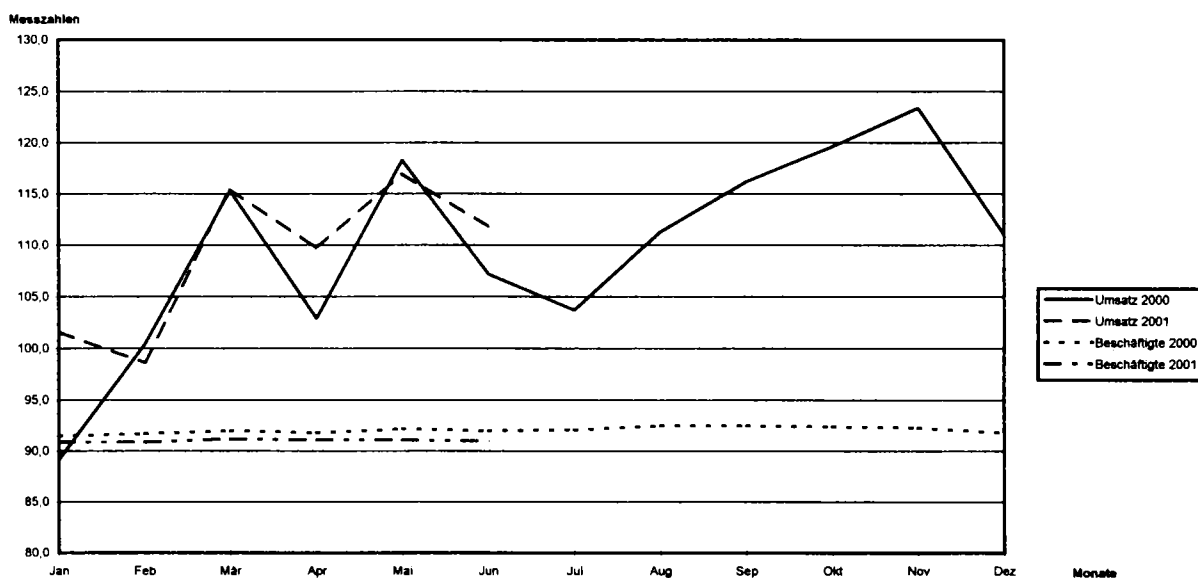


5 Konjunktuelle Entwicklung der Umsätze und der Beschäftigten im Großhandel

Mittelfristigen Entwicklung des Umsatzes und der Voll- und Teilzeitbeschäftigten
Messzahlen 1995 = 100



Entwicklung des Umsatzes und der Beschäftigten im aktuellen und vergangenen Jahr
(1995 = 100)



6 Lange Reihen 1994 bis 20.. *)
Deutschland
6.1 Nominale Umsatzmesszahlen im Großhandel nach Wirtschaftszweigen
1995 = 100

Nummer der klassifikation 1)	Wirtschafts- zweig	Jahr	Umsatz												
			Januar	Febr- ruar	März	April	Mai	Juni	Juli	Aug- ust	Sept- tem- ber	Ok- to- ber	Nov- vem- ber	De- zem- ber	Jah- res- teil
5	GH (einschl. Handel m. KFZ)	1994	83.1	87.4	106.9	94.1	99.1	101.4	92.7	97.4	104.6	103.1	106.6	105.3	98.5
		1995	90.0	91.6	110.5	95.2	106.0	102.9	94.6	99.1	103.4	104.1	106.0	96.4	100.0
		1996	89.7	90.1	100.3	100.0	100.4	95.8	98.4	94.2	101.5	107.8	102.0	95.9	98.1
		1997	92.4	90.4	98.9	108.6	96.9	105.2	104.6	94.7	108.7	112.0	102.6	101.1	101.3
		1998	92.5	94.2	113.2	105.3	100.7	104.1	103.9	95.1	107.4	105.9	103.7	101.4	102.3
		1999	84.4	87.5	114.3	99.1	96.7	104.6	100.0	99.6	110.1	106.9	112.8	111.5	102.3
		2000	88.9	100.5	116.1	103.1	118.2	106.9	103.4	110.4	115.4	119.0	123.0	110.7	109.6
		2001	100.5	98.0	115.6	109.4	116.5	111.3							
50	GH mit KFZ,Teilen u. Zubehör	1994	78.4	91.6	113.8	101.0	99.9	99.3	83.1	83.3	92.9	92.5	95.6	95.7	93.9
		1995	90.0	93.3	115.2	100.2	107.3	105.5	93.1	86.4	98.4	101.7	110.9	98.0	100.0
		1996	92.6	99.6	117.8	112.3	104.0	97.0	98.1	82.8	99.6	111.8	107.9	97.8	101.8
		1997	96.3	104.5	116.0	127.0	104.0	115.5	112.9	88.5	109.1	123.5	114.0	103.5	109.6
		1998	96.8	108.3	140.4	123.4	115.8	120.3	114.8	93.0	117.5	124.3	123.8	110.1	115.7
		1999	98.5	107.4	150.7	130.0	104.7	116.3	101.8	94.7	111.7	109.1	121.4	118.4	113.7
		2000	84.4	102.8	130.6	106.5	117.3	101.1	98.2	93.9	100.3	109.1	115.5	105.4	105.4
		2001	82.7	89.2	116.3	104.4	109.5	102.2							
51	GH (o. Handel m. KFZ)	1994	83.4	87.1	106.5	93.7	99.0	101.5	93.3	98.2	105.3	103.8	107.2	105.9	98.7
		1995	90.0	91.5	110.3	94.9	105.9	102.8	94.7	99.9	103.6	104.3	105.7	96.4	100.0
		1996	89.5	89.6	99.3	99.2	100.2	95.7	99.4	94.9	101.7	107.6	101.6	95.8	97.9
		1997	92.1	89.6	97.8	107.6	96.5	104.6	104.2	95.1	108.7	111.3	102.0	101.0	100.9
		1998	92.2	93.4	111.6	104.2	99.8	103.2	103.2	95.2	106.8	104.8	102.5	100.8	101.5
		1999	83.6	86.3	112.1	97.3	96.3	103.9	99.9	99.9	110.0	106.8	112.3	111.1	101.6
		2000	89.2	100.4	115.3	102.9	118.3	107.2	103.7	111.3	116.2	119.6	123.4	111.0	109.9
		2001	101.6	98.6	115.5	109.7	117.0	111.8							
51 2	GH m. landw. Grundstoffen u. lebenden Tieren	1994	91.6	89.8	115.2	107.0	114.8	99.6	78.3	101.6	100.9	103.0	101.0	103.8	100.6
		1995	91.3	92.3	114.2	104.2	114.1	96.9	78.4	97.7	101.4	109.4	102.7	97.3	100.0
		1996	97.7	92.7	107.0	115.6	122.2	96.5	88.8	97.0	103.4	112.9	105.0	96.2	102.9
		1997	96.8	92.1	109.2	130.4	124.5	104.7	92.8	101.9	111.1	114.9	99.4	104.1	106.8
		1998	95.2	93.5	119.8	115.8	107.5	90.9	85.0	95.0	96.5	95.5	88.8	94.6	98.2
		1999	75.7	79.4	110.6	105.8	99.8	92.0	77.6	96.4	92.7	87.9	94.8	95.2	92.3
		2000	75.4	88.5	112.0	108.9	124.7	91.5	81.7	106.1	100.9	108.5	103.6	93.5	99.6
		2001	90.0	96.8	111.2	114.5	129.3	101.7							
51 3	GH m. Nahrungsmitteln, Getränken u. Tabakwaren	1994	83.0	87.1	106.5	92.1	102.9	102.2	97.3	99.0	100.6	99.0	105.4	111.3	98.9
		1995	88.2	89.9	105.5	97.3	109.0	102.4	96.4	102.4	96.9	102.0	104.7	105.3	100.0
		1996	89.8	91.6	99.2	101.3	104.4	97.7	101.3	96.0	95.0	105.3	100.1	105.5	98.9
		1997	91.9	88.0	96.1	104.1	100.7	98.6	103.7	94.7	99.5	103.6	95.3	106.5	98.6
		1998	87.5	86.2	99.6	101.1	99.0	98.3	100.4	91.2	95.6	98.8	97.8	109.4	97.1
		1999	79.4	81.9	103.8	92.6	95.6	97.2	94.4	91.5	94.5	93.1	99.9	107.0	94.2
		2000	76.3	85.7	96.1	92.9	105.4	95.8	90.1	95.8	90.9	96.7	101.3	103.1	94.2
		2001	85.2	85.6	99.2	100.3	108.9	97.8							
51 4	GH m. Gebrauchs- u. Verbrauchsgütern	1994	93.3	92.3	107.8	89.6	90.0	94.4	90.4	96.9	111.3	106.7	110.1	103.1	98.8
		1995	97.1	95.1	112.2	90.3	97.0	95.5	92.4	98.9	109.4	107.7	109.6	94.6	100.0
		1996	98.7	96.1	102.6	92.8	92.1	88.3	93.7	91.7	105.0	108.3	101.4	90.1	96.7
		1997	97.2	90.9	94.6	99.0	84.4	95.7	94.4	88.8	107.6	110.3	102.6	95.5	96.8
		1998	95.4	92.6	107.7	95.9	89.9	92.7	96.4	90.6	107.9	107.4	108.5	96.6	98.5
		1999	91.6	91.5	109.9	91.1	87.9	95.8	94.2	96.7	112.5	113.2	118.1	109.1	101.0
		2000	102.3	108.8	122.4	103.8	117.7	104.6	107.6	114.1	125.9	129.6	137.5	111.6	115.5
		2001	116.8	107.5	122.6	103.9	107.4	99.4							
51 5	GH m. Rohstoffen, Halbwaren, Altmaterial u. Reststoffen	1994	79.0	83.5	102.9	95.3	99.6	103.7	96.7	100.0	105.6	106.0	107.1	95.9	97.9
		1995	89.4	91.2	111.1	95.1	109.2	107.0	99.7	101.2	106.0	103.4	103.0	83.8	100.0
		1996	85.2	84.4	94.6	98.5	99.9	96.0	105.0	97.8	103.5	109.2	100.9	85.4	96.7
		1997	89.7	88.4	96.8	109.6	96.5	110.0	112.2	98.8	111.6	115.2	101.4	88.0	101.5
		1998	91.0	94.6	114.5	105.2	100.9	105.1	108.7	98.1	110.0	103.7	96.4	84.1	101.0
		1999	78.7	81.9	109.9	97.7	96.2	108.3	106.2	104.4	115.3	110.9	113.8	104.3	102.3
		2000	88.8	101.8	113.0	101.9	119.8	109.0	110.2	117.7	123.5	126.6	125.4	104.0	111.8
		2001	102.1	98.3	114.2	116.6	125.0	126.6							
51 6	GH m. Maschinen, Ausrüstungen u. Zubehör	1994	78.9	86.5	107.4	92.5	96.0	105.5	88.7	91.2	103.5	102.5	109.3	125.6	99.0
		1995	88.7	92.3	111.0	91.4	99.8	106.4	91.3	93.5	101.1	102.4	108.9	113.2	100.0
		1996	84.6	86.7	101.9	95.9	91.8	99.6	93.1	85.2	99.7	101.3	102.8	109.2	96.0
		1997	83.7	85.1	92.9	100.1	85.5	106.5	97.8	84.9	103.4	101.2	100.8	113.5	96.3
		1998	87.3	94.0	116.5	99.4	96.9	118.4	103.2	92.6	108.8	107.1	111.8	123.3	104.9
		1999	90.3	92.2	122.3	98.7	98.0	111.9	104.1	98.2	116.5	105.7	112.1	131.2	106.8
		2000	93.5	102.6	135.7	103.9	119.8	122.0	104.4	107.1	121.1	116.4	128.6	137.9	116.1
		2001	103.0	100.6	128.8	101.4	104.8	110.2							
51 7	sonstiger GH	1994	76.3	89.1	113.5	95.1	103.5	105.8	90.3	99.6	107.7	101.6	106.7	118.4	100.6
		1995	76.8	84.5	111.6	97.9	110.4	104.6	89.9	99.8	101.4	103.9	109.3	109.9	100.0
		1996	83.5	90.9	102.8	108.7	110.0	104.8	101.9	101.1	105.7	111.0	107.4	114.7	103.5
		1997	100.2	103.0	120.1	130.7	116.7	123.1	116.3	109.5	136.9	137.2	132.4	149.1	122.9
		1998	112.2	114.5	136.5	136.7	129.0	130.3	122.4	113.8	132.8	128.2	130.1	146.5	127.7
		1999	94.9	105.7	146.2	123.4	121.6	128.1	117.5	122.7	133.5	130.9	146.2	150.5	126.8
		2000	98.1	124.6	140.1	134.6	150.5	135.8	122.0	135.2	140.1	145.0	153.1	145.5	135.4
		2001	114.0	114.8	138.4	135.6	144.8	134.3							

6 Lange Reihen 1994 bis 20... *)
Deutschland
6.2 Reale Umsatzmessenzen im Großhandel nach Wirtschaftszweigen
1995 = 100

Nummer der Klassifikation 1)	Wirtschaftszweig	Jahr	Umsatz												
			Januar	Februar	März	April	Mai	Juni	Juli	August	September	Oktober	November	Dezember	Jahres-teil
5	GH (einschl. Handel m. KFZ)	1994	85.5	89.5	109.7	96.5	100.7	101.7	93.0	97.7	105.0	103.8	107.6	105.6	99.7
		1995	89.9	91.0	109.7	94.5	105.1	102.2	94.6	99.5	103.8	105.4	107.3	97.2	100.0
		1996	90.5	90.5	100.3	99.8	100.1	95.7	99.6	94.9	102.4	108.5	103.0	96.3	98.5
		1997	91.8	89.8	97.7	107.1	94.6	103.4	103.5	93.2	107.1	110.6	101.8	100.0	100.1
		1998	91.6	93.3	112.3	104.4	100.2	104.4	104.7	96.7	110.0	109.0	107.1	104.7	103.2
		1999	86.6	89.7	116.3	100.2	97.8	106.1	101.3	100.6	111.1	107.8	113.1	110.7	103.4
		2000	88.4	98.7	114.1	100.9	115.1	103.9	100.1	106.3	109.8	112.9	117.6	106.2	106.2
		2001	96.7	93.4	110.2	103.0	108.7	105.1							
50	GH mit KFZ, Teilen u. Zubehör	1994	79.3	92.8	115.2	102.3	101.1	100.5	84.1	84.3	94.0	93.7	96.8	96.7	95.1
		1995	90.6	93.8	115.8	100.6	107.5	105.3	92.9	86.1	98.1	101.4	110.6	97.4	100.0
		1996	91.8	98.7	116.7	111.3	103.0	96.2	97.3	82.0	98.8	110.9	107.2	97.2	100.9
		1997	95.7	103.9	115.5	126.4	103.2	114.5	111.9	87.7	108.2	122.6	113.2	102.7	108.8
		1998	96.1	107.4	139.5	121.6	113.8	117.9	112.4	91.2	115.1	121.7	121.0	107.7	113.8
		1999	96.4	105.0	147.4	127.2	102.4	113.7	99.7	92.2	108.9	106.3	118.4	115.3	111.1
		2000	82.2	99.9	126.9	103.6	114.2	98.3	95.2	91.0	97.1	105.7	111.6	101.5	102.3
		2001	79.8	85.8	111.7	100.2	104.9	98.0							
51	GH (o. Handel m. KFZ)	1994	85.9	89.4	109.3	96.1	100.7	101.8	93.6	98.5	105.6	104.4	108.2	106.1	100.0
		1995	89.8	90.8	109.4	94.1	104.9	102.0	94.7	100.3	104.1	105.6	107.1	97.2	100.0
		1996	90.4	90.0	99.3	99.2	99.9	95.7	99.8	95.7	102.6	108.3	102.7	96.2	98.3
		1997	91.5	88.9	96.6	105.9	94.1	102.7	103.0	93.5	107.1	109.9	101.2	99.9	99.5
		1998	91.3	92.5	110.7	103.4	99.4	103.6	104.2	97.0	109.7	108.2	106.3	104.5	102.6
		1999	86.0	88.8	114.5	98.6	97.6	105.6	101.4	101.1	111.3	107.9	112.7	110.5	103.0
		2000	88.7	98.7	113.3	100.7	115.2	104.3	100.3	107.2	110.5	113.3	117.9	106.5	106.4
		2001	97.7	93.8	110.1	103.2	108.9	105.5							
51 2	GH m. landw. Grundstoffen u. lebenden Tieren	1994	88.6	87.2	111.2	102.5	108.7	92.2	74.6	99.0	97.9	100.0	98.2	101.0	96.8
		1995	88.4	88.0	108.7	100.2	109.1	93.4	79.9	102.6	104.8	116.3	108.3	100.2	100.0
		1996	99.0	91.9	102.8	111.8	116.0	90.9	85.9	97.2	105.3	116.6	110.0	98.5	102.2
		1997	93.7	87.7	99.8	118.9	108.3	93.1	88.0	94.1	102.0	109.6	96.3	96.9	99.0
		1998	88.9	87.3	111.5	108.5	102.7	88.9	86.8	100.5	105.2	107.1	99.9	102.4	99.1
		1999	80.7	85.2	114.4	110.4	105.2	96.4	85.0	105.6	102.2	97.7	102.5	99.9	98.8
		2000	78.6	88.5	111.1	108.1	123.3	92.2	83.6	109.2	103.5	110.1	103.6	91.5	100.3
		2001	89.1	93.5	103.3	107.3	122.4	99.3							
51 3	GH m. Nahrungsmitteln, Getränken u. Tabakwaren	1994	86.9	90.1	109.3	94.0	102.6	100.4	94.7	97.2	97.9	98.1	105.3	110.7	98.9
		1995	87.4	88.6	104.0	96.4	107.5	101.2	96.8	104.1	98.0	103.8	106.4	105.8	100.0
		1996	90.2	91.4	97.6	100.1	102.6	95.6	100.0	95.6	94.9	105.7	100.8	105.3	98.3
		1997	90.6	86.1	92.7	100.1	94.8	93.6	100.3	91.0	95.2	100.2	92.6	102.2	95.0
		1998	83.7	82.6	95.2	96.8	95.0	95.0	98.4	90.4	95.7	99.5	98.8	109.1	95.0
		1999	78.5	81.2	102.2	91.5	94.8	96.2	94.7	91.9	95.0	93.8	99.7	105.7	93.8
		2000	74.4	83.6	93.9	90.7	102.6	93.7	88.5	94.0	89.0	94.3	98.1	98.7	91.8
		2001	81.1	81.0	92.4	93.1	100.9	91.4							
51 4	GH m. Gebrauchs- u. Verbrauchsgütern	1994	95.5	94.1	109.8	91.3	91.4	95.7	91.4	97.7	112.3	107.6	111.3	104.2	100.2
		1995	97.7	95.3	112.1	90.2	96.8	95.2	92.0	98.4	109.2	108.0	110.0	95.0	100.0
		1996	99.1	96.5	102.8	93.0	92.1	88.5	94.0	92.0	105.5	108.8	101.8	90.4	97.0
		1997	97.5	90.9	94.6	98.8	84.8	96.2	94.8	89.2	108.1	110.7	103.1	95.9	97.1
		1998	95.9	92.9	107.9	96.5	90.5	93.3	97.1	91.3	108.7	108.4	109.6	97.6	99.1
		1999	92.4	92.3	110.9	91.9	88.6	96.7	95.2	97.7	113.7	114.6	119.4	110.3	102.0
		2000	103.4	109.7	123.5	104.5	118.2	105.0	107.8	114.1	126.0	123.4	137.4	111.0	115.8
		2001	116.1	106.5	121.5	102.6	105.8	97.7							
51 5	GH m. Rohstoffen, Halbwaren, Altmaterial u. Reststoffen	1994	81.8	86.1	107.2	99.6	104.0	105.3	98.5	101.3	107.5	107.9	109.4	96.5	100.4
		1995	89.8	91.0	110.8	94.5	108.7	106.5	99.5	101.1	105.6	104.1	103.9	84.6	100.0
		1996	86.3	85.3	95.6	99.0	100.7	97.5	106.5	99.2	104.3	108.9	101.1	85.0	97.5
		1997	88.2	87.8	96.2	108.9	95.3	108.7	110.6	96.1	109.0	111.9	98.8	85.8	99.8
		1998	89.5	93.2	113.6	104.3	100.4	105.5	109.3	99.6	112.2	106.8	99.9	88.2	101.9
		1999	82.1	85.6	113.4	98.4	96.3	109.3	105.0	102.0	111.7	107.4	109.1	96.9	101.4
		2000	82.8	93.4	101.8	92.5	108.1	96.6	97.2	102.0	102.2	104.9	105.3	87.6	97.9
		2001	88.3	84.1	98.5	100.4	105.4	109.2							
51 6	GH m. Maschinen, Ausrüstungen u. Zubehör	1994	80.8	88.7	109.9	94.5	97.2	106.8	89.5	91.8	104.2	103.0	109.7	126.2	100.2
		1995	87.9	91.1	109.9	91.0	99.0	105.8	90.5	92.6	102.6	103.9	110.5	115.2	100.0
		1996	86.2	88.2	104.6	98.1	93.6	101.8	95.5	88.1	103.9	105.5	106.8	113.4	98.8
		1997	87.1	88.4	96.9	103.7	88.7	110.9	102.2	90.8	111.5	109.0	109.0	123.7	101.8
		1998	95.0	101.5	125.5	107.8	106.0	129.3	113.4	102.3	121.4	118.9	125.3	138.3	115.4
		1999	99.1	100.2	132.7	107.1	107.2	123.0	114.7	109.1	130.5	117.9	125.5	147.9	117.9
		2000	111.4	119.6	160.4	121.5	138.7	142.1	121.3	125.7	144.4	137.9	152.6	163.5	136.6
		2001	123.8	118.4	153.5	118.5	121.3	129.4							
51 7	sonstiger GH	1994	79.0	92.2	117.3	98.2	106.3	108.1	93.4	101.7	109.7	103.4	108.5	119.1	103.1
		1995	76.8	84.0	110.8	97.2	109.3	103.6	89.9	100.6	102.1	105.1	110.3	110.5	100.0
		1996	83.9	90.9	102.3	108.2	109.0	103.8	101.3	101.2	105.9	111.1	107.7	114.6	103.3
		1997	99.1	101.5	117.5	127.6	112.9	119.5	113.9	106.7	133.2	134.1	129.8	145.4	120.1
		1998	109.2	111.5	132.9	133.7	126.4	128.2	121.3	113.8	133.3	129.1	131.0	146.1	126.4
		1999	94.9	106.0	146.2	123.2	121.5	128.0	117.7	123.0	133.6	130.8	145.2	148.6	126.6
		2000	92.8	117.5	131.5	127.0	141.3	127.2	113.7	125.8	129.1	133.5	145.9	138.4	127.0
		2001	108.4	108.6	130.1	126.8	134.7	125.2							

*) Quelle: Statistisches Bundesamt, Segment 3676.

1) Klassifikation der Wirtschaftszweige, Ausgabe 1993

6 Lange Reihen 1994 bis 20.. *)
Deutschland
6.3 Beschäftigtenmessenzen im Großhandel nach Wirtschaftszweigen
1995 = 100

Nummer der Klassifikation 1)	Wirtschaftszweig	Jahr	Beschäftigte												
			Januar	Februar	März	April	Mai	Juni	Juli	August	September	Oktober	November	Dezember	Jahresmittel
5	GH (einschl. Handel m. KFZ)	1994	99.6	99.7	100.1	99.9	100.0	100.2	100.1	101.0	101.3	101.1	101.2	100.9	100.4
		1995	99.2	99.5	99.7	99.6	99.9	100.0	100.0	100.6	100.8	100.5	100.3	99.7	100.0
		1996	98.0	97.9	98.0	97.4	97.4	97.2	97.1	97.3	97.2	97.0	96.7	96.3	97.3
		1997	96.2	96.3	96.5	96.5	96.4	96.6	96.8	97.1	97.5	97.1	96.7	96.3	96.7
		1998	95.3	95.6	95.8	95.7	95.5	95.6	95.8	96.2	96.3	96.1	96.0	95.7	95.8
		1999	94.1	94.2	94.2	92.7	92.5	92.5	92.4	92.9	93.1	93.0	93.0	92.8	93.1
		2000	91.8	91.9	92.2	92.1	92.5	92.3	92.4	92.8	92.9	92.7	92.6	92.0	92.4
		2001	91.3	91.3	91.6	91.5	91.5	91.4							
50	GH mit KFZ, Teilen u. Zubehör	1994	97.9	97.6	97.7	97.2	97.3	97.2	97.0	98.1	98.6	98.8	98.9	98.8	97.9
		1995	98.9	98.4	98.2	98.3	98.5	98.5	98.3	100.9	100.9	100.9	101.0	101.1	100.0
		1996	98.9	98.8	98.6	98.5	98.1	98.0	97.9	98.8	99.4	99.3	98.6	98.1	98.8
		1997	96.6	96.4	96.5	96.4	96.4	96.4	96.4	96.9	97.3	97.6	98.1	97.7	96.9
		1998	96.6	96.5	96.8	96.8	96.7	97.0	97.1	98.2	98.8	98.9	99.3	99.2	97.7
		1999	97.8	97.5	97.7	96.8	96.2	96.4	95.8	96.8	98.1	98.0	98.5	98.5	97.3
		2000	96.2	96.5	96.3	97.3	97.3	97.2	96.5	97.5	98.0	97.7	97.2	96.4	97.0
		2001	98.1	97.6	97.9	97.8	97.5	97.5							
51	GH (o. Handel m. KFZ)	1994	99.7	99.8	100.3	100.1	100.1	100.4	100.3	101.1	101.4	101.2	101.4	101.0	100.6
		1995	99.2	99.5	99.7	99.6	99.9	100.0	100.1	100.6	100.8	100.4	100.2	99.6	100.0
		1996	98.0	97.8	98.0	97.3	97.3	97.2	97.1	97.3	97.1	96.9	96.5	96.2	97.2
		1997	96.2	96.3	96.5	96.5	96.4	96.6	96.8	97.1	97.5	97.0	96.6	96.2	96.6
		1998	95.2	95.5	95.7	95.6	95.4	95.5	95.7	96.0	96.2	96.0	95.8	95.4	95.7
		1999	93.9	94.0	94.0	92.4	92.2	92.3	92.2	92.6	92.8	92.7	92.6	92.4	92.8
		2000	91.5	91.7	92.0	91.8	92.2	92.0	92.1	92.5	92.5	92.4	92.3	91.8	92.1
		2001	90.9	90.9	91.2	91.1	91.1	91.0							
51 2	GH m. landw. Grundstoffen u. lebenden Tieren	1994	103.4	103.0	104.6	104.8	104.1	103.7	102.6	103.4	103.2	103.4	102.5	101.7	103.4
		1995	98.8	99.0	99.7	99.6	100.2	100.3	100.5	101.4	100.5	101.0	99.8	98.7	100.0
		1996	96.2	97.2	98.7	99.1	98.1	98.2	98.6	98.5	98.3	98.4	96.9	96.6	97.9
		1997	92.4	92.8	94.7	93.9	94.0	93.1	94.0	94.8	95.2	94.7	93.9	93.2	93.9
		1998	92.9	94.1	95.7	96.2	94.6	94.5	95.6	95.7	95.2	95.2	94.4	93.8	94.8
		1999	92.6	94.5	95.5	93.0	92.0	90.6	91.5	91.6	91.3	90.8	89.9	89.5	91.9
		2000	87.6	89.1	90.3	91.0	91.1	89.8	90.7	90.8	90.3	90.0	89.7	88.9	89.9
		2001	88.1	89.9	90.7	91.5	90.5	89.3							
51 3	GH m. Nahrungsmitteln, Getränken u. Tabakwaren	1994	97.9	98.0	98.5	98.5	98.7	99.1	99.5	100.1	100.1	99.4	99.7	99.2	99.1
		1995	98.7	99.2	99.2	99.2	100.3	100.9	100.6	101.1	100.8	100.3	99.9	99.6	100.0
		1996	98.2	97.1	97.7	97.7	97.4	97.2	97.4	97.2	96.0	96.3	95.8	95.3	96.9
		1997	94.5	94.3	94.2	94.5	94.8	95.0	95.6	95.3	92.2	91.0	90.6	90.6	93.6
		1998	89.0	89.3	89.7	89.3	89.5	90.3	90.5	90.6	90.9	90.4	90.0	89.6	89.9
		1999	88.7	88.8	88.7	86.8	87.1	87.8	88.1	88.7	88.4	87.9	87.7	87.7	88.0
		2000	85.7	85.7	85.8	85.8	86.7	86.7	87.1	87.2	87.0	86.6	86.5	86.1	86.4
		2001	84.4	84.3	84.8	84.9	85.3	85.6							
51 4	GH m. Gebrauchs- u. Verbrauchsgütern	1994	102.0	102.2	102.3	101.6	101.5	101.9	101.5	102.3	102.3	102.1	101.9	101.7	101.9
		1995	99.5	100.1	100.3	100.0	99.9	99.8	99.9	100.3	100.6	99.9	99.9	99.4	100.0
		1996	97.8	97.8	97.7	96.9	96.5	96.6	96.3	96.5	96.6	96.4	96.0	95.7	96.7
		1997	94.8	95.1	94.9	94.9	94.5	94.7	94.8	95.1	95.3	94.9	94.3	93.8	94.8
		1998	92.6	92.8	92.9	92.5	91.8	91.9	92.1	92.2	92.4	92.4	92.1	91.8	92.3
		1999	90.1	90.4	90.1	88.3	87.9	87.8	87.6	88.0	88.5	88.7	88.8	88.6	88.7
		2000	88.6	89.1	89.1	88.9	89.2	89.1	89.3	89.9	90.0	90.1	90.2	89.3	89.4
		2001	88.8	88.8	89.2	89.2	89.1	89.4							
51 5	GH m. Rohstoffen, Halbfabrikaten, Altmaterial u. Reststoffen	1994	98.0	98.1	98.6	98.6	98.8	99.3	99.4	100.3	100.7	100.8	101.0	100.7	99.5
		1995	98.9	99.0	99.3	99.5	99.8	100.0	100.0	100.7	101.0	100.8	100.6	99.9	100.0
		1996	98.8	98.6	98.7	97.5	98.1	97.9	98.2	98.5	98.5	98.3	98.0	97.7	98.2
		1997	98.2	98.3	99.0	98.8	99.0	99.3	99.2	99.6	100.3	99.9	99.5	98.7	99.2
		1998	97.8	97.9	98.1	98.3	98.3	98.2	98.1	98.7	98.5	98.0	97.7	97.1	98.1
		1999	95.5	95.1	95.2	93.8	93.6	93.6	93.3	93.4	93.5	93.2	92.9	92.5	93.8
		2000	91.3	91.4	92.0	91.9	91.9	91.7	91.5	91.8	91.8	91.7	91.1	90.5	91.6
		2001	89.5	89.4	89.5	89.2	89.2	89.1							
51 6	GH m. Maschinen, Ausrüstungen u. Zubehör	1994	101.0	101.3	101.9	102.3	102.1	101.7	101.4	102.2	102.8	102.9	103.2	103.0	102.2
		1995	99.7	99.7	100.0	99.5	99.4	99.6	99.8	100.5	100.7	100.5	100.7	99.6	100.0
		1996	96.7	96.8	96.9	96.4	96.4	95.9	95.1	95.5	95.4	94.9	94.7	94.3	95.8
		1997	93.1	92.9	92.7	92.6	92.2	92.4	91.9	92.4	92.3	92.6	92.3	91.9	92.4
		1998	91.5	92.0	91.8	91.8	92.1	91.9	92.2	92.5	92.8	92.9	93.2	93.3	92.3
		1999	91.3	91.6	91.9	90.6	90.3	90.5	90.5	90.9	91.1	91.5	91.8	91.4	91.1
		2000	90.8	90.8	91.1	90.8	91.3	91.3	91.3	91.7	91.7	91.5	91.9	92.0	91.4
		2001	91.8	92.0	92.1	91.8	91.5	90.7							
51 7	sonstiger GH	1994	97.6	97.5	98.0	97.3	97.7	97.6	97.7	99.1	100.8	99.3	100.7	100.0	98.6
		1995	99.7	99.4	99.6	99.7	100.2	99.7	100.0	100.0	100.4	100.6	100.4	99.9	100.0
		1996	99.2	99.7	99.8	98.5	98.7	98.4	98.0	98.3	99.2	98.7	98.8	98.6	98.8
		1997	110.9	111.2	111.4	111.8	111.7	112.3	113.7	115.0	130.6	129.0	129.2	129.3	118.0
		1998	129.2	130.0	130.4	129.7	130.7	130.1	130.2	131.3	132.4	132.7	133.1	133.3	131.1
		1999	132.1	131.6	131.9	131.1	131.1	130.5	130.1	131.0	132.3	132.1	133.1	133.4	131.7
		2000	133.1	132.4	132.3	131.9	132.4	131.6	131.5	132.3	133.1	133.0	134.1	133.5	132.6
		2001	132.0	131.5	132.0	131.7	131.8	131.2							

*) Quelle: Statistisches Bundesamt, Segment 3677.

1) Klassifikation der Wirtschaftszweige, Ausgabe 1993

Aktuelle Monatsergebnisse

TABELLENTEIL

1 Umsatzentwicklung im Großhandel nach Wirtschaftszweigen

1995 = 100

Nummer der Klas- sifi- kation 1)	Wirtschaftszweig	Umsatz							
		Jun.	Jun.	Mai.	Jan./Jun.	Jun.	Jun.	Mai.	Jan./Jun.
		2001	2000	2001	2001	2001	2000	2001	2001
Großhandel mit ...		in jeweiligen Preisen				in Preisen des Jahres 95			
50 1 Handel mit Kraftwagen									
50 102	Gh.m.Kraftwagen	94,8	96,2	102,2	93,7	90,1	92,8	97,2	89,3
50 3 Handel mit Kraftwagenteilen u. Zubehör									
50 302	Gh.m.Kraftwagenteilen u. Zubehör	110,8	106,9	117,6	107,4	107,6	105,2	114,2	104,4
50 4 Handel mit Krafträdern, Teilen u. Zubehör									
50 402	Gh.m.Krafträdern,Teilen u.Zubehör	148,1	128,4	159,2	164,3	138,9	124,1	149,4	154,4
50	Kfz-Handel;Tankstellen	102,2	101,1	109,5	100,7	98,0	98,3	104,9	96,7
51 2 Großhandel mit landw.Grundstoffen u. lebenden Tieren									
51 21	Gh.m.Getreide, Saaten u. Futtermitteln	97,8	88,3	123,4	101,6	93,0	87,4	115,9	96,1
51 22	Gh.m.Blumen u.Pflanzen	92,0	82,2	191,0	140,5	90,6	83,7	184,9	136,7
51 23	Gh.m.lebenden Tieren	110,3	101,6	121,2	109,3	113,1	105,9	115,3	105,9
51 2	Gh.m.landw.Grundstoffen u. lebenden Tieren	101,7	91,5	129,3	107,2	99,3	92,2	122,4	102,5
51 3 Großhandel mit Nahrungsmitteln, Getränken u. Tabakwaren									
51 31	Gh.m.Obst,Gemüse u. Kartoffeln	143,8	120,8	167,1	133,4	140,8	122,5	160,5	129,0
51 32	Gh.m.Fleisch,Fleisch-waren,Geflügel u.Wild	95,8	93,2	107,6	96,0	85,0	94,7	92,1	85,8
51 33	Gh.m.Milcherzeugn.,Ei-ern,Speiseöl u.ä.Fetten	73,0	71,1	78,1	74,7	67,8	71,8	72,8	70,8
51 34	Gh.m.Getränken	97,4	103,7	108,8	91,0	90,4	98,4	101,1	84,6
51 35	Gh.m.Tabakwaren	127,4	127,4	146,7	128,1	113,4	116,8	130,7	114,3
51 36	Gh.m.Zucker,Süßwaren u. Backwaren	80,1	67,0	76,1	72,4	76,2	65,0	72,8	69,4
51 37	Gh.m.Kaffee,Tee,Kakao u. Gewürzen	54,3	65,2	49,1	57,0	52,2	64,0	47,2	55,0
51 38	Gh.m.sonst.Nahrungs-mitteln	88,5	95,1	105,6	96,0	83,4	93,2	99,6	90,8
51 39	Gh.m.Nahrungsmitteln,Ge-tränken u.Tabakw.oaS	91,0	90,2	98,6	89,6	85,4	88,1	92,1	84,4
51 3	Gh.m.Nahrungsmitteln, Getränken u. Tabakwaren	97,8	95,8	108,9	96,2	91,4	93,7	100,9	90,0
51 4 Großhandel mit Gebrauchs- u. Verbrauchsgütern									
51 41	Gh.m.Textilien	69,0	68,9	73,7	82,7	67,4	70,5	72,7	82,2
51 42	Gh.m.Bekleidung u. Schuhen	63,2	60,7	74,9	79,9	62,0	60,3	73,6	78,8
51 43	Gh.m.elekt.r.Haushalts-, Rundfunk-, Fernsehgeräten	100,1	124,6	110,5	120,6	103,5	130,6	114,4	125,0
51 44	Gh.m.Haush.waren a.Me-tall,keram.Erzeugn.usw	68,8	69,0	76,7	73,2	63,9	65,9	71,4	68,4
51 45	Gh.m.kosmet.Erzeugn.u. Körperpflegemitteln	155,0	149,8	164,7	152,8	146,0	144,9	155,6	144,8
51 461	Gh.m.pharmazeut.Erzeugn.	130,6	117,4	141,3	132,7	128,2	116,5	139,0	130,7
51 462	Gh.m.med.u.orthopäd. Artikeln u.Laborbedarf	123,8	118,4	127,0	122,6	120,3	116,3	123,6	119,5
51 46	Gh.m.pharmazeut.Erzeugn. u.med.Hilfsmitteln	125,1	115,8	133,2	125,9	122,6	114,5	130,7	123,7
51 473	Gh.m.Fahrrädern,-teilen u.Zubeh., Sport-u.ä.Art.	94,6	110,4	121,7	99,6	90,2	106,9	116,2	95,4

1) Klassifikation der Wirtschaftszweige, Ausgabe 1993.

1 Umsatzentwicklung im Großhandel nach Wirtschaftszweigen
1995 = 100

Nummer der Klas- sifi- kation 1)	Wirtschaftszweig	Umsatz							
		Jun. 2001	Jun. 2000	Mai. 2001	Jan./Jun. 2001	Jun. 2001	Jun. 2000	Mai. 2001	Jan./Jun. 2001
		in jeweiligen Preisen				in Preisen des Jahres 95			
	Großhandel mit ...								
51 474	Gh.m.Uhren,Edelmetall- waren u.Schmuck	62,9	66,6	63,1	66,0	60,6	64,5	61,0	63,9
51 475	Gh.m.Leder-u.Täschnerwe- ren,Geschenk-u.Werbearb.	62,0	54,7	61,3	69,0	57,5	52,2	56,9	64,3
51 476	Gh.m.Möbeln,Eintr.gegen- ständen u.Bodenbelägen	85,8	85,5	95,8	95,3	79,5	82,3	89,0	89,0
51 477	Gh.m.feinmech.,Foto-u. optischen Erzeugnissen	172,3	151,1	158,2	155,5	174,1	153,9	159,3	156,8
51 478	Gh.m.Papier,Pappe,Schul- u.Büroart.,Büchern u.ä.	96,4	98,7	100,6	104,4	89,6	94,7	93,6	97,7
51 47	Gh.m.sonst.Gebrauchs- u.Verbrauchsgütern	97,3	98,2	101,7	102,9	92,0	95,2	96,1	97,6
51 4	Gh.m.Gebrauchs- u. Verbrauchsgütern	99,4	104,6	107,4	109,6	97,7	105,0	105,8	108,4
51 5 Großhandel mit Rohstf.,Halbwaren, Altmaterial u. Reststf.									
51 51	Gh.m.festen Brennstoffen u.Mineralölerzeugnissen 2)	165,9	145,8	188,0	163,2	113,4	105,3	127,3	114,1
51 52	Gh.m.Erzen,Eisen,Stahl, NE-Metallen u.Halbzeug	152,3	97,7	105,1	108,8	149,4	96,5	103,0	106,4
51 531	Gh.m.Holz,Baustf.,Sani- tärker.u.Anstrichm.oaS	110,3	108,0	116,4	96,0	109,4	109,2	115,5	95,4
51 532	Gh.m.Roh-u.Schnittholz	75,0	83,6	81,2	74,5	78,1	87,4	84,5	77,4
51 533	Gh.m.sonst.Holzhalbw. sowie Bauelem.a.Holz	91,7	107,8	98,0	92,7	94,2	113,6	100,8	95,3
51 534	Gh.m.Baustf.u.Bauelem.- ten a.mineral.Stoffen	85,4	91,1	88,6	70,0	83,2	90,7	86,4	68,5
51 537	Gh.m.Sanitärkeramik	62,4	70,7	66,6	59,8	59,1	68,8	63,3	57,0
51 53	Gh.m.Holz,Baustf.,Sani- tärkeramik u.Anstrichm.	90,5	95,6	95,6	79,7	88,9	96,0	93,9	78,5
51 541	Gh.m.Bauelementen a. Metall	86,5	90,0	89,3	85,7	81,5	86,6	84,2	81,0
51 542	Gh.m.Werkzeugen u. Kleineisenwaren	79,5	77,1	83,4	81,4	73,7	72,7	77,4	75,7
51 543	Gh.m.Inst.bedarf f.Gas, Wasser u.Heizung	96,1	94,3	100,7	91,9	90,5	91,0	94,9	86,8
51 54	Gh.m.Bauelem.a.Metall, Inst.bedarf f.Gas usw	89,0	87,8	93,0	87,4	83,4	84,2	87,3	82,1
51 55	Gh.m.chemischen Erzeugnissen	94,2	97,7	112,5	104,5	88,1	95,8	105,5	98,1
51 56	Gh.m.sonst.Halbwaren	87,1	105,9	101,3	99,9	86,5	109,9	100,2	99,6
51 57	Gh.m.Altmaterial u. Reststoffen	84,5	78,3	84,8	82,5	83,3	77,8	83,8	81,2
51 5	Gh.m.Rohstf.,Halbwaren, Altmaterial u. Reststf.	126,6	109,0	125,0	113,8	109,2	96,6	105,4	97,6
51 6 Großhandel mit Maschinen, Ausrüstungen u. Zubehör									
51 61	Gh.m.Werkzeugmaschinen	111,7	108,3	125,3	117,3	103,1	101,8	115,7	108,7
51 62	Gh.m.Baumaschinen	110,0	105,3	100,5	83,7	104,2	101,0	95,2	79,4
51 64	Gh.m.Büromaschinen u.-einrichtungen	117,1	133,6	106,2	121,1	165,9	182,9	149,3	169,6
51 651	Gh.m.Flurförderzeugen u. Fahrzeugen ang	107,4	112,2	115,2	101,0	102,3	108,9	109,6	96,4
51 65	Gh.m.sonst.Masch.usw (oh.Landw.Maschinen)	97,5	111,9	99,7	97,2	92,9	108,6	94,9	92,8
51 66	Gh.m.landw.Maschinen u. Geräten	135,8	130,1	119,7	106,4	126,9	123,0	112,0	99,6

1) KLASSIFIKATION DER WIRTSCHAFTSZWEIGE, AUSGABE 1993.

2) DIE NACHGEWIESENE ENTWICKLUNG IN DIESEM WIRTSCHAFTSZWEIG IST DURCH EINE VERÄNDERUNG IM
BERICHTSFIRMENKREIS BEEINFLUSST.

Statistisches Bundesamt, Fachserie 6, R 1.1, 06/2001

1 Umsatzentwicklung im Großhandel nach Wirtschaftszweigen

1995 = 100

Nummer der Klas- sifi- kation 1)	Wirtschaftszweig	Umsatz							
		Jun.	Jun.	Mai.	Jan./Jun.	Jun.	Jun.	Mai.	Jan./Jun.
		2001	2000	2001	2001	2001	2000	2001	2001
	Großhandel mit ...	in jeweiligen Preisen				in Preisen des Jahres 95			
51 6	Gh.m.Maschinen, Ausrüstungen u. Zubehör	110,2	122,0	104,8	108,1	129,4	142,1	121,3	127,5
		51 7 Sonstiger Großhandel							
51 701	Gh.m.Rohstoffen, Halb-u. Fertigwaren oaS	179,6	203,2	174,3	174,7	170,5	189,7	165,2	166,4
51 702	Gh.m.Rohstoffen u. Halbwaren oaS	117,3	111,5	127,0	98,9	104,8	110,2	112,7	88,6
51 703	Gh.m.Fertigwaren oaS	130,1	129,1	144,7	131,9	122,4	118,9	136,0	124,9
51 7	Sonstiger Großhandel	134,3	135,8	144,8	130,3	125,2	127,2	134,7	122,3
51	Großhandel	111,8	107,2	117,0	109,0	105,5	104,3	108,9	103,2
	Großhandel einschl.- KFZ-Großhandel	111,3	106,9	116,5	108,6	105,1	103,9	108,7	102,8

1) Klassifikation der Wirtschaftszweige, Ausgabe 1993.

2 Umsatzentwicklung im Großhandel nach Wirtschaftszweigen

Prozent

Nummer der Klas- sifi- kation 1)	Wirtschaftszweig	Veränderung der Umsatzwerte					
		Jun. 2001		Jun. 01 UND Mai. 01	Jan./Jun. 01	Jun. 01	Jan./Jun. 01
		gegenüber		gegenüber	gegenüber	gegenüber	gegenüber
		Jun. 2000	Mai. 2001	Jun. 00 UND Mai. 00	Jan./Jun. 00	Jun. 00	Jan./Jun. 00
	Großhandel mit ...	in jeweiligen Preisen				in Preisen des Jahres 95	
50 1 Handel mit Kraftwagen							
50 102	Gh.m.Kraftwagen	-1,4	-7,2	-3,8	-8,1	-2,8	-9,3
50 3 Handel mit Kraftwagenteilen u. Zubehör							
50 302	Gh.m.Kraftwagenteilen u. Zubehör	3,7	-5,7	-2,2	-3,4	2,3	-4,5
50 4 Handel mit Krafträdern, Teilen u. Zubehör							
50 402	Gh.m.Krafträdern,Teilen u.Zubehör	15,4	-7,0	-1,2	0,8	11,9	-2,2
50	Kfz-Handel;Tankstellen	1,2	-6,6	-3,0	-6,0	-0,3	-7,1
51 2 Großhandel mit landw.Grundstoffen u. lebenden Tieren							
51 21	Gh.m.Getreide,Saaten u. Futtermitteln	10,7	-20,8	5,3	5,4	6,4	2,4
51 22	Gh.m.Blumen u.Pflanzen	12,0	-51,8	9,7	3,5	8,2	1,8
51 23	Gh.m.lebenden Tieren	8,6	-8,9	8,5	12,2	6,8	0,7
51 2	Gh.m.landw.Grundstoffen u. lebenden Tieren	11,1	-21,3	6,8	7,1	7,7	2,1
51 3 Großhandel mit Nahrungsmitteln, Getränken u. Tabakwaren							
51 31	Gh.m.Obst,Gemüse u. Kartoffeln	19,0	-14,0	18,4	15,1	14,9	12,9
51 32	Gh.m.Fleisch,Fleisch- waren,Geflügel u.Wild	2,7	-11,0	5,7	9,4	-10,2	-5,5
51 33	Gh.m.Milcherzeugn.,Ei- ern,Speiseöl u.ä.Fetten	2,6	-6,6	2,7	4,8	-5,6	-2,4
51 34	Gh.m.Getränken	-6,1	-10,5	-4,1	0,4	-8,1	-1,7
51 35	Gh.m.Tabakwaren	0,0	-13,2	3,2	7,7	-2,9	4,8
51 36	Gh.m.Zucker,Süßwaren u. Backwaren	19,6	5,3	13,7	8,7	17,3	7,5
51 37	Gh.m.Kaffee,Tee,Kakao u. Gewürzen	-16,8	10,4	-21,8	-10,4	-18,4	-11,2
51 38	Gh.m.sonst.Nahrungs- mitteln	-6,9	-16,2	-3,6	0,1	-10,5	-2,8
51 39	Gh.m.Nahrungsmitteln,Ge- tränken u.Tabakw.o.ä.	0,9	-7,7	-0,2	0,5	-3,1	-3,2
51 3	Gh.m.Nahrungsmitteln, Getränken u. Tabakwaren	2,1	-10,1	2,7	4,5	-2,5	0,2
51 4 Großhandel mit Gebrauchs- u. Verbrauchsgütern							
51 41	Gh.m.Textilien	0,2	-6,4	-6,7	-3,7	-4,3	-8,1
51 42	Gh.m.Bekleidung u. Schuhen	4,1	-15,6	1,0	5,3	2,8	4,5
51 43	Gh.m.elektr.Haushalts- Rundfunk-,Fernsehgeräten	-19,6	-9,5	-20,3	-8,0	-20,8	-9,0
51 44	Gh.m.Haush.waren a.Me- tall,keram.Erzeugn.usw	-0,2	-10,2	-3,0	-4,4	-3,1	-6,9
51 45	Gh.m.kosmet.Erzeugn.u. Körperpflegemitteln	3,5	-5,9	2,5	-0,8	0,8	-2,8
51 461	Gh.m.pharmazeut.Erzeugn.	11,2	-7,6	9,3	9,5	10,1	8,4
51 462	Gh.m.med.u.orthopäd. Artikeln u.Laborbedarf	4,6	-2,6	3,2	6,8	3,5	5,8
51 46	Gh.m.pharmazeut.Erzeugn. u.med.Hilfsmitteln	8,1	-6,0	6,6	7,7	7,0	6,7
51 473	Gh.m.Fahrrädern,-teilen u.Zubeh.,Sport-u.ä.Art.	-14,3	-22,2	-15,7	-6,2	-15,6	-7,7
51 474	Gh.m.Uhren,Edelmetall- waren u.Schmuck	-5,5	-0,2	-15,0	-7,3	-6,1	-8,6

1) Klassifikation der Wirtschaftszweige, Ausgabe 1993.

Statistisches Bundesamt, Fachserie 6, R 1.1, 06/2001

2 Umsatzentwicklung im Großhandel nach Wirtschaftszweigen

Prozent

Nummer der Klassifikation ¹⁾	Wirtschaftszweig	Veränderung der Umsatzwerte					
		Jun. 2001 gegenüber Jun. 2000		Jun. 01 UND Mai. 01 gegenüber Jun. 00 UND Mai. 00	Jan./Jun. 01 gegenüber Jan./Jun. 00	Jun. 01 gegenüber Jun. 00	Jan./Jun. 01 gegenüber Jan./Jun. 00
		in jeweiligen Preisen				in Preisen des Jahres 95	
	Großhandel mit ...						
51 475	Gh.m.Leder-u.Täschnerwaren, Geschenk-u. Werbeart.	13,3	1,1	-3,9	5,9	10,1	3,0
51 476	Gh.m.Möbeln, Einr. gegenständen u. Bodenbelägen	0,3	-10,5	-2,2	1,9	-3,4	-1,3
51 477	Gh.m.feinmech., Foto-u. optischen Erzeugnissen	14,0	8,9	7,6	9,1	13,1	7,7
51 478	Gh.m.Papier, Pappe, Schul-u.Büroart., Büchern u.ä.	-2,3	-4,1	-3,5	2,4	-5,4	-1,3
51 47	Gh.m.sonst.Gebrauchs-u.Verbrauchsgütern	-1,0	-4,3	-4,5	2,2	-3,4	-0,6
51 4	Gh.m.Gebrauchs- u. Verbrauchsgütern	-5,0	-7,4	-7,0	-0,3	-6,9	-2,1
51 5 Großhandel mit Rohstf., Halbwaren, Altmaterial u. Reststf.							
51 51	Gh.m.festen Brennstoffen u. Mineralölerzeugnissen ²⁾	13,8	-11,8	19,2	16,9	7,7	8,1
51 52	Gh.m.Erzen, Eisen, Stahl, NE-Metallen u. Halbzeug	55,9	45,0	26,1	13,5	54,9	10,3
51 531	Gh.m.Holz, Baustf., Sanitärker. u. Anstrichm. o.ä.	2,1	-5,3	-4,4	-5,6	0,1	-7,2
51 532	Gh.m.Roh- u. Schnittholz	-10,3	-7,6	-13,7	-12,6	-10,7	-12,8
51 533	Gh.m.sonst.Holzhalb- sowie Bauelem. a. Holz	-14,9	-6,4	-18,3	-12,4	-17,1	-14,4
51 534	Gh.m.Baustf. u. Bauelem. - ten a. mineral. Stoffen	-6,3	-3,6	-11,3	-12,0	-8,2	-13,6
51 537	Gh.m.Sanitärkeramik	-11,8	-6,3	-15,4	-7,1	-14,0	-9,0
51 53	Gh.m.Holz, Baustf., Sanitärkeramik u. Anstrichm.	-5,3	-5,3	-9,9	-9,4	-7,4	-11,3
51 541	Gh.m.Bauelementen a. Metall	-3,8	-3,1	-7,9	-2,1	-5,9	-4,5
51 542	Gh.m.Werkzeugen u. Kleinteilen	3,0	-4,7	-3,1	0,6	1,4	-1,1
51 543	Gh.m.Inst.bedarf f. Gas, Wasser u. Heizung	1,9	-4,5	-3,4	-2,1	-0,6	-4,6
51 54	Gh.m.Bauelem. a. Metall, Inst.bedarf f. Gas usw	1,3	-4,3	-4,0	-1,2	-0,9	-3,5
51 55	Gh.m.chemischen Erzeugnissen	-3,5	-16,2	-2,7	1,6	-8,0	-5,0
51 56	Gh.m.sonst.Halbwaren	-17,7	-14,0	-12,7	-0,0	-21,3	-5,4
51 57	Gh.m.Altmaterial u. Reststoffen	7,9	-0,4	0,2	3,1	7,0	0,2
51 5	Gh.m.Rohstf., Halbwaren, Altmaterial u. Reststf.	16,1	1,3	9,9	7,6	13,1	1,9
51 6 Großhandel mit Maschinen, Ausrüstungen u. Zubehör							
51 61	Gh.m.Werkzeugmaschinen	3,2	-10,8	5,8	10,0	1,3	8,0
51 62	Gh.m.Baummaschinen	4,5	9,5	-2,9	-11,7	3,1	-12,9
51 64	Gh.m.Büromaschinen u.-einrichtungen	-12,4	10,2	-13,5	-5,0	-9,3	-2,5
51 651	Gh.m.Flurförderzeugen u. Fahrzeugen ang	-4,3	-6,8	-18,5	-7,9	-6,1	-9,9
51 65	Gh.m.sonst.Masch.usw (oh. Landw. Maschinen)	-12,9	-2,2	-11,9	-1,8	-14,4	-3,8
51 66	Gh.m.landw.Maschinen u. Geräten	4,4	13,4	-8,3	-11,0	3,2	-12,1
51 6	Gh.m.Maschinen, Ausrüstungen u. Zubehör	-9,6	5,2	-11,1	-4,2	-8,9	-3,6

1) KLASSIFIKATION DER WIRTSCHAFTSZWEIGE, AUSGABE 1993.

2) DIE NACHGEWIESENE ENTWICKLUNG IN DIESEM WIRTSCHAFTSZWEIG IST DURCH EINE VERÄNDERUNG IM BERICHTSFIRMENKREIS BEEINFLUSST.

2 Umsatzentwicklung im Großhandel nach Wirtschaftszweigen
Prozent

Nummer! der Klas- sifi- kation! 1)	Wirtschaftszweig	Veränderung der Umsatzwerte						
		Jun. 2001		Jun. 01 UND	Jan./Jun. 01	Jun. 01	Jan./Jun. 01	
		gegenüber		Mai. 01	gegenüber	gegenüber	gegenüber	
		Jun. 2000	Mai. 2001	Jun. 00 UND	gegenüber	Jun. 00	Jan./Jun. 00	
				Mai. 00	Jan./Jun. 00	Jun. 00	Jan./Jun. 00	
		in jeweiligen Preisen				in Preisen des Jahres 95		
	Großhandel mit ...							

51 7 Sonstiger Großhandel

51 701	Gh.m.Rohstoffen, Halb-u. Fertigwaren oaS	-11,6	3,0	-9,0	-2,9	-10,1	-2,2
51 702	Gh.m.Rohstoffen u. Halbwaren oaS	5,2	-7,7	1,0	-2,8	-5,0	-13,3
51 703	Gh.m.Fertigwaren oaS	0,8	-10,1	-1,5	1,5	2,9	4,4
51 7	Sonstiger Großhandel	-1,1	-7,3	-2,5	-0,2	-1,6	-0,5
51	Großhandel	4,3	-4,4	1,5	3,3	1,1	-0,3
	Großhandel einschl.- KFZ-Großhandel	4,1	-4,5	1,2	2,8	1,1	-0,7

1) Klassifikation der Wirtschaftszweige, Ausgabe 1993.

3 Umsatzentwicklung im Großhandel nach Arten des Großhandels

1995 = 100

Nummer der Klas- sifi- kation 1)	Wirtschaftszweig - - - Binnengroßhandel Aussenhandel Großhandel mit ...	Umsatz			
		Jun.	Jun.	Mai.	Jan. / Jun.
		2001	2000	2001	2001
		in jeweiligen Preisen			
50 1	Handel mit Kraftwagen				
	Binnengroßhandel	99,1	87,1	100,0	92,6
	Aussenhandel	89,7	107,1	104,8	95,0
	zusammen	94,8	96,2	102,2	93,7
50 3	Handel mit Kraftwagen- teilen u. Zubehör				
	Binnengroßhandel	112,6	107,9	122,9	110,1
	Aussenhandel	104,6	103,2	98,5	97,9
	zusammen	110,8	106,9	117,6	107,4
50 4	Handel mit Krafträdern, Teilen u. Zubehör				
	Binnengroßhandel	187,4	166,0	196,1	187,4
	Aussenhandel	101,3	83,6	115,4	136,7
	zusammen	148,1	128,4	159,2	164,3
50	Kfz-Handel; Tankstellen				
	Binnengroßhandel	107,4	98,5	112,8	102,9
	Aussenhandel	93,4	105,4	103,8	97,0
	zusammen	102,2	101,1	109,5	100,7
51 2	Gh.m. landw. Grundstoffen u. lebenden Tieren				
	Binnengroßhandel	107,9	93,4	135,9	110,5
	Aussenhandel	85,3	86,4	112,0	98,8
	zusammen	101,7	91,5	129,3	107,2
51 3	Gh.m. Nahrungsmitteln, Getränken u. Tabakwaren				
	Binnengroßhandel	99,4	98,3	110,9	97,5
	Aussenhandel	89,4	82,8	98,1	89,2
	zusammen	97,8	95,8	108,9	96,2
51 4	Gh.m. Gebrauchs- u. Verbrauchsgütern				
	Binnengroßhandel	106,1	108,1	114,9	115,9
	Aussenhandel	87,3	98,2	93,6	98,0
	zusammen	99,4	104,6	107,4	109,6
51 5	Gh.m. Rohstf., Halbwaren, Altmaterial u. Reststf.				
	Binnengroßhandel	139,4	114,4	136,1	123,0
	Aussenhandel	83,4	91,0	87,7	82,8
	zusammen	126,6	109,0	125,0	113,8
51 6	Gh.m. Maschinen, Ausrüstungen u. Zubehör				
	Binnengroßhandel	111,6	119,9	109,4	111,3
	Aussenhandel	107,8	125,5	96,8	102,6
	zusammen	110,2	122,0	104,8	108,1
51 7	Sonstiger Großhandel				
	Binnengroßhandel	130,8	128,5	145,6	127,0
	Aussenhandel	154,8	178,4	140,7	149,5
	zusammen	134,3	135,8	144,8	130,3
51	Großhandel				
	Binnengroßhandel	118,5	109,6	124,1	113,9
	Aussenhandel	91,8	100,2	95,7	94,6
	zusammen	111,8	107,2	117,0	109,0
	Insgesamt				
	Binnengroßhandel	118,0	109,0	123,6	113,4
	Aussenhandel	91,9	100,6	96,3	94,8
	zusammen	111,3	106,9	116,5	108,6

1) Klassifikation der Wirtschaftszweige, Ausgabe 1993.

4 Umsatzentwicklung im Großhandel nach Arten des Großhandels

1995 = 100

Art des Großhandels	Umsatz			
	Jun.	Jun.	Mei.	Jan./Jun.
	2001	2000	2001	2001
in jeweiligen Preisen				
Binnengroßhandel				
Produktionsverbindungshandel	126,5	112,5	128,5	117,4
Konsumtionsverbindungshandel	107,2	104,6	117,3	108,2
zusammen	118,0	109,0	123,6	113,4
Aussenhandel				
Einfuhrhandel				
Produktionsverbindungshandel	97,6	104,8	100,8	99,2
Konsumtionsverbindungshandel	85,9	94,9	94,4	92,3
zusammen	91,6	99,7	97,5	95,7
Ausfuhrhandel				
Globalhandel	113,6	135,1	118,9	126,9
Aussenhandel zusammen	91,9	100,6	96,3	94,8
Arten insgesamt	111,3	106,9	116,5	108,6

5 Umsatzentwicklung im Großhandel nach Absatzformen

1995 = 100

Absatzform	Umsatz			
	Jun.	Jun.	Mei.	Jan./Jun.
	2001	2000	2001	2001
in jeweiligen Preisen				
Streckengroßhandel	113,0	99,4	111,7	101,6
Lagergroßhandel	110,5	110,3	118,8	111,8
Absatzformen insgesamt	111,3	106,9	116,5	108,6

6 Entwicklung der Beschäftigtenzahl im Großhandel nach Wirtschaftszweigen

Nummer der Klas- sifi- kation 1)	Wirtschaftszweig	Beschäftigte			Veränderung der Beschäftigtenzahl								
		ins- gesamt	davon		insgesamt	davon				ins- gesamt	davon		
			voll- be- schäf- tigte	teil- zeit- be- schäf- tigte		vollbeschäf- tigte	teilzeitbe- schäftigte	voll- be- schäf- tigte	teilzeit- beschäf- tigte				
		Jun. 2001		Jun. 2000	Mai. 2001	Jun. 2001 gegenüber Jun. 2000	Mai. 2001	Jun. 2000	Mai. 2001		Jan./Jun. 2001 gegenüber Jan./Jun. 2000		
	Großhandel mit ...	1995 = 100			Prozent								
50 1 Handel mit Kraftwagen													
50 102	Gh.m.Kraftwagen	81,8	81,9	80,6	-4,4	0,4	-4,5	0,1	-2,4	3,1	-4,2	-4,0	-6,6
50 3 Handel mit Kraftwagenteilen u. Zubehör													
50 302	Gh.m.Kraftwagenteilen u. Zubehör	106,0	105,9	106,8	2,6	-0,1	2,8	-0,3	1,1	1,8	3,0	3,2	1,4
50 4 Handel mit Krafträdern, Teilen u. Zubehör													
50 402	Gh.m.Krafträdern, Teilen u. Zubehör	123,3	128,2	102,9	0,2	-3,7	2,1	-0,9	-8,7	-15,6	21,2	20,7	23,3
50	Kfz-Handel; Tankstellen	97,5	97,4	98,3	0,3	0,0	0,4	-0,2	-0,1	1,5	1,0	1,1	-0,2
51 2 Großhandel mit landw.Grundstoffen u. lebenden Tieren													
51 21	Gh.m.Getreide, Saaten u. Futtermitteln	86,7	85,3	94,1	-0,7	-0,1	-1,9	-0,1	5,7	0,2	0,0	-1,1	6,0
51 22	Gh.m.Blumen u. Pflanzen	115,4	121,1	98,2	3,4	-4,9	4,7	-1,4	-1,1	-15,9	5,1	5,6	3,6
51 23	Gh.m.lebenden Tieren	70,5	77,4	60,9	-6,2	-0,1	-4,0	0,1	-9,9	-0,5	-6,8	-4,7	-10,2
51 2	Gh.m.landw.Grundstoffen u. lebenden Tieren	89,3	91,1	82,9	-0,6	-1,4	-0,4	-0,4	-1,3	-5,0	0,2	0,2	0,2
51 3 Großhandel mit Nahrungsmitteln, Getränken u. Tabakwaren													
51 31	Gh.m.Obst,Gemüse u. Kartoffeln	92,3	93,3	88,0	1,9	-0,2	1,8	-0,4	2,2	0,9	1,7	2,2	-0,8
51 32	Gh.m.Fleisch,Fleisch-waren,Geflügel u.Wild	86,0	88,2	76,9	-2,7	-0,1	-1,6	0,3	-7,3	-2,4	-2,7	-1,9	-6,5
51 33	Gh.m.Milcherzeugn., Ei-ern, Speiseöl u.ä.Fetten	67,4	68,2	63,2	-1,6	-1,5	-1,7	-1,1	-1,3	-4,1	-1,8	-2,6	3,0
51 34	Gh.m.Getränken	95,8	92,5	108,6	-1,4	1,7	-0,7	0,6	-3,8	5,3	-2,2	-0,3	-8,3
51 35	Gh.m.Tabakwaren	130,4	129,6	133,9	-1,9	-0,9	-0,8	-0,2	-6,5	-3,8	-0,8	0,0	-4,2
51 36	Gh.m.Zucker,Süßwaren u. Backwaren	81,6	78,9	94,0	3,7	2,2	16,1	2,4	-27,0	1,5	2,0	13,0	-24,9
51 37	Gh.m.Kaffee,Tee,Kakao u. Gewürzen	52,9	64,4	26,0	-1,6	0,3	-3,3	-0,1	9,7	2,5	-0,2	-0,4	1,1
51 38	Gh.m.sonst.Nahrungs-mitteln	73,4	80,3	46,9	3,4	1,1	3,7	0,2	2,0	7,7	2,2	3,5	-6,6
51 39	Gh.m.Nahrungsmitteln,Ge-tränken u.Tabakw.oaS	82,5	85,0	73,4	-3,7	-0,3	-3,5	-0,4	-4,8	0,2	-3,0	-2,1	-6,9
51 3	Gh.m.Nahrungsmitteln, Getränken u. Tabakwaren	85,6	87,4	78,6	-1,3	0,3	-0,6	0,0	-4,1	1,5	-1,4	-0,1	-6,6
51 4 Großhandel mit Gebrauchs- u. Verbrauchsgütern													
51 41	Gh.m.Textilien	74,2	77,5	66,6	-2,2	0,2	-0,2	0,3	-7,0	-0,1	-1,8	-0,8	-4,2
51 42	Gh.m.Bekleidung u. Schuhen	71,2	69,8	75,2	-1,7	0,4	-1,4	0,1	-2,8	1,2	-2,3	-2,1	-2,9
51 43	Gh.m.elekt.r.Haushalts-, Rundfunk-, Fernsehgeräten	91,7	93,9	78,1	0,0	0,3	0,1	0,1	-0,9	2,0	0,5	1,0	-3,2
51 44	Gh.m.Haush.waren a.Me-tall,keram.Erzeugn.usw	89,8	87,4	97,5	-3,7	1,0	-1,8	0,7	-8,7	1,9	-3,3	-1,9	-6,9
51 45	Gh.m.kosmet.Erzeugn.u. Körperpflegemitteln	118,9	119,1	117,4	1,1	-1,1	-1,3	-1,9	16,7	3,6	3,5	2,9	7,4
51 461	Gh.m.pharmazeut.Erzeugn.	101,7	105,5	95,8	4,4	0,6	5,5	0,3	2,6	1,2	3,7	4,2	2,9
51 462	Gh.m.med.u.orthopäd. Artikeln u.Laborbedarf	97,7	101,3	83,0	0,3	-0,2	1,9	-0,4	-7,2	0,7	0,1	0,8	-3,3
51 46	Gh.m.pharmazeut.Erzeugn. u.med.Hilfsmitteln	97,4	99,5	92,1	1,5	0,2	2,3	0,1	-0,6	0,5	1,1	1,1	0,8
51 473	Gh.m.Fahrrädern,-teilen u.Zubeh., Sport-u.ä.Art.	88,4	88,6	87,8	-0,3	1,1	-1,4	0,5	5,8	4,7	-0,9	-0,9	-0,7

1) Klassifikation der Wirtschaftszweige, Ausgabe 1993.

6 Entwicklung der Beschäftigtenzahl im Großhandel
nach Wirtschaftszweigen

Nummer der Klas- sifi- kation 1)	Wirtschaftszweig	Beschäftigte			Veränderung der Beschäftigtenzahl								
		ins- gesamt	davon		insgesamt	davon				ins- gesamt	davon		
			voll- be- schäf- tigte	teil- zeit- be- schäf- tigte		vollbeschäf- tigte	teilzeitbe- schäftigte				voll- be- schäf- tigte	teilzeit- beschäf- tigte	
		Jun. 2001			Jun. 2000	Mai. 2001	Jun. 2001 gegenüber Jun. 2000	Mai. 2001	Jun. 2000	Mai. 2001	Jan./Jun. 2001 gegenüber Jan./Jun. 2000		
	Großhandel mit ...	1995 = 100											Prozent
51 474	Gh.m.Uhren,Edelmetall- waren u.Schmuck	83,5	74,5	98,9	4,0	0,1	0,4	-2,5	8,9	3,6	1,4	-0,5	4,2
51 475	Gh.m.Leder-u.Täschnerwa- ren,Geschenk-u.Werbearb.	61,3	65,6	51,1	-4,5	0,2	-8,6	-0,1	10,9	1,3	-5,9	-8,7	4,2
51 476	Gh.m.Möbeln,Eintr.gegen- ständen u.Bodenbelägen	86,4	88,5	76,4	2,2	2,0	2,1	1,4	3,2	5,4	1,1	1,5	-1,1
51 477	Gh.m.feinmech.,Foto-u. optischen Erzeugnissen	111,2	115,3	92,1	9,1	-0,1	8,6	-0,2	11,8	0,7	6,8	7,5	2,8
51 478	Gh.m.Papier,Pappe,Schul- u.Büroart.,Büchern u.ä.	90,9	91,5	89,3	-0,4	-0,1	-0,2	-0,0	-1,0	-0,2	-0,4	0,3	-2,4
51 47	Gh.m.sonst.Gebrauchs- u.Verbrauchsgütern	88,8	89,7	86,0	1,0	0,4	0,6	0,0	2,4	1,5	0,2	0,6	-0,9
51 4	Gh.m.Gebrauchs- u. Verbrauchsgütern	89,4	90,7	85,0	0,3	0,3	0,5	0,0	-0,2	1,3	0,1	0,5	-1,4
51 5 Großhandel mit Rohstf.,Halbwaren, Altmaterial u. Reststf.													
51 51	Gh.m.festen Brennstoffen u.Mineralölerzeugnissen 2)	98,5	101,3	82,5	-1,9	-0,4	-2,1	-0,5	0,0	0,1	-0,3	-0,8	3,5
51 52	Gh.m.Erzen,Eisen,Stahl, NE-Metallen u.Halbzeug	85,8	87,3	71,8	-3,4	-0,1	-3,2	0,1	-6,1	-1,8	-4,1	-3,8	-7,3
51 531	Gh.m.Holz,Baustf.,Sani- tärker.u.Anstrichm.oaS	99,4	99,4	98,8	-4,4	0,5	-4,0	0,7	-6,8	-0,7	-3,8	-4,1	-2,0
51 532	Gh.m.Roh-u.Schnittholz	80,7	81,8	73,6	-9,5	-1,1	-9,9	-1,4	-6,4	1,2	-7,1	-6,9	-7,8
51 533	Gh.m.sonst.Holzhalb- sowie Bauelem.a.Holz	92,8	93,3	90,0	-7,0	-1,6	-7,2	-1,8	-5,6	-0,1	-5,7	-5,7	-5,5
51 534	Gh.m.Baustf.u.Bauelem.- ten a.mineral.Stoffen	83,5	84,4	78,0	-5,0	-0,3	-5,9	-0,5	2,1	0,9	-4,6	-5,3	1,3
51 537	Gh.m.Sanitärkeramik	58,6	61,5	35,1	-14,4	0,4	-12,4	1,1	-35,9	-7,7	-10,0	-8,0	-30,2
51 53	Gh.m.Holz,Baustf.,Sani- tärkeramik u.Anstrichm.	86,5	87,3	81,2	-5,6	-0,4	-5,9	-0,5	-3,4	0,3	-4,5	-4,8	-2,8
51 541	Gh.m.Bauelementen a. Metall	89,4	90,7	80,8	-3,0	2,9	-2,5	2,4	-6,8	7,0	-4,5	-4,0	-7,8
51 542	Gh.m.Werkzeugen u. Kleineisenwaren	91,1	91,6	87,5	0,1	-0,2	-0,5	-0,5	4,0	1,3	0,6	0,5	1,1
51 543	Gh.m.Inst.bedarf f.Gas, Wasser u.Heizung	92,9	93,6	86,6	-0,2	-0,2	-0,2	-0,1	-1,0	-1,2	-1,1	-1,0	-1,8
51 54	Gh.m.Bauelem.a.Metall, Inst.bedarf f.Gas usw	91,8	92,5	85,9	-0,6	0,3	-0,6	0,2	-0,2	1,1	-1,1	-1,0	-1,8
51 55	Gh.m.chemischen Erzeugnissen	95,5	97,3	84,4	-2,0	0,5	-2,3	0,5	0,1	0,6	-1,8	-2,3	2,5
51 56	Gh.m.sonst.Halbwaren	89,4	107,0	62,8	6,1	-1,0	3,2	0,2	14,5	-3,9	0,6	2,2	-3,7
51 57	Gh.m.Altmaterial u. Reststoffen	80,4	82,0	65,7	5,7	-0,2	5,3	-0,2	10,0	-1,0	5,3	5,1	7,4
51 5	Gh.m.Rohstf.,Halbwaren, Altmaterial u. Reststf.	89,1	90,3	80,5	-2,8	-0,1	-2,9	-0,1	-1,7	0,1	-2,6	-2,7	-2,0
51 6 Großhandel mit Maschinen, Ausrüstungen u. Zubehör													
51 61	Gh.m.Werkzeugmaschinen	108,2	113,9	82,9	-0,4	1,2	-1,7	1,7	7,7	-1,8	-3,0	-2,8	-4,0
51 62	Gh.m.Baumaschinen	83,0	84,6	67,0	-3,9	-0,6	-4,0	-0,6	-3,1	-0,7	-2,5	-2,8	0,8
51 64	Gh.m.Büromaschinen u.-einrichtungen	91,8	93,3	79,4	-0,6	-2,1	-1,4	-2,1	7,9	-2,0	2,9	2,5	7,1
51 651	Gh.m.Flurförderzeugen u. Fahrzeugen ang	107,2	108,9	95,8	3,9	-0,1	3,9	-0,2	4,4	0,5	3,4	3,0	6,5
51 65	Gh.m.sonst.Masch.usw (oh.Landw.Maschinen)	88,9	91,0	77,2	-	-0,4	0,2	-0,4	-1,0	-0,3	0,1	0,1	0,3
51 66	Gh.m.landw.Maschinen u. Geräten	98,5	98,2	100,6	-0,9	1,3	-1,6	1,3	4,2	1,7	-0,8	-1,5	3,8

1) KLASSIFIKATION DER WIRTSCHAFTSZWEIGE, AUSGABE 1993.

2) DIE NACHGEWIESENE ENTWICKLUNG IN DIESEM WIRTSCHAFTSZWEIG IST DURCH EINE VERÄNDERUNG IM
BERICHTSFIRMENKREIS BEEINFLUSST.

6 Entwicklung der Beschäftigtenzahl im Großhandel
nach Wirtschaftszweigen

Nummer der Klas- sifi- kation 1)	Wirtschaftszweig	Beschäftigte			Veränderung der Beschäftigtenzahl										
		ins- gesamt	davon		insgesamt	davon				ins- gesamt	davon				
			voll- be- schäf- tigte	teil- zeit- be- schäf- tigte		vollbeschäf- tigte		teilzeitbe- schäftigte			voll- be- schäf- tigte	teilzeit- beschäf- tigte			
						Jun. 2001 gegenüber Jun. 2000	Mai. 2001 gegenüber Mai. 2000	Jun. 2001 gegenüber Jun. 2000	Mai. 2001 gegenüber Mai. 2000						
														Jun. 2001 gegenüber Jan./Jun. 2000	Mai. 2001 gegenüber Jan./Jun. 2000
Großhandel mit ...	1995 = 100														
51 6	Gh.m.Maschinen, Ausrüstungen u. Zubehör	90,7	92,5	79,2	-0,6	-0,9	-1,0	-0,9	2,5	-0,8	0,7	0,5	2,5		
51 7 Sonstiger Großhandel															
51 701	Gh.m.Rohstoffen, Halb-u. Fertigwaren oaS	118,6	121,8	96,1	2,7	-0,4	3,7	-0,4	-5,2	-1,2	4,3	4,6	2,5		
51 702	Gh.m.Rohstoffen u. Halbwaren oaS	90,5	86,5	125,9	-5,0	-0,7	-5,3	-0,6	-3,0	-1,3	-3,8	-4,3	-0,8		
51 703	Gh.m.Fertigwaren oaS	160,4	133,1	244,2	1,1	-0,4	1,2	-0,7	1,1	0,1	0,3	0,2	0,4		
51 7	Sonstiger Großhandel	131,2	113,6	210,1	-0,3	-0,5	-0,6	-0,6	0,4	-0,1	-0,4	-0,7	0,3		
51	Großhandel	91,0	91,5	88,8	-1,1	-0,1	-1,1	-0,2	-1,0	0,4	-0,9	-0,7	-1,9		
	Großhandel einschl.- KFZ-Großhandel	91,4	91,9	89,1	-1,0	-0,1	-1,0	-0,2	-1,0	0,4	-0,8	-0,6	-1,8		

1) Klassifikation der Wirtschaftszweige, Ausgabe 1993.

7 ENTWICKLUNG DER BESCHAEFTIGTENZAHL IM GROSSHANDEL
NACH ARTEN DES GROSSHANDELS

ART DES GROSSHANDELS	BESCHAEFTIGTE			VERAENDERUNG DER BESCHAEFTIGTENZAHL								
	INS- GESAMT	DAVON		INSGESAMT	DAVON				INS- GESAMT	DAVON		
		VOLL- BE- SCHAEF- TIGTE	TEIL- ZEIT- BE- SCHAEF- TIGTE		VOLLBESCHAEF- TIGTE	TEILZEITBE- SCHAEFTIGTE	VOLL- BE- SCHAEF- TIGTE	TEILZEIT- BESCHAEF- TIGTE				
Jun. 2001			Jun. 2000	Mai. 2001	Jun. 2001	Mai. 2001	Jun. 2000	Mai. 2001	Jan./Jun. 2001 GEGENUEBER Jan./Jun. 2000			
1995 = 100			PROZENT									
BINNENGROSSHANDEL												
PRODUKTIONSVERBINDUNGSHANDEL	95,2	96,9	86,4	0,3	-0,1	0,5	-0,2	-1,2	0,1	0,6	1,0	-1,6
KONSUMTIONSVERBINDUNGSHANDEL	91,0	88,6	100,6	-2,9	-0,1	-3,4	-0,3	-0,9	0,8	-2,3	-2,4	-1,9
ZUSAMMEN	93,5	93,6	92,9	-1,0	-0,1	-1,0	-0,2	-1,0	0,4	-0,5	-0,3	-1,7
AUSSENHANDEL												
EINFUHRHANDEL												
PRODUKTIONSVERBINDUNGSHANDEL	85,0	87,8	67,9	-1,3	0,3	-1,3	0,3	-1,2	0,2	-0,7	-0,7	-0,6
KONSUMTIONSVERBINDUNGSHANDEL	77,8	78,9	72,5	-1,2	-0,3	-1,3	-0,5	-1,1	0,7	-2,6	-2,6	-2,2
ZUSAMMEN	81,2	83,2	70,6	-1,3	0,0	-1,3	-0,1	-1,1	0,5	-1,7	-1,7	-1,6
AUSFUHRHANDEL												
AUSFUHRHANDEL	73,4	77,2	56,5	-2,9	0,2	-3,0	-	-2,3	1,4	-5,6	-5,4	-6,6
GLOBALHANDEL	95,9	97,3	87,1	0,9	-0,1	-0,1	-0,3	8,1	1,7	-0,8	-0,2	-5,2
AUSSENHANDEL ZUSAMMEN	80,9	83,2	69,2	-1,3	0,0	-1,4	-0,1	-0,7	0,7	-2,1	-2,1	-2,5
ARTEN INSGESAMT	91,4	91,9	89,1	-1,0	-0,1	-1,0	-0,2	-1,0	0,4	-0,8	-0,6	-1,8

8 ENTWICKLUNG DER BESCHAEFTIGTENZAHL IM GROSSHANDEL
NACH ABSATZFORMEN

ABSATZFORM	BESCHAEFTIGTE			VERAENDERUNG DER BESCHAEFTIGTENZAHL								
	INS- GESAMT	DAVON		INSGESAMT	DAVON				INS- GESAMT	DAVON		
		VOLL- BE- SCHAEF- TIGTE	TEIL- ZEIT- BE- SCHAEF- TIGTE		VOLLBESCHAEF- TIGTE	TEILZEITBE- SCHAEFTIGTE	VOLL- BE- SCHAEF- TIGTE	TEILZEIT- BESCHAEF- TIGTE				
Jun. 2001			Jun. 2000	Mai. 2001	Jun. 2000	Mai. 2001	Jun. 2000	Mai. 2001	Jan./Jun. 2001 GEGENUEBER Jan./Jun. 2000			
1995 = 100			PROZENT									
STRECKENGROSSHANDEL	79,7	80,3	76,4	-4,3	0,2	-4,6	-0,1	-2,6	1,5	-3,8	-4,0	-2,9
LAGERGROSSHANDEL	93,4	93,9	91,3	-0,5	-0,1	-0,5	-0,2	-0,8	0,3	-0,3	-0,0	-1,7
ABSATZFORMEN INSGESAMT	91,4	91,9	89,1	-1,0	-0,1	-1,0	-0,2	-1,0	0,4	-0,8	-0,6	-1,8

9 UMSATZENTWICKLUNG IM GROSSHANDEL NACH WIRTSCHAFTSZWEIGEN UND UMSATZGROESSENKLASSEN
- PAARIGER VERGLEICH -

NUMMER DER KLAS- SIFI- KATION	WIRTSCHAFTSZWEIG	VERAENDERUNG DER UMSATZWERTE, IN PROZENT IN JEWEILIGEN PREISEN							
		Jun. 2001	GEGENUEBER Jun. 2000	Jun. 2001	2000	Jan./Jun. 2001	GEGENUEBER Jan./Jun. 2000		
		UNTERNEHMEN MIT JAHRESUMSAETZEN VON ... BIS UNTER... DM							
		BIS 10 000 000	10 000 000 BIS 50 000 000	50 000 000 BIS 250 000 000	250 000 000 UND MEHR	BIS 10 000 000	10 000 000 BIS 50 000 000	50 000 000 BIS 250 000 000	250 000 000 UND MEHR
	GROSSHANDEL MIT (IN) ...	10 000 000	50 000 000	250 000 000		10 000 000	50 000 000	250 000 000	
50 1 Handel mit Kraftwagen									
50 102	Gh.m.Kraftwagen	8,9	8,1	16,6	-7,3	2,8	-0,3	7,1	-12,9
50 3 Handel mit Kraftwagenteilen u. Zubehör									
50 302	Gh.m.Kraftwagenteilen u. Zubehör	-1,1	2,1	3,8	2,6	-9,3	0,9	-1,8	-10,4
50 4 Handel mit Krafträdern, Teilen u. Zubehör									
50 402	Gh.m.Krafträdern, Teilen u. Zubehör	20,7	-2,7	5,7	26,5	4,0	-5,4	20,9	-0,7
50	Kfz-Handel; Tankstellen	3,0	4,3	8,3	-4,0	-4,7	-0,0	1,6	-11,8
51 2 Großhandel mit landw.Grundstoffen u. lebenden Tieren									
51 21	Gh.m.Getreide, Saaten u. Futtermitteln	11,9	17,8	16,0	5,0	3,8	3,2	6,8	5,4
51 22	Gh.m.Blumen u. Pflanzen	12,4	13,5	-5,2	13,3	-4,8	5,0	-3,0	5,9
51 23	Gh.m.lebenden Tieren	-0,6	11,9	12,6	1,0	-4,4	16,6	20,1	6,1
51 2	Gh.m.landw.Grundstoffen u. lebenden Tieren	6,0	17,0	14,3	5,2	-1,0	8,9	9,8	5,5
51 3 Großhandel mit Nahrungsmitteln, Getränken u. Tabakwaren									
51 31	Gh.m.Obst, Gemüse u. Kartoffeln	7,8	13,6	17,7	29,9	7,2	8,8	14,8	22,8
51 32	Gh.m.Fleisch, Fleischwaren, Geflügel u. Wild	5,2	0,6	1,2	3,6	8,1	11,8	6,6	9,6
51 33	Gh.m.Milcherzeugn., Eiern, Speiseöl u.ä.Fetten	12,5	-0,5	7,1	-2,4	3,7	4,7	7,3	2,1
51 34	Gh.m.Getränken	-11,1	-8,7	-1,3	-5,2	-5,0	1,3	0,7	2,8
51 35	Gh.m.Tabakwaren	-2,5	-3,6	-4,9	1,9	3,2	5,8	3,0	9,3
51 36	Gh.m.Zucker, Süßwaren u. Backwaren	11,1	-7,6	8,1	33,6	-6,7	0,3	4,1	15,6
51 37	Gh.m.Kaffee, Tee, Kakao u. Gewürzen	9,8	-7,8	17,6	-21,0	3,8	-17,9	7,8	-11,1
51 38	Gh.m.sonst.Nahrungsmitteln	-1,0	-10,6	-15,5	-2,8	5,3	-5,0	-9,7	5,6
51 39	Gh.m.Nahrungsmitteln, Getränken u. Tabakw.o.ä.	3,4	-3,8	2,3	0,9	35,7	-1,5	4,4	-1,0
51 3	Gh.m.Nahrungsmitteln, Getränken u. Tabakwaren	-0,4	-1,1	3,5	2,7	5,0	3,3	5,1	4,4
51 4 Großhandel mit Gebrauchs- u. Verbrauchsgütern									
51 41	Gh.m.Textilien	-18,9	10,1	-10,3	20,0	-13,6	-4,7	0,6	19,4
51 42	Gh.m.Bekleidung u. Schuhen	-12,3	-7,4	22,1	8,5	-10,0	0,5	10,8	17,2
51 43	Gh.m.elekt.r. Haushalts-, Rundfunk-, Fernsehgeräten	-0,0	-3,8	-7,1	-29,5	-0,0	0,6	3,1	-14,7
51 44	Gh.m.Haush.waren a.Metall, keram.Erzeugn.usw	-1,5	7,9	-4,0	-15,9	-0,9	-2,3	-6,2	-12,2
51 45	Gh.m.kosmet.Erzeugn.u. Körperpflegemitteln	-0,8	12,7	4,0	-1,3	-13,5	-21,1	8,4	1,3
51 461	Gh.m.pharmazeut.Erzeugn.	15,2	0,2	18,4	10,1	10,5	-2,8	18,0	8,4
51 462	Gh.m.med.u.orthopäd. Artikeln u.Laborbedarf	6,2	4,9	3,3	3,2	12,5	-0,4	4,7	8,7
51 46	Gh.m.pharmazeut.Erzeugn. u.med.Hilfsmitteln	5,7	1,1	9,6	8,4	9,8	-0,5	10,1	7,6
51 473	Gh.m.Fahrrädern, -teilen u.Zubeh., Sport-u.ä.Art.	-18,6	-18,4	-1,3	-18,8	-10,6	-11,6	1,4	1,8
51 474	Gh.m.Uhren, Edelmetallwaren u. Schmuck	-6,7	10,8	-17,6	9,8	-7,8	-5,6	-9,6	-2,0

9 UMSATZENTWICKLUNG IM GROSSHANDEL NACH WIRTSCHAFTSZWEIGEN UND UMSATZGROESSENKLASSEN
- PAARIGER VERGLEICH -

NUMMER DER KLAS- SIFI- KATION!		VERÄNDERUNG DER UMSATZWERTE, IN PROZENT IN JEWEILIGEN PREISEN									
		Juni 2001 GEGENUEBER Juni 2000 ! Jan./Jun. 2001 GEGENUEBER Jan./Jun. 2000									
		WIRTSCHAFTSZWEIG									
		UNTERNEHMEN MIT JAHRESUMSAETZEN VON ... BIS UNTER... DM									
1)		BIS UNTER 10 000 000	10 000 000 BIS UNTER 150 000 000	150 000 000 BIS UNTER 250 000 000	250 000 000 BIS UNTER 500 000 000	UND MEHR	BIS UNTER 10 000 000	10 000 000 BIS UNTER 150 000 000	150 000 000 BIS UNTER 250 000 000	250 000 000 BIS UNTER 500 000 000	UND MEHR
GROSSHANDEL MIT (IN) ...		10 000 000	150 000 000	250 000 000			10 000 000	150 000 000	250 000 000		
51 475	Gh.m.Leder-u.Taschnerwa- ren,Geschenk-u.Werbbeart.	73,3	0,2	-3,8	X		11,8	2,2	6,3		X
51 476	Gh.m.Möbeln,Eintr.gegen- ständen u.Bodenbelägen	-2,0	-4,6	-12,9	9,2		-7,3	-3,9	-7,6		12,9
51 477	Gh.m.feinmech.,Foto-u. optischen Erzeugnissen	20,5	-2,8	36,6	1,0		4,8	-5,2	26,0		2,5
51 478	Gh.m.Papier,Pappe,Schul- u.Büroart.,Büchern u.ä.	22,3	-1,2	-6,2	-5,1		14,3	3,0	0,1		1,2
51 47	Gh.m.sonst.Gebrauchs- u.Verbrauchsgütern	12,2	-4,9	-0,2	-4,7		3,1	-1,2	2,5		2,8
51 4	Gh.m.Gebrauchs- u. Verbrauchsgütern	3,0	-2,4	1,4	-11,2		1,5	-1,1	4,8		-3,4
51 5 Großhandel mit Rohstf.,Halbwaren, Altmaterial u. Reststf.											
51 51	Gh.m.festen Brennstoffen u.Mineralölerzeugnissen 2)	470,0	16,2	14,1	8,8		487,4	7,6	9,1		12,7
51 52	Gh.m.Erzen,Eisen,Stahl, NE-Metallen u.Halbzeug	-2,8	2,6	6,6	80,6		-13,5	-3,7	6,4		14,7
51 531	Gh.m.Holz,Baustf.,Sani- tärker.u.Anstrichm.oaS	-1,1	-4,7	-8,8	15,2		-12,1	-13,4	-11,0		4,9
51 532	Gh.m.Roh-u.Schnittholz	2,0	-13,6	-18,2	-12,6		-7,7	-14,4	-17,2		-11,3
51 533	Gh.m.sonst.Holzhalbw. sowie Bauelem.a.Holz	-11,7	-15,4	-21,4	-9,9		-8,1	-14,8	-18,5		-3,6
51 534	Gh.m.Baustf.u.Bauelem.- ten a.mineral.Stoffen	-1,1	-5,8	-5,9	-12,1		-10,9	-11,7	-11,6		-16,5
51 537	Gh.m.Sanitärkeramik	-10,7	-17,4	-4,2	X		-12,5	-19,5	-4,1		X
51 53	Gh.m.Holz,Baustf.,Sani- tärkeramik u.Anstrichm.	-2,5	-7,3	-8,3	-0,7		-9,4	-12,1	-11,1		-5,0
51 541	Gh.m.Bauelementen a. Metall	-0,0	-6,6	-8,6	4,2		-0,0	-2,8	-3,1		7,0
51 542	Gh.m.Werkzeugen u. Kleineisenwaren	-3,9	-1,1	7,2	5,4		-4,6	-4,1	2,7		3,9
51 543	Gh.m.Inst.bedarf f.Gas, Wasser u.Heizung	-3,2	-0,1	6,9	-4,0		-3,6	-3,3	1,2		-7,5
51 54	Gh.m.Bauelem.a.Metall, Inst.bedarf f.Gas usw	-2,5	-1,5	4,6	0,8		-5,0	-3,4	0,9		-1,0
51 55	Gh.m.chemischen Erzeugnissen	12,7	5,6	-0,0	-15,6		-0,7	7,3	-2,9		1,2
51 56	Gh.m.sonst.Halbwaren	0,7	-25,1	7,1	-53,4		6,0	-13,9	13,5		4,9
51 57	Gh.m.Altmaterial u. Reststoffen	10,5	3,6	-16,5	27,4		6,3	-0,5	-17,1		18,4
51 5	Gh.m.Rohstf.,Halbwaren, Altmaterial u. Reststf.	13,0	-1,7	2,5	23,7		8,4	-5,2	-0,0		10,7
51 6 Großhandel mit Maschinen, Ausrüstungen u. Zubehör											
51 61	Gh.m.Werkzeugmaschinen	-12,7	12,2	2,2	5,4		15,0	10,3	9,3		3,8
51 62	Gh.m.Baumaschinen	4,7	3,4	-3,4	11,6		-7,4	-17,6	-15,3		-5,0
51 64	Gh.m.Büromaschinen u.-einrichtungen	12,8	-3,5	-14,0	-15,9		-10,0	2,3	-10,2		-5,1
51 651	Gh.m.Flurförderzeugen u. Fahrzeugen ang	-6,1	-8,2	-5,3	X		-17,6	-15,5	-1,1		X
51 65	Gh.m.sonst.Masch.usw (oh.Landw.Maschinen)	-8,6	-7,0	-8,7	-32,6		1,4	-2,8	-1,8		-7,1
51 66	Gh.m.landw.Maschinen u. Geräten	3,7	4,5	6,6	-3,2		-6,2	-11,4	-7,5		-28,5
51 6	Gh.m.Maschinen, Ausrüstungen u. Zubehör	-1,5	-2,9	-8,3	-16,4		-2,0	-3,0	-5,9		-5,7

1) KLASSIFIKATION DER WIRTSCHAFTSZWEIGE, AUSGABE 1993.

2) DIE NACHGEWIESENE ENTWICKLUNG IN DIESEM WIRTSCHAFTSZWEIG IST DURCH EINE VERÄNDERUNG IM
BERICHTSFIRMENKREIS BEEINFLUSST.

9 UMSATZENTWICKLUNG IM GROSSHANDEL NACH WIRTSCHAFTSZWEIGEN UND UMSATZGROSSENKLASSEN
- PAARIGER VERGLEICH -

NUMMER DER KLAS-SIFI-KATION: 1)	WIRTSCHAFTSZWEIG	VERÄNDERUNG DER UMSATZWERTE, IN PROZENT IN JEWEILIGEN PREISEN													
		Jun.	2001	GEGENUEBER	Jun.	2000	!	Jan./Jun. 2001	GEGENUEBER	Jan./Jun. 2000					
		UNTERNEHMEN MIT JAHRESUMSAETZEN VON ... BIS UNTER... DM													
		BIS UNTER	!10 000 000	!	BIS UNTER	!	50 000 000	!	BIS UNTER	!	250 000 000	!	UND MEHR		
	GROSSHANDEL MIT (IN) ...	10 000 000	!	50 000 000	!	250 000 000	!		10 000 000	!	50 000 000	!	250 000 000	!	
51 702	Gh.m.Rohstoffen u. Halbwaren oas	39,2		6,4		7,1		3,9	-15,3		-7,8		-5,8		-2,5
51 703	Gh.m.Fertigwaren oas	-1,8		-6,9		5,0		0,7	9,8		-2,3		-2,5		1,5
51 7	Sonstiger Großhandel	-0,8		2,8		6,7		-2,3	-4,0		2,4		-3,3		-0,3
51	Großhandel	4,3		-0,4		1,8		5,5	3,0		-0,9		2,0		3,7
	Großhandel einschl.- KFZ-Großhandel	4,2		-0,2		2,2		5,0	2,6		-0,9		2,0		2,8

Diese Tabelle unterscheidet sich dadurch von den übrigen Tabellen, daß in ihr die Angaben der Neugründungen nicht berücksichtigt werden und daß nur die Angaben solcher Unternehmen einfließen, für die ein „paariger“ Vergleich durchgeführt werden kann. Paarig bedeutet, dass das Unternehmen im Vorjahresmonat zur gleichen Wirtschaftsunterklasse und Umsatzgrößenklasse wie im Berichtsmonat zugeordnet war.

Nr. der WZ93	Text (GH m. = Großhandel mit)
51.2 + 51.3 + 51.4 + 51.5 + 51.6 + 51.7 + 50.10.2 + 50.30.2 + 50.40.2	GH einschließlich GH m. Kraftfahrzeugen
51.2	GH m. landwirtschaftlichen Grundstoffen u. lebenden Tieren
darunter: 51.21	GH m. Getreide, Saaten u. Futtermitteln
51.22	GH m. Blumen u. Pflanzen
51.23	GH m. lebenden Tieren
51.3	GH m. Nahrungsmitteln, Getränken u. Tabakwaren
51.31	GH m. Obst, Gemüse u. Kartoffeln
51.32	GH m. Fleisch, Fleischwaren, Geflügel u. Wild
51.33	GH m. Milch, Milcherzeugnissen, Eiern, Speiseölen u. Nahrungsfetten
51.34	GH m. Getränken
51.35	GH m. Tabakwaren
51.36	GH m. Zucker, Süßwaren u. Backwaren
51.37	GH m. Kaffee, Tee, Kakao u. Gewürzen
51.38	GH m. sonstigen Nahrungsmitteln
51.39	GH m. Nahrungsmitteln, Getränken u. Tabakwaren o. ausgeprägten Schwerpunkt
51.4	GH m. Gebrauchs- u. Verbrauchsgütern
51.41	GH m. Textilien
51.42	GH m. Bekleidung u. Schuhen
51.43	GH m. elektrischen Haushaltsgeräten, Rundfunk- u. Fernsehgeräten
51.44	GH m. Haushaltswaren aus Metall, keramischen Erzeugnissen, Glaswaren, Tapeten u. Reinigungsmitteln
51.45	GH m. kosmetischen Erzeugnissen u. Körperpflegemitteln
51.46	GH m. pharmazeutischen Erzeugnissen u. medizinischen Hilfsmitteln
darunter: 51.46.1	GH m. pharmazeutischen Erzeugnissen
51.46.2	GH m. medizinischen u. orthopädischen Artikeln u. Laborbedarf
51.47	GH m. sonstigen Gebrauchs- u. Verbrauchsgütern
darunter: 51.47.3	GH m. Fahrrädern, Fahrradteilen u. Zubehör, Sport- u. Campingartikeln (o. Campingmöbel)
51.47.4	GH m. Uhren, Edelmetallwaren u. Schmuck
51.47.5	GH m. Leder- u. Täschnerwaren, Geschenk- u. Werbeartikeln
51.47.6	GH m. Möbeln, Einrichtungsgegenständen u. Bodenbelägen
51.47.7	GH m. feinmechanischen, Foto- u. optischen Erzeugnissen
51.47.8	GH m. Papier, Pappe, Schul- u. Büroartikeln, Büchern, Zeitschriften u. Zeitungen
51.5	GH m. Rohstoffen, Halbwaren, Altmaterial u. Reststoffen
51.51	GH m. festen Brennstoffen u. Mineralölerzeugnissen
51.52	GH m. Erzen, Eisen, Stahl, NE-Metallen u. Halbzeug
51.53	GH m. Holz, Baustoffen, Anstrichmitteln u. Sanitärkeramik
darunter: 51.53.1	GH m. Holz, Baustoffen, Anstrichmitteln u. Sanitärkeramik o. ausgeprägten Schwerpunkt
51.53.2	GH m. Roh- u. Schnittholz
51.53.3	GH m. sonstigen Holzhalbwaren sowie Bauelementen aus Holz
51.53.4	GH m. Baustoffen u. Bauelementen aus mineralischen Stoffen
51.53.7	GH m. Sanitärkeramik
51.54	GH m. Bauelementen aus Metall sowie Installationsbedarf für Gas, Wasser u. Heizung
51.54.1	GH m. Bauelementen aus Metall
51.54.2	GH m. Werkzeugen u. Kleisenwaren
51.54.3	GH m. Installationsbedarf für Gas, Wasser u. Heizung
51.55	GH m. chemischen Erzeugnissen
51.56	GH m. sonstigen Halbwaren
51.57	GH m. Altmaterial u. Reststoffen
51.6	GH m. Maschinen, Ausrüstungen u. Zubehör
darunter: 51.61	GH m. Werkzeugmaschinen
51.62	GH m. Baumaschinen
51.64	GH m. Büromaschinen u. -einrichtungen
51.65	GH m. sonstigen Maschinen, Ausrüstungen u. Zubehör (o. landwirtschaftliche Maschinen)
darunter: 51.65.1	GH m. Flurförderzeugen u. Fahrzeugen a.n.g.
51.66	GH m. landwirtschaftlichen Maschinen u. Geräten
51.7	Sonstiger GH
51.70.1	GH m. Rohstoffen, Halb- u. Fertigwaren o. ausgeprägten Schwerpunkt
51.70.2	GH m. Rohstoffen u. Halbwaren o. ausgeprägten Schwerpunkt
51.70.3	GH m. Fertigwaren o. ausgeprägten Schwerpunkt
50.10.2 + 50.30.2 + 50.40.2	GH m. KFZ, Teilen u. Zubehör
50.10.2	GH m. Kraftwagen
50.30.2	GH m. Kraftwagenteilen u. Zubehör
50.40.2	GH m. Krafträdern, Teilen u. Zubehör

Fachserie 6: Binnenhandel, Gastgewerbe, Tourismus

Reihe 1: Großhandel

1.1: Beschäftigte und Umsatz im Großhandel (Messzahlen)

Der *Monatsbericht* enthält Messzahlen und Veränderungsraten für Voll- und Teilzeitbeschäftigte sowie Umsatz, die u. a. nach Wirtschaftszweigen gegliedert sind.

1.2: Beschäftigung, Umsatz, Wareneingang, Lagerbestand und Investitionen im Großhandel

Jährlich werden Angaben über Beschäftigung, Umsatz, Wareneingang, Lagerbestand, Investitionen sowie Aufwendungen für gemietete oder gepachtete Sachanlagen veröffentlicht. Die Ergebnisse sind u. a. gegliedert nach Wirtschaftszweigen, Größenklassen und Absatzformen.

1.3: Warensortiment sowie Bezugs- und Absatzwege im Großhandel

Im Abstand von fünf bis sieben Jahren – zuletzt für das Geschäftsjahr 1995 – werden Angaben über die Zusammensetzung des Warensortiments im Großhandel erhoben. Diese Ergebnisse sind u. a. gegliedert nach Wirtschaftszweigen.

1.S.2: Monatliche Repräsentativerhebung im Großhandel – Methode und Ergebnisse auf der Basis 1986 –

Reihe 3: Einzelhandel

3.1: Beschäftigte und Umsatz im Einzelhandel (Messzahlen)

Der *Monatsbericht* enthält Messzahlen und Veränderungsraten für Voll- und Teilzeitbeschäftigte sowie Umsatz im Einzelhandel, die nach Wirtschaftszweigen gegliedert sind.

3.2: Beschäftigung, Umsatz, Wareneingang, Lagerbestand und Investitionen im Einzelhandel

Jährlich werden Angaben über Beschäftigung, Umsatz, Wareneinkauf, Lagerbestand, Investitionen sowie Mieten und Pachten für Anlagegüter veröffentlicht. Die Ergebnisse sind untergliedert u. a. nach Wirtschaftszweigen, Größenklassen und Erscheinungsformen.

3.3: Warensortiment sowie Bezugswege im Einzelhandel

Im Abstand von fünf bis sieben Jahren – zuletzt für das Geschäftsjahr 1991 – werden Angaben über die Zusammensetzung des Warensortiments im Einzelhandel veröffentlicht. Die Ergebnisse sind u. a. untergliedert nach Wirtschaftszweigen und Erscheinungsformen.

Reihe 7: Tourismus, Gastgewerbe

7.1: Beherbergung im Reiseverkehr sowie Umsatz und Beschäftigte im Gastgewerbe

Monatlich werden die Ankünfte und Übernachtungen, darunter von Auslandsgästen in der Gliederung nach dem ständigen Wohnsitz, in allen *Beherbergungsstätten mit 9 und mehr Betten* veröffentlicht. Weitere Gliederungsmerkmale sind u. a. Reisegebiete, Gemeindegruppen, Betriebsarten und Betriebsgrößenklassen. Außerdem werden Angaben über das jeweilige Bettenangebot und die Kapazitätsauslastung nachgewiesen. Ergebnisse für das Winterhalbjahr werden im April-Bericht, für das Sommerhalbjahr im Oktober-Bericht und für das Kalenderjahr im Dezember-Bericht veröffentlicht. Für das Gastgewerbe werden Angaben zur Umsatzentwicklung und Beschäftigtenzahl nach Wirtschaftszweigen veröffentlicht.

7.2: Beherbergungskapazität

Der in 6jährigem Abstand (erstmalig für 1981) erscheinende Bericht enthält Angaben über Art, Größe und Ausstattung der Beherbergungsstätten mit 9 und mehr Betten. Die Ergebnisse sind u. a. untergliedert nach Reisegebieten, Gemeindegrößenklassen sowie Ausstattungs- und Preisklassen. Außerdem werden Strukturdaten über die Beherbergungskapazität der Campingplätze nachgewiesen.

7.3: Beschäftigung, Umsatz, Wareneingang, Lagerbestand und Investitionen im Gastgewerbe

Zweijährlich werden Angaben über Beschäftigung, Umsatz, Wareneingang, Lagerbestand, Investitionen sowie Mieten und Pachten für Anlagegüter veröffentlicht. Die Ergebnisse sind u. a. untergliedert nach Wirtschaftszweigen und Größenklassen.

Ergebnisse einmaliger Zählungen

Handels- und Gaststättenzählung 1993

Zu den einzelnen Bereichen des Handels und Gastgewerbes erscheinen folgende Hefte:

Zusammenfassende Übersichten

Der Bericht enthält Angaben über Unternehmen, Arbeitsstätten, Beschäftigte und Umsatz in den Wirtschaftsbereichen Kraftfahrzeughandel; Tankstellen, Handelsvermittlung und Großhandel, Einzelhandel sowie Gastgewerbe.

Einzelhandel

Heft 1: Unternehmen des Einzelhandels

Der Bericht enthält Angaben über Unternehmen, Arbeitsstätten, Beschäftigte, Umsatz und Zusammensetzung des Umsatzes.

Heft 2: Mehrbetriebsunternehmen und Arbeitsstätten des Einzelhandels

Der Bericht enthält folgende Angaben:

- Mehrbetriebsunternehmen und überwiegende Tätigkeit ihrer Arbeitsstätten, Beschäftigte und Umsatz
- Arbeitsstätten, Beschäftigte, Geschäftsfläche, Umsatz, Zusammensetzung des Umsatzes und Umsatzkennzahlen
- Ladengeschäfte, Beschäftigte, Umsatz, Geschäftsfläche und Verkaufsfläche

Großhandel und Handelsvermittlung

Dieser Bericht enthält Angaben über:

- Unternehmen, Arbeitsstätten, Beschäftigte, Umsatz, Zusammensetzung des Umsatzes und Gesamtwert der gegen Provision vermittelten Waren
- Mehrbetriebsunternehmen und überwiegende Tätigkeit ihrer Arbeitsstätten, Beschäftigte und Umsatz
- Arbeitsstätten, Beschäftigte, Umsatz, Zusammensetzung des Umsatzes und Umsatzkennzahlen

Kraftfahrzeughandel; Tankstellen

Dieser Bericht enthält Angaben über:

- Unternehmen, Arbeitsstätten, Beschäftigte, Umsatz, Zusammensetzung des Umsatzes und Gesamtwert der gegen Provision vermittelten Waren
- Mehrbetriebsunternehmen und überwiegende Tätigkeit ihrer Arbeitsstätten, Beschäftigte und Umsatz
- Arbeitsstätten, Beschäftigte, Umsatz, Zusammensetzung des Umsatzes, Umsatzkennzahlen, Geschäftsfläche und Verkaufsfläche

Gastgewerbe

Dieser Bericht beinhaltet Angaben über:

- Unternehmen, Arbeitsstätten, Beschäftigte, Umsatz, Zusammensetzung des Umsatzes
- Mehrbetriebsunternehmen und überwiegende Tätigkeit ihrer Arbeitsstätten, Beschäftigte und Umsatz
- Arbeitsstätten, Beschäftigte, Umsatz, Zusammensetzung des Umsatzes, Umsatzkennzahlen, Fremdenzimmer, Fremdenbetten und Ferienhäuser, -wohnungen

Klassifikationen

Klassifikation der Wirtschaftszweige mit Erläuterungen, Ausgabe 1993

Systematik der Wirtschaftszweige mit Erläuterungen, Ausgabe 1979

Systematisches Güterverzeichnis für Produktionsstatistiken, Ausgabe 1995



Statistisches Bundesamt
Gustav-Stresemann-Ring 11
65189 Wiesbaden

Veröffentlichungen und Prospekte sind durch den Verlag METZLER-POESCHEL, Verlagsauslieferung: SFG-Servicecenter Fachverlage GmbH, Postfach 4343, 72774 Reutlingen, Tel. 0 70 71 / 93 53 50, erhältlich.