

Statistisches Bundesamt

Handel, Gastgewerbe, Reiseverkehr



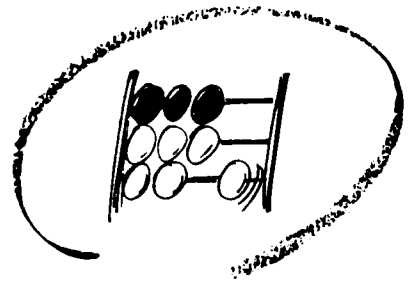
Fachserie **6**

Reihe 1.1

Beschäftigte und Umsatz im Großhandel
(Meßzahlen)

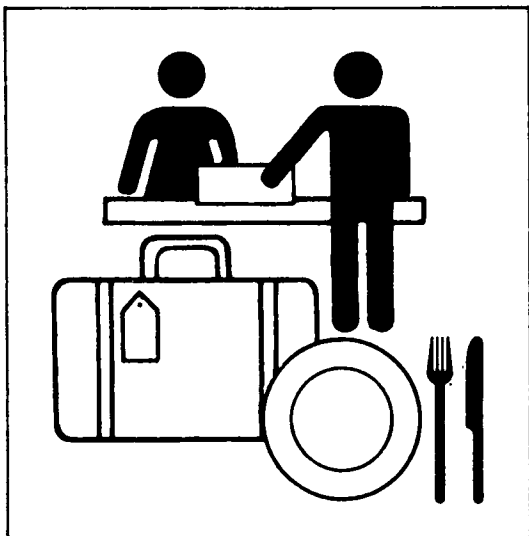
Oktober 1990

Metzler - Poeschel Stuttgart



Statistisches Bundesamt

Handel, Gastgewerbe, Reiseverkehr



Fachserie **6**

Reihe 1.1

Beschäftigte und Umsatz im Großhandel

(Meßzahlen)

Oktober 1990

Statistisches Bundesamt
Bibliothek - Dokumentation - Archiv

Metzler - Poeschel Stuttgart

Inhalt

	Seite
1 Erläuterungen zur Großhandelsstatistik	3
2 Umsatz im Oktober 1990	4
3 Mittelfristige Umsatzentwicklung im Großhandel	6

T a b e l l e n t e i l

1 Umsatzentwicklung (Meßzahlen) im Großhandel nach Wirtschaftszweigen in jeweiligen Preisen und in Preisen von 1985	7
2 Umsatzentwicklung (prozentuale Veränderung) im Großhandel nach Wirtschaftszweigen in jeweiligen Preisen und in Preisen von 1985	13
3 Umsatzentwicklung (Meßzahlen) im Großhandel in jeweiligen Preisen nach Arten des Großhandels und Absatzformen	19
4 Umsatzentwicklung (prozentuale Veränderung) im Großhandel nach ausgewählten Wirtschaftsklassen und Umsatzgrößenklassen	21
5 Entwicklung der Beschäftigtenzahl im Großhandel nach Arten des Großhandels	22
6 Entwicklung der Beschäftigtenzahl im Großhandel nach Absatzformen	22
7 Entwicklung der Beschäftigtenzahl im Großhandel nach Wirtschaftszweigen	23

Angaben für die Bundesrepublik Deutschland nach dem Gebietsstand vor dem 03.10.1990;
sie schließen Berlin (West) ein.

Abkürzungen

OAS = ohne ausgeprägten Schwerpunkt
ANG = anderweitig nicht genannt

Abweichungen in den Summen durch Runden
der Zahlen

Zeichenerklärung

- = nichts vorhanden
0 = weniger als die Hälfte von 1 in
der letzten besetzten Stelle,
jedoch mehr als nichts
. = Zahlenwert unbekannt oder
geheimzuhalten
x = Tabellenfach gesperrt, weil Aus-
sage nicht sinnvoll

Es wurde eine Arbeitsunterlage mit Ergebnissen der Umsatz- und Beschäftigten-
entwicklung von den Jahren 1980 bis 1990 (Meßzahlen) zusammengestellt.

Diese kann unter der Telefonnummer 0611/75-2423 bzw. 2286 angefordert werden.

Herausgeber:
Statistisches Bundesamt
Gustav-Stresemann-Ring 11
6200 Wiesbaden 1

Verlag:
Metzler-Poeschel Stuttgart

Verlagsauslieferung:
Hermann Leins GmbH & Co.
Verlags-KG
Holzwiesenstr. 2
7408 Kusterdingen
Telefon: 07071/33046
Telex: 7 262 891 mepo d
Telefax: 07071/33653

Erscheinungsfolge: monatlich

Erschienen im Januar 1991

Preis: DM 6,40 DM

Bestellnummer: 2060110 - 90110

Copyright: Statistisches Bundesamt, Wiesbaden 1991

Vervielfältigung - außer für gewerbliche Zwecke -
mit Quellenangabe gestattet.

Umweltfreundliches Papier aus 100 % Altpapier



Rechtsgrundlage

Die hier vorgelegten Daten werden aufgrund des Gesetzes über die Statistik im Handel und Gastgewerbe (Handelsstatistikgesetz) vom 10. November 1978 (BGBl. I S. 1733) repräsentativ in Verbindung mit dem Gesetz über die Statistik für Bundeszwecke (Bundesstatistikgesetz - BStatG) vom 22. Januar 1987 (BGBl. I S. 462, 565) erhoben.

Erhebungsbereich

Erfaßt werden die Unternehmen, deren wirtschaftlicher Schwerpunkt im Großhandel (Unterabteilung 40/41 der Systematik der Wirtschaftszweige, Ausgabe 1979) liegt.

Erhebungseinheit

Erhebungseinheit ist das rechtlich selbständige Unternehmen. Die Meldungen sind zu erstatten für das Gesamtunternehmen, d.h. einschließlich etwaiger inländischer Nebenbetriebe und großhandelsfremder Tätigkeiten. Als Unternehmen gelten auch rechtlich selbständige Glieder von Organkreisen (Mutter- und Tochtergesellschaften).

Erhebungsumfang

Befragt werden bis zu 10 000 Unternehmen, die repräsentativ, aus dem Material der Handels- und Gaststättenzählung 1985 ausgewählt worden sind. Beim Ziehen dieser Zufallsstichprobe blieben von den insgesamt 101 089 Großhandelsunternehmen, die am Stichtag 29.3.1985 ermittelt worden waren, die 47 940 Unternehmen unberücksichtigt, die 1984 weniger als 1 Million DM umgesetzt hatten. Die seit 1985 neugegründeten Unternehmen werden laufend repräsentativ in den Berichtskreis eingeschleust.

Erhebungsmethode

Die Großhandelsstatistik wird zentral durchgeführt. Die Angaben werden vom Statistischen Bundesamt erhoben. Landesergebnisse werden an die Statistischen Landesämter weitergeleitet, die teilweise eigene Großhandelsberichte herausgeben.

Erhebungs- und Darstellungsmerkmale

In den monatlichen Erhebungen werden der U m s a t z (ohne Umsatzsteuer) und die Anzahl der V o l l - sowie der T e i l z e i t b e s c h ä f t i g t e n erfaßt. Von Berichtsunternehmen, die Niederlassungen in verschiedenen Bundesländern unterhalten, werden die Merkmale auch in der Untergliederung nach Bundesländern angefordert.

Ergebnisdarstellung

Erste vorläufige Ergebnisse der Großhandelsstatistik über die Umsatzentwicklung werden im Interesse einer aktuellen Berichterstattung zunächst in einer Pressemitteilung veröffentlicht. Bei den in der Pressemitteilung angegebenen Zahlen für den Berichtsmonat handelt es sich um Ergebnisse, die auf den bis zum Zeitpunkt der ersten Aufbereitung eingegangenen Meldungen der an der Berichterstattung beteiligten Unternehmen beruhen; nicht vorliegende Angaben werden maschinell geschätzt. Im später erscheinenden Monatsbericht sind bei der Berechnung der Maßzahlen auch noch die Meldungen berücksichtigt, die nach Abschluß der Aufbereitung für die Pressemitteilung eingegangen sind.

Im Interesse einer möglichst genauen Darstellung der Ergebnisse in Zeitreihen werden die Daten des Monatsberichts mit Maßzahlen laufend anhand der nach Abschluß dieses Berichtes verspätet eingehenden Firmenmeldungen korrigiert. Diese Korrekturen können aber aus technischen Gründen nur in nachfolgenden Monatsberichten dargestellt werden.

Die Ergebnisse der Großhandelsstatistik werden in der Gliederung der Systematik der Wirtschaftszweige, Ausgabe 1979, dargestellt, also nach den Unterabteilungen "Rohstoffe und Halbwaren" und "Fertigwaren", die in je sieben Wirtschaftsgruppen unterteilt sind. Unterhalb der Gruppenebene werden Ergebnisse für ausgewählte Wirtschaftsklassen veröffentlicht, soweit dies stichprobentheoretisch vertretbar erscheint. Darüber hinaus werden im Rahmen der monatlichen Großhandelsstatistik Ergebnisse bereitgestellt in der Gliederung nach nationalen und internationalen Aktivitäten, also Binnenhandel, Außenhandel und Globalhandel sowie über den Produktions- und den Konsumtionsverbindungshandel beim Binnen- und Außenhandel.

Grundsätzlich ist zu beachten, daß auch Veränderungen im Berichtsfirmenkreis, dazu gehören neben Betriebsstillegungen auch rechtliche Unternehmensveränderungen wie Fusion, Unternehmensteilung u.ä. die Großhandelsergebnisse beeinflussen können. I.d. Regel macht sich das dann nur in den einzelnen Branchenergebnissen bemerkbar.

Definitionen

Umsatz

Umsatz ist der Gesamtbetrag der abgerechneten Lieferungen und sonstigen Leistungen (ohne Umsatzsteuer) einschließlich Eigenverbrauch, Verkäufen an Betriebsangehörige sowie einschließlich gesondert in Rechnung gestellter Kosten für Fracht, Porto, Verpackung usw., ohne Rücksicht auf den Zahlungseingang und die Steuerpflicht.

Der Umsatz schließt auch Erlöse aus Kommissions- oder Strekengeschäften, Provisionen und Kostenvergütungen aus der Vermittlung von Waren (nicht den Wert der vermittelten Waren) einschl. Delkredereprovisionen, aber ohne durchlaufende Posten (z.B. im Auftrag der Lieferanten vereinnahmte Zahlungen) sowie Zusatzserlöse ein.

Nicht dazu gehören jedoch Erlöse aus Land- und Forstwirtschaft sowie außerordentliche Erträge (z.B. aus dem Verkauf von Anlagevermögen) und betriebsfremde Erträge (z.B. Einnahmen aus Vermietung und Verpachtung von betriebsfremd genutzten Gebäuden und Gebäudeteilen, Zinserträge aus nicht betriebsnotwendigem Kapital oder Erträge aus Beteiligungen).

An Kunden gewährte Skonti und Erlösschmälerungen (z.B. Preisnachlässe, Rabatte, Jahresrückvergütungen, Boni) sind bei der Ermittlung des Umsatzes abzusetzen.

Bei umsatzsteuerlichen Organschaften sind auch die von der Muttergesellschaft oder den Tochtergesellschaften getätigten Innenumsätze mit anzugeben.

Beschäftigte

Beschäftigte sind tätige Inhaber, unbezahlt mithelfende Familienangehörige sowie sämtliche Arbeitnehmer. Dazu gehören auch vorübergehend Abwesende (z.B. Kranke, Urlauber) und Teilzeitbeschäftigte.

Teilzeitbeschäftigte

Teilzeitbeschäftigte sind Personen, deren durchschnittliche Arbeitszeit kürzer ist als die orts-, branchen- oder betriebsübliche Wochenarbeitszeit.

Absatzformen des Großhandels

- Streckengroßhandel

Von den Großhandelsumsätzen entfallen mehr als 50 % auf Streckengeschäfte. Das Streckengeschäft ist ein "Eigengeschäft", bei dem die Ware vom Vorlieferanten zum Abnehmer befördert wird, ohne daß sie - obgleich vom Handelsunternehmen als Wareneingang verbucht - von diesem eingelagert wird. Zolllager sowie Lager im Freihafen und im Ausland gelten hier nicht als Lager.

- Lagergroßhandel

Von den Großhandelsumsätzen entfallen höchstens 50 % auf Streckengeschäfte.

Arten des Großhandels

- Binnengroßhandel

Von Warenbezügen und Großhandelsumsätzen entfallen höchstens je 50 % auf Geschäfte mit dem Ausland.

- Produktionsverbindungshandel

Der Großhandelsumsatz wird weniger als zur Hälfte mit dem inländischen Einzelhandel getätigt.

- Konsumtionsverbindungshandel

Der Großhandelsumsatz wird mindestens zur Hälfte mit dem inländischen Einzelhandel getätigt.

- Außenhandel

Von den Warenbezügen oder von den Großhandelsumsätzen entfallen mehr als 50 % auf Geschäfte mit dem Ausland.

- Einfuhrhandel

Die Waren werden überwiegend aus dem Ausland bezogen, ihr Absatz erfolgt mindestens zur Hälfte im Inland.

- Produktionsverbindungshandel

Der Großhandelsumsatz wird weniger als zur Hälfte mit dem inländischen Einzelhandel getätigt.

- Konsumtionsverbindungshandel

Der Großhandelsumsatz wird mindestens zur Hälfte mit dem inländischen Einzelhandel getätigt.

- Ausfuhrhandel

Die Waren werden mindestens zur Hälfte nicht aus dem Ausland bezogen, ihr Absatz erfolgt jedoch überwiegend im Ausland.

- Globalhandel

Der Bezug und der Absatz der Waren erfolgen überwiegend aus dem bzw. in das Ausland.

2 Umsatz im Oktober 1990

Die Großhandelsunternehmen im Bundesgebiet setzten im Oktober 1990 89,5 Mrd. DM um. Das waren 10,4 Mrd. DM oder 13,2 % mehr als im Oktober 1989. Real - in Preisen von 1985 gerechnet - ergab sich ein Umsatzzuwachs von 12,0 %.

Der Großhandel mit Rohstoffen und Halbwaren erzielte im Oktober 1990 einen Umsatz in Höhe von 34,6 Mrd. DM (nominal: + 9,2 %; real: + 8,1 %). In den diesem Bereich zugehörigen sieben Wirtschaftsgruppen wurden folgende Veränderungsraten gegenüber dem Vorjahresmonat ermittelt:

Großhandel mit	Oktober 1990 gegenüber Oktober 1989	
	nominal %	real
Getreide, Futter- und Düngemitteln, Tieren	+ 7,0	+ 13,5
textil. Rohstoffen u. Halb- waren, Häuten usw.	- 12,8	+ 10,9
techn. Chemikalien, Rohdrogen, Kautschuk	+ 1,5	+ 1,8
festen Brennstoffen, Mineralölerzeugnissen	+ 22,9	+ 1,6
Erzen, Stahl, NE-Metallen usw.	+ 1,5	+ 6,5
Holz, Baustoffen, Instal- lationsbedarf	+ 16,8	+ 12,8
Altmaterial, Reststoffen	- 7,5	+ 34,8

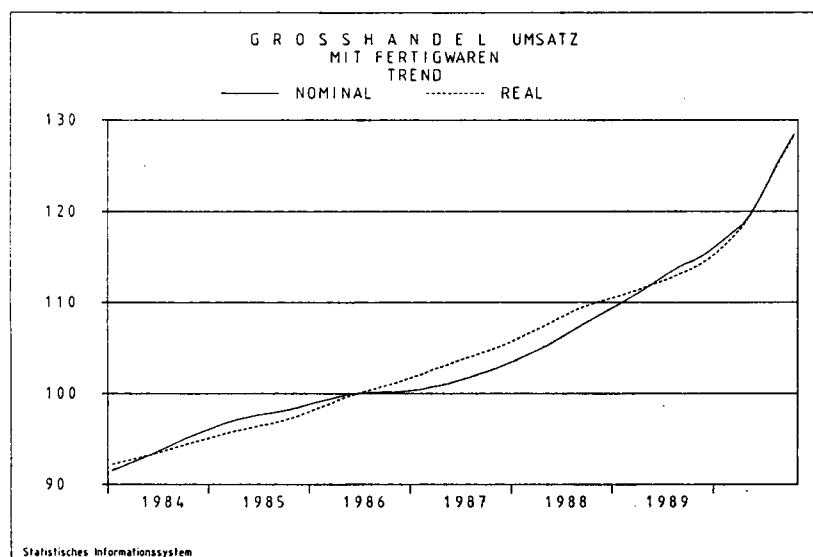
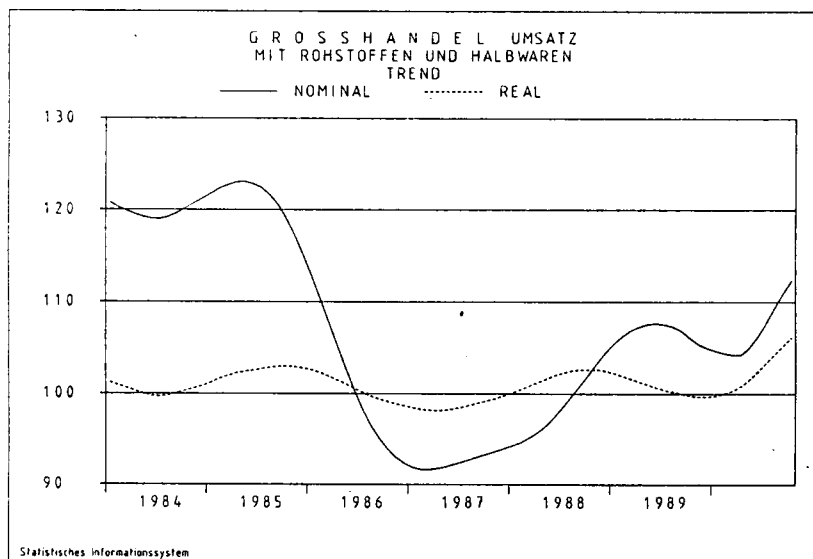
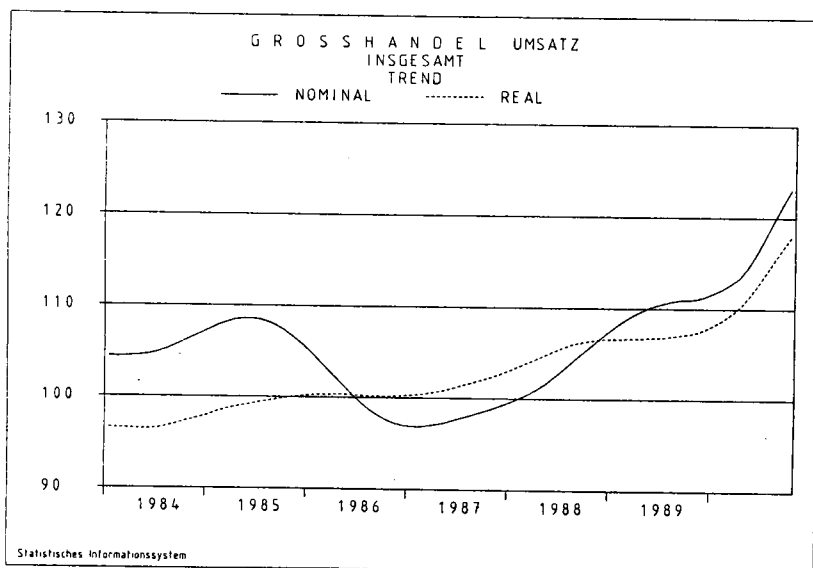
Der Großhandel mit Fertigwaren setzte 54,9 Mrd. DM um. Damit wurde gegenüber dem Vorjahresmonat sowohl nominal als auch real eine Umsatzsteigerung erzielt (nominal: + 15,8 %; real: + 14,9 %). In den sieben diesem Bereich zugehörigen Wirtschaftsgruppen ergaben sich folgende Veränderungsraten:

Großhandel mit	Oktober 1990 gegenüber Oktober 1989	
	nominal %	real
Nahrungsmitteln, Getränken, Tabakwaren	+ 15,2	+ 14,9
Textilien, Bekleidung, Schuhen, Lederwaren	+ 18,3	+ 16,6
Metallwaren, Einrichtungs- gegenständen	+ 15,1	+ 13,4
feinmech. u. opt. Erzeugn., Schmuck usw.	+ 13,4	+ 11,3
Fahrzeugen, Maschinen, techn. Bedarf	+ 17,9	+ 16,7
pharmazeut., kosmet. u.ä. Erzeugnissen	+ 15,9	+ 17,3
Papier, Druckerzeugn., Waren versch. Art	+ 14,0	+ 12,9

Die konjunkturelle Entwicklung der Umsätze im Großhandel

Es handelt sich um Ergebnisse der Zeitreihenanalyse nach dem "Berliner Verfahren" (Version 4). Das Verfahren zerlegt die Originalwerte (-reihe) in eine Trend-Konjunktur-Komponente, eine Saison- und Kalenderkomponente sowie in eine Restkomponente. Die Trend-Konjunktur-Komponente des Berliner Verfahrens wird häufig als Konjunkturindikator eingesetzt, da sie die mittel- bis langfristige "Grundtendenz" der Reihe anzeigt. Grundsätzlich ist zu beachten, daß die Schätzung der Zeitreihenkomponenten am aktuellen Rand (etwa für die letzten 3 Monate) mit gewissen Unsicherheiten über die Entwicklung behaftet ist.

Das "Berliner Verfahren" ist aus der Zusammenarbeit der Technischen Universität, Berlin, mit dem Deutschen Institut für Wirtschaftsforschung, Berlin, hervorgegangen. Siehe: Nullau B., Heiler S., Wäsch P., Meissner B., Filip D.: Das "Berliner Verfahren". Ein Beitrag zur Zeitreihenanalyse. In DIW-Beiträge zur Strukturforschung, Heft 7, Berlin 1969.



3 Mittelfristige Umsatzentwicklung im Großhandel*)

Ergebnisse auf der Basis 1986 = 100

Zeitraum	Großhandel insgesamt		Rohstoffe und Halbwaren		Fertigwaren		Großhandel insgesamt	Rohstoffe und Halbwaren	Fertigwaren
	in jeweiligen Preisen		in jeweiligen Preisen		in jeweiligen Preisen		in Preisen des Jahres 1985		
	Mrd. DM 1)	% 2)	Mrd. DM 1)	% 2)	Mrd. DM 1)	% 2)	% 2)		
1988	815,5	+ 5,6	325,6	+ 6,2	489,9	+ 5,3	+ 4,6	+ 4,1	+ 5,2
1989	872,7	+ 7,0	354,0	+ 8,7	518,7	+ 5,9	+ 1,1	- 1,9	+ 3,6
1988 1. Halbjahr	392,8	+ 5,2	156,8	+ 4,7	236,0	+ 5,5	+ 4,9	+ 4,0	+ 5,7
2. Halbjahr	422,7	+ 6,1	168,8	+ 7,7	254,0	+ 5,1	+ 4,5	+ 4,0	+ 4,9
1989 1. Halbjahr	428,2	+ 8,9	177,8	+ 13,4	250,4	+ 6,1	+ 2,1	- 0,3	+ 4,1
2. Halbjahr	444,5	+ 5,1	176,3	+ 4,4	268,4	+ 5,6	+ 0,2	- 3,6	+ 3,2
1990 1. Halbjahr	438,5	+ 2,4	171,7	- 3,5	266,8	+ 6,5	+ 2,3	- 0,6	+ 4,9
1987 1. Quartal	180,5	- 6,6	71,6	- 16,1	108,9	+ 0,9	+ 0,9	- 2,2	+ 3,6
2. Quartal	193,0	- 5,3	78,2	- 11,8	114,8	- 0,3	- 1,6	- 5,6	+ 2,0
3. Quartal	193,3	+ 0,6	77,9	- 1,9	115,4	+ 2,4	+ 1,9	- 1,7	+ 5,0
4. Quartal	205,1	+ 2,8	78,9	+ 2,9	126,3	+ 2,9	+ 2,1	+ 0,1	+ 3,7
1988 1. Quartal	190,8	+ 5,7	74,4	+ 3,9	116,4	+ 6,9	+ 5,8	+ 4,4	+ 7,0
2. Quartal	202,0	+ 4,7	82,4	+ 5,4	119,6	+ 4,2	+ 4,1	+ 3,8	+ 4,2
3. Quartal	203,5	+ 5,3	82,8	+ 6,3	120,7	+ 4,6	+ 4,0	+ 3,3	+ 4,7
4. Quartal	219,3	+ 6,9	86,0	+ 9,0	133,3	+ 5,5	+ 4,9	+ 4,7	+ 5,0
1989 1. Quartal	206,5	+ 8,2	85,5	+ 14,9	120,9	+ 3,8	+ 1,4	+ 0,4	+ 2,3
2. Quartal	221,7	+ 9,8	92,2	+ 11,9	129,4	+ 8,1	+ 2,6	- 1,0	+ 5,8
3. Quartal	213,6	+ 5,0	87,6	+ 5,8	126,0	+ 4,4	- 0,6	- 3,3	+ 1,7
4. Quartal	231,0	+ 5,3	88,7	+ 3,1	142,3	+ 6,8	+ 0,8	- 3,8	+ 4,5
1990 1. Quartal	214,7	+ 3,9	84,4	- 1,3	130,2	+ 7,6	+ 3,5	+ 0,5	+ 6,0
2. Quartal	223,8	+ 1,0	87,3	- 5,4	136,6	+ 5,5	+ 1,4	- 1,6	+ 3,7
3. Quartal	233,6	+ 9,3	90,0	+ 2,7	143,7	+ 14,0	+ 8,7	+ 4,3	+ 12,3
1988 September	72,5	+ 5,4	29,1	+ 5,1	43,4	+ 5,6	+ 3,3	+ 1,0	+ 5,4
Oktober	71,8	+ 2,1	28,8	+ 2,9	43,0	+ 1,7	+ 1,0	+ 0,3	+ 1,6
November	73,3	+ 9,9	28,5	+ 10,9	44,7	+ 9,0	+ 8,0	+ 7,4	+ 8,4
Dezember	74,2	+ 8,8	28,6	+ 13,0	45,6	+ 6,3	+ 5,9	+ 6,9	+ 5,2
1989 Januar	64,1	+ 12,9	26,9	+ 18,0	37,2	+ 9,4	+ 5,8	+ 3,6	+ 7,9
Februar	65,6	+ 6,1	27,0	+ 12,5	38,6	+ 1,8	- 0,4	- 1,5	+ 0,7
März	76,7	+ 6,2	31,6	+ 14,1	45,1	+ 1,3	- 0,5	- 0,5	- 0,5
April	73,2	+ 11,8	30,7	+ 13,7	42,5	+ 10,4	+ 4,4	+ 0,0	+ 8,3
Mai	72,0	+ 7,3	29,9	+ 11,2	42,1	+ 4,7	+ 0,2	- 2,0	+ 2,1
Juni	76,5	+ 10,2	31,6	+ 10,9	44,8	+ 9,5	+ 3,3	- 1,0	+ 7,0
Juli	67,2	+ 6,0	27,6	+ 5,7	39,6	+ 6,5	- 0,3	- 4,7	+ 3,6
August	71,8	+ 6,1	29,6	+ 7,2	42,2	+ 5,5	+ 1,4	- 0,2	+ 2,8
September	74,6	+ 2,9	30,3	+ 4,1	44,3	+ 2,1	- 2,8	- 5,2	- 1,0
Oktober	79,1	+ 10,2	31,7	+ 10,1	47,4	+ 10,2	+ 4,4	+ 0,6	+ 7,6
November	77,8	+ 6,1	30,1	+ 5,6	47,7	+ 6,7	+ 1,9	- 1,4	+ 4,5
Dezember	74,1	- 0,3	26,9	- 5,9	47,2	+ 3,3	- 3,7	- 10,9	+ 1,6
1990 Januar	67,6	+ 5,4	27,1	+ 0,7	40,6	+ 9,1	+ 4,4	+ 0,7	+ 7,2
Februar	67,2	+ 2,4	26,3	- 2,6	40,9	+ 5,9	+ 2,5	+ 0,4	+ 4,2
März	79,8	+ 4,0	31,1	- 1,6	48,7	+ 7,9	+ 3,6	+ 0,1	+ 6,3
April	72,5	- 0,9	28,4	- 7,5	44,5	+ 4,7	- 0,7	- 4,1	+ 2,1
Mai	78,3	+ 8,7	30,5	+ 2,0	47,8	+ 13,5	+ 8,7	+ 5,3	+ 11,5
Juni	73,0	- 4,6	28,4	- 10,0	44,6	- 0,4	- 3,5	- 5,7	- 2,0
Juli	75,6	+ 12,5	28,3	+ 2,5	47,3	+ 19,4	+ 12,6	+ 7,1	+ 16,8
August	78,8	+ 9,7	30,5	+ 3,0	48,3	+ 14,4	+ 8,2	+ 2,7	+ 12,5
September	79,3	+ 6,3	31,2	+ 2,9	48,1	+ 8,5	+ 6,0	+ 3,6	+ 7,9
Oktober	89,5	+ 13,2	34,6	+ 9,2	54,9	+ 15,8	+ 12,0	+ 8,1	+ 14,9
Januar - Oktober	761,7	+ 5,7	296,3	- 0,2	465,4	+ 9,8	+ 5,4	+ 1,8	+ 8,2

*) Die Ergebnisse werden - bedingt durch die Nachmeldungen - monatlich rückwirkend (bis 24 Monate) korrigiert.

1) Hochgerechnete Ergebnisse für Unternehmen mit einem Jahresumsatz ab 1 Mill. DM.
2) Veränderung gegenüber Vorjahreszeitraum.

T A B E L L E N T E I L
1 UMSATZENTWICKLUNG IM GROSSHANDEL NACH WIRTSCHAFTSZWEIGEN
1986 - 100

NUMMER DER SYSTEMATIK 1)	WIRTSCHAFTSGLIEDERUNG	UMSATZ							
		OKT. 1990	OKT. 1989	SEP. 1990	JAN./OKT. 1990	OKT. 1990	OKT. 1989	SEP. 1990	JAN./OKT. 1990
		IN JEWELIGEN PREISEN				IN PREISEN DES JAHRES 1985			
401 GROSSHANDEL MIT GETREIDE, FUTTER- U. DUENGEMITTELN, TIEREN									
401 11	GETREIDE, FUTTER- U. DUENGEMITTELN, OAS	117,0	106,2	95,0	106,5	134,0	119,9	110,1	120,8
401 14	GETREIDE, SAATEN, FUTTERMITTELN	102,6	88,5	83,4	89,2	130,1	105,3	106,3	108,8
401 17	DUENGEMITTELN	113,0	99,8	89,5	98,0	131,7	118,3	105,0	115,0
401 1	GETREIDE, FUTTER- U. DUENGEMITTELN	110,0	97,5	89,2	97,8	132,0	113,0	107,9	114,8
401 3	BLUMEN, PFLANZEN, BLUMENBINDEREIBEDARF	171,6	150,0	137,9	128,8	174,7	168,6	152,1	123,1
401 51	LEBENDEM VIEH	103,6	115,6	92,9	97,1	107,7	103,1	95,2	96,1
401 55	SONST. LEBENDEN TIEREN, ZOOL. BEDARF
401 5	LEBENDEN TIEREN, ZOOL. BEDARF	106,0	116,5	94,5	98,5	110,7	104,6	97,2	98,0
401	GETREIDE, FUTTER- U. DUENGEMITTELN, TIEREN	111,5	104,3	92,5	99,2	128,3	113,1	107,0	110,9
402 GROSSHANDEL MIT TEXTIL. ROHSTOFFEN U. HALBWAREN, HAEUTEN USW									
402 11	GARNEN (OH. HAND- ARBEITSGARNE U.AE.)
402 14	WOLLE, TIERHAAREN	78,1	102,6	66,0	85,8	86,5	82,6	70,5	82,2
402 17	BAUMWOLLE	102,6	113,7	92,8	93,2	90,2	81,6	78,5	77,4
402 19	SONST. TEXTIL.ROHSTOFFEN U. HALBWAREN	112,6	105,8	95,4	101,6	109,9	95,5	91,8	95,0
402 1	TEXTIL. ROHSTOFFEN U. HALBWAREN	102,4	108,0	88,9	95,3	97,5	87,3	82,5	85,1
402 5	HAEUTEN, FELLE	83,3	117,7	80,2	89,3	123,0	111,3	100,2	95,6
402 7	LEDER
402 8	ROHTABAK
402	TEXTIL. ROHSTOFFEN U. HALBWAREN, HAEUTEN USW	95,1	109,1	86,5	93,3	104,4	94,1	88,8	89,1
404 GROSSHANDEL MIT TECHN. CHEMIKALIEN, ROHDROGEN, KAUTSCHUK									
404 1	TECHN. CHEMIKALIEN, ROHDROGEN	134,6	131,8	120,6	118,1	134,2	131,0	121,8	119,3
404 6	ROHEN TECHN. FETTEN U. OELEN, KAUTSCHUK	107,6	121,0	88,9	100,3	108,2	121,1	90,5	102,0
404	TECHN. CHEMIKALIEN, ROHDROGEN, KAUTSCHUK	133,3	131,3	119,1	117,3	133,0	130,6	120,4	118,5
405 GROSSHANDEL MIT FEST. BRENNSTOFFEN, MINERALOELERZEUGNISSEN									
405 1	FEST. BRENNSTOFFEN, MINERALOELERZEUGN., OAS	51,9	58,1	53,1	48,3	43,5	56,9	48,1	47,5
405 4	FEST. BRENNSTOFFEN	83,1	75,0	57,5	59,0	82,8	77,0	58,5	60,8
405 7	MINERALOELERZEUGNISSEN	120,9	97,1	108,6	92,9	95,5	93,9	93,6	89,6
405	FEST. BRENNSTOFFEN, MINERALOELERZEUGNISSEN	115,8	94,2	102,7	88,8	93,6	92,1	90,6	87,0
406 GROSSHANDEL MIT ERZEN, STAHL, NE-METALLEN USW									
406 11	EISENERZEN
406 1	ERZEN
406 41	ROHEISEN
406 45	EISEN (OH. ROHEISEN) U. STAHL U. -HALBZEUG	121,6	121,9	111,8	113,7	117,0	116,0	107,5	109,2

1)SYSTEMATIK DER WIRTSCHAFTSZWEIGE, AUSGABE 1979.

1 UMSATZENTWICKLUNG IM GROSSHANDEL NACH WIRTSCHAFTSZWEIGEN

1986 = 100

NUMMER DER SYSTEMATIK 1)	WIRTSCHAFTSGLIEDERUNG	UMSATZ							
		OKT.	OKT.	SEP.	JAN./OKT.	OKT.	OKT.	SEP.	JAN./OKT.
		1990	1989	1990	1990	1990	1989	1990	1990
GROSSHANDEL MIT ...		IN JEWELIGEN PREISEN				IN PREISEN DES JAHRES 1985			
406 4	EISEN U. STAHL U. -HALBZEUG	121,7	122,3	111,8	114,0	117,1	116,2	107,5	109,4
406 71	NE-METALLEN	140,3	126,3	155,3	124,0	109,0	83,8	114,3	92,9
406 75	NE-METALLHALBZEUG	141,8	152,4	144,0	137,5	116,2	116,2	117,1	113,0
406 7	NE-METALLEN U. -HALBZEUG	140,5	129,9	153,7	125,9	109,9	87,8	114,6	95,4
406	ERZEN, STAHL, NE-METALLEN USW	126,4	124,6	123,8	117,2	114,4	107,5	110,5	104,9
407 GROSSHANDEL MIT HOLZ, BAUSTOFFEN, INSTALLATIONSBEDARF									
407 11	ROHHOLZ	107,9	117,7	97,4	104,5	96,6	109,7	86,8	93,7
407 14	SCHNITTHOLZ	137,4	125,5	122,0	118,3	123,9	116,9	109,6	106,5
407 17	SONST. HOLZHALBWAREN, BAUELEMENTEN A. HOLZ	132,3	123,7	116,2	116,8	120,1	116,1	105,5	106,6
407 1	HOLZ U. -HALBWAREN, BAUELEMENTEN A. HOLZ	130,7	123,5	115,7	115,6	118,1	115,5	104,3	104,7
407 4	BAUSTOFFEN, BAUELEMENTEN A. MINERAL. STOFFEN	166,6	142,2	147,5	134,9	158,0	138,6	140,5	129,3
407 6	FLACHGLAS	166,0	160,7	163,2	132,8	129,6	130,2	127,6	105,5
407 81	INSTALLATIONSBEDARF F. GAS U. WASSER	177,5	145,7	153,3	140,2	154,2	133,4	133,4	124,0
407 85	INSTALLATIONSBEDARF F. HEIZUNG	167,9	127,0	139,4	118,2	145,5	116,0	120,9	104,3
407 8	INSTALL. BEDARF F. GAS, WASSER U. HEIZUNG	174,0	139,0	148,3	132,3	151,1	127,2	128,9	117,0
407	HOLZ, BAUSTOFFEN, INSTALLATIONSBEDARF	161,5	138,3	142,0	130,4	147,6	130,9	130,0	120,5
408 GROSSHANDEL MIT ALTMATERIAL, RESTSTOFFEN									
408 31	EISEN- U. STAHLSCROTT	128,4	157,7	122,5	128,7	133,0	124,1	116,2	117,3
408 35	NE-METALLSCROTT	276,2	251,8	231,8	232,0	229,3	165,1	178,6	182,1
408 3	SCROTT	168,4	183,1	152,1	156,7	159,4	135,4	133,3	135,1
408 71	ALTMATERIAL, RESTSTOFFEN, OAS
408 74	LUMPEN, TEXTIL, RESTSTOFFEN
408 77	ALTPAPIER U. -PAPPE, RESTSTF. A. PAPIER U. PAPPE	149,0	160,7	140,9	137,7	351,6	135,2	286,7	233,4
408 79	SONST. ALTMATERIALIEN U. RESTSTOFFEN, ANG
408 7	SONST. ALTMATERIALIEN U. RESTSTOFFEN	125,7	128,0	117,3	114,7	278,6	120,1	229,8	191,4
408	ALTMATERIAL, RESTSTOFFEN	163,2	176,5	147,9	151,6	179,1	132,8	149,3	144,4
40	ROHSTOFFEN U. HALBWAREN	125,9	115,3	113,3	107,7	116,1	107,4	106,2	103,0
411 GROSSHANDEL MIT NAHRUNGSMITTELN, GETRAENKEN, TABAKWAREN									
411 1	NAHRUNGSMITTELN, GETRAEN- KEN, TABAKWAREN, OAS	138,6	116,3	120,5	118,6	138,9	117,9	120,2	117,3
411 21	SPEISE- UND INDUSTRIE- KARTOFFELN	149,7	130,8	128,3	154,8	142,8	93,5	115,9	102,1
411 25	GEMUESE, OBST, FRUECHTEN	130,7	104,6	122,7	127,8	128,7	115,9	114,7	114,3
411 2	SPEISE- U. INDUSTRIE- KARTOFFELN, GEMUESE, OBST	131,6	105,9	123,0	129,2	129,2	115,1	114,8	113,8
411 31	ZUCKER	187,8	143,3	108,5	111,6	190,2	145,8	109,7	112,9
411 36	SUESSWAREN	157,6	127,9	120,3	110,7	167,8	138,3	130,0	119,4
411 3	ZUCKER, SUESSWAREN	174,8	136,7	113,6	111,2	180,8	142,7	118,3	115,6

1) SYSTEMATIK DER WIRTSCHAFTSZWEIGE, AUSGABE 1979.

1 UMSATZENTWICKLUNG IM GROSSHANDEL NACH WIRTSCHAFTSZWEIGEN

1986 = 100

NUMMER DER SYSTEMATIK 1)	WIRTSCHAFTSGLIEDERUNG	UMSATZ							
		OKT.	OKT.	SEP.	JAN./OKT.	OKT.	OKT.	SEP.	JAN./OKT.
		1990	1989	1990	1990	1990	1989	1990	1990
	GROSSHANDEL MIT ...	IN JEWEILIGEN PREISEN				IN PREISEN DES JAHRES 1985			
411 41	MILCHERZEUGNISSEN, FETTWAREN	118,1	116,8	109,0	109,6	117,5	111,0	108,2	107,5
411 45	EIERN	125,1	117,7	106,9	113,9	113,9	108,8	99,7	105,2
411 4	MILCHERZEUGNISSEN, FETTWAREN, EIERN	118,6	116,8	108,8	110,0	117,2	110,8	107,5	107,3
411 51	WILD, GEFLUEGEL	171,6	155,4	138,1	130,6	177,6	158,1	141,9	133,2
411 55	FLEISCH, FLEISCHWAREN	124,7	119,2	107,3	110,1	134,3	113,8	113,5	112,5
411 5	WILD, GEFLUEGEL, FLEISCH, FLEISCHWAREN	127,7	121,5	109,2	111,4	137,0	116,6	115,2	113,8
411 61	KAFFEE, TEE, ROHKAKAO	75,7	78,1	66,3	65,4	127,3	126,8	109,4	108,9
411 65	GEWUERZEN
411 6	KAFFEE, TEE, ROHKAKAO, GEWUERZEN	73,6	77,1	65,1	64,1	122,2	123,0	105,7	105,0
411 71	MEHL
411 75	FISCHEN, FISCH- ERZEUGNISSEN	164,1	153,9	154,0	139,9	154,8	137,1	142,6	129,2
411 79	SONST. NAHRUNGSMITTELN, ANG	138,7	112,5	118,0	113,9	142,3	121,3	119,8	116,8
411 7	SONST. NAHRUNGSMITTELN	143,6	121,5	125,3	119,4	144,5	124,4	124,2	119,3
411 81	WEIN	152,2	142,0	122,6	106,9	149,8	142,0	121,3	105,8
411 83	SPIRITUOSEN	163,7	133,9	118,1	126,7	163,4	135,9	117,9	127,3
411 87	BIER, ALKOHOLFR. GETRAENKEN	158,2	121,1	134,7	143,1	143,8	113,4	122,9	131,6
411 8	GETRAENKEN	157,5	129,0	128,5	130,3	148,8	125,0	121,6	123,8
411 9	TABAKWAREN	143,8	122,2	121,9	126,3	131,1	114,6	111,1	115,5
411	NAHRUNGSMITTELN, GETRAENKEN, TABAKWAREN	133,1	115,6	114,7	115,1	136,5	118,8	116,2	115,0
412 GROSSHANDEL MIT TEXTILIEN, BEKLEIDUNG, SCHUHEN, LEDERWAREN									
412 1	TEXTIL., BEKLEIDG., SCHUHEN, LEDERWAREN, OAS	154,6	131,4	153,3	132,1	150,5	129,9	149,5	129,5
412 2	METERWARE F. BEKLEIDUNG U. WAESCHE	150,3	111,6	121,1	115,0	146,7	109,3	118,2	112,2
412 3	OBERBEKLEIDUNG	149,1	116,9	141,9	122,2	147,0	117,5	140,1	121,7
412 41	HERREN-, DAMEN- U. KINDERWAESCHE, MIEDERW.
412 45	PULLOV., SAEUGL. BEKLEIDG., KURZW. U. AE.	93,1	80,0	114,2	90,2	90,1	78,1	110,5	87,4
412 4	HERREN-, DAMEN- U. KINDERWAESCHE USW	94,3	85,5	114,9	93,7	91,1	83,4	111,1	90,7
412 5	KOPFBEDECKUNGEN, BEKLEIDUNGSZUBEHOER
412 6	KUERSCHNERWAREN	49,5	75,7	51,5	37,8	47,9	74,5	50,0	36,8
412 71	HEIMTEXTILIEN, BODENBELAEGEN	155,9	139,9	126,9	120,2	147,6	134,7	120,1	113,8
412 74	BETTWAREN
412 77	HAUS- U. TISCHWAESCHE
412 7	HEIM- U. HAUSTEXTIL., BODENBELAEGEN, BETTWAREN	155,6	136,2	127,4	119,4	148,0	131,5	121,2	113,6
412 8	SCHUHEN	149,0	117,2	141,4	123,0	140,1	112,7	134,1	117,9
412 91	LEDER- U. TAESCHNERWAREN (OH. SCHUHE)	162,1	131,3	154,3	127,0	156,8	129,1	149,6	123,7
412 95	GALANTERIEWAREN, GESCHENKARTIKELN	235,6	221,2	197,6	147,9	227,5	216,7	191,2	144,0

1)SYSTEMATIK DER WIRTSCHAFTSZWEIGE, AUSGABE 1979.

1 UMSATZENTWICKLUNG IM GROSSHANDEL NACH WIRTSCHAFTSZWEIGEN

1986 - 100

NUMMER DER SYSTEMATIK 1)	WIRTSCHAFTSGLIEDERUNG	UMSATZ							
		OKT.	OKT.	SEP.	JAN./OKT.	OKT.	OKT.	SEP.	JAN./OKT.
		1990	1989	1990	1990	1990	1989	1990	1990
	GROSSHANDEL MIT ...	IN JEWEILIGEN PREISEN				IN PREISEN DES JAHRES 1985			
412 9	LEDER-, TAESCHNER- U. GALANTERIEW. (OH. SCHUHE)	206,8	186,0	180,6	139,7	199,9	182,4	174,9	136,1
412	TEXTILIEN, BEKLEIDUNG, SCHUHEN, LEDERWAREN	147,5	124,7	138,1	119,4	142,8	122,5	134,0	116,4
413 GROSSHANDEL MIT METALLWAREN, EINRICHTUNGSGEGENSTAENDEN									
413 11	METALL- U. KUNSTSTOFF- WAREN, OAS	140,9	112,0	122,0	116,7	126,4	104,4	109,6	105,8
413 12	SCHRAUBEN, NORM- U. FASSONDREHTEILEN	167,6	149,4	142,1	147,8	144,0	135,4	122,4	128,7
413 14	KLEINEISENWAREN USW	189,2	162,9	161,9	153,6	166,3	149,8	142,5	136,3
413 15	HAUSRAT A. METALL U. KUNSTSTOFF, ANG	179,6	191,5	146,0	153,9	166,2	179,5	135,0	143,1
413 18	SONST. METALL- U. KUNSTSTOFFWAREN, ANG	134,9	127,0	117,1	123,3	119,2	117,8	103,6	110,5
413 19	VERPACKUNGSMITTELN A. METALL U. KUNSTSTOFF	191,4	141,8	155,4	140,4	182,3	143,8	148,2	136,7
413 1	METALL- U. KUNSTSTOFF- WAREN, ANG	158,9	142,0	135,4	135,6	141,6	132,1	120,7	122,2
413 2	ELEKTROTECHN. ERZEUG- NISSEN, ANG	151,5	131,3	130,3	125,4	141,8	125,3	121,9	118,4
413 3	FEINKERAMIK U. GLASWAREN F. D. HAUSHALT	154,0	133,4	137,1	119,8	142,2	124,4	126,7	111,1
413 6	MOEBELN, KUNSTGEGEN- STAENDEN U. AE.	157,5	147,7	126,8	124,3	138,9	134,9	111,9	110,6
413 71	RUNDFUNK-, FERNSEH- U. PHONOTECHN. GERAETEN	200,5	166,9	183,1	145,9	226,2	187,7	207,5	165,5
413 75	MUSIKINSTRUMENTEN
413 7	RUNDFUNK-, FERNSEH- U. PHONOTECHN. GERAET. USW	199,5	167,1	181,7	144,9	224,2	187,1	205,2	163,7
413 8	LACKEN, FARBEN, TAPETEN	141,0	119,1	123,7	119,9	126,9	110,3	111,3	108,1
413 9	HOLZW., ANG, FLECHT- U. BUERSTENW., KINDERWAGEN
413	METALLWAREN, EINRICHT- UNGSGEGENSTAENDEN	166,7	144,8	145,1	132,9	163,6	144,3	143,3	130,5
414 GROSSHANDEL MIT FEINMECH. U. OPT. ERZEUGN., SCHMUCK USW									
414 31	FOTO- U. KINGERAET., FOTOTECHN. U.-CHEM. MAT.	156,0	131,6	139,1	124,1	156,2	136,0	141,1	126,5
414 35	SONST. FEINMECH. U. OPT. ERZEUGNISSEN	137,7	118,5	123,3	119,3	138,7	123,4	126,2	122,6
414 3	FEINMECH., FOTO- U. OPTISCHEN ERZEUGNISSEN	150,5	127,7	134,4	122,7	151,0	132,2	136,7	125,3
414 61	UHREN	183,9	165,6	176,4	127,4	169,9	158,9	163,1	120,0
414 65	EDELMETALLWAREN, SCHMUCK U. AE.	169,3	157,6	152,1	123,4	177,8	167,0	159,7	129,9
414 6	UHREN, EDELMETALLWAREN, SCHMUCK U. AE.	172,5	159,4	157,5	124,3	176,1	165,3	160,4	127,8
414 94	SPIELWAREN	218,0	165,3	205,8	130,5	196,5	153,0	185,5	118,3
414 96	SPORT- U. CAMPINGARTIKELN (OH. CAMPINGMOEBEL)	159,4	186,2	172,1	124,7	159,5	172,7	173,3	121,9
414 9	SPIELWAREN, SPORTARTIKELN	196,2	173,0	193,3	128,4	182,7	160,4	180,9	119,6
414	FEINMECH. U. OPT. ERZEUGN., SCHMUCK USW	167,7	147,8	154,8	124,4	166,0	149,1	154,0	124,9
416 GROSSHANDEL MIT FAHRZEUGEN, MASCHINEN, TECHN. BEDARF									
416 11	KRAFTWAGEN	123,3	86,0	93,7	97,0	106,6	77,7	81,0	84,7

1) SYSTEMATIK DER WIRTSCHAFTSZWEIGE, AUSGABE 1979.

1 UMSATZENTWICKLUNG IM GROSSHANDEL NACH WIRTSCHAFTSZWEIGEN

1986 - 100

NUMMER DER SYSTEMATIK 1)	WIRTSCHAFTSGLIEDERUNG	UMSATZ							
		OKT.	OKT.	SEP.	JAN./OKT.	OKT.	OKT.	SEP.	JAN./OKT.
		1990	1989	1990	1990	1990	1989	1990	1990
	GROSSHANDEL MIT ...	IN JEWELIGEN PREISEN				IN PREISEN DES JAHRES 1985			
416 14	KRAFTFAHRZEUGTEILEN U. -REIFEN	148,2	132,1	134,3	135,0	136,2	126,4	123,8	125,4
416 17	KRAFTRAEDERN, FAHR- RAEDERN, FAHRRADTEILEN	143,7	171,4	145,7	193,8	126,8	157,2	129,3	173,7
416 19	SONST. FAHRZEUGEN U. DEREN TEILEN	121,9	116,0	111,3	119,6	106,8	109,1	97,6	107,4
416 1	FAHRZEUGEN, FAHRZEUGTEILEN U.-REIFEN	129,9	101,3	106,1	110,3	114,4	93,6	93,8	98,5
416 2	LANDMASCHINEN, LANDW. GERAETEN	82,5	113,0	88,8	92,2	74,6	105,5	80,4	84,1
416 41	WERKZEUGMASCHINEN	151,8	121,1	122,8	123,5	136,1	112,4	110,2	111,7
416 42	BAUMASCHINEN, BAUGERAETEN	184,3	135,5	174,5	156,0	165,2	125,8	156,6	141,2
416 44	BUEROMASCHINEN, ADV-GERAETEN U.-EINR.	185,1	166,9	181,0	162,1	215,9	186,8	208,6	188,0
416 46	TEXTIL- U. NAEHMASCHINEN
416 49	SONST. MASCHINEN (OH. LAND-U.SPEZIALMASCHINEN)	137,3	117,2	117,6	117,5	141,1	109,8	120,5	116,3
416 4	MASCHINEN (OH. LAND- U. SPEZIALMASCHINEN)	159,1	138,6	145,8	137,0	171,2	144,6	157,4	146,2
416 51	TECHN. BAECKEREIBEDARF
416 53	TECHN. FLEISCHEREIBEDARF	166,0	123,0	145,7	125,7	156,0	117,5	137,0	118,7
416 55	TECHN. BRAUEREI- U. KELLEREIBEDARF
416 57	TECHN. MOLKEREIBEDARF
416 5	TECHN. SPEZIALBED. F. BEST. WIRTSCHAFTSZWEIGE	154,5	122,6	135,4	119,6	144,2	116,8	126,5	112,3
416 61	CHEM.-TECHN.ERZEUGNISSEN	142,3	126,1	143,9	152,9	147,7	129,9	149,3	160,5
416 63	HANF-U. HARTFASER -ERZEUGNISSEN
416 65	TECHN. BEDARF, ANG	144,8	138,2	132,1	132,1	146,3	139,8	133,7	135,0
416 67	SCHUHMACHERBEDARF
416 6	CHEM.-TECHN. ERZEUGNIS- SEN, TECHN. BEDARF, ANG	139,5	130,8	129,6	131,3	141,0	132,2	131,2	134,4
416 9	VERPACKUNGSGLAS U. -KERAMIK	195,1	130,1	174,6	151,7	180,8	124,3	161,8	142,3
416	FAHRZEUGEN, MASCHINEN, TECHN. BEDARF	138,8	117,7	121,6	120,3	135,8	116,4	120,1	118,0
418 GROSSHANDEL MIT PHARMAZEUT., KOSMET. U. AE. ERZEUGNISSEN									
418 1	PHARMAZEUTISCHEN ERZEUGNISSEN	146,1	123,2	122,3	126,9	142,3	117,3	119,2	123,4
418 31	DENTALBEDARF	146,0	124,7	121,6	120,6	141,5	115,8	117,8	114,0
418 35	LABORBED., SONST. MEDIZIN. U. ORTHOPAED. ART.	149,1	134,3	136,3	135,2	135,0	124,9	123,5	123,0
418 3	LABORBEDARF, MEDIZIN. U. ORTHOPAED. ARTIKELN	148,3	132,0	132,8	131,7	136,5	122,8	122,2	120,8
418 5	FRISEURBEDARF
418 6	KOSMET. ERZEUGN., KOERPERPFLEGE MITTELN	104,8	104,6	103,9	95,3	99,3	101,1	98,4	90,6
418 8	WASCH-, PUTZ- U. REINIGUNGSMITTELN	149,8	122,2	134,9	128,5	141,8	116,7	128,5	121,1
418	PHARMAZEUT., KOSMET. U. AE. ERZEUGNISSEN	143,5	123,7	123,8	125,6	137,6	117,2	118,7	120,2
419 GROSSHANDEL MIT PAP., DRUCKERZEUGN., WAREN VERSCH. ART, OAS									
419 11	SCHREIB- U. DRUCKPAPIER	159,0	136,9	139,1	138,5	147,6	129,0	130,0	129,3

1)SYSTEMATIK DER WIRTSCHAFTSZWEIGE, AUSGABE 1979.

1 UMSATZENTWICKLUNG IM GROSSHANDEL NACH WIRTSCHAFTSZWEIGEN

1986 = 100

NUMMER DER SYSTEMATIK 1)	WIRTSCHAFTSGLIEDERUNG	UMSATZ							
		OKT.	OKT.	SEP.	JAN./OKT.	OKT.	OKT.	SEP.	JAN./OKT.
		1990	1989	1990	1990	1990	1989	1990	1990
GROSSHANDEL MIT ...		IN JEWEILIGEN PREISEN				IN PREISEN DES JAHRES 1985			
419 13	PAPIER (OH. SCHREIB- U. DRUCKPAPIER)	129,9	124,0	125,7	120,8	120,4	117,0	117,1	112,6
419 15	PAPPE
419 17	SCHREIB- U. PAPIERWAREN, SCHUL- U. BUEROART.	148,9	135,7	128,7	121,6	137,6	128,6	119,8	113,3
419 1	PAPIER, PAPPE, SCHREIBWAREN	152,7	134,8	134,9	129,8	141,6	127,3	125,9	121,1
419 41	BUECHERN, FACHZEIT- SCHRIFTEN, MUSIKALIEN	131,5	108,9	120,6	108,5	126,1	94,1	116,0	99,8
419 45	UNTERHALTUNGSZEITSCHRIFTEN, ZEITUNGEN	109,7	108,2	123,6	109,1	92,5	93,5	104,3	92,4
419 4	BUECHERN, ZEITSCHRIFTEN, MUSIKALIEN	116,1	108,4	122,7	108,9	102,3	93,7	107,7	94,6
419 81	ROHSTOFFEN, HALB- U. FERTIGWAREN, OAS	118,1	114,6	110,9	113,5	116,3	113,1	109,6	112,2
419 82	ROHSTOFFEN U. HALBWAREN, OAS	120,2	91,7	108,7	104,0	119,2	90,6	108,7	104,0
419 83	FERTIGWAREN, OAS	213,3	175,9	176,8	170,1	205,3	172,1	170,3	163,9
419 8	WAREN VERSCH. ART, OAS	164,3	142,4	142,6	140,1	158,9	139,4	138,4	136,2
419	PAP., DRUCKERZEUGN., WAREN VERSCH. ART, OAS	155,4	136,3	138,2	133,6	147,8	130,9	131,6	127,4
41	FERTIGWAREN	143,7	124,1	125,9	121,8	142,4	123,9	124,5	119,7
40/41	GROSSHANDEL	136,3	120,4	120,6	115,9	130,1	116,2	116,0	111,9

1)SYSTEMATIK DER WIRTSCHAFTSZWEIGE, AUSGABE 1979.

2 UMSATZENTWICKLUNG IM GROSSHANDEL NACH WIRTSCHAFTSZWEIGEN

PROZENT

NUMMER DER SYSTEMATIK 1)	WIRTSCHAFTSGLIEDERUNG	VERÄNDERUNG DER UMSATZWERTE					
		OKT. 1990		OKT. 90 UND SEP. 90	JAN./OKT. 90	OKT. 90	JAN./OKT. 90
		GEGENUEBER		GEGENUEBER	GEGENUEBER	GEGENUEBER	GEGENUEBER
		OKT. 1989	SEP. 1990	OKT. 89 UND SEP. 89	JAN./OKT. 89	OKT. 89	JAN./OKT. 89
	GROSSHANDEL MIT ...	IN JEWELIGEN PREISEN				IN PREISEN DES JAHRES 1985 1986 = 100	

401 GROSSHANDEL MIT GETREIDE, FUTTER- U. DUENGEMITTELN, TIEREN

401 11	GETREIDE, FUTTER- U. DUENGEMITTELN, OAS	10,2	23,1	2,5	-0,8	11,8	2,4
401 14	GETREIDE, SAATEN, FUTTERMITTELN	15,9	23,1	8,7	-1,3	23,5	7,6
401 17	DUENGEMITTELN	13,2	26,2	11,4	0,3	11,3	-0,6
401 1	GETREIDE, FUTTER- U. DUENGEMITTELN	12,8	23,3	5,8	-0,9	16,8	4,4
401 3	BLUMEN, PFLANZEN, BLUMENBINDEREIBEDARF	14,4	24,5	13,0	7,1	3,7	-0,2
401 51	LEBENDEM VIEH	-10,4	11,4	-11,7	-5,1	4,5	-2,9
401 55	SONST. LEBENDEN TIEREN, ZOOLOG. BEDARF
401 5	LEBENDEN TIEREN, ZOOLOG. BEDARF	-9,0	12,2	-10,6	-4,5	5,8	-2,1
401	GETREIDE, FUTTER- U. DUENGEMITTELN, TIEREN	7,0	20,6	1,7	-1,4	13,5	2,7

402 GROSSHANDEL MIT TEXTIL. ROHSTOFFEN U. HALBWAREN, HAEUTEN USW

402 11	GARNEN (OH. HAND- ARBEITSGARNE U.AE.)
402 14	WOLLE, TIERHAAREN	-23,8	18,3	-38,0	-24,8	4,7	-2,1
402 17	BAUMWOLLE	-9,7	10,6	-7,5	-9,0	10,5	-6,8
402 19	SONST. TEXTIL. ROHSTOFFEN U. HALBWAREN	6,4	18,1	2,8	3,1	15,1	3,5
402 1	TEXTIL. ROHSTOFFEN U. HALBWAREN	-5,2	15,2	-9,5	-6,8	11,6	-1,1
402 5	HAEUTEN, FELLEN	-29,2	3,9	-27,4	-12,7	10,5	-5,2
402 7	LEDER
402 8	ROHTABAK
402	TEXTIL. ROHSTOFFEN U. HALBWAREN, HAEUTEN USW	-12,8	10,0	-16,7	-8,0	10,9	-1,8

404 GROSSHANDEL MIT TECHN. CHEMIKALIEN, ROHDROGEN, KAUTSCHUK

404 1	TECHN. CHEMIKALIEN, ROHDROGEN	2,1	11,6	-0,3	-7,4	2,4	-4,2
404 6	ROHEN TECHN. FETTEN U. OELEN, KAUTSCHUK	-11,0	21,0	-17,1	-8,6	-10,7	-5,3
404	TECHN. CHEMIKALIEN, ROHDROGEN, KAUTSCHUK	1,5	11,9	-1,0	-7,4	1,8	-4,2

405 GROSSHANDEL MIT FEST. BRENNSTOFFEN, MINERALOELERZEUGNISSEN

405 1	FEST. BRENNSTOFFEN, MINERALOELERZEUGN., OAS	-10,8	-2,4	-6,1	1,1	-23,4	-2,6
405 4	FEST. BRENNSTOFFEN	10,8	44,5	-0,2	-3,0	7,6	-4,7
405 7	MINERALOELERZEUGNISSEN	24,4	11,3	21,1	5,8	1,6	1,4
405	FEST. BRENNSTOFFEN, MINERALOELERZEUGNISSEN	22,9	12,8	19,2	5,2	1,6	1,1

406 GROSSHANDEL MIT ERZEN, STAHL, NE-METALLEN USW

406 11	EISENERZEN
406 1	ERZEN
406 41	ROHEISEN
406 45	EISEN (OH. ROHEISEN) U. STAHL U. -HALBZEUG	-0,3	8,7	-3,4	-4,0	0,9	-3,0

1) SYSTEMATIK DER WIRTSCHAFTSZWEIGE, AUSGABE 1979.

2 UMSATZENTWICKLUNG IM GROSSHANDEL NACH WIRTSCHAFTSZWEIGEN

PROZENT

NUMMER DER SYSTEMATIK 1)	WIRTSCHAFTSGLIEDERUNG	VERÄNDERUNG DER UMSATZWERTE					
		OKT. 1990 GEGENUEBER		OKT. 90 UND SEP. 90 GEGENUEBER	JAN./OKT. 90 GEGENUEBER	OKT. 90 GEGENUEBER	JAN./OKT. 90 GEGENUEBER
		OKT. 1989	SEP. 1990	OKT. 89 UND SEP. 89	JAN./OKT. 89	OKT. 89	JAN./OKT. 89
		IN JEWEILIGEN PREISEN				IN PREISEN DES JAHRES 1985 1986 = 100	
GROSSHANDEL MIT ...							
406 4	EISEN U. STAHL U. -HALBZEUG	-0,5	8,8	-3,7	-4,2	0,8	-3,1
406 71	NE-METALLEN	11,1	-9,6	15,1	-3,8	30,1	10,9
406 75	NE-METALLHALBZEUG	-6,9	-1,6	-5,4	-5,9	-0,1	2,1
406 7	NE-METALLEN U. -HALBZEUG	8,1	-8,6	11,8	-4,1	25,1	9,5
406	ERZEN, STAHL, NE-METALLEN USW	1,5	2,1	0,8	-4,4	6,5	-0,1
407 GROSSHANDEL MIT HOLZ, BAUSTOFFEN, INSTALLATIONSBEDARF							
407 11	ROHHOLZ	-8,3	10,8	-11,4	-5,2	-11,9	-12,5
407 14	SCHNITTHOLZ	9,5	12,6	9,0	11,5	6,0	3,6
407 17	SONST. HOLZHALBWAREN, BAUELEMENTEN A. HOLZ	6,9	13,8	3,9	6,5	3,4	0,2
407 1	HOLZ U. -HALBWAREN, BAUELEMENTEN A. HOLZ	5,8	12,9	3,7	6,6	2,3	-0,4
407 4	BAUSTOFFEN, BAUELEMENTEN A. MINERAL. STOFFEN	17,2	13,0	12,6	12,7	14,0	10,7
407 6	FLACHGLAS	3,3	1,7	7,9	4,3	-0,5	-0,2
407 81	INSTALLATIONSBEDARF F. GAS U. WASSER	21,8	15,8	16,4	11,9	15,6	6,7
407 85	INSTALLATIONSBEDARF F. HEIZUNG	32,2	20,5	27,7	18,2	25,5	12,5
407 8	INSTALL. BEDARF F. GAS, WASSER U. HEIZUNG	25,2	17,3	20,0	13,9	18,8	8,5
407	HOLZ, BAUSTOFFEN, INSTALLATIONSBEDARF	16,8	13,8	12,9	11,6	12,8	7,8
408 GROSSHANDEL MIT ALTMATERIAL, RESTSTOFFEN							
408 31	EISEN- U. STAHLSCROTT	-18,6	4,8	-16,2	-18,5	7,2	-3,6
408 35	NE-METALLSCHROTT	9,7	19,1	-5,1	-16,3	38,9	-0,8
408 3	SCHROTT	-8,1	10,7	-11,7	-17,6	17,8	-2,6
408 71	ALTMATERIAL, RESTSTOFFEN, OAS
408 74	LUMPEN, TEXTIL, RESTSTOFFEN
408 77	ALTPAPIER U. -PAPPE, RESTSTF. A. PAPIER U. PAPPE	-7,3	5,7	-5,5	-9,9	160,1	108,3
408 79	SONST. ALTMATERIALIEN U. RESTSTOFFEN, ANG
408 7	SONST. ALTMATERIALIEN U. RESTSTOFFEN	-1,8	7,1	-2,4	-3,7	131,9	90,2
408	ALTMATERIAL, RESTSTOFFEN	-7,5	10,4	-11,0	-16,5	34,8	9,0
40	ROHSTOFFEN U. HALBWAREN	9,2	11,1	6,0	-0,2	8,1	1,8
411 GROSSHANDEL MIT NAHRUNGSMITTELN, GETRAENKEN, TABAKWAREN							
411 1	NAHRUNGSMITTELN, GETRAEN- KEN, TABAKWAREN, OAS	19,1	15,0	17,4	12,3	17,8	9,8
411 21	SPEISE- UND INDUSTRIE- KARTOFFELN	14,5	16,7	2,5	9,7	52,8	10,7
411 25	GEMUESE, OBST, FRUECHTEN	24,9	6,5	30,2	20,3	11,0	5,3
411 2	SPEISE- U. INDUSTRIE- KARTOFFELN, GEMUESE, OBST	24,3	7,0	28,3	19,7	12,3	5,5
411 31	ZUCKER	31,0	73,0	32,1	10,3	30,5	11,2
411 36	SUESSWAREN	23,2	31,0	19,1	15,0	21,3	15,0
411 3	ZUCKER, SUESSWAREN	27,9	53,8	26,4	12,3	26,7	12,8

1) SYSTEMATIK DER WIRTSCHAFTSZWEIGE, AUSGABE 1979.

2 UMSATZENTWICKLUNG IM GROSSHANDEL NACH WIRTSCHAFTSZWEIGEN

PROZENT

NUMMER DER SYSTEMATIK 1)	WIRTSCHAFTSGLIEDERUNG	VERÄNDERUNG DER UMSATZWERTE					
		OKT. 1990 GEGENUEBER		OKT. 90 UND SEP. 90 GEGENUEBER	JAN./OKT. 90 GEGENUEBER	OKT. 90 GEGENUEBER	JAN./OKT. 90 GEGENUEBER
		OKT. 1989	SEP. 1990	OKT. 89 UND SEP. 89	JAN./OKT. 89	OKT. 89	JAN./OKT. 89
		IN JEWEILIGEN PREISEN				IN PREISEN DES JAHRES 1985 1986 = 100	
411	GROSSHANDEL MIT ...						
411 41	MILCHERZEUGNISSEN, FETTWAREN	1,1	8,3	0,9	5,1	5,8	6,1
411 45	EIERN	6,3	17,0	0,9	7,2	4,7	3,8
411 4	MILCHERZEUGNISSEN, FETTWAREN, EIERN	1,6	9,0	0,9	5,3	5,7	5,9
411 51	WILD, GEFLUEGEL	10,4	24,2	3,2	3,9	12,3	2,0
411 55	FLEISCH, FLEISCHWAREN	4,6	16,2	-2,2	1,5	18,0	3,9
411 5	WILD, GEFLUEGEL, FLEISCH, FLEISCHWAREN	5,1	16,9	-1,8	1,6	17,5	3,7
411 61	KAFFEE, TEE, ROHKAKAO	-3,2	14,2	-4,2	-12,7	0,4	-1,0
411 65	GEWUERZEN
411 6	KAFFEE, TEE, ROHKAKAO, GEWUERZEN	-4,5	13,1	-5,4	-12,7	-0,6	-1,4
411 71	MEHL
411 75	FISCHEN, FISCH- ERZEUGNISSEN	6,6	6,5	12,1	13,6	12,9	5,6
411 79	SONST. NAHRUNGSMITTELN, ANG	23,2	17,5	17,3	11,1	17,3	7,4
411 7	SONST. NAHRUNGSMITTELN	18,2	14,6	15,6	11,5	16,1	6,9
411 81	WEIN	7,2	24,2	10,3	11,8	5,5	9,4
411 83	SPIRITUOSEN	22,3	38,6	15,7	18,1	20,2	16,9
411 87	BIER, ALKOHOLFR. GETRAENKEN	30,6	17,5	19,9	13,0	26,9	10,1
411 8	GETRAENKEN	22,0	22,5	16,5	13,5	19,0	11,0
411 9	TABAKWAREN	17,6	18,0	12,3	9,3	14,4	5,4
411	NAHRUNGSMITTELN, GETRAENKEN, TABAKWAREN	15,2	16,1	12,7	9,5	14,9	7,0
412 GROSSHANDEL MIT TEXTILIEN, BEKLEIDUNG, SCHUHEN, LEDERWAREN							
412 1	TEXTIL., BEKLEIDG., SCHUHEN, LEDERWAREN, OAS	17,6	0,9	13,6	13,7	15,8	13,2
412 2	METERWARE F. BEKLEIDUNG U. WAESCHE	34,7	24,1	28,4	19,3	34,3	18,7
412 3	OBERBEKLEIDUNG	27,5	5,1	17,1	10,6	25,1	11,1
412 41	HERREN-, DAMEN- U. KINDERWAESCHE, MIEDERW.
412 45	PULLOV., SAEUGL. BEKLEIDG., KURZW. U. AE.	16,3	-18,5	11,6	5,0	15,3	4,2
412 4	HERREN-, DAMEN- U. KINDERWAESCHE USW	10,3	-17,9	8,8	6,2	9,2	5,3
412 5	KOPFBEDECKUNGEN, BEKLEIDUNGSZUBEHOER
412 6	KUERSCHNERWAREN	-34,6	-3,9	-30,6	-23,0	-35,7	-23,5
412 71	HEIMTEXTILIEN, BODENBELAEGEN	11,4	22,9	6,5	2,7	9,6	1,0
412 74	BETTWAREN
412 77	HAUS- U. TISCHWAESCHE
412 7	HEIM- U. HAUSTEXTIL., BODENBELAEGEN, BETTWAREN	14,2	22,2	8,1	4,4	12,5	2,8
412 8	SCHUHEN	27,1	5,4	23,7	12,9	24,4	11,4
412 91	LEDER- U. TAESCHNERWAREN (OH. SCHUHE)	23,5	5,1	26,4	14,8	21,5	14,1
412 95	GALANTERIEWAREN, GESCHENKARTIKELN	6,5	19,2	8,6	3,0	5,0	1,7
412 9	LEDER-, TAESCHNER- U. GALANTERIEW. (OH. SCHUHE)	11,2	14,5	13,7	6,9	9,6	5,8

1) SYSTEMATIK DER WIRTSCHAFTSZWEIGE, AUSGABE 1979.

2 UMSATZENTWICKLUNG IM GROSSHANDEL NACH WIRTSCHAFTSZWEIGEN
PROZENT

NUMMER DER SYSTE- MATIK 1)	WIRTSCHAFTSGLIEDERUNG	VERAENDERUNG DER UMSATZWERTE					
		OKT. 1990		OKT. 90 UND SEP. 90	JAN./OKT. 90	OKT. 90	JAN./OKT. 90
		GEGENUEBER		GEGENUEBER	GEGENUEBER	GEGENUEBER	GEGENUEBER
		OKT. 1989	SEP. 1990	OKT. 89 UND SEP. 89	JAN./OKT. 89	OKT. 89	JAN./OKT. 89
		IN JEWEILIGEN PREISEN				IN PREISEN DES JAHRES 1985 1986 = 100	
GROSSHANDEL MIT ...							
412	TEXTILIEN, BEKLEIDUNG, SCHUHEN, LEDERWAREN	18,3	6,8	13,7	9,8	16,6	9,2
413 GROSSHANDEL MIT METALLWAREN, EINRICHTUNGSGEGENSTAENDEN							
413 11	METALL- U. KUNSTSTOFF- WAREN, OAS	25,7	15,5	20,4	10,6	21,1	6,6
413 12	SCHRAUBEN, NORM- U. FASSONDREHTEILEN	12,2	18,0	9,6	10,8	6,4	5,2
413 14	KLEINEISENWAREN USW	16,1	16,8	12,5	11,1	11,0	5,5
413 15	HAUSRAT A. METALL U. KUNSTSTOFF, ANG	-6,2	23,0	-3,8	2,1	-7,4	0,4
413 18	SONST. METALL- U. KUNSTSTOFFWAREN, ANG	6,2	15,2	4,6	7,6	1,2	3,1
413 19	VERPACKUNGSMITTELN A. METALL U. KUNSTSTOFF	34,9	23,2	26,2	6,5	26,8	3,4
413 1	METALL- U. KUNSTSTOFF- WAREN, ANG	11,9	17,4	9,4	8,5	7,2	4,1
413 2	ELEKTROTECHN. ERZEUG- NISSEN, ANG	15,4	16,2	11,6	7,1	13,1	5,4
413 3	FEINKERAMIK U. GLASWAREN F. D. HAUSHALT	15,5	12,3	15,4	6,0	14,3	4,5
413 6	MOEBELN, KUNSTGEGEN- STAENDEN U. AE.	6,6	24,3	5,6	7,8	3,0	3,8
413 71	RUNDFUNK-, FERNSEH- U. PHONOTECHN. GERAETEN	20,1	9,5	19,3	17,1	20,5	18,2
413 75	MUSIKINSTRUMENTEN
413 7	RUNDFUNK-, FERNSEH- U. PHONOTECHN. GERAET. USW	19,4	9,8	18,6	16,7	19,8	17,8
413 8	LACKEN, FARBEN, TAPETEN	18,3	14,0	12,8	9,5	15,0	6,1
413 9	HOLZW., ANG, FLECHT- U. BUERSTENW., KINDERWAGEN
413	METALLWAREN, EINRICHT- TUNGSGEGENSTAENDEN	15,1	14,9	12,9	10,4	13,4	9,0
414 GROSSHANDEL MIT FEINMECH. U. OPT. ERZEUGN., SCHMUCK USW							
414 31	FOTO- U. KINOGERAET., FOTOTECHN. U.-CHEM. MAT.	18,6	12,1	19,3	7,6	14,9	5,8
414 35	SONST. FEINMECH. U. OPT. ERZEUGNISSEN	16,2	11,7	13,0	13,5	12,3	11,6
414 3	FEINMECH., FOTO- U. OPTISCHEN ERZEUGNISSEN	17,9	12,0	17,5	9,3	14,2	7,4
414 61	UHREN	11,0	4,2	9,2	11,2	6,9	8,2
414 65	EDELMETALLWAREN, SCHMUCK U. AE.	7,4	11,3	4,5	8,0	6,4	8,7
414 6	UHREN, EDELMETALLWAREN, SCHMUCK U. AE.	8,2	9,5	5,6	8,7	6,5	8,6
414 94	SPIELWAREN	31,9	5,9	43,5	29,0	28,4	25,5
414 96	SPORT- U. CAMPINGARTIKELN (OH. CAMPINGMOEBEL)	-14,4	-7,4	-6,6	3,7	-7,6	5,9
414 9	SPIELWAREN, SPORTARTIKELN	13,4	1,5	22,7	18,6	13,9	17,3
414	FEINMECH. U. OPT. ERZEUGN., SCHMUCK USW	13,4	8,3	14,6	11,1	11,3	9,7
416 GROSSHANDEL MIT FAHRZEUGEN, MASCHINEN, TECHN. BEDARF							
416 11	KRAFTWAGEN	43,4	31,6	31,6	19,3	37,1	14,8
416 14	KRAFTFAHRZEUGTEILEN U. -REIFEN	12,2	10,3	12,0	12,8	7,8	9,2
416 17	KRAFTRAEDERN, FAHR- RAEDERN, FAHRRADTEILEN	-16,1	-1,3	0,9	18,5	-19,3	15,0

1) SYSTEMATIK DER WIRTSCHAFTSZWEIGE, AUSGABE 1979.

2 UMSATZENTWICKLUNG IM GROSSHANDEL NACH WIRTSCHAFTSZWEIGEN

PROZENT

NUMMER DER SYSTEMATIK 1)	WIRTSCHAFTSGLIEDERUNG	VERÄNDERUNG DER UMSATZWERTE					
		OKT. 1990 GEGENUEBER		OKT. 90 UND SEP. 90 GEGENUEBER	JAN./OKT. 90	OKT. 90	JAN./OKT. 90
		OKT. 1989	SEP. 1990	OKT. 89 UND SEP. 89	GEGENUEBER	GEGENUEBER	GEGENUEBER
					JAN./OKT. 89	OKT. 89	JAN./OKT. 89
	GROSSHANDEL MIT ...	IN JEWEILIGEN PREISEN				IN PREISEN DES JAHRES 1985 1986 = 100	
416 19	SONST. FAHRZEUGEN U. DEREN TEILEN	5,2	9,6	6,6	13,0	-2,1	7,1
416 1	FAHRZEUGEN, FAHRZEUGTEILEN U.-REIFEN	28,2	22,5	22,5	16,9	22,2	12,5
416 2	LANDMASCHINEN, LANDW. GERAETEN	-27,0	-7,1	-25,1	-13,9	-29,3	-16,4
416 41	WERKZEUGMASCHINEN	25,4	23,6	14,7	17,6	21,1	13,7
416 42	BAUMASCHINEN, BAUGERAETEN	35,9	5,6	41,6	29,5	31,3	25,2
416 44	BUEROMASCHINEN, ADV-GERAETEN U.-EINR.	10,9	2,3	7,4	6,6	15,6	9,6
416 46	TEXTIL- U. NAEHMASCHINEN
416 49	SONST. MASCHINEN (OH. LAND-U. SPEZIALMASCHINEN)	17,2	16,8	10,2	9,0	28,5	14,1
416 4	MASCHINEN (OH. LAND- U. SPEZIALMASCHINEN)	14,8	9,1	10,6	9,2	18,4	10,8
416 51	TECHN. BAECKEREIBEDARF
416 53	TECHN. FLEISCHEREIBEDARF	35,0	14,0	33,0	8,6	32,8	6,5
416 55	TECHN. BRAUEREI- U. KELLEREIBEDARF
416 57	TECHN. MOLKEREIBEDARF
416 5	TECHN. SPEZIALBED. F. BEST. WIRTSCHAFTSZWEIGE	26,0	14,1	23,2	6,0	23,4	3,8
416 61	CHEM.-TECHN. ERZEUGNISSEN	12,9	-1,1	10,4	15,9	13,7	17,0
416 63	HANF-U. HARTFASER -ERZEUGNISSEN
416 65	TECHN. BEDARF, ANG	4,7	9,6	-1,8	6,7	4,7	7,1
416 67	SCHUHMACHERBEDARF
416 6	CHEM.-TECHN. ERZEUGNIS- SEN, TECHN. BEDARF, ANG	6,7	7,6	1,6	8,7	6,7	9,1
416 9	VERPACKUNGSGLAS U. -KERAMIK	49,9	11,7	45,8	25,0	45,4	21,7
416	FAHRZEUGEN, MASCHINEN, TECHN. BEDARF	17,9	14,1	13,1	11,0	16,7	9,6
418 GROSSHANDEL MIT PHARMAZEUT., KOSMET. U. AE. ERZEUGNISSEN							
418 1	PHARMAZEUTISCHEN ERZEUGNISSEN	18,5	19,4	13,8	9,0	21,3	11,7
418 31	DENTALBEDARF	17,0	20,0	12,3	14,6	22,1	16,1
418 35	LABORBED., SONST. MEDIZIN. U. ORTHOPAED. ART.	11,0	9,4	9,0	9,2	8,1	6,2
418 3	LABORBEDARF, MEDIZIN. U. ORTHOPAED. ARTIKELN	12,3	11,7	9,7	10,3	11,2	8,3
418 5	FRISEURBEDARF
418 6	KOSMET. ERZEUGN., KOERPERPFLEGEMITTELN	0,2	0,9	-0,3	3,5	-1,9	0,8
418 8	WASCH-, PUTZ- U. REINIGUNGSMITTELN	22,6	11,0	21,8	13,6	21,6	11,3
418	PHARMAZEUT., KOSMET. U. AE. ERZEUGNISSEN	15,9	15,8	12,1	9,0	17,3	10,0
419 GROSSHANDEL MIT PAP., DRUCKERZEUGN., WAREN VERSCH. ART, OAS							
419 11	SCHREIB- U. DRUCKPAPIER	16,1	14,3	11,3	11,1	14,4	9,0
419 13	PAPIER (OH. SCHREIB- U. DRUCKPAPIER)	4,7	3,3	12,7	7,8	2,9	5,6
419 15	PAPPE
419 17	SCHREIB- U. PAPIERWAREN, SCHUL- U. BUEROART.	9,7	15,7	8,0	7,1	7,0	4,5

1)SYSTEMATIK DER WIRTSCHAFTSZWEIGE, AUSGABE 1979.

2 UMSATZENTWICKLUNG IM GROSSHANDEL NACH WIRTSCHAFTSZWEIGEN

PROZENT

NUMMER DER SYSTEMATIK 1)	WIRTSCHAFTSGLIEDERUNG	VERÄNDERUNG DER UMSATZWERTE					
		OKT. 1990		OKT. 90 UND SEP. 90	JAN./OKT. 90	OKT. 90	JAN./OKT. 90
		GEGENUEBER		GEGENUEBER	GEGENUEBER	GEGENUEBER	GEGENUEBER
		OKT. 1989	SEP. 1990	OKT. 89 UND SEP. 89	JAN./OKT. 89	OKT. 89	JAN./OKT. 89
		IN JEWEILIGEN PREISEN				IN PREISEN DES JAHRES 1985 1986 = 100	
GROSSHANDEL MIT ...							
419 1	PAPIER, PAPPE, SCHREIBWAREN	13,3	13,2	10,7	9,2	11,2	7,1
419 41	BUECHERN, FACHZEIT- SCHRIFTEN, MUSIKALIEN	20,8	9,0	17,8	11,5	34,0	15,1
419 45	UNTERHALTUNGSZEITSCHRIF- TEN, ZEITUNGEN	1,4	-11,2	8,2	4,2	-1,0	-1,0
419 4	BUECHERN, ZEITSCHRIFTEN, MUSIKALIEN	7,1	-5,4	11,0	6,2	9,3	3,5
419 81	ROHSTOFFEN, HALB- U. FERTIGWAREN, OAS	3,0	6,5	-3,9	0,8	2,8	1,4
419 82	ROHSTOFFEN U. HALBWAREN, OAS	31,0	10,5	7,5	13,4	31,6	15,5
419 83	FERTIGWAREN, OAS	21,3	20,7	13,5	12,1	19,3	9,9
419 8	WAREN VERSCH. ART, OAS	15,3	15,2	6,8	7,8	14,0	6,9
419	PAP., DRUCKERZEUGN., WAREN VERSCH. ART, OAS	14,0	12,5	8,2	8,0	12,9	6,7
41	FERTIGWAREN	15,8	14,2	12,4	9,8	14,9	8,2
40/41	GROSSHANDEL	13,2	13,0	9,8	5,7	12,0	5,4

1) SYSTEMATIK DER WIRTSCHAFTSZWEIGE, AUSGABE 1979.

3 UMSATZENTWICKLUNG IM GROSSHANDEL

1986 - 100

NUMMER DER SYSTEMATIK 1)	WIRTSCHAFTSGLIEDERUNG	UMSATZ			
		OKT.	OKT.	SEP.	JAN./OKT.
		1990	1989	1990	1990
	BINNENGROSSHANDEL AUSSENHANDEL				
	GROSSHANDEL MIT ...	IN JEWELIGEN PREISEN			
401	GETREIDE, FUTTER- U. DUENGENMITTELN, TIEREN				
	BINNENGROSSHANDEL	124,3	109,9	101,2	106,7
	AUSSENHANDEL	79,8	90,3	70,8	80,7
	ZUSAMMEN	111,5	104,3	92,5	99,2
402	TEXTIL. ROHSTOFFEN U. HALBWAREN, HAEUTEN USW				
	BINNENGROSSHANDEL	101,7	122,4	84,7	91,5
	AUSSENHANDEL	90,7	100,1	87,7	94,5
	ZUSAMMEN	95,1	109,1	86,5	93,3
404	TECHN. CHEMIKALIEN, ROHDROGEN, KAUTSCHUK				
	BINNENGROSSHANDEL	143,2	133,5	125,0	124,6
	AUSSENHANDEL	122,2	128,9	112,5	109,1
	ZUSAMMEN	133,3	131,3	119,1	117,3
405	FEST. BRENNSTOFFEN, MINERALOELERZEUGNISSEN				
	BINNENGROSSHANDEL	112,9	94,2	101,9	88,2
	AUSSENHANDEL	135,2	94,6	107,8	92,4
	ZUSAMMEN	115,8	94,2	102,7	88,8
406	ERZEN, STAHL, NE-METALLEN USW				
	BINNENGROSSHANDEL	127,6	126,7	126,5	118,7
	AUSSENHANDEL	124,3	120,7	119,0	114,2
	ZUSAMMEN	126,4	124,6	123,8	117,2
407	HOLZ, BAUSTOFFEN, INSTALLATIONSBEDARF				
	BINNENGROSSHANDEL	162,5	138,3	142,4	129,9
	AUSSENHANDEL	152,6	138,3	138,0	134,6
	ZUSAMMEN	161,5	138,3	142,0	130,4
408	ALTMATERIAL, RESTSTOFFEN				
	BINNENGROSSHANDEL	139,9	162,5	129,7	130,8
	AUSSENHANDEL	388,8	311,9	323,5	352,8
	ZUSAMMEN	163,2	176,5	147,9	151,6
40	ROHSTOFFEN U. HALBWAREN				
	BINNENGROSSHANDEL	128,7	116,2	115,7	108,7
	AUSSENHANDEL	117,4	112,4	106,3	104,8
	ZUSAMMEN	125,9	115,3	113,3	107,7
411	NAHRUNGSMITTELN, GETRAENKEN, TABAKWAREN				
	BINNENGROSSHANDEL	134,3	115,1	115,2	115,3
	AUSSENHANDEL	127,3	117,6	112,0	113,8
	ZUSAMMEN	133,1	115,6	114,7	115,1
412	TEXTILIEN, BEKLEIDUNG, SCHUHEN, LEDERWAREN				
	BINNENGROSSHANDEL	145,8	123,9	134,4	116,5
	AUSSENHANDEL	151,1	126,4	146,0	125,5
	ZUSAMMEN	147,5	124,7	138,1	119,4
413	METALLWAREN, EINRICHTUNGS- GEGENSTAEENDEN				
	BINNENGROSSHANDEL	163,6	138,8	138,6	129,5
	AUSSENHANDEL	174,1	159,4	161,1	141,3
	ZUSAMMEN	166,7	144,8	145,1	132,9
414	FEINMECH. U. OPT. ERZEUGN., SCHMUCK USW				
	BINNENGROSSHANDEL	158,0	132,5	144,0	116,3
	AUSSENHANDEL	185,5	176,1	174,8	139,5
	ZUSAMMEN	167,7	147,8	154,8	124,4
416	FAHRZEUGEN, MASCHINEN, TECHN. BEDARF				
	BINNENGROSSHANDEL	128,6	107,9	113,4	112,2
	AUSSENHANDEL	165,2	143,4	143,1	141,3
	ZUSAMMEN	138,8	117,7	121,6	120,3

1)SYSTEMATIK DER WIRTSCHAFTSZWEIGE, AUSGABE 1979.

3 UMSATZENTWICKLUNG IM GROSSHANDEL

1986 = 100

NUMMER DER SYSTE- MATIK 1)	WIRTSCHAFTSGLIEDERUNG	UMSATZ			
		OKT.	OKT.	SEP.	JAN./OKT.
		1990	1989	1990	1990
	BINNENGROSSHANDEL				
	AUSSENHANDEL				
	GROSSHANDEL MIT ...				
		IN JEWEILIGEN PREISEN			
418	PHARMAZEUT., KOSMET. U. AE. ERZEUGNISSEN				
	BINNENGROSSHANDEL	145,9	123,8	123,0	126,2
	AUSSENHANDEL	130,6	123,3	128,1	122,5
	ZUSAMMEN	143,5	123,7	123,8	125,6
419	PAP., DRUCKERZEUGN., WAREN VERSCH. ART, OAS				
	BINNENGROSSHANDEL	161,1	139,3	140,5	136,1
	AUSSENHANDEL	133,1	124,5	129,1	123,8
	ZUSAMMEN	155,4	136,3	138,2	133,6
41	FERTIGWAREN				
	BINNENGROSSHANDEL	141,6	120,6	122,6	119,5
	AUSSENHANDEL	151,0	136,0	136,9	129,6
	ZUSAMMEN	143,7	124,1	125,9	121,8
40/41	GROSSHANDEL				
	BINNENGROSSHANDEL	136,3	118,8	119,8	115,0
	AUSSENHANDEL	136,2	125,6	123,4	118,6
	INSGESAMT	136,3	120,4	120,6	115,9

ART DES GROSSHANDELS	UMSATZ			
	OKT.	OKT.	SEP.	JAN./OKT.
	1990	1989	1990	1990
	IN JEWEILIGEN PREISEN			
BINNENGROSSHANDEL				
PRODUKTIONSVERBINDUNGSHANDEL	135,5	120,7	119,4	115,2
KONSUMTIONSVERBINDUNGSHANDEL	137,4	116,0	120,3	114,8
ZUSAMMEN	136,3	118,8	119,8	115,0
AUSSENHANDEL				
EINFUHRHANDEL				
PRODUKTIONSVERBINDUNGSHANDEL	150,0	141,1	139,5	132,0
KONSUMTIONSVERBINDUNGSHANDEL	171,3	142,1	147,8	135,4
ZUSAMMEN	159,3	141,5	143,1	133,5
AUSFUHRHANDEL	115,3	111,3	103,1	104,1
GLOBALHANDEL	103,7	103,0	103,4	101,2
AUSSENHANDEL ZUSAMMEN	136,2	125,6	123,4	118,6
ARTEN INSGESAMT	136,3	120,4	120,6	115,9

ABSATZFORM	UMSATZ			
	OKT.	OKT.	SEP.	JAN./OKT.
	1990	1989	1990	1990
	IN JEWEILIGEN PREISEN			
STRECKENGROSSHANDEL	118,4	108,5	107,1	102,9
LAGERGROSSHANDEL	147,6	127,9	129,2	124,1
ABSATZFORMEN INSGESAMT	136,3	120,4	120,6	115,9

4 Umsatzentwicklung im Großhandel
nach ausgewählten Wirtschaftsklassen und Umsatzgrößenklassen
Oktober 1990 gegenüber Oktober 1989
Prozent

Nummer der Systematik 1)	Wirtschaftsklasse Großhandel mit ...	Veränderung der Umsatzwerte			
		Unternehmen mit Jahresumsätzen von ... bis ... DM			
		1 000 000 bis unter 2 000 000	2 000 000 bis unter 5 000 000	5 000 000 bis unter 10 000 000	10 000 000 und mehr
401 11	Getreide, Futter- u. Düngemitteln, oaS	5,8	.	39,1	- 5,5
401 14	Getreide, Saaten, Futtermitteln	- 10,1	20,2	2,5	25,5
401 51	lebendem Vieh	- 1,1	- 10,6	- 3,0	- 6,8
404 10	techn. Chemikalien, Rohdrogen	- 21,6	5,3	12,6	6,0
405 70	Mineralölerzeugnissen	13,2	- 25,5	27,3	26,7
406 45	Eisen (oh. Roheisen) u. Stahl u. -halbzeug	- 14,3	- 0,8	4,2	- 8,8
406 71	NE-Metallen	14,5
407 14	Schnittholz	- 19,8	29,6	30,4	12,9
407 17	sonst. Holzhalbwaren, Bauelementen a. Holz	19,2	3,9	25,5	8,9
407 40	Baustoffen, Bauelementen a. mineral. Stoffen	48,0	18,5	22,0	14,8
407 81	Installationsbedarf f. Gas u. Wasser	23,9	39,1	22,2
407 85	Installationsbedarf f. Heizung	11,9	29,9
408 31	Eisen- u. Stahlschrott	- 15,5	- 24,5	- 4,8	- 19,1
411 10	Nahrungsmitteln, Getränken, Tabakwaren, oaS	16,0	9,1	16,0	25,3
411 25	Gemüse, Obst, Früchten	15,6	44,0	32,0	23,2
411 41	Milcherzeugnissen, Fettwaren	.	- 2,2	- 17,0	2,5
411 55	Fleisch, Fleischwaren	2,8	18,5	12,2	12,6
411 61	Kaffee, Tee, Rohkakao	x	.	.	- 10,0
411 79	sonst. Nahrungsmitteln, ang.	.	.	34,2	14,1
411 81	Wein	4,9	52,9	- 16,9	23,9
411 87	Bier, alkoholf. Getränken ..	21,7	19,4	35,9	36,2
411 90	Tabakwaren	6,8	35,6	18,9	21,9
412 10	Textil., Bekleidung, Schuhen, Lederwaren, oaS	27,0	52,3	13,7	19,9
412 30	Oberbekleidung	- 15,9	27,8	41,0	17,0
412 71	Heimtextilien, Bodenbelägen .	30,8	- 7,0	28,9	13,5
413 14	Kleineisenwaren usw.	20,8	0,8	33,2	15,8
413 18	sonst. Metall- u. Kunststoffwaren, ang	22,8	12,9	24,7	11,9
413 20	elektrotechn. Erzeug- nissen, ang	- 10,6	30,8	25,3	15,2
413 60	Möbeln, Kunstgegen- ständen u.ä.	24,7	13,6	21,0	- 0,5
413 71	Rundfunk-, Fernseh- u. phonotechn. Geräten	x	51,6	26,5	13,0
414 65	Edelmetallwaren, Schmuck u.ä.	5,6	- 1,1	13,5	10,9
416 11	Kraftwagen	23,7	- 10,9	52,1
416 14	Kraftfahrzeugteilen u. -reifen	8,2	10,2	7,8	11,0
416 20	Landmaschinen, landw. Geräten	- 11,6	- 6,0	15,0	6,9
416 44	Büromaschinen, ADV-Geräten u. -einr.	2,7	12,8	14,1	1,0
416 49	sonst. Maschinen (oh. Land- u. Spezialmaschinen) ..	- 2,7	28,5	- 18,1	18,6
418 10	pharmazeutischen Erzeugnissen	- 8,7	72,3	18,7	22,9
419 17	Schreib- u. Papierwaren, Schul- und Büroart.	11,2	14,6	12,0	8,6
419 83	Fertigwaren, oaS	34,8	16,5	23,8	15,9

1) Systematik der Wirtschaftszweige, Ausgabe 1979.

5 ENTWICKLUNG DER BESCHAEFTIGTENZAHL IM GROSSHANDEL
NACH ARTEN DES GROSSHANDELS

ART DES GROSSHANDELS	BESCHAEFTIGTE			VERAENDERUNG DER BESCHAEFTIGTENZAHL										
	INS- GESAMT	DAVON		INSGESAMT	DAVON						INS- GESAMT	DAVON		
		VOLL- BE- SCHAEF- TIGTE	TEIL- ZEIT- BE- SCHAEF- TIGTE		VOLLBESCHAEF- TIGTE				TEILZEITBE- SCHAEFTIGTE			JAN./OKT. 1990 GEGENUEBER JAN./OKT. 1989		
					OKT. 1990		OKT. 1990 GEGENUEBER		OKT. 1990 GEGENUEBER					
					OKT. 1989	SEP. 1990	OKT. 1989	SEP. 1990	OKT. 1989	SEP. 1990				
	1986 = 100			PROZENT										
BINNENGROSSHANDEL														
PRODUKTIONSVERBINDUNGSHANDEL	107,0	106,7	108,3	3,4	0,3	3,5	0,1	2,5	1,8	2,6	2,9	1,1		
KONSUMTIONSVERBINDUNGSHANDEL	109,4	108,8	112,1	3,5	0,4	3,5	0,2	3,4	1,4	2,3	2,3	2,0		
ZUSAMMEN	108,0	107,6	110,3	3,4	0,4	3,5	0,1	3,0	1,6	2,5	2,7	1,6		
AUSSENHANDEL														
EINFUHRHANDEL														
PRODUKTIONSVERBINDUNGSHANDEL	128,4	127,6	134,1	6,6	0,6	5,4	-0,0	16,7	5,6	6,0	5,6	8,7		
KONSUMTIONSVERBINDUNGSHANDEL	113,5	113,6	112,9	2,3	-0,1	3,6	0,1	-4,0	-1,5	1,3	2,4	-4,3		
ZUSAMMEN	121,2	121,0	122,1	4,6	0,3	4,6	0,0	4,9	1,8	3,8	4,2	1,4		
AUSFUHRHANDEL	91,2	92,3	85,5	-5,0	-0,7	-4,3	-0,9	-8,6	0,1	-3,3	-2,5	-7,3		
GLOBALHANDEL	124,8	127,7	101,2	4,3	1,3	6,1	1,4	-11,4	-0,1	4,4	5,5	-4,6		
AUSSENHANDEL ZUSAMMEN	114,1	114,7	110,3	2,6	0,1	2,9	-0,0	0,7	1,3	2,4	2,9	-1,1		
ARTEN INSGESAMT	108,8	108,6	110,3	3,3	0,3	3,4	0,1	2,7	1,6	2,5	2,7	1,2		

6 ENTWICKLUNG DER BESCHAEFTIGTENZAHL IM GROSSHANDEL
NACH ABSATZFORMEN

ABSATZFORM	BESCHAEFTIGTE			VERAENDERUNG DER BESCHAEFTIGTENZAHL								
	INS- GESAMT	DAVON		INSGESAMT	DAVON				INS- GESAMT	DAVON		
		VOLL- BE- SCHAEF- TIGTE	TEIL- ZEIT- BE- SCHAEF- TIGTE		VOLLBESCHAEF- TIGTE	TEILZEITBE- SCHAEFTIGTE	JAN./OKT. 1990 GEGENUEBER	JAN./OKT. 1989				
	OKT. 1990			OKT. 1989	SEP. 1990	OKT. 1989	SEP. 1990	OKT. 1989	SEP. 1990			
1986 = 100			PROZENT									
STRECKENGROSSHANDEL	103,7	105,3	95,1	1,7	0,6	1,8	0,2	1,2	3,5	1,1	1,5	-1,4
LAGERGROSSHANDEL	110,0	109,3	113,5	3,6	0,3	3,8	0,1	3,0	1,2	2,7	2,9	1,7
ABSATZFORMEN INSGESAMT	108,8	108,6	110,3	3,3	0,3	3,4	0,1	2,7	1,6	2,5	2,7	1,2

7 ENTWICKLUNG DER BESCHAEFTIGTENZAHL IM GROSSHANDEL
NACH WIRTSCHAFTSZWEIGEN

NUMMER DER SYSTE- MATIK 1)	WIRTSCHAFTSGLIEDERUNG	BESCHAEFTIGTE			VERAENDERUNG DER BESCHAEFTIGTENZAHL								
		INS- GESAMT	DAVON		INSGESAMT	DAVON				INS- GESAMT	DAVON		
			VOLL- BE- SCHAEF- TIGTE	TEIL- ZEIT- BE- SCHAEF- TIGTE		VOLLBESCHAEF- TIGTE	TEILZEITBE- SCHAEFTIGTE	JAN./OKT. 1990 GEGENUEBER JAN./OKT. 1989					
OKT. 1990	OKT. 1989	SEP. 1990	OKT. 1989	SEP. 1990	OKT. 1989	SEP. 1990	PROZENT						
GROSSHANDEL MIT ...		1986 = 100											
401 GROSSHANDEL MIT GETREIDE, FUTTER- U. DUENGEMITTELN, TIEREN													
401 11	GETREIDE, FUTTER- U. DUENGEMITTELN, OAS	106,3	106,5	104,7	8,9	0,4	8,8	0,4	10,2	0,2	7,5	7,3	9,1
401 14	GETREIDE, SAATEN, FUTTERMITTELN	94,0	94,5	91,6	1,8	-0,2	3,1	0,0	-4,8	-1,4	0,2	1,3	-4,8
401 17	DUENGEMITTELN	100,9	99,6	109,4	10,2	0,1	14,0	0,1	-8,9	-	5,8	8,0	-5,5
401 1	GETREIDE, FUTTER- U. DUENGEMITTELN	99,9	100,4	97,1	5,5	0,1	6,3	0,2	0,6	-0,7	3,9	4,5	0,2
401 3	BLUMEN, PFLANZEN, BLUMENBINDEREBEDARF	124,3	124,1	124,6	4,2	0,3	2,2	0,0	8,6	0,7	3,0	4,5	0,0
401 51	LEBENDEM VIEH	84,2	85,2	82,8	-2,5	0,0	-0,8	0,1	-4,8	-0,2	-5,7	-3,8	-8,5
401 55	SONST. LEBENDEN TIEREN, ZOOLOG. BEDARF
401 5	LEBENDEN TIEREN, ZOOLOG. BEDARF	87,9	87,2	89,1	-0,8	-1,2	1,3	-1,5	-4,1	-0,6	-4,4	-2,9	-6,6
401	GETREIDE, FUTTER- U. DUENGEMITTELN, TIEREN	100,9	101,1	100,3	4,0	-0,1	4,9	-0,1	1,0	-0,3	2,1	3,3	-2,2
402 GROSSHANDEL MIT TEXTIL. ROHSTOFFEN U. HALBWAREN, HAEUTEN USW													
402 11	GARNEN (OH. HAND-ARBEITSGARNE U.AE.)
402 14	WOLLE, TIERHAAREN	89,1	95,6	74,9	-1,8	-0,4	0,7	-0,5	-8,2	-	-1,5	2,3	-10,6
402 17	BAUMWOLLE	91,8	94,2	81,6	-7,0	-1,2	-9,0	-2,0	4,4	2,9	-3,3	-3,2	-3,9
402 19	SONST. TEXTIL. ROHSTOFFEN U. HALBWAREN	94,9	92,9	101,8	0,5	0,6	0,3	0,4	1,3	1,3	2,0	1,8	2,7
402 1	TEXTIL. ROHSTOFFEN U. HALBWAREN	90,4	90,7	89,3	-1,4	-0,1	-0,8	-0,5	-3,3	1,4	-0,1	0,9	-3,5
402 5	HAEUTEN, FELLEN	93,1	91,8	102,6	-0,7	-0,8	-0,6	-0,4	-1,5	-3,9	0,6	-1,2	14,0
402 7	LEDER
402 8	ROHTABAK
402	TEXTIL. ROHSTOFFEN U. HALBWAREN, HAEUTEN USW	89,4	87,9	96,1	-1,7	-0,2	-1,4	-0,4	-2,8	0,7	-0,5	-0,8	1,1
404 GROSSHANDEL MIT TECHN. CHEMIKALIEN, ROHDROGEN, KAUTSCHUK													
404 1	TECHN. CHEMIKALIEN, ROHDROGEN	109,8	110,5	104,3	-1,1	0,7	-0,9	0,1	-2,4	5,4	-2,1	-1,3	-7,9
404 6	ROHEN TECHN. FETTEN U. OELEN, KAUTSCHUK	119,0	119,7	115,9	12,5	-0,1	7,1	0,9	46,0	-4,6	4,0	3,0	8,9
404	TECHN. CHEMIKALIEN, ROHDROGEN, KAUTSCHUK	110,3	111,0	105,2	-0,4	0,7	-0,5	0,2	0,3	4,5	-1,8	-1,0	-6,7
405 GROSSHANDEL MIT FEST. BRENNSTOFFEN, MINERALOELERZEUGNISSEN													
405 1	FEST. BRENNSTOFFEN, MINERALOELERZEUGN., OAS	31,4	30,7	40,0	1,7	0,5	4,1	0,5	-15,4	-	-0,4	1,7	-13,9
405 4	FEST. BRENNSTOFFEN	48,7	46,9	60,6	-21,2	-21,4	-26,3	-25,7	20,0	10,1	-1,5	-0,3	-8,6
405 7	MINERALOELERZEUGNISSEN	104,0	103,9	105,3	1,5	-2,4	1,2	-2,5	4,2	-1,4	0,1	0,0	0,8
405	FEST. BRENNSTOFFEN, MINERALOELERZEUGNISSEN	97,4	97,1	100,1	0,7	-3,0	0,3	-3,2	4,4	-1,0	0,1	0,0	0,1
406 GROSSHANDEL MIT ERZEN, STAHL, NE-METALLEN USW													
406 11	EISENERZEN
406 1	ERZEN
406 41	ROHEISEN

1)SYSTEMATIK DER WIRTSCHAFTSZWEIGE, AUSGABE 1979.

7 ENTWICKLUNG DER BESCHAEFTIGTENZAHL IM GROSSHANDEL
NACH WIRTSCHAFTSZWEIGEN

NUMMER DER SYSTEMATIK 1)	WIRTSCHAFTSGLIEDERUNG	BESCHAEFTIGTE			VERAENDERUNG DER BESCHAEFTIGTENZAHL									
		INS- GESAMT	DAVON		INSGESAMT	DAVON						INS- GESAMT	DAVON	
			VOLL- BE- SCHAEFTIGTE	TEIL- ZEIT- BE- SCHAEFTIGTE		VOLLBESCHAEFTIGTE			TEILZEITBESCHAEFTIGTE					
						OKT. 1990	OKT. 1989	SEP. 1990	OKT. 1989	SEP. 1990	OKT. 1989		SEP. 1990	
														JAN. /OKT. 1990 GEGENUEBER JAN. /OKT. 1989
	GROSSHANDEL MIT ...	1986 = 100			PROZENT									
407 GROSSHANDEL MIT HOLZ, BAUSTOFFEN, INSTALLATIONSBEDARF														
407 11	ROHHOLZ	112,4	107,9	150,0	5,2	-2,6	8,1	-3,0	-9,3	-0,6	9,0	8,9	9,7	
407 14	SCHNITTHOLZ	93,1	94,2	86,2	1,0	-0,1	3,5	0,1	-14,1	-1,9	1,5	2,6	-5,4	
407 17	SONST. HOLZHALBWAREN, BAUELEMENTEN A. HOLZ	96,7	97,0	94,9	2,1	-0,8	3,3	-1,2	-4,8	2,1	1,9	2,1	1,0	
407 1	HOLZ U. -HALBWAREN, BAUELEMENTEN A. HOLZ	96,8	96,9	96,0	2,0	-0,7	3,9	-0,9	-9,0	0,2	2,5	3,1	-0,7	
407 4	BAUSTOFFEN, BAUELEMENTEN A. MINERAL. STOFFEN	107,9	107,0	115,7	4,9	0,2	4,0	-0,3	12,7	4,3	4,8	3,5	16,3	
407 6	FLACHGLAS	113,1	112,6	117,9	-0,4	0,9	-0,4	0,6	-0,4	3,8	-0,2	-0,4	1,1	
407 81	INSTALLATIONSBEDARF F. GAS U. WASSER	116,8	116,0	127,5	7,3	0,4	6,3	0,2	20,2	1,8	4,0	3,4	11,4	
407 85	INSTALLATIONSBEDARF F. HEIZUNG	103,8	103,1	110,8	9,2	2,7	9,8	2,3	3,8	6,3	6,7	7,6	-1,8	
407 8	INSTALL. BEDARF F. GAS, WASSER U. HEIZUNG	112,9	112,1	121,9	7,8	1,0	7,2	0,8	14,6	3,1	4,8	4,6	7,0	
407	HOLZ, BAUSTOFFEN, INSTALLATIONSBEDARF	107,5	106,9	112,2	5,0	0,3	4,8	0,0	6,9	3,1	4,1	3,6	8,8	
408 GROSSHANDEL MIT ALTMATERIAL, RESTSTOFFEN														
408 31	EISEN- U. STAHLSCROTT	105,0	105,3	101,8	3,2	1,5	5,3	1,2	-14,9	5,2	3,4	5,0	-11,2	
408 35	NE-METALLSCHROTT	114,5	119,0	85,5	2,0	-1,0	3,5	-1,0	-9,4	-1,4	4,9	7,4	-12,7	
408 3	SCHROTT	106,5	107,4	98,2	3,0	1,1	5,0	0,8	-13,9	3,9	3,6	5,4	-11,5	
408 71	ALTMATERIAL, RESTSTOFFEN, OAS	
408 74	LUMPEN, TEXTIL, RESTSTOFFEN	
408 77	ALTPAPIER U. -PAPPE, RESTSTF. A. PAPIER U. PAPPE	124,2	120,9	137,3	6,8	5,6	6,5	0,5	7,9	29,3	4,4	8,0	-8,3	
408 79	SONST. ALTMATERIALIEN U. RESTSTOFFEN, ANG	
408 7	SONST. ALTMATERIALIEN U. RESTSTOFFEN	108,9	110,0	104,6	5,4	4,0	4,6	0,4	8,8	23,0	3,9	6,1	-5,2	
408	ALTMATERIAL, RESTSTOFFEN	107,1	108,0	100,8	3,6	1,8	4,9	0,7	-5,5	11,3	3,7	5,6	-9,1	
40	ROHSTOFFEN U. HALBWAREN	106,5	107,0	103,1	3,5	0,0	3,7	-0,2	2,4	1,4	2,7	3,0	0,8	
411 GROSSHANDEL MIT NAHRUNGSMITTELN, GETRAENKEN, TABAKWAREN														
411 1	NAHRUNGSMITTELN, GETRAE- KEN, TABAKWAREN, OAS	108,9	108,0	112,7	3,6	0,8	4,2	0,5	1,5	2,0	1,0	2,0	-2,7	
411 21	SPEISE- UND INDUSTRIE- KARTOFFELN	132,7	117,6	188,7	3,7	-1,7	3,6	-2,0	3,9	-1,0	6,7	5,7	9,8	
411 25	GEMUESE, OBST, FRUECHTEN	102,8	101,8	106,7	0,0	1,2	-0,3	0,5	1,4	4,0	-1,8	-2,0	-0,9	
411 2	SPEISE- U. INDUSTRIE- KARTOFFELN, GEMUESE, OBST	105,8	103,4	115,2	0,5	0,8	0,1	0,2	1,8	3,2	-0,8	-1,2	0,6	
411 31	ZUCKER	103,1	106,1	85,2	8,8	4,0	9,4	3,4	4,5	9,5	2,2	2,9	-2,7	

1) SYSTEMATIK DER WIRTSCHAFTSZWEIGE, AUSGABE 1979.

7 ENTWICKLUNG DER BESCHAEFTIGTENZAHL IM GROSSHANDEL
NACH WIRTSCHAFTSZWEIGEN

NUMMER DER SYSTE- MATIK 1)	WIRTSCHAFTSGLIEDERUNG	BESCHAEFTIGTE			VERAENDERUNG DER BESCHAEFTIGTENZAHL										
		INS- GESAMT	DAVON		INSGESAMT	DAVON						DAVON			
			VOLL- BE- SCHAEF- TIGTE	TEIL- ZEIT- BE- SCHAEF- TIGTE		VOLLBESCHAEF- TIGTE		TEILZEITBE- SCHAEFTIGTE		INS- GESAMT	VOLL- BE- SCHAEF- TIGTE	TEILZEIT- BESCHAEF- TIGTE			
						OKT. 1990	OKT. 1989	SEP. 1990	OKT. 1989				SEP. 1990	OKT. 1989	SEP. 1990
GROSSHANDEL MIT ...		1986 = 100			PROZENT										
411 36	SUESSWAREN	123,3	122,0	128,7	15,2	5,1	16,7	4,6	9,9	7,1	8,5	9,2	5,8		
411 3	ZUCKER, SUESSWAREN	119,8	119,1	123,0	14,2	4,9	15,4	4,4	9,4	7,3	7,5	8,1	5,0		
411 41	MILCHERZEUGNISSEN, FETTWAREN	115,4	115,9	112,3	4,2	1,0	5,7	1,1	-3,9	0,5	5,0	6,0	-0,6		
411 45	EIERN	116,9	105,8	130,7	2,5	0,4	4,3	2,1	0,7	-1,3	3,9	3,3	4,5		
411 4	MILCHERZEUGNISSEN, FETTWAREN, EIERN	115,7	114,4	120,6	3,8	0,9	5,5	1,2	-1,7	-0,4	4,8	5,6	1,7		
411 51	WILD, GEFLUEGEL	125,8	119,3	142,8	4,3	4,1	10,3	5,5	-6,8	1,1	5,5	7,3	2,4		
411 55	FLEISCH, FLEISCHWAREN	103,4	105,6	94,4	1,1	-0,4	2,9	-0,1	-5,7	-1,7	0,3	1,2	-3,6		
411 5	WILD, GEFLUEGEL, FLEISCH, FLEISCHWAREN	105,5	106,9	100,6	1,5	0,1	3,6	0,4	-5,9	-1,2	0,9	1,8	-2,4		
411 61	KAFFEE, TEE, ROHKAKAO	99,8	94,3	116,6	-5,2	0,5	-7,1	-0,1	0,1	2,1	-7,3	-9,8	-0,4		
411 65	GEWUERZEN		
411 6	KAFFEE, TEE, ROHKAKAO, GEWUERZEN	99,5	94,4	115,3	-4,6	0,5	-6,4	-0,1	0,0	2,0	-6,6	-9,2	0,4		
411 71	MEHL		
411 75	FISCHEN, FISCH- ERZEUGNISSEN	108,4	101,2	131,4	15,3	0,5	8,0	-1,6	38,1	6,0	12,5	8,3	25,1		
411 79	SONST. NAHRUNGSMITTELN, ANG	85,7	91,8	61,0	6,7	0,7	5,1	0,9	17,5	-0,5	4,2	3,1	11,6		
411 7	SONST. NAHRUNGSMITTELN	94,5	94,8	93,3	10,5	0,6	6,4	-0,1	29,6	3,4	7,6	5,0	19,2		
411 81	WEIN	92,5	88,4	112,2	-2,7	-0,6	-1,3	-0,5	-7,7	-0,8	0,0	-0,5	1,7		
411 83	SPIRITUOSEN	104,7	108,5	89,2	8,3	4,2	10,3	3,6	-0,2	7,3	4,3	6,0	-2,6		
411 87	BIER, ALKOHOLF. GETRAENKEN	122,1	122,7	119,4	11,0	1,3	12,8	1,0	2,9	2,5	7,6	8,7	2,7		
411 8	GETRAENKEN	113,5	113,2	114,8	7,8	1,1	9,6	0,9	0,1	2,1	5,7	6,6	2,0		
411 9	TABAKWAREN	108,3	106,2	118,1	5,5	2,0	6,5	1,9	1,7	2,4	3,0	3,4	1,5		
411	NAHRUNGSMITTELN, GETRAENKEN, TABAKWAREN	107,6	106,8	110,9	4,2	0,9	4,7	0,6	2,2	1,8	2,2	2,5	0,9		
412 GROSSHANDEL MIT TEXTILIEN, BEKLEIDUNG, SCHUHEN, LEDERWAREN															
412 1	TEXTIL., BEKLEIDG., SCHUHEN, LEDERWAREN, OAS	95,1	93,7	99,7	-8,0	-4,4	-9,7	-4,1	-1,9	-5,1	-1,7	-0,1	-6,6		
412 2	METERWARE F. BEKLEIDUNG U. WAESCHE	105,7	105,2	107,8	4,2	1,3	3,4	2,1	8,8	-2,6	1,1	1,9	-2,4		
412 3	OBERBEKLEIDUNG	110,7	112,2	105,2	1,6	-1,1	3,1	-1,6	-4,1	1,1	-0,6	0,3	-4,1		
412 41	HERREN-, DAMEN- U. KINDERWAESCHE, MIEDERW.		
412 45	PULLOV., SAEUGL. BEKLEIDG., KURZW. U. AE.	80,9	80,2	83,1	-3,9	-1,6	-8,2	-0,8	12,7	-4,1	-10,3	-11,2	-7,2		
412 4	HERREN-, DAMEN- U. KINDERWAESCHE USW	82,7	80,9	88,3	-3,2	-2,1	-7,1	-0,9	10,3	-5,6	-9,3	-10,2	-6,5		
412 5	KOPFBEDECKUNGEN, BEKLEIDUNGSZUBEHOER		
412 6	KUERSCHNERWAREN	44,0	38,7	71,8	-22,2	1,8	-28,0	1,4	0,7	2,7	-22,6	-24,8	-13,8		
412 71	HEIMTEXTILIEN, BODENBELAEGEN	109,1	110,0	104,0	7,9	1,0	8,3	1,3	5,5	-1,4	4,6	5,1	1,8		
412 74	BETTWAREN		
412 77	HAUS- U. TISCHWAESCHE		
412 7	HEIM- U. HAUSTEXTIL., BODENBELAEGEN, BETTWAREN	109,7	110,5	105,8	6,5	1,3	7,4	1,3	2,6	1,0	3,7	4,7	-0,6		
412 8	SCHUHEN	98,7	104,3	80,0	7,4	0,9	9,1	1,9	0,9	-3,0	3,4	4,6	-1,6		
412 91	LEDER- U. TAESCHNERWAREN (OH. SCHUHE)	113,9	106,0	135,6	19,7	0,8	8,6	-3,1	53,1	10,4	11,6	1,0	46,2		

1)SYSTEMATIK DER WIRTSCHAFTSZWEIGE, AUSGABE 1979.

7 ENTWICKLUNG DER BESCHAEFTIGTENZAHL IM GROSSHANDEL
NACH WIRTSCHAFTSZWEIGEN

NUMMER DER SYSTEMATIK 1)	WIRTSCHAFTSGLIEDERUNG	BESCHAEFTIGTE			VERAENDERUNG DER BESCHAEFTIGTENZAHL								
		INS- GESAMT	DAVON		INSGESAMT	DAVON				INS- GESAMT	DAVON		
			VOLL- BE- SCHAEF- TIGTE	TEIL- ZEIT- BE- SCHAEF- TIGTE		VOLLBESCHAEF- TIGTE	TEILZEITBE- SCHAEFTIGTE	VOLL- BE- SCHAEF- TIGTE	TEILZEIT- BESCHAEF- TIGTE				
OKT. 1990			OKT. 1989	SEP. 1990	OKT. 1989	SEP. 1990	OKT. 1989	SEP. 1990	JAN./OKT. 1990 GEGENUEBER JAN./OKT. 1989				
1986 = 100			PROZENT										
413 GROSSHANDEL MIT METALLWAREN, EINRICHTUNGSGEGENSTAENDEN													
412 95	GALANTERIEWAREN, GESCHENKARTIKELN	164,0	164,2	163,4	0,0	3,0	0,8	4,1	-2,6	-0,3	0,9	-2,8	13,1
412 9	LEDER-, TAESCHNER- U. GALANTERIEW. (OH. SCHUHE)	148,3	146,3	154,2	4,1	2,5	2,5	2,4	8,9	2,6	3,4	-1,9	20,9
412	TEXTILIEN, BEKLEIDUNG, SCHUHEN, LEDERWAREN	104,5	104,4	104,9	0,2	-0,6	-0,2	-0,5	1,4	-1,3	-0,4	-0,1	-1,6
413 GROSSHANDEL MIT METALLWAREN, EINRICHTUNGSGEGENSTAENDEN													
413 11	METALL- U. KUNSTSTOFF- WAREN, OAS	106,8	105,1	117,5	4,0	1,0	3,5	1,5	7,3	-1,8	1,8	2,1	0,1
413 12	SCHRAUBEN, NORM- U. FASSONDREHTEILEN	135,5	132,6	158,2	4,6	1,5	5,1	1,6	1,0	0,3	4,2	4,5	2,6
413 14	KLEINEISENWAREN USW	120,9	118,0	146,4	5,7	1,7	4,1	-0,5	18,4	19,8	3,8	2,6	14,3
413 15	HAUSRAT A. METALL U. KUNSTSTOFF, ANG	132,6	126,7	151,2	0,1	2,2	3,6	3,6	-8,3	-1,5	-0,4	-0,2	-1,0
413 18	SONST. METALL- U. KUNSTSTOFFWAREN, ANG	106,4	106,4	106,2	2,4	0,9	2,2	0,6	3,6	2,1	0,8	1,5	-2,4
413 19	VERPACKUNGSMITTELN A. METALL U. KUNSTSTOFF	125,5	127,0	119,2	34,1	0,7	34,6	0,9	31,6	-0,3	21,4	21,1	23,1
413 1	METALL- U. KUNSTSTOFF- WAREN, ANG	117,3	115,6	127,5	4,7	1,3	4,5	0,8	5,9	4,0	3,0	2,9	3,0
413 2	ELEKTROTECHN. ERZEUG- NISSEN, ANG	111,7	111,4	114,5	2,9	-0,3	2,5	-0,7	6,3	3,3	2,3	2,7	-0,7
413 3	FEINKERAMIK U. GLASWAREN F. D. HAUSHALT	111,1	111,3	109,9	7,3	-3,4	9,0	0,9	-0,2	-19,6	5,2	5,7	3,4
413 6	MOEBELN, KUNSTGEGEN- STAENDEN U. AE.	113,5	118,7	88,4	4,5	-0,3	6,0	-0,2	-4,5	-0,7	4,9	5,5	1,5
413 71	RUNDFUNK-, FERNSEH- U. PHONOTECHN. GERAETEN	131,4	131,1	133,6	11,5	1,8	12,3	2,1	5,6	-0,5	10,4	10,3	10,9
413 75	MUSIKINSTRUMENTEN
413 7	RUNDFUNK-, FERNSEH- U. PHONOTECHN. GERAET. USW	132,3	131,9	135,5	10,9	1,7	11,8	2,0	4,5	-1,1	9,8	9,8	9,8
413 8	LACKEN, FARBEN, TAPETEN	104,6	106,4	90,7	0,5	-1,2	2,4	-0,7	-13,7	-5,5	2,4	2,6	0,5
413 9	HOLZW., ANG, FLECHT- U. BUERSTENW., KINDERWAGEN
413	METALLWAREN, EINRICHT- TUNGSGEGENSTAENDEN	115,6	115,4	116,8	4,7	0,4	4,9	0,3	3,1	1,3	3,8	4,0	2,2
414 GROSSHANDEL MIT FEINMECH. U. OPT. ERZEUGN., SCHMUCK USW													
414 31	FOTO- U. KINOGERAET. FOTOTECHN. U.-CHEM. MAT.	99,8	99,7	100,3	4,5	1,0	5,0	1,1	0,5	-0,5	4,9	4,6	7,0
414 35	SONST. FEINMECH. U. OPT. ERZEUGNISSEN	112,4	113,2	107,2	13,0	0,7	11,1	-	26,9	5,1	6,8	4,6	23,3
414 3	FEINMECH., FOTO- U. OPTISCHEN ERZEUGNISSEN	104,9	105,1	103,7	8,1	0,8	7,5	0,6	12,7	2,3	5,7	4,6	14,7
414 61	UHREN	123,3	118,9	142,5	-6,7	0,5	6,3	0,5	-35,5	0,7	-2,9	7,8	-26,4
414 65	EDELMETALLWAREN, SCHMUCK U. AE.	122,3	120,3	127,0	4,5	-0,2	6,7	0,3	-0,0	-1,2	5,4	6,4	3,4
414 6	UHREN, EDELMETALLWAREN, SCHMUCK U. AE.	122,5	120,0	129,1	1,9	0,0	6,6	0,3	-7,7	-0,9	3,5	6,7	-3,3
414 94	SPIELWAREN	102,0	105,6	89,5	7,0	1,0	7,4	2,1	5,0	-3,5	5,4	0,2	30,0
414 96	SPORT- U. CAMPINGARTIKELN (OH. CAMPINGMOEBEL)	119,0	122,8	108,5	5,0	1,7	4,7	-2,7	5,9	18,8	-0,2	-0,2	-0,2
414 9	SPIELWAREN, SPORTARTIKELN	107,0	110,5	95,8	6,3	1,2	6,6	0,5	5,4	3,8	3,5	0,1	17,7
414	FEINMECH. U. OPT. ERZEUGN., SCHMUCK USW	112,0	111,6	113,4	5,1	0,6	6,9	0,5	-1,3	0,9	4,2	4,1	4,8

1)SYSTEMATIK DER WIRTSCHAFTSZWEIGE, AUSGABE 1979.

7 ENTWICKLUNG DER BESCHAEFTIGTENZAHL IM GROSSHANDEL
NACH WIRTSCHAFTSZWEIGEN

NUMMER DER SYSTE- MATIK 1)	WIRTSCHAFTSGLIEDERUNG	BESCHAEFTIGTE			VERAENDERUNG DER BESCHAEFTIGTENZAHL							
		INS- GESAMT	DAVON		INSGESAMT	DAVON				INS- GESAMT	DAVON	
			VOLL- BE- SCHAEF- TIGTE	TEIL- ZEIT- BE- SCHAEF- TIGTE		VOLLBESCHAEF- TIGTE	TEILZEITBE- SCHAEFTIGTE	VOLL- BE- SCHAEF- TIGTE	TEILZEIT- BESCHAEF- TIGTE			
OKT. 1990			OKT. 1990 GEGENUEBER				JAN./OKT. 1990 GEGENUEBER					
OKT. 1989			SEP. 1990	OKT. 1989	SEP. 1990	OKT. 1989	SEP. 1990	JAN./OKT. 1989				
GROSSHANDEL MIT ...			1986 = 100			PROZENT						

416 GROSSHANDEL MIT FAHRZEUGEN, MASCHINEN, TECHN. BEDARF

416 11 KRAFTWAGEN	104,0	104,4	95,9	1,1	-0,5	1,9	-0,2	-12,9	-6,3	1,8	1,9	1,1
416 14 KRAFTFAHRZEUGTEILEN U. -REIFEN	106,8	106,9	105,8	-0,5	0,2	-0,2	0,0	-3,0	2,5	2,3	2,1	4,0
416 17 KRAFTRAEDERN, FAHR- RAEDERN, FAHRRADTEILEN	115,8	115,2	120,9	11,0	0,3	10,6	0,5	13,9	-1,6	9,0	8,3	13,9
416 19 SONST. FAHRZEUGEN U. DEREN TEILEN	94,7	92,2	124,5	-13,7	0,1	-14,6	0,8	-4,5	-5,4	0,6	0,8	-1,1
416 1 FAHRZEUGEN, FAHRZEUGTEILEN U.-REIFEN	105,0	104,9	106,3	-1,0	0,0	-0,6	0,0	-4,4	-0,5	2,2	2,1	3,3
416 2 LANDMASCHINEN, LANDW. GERAETEN	78,1	77,0	90,4	-9,6	0,0	-10,1	-0,8	-3,9	8,0	-9,3	-9,4	-8,4
416 41 WERKZEUGMASCHINEN	121,7	123,1	114,4	6,4	-1,2	7,3	-0,6	1,5	-4,8	4,6	6,6	-5,6
416 42 BAUMASCHINEN, BAUGERAETEN	116,9	113,8	141,0	9,9	0,2	7,3	-1,8	30,0	14,5	7,0	6,7	9,5
416 44 BUEROMASCHINEN, ADV.-GERAETEN U.-EINR.	120,9	119,8	134,9	3,1	-0,2	2,8	-0,7	6,4	6,5	3,8	4,0	2,0
416 46 TEXTIL- U. NAEHMASCHINEN
416 49 SONST. MASCHINEN (OH. LAND-U. SPEZIALMASCHINEN)	115,7	113,0	133,7	8,1	0,8	7,6	0,1	11,0	4,7	6,8	6,1	11,0
416 4 MASCHINEN (OH. LAND- U. SPEZIALMASCHINEN)	117,3	115,9	130,1	4,0	0,1	3,5	-0,6	7,6	5,6	3,4	3,6	2,3
416 51 TECHN. BAECKEREIBEDARF
416 53 TECHN. FLEISCHEREIBEDARF	111,5	113,5	104,0	4,0	0,8	2,9	1,3	9,0	-1,3	3,8	2,4	9,5
416 55 TECHN. BRAUEREI- U. KELLEREIBEDARF
416 57 TECHN. MOLKEREIBEDARF
416 5 TECHN. SPEZIALBED. F. BEST. WIRTSCHAFTSZWEIGE	103,9	105,5	97,2	-0,7	0,7	-1,7	1,2	4,3	-1,4	-2,1	-3,8	6,6
416 61 CHEM.-TECHN.ERZEUGNISSEN	103,8	97,4	123,0	2,4	2,0	3,9	-0,4	-0,9	8,5	2,1	2,4	1,1
416 63 HANF-U. HARTFASER -ERZEUGNISSEN
416 65 TECHN. BEDARF, ANG	119,2	121,8	105,6	4,9	-0,1	6,2	-0,2	-2,8	0,8	4,4	5,4	-1,2
416 67 SCHUHMACHERBEDARF
416 6 CHEM.-TECHN. ERZEUGNIS- SEN, TECHN. BEDARF, ANG	113,1	115,2	103,8	4,2	0,5	5,4	0,0	-1,5	3,1	2,9	4,4	-4,3
416 9 VERPACKUNGSGLAS U. -KERAMIK	114,3	121,6	93,5	3,9	1,4	3,8	1,6	4,1	0,3	2,8	2,5	3,8
416 FAHRZEUGEN, MASCHINEN, TECHN. BEDARF	108,3	107,6	114,5	1,0	0,1	0,9	-0,3	2,1	3,4	1,8	1,8	1,3

418 GROSSHANDEL MIT PHARMAZEUT., KOSMET. U. AE. ERZEUGNISSEN

418 1 PHARMAZEUTISCHEN ERZEUGNISSEN	108,4	105,0	114,5	2,6	0,4	2,1	0,7	3,6	-0,0	1,7	0,7	3,2
418 31 DENTALBEDARF	106,0	107,7	97,4	4,7	2,1	4,4	2,0	6,5	2,9	0,6	1,6	-4,3
418 35 LABORBED., SONST.MEDIZIN. U. ORTHOPAED. ART.	122,7	125,0	112,5	6,6	0,6	6,3	0,3	8,2	2,1	5,4	5,8	3,7
418 3 LABORBEDARF, MEDIZIN. U. ORTHOPAED. ARTIKELN	117,5	119,5	108,2	6,1	1,0	5,8	0,8	7,7	2,3	4,0	4,5	1,5
418 5 FRISEURBEDARF
418 6 KOSMET. ERZEUGN., KOERPERPFLEGE MITTELN	98,3	88,6	131,4	0,9	0,3	1,0	0,3	0,7	0,1	0,3	-0,6	2,4
418 8 WASCH-, PUTZ- U. REINIGUNGSMITTELN	118,4	114,1	147,3	10,4	1,8	6,1	0,9	40,1	6,6	6,1	3,2	27,9
418 PHARMAZEUT., KOSMET. U. AE. ERZEUGNISSEN	110,6	109,2	114,4	3,9	0,7	3,6	0,7	4,8	0,6	1,9	1,8	1,9

1)SYSTEMATIK DER WIRTSCHAFTSZWEIGE, AUSGABE 1979.

7 ENTWICKLUNG DER BESCHAEFTIGTENZAHL IM GROSSHANDEL
NACH WIRTSCHAFTSZWEIGEN

NUMMER DER SYSTEMATIK 1)	WIRTSCHAFTSGLIEDERUNG	BESCHAEFTIGTE			VERAENDERUNG DER BESCHAEFTIGTENZAHL								
		INS- GESAMT	DAVON		INSGESAMT	DAVON				INS- GESAMT	DAVON		
			VOLL- BE- SCHAEF- TIGTE	TEIL- ZEIT- BE- SCHAEF- TIGTE		VOLLBESCHAEF- TIGTE	TEILZEITBE- SCHAEFTIGTE	JAN./OKT. 1990 GEGENUEBER JAN./OKT. 1989	VOLL- BE- SCHAEF- TIGTE		TEILZEIT- BESCHAEF- TIGTE		
OKT. 1990			OKT. 1989	SEP. 1990	OKT. 1989	SEP. 1990	OKT. 1989	SEP. 1990					
1986 = 100			PROZENT										
419 GROSSHANDEL MIT PAP., DRUCKERZEUGN., WAREN VERSCH. ART, OAS													
419 11	SCHREIB- U. DRUCKPAPIER	121,0	121,7	112,3	6,1	0,9	6,3	1,2	3,8	-2,9	5,0	4,9	6,4
419 13	PAPIER (OH SCHREIB- U. DRUCKPAPIER)	107,3	107,1	108,3	10,9	-1,4	11,6	-1,1	6,3	-3,5	6,8	4,8	20,9
419 15	PAPPE
419 17	SCHREIB- U. PAPIERWAREN, SCHUL- U. BUEROART.	111,3	106,9	132,4	2,1	0,7	2,2	0,5	1,4	1,5	1,1	2,0	-2,4
419 1	PAPIER, PAPPE, SCHREIBWAREN	115,3	113,5	125,5	4,0	0,8	4,3	0,8	2,8	0,5	3,0	3,5	0,2
419 41	BUECHERN, FACHZEIT- SCHRIFTEN, MUSIKALIEN	98,7	96,1	102,8	13,1	2,0	11,5	0,4	15,7	4,7	4,9	4,0	6,4
419 45	UNTERHALTUNGSZEITSCHRIF- TEN, ZEITUNGEN	101,7	102,9	100,5	3,8	1,9	4,5	0,5	3,2	3,3	2,5	2,4	2,5
419 4	BUECHERN, ZEITSCHRIFTEN, MUSIKALIEN	100,8	100,5	101,1	6,4	1,9	6,8	0,4	6,0	3,6	3,1	2,9	3,4
419 81	ROHSTOFFEN, HALB- U. FERTIGWAREN, OAS	105,0	104,2	113,6	5,3	-0,3	4,6	-0,6	12,8	2,9	4,5	4,1	8,4
419 82	ROHSTOFFEN U. HALBWAREN, OAS	130,2	125,9	176,9	-0,9	1,4	7,0	1,3	-37,0	1,6	4,4	11,3	-31,4
419 83	FERTIGWAREN, OAS	116,3	116,5	115,6	3,7	1,6	3,8	1,6	3,3	1,6	2,6	3,0	1,1
419 8	WAREN VERSCH. ART, OAS	112,1	111,4	116,5	4,1	0,8	4,3	0,6	3,0	1,9	3,4	3,9	1,0
419	PAP., DRUCKERZEUGN., WAREN VERSCH. ART, OAS	110,8	110,6	111,5	4,5	1,0	4,6	0,7	4,1	2,2	3,2	3,6	1,8
41	FERTIGWAREN	109,8	109,2	112,3	3,2	0,5	3,3	0,2	2,7	1,6	2,4	2,6	1,3
40/41	GROSSHANDEL	108,8	108,6	110,3	3,3	0,3	3,4	0,1	2,7	1,6	2,5	2,7	1,2

1) SYSTEMATIK DER WIRTSCHAFTSZWEIGE, AUSGABE 1979.

Fachserie 6:

Handel, Gastgewerbe, Reiseverkehr

Reihe 1: Großhandel

1.1: Beschäftigte und Umsatz im Großhandel (Meßzahlen)

Der Monatsbericht enthält Meßzahlen und Veränderungsraten für Voll- und Teilzeitbeschäftigte sowie Umsatz, die u.a. nach Wirtschaftszweigen gegliedert sind.

1.2: Beschäftigung, Umsatz, Wareneingang, Lagerbestand und Investitionen im Großhandel

Jährlich werden Angaben über Beschäftigung, Umsatz, Wareneingang, Lagerbestand, Investitionen sowie Aufwendungen für gemietete und gepachtete Sachanlagen veröffentlicht. Die Ergebnisse sind u.a. untergliedert nach Wirtschaftszweigen, Größenklassen und Absatzformen.

1.3: Warensortiment sowie Bezugs- und Absatzwege im Großhandel

Im Abstand von fünf bis sieben Jahren – zuletzt für das Geschäftsjahr 1986 – werden Angaben über die Zusammensetzung des Warensortiments im Großhandel erhoben. Diese Ergebnisse sind u.a. untergliedert nach Wirtschaftszweigen.

1.S: Sonderbeiträge

1.S.1: Umstellung auf ein neues Berichtssystem mit Zusammenfassung der Monatsergebnisse für den Großhandel 1980 bis 1983

1.S.2: Monatliche Repräsentativerhebung im Großhandel – Methode und Ergebnisse auf der Basis 1986 –

Reihe 2: Handelsvermittlung

Zweijährlich werden Angaben über Beschäftigung, Umsatz, Gesamtwert der gegen Provision vermittelten Waren, Investitionen sowie Aufwendungen für gemietete oder gepachtete Sachanlagen veröffentlicht. Die Ergebnisse sind u.a. untergliedert nach Wirtschaftszweigen, Größenklassen und Arten der Handelsvermittlung.

Reihe 3: Einzelhandel

3.1: Beschäftigte und Umsatz im Einzelhandel (Meßzahlen)

Der Monatsbericht enthält Meßzahlen und Veränderungsraten für Voll- und Teilzeitbeschäftigte sowie Umsatz, die u.a. nach Wirtschaftszweigen und Erscheinungsformen gegliedert sind.

3.2: Beschäftigung, Umsatz, Wareneingang, Lagerbestand und Investitionen im Einzelhandel

Jährlich werden Angaben über Beschäftigung, Umsatz, Wareneinkauf, Lagerbestand, Investitionen sowie Mieten und Pachten für Anlagegüter veröffentlicht. Die Ergebnisse sind untergliedert u.a. nach Wirtschaftszweigen, Größenklassen und Erscheinungsformen.

3.3: Warensortiment sowie Bezugswege im Einzelhandel

Im Abstand von fünf bis sieben Jahren – zuletzt für das Geschäftsjahr 1985 – werden Angaben über die Zusammensetzung des Warensortiments und die Bezugswege im Einzelhandel veröffentlicht. Die Ergebnisse sind u.a. untergliedert nach Wirtschaftszweigen und Erscheinungsformen.

3.S: Sonderbeiträge

3.S.1: Umstellung auf ein neues Berichtssystem mit Zusammenfassung der Monatsergebnisse für den Einzelhandel 1980 bis 1983

Reihe 4: Gastgewerbe

4.1: Beschäftigte und Umsatz im Gastgewerbe (Meßzahlen)

In monatlicher Erscheinungsfolge werden Angaben zur Umsatzentwicklung und Beschäftigtenzahl nach Betriebsarten veröffentlicht.

4.2: Beschäftigung, Umsatz, Wareneingang, Lagerbestand und Investitionen im Gastgewerbe

Zweijährlich werden Angaben über Beschäftigung, Umsatz, Wareneingang, Lagerbestand, Investitionen sowie Mieten und Pachten für Anlagegüter veröffentlicht. Die Ergebnisse sind u.a. untergliedert nach Betriebsarten und Größenklassen.

4.3: Warensortiment im Gastgewerbe

Im Abstand von fünf bis sieben Jahren – zuletzt für das Geschäftsjahr 1980 – werden Angaben über die Zusammensetzung des Warensortiments im Gastgewerbe veröffentlicht. Die Ergebnisse sind u.a. nach Wirtschaftszweigen untergliedert.

4.S: Sonderbeiträge

4.S.1: Umstellung auf ein neues Berichtssystem mit Zusammenfassung der Monatsergebnisse für das Gastgewerbe 1980 bis 1983

Reihe 5: Warenverkehr mit Berlin (West)

Der Jahresbericht enthält Angaben zum Warenverkehr mit Berlin (West) über die Transitwege. Die Nachweisungen erfolgen wert- und mengenmäßig in der Gliederung nach zusammengefaßten Warengruppen und mengenmäßig nach Verkehrsweisen und Übergangsstellen.

Reihe 6: Innerdeutscher Warenverkehr

Der Monatsbericht enthält Angaben über Lieferungen und Bezüge im Warenverkehr zwischen dem Gebiet der Bundesrepublik Deutschland vor dem 3.10.1990 und den neuen Bundesländern einschl. des Ostteils Berlins nach Warengruppen und ausgewählten Warenarten (Mengen und Werte).

Der Jahresbericht ist nach Warenarten tiefer gegliedert.

Reihe 7: Reiseverkehr

7.1: Beherbergung im Reiseverkehr

Monatlich werden die Ankünfte und Übernachtungen, darunter von Auslands-gästen in der Gliederung nach dem ständigen Wohnsitz, in allen Beherbergungs-stätten mit 9 und mehr Betten veröffentlicht. Weitere Gliederungsmerkmale sind u.a. Reisegebiete, Gemeindegruppen, Betriebsarten und Betriebsgrößenklassen. Außerdem werden Angaben über das jeweilige Bettenangebot und die Kapazitäts-auslastung nachgewiesen. Ergebnisse für das Winterhalbjahr werden im April-Bericht, für das Sommerhalbjahr im Oktober-Bericht und für das Kalenderjahr im Dezember-Bericht veröffentlicht.

7.2: Beherbergungskapazität

Der in 6-jährlichem Abstand (erstmalig für 1981) erscheinende Bericht enthält Angaben über Art, Größe und Ausstattung der Beherbergungsstätten mit 9 und mehr Betten. Die Ergebnisse sind u.a. untergliedert nach Reisegebieten, Gemeindegroßenklassen sowie Ausstattungs- und Preisklassen. Außerdem werden Strukturdaten über die Beherbergungskapazität der Campingplätze nachgewie-sen.

7.3: Urlaubs- und Erholungsreisen

Die jährliche Veröffentlichung bringt Zahlen über die Reisebeteiligung der Wohnbevölkerung sowie über Reisen. Die Angaben über Reisen (von 5 und mehr Tagen Dauer) sind u.a. untergliedert nach Reiseziel, Reisemonat, Verkehrsmittel und Unterkunftsart.

7.4: Grenzüberschreitender Reiseverkehr

Der jährliche Bericht enthält Nachweise über Einreisen im grenzüberschreiten-den Reiseverkehr nach Grenz- und Länderabschnitten sowie einzelnen Grenz-übergangsstellen. Außerdem werden Ein- und Ausreisen über die Grenze zur Deutschen Demokratischen Republik (einschl. Transitverkehr von und nach Berlin (West)) dargestellt.

Ergebnisse einmaliger Zählungen

Handels- und Gaststättenzählung 1985

Zu den Bereichen Großhandel, Handelsvermittlung, Einzelhandel und Gastge-werbe werden in mehreren Heften Ergebnisse für Unternehmen, Mehrbetriebsunternehmen sowie Arbeitsstätten veröffentlicht. – Die zu den gleichen Bereichen erschienenen Hefte aus der Handels- und Gaststättenzählung 1979 sind größtenteils noch lieferbar.

Karten

Im Zusammenhang mit der Handels- und Gaststättenzählung 1979 wurden folgende 4 Karten im Mehrfarbendruck erstellt:

Niederlassungsdichte des Einzelhandels

Umsatzdichte des Einzelhandels

Beschäftigte im Handel

Beschäftigte im Gastgewerbe

Systematiken

Systematik der Wirtschaftszweige mit Erläuterungen, Ausgabe 1979

Systematisches Güterverzeichnis für Produktionsstatistiken, Ausgabe 1989



STATISTISCHES BUNDESAMT

GUSTAV-STRESEMANN-RING 11

6200 WIESBADEN 1

Veröffentlichungen und Prospekte sind durch den Verlag METZLER-POESCHEL, Verlagsauslieferung Hermann Leins, Postfach 1152, 7408 Kusterdingen, erhältlich.