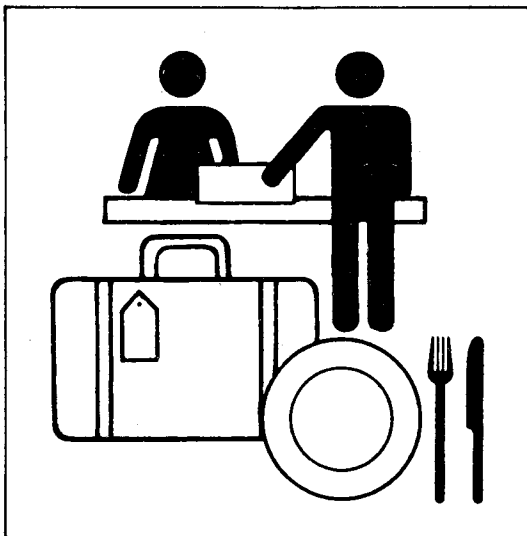


Statistisches Bundesamt

Handel, Gastgewerbe, Reiseverkehr



Fachserie **6**

Reihe 1.1

Beschäftigte und Umsatz im Großhandel
(Meßzahlen)

September 1990

Statistisches Bundesamt
Bibliothek - Dokumentation - Archiv

Metzler - Poeschel Stuttgart

Inhalt

Seite

1 Erläuterungen zur Großhandelsstatistik	3
2 Umsatz im September 1990	4
3 Mittelfristige Umsatzentwicklung im Großhandel	6

T a b e l l e n t e i l

1 Umsatzentwicklung (Meßzahlen) im Großhandel nach Wirtschaftszweigen in jeweiligen Preisen und in Preisen von 1985	7
2 Umsatzentwicklung (prozentuale Veränderung) im Großhandel nach Wirtschaftszweigen in jeweiligen Preisen und in Preisen von 1985	13
3 Umsatzentwicklung (Meßzahlen) im Großhandel in jeweiligen Preisen nach Arten des Großhandels und Absatzformen	19
4 Umsatzentwicklung (prozentuale Veränderung) im Großhandel nach ausgewählten Wirtschaftsklassen und Umsatzgrößenklassen	21
5 Entwicklung der Beschäftigtenzahl im Großhandel nach Arten des Großhandels	22
6 Entwicklung der Beschäftigtenzahl im Großhandel nach Absatzformen	22
7 Entwicklung der Beschäftigtenzahl im Großhandel nach Wirtschaftszweigen	23

Angaben für die Bundesrepublik Deutschland nach dem Gebietsstand vor dem 03.10.1990;
sie schließen Berlin (West) ein.

Abkürzungen

OAS = ohne ausgeprägten Schwerpunkt

ANG = anderweitig nicht genannt

Abweichungen in den Summen durch Runden
der Zahlen

Zeichenerklärung

- = nichts vorhanden

0 = weniger als die Hälfte von 1 in
der letzten besetzten Stelle,
jedoch mehr als nichts

. = Zahlenwert unbekannt oder
geheimzuhalten

x = Tabellenfach gesperrt, weil Aus-
sage nicht sinnvoll

Es wurde eine Arbeitsunterlage mit Ergebnissen der Umsatz- und Beschäftigten-
entwicklung von den Jahren 1980 bis 1990 (Meßzahlen) zusammengestellt.

Diese kann unter der Telefonnummer 0611/75-2423 bzw. 2286 angefordert werden.

Herausgeber:
Statistisches Bundesamt
Gustav-Stresemann-Ring 11
6200 Wiesbaden 1

Verlag:
Metzler-Poeschel Stuttgart

Verlagsauslieferung:
Hermann Leins GmbH & Co.
Verlags-KG
Holzwiesenstr. 2
7408 Kusterdingen
Telefon: 07071/33046
Telex: 7 262 891 mepo d
Telefax: 07071/33653

Erscheinungsfolge: monatlich

Erschienen im November 1990

Preis: DM 5,90 DM

Bestellnummer: 2060110 - 90109

Copyright: Statistisches Bundesamt, Wiesbaden 1990

Vervielfältigung - außer für gewerbliche Zwecke -
mit Quellenangabe gestattet.

Umweltfreundliches Papier aus 100 % Altpapier

Rechtsgrundlage

Die hier vorgelegten Daten werden aufgrund des Gesetzes über die Statistik im Handel und Gastgewerbe (Handelsstatistikgesetz) vom 10. November 1978 (BGBl. I S. 1733) repräsentativ in Verbindung mit dem Gesetz über die Statistik für Bundeszwecke (Bundesstatistikgesetz - BStatG) vom 22. Januar 1987 (BGBl. I S. 462, 565) erhoben.

Erhebungsbereich

Erfaßt werden die Unternehmen, deren wirtschaftlicher Schwerpunkt im Großhandel (Unterabteilung 40/41 der Systematik der Wirtschaftszweige, Ausgabe 1979) liegt.

Erhebungseinheit

Erhebungseinheit ist das rechtlich selbständige Unternehmen. Die Meldungen sind zu erstatten für das Gesamtunternehmen, d.h. einschließlich etwaiger inländischer Nebenbetriebe und großhandelsfremder Tätigkeiten. Als Unternehmen gelten auch rechtlich selbständige Glieder von Organkreisen (Mutter- und Tochtergesellschaften).

Erhebungsumfang

Befragt werden bis zu 10 000 Unternehmen, die repräsentativ, aus dem Material der Handels- und Gaststättenzählung 1985 ausgewählt worden sind. Beim Ziehen dieser Zufallsstichprobe blieben von den insgesamt 101 089 Großhandelsunternehmen, die am Stichtag 29.3.1985 ermittelt worden waren, die 47 940 Unternehmen unberücksichtigt, die 1984 weniger als 1 Million DM umgesetzt hatten. Die seit 1985 neugegründeten Unternehmen werden laufend repräsentativ in den Berichtskreis eingeschleust.

Erhebungsmethode

Die Großhandelsstatistik wird zentral durchgeführt. Die Angaben werden vom Statistischen Bundesamt erhoben. Landesergebnisse werden an die Statistischen Landesämter weitergeleitet, die teilweise eigene Großhandelsberichte herausgeben.

Erhebungs- und Darstellungsmerkmale

In den monatlichen Erhebungen werden der U m s a t z (ohne Umsatzsteuer) und die Anzahl der V o l l - sowie der T e i l z e i t b e s c h ä f t i g t e n erfaßt. Von Berichtsunternehmen, die Niederlassungen in verschiedenen Bundesländern unterhalten, werden die Merkmale auch in der Untergliederung nach Bundesländern angefordert.

Ergebnisdarstellung

Erste vorläufige Ergebnisse der Großhandelsstatistik über die Umsatzentwicklung werden im Interesse einer aktuellen Berichterstattung zunächst in einer Pressemitteilung veröffentlicht. Bei den in der Pressemitteilung angegebenen Zahlen für den Berichtsmonat handelt es sich um Ergebnisse, die auf den bis zum Zeitpunkt der ersten Aufbereitung eingegangenen Meldungen der an der Berichterstattung beteiligten Unternehmen beruhen; nicht vorliegende Angaben werden maschinell geschätzt. Im später erscheinenden Monatsbericht sind bei der Berechnung der Maßzahlen auch noch die Meldungen berücksichtigt, die nach Abschluß der Aufbereitung für die Pressemitteilung eingegangen sind.

Im Interesse einer möglichst genauen Darstellung der Ergebnisse in Zeitreihen werden die Daten des Monatsberichts mit Maßzahlen laufend anhand der nach Abschluß dieses Berichtes verspätet eingehenden Firmenmeldungen korrigiert. Diese Korrekturen können aber aus technischen Gründen nur in nachfolgenden Monatsberichten dargestellt werden.

Die Ergebnisse der Großhandelsstatistik werden in der Gliederung der Systematik der Wirtschaftszweige, Ausgabe 1979, dargestellt, also nach den Unterabteilungen "Rohstoffe und Halbwaren" und "Fertigwaren", die in je sieben Wirtschaftsgruppen unterteilt sind. Unterhalb der Gruppenebene werden Ergebnisse für ausgewählte Wirtschaftsklassen veröffentlicht, soweit dies stichprobentheoretisch vertretbar erscheint. Darüber hinaus werden im Rahmen der monatlichen Großhandelsstatistik Ergebnisse bereitgestellt in der Gliederung nach nationalen und internationalen Aktivitäten, also Binnenhandel, Außenhandel und Globalhandel sowie über den Produktions- und den Konsumtionsverbindungshandel beim Binnen- und Außenhandel.

Grundsätzlich ist zu beachten, daß auch Veränderungen im Berichtsfirmenkreis, dazu gehören neben Betriebsstillegungen auch rechtliche Unternehmensveränderungen wie Fusion, Unternehmensteilung u.ä. die Großhandelsergebnisse beeinflussen können. I.d. Regel macht sich das dann nur in den einzelnen Branchenergebnissen bemerkbar.

Definitionen

Umsatz

Umsatz ist der Gesamtbetrag der abgerechneten Lieferungen und sonstigen Leistungen (ohne Umsatzsteuer) einschließlich Eigenverbrauch, Verkäufen an Betriebsangehörige sowie einschließlich gesondert in Rechnung gestellter Kosten für Fracht, Porto, Verpackung usw., ohne Rücksicht auf den Zahlungseingang und die Steuerpflicht.

Der Umsatz schließt auch Erlöse aus Kommissions- oder Strekengeschäften, Provisionen und Kostenvergütungen aus der Vermittlung von Waren (nicht den Wert der vermittelten Waren) einschl. Delkredereprovisionen, aber ohne durchlaufende Posten (z.B. im Auftrag der Lieferanten vereinnahmte Zahlungen) sowie Zusatzzerlöse ein.

Nicht dazu gehören jedoch Erlöse aus Land- und Forstwirtschaft sowie außerordentliche Erträge (z.B. aus dem Verkauf von Anlagevermögen) und betriebsfremde Erträge (z.B. Einnahmen aus Vermietung und Verpachtung von betriebsfremd genutzten Gebäuden und Gebäudeteilen, Zinserträge aus nicht betriebsnotwendigem Kapital oder Erträge aus Beteiligungen).

An Kunden gewährte Skonti und Erlösschmälerungen (z.B. Preisnachlässe, Rabatte, Jahresrückvergütungen, Boni) sind bei der Ermittlung des Umsatzes abzusetzen.

Bei umsatzsteuerlichen Organschaften sind auch die von der Muttergesellschaft oder den Tochtergesellschaften getätigten Innenumsätze mit anzugeben.

Beschäftigte

Beschäftigte sind tätige Inhaber, unbezahlt mithelfende Familienangehörige sowie sämtliche Arbeitnehmer. Dazu gehören auch vorübergehend Abwesende (z.B. Kranke, Urlauber) und Teilzeitbeschäftigte.

Teilzeitbeschäftigte

Teilzeitbeschäftigte sind Personen, deren durchschnittliche Arbeitszeit kürzer ist als die orts-, branchen- oder betriebsübliche Wochenarbeitszeit.

Absatzformen des Großhandels

- Streckengroßhandel

Von den Großhandelsumsätzen entfallen mehr als 50 % auf Streckengeschäfte. Das Streckengeschäft ist ein "Eigen-geschäft", bei dem die Ware vom Vorlieferanten zum Abnehmer befördert wird, ohne daß sie - obgleich vom Handelsunternehmen als Wareneingang verbucht - von diesem eingelagert wird. Zollager sowie Lager im Freihafen und im Ausland gelten hier nicht als Lager.

- Lagergroßhandel

Von den Großhandelsumsätzen entfallen höchstens 50 % auf Streckengeschäfte.

Arten des Großhandels

- Binnengroßhandel

Von Warenbezügen und Großhandelsumsätzen entfallen höchstens je 50 % auf Geschäfte mit dem Ausland.

- Produktionsverbindungshandel

Der Großhandelsumsatz wird weniger als zur Hälfte mit dem inländischen Einzelhandel getätigt.

- Konsumtionsverbindungshandel

Der Großhandelsumsatz wird mindestens zur Hälfte mit dem inländischen Einzelhandel getätigt.

- Außenhandel

Von den Warenbezügen oder von den Großhandelsumsätzen entfallen mehr als 50 % auf Geschäfte mit dem Ausland.

- Einfuhrhandel

Die Waren werden überwiegend aus dem Ausland bezogen, ihr Absatz erfolgt mindestens zur Hälfte im Inland.

- Produktionsverbindungshandel

Der Großhandelsumsatz wird weniger als zur Hälfte mit dem inländischen Einzelhandel getätigt.

- Konsumtionsverbindungshandel

Der Großhandelsumsatz wird mindestens zur Hälfte mit dem inländischen Einzelhandel getätigt.

- Ausfuhrhandel

Die Waren werden mindestens zur Hälfte nicht aus dem Ausland bezogen, ihr Absatz erfolgt jedoch überwiegend im Ausland.

- Globalhandel

Der Bezug und der Absatz der Waren erfolgen überwiegend aus dem bzw. in das Ausland.

2 Umsatz im September 1990

Die Großhandelsunternehmen im Bundesgebiet setzten im September 1990 79,2 Mrd. DM um. Das waren 4,6 Mrd. DM oder 6,1 % mehr als im September 1989. Real - in Preisen von 1985 gerechnet - ergab sich ein Umsatzzuwachs von 5,8 %.

Der Großhandel mit Rohstoffen und Halbwaren erzielte im September 1990 einen Umsatz in Höhe von 31,1 Mrd. DM (nominal: + 2,6 %; real: + 3,2 %). In den diesem Bereich zugehörigen sieben Wirtschaftsgruppen wurden folgende Veränderungsdaten gegenüber dem Vorjahresmonat ermittelt:

Großhandel mit	September 1990 gegenüber September 1989	
	nominal	real
Getreide, Futter- und Düngemitteln, Tieren	- 3,2	+ 4,3
textil. Rohstoffen u. Halb- waren, Häuten usw.	- 17,0	- 0,6
techn. Chemikalien; Rohdrogen, Kautschuk	- 2,2	- 0,2
festen Brennstoffen, Mineralölerzeugnissen	+ 12,3	- 0,7
Erzen, Stahl, NE-Metallen usw.	+ 0,2	+ 5,2
Holz, Baustoffen, Instal- lationsbedarf	+ 8,5	+ 4,4
Altmaterial, Reststoffen	- 11,3	+ 20,5

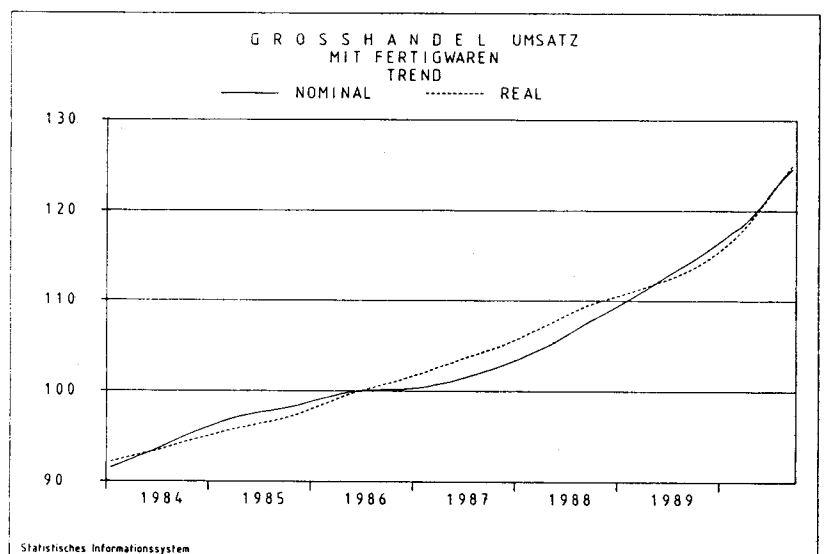
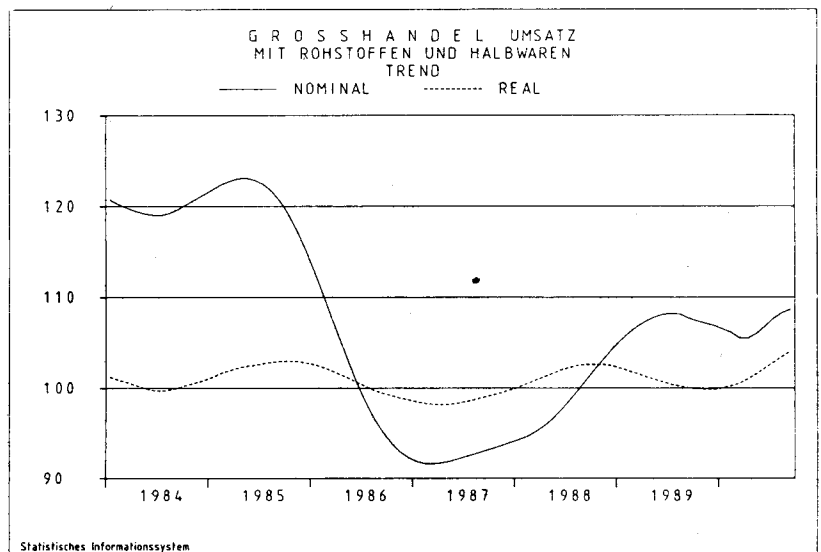
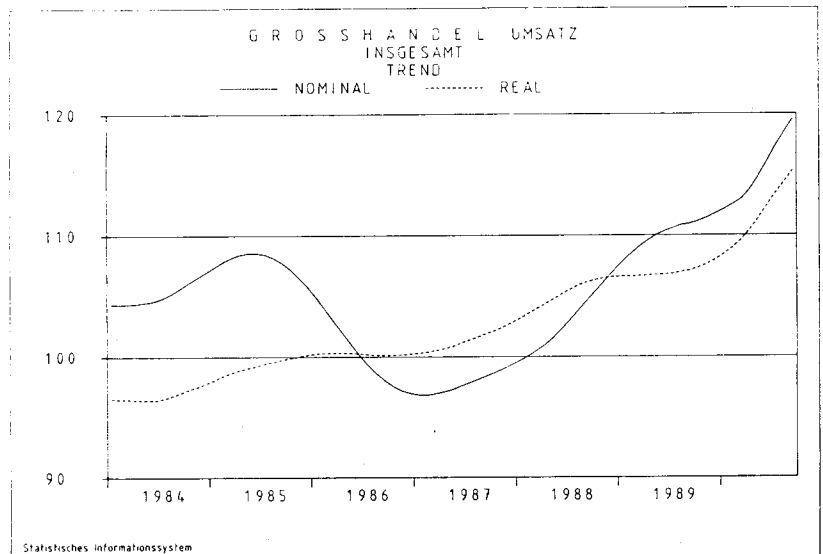
Der Großhandel mit Fertigwaren setzte 48,0 Mrd. DM um. Damit wurde gegenüber dem Vorjahresmonat sowohl nominal als auch real eine Umsatzsteigerung erzielt (nominal: + 8,6 %; real: + 7,8 %). In den sieben diesem Bereich zugehörigen Wirtschaftsgruppen ergaben sich folgende Veränderungsdaten:

Großhandel mit	September 1990 gegenüber September 1989	
	nominal	real
Nahrungsmitteln, Getränken, Tabakwaren	+ 9,8	+ 9,5
Textilien, Bekleidung, Schuhen, Lederwaren	+ 11,7	+ 10,2
Metallwaren, Einrichtungs- gegenständen	+ 9,5	+ 8,2
feinmech. u. opt. Erzeugn., Schmuck usw.	+ 10,7	+ 8,8
Fahrzeugen, Maschinen, techn. Bedarf	+ 8,6	+ 7,3
pharmazeut., kosmet. u.ä. Erzeugnisse	+ 9,1	+ 9,9
Papier, Druckerzeugn., Waren versch. Art	+ 1,1	+ 0,1

Die konjunkturelle Entwicklung der Umsätze im Großhandel

Es handelt sich um Ergebnisse der Zeitreihenanalyse nach dem "Berliner Verfahren" (Version 4). Das Verfahren zerlegt die Originalwerte (-reihe) in eine Trend-Konjunktur-Komponente, eine Saison- und Kalenderkomponente sowie in eine Restkomponente. Die Trend-Konjunktur-Komponente des Berliner Verfahrens wird häufig als Konjunkturindikator eingesetzt, da sie die mittel- bis langfristige "Grundtendenz" der Reihe anzeigt. Grundsätzlich ist zu beachten, daß die Schätzung der Zeitreihenkomponenten am aktuellen Rand (etwa für die letzten 3 Monate) mit gewissen Unsicherheiten über die Entwicklung behaftet ist.

Das "Berliner Verfahren" ist aus der Zusammenarbeit der Technischen Universität, Berlin, mit dem Deutschen Institut für Wirtschaftsforschung, Berlin, hervorgegangen. Siehe: Nullau B., Heiler S., Wäsch P., Meissner B., Filip D.: Das "Berliner Verfahren". Ein Beitrag zur Zeitreihenanalyse. In DIW-Beiträge zur Strukturforchung, Heft 7, Berlin 1969.



3 Mittelfristige Umsatzentwicklung im Großhandel*)
Ergebnisse auf der Basis 1986 = 100

Zeitraum	Großhandel insgesamt		Rohstoffe und Halbwaren		Fertigwaren		Großhandel insgesamt	Rohstoffe und Halbwaren	Fertigwaren
	in jeweiligen Preisen		in jeweiligen Preisen		in jeweiligen Preisen		in Preisen des Jahres 1985		
	Mrd. DM 1)	% 2)	Mrd. DM 1)	% 2)	Mrd. DM 1)	% 2)	% 2)		
1988	815,5	+ 5,6	325,6	+ 6,2	489,9	+ 5,3	+ 4,6	+ 4,1	+ 5,2
1989	872,7	+ 7,0	354,1	+ 8,8	518,7	+ 5,9	+ 1,1	- 1,9	+ 3,6
1988 1. Halbjahr	392,8	+ 5,2	156,8	+ 4,7	236,0	+ 5,5	+ 4,9	+ 4,0	+ 5,7
2. Halbjahr	422,7	+ 6,1	168,8	+ 7,7	254,0	+ 5,1	+ 4,5	+ 4,0	+ 4,9
1989 1. Halbjahr	428,2	+ 9,0	177,8	+ 13,4	250,4	+ 6,1	+ 2,1	- 0,3	+ 4,1
2. Halbjahr	444,5	+ 5,2	176,3	+ 4,4	268,3	+ 5,6	+ 0,2	- 3,6	+ 3,2
1990 1. Halbjahr	438,9	+ 2,5	172,0	- 3,3	267,0	+ 6,6	+ 2,5	- 0,4	+ 4,9
1987 1. Quartal	180,5	- 6,6	71,6	- 16,1	108,9	+ 0,9	+ 0,9	- 2,2	+ 3,6
2. Quartal	193,0	- 5,3	78,2	- 11,8	114,8	- 0,3	- 1,6	- 5,6	+ 2,0
3. Quartal	193,3	+ 0,6	77,9	- 1,9	115,4	+ 2,4	+ 1,9	- 1,7	+ 5,0
4. Quartal	205,1	+ 2,8	78,9	+ 2,9	126,3	+ 2,9	+ 2,1	+ 0,1	+ 3,7
1988 1. Quartal	190,8	+ 5,7	74,4	+ 3,9	116,4	+ 6,9	+ 5,8	+ 4,4	+ 7,0
2. Quartal	202,0	+ 4,7	82,4	+ 5,4	119,6	+ 4,2	+ 4,1	+ 3,8	+ 4,2
3. Quartal	203,5	+ 5,3	82,8	+ 6,3	120,7	+ 4,6	+ 4,0	+ 3,3	+ 4,7
4. Quartal	219,3	+ 6,9	86,0	+ 9,0	133,3	+ 5,5	+ 4,9	+ 4,7	+ 5,0
1989 1. Quartal	206,5	+ 8,2	85,5	+ 14,9	121,0	+ 4,0	+ 1,5	+ 0,4	+ 2,4
2. Quartal	221,7	+ 9,8	92,2	+ 11,9	129,5	+ 8,3	+ 2,8	- 1,0	+ 5,9
3. Quartal	213,6	+ 5,0	87,6	+ 5,8	126,0	+ 4,4	- 0,6	- 3,3	+ 1,8
4. Quartal	231,0	+ 5,3	88,7	+ 3,1	142,3	+ 6,8	+ 0,8	- 3,8	+ 4,5
1990 1. Quartal	214,9	+ 4,1	84,6	- 1,1	130,4	+ 7,8	+ 3,6	+ 0,6	+ 6,0
2. Quartal	223,9	+ 1,0	87,4	- 5,2	136,5	+ 5,4	+ 1,4	- 1,3	+ 3,8
3. Quartal	233,6	+ 9,4	90,0	+ 2,7	143,6	+ 14,0	+ 8,7	+ 4,4	+ 12,3
1988 September	72,5	+ 5,4	29,1	+ 5,1	43,4	+ 5,6	+ 3,3	+ 1,0	+ 5,4
Oktober	71,8	+ 2,1	28,8	+ 2,9	43,0	+ 1,7	+ 1,0	+ 0,3	+ 1,6
November	73,3	+ 9,9	28,5	+ 10,9	44,7	+ 9,0	+ 8,0	+ 7,4	+ 8,4
Dezember	74,2	+ 8,8	28,6	+ 13,0	45,6	+ 6,3	+ 5,9	+ 6,9	+ 5,2
1989 Januar	64,1	+ 12,9	26,9	+ 18,0	37,2	+ 9,4	+ 6,0	+ 3,6	+ 7,9
Februar	65,7	+ 6,3	27,0	+ 12,5	38,6	+ 1,8	- 0,3	- 1,5	+ 0,8
März	76,7	+ 6,2	31,6	+ 14,1	45,1	+ 1,3	- 0,4	- 0,5	- 0,4
April	73,2	+ 11,8	30,7	+ 13,7	42,5	+ 10,4	+ 4,5	+ 0,0	+ 8,3
Mai	72,0	+ 7,3	29,9	+ 11,2	42,1	+ 4,7	+ 0,3	- 1,9	+ 2,2
Juni	76,5	+ 10,2	31,6	+ 10,9	44,9	+ 9,8	+ 3,3	- 0,9	+ 7,1
Juli	67,2	+ 6,0	27,6	+ 5,7	39,6	+ 6,5	- 0,1	- 4,5	+ 3,6
August	71,8	+ 6,1	29,6	+ 7,2	42,2	+ 5,5	+ 1,4	- 0,2	+ 2,9
September	74,6	+ 2,9	30,3	+ 4,1	44,3	+ 2,1	- 2,8	- 5,2	- 0,9
Oktober	79,1	+ 10,2	31,7	+ 10,1	47,4	+ 10,2	+ 4,5	+ 0,6	+ 7,6
November	77,8	+ 6,1	30,1	+ 5,6	47,7	+ 6,7	+ 2,0	- 1,3	+ 4,4
Dezember	74,0	- 0,3	26,9	- 5,9	47,1	+ 3,3	- 3,8	- 10,8	+ 1,5
1990 Januar	67,7	+ 5,6	27,1	+ 0,7	40,6	+ 9,1	+ 4,4	+ 0,9	+ 7,3
Februar	67,3	+ 2,4	26,4	- 2,2	41,0	+ 6,2	+ 2,7	+ 0,5	+ 4,3
März	80,0	+ 4,3	31,1	- 1,6	48,8	+ 8,2	+ 3,8	+ 0,4	+ 6,5
April	72,6	- 0,8	28,4	- 7,5	44,2	+ 4,0	- 0,6	- 4,0	+ 2,3
Mai	78,4	+ 8,9	30,5	+ 2,0	47,8	+ 13,5	+ 8,8	+ 5,5	+ 11,5
Juni	73,0	- 4,6	28,5	- 9,8	44,5	- 0,9	- 3,5	- 5,4	- 2,0
Juli	75,6	+ 12,5	28,4	+ 2,9	47,2	+ 19,2	+ 12,5	+ 7,2	+ 16,7
August	78,9	+ 9,9	30,5	+ 3,0	48,4	+ 14,7	+ 8,3	+ 2,8	+ 12,8
September	79,2	+ 6,1	31,1	+ 2,6	48,0	+ 8,6	+ 5,9	+ 3,2	+ 7,8
Januar - September ..	672,5	+ 4,8	262,0	- 1,3	410,5	+ 9,1	+ 4,6	+ 1,2	+ 7,4

*) Die Ergebnisse werden - bedingt durch die Nachmeldungen - monatlich rückwirkend (bis 24 Monate) korrigiert.

- 1) Hochgerechnete Ergebnisse für Unternehmen mit einem Jahresumsatz ab 1 Mill. DM.
2) Veränderung gegenüber Vorjahreszeitraum.

TABELLENTEIL
1 UMSATZENTWICKLUNG IM GROSSHANDEL NACH WIRTSCHAFTSZWEIGEN
1986 = 100

NUMMER DER SYSTEMATIK 1)	WIRTSCHAFTSGLIEDERUNG	UMSATZ							
		SEP.	SEP.	AUG.	JAN./SEP.	SEP.	SEP.	AUG.	JAN./SEP.
		1990	1989	1990	1990	1990	1989	1990	1990
GROSSHANDEL MIT ...		IN JEWEILIGEN PREISEN				IN PREISEN DES JAHRES 1985			
401 GROSSHANDEL MIT GETREIDE, FUTTER- U. DUENGEMITTELN, TIEREN									
401 11	GETREIDE, FUTTER- U. DUENGEMITTELN, OAS	95,5	100,7	113,4	105,5	110,6	113,2	131,8	119,5
401 14	GETREIDE, SAATEN, FUTTERMITTELN	84,1	82,4	92,7	87,5	107,2	96,8	118,3	106,3
401 17	DUENGEMITTELN	92,1	82,0	68,3	96,6	108,0	97,5	80,1	113,5
401 1	GETREIDE, FUTTER- U. DUENGEMITTELN	90,0	90,8	100,5	96,5	108,8	104,4	121,9	112,9
401 3	BLUMEN, PFLANZEN, BLUMENBINDEREIBEDARF	136,1	123,9	93,4	123,7	150,1	146,6	105,4	117,0
401 51	LEBENDEM VIEH	94,7	107,2	98,5	97,3	96,9	92,7	98,6	95,8
401 55	SONST. LEBENDEN TIEREN, ZOOLOG. BEDARF
401 5	LEBENDEN TIEREN, ZOOLOG. BEDARF	95,9	107,9	100,7	98,6	98,6	94,0	101,4	97,5
401	GETREIDE, FUTTER- U. DUENGEMITTELN, TIEREN	93,3	96,3	100,3	98,1	107,9	103,5	116,0	109,2
402 GROSSHANDEL MIT TEXTIL. ROHSTOFFEN U. HALBWAREN, HAEUTEN USW									
402 11	GARNEN (OH. HAND- ARBEITSGARNE U.AE.)
402 14	WOLLE, TIERHAAREN	64,0	130,0	54,5	86,4	68,3	102,1	57,5	81,5
402 17	BAUMWOLLE	94,6	97,6	85,5	92,3	80,0	71,0	70,9	76,1
402 19	SONST. TEXTIL. ROHSTOFFEN U. HALBWAREN	104,2	96,5	85,6	101,4	100,3	87,8	81,9	94,3
402 1	TEXTIL. ROHSTOFFEN U. HALBWAREN	92,2	103,2	79,3	94,9	85,4	83,1	72,8	84,1
402 5	HAEUTEN, FELLE	88,7	107,5	74,1	90,9	110,8	100,0	85,0	93,7
402 7	LEDER
402 8	ROHTABAK
402	TEXTIL. ROHSTOFFEN U. HALBWAREN, HAEUTEN USW	90,5	109,0	79,9	93,5	93,2	93,7	79,2	87,9
404 GROSSHANDEL MIT TECHN. CHEMIKALIEN, ROHDROGEN, KAUTSCHUK									
404 1	TECHN. CHEMIKALIEN, ROHDROGEN	122,5	124,2	117,9	118,6	123,8	122,9	119,9	119,9
404 6	ROHEN TECHN. FETTEN U. OELEN, KAUTSCHUK	90,0	116,1	93,6	99,5	91,6	115,7	95,9	101,4
404	TECHN. CHEMIKALIEN, ROHDROGEN, KAUTSCHUK	121,0	123,8	116,8	117,7	122,3	122,6	118,8	119,1
405 GROSSHANDEL MIT FEST. BRENNSTOFFEN, MINERALOELERZEUGNISSEN									
405 1	FEST. BRENNSTOFFEN, MINERALOELERZEUGN., OAS	51,4	53,8	53,3	47,7	46,5	53,5	50,2	47,8
405 4	FEST. BRENNSTOFFEN	60,8	65,8	55,4	56,6	61,8	68,1	56,8	58,7
405 7	MINERALOELERZEUGNISSEN	105,3	92,4	104,6	89,4	90,8	90,9	95,9	88,6
405	FEST. BRENNSTOFFEN, MINERALOELERZEUGNISSEN	100,0	89,1	99,0	85,5	88,2	88,8	92,6	86,0
406 GROSSHANDEL MIT ERZEN, STAHL, NE-METALLEN USW									
406 11	EISENERZEN
406 1	ERZEN
406 41	ROHEISEN
406 45	EISEN (OH. ROHEISEN) U. STAHL U. -HALBZEUG	112,2	119,8	113,0	112,9	107,9	113,7	108,3	108,4

1) SYSTEMATIK DER WIRTSCHAFTSZWEIGE, AUSGABE 1979.

1 UMSATZENTWICKLUNG IM GROSSHANDEL NACH WIRTSCHAFTSZWEIGEN

1986 = 100

NUMMER DER SYSTEMATIK 1)	WIRTSCHAFTSGLIEDERUNG	UMSATZ							
		SEP.	SEP.	AUG.	JAN./SEP.	SEP.	SEP.	AUG.	JAN./SEP.
		1990	1989	1990	1990	1990	1989	1990	1990
	GROSSHANDEL MIT	IN JEWEILIGEN PREISEN				IN PREISEN DES JAHRES 1985			
406 4	EISEN U. STAHL U. -HALBZEUG	112,2	120,3	113,5	113,2	107,8	114,0	108,6	108,6
406 71	NE-METALLEN	155,4	130,5	122,1	122,2	114,3	82,9	91,1	91,1
406 75	NE-METALLHALBZEUG	142,4	149,7	122,3	136,5	115,8	113,1	100,3	112,2
406	NE-METALLEN U. -HALBZEUG	153,6	133,1	122,1	124,1	114,5	86,7	92,3	93,7
406	ERZEN, STAHL, NE-METALLEN USW	124,1	123,8	115,2	116,2	110,7	105,2	102,8	103,9
407 GROSSHANDEL MIT HOLZ, BAUSTOFFEN, INSTALLATIONSBEDARF									
407 11	ROHHOLZ	96,8	113,8	87,6	104,1	86,3	108,4	78,1	93,4
407 14	SCHNITTHOLZ	124,6	112,4	121,0	116,4	112,0	107,0	108,7	104,8
407 17	SONST. HOLZHALBWAREN, BAUELEMENTEN A. HOLZ	117,8	115,5	112,6	115,2	106,9	110,1	102,0	105,1
407 1	HOLZ U. -HALBWAREN, BAUELEMENTEN A. HOLZ	117,3	114,1	112,1	114,0	105,8	108,7	101,1	103,3
407 4	BAUSTOFFEN, BAUELEMENTEN A. MINERAL. STOFFEN	146,6	136,6	148,4	131,0	139,7	133,3	141,5	125,6
407 6	FLACHGLAS	162,0	144,4	135,6	129,0	126,7	117,9	106,1	102,8
407 81	INSTALLATIONSBEDARF F. GAS U. WASSER	152,2	138,4	146,1	136,0	132,4	127,0	127,3	120,7
407 85	INSTALLATIONSBEDARF F. HEIZUNG	140,1	113,6	123,5	112,7	121,5	104,1	107,4	99,7
407 8	INSTALL. BEDARF F. GAS, WASSER U. HEIZUNG	147,8	129,6	138,0	127,7	128,5	118,8	120,2	113,2
407	HOLZ, BAUSTOFFEN, INSTALLATIONSBEDARF	141,7	130,6	138,2	126,8	129,8	124,3	127,0	117,3
408 GROSSHANDEL MIT ALTMATERIAL, RESTSTOFFEN									
408 31	EISEN- U. STAHLSCROTT	121,8	141,6	114,4	128,5	115,5	110,9	103,8	115,4
408 35	NE-METALLSCROTT	257,1	283,3	253,2	230,0	198,1	183,6	195,7	179,1
408 3	SCROTT	158,4	179,9	152,0	155,9	138,1	130,8	128,9	132,8
408 71	ALTMATERIAL, RESTSTOFFEN, OAS
408 74	LUMPEN, TEXTIL, RESTSTOFFEN
408 77	ALTPAPIER U. -PAPPE, RESTSTOFFE A. PAPIER U. PAPPE	139,0	146,1	131,4	136,3	282,8	114,7	263,4	219,8
408 79	SONST. ALTMATERIALIEN U. RESTSTOFFEN, ANG
408 7	SONST. ALTMATERIALIEN U. RESTSTOFFEN	116,6	121,0	102,5	113,4	227,6	107,2	205,0	181,4
408	ALTMATERIAL, RESTSTOFFEN	153,4	172,9	146,0	150,9	152,9	126,9	141,5	140,8
40	ROHSTOFFEN U. HALBWAREN	113,2	110,3	110,9	105,8	105,8	102,5	105,8	101,6
411 GROSSHANDEL MIT NAHRUNGSMITTELN, GETRAENKEN, TABAKWAREN									
411 1	NAHRUNGSMITTELN, GETRAEN- KEN, TABAKWAREN, OAS	120,5	104,4	129,9	116,4	120,2	105,4	128,9	114,9
411 21	SPEISE- UND INDUSTRIE- KARTOFFELN	134,9	140,5	128,8	156,0	121,8	89,5	110,9	98,1
411 25	GEMUESE, OBST, FRUECHTEN	125,0	90,1	133,9	128,3	116,9	98,0	118,6	113,4
411 2	SPEISE- U. INDUSTRIE- KARTOFFELN, GEMUESE, OBST	125,5	92,6	133,6	129,7	117,1	97,6	118,3	112,8
411 31	ZUCKER	106,6	82,5	107,2	104,7	107,8	83,1	107,9	105,9
411 33	SUESSWAREN	117,6	105,5	112,4	103,3	127,0	114,0	121,6	111,7
411 3	ZUCKER, SUESSWAREN	111,3	92,4	109,4	104,1	115,9	96,2	113,7	108,3

SYSTEMATIK DER WIRTSCHAFTSZWEIGE, AUSGABE 1979.

1 UMSATZENTWICKLUNG IM GROSSHANDEL NACH WIRTSCHAFTSZWEIGEN

1986 = 100

NUMMER DER SYSTEMATIK 1)	WIRTSCHAFTSGLIEDERUNG	UMSATZ							
		SEP.	SEP.	AUG.	JAN./SEP.	SEP.	SEP.	AUG.	JAN./SEP.
		1990	1989	1990	1990	1990	1989	1990	1990
	GROSSHANDEL MIT ...	IN JEWEILIGEN PREISEN				IN PREISEN DES JAHRES 1985			
411 41	MILCHERZEUGNISSEN, FETTWAREN	107,4	107,0	115,2	108,5	106,6	101,5	114,5	106,2
411 45	EIERN	110,1	112,2	112,6	113,8	102,7	100,6	117,6	105,3
411 4	MILCHERZEUGNISSEN, FETTWAREN, EIERN	107,6	107,4	115,0	108,9	106,3	101,5	114,7	106,1
411 51	WILD, GEFLUEGEL	138,4	144,5	131,7	126,2	142,2	143,7	134,6	128,4
411 55	FLEISCH, FLEISCHWAREN	105,4	118,1	122,0	108,3	111,5	107,4	123,9	109,9
411 5	WILD, GEFLUEGEL, FLEISCH, FLEISCHWAREN	107,5	119,7	122,7	109,4	113,4	109,7	124,6	111,0
411 61	KAFFEE, TEE, ROHKAKAO	66,4	70,0	70,1	64,3	109,7	109,5	116,4	106,8
411 65	GEWUERZEN
411 6	KAFFEE, TEE, ROHKAKAO, GEWUERZEN	65,5	69,5	68,7	63,1	106,2	106,8	112,2	103,1
411 71	MEHL
411 75	FISCHEN, FISCH- ERZEUGNISSEN	148,4	129,9	145,8	136,6	137,4	142,0	132,4	125,8
411 79	SONST. NAHRUNGSMITTELN, ANG	118,3	106,3	121,6	111,2	120,1	113,6	121,9	114,0
411 7	SONST. NAHRUNGSMITTELN	124,2	111,0	126,7	116,6	123,4	119,1	124,3	116,4
411 81	WEIN	119,1	107,2	111,3	101,5	117,9	108,0	110,1	100,6
411 83	SPIRITUOSEN	123,5	109,8	133,8	123,2	123,2	111,5	133,7	123,9
411 87	BIER, ALKOHOLFR. GETRAENKEN	135,6	123,3	184,8	141,3	123,7	115,5	168,5	130,0
411 8	GETRAENKEN	129,0	116,5	155,8	127,2	122,0	112,8	146,5	120,9
411 9	TABAKWAREN	122,5	114,5	136,3	124,5	111,7	107,9	124,3	113,9
411	NAHRUNGSMITTELN, GETRAENKEN, TABAKWAREN	114,6	104,3	124,8	113,1	116,1	106,0	124,7	112,6
412 GROSSHANDEL MIT TEXTILIEN, BEKLEIDUNG, SCHUHEN, LEDERWAREN									
412 1	TEXTIL., BEKLEIDG., SCHUHEN, LEDERWAREN, OAS	153,3	139,7	170,1	130,1	149,5	138,0	168,0	127,6
412 2	METERWARE F. BEKLEIDUNG U. WAESCHE	124,4	99,8	117,0	111,4	121,4	97,7	114,6	108,8
412 3	OBERBEKLEIDUNG	153,1	131,6	151,6	120,8	151,1	132,2	153,8	120,5
412 41	HERREN-, DAMEN- U. KINDERWAESCHE, NIEDERW.
412 45	PULLOV., SAEUGL. BEKLEIDG., KURZW. U. AE.	117,6	105,7	142,2	90,8	113,8	103,1	137,8	88,1
412 4	HERREN-, DAMEN- U. KINDERWAESCHE USW	118,8	106,8	137,9	94,5	114,9	104,3	133,6	91,6
412 5	KOPFBEDECKUNGEN, BEKLEIDUNGSZUBEHOER
412 6	KUERSCHNERWAREN	46,9	69,9	35,1	36,0	45,5	68,7	34,3	35,1
412 71	HEIMTEXTILIEN, BODENBELAEGEN	128,6	125,7	110,8	116,3	121,7	121,0	104,9	110,2
412 74	BETTWAREN
412 77	HAUS- U. TISCHWAESCHE
412 7	HEIM- U. HAUSTEXTIL., BODENBELAEGEN, BETTWAREN	127,6	125,5	109,8	115,3	121,3	121,3	104,4	109,7
412 8	SCHUHEN	141,1	117,5	155,1	120,0	133,8	113,3	147,8	115,3
412 91	LEDER- U. TAESCHNERWAREN (OH. SCHUHE)	151,1	119,0	130,7	122,8	146,5	117,0	128,1	119,8
412 95	GALANTERIEWAREN, GESCHENKARTIKELN	208,0	177,8	142,1	139,4	201,3	174,2	138,9	135,9

1)SYSTEMATIK DER WIRTSCHAFTSZWEIGE, AUSGABE 1979.

1 UMSATZENTWICKLUNG IM GROSSHANDEL NACH WIRTSCHAFTSZWEIGEN

1986 = 100

NUMMER DER SYSTE- MATIK 1)	WIRTSCHAFTSGLIEDERUNG	UMSATZ							
		SEP.	SEP.	AUG.	JAN./SEP.	SEP.	SEP.	AUG.	JAN./SEP.
		1990	1989	1990	1990	1990	1989	1990	1990
	GROSSHANDEL MIT ...	IN JEWELIGEN PREISEN				IN PREISEN DES JAHRES 1985			
412 9	LEDER-, TAESCHNER- U. GALANTERIEW. (OH. SCHUHE)	185,7	154,8	137,6	132,9	179,8	151,8	134,7	129,6
412	TEXTILIEN, BEKLEIDUNG, SCHUHEN, LEDERWAREN	141,3	126,5	140,7	116,9	137,2	124,5	138,2	114,1
413 GROSSHANDEL MIT METALLWAREN, EINRICHTUNGSGEGENSTAENDEN									
413 11	METALL- U. KUNSTSTOFF- WAREN, OAS	119,3	106,3	116,9	113,7	107,2	99,2	105,1	103,3
413 12	SCHRAUBEN, NORM- U. FASSONDREHTEILEN	141,8	133,1	141,6	145,5	122,1	120,8	121,9	126,9
413 14	KLEINEISENWAREN USW	163,1	149,3	165,0	150,5	143,6	137,9	145,2	133,8
413 15	HAUSRAT A. METALL U. KUNSTSTOFF, ANG	138,5	146,9	131,2	150,0	128,1	138,1	121,5	139,6
413 18	SONST. METALL- U. KUNSTSTOFFWAREN, ANG	116,1	113,9	114,4	121,9	102,7	105,7	101,2	109,4
413 19	VERPACKUNGSMITTELN A. METALL U. KUNSTSTOFF	153,8	133,0	145,0	134,5	146,6	134,4	138,3	131,4
413 1	METALL- U. KUNSTSTOFF- WAREN, ANG	134,0	126,9	132,2	133,0	119,5	118,3	117,8	120,0
413 2	ELEKTROTECHN. ERZEUG- NISSEN, ANG	129,2	121,2	122,6	122,1	120,8	115,5	114,6	115,5
413 3	FEINKERAMIK U. GLASWAREN F. D. HAUSHALT	128,0	119,0	120,3	115,1	118,3	111,1	111,2	106,8
413 6	MOEBELN, KUNSTGEGEN- STAENDEN U. AE.	128,4	121,6	122,7	120,9	113,3	111,1	108,5	107,6
413 71	RUNDFUNK-, FERNSEH- U. PHONOTECHN. GERAETEN	181,1	154,6	152,4	140,6	205,3	174,1	172,7	159,6
413 75	MUSIKINSTRUMENTEN
413 7	RUNDFUNK-, FERNSEH- U. PHONOTECHN. GERAET. USW	179,8	154,5	150,9	139,6	203,0	173,2	170,4	157,9
413 8	LACKEN, FARBEN, TAPETEN	125,3	115,5	127,7	117,7	112,8	107,3	114,9	106,1
413 9	HOLZW., ANG, FLECHT- U. BUERSTENW., KINDERWAGEN
413	METALLWAREN, EINRICH- TUNGSGEGENSTAENDEN	143,9	131,4	133,1	129,3	142,1	131,3	130,3	127,0
414 GROSSHANDEL MIT FEINMECH. U. OPT. ERZEUGN., SCHMUCK USW									
414 31	FOTO- U. KINOGERAET., FOTOTECHN. U.-CHEM. MAT.	134,9	115,9	134,9	120,0	136,8	119,8	136,7	122,7
414 35	SONST. FEINMECH. U. OPT. ERZEUGNISSEN	124,3	112,4	116,4	117,5	127,2	117,3	118,9	121,0
414 3	FEINMECH., FOTO- U. OPTISCHEN ERZEUGNISSEN	131,7	114,8	129,4	119,3	134,0	119,1	131,4	122,2
414 61	UHREN	193,0	164,2	157,0	126,4	178,4	158,5	145,4	119,4
414 65	EDELMETALLWAREN, SCHMUCK U. AE.	154,0	150,0	116,8	118,5	161,7	159,1	122,6	124,8
414 6	UHREN, EDELMETALLWAREN, SCHMUCK U. AE.	162,6	153,1	125,6	120,3	165,2	159,0	127,4	123,7
414 94	SPIELWAREN	166,5	130,1	146,9	116,0	150,0	120,5	132,4	105,3
414 96	SPORT- U. CAMPINGARTIKELN (OH. CAMPINGMOEBEL)	149,3	168,8	119,5	118,0	150,3	162,0	120,3	114,8
414 9	SPIELWAREN, SPORTARTIKELN	160,1	144,4	136,7	116,8	150,1	136,0	127,9	108,8
414	FEINMECH. U. OPT. ERZEUGN., SCHMUCK USW	147,8	133,6	129,8	119,0	147,7	135,8	129,3	119,8
416 GROSSHANDEL MIT FAHRZEUGEN, MASCHINEN, TECHN. BEDARF									
416 11	KRAFTWAGEN	95,0	78,9	92,1	94,1	82,1	71,5	80,1	82,3

1)SYSTEMATIK DER WIRTSCHAFTSZWEIGE, AUSGABE 1979.

1 UMSATZENTWICKLUNG IM GROSSHANDEL NACH WIRTSCHAFTSZWEIGEN

1986 = 100

NUMMER DER SYSTEMATIK 1)	WIRTSCHAFTSGLIEDERUNG	UMSATZ							
		SEP.	SEP.	AUG.	JAN./SEP.	*SEP.	SEP.	AUG.	JAN./SEP.
		1990	1989	1990	1990	1990	1989	1990	1990
	GROSSHANDEL MIT ...	IN JEWEILIGEN PREISEN				IN PREISEN DES JAHRES 1985			
416 14	KRAFTFAHRZEUGTEILEN U. -REIFEN	136,7	120,1	132,7	132,6	125,9	114,8	122,4	123,3
416 17	KRAFTRAEDERN, FAHR- RAEDERN, FAHRRAEDERTEILEN	129,1	115,4	152,3	196,9	114,6	105,7	135,6	176,8
416 19	SONST. FAHRZEUGEN U. DEREN TEILEN	137,7	102,8	127,0	124,0	120,7	96,9	111,8	111,6
416 1	FAHRZEUGEN, FAHRZEUGTEILEN U.-REIFEN	108,4	91,3	105,6	108,0	95,8	84,5	93,8	96,7
416 2	LANDMASCHINEN, LANDW. GERAETEN	87,6	115,6	87,6	93,8	79,3	108,1	79,4	85,6
416 41	WERKZEUGMASCHINEN	119,4	118,2	120,1	119,6	107,2	110,0	107,9	108,3
416 42	BAUMASCHINEN, BAUGERAETEN	174,3	117,8	159,9	152,9	156,4	109,7	143,7	138,5
416 44	BUEROMASCHINEN, ADV.-GERAETEN U.-EINR.	177,2	173,9	148,9	159,2	204,3	194,2	171,6	184,5
416 46	TEXTIL- U. NAEHMASCHINEN
416 49	SONST. MASCHINEN (OH. LAND-U. SPEZIALMASCHINEN)	119,6	114,2	116,9	115,7	122,6	107,4	119,9	113,9
416 4	MASCHINEN (OH. LAND- U. SPEZIALMASCHINEN)	144,5	137,2	131,1	134,4	155,7	144,3	139,6	143,3
416 51	TECHN. BAECKEREIBEDARF
416 53	TECHN. FLEISCHEREIBEDARF	144,5	111,4	134,3	121,2	135,9	106,9	126,3	114,6
416 55	TECHN. BRAUEREI- U. KELLEREIBEDARF
416 57	TECHN. MOLKEREIBEDARF
416 5	TECHN. SPEZIALBED. F. BEST. WIRTSCHAFTSZWEIGE	133,6	112,7	127,0	115,5	124,8	107,7	118,8	108,6
416 61	CHEM.-TECHN. ERZEUGNISSEN	142,5	133,1	160,6	154,0	147,9	137,6	168,6	161,8
416 63	HANF-U. HARTFASER -ERZEUGNISSEN
416 65	TECHN. BEDARF, ANG	131,2	143,8	132,7	130,4	132,8	145,8	135,7	133,5
416 67	SCHUHMACHERBEDARF
416 6	CHEM.-TECHN. ERZEUGNIS- SEN, TECHN. BEDARF, ANG	128,4	134,2	133,0	130,3	130,0	136,2	136,2	133,6
416 9	VERPACKUNGSGLAS U. -KERAMIK	170,5	123,5	170,0	146,5	158,0	118,3	158,1	137,5
416	FAHRZEUGEN, MASCHINEN, TECHN. BEDARF	122,1	112,4	116,0	118,2	120,2	112,0	113,4	116,0
418 GROSSHANDEL MIT PHARMAZEUT., KOSMET. U. AE. ERZEUGNISSEN									
418 1	PHARMAZEUTISCHEN ERZEUGNISSEN	123,8	112,6	128,8	125,0	120,6	107,7	125,8	121,6
418 31	DENTALBEDARF	122,8	113,5	110,9	117,6	119,0	105,4	107,7	110,8
418 35	LABORBED., SONST. MEDIZIN. U. ORTHOPAED. ART.	137,0	127,5	137,4	133,7	124,2	118,6	124,6	121,7
418 3	LABORBEDARF, MEDIZIN. U. ORTHOPAED. ARTIKELN	133,7	124,3	131,2	129,9	123,0	115,5	120,7	119,1
418 5	FRISEURBEDARF
418 6	KOSMET. ERZEUGN., KOERPERPFLEGE MITTELN	106,2	104,7	97,6	94,5	100,6	101,9	92,5	89,9
418 8	WASCH-, PUTZ- U. REINIGUNGSMITTELN	135,0	111,6	123,3	126,2	128,5	106,9	117,4	118,8
418	PHARMAZEUT., KOSMET. U. AE. ERZEUGNISSEN	125,2	114,7	126,6	123,8	120,0	109,1	121,7	118,4
419 GROSSHANDEL MIT PAP., DRUCKERZEUGN., WAREN VERSCH. ART., OAS									
419 11	SCHREIB- U. DRUCKPAPIER	140,2	130,9	145,3	136,4	131,0	123,8	135,7	127,4

1) SYSTEMATIK DER WIRTSCHAFTSZWEIGE, AUSGABE 1979.

1 UMSATZENTWICKLUNG IM GROSSHANDEL NACH WIRTSCHAFTSZWEIGEN
1986 = 100

NUMMER DER SYSTEMATIK 1)	WIRTSCHAFTSGLIEDERUNG	UMSATZ							
		SEP.	SEP.	AUG.	JAN./SEP.	SEP.	SEP.	AUG.	JAN./SEP.
		1990	1989	1990	1990	1990	1989	1990	1990
	GROSSHANDEL MIT ...	IN JEWEILIGEN PREISEN				IN PREISEN DES JAHRES 1985			
419 13	PAPIER (OH. SCHREIB- U. DRUCKPAPIER)	123,8	102,6	118,1	119,4	115,4	97,1	110,1	111,3
419 15	PAPPE
419 17	SCHREIB- U. PAPIERWAREN, SCHUL- U. BUEROART.	127,2	121,3	121,9	118,4	118,4	115,1	113,3	110,4
419 1	PAPIER, PAPPE, SCHREIBWAREN	134,8	125,1	132,4	127,2	125,8	118,5	123,6	118,8
419 41	BUECHERN, FACHZEIT- SCHRIFTEN, MUSIKALIEN	121,4	105,0	117,5	105,9	116,7	90,7	113,1	96,8
419 45	UNTERHALTUNGSZEITSCHRIF- TEN, ZEITUNGEN	123,8	107,4	107,4	109,0	104,5	92,7	90,7	92,4
419 4	BUECHERN, ZEITSCHRIFTEN, MUSIKALIEN	123,1	106,7	110,4	108,1	108,1	92,1	97,2	93,7
419 81	ROHSTOFFEN, HALB- U. FERTIGWAREN, OAS	111,4	123,6	115,1	113,0	110,1	121,8	114,0	111,8
419 82	ROHSTOFFEN U. HALBWAREN, OAS	109,3	121,3	120,7	102,3	109,3	119,4	121,3	102,4
419 83	FERTIGWAREN, OAS	170,8	167,7	181,3	164,1	164,6	164,1	174,7	158,2
419 8	WAREN VERSCH. ART, OAS	140,0	144,8	147,6	136,9	136,0	141,8	143,5	133,2
419	PAP., DRUCKERZEUGN., WAREN VERSCH. ART, OAS	136,6	135,1	139,1	130,9	130,1	129,9	132,9	124,8
41	FERTIGWAREN	125,7	115,8	126,6	119,4	124,3	115,3	124,5	117,2
40/41	GROSSHANDEL	120,5	113,5	120,0	113,7	115,7	109,3	115,8	110,0

1) SYSTEMATIK DER WIRTSCHAFTSZWEIGE, AUSGABE 1979.

2 UMSATZENTWICKLUNG IM GROSSHANDEL NACH WIRTSCHAFTSZWEIGEN

PROZENT

NUMMER DER SYSTEMATIK 1)	WIRTSCHAFTSGLIEDERUNG	VERÄNDERUNG DER UMSATZWERTE					
		SEP. 1990		SEP. 90 UND	JAN./SEP. 90	SEP. 90	JAN./SEP. 90
		GEGENUEBER		AUG. 90	GEGENUEBER	GEGENUEBER	GEGENUEBER
		SEP. 1989	AUG. 1990	SEP. 89 UND AUG. 89	JAN./SEP. 89	SEP. 89	JAN./SEP. 89
	GROSSHANDEL MIT ...	IN JEWEILIGEN PREISEN				IN PREISEN DES JAHRES 1985 1986 = 100	

401 GROSSHANDEL MIT GETREIDE, FUTTER- U. DUENGEMITTELN, TIEREN

401 11	GETREIDE, FUTTER- U. DUENGEMITTELN, OAS	-5,2	-15,8	2,0	-1,9	-2,3	1,4
401 14	GETREIDE, SAATEN, FUTTERMITTELN	2,2	-9,2	2,2	-3,1	10,8	5,8
401 17	DUENGEMITTELN	12,3	34,7	1,3	-0,9	10,8	-1,7
401 1	GETREIDE, FUTTER- U. DUENGEMITTELN	-0,9	-10,5	2,0	-2,4	4,3	3,1
401 3	BLUMEN, PFLANZEN, BLUMENBINDEBEDARF	9,8	45,8	7,1	5,8	2,4	-1,2
401 51	LEBENDEM VIEH	-11,7	-3,9	-10,8	-3,6	4,6	-2,9
401 55	SONST. LEBENDEN TIEREN, ZOOLOG. BEDARF
401 5	LEBENDEN TIEREN, ZOOLOG. BEDARF	-11,1	-4,8	-10,0	-3,2	4,9	-2,3
401	GETREIDE, FUTTER- U. DUENGEMITTELN, TIEREN	-3,2	-7,0	-1,0	-2,2	4,3	1,6

402 GROSSHANDEL MIT TEXTIL. ROHSTOFFEN U. HALBWAREN, HAEUTEN USW

402 11	GARNEN (OH. HAND- ARBEITSGARNE U. AE.)
402 14	WOLLE, TIERHAAREN	-50,8	17,4	-41,9	-25,1	-33,1	-3,2
402 17	BAUMWOLLE	-3,1	10,6	-1,0	-8,7	12,6	-8,5
402 19	SONST. TEXTIL. ROHSTOFFEN U. HALBWAREN	8,0	21,8	2,9	3,7	14,3	3,1
402 1	TEXTIL. ROHSTOFFEN U. HALBWAREN	-10,6	16,3	-8,1	-6,6	2,8	-2,2
402 5	HAEUTEN, FELLEN	-17,5	19,6	-15,0	-9,6	10,7	-5,9
402 7	LEDER
402 8	ROHTABAK
402	TEXTIL. ROHSTOFFEN U. HALBWAREN, HAEUTEN USW	-17,0	13,4	-12,4	-6,9	-0,6	-2,7

404 GROSSHANDEL MIT TECHN. CHEMIKALIEN, ROHDROGEN, KAUSCHUK

404 1	TECHN. CHEMIKALIEN, ROHDROGEN	-1,3	4,0	-2,2	-6,7	0,7	-3,2
404 6	ROHEN TECHN. FETTEN U. OELEN, KAUSCHUK	-22,5	-3,9	-18,4	-8,2	-20,8	-4,5
404	TECHN. CHEMIKALIEN, ROHDROGEN, KAUSCHUK	-2,2	3,7	-2,9	-6,8	-0,2	-3,2

405 GROSSHANDEL MIT FEST. BRENNSTOFFEN, MINERALOELERZEUGNISSEN

405 1	FEST. BRENNSTOFFEN, MINERALOELERZEUGN., OAS	-4,4	-3,6	2,1	2,3	-13,1	-0,2
405 4	FEST. BRENNSTOFFEN	-7,7	9,6	-1,9	-4,4	-9,2	-5,9
405 7	MINERALOELERZEUGNISSEN	14,0	0,7	11,7	3,1	-0,2	1,0
405	FEST. BRENNSTOFFEN, MINERALOELERZEUGNISSEN	12,3	1,1	10,8	2,6	-0,7	0,7

406 GROSSHANDEL MIT ERZEN, STAHL, NE-METALLEN USW

406 11	EISENERZEN
406 1	ERZEN
406 41	ROHEISEN
406 45	EISEN (OH. ROHEISEN) U. STAHL U. -HALBZEUG	-6,4	-0,7	-3,2	-4,4	-5,1	-3,4

1) SYSTEMATIK DER WIRTSCHAFTSZWEIGE, AUSGABE 1979.

2 UMSATZENTWICKLUNG IM GROSSHANDEL NACH WIRTSCHAFTSZWEIGEN

PROZENT

NUMMER DER SYSTEMATIK 1)	WIRTSCHAFTSGLIEDERUNG	VERAENDERUNG DER UMSATZWERTE					
		SEP. 1990 GEGENUEBER		SEP. 90 UND AUG. 90 GEGENUEBER	JAN./SEP. 90 GEGENUEBER	SEP. 90 GEGENUEBER	JAN./SEP. 90 GEGENUEBER
		SEP. 1989	AUG. 1990	SEP. 89 UND AUG. 89	JAN./SEP. 89	SEP. 89	JAN./SEP. 89
		IN JEWEILIGEN PREISEN				IN PREISEN DES JAHRES 1985 1986 = 100	
GROSSHANDEL MIT ...							
406 4	EISEN U. STAHL U. -HALBZEUG	-6,7	-1,1	-3,4	-4,6	-5,4	-3,6
406 71	NE-METALLEN	19,1	27,3	11,6	-5,4	37,9	8,7
406 75	NE-METALLHALBZEUG	-4,9	16,4	-10,4	-6,1	2,3	2,0
406 7	NE-METALLEN U. -HALBZEUG	15,4	25,8	8,1	-5,5	32,1	7,7
406	ERZEN, STAHL, NE-METALLEN USW	0,2	7,7	-0,1	-5,0	5,2	-0,8
407 GROSSHANDEL MIT HOLZ, BAUSTOFFEN, INSTALLATIONSBEDARF							
407 11	ROHHOLZ	-15,0	10,4	-16,5	-4,9	-20,4	-12,5
407 14	SCHNITTHOLZ	10,9	3,0	12,1	12,1	4,6	3,5
407 17	SONST. HOLZHALBWAREN, BAUELEMENTEN A. HOLZ	2,0	4,6	3,1	6,5	-2,9	-0,1
407 1	HOLZ U. -HALBWAREN, BAUELEMENTEN A. HOLZ	2,8	4,6	3,7	6,8	-2,6	-0,6
407 4	BAUSTOFFEN, BAUELEMENTEN A. MINERAL. STOFFEN	7,3	-1,2	9,7	11,8	4,8	9,9
407 6	FLACHGLAS	12,2	19,5	6,0	4,4	7,4	-0,2
407 81	INSTALLATIONSBEDARF F. GAS U. WASSER	9,9	4,2	10,5	10,6	4,2	5,5
407 85	INSTALLATIONSBEDARF F. HEIZUNG	23,3	13,4	20,4	16,2	16,7	10,7
407 8	INSTALL. BEDARF F. GAS, WASSER U. HEIZUNG	14,1	7,1	13,6	12,3	8,1	7,1
407	HOLZ, BAUSTOFFEN, INSTALLATIONSBEDARF	8,5	2,5	9,5	10,8	4,4	7,0
408 GROSSHANDEL MIT ALTMATERIAL, RESTSTOFFEN							
408 31	EISEN- U. STAHLSCROTT	-14,0	6,4	-17,6	-18,7	4,2	-5,1
408 35	NE-METALLSCHROTT	-9,2	1,5	-3,9	-17,9	7,9	-3,5
408 3	SCHROTT	-12,0	4,2	-12,1	-18,3	5,6	-4,5
408 71	ALTMATERIAL, RESTSTOFFEN, OAS
408 74	LUMPEN, TEXTIL, RESTSTOFFEN
408 77	ALTPAPIER U. -PAPPE, RESTSTF. A. PAPIER U. PAPPE	-4,8	5,8	-8,1	-10,4	146,6	100,8
408 79	SONST. ALTMATERIALIEN U. RESTSTOFFEN, ANG
408 7	SONST. ALTMATERIALIEN U. RESTSTOFFEN	-3,6	13,7	-5,2	-4,0	112,4	84,3
408	ALTMATERIAL, RESTSTOFFEN	-11,3	5,0	-11,5	-17,2	20,5	6,4
40	ROHSTOFFEN U. HALBWAREN	2,6	2,1	2,8	-1,3	3,2	1,2
411 GROSSHANDEL MIT NAHRUNGSMITTELN, GETRAENKEN, TABAKWAREN							
411 1	NAHRUNGSMITTELN, GETRAEN- KEN, TABAKWAREN, OAS	15,5	-7,2	17,1	11,5	14,0	8,8
411 21	SPEISE- UND INDUSTRIE- KARTOFFELN	-4,0	4,7	-10,9	9,6	36,2	6,5
411 25	GEMUESE, OBST, FRUECHTEN	38,8	-6,6	37,2	20,5	19,3	5,2
411 2	SPEISE- U. INDUSTRIE- KARTOFFELN, GEMUESE, OBST	35,5	-6,1	33,6	19,8	19,9	5,2
411 31	ZUCKER	29,2	-0,5	19,9	6,3	29,6	7,4
411 36	SUESSWAREN	11,4	4,6	17,0	11,4	11,4	11,7
411 3	ZUCKER, SUESSWAREN	20,5	1,7	18,6	8,4	20,5	9,3

1) SYSTEMATIK DER WIRTSCHAFTSZWEIGE, AUSGABE 1979.

2 UMSATZENTWICKLUNG IM GROSSHANDEL NACH WIRTSCHAFTSZWEIGEN

PROZENT

NUMMER DER SYSTEMATIK 1)	WIRTSCHAFTSGLIEDERUNG	VERÄNDERUNG DER UMSATZWERTE					
		SEP. 1990 GEGENUEBER		SEP. 90 UND AUG. 90 GEGENUEBER	JAN./SEP. 90 GEGENUEBER	SEP. 90 GEGENUEBER	JAN./SEP. 90 GEGENUEBER
		SEP. 1989	AUG. 1990	SEP. 89 UND AUG. 89	JAN./SEP. 89	SEP. 89	JAN./SEP. 89
		IN JEWEILIGEN PREISEN				IN PREISEN DES JAHRES 1985 1986 = 100	
	GROSSHANDEL MIT ...						
411 41	MILCHERZEUGNISSEN, FETTWAREN	0,3	-6,8	6,0	5,8	5,0	6,2
411 45	EIERN	-1,9	-2,2	2,8	8,3	2,0	4,7
411 4	MILCHERZEUGNISSEN, FETTWAREN, EIERN	0,1	-6,4	5,8	6,0	4,7	6,1
411 51	WILD, GEFLUEGEL	-4,2	5,1	-2,7	3,1	-1,1	0,7
411 55	FLEISCH, FLEISCHWAREN	-10,7	-13,6	-6,2	0,8	3,8	1,9
411 5	WILD, GEFLUEGEL, FLEISCH, FLEISCHWAREN	-10,2	-12,4	-5,9	1,0	3,4	1,8
411 61	KAFFEE, TEE, ROHKAKAO	-5,1	-5,3	-11,4	-13,8	0,1	-1,3
411 65	GEWUERZEN						
411 6	KAFFEE, TEE, ROHKAKAO, GEWUERZEN	-5,8	-4,6	-11,3	-13,6	-0,6	-1,5
411 71	MEHL						
411 75	FISCHEN, FISCH- ERZEUGNISSEN	14,3	1,8	24,0	14,1	-3,2	4,3
411 79	SONST. NAHRUNGSMITTELN, ANG	11,3	-2,7	13,6	9,7	5,8	6,2
411 7	SONST. NAHRUNGSMITTELN	11,9	-2,0	16,1	10,5	3,6	5,7
411 81	WEIN	11,1	7,1	14,5	12,2	9,1	9,6
411 83	SPIRITUOSEN	12,4	-7,7	22,1	18,1	10,5	17,0
411 87	BIER, ALKOHOLFR. GETRAENKEN	10,0	-26,6	18,1	11,0	7,1	8,2
411 8	GETRAENKEN	10,7	-17,2	17,8	12,4	8,2	9,9
411 9	TABAKWAREN	7,0	-10,1	8,8	8,2	3,5	4,3
411	NAHRUNGSMITTELN, GETRAENKEN, TABAKWAREN	9,8	-8,2	12,1	8,8	9,5	6,0
412 GROSSHANDEL MIT TEXTILIEN, BEKLEIDUNG, SCHUHEN, LEDERWAREN							
412 1	TEXTIL., BEKLEIDG., SCHUHEN, LEDERWAREN, OAS	9,7	-9,9	17,9	13,6	8,3	13,3
412 2	METERWARE F. BEKLEIDUNG U. WAESCHE	24,7	6,3	23,4	17,7	24,3	17,1
412 3	OBERBEKLEIDUNG	16,4	0,9	12,9	10,0	14,3	10,9
412 41	HERREN-, DAMEN- U. KINDERWAESCHE, MIEDERW.						
412 45	PULLOV., SAEUGL. BEKLEIDG., KURZW. U. AE.	11,3	-17,3	13,1	5,1	10,3	4,2
412 4	HERREN-, DAMEN- U. KINDERWAESCHE USW	11,3	-13,8	14,4	6,8	10,2	5,9
412 5	KOPFBEDECKUNGEN, BEKLEIDUNGSZUBEHOER						
412 6	KUERSCHNERWAREN	-32,8	33,9	-34,3	-22,0	-33,7	-22,4
412 71	HEIMTEXTILIEN, BODENBELAEGEN	2,3	16,1	1,4	1,6	0,6	-0,0
412 74	BETTWAREN						
412 77	HAUS- U. TISCHWAESCHE						
412 7	HEIM- U. HAUSTEXTIL., BODENBELAEGEN, BETTWAREN	1,6	16,2	1,6	3,0	-0,0	1,5
412 8	SCHUHEN	20,1	-9,0	22,2	11,1	18,1	9,8
412 91	LEDER- U. TAESCHNERWAREN (OH. SCHUHE)	27,0	15,6	16,4	13,4	25,2	12,8
412 95	GALANTERIEWAREN, GESCHENKARTIKELN	17,0	46,4	7,5	3,3	15,5	2,0
412 9	LEDER-, TAESCHNER- U. GALANTERIEW. (OH. SCHUHE)	20,0	34,9	10,4	6,7	18,4	5,7

1) SYSTEMATIK DER WIRTSCHAFTSZWEIGE, AUSGABE 1979.

2 UMSATZENTWICKLUNG IM GROSSHANDEL NACH WIRTSCHAFTSZWEIGEN
PROZENT

NUMMER DER SYSTEMATIK 1)	WIRTSCHAFTSGLIEDERUNG	VERÄNDERUNG DER UMSATZWERTE					
		SEP. 1990 GEGENUEBER		SEP. 90 UND AUG. 90 GEGENUEBER	JAN./SEP. 90 GEGENUEBER	SEP. 90 GEGENUEBER	JAN./SEP. 90 GEGENUEBER
		SEP. 1989	AUG. 1990	SEP. 89 UND AUG. 89	JAN./SEP. 89	SEP. 89	JAN./SEP. 89
		IN JEWEILIGEN PREISEN				IN PREISEN DES JAHRES 1985 1986 = 100	
412	TEXTILIEN, BEKLEIDUNG, SCHUHEN, LEDERWAREN	11,7	0,5	12,9	9,2	10,2	8,8
413 GROSSHANDEL MIT METALLWAREN, EINRICHTUNGSGEGENSTÄNDEN							
413 11	METALL- U. KUNSTSTOFF- WAREN, OAS	12,2	2,1	11,4	8,5	8,0	4,7
413 12	SCHRAUBEN, NORM- U. FASSENDREHTEILEN	6,5	0,2	9,2	10,6	1,1	5,0
413 14	KLEINEISENWAREN USW	9,3	-1,2	11,8	11,0	4,1	5,4
413 15	HAUSRAT A. METALL U. KUNSTSTOFF, ANG	-5,7	5,6	-1,1	2,7	-7,3	0,9
413 18	SONST. METALL- U. KUNSTSTOFFWAREN, ANG	1,9	1,5	5,3	7,7	-2,8	3,2
413 19	VERPACKUNGSMITTELN A. METALL U. KUNSTSTOFF	15,6	6,1	11,8	3,0	9,1	0,4
413 1	METALL- U. KUNSTSTOFF- WAREN, ANG	5,7	1,4	8,0	8,1	1,1	3,7
413 2	ELEKTROTECHN. ERZEUG- NISSEN, ANG	6,6	5,4	6,5	5,7	4,6	4,1
413 3	FEINKERAMIK U. GLASWAREN F. D. HAUSHALT	7,6	6,4	11,1	3,9	6,5	2,5
413 6	MOEBELN, KUNSTGEGEN- STÄNDEN U. AE.	5,6	4,7	8,1	8,1	2,0	4,1
413 71	RUNDFUNK-, FERNSEH- U. PHONOTECHN. GERAETEN	17,1	18,9	21,1	17,3	17,9	18,6
413 75	MUSIKINSTRUMENTEN
413 7	RUNDFUNK-, FERNSEH- U. PHONOTECHN. GERAET. USW	16,4	19,2	20,4	16,9	17,3	18,2
413 8	LACKEN, FARBEN, TAPETEN	8,5	-1,8	10,0	8,5	5,2	5,1
413 9	HOLZW., ANG, FLECHT- U. BUERSTENW., KINDERWAGEN
413	METALLWAREN, EINRICHTUNGSGEGENSTÄNDEN	9,5	8,1	11,6	9,8	8,2	8,5
414 GROSSHANDEL MIT FEINMECH. U. OPT. ERZEUGN., SCHMUCK USW							
414 31	FOTO- U. KINOGERAET., FOTOTECHN. U.-CHEM. MAT.	16,4	-0,0	17,0	5,8	14,2	4,2
414 35	SONST. FEINMECH. U. OPT. ERZEUGNISSEN	10,6	6,8	15,6	13,3	8,5	11,7
414 3	FEINMECH., FOTO- U. OPTISCHEN ERZEUGNISSEN	14,7	1,8	16,6	7,9	12,5	6,3
414 61	UHREN	17,5	22,9	23,0	16,0	12,5	13,0
414 65	EDELMETALLWAREN, SCHMUCK U. AE.	2,7	31,9	1,2	8,4	1,6	9,3
414 6	UHREN, EDELMETALLWAREN, SCHMUCK U. AE.	6,2	29,4	6,2	10,0	3,9	10,0
414 94	SPIELWAREN	28,0	13,3	33,4	23,3	24,5	20,0
414 96	SPORT- U. CAMPINGARTIKELN (OH. CAMPINGMOEBEL)	-11,6	24,9	-13,8	4,5	-7,3	5,7
414 9	SPIELWAREN, SPORTARTIKELN	10,8	17,1	12,7	15,5	10,4	13,9
414	FEINMECH. U. OPT. ERZEUGN., SCHMUCK USW	10,7	13,9	12,1	10,2	8,8	9,0
416 GROSSHANDEL MIT FAHRZEUGEN, MASCHINEN, TECHN. BEDARF							
416 11	KRAFTWAGEN	20,4	3,1	28,7	16,5	14,8	12,2
416 14	KRAFTFAHRZEUGTEILEN U. -REIFEN	13,8	3,0	15,2	12,1	9,7	8,6
416 17	KRAFTRAEDERN, FAHR- RAEDERN, FAHRRAEDTEILEN	11,9	-15,2	16,3	21,0	8,4	17,6

1) SYSTEMATIK DER WIRTSCHAFTSZWEIGE, AUSGABE 1979.

2 UMSATZENTWICKLUNG IM GROSSHANDEL NACH WIRTSCHAFTSZWEIGEN
PROZENT

NUMMER DER SYSTE- MATIK 1)	WIRTSCHAFTSGLIEDERUNG	VERAENDERUNG DER UMSATZWERTE					
		SEP. 1990 GEGENUEBER		SEP. 90 UND AUG. 90 GEGENUEBER	JAN./SEP. 90 GEGENUEBER	SEP. 90 GEGENUEBER	JAN./SEP. 90 GEGENUEBER
		SEP. 1989	AUG. 1990	SEP. 89 UND AUG. 89	JAN./SEP. 89	SEP. 89	JAN./SEP. 89
		IN JEWEILIGEN PREISEN				IN PREISEN DES JAHRES 1985 1986 = 100	
	GROSSHANDEL MIT ...						
416 19	SONST. FAHRZEUGEN U. DEREN TEILEN	33,9	8,4	19,4	18,5	24,5	12,3
416 1	FAHRZEUGEN, FAHRZEUGTEILEN U.-REIFEN	18,8	2,7	23,2	15,5	13,5	11,3
416 2	LANDMASCHINEN, LANDW. GERAETEN	-24,3	-0,1	-19,2	-12,0	-26,7	-14,5
416 41	WERKZEUGMASCHINEN	1,0	-0,6	10,1	15,9	-2,6	12,1
416 42	BAUMASCHINEN, BAUGERAETEN	47,9	9,0	44,8	28,6	42,6	24,4
416 44	BUEROMASCHINEN, ADV-GERAETEN U.-EINR.	1,9	19,0	5,0	5,8	5,2	8,6
416 46	TEXTIL- U. NAEHMASCHINEN
416 49	SONST. MASCHINEN (OH. LAND-U.SPEZIALMASCHINEN)	4,8	2,4	9,1	8,4	14,2	12,8
416 4	MASCHINEN (OH. LAND- U. SPEZIALMASCHINEN)	5,3	10,2	8,9	8,4	7,9	9,7
416 51	TECHN. BAECKEREIBEDARF
416 53	TECHN. FLEISCHEREIBEDARF	29,7	7,6	22,4	5,4	27,2	3,4
416 55	TECHN. BRAUEREI- U. KELLEREIBEDARF
416 57	TECHN. MOLKEREIBEDARF
416 5	TECHN. SPEZIALBED. F. BEST. WIRTSCHAFTSZWEIGE	18,5	5,2	14,8	3,4	15,9	1,2
416 61	CHEM.-TECHN.ERZEUGNISSEN	7,1	-11,2	14,5	16,1	7,5	17,2
416 63	HANF-U. HARTFASER. -ERZEUGNISSEN
416 65	TECHN. BEDARF, ANG	-8,7	-1,1	1,3	6,8	-8,9	7,2
416 67	SCHUHMACHERBEDARF
416 6	CHEM.-TECHN. ERZEUGNIS- SEN, TECHN. BEDARF, ANG	-4,3	-3,5	5,4	8,8	-4,5	9,3
416 9	VERPACKUNGSGLAS U. -KERAMIK	38,1	0,3	38,2	21,6	33,5	18,5
416	FAHRZEUGEN, MASCHINEN, TECHN. BEDARF	8,6	5,3	12,9	10,1	7,3	8,7
418 GROSSHANDEL MIT PHARMAZEUT., KOSMET. U. AE. ERZEUGNISSEN							
418 1	PHARMAZEUTISCHEN ERZEUGNISSEN	10,0	-3,9	10,0	8,0	12,0	10,7
418 31	DENTALBEDARF	8,2	10,7	13,6	14,2	12,9	15,2
418 35	LABORBED., SONST.MEDIZIN. U. ORTHOPAED. ART.	7,4	-0,3	10,8	9,1	4,7	6,1
418 3	LABORBEDARF, MEDIZIN. U. ORTHOPAED. ARTIKELN	7,6	1,8	11,4	10,1	6,5	8,0
418 5	FRISEURBEDARF
418 6	KOSMET. ERZEUGN., KOERPERPFLEGEMITTELN	1,4	8,8	4,0	4,2	-1,3	1,4
418 8	WASCH-, PUTZ- U. REINIGUNGSMITTELN	20,9	9,5	20,5	12,5	20,2	10,0
418	PHARMAZEUT., KOSMET. U. AE. ERZEUGNISSEN	9,1	-1,2	10,2	8,3	9,9	9,3
419 GROSSHANDEL MIT PAP., DRUCKERZEUGN., WAREN VERSCH. ART, OAS							
419 11	SCHREIB- U. DRUCKPAPIER	7,1	-3,5	11,2	10,5	5,8	8,5
419 13	PAPIER (OH. SCHREIB- U. DRUCKPAPIER)	20,6	4,8	21,3	7,8	18,8	5,5
419 15	PAPPE
419 17	SCHREIB- U. PAPIERWAREN, SCHUL- U. BUEROART.	4,9	4,4	6,8	6,6	2,9	4,1

1)SYSTEMATIK DER WIRTSCHAFTSZWEIGE, AUSGABE 1979.

2 UMSATZENTWICKLUNG IM GROSSHANDEL NACH WIRTSCHAFTSZWEIGEN

PROZENT

NUMMER DER SYSTEMATIK 1)	WIRTSCHAFTSGLIEDERUNG	VERÄNDERUNG DER UMSATZWERTE					
		SEP. 1990 GEGENUEBER		SEP. 90 UND AUG. 90 GEGENUEBER	JAN./SEP. 90 GEGENUEBER	SEP. 90 GEGENUEBER	JAN./SEP. 90 GEGENUEBER
		SEP. 1989	AUG. 1990	SEP. 89 UND AUG. 89	JAN./SEP. 89	SEP. 89	JAN./SEP. 89
		IN JEWELIGEN PREISEN				IN PREISEN DES JAHRES 1985 1986 = 100	
	GROSSHANDEL MIT ...						
419 1	PAPIER, PAPPE, SCHREIBWAREN	7,8	1,8	10,5	8,7	6,2	6,5
419 41	BÜCHERN, FACHZEIT- SCHRIFTEN, MUSIKALIEN	15,6	3,3	17,6	10,3	28,7	12,8
419 45	UNTERHALTUNGSZEITSCHRIF- TEN, ZEITUNGEN	15,2	15,2	8,6	4,5	12,7	-0,9
419 4	BÜCHERN, ZEITSCHRIFTEN, MUSIKALIEN	15,3	11,5	11,2	6,1	17,3	2,9
419 81	ROHSTOFFEN, HALB- U. FERTIGWAREN, OAS	-9,9	-3,2	-5,5	0,6	-9,6	1,4
419 82	ROHSTOFFEN U. HALBWAREN, OAS	-9,9	-9,4	3,3	11,5	-8,5	13,8
419 83	FERTIGWAREN, OAS	1,8	-5,8	13,1	10,1	0,3	7,9
419 8	WAREN VERSCH. ART, OAS	-3,3	-5,2	5,3	6,5	-4,1	5,7
419	PAP., DRUCKERZEUGN., WAREN VERSCH. ART, OAS	1,1	-1,8	7,2	7,0	0,1	5,6
41	FERTIGWAREN	8,6	-0,7	11,5	9,1	7,8	7,4
40/41	GROSSHANDEL	6,1	0,4	8,0	4,8	5,8	4,6

1) SYSTEMATIK DER WIRTSCHAFTSZWEIGE, AUSGABE 1979.

3 UMSATZENTWICKLUNG IM GROSSHANDEL

1986 = 100

NUMMER DER SYSTEMATIK 1)	WIRTSCHAFTSGLIEDERUNG	UMSATZ			
		SEP.	SEP.	AUG.	JAN./SEP.
		1990	1989	1990	1990
	BINNENGROSSHANDEL AUSSENHANDEL				
	GROSSHANDEL MIT ...	IN JEWEILIGEN PREISEN			
401	GETREIDE, FUTTER- U. DUENGEMITTELN, TIEREN				
	BINNENGROSSHANDEL	102,2	104,4	111,9	105,1
	AUSSENHANDEL	71,1	76,2	71,3	80,8
	ZUSAMMEN	93,3	96,3	100,3	98,1
402	TEXTIL, ROHSTOFFEN U. HALBWAREN, HAUTEN USW				
	BINNENGROSSHANDEL	83,6	104,5	72,9	90,2
	AUSSENHANDEL	95,2	112,1	84,5	95,7
	ZUSAMMEN	90,5	109,0	79,9	93,5
404	TECHN. CHEMIKALIEN, ROHDROGEN, KAUTSCHUK				
	BINNENGROSSHANDEL	128,6	129,0	123,7	126,6
	AUSSENHANDEL	112,5	117,9	108,9	107,6
	ZUSAMMEN	121,0	123,8	116,8	117,7
405	FEST. BRENNSTOFFEN, MINERALOELERZEUGNISSEN				
	BINNENGROSSHANDEL	98,6	89,0	97,1	85,1
	AUSSENHANDEL	109,4	90,0	111,4	87,8
	ZUSAMMEN	100,0	89,1	99,0	85,5
406	ERZEN, STAHL, NE-METALLEN USW				
	BINNENGROSSHANDEL	126,8	124,6	114,2	117,8
	AUSSENHANDEL	119,0	122,2	117,1	113,1
	ZUSAMMEN	124,1	123,8	115,2	116,2
407	HOLZ, BAUSTOFFEN, INSTALLATIONSBEDARF				
	BINNENGROSSHANDEL	141,7	129,8	139,6	126,0
	AUSSENHANDEL	141,2	138,2	126,4	133,1
	ZUSAMMEN	141,7	130,6	138,2	126,8
408	ALTMATERIAL, RESTSTOFFEN				
	BINNENGROSSHANDEL	135,7	147,2	125,3	130,3
	AUSSENHANDEL	323,9	420,4	345,9	348,9
	ZUSAMMEN	153,4	172,9	146,0	150,9
40	ROHSTOFFEN U. HALBWAREN				
	BINNENGROSSHANDEL	115,1	110,7	112,7	106,6
	AUSSENHANDEL	107,3	109,2	105,3	103,5
	ZUSAMMEN	113,2	110,3	110,9	105,8
411	NAHRUNGSMITTELN, GETRAENKEN, TABAKWAREN				
	BINNENGROSSHANDEL	115,3	104,6	126,5	113,3
	AUSSENHANDEL	111,2	103,3	116,1	112,3
	ZUSAMMEN	114,6	104,3	124,8	113,1
412	TEXTILIEN, BEKLEIDUNG, SCHUHEN, LEDERWAREN				
	BINNENGROSSHANDEL	136,1	120,7	131,2	113,5
	AUSSENHANDEL	152,3	138,7	160,5	123,8
	ZUSAMMEN	141,3	126,5	140,7	116,9
413	METALLWAREN, EINRICHTUNGS- GEGENSTÄNDEN				
	BINNENGROSSHANDEL	138,0	125,2	130,4	126,0
	AUSSENHANDEL	158,6	146,6	139,6	137,3
	ZUSAMMEN	143,9	131,4	133,1	129,3
414	FEINMECH. U. OPT. ERZEUGN., SCHMUCK USW				
	BINNENGROSSHANDEL	136,4	118,3	123,0	111,0
	AUSSENHANDEL	169,0	161,8	142,4	133,9
	ZUSAMMEN	147,8	133,6	129,8	119,0
416	FAHRZEUGEN, MASCHINEN, TECHN. BEDARF				
	BINNENGROSSHANDEL	114,4	100,6	108,7	110,2
	AUSSENHANDEL	142,2	143,1	135,0	138,9
	ZUSAMMEN	122,1	112,4	116,0	118,2

1)SYSTEMATIK DER WIRTSCHAFTSZWEIGE, AUSGABE 1979.

3 UMSATZENTWICKLUNG IM GROSSHANDEL

1986 = 100

NUMMER DER SYSTEMATIK 1)	WIRTSCHAFTSGLIEDERUNG	UMSATZ			
		SEP.	SEP.	AUG.	JAN./SEP.
		1990	1989	1990	1990
		IN JEWEILIGEN PREISEN			
	BINNENGROSSHANDEL				
	AUSSENHANDEL				
	GROSSHANDEL MIT ...				
418	PHARMAZEUT., KOSMET. U. AE. ERZEUGNISSEN				
	BINNENGROSSHANDEL	124,5	114,4	128,0	124,1
	AUSSENHANDEL	128,9	116,6	119,7	122,0
	ZUSAMMEN	125,2	114,7	126,6	123,8
419	PAP., DRUCKERZEUGN., WAREN VERSCH. ART, OAS				
	BINNENGROSSHANDEL	138,5	134,7	144,8	132,9
	AUSSENHANDEL	128,9	136,5	116,8	122,9
	ZUSAMMEN	136,6	135,1	139,1	130,9
41	FERTIGWAREN				
	BINNENGROSSHANDEL	122,6	111,4	125,5	117,0
	AUSSENHANDEL	136,3	130,9	130,5	127,3
	ZUSAMMEN	125,7	115,8	126,6	119,4
40/41	GROSSHANDEL				
	BINNENGROSSHANDEL	119,5	111,1	120,2	112,7
	AUSSENHANDEL	123,5	121,3	119,4	116,8
	INSGESAMT	120,5	113,5	120,0	113,7

ART DES GROSSHANDELS	UMSATZ			
	SEP.	SEP.	AUG.	JAN./SEP.
	1990	1989	1990	1990
	IN JEWEILIGEN PREISEN			

BINNENGROSSHANDEL

PRODUKTIONSVERBINDUNGSHANDEL	119,7	113,4	120,0	113,1
KONSUMTIONSVERBINDUNGSHANDEL	119,2	107,6	120,5	112,2
ZUSAMMEN	119,5	111,1	120,2	112,7

AUSSENHANDEL

EINFUHRHANDEL

PRODUKTIONSVERBINDUNGSHANDEL	137,0	136,1	130,6	129,7
KONSUMTIONSVERBINDUNGSHANDEL	148,9	131,1	141,5	131,9
ZUSAMMEN	142,2	133,9	135,3	130,6

AUSFUHRHANDEL

GLOBALHANDEL	102,6	105,5	97,9	100,8
--------------	-------	-------	------	-------

AUSSENHANDEL ZUSAMMEN

	123,5	121,3	119,4	116,8
--	-------	-------	-------	-------

ARTEN INSGESAMT

	120,5	113,5	120,0	113,7
--	-------	-------	-------	-------

ABSATZFORM	UMSATZ			
	SEP.	SEP.	AUG.	JAN./SEP.
	1990	1989	1990	1990
	IN JEWEILIGEN PREISEN			

STRECKENGROSSHANDEL	107,4	103,5	105,6	101,2
LAGERGROSSHANDEL	128,8	119,9	129,1	121,6
ABSATZFORMEN INSGESAMT	120,5	113,5	120,0	113,7

4 Umsatzentwicklung im Großhandel
nach ausgewählten Wirtschaftsklassen und Umsatzgrößenklassen
September 1990 gegenüber September 1989
Prozent

Nummer der Systematik 1)	Wirtschaftsklasse Großhandel mit ...	Veränderung der Umsatzwerte			
		Unternehmen mit Jahresumsätzen von ... bis ... DM			
		1 000 000 bis unter 2 000 000	2 000 000 bis unter 5 000 000	5 000 000 bis unter 10 000 000	10 000 000 und mehr
401 11	Getreide, Futter- u. Düngemitteln, oaS	x	40,8	- 9,7	- 11,9
401 14	Getreide, Saaten, Futtermitteln	- 14,2	11,8	- 0,4	5,8
401 51	lebendem Vieh	- 6,2	- 6,6	6,0	- 13,9
404 10	techn. Chemikalien, Rohdrogen	- 44,0	30,7	5,3	- 1,0
405 70	Mineralölerzeugnissen	32,4	- 4,2	16,0	18,4
406 45	Eisen (oh. Roheisen) u. Stahl u. -halbzeug	- 14,8	0,5	- 5,0	- 10,3
406 71	NE-Metallen	- 39,9	.	22,5
407 14	Schnittholz	- 12,4	42,0	8,8	15,7
407 17	sonst. Holzhalbwaren, Bauelementen a. Holz	5,1	0,6	15,2	- 0,1
407 40	Baustoffen, Bauelementen a. mineral. Stoffen	53,6	15,8	15,6	7,6
407 81	Installationsbedarf f. Gas u. Wasser	- 11,0	15,7	13,3
407 85	Installationsbedarf f. Heizung	9,1	54,3	22,3
408 31	Eisen- u. Stahlschrott	- 32,7	- 18,0	- 4,0	- 15,3
411 10	Nahrungsmitteln, Getränken, Tabakwaren, oaS	- 2,5	7,3	12,9	23,5
411 25	Gemüse, Obst, Früchten	13,5	48,9	35,5	35,4
411 41	Milcherzeugnissen, Fettwaren	.	6,9	2,5	4,3
411 55	Fleisch, Fleischwaren	- 4,8	14,2	- 0,4	- 8,1
411 61	Kaffee, Tee, Rohkakao	x	.	.	- 18,7
411 79	sonst. Nahrungsmitteln, ang.	- 0,8	72,0	21,5	7,1
411 81	Wein	2,0	16,1	14,0
411 87	Bier, alkoholfr. Getränken ..	3,9	1,4	18,2	4,3
411 90	Tabakwaren	- 6,8	26,3	- 7,2	12,5
412 10	Textil., Bekleidung, Schuhen, Lederwaren, oaS	29,2	16,1	12,3
412 30	Oberbekleidung	30,4	20,2	22,0	23,1
412 71	Heimtextilien, Bodenbelägen .	- 27,9	2,5	- 3,7	2,7
413 14	Kleineisenwaren usw.	22,9	4,8	27,1	12,9
413 18	sonst. Metall- u. Kunststoffwaren, ang	29,1	5,6	13,1	10,8
413 20	elektrotechn. Erzeug- nissen, ang	- 6,8	0,5	10,0	7,9
413 60	Möbeln, Kunstgegen- ständen u.ä.	0,3	4,2	3,6
413 71	Rundfunk-, Fernseh- u. phonotechn. Geräten	x	51,3	20,3	10,2
414 65	Edelmetallwaren, Schmuck u.ä.	9,5	- 23,5	- 19,8	10,3
416 11	Kraftwagen	35,3	- 19,7	22,8
416 14	Kraftfahrzeugteilen u. -reifen	27,6	0,1	21,2	8,6
416 20	Landmaschinen, landw. Geräten	42,4	0,7	22,5	10,1
416 44	Büromaschinen, ADV-Geräten u. -einr.	2,6	31,2	- 2,6	0,0
416 49	sonst. Maschinen (oh. Land- u. Spezialmaschinen) ..	- 16,8	26,0	- 6,3	13,2
418 10	pharmazeutischen Erzeugnissen	15,9	.	- 11,9	13,2
419 17	Schreib- u. Papierwaren, Schul- und Büroart.	37,2	14,4	7,4	- 6,4
419 83	Fertigwaren, oaS	- 4,8	13,7	13,4	6,6

1) Systematik der Wirtschaftszweige, Ausgabe 1979.

5 ENTWICKLUNG DER BESCHAEFTIGTENZAHL IM GROSSHANDEL
NACH ARTEN DES GROSSHANDELS

ART DES GROSSHANDELS	BESCHAEFTIGTE			VERAENDERUNG DER BESCHAEFTIGTENZAHL									
	INS- GESAMT	DAVON		INSGESAMT	DAVON				INS- GESAMT	DAVON			
		VOLL- BE- SCHAEF- TIGTE	TEIL- ZEIT- BE- SCHAEF- TIGTE		VOLLBESCHAEF- TIGTE	TEILZEITBE- SCHAEFTIGTE	VOLL- BE- SCHAEF- TIGTE	TEILZEIT- BESCHAEF- TIGTE					
		SEP. 1990			SEP. 1990 GEGENUEBER					JAN./SEP. 1990			
		SEP. 1989	AUG. 1990		SEP. 1989	AUG. 1990	SEP. 1989	AUG. 1990		GEGENUEBER JAN./SEP. 1989			
		1986 = 100			PROZENT								
BINNENGROSSHANDEL													
PRODUKTIONSVERBINDUNGSHANDEL	106,7	106,7	106,9	3,0	0,5	3,2	0,7	1,5	-0,3	2,5	2,8	1,0	
KONSUMTIONSVERBINDUNGSHANDEL	109,4	109,0	111,2	3,5	0,4	3,5	0,7	3,3	-1,0	2,3	2,3	2,0	
ZUSAMMEN	107,9	107,7	109,0	3,2	0,5	3,3	0,7	2,5	-0,6	2,4	2,6	1,5	
AUSSENHANDEL													
EINFUHRHANDEL													
PRODUKTIONSVERBINDUNGSHANDEL	127,8	128,1	125,9	6,8	0,4	6,4	0,8	9,8	-2,9	6,0	5,7	7,8	
KONSUMTIONSVERBINDUNGSHANDEL	113,1	113,0	113,8	2,6	1,4	3,3	1,3	-1,1	2,2	1,0	2,1	-4,4	
ZUSAMMEN	120,7	121,0	119,1	4,8	0,9	5,0	1,0	3,6	-0,2	3,7	4,1	0,9	
AUSFUHRHANDEL													
GLOBALHANDEL	91,4	92,3	86,9	-4,4	0,6	-4,0	0,6	-6,1	0,2	-3,1	-2,4	-6,7	
	122,9	125,5	101,0	3,8	-1,8	5,9	-1,7	-13,6	-2,8	4,7	5,8	-3,8	
AUSSENHANDEL ZUSAMMEN	113,7	114,6	108,7	2,9	0,6	3,3	0,8	0,3	-0,2	2,3	2,9	-1,2	
ARTEN INSGESAMT	108,7	108,6	109,0	3,1	0,5	3,3	0,7	2,2	-0,6	2,4	2,6	1,2	

6 ENTWICKLUNG DER BESCHAEFTIGTENZAHL IM GROSSHANDEL
NACH ABSATZFORMEN

ABSATZFORM	BESCHAEFTIGTE			VERAENDERUNG DER BESCHAEFTIGTENZAHL								
	INS- GESAMT	DAVON		INSGESAMT	DAVON				INS- GESAMT	DAVON		
		VOLL- BE- SCHAEF- TIGTE	TEIL- ZEIT- BE- SCHAEF- TIGTE		VOLLBESCHAEF- TIGTE	TEILZEITBE- SCHAEFTIGTE	VOLL- BE- SCHAEF- TIGTE	TEILZEIT- BESCHAEF- TIGTE				
	SEP. 1990			SEP. 1989	AUG. 1990	SEP. 1990 GEGENUEBER SEP. 1989		AUG. 1990	JAN./SEP. 1990 GEGENUEBER JAN./SEP. 1989			
1986 = 100			PROZENT									
STRECKENGROSSHANDEL	103,4	105,4	92,9	1,3	0,4	1,7	0,5	-0,5	0,0	1,1	1,6	-1,5
LAGERGROSSHANDEL	109,8	109,3	112,5	3,5	0,5	3,7	0,7	2,7	-0,7	2,7	2,9	1,7
ABSATZFORMEN INSGESAMT	108,7	108,6	109,0	3,1	0,5	3,3	0,7	2,2	-0,6	2,4	2,6	1,2

7 ENTWICKLUNG DER BESCHAEFTIGTENZAHL IM GROSSHANDEL
NACH WIRTSCHAFTSZWEIGEN

NUMMER DER SYSTEMATIK 1)	WIRTSCHAFTSGLIEDERUNG	BESCHAEFTIGTE			VERAENDERUNG DER BESCHAEFTIGTENZAHL								
		INS- GESAMT	DAVON		INSGESAMT	DAVON				INS- GESAMT	DAVON		
			VOLL- BE- SCHAEF- TIGTE	TEIL- ZEIT- BE- SCHAEF- TIGTE		VOLLBESCHAEF- TIGTE	TEILZEITBE- SCHAEFTIGTE	VOLL- BE- SCHAEF- TIGTE	TEILZEIT- BESCHAEF- TIGTE				
SEP. 1990			SEP. 1989	AUG. 1990	SEP. 1989	AUG. 1990	SEP. 1989	AUG. 1990	JAN./SEP. 1990 GEGENUEBER		JAN./SEP. 1989		
1986 = 100			PROZENT										
401 GROSSHANDEL MIT GETREIDE, FUTTER- U. DUENGEMITTELN, TIEREN													
401 11	GETREIDE, FUTTER- U. DUENGEMITTELN, OAS	107,7	107,9	106,2	9,1	0,3	8,7	0,3	11,9	-0,1	7,9	7,7	9,6
401 14	GETREIDE, SAATEN, FUTTERMITTELN	94,4	94,4	94,5	2,1	0,8	3,6	1,3	-5,2	-1,5	0,2	1,2	-4,3
401 17	DUENGEMITTELN	101,7	100,3	111,3	10,7	3,7	14,3	4,5	-7,3	-1,1	5,5	7,5	-5,0
401 1	GETREIDE, FUTTER- U. DUENGEMITTELN	100,8	101,1	99,5	5,7	0,7	6,5	0,9	0,9	-0,9	4,1	4,6	0,7
401 3	BLUMEN, PFLANZEN, BLUMENBINDEREIBEDARF	122,7	122,8	122,4	1,8	1,3	1,5	-0,1	2,4	4,1	2,7	4,5	-1,1
401 51	LEBENDEM VIEH	84,7	85,1	84,2	-1,8	-0,5	0,1	-0,6	-4,4	-0,3	-5,9	-4,0	-8,7
401 55	SONST. LEBENDEN TIEREN, ZOOLOG. BEDARF
401 5	LEBENDEN TIEREN, ZOOLOG. BEDARF	88,7	87,1	91,3	-0,2	-1,2	1,6	-0,8	-2,8	-1,8	-4,7	-3,5	-6,7
401	GETREIDE, FUTTER- U. DUENGEMITTELN, TIEREN	101,4	101,4	101,5	3,9	0,4	5,0	0,5	-	0,1	2,0	3,3	-2,4
402 GROSSHANDEL MIT TEXTIL. ROHSTOFFEN U. HALBWAREN, HAEUTEN USW													
402 11	GARNEN (OH. HAND-ARBEITSGARNE U.AE.)
402 14	WOLLE, TIERHAAREN	89,4	96,0	74,9	-3,0	-1,8	0,7	-1,7	-12,0	-2,0	-1,5	2,4	-10,8
402 17	BAUMWOLLE	93,3	96,7	79,3	-6,5	-0,2	-7,6	-0,3	-	-	-2,9	-2,5	-4,7
402 19	SONST. TEXTIL. ROHSTOFFEN U. HALBWAREN	94,4	92,7	100,4	0,8	2,1	-1,8	3,5	10,7	-2,6	2,2	2,0	2,9
402 1	TEXTIL. ROHSTOFFEN U. HALBWAREN	90,6	91,3	88,0	-1,4	0,7	-1,4	1,3	-1,4	-1,4	0,0	1,1	-3,4
402 5	HAEUTEN, FELLE	96,3	94,1	112,9	3,1	0,9	1,5	-0,3	14,7	9,0	1,0	-1,0	17,4
402 7	LEDER
402 8	ROHTABAK
402	TEXTIL. ROHSTOFFEN U. HALBWAREN, HAEUTEN USW	90,8	89,2	98,0	-0,2	0,7	-0,9	0,4	2,3	1,8	-0,1	-0,6	2,0
404 GROSSHANDEL MIT TECHN. CHEMIKALIEN, ROHDROGEN, KAUTSCHUK													
404 1	TECHN. CHEMIKALIEN, ROHDROGEN	113,7	115,7	99,9	2,2	0,1	3,2	0,8	-5,4	-5,6	1,7	3,0	-7,1
404 6	ROHEN TECHN. FETTEN U. OELEN, KAUTSCHUK	117,5	118,4	113,5	9,0	0,1	5,2	1,2	31,2	-4,7	3,2	2,7	5,7
404	TECHN. CHEMIKALIEN, ROHDROGEN, KAUTSCHUK	113,9	115,8	100,9	2,6	0,1	3,3	0,8	-3,1	-5,5	1,8	3,0	-6,2
405 GROSSHANDEL MIT FEST. BRENNSTOFFEN, MINERALOELERZEUGNISSEN													
405 1	FEST. BRENNSTOFFEN, MINERALOELERZEUGN., OAS	31,4	30,5	41,8	-0,9	2,9	2,7	3,0	-23,3	2,2	-0,5	1,4	-12,5
405 4	FEST. BRENNSTOFFEN	61,7	62,8	55,1	-1,1	-0,5	1,8	1,9	-18,0	-15,5	0,6	2,5	-11,0
405 7	MINERALOELERZEUGNISSEN	102,5	102,5	102,0	0,0	0,3	-0,2	0,4	0,9	-0,4	-0,5	-0,5	-0,2
405	FEST. BRENNSTOFFEN, MINERALOELERZEUGNISSEN	96,7	96,7	96,8	-0,1	0,4	-0,0	0,5	-0,4	-1,0	-0,5	-0,4	-0,9
406 GROSSHANDEL MIT ERZEN, STAHL, NE-METALLEN USW													
406 11	EISENERZEN
406 1	ERZEN
406 41	ROHEISEN

1)SYSTEMATIK DER WIRTSCHAFTSZWEIGE, AUSGABE 1979.

7 ENTWICKLUNG DER BESCHAEFTIGTENZAHL IM GROSSHANDEL
NACH WIRTSCHAFTSZWEIGEN

NUMMER DER SYSTEMATIK 1)	WIRTSCHAFTSGLIEDERUNG	BESCHAEFTIGTE			VERAENDERUNG DER BESCHAEFTIGTENZAHL								
		INS- GESAMT	DAVON		INSGESAMT	DAVON				INS- GESAMT	DAVON		
			VOLL- BE- SCHAEF- TIGTE	TEIL- ZEIT- BE- SCHAEF- TIGTE		VOLLBESCHAEF- TIGTE		TEILZEITBE- SCHAEFTIGTE			VOLL- BE- SCHAEF- TIGTE	TEILZEIT- BESCHAEF- TIGTE	
SEP. 1990			SEP. 1989	AUG. 1990	SEP. 1990	AUG. 1990	SEP. 1989	AUG. 1990	SEP. 1989	AUG. 1990	JAN./SEP. 1990 GEGENUEBER JAN./SEP. 1989		
1986 = 100			PROZENT										
406 45	EISEN (OH. ROHEISEN) U. STAHL U. -HALBZEUG	101,6	102,5	90,5	2,4	-0,5	2,7	-0,3	-0,8	-3,0	3,5	3,7	1,2
406 4	EISEN U. STAHL U. -HALBZEUG	101,7	102,7	90,9	2,4	-0,5	2,7	-0,3	-0,8	-3,1	3,5	3,7	1,2
406 71	NE-METALLEN	224,5	232,1	146,8	2,3	0,4	2,7	0,4	-2,7	-1,0	2,1	2,4	-3,3
406 75	NE-METALLHALBZEUG	115,4	122,3	80,0	6,0	2,5	7,6	2,5	-5,4	1,7	1,3	2,7	-8,3
406 7	NE-METALLEN U. -HALBZEUG	180,0	189,5	109,5	3,3	0,9	3,9	1,0	-3,8	0,1	1,9	2,5	-5,4
406	ERZEN, STAHL, NE-METALLEN USW	114,2	116,0	94,6	2,6	-0,1	3,0	0,0	-1,6	-2,2	3,1	3,4	-0,5
407 GROSSHANDEL MIT HOLZ, BAUSTOFFEN, INSTALLATIONSBEDARF													
407 11	ROHHOLZ	114,5	111,0	143,6	8,3	1,1	8,7	0,5	5,7	5,0	9,3	8,9	11,9
407 14	SCHNITTHOLZ	93,1	94,5	83,4	0,8	0,4	3,6	2,0	-16,4	-10,6	1,6	2,6	-4,4
407 17	SONST. HOLZHALBWAREN, BAUELEMENTEN A. HOLZ	97,5	98,1	93,6	3,6	1,0	4,5	1,2	-1,8	-0,2	1,9	1,9	1,7
407 1	HOLZ U. -HALBWAREN, BAUELEMENTEN A. HOLZ	97,4	98,0	93,6	3,0	0,8	4,6	1,4	-6,9	-3,7	2,6	3,0	0,3
407 4	BAUSTOFFEN, BAUELEMENTEN A. MINERAL. STOFFEN	107,9	106,9	116,2	4,4	0,1	3,0	0,2	17,0	-0,2	4,8	3,4	18,2
407 6	FLACHGLAS	112,1	112,0	113,1	-0,9	2,9	-1,1	2,3	1,5	9,1	-0,2	-0,3	1,2
407 81	INSTALLATIONSBEDARF F. GAS U. WASSER	116,1	115,4	124,6	4,9	1,5	4,1	1,6	13,7	0,8	3,5	3,0	10,1
407 85	INSTALLATIONSBEDARF F. HEIZUNG	101,2	100,9	104,4	7,3	1,6	7,9	1,4	1,2	4,1	6,4	7,4	-2,8
407 8	INSTALL. BEDARF F. GAS, WASSER U. HEIZUNG	111,5	111,0	117,8	5,5	1,5	5,2	1,5	9,6	1,7	4,3	4,2	5,8
407	HOLZ, BAUSTOFFEN, INSTALLATIONSBEDARF	107,1	106,7	110,6	4,2	0,8	3,8	1,0	8,3	-0,1	4,0	3,4	9,5
408 GROSSHANDEL MIT ALTMATERIAL, RESTSTOFFEN													
408 31	EISEN- U. STAHLSCHROTT	103,3	103,7	99,0	2,5	-1,2	4,1	-1,6	-12,1	3,5	3,4	5,0	-10,8
408 35	NE-METALLSCHROTT	113,9	118,4	85,1	2,4	-0,4	4,0	-0,1	-9,8	-3,7	5,1	7,6	-13,2
408 3	SCHROTT	104,9	105,9	95,9	2,5	-1,1	4,1	-1,4	-11,7	2,0	3,7	5,4	-11,2
408 71	ALTMATERIAL, RESTSTOFFEN, OAS
408 74	LUMPEN, TEXTIL, RESTSTOFFEN
408 77	ALTPAPIER U. -PAPPE, RESTSTF. A. PAPIER U. PAPPE	117,2	120,7	102,9	-2,2	-1,1	6,2	-0,9	-29,2	-1,8	4,1	8,2	-10,5
408 79	SONST. ALTMATERIALIEN U. RESTSTOFFEN, ANG
408 7	SONST. ALTMATERIALIEN U. RESTSTOFFEN	104,4	109,7	83,0	-1,2	-0,3	4,3	-0,2	-22,7	-1,1	3,7	6,2	-7,1
408	ALTMATERIAL, RESTSTOFFEN	104,8	106,8	90,6	1,6	-0,9	4,2	-1,1	-16,2	0,8	3,7	5,6	-9,7
40	ROHSTOFFEN U. HALBWAREN	106,3	106,9	102,1	3,1	0,4	3,4	0,5	1,2	-0,6	2,8	3,0	0,9
411 GROSSHANDEL MIT NAHRUNGSMITTELN, GETRAENKEN, TABAKWAREN													
411 1	NAHRUNGSMITTELN, GETRAENKEN, TABAKWAREN, OAS	109,0	108,2	111,9	3,4	0,5	4,0	1,0	1,2	-1,2	0,9	1,9	-3,1
411 21	SPEISE- UND INDUSTRIE-KARTOFFELN	141,3	124,2	205,1	14,8	7,2	13,4	3,1	18,1	17,8	7,7	6,3	12,0
411 25	GEMUESE, OBST, FRUECHTEN	102,5	102,7	101,3	0,4	1,7	0,4	1,9	0,2	0,8	-1,7	-1,8	-1,4
411 2	SPEISE- U. INDUSTRIE-KARTOFFELN, GEMUESE, OBST	106,3	104,9	112,0	2,1	2,4	1,8	2,1	3,1	3,7	-0,7	-1,0	0,4
411 31	ZUCKER	100,7	104,1	80,2	3,0	2,3	3,8	2,4	-3,0	1,6	1,5	2,1	-3,3

1) SYSTEMATIK DER WIRTSCHAFTSZWEIGE, AUSGABE 1979.

7 ENTWICKLUNG DER BESCHAEFTIGTENGAHL IM GROSSHANDEL
NACH WIRTSCHAFTSZWEIGEN

NUMMER DER SYSTEMATIK 1)	WIRTSCHAFTSGLIEDERUNG	BESCHAEFTIGTE			VERAENDERUNG DER BESCHAEFTIGTENGAHL								
		INS- GESAMT	DAVON		INSGESAMT	DAVON				INS- GESAMT	DAVON		
			VOLL- BE- SCHAEF- TIGTE	TEIL- ZEIT- BE- SCHAEF- TIGTE		VOLLBESCHAEF- TIGTE	TEILZEITBE- SCHAEFTIGTE	VOLL- BE- SCHAEF- TIGTE	TEILZEIT- BESCHAEF- TIGTE				
SEP. 1990			SEP. 1989	AUG. 1990	SEP. 1990 GEGENUEBER SEP. 1989 AUG. 1990		SEP. 1989	AUG. 1990	JAN./SEP. 1990 GEGENUEBER JAN./SEP. 1989				
1986 = 100			PROZENT										
411 36	SUESSWAREN	120,9	121,6	117,9	13,0	0,4	16,4	1,6	0,5	-4,4	8,5	9,3	5,7
411 3	ZUCKER, SUESSWAREN	117,4	118,4	112,9	11,4	0,7	14,2	1,8	0,1	-3,9	7,4	8,0	4,8
411 41	MILCHERZEUGNISSEN, FETTWAREN	114,2	115,0	109,3	5,0	-0,6	7,5	-0,1	-8,1	-3,2	5,4	6,4	-0,4
411 45	EIERN	120,9	108,7	136,0	8,3	4,8	8,4	5,1	8,1	4,5	4,6	3,8	5,4
411 4	MILCHERZEUGNISSEN, FETTWAREN, EIERN	115,6	114,1	121,3	5,7	0,6	7,7	0,6	-0,6	0,5	5,2	6,0	2,3
411 51	WILD, GEFLUEGEL	122,5	115,5	140,9	1,1	-1,4	9,9	2,4	-13,6	-8,8	5,8	7,2	3,4
411 55	FLEISCH, FLEISCHWAREN	102,9	105,0	94,8	0,6	0,3	1,2	0,7	-2,1	-1,5	0,0	0,9	-3,6
411 5	WILD, GEFLUEGEL, FLEISCH, FLEISCHWAREN	104,8	105,9	100,7	0,7	0,1	2,0	0,9	-4,4	-2,9	0,7	1,4	-2,2
411 61	KAFFEE, TEE, ROHKAKAO	99,3	94,5	113,9	-5,6	-0,5	-7,1	0,4	-1,2	-2,7	-7,5	-10,1	-0,4
411 65	GEWUERZEN
411 6	KAFFEE, TEE, ROHKAKAO, GEWUERZEN	99,1	94,4	113,3	-5,0	-0,5	-6,5	0,3	-1,0	-2,5	-6,8	-9,5	0,5
411 71	MEHL
411 75	FISCHEN, FISCH- ERZEUGNISSEN	105,9	100,2	123,7	12,1	1,3	6,2	1,9	30,5	-0,1	12,0	8,1	23,6
411 79	SONST. NAHRUNGSMITTELN, ANG	85,1	90,8	62,2	5,7	0,3	3,9	-0,0	18,2	2,4	3,9	2,8	11,3
411 7	SONST. NAHRUNGSMITTELN	93,1	93,7	90,6	8,5	0,8	4,9	0,8	24,9	0,8	7,2	4,7	18,2
411 81	WEIN	93,4	89,0	114,2	2,2	2,2	0,5	2,6	9,2	0,6	0,3	-0,3	3,0
411 83	SPIRITUOSEN	100,5	104,0	86,3	3,4	-4,5	6,1	-3,6	-8,0	-8,6	3,9	5,4	-2,4
411 87	BIER, ALKOHOLFR. GETRAENKEN	121,1	121,6	118,9	10,7	-0,4	11,6	-0,4	6,6	-	7,2	8,2	3,0
411 8	GETRAENKEN	112,7	112,2	114,7	8,3	-0,2	8,8	-0,1	5,9	-0,5	5,5	6,2	2,5
411 9	TABAKWAREN	106,8	104,7	116,2	3,4	1,1	4,1	1,0	0,5	1,5	2,5	2,8	1,4
411	NAHRUNGSMITTELN, GETRAENKEN, TABAKWAREN	107,2	106,6	109,6	4,1	0,6	4,4	0,9	2,8	-0,4	2,1	2,4	0,8
412 GROSSHANDEL MIT TEXTILIEN, BEKLEIDUNG, SCHUHEN, LEDERWAREN													
412 1	TEXTIL., BEKLEIDG., SCHUHEN, LEDERWAREN, OAS	99,2	97,3	105,7	-2,3	-0,1	-5,4	-1,5	9,5	4,5	-0,9	0,9	-6,8
412 2	METERWARE F. BEKLEIDUNG U. WAESCHE	104,5	103,7	108,7	3,7	1,4	2,4	1,3	10,7	1,9	0,8	1,8	-4,2
412 3	OBERBEKLEIDUNG	117,3	116,4	120,8	5,9	-5,0	5,1	-2,0	8,8	-14,5	1,0	0,9	1,7
412 41	HERREN-, DAMEN- U. KINDERWAESCHE, MIEDERW.
412 45	PULLOV., SAEUGL. BEKLEIDG., KURZW. U. AE.	79,2	79,3	78,9	-5,6	1,1	-9,0	1,4	7,6	0,2	-11,7	-12,0	-10,4
412 4	HERREN-, DAMEN- U. KINDERWAESCHE USW	81,5	80,1	85,8	-4,4	1,3	-7,9	1,0	7,6	2,1	-10,6	-11,0	-9,3
412 5	KOPFBEDECKUNGEN, BEKLEIDUNGSZUBEHOER
412 6	KUERSCHNERWAREN	43,2	37,6	72,2	-26,1	1,8	-33,8	-1,7	8,6	12,7	-22,6	-24,7	-14,6
412 71	HEIMTEXTILIEN, BODENBELAEGEN	108,3	108,9	104,4	6,9	1,7	7,1	1,7	5,4	1,2	4,3	4,7	1,3
412 74	BETTWAREN
412 77	HAUS- U. TISCHWAESCHE
412 7	HEIM- U. HAUSTEXTIL., BODENBELAEGEN, BETTWAREN	108,1	109,3	102,4	5,7	1,2	6,4	1,5	2,2	0,0	3,4	4,4	-1,2
412 8	SCHUHEN	97,4	102,1	81,8	4,9	0,8	6,4	0,5	-1,2	2,1	2,9	4,1	-2,0
412 91	LEDER- U. TAESCHNERWAREN (OH. SCHUHE)	119,5	111,5	141,3	16,4	9,3	8,9	5,2	36,7	19,3	10,8	0,4	44,7

1)SYSTEMATIK DER WIRTSCHAFTSZWEIGE, AUSGABE 1979.

7 ENTWICKLUNG DER BESCHAEFTIGTENGAHLE IM GROSSHANDEL
NACH WIRTSCHAFTSZWEIGEN

NUMMER DER SYSTEMATIK 1)	WIRTSCHAFTSGLIEDERUNG	BESCHAEFTIGTE			VERAENDERUNG DER BESCHAEFTIGTENGAHLE									
		INS- GESAMT	DAVON		INSGESAMT	DAVON						INS- GESAMT	DAVON	
			VOLL- BE- SCHAEF- TIGTE	TEIL- ZEIT- BE- SCHAEF- TIGTE		VOLLBESCHAEF- TIGTE		TEILZEITBE- SCHAEFTIGTE		VOLL- BE- SCHAEF- TIGTE	TEILZEIT- BESCHAEF- TIGTE			
SEP. 1990			SEP. 1989	AUG. 1990	SEP. 1990 GEGENUEBER SEP. 1989		AUG. 1990	SEP. 1989	AUG. 1990	JAN./SEP. 1990 GEGENUEBER JAN./SEP. 1989				
1986 = 100			PROZENT											
412 95 GALANTERIEWAREN, GESCHENKARTIKELN														
412 9	LEDER-, TAESCHNER- U. GALANTERIEW. (OH.SCHUHE)	141,0	137,3	152,0	-2,4	3,4	-8,1	2,2	17,2	6,6	2,9	-2,9	21,9	
412	TEXTILIEN, BEKLEIDUNG, SCHUHEN, LEDERWAREN	105,3	104,6	108,0	1,0	-0,1	-0,7	0,0	7,3	-0,7	-0,3	-0,1	-1,1	
413 GROSSHANDEL MIT METALLWAREN, EINRICHTUNGS- GEGENSTAENDEN														
413 11	METALL- U. KUNSTSTOFF- WAREN, OAS	105,5	103,2	120,6	2,7	1,3	1,7	0,9	8,7	3,7	1,5	1,8	-0,6	
413 12	SCHRAUBEN, NORM- U. FASSONDREHTEILEN	134,1	132,1	149,8	4,6	0,4	6,1	1,6	-4,8	-7,3	4,2	4,6	2,2	
413 14	KLEINEISENWAREN USW	120,0	119,9	120,6	3,0	0,9	3,4	1,0	-0,7	0,4	4,5	3,5	13,5	
413 15	HAUSRAT A. METALL U. KUNSTSTOFF, ANG	126,8	119,9	148,4	-1,3	1,0	-2,4	-0,1	1,6	3,7	-0,7	-0,6	-0,8	
413 18	SONST. METALL- U. KUNSTSTOFFWAREN, ANG	106,7	106,7	106,7	3,1	0,5	3,0	0,2	4,0	1,5	1,0	1,7	-2,7	
413 19	VERPACKUNGSMITTELN A. METALL U. KUNSTSTOFF	124,8	125,8	120,4	30,7	1,6	31,0	1,7	29,5	1,0	20,6	19,8	24,4	
413 1	METALL- U. KUNSTSTOFF- WAREN, ANG	116,3	115,4	121,9	3,8	0,8	4,0	0,8	3,0	0,4	3,1	3,2	2,7	
413 2	ELEKTROTECHN. ERZEUG- NISSEN, ANG	111,4	111,5	111,1	2,4	0,4	2,6	0,5	0,5	-0,7	2,1	2,6	-1,4	
413 3	FEINKERAMIK U. GLASWAREN F. D. HAUSHALT	114,2	109,1	138,2	9,1	2,4	6,1	3,1	21,6	-0,4	4,8	5,1	3,8	
413 6	MOEBELN, KUNSTGEGEN- STAENDEN U. AE.	114,7	119,8	90,0	6,5	1,9	8,0	2,2	-2,1	-0,1	5,0	5,5	2,2	
413 71	RUNDFUNK-, FERNSEH- U. PHONOTECHN. GERAETEN	128,9	128,9	129,1	10,5	-0,3	10,3	0,2	11,9	-4,1	10,4	10,4	10,5	
413 75	MUSIKINSTRUMENTEN	
413 7	RUNDFUNK-, FERNSEH- U. PHONOTECHN. GERAET. USW	130,1	129,8	132,7	9,8	-0,3	10,0	0,2	8,5	-3,5	9,8	9,8	9,6	
413 8	LACKEN, FARBEN, TAPETEN	105,1	106,4	95,1	1,5	0,9	2,0	1,0	-3,2	0,2	2,5	2,6	1,8	
413 9	HOLZW., ANG, FLECHT- U. BUERSTENW., KINDERWAGEN	
413	METALLWAREN, EINRICHTUNGS- GEGENSTAENDEN	115,1	115,2	114,7	4,3	0,7	4,6	0,8	2,4	-0,3	3,8	4,0	2,0	
414 GROSSHANDEL MIT FEINMECH. U. OPT. ERZEUGN., SCHMUCK USW														
414 31	FOTO- U. KINOGERAET., FOTOTECHN. U.-CHEM. MAT.	98,7	98,5	100,3	4,1	-1,4	4,2	-1,4	2,8	-1,0	4,9	4,6	7,7	
414 35	SONST. FEINMECH. U. OPT. ERZEUGNISSEN	111,4	112,8	102,5	12,3	2,1	11,0	2,7	21,7	-2,1	6,0	3,8	22,5	
414 3	FEINMECH., FOTO- U. OPTISCHEN ERZEUGNISSEN	103,9	104,2	101,4	7,5	0,1	7,0	0,3	11,7	-1,6	5,4	4,3	14,7	
414 61	UHREN	122,9	118,2	143,5	-4,8	2,3	8,3	2,4	-33,9	1,7	-2,6	7,8	-25,2	
414 65	EDELMETALLWAREN, SCHMUCK U. AE.	120,0	116,8	127,3	3,1	-0,1	4,3	-0,0	0,6	-0,1	5,1	5,8	3,6	
414 6	UHREN, EDELMETALLWAREN, SCHMUCK U. AE.	120,6	117,1	129,5	1,3	0,4	5,2	0,5	-6,8	0,2	3,4	6,3	-2,9	
414 94	SPIELWAREN	100,5	102,9	92,3	12,1	2,5	8,5	2,4	28,7	2,9	5,1	-0,7	33,3	
414 96	SPORT- U.CAMPINGARTIKELN (OH. CAMPINGMOEBEL)	116,4	123,3	97,2	1,8	1,3	3,0	1,7	-2,2	-0,2	-0,8	-1,0	-0,1	
414 9	SPIELWAREN,SPORTARTIKELN	105,2	108,7	93,9	8,5	2,1	6,7	2,2	16,1	1,8	3,1	-0,8	19,5	
414	FEINMECH. U. OPT. ERZEUGN., SCHMUCK USW	110,4	109,8	112,6	5,2	0,8	6,3	0,9	1,5	0,3	3,9	3,5	5,5	

1)SYSTEMATIK DER WIRTSCHAFTSZWEIGE, AUSGABE 1979.

7 ENTWICKLUNG DER BESCHAEFTIGTENZAHL IM GROSSHANDEL
NACH WIRTSCHAFTSZWEIGEN

NUMMER DER SYSTE- MATIK 1)	WIRTSCHAFTSGLIEDERUNG	BESCHAEFTIGTE			VERAENDERUNG DER BESCHAEFTIGTENZAHL								
		INS- GESAMT	DAVON		INSGESAMT	DAVON				INS- GESAMT	DAVON		
			VOLL- BE- SCHAEF- TIGTE	TEIL- ZEIT- BE- SCHAEF- TIGTE		VOLLBESCHAEF- TIGTE	TEILZEITBE- SCHAEFTIGTE	VOLL- BE- SCHAEF- TIGTE	TEILZEIT- BESCHAEF- TIGTE				
SEP. 1990 GEGENUEBER											JAN./SEP. 1990 GEGENUEBER		
SEP. 1989 AUG. 1990 SEP. 1989 AUG. 1990 SEP. 1989 AUG. 1990											JAN./SEP. 1989		
GROSSHANDEL MIT ...		1986 = 100			PROZENT								

416 GROSSHANDEL MIT FAHRZEUGEN, MASCHINEN, TECHN. BEDARF

416 11 KRAFTWAGEN	105,3	105,1	108,3	3,0	0,1	2,9	0,3	4,1	-2,0	2,0	1,9	3,5
416 14 KRAFTFAHRZEUGTEILEN U. -REIFEN	107,1	107,5	104,1	-0,5	-0,1	-0,4	0,0	-0,7	-1,6	0,2	-0,2	3,9
416 17 KRAFTRAEDERN, FAHR- RAEDERN, FAHRRADTEILEN	115,8	113,3	137,6	12,3	-2,0	9,5	-2,4	37,6	0,9	8,6	8,1	12,7
416 19 SONST. FAHRZEUGEN U. DEREN TEILEN	118,1	116,5	138,0	5,6	-	6,9	-0,1	-5,5	0,6	7,3	8,0	1,1
416 1 FAHRZEUGEN, FAHRZEUGTEILEN U.-REIFEN	108,0	107,8	110,0	1,8	-0,1	1,8	-0,0	1,4	-1,3	1,8	1,7	3,9
416 2 LANDMASCHINEN, LANDW. GERAETEN	78,1	77,7	82,2	-9,4	0,6	-9,2	1,0	-12,0	-3,1	-9,3	-9,3	-9,5
416 41 WERKZEUGMASCHINEN	123,4	124,0	120,1	6,7	2,4	8,0	2,0	-0,3	4,5	4,3	6,5	-6,3
416 42 BAUMASCHINEN, BAUGERAETEN	114,7	113,7	122,6	7,2	0,1	6,7	0,4	11,4	-2,1	6,5	6,4	7,2
416 44 BUEROMASCHINEN, ADV-GERAETEN U.-EINR.	121,4	120,7	131,1	4,1	1,7	4,3	1,3	1,5	6,1	3,9	4,1	1,6
416 46 TEXTIL- U. NAEHMASCHINEN
416 49 SONST. MASCHINEN (OH. LAND-U.SPEZIALMASCHINEN)	114,6	112,6	127,6	7,2	0,7	7,0	1,1	8,0	-1,6	6,6	5,9	11,1
416 4 MASCHINEN (OH. LAND- U. SPEZIALMASCHINEN)	117,2	116,3	124,9	4,0	1,3	4,2	1,2	2,4	1,9	3,4	3,5	1,8
416 51 TECHN. BAECKEREIBEDARF
416 53 TECHN. FLEISCHEREIBEDARF	109,8	111,4	103,6	3,3	-0,1	2,1	0,1	8,3	-0,7	3,7	2,3	9,4
416 55 TECHN. BRAUEREI- U. KELLEREIBEDARF
416 57 TECHN. MOLKEREIBEDARF
416 5 TECHN. SPEZIALBED. F. BEST. WIRTSCHAFTSZWEIGE	102,3	103,4	97,4	-3,2	0,2	-4,6	0,3	3,9	-	-2,4	-4,1	6,6
416 61 CHEM.-TECHN.ERZEUGNISSEN	102,5	98,0	116,0	-1,6	1,2	4,1	1,8	-13,7	-0,3	2,1	2,3	1,6
416 63 HANF-U. HARTFASER -ERZEUGNISSEN
416 65 TECHN. BEDARF, ANG	119,1	122,3	101,7	5,0	1,2	6,3	1,6	-2,2	-1,0	4,3	5,4	-1,6
416 67 SCHUHMACHERBEDARF
416 6 CHEM.-TECHN. ERZEUGNIS- SEN, TECHN. BEDARF, ANG	112,6	115,5	99,6	3,0	1,0	5,1	1,3	-6,7	-0,7	2,7	4,3	-4,9
416 9 VERPACKUNGSGLAS U. -KERAMIK	112,3	119,0	93,2	2,4	-0,6	2,0	-0,2	3,8	-2,3	2,6	2,3	3,8
416 FAHRZEUGEN, MASCHINEN, TECHN. BEDARF	109,2	108,8	112,1	1,8	0,7	2,0	0,7	0,2	0,3	1,6	1,6	1,1

418 GROSSHANDEL MIT PHARMAZEUT., KOSMET. U. AE. ERZEUGNISSEN

418 1 PHARMAZEUTISCHEN ERZEUGNISSEN	108,0	104,6	114,2	2,0	-1,2	1,8	0,7	2,3	-4,1	1,6	0,7	3,1
418 31 DENTALBEDARF	102,2	103,9	93,3	1,3	0,2	1,1	-0,1	2,5	1,5	-0,2	0,8	-5,4
418 35 LABORBED., SONST. MEDIZIN. U. ORTHOPAED. ART.	121,3	123,7	110,4	4,9	0,2	4,6	-0,3	6,4	2,4	5,2	5,6	3,4
418 3 LABORBEDARF, MEDIZIN. U. ORTHOPAED. ARTIKELN	115,4	117,5	105,5	3,9	0,2	3,6	-0,2	5,4	2,2	3,7	4,2	1,0
418 5 FRISEURBEDARF
418 6 KOSMET. ERZEUGN., KOERPERPFLEGE MITTELN	97,9	88,2	131,0	1,8	-0,6	0,8	-0,0	4,1	-1,8	0,2	-0,8	2,5
418 8 WASCH-, PUTZ- U. REINIGUNGSMITTELN	116,6	113,3	139,1	9,1	0,8	6,6	1,2	25,8	-1,3	5,7	2,9	26,5
418 PHARMAZEUT., KOSMET. U. AE. ERZEUGNISSEN	109,7	108,3	113,3	2,4	-0,6	2,5	0,3	2,0	-2,7	1,6	1,6	1,7

1) SYSTEMATIK DER WIRTSCHAFTSZWEIGE, AUSGABE 1979.

7 ENTWICKLUNG DER BESCHAEFTIGTENZAHL IM GROSSHANDEL
NACH WIRTSCHAFTSZWEIGEN

NUMMER DER SYSTEMATIK 1)	WIRTSCHAFTSGLIEDERUNG	BESCHAEFTIGTE			VERAENDERUNG DER BESCHAEFTIGTENZAHL								
		INS- GESAMT	DAVON		INSGESAMT	DAVON				INS- GESAMT	DAVON		
			VOLL- BE- SCHAEF- TIGTE	TEIL- ZEIT- BE- SCHAEF- TIGTE		VOLLBESCHAEF- TIGTE	TEILZEITBE- SCHAEFTIGTE	VOLL- BE- SCHAEF- TIGTE	TEILZEIT- BESCHAEF- TIGTE				
SEP. 1990			SEP. 1989	AUG. 1990	SEP. 1989	AUG. 1990	SEP. 1989	AUG. 1990	JAN./SEP. 1990 GEGENUEBER JAN./SEP. 1989				
1986 = 100			PROZENT										
419 GROSSHANDEL MIT PAP., DRUCKERZEUGN., WAREN VERSCH. ART, OAS													
419 11	SCHREIB- U. DRUCKPAPIER	119,5	119,7	117,3	5,3	0,9	5,0	0,9	8,7	1,0	4,8	4,6	7,1
419 13	PAPIER (OH. SCHREIB- U. DRUCKPAPIER)	108,3	108,2	108,8	12,8	1,3	12,9	3,1	12,1	-9,4	6,2	4,0	21,8
419 15	PAPPE
419 17	SCHREIB- U. PAPIERWAREN, SCHUL- U. BUEROART.	111,0	107,0	130,5	0,9	0,9	2,1	1,0	-3,4	0,2	1,1	2,1	-2,8
419 1	PAPIER, PAPPE, SCHREIBWAREN	113,5	111,5	124,8	2,8	0,5	3,3	0,8	0,7	-0,7	2,8	3,4	-0,1
419 41	BUECHERN, FACHZEIT- SCHRIFTEN, MUSIKALIEN	96,4	96,2	96,8	11,8	0,6	12,4	2,3	11,0	-2,0	4,0	3,2	5,3
419 45	UNTERHALTUNGSZEITSCHRIF- TEN, ZEITUNGEN	99,5	102,9	96,4	1,8	-2,4	3,2	-1,2	0,6	-3,4	2,3	2,2	2,3
419 4	BUECHERN, ZEITSCHRIFTEN, MUSIKALIEN	98,6	100,5	96,5	4,6	-1,5	6,2	-0,0	2,9	-3,1	2,7	2,5	3,0
419 81	ROHSTOFFEN, HALB- U. FERTIGWAREN, OAS	105,5	105,0	111,4	4,9	2,9	4,5	2,9	9,6	3,2	4,4	4,1	8,0
419 82	ROHSTOFFEN U. HALBWAREN, OAS	131,4	128,0	168,7	-0,8	2,5	7,8	3,7	-40,4	-6,4	5,3	12,3	-31,0
419 83	FERTIGWAREN, OAS	115,6	115,7	115,2	2,9	1,2	2,9	0,8	3,1	2,6	2,6	3,1	1,0
419 8	WAREN VERSCH. ART, OAS	112,0	111,4	115,6	3,5	1,9	3,8	1,8	2,0	2,4	3,5	3,9	0,9
419	PAP., DRUCKERZEUGN., WAREN VERSCH. ART, OAS	109,7	110,0	108,9	3,5	0,9	3,9	1,3	2,0	-0,5	3,1	3,6	1,5
41	FERTIGWAREN	109,6	109,3	111,0	3,2	0,5	3,3	0,8	2,5	-0,6	2,2	2,5	1,2
40/41	GROSSHANDEL	108,7	108,6	109,0	3,1	0,5	3,3	0,7	2,2	-0,6	2,4	2,6	1,2