

Preise

Preisindizes für die Einfuhr

**Hinweis:**

Die vorliegende Fachserie 17 Reihe 8.1 wird im Rahmen der digitalen Agenda des Statistischen Bundesamts mit der Veröffentlichung der Ergebnisse für den Berichtsmonat Dezember 2022 eingestellt. Sie wird durch einen Statistischen Bericht ersetzt, der die bisher in der Fachserie veröffentlichten Ergebnisse enthalten wird.

Mehr Informationen unter "www.destatis.de/fachserien"

Neben Layout-Tabellen wird diese Veröffentlichung auch maschinell-lesbare Datensätze enthalten.

Sie wird erstmalig mit den Ergebnissen des Berichtsmonats Januar 2023 voraussichtlich am 28.02.2023 erscheinen.

Oktober 2022

Erscheinungsfolge: monatlich

Erschienen am 2. Dezember 2022

Artikelnummer: 2170810221104

Ihr Kontakt zu uns:

www.destatis.de/kontakt/

Telefon: +49 (0)611 / 75 24 05

© Statistisches Bundesamt (Destatis), 2022

Vervielfältigung und Verbreitung, auch auszugsweise, mit Quellenangabe gestattet.

Inhalt

	Seite
Aktuelle Ergebnisse	3
Textteil	
1 Schaubild	4
2 Erläuterungen	5
Tabellenteil	
1.1 Nach Warengruppen der Ernährungswirtschaft und der Gewerblichen Wirtschaft	8
1.2 Nach dem systematischen Güterverzeichnis für Produktionsstatistiken, Ausgabe 2009 (GP 2009), gegliedert nach Euro- und Nicht-Euro-Ländern	9
1.3 Gegenüberstellung der vergleichbaren Reihen auf Basis 2015 und Basis 2010	54
Gegenüberstellung der vergleichbaren Reihen auf Basis 2010 und Basis 2015	57

Zeichenerklärung

r = berichtigte Zahl
- = nichts vorhanden
... = Angaben fallen später an
. = Zahlenwert unbekannt oder geheimzuhalten
| = grundsätzliche Änderung innerhalb einer Reihe,
 die den zeitlichen Vergleich beeinträchtigt

Abkürzungen

G	=	Gramm	KW (kW)	=	Kilowatt
KG (kg)	=	Kilogramm	L (l)	=	Liter
DT (dt)	=	Dezitonne (100 kg)	M (m)	=	Meter
T (t)	=	Tonne	M3 (m ³)	=	Kubikmeter
MM (mm)	=	Millimeter	MWH (MWh)	=	Megawattstunde
CM (cm)	=	Zentimeter	n.A.E.	=	nicht in Aufmachungen für den Einzelverkauf
CM3 (cm ³)	=	Kubikzentimeter			
D	=	Jahresdurchschnitt	V	=	Volt
GHT	=	Gewichtshunterteile	W	=	Watt
HL (hl)	=	Hektoliter			

Sämtliche Indizes beziehen sich auf die Bundesrepublik Deutschland nach dem Gebietsstand seit dem 03.10.1990

2 Aktuelle Ergebnisse

Die Importpreise waren im Oktober 2022 um 23,5 % höher als im Oktober 2021. Die Veränderungsrate hatte im September 2022 gegenüber dem Vorjahr noch bei +29,8 % gelegen, im August 2022 bei +32,7 %. Gegenüber dem Vormonat September 2022 fielen die Importpreise im Oktober 2022 um 1,2 %.

Starker Preisanstieg nach wie vor auf Energiepreisentwicklung zurückzuführen

Hauptverantwortlich für den Anstieg der Importpreise im Vorjahresvergleich waren weiterhin die hohen Preissteigerungen für den Import von Energie. Energieeinfuhren waren im Oktober 2022 um 84,7 % teurer als im Oktober 2021, verbilligten sich aber gegenüber September 2022 um 5,2 %. Der hohe Anstieg im Vorjahresvergleich ist weiterhin vor allem durch die starken Preissteigerungen bei importiertem Erdgas begründet. Diese Preise lagen im Oktober 2022 um 151,4 % über denen von Oktober 2021. Gegenüber September 2022 fielen sie um 7,4 %.

Mineralölerzeugnisse waren mit +56,0 % ebenfalls erheblich teurer als vor einem Jahr. Während die Preise bei allen anderen Energieträgern im Vormonatsvergleich zurückgingen, stiegen sie hier gegenüber September 2022 um +7,1 %.

Die Preise für importierte Steinkohle lagen 55,0 % über denen von Oktober 2021 (-8,2 % gegenüber September 2022). Erdöl war 32,6 % teurer als vor einem Jahr (-1,4 % gegenüber September 2022).

Elektrischer Strom kostete im Oktober 2022 an den Börsen 11,2 % mehr als ein Jahr zuvor. Mit einem Rückgang von 56,2 % lagen die Preise deutlich unter denen von September 2022.

Ohne Berücksichtigung der Energiepreise waren die Importpreise im Oktober 2022 um 11,6 % höher als im Oktober 2021 und veränderten sich gegenüber September 2022 nicht. Lässt man nur Erdöl und Mineralölerzeugnisse außer Betracht, lag der Importpreisindex um 21,8 % über dem Stand des Vorjahres (-1,6 % gegenüber September 2022).

Höhere Preise für Vorleistungsgüter im Vorjahresvergleich vor allem bei Düngemitteln und Stickstoffverbindungen, Papier und Pappe

Importierte Vorleistungsgüter hatten mit einem Plus von 13,0 % gegenüber Oktober 2021 ebenfalls einen großen Einfluss auf die Veränderungsrate des Gesamtindex. Gegenüber dem Vormonat sanken die Preise hierfür um 0,6 %.

Düngemittel und Stickstoffverbindungen waren mit einem Plus von 83,2 % weiterhin erheblich teurer als im Oktober 2021. Gegenüber dem Vormonat fielen diese Preise um 7,8 %.

Höher als im Oktober 2021 waren außerdem vor allem die Importpreise für Papier und Pappe (+41,2 %), Holz- und Zellstoff (+34,0 %) sowie für Aluminium und Halbzeug daraus (+23,5 %).

Die Preise für importierte landwirtschaftliche Güter lagen 15,5 % über denen von Oktober 2021 (-0,5 % gegenüber September 2022). Weiterhin teurer als im Vorjahresmonat waren insbesondere lebende Schweine (+92,0 %), Eier (+53,8 %), Getreide (+25,3 %) und Rohkaffee (+12,3 %). Gegenüber dem Vormonat September verteuerten sich Eier um 14,8 %, während sich insbesondere importierte Kaffeebohnen um 13,7 % deutlich verbilligten. Auch die Preise für importierte Schweine sanken gegenüber September 2022 (-3,4 %).

Importierte Verbrauchsgüter wurden binnen Jahresfrist 14,2 % teurer, vor allem bedingt durch den Preisanstieg bei Nahrungsmitteln (+25,3 % gegenüber Oktober 2021). Unter anderem lagen die Preise für Milch und Milcherzeugnisse mit +34,4 %, für pflanzliche und tierische Öle und Fette mit +28,6 % sowie für Fleisch und Fleischerzeugnisse mit

Importierte Gebrauchsgüter kosteten im Durchschnitt 10,7 % mehr als im Oktober 2021 (+0,4 % gegenüber September 2022).

Die Preise für importierte Investitionsgüter lagen im Oktober 2022 um 7,9 % über denen von Oktober 2021 (+0,5 % gegenüber September 2022). Teurer waren insbesondere Maschinen (+8,8 %) sowie Kraftwagen und Kraftwagenteile (+7,8 %).

Starke Anstiege bei Vorleistungsgütern, Investitionsgütern und Energieträgern treiben Exportpreise

Der Index der Exportpreise lag im Oktober 2022 um 13,1 % über dem Stand von Oktober 2021. Im September 2022 und im August 2022 hatte die Jahresveränderungsrate bei +16,8 % beziehungsweise bei +18,6 % gelegen. Gegenüber dem Vormonat September 2022 fielen die Exportpreise im Durchschnitt um 1,9 %.

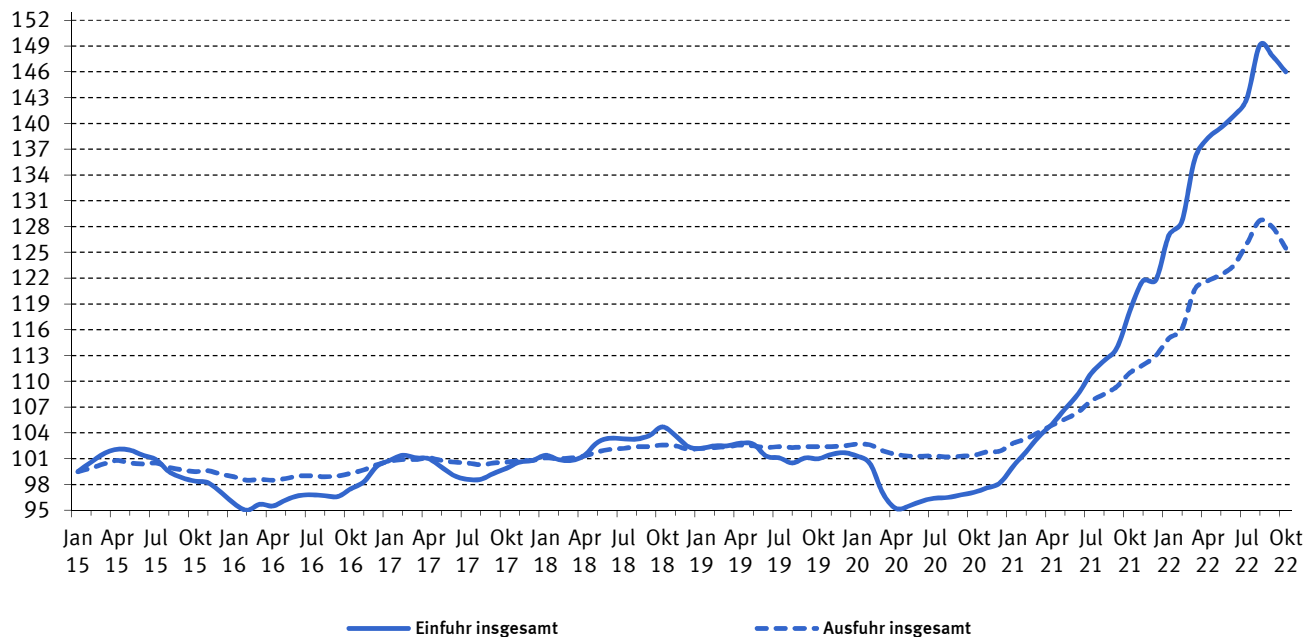
Den größten Einfluss auf die Entwicklung der Ausfuhrpreise im Vorjahresvergleich hatten im Oktober 2022 die Preissteigerungen bei den Vorleistungsgütern mit einem Plus von 15,5 % gegenüber Oktober 2021 (-0,1 % gegenüber September 2022). Vorleistungsgüter haben einen Anteil von etwa einem Drittel an den Gesamtausfuhren.

Hier waren insbesondere Düngemittel und Stickstoffverbindungen (+89,5 %) sowie Papier und Pappe (+34,8 %) erheblich teurer als im Vorjahresmonat.

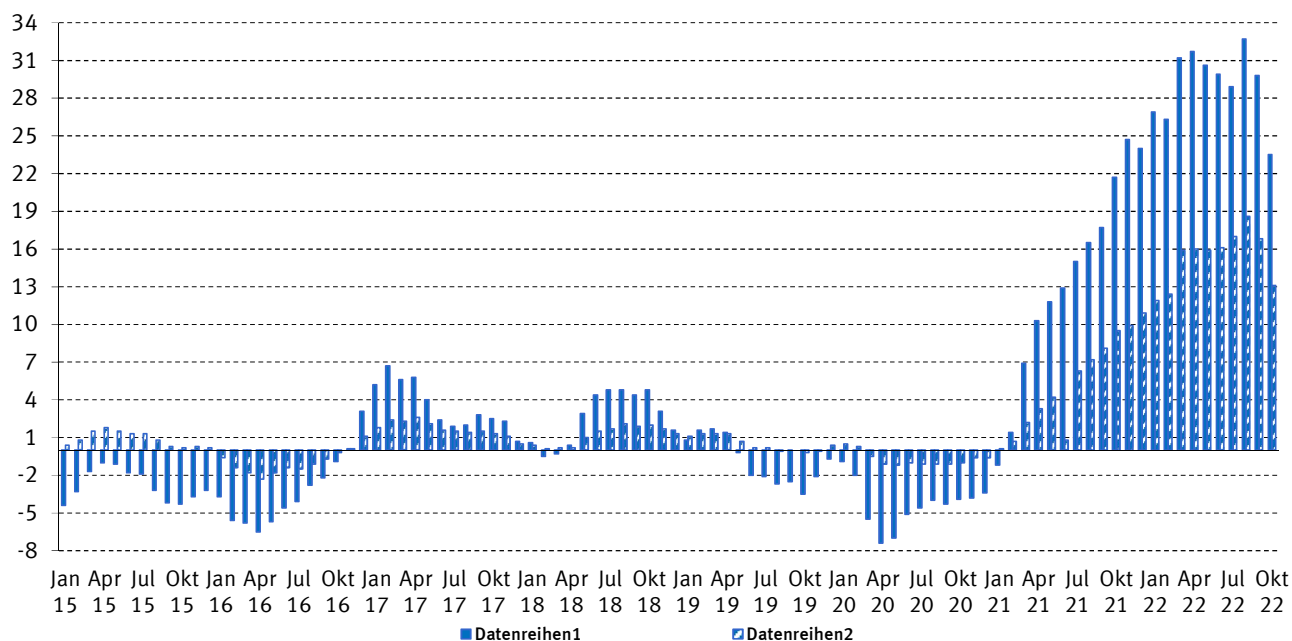
Die Preise für Energieexporte waren im Oktober 2022 um 47,6 % höher als ein Jahr zuvor. Gegenüber dem Vormonat fielen sie deutlich um 27,3 %. Den größten Einfluss auf die Vorjahresrate hatten hier die Veränderungsraten von Erdgas mit +57,0 % und Mineralölerzeugnissen mit +54,5 %. Während sich Erdgas im Vormonatsvergleich deutlich verbilligte (-35,7 %), wurden Mineralölerzeugnisse gegenüber September 2022 um 7,6 % teurer.

Investitionsgüter wurden zu 7,7 % höheren Preisen als vor einem Jahr exportiert (+0,4 % gegenüber September 2022). Den höchsten Einfluss auf die Veränderungsrate für Investitionsgüter gegenüber Oktober 2021 hatten die Preissteigerungen für Maschinen mit einem Plus von 9,1 %, gefolgt von denen für Kraftwagen und Kraftwagenteile (+7,3 %).

Indizes der Außenhandelspreise für Deutschland
2015 = 100
- Indexverlauf -



Indizes der Außenhandelspreise für Deutschland
2015 = 100
- Veränderung gegenüber dem Vorjahresmonat in Prozent -



Erläuterungen

1 Die **Indizes der Außenhandelspreise** messen die Entwicklung der Preise aller Waren, die zwischen Deutschland und dem Ausland gehandelt werden. Die Bezugsgröße der Gesamtindizes der Ein- bzw. Ausfuhrpreise ist die Summe der Ein-/Ausfuhrwerte im Basisjahr (gegenwärtig 2015). Die Indizes können als der gewogene Durchschnitt aus den einzelnen Preisveränderungszahlen bezeichnet werden, die für eine repräsentative Auswahl von Import- bzw. Exportwaren (die sog. Preisrepräsentanten) gebildet werden. Den Wägungszahlen (= Indexgewichte) für die ausgewählten Waren liegen die entsprechenden Ein-/Ausfuhrwerte aus der Außenhandelsstatistik für das jeweilige Basisjahr zugrunde.

2 Die Einzelpreisreihen werden in der Form von Messzahlen auf der Grundlage des Preisstandes im Basisjahr (= 100) dargestellt. Sie beruhen auf den Ergebnissen **monatlicher Preiserhebungen** bei einer repräsentativen Auswahl von Berichtsstellen. Bei einigen Welthandelsgütern – z.B. bei Getreide, NE- und Edelmetallen – werden zusätzlich internationale Börsennotierungen verwendet. Damit die monatlichen Werte einer Einzelpreisreihe nur „reine“ Preisveränderungen zum Ausdruck bringen, müssen alle für die Höhe des Preises maßgeblichen Faktoren, die sog. preisbestimmenden Merkmale, konstant gehalten werden. Dies gilt nicht nur für die qualitative Beschaffenheit des beobachteten Erzeugnisses und dessen Mengeneinheit, sondern auch für die verschiedenen Handels-, Liefer- und Zahlungsbedingungen. Ändert sich eines dieser Merkmale, kommen geeignete Qualitätsbereinigungsverfahren zur Anwendung.

Die monatlich ermittelten Preise sind Effektivpreise (keine Listenpreise) und beziehen sich auf die Handelsbedingungen „frei deutsche Grenze“ (bzw. „cif“ bei den Einfuhrpreisen, „fob“ bei den Ausfuhrpreisen). Öffentliche Abgaben (Zölle, Abschöpfungen, Währungsausgleichsbeträge, Einfuhrumsatzsteuer bzw. – bei der Ausfuhr – Umsatzsteuer, Verbrauchsteuern sowie Exporthilfen) sind in den Preisen nicht enthalten. Die Indizes werden auf der Grundlage von Preisen in Euro berechnet. In Fremdwährung gemeldete Preise werden vorher mit den jeweils geltenden Devisenkursen umgerechnet. Gegenwärtig werden bei den Importen rund 4 900 Berichtsstellen nach ihren Einfuhrpreisen für insgesamt 6 300 Preisrepräsentanten befragt, bei den Exporten rund 4 800 Berichtsstellen nach ihren Exportpreisen für insgesamt 6 100 Preisrepräsentanten.

3 Der Index wird nach der sog. **Laspeyres-Formel** berechnet. Das bedeutet, dass die aus dem gegenwärtigen Basisjahr (2015) stammenden **Wägungszahlen** bis zur Umstellung des Index auf ein neueres Basisjahr **unverändert bleiben**. Das nächste Basisjahr wird das Jahr 2021 sein. Das letzte Basisjahr vor dem gegenwärtigen Basisjahr war das Jahr 2010.

4 Da der Index auf der neuen Basis rückwirkend ab Beginn des neuen Basisjahres jeweils neu gerechnet wird, stehen für mehrere Jahre Indizes sowohl auf der alten als auch auf der neuen Basis zur Verfügung. Für die Periode Januar 2015 bis Juli 2018 liegen damit Ergebnisse auf Basis 2010 und auf Basis 2015 vor. Für diesen Zeitraum gelten ab der Neuberechnung nur die Ergebnisse auf der neuen Basis. Die Ergebnisse zwischen 2015 und Juli

2018 auf der alten Basis verlieren ihre Gültigkeit und sollten nicht umbasiert werden. Ihre relativen Preisveränderungen können teilweise stark von denen auf der neuen Basis abweichen.

Die Gründe dafür sind vielschichtig:

Die Anzahl der in die Indexberechnung einfließenden Preismeldungen und Berichtsfirmen können sich bei jeder Indexreform ändern. Da die auf alter und auf neuer Basis im Index berücksichtigten Preisreihen nicht immer den gleichen Preisverlauf aufweisen, können die daraus berechneten Indizes auf alter und neuer Basis eine abweichende Preisentwicklung zeigen. Verschiebungen aufgrund neu aufgenommener oder nicht mehr erhobener Produkte können sich in unterschiedlichen Preisverläufen der Aggregate niederschlagen. Entsprechend der wirtschaftlichen Entwicklung kann es Gewichtsverschiebungen auch zwischen bestehenden Klassifikationspositionen von einem zum anderen Basisjahr geben, die zu unterschiedlichen Preisverläufen führen. Bekommt z.B. ein Teilindex mit einem flacheren Preisverlauf auf neuer Basis ein größeres Gewicht, so macht sich in der Zusammenfassung der Teilindizes der flachere Preisverlauf stärker als auf der alten Basis bemerkbar. Wird im Rahmen einer Indexrevision auch eine neue Gütersystematik eingeführt (nicht bei der Umstellung auf das Basisjahr 2015), ergeben sich zusätzliche Abweichungen bei Aggregaten, die sich nach alter und neuer Gütersystematik unterschiedlich zusammensetzen.

5 Lange Reihen auf der neuen Basis:

Für die Zeit vor 2015 können für längerfristige Vergleiche durch Verkettung der gegenwärtigen Berechnungsergebnisse auf Basis 2015 (= 100) mit den früheren Indizes auf Basis 2010 (= 100) lange Indexzeitreihen gebildet werden, sofern eine inhaltliche Vergleichbarkeit zwischen neuer und alter Basis besteht.

Für die in dieser Fachserie veröffentlichten Positionen wurden, soweit eine inhaltliche Vergleichbarkeit festgestellt wurde, die Indizes mit Hilfe der berechneten Verkettungsfaktoren zurückgerechnet und in den „Langen Reihen“ der Fachserie 17 Reihen 8.1 und 8.2 bereitgestellt (herunterzuladen unter www.destatis.de – Publikationen – Thematische Veröffentlichungen – Preise – Indizes der Ein- und Ausfuhrpreise). Preisindizes für die Gesamtheit der Einfuhrwaren liegen seit 1950 vor, Preisindizes für die Gesamtheit der Ausfuhrwaren und Terms of Trade gibt es ab 1954.

Eine Umbasierung der Indexzahlen 2015 = 100 auf die alte Basis 2010 für die Zeit ab Januar 2015 durch Division durch die Verkettungsfaktoren ist möglich, wird allerdings nicht empfohlen, da die alte Basis vom Statistischen Bundesamt nicht weiter unterstützt wird.

- 6 Die Indizes der Außenhandelspreise werden nicht nur für die Gesamtheit der Ein- bzw. Ausfuhrwaren und für wichtige Teilindizes, sondern auch für eine große Zahl von **Warengruppen verschiedener Aggregationsstufen** berechnet und veröffentlicht. Die verschiedenen Standpunkte, von denen aus die Außenhandelspreisindizes betrachtet und verwendet werden, erfordern eine Darstellung der Ergebnisse in mehrfacher Gliederung:

a) Warengliederung

- nach Warengruppen der Ernährungswirtschaft und der Gewerblichen Wirtschaft (EGW)
- nach ausgewählten Positionen des systematischen Güterverzeichnisses für Produktionsstatistiken (GP), Ausgabe 2009, soweit möglich in der Gliederung nach Euro- und Nicht-Euro-Ländern

b) Regionale Gliederung

- nach Euro-Ländern:

Andorra	Italien	Österreich
Belgien	Lettland	Portugal
Estland	Litauen	San Marino
Finnland	Luxemburg	Slowakei
Frankreich	Malta	Spanien
Griechenland	Monaco	Vatikanstadt
Irland	Niederlande	Zypern

- nach Nicht-Euro-Ländern

Darüber hinaus werden die Terms of Trade berechnet. Sie ergeben sich aus der Relation der Ausfuhrpreis- zu den Einfuhrpreisveränderungen (Index der Ausfuhrpreise dividiert durch den Index der Einfuhrpreise mal hundert). Die Terms of Trade zeigen also, ob sich die Ausfuhr aus Deutschland insgesamt gegenüber dem Basisjahr stärker oder weniger stark verteuert hat als die Einfuhr.

- 7 Die Ergebnisse in ausführlicher Darstellung mit Angabe der Veränderung zum Vormonat und zum Vorjahresmonat erscheinen zum direkten kostenlosen Download unter www.destatis.de > Publikationen > Thematische Veröffentlichungen > Fachserie 17: Preise > Ein- und Ausfuhrpreisindex als **Monatsbericht** in der Reihe 8 der Fachserie 17, getrennt nach Ein- und Ausfuhrpreisindizes (Reihe 8.1 bzw. 8.2). Ebenfalls werden **lange Indexreihen** ab Januar 2005 für sämtliche Positionen der Fachserie 17, Reihen 8.1 und 8.2 als xls-, xlsx- und pdf-Dateien zum Download angeboten. Die Daten stehen allen Nutzern am Tag der Veröffentlichung der Pressemitteilung (ca. 25 Tage nach Ende des jeweiligen Berichtsmonats) zur Verfügung.

Über das Datenbanksystem GENESIS-Online (www-genesis.destatis.de/genesis) können ausführlichere Ergebnisse der Außenhandelspreisstatistik in unterschiedlichen Dateiformen (xlsx, .xls, .html und .csv) direkt geladen werden. Der Zugang ist kostenfrei.

Fachliche Informationen zu Fachserie 17, Reihen 8.1 und 8.2, erhalten Sie unter

Telefon: +49 (0) 611 / 75-2995 oder -2302
Fax: +49 (0) 611 / 72 40 00
Kontaktformular: www.destatis.de/kontakt
e-mail: aussenhandelspreise@destatis.de

- 8 Weitere **methodische Erläuterungen** zur Berechnung der Preisindizes für die Ein- und Ausfuhr noch auf Basis 2010 enthält der Aufsatz „Die Indizes der Außenhandelspreise auf Basis 2010“, in der Zeitschrift „Wirtschaft und Statistik“, Ausgabe 4/2014.

- 9 Indexzahlen für viele der in den Außenhandelspreisindizes erfassten und dargestellten Güterarten werden auch in den folgenden, für andere Wirtschaftsstufen monatlich berechneten Preisindizes des Statistischen Bundesamtes nachgewiesen, die ebenfalls in der Fachserie 17 veröffentlicht und im Publikationsservice und zum Teil in GENESIS-Online zur Verfügung stehen:

- Index der Erzeugerpreise landwirtschaftlicher Produkte sowie Index der Erzeugerpreise forstwirtschaftlicher Produkte (Reihe 1),
- Index der Erzeugerpreise gewerblicher Produkte (Reihe 2),
- Index der Großhandelsverkaufspreise (Reihe 6),
- Index der Einzelhandelspreise sowie Preisindex für die Lebenshaltung aller privaten Haushalte (Reihe 7).

Der Index der Ausfuhrpreise wird darüber hinaus für Nachweisungen über die Preisentwicklung bei den gewerblichen Verkäufen insgesamt einschließlich der Exporte verwendet. Hierbei handelt es sich um eine Kombination des Teilindex für die gewerblichen Erzeugnisse aus dem Index der Ausfuhrpreise mit dem Index der Erzeugerpreise gewerblicher Produkte im Inlandsabsatz. Die Ergebnisse werden vom Statistischen Amt der Europäischen Union (Eurostat) veröffentlicht.

Deutschland
1 Index der Einfuhrpreise
1.1 Aktuelle Ergebnisse
2015 = 100

Lfd.- Nr.	Waren der Ernährungswirtschaft und der Gewerblichen Wirtschaft	Wägungs- anteil am Gesamt- index in Promille	2021	2021	2022	2022	Veränderung Okt. 2022 gegenüber		
			Jahres- durch- schnitt	Okt.	Sept.	Okt.	Okt. 2021	Sept. 2022	
							in Prozent		
1	Gesamtindex ¹	1000,00	110,4	118,2	147,8	146,0	+	23,5	- 1,2
	aus Euro-Ländern	367,27	112,5	119,9	144,8	144,6	+	20,6	- 0,1
	aus Nicht-Euro-Ländern	632,73	109,1	117,3	149,6	146,8	+	25,1	- 1,9
2	Waren der Ernährungswirtschaft	96,90	109,0	112,2	134,5	135,2	+	20,5	+ 0,5
3	aus Euro-Ländern	51,55	110,9	112,5	134,5	137,4	+	22,1	+ 2,2
4	aus Nicht-Euro-Ländern	45,35	106,8	111,7	134,4	132,7	+	18,8	- 1,3
5	- Waren tierischen Ursprungs	26,23	109,5	111,1	145,1	145,5	+	31,0	+ 0,3
6	aus Euro-Ländern	14,51	109,7	110,6	148,8	149,9	+	35,5	+ 0,7
7	aus Nicht-Euro-Ländern	11,72	109,2	111,8	140,4	139,9	+	25,1	- 0,4
8	-- Lebende Tiere	2,03	96,6	80,6	143,1	139,0	+	72,5	- 2,9
10	aus Euro-Ländern	1,23	99,1	80,1	150,5	145,9	+	82,1	- 3,1
11	aus Nicht-Euro-Ländern	0,80	92,8	81,5	131,8	128,4	+	57,5	- 2,6
9	-- Nahrungsmittel tierischen Ursprungs	24,20	110,6	113,7	145,2	146,0	+	28,4	+ 0,6
10	aus Euro-Ländern	13,28	110,7	113,4	148,6	150,3	+	32,5	+ 1,1
11	aus Nicht-Euro-Ländern	10,92	110,4	114,0	141,1	140,8	+	23,5	- 0,2
12	- Waren pflanzlichen Ursprungs	70,67	108,8	112,5	130,6	131,4	+	16,8	+ 0,6
13	aus Euro-Ländern	37,04	111,4	113,3	128,9	132,5	+	16,9	+ 2,8
14	aus Nicht-Euro-Ländern	33,63	106,0	111,7	132,4	130,2	+	16,6	- 1,7
15	-- Nahrungsmittel pflanzlichen Ursprungs	57,71	108,6	111,6	129,0	131,7	+	18,0	+ 2,1
16	aus Euro-Ländern	32,03	112,2	114,0	130,1	134,4	+	17,9	+ 3,3
17	aus Nicht-Euro-Ländern	25,68	104,1	108,7	127,7	128,4	+	18,1	+ 0,5
18	-- Genussmittel	12,96	110,0	116,6	137,5	130,2	+	11,7	- 5,3
19	aus Euro-Ländern	5,01	106,7	108,9	121,6	120,9	+	11,0	- 0,6
20	aus Nicht-Euro-Ländern	7,95	112,0	121,4	147,5	136,0	+	12,0	- 7,8
21	Waren der Gewerblichen Wirtschaft	903,10	110,5	118,9	149,3	147,1	+	23,7	- 1,5
22	aus Euro-Ländern	315,72	112,8	121,1	146,5	145,7	+	20,3	- 0,5
23	aus Nicht-Euro-Ländern	587,38	109,3	117,7	150,8	147,8	+	25,6	- 2,0
24	- Rohstoffe und Halbwaren	170,69	139,8	170,6	285,5	273,0	+	60,0	- 4,4
25	aus Euro-Ländern	57,20	130,0	158,4	245,0	241,1	+	52,2	- 1,6
26	aus Nicht-Euro-Ländern	113,49	144,7	176,7	305,8	289,0	+	63,6	- 5,5
27	-- Rohstoffe	92,96	144,9	186,8	360,2	340,2	+	82,1	- 5,6
28	aus Euro-Ländern	19,04	144,9	193,2	359,5	344,7	+	78,4	- 4,1
29	aus Nicht-Euro-Ländern	73,92	144,9	185,2	360,4	339,0	+	83,0	- 5,9
30	-- Halbwaren	77,73	133,7	151,2	196,0	192,6	+	27,4	- 1,7
31	aus Euro-Ländern	38,16	122,5	141,0	187,9	189,5	+	34,4	+ 0,9
32	aus Nicht-Euro-Ländern	39,57	144,4	161,0	203,9	195,5	+	21,4	- 4,1
33	- Fertigwaren	732,41	103,7	106,9	117,5	117,8	+	10,2	+ 0,3
34	aus Euro-Ländern	258,52	109,0	112,9	124,7	124,6	+	10,4	- 0,1
35	aus Nicht-Euro-Ländern	473,89	100,8	103,6	113,6	114,0	+	10,0	+ 0,4
36	-- Vorerzeugnisse	113,26	122,5	132,6	151,1	149,6	+	12,8	- 1,0
37	aus Euro-Ländern	63,33	126,0	136,2	156,3	154,4	+	13,4	- 1,2
38	aus Nicht-Euro-Ländern	49,93	118,0	128,0	144,5	143,6	+	12,2	- 0,6
39	-- Enderzeugnisse	619,15	100,3	102,2	111,4	112,0	+	9,6	+ 0,5
40	aus Euro-Ländern	195,19	103,5	105,3	114,4	115,0	+	9,2	+ 0,5
41	aus Nicht-Euro-Ländern	423,96	98,8	100,7	110,0	110,6	+	9,8	+ 0,5

1 Ohne Schiffe, Boote, Yachten, Luft- und Raumfahrzeuge.

Deutschland

1 Index der Einfuhrpreise

1.2 Aktuelle Ergebnisse

2015 = 100

Lfd.- Nr.	Nr. der GP-Systematik	Güterabteilung, -gruppe, -klasse, -kategorie, -unterkategorie, -art	Wägungs- anteil am Gesamt- index in Promille	2021	2021	2022	2022	Veränderung Okt. 2022 gegenüber		
				Jahres- durch- schnitt	Okt.	Sept.	Okt.	Okt. 2021	Sept. 2022	
								in Prozent		
1		Gesamtindex ¹	1000,00	110,4	118,2	147,8	146,0	+	23,5	- 1,2
2		Güter aus Euro-Ländern	367,27	112,5	119,9	144,8	144,6	+	20,6	- 0,1
3		Güter aus Nicht-Euro-Ländern	632,73	109,1	117,3	149,6	146,8	+	25,1	- 1,9
4		Gesamtindex ohne Mineralölerzeugnisse	975,89	110,3	117,7	146,4	144,1	+	22,4	- 1,6
5		Gesamtindex ohne Erdöl und Mineralölerzeugnisse	936,31	109,2	115,9	143,5	141,2	+	21,8	- 1,6
6		Gesamtindex ohne Energie	896,18	107,2	110,8	123,7	123,7	+	11,6	-
7		Vorleistungsgüter einschl. Abfälle und Schrott	337,40	117,4	123,9	140,9	140,0	+	13,0	- 0,6
8		Güter aus Euro-Ländern	142,32	119,2	127,4	146,9	145,7	+	14,4	- 0,8
9		Güter aus Nicht-Euro-Ländern	195,08	116,1	121,3	136,5	135,8	+	12,0	- 0,5
10		Investitionsgüter	301,40	98,3	99,8	107,2	107,7	+	7,9	+ 0,5
11		Güter aus Euro-Ländern	97,34	102,7	104,0	112,6	113,1	+	8,8	+ 0,4
12		Güter aus Nicht-Euro-Ländern	204,06	96,1	97,7	104,6	105,1	+	7,6	+ 0,5
13		Konsumgüter	219,48	103,3	105,0	118,2	119,2	+	13,5	+ 0,8
14		Güter aus Euro-Ländern	79,53	103,9	105,1	118,6	120,2	+	14,4	+ 1,3
15		Güter aus Nicht-Euro-Ländern	139,95	102,9	105,0	118,0	118,6	+	13,0	+ 0,5
16		Gebrauchsgüter	47,41	99,2	100,9	111,2	111,7	+	10,7	+ 0,4
17		Güter aus Euro-Ländern	10,97	102,3	103,7	113,2	114,1	+	10,0	+ 0,8
18		Güter aus Nicht-Euro-Ländern	36,44	98,2	100,1	110,5	111,0	+	10,9	+ 0,5
19		Verbrauchsgüter	172,07	104,4	106,1	120,2	121,2	+	14,2	+ 0,8
20		Güter aus Euro-Ländern	68,56	104,2	105,3	119,5	121,2	+	15,1	+ 1,4
21		Güter aus Nicht-Euro-Ländern	103,51	104,6	106,7	120,7	121,3	+	13,7	+ 0,5
22		Energie	103,82	138,0	182,9	356,4	337,8	+	84,7	- 5,2
23		Güter aus Euro-Ländern	31,69	132,4	173,4	306,0	301,3	+	73,8	- 1,5
24		Güter aus Nicht-Euro-Ländern	72,13	140,5	187,1	378,6	353,8	+	89,1	- 6,6

1 Ohne Schiffe, Boote, Yachten, Luft- und Raumfahrzeuge.

Deutschland
1 Index der Einfuhrpreise
1.2 Aktuelle Ergebnisse
2015 = 100

Lfd.- Nr.	Nr. der GP-Systematik	Güterabteilung, -gruppe, -klasse, -kategorie, -unterkategorie, -art	Wägungs- anteil am Gesamt- index in Promille	2021	2021	2022	2022	Veränderung Okt. 2022 gegenüber	
				Jahres- durch- schnitt	Okt.	Sept.	Okt.	Okt. 2021	Sept. 2022
								in Prozent	
25	01-03	Erzeugnisse der Land- und Forstwirtschaft, Fischerei	37,90	110,0	114,5	133,2	132,8	+ 16,0	- 0,3
26		Güter aus Euro-Ländern	16,39	117,1	117,7	133,2	136,7	+ 16,1	+ 2,6
27		Güter aus Nicht-Euro-Ländern	21,51	104,6	112,1	133,1	129,8	+ 15,8	- 2,5
28	01	Erzeugnisse der Landwirtschaft, gewerblichen Jagd	36,03	110,4	114,8	133,2	132,6	+ 15,5	- 0,5
29		Güter aus Euro-Ländern	15,77	118,1	118,4	133,6	137,0	+ 15,7	+ 2,5
30		Güter aus Nicht-Euro-Ländern	20,26	104,4	112,0	132,9	129,2	+ 15,4	- 2,8
31	011	Erzeugnisse einjähriger Pflanzen	16,03	117,3	122,8	143,7	146,0	+ 18,9	+ 1,6
32		Güter aus Euro-Ländern	8,58	120,5	122,4	140,4	144,8	+ 18,3	+ 3,1
33		Güter aus Nicht-Euro-Ländern	7,45	113,6	123,2	147,5	147,4	+ 19,6	- 0,1
34	0111	Getreide (ohne Reis), Hülsenfrüchte und Ölsaaten	7,67	122,5	134,7	160,5	161,4	+ 19,8	+ 0,6
35		Güter aus Euro-Ländern	2,21	126,0	140,5	161,4	162,0	+ 15,3	+ 0,4
36		Güter aus Nicht-Euro-Ländern	5,46	121,0	132,3	160,2	161,2	+ 21,8	+ 0,6
37	01111-4	Getreide	2,62	119,9	133,3	165,6	167,0	+ 25,3	+ 0,8
38	01111	Weizen	1,15	118,1	132,4	172,3	174,2	+ 31,6	+ 1,1
39	01112	Mais	0,79	121,0	130,0	153,3	154,9	+ 19,2	+ 1,0
40	01118	Sojabohnen und Erdnüsse	1,96	107,7	110,6	153,1	151,6	+ 37,1	- 1,0
41	011181	Sojabohnen	.	108,5	111,7	157,1	155,2	+ 38,9	- 1,2
42	01119	Ölsaaten: Leinsamen, Raps-, Rübensamen, Sonnenblumenkerne, Sesamsaat etc.	2,88	135,1	153,4	163,2	165,3	+ 7,8	+ 1,3
43	0113	Gemüse und Melonen sowie Wurzeln und Knollen	5,54	110,1	106,4	129,4	133,7	+ 25,7	+ 3,3
44		Güter aus Euro-Ländern	5,06	111,2	106,9	130,9	135,3	+ 26,6	+ 3,4
45		Güter aus Nicht-Euro-Ländern	0,48	97,6	101,1	114,3	116,4	+ 15,1	+ 1,8
46	01131	Blatt- oder Stängelgemüse	0,92	117,7	110,4	121,1	133,8	+ 21,2	+ 10,5
47	011314	Salate	0,42	115,6	105,3	122,9	141,3	+ 34,2	+ 15,0
48	01133	Anderes Fruchtgemüse	3,06	109,6	106,0	132,7	134,1	+ 26,5	+ 1,1
49	011331	Paprika	0,83	103,3	86,7	118,7	122,0	+ 40,7	+ 2,8
50	011334	Tomaten	1,37	111,9	120,3	126,9	146,5	+ 21,8	+ 15,4
51	01134	Wurzel-, Zwiebel- oder Knollengemüse	0,53	127,4	117,8	139,7	141,8	+ 20,4	+ 1,5
52	011351	Kartoffeln	0,26	100,5	100,2	114,6	114,6	+ 14,4	-
53	0115	Tabak, unverarbeitet	1,09	87,4	89,9	108,9	105,0	+ 16,8	- 3,6
54	0119	Sonstige einjährige Pflanzen	1,64	136,5	142,1	133,7	141,8	- 0,2	+ 6,1
55	011921	Schnittblumen und Blütenknospen	1,37	146,2	151,0	139,4	149,1	- 1,3	+ 7,0
56	012	Mehrfährige Pflanzen	15,14	103,3	110,0	122,6	118,0	+ 7,3	- 3,8
57		Güter aus Euro-Ländern	3,87	115,5	118,6	118,0	120,7	+ 1,8	+ 2,3
58		Güter aus Nicht-Euro-Ländern	11,27	99,1	107,0	124,1	117,1	+ 9,4	- 5,6
59	012111	Tafeltrauben	0,70	116,3	114,1	106,2	107,5	- 5,8	+ 1,2
60	0122-0125	Andere Früchte und Nüsse	8,28	99,1	102,3	107,6	109,1	+ 6,6	+ 1,4

Deutschland
1 Index der Einfuhrpreise
1.2 Aktuelle Ergebnisse
2015 = 100

Lfd.- Nr.	Nr. der GP-Systematik	Güterabteilung, -gruppe, -klasse, -kategorie, -unterkategorie, -art	Wägungs- anteil am Gesamt- index in Promille	2021	2021	2022	2022	Veränderung Okt. 2022 gegenüber	
				Jahres- durch- schnitt	Okt.	Sept.	Okt.	Okt. 2021	Sept. 2022
								in Prozent	
61	012212	Bananen	1,10	96,0	95,0	115,3	117,3	+ 23,5	+ 1,7
62	0123	Zitrusfrüchte	1,15	114,4	117,7	123,9	141,8	+ 20,5	+ 14,4
63	0124	Kern- und Steinobst	1,49	127,2	132,3	126,0	124,7	- 5,7	- 1,0
64	01241	Äpfel	0,55	119,6	122,5	126,1	124,7	+ 1,8	- 1,1
65	01241/012421	Äpfel und Birnen	0,79	124,8	131,3	127,8	126,1	- 4,0	- 1,3
66	012423-27	Aprikosen, Kirschen, Pfirsiche, Pflaumen und Schlehen	0,70	129,9	133,4	124,0	123,2	- 7,6	- 0,6
67	012425	Pfirsiche	0,15	144,4	148,8	136,0	136,4	- 8,3	+ 0,3
68	0125	Sonstiges Baum- und Strauchobst und Nüsse	4,00	88,2	91,9	97,7	95,1	+ 3,5	- 2,7
69		Güter aus Euro-Ländern	1,11	99,1	100,1	107,0	100,1	-	- 6,4
70		Güter aus Nicht-Euro-Ländern	2,89	84,0	88,7	94,2	93,2	+ 5,1	- 1,1
71	01253	Nüsse (außer essbaren wilden Nüssen, Erdnüssen und Kokosnüssen)	3,11	72,6	75,5	76,6	75,4	- 0,1	- 1,6
72	012531	Mandeln	0,97	47,7	52,5	47,2	46,7	- 11,0	- 1,1
73	012533	Haselnüsse	0,79	58,5	60,1	62,0	59,9	- 0,3	- 3,4
74	0127	Pflanzen zur Herstellung von Getränken	4,82	108,3	122,7	154,4	137,7	+ 12,2	- 10,8
75	012711	Kaffeebohnen, nicht geröstet	3,28	122,4	142,8	185,7	160,3	+ 12,3	- 13,7
76	0127111	Rohkaffee aus Afrika	0,32	111,6	120,9	142,4	132,3	+ 9,4	- 7,1
77	0127112	Rohkaffee aus Mittelamerika	0,44	114,2	131,1	182,5	166,7	+ 27,2	- 8,7
78	0127113	Rohkaffee aus Südamerika	1,60	129,9	155,6	207,4	173,8	+ 11,7	- 16,2
79	0127114	Rohkaffee aus Asien und übrige Gebiete	0,92	117,1	133,6	164,5	143,4	+ 7,3	- 12,8
80	012714	Kakaobohnen u. Kakaobohnenbruch, roh oder geröstet	1,37	73,9	75,8	81,9	83,8	+ 10,6	+ 2,3
81	01291	Naturkautschuk	0,51	136,2	138,8	117,2	113,0	- 18,6	- 3,6
82	013	Baumschulerzeugnisse, Pflanzen zu Vermehrungszwecken	1,60	127,1	125,1	114,1	115,7	- 7,5	+ 1,4
83	014	Lebende Tiere und Erzeugnisse tierischen Ursprungs	3,26	101,1	92,9	140,8	142,9	+ 53,8	+ 1,5
84		Güter aus Euro-Ländern	1,89	102,9	92,2	148,7	150,1	+ 62,8	+ 0,9
85		Güter aus Nicht-Euro-Ländern	1,37	98,6	94,0	129,8	132,8	+ 41,3	+ 2,3
86	0146	Schweine, lebend	1,58	97,7	76,4	151,8	146,7	+ 92,0	- 3,4
87	014721	Eier	0,72	109,3	115,0	154,1	176,9	+ 53,8	+ 14,8
88	02	Forstwirtschaftliche Erzeugnisse	1,03	99,3	105,2	135,3	141,5	+ 34,5	+ 4,6
89		Güter aus Euro-Ländern	0,38	93,8	99,3	132,0	134,3	+ 35,2	+ 1,7
90		Güter aus Nicht-Euro-Ländern	0,65	102,5	108,6	137,2	145,7	+ 34,2	+ 6,2
91	022	Rohholz	0,83	96,3	103,0	134,1	141,0	+ 36,9	+ 5,1
92	03	Fische und Fischereierzeugnisse	0,84	107,8	113,5	126,6	130,2	+ 14,7	+ 2,8
93		Güter aus Euro-Ländern	0,24	91,8	99,9	107,8	117,9	+ 18,0	+ 9,4
94		Güter aus Nicht-Euro-Ländern	0,60	114,2	118,9	134,1	135,2	+ 13,7	+ 0,8

Deutschland
1 Index der Einfuhrpreise
1.2 Aktuelle Ergebnisse
2015 = 100

Lfd.- Nr.	Nr. der GP-Systematik	Güterabteilung, -gruppe, -klasse, -kategorie, -unterkategorie, -art	Wägungs- anteil am Gesamt- index in Promille	2021	2021	2022	2022	Veränderung Okt. 2022 gegenüber		
				Jahres- durch- schnitt	Okt.	Sept.	Okt.	Okt. 2021	Sept. 2022	
								in Prozent		
95	05-35	Erzeugnisse des Bergbaus, Steine und Erden, Erzeugnisse des Verarbeitenden Gewerbes, Strom	952,99	110,0	117,9	148,3	146,4	+	24,2	- 1,3
96		Güter aus Euro-Ländern	346,41	111,9	119,6	145,3	145,0	+	21,2	- 0,2
97		Güter aus Nicht-Euro-Ländern	606,58	108,8	117,0	150,0	147,2	+	25,8	- 1,9
98	05-32	Erzeugnisse des Bergbaus, Steine und Erden, Erzeugnisse des Verarbeitenden Gewerbes	952,28	109,8	117,7	147,6	146,1	+	24,1	- 1,0
99	nachrichtlich:	Erzeugnisse des Bergbaus, Steine und Erden, Erzeugnisse des Verarbeitenden Gewerbes, ohne Energie	849,17	106,5	110,0	122,9	123,0	+	11,8	+ 0,1
100	05-08	Erzeugnisse des Bergbaus, Steine und Erden	87,17	146,9	191,0	374,5	353,3	+	85,0	- 5,7
101		Güter aus Euro-Ländern	16,72	149,3	203,1	389,0	372,4	+	83,4	- 4,3
102		Güter aus Nicht-Euro-Ländern	70,45	146,3	188,2	371,0	348,8	+	85,3	- 6,0
103	05	Kohle	4,68	168,8	289,1	488,3	448,1	+	55,0	- 8,2
104	051	Steinkohle	4,68	168,8	289,1	488,3	448,1	+	55,0	- 8,2
105	06	Erdöl und Erdgas	73,74	141,8	187,2	390,4	368,3	+	96,7	- 5,7
106		Güter aus Euro-Ländern	15,56	152,3	209,8	407,8	390,0	+	85,9	- 4,4
107		Güter aus Nicht-Euro-Ländern	58,18	139,0	181,2	385,8	362,6	+	100,1	- 6,0
108	061	Erdöl	39,58	135,3	160,6	216,0	212,9	+	32,6	- 1,4
109	06101005	Erdöl, roh, aus OPEC-Ländern	6,56
110	062	Erdgas	34,16	149,2	218,1	592,5	548,4	+	151,4	- 7,4
111		Güter aus Euro-Ländern	10,62	164,7	237,1	508,3	478,5	+	101,8	- 5,9
112		Güter aus Nicht-Euro-Ländern	23,54	142,3	209,5	630,5	580,0	+	176,8	- 8,0
113	07	Erze	6,88	198,3	187,6	192,7	188,6	+	0,5	- 2,1
114	071	Eisenerze	2,99	261,7	221,3	234,2	221,9	+	0,3	- 5,3
115	072	NE-Metallerze (ohne Uran- und Thoriumerze)	3,89	149,6	161,7	160,8	162,9	+	0,7	+ 1,3
116	08	Steine und Erden, sonstige Bergbauerzeugnisse	1,87	105,4	106,7	128,6	129,5	+	21,4	+ 0,7
117		Güter aus Euro-Ländern	0,92	106,1	107,0	132,4	131,5	+	22,9	- 0,7
118		Güter aus Nicht-Euro-Ländern	0,95	104,8	106,5	124,9	127,7	+	19,9	+ 2,2
119	081	Natursteine, Kies, Sand, Ton und Kaolin	0,85	103,8	104,5	127,6	129,3	+	23,7	+ 1,3
120	0811	Naturwerksteine und Natursteine, Kalk- und Gipssteine, Kreide und Schiefer	0,11	110,4	111,2	124,1	124,1	+	11,6	-
121	0812	Kies, Sand, Ton und Kaolin	0,74	102,8	103,5	128,1	130,1	+	25,7	+ 1,6
122		Güter aus Euro-Ländern	0,30	102,6	103,1	126,7	129,1	+	25,2	+ 1,9
123		Güter aus Nicht-Euro-Ländern	0,44	103,0	103,7	129,1	130,8	+	26,1	+ 1,3
124	08121	Kies und Sand, gebrochene Natursteine	0,40	100,6	100,9	113,8	114,1	+	13,1	+ 0,3
125	08122	Ton und Kaolin	0,34	105,5	106,5	144,9	148,9	+	39,8	+ 2,8

Deutschland

1 Index der Einfuhrpreise

1.2 Aktuelle Ergebnisse

2015 = 100

Lfd.- Nr.	Nr. der GP-Systematik	Güterabteilung, -gruppe, -klasse, -kategorie, -unterkategorie, -art	Wägungs- anteil am Gesamt- index in Promille	2021	2021	2022	2022	Veränderung Okt. 2022 gegenüber		
				Jahres- durch- schnitt	Okt.	Sept.	Okt.	Okt. 2021	Sept. 2022	
								in Prozent		
126	089	Steine und Erden, a.n.g., sonstige Bergbauerzeugnisse	1,02	106,7	108,6	129,4	129,7	+	19,4	+ 0,2
127	0891	Chemische Düngemittelminerale	0,21	106,6	106,4	131,5	133,9	+	25,8	+ 1,8
128	0893	Salz (ohne Speisesalz), reines Natriumchlorid	0,15	104,2	101,7	116,9	115,4	+	13,5	- 1,3
129	0899	Steine und Erden, a.n.g., sonstige Bergbauerzeugnisse	0,56	107,3	111,4	129,8	130,0	+	16,7	+ 0,2

Deutschland
1 Index der Einfuhrpreise
1.2 Aktuelle Ergebnisse
2015 = 100

Lfd.- Nr.	Nr. der GP-Systematik	Güterabteilung, -gruppe, -klasse, -kategorie, -unterkategorie, -art	Wägungs- anteil am Gesamt- index in Promille	2021	2021	2022	2022	Veränderung Okt. 2022 gegenüber	
				Jahres- durch- schnitt	Okt.	Sept.	Okt.	Okt. 2021	Sept. 2022
								in Prozent	
130	10-35 ¹	Erzeugnisse des Verarbeitenden Gewerbes, Strom	865,82	106,3	110,6	125,6	125,6	+ 13,6	-
131	10-32 ¹	Erzeugnisse des Verarbeitenden Gewerbes	865,11	106,1	110,3	124,8	125,3	+ 13,6	+ 0,4
132		Güter aus Euro-Ländern	329,59	110,0	115,2	132,7	133,3	+ 15,7	+ 0,5
133		Güter aus Nicht-Euro-Ländern	535,52	103,7	107,3	119,9	120,3	+ 12,1	+ 0,3
134		Erzeugnisse des Verarbeitenden Gewerbes, ohne Mineralölerzeugnisse	841,00	105,8	109,4	122,4	122,5	+ 12,0	+ 0,1
135	10-11	Nahrungs- und Futtermittel sowie Getränke	59,71	108,0	110,2	134,6	136,1	+ 23,5	+ 1,1
136	10	Nahrungs- und Futtermittel	52,80	108,2	110,6	136,8	138,6	+ 25,3	+ 1,3
137		Güter aus Euro-Ländern	30,35	107,8	109,8	137,0	140,2	+ 27,7	+ 2,3
138		Güter aus Nicht-Euro-Ländern	22,45	108,8	111,7	136,6	136,6	+ 22,3	-
139	101-108	Nahrungsmittel	50,63	108,0	110,4	136,5	138,3	+ 25,3	+ 1,3
140	101	Fleisch und Fleischerzeugnisse	9,95	108,2	109,4	141,0	139,2	+ 27,2	- 1,3
141		Güter aus Euro-Ländern	5,59	107,3	108,2	138,9	138,1	+ 27,6	- 0,6
142		Güter aus Nicht-Euro-Ländern	4,36	109,2	111,0	143,7	140,5	+ 26,6	- 2,2
143	1011	Fleisch (ohne Geflügel)	5,88	109,0	109,6	137,6	133,5	+ 21,8	- 3,0
144		Güter aus Euro-Ländern	3,15	105,8	106,3	139,2	137,3	+ 29,2	- 1,4
145		Güter aus Nicht-Euro-Ländern	2,73	112,7	113,4	135,7	129,0	+ 13,8	- 4,9
146	10111	Fleisch (ohne Geflügel) frisch oder gekühlt	4,01	110,5	110,7	142,3	137,0	+ 23,8	- 3,7
147	101111/101131	Rindfleisch, frisch, gekühlt oder gefroren	2,43	110,7	117,4	134,6	129,5	+ 10,3	- 3,8
148	101112/101132	Schweinefleisch, frisch, gekühlt oder gefroren	1,84	108,4	99,2	150,7	145,7	+ 46,9	- 3,3
149	10116	Schlachtabfälle; ungenießbar, Waren tierischen Ursprungs	0,82	116,7	116,6	136,8	136,4	+ 17,0	- 0,3
150	1012	Geflügel und Tiere, a.n.g.	1,94	103,5	107,7	153,4	154,6	+ 43,5	+ 0,8
151		Güter aus Euro-Ländern	1,08	106,1	108,8	151,9	151,5	+ 39,2	- 0,3
152		Güter aus Nicht-Euro-Ländern	0,86	100,2	106,4	155,3	158,5	+ 49,0	+ 2,1
153	1013	Verarbeitetes Fleisch	2,13	110,1	110,4	139,1	140,9	+ 27,6	+ 1,3
154		Güter aus Euro-Ländern	1,36	111,8	112,1	127,9	129,4	+ 15,4	+ 1,2
155		Güter aus Nicht-Euro-Ländern	0,77	107,1	107,4	159,1	161,1	+ 50,0	+ 1,3
156	102	Fischerzeugnisse und andere Meeresfrüchte	4,90	104,5	108,2	126,8	128,5	+ 18,8	+ 1,3
157		Güter aus Euro-Ländern	1,05	102,1	106,1	125,4	130,2	+ 22,7	+ 3,8
158		Güter aus Nicht-Euro-Ländern	3,85	105,1	108,8	127,2	128,0	+ 17,6	+ 0,6
159	10201	Fische, frisch, gekühlt oder gefroren	1,90	114,6	117,9	146,1	149,4	+ 26,7	+ 2,3
160	10202	Fische, anders zubereitet oder haltbar gemacht, Kaviar und Kaviarersatz	1,90	98,4	101,5	115,7	118,5	+ 16,7	+ 2,4
161	103	Obst und Gemüseerzeugnisse	7,49	105,8	107,3	126,6	130,3	+ 21,4	+ 2,9
162		Güter aus Euro-Ländern	3,93	106,7	107,2	129,7	136,7	+ 27,5	+ 5,4
163		Güter aus Nicht-Euro-Ländern	3,56	104,8	107,4	123,3	123,3	+ 14,8	-

Deutschland
1 Index der Einfuhrpreise
1.2 Aktuelle Ergebnisse
2015 = 100

Lfd.- Nr.	Nr. der GP-Systematik	Güterabteilung, -gruppe, -klasse, -kategorie, -unterkategorie, -art	Wägungs- anteil am Gesamt- index in Promille	2021	2021	2022	2022	Veränderung Okt. 2022 gegenüber	
				Jahres- durch- schnitt	Okt.	Sept.	Okt.	Okt. 2021	Sept. 2022
								in Prozent	
164	1031	Verarbeitete Kartoffeln und Kartoffelerzeugnisse	0,51	119,0	119,1	153,7	180,8	+ 51,8	+ 17,6
165	1032	Frucht- und Gemüsesäfte	1,50	97,5	98,0	115,4	117,4	+ 19,8	+ 1,7
166		Güter aus Euro-Ländern	0,67	100,6	101,2	118,3	117,2	+ 15,8	- 0,9
167		Güter aus Nicht-Euro-Ländern	0,83	95,0	95,3	113,0	117,5	+ 23,3	+ 4,0
168	1039	Verarbeitetes Obst und Gemüse, a.n.g.	5,48	106,8	108,8	127,2	129,1	+ 18,7	+ 1,5
169		Güter aus Euro-Ländern	2,75	105,9	106,5	128,0	133,2	+ 25,1	+ 4,1
170		Güter aus Nicht-Euro-Ländern	2,73	107,8	111,1	126,4	125,1	+ 12,6	- 1,0
171	10391	Gemüse, gefroren, gekocht, getrocknet, haltbar gemacht	2,59	108,1	108,9	131,5	137,9	+ 26,6	+ 4,9
172	103917	Gemüse, ohne Essig zubereitet oder haltbar gemacht	1,34	104,2	104,9	123,7	133,1	+ 26,9	+ 7,6
173	10392	Früchte und Nüsse, zubereitet oder haltbar gemacht	2,89	105,7	108,6	123,3	121,3	+ 11,7	- 1,6
174	103925	Andere Fruchtzubereitungen	1,19	109,1	107,2	128,0	128,2	+ 19,6	+ 0,2
175	1039255	Andere Früchte, anders zubereitet oder haltbar gemacht	0,77	112,0	109,7	126,7	126,7	+ 15,5	-
176	104	Pflanzliche und tierische Öle und Fette	5,48	118,8	124,3	158,5	159,9	+ 28,6	+ 0,9
177		Güter aus Euro-Ländern	2,52	113,9	119,3	147,6	153,1	+ 28,3	+ 3,7
178		Güter aus Nicht-Euro-Ländern	2,96	123,0	128,7	167,8	165,6	+ 28,7	- 1,3
179	1041	Öle und Fette (ohne Margarine und Nahrungsfette)	5,19	118,8	124,6	159,0	160,2	+ 28,6	+ 0,8
180		Güter aus Euro-Ländern	2,23	113,3	119,3	147,4	152,9	+ 28,2	+ 3,7
181		Güter aus Nicht-Euro-Ländern	2,96	123,0	128,7	167,8	165,6	+ 28,7	- 1,3
182	10412	Pflanzliche Öle, nicht behandelt	2,22	127,7	136,2	157,1	154,9	+ 13,7	- 1,4
183	10414	Ölkuchen u.a. feste Rückstände aus der Gewinnung pflanzlicher Öle und Fette	1,72	110,1	108,6	151,7	155,5	+ 43,2	+ 2,5
184	10415	Raffinierte Öle, außer Rückstände, nicht chemisch modifiziert	1,04	121,0	132,8	178,6	181,2	+ 36,4	+ 1,5
185	105	Milch und Milcherzeugnisse	7,09	116,8	121,1	161,7	162,7	+ 34,4	+ 0,6
186		Güter aus Euro-Ländern	5,58	115,7	119,3	160,9	162,0	+ 35,8	+ 0,7
187		Güter aus Nicht-Euro-Ländern	1,51	120,9	127,9	164,7	165,2	+ 29,2	+ 0,3
188	1051	Milch und Milcherzeugnisse (ohne Speiseeis)	6,83	117,2	121,6	162,2	163,2	+ 34,2	+ 0,6
189		Güter aus Euro-Ländern	5,32	116,1	119,9	161,5	162,7	+ 35,7	+ 0,7
190		Güter aus Nicht-Euro-Ländern	1,51	120,9	127,9	164,7	165,2	+ 29,2	+ 0,3
191	10511	Flüssige Milch und flüssiger Rahm, verarbeitet	1,24	121,7	129,9	192,5	194,7	+ 49,9	+ 1,1
192	10513	Butter und andere Fettstoffe aus Milch, Milchstreichfette	0,44	129,9	132,6	208,5	205,9	+ 55,3	- 1,2
193	10514	Käse und Quark	4,18	110,8	113,8	148,7	150,6	+ 32,3	+ 1,3
194	1051405	Käse, gerieben oder in Pulverform, Käse mit Schimmelbildung im Teig, u.a. Käse (ohne Schmelzkäse)	3,57	110,8	114,1	147,7	150,3	+ 31,7	+ 1,8
195	10515	Andere Milch und Milcherzeugnisse	0,69	137,9	147,1	155,3	154,1	+ 4,8	- 0,8

Deutschland
1 Index der Einfuhrpreise
1.2 Aktuelle Ergebnisse
2015 = 100

Lfd.- Nr.	Nr. der GP-Systematik	Güterabteilung, -gruppe, -klasse, -kategorie, -unterkategorie, -art	Wägungs- anteil am Gesamt- index in Promille	2021	2021	2022	2022	Veränderung Okt. 2022 gegenüber	
				Jahres- durch- schnitt	Okt.	Sept.	Okt.	Okt. 2021	Sept. 2022
								in Prozent	
196	106	Mahl- und Schälmlühlenerzeugnisse, Stärke und Stärkeerzeugnisse	2,48	108,2	111,1	155,5	156,4	+ 40,8	+ 0,6
197		Güter aus Euro-Ländern	1,91	107,1	109,8	148,7	150,3	+ 36,9	+ 1,1
198		Güter aus Nicht-Euro-Ländern	0,57	112,0	115,3	178,3	177,0	+ 53,5	- 0,7
199	1061	Mahl- und Schälmlühlenerzeugnisse	1,32	112,0	114,5	154,0	154,8	+ 35,2	+ 0,5
200	1062	Stärke und Stärkeerzeugnisse	1,16	103,9	107,3	157,1	158,3	+ 47,5	+ 0,8
201	107	Back- und Teigwaren	2,35	105,3	105,5	124,6	126,5	+ 19,9	+ 1,5
202		Güter aus Euro-Ländern	1,74	105,2	105,3	127,0	128,3	+ 21,8	+ 1,0
203		Güter aus Nicht-Euro-Ländern	0,61	105,5	106,2	117,5	121,5	+ 14,4	+ 3,4
204	1071	Backwaren (ohne Dauerbackwaren)	0,76	100,5	100,6	118,4	123,7	+ 23,0	+ 4,5
205	1072	Dauerbackwaren	1,10	106,3	106,9	120,8	121,2	+ 13,4	+ 0,3
206	108	Sonstige Nahrungsmittel (ohne Getränke)	10,89	100,4	101,3	114,4	119,0	+ 17,5	+ 4,0
207		Güter aus Euro-Ländern	6,66	98,8	100,0	112,7	119,3	+ 19,3	+ 5,9
208		Güter aus Nicht-Euro-Ländern	4,23	102,8	103,3	117,0	118,7	+ 14,9	+ 1,5
209	1081	Zucker	0,54	99,8	105,2	119,8	153,2	+ 45,6	+ 27,9
210	1082	Süßwaren (ohne Dauerbackwaren)	4,24	95,9	96,7	104,8	105,5	+ 9,1	+ 0,7
211		Güter aus Euro-Ländern	2,90	93,7	94,5	103,4	104,3	+ 10,4	+ 0,9
212		Güter aus Nicht-Euro-Ländern	1,34	100,6	101,5	107,8	108,2	+ 6,6	+ 0,4
213	10821	Kakaomasse, Kakaobutter, Kakaofett, Kakaoöl, Kakaopulver	1,20	83,3	84,6	88,5	90,7	+ 7,2	+ 2,5
214	10822	Schokoladen und andere Süßwaren	3,04	100,8	101,5	111,3	111,4	+ 9,8	+ 0,1
215	108222	Schokolade u.a.,Verpackungen <=2kg, auch diätetisch	1,74	105,6	106,4	117,2	117,5	+ 10,4	+ 0,3
216	1083	Kaffee und Tee, Kaffee-Ersatz	1,24	102,5	103,2	123,3	123,8	+ 20,0	+ 0,4
217	1084	Würzen und Soßen	0,81	101,8	101,7	114,7	114,8	+ 12,9	+ 0,1
218	1085	Fertiggerichte	1,54	102,3	103,7	120,7	129,6	+ 25,0	+ 7,4
219	1089	Sonstige Nahrungsmittel, a.n.g.	1,92	106,9	106,9	125,1	130,7	+ 22,3	+ 4,5
220		Güter aus Euro-Ländern	0,93	112,7	113,5	136,6	146,8	+ 29,3	+ 7,5
221		Güter aus Nicht-Euro-Ländern	0,99	101,5	100,7	114,4	115,6	+ 14,8	+ 1,0
222	109	Futtermittel	2,17	113,7	116,4	144,6	146,9	+ 26,2	+ 1,6
223		Güter aus Euro-Ländern	1,37	121,4	124,9	156,5	156,3	+ 25,1	- 0,1
224		Güter aus Nicht-Euro-Ländern	0,80	100,5	102,0	124,2	130,8	+ 28,2	+ 5,3
225	1091	Futtermittel für Nutztiere	0,95	124,9	130,0	156,7	161,9	+ 24,5	+ 3,3
226	1092	Futtermittel für sonstige Tiere, zubereitet (ohne Vormischungen)	1,22	105,0	105,8	135,1	135,2	+ 27,8	+ 0,1
227	11	Getränke	6,91	106,4	107,1	117,2	117,0	+ 9,2	- 0,2
228		Güter aus Euro-Ländern	4,61	104,5	105,4	114,7	114,6	+ 8,7	- 0,1
229		Güter aus Nicht-Euro-Ländern	2,30	110,2	110,5	122,1	121,7	+ 10,1	- 0,3

Deutschland

1 Index der Einfuhrpreise

1.2 Aktuelle Ergebnisse

2015 = 100

Lfd.- Nr.	Nr. der GP-Systematik	Güterabteilung, -gruppe, -klasse, -kategorie, -unterkategorie, -art	Wägungs- anteil am Gesamt- index in Promille	2021	2021	2022	2022	Veränderung Okt. 2022 gegenüber	
				Jahres- durch- schnitt	Okt.	Sept.	Okt.	Okt. 2021	Sept. 2022
								in Prozent	
230	1101	Spirituosen	1,78	106,1	107,1	119,8	119,9	+ 12,0	+ 0,1
231		Güter aus Euro-Ländern	0,67	101,5	102,4	110,3	110,5	+ 7,9	+ 0,2
232		Güter aus Nicht-Euro-Ländern	1,11	108,9	109,9	125,6	125,6	+ 14,3	-
233	1102	Wein	3,23	108,2	109,2	118,5	118,1	+ 8,2	- 0,3
234		Güter aus Euro-Ländern	2,71	105,3	106,6	117,9	117,7	+ 10,4	- 0,2
235		Güter aus Nicht-Euro-Ländern	0,52	123,3	122,9	121,9	120,2	- 2,2	- 1,4
236	110211	Schaumwein	0,47	109,6	110,0	119,7	119,7	+ 8,8	-
237	110212	Wein aus frischen Trauben, ohne Schaumwein, Traubenmost	2,76	108,0	109,1	118,3	117,8	+ 8,0	- 0,4
238	11021211/13	Weissweine	0,82	98,3	97,7	115,3	115,3	+ 18,0	-
239	11021217/19	Rotweine	1,57	108,3	110,7	117,5	116,8	+ 5,5	- 0,6
240	1105	Bier	0,58	103,6	103,6	106,8	106,8	+ 3,1	-
241	1107	Erfrischungsgetränke, natürliches Mineralwasser und sonstige Wasser, abgefüllt	1,32	103,4	103,4	114,7	114,7	+ 10,9	-
242	12	Tabakerzeugnisse	1,02	109,0	109,4	116,3	116,3	+ 6,3	-
243		Güter aus Euro-Ländern	0,46	109,2	109,6	118,5	118,5	+ 8,1	-
244		Güter aus Nicht-Euro-Ländern	0,56	108,9	109,2	114,6	114,6	+ 4,9	-

1 Ohne Schiffe, Boote, Yachten, Luft- und Raumfahrzeuge.

Deutschland
1 Index der Einfuhrpreise
1.2 Aktuelle Ergebnisse
2015 = 100

Lfd.- Nr.	Nr. der GP-Systematik	Güterabteilung, -gruppe, -klasse, -kategorie, -unterkategorie, -art	Wägungs- anteil am Gesamt- index in Promille	2021	2021	2022	2022	Veränderung Okt. 2022 gegenüber	
				Jahres- durch- schnitt	Okt.	Sept.	Okt.	Okt. 2021	Sept. 2022
								in Prozent	
245	13	Textilien	12,00	104,1	107,1	120,2	120,6	+ 12,6	+ 0,3
246		Güter aus Euro-Ländern	3,81	104,9	107,7	119,2	120,1	+ 11,5	+ 0,8
247		Güter aus Nicht-Euro-Ländern	8,19	103,7	106,9	120,6	120,9	+ 13,1	+ 0,2
248	131	Textile Spinnstoffe und Garne	1,08	108,4	114,6	132,6	129,6	+ 13,1	- 2,3
249		Güter aus Euro-Ländern	0,28	115,1	123,7	138,6	138,4	+ 11,9	- 0,1
250		Güter aus Nicht-Euro-Ländern	0,80	106,1	111,4	130,5	126,5	+ 13,6	- 3,1
251	13106	Garne aus Baumwolle	0,23	122,4	137,3	169,4	158,5	+ 15,4	- 6,4
252	13108	Garne aus Kunstfasern	0,37	100,8	104,7	120,8	121,1	+ 15,7	+ 0,2
253	132	Gewebe	2,15	102,6	104,7	124,5	124,7	+ 19,1	+ 0,2
254		Güter aus Euro-Ländern	1,01	105,0	105,8	121,8	123,0	+ 16,3	+ 1,0
255		Güter aus Nicht-Euro-Ländern	1,14	100,4	103,8	126,8	126,2	+ 21,6	- 0,5
256	13201	Gewebe aus natürlichen Spinnstoffen, ohne Baumwolle	0,29
257	13202	Baumwollgewebe	0,63	101,5	104,2	134,0	133,2	+ 27,8	- 0,6
258	13203	Gewebe aus Chemiefasern	0,92	99,3	100,3	114,1	114,4	+ 14,1	+ 0,3
259	13204	Spezialgewebe	0,31
260	139	Andere Textilerzeugnisse (ohne Maschenware)	8,77	103,9	106,8	117,6	118,5	+ 11,0	+ 0,8
261		Güter aus Euro-Ländern	2,52	103,7	106,7	116,0	116,9	+ 9,6	+ 0,8
262		Güter aus Nicht-Euro-Ländern	6,25	104,1	106,9	118,2	119,2	+ 11,5	+ 0,8
263	1392	Konfektionierte Textilwaren (ohne Bekleidung)	4,57	104,8	107,9	117,7	119,0	+ 10,3	+ 1,1
264		Güter aus Euro-Ländern	0,47	104,1	107,7	113,5	114,8	+ 6,6	+ 1,1
265		Güter aus Nicht-Euro-Ländern	4,10	104,9	107,9	118,1	119,4	+ 10,7	+ 1,1
266	13921	Konfektionierte Heim- und Haushaltstextilwaren	2,30	98,6	100,5	114,0	115,9	+ 15,3	+ 1,7
267	139212	Bettwäsche	0,92	95,4	97,3	113,8	114,8	+ 18,0	+ 0,9
268	13922	Andere konfektionierte Textilwaren (ohne Bekleidung)	2,27	111,2	115,4	121,4	122,0	+ 5,7	+ 0,5
269	1393	Teppiche und textile Fußbodenbeläge	1,18	96,9	98,7	107,3	109,2	+ 10,6	+ 1,8
270		Güter aus Euro-Ländern	0,54	98,0	99,1	107,4	110,1	+ 11,1	+ 2,5
271		Güter aus Nicht-Euro-Ländern	0,64	95,9	98,3	107,3	108,5	+ 10,4	+ 1,1
272	1395	Vliesstoffe und Erzeugnisse daraus (ohne Bekleidung)	1,09	105,7	111,3	122,7	121,4	+ 9,1	- 1,1
273		Güter aus Euro-Ländern	0,59	112,3	118,0	128,2	125,9	+ 6,7	- 1,8
274		Güter aus Nicht-Euro-Ländern	0,50	97,9	103,5	116,2	116,2	+ 12,3	-
275	1396	Technische Textilien	1,10	104,6	106,9	119,9	120,6	+ 12,8	+ 0,6
276		Güter aus Euro-Ländern	0,51	100,7	103,2	115,6	117,0	+ 13,4	+ 1,2
277		Güter aus Nicht-Euro-Ländern	0,59	108,0	110,0	123,7	123,7	+ 12,5	-
278	14	Bekleidung	34,16	102,7	104,2	114,4	115,4	+ 10,7	+ 0,9
279		Güter aus Euro-Ländern	4,40	106,0	106,9	114,4	115,2	+ 7,8	+ 0,7
280		Güter aus Nicht-Euro-Ländern	29,76	102,2	103,7	114,4	115,5	+ 11,4	+ 1,0
281	141	Bekleidung (ohne Pelzbekleidung)	28,65	102,6	104,2	114,6	115,7	+ 11,0	+ 1,0
282		Güter aus Euro-Ländern	3,61	107,0	108,2	114,9	115,5	+ 6,7	+ 0,5
283		Güter aus Nicht-Euro-Ländern	25,04	102,0	103,6	114,5	115,7	+ 11,7	+ 1,0
284	1411	Bekleidung aus Leder oder rekonstituiertem Leder, ohne Zubehör	0,43	97,1	98,7	104,3	104,2	+ 5,6	- 0,1

Deutschland
1 Index der Einfuhrpreise
1.2 Aktuelle Ergebnisse
2015 = 100

Lfd.- Nr.	Nr. der GP-Systematik	Güterabteilung, -gruppe, -klasse, -kategorie, -unterkategorie, -art	Wägungs- anteil am Gesamt- index in Promille	2021	2021	2022	2022	Veränderung Okt. 2022 gegenüber	
				Jahres- durch- schnitt	Okt.	Sept.	Okt.	Okt. 2021	Sept. 2022
								in Prozent	
285	1412	Arbeits- und Berufskleidung	0,40	104,8	110,8	153,1	153,7	+ 38,7	+ 0,4
286	1413	Sonstige Oberbekleidung (ohne Arbeits- und Berufskleidung)	13,29	101,6	102,7	110,0	110,5	+ 7,6	+ 0,5
287		Güter aus Euro-Ländern	1,42	105,6	106,5	113,6	113,9	+ 6,9	+ 0,3
288		Güter aus Nicht-Euro-Ländern	11,87	101,1	102,2	109,6	110,1	+ 7,7	+ 0,5
289	14131	Oberbekleidung aus Gewirken und Gestrickten	3,28	97,7	100,8	107,6	108,4	+ 7,5	+ 0,7
290	141314	Jacken, Kostüme, Kleider, Röcke, Hosen für Frauen oder Mädchen	2,31	95,2	99,2	105,9	106,7	+ 7,6	+ 0,8
291	14132	Oberbekleidung, ohne solche aus Gewirken oder Gestrickten für Männer oder Knaben	4,45	104,1	104,4	112,1	112,9	+ 8,1	+ 0,7
292	141324	Lange Hosen, Latzhosen und kurze Hosen, für Männer oder Knaben	2,95	103,5	104,5	112,6	113,1	+ 8,2	+ 0,4
293	14133	Oberbekleidung, ohne solche aus Gewirken oder Gestrickten für Frauen oder Mädchen	5,56	101,8	102,4	109,7	109,9	+ 7,3	+ 0,2
294	141331	Mäntel, Anoraks etc. für Frauen und Mädchen	1,80	100,0	101,2	110,3	110,5	+ 9,2	+ 0,2
295	141335	Lange Hosen, Latzhosen und kurze Hosen, für Frauen oder Mädchen	2,31	104,2	104,7	110,3	110,4	+ 5,4	+ 0,1
296	1414	Wäsche	9,73	104,4	106,4	118,0	119,5	+ 12,3	+ 1,3
297		Güter aus Euro-Ländern	1,22	110,8	112,6	118,0	118,5	+ 5,2	+ 0,4
298		Güter aus Nicht-Euro-Ländern	8,51	103,5	105,5	118,0	119,7	+ 13,5	+ 1,4
299	14141	Wäsche aus Gewirken und Gestrickten	2,17	97,9	99,8	108,0	111,2	+ 11,4	+ 3,0
300	14142	Ander Wäsche (ohne solche aus Gewirken oder Gestrickten)	3,34	105,6	105,7	116,8	117,6	+ 11,3	+ 0,7
301	14143	T-Shirts und Unterhemden, aus Gewirken und Gestrickten	4,22	106,8	110,3	124,0	125,3	+ 13,6	+ 1,0
302	1419	Bekleidung und Bekleidungszubehör, a.n.g.	4,80	102,1	103,8	118,0	120,0	+ 15,6	+ 1,7
303		Güter aus Euro-Ländern	0,78	104,8	105,7	111,7	113,3	+ 7,2	+ 1,4
304		Güter aus Nicht-Euro-Ländern	4,02	101,6	103,4	119,2	121,3	+ 17,3	+ 1,8
305	143	Bekleidung aus gewirktem oder gestricktem Stoff	5,51	103,3	104,0	113,5	114,2	+ 9,8	+ 0,6
306		Güter aus Euro-Ländern	0,79	101,1	101,2	112,3	113,5	+ 12,2	+ 1,1
307		Güter aus Nicht-Euro-Ländern	4,72	103,7	104,4	113,7	114,3	+ 9,5	+ 0,5
308	1431	Strumpfwaren	1,02	101,4	101,8	111,9	111,9	+ 9,9	-
309	1439	Pullover, Strickjacken, Westen u.ä. aus Gewirken oder Gestrickten	4,49	103,8	104,5	113,8	114,7	+ 9,8	+ 0,8
310		Güter aus Euro-Ländern	0,51	102,6	102,7	109,8	111,8	+ 8,9	+ 1,8
311		Güter aus Nicht-Euro-Ländern	3,98	103,9	104,7	114,3	115,1	+ 9,9	+ 0,7
312	15	Leder und Lederwaren	15,14	102,9	104,4	120,1	120,8	+ 15,7	+ 0,6
313		Güter aus Euro-Ländern	4,64	105,0	106,0	114,2	115,0	+ 8,5	+ 0,7
314		Güter aus Nicht-Euro-Ländern	10,5	102,0	103,7	122,7	123,3	+ 18,9	+ 0,5

Deutschland

1 Index der Einfuhrpreise

1.2 Aktuelle Ergebnisse

2015 = 100

Lfd.- Nr.	Nr. der GP-Systematik	Güterabteilung, -gruppe, -klasse, -kategorie, -unterkategorie, -art	Wägungs- anteil am Gesamt- index in Promille	2021	2021	2022	2022	Veränderung Okt. 2022 gegenüber	
				Jahres- durch- schnitt	Okt.	Sept.	Okt.	Okt. 2021	Sept. 2022
								in Prozent	
315	151	Leder und Lederwaren (ohne Bekleidung und Schuhe)	4,60	102,2	103,4	122,3	123,8	+ 19,7	+ 1,2
316		Güter aus Euro-Ländern	1,39	107,3	108,1	120,0	122,7	+ 13,5	+ 2,3
317		Güter aus Nicht-Euro-Ländern	3,21	99,9	101,4	123,2	124,3	+ 22,6	+ 0,9
318	1511	Leder und Lederfaserstoff, zugerichtete und gefärbte Felle	0,77	91,9	91,7	100,8	102,3	+ 11,6	+ 1,5
319		Güter aus Euro-Ländern	0,41	89,1	87,6	92,2	94,6	+ 8,0	+ 2,6
320		Güter aus Nicht-Euro-Ländern	0,36	95,2	96,5	110,6	111,1	+ 15,1	+ 0,5
321	1512	Sattlerwaren, Reiseartikel, Handtaschen u.ä. Behältnisse, andere Waren aus Leder	3,83	104,2	105,8	126,6	128,1	+ 21,1	+ 1,2
322		Güter aus Euro-Ländern	0,98	114,9	116,7	131,7	134,5	+ 15,3	+ 2,1
323		Güter aus Nicht-Euro-Ländern	2,85	100,5	102,0	124,8	125,9	+ 23,4	+ 0,9
324	151212	Reiseartikel, Handtaschen u. ä. Behältnisse, aus Stoffen aller Art, Reisezusammenstellungen	3,67	104,2	105,8	127,4	129,1	+ 22,0	+ 1,3
325	152	Schuhe	10,54	103,3	104,8	119,1	119,4	+ 13,9	+ 0,3
326		Güter aus Euro-Ländern	3,25	104,0	105,1	111,6	111,7	+ 6,3	+ 0,1
327		Güter aus Nicht-Euro-Ländern	7,29	103,0	104,7	122,4	122,9	+ 17,4	+ 0,4
328	15201	Schuhe (ohne Sport- und Sicherheitsschuhe)	8,21	102,6	103,9	118,3	118,7	+ 14,2	+ 0,3
329	152013	Schuhe mit Oberteil aus Leder	4,75	102,9	103,4	106,7	106,7	+ 3,2	-

Deutschland
1 Index der Einfuhrpreise
1.2 Aktuelle Ergebnisse
2015 = 100

Lfd.- Nr.	Nr. der GP-Systematik	Güterabteilung, -gruppe, -klasse, -kategorie, -unterkategorie, -art	Wägungs- anteil am Gesamt- index in Promille	2021	2021	2022	2022	Veränderung Okt. 2022 gegenüber		
				Jahres- durch- schnitt	Okt.	Sept.	Okt.	Okt. 2021	Sept. 2022	
								in Prozent		
330	16	Holz, Holz-, Korkwaren (ohne Möbel) Flecht- und Korbmacherwaren	7,97	132,1	147,1	163,0	159,1	+	8,2	- 2,4
331		Güter aus Euro-Ländern	2,96	130,1	147,8	158,2	154,1	+	4,3	- 2,6
332		Güter aus Nicht-Euro-Ländern	5,01	133,2	146,6	165,8	162,0	+	10,5	- 2,3
333	161	Holz, gesägt und gehobelt	1,84	144,2	165,2	152,3	142,8	-	13,6	- 6,2
334		Güter aus Euro-Ländern	0,64	149,7	172,3	153,1	141,0	-	18,2	- 7,9
335		Güter aus Nicht-Euro-Ländern	1,20	141,2	161,4	151,9	143,7	-	11,0	- 5,4
336	16101	Bahnschwellen aus Holz, Holz in der Längsrichtung gesägt, gesäumt, gemessert oder geschält	1,47	145,3	167,6	149,0	138,8	-	17,2	- 6,8
337	1610103	- Nadelholz	1,16	147,6	171,4	144,6	133,7	-	22,0	- 7,5
338	1610105	- Laubholz	0,20	146,1	162,8	171,1	165,2	+	1,5	- 3,4
339	162	Holz-, Kork-, Flecht- und Korbmacherwaren	6,13	128,4	141,6	166,2	164,0	+	15,8	- 1,3
340		Güter aus Euro-Ländern	2,32	124,7	141,1	159,6	157,7	+	11,8	- 1,2
341		Güter aus Nicht-Euro-Ländern	3,81	130,7	141,9	170,2	167,8	+	18,3	- 1,4
342	1621	Sperrholz, Span- u.ä. Platten, Faserplatten, Furnierblätter, verdichtetes Holz	2,48	130,6	141,3	163,4	164,4	+	16,3	+ 0,6
343		Güter aus Euro-Ländern	1,31	120,4	131,2	152,2	151,5	+	15,5	- 0,5
344		Güter aus Nicht-Euro-Ländern	1,17	142,0	152,6	176,0	179,0	+	17,3	+ 1,7
345	16211	Sperrholz, furniertes Holz u.ä. Lagenholz, Span- u.ä. Platten, aus Holz o. a. holzigen Stoffen	2,29	131,6	142,6	165,1	166,2	+	16,5	+ 0,7
346	162112	Sperrholz, furniertes Holz u.ä. Lagenholz	0,92	128,9	144,1	175,4	174,6	+	21,2	- 0,5
347	162113	Spanplatten u.ä. Platten aus Holz oder anderen holzigen Stoffen	0,89	144,0	150,0	165,4	169,1	+	12,7	+ 2,2
348	16212	Furnierblätter, Blätter für Sperrholz, verdichtetes Holz	0,19	117,9	125,5	142,7	142,9	+	13,9	+ 0,1
349	1622	Parkettböden	0,38	106,5	109,9	143,8	143,8	+	30,8	-
350		Güter aus Euro-Ländern	.	106,8	107,6	147,4	147,4	+	37,0	-
351		Güter aus Nicht-Euro-Ländern	.	106,2	112,2	140,2	140,2	+	25,0	-
352	1623	Konstruktions-, Fertigbauteile, Ausbau-elemente und Fertigteilbauten aus Holz	1,03	124,9	140,9	156,5	154,5	+	9,7	- 1,3
353		Güter aus Euro-Ländern	0,33	141,7	174,0	163,8	158,9	-	8,7	- 3,0
354		Güter aus Nicht-Euro-Ländern	0,70	116,9	125,3	153,1	152,5	+	21,7	- 0,4
355	162311	Fenster, Fenstertüren, Rahmen und Verkleidungen dafür, Türen und Türrahmen, -verkleidungen und - schwellen, aus Holz	0,44	110,9	115,0	144,2	144,2	+	25,4	-
356	162319	Andere Bautischler- und Zimmermannsarbeiten aus Holz, a.n.g.	0,37	135,5	164,9	160,9	155,4	-	5,8	- 3,4
357	1624	Verpackungsmittel, Lagerbehälter und Ladungsträger, aus Holz	0,61	166,0	199,7	224,2	206,1	+	3,2	- 8,1
358	1629	Andere Holzwaren, Kork-, Flecht- und Korbmacherwaren	1,63	118,4	128,2	160,1	158,1	+	23,3	- 1,2
359		Güter aus Euro-Ländern	0,33	131,8	156,9	184,5	181,9	+	15,9	- 1,4
360		Güter aus Nicht-Euro-Ländern	1,30	115,0	120,9	153,9	152,0	+	25,7	- 1,2

Deutschland
1 Index der Einfuhrpreise
1.2 Aktuelle Ergebnisse
2015 = 100

Lfd.- Nr.	Nr. der GP-Systematik	Güterabteilung, -gruppe, -klasse, -kategorie, -unterkategorie, -art	Wägungs- anteil am Gesamt- index in Promille	2021	2021	2022	2022	Veränderung Okt. 2022 gegenüber			
				Jahres- durch- schnitt	Okt.	Sept.	Okt.	Okt. 2021	Sept. 2022		
								in Prozent			
361	17	Papier, Pappe und Waren daraus	17,79	107,2	114,1	150,2	153,6	+	34,6	+	2,3
362		Güter aus Euro-Ländern	9,67	106,7	112,3	151,6	155,9	+	38,8	+	2,8
363		Güter aus Nicht-Euro-Ländern	8,12	107,8	116,2	148,5	150,9	+	29,9	+	1,6
364	171	Holzstoff, Zellstoff, Papier, Karton und Pappe	12,95	108,4	117,2	159,0	163,0	+	39,1	+	2,5
365		Güter aus Euro-Ländern	7,22	107,5	114,5	158,7	163,5	+	42,8	+	3,0
366		Güter aus Nicht-Euro-Ländern	5,73	109,7	120,6	159,4	162,4	+	34,7	+	1,9
367	1711	Holzstoff und Zellstoff	3,59	111,2	125,0	164,4	167,5	+	34,0	+	1,9
368		Güter aus Euro-Ländern	1,22	111,0	125,1	166,0	167,7	+	34,1	+	1,0
369		Güter aus Nicht-Euro-Ländern	2,37	111,2	124,9	163,6	167,4	+	34,0	+	2,3
370	171112	Chemische Halbstoffe aus Holz (Natron- oder Sulfatzellstoff) ohne solche zum Auflösen	2,89	114,0	130,8	172,0	175,9	+	34,5	+	2,3
371	17111201	Chem. Halbstoffe a. Nadelholz, (halb)gebleicht, nicht z. Auflösen (Natron-/Sulfatzellstoff)	1,18	122,9	138,8	178,5	182,8	+	31,7	+	2,4
372	17111202	Chemische Halbstoffe aus Laubholz, halbgebleicht oder gebleicht	1,71	107,8	125,3	167,5	171,1	+	36,6	+	2,1
373	1712	Papier, Karton und Pappe	9,36	107,4	114,2	156,9	161,3	+	41,2	+	2,8
374		Güter aus Euro-Ländern	6,00	106,7	112,3	157,2	162,6	+	44,8	+	3,4
375		Güter aus Nicht-Euro-Ländern	3,36	108,6	117,6	156,4	158,8	+	35,0	+	1,5
376	17121-6	Papier und Pappe, unbearbeitet	4,88	111,5	121,3	168,5	174,1	+	43,5	+	3,3
377	17121	Zeitungsdruckpapier, Büttenpapier und -pappe, Rohpapier und -pappe, grafische Papiere und Pappen	2,22	105,2	111,9	168,2	175,1	+	56,5	+	4,1
378	171211	Zeitungsdruckpapier, in Rollen oder Bogen	0,39	99,9	108,1	179,7	204,4	+	89,1	+	13,7
379	171214	Grafische Papiere und Pappen, in Rollen oder Bogen	1,83	106,3	112,7	165,7	168,8	+	49,8	+	1,9
380	1712143	Andere grafische Papiere und Pappen mit einem Quadratmetergewicht von 40 g bis 150 g (holzfrei)	1,33	106,5	113,8	165,8	169,2	+	48,7	+	2,1
381	1712147	Andere grafische Papiere und Pappen mit einer mechanisch gewonnenen Fasermenge von mehr als 10 % (holzhaltig)	0,50	106,0	109,8	165,5	167,8	+	52,8	+	1,4
382	17123	Wellpappenroh papier	1,15	124,3	139,6	163,0	163,3	+	17,0	+	0,2
383	171231/32	Kraftliner	0,70	125,6	139,9	158,9	156,3	+	11,7	-	1,6
384	17124	Papier, weder gestrichen noch überzogen	0,91	109,0	119,8	167,5	173,4	+	44,7	+	3,5
385	171241	Kraftpapier, weder gestrichen noch überzogen, Kraftsackpapier, gekreppt oder gefältelt	0,66	108,2	118,0	175,5	177,2	+	50,2	+	1,0
386	17127	Papier und Pappe, bearbeitet	4,48	102,9	106,5	144,3	147,3	+	38,3	+	2,1
387	171273	Papiere und Pappen, gestrichen, zum Beschreiben, Bedrucken oder für andere grafische Zwecke, in Rollen oder Bogen	2,40	102,7	107,6	161,4	166,1	+	54,4	+	2,9
388	1712733	Ein- oder beidseitig mit Kaolin oder anderen anorganischen Stoffen gestrichene Papiere und Pappen zum Beschreiben, Bedrucken oder für andere grafische Zwecke, in Rollen oder Bogen, holzfrei	1,54	105,8	110,9	158,3	162,0	+	46,1	+	2,3

Deutschland
1 Index der Einfuhrpreise
1.2 Aktuelle Ergebnisse
2015 = 100

Lfd.- Nr.	Nr. der GP-Systematik	Güterabteilung, -gruppe, -klasse, -kategorie, -unterkategorie, -art	Wägungs- anteil am Gesamt- index in Promille	2021	2021	2022	2022	Veränderung		
				Jahres- durch- schnitt	Okt.	Sept.	Okt.	Okt. 2021	Sept. 2022	
								in Prozent		
389	1712736	LWC-Papier, holzhaltig	0,52	98,6	104,4	170,5	178,2	+	70,7	+ 4,5
390	1712737	Andere gestrichene Papiere und Pappen, zum Beschreiben, Bedrucken und zu anderen grafischen Zwecken, holzhaltig, ohne LWC-Papier	0,34	95,0	97,7	161,3	166,3	+	70,2	+ 3,1
391	171277	Papiere und Pappen, Zellstoffwatte und Vlies aus Zellstofffasern, gestrichen, überzogen, getränkt, geteert, bituminiert, asphaltiert, gummiert oder mit Klebeschicht versehen, in Rollen oder Bogen	1,10	104,7	108,1	130,7	131,8	+	21,9	+ 0,8
392	171278	Kraft- und Multiplexpapiere und -pappen, gestrichen, in Rollen oder Bogen	0,21	103,1	104,8	126,1	129,0	+	23,1	+ 2,3
393	172	Papier-, Karton- und Pappwaren	4,84	103,9	105,7	126,6	128,6	+	21,7	+ 1,6
394		Güter aus Euro-Ländern	2,45	104,5	105,8	130,6	133,6	+	26,3	+ 2,3
395		Güter aus Nicht-Euro-Ländern	2,39	103,2	105,6	122,5	123,5	+	17,0	+ 0,8
396	1721	Wellpapier und -pappe, Verpackungsmittel aus Papier, Karton und Pappe	1,60	101,6	104,2	123,8	124,5	+	19,5	+ 0,6
397		Güter aus Euro-Ländern	0,79	101,0	103,2	125,2	126,3	+	22,4	+ 0,9
398		Güter aus Nicht-Euro-Ländern	0,81	102,1	105,3	122,5	122,8	+	16,6	+ 0,2
399	1722	Haushalts-, Hygiene- und Toilettenartikel, aus Zellstoff, Papier und Pappe	2,01	101,1	101,9	124,4	128,6	+	26,2	+ 3,4
400		Güter aus Euro-Ländern	1,06	103,1	102,7	128,2	134,1	+	30,6	+ 4,6
401		Güter aus Nicht-Euro-Ländern	0,95	98,9	101,1	120,2	122,5	+	21,2	+ 1,9
402	172212	Monatsbinden und Tampons, Windeln und Windeleinlagen für Kleinkinder u.ä. Hygieneartikel sowie Bekleidung(szubehör), aus Papier(halbstoff), Zellstoffwatte oder Vliesen aus Zellstofffasern	1,01	99,3	99,4	112,0	113,6	+	14,3	+ 1,4
403	1723	Schreibwaren und Bürobbedarf	0,43	115,8	118,6	132,8	132,9	+	12,1	+ 0,1
404	1729	Andere Waren aus Papier, Karton und Pappe	0,80	109,0	111,1	134,4	134,2	+	20,8	- 0,1

Deutschland
1 Index der Einfuhrpreise
1.2 Aktuelle Ergebnisse
2015 = 100

Lfd.- Nr.	Nr. der GP-Systematik	Güterabteilung, -gruppe, -klasse, -kategorie, -unterkategorie, -art	Wägungs- anteil am Gesamt- index in Promille	2021	2021	2022	2022	Veränderung Okt. 2022 gegenüber			
				Jahres- durch- schnitt	Okt.	Sept.	Okt.	Okt. 2021	Sept. 2022		
								in Prozent			
405	19	Kokereierzeugnisse und Mineralölerzeugnisse	24,69	116,2	142,6	208,1	221,2	+	55,1	+	6,3
406		Güter aus Euro-Ländern	16,03	112,0	136,3	202,2	214,0	+	57,0	+	5,8
407		Güter aus Nicht-Euro-Ländern	8,66	124,0	154,2	219,0	234,6	+	52,1	+	7,1
408	191	Kokereierzeugnisse	0,58	140,7	185,1	285,5	235,2	+	27,1	-	17,6
409	192	Mineralölerzeugnisse	24,11	115,6	141,6	206,2	220,9	+	56,0	+	7,1
410		Güter aus Euro-Ländern	15,98	111,9	136,1	201,8	213,8	+	57,1	+	5,9
411		Güter aus Nicht-Euro-Ländern	8,13	123,0	152,3	214,9	234,9	+	54,2	+	9,3
412	19202	Motorentreibstoffe, Heizöle und andere Mineralöle	22,27	112,7	137,6	205,4	221,9	+	61,3	+	8,0
413	192021	Motorenbenzin (einschließlich Flugbenzin)	0,85	111,1	134,2	162,6	176,3	+	31,4	+	8,4
414	192023	Leichtöle, leichte Zubereitungen a.n.g.	4,91	116,8	138,5	150,9	159,9	+	15,5	+	6,0
415	192025	Flugturbinenkraftstoff aus Leuchtöl (Kerosin)	2,95	103,7	130,1	215,0	221,4	+	70,2	+	3,0
416	192026	Dieselmotorkraftstoff und leichtes Heizöl	10,91	109,3	136,4	231,1	258,1	+	89,2	+	11,7
417	192028	Heizöle, schwer (Schweröle)	1,06	136,4	163,3	212,4	212,0	+	29,8	-	0,2
418	192029	Schmieröle, andere Öle	1,59	124,9	141,1	197,9	196,7	+	39,4	-	0,6
419	19203	Gasförmige Kohlenwasserstoffe	1,10	139,4	175,8	168,7	161,6	-	8,1	-	4,2
420	19204	Andere Mineralölerzeugnisse	0,74	169,3	211,3	286,6	279,1	+	32,1	-	2,6
421	192042	Petrolkoks, Bitumen aus Erdöl u.a. Rückstände aus Erdöl oder Öl aus bituminösen Mineralien	0,36	244,7	321,1	419,8	414,3	+	29,0	-	1,3
422	061/192	Erdöl, roh und Mineralölerzeugnisse	63,69	127,9	153,4	212,3	215,9	+	40,7	+	1,7

Deutschland
1 Index der Einfuhrpreise
1.2 Aktuelle Ergebnisse
2015 = 100

Lfd.- Nr.	Nr. der GP-Systematik	Güterabteilung, -gruppe, -klasse, -kategorie, -unterkategorie, -art	Wägungs- anteil am Gesamt- index in Promille	2021	2021	2022	2022	Veränderung Okt. 2022 gegenüber		
				Jahres- durch- schnitt	Okt.	Sept.	Okt.	Okt. 2021	Sept. 2022	
								in Prozent		
423	20	Chemische Erzeugnisse	90,92	117,9	126,2	145,7	144,7	+	14,7	- 0,7
424		Güter aus Euro-Ländern	48,80	117,8	124,9	145,6	145,0	+	16,1	- 0,4
425		Güter aus Nicht-Euro-Ländern	42,12	118,2	127,7	145,8	144,4	+	13,1	- 1,0
426	201	Chemische Grundstoffe, Düngemittel und Stickstoffverbindungen, Kunststoffe u. synth. Kautschuk	58,23	122,4	133,4	156,6	154,4	+	15,7	- 1,4
427		Güter aus Euro-Ländern	32,87	122,6	132,0	156,2	154,6	+	17,1	- 1,0
428		Güter aus Nicht-Euro-Ländern	25,36	122,1	135,3	157,1	154,0	+	13,8	- 2,0
429	2012	Farbstoffe und Pigmente	2,70	123,0	129,9	152,1	151,0	+	16,2	- 0,7
430		Güter aus Euro-Ländern	1,14	123,0	130,2	156,6	155,1	+	19,1	- 1,0
431		Güter aus Nicht-Euro-Ländern	1,56	123,0	129,7	148,9	148,0	+	14,1	- 0,6
432	20121	Metalloxe, -hydroxide, -peroxide (ohne basische Verbindungen der (Erd)Alkalimetalle sowie Aluminium(hydr)oxide), Lithium(hydr)oxid	0,56	120,9	131,6	152,4	154,9	+	17,7	+ 1,6
433	20122	Farben und Farbstoffe, Gerbstoffe, Tannine und ihre Derivate	2,14	123,6	129,5	152,1	150,0	+	15,8	- 1,4
434	201221	Synth. organ. Farbmittel, auch chem. einheitlich, Farbstoffe und Zubereitungen auf deren Grundlage, synth. organ. Erzeugnisse als	1,10	119,2	122,1	137,0	134,8	+	10,4	- 1,6
435	201224	Andere Farbmittel, Pigmente und deren Zubereitungen, anorgan. Erzeugnisse als Luminophore, auch chem. einheitlich	1,04	128,2	137,3	168,0	166,0	+	20,9	- 1,2
436	2013	Sonstige anorganische Grundstoffe und Chemikalien	4,34	111,3	127,8	177,6	183,8	+	43,8	+ 3,5
437		Güter aus Euro-Ländern	1,67	110,1	116,2	204,3	204,7	+	76,2	+ 0,2
438		Güter aus Nicht-Euro-Ländern	2,67	112,1	135,1	161,0	170,7	+	26,4	+ 6,0
439	20132	Nicht gasförmige chem. Elemente, anorgan. Säuren, nicht gasförmige anorgan. Halogen-, Sauerstoff-, und Schwefelverbindungen der Nichtmetalle	2,13	114,7	145,4	214,0	224,2	+	54,2	+ 4,8
440	201321	Halogene, Schwefel, Kohlenstoff, andere nicht gasförmige Nichtmetalle	1,29	128,7	169,0	184,9	183,7	+	8,7	- 0,6
441	2013215	Silicium	0,83	121,8	177,3	166,9	165,1	-	6,9	- 1,1
442	20134	(Poly)Sulfide, Dithionite, Sulfoxylate, Sulfite, Sulfate, Nitrate, Phosphinate, Phosphonate, (Poly)Phosphate, (Peroxo)Carbonate	0,76	115,6	115,8	141,0	146,4	+	26,4	+ 3,8
443	20136	Sonstige anorganische Grundstoffe und Chemikalien, a.n.g.	0,69	102,9	107,4	147,6	150,7	+	40,3	+ 2,1
444	201365	(An)Organische Verbindungen der Seltenerdmetalle, des Yttriums oder des Scandiums oder der Mischungen dieser Metalle	0,08	74,3	79,7	110,0	104,6	+	31,2	- 4,9
445	2014	Sonstige organische Grundstoffe und	27,78	123,6	134,7	148,6	146,9	+	9,1	- 1,1
446		Güter aus Euro-Ländern	14,05	122,5	131,5	149,5	149,4	+	13,6	- 0,1
447		Güter aus Nicht-Euro-Ländern	13,73	124,8	138,0	147,8	144,4	+	4,6	- 2,3
448	20141	Kohlenwasserstoffe und ihre Derivate	3,94	123,5	129,6	148,6	144,4	+	11,4	- 2,8
449	201411	Acyclische Kohlenwasserstoffe	1,94	115,4	127,4	138,2	138,1	+	8,4	- 0,1
450	201412	Cyclische Kohlenwasserstoffe	1,49	131,3	126,4	154,5	142,1	+	12,4	- 8,0

Deutschland
1 Index der Einfuhrpreise
1.2 Aktuelle Ergebnisse
2015 = 100

Lfd.- Nr.	Nr. der GP-Systematik	Güterabteilung, -gruppe, -klasse, -kategorie, -unterkategorie, -art	Wägungs- anteil am Gesamt- index in Promille	2021	2021	2022	2022	Veränderung Okt. 2022 gegenüber		
				Jahres- durch- schnitt	Okt.	Sept.	Okt.	Okt. 2021	Sept. 2022	
								in Prozent		
451	20142	Alkohole, Phenole, Phenolalkohole und ihre Derivate	2,33	125,9	137,2	150,3	148,3	+	8,1	- 1,3
452	20143	Carbonsäuren und ihre Derivate	3,77	141,3	165,8	185,4	177,3	+	6,9	- 4,4
453	201432	Gesättigte acyclische einbasische Carbonsäuren und ihre Anhydride, Halogenide, Peroxide und Peroxysäuren, ihre Halogen-, Sulfo- oder Nitro(so)derivate	1,06	181,5	216,3	203,9	190,7	-	11,8	- 6,5
454	201433	Ungesättigte acyclische sowie alicyclische einbasische Carbonsäuren und ihre Anhydride, Halogenide, Peroxide und Peroxysäuren, ihre HSNN-Derivate (z.B. Acrylsäure, Sorbinsäure), a.n.g.	0,97	116,2	130,5	140,9	128,9	-	1,2	- 8,5
455	201434	Aromatische mehrbasische Carbonsäuren und Carbonsäuren mit zusätzlichen Sauerstofffunktionen und ihre Anhydride, Halogenide, peroxide und Peroxysäuren (ohne (O- Acetyl)Salicylsäure), ihre HSNN-Derivate	1,34	121,1	144,7	190,7	189,0	+	30,6	- 0,9
456	20144	Organische Verbindungen mit Stickstofffunktionen	5,83	120,6	139,3	130,5	131,7	-	5,5	+ 0,9
457	20145	Organisch-anorganische Verbindungen, heterocyclische Verbindungen	7,07	103,9	106,3	117,9	116,9	+	10,0	- 0,8
458	201451	Organische Thioverbindungen und andere (an)organische Verbindungen	0,69	111,2	126,4	150,0	150,9	+	19,4	+ 0,6
459	201452	Heterocyclische Verbindungen, a.n.g., Nucleinsäure und ihre Salze	6,38	103,2	104,1	114,4	113,3	+	8,8	- 1,0
460	20146	Aldehyde, Ketone, Chinone, Ether und Acetale, auch mit anderen Sauerstofffunktionen, Alkohol-, Ether-, Ketonperoxide, auch chemisch nicht einheitlich, Epoxide, andere organische Verbindungen, Enzyme	2,21	129,3	129,9	141,7	139,6	+	7,5	- 1,5
461	20147	Verschiedene organische chemische Grundstoffe und Chemikalien	2,63	151,3	165,7	223,5	226,4	+	36,6	+ 1,3
462	2015	Düngemittel und Stickstoffverbindungen	2,15	118,9	158,8	315,5	290,9	+	83,2	- 7,8
463		Güter aus Euro-Ländern	1,34	118,2	160,9	297,7	287,6	+	78,7	- 3,4
464		Güter aus Nicht-Euro-Ländern	0,81	120,0	155,3	344,9	296,4	+	90,9	- 14,1
465	20153	Mineralische oder chemische Stickstoffdüngemittel	1,10	125,3	171,9	302,8	297,6	+	73,1	- 1,7
466	2016	Kunststoffe, in Primärformen	19,81	123,6	130,6	145,3	142,4	+	9,0	- 2,0
467		Güter aus Euro-Ländern	13,98	125,0	132,0	143,3	140,5	+	6,4	- 2,0
468		Güter aus Nicht-Euro-Ländern	5,83	120,0	127,1	150,3	146,8	+	15,5	- 2,3
469	20161	Polymere des Ethylens, in Primärformen	4,59	120,6	126,9	128,1	124,7	-	1,7	- 2,7
470	2016103	Polyethylen mit einer Dichte von weniger als 0,94, in Primärformen	2,02	124,0	129,2	129,0	123,6	-	4,3	- 4,2
471	2016105	Polyethylen mit einer Dichte von 0,94 oder mehr, in Primärformen	1,57	118,7	126,1	127,0	125,8	-	0,2	- 0,9
472	20162	Polymere des Styrols, in Primärformen	1,47	125,5	126,2	154,4	145,2	+	15,1	- 6,0
473	20163	Polymere des Vinylchlorids oder anderer halogenerter Olefine, in Primärformen	1,22	144,3	159,3	186,3	183,2	+	15,0	- 1,7
474	20164	Polyacetale, andere Polyether und Epoxidharze, in Primärformen, Polycarbonate, Alkydharze, Allylpolyester u.a.	3,83	124,1	132,1	156,1	155,7	+	17,9	- 0,3

Deutschland
1 Index der Einfuhrpreise
1.2 Aktuelle Ergebnisse
2015 = 100

Lfd.- Nr.	Nr. der GP-Systematik	Güterabteilung, -gruppe, -klasse, -kategorie, -unterkategorie, -art	Wägungs- anteil am Gesamt- index in Promille	2021	2021	2022	2022	Veränderung Okt. 2022 gegenüber		
				Jahres- durch- schnitt	Okt.	Sept.	Okt.	Okt. 2021	Sept. 2022	
								in Prozent		
475	20165	Andere synthetische, natürliche oder modifizierte natürliche Polymere, in Primärformen, Ionenaustauscher auf der Grundlage von Polymeren, in Primärformen	8,70	121,7	128,5	142,4	139,6	+	8,6	- 2,0
476	201651	Polymere des Propylens oder anderer Olefine, in Primärformen	3,01	133,8	139,6	129,3	124,2	-	11,0	- 3,9
477	201653	Acrylpolymeren, in Primärformen	1,11	109,5	118,4	152,2	148,5	+	25,4	- 2,4
478	201654	Polyamide, in Primärformen	1,49	130,4	141,9	173,4	173,6	+	22,3	+ 0,1
479	2017	Synthetischer Kautschuk, in Primärformen	1,26	121,1	134,3	170,9	171,4	+	27,6	+ 0,3
480		Güter aus Euro-Ländern	0,60	120,1	132,3	170,2	171,1	+	29,3	+ 0,5
481		Güter aus Nicht-Euro-Ländern	0,66	122,0	136,1	171,5	171,7	+	26,2	+ 0,1
482	202	Schädlingsbekämpfungsmittel, Pflanzenschutz- und Desinfektionsmittel	1,82	102,9	103,4	109,8	113,0	+	9,3	+ 2,9
483		Güter aus Euro-Ländern	1,34	99,8	100,6	107,0	111,2	+	10,5	+ 3,9
484		Güter aus Nicht-Euro-Ländern	0,48	111,7	111,4	117,6	118,2	+	6,1	+ 0,5
485	203	Anstrichmittel, Druckfarben und Kitte	2,70	108,9	112,8	128,0	127,4	+	12,9	- 0,5
486		Güter aus Euro-Ländern	1,42	106,4	109,4	130,0	128,8	+	17,7	- 0,9
487		Güter aus Nicht-Euro-Ländern	1,28	111,7	116,6	125,9	125,9	+	8,0	-
488	20301	Anstrichmittel, Lösungen von Polymeren mit einem Anteil an organischen Lösemitteln über 50%	1,05	111,2	115,0	132,9	132,7	+	15,4	- 0,2
489	20302	Zubereitete Pigmente usw. und Glasfritte für die Keramik-, Emailier- und Glasindustrie, and. Anstrichfarben, Lacke, zubereitete Sikkative und Pigmente, Prägefolien, Färbemittel, Kitte, Druckfarben	1,65	107,5	111,5	125,0	124,1	+	11,3	- 0,7
490	204	Seifen, Wasch-, Reinigungs- und Körperpflegemittel sowie Duftstoffe	8,32	103,5	103,7	111,4	111,9	+	7,9	+ 0,4
491		Güter aus Euro-Ländern	5,12	104,3	104,3	111,6	112,2	+	7,6	+ 0,5
492		Güter aus Nicht-Euro-Ländern	3,20	102,2	102,6	111,1	111,4	+	8,6	+ 0,3
493	2041	Seifen, Wasch-, Reinigungs- und Poliermittel	2,73	105,4	106,2	119,1	119,6	+	12,6	+ 0,4
494		Güter aus Euro-Ländern	1,70	107,9	108,6	123,7	124,2	+	14,4	+ 0,4
495		Güter aus Nicht-Euro-Ländern	1,03	101,4	102,3	111,7	112,0	+	9,5	+ 0,3
496	20413	Seifen, zubereitete Wasch-, Waschhilfs- und Reinigungsmittel	1,77	107,3	107,3	119,0	120,9	+	12,7	+ 1,6
497	2042	Duftstoffe und Körperpflegemittel	5,59	102,5	102,4	107,6	108,2	+	5,7	+ 0,6
498		Güter aus Euro-Ländern	3,42	102,5	102,2	105,6	106,3	+	4,0	+ 0,7
499		Güter aus Nicht-Euro-Ländern	2,17	102,5	102,8	110,8	111,1	+	8,1	+ 0,3
500	204211	Duftstoffe und Duftwässer	1,71	105,0	103,9	107,2	107,2	+	3,2	-
501	204215	Andere Zubereitungen zur Schönheitspflege	1,40	99,9	100,1	102,6	102,4	+	2,3	- 0,2
502	204219	Zubereitete Rasiermittel, Körperdesodorierungs- und Antitranspirationsmittel, zubereitete Bad- und Duschzusätze, zubereitete Riech-, Körperpflege- oder Schönheitsmittel, a.n.g.	0,87	101,4	102,4	113,7	113,7	+	11,0	-

Deutschland
1 Index der Einfuhrpreise
1.2 Aktuelle Ergebnisse
2015 = 100

Lfd.- Nr.	Nr. der GP-Systematik	Güterabteilung, -gruppe, -klasse, -kategorie, -unterkategorie, -art	Wägungs- anteil am Gesamt- index in Promille	2021	2021	2022	2022	Veränderung Okt. 2022 gegenüber	
				Jahres- durch- schnitt	Okt.	Sept.	Okt.	Okt. 2021	Sept. 2022
								in Prozent	
503	205	Sonstige chemische Erzeugnisse	18,09	113,6	118,4	133,2	135,0	+	14,0
504		Güter aus Euro-Ländern	7,24	111,2	115,6	131,5	133,5	+	15,5
505		Güter aus Nicht-Euro-Ländern	10,85	115,3	120,3	134,3	135,9	+	13,0
506	2053	Etherische Öle	1,74	106,3	107,9	125,2	126,2	+	17,0
507	2059	Sonstige chemische Erzeugnisse	15,22	115,5	121,0	135,1	136,5	+	12,8
508		Güter aus Euro-Ländern	5,84	112,8	118,1	134,3	135,7	+	14,9
509		Güter aus Nicht-Euro-Ländern	9,38	117,1	122,8	135,7	137,0	+	11,6
510	20591	Fotochemische Erzeugnisse	0,86	107,3	108,0	120,2	122,8	+	13,7
511	205911	Lichtempfindliche fotografische Platten, Filme und Papiere, unbelichtet	0,41	102,1	101,9	113,6	114,6	+	12,5
512	20592-5	Chemische Erzeugnisse, a.n.g.	13,98	115,8	121,5	134,5	135,9	+	11,9
513	20595	Verschiedene Erzeugnisse der chemischen Industrie	10,09	116,0	122,8	133,8	135,5	+	10,3
514	205952	Zusammengesetzte Diagnostik- oder Laborreagenzien, a.n.g., Modelliermassen, Zubereitungen für zahnärztliche Zwecke, Füllungen für Feuerlöschgeräte, Nährsubstrate zum Züchten von Mikroorganismen	3,31	105,3	106,1	112,0	112,3	+	5,8
515	205956	Zubereitungen zum Abbeizen, Schweißen oder Löten von Metallen, Vulkanisationsbeschleuniger und Antioxidationsmittel, Reaktionsauslöser, Alkylbenzol- und Alkylnaphtalingemische	2,66	129,7	135,3	146,6	152,3	+	12,6
516	205959	Chemische Erzeugnisse und Zubereitungen der chemischen Industrie, a.n.g. Rückstände aus der chemischen Industrie, a.n.g.	2,81	122,9	138,4	144,3	144,7	+	4,6
517	206	Chemiefasern	1,76	112,1	117,9	140,8	140,9	+	19,5
518		Güter aus Euro-Ländern	0,81	113,6	117,7	148,0	147,7	+	25,5
519		Güter aus Nicht-Euro-Ländern	0,95	110,8	118,2	134,7	135,2	+	14,4
520	20601	Kabel aus synth. Filamenten, synth. Spinnfasern, hochfeste Garne aus Polyamiden u. Polyestern, texturierte Garne aus synth. Filamenten, synth. Monofile	1,55	112,4	118,5	141,2	141,3	+	19,2
521	20602	Kunstfasern	0,21	109,9	113,4	138,0	138,3	+	22,0
522	21	Pharmazeutische und ähnliche Erzeugnisse	41,09	102,7	104,2	111,0	111,4	+	6,9
523		Güter aus Euro-Ländern	17,98	99,2	99,4	103,7	104,0	+	4,6
524		Güter aus Nicht-Euro-Ländern	23,11	105,4	108,0	116,7	117,2	+	8,5
525	211	Pharmazeutische Grundstoffe und ähnliche Erzeugnisse	6,57	109,1	113,1	124,4	125,9	+	11,3
526		Güter aus Euro-Ländern	1,46	104,2	105,6	138,6	142,2	+	34,7
527		Güter aus Nicht-Euro-Ländern	5,11	110,4	115,2	120,3	121,2	+	5,2
528	21102	Lysinsäureester, Glutaminsäure und deren Salze, quartäre organische Ammoniumsalze und - hydroxide, Phosphoaminolipoide, (a)cyclische Amide	0,89	116,6	126,9	135,2	129,0	+	1,7

Deutschland
1 Index der Einfuhrpreise
1.2 Aktuelle Ergebnisse
2015 = 100

Lfd.- Nr.	Nr. der GP-Systematik	Güterabteilung, -gruppe, -klasse, -kategorie, -unterkategorie, -art	Wägungs- anteil am Gesamt- index in Promille	2021	2021	2022	2022	Veränderung Okt. 2022 gegenüber			
				Jahres- durch- schnitt	Okt.	Sept.	Okt.	Okt.	Sept.		
								2021	2022		
in Prozent											
529	21103	Ausgewählte heterocyclische Verbindungen, Sulfonamide	3,72	104,7	106,4	120,9	122,6	+	15,2	+	1,4
530	21105	Provitamine, Vitamine, Hormone, Glykoside, Alkaloide, Antibiotika	1,51	109,3	116,4	124,3	130,0	+	11,7	+	4,6
531	212	Pharmazeutische Spezialitäten und sonstige pharmazeutische Erzeugnisse	34,52	101,5	102,5	108,4	108,7	+	6,0	+	0,3
532		Güter aus Euro-Ländern	16,52	98,8	98,8	100,6	100,6	+	1,8		-
533		Güter aus Nicht-Euro-Ländern	18,00	103,9	106,0	115,7	116,1	+	9,5	+	0,3
534	21201	Arzneiwaren zu therapeutischen oder prophylaktischen Zwecken	23,22	99,8	99,9	101,5	101,5	+	1,6		-
535	212011	Arzneiwaren, Antibiotika enthaltend	0,91	109,3	109,7	110,1	110,1	+	0,4		-
536	212012	Arzneiwaren, Hormone enthaltend (ohne solche mit Antibiotika)	2,24	100,5	100,9	97,4	97,4	-	3,5		-
537	212013	Arzneiwaren, Alkaloide oder ihre Derivate, Jod(verbindungen), Vitamine u.a. gemischte Bestandteile enthaltend (ohne solche mit Antibiotika oder Hormonen)	20,07	99,3	99,4	101,6	101,6	+	2,2		-
538	21202	Andere pharmazeutische Erzeugnisse für medizinische oder chirurgische Zwecke	11,30	105,0	107,8	122,7	123,4	+	14,5	+	0,6
539	212021	Antisera und andere Blutbestandteile, Vaccine	10,06	106,3	109,4	125,2	126,0	+	15,2	+	0,6

Deutschland
1 Index der Einfuhrpreise
1.2 Aktuelle Ergebnisse
2015 = 100

Lfd.- Nr.	Nr. der GP-Systematik	Güterabteilung, -gruppe, -klasse, -kategorie, -unterkategorie, -art	Wägungs- anteil am Gesamt- index in Promille	2021	2021	2022	2022	Veränderung Okt. 2022 gegenüber	
				Jahres- durch- schnitt	Okt.	Sept.	Okt.	Okt. 2021	Sept. 2022
								in Prozent	
540	22	Gummi- und Kunststoffwaren	33,67	106,2	107,0	120,1	120,1	+ 12,2	-
541		Güter aus Euro-Ländern	14,14	105,2	108,0	123,6	123,8	+ 14,6	+ 0,2
542		Güter aus Nicht-Euro-Ländern	19,53	106,9	106,2	117,5	117,4	+ 10,5	- 0,1
543	221	Gummiwaren	12,89	105,1	103,3	116,2	117,0	+ 13,3	+ 0,7
544		Güter aus Euro-Ländern	5,13	100,3	101,3	119,9	121,5	+ 19,9	+ 1,3
545		Güter aus Nicht-Euro-Ländern	7,76	108,4	104,7	113,7	114,0	+ 8,9	+ 0,3
546	2211	Bereifung, neu, aus Kautschuk, oder runderneuert	6,82	96,1	95,4	108,2	108,3	+ 13,5	+ 0,1
547		Güter aus Euro-Ländern	2,96	97,4	97,0	112,3	112,4	+ 15,9	+ 0,1
548		Güter aus Nicht-Euro-Ländern	3,86	95,1	94,1	105,2	105,2	+ 11,8	-
549	22111	Bereifungen, neu, aus Kautschuk	6,82	96,1	95,4	108,2	108,3	+ 13,5	+ 0,1
550	221111	Bereifungen, neu, für PKW	4,34	95,1	93,1	103,9	103,9	+ 11,6	-
551	221113	Bereifungen, neu, für Omnibusse und Lastkraftwagen	1,44	93,0	93,4	108,3	108,5	+ 16,2	+ 0,2
552	2219	Andere Gummiwaren (ohne Bereifungen)	6,07	115,3	112,3	125,1	126,8	+ 12,9	+ 1,4
553		Güter aus Euro-Ländern	2,17	104,3	107,1	130,4	133,9	+ 25,0	+ 2,7
554		Güter aus Nicht-Euro-Ländern	3,90	121,5	115,2	122,2	122,8	+ 6,6	+ 0,5
555	22192	Kautschukmischungen und andere Formen (z.B. Fäden, Kordeln, Platten, Blätter), aus (nicht) vulkanisiertem Kautschuk	0,90	106,2	110,2	141,0	143,0	+ 29,8	+ 1,4
556	22193	Rohre, Schläuche, aus Weichkautschuk, auch mit Formstück	1,02	102,2	105,7	116,7	116,7	+ 10,4	-
557	22197	Waren aus Weichkautschuk, a.n.g., Hartkautschuk und Waren daraus	2,96	105,6	107,9	129,9	132,2	+ 22,5	+ 1,8
558	2219732	Radiergummi, Dichtungen, Fender u.a. aufblasbare Waren aus vulkanisiertem Weichkautschuk	1,43	98,2	98,7	108,7	112,7	+ 14,2	+ 3,7
559	222	Kunststoffwaren	20,78	106,9	109,2	122,5	122,0	+ 11,7	- 0,4
560		Güter aus Euro-Ländern	9,01	108,1	111,8	125,7	125,2	+ 12,0	- 0,4
561		Güter aus Nicht-Euro-Ländern	11,77	106,0	107,3	120,1	119,6	+ 11,5	- 0,4
562	2221	Platten, Folien, Schläuche und Profile aus Kunststoffen	7,40	111,6	117,0	134,6	133,1	+ 13,8	- 1,1
563		Güter aus Euro-Ländern	3,78	113,8	119,5	134,8	133,4	+ 11,6	- 1,0
564		Güter aus Nicht-Euro-Ländern	3,62	109,4	114,4	134,4	132,7	+ 16,0	- 1,3
565	22212	Rohre, Schläuche und Formstücke sowie Verschluss- und Verbindungsstücke aus Kunststoffen	1,60	107,7	111,5	128,5	128,8	+ 15,5	+ 0,2
566	22213	Tafeln, Platten, Folien, Filme, Bänder und Streifen, aus nicht geschäumten Kunststoffen, weder verstärkt noch geschichtet und ohne Unterlage	3,45	109,6	114,6	134,8	131,2	+ 14,5	- 2,7
567	22214	Andere Tafeln, Platten, Folien, Filme, Bänder und Streifen, aus Kunststoffen	1,98	116,7	122,2	134,8	135,1	+ 10,6	+ 0,2
568	2222	Verpackungsmittel aus Kunststoffen	3,67	103,0	106,6	121,7	120,7	+ 13,2	- 0,8
569		Güter aus Euro-Ländern	1,64	104,8	109,3	130,2	128,6	+ 17,7	- 1,2
570		Güter aus Nicht-Euro-Ländern	2,03	101,5	104,4	114,8	114,3	+ 9,5	- 0,4

Deutschland
1 Index der Einfuhrpreise
1.2 Aktuelle Ergebnisse
2015 = 100

Lfd.- Nr.	Nr. der GP-Systematik	Güterabteilung, -gruppe, -klasse, -kategorie, -unterkategorie, -art	Wägungs- anteil am Gesamt- index in Promille	2021	2021	2022	2022	Veränderung Okt. 2022 gegenüber	
				Jahres- durch- schnitt	Okt.	Sept.	Okt.	Okt. 2021	Sept. 2022
								in Prozent	
571	2223	Baubedarfsartikel aus Kunststoffen	1,82	102,1	104,7	119,2	119,7	+ 14,3	+ 0,4
572		Güter aus Euro-Ländern	0,78	103,4	104,7	121,8	121,8	+ 16,3	-
573		Güter aus Nicht-Euro-Ländern	1,04	101,1	104,7	117,3	118,0	+ 12,7	+ 0,6
574	2229	Sonstige Kunststoffwaren	7,89	105,4	104,2	112,3	112,7	+ 8,2	+ 0,4
575		Güter aus Euro-Ländern	2,81	103,7	104,8	112,0	112,9	+ 7,7	+ 0,8
576		Güter aus Nicht-Euro-Ländern	5,08	106,4	103,8	112,5	112,6	+ 8,5	+ 0,1
577	23	Glas und Glaswaren, Keramik, bearbeitete Steine und Erden	12,36	106,9	108,5	127,3	129,1	+ 19,0	+ 1,4
578		Güter aus Euro-Ländern	4,95	107,6	108,8	127,2	130,0	+ 19,5	+ 2,2
579		Güter aus Nicht-Euro-Ländern	7,41	106,5	108,4	127,4	128,5	+ 18,5	+ 0,9
580	231	Glas und Glaswaren	4,88	105,0	107,1	125,4	126,4	+ 18,0	+ 0,8
581		Güter aus Euro-Ländern	1,98	107,7	109,6	130,0	131,2	+ 19,7	+ 0,9
582		Güter aus Nicht-Euro-Ländern	2,90	103,0	105,3	122,2	123,1	+ 16,9	+ 0,7
583	2312	Veredeltes und bearbeitetes Flachglas	2,14	98,1	98,6	107,9	110,9	+ 12,5	+ 2,8
584		Güter aus Euro-Ländern	0,64	98,8	98,3	103,5	108,5	+ 10,4	+ 4,8
585		Güter aus Nicht-Euro-Ländern	1,50	97,7	98,7	109,8	111,9	+ 13,4	+ 1,9
586	2313	Hohlglas	0,99	112,4	112,9	140,2	140,2	+ 24,2	-
587	2314	Glasfasern und Waren daraus	0,98	107,0	108,9	131,8	132,6	+ 21,8	+ 0,6
588	2319	Sonstiges Glas (einschl. technischer Glaswaren)	0,56	105,4	109,4	117,6	117,6	+ 7,5	-
589	232	Feuerfeste keramische Werkstoffe	0,40	110,0	110,3	141,7	141,8	+ 28,6	+ 0,1
590	233	Keramische Baumaterialien	0,97	102,3	101,8	126,0	126,5	+ 24,3	+ 0,4
591	2331	Keramische Wand-, Bodenfliesen und -platten	0,87	101,0	100,4	125,9	126,4	+ 25,9	+ 0,4
592	234	Sonstige Porzellan- und keramische Erzeugnisse	2,04	110,2	112,0	130,5	130,4	+ 16,4	- 0,1
593		Güter aus Euro-Ländern	0,38	107,0	107,4	120,2	120,2	+ 11,9	-
594		Güter aus Nicht-Euro-Ländern	1,66	110,9	113,1	132,9	132,8	+ 17,4	- 0,1
595	2341	Haushaltswaren und Ziergegenstände, aus Keramik	0,60	105,9	107,1	125,1	124,5	+ 16,2	- 0,5
596	2344	Keramische Waren für sonstige technische Zwecke	1,05	113,8	116,5	139,5	139,7	+ 19,9	+ 0,1
597	235	Zement, Kalk, Gips	0,33	105,5	107,1	128,4	142,1	+ 32,7	+ 10,7
598	236	Beton-, Zement-, Gips- und Kalksandsteinerzeugnisse	0,56	107,8	108,5	129,6	130,9	+ 20,6	+ 1,0
599	237	Naturwerksteinerzeugnisse, a.n.g.	0,66	109,7	111,7	124,2	127,0	+ 13,7	+ 2,3
600	239	Sonstige Erzeugnisse aus nichtmetallischen Mineralien	2,52	108,8	110,2	127,0	130,6	+ 18,5	+ 2,8
601		Güter aus Euro-Ländern	0,93	109,0	109,9	123,8	131,4	+ 19,6	+ 6,1
602		Güter aus Nicht-Euro-Ländern	1,59	108,6	110,4	128,9	130,1	+ 17,8	+ 0,9
603	2391	Mühl-, Mahl-, Schleif-, Wetz- und Poliersteine, natürliche oder künstliche Schleifstoffe	0,99	112,7	114,1	120,2	121,8	+ 6,7	+ 1,3

Deutschland

1 Index der Einfuhrpreise

1.2 Aktuelle Ergebnisse

2015 = 100

Lfd.- Nr.	Nr. der GP-Systematik	Güterabteilung, -gruppe, -klasse, -kategorie, -unterkategorie, -art	Wägungs- anteil am Gesamt- index in Promille	2021	2021	2022	2022	Veränderung Okt. 2022 gegenüber	
				Jahres- durch- schnitt	Okt.	Sept.	Okt.	Okt. 2021	Sept. 2022
								in Prozent	
604	2399	Sonstige Erzeugnisse aus nichtmetallischen Mineralien, a.n.g.	1,53	106,3	107,7	131,4	136,3	+ 26,6	+ 3,7
605	239919	Mineralische Wollen, geblähte mineralische Erzeugnisse, Mischungen aus mineralischen Stoffen, andere Waren aus mineralischen Stoffen, a.n.g.	1,10	105,4	106,3	131,9	135,2	+ 27,2	+ 2,5

Deutschland
1 Index der Einfuhrpreise
1.2 Aktuelle Ergebnisse
2015 = 100

Lfd.- Nr.	Nr. der GP-Systematik	Güterabteilung, -gruppe, -klasse, -kategorie, -unterkategorie, -art	Wägungs- anteil am Gesamt- index in Promille	2021	2021	2022	2022	Veränderung Okt. 2022 gegenüber		
				Jahres- durch- schnitt	Okt.	Sept.	Okt.	Okt. 2021	Sept. 2022	
								in Prozent		
606	24	Metalle (ohne Abfälle und Schrott)	59,46	141,0	154,9	176,1	171,7	+	10,8	- 2,5
601		Güter aus Euro-Ländern	31,06	139,7	155,9	177,7	172,0	+	10,3	- 3,2
602		Güter aus Nicht-Euro-Ländern	28,40	142,3	153,7	174,2	171,5	+	11,6	- 1,5
609	241	Roheisen, Stahl und Ferrolegierungen	20,78	152,4	172,9	194,4	187,2	+	8,3	- 3,7
610		Güter aus Euro-Ländern	14,19	155,8	175,3	196,0	187,0	+	6,7	- 4,6
611		Güter aus Nicht-Euro-Ländern	6,59	145,3	167,9	190,9	187,6	+	11,7	- 1,7
612	24101	Grunderzeugnisse aus Roheisen und Stahl	2,35	153,9	180,0	216,7	209,3	+	16,3	- 3,4
613	241012	Ferrolegierungen (bisher: GP 2410 08)	1,79	161,7	191,0	229,5	221,3	+	15,9	- 3,6
614	24102	Blöcke, andere Roherzeugnisse und Halbzeug aus Kohlenstoffstahl, nicht rostendem oder anderem legierten Stahl	1,21	135,5	151,2	177,0	179,2	+	18,5	+ 1,2
615	241021	Blöcke, andere Roherzeugnisse und Halbzeug aus Kohlenstoffstahl	0,91	136,7	151,4	176,8	179,7	+	18,7	+ 1,6
616	24103	Flacherzeugnisse, nur warm gewalzt	5,21	167,6	194,9	211,8	200,7	+	3,0	- 5,2
617	2410311	Flacherzeugnisse, unlegiert, nur warmgewalzt, Breite größer gleich 600 mm, weder plattiert noch überzogen, in Rollen	1,32	185,6	226,5	221,1	194,8	-	14,0	- 11,9
618	2410315	Flacherzeugnisse, unlegiert, nur warmgewalzt und weiterbearbeitet, Breite größer gleich 600 mm, weder plattiert noch überzogen, nicht in Rollen, ohne Oberflächenmuster	1,15	178,8	196,8	228,7	215,2	+	9,3	- 5,9
619	241033	Flacherzeugnisse, nicht rostend, nur warmgewalzt, Breite größer gleich 600 mm	1,60	137,7	159,4	195,6	195,5	+	22,6	- 0,1
620	241035	Flacherzeugnisse, and legiert, nur warmgewalzt, Breite größer gleich 600 mm	0,58	153,8	169,1	181,4	173,0	+	2,3	- 4,6
621	24104	Kaltgewalzte Bleche in Rollen oder Tafeln (bisher: GP 2410 03 1)	3,28	135,4	153,2	160,5	149,3	-	2,5	- 7,0
622	241041	Flacherzeugnisse, unlegiert, nur kaltgewalzt, Breite größer gleich 600 mm	.	171,3	196,6	176,3	159,1	-	19,1	- 9,8
623	241042	Kaltgewalzte Flacherzeugnisse (Kaltband, Kaltbreitband und Bleche), Breite größer gleich 600 mm, nicht rostend	.	124,6	141,5	152,5	142,6	+	0,8	- 6,5
624	24105	Flacherzeugnisse aus Stahl, plattiert oder überzogen, und Flacherzeugnisse aus Schnellarbeitsstahl und aus Silicium-Elektrostahl	4,33	159,3	175,4	189,8	182,9	+	4,3	- 3,6
625	241051	Flacherzeugnisse, unlegiert, plattiert oder überzogen, Breite \geq 600 mm	3,48	169,4	189,0	190,4	181,9	-	3,8	- 4,5
626	2410512	Elektrolytisch verzinkte Bleche, Breite \geq 600 mm	0,43	199,2	246,0	164,4	162,9	-	33,8	- 0,9
627	2410513	Feuerveredelte Bleche, Breite \geq 600 mm	1,81	184,6	200,5	196,3	186,5	-	7,0	- 5,0
628	24106	Halbzeug aus Stahl, geschmiedet Stabstahl, warm verarbeitet	3,20	145,5	165,1	197,9	196,7	+	19,1	- 0,6
629	nachrichtlich: 2410 61/63/65	Walzdraht, warmgewalzt (bisher: GP 2410 02 3)	1,17	143,8	163,7	200,6	198,1	+	21,0	- 1,2
630	241061	Walzdraht aus unlegiertem Stahl, in Ringen regellos aufgehaspelt	0,69	153,2	178,0	214,0	208,8	+	17,3	- 2,4

Deutschland
1 Index der Einfuhrpreise
1.2 Aktuelle Ergebnisse
2015 = 100

Lfd.- Nr.	Nr. der GP-Systematik	Güterabteilung, -gruppe, -klasse, -kategorie, -unterkategorie, -art	Wägungs- anteil am Gesamt- index in Promille	2021	2021	2022	2022	Veränderung Okt. 2022 gegenüber		
				Jahres- durch- schnitt	Okt.	Sept.	Okt.	Okt. 2021	Sept. 2022	
								in Prozent		
631	241062	Stabstahl aus Stahl, nur geschmiedet, nur warmgewalzt, nur warmgezogen oder nur stranggepresst, auch nach dem Walzen verwunden	0,99	156,9	184,3	209,5	205,5	+	11,5	- 1,9
632	2410621	Betonstahl in Stäben, warmgewalzt	0,35	161,2	191,7	221,5	217,9	+	13,7	- 1,6
633	241066	Stabstahl, anders legiert, nur geschmiedet, nur warmgewalzt, nur warmgezogen oder nur stranggepresst, auch nach dem Walzen verwunden	0,75	140,2	152,4	186,3	190,0	+	24,7	+ 2,0
634	24107	Offene Profile, Spundwanderzeugnisse und Oberbaumaterial für Bahnen, warm bearbeitet, aus Stahl	1,20	141,4	151,6	191,8	186,7	+	23,2	- 2,7
635	2410711- 2410713	U-, I- und H-Profile, mit einer Höhe von 80 mm oder mehr (bisher: GP 2410 02 44)	0,48	169,3	186,5	218,4	208,5	+	11,8	- 4,5
636	2410714	Andere Profile, nur warmgewalzt, nur warmgezogen oder nur stranggepresst, aus unlegiertem Stahl	0,22	165,1	181,1	240,4	227,8	+	25,8	- 5,2
637	242	Stahlrohre, Rohrform-, Rohrverschluss- und Rohrverbindungsstücke, aus Eisen oder Stahl	3,98	138,5	151,9	162,9	161,5	+	6,3	- 0,9
638		Güter aus Euro-Ländern	2,21	144,9	161,4	168,0	166,2	+	3,0	- 1,1
639		Güter aus Nicht-Euro-Ländern	1,77	130,5	140,0	156,7	155,6	+	11,1	- 0,7
640	24201	Rohre und Hohlprofile, aus Eisen oder Stahl (ohne solche aus Gusseisen), nahtlos	0,96	117,2	127,7	158,8	158,3	+	24,0	- 0,3
641	24203	Geschweißte Rohre mit einem Außendurchmesser von 406,4 mm oder weniger, aus Stahl	2,07	157,4	174,4	173,8	171,1	-	1,9	- 1,6
642	242033	Geschweißte Rohre mit kreisförmigem Querschnitt und einem Außendurchmesser von 406,4 mm oder weniger, aus Stahl	1,31	150,5	165,9	169,6	165,9	-	-	2,2
643	242034	Rohre mit anderem als kreisförmigem Querschnitt, mit einem Außendurchmesser von 406,4 mm oder weniger, aus Stahl	0,76	169,2	189,1	180,9	180,1	-	4,8	- 0,4
644	24204	Flansche, Rohrform-, -verschluss- und -verbindungsstücke, Bogen und Winkel, aus Stahl, nicht gegossen	0,95	118,9	127,2	143,6	143,8	+	13,1	+ 0,1
645	243	Andere Erzeugnisse aus Eisen oder Stahl	4,27	130,3	144,2	163,0	160,5	+	11,3	- 1,5
646		Güter aus Euro-Ländern	2,53	126,3	139,6	164,0	160,7	+	15,1	- 2,0
647		Güter aus Nicht-Euro-Ländern	1,74	136,1	150,9	161,7	160,2	+	6,2	- 0,9
648	2431	Blankstahl	1,47	122,0	136,1	162,7	159,3	+	17,0	- 2,1
649		Güter aus Euro-Ländern	0,82	123,2	136,6	166,7	162,3	+	18,8	- 2,6
650		Güter aus Nicht-Euro-Ländern	0,65	120,6	135,4	157,6	155,5	+	14,8	- 1,3
651	24311	Stäbe und Vollprofile, kalt gezogen, aus nicht legiertem Stahl	0,41	157,1	183,9	202,8	189,5	+	3,0	- 6,6
652	24313	Stäbe und Vollprofile, kalt gezogen, aus nicht rostendem Stahl	0,53	119,3	131,5	173,0	171,8	+	30,6	- 0,7

Deutschland
1 Index der Einfuhrpreise
1.2 Aktuelle Ergebnisse
2015 = 100

Lfd.- Nr.	Nr. der GP-Systematik	Güterabteilung, -gruppe, -klasse, -kategorie, -unterkategorie, -art	Wägungs- anteil am Gesamt- index in Promille	2021	2021	2022	2022	Veränderung Okt. 2022 gegenüber		
				Jahres- durch- schnitt	Okt.	Sept.	Okt.	Okt. 2021	Sept. 2022	
								in Prozent		
653	2432	Kaltband mit einer Breite von weniger als 600 mm	1,38	142,4	159,2	159,7	157,9	-	0,8	- 1,1
654	2433	Kaltprofile	0,41	122,6	136,4	174,2	169,1	+	24,0	- 2,9
655	2434	Kaltgezogener Draht	1,01	128,9	138,6	163,6	162,3	+	17,1	- 0,8
656		Güter aus Euro-Ländern	0,51	128,8	140,7	171,8	169,6	+	20,5	- 1,3
657		Güter aus Nicht-Euro-Ländern	0,50	129,0	136,5	155,2	154,9	+	13,5	- 0,2
658	244	NE-Metalle und Halbzeug daraus	30,19	135,1	144,6	167,3	164,3	+	13,6	- 1,8
659		Güter aus Euro-Ländern	12,01	122,8	135,7	161,2	157,8	+	16,3	- 2,1
660		Güter aus Nicht-Euro-Ländern	18,18	143,2	150,4	171,4	168,6	+	12,1	- 1,6
661	2441	Edelmetalle und Halbzeug daraus	5,55	177,8	164,8	185,4	186,7	+	13,3	+ 0,7
662		Güter aus Euro-Ländern	1,27	146,3	145,6	158,0	158,2	+	8,7	+ 0,1
663		Güter aus Nicht-Euro-Ländern	4,28	187,2	170,5	193,6	195,1	+	14,4	+ 0,8
664	24411	Silber, in Rohform oder als Pulver und als Halbzeug	0,57	150,2	141,8	134,7	139,0	-	2,0	+ 3,2
665	24412	Gold, in Rohform oder als Pulver und als Halbzeug	2,51	144,8	145,8	161,2	160,5	+	10,1	- 0,4
666	24413	Platin u.a. Edelmetalle, a.n.g., in Rohform oder als Pulver und als Halbzeug	2,47	217,8	189,4	221,8	224,2	+	18,4	+ 1,1
667	nachrichtlich:	NE-Metalle in Rohform	13,46	133,2	151,0	168,5	162,3	+	7,5	- 3,7
668	2442	Aluminium und Halbzeug daraus	13,17	113,1	129,9	166,1	160,4	+	23,5	- 3,4
669		Güter aus Euro-Ländern	6,19	111,9	127,4	164,4	159,4	+	25,1	- 3,0
670		Güter aus Nicht-Euro-Ländern	6,98	114,3	132,1	167,5	161,2	+	22,0	- 3,8
671	24421	Aluminium in Rohform, Aluminiumlegierungen, Aluminiumoxid	6,14	114,3	136,3	172,6	162,7	+	19,4	- 5,7
672	24422	Halbzeug aus Aluminium	7,03	112,1	124,3	160,3	158,3	+	27,4	- 1,2
673	244222	Stangen (Stäbe) und Profile, aus Aluminium	2,04	120,2	139,4	175,6	172,8	+	24,0	- 1,6
674	244224	Bleche und Bänder aus Aluminium, mehr als 0,2 mm dick	3,30	107,6	116,2	159,6	157,7	+	35,7	- 1,2
675	244225	Folien,dünne Bänder,aus Aluminium, <=0,2 mm dick	1,04	104,6	109,5	134,7	132,6	+	21,1	- 1,6
676	2443	Blei, Zink und Zinn und Halbzeug daraus	1,93	139,9	157,5	163,4	157,6	+	0,1	- 3,5
677		Güter aus Euro-Ländern	1,34	134,0	148,8	167,0	161,7	+	8,7	- 3,2
678		Güter aus Nicht-Euro-Ländern	0,59	153,3	177,3	155,0	148,3	-	16,4	- 4,3
679	24431	Blei, Zink und Zinn, in Rohform	1,74	140,7	158,7	161,6	156,5	-	1,4	- 3,2
680	244312	Zink, in Rohform	1,03	131,5	146,9	174,7	169,5	+	15,4	- 3,0
681	2444	Kupfer und Halbzeug daraus	6,52	145,2	157,0	152,0	150,9	-	3,9	- 0,7
682		Güter aus Euro-Ländern	2,28	134,9	149,5	148,4	147,5	-	1,3	- 0,6
683		Güter aus Nicht-Euro-Ländern	4,24	150,7	161,0	154,0	152,7	-	5,2	- 0,8
684	24441	Kupfer in Rohform, Kupfermatte, Zementkupfer	4,67	153,2	166,4	156,6	154,2	-	7,3	- 1,5
685	24442	Halbzeug aus Kupfer und Kupferlegierungen	1,85	125,1	133,1	140,4	142,6	+	7,1	+ 1,6
686	244423	Draht aus Kupfer und Kupferlegierungen	0,50	141,4	154,2	162,1	160,3	+	4,0	- 1,1
687	244426	Rohre, Rohrform-, Rohrverschluss-, Rohrverbindungstücke, aus Kupfer und Kupferlegierungen	0,68	104,6	107,2	121,1	122,4	+	14,2	+ 1,1

Deutschland
1 Index der Einfuhrpreise
1.2 Aktuelle Ergebnisse
2015 = 100

Lfd.- Nr.	Nr. der GP-Systematik	Güterabteilung, -gruppe, -klasse, -kategorie, -unterkategorie, -art	Wägungs- anteil am Gesamt- index in Promille	2021	2021	2022	2022	Veränderung Okt. 2022 gegenüber		
				Jahres- durch- schnitt	Okt.	Sept.	Okt.	Okt. 2021	Sept. 2022	
								in Prozent		
688	2445	Sonstige NE-Metalle und Halbzeug daraus	3,02	127,6	136,6	175,2	173,6	+	27,1	- 0,9
689		Güter aus Euro-Ländern	0,93	117,5	124,8	167,6	166,9	+	33,7	- 0,4
690		Güter aus Nicht-Euro-Ländern	2,09	132,1	141,8	178,6	176,6	+	24,5	- 1,1
691	24451	Nickelmatte u.a. Zwischenerzeugnisse der Nickelmetallurgie, Nickel in Rohform	0,91	144,7	156,2	214,4	212,4	+	36,0	- 0,9
692	24453	Andere NE-Metalle und Halbzeug daraus (einschl. Abfällen und Schrott)	1,71	119,0	127,6	150,1	147,8	+	15,8	- 1,5
693	245	Gießereierzeugnisse	0,24	116,0	121,3	141,5	141,2	+	16,4	- 0,2
694	25	Metallerzeugnisse	31,51	108,3	111,7	126,7	126,6	+	13,3	- 0,1
695		Güter aus Euro-Ländern	11,69	109,8	113,6	129,1	129,6	+	14,1	+ 0,4
696		Güter aus Nicht-Euro-Ländern	19,82	107,4	110,6	125,3	124,9	+	12,9	- 0,3
697	251	Stahl- und Leichtmetallbauerzeugnisse	4,00	114,2	119,0	140,9	138,7	+	16,6	- 1,6
698		Güter aus Euro-Ländern	1,61	115,6	120,1	140,7	140,4	+	16,9	- 0,2
699		Güter aus Nicht-Euro-Ländern	2,39	113,3	118,3	141,0	137,6	+	16,3	- 2,4
700	2511	Metallkonstruktionen	3,64	115,8	120,9	145,1	142,7	+	18,0	- 1,7
701	25112	Andere Konstruktionen und Konstruktionsteile, aus Metall (ohne vorgefertigte Gebäude)	3,23	116,0	121,0	146,0	143,3	+	18,4	- 1,8
702	252	Heizkörper und -kessel für Zentralheizungen; Metallbehälter mit einem Fassungsvermögen von mehr als 300 l	1,79	106,8	108,4	124,4	126,0	+	16,2	+ 1,3
703		Güter aus Euro-Ländern	1,05	104,3	104,7	120,9	123,1	+	17,6	+ 1,8
704		Güter aus Nicht-Euro-Ländern	0,74	110,6	113,8	129,5	130,0	+	14,2	+ 0,4
705	2521	Heizkörper für Zentralheizungen, Zentralheizungskessel; Teile dafür	1,42	107,8	108,9	125,0	127,0	+	16,6	+ 1,6
706	2529	Sonstige Metallbehälter mit einem Fassungsvermögen von mehr als 300 l	0,37	103,3	106,7	122,3	122,3	+	14,6	-
707	257	Schneidwaren, Werkzeuge, Schlösser und Beschlüge, aus unedlen Metallen	9,85	108,8	110,4	121,3	121,8	+	10,3	+ 0,4
708		Güter aus Euro-Ländern	3,04	106,8	109,0	118,1	119,0	+	9,2	+ 0,8
709		Güter aus Nicht-Euro-Ländern	6,81	109,7	111,0	122,7	123,1	+	10,9	+ 0,3
710	2571	Schneidwaren und Bestecke, aus unedlen Metallen	0,77	105,3	106,2	120,1	123,6	+	16,4	+ 2,9
711	2572	Schlösser und Beschlüge, aus unedlen Metallen	3,65	104,3	106,6	119,6	120,0	+	12,6	+ 0,3
712		Güter aus Euro-Ländern	1,44	102,9	105,7	114,8	114,8	+	8,6	-
713		Güter aus Nicht-Euro-Ländern	2,21	105,2	107,2	122,8	123,4	+	15,1	+ 0,5
714	257214	Beschläge u.ä. Erzeugnisse für Kraftfahrzeuge, Türen, Fenster, Möbel, Koffer u.a. derartige Waren, aus unedlen Metallen, automatische Türschließer, aus unedlen Metallen	2,59	106,2	109,3	123,0	123,5	+	13,0	+ 0,4

Deutschland
1 Index der Einfuhrpreise
1.2 Aktuelle Ergebnisse
2015 = 100

Lfd.- Nr.	Nr. der GP-Systematik	Güterabteilung, -gruppe, -klasse, -kategorie, -unterkategorie, -art	Wägungs- anteil am Gesamt- index in Promille	2021	2021	2022	2022	Veränderung Okt. 2022 gegenüber		
				Jahres- durch- schnitt	Okt.	Sept.	Okt.	Okt. 2021	Sept. 2022	
								in Prozent		
715	2573	Werkzeuge	5,43	112,3	113,5	122,6	122,8	+	8,2	+ 0,2
716		Güter aus Euro-Ländern	1,52	111,2	112,7	121,9	122,4	+	8,6	+ 0,4
717		Güter aus Nicht-Euro-Ländern	3,91	112,8	113,8	122,9	122,9	+	8,0	-
718	25731-4/6	Werkzeuge (ohne Formen, Gießerei-Formkästen, Grundplatten für Formen, Gießereimodelle)	4,38	111,6	112,8	122,0	122,2	+	8,3	+ 0,2
719	259	Sonstige Metallwaren	15,87	106,6	111,1	126,8	126,7	+	14,0	- 0,1
720		Güter aus Euro-Ländern	5,99	110,7	115,8	133,0	133,2	+	15,0	+ 0,2
721		Güter aus Nicht-Euro-Ländern	9,88	104,2	108,2	123,0	122,8	+	13,5	- 0,2
722	2592	Verpackungen und Verschlüsse	.	101,2	100,9	123,2	123,2	+	22,1	-
723	2593	Drahtwaren, Ketten und Federn	1,89	134,0	148,7	168,6	163,2	+	9,8	- 3,2
724	2594	Schrauben und Nieten	3,72	104,9	108,6	120,0	120,7	+	11,1	+ 0,6
725		Güter aus Euro-Ländern	1,35	106,6	110,7	119,8	119,8	+	8,2	-
726		Güter aus Nicht-Euro-Ländern	2,37	104,0	107,3	120,1	121,3	+	13,0	+ 1,0
727	259411	(Schwellen)Schrauben, Bolzen, Muttern, Schraubhaken u.ä. Waren, mit Gewinde, aus Eisen oder Stahl	2,98	105,3	109,3	121,3	122,4	+	12,0	+ 0,9
728	2599	Andere Metallwaren, a.n.g.	9,15	101,6	104,7	120,1	120,7	+	15,3	+ 0,5
729		Güter aus Euro-Ländern	3,05	104,8	107,5	124,3	125,9	+	17,1	+ 1,3
730		Güter aus Nicht-Euro-Ländern	6,10	100,1	103,4	118,0	118,2	+	14,3	+ 0,2
731	25991	Metallerzeugnisse, für Badezimmer und Küchen	1,45	105,2	107,2	120,2	119,8	+	11,8	- 0,3
732	25992	Andere Metallerzeugnisse (ohne Schwerter, Buschmesser, Bajonette u.ä. Waffen), a.n.g.	7,70	101,0	104,3	120,1	120,9	+	15,9	+ 0,7

Deutschland
1 Index der Einfuhrpreise
1.2 Aktuelle Ergebnisse
2015 = 100

Lfd.-Nr.	Nr. der GP-Systematik	Güterabteilung, -gruppe, -klasse, -kategorie, -unterkategorie, -art	Wägungs- anteil am Gesamt- index in Promille	2021	2021	2022	2022	Veränderung Okt. 2022 gegenüber		
				Jahres- durch- schnitt	Okt.	Sept.	Okt.	Okt. 2021	Sept. 2022	
								in Prozent		
733	26	Datenverarbeitungsgeräte, elektronische und optische Erzeugnisse	119,54	84,0	85,8	91,5	92,0	+	7,2	+ 0,5
734		Güter aus Euro-Ländern	17,07	89,0	90,7	96,9	97,2	+	7,2	+ 0,3
735		Güter aus Nicht-Euro-Ländern	102,47	83,1	85,0	90,6	91,2	+	7,3	+ 0,7
736	261	Elektronische Bauelemente und Leiterplatten	21,76	76,0	79,0	84,8	86,0	+	8,9	+ 1,4
737		Güter aus Euro-Ländern	2,88	74,7	77,5	81,1	82,1	+	5,9	+ 1,2
738		Güter aus Nicht-Euro-Ländern	18,88	76,2	79,3	85,4	86,6	+	9,2	+ 1,4
739	2611	Elektronische Bauelemente	19,50	73,6	76,6	80,7	81,9	+	6,9	+ 1,5
740		Güter aus Euro-Ländern	2,60	72,5	75,5	79,4	80,4	+	6,5	+ 1,3
741		Güter aus Nicht-Euro-Ländern	16,90	73,7	76,8	80,9	82,2	+	7,0	+ 1,6
742	26112	Dioden, Transistoren und andere Halbleiterbauelemente, Leuchtdioden, gefasste und montierte piezoelektrische Kristalle	5,23	87,1	89,1	97,4	98,5	+	10,5	+ 1,1
743	261121	Dioden, Transistoren, Thyristoren, Diacs und Triacs	2,23	100,8	102,1	111,6	111,8	+	9,5	+ 0,2
744	261122	Halbleiterbauelemente, Leuchtdioden gefasste und montierte piezoelektrische Kristalle	3,00	77,0	79,5	86,9	88,6	+	11,4	+ 2,0
745	26113	Elektronische integrierte Schaltungen	14,27	68,6	72,0	74,6	75,9	+	5,4	+ 1,7
746	26113003/06	Steuer- und Kontrollschaltungen, Prozessoren	5,89	67,5	69,4	71,8	73,4	+	5,8	+ 2,2
747	26113027-67	RAM-Arbeitsspeicher	1,21	70,6	77,2	80,1	80,5	+	4,3	+ 0,5
748	2611308/9	Verstärker, andere elektronische integrierte Schaltungen	7,17	69,2	73,3	76,0	77,1	+	5,2	+ 1,4
749	2612	Bestückte Leiterplatten	2,26	96,9	100,1	120,2	120,9	+	20,8	+ 0,6
750		Güter aus Euro-Ländern	0,28	94,7	96,4	97,4	97,6	+	1,2	+ 0,2
751		Güter aus Nicht-Euro-Ländern	1,98	97,2	100,6	123,4	124,2	+	23,5	+ 0,6
752	26121	Gedruckte Schaltungen	1,91	101,7	104,3	127,5	128,3	+	23,0	+ 0,6
753	26123	Smart cards	0,35	70,6	77,2	80,2	80,6	+	4,4	+ 0,5
754	262	Datenverarbeitungsgeräte und periphere Geräte	32,70	77,9	80,5	82,9	83,4	+	3,6	+ 0,6
755		Güter aus Euro-Ländern	3,71	76,6	79,6	81,7	82,3	+	3,4	+ 0,7
756		Güter aus Nicht-Euro-Ländern	28,99	78,1	80,6	83,0	83,5	+	3,6	+ 0,6
757	26201	Datenverarbeitungsgeräte sowie Teile und Zubehör dafür	21,20	82,1	83,5	86,0	86,4	+	3,5	+ 0,5
758	262011	Mobile Computer mit 10 kg oder weniger Gewicht	11,58	77,1	78,0	79,4	80,1	+	2,7	+ 0,9
759	26201101	Notebooks	5,79	84,0	85,1	86,9	87,5	+	2,8	+ 0,7
760	26201102	Tablets	5,79	70,1	70,9	71,9	72,6	+	2,4	+ 1,0
761	262013	Andere digitale automatische Datenverarbeitungs- maschinen, die in einem gemeinsamen Gehäuse mindestens eine Zentraleinheit sowie, auch kombiniert, eine Ein- und Ausgabeeinheit enthalten	0,60	76,2	77,8	78,8	79,6	+	2,3	+ 1,0
762	262014	Andere digitale Datenverarbeitungs- maschinen in Form von Systemen	1,19	76,3	76,9	82,4	82,4	+	7,2	-

Deutschland
1 Index der Einfuhrpreise
1.2 Aktuelle Ergebnisse
2015 = 100

Lfd.- Nr.	Nr. der GP-Systematik	Güterabteilung, -gruppe, -klasse, -kategorie, -unterkategorie, -art	Wägungs- anteil am Gesamt- index in Promille	2021	2021	2022	2022	Veränderung Okt. 2022 gegenüber		
				Jahres- durch- schnitt	Okt.	Sept.	Okt.	Okt. 2021	Sept. 2022	
								in Prozent		
763	262015	Andere digitale Verarbeitungseinheiten, auch wenn sie eine oder zwei der folgenden Einheitenarten in einem gemeinsamen Gehäuse umfassen: Speichereinheiten, Eingabeeinheiten, Ausgabereinheiten	2,36	76,3	77,4	80,6	81,0	+	4,7	+ 0,5
764	262016	Ein- oder Ausgabereinheiten, auch wenn sie in einem gemeinsamen Gehäuse Speicher-einheiten enthalten	2,16	95,6	98,3	100,5	100,8	+	2,5	+ 0,3
765	2620164	Drucker, Fernkopiergeräte u.a. Maschinen, die an eine ADV-Anlage oder ein Netzwerk angeschlossen werden können, ohne Maschinen zum Drucken mittels Druckformen und Maschinen, die mindestens zwei der Funktionen Drucken, Kopieren oder übertragen von Fernkopien ausüben	1,30	96,9	100,1	103,2	103,4	+	3,3	+ 0,2
766	2620166	Andere Ein- und Ausgabereinheiten, a.n.g. (z. B. Mäuse, Scanner und Plotter)	0,65	91,6	94,0	95,2	95,9	+	2,0	+ 0,7
767	26202	Speichereinheiten und andere Datenspeicher	5,48	69,5	73,9	75,8	76,4	+	3,4	+ 0,8
768	26203	Andere Einheiten von automatischen Datenverarbeitungs- maschinen	1,68	69,9	74,1	76,5	77,5	+	4,6	+ 1,3
769	26204	Teile und Zubehör für automatische Datenverarbeitungs- maschinen	4,34	71,0	76,6	79,0	79,6	+	3,9	+ 0,8
770	263	Geräte und Einrichtungen der Telekommunikationstechnik	24,29	73,4	74,8	81,1	81,4	+	8,8	+ 0,4
771		Güter aus Euro-Ländern	3,07	87,0	89,6	102,2	102,8	+	14,7	+ 0,6
772		Güter aus Nicht-Euro-Ländern	21,22	71,5	72,7	78,0	78,4	+	7,8	+ 0,5
773	26302	Elektrische Geräte für die leitergebundene, zellulare und andere drahtlose Telekommunikation, Videofone	19,49	68,9	70,4	76,5	76,9	+	9,2	+ 0,5
774	263022	Smartphones	12,27	53,7	54,5	55,6	56,1	+	2,9	+ 0,9
775	26303	Teile für Geräte der Fernsprech- und Telegrafentechnik	1,68	91,1	90,9	96,5	97,2	+	6,9	+ 0,7
776	26304	Antennen und Antennenreflektoren aller Arten sowie Teile dafür, Teile für Hör- und Fernsehfunk- übertragungsgeräte und Fernsehkameras	1,88	89,5	92,6	98,6	98,5	+	6,4	- 0,1
777	264	Geräte der Unterhaltungselektronik	11,38	92,0	92,4	99,5	99,6	+	7,8	+ 0,1
778		Güter aus Euro-Ländern	2,39	97,7	96,8	103,7	104,1	+	7,5	+ 0,4
779		Güter aus Nicht-Euro-Ländern	8,99	90,4	91,2	98,3	98,5	+	8,0	+ 0,2
780	26401	Rundfunkempfangsgeräte	1,03	93,8	93,9	103,9	104,9	+	11,7	+ 1,0
781	26402	Fernsehempfangsgeräte auch mit einge-bautem Hörfunkempfangsgerät oder Tonaufzeichnungsgerät, Bildauf-zeichnungsgerät oder Bildwiedergabegerät	3,83	84,9	83,2	85,6	85,5	+	2,8	- 0,1
782	26403	Geräte zur Bild- und Tonaufzeichnung und -wiedergabe	2,38	89,6	90,1	94,5	94,7	+	5,1	+ 0,2
783	26404	Mikrofone, Lautsprecher, Hörer, elektrische Tonfrequenz-Verstärker- und Tonverstärker-einrichtungen, Empfangsgeräte für den Funksprech- oder Funkteleverkehr	2,24	99,9	103,8	120,5	120,9	+	16,5	+ 0,3

Deutschland
1 Index der Einfuhrpreise
1.2 Aktuelle Ergebnisse
2015 = 100

Lfd.- Nr.	Nr. der GP-Systematik	Güterabteilung, -gruppe, -klasse, -kategorie, -unterkategorie, -art	Wägungs- anteil am Gesamt- index in Promille	2021	2021	2022	2022	Veränderung Okt. 2022 gegenüber		
				Jahres- durch- schnitt	Okt.	Sept.	Okt.	Okt. 2021	Sept. 2022	
								in Prozent		
784	265	Mess-, Kontroll-, Navigations- u. ä. Instrumente und Vorrichtungen, Uhren	21,33	104,2	105,4	113,7	114,1	+	8,3	+ 0,4
785		Güter aus Euro-Ländern	3,88	104,7	105,4	113,2	112,9	+	7,1	- 0,3
786		Güter aus Nicht-Euro-Ländern	17,45	104,1	105,4	113,8	114,3	+	8,4	+ 0,4
787	2651	Mess-, Kontroll-, Navigations- u. ä. Instrumente und Vorrichtungen	18,49	102,9	104,2	112,0	112,3	+	7,8	+ 0,3
788		Güter aus Euro-Ländern	3,76	104,5	105,3	113,3	113,0	+	7,3	- 0,3
789		Güter aus Nicht-Euro-Ländern	14,73	102,6	103,9	111,7	112,1	+	7,9	+ 0,4
790	26512	Funkmess- (Radar-); Funknavigations-, Funkfernsteuergeräte und -einrichtungen	1,49	97,8	98,3	103,5	103,6	+	5,4	+ 0,1
791	26515	Instrumente, Apparate und Geräte zum Messen oder Prüfen anderer physikalischer und chemischer Eigenschaften	5,14	107,4	109,6	112,9	113,4	+	3,5	+ 0,4
792	265152	Instrumente zum Messen von Durchfluss, Füllhöhe, Druck etc.	1,59	109,2	111,3	114,4	116,4	+	4,6	+ 1,7
793	265153	Instrumente, Apparate und Geräte für physikalische oder chemische Untersuchungen, a.n.g.	2,98	106,4	106,9	107,6	107,3	+	0,4	- 0,3
794	26516	Andere Instrumente, Apparate und Geräte zum Messen oder Prüfen	3,95	100,8	102,0	113,6	114,8	+	12,5	+ 1,1
795	265166	Instrumente, Apparate, Geräte und Maschinen zum Messen oder Prüfen, a.n.g.	2,49	103,0	104,6	119,4	119,8	+	14,5	+ 0,3
796	26517	Thermostate, Druckregler u.a. Instrumente, Apparate und Geräte zum Regeln	2,38	96,2	97,4	107,2	106,1	+	8,9	- 1,0
797	26518	Teile und Zubehör für Mess-, Kontroll-, Navigations- und Steuerungsinstrumente und - vorrichtungen	3,95	105,3	106,0	116,0	115,9	+	9,3	- 0,1
798	265182	Teile und Zubehör für Mess-, Kontrollinstrumente und -vorrichtungen	2,23	107,7	108,4	118,3	118,0	+	8,9	- 0,3
799	2652	Uhren	2,84	112,5	113,4	124,8	125,6	+	10,8	+ 0,6
800	266	Bestrahlungs- und Elektrotherapiegeräte und elektromedizinische Geräte	4,07	94,3	94,7	102,5	102,6	+	8,3	+ 0,1
801		Güter aus Euro-Ländern	0,70	97,5	97,3	99,6	98,8	+	1,5	- 0,8
802		Güter aus Nicht-Euro-Ländern	3,37	93,6	94,2	103,1	103,4	+	9,8	+ 0,3
803	26601	Bestrahlungs- und Elektrotherapiegeräte und elektromedizinische Geräte	4,07	94,3	94,7	102,5	102,6	+	8,3	+ 0,1
804	266011	Röntgapparate und -geräte, Apparate und Geräte, die Alpha-, Beta- oder Gammastrahlen verwenden, Teile	1,26	94,0	94,5	105,1	105,1	+	11,2	-
805	266012	Elektrodiagnoseapparate und -geräte für medizinische Zwecke, Teile und Zubehör	1,41	92,6	93,7	102,3	102,5	+	9,4	+ 0,2
806	266014	Schwerhörigengeräte, Herzschrittmacher	1,40	96,2	96,0	100,4	100,5	+	4,7	+ 0,1
807	267	Optische und fotografische Instrumente und Geräte	3,77	98,9	100,6	110,1	110,2	+	9,5	+ 0,1
808	26701	Fotografische Geräte und Teile dafür	2,04	96,7	97,2	103,1	103,0	+	6,0	- 0,1
809	26702	Andere optische Geräte und Teile dafür	1,73	101,6	104,6	118,4	118,7	+	13,5	+ 0,3

Deutschland
1 Index der Einfuhrpreise
1.2 Aktuelle Ergebnisse
2015 = 100

Lfd.- Nr.	Nr. der GP-Systematik	Güterabteilung, -gruppe, -klasse, -kategorie, -unterkategorie, -art	Wägungs- anteil am Gesamt- index in Promille	2021	2021	2022	2022	Veränderung Okt. 2022 gegenüber	
				Jahres- durch- schnitt	Okt.	Sept.	Okt.	Okt. 2021	Sept. 2022
								in Prozent	
810	27	Elektrische Ausrüstungen	60,24	103,3	105,9	117,5	117,9	+ 11,3	+ 0,3
811		Güter aus Euro-Ländern	16,83	106,8	110,5	120,1	120,9	+ 9,4	+ 0,7
812		Güter aus Nicht-Euro-Ländern	43,41	101,9	104,2	116,4	116,7	+ 12,0	+ 0,3
813	271	Elektromotoren, Generatoren, Transformatoren, Elektrizitäts- und Schalteinrichtungen	20,81	103,4	107,2	117,6	118,3	+ 10,4	+ 0,6
814		Güter aus Euro-Ländern	5,89	110,2	116,3	128,8	130,7	+ 12,4	+ 1,5
815		Güter aus Nicht-Euro-Ländern	14,92	100,7	103,6	113,1	113,4	+ 9,5	+ 0,3
816	2711	Elektromotoren, Generatoren, Transformatoren und Teile dafür	11,89	107,6	114,0	127,0	127,6	+ 11,9	+ 0,5
817		Güter aus Euro-Ländern	3,46	115,0	125,2	143,2	145,2	+ 16,0	+ 1,4
818		Güter aus Nicht-Euro-Ländern	8,43	104,6	109,5	120,3	120,4	+ 10,0	+ 0,1
819	27111	Elektromotoren mit einer Leistung von 37,5 W oder weniger, andere Gleichstrommotoren, Gleichstromgeneratoren	2,41	100,1	100,5	105,6	105,3	+ 4,8	- 0,3
820	27112	Allstrom-(Universal-)motoren mit einer Leistung von mehr als 37,5 W, andere Wechselstrommotoren, Wechselstrom- generatoren	1,98	107,5	110,2	125,3	127,0	+ 15,2	+ 1,4
821	271124	Mehrphasen-Wechselstrommotoren, mit einer Leistung von mehr als 750 Watt bis 75 kW	0,84	106,6	108,7	122,9	126,7	+ 16,6	+ 3,1
822	27114	Elektrische Transformatoren	0,80	112,1	120,2	137,7	139,7	+ 16,2	+ 1,5
823	27115	Vorschaltgeräte für Entladungslampen, Stromrichter, andere Drosselspulen u.a. Selbstinduktionsspulen	4,09	101,3	103,4	112,3	113,2	+ 9,5	+ 0,8
824	2711504	Stromversorgungseinheiten für Telekommunikationsgeräte, automatische Datenverarbeitungsmaschinen und ihre Bausteine	0,60	107,6	110,5	121,3	124,0	+ 12,2	+ 2,2
825	2711505	Wechselrichter	0,64	95,0	95,7	103,1	100,6	+ 5,1	- 2,4
826	27116	Teile für Elektromotoren, Generatoren und Transformatoren	2,30	125,1	148,8	173,7	173,5	+ 16,6	- 0,1
827	271161	Teile für Elektromotoren, elektrische Generatoren, Stromerzeugungsaggregate und elektrische rotierende Umformer	1,61	136,3	168,9	198,6	198,3	+ 17,4	- 0,2
828	271162	Teile für Transformatoren, Drossel- u. a. Selbstinduktionsspulen und Stromrichter	0,69	99,0	101,7	115,6	115,6	+ 13,7	-
829	2712	Elektrizitätsverteilungs- und - schalteinrichtungen, Teile dafür	8,92	97,8	98,1	105,1	105,9	+ 8,0	+ 0,8
830		Güter aus Euro-Ländern	2,43	103,3	103,7	108,3	110,1	+ 6,2	+ 1,7
831		Güter aus Nicht-Euro-Ländern	6,49	95,8	96,0	103,8	104,4	+ 8,8	+ 0,6
832	27122	Elektrische Geräte zum Schließen, Unterbrechen, Schützen oder Verbinden von elektrischen Stromkreisen, bis 1000 V Spannung	1,63	101,2	102,2	112,5	115,4	+ 12,9	+ 2,6
833	271224	Relais für eine Spannung von 1000 V oder weniger	0,95	99,4	100,6	106,2	109,4	+ 8,7	+ 3,0
834	27123	Tafeln, Felder, Konsolen, Pulte, Schränke zum elektrischen Schalten oder Steuern oder für die Stromverteilung	5,12	94,5	94,6	99,7	100,4	+ 6,1	+ 0,7

Deutschland
1 Index der Einfuhrpreise
1.2 Aktuelle Ergebnisse
2015 = 100

Lfd.- Nr.	Nr. der GP-Systematik	Güterabteilung, -gruppe, -klasse, -kategorie, -unterkategorie, -art	Wägungs- anteil am Gesamt- index in Promille	2021	2021	2022	2022	Veränderung Okt. 2022 gegenüber		
				Jahres- durch- schnitt	Okt.	Sept.	Okt.	Okt. 2021	Sept. 2022	
								in Prozent		
835	27124	Teile für Elektrizitätsverteilungs- oder Schalteinrichtungen	1,79	103,4	103,5	113,7	113,6	+	9,8	- 0,1
836	272	Akkumulatoren und Batterien	3,24	103,2	105,6	124,8	124,7	+	18,1	- 0,1
837		Güter aus Euro-Ländern	1,01	106,2	110,4	116,1	114,6	+	3,8	- 1,3
838		Güter aus Nicht-Euro-Ländern	2,23	101,9	103,5	128,8	129,3	+	24,9	+ 0,4
839	27202	Elektrische Akkumulatoren und Teile dafür	2,71	105,3	108,2	128,6	128,3	+	18,6	- 0,2
840	273	Kabel und elektrisches Installationsmaterial	11,04	109,6	112,3	126,6	127,3	+	13,4	+ 0,6
841		Güter aus Euro-Ländern	2,99	114,2	117,3	126,4	126,7	+	8,0	+ 0,2
842		Güter aus Nicht-Euro-Ländern	8,05	107,9	110,4	126,7	127,5	+	15,5	+ 0,6
843	2731	Glasfaserkabel	0,32	94,5	96,4	115,0	132,2	+	37,1	+ 15,0
844	2732	Sonstige elektronische und elektrische Kabel	4,89	118,0	122,6	144,6	144,1	+	17,5	- 0,3
845		Güter aus Euro-Ländern	1,68	123,6	128,3	141,1	140,5	+	9,5	- 0,4
846		Güter aus Nicht-Euro-Ländern	3,21	115,0	119,6	146,5	146,0	+	22,1	- 0,3
847	273213	Andere elektrische Leiter, auch mit Anschlussstücken versehen oder dafür vorbereitet (ohne Kabelsätze für Beförderungsmittel), für eine Spannung von 100 V oder weniger	3,85	115,8	120,7	144,9	144,5	+	19,7	- 0,3
848	2732134	Andere elektrische Leiter, mit Anschlussstücken versehen	1,98	108,0	111,9	141,4	141,9	+	26,8	+ 0,4
849	2732138	Andere elektrische Leiter, nicht mit Anschlussstücken versehen	1,87	124,1	130,0	148,6	147,1	+	13,2	- 1,0
850	2733	Elektrisches Installationsmaterial	5,83	103,5	104,5	112,2	112,9	+	8,0	+ 0,6
851		Güter aus Euro-Ländern	1,31	102,1	103,2	107,5	108,9	+	5,5	+ 1,3
852		Güter aus Nicht-Euro-Ländern	4,52	103,9	104,8	113,6	114,0	+	8,8	+ 0,4
853	273311	Andere Schalter (Ein-, Aus- oder Umschalter für Gebäudeinstallation), bis 1000 V Spannung	1,80	109,9	110,0	112,7	112,9	+	2,6	+ 0,2
854	273313	Steckvorrichtungen u.a. Geräte zum Schließen, Unterbrechen, Schützen oder Verbinden von elektrischen Stromkreisen, bis 1000 V Spannung	3,49	100,1	101,7	113,3	113,8	+	11,9	+ 0,4
855	2733135	Andere Stecker und Steckvorrichtungen	1,74	99,0	100,9	110,4	111,1	+	10,1	+ 0,6
856	2733137	Verbindungs- und Kontaktelemente, für Drähte und Kabel	0,82	97,6	98,4	115,9	116,4	+	18,3	+ 0,4
857	274	Elektrische Lampen und Leuchten	7,55	102,9	105,2	112,1	112,6	+	7,0	+ 0,4
858		Güter aus Euro-Ländern	2,74	103,3	104,6	108,6	109,1	+	4,3	+ 0,5
859		Güter aus Nicht-Euro-Ländern	4,81	102,7	105,5	114,1	114,6	+	8,6	+ 0,4
860	27401	Elektrische Glühlampen und Entladungslampen, Bogenlampen	0,72	94,5	97,3	111,9	111,6	+	14,7	- 0,3
861	27402	Beleuchtungsgeräte	1,91	103,9	106,7	118,4	118,7	+	11,2	+ 0,3
862	27403	Andere elektrische Beleuchtungskörper	4,58	102,6	104,6	107,9	108,7	+	3,9	+ 0,7
863	275	Haushaltsgeräte	10,15	98,1	99,9	109,4	109,7	+	9,8	+ 0,3
864		Güter aus Euro-Ländern	3,16	100,7	102,5	112,3	113,3	+	10,5	+ 0,9
865		Güter aus Nicht-Euro-Ländern	6,99	96,9	98,7	108,2	108,0	+	9,4	- 0,2

Deutschland
1 Index der Einfuhrpreise
1.2 Aktuelle Ergebnisse
2015 = 100

Lfd.- Nr.	Nr. der GP-Systematik	Güterabteilung, -gruppe, -klasse, -kategorie, -unterkategorie, -art	Wägungs- anteil am Gesamt- index in Promille	2021	2021	2022	2022	Veränderung Okt. 2022 gegenüber		
				Jahres- durch- schnitt	Okt.	Sept.	Okt.	Okt. 2021	Sept. 2022	
								in Prozent		
866	2751	Elektrische Haushaltsgeräte, Teile dafür	9,12	97,4	99,0	107,5	107,7	+	8,8	+ 0,2
867		Güter aus Euro-Ländern	2,75	100,0	101,5	109,1	110,1	+	8,5	+ 0,9
868		Güter aus Nicht-Euro-Ländern	6,37	96,3	98,0	106,7	106,6	+	8,8	- 0,1
869	27511	Kühl-, Gefrierschränke, Tiefkühltruhen, Geschirrspülmaschinen, Waschmaschinen und Wäschetrockner, Heizdecken, Ventilatoren und Abzugshauben	2,87	98,2	98,8	104,4	103,7	+	5,0	- 0,7
870	275111	Kühl-, Gefrierschränke, Tiefkühltruhen	0,98	98,8	99,5	107,2	107,8	+	8,3	+ 0,6
871	275113	Waschmaschinen und Wäschetrockner, bis 10 kg Fassungsvermögen an Trockenwäsche	1,21	95,6	95,6	99,3	99,3	+	3,9	-
872	27512	Andere elektrische Haushaltsgeräte, a.n.g.	5,61	96,5	98,3	108,0	108,4	+	10,3	+ 0,4
873	275121	Staubsauger und elektromechanische Haushaltsgeräte, mit eingebautem Elektromotor	1,86	97,5	99,3	111,2	111,5	+	12,3	+ 0,3
874	275124	Andere Elektrowärmegeräte	1,37	94,0	96,3	104,2	103,6	+	7,6	- 0,6
875	275128	Andere elektrische Öfen, a.n.g., elektrische Küchenherde, Kochplatten, Grill- und Bratgeräte	0,83	100,5	103,5	117,5	117,8	+	13,8	+ 0,3
876	2752	Nichtelektrische Haushaltsgeräte, Teile dafür	1,03	104,6	107,1	126,9	127,4	+	19,0	+ 0,4
877	279	Sonstige elektrische Ausrüstungen und Geräte a.n.g.	7,45	100,9	102,1	116,7	116,5	+	14,1	- 0,2
878		Güter aus Euro-Ländern	1,04	94,3	97,9	110,1	109,5	+	11,8	- 0,5
879		Güter aus Nicht-Euro-Ländern	6,41	102,0	102,8	117,8	117,6	+	14,4	- 0,2
880	27901	Elektrische Maschinen, Apparate und Geräte, mit eigener Funktion	2,30	93,6	95,7	109,9	108,8	+	13,7	- 1,0
881	27902	Anzeigetafeln mit LCD- oder LED-Anzeige, Hör- und Sichtsignalgeräte (ohne solche für Fahrräder, Kraftfahrzeuge und den Verkehr)	0,88	88,2	89,7	102,7	103,3	+	15,2	+ 0,6
882	27903	Elektrische Löt- und Schweißmaschinen, - apparate und -geräte sowie solche zum Oberflächenhärten und Heißspritzen	1,37	100,9	102,8	115,1	114,6	+	11,5	- 0,4
883	27905	Elektrische Kondensatoren	1,54	113,7	112,3	140,3	140,2	+	24,8	- 0,1
884	27906	Elektrische Widerstände (einschl. Rheostaten und Potentiometern) (ohne Heizwiderstände)	0,93	107,0	109,1	111,4	113,2	+	3,8	+ 1,6

Deutschland
1 Index der Einfuhrpreise
1.2 Aktuelle Ergebnisse
2015 = 100

Lfd.- Nr.	Nr. der GP-Systematik	Güterabteilung, -gruppe, -klasse, -kategorie, -unterkategorie, -art	Wägungs- anteil am Gesamt- index in Promille	2021	2021	2022	2022	Veränderung Okt. 2022 gegenüber		
				Jahres- durch- schnitt	Okt.	Sept.	Okt.	Okt. 2021	Sept. 2022	
								in Prozent		
885	28	Maschinen	87,02	103,3	104,9	113,7	114,1	+	8,8	+ 0,4
886		Güter aus Euro-Ländern	30,56	104,6	106,2	115,7	116,1	+	9,3	+ 0,3
887		Güter aus Nicht-Euro-Ländern	56,46	102,6	104,2	112,6	113,0	+	8,4	+ 0,4
888	281	Nicht wirtschaftszweigspezifische Maschinen	34,16	101,9	103,2	112,1	112,1	+	8,6	-
889		Güter aus Euro-Ländern	12,73	102,6	103,9	112,8	112,8	+	8,6	-
890		Güter aus Nicht-Euro-Ländern	21,43	101,5	102,7	111,7	111,7	+	8,8	-
891	2811	Verbrennungsmotoren und Turbinen (ohne Motoren für Luft- und Strassenfahrzeuge)	8,84	99,1	99,8	104,5	104,4	+	4,6	- 0,1
892		Güter aus Euro-Ländern	2,72	98,3	99,3	101,8	101,8	+	2,5	-
893		Güter aus Nicht-Euro-Ländern	6,12	99,5	100,0	105,7	105,6	+	5,6	- 0,1
894	28112	Turbinen	0,63	106,6	107,0	115,1	115,1	+	7,6	-
895	28113	Teile für Turbinen	1,08	95,4	96,5	112,7	113,1	+	17,2	+ 0,4
896	28114	Teile für Kolbenverbrennungsmotoren	6,61	98,5	99,1	101,3	101,1	+	2,0	- 0,2
897	281141	Teile für Kolbenverbrennungs-motoren mit Fremdzündung (ohne solche für Motoren für Luftfahrzeuge)	3,04	100,5	100,3	100,9	100,7	+	0,4	- 0,2
898	281142	Teile für Kolbenverbrennungs-motoren mit Selbstzündung ((Halb)Dieselmotoren)	3,57	96,8	98,1	101,7	101,5	+	3,5	- 0,2
899	2812	Hydraulische und pneumatische Komponenten	3,46	100,9	101,6	108,2	108,7	+	7,0	+ 0,5
900		Güter aus Euro-Ländern	1,24	106,1	107,3	114,1	114,1	+	6,3	-
901		Güter aus Nicht-Euro-Ländern	2,22	98,0	98,5	104,9	105,7	+	7,3	+ 0,8
902	28121	Hydraulische und pneumatische Komponenten und Systeme, ausgenommen Teile	2,52	101,9	103,0	110,2	110,3	+	7,1	+ 0,1
903	281214	Hydraulische und pneumatische Ventile	1,06	102,8	104,5	112,3	112,5	+	7,7	+ 0,2
904	28122/28133	Teile für Pumpen und Kompressoren	3,46	101,8	102,8	110,0	110,6	+	7,6	+ 0,5
905	2813	Sonstige Pumpen und Kompressoren	7,91	102,3	103,7	113,6	113,9	+	9,8	+ 0,3
906		Güter aus Euro-Ländern	3,04	102,7	104,0	110,6	110,4	+	6,2	- 0,2
907		Güter aus Nicht-Euro-Ländern	4,87	102,1	103,5	115,4	116,1	+	12,2	+ 0,6
908	28131	Flüssigkeitspumpen, Hebewerke für Flüssigkeiten	2,75	102,2	104,0	115,3	115,5	+	11,1	+ 0,2
909	281311	Flüssigkeitspumpen für bestimmte Verwendungszwecke	1,34	99,2	100,1	109,1	108,6	+	8,5	- 0,5
910	281314	Kreiselpumpen für Flüssigkeiten, andere Flüssigkeitspumpen, Hebewerke für Flüssigkeiten	1,09	105,2	107,8	120,0	121,1	+	12,3	+ 0,9
911	28132	Luft- oder Vakuumpumpen, Luft- oder andere Gaskompressoren	2,64	101,6	102,6	112,5	113,2	+	10,3	+ 0,6
912	28133	Teile für Pumpen und Kompressoren	2,52	103,3	104,6	112,7	112,9	+	7,9	+ 0,2
913	281331	Teile für Flüssigkeitspumpen und Hebewerke für Flüssigkeiten	1,50	105,1	107,5	118,8	119,1	+	10,8	+ 0,3
914	281332	Teile für Luft- oder Vakuumpumpen, Luft- oder andere Gaskompressoren, Ventilatoren usw.	1,02	100,5	100,3	103,8	103,8	+	3,5	-
915	2814	Armaturen	4,57	105,6	108,0	120,8	120,3	+	11,4	- 0,4
916		Güter aus Euro-Ländern	1,56	104,4	105,8	115,3	115,2	+	8,9	- 0,1
917		Güter aus Nicht-Euro-Ländern	3,01	106,3	109,1	123,6	122,9	+	12,6	- 0,6

Deutschland
1 Index der Einfuhrpreise
1.2 Aktuelle Ergebnisse
2015 = 100

Lfd.- Nr.	Nr. der GP-Systematik	Güterabteilung, -gruppe, -klasse, -kategorie, -unterkategorie, -art	Wägungs- anteil am Gesamt- index in Promille	2021	2021	2022	2022	Veränderung Okt. 2022 gegenüber		
				Jahres- durch- schnitt	Okt.	Sept.	Okt.	Okt. 2021	Sept. 2022	
								in Prozent		
918	28141	Armaturen u. ä. Apparate für Rohr- und Schlauchleitungen, Dampfkessel, Sammel- o. ä. Behälter	3,30	105,3	107,7	118,7	118,1	+	9,7	- 0,5
919	281413	Regelventile, Schieber und andere Armaturen	1,86	108,1	110,9	121,4	120,2	+	8,4	- 1,0
920	28142	Teile für Armaturen u. ä. Apparate für Rohr- und Schlauchleitungen, Dampfkessel, Sammel- u. ä. Behälter	1,27	106,4	108,7	126,1	125,9	+	15,8	- 0,2
921	2815	Lager, Getriebe, Zahnräder und Antriebselemente	9,38	102,7	104,1	115,2	115,1	+	10,6	- 0,1
922		Güter aus Euro-Ländern	4,17	103,6	105,1	120,2	120,5	+	14,7	+ 0,2
923		Güter aus Nicht-Euro-Ländern	5,21	102,0	103,3	111,1	110,8	+	7,3	- 0,3
924	28151	Wälzlager (z. B. Kugellager, Rollenlager, Nadellager)	3,23	103,4	104,6	109,1	109,0	+	4,2	- 0,1
925	2815103	Kugellager	1,74	104,4	105,5	107,9	107,8	+	2,2	- 0,1
926	2815105	Kegelrollenlager, Tonnenlager, Zylinderrollenlager	1,12	100,0	100,6	103,5	103,4	+	2,8	- 0,1
927	28152	Getriebe, Zahnräder, Lagergehäuse u.ä. Antriebselemente	3,82	105,3	107,4	120,6	120,3	+	12,0	- 0,2
928	281522	Kurbeln und Wellen	0,87	107,4	110,7	127,5	127,2	+	14,9	- 0,2
929	281524	Getriebe, auch in Form von Wechsel- oder Schaltgetrieben oder Drehmomentwandlern, Kugel- oder Rollenrollspindeln	1,05	106,0	106,6	120,5	120,7	+	13,2	+ 0,2
930	281525	Schwungräder sowie Riemen- und Seilscheiben (einschl. Seilrollenblöcke für Flaschenzüge)	1,06	102,5	105,6	123,4	122,5	+	16,0	- 0,7
931	28153	Teile für Lager, Getriebe, Zahnräder und Antriebselemente	2,33	97,5	98,1	114,8	115,1	+	17,3	+ 0,3
932	281531	Kugeln, Rollen, Nadeln und andere Teile für Wälzlager	0,93	102,2	103,1	107,2	107,2	+	4,0	-
933	281539	Teile für Wellen, Kurbeln, Gleitlager	1,40	94,3	94,9	119,8	120,3	+	26,8	+ 0,4
934	282	Sonstige Maschinen für unspezifische Verwendung	28,18	103,1	104,8	112,8	113,6	+	8,4	+ 0,7
935	282	Güter aus Euro-Ländern	8,77	106,7	108,4	117,5	117,9	+	8,8	+ 0,3
936	282	Güter aus Nicht-Euro-Ländern	19,41	101,4	103,3	110,8	111,6	+	8,0	+ 0,7
937	2821	Öfen und Brenner, Teile dafür	0,49	106,3	108,0	110,6	112,9	+	4,5	+ 2,1
938	2822	Hebezeuge und Fördermittel	4,60	105,9	108,9	122,2	122,2	+	12,2	-
939		Güter aus Euro-Ländern	2,34	107,7	110,0	124,7	125,4	+	14,0	+ 0,6
940		Güter aus Nicht-Euro-Ländern	2,26	104,2	107,8	119,5	118,9	+	10,3	- 0,5
941	282219	Teile für Hebezeuge und Fördermittel	1,85	104,1	108,1	128,7	128,1	+	18,5	- 0,5
942	2823	Büromaschinen (ohne Datenverarbeitungs-geräte und periphere Geräte)	6,19	98,3	98,6	99,6	101,8	+	3,2	+ 2,2

Deutschland
1 Index der Einfuhrpreise
1.2 Aktuelle Ergebnisse
2015 = 100

Lfd.- Nr.	Nr. der GP-Systematik	Güterabteilung, -gruppe, -klasse, -kategorie, -unterkategorie, -art	Wägungs- anteil am Gesamt- index in Promille	2021	2021	2022	2022	Veränderung Okt. 2022 gegenüber		
				Jahres- durch- schnitt	Okt.	Sept.	Okt.	Okt. 2021	Sept. 2022	
								in Prozent		
943	28232	Büromaschinen und Teile dafür (ohne Schreib- und Rechenmaschinen)	5,94	98,3	98,6	99,4	101,8	+	3,2	+ 2,4
944	282326	Teile und Zubehör für Fotokopierapparate	5,45	97,5	97,9	98,2	100,8	+	3,0	+ 2,6
945	2824	Handgeführte, kraftbetriebene Werkzeuge, Teile dafür	1,99	102,4	104,6	115,8	116,4	+	11,3	+ 0,5
946	28241	Handgeführte, kraftbetriebene Werkzeuge	1,81	102,4	104,8	117,0	117,6	+	12,2	+ 0,5
947	2825	Kälte- und lufttechnische Erzeugnisse für gewerbliche Zwecke	8,25	104,4	106,7	114,8	114,9	+	7,7	+ 0,1
948		Güter aus Euro-Ländern	2,65	107,7	109,7	121,5	121,8	+	11,0	+ 0,2
949		Güter aus Nicht-Euro-Ländern	5,60	102,9	105,3	111,7	111,7	+	6,1	-
950	28251	Wärmeaustauscher, Klimageräte und Tiefkühlgeräte, Apparate zum Filtrieren	5,69	103,2	105,6	113,2	112,5	+	6,5	- 0,6
951	282511	Wärmeaustauscher	0,85	92,0	92,8	103,8	102,3	+	10,2	- 1,4
952	282512	Klimageräte	0,70	104,6	105,1	112,9	113,1	+	7,6	+ 0,2
953	282513	Tief(Kühl-) und Gefriermöbel und andere Einrichtungen, Maschinen, Apparate und Geräte zur Kälteerzeugung, Wärmepumpen	1,33	108,8	112,5	128,2	128,1	+	13,9	- 0,1
954	282514	Apparate zum Filtrieren oder Reinigen von Gasen, a.n.g.	2,81	103,6	106,4	109,1	108,1	+	1,6	- 0,9
955	28253	Teile für Klimageräte, Kühl- und Gefrierschränke, Wärmepumpen, Wärmeaustauscher	1,95	106,4	108,5	115,3	117,5	+	8,3	+ 1,9
956	2829	Sonstige nicht wirtschaftszweigspezifische Maschinen, a.n.g.	6,66	103,7	105,4	115,6	116,0	+	10,1	+ 0,3
957		Güter aus Euro-Ländern	2,62	105,8	107,3	112,3	112,3	+	4,7	-
958		Güter aus Nicht-Euro-Ländern	4,04	102,4	104,2	117,7	118,5	+	13,7	+ 0,7
959	28291	Gaserzeuger, Destillier- und Filterapparate	1,61	103,2	104,1	115,8	116,3	+	11,7	+ 0,4
960	28292	Maschinen und Apparate zum Reinigen, Trocknen, Füllen, Verschließen u. ä. von Flaschen o. ä. Behältnissen; Feuerlöscher, Spritzpistolen, Sandstrahlmaschinen, Wasserstrahlreinigungs- u. ä. Strahlapparate; Dichtungen	1,80	103,1	105,4	112,6	112,6	+	6,8	-
961	282922	Feuerlöscher, Spritzpistolen, Sandstrahlmaschinen, Wasserstrahlreinigungs- u. ä. Strahlapparate (ohne solche für Landwirtschaft oder Gartenbau)	0,70	99,6	102,0	114,3	113,3	+	11,1	- 0,9
962	28298	Teile für nicht wirtschaftszweigspezifische Maschinen	2,47	105,4	107,1	117,7	118,4	+	10,6	+ 0,6
963	283	Maschinen für die Land- und Forstwirtschaft	4,09	108,9	112,0	124,8	126,5	+	12,9	+ 1,4
964		Güter aus Euro-Ländern	2,04	109,3	111,4	125,9	127,0	+	14,0	+ 0,9
965		Güter aus Nicht-Euro-Ländern	2,05	108,5	112,5	123,7	125,9	+	11,9	+ 1,8
966	28302	Acker- und Forstschlepper, andere Zugmaschinen (ohne Sattel-Strassenzug- und Gleiskettenzugmaschinen)	1,27	106,8	107,8	116,5	116,5	+	8,1	-

Deutschland
1 Index der Einfuhrpreise
1.2 Aktuelle Ergebnisse
2015 = 100

Lfd.- Nr.	Nr. der GP-Systematik	Güterabteilung, -gruppe, -klasse, -kategorie, -unterkategorie, -art	Wägungs- anteil am Gesamt- index in Promille	2021	2021	2022	2022	Veränderung Okt. 2022 gegenüber	
				Jahres- durch- schnitt	Okt.	Sept.	Okt.	Okt. 2021	Sept. 2022
								in Prozent	
967	28303-9	Sonstige Maschinen für die Land- und Forstwirtschaft (ohne Schlepper, and. Zugmaschinen), Teile dafür	2,82	109,9	113,9	128,6	130,9	+ 14,9	+ 1,8
968	28309	Teile für Maschinen, Apparate und Geräte für die Land- und Forstwirtschaft	0,98	110,6	120,6	133,5	138,1	+ 14,5	+ 3,4
969	284	Werkzeugmaschinen	5,17	108,6	110,9	117,9	119,3	+ 7,6	+ 1,2
970		Güter aus Euro-Ländern	1,37	110,5	111,1	119,1	123,2	+ 10,9	+ 3,4
971		Güter aus Nicht-Euro-Ländern	3,80	107,9	110,8	117,5	117,9	+ 6,4	+ 0,3
972	2841	Werkzeugmaschinen für die Metallbearbeitung, Teile dafür	3,97	108,4	110,0	116,4	117,9	+ 7,2	+ 1,3
973		Güter aus Euro-Ländern	0,98	109,1	109,6	116,8	122,5	+ 11,8	+ 4,9
974		Güter aus Nicht-Euro-Ländern	2,99	108,2	110,1	116,3	116,5	+ 5,8	+ 0,2
975	28411	Werkzeugmaschinen zum Abtragen von Stoffen aller Art durch Laserstrahlen oder ähnliche Verfahren, Bearbeitungszentren, Mehrwegemaschinen und Transfermaschinen, zum Bearbeiten von Metallen	1,17	103,4	104,0	106,1	106,1	+ 2,0	-
976	28412	Dreh-, Bohr-, Fräs-, Schleif-, Verzahnmaschinen u.a. spanabhebende Maschinen für die Metallbearbeitung	1,34	109,3	110,4	118,0	118,0	+ 6,9	-
977	28414	Teile und Zubehör für Werkzeugmaschinen für die Metallbearbeitung	1,01	114,2	118,3	129,0	135,0	+ 14,1	+ 4,7
978	2849	Werkzeugmaschinen, a.n.g., Teile dafür, Zubehör für Werkzeugmaschinen	1,20	109,1	113,7	123,1	123,7	+ 8,8	+ 0,5
979		Güter aus Euro-Ländern	0,39	113,8	114,6	125,0	125,0	+ 9,1	-
980		Güter aus Nicht-Euro-Ländern	0,81	106,9	113,2	122,2	123,1	+ 8,7	+ 0,7
981	289	Maschinen für sonstige bestimmte Wirtschaftszweige	15,42	103,5	105,1	114,3	114,3	+ 8,8	-
982		Güter aus Euro-Ländern	5,65	102,6	104,7	114,8	115,0	+ 9,8	+ 0,2
983		Güter aus Nicht-Euro-Ländern	9,77	104,0	105,3	113,9	113,9	+ 8,2	-
984	2892	Bergwerks-, Bau- und Baustoffmaschinen, Teile dafür	4,69	103,3	104,7	116,5	116,9	+ 11,7	+ 0,3
985		Güter aus Euro-Ländern	2,36	101,6	102,0	110,3	110,6	+ 8,4	+ 0,3
986		Güter aus Nicht-Euro-Ländern	2,33	104,9	107,4	122,7	123,3	+ 14,8	+ 0,5
987	28922	Andere Maschinen, Apparate und Geräte zur Erdbewegung, zum Planieren, Verdichten oder Bohren des Bodens oder zum Abbauen von Erzen oder anderen Mineralien, selbstfahrend (einschl. Planiermaschinen, Schürf- und Schaufellader und Straßenwalzen)	2,07	104,8	105,8	115,6	116,1	+ 9,7	+ 0,4
988	289226	Bagger mit um 360 Grad drehbarem Oberwagen	1,07	104,9	105,5	112,1	112,8	+ 6,9	+ 0,6
989	28926	Teile für Bergwerks-, Bau- und Baustoffmaschinen	2,22	100,5	102,4	116,7	117,0	+ 14,3	+ 0,3
990	2893	Maschinen für die Nahrungs-, Futtermittel- und Getränkeherstellung und für die Tabakverarbeitung, Teile dafür	1,13	104,5	105,6	115,7	115,4	+ 9,3	- 0,3

Deutschland
1 Index der Einfuhrpreise
1.2 Aktuelle Ergebnisse
2015 = 100

Lfd.- Nr.	Nr. der GP-Systematik	Güterabteilung, -gruppe, -klasse, -kategorie, -unterkategorie, -art	Wägungs- anteil am Gesamt- index in Promille	2021	2021	2022	2022	Veränderung Okt. 2022 gegenüber		
				Jahres- durch- schnitt	Okt.	Sept.	Okt.	Okt. 2021	Sept. 2022	
								in Prozent		
991	2894	Maschinen für die Textil- und Bekleidungsherstellung, die Ledererzeugung und - verarbeitung sowie die Herstellung von Schuhen	1,26	106,8	107,4	115,7	115,6	+	7,6	- 0,1
992		Güter aus Euro-Ländern	0,34	107,3	107,3	110,3	110,3	+	2,8	-
993		Güter aus Nicht-Euro-Ländern	0,92	106,6	107,4	117,7	117,5	+	9,4	- 0,2
994	28945	Teile und Zubehör für Maschinen für die Spinnerei, Weberei und für die sonstige Herstellung von Stoffen und Bekleidung sowie für die Lederbearbeitung	0,69	106,8	107,3	121,5	121,2	+	13,0	- 0,2
995	2895	Maschinen für die Papiererzeugung und - verarbeitung	0,68	107,2	108,3	109,1	109,1	+	0,7	-
996	2896	Maschinen für die Kunststoff- und Gummierzeugung	1,28	106,2	111,4	118,4	117,8	+	5,7	- 0,5
997	2899	Maschinen für sonstige bestimmte Wirtschaftszweige, a.n.g.	6,11	101,7	103,0	111,6	111,5	+	8,3	- 0,1
998		Güter aus Euro-Ländern	1,53	99,3	101,7	118,6	118,6	+	16,6	-
999		Güter aus Nicht-Euro-Ländern	4,58	102,5	103,5	109,2	109,1	+	5,4	- 0,1
1000	28993	Sonstige Maschinen für sonstige bestimmte Wirtschaftszweige, a.n.g.	3,41	103,2	105,3	113,5	113,5	+	7,8	-
1001	28995	Teile für Maschinen zum Herstellen von Wafers, Halbleiterbauelementen etc.	1,73	101,0	101,6	107,2	107,1	+	5,4	- 0,1

Deutschland

1 Index der Einfuhrpreise

1.2 Aktuelle Ergebnisse

2015 = 100

Lfd.- Nr.	Nr. der GP-Systematik	Güterabteilung, -gruppe, -klasse, -kategorie, -unterkategorie, -art	Wägungs- anteil am Gesamt- index in Promille	2021	2021	2022	2022	Veränderung Okt. 2022 gegenüber			
				Jahres- durch- schnitt	Okt.	Sept.	Okt.	Okt. 2021	Sept. 2022		
								in Prozent			
1002	29	Kraftwagen und Kraftwagenteile	110,03	103,9	105,0	112,1	113,2	+	7,8	+	1,0
1003		Güter aus Euro-Ländern	48,39	104,3	105,3	113,1	114,1	+	8,4	+	0,9
1004		Güter aus Nicht-Euro-Ländern	61,64	103,6	104,8	111,3	112,4	+	7,3	+	1,0
1005	291	Kraftwagen und Kraftwagenmotoren	60,87	104,5	105,1	109,6	110,4	+	5,0	+	0,7
1006		Güter aus Euro-Ländern	27,67	104,1	104,7	110,1	110,6	+	5,6	+	0,5
1007		Güter aus Nicht-Euro-Ländern	33,20	104,8	105,4	109,1	110,2	+	4,6	+	1,0
1008	29101	Kolbenverbrennungsmotoren für Kraftwagen	9,29	97,5	98,2	106,5	107,2	+	9,2	+	0,7
1009	291013	Kolbenverbrennungsmotoren mit Selbstzündung ((Halb-)Dieselmotoren), für Zugmaschinen, Kraftwagen und andere nicht schienengebundene Landfahrzeuge	5,78	100,1	100,3	105,6	106,0	+	5,7	+	0,4
1010	29102	Personenkraftwagen und Wohnmobile, mit Hubkolben- und Kolbenverbrennungs-motor, mit Fremd- oder Selbstzündung	44,67	105,9	106,4	109,9	110,5	+	3,9	+	0,5
1011	291021	Personenkraftwagen und Wohnmobile mit Hubkolbenverbrennungsmotor mit Fremdzündung, Hubraum bis 1500 ccm	10,69	106,6	107,3	111,2	112,0	+	4,4	+	0,7
1012	291022	Personenkraftwagen und Wohnmobile mit Hubkolbenverbrennungsmotor mit Fremdzündung, Hubraum größer 1500 ccm	10,88	103,2	103,4	106,2	106,4	+	2,9	+	0,2
1013	291023	Personenkraftwagen und Wohnmobile mit Kolbenverbrennungsmotor mit Selbstzündung (Diesel- oder Halbdieselmotor)	22,77	106,8	107,5	111,1	111,8	+	4,0	+	0,6
1014	29104	Lastkraftwagen, Sattel-Strassenzug-maschinen, Fahrgestelle für Zugmaschinen, Omnibusse, Personen-, Lastkraftwagen, Kraftwagen zu besonderen Zwecken	5,87	105,5	106,0	112,5	114,7	+	8,2	+	2,0
1015	292	Karosserien, Aufbauten und Anhänger	3,89	108,5	113,7	130,0	132,2	+	16,3	+	1,7
1016		Güter aus Euro-Ländern	2,64	107,3	112,4	124,8	126,2	+	12,3	+	1,1
1017		Güter aus Nicht-Euro-Ländern	1,25	110,9	116,4	141,1	144,8	+	24,4	+	2,6
1018	29203	Teile für Anhänger	1,57	106,8	111,2	140,8	146,2	+	31,5	+	3,8
1019	293	Teile und Zubehör für Kraftwagen	45,27	102,7	104,2	114,0	115,2	+	10,6	+	1,1
1020		Güter aus Euro-Ländern	18,08	104,1	105,2	116,0	117,7	+	11,9	+	1,5
1021		Güter aus Nicht-Euro-Ländern	27,19	101,8	103,5	112,7	113,6	+	9,8	+	0,8
1022	2931	Elektrische und elektronische Ausrüstungsgegenstände für Motoren und Fahrzeuge, a.n.g.	6,79	105,7	107,2	113,9	113,8	+	6,2	-	0,1
1023		Güter aus Euro-Ländern	1,87	102,1	102,8	110,5	110,8	+	7,8	+	0,3
1024		Güter aus Nicht-Euro-Ländern	4,92	107,1	108,9	115,2	114,9	+	5,5	-	0,3
1025	29311	Zünd- und andere Kabelsätze für Beförderungsmittel	3,88	108,4	110,3	117,4	117,1	+	6,2	-	0,3
1026	29312	Andere elektrische Ausrüstungen für Motoren und Fahrzeuge, Teile dafür	2,11	104,6	105,9	114,3	114,6	+	8,2	+	0,3
1027	2932	Andere Teile und anderes Zubehör für Kraftwagen	38,48	102,2	103,6	114,0	115,5	+	11,5	+	1,3
1028		Güter aus Euro-Ländern	16,21	104,3	105,4	116,7	118,5	+	12,4	+	1,5
1029		Güter aus Nicht-Euro-Ländern	22,27	100,6	102,3	112,1	113,4	+	10,9	+	1,2

Deutschland
1 Index der Einfuhrpreise
1.2 Aktuelle Ergebnisse
2015 = 100

Lfd.- Nr.	Nr. der GP-Systematik	Güterabteilung, -gruppe, -klasse, -kategorie, -unterkategorie, -art	Wägungs- anteil am Gesamt- index in Promille	2021	2021	2022	2022	Veränderung Okt. 2022 gegenüber		
				Jahres- durch- schnitt	Okt.	Sept.	Okt.	Okt. 2021	Sept. 2022	
								in Prozent		
1030	29322	Sicherheitsgurte, andere Karosserieteile u.a. Karosseriezubehör für Personen-, Lastkraftwagen und Kraftfahrzeuge zu besonderen Zwecken	13,07	98,6	98,6	103,9	106,7	+	8,2	+ 2,7
1031	29323	Andere Teile und Zubehör für Einachsschlepper, Personen-, Lastkraftwagen, Kraftfahrzeuge zu besonderen Zwecken	25,16	104,0	106,2	119,3	120,1	+	13,1	+ 0,7
1032	2932302	Bremsbeläge, Servobremsen und Teile für Bremsen	3,66	103,2	105,5	115,7	116,7	+	10,6	+ 0,9
1033	2932303	Schaltgetriebe, Achsbrücken (Triebachsen) mit Ausgleichsgetriebe, auch mit anderen Kraftübertragungsvorrichtungen, Tragachsen und Teile dafür	6,53	103,0	104,2	113,0	113,0	+	8,4	-
1034	2932304	Räder sowie Teile und Zubehör	2,32	109,4	112,2	130,6	129,1	+	15,1	- 1,1
1035	2932305	Aufhängesysteme einschl. Stoßdämpfer	1,33	103,6	108,8	119,7	120,5	+	10,8	+ 0,7
1036	2932306	Kühler, Auspufftöpfe und -rohre, Schaltkupplungen und Teile dafür, Lenkräder, Lenksäulen und Lenkgetriebe	5,07	102,6	105,1	121,3	121,2	+	15,3	- 0,1
1037	2932309	Andere Teile und Zubehör	5,72	105,6	107,8	123,6	127,1	+	17,9	+ 2,8
1038	30	Sonstige Fahrzeuge	6,66	100,7	103,0	117,6	117,9	+	14,5	+ 0,3
1039		Güter aus Euro-Ländern	2,09	99,2	99,4	109,2	110,5	+	11,2	+ 1,2
1040		Güter aus Nicht-Euro-Ländern	4,57	101,4	104,7	121,4	121,3	+	15,9	- 0,1
1041	302	Schienenfahrzeuge	2,28	99,2	100,0	116,1	116,4	+	16,4	+ 0,3
1042	309	Fahrzeuge, a.n.g.	4,38	101,5	104,6	118,3	118,6	+	13,4	+ 0,3
1043		Güter aus Euro-Ländern	1,04	99,7	99,6	106,5	108,8	+	9,2	+ 2,2
1044		Güter aus Nicht-Euro-Ländern	3,34	102,0	106,1	122,0	121,7	+	14,7	- 0,2
1045	3091	Krafträder	1,84	101,7	102,3	114,2	114,0	+	11,4	- 0,2
1046		Güter aus Euro-Ländern	0,62	98,9	98,8	104,2	104,2	+	5,5	-
1047		Güter aus Nicht-Euro-Ländern	1,22	103,1	104,0	119,3	118,9	+	14,3	- 0,3
1048	3092	Fahrräder und Behindertenfahrzeuge	2,54	101,3	106,3	121,3	122,0	+	14,8	+ 0,6
1049	30923	Teile und Zubehör für Zweiräder u.a. Fahrräder, ohne Motor, sowie für Rollstühle u.a. Fahrzeuge für Behinderte	1,68	100,2	105,8	123,2	124,1	+	17,3	+ 0,7
1050	31	Möbel	14,48	104,3	107,0	119,6	120,7	+	12,8	+ 0,9
1051		Güter aus Euro-Ländern	3,38	106,7	109,9	122,1	122,4	+	11,4	+ 0,2
1052		Güter aus Nicht-Euro-Ländern	11,10	103,6	106,1	118,8	120,1	+	13,2	+ 1,1
1053	3100	Sitzmöbel und Teile dafür, Teile für Möbel	9,38	102,1	103,5	114,0	115,1	+	11,2	+ 1,0
1054		Güter aus Euro-Ländern	1,92	102,9	103,7	115,1	115,3	+	11,2	+ 0,2
1055		Güter aus Nicht-Euro-Ländern	7,46	101,9	103,5	113,7	115,0	+	11,1	+ 1,1
1056	31001	Sitzmöbel und Teile dafür	7,98	102,1	103,3	113,2	114,4	+	10,7	+ 1,1
1057	310011	Sitzmöbel, vorwiegend mit Gestell aus Metall	1,17	104,9	109,8	129,3	126,8	+	15,5	- 1,9
1058	310012	Sitzmöbel (ohne solche mit Gestell aus Metall)	2,07	105,5	109,0	116,9	116,8	+	7,2	- 0,1
1059	310014	Teile für Sitzmöbel	4,43	99,2	98,5	107,1	110,0	+	11,7	+ 2,7
1060	31002	Teile für Möbel (ohne solche für Sitzmöbel)	1,40	102,6	105,0	118,5	118,9	+	13,2	+ 0,3

Deutschland
1 Index der Einfuhrpreise
1.2 Aktuelle Ergebnisse
2015 = 100

Lfd.- Nr.	Nr. der GP-Systematik	Güterabteilung, -gruppe, -klasse, -kategorie, -unterkategorie, -art	Wägungs- anteil am Gesamt- index in Promille	2021	2021	2022	2022	Veränderung Okt. 2022 gegenüber	
				Jahres- durch- schnitt	Okt.	Sept.	Okt.	Okt. 2021	Sept. 2022
								in Prozent	
1061	3109	Sonstige Möbel	4,13	109,2	114,3	132,0	133,2	+ 16,5	+ 0,9
1062		Güter aus Euro-Ländern	1,11	115,8	124,1	139,6	140,2	+ 13,0	+ 0,4
1063		Güter aus Nicht-Euro-Ländern	3,02	106,8	110,7	129,2	130,6	+ 18,0	+ 1,1
1064	310911	Metallmöbel, a.n.g. (ohne Büromöbel)	0,98	109,9	118,3	136,9	136,4	+ 15,3	- 0,4
1065	310912	Schlaf-, Ess- und Wohnzimmermöbel, aus Holz	1,92	110,9	116,0	126,5	128,4	+ 10,7	+ 1,5
1066	3109125	Ess- und Wohnzimmermöbel	1,25	108,7	114,1	123,2	123,8	+ 8,5	+ 0,5
1067	32	Waren a.n.g.	25,65	100,4	101,7	111,0	111,1	+ 9,2	+ 0,1
1068		Güter aus Euro-Ländern	5,72	101,3	101,7	108,8	107,2	+ 5,4	- 1,5
1069		Güter aus Nicht-Euro-Ländern	19,93	100,2	101,8	111,6	112,2	+ 10,2	+ 0,5
1070	321	Schmuck u. ä. Erzeugnisse	2,59	100,8	101,2	110,1	111,2	+ 9,9	+ 1,0
1071	3212	Schmuck, Gold- und Silberschmiedewaren (ohne Fantasieschmuck)	1,96	101,2	101,4	108,9	110,2	+ 8,7	+ 1,2
1072	322	Musikinstrumente	0,66	106,3	107,2	117,2	117,5	+ 9,6	+ 0,3
1073	323	Sportgeräte	1,68	107,7	108,3	126,6	126,9	+ 17,2	+ 0,2
1074	324	Spielwaren	3,08	102,0	103,5	115,7	117,3	+ 13,3	+ 1,4
1075		Güter aus Euro-Ländern	0,57	102,8	104,1	108,6	114,2	+ 9,7	+ 5,2
1076		Güter aus Nicht-Euro-Ländern	2,51	101,8	103,3	117,3	118,0	+ 14,2	+ 0,6
1077	32401	Puppen, Spielzeug, Tiere oder nicht-menschliche Wesen darstellend, Teile und Zubehör für Puppen	0,62	98,3	100,0	108,4	108,9	+ 8,9	+ 0,5
1078	325	Medizinische und zahnmedizinische Apparate und Materialien	13,89	99,5	100,7	108,0	107,0	+ 6,3	- 0,9
1079		Güter aus Euro-Ländern	3,32	100,0	100,1	106,6	102,4	+ 2,3	- 3,9
1080		Güter aus Nicht-Euro-Ländern	10,57	99,3	100,9	108,4	108,4	+ 7,4	-
1081	32501	Medizinische, chirurgische und zahnärztliche Instrumente, Apparate und Geräte	7,28	100,4	101,5	110,1	108,2	+ 6,6	- 1,7
1082	325013	Spritzen, Nadeln, Katheter, Kanülen u. dgl., andere augenärztliche u. a. Instrumente, Apparate und Geräte, für medizinische und chirurgische Zwecke, a.n.g., Teile und Zubehör	6,77	100,3	101,5	110,7	108,4	+ 6,8	- 2,1
1083	3250131	Spritzen, Nadeln, Katheter, Kanülen u. dgl.	2,72	95,7	97,8	110,0	110,7	+ 13,2	+ 0,6
1084	32502	Mechanotherapie- und Massageapparate und - geräte, Apparate und Geräte für die Psychotechnik, Atmungstherapie, Zubehör, prothesen und orthopädische Vorrichtungen	4,47	94,9	96,8	101,6	101,2	+ 4,5	- 0,4
1085	325022	Künstl. Gelenke, orthopädische Waren, Zahnprothetikwaren	2,51	98,0	99,7	104,9	104,8	+ 5,1	- 0,1
1086	32504	Brillen, Brillengläser, Teile dafür	1,43	103,3	103,9	112,5	113,0	+ 8,8	+ 0,4
1087	329	Sonstige Erzeugnisse	3,75	98,0	100,5	110,6	112,7	+ 12,1	+ 1,9
1088		Güter aus Euro-Ländern	0,87	97,0	96,6	103,5	103,6	+ 7,2	+ 0,1
1089		Güter aus Nicht-Euro-Ländern	2,88	98,3	101,7	112,7	115,5	+ 13,6	+ 2,5

Deutschland

1 Index der Einfuhrpreise

1.2 Aktuelle Ergebnisse

2015 = 100

Lfd.- Nr.	Nr. der GP-Systematik	Güterabteilung, -gruppe, -klasse, -kategorie, -unterkategorie, -art	Wägungs- anteil am Gesamt- index in Promille	2021	2021	2022	2022	Veränderung Okt. 2022 gegenüber	
				Jahres- durch- schnitt	Okt.	Sept.	Okt.	Okt. 2021	Sept. 2022
								in Prozent	
1090	3299	Sonstige Erzeugnisse (ohne Besen und Bürsten)	3,11	95,6	97,0	107,4	110,0	+ 13,4	+ 2,4
1091		Güter aus Euro-Ländern	0,72	95,8	95,0	102,1	102,2	+ 7,6	+ 0,1
1092		Güter aus Nicht-Euro-Ländern	2,39	95,6	97,6	109,0	112,3	+ 15,1	+ 3,0
1093	32991	Sicherheitshandschuhe, Hüte, Helme, aus Kautschuk od. Kunststoffen	1,15	91,6	92,1	97,0	96,9	+ 5,2	- 0,1
1094	329912-16	Schreibgeräte	0,81	90,6	90,6	94,8	95,0	+ 4,9	+ 0,2

Deutschland

1 Index der Einfuhrpreise

1.2 Aktuelle Ergebnisse

2015 = 100

Lfd.- Nr.	Nr. der GP-Systematik	Güterabteilung, -gruppe, -klasse, -kategorie, -unterkategorie, -art	Wägungs- anteil am Gesamt- index in Promille	2021	2021	2022	2022	Veränderung Okt. 2022 gegenüber	
				Jahres- durch- schnitt	Okt.	Sept.	Okt.	Okt. 2021	Sept. 2022
								in Prozent	
1095	3511	Elektrischer Strom	0,71	304,7	438,1	1111,2	487,0	+	11,2 - 56,2
1096	381152	Altpapier	0,76	130,1	148,4	157,7	126,2	-	15,0 - 20,0
1097	381158	Abfälle und Schrott aus Metallen	8,12	160,1	169,3	157,8	156,8	-	7,4 - 0,6
1098	38115813	Abfälle und Schrott aus Eisen oder Stahl	1,62	155,5	164,7	144,8	140,6	-	14,6 - 2,9
1099	nachrichtlich:	Abfälle und Schrott aus NE-Metallen	6,50	161,2	170,5	161,0	160,9	-	5,6 - 0,1

Gegenüberstellung der vergleichbaren Reihen auf Basis 2015 und Basis 2010

Die auf den Seiten 8 bis 51 angegebenen Verkettungsfaktoren sind errechnet worden aus den jeweiligen Indizes Januar 2010 (Basis 2010) geteilt durch Januar 2010 (Basis 2005)

lfd- Nr. Basis		lfd- Nr. Basis		lfd- Nr. Basis		lfd- Nr. Basis		lfd- Nr. Basis	
2015	2010	2015	2010	2015	2010	2015	2010	2015	2010
1	1	77	74	153	143	237	230	325	314
4	4	78	75	156	146	238	231	328	317
5	5	79	76	159	149	239	232	329	-
6	6	80	77	160	150	240	233	330	318
7	7	81	78	161	151	241	234	333	321
10	10	82	79	164	154	242	235	336	324
13	13	83	80	165	155	245	238	337	325
16	16	86	-	168	158	248	241	338	326
19	19	87	-	171	161	251	244	339	327
22	22	88	83	172	162	252	245	342	330
25	25	91	84	173	163	253	246	345	333
28	28	92	85	174	164	256	249	346	334
31	31	95	86	175	165	257	250	347	335
34	34	98	89	176	166	258	251	348	336
37	37	99	90	179	169	259	252	349	338
38	38	100	91	182	172	260	253	352	341
39	39	103	94	183	173	263	257	355	344
40	40	104	95	184	174	266	260	356	345
41	41	105	96	185	175	267	261	357	346
42	-	108	99	188	178	268	262	358	347
43	42	109	100	191	181	269	263	361	350
46	45	110	101	192	182	272	266	364	353
47	-	113	104	193	183	275	269	367	356
48	-	114	105	194	184	278	272	370	359
49	-	115	106	195	185	281	275	371	360
50	48	116	107	196	187	284	278	372	361
51	49	119	110	199	190	285	280	373	362
52	50	120	111	200	191	286	281	376	366
53	51	121	112	201	193	289	284	377	367
54	52	124	-	204	196	290	-	378	368
55	53	125	-	205	197	291	285	379	369
56	54	126	115	206	199	292	286	380	370
59	57	127	116	209	202	293	287	381	371
60	58	128	117	210	203	294	-	382	372
61	59	129	118	213	206	295	288	383	373
62	60	130	119	214	207	296	289	384	374
63	61	131	120	215	208	299	-	385	375
64	63	134	123	216	209	300	-	386	376
65	62	135	125	217	210	301	-	387	377
66	64	136	126	218	211	302	292	388	378
67	65	139	129	219	212	305	295	389	379
68	66	140	130	222	215	308	298	390	380
71	-	143	133	225	218	309	299	391	381
72	69	146	136	226	219	312	302	392	382
73	70	147	137	227	220	315	305	393	383
74	71	148	138	230	223	318	308	396	386
75	72	149	139	233	226	321	311	399	389
76	73	150	140	236	229	324	-	402	392

Gegenüberstellung der vergleichbaren Reihen auf Basis 2015 und Basis 2010

Die auf den Seiten 8 bis 51 angegebenen Verkettungsfaktoren sind errechnet worden aus den jeweiligen Indizes Januar 2010 (Basis 2010) geteilt durch Januar 2010 (Basis 2005)

lfd- Nr. Basis		lfd- Nr. Basis		lfd- Nr. Basis		lfd- Nr. Basis		lfd- Nr. Basis	
2015	2010	2015	2010	2015	2010	2015	2010	2015	2010
403	393	469	460	543	533	621	-	687	669
404	394	470	461	546	536	622	-	688	670
405	395	471	462	549	539	623	-	691	673
408	398	472	463	550	540	624	-	692	674
409	399	473	464	551	541	625	-	693	675
412	402	474	465	552	542	626	-	694	676
413	403	475	466	555	545	627	-	697	679
414	404	476	467	556	546	628	-	700	682
415	405	477	468	557	547	629	-	701	683
416	406	478	469	558	548	630	-	702	684
417	407	479	470	559	549	631	-	705	687
418	408	482	473	562	552	632	-	706	688
419	409	485	476	565	555	633	-	707	689
420	410	488	479	566	556	634	-	710	692
421	411	489	480	567	557	635	616	711	693
422	412	490	481	568	558	636	-	714	696
423	414	493	484	571	561	637	621	715	697
426	417	496	487	574	564	640	625	718	700
429	420	497	488	577	567	641	626	719	701
432	423	500	491	580	570	642	-	722	704
433	424	501	492	583	573	643	-	723	705
434	425	502	493	586	576	644	627	724	707
435	426	503	494	587	577	645	628	727	711
436	427	506	498	588	578	648	631	728	712
439	430	507	499	589	580	651	632	731	715
440	431	510	502	590	581	652	633	732	716
441	432	511	503	591	582	653	634	733	717
442	433	512	504	592	583	654	635	736	720
443	434	513	505	595	586	655	636	739	723
444	435	514	506	596	-	658	639	742	726
445	436	515	507	597	587	661	643	743	-
448	439	516	508	598	588	664	646	744	-
449	440	517	509	599	589	665	647	745	727
450	441	520	512	600	590	666	648	746	728
451	442	521	-	603	593	667	649	747	729
452	443	522	513	604	594	668	650	748	730
453	444	525	516	605	595	671	653	749	731
454	445	528	519	606	596	672	654	752	734
455	446	529	520	609	604	673	655	753	-
456	447	530	521	612	-	674	656	754	735
457	448	531	522	613	-	675	657	757	738
458	449	534	525	614	-	676	658	758	739
459	450	535	-	615	-	679	661	759	740
460	451	536	526	616	-	680	662	760	741
461	452	537	527	617	-	681	663	761	742
462	453	538	528	618	-	684	666	762	743
465	456	539	529	619	-	685	667	763	744
466	457	540	530	620	-	686	668	764	745

Gegenüberstellung der vergleichbaren Reihen auf Basis 2015 und Basis 2010

Die auf den Seiten 8 bis 51 angegebenen Verkettungsfaktoren sind errechnet worden aus den jeweiligen Indizes Januar 2010 (Basis 2010) geteilt durch Januar 2010 (Basis 2005)

lfd- Nr. Basis		lfd- Nr. Basis		lfd- Nr. Basis		lfd- Nr. Basis		lfd- Nr. Basis	
2015	2010	2015	2010	2015	2010	2015	2010	2015	2010
765	746	829	810	903	888	967	949	1045	1025
766	747	832	814	904	898	968	950	1048	1028
767	748	833	815	905	889	969	951	1049	1029
768	749	834	816	908	892	972	954	1050	1030
769	750	835	817	909	-	975	957	1053	1033
770	751	836	818	910	893	976	958	1056	1036
773	754	839	821	911	894	977	959	1057	1037
774	-	840	822	912	895	978	960	1058	1038
775	756	843	825	913	896	981	963	1059	1039
776	757	844	826	914	897	984	966	1060	1040
777	758	847	829	915	899	987	969	1061	1041
780	761	848	830	918	902	988	970	1064	1044
781	762	849	831	919	903	989	971	1065	1045
782	763	850	832	920	904	990	972	1066	1046
783	764	853	835	921	906	991	973	1067	1047
784	765	854	836	924	909	994	976	1070	1050
787	768	855	837	925	-	995	977	1071	1051
790	-	856	838	926	910	996	978	1072	1052
791	771	857	839	927	911	997	979	1073	1053
792	-	860	842	928	912	1000	982	1074	1054
793	772	861	843	929	913	1001	-	1077	1057
794	773	862	844	930	-	1002	983	1078	1058
795	774	863	845	931	914	1005	986	1081	1061
796	775	866	848	932	-	1008	989	1082	1062
797	776	869	851	933	-	1009	990	1083	1063
798	777	870	852	934	915	1010	991	1084	1064
799	778	871	853	937	918	1011	992	1085	1065
800	779	872	854	938	919	1012	993	1086	1066
803	782	873	855	941	922	1013	994	1087	1067
804	-	874	856	942	923	1014	995	1090	1070
805	783	875	857	943	926	1015	996	1093	-
806	784	876	858	944	927	1018	-	1094	1073
807	785	877	859	945	928	1019	999	1095	1074
808	788	880	862	946	929	1022	1002	1096	-
809	789	881	863	947	930	1025	1005	1097	1075
810	791	882	864	950	933	1026	1006	1098	1076
813	794	883	865	951	-	1027	1008	1099	1077
816	797	884	866	952	934	1030	1011		
819	800	885	867	953	935	1031	1012		
820	801	888	870	954	936	1032	1013		
821	802	891	873	955	937	1033	1014		
822	804	894	878	956	938	1034	1015		
823	805	895	879	959	941	1035	-		
824	806	896	880	960	942	1036	1016		
825	807	897	881	961	943	1037	1017		
826	808	898	882	962	944	1038	1018		
827	809	899	884	963	945	1041	1021		
828	-	902	887	966	948	1042	1022		

Gegenüberstellung der vergleichbaren Reihen auf Basis 2010 und Basis 2015

Die auf den Seiten 8 bis 51 angegebenen Verkettungsfaktoren sind errechnet worden aus den jeweiligen Indizes Januar 2010 (Basis 2010) geteilt durch Januar 2010 (Basis 2005)

lfd- Nr. Basis		lfd- Nr. Basis		lfd- Nr. Basis		lfd- Nr. Basis		lfd- Nr. Basis	
2010	2015	2010	2015	2010	2015	2010	2015	2010	2015
1	1	78	81	161	171	241	248	336	348
4	4	79	82	162	172	244	251	338	349
5	5	80	83	163	173	245	252	341	352
6	6	83	88	164	174	246	253	344	355
7	7	84	91	165	175	249	256	345	356
10	10	85	92	166	176	250	257	346	357
13	13	86	95	169	179	251	258	347	358
16	16	89	98	172	182	252	259	350	361
19	19	90	99	173	183	253	260	353	364
22	22	91	100	174	184	256	G	356	367
25	25	94	103	175	185	257	263	359	370
28	28	95	104	178	188	260	266	360	371
31	31	96	105	181	191	261	267	361	372
34	34	99	108	182	192	262	268	362	373
37	37	100	109	183	193	263	269	366	376
38	38	101	110	184	194	266	272	367	377
39	39	104	113	185	195	269	275	368	378
40	40	105	114	186	G	272	278	369	379
41	41	106	115	187	196	275	281	370	380
42	43	107	116	190	199	278	284	371	381
45	46	110	119	191	200	280	285	372	382
47	-	111	120	193	201	281	286	373	383
48	50	112	121	196	204	284	289	374	384
49	51	115	126	197	205	285	291	375	385
50	52	116	127	199	206	286	292	376	386
51	53	117	128	202	209	287	293	377	387
52	54	118	129	203	210	288	295	378	388
53	55	119	130	206	213	289	296	379	389
54	56	120	131	207	214	292	302	380	390
57	59	123	134	208	215	295	305	381	391
58	60	125	135	209	216	298	308	382	392
59	61	126	136	210	217	299	309	383	393
60	62	129	139	211	218	302	312	386	396
61	63	130	140	212	219	305	315	389	399
62	65	133	143	215	222	308	318	392	402
63	64	136	146	218	225	311	321	393	403
64	66	137	147	219	226	314	325	394	404
65	67	138	148	220	227	317	328	395	405
66	68	139	149	223	230	318	330	398	408
69	72	140	150	226	233	321	333	399	409
70	73	143	153	229	236	324	336	402	412
71	74	146	156	230	237	325	337	403	413
72	75	149	159	231	238	326	338	404	414
73	76	150	160	232	239	327	339	405	415
74	77	151	161	233	240	330	342	406	416
75	78	154	164	234	241	333	345	407	417
76	79	155	165	235	242	334	346	408	418
77	80	158	168	238	245	335	347	409	419

Gegenüberstellung der vergleichbaren Reihen auf Basis 2010 und Basis 2015

Die auf den Seiten 8 bis 51 angegebenen Verkettungsfaktoren sind errechnet worden aus den jeweiligen Indizes Januar 2010 (Basis 2010) geteilt durch Januar 2010 (Basis 2005)

lfd- Nr. Basis		lfd- Nr. Basis		lfd- Nr. Basis		lfd- Nr. Basis		lfd- Nr. Basis	
2010	2015	2010	2015	2010	2015	2010	2015	2010	2015
410	420	479	488	558	568	661	679	743	762
411	421	480	489	561	571	662	680	744	763
412	422	481	490	564	574	663	681	745	764
414	423	484	493	567	577	666	684	746	765
417	426	487	496	570	580	667	685	747	766
420	429	488	497	573	583	668	686	748	767
423	432	491	500	576	586	669	687	749	768
424	433	492	501	577	587	670	688	750	769
425	434	493	502	578	588	673	691	751	770
426	435	494	503	580	589	674	692	754	773
427	436	498	506	581	590	675	693	756	775
430	439	499	507	582	591	676	694	757	776
431	440	502	510	583	592	679	697	758	777
432	441	503	511	586	595	682	700	761	780
433	442	504	512	587	597	683	701	762	781
434	443	505	513	588	598	684	702	763	782
435	444	506	514	589	599	687	705	764	783
436	445	507	515	590	600	688	706	765	784
439	448	508	516	593	603	689	707	768	787
440	449	509	517	594	604	692	710	771	791
441	450	512	520	595	605	693	711	772	793
442	451	513	522	596	606	696	714	773	794
443	452	516	525	604	609	697	715	774	795
444	453	519	528	616	635	700	718	775	796
445	454	520	529	621	637	701	719	776	797
446	455	521	530	625	640	704	722	777	798
447	456	522	531	626	641	705	723	778	799
448	457	525	534	627	644	707	724	779	800
449	458	526	536	628	645	711	727	782	803
450	459	527	537	631	648	712	728	783	805
451	460	528	538	632	651	715	731	784	806
452	461	529	539	633	652	716	732	785	807
453	462	530	540	634	653	717	733	788	808
456	465	533	543	635	654	720	736	789	809
457	466	536	546	636	655	723	739	790	G
460	469	539	549	639	658	726	742	791	810
461	470	540	550	643	661	727	745	794	813
462	471	541	551	646	664	728	746	797	816
463	472	542	552	647	665	729	747	800	819
464	473	545	555	648	666	730	748	801	820
465	474	546	556	649	667	731	749	802	821
466	475	547	557	650	668	734	752	804	822
467	476	548	558	653	671	735	754	805	823
468	477	549	559	654	672	738	757	806	824
469	478	552	562	655	673	739	758	807	825
470	479	555	565	656	674	740	759	808	826
473	482	556	566	657	675	741	760	809	827
476	485	557	567	658	676	742	761	810	829

Gegenüberstellung der vergleichbaren Reihen auf Basis 2010 und Basis 2015

Die auf den Seiten 8 bis 51 angegebenen Verkettungsfaktoren sind errechnet worden aus den jeweiligen Indizes Januar 2010 (Basis 2010) geteilt durch Januar 2010 (Basis 2005)

lfd- Nr. Basis		lfd- Nr. Basis		lfd- Nr. Basis		lfd- Nr. Basis	
2010	2015	2010	2015	2010	2015	2010	2015
814	832	888	903	959	977	1039	1059
815	833	889	905	960	978	1040	1060
816	834	892	908	963	981	1041	1061
817	835	893	910	966	984	1044	1064
818	836	894	911	969	987	1045	1065
821	839	895	912	970	988	1046	1066
822	840	896	913	971	989	1047	1067
825	843	897	914	972	990	1050	1070
826	844	898	904	973	991	1051	1071
829	847	899	915	976	994	1052	1072
830	848	902	918	977	995	1053	1073
831	849	903	919	978	996	1054	1074
832	850	904	920	979	997	1057	1077
835	853	906	921	982	1000	1058	1078
836	854	909	924	983	1002	1061	1081
837	855	910	926	986	1005	1062	1082
838	856	911	927	989	1008	1063	1083
839	857	912	928	990	1009	1064	1084
842	860	913	929	991	1010	1065	1085
843	861	914	931	992	1011	1066	1086
844	862	915	934	993	1012	1067	1087
845	863	918	937	994	1013	1070	1090
848	866	919	938	995	1014	1073	1094
851	869	922	941	996	1015	1074	1095
852	870	923	942	999	1019	1075	1097
853	871	926	943	1002	1022	1076	1098
854	872	927	944	1005	1025	1077	1099
855	873	928	945	1006	1026		
856	874	929	946	1007	G		
857	875	930	947	1008	1027		
858	876	933	950	1011	1030		
859	877	934	952	1012	1031		
862	880	935	953	1013	1032		
863	881	936	954	1014	1033		
864	882	937	955	1015	1034		
865	883	938	956	1016	1036		
866	884	941	959	1017	1037		
867	885	942	960	1018	1038		
870	888	943	961	1021	1041		
873	891	944	962	1022	1042		
877	-	945	963	1025	1045		
878	894	948	966	1028	1048		
879	895	949	967	1029	1049		
880	896	950	968	1030	1050		
881	897	951	969	1033	1053		
882	898	954	972	1036	1056		
884	899	957	975	1037	1057		
887	902	958	976	1038	1058		