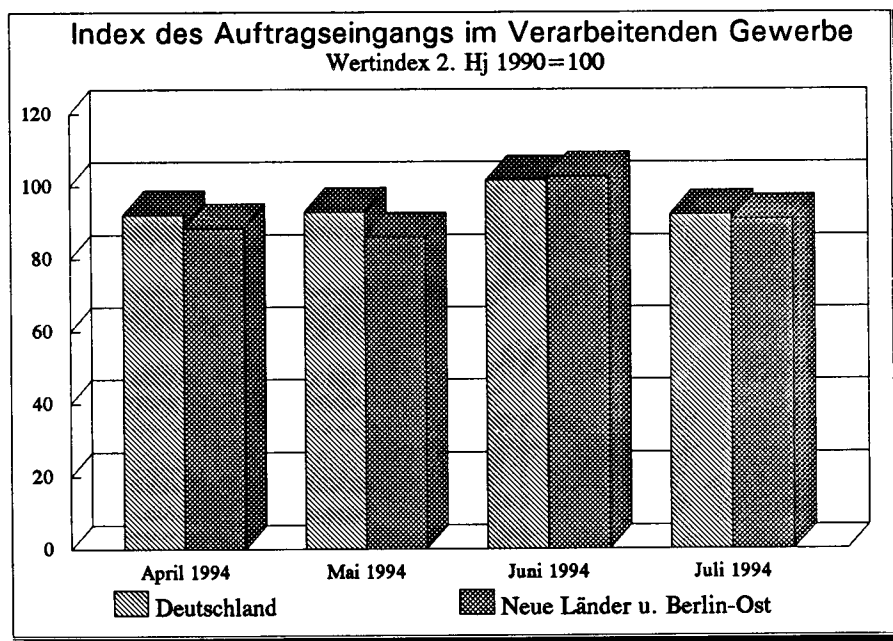


Branchendienst
des Statistischen Informationssystems des Bundes

Textilgewerbe

September 1994



Statistisches Informationssystem des Bundes

Branchendienst Verarbeitendes Gewerbe insgesamt

Index des Auftragseingangs (Wert)

Monat		Deutschland		Neue Länder und Berlin-Ost		Früheres Bundesgebiet	
		Inland	Ausland	Inland	Ausland	Inland	Ausland
		2. Halbjahr 1990 = 100				1985 = 100	
August	1993	85.2	79.6	85.2	48.1	119.2	94.4
September	1993	98.6	94.6	102.5	68.7	137.6	111.7
Oktober	1993	91.7	94.3	97.8	70.3	127.7	111.2
November	1993	90.3	95.1	98.2	60.9	125.6	112.6
Dezember	1993	88.3	99.6	108.2	56.1	121.9	118.3
Januar	1994	86.2	93.6	97.0	56.3	119.6	111.0
Februar	1994	89.7	99.9	107.4	40.0	124.1	119.4
März	1994	105.9	120.9	110.5	53.0	147.7	144.2
April	1994	89.2	98.2	105.2	39.7	123.5	117.4
Mai	1994	90.9	96.9	101.5	40.3	126.3	115.8
Juni	1994	96.9	110.5	116.6	61.9	134.0	131.2
Juli	1994	90.4	95.7	105.0	49.7	125.3	113.8

Veränderung gegenüber Vorjahresmonat in %

August	1993	-3.8	0.1	26.4	34.7	-5.2	-0.5
September	1993	-5.8	-1.6	27.6	-2.8	-7.3	-1.5
Oktober	1993	-6.8	6.6	19.6	16.6	-8.1	6.3
November	1993	-1.6	6.1	26.5	32.1	-3.0	5.6
Dezember	1993	-1.5	15.8	22.5	-39.0	-2.9	18.2
Januar	1994	-2.4	10.4	29.0	13.3	-4.0	10.3
Februar	1994	1.9	8.6	38.6	-32.5	0.1	9.6
März	1994	5.3	18.9	15.1	-12.5	4.7	19.6
April	1994	2.4	9.7	21.2	-30.0	1.4	10.8
Mai	1994	6.4	11.6	34.6	-39.4	5.0	13.2
Juni	1994	6.6	16.1	20.6	-7.3	5.8	16.6
Juli	1994	2.0	9.7	22.0	-0.8	0.9	10.0

Index der Nettoproduktion Fachliche Unternehmensteile

Monat		Deutschland		Neue Länder und Berlin-Ost		Früheres Bundesgebiet	
		kalender- monatlich	arbeitstägl. bereinigt	kalender- monatlich	arbeitstägl. bereinigt	kalender- monatlich	arbeitstägl. bereinigt
		2. Halbjahr 1990 = 100				1985 = 100	
August	1993	83.6	83.6	69.2	69.1	102.3	102.2
September	1993	97.6	96.1	81.1	79.9	119.8	117.9
Oktober	1993	95.1	98.2	75.7	78.1	117.4	121.2
November	1993	95.0	94.1	79.5	78.8	116.8	115.7
Dezember	1993	91.0	86.6	80.4	76.5	111.5	106.1
Januar	1994	82.6	83.8	69.0	70.1	100.9	102.4
Februar	1994	87.1	87.8	72.8	73.4	106.0	106.9
März	1994	102.4	98.9	86.5	83.5	124.2	120.0
April	1994	91.2	93.1	80.1	81.8	110.4	112.7
Mai	1994	93.5	92.7	83.3	82.6	113.1	112.0
Juni	1994	101.1	97.7	91.1	88.1	122.4	118.3
Juli	1994	89.3	91.9	77.2	79.4	108.5	111.7

Veränderung gegenüber Vorjahresmonat in %

August	1993	-2.3	-4.5	18.5	15.7	-3.0	-5.3
September	1993	-5.7	-5.7	14.9	15.0	-6.3	-6.4
Oktober	1993	-7.3	-5.0	8.0	10.6	-7.7	-5.5
November	1993	-2.6	-3.3	12.3	11.6	-3.3	-4.0
Dezember	1993	1.6	-0.6	15.4	12.8	1.1	-1.0
Januar	1994	2.0	-0.5	24.8	21.9	1.2	-1.2
Februar	1994	2.6	2.6	21.3	21.5	1.7	1.8
März	1994	1.8	1.7	21.7	21.7	0.7	0.8
April	1994	1.1	3.6	21.0	23.8	-0.1	2.3
Mai	1994	7.6	5.1	33.9	31.1	5.9	3.4
Juni	1994	5.9	5.7	21.5	21.5	4.6	4.6
Juli	1994	4.3	6.7	10.8	13.3	3.7	6.2

Statistisches Informationssystem des Bundes

Branchendienst
Textilgewerbe (SYPRO 63)

Index des Auftragseingangs (Wert)

Monat	Deutschland		Neue Länder und Berlin-Ost		Früheres Bundesgebiet	
	Inland	Ausland	Inland	Ausland	Inland	Ausland
	2. Halbjahr 1990 = 100				1985 = 100	
August 1993	81.7	63.3	51.7	11.4	91.4	74.8
September 1993	101.6	88.1	70.0	24.2	113.0	103.2
Oktober 1993	90.7	80.5	63.5	22.2	100.9	94.3
November 1993	85.4	78.4	61.0	20.4	94.9	92.0
Dezember 1993	65.4	62.1	55.1	20.3	72.0	72.5
Januar 1994	77.0	74.7	66.8	26.0	84.6	87.0
Februar 1994	91.6	90.2	74.0	29.6	101.1	105.2
März 1994	104.3	105.6	82.7	38.0	115.2	122.8
April 1994	79.3	80.9	68.9	33.7	87.1	93.7
Mai 1994	71.4	82.9	63.5	33.5	78.3	96.0
Juni 1994	72.6	80.1	60.3	28.8	80.0	93.2
Juli 1994	60.8	62.9	51.6	20.8	66.9	73.4

Veränderung gegenüber Vorjahresmonat in %

August 1993	3.5	-1.7	33.9	-19.1	2.6	-1.3
September 1993	-6.4	-11.1	43.4	2.1	-8.1	-11.4
Oktober 1993	-5.7	-10.9	17.8	31.4	-6.7	-11.6
November 1993	-3.8	0.5	19.1	28.3	-4.7	-
Dezember 1993	-2.8	3.0	31.8	-14.3	-4.4	3.6
Januar 1994	-2.2	1.6	34.7	36.1	-3.8	0.9
Februar 1994	-0.3	9.5	42.6	23.8	-2.0	9.2
März 1994	-8.8	-3.6	47.2	22.6	-10.8	-4.2
April 1994	-4.3	4.1	48.2	62.8	-6.4	2.9
Mai 1994	-5.9	14.2	55.6	60.3	-8.4	12.9
Juni 1994	-6.7	7.7	15.5	27.4	-7.7	7.2
Juli 1994	-13.9	-3.1	5.5	29.2	-14.9	-3.7

Index der Nettoproduktion Fachliche Unternehmensteile

Monat	Deutschland		Neue Länder und Berlin-Ost		Früheres Bundesgebiet	
	kalender- monatlich	arbeitstäg- bereinigt	kalender- monatlich	arbeitstäg- bereinigt	kalender- monatlich	arbeitstäg- bereinigt
	2. Halbjahr 1990 = 100				1985 = 100	
August 1993	63.6	63.6	26.4	26.4	67.5	67.4
September 1993	86.1	84.1	34.9	34.1	91.8	89.7
Oktober 1993	83.5	87.5	35.7	37.4	88.8	93.0
November 1993	80.2	79.1	37.2	36.7	85.0	83.9
Dezember 1993	65.2	60.6	29.9	27.8	69.4	64.5
Januar 1994	75.1	76.8	36.2	37.0	79.6	81.5
Februar 1994	75.4	76.2	35.6	36.0	80.1	80.9
März 1994	85.5	81.3	40.0	38.0	91.2	86.6
April 1994	73.6	75.9	37.5	38.7	78.1	80.5
Mai 1994	74.1	73.1	36.4	36.0	78.8	77.7
Juni 1994	79.9	76.1	40.4	38.4	84.7	80.6
Juli 1994	60.8	63.5	29.5	30.8	65.2	68.1

Veränderung gegenüber Vorjahresmonat in %

August 1993	-0.3	-3.5	6.5	2.7	-0.4	-3.9
September 1993	-9.1	-9.2	6.1	5.9	-9.6	-9.7
Oktober 1993	-10.5	-7.2	5.0	8.7	-11.5	-8.4
November 1993	-6.1	-7.1	15.2	14.0	-7.2	-8.1
Dezember 1993	-3.6	-6.6	17.3	13.5	-4.5	-7.6
Januar 1994	-1.8	-5.3	25.7	21.3	-3.3	-6.5
Februar 1994	-6.1	-6.0	24.9	25.0	-7.4	-7.5
März 1994	-5.6	-5.6	23.1	23.0	-6.7	-6.8
April 1994	-6.4	-3.1	32.5	36.7	-8.0	-4.7
Mai 1994	-	-3.4	30.9	27.2	-1.3	-4.5
Juni 1994	-2.2	-2.2	19.2	19.3	-2.9	-2.9
Juli 1994	-5.1	-1.7	-3.0	0.7	-4.3	-0.7

**Branchendienst
Textilgewerbe (SYPRO 63)**

Index des Umsatzes (Wert)

Monat		Deutschland		Neue Länder und Berlin-Ost		Früheres Bundesgebiet	
		Inland	Ausland	Inland	Ausland	Inland	Ausland
		2. Halbjahr 1990 = 100				1985 = 100	
August	1993	73.2	60.3	33.7	7.4	83.9	75.9
September	1993	97.0	77.6	48.2	10.6	110.7	97.5
Oktober	1993	92.7	72.7	45.9	10.5	105.9	91.3
November	1993	87.5	71.2	45.9	11.5	99.6	89.2
Dezember	1993	65.7	60.9	38.5	10.7	74.3	76.0
Januar	1994	78.5	70.9	47.5	11.2	88.6	88.7
Februar	1994	77.3	70.6	46.4	13.2	87.4	88.0
März	1994	89.2	81.9	55.0	13.4	100.6	102.4
April	1994	74.6	72.3	47.8	14.2	83.9	90.0
Mai	1994	72.0	73.2	45.2	13.6	81.1	91.3
Juni	1994	75.9	79.7	49.2	16.3	85.3	99.0
Juli	1994	66.4	68.1	39.2	11.3	75.0	85.1

Veränderung gegenüber Vorjahresmonat in %

August	1993	-0.4	-16.5	8.4	-8.6	-0.8	-16.6
September	1993	-7.4	-14.2	23.0	-6.2	-8.7	-14.3
Oktober	1993	-12.0	-16.7	6.0	16.7	-12.7	-17.2
November	1993	-10.3	-10.6	11.4	36.9	-11.2	-11.3
Dezember	1993	-8.5	-4.2	17.4	28.9	-9.8	-5.0
Januar	1994	-4.3	-0.7	37.3	51.4	-6.1	-1.7
Februar	1994	-7.4	-6.2	30.7	34.7	-9.1	-7.1
März	1994	-9.0	-1.9	33.5	-10.7	-10.8	-1.7
April	1994	-11.5	1.0	33.1	49.5	-13.4	-
Mai	1994	-5.4	5.9	33.3	3.0	-7.2	6.0
Juni	1994	-7.4	7.0	23.0	44.2	-9.0	6.0
Juli	1994	-11.1	-2.7	9.5	50.7	-12.3	-3.7

Beschäftigte in Betrieben mit mehr als 20 Beschäftigten

Monat		Deutschland		Neue Länder und Berlin-Ost		Früheres Bundesgebiet	
		Betriebe	Betriebs- teile	Betriebe	Betriebs- teile	Betriebe	Betriebs- teile
		1 000					
August	1993	184	182	19	18	166	164
September	1993	182	181	18	18	164	163
Oktober	1993	180	179	18	17	162	161
November	1993	179	178	18	17	162	161
Dezember	1993	178	177	18	18	160	159
Januar	1994	173	173	17	17	156	156
Februar	1994	172	172	17	17	155	155
März	1994	171	171	17	17	154	154
April	1994	170	170	17	17	153	153
Mai	1994	169	169	17	17	152	152
Juni	1994	168	167	17	17	151	151
Juli	1994	167	166	17	17	150	149

darunter Arbeiter

August	1993	131	131	14	14	118	117
September	1993	130	129	14	13	116	116
Oktober	1993	128	128	13	13	115	115
November	1993	127	127	13	13	114	114
Dezember	1993	127	126	14	13	113	113
Januar	1994	124	124	13	13	111	111
Februar	1994	123	123	13	13	110	110
März	1994	122	122	13	13	109	109
April	1994	121	121	13	13	108	108
Mai	1994	121	120	13	13	108	108
Juni	1994	120	119	13	13	107	107
Juli	1994	119	118	13	13	106	106