



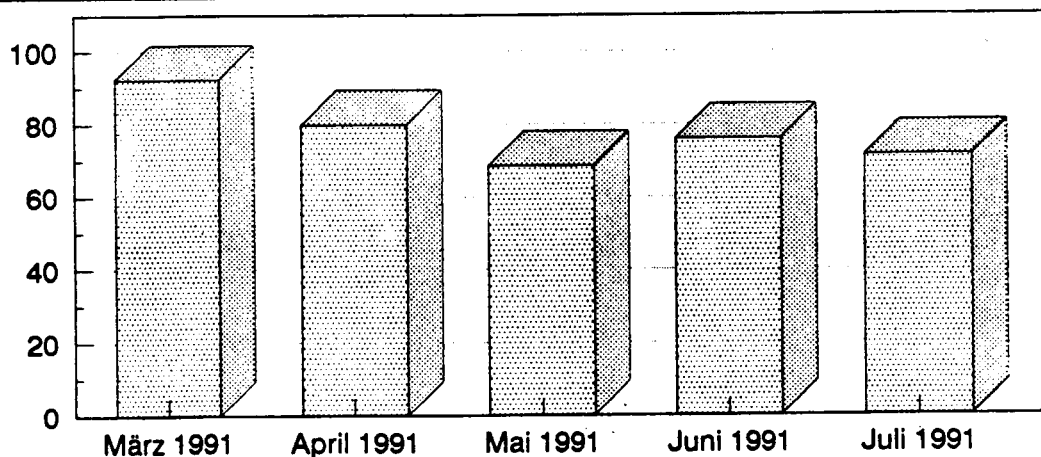
Branchendienst  
des Statistischen Informationssystems des Bundes

# Tabakverarbeitung

Oktober 1991

## Index des Auftragseingangs im Verarbeitenden Gewerbe der neuen Bundesländer

2.Halbjahr 1990 = 100



Wertindex

Originalwerte

# Erläuterungen

## Verarbeitendes Gewerbe:

Das Verarbeitende Gewerbe ist ein Teilbereich des Produzierenden Gewerbes. Es umfaßt die Hauptgruppen:

- Grundstoff- und Produktionsgütergewerbe
- Investitionsgüter produzierendes Gewerbe
- Verbrauchsgüter produzierendes Gewerbe
- Nahrungs- und Genußmittelgewerbe.

Bergbau, Baugewerbe, Elektrizitäts-, Gas-, Fernwärme- und Wasserversorgung sind im Verarbeitenden Gewerbe nicht enthalten.

## Nahrungs- und Genußmittelgewerbe:

Das Nahrungs- und Genußmittelgewerbe ist eine Hauptgruppe des Verarbeitenden Gewerbes. Dazu gehören die Branchen Ernährungsgewerbe und Tabakverarbeitung.

## Systematiken:

SYPRO = Systematik der Wirtschaftszweige, Ausgabe 1979, Fassung für die Statistik im Produzierenden Gewerbe (SYPRO)

GP = Systematisches Güterverzeichnis für Produktionsstatistiken (GP), Ausgabe 1982

## Beschäftigte/Arbeiter:

**Begriffsinhalt:** Alle am Monatsende im Unternehmen bzw. Betrieb tätigen Personen einschl. tätiger Inhaber und mithelfender Familienangehöriger/Lohnempfänger einschl. der gewerblich Auszubildenden.

**Statistik:** Monatsbericht für Unternehmen und Betriebe im Bergbau und im Verarbeitenden Gewerbe (ab 1977).

**Erfassungsbereich:** Betriebe von Unternehmen mit i. a. 20 Beschäftigten und mehr einschl. Handwerk. Kombinierte Betriebe werden schwerpunktmäßig den Wirtschaftsgruppen zugerechnet.

**Wirtschaftsgruppe:** Tabakverarbeitung = SYPRO 69 Tabakverarbeitung

**Wirtschaftszweige:**

H.v. Zigaretten = SYPRO 6911 Herstellung von Zigaretten

Tabakverarbeitung = SYPRO 6915 Tabakverarbeitung (ohne Herstellung von Zigaretten)

## Geleistete Arbeiterstunden:

**Begriffsinhalt:** Alle von den Arbeitern (einschl. der gewerblich Auszubildenden) im jeweiligen Berichtsmonat tatsächlich geleisteten Stunden, einschl. Über-, Nacht-, Sonntags- und Feiertagsstunden.

**Statistik:** s. Beschäftigte

**Erfassungsbereich:** s. Beschäftigte

**Wirtschaftsgruppe:** s. Beschäftigte

**Wirtschaftszweige:** s. Beschäftigte

## Lohn- u. Gehaltssumme:

**Begriffsinhalt:** Bruttosumme ohne Pflichtanteile des Arbeitgebers zur Sozialversicherung einschl. Lohn- und Gehaltszuschläge.

**Statistik:** s. Beschäftigte

**Erfassungsbereich:** s. Beschäftigte

**Wirtschaftsgruppe:** s. Beschäftigte

**Wirtschaftszweige:** s. Beschäftigte

## Umsatz:

**Begriffsinhalt:** Summe der Rechnungsendbeträge (ohne Umsatzsteuer) der im jeweiligen Berichtsmonat abgerechneten Lieferungen und Leistungen an Dritte. Auslandsumsatz: Umsatz mit Abnehmern im Ausland und – soweit einwandfrei erkennbar – Umsatz mit deutschen Exporteuren.

**Statistik:** s. Beschäftigte

**Erfassungsbereich:** s. Beschäftigte

**Wirtschaftsgruppe:** s. Beschäftigte

**Wirtschaftszweige:** s. Beschäftigte

## Nettoproduktion (Index):

**Begriffsinhalt:** Index der aus Maßzahlen der Produktion auf repräsentativer Grundlage unter Ausschaltung der Preisveränderungen berechnet wird; arbeitstäglich bereinigter Wert für fachliche Unternehmensteile.

**Statistik:** Index der Nettoproduktion für das Produzierende Gewerbe (ab 1977)

**Erfassungsbereich:** s. Beschäftigte

**Wirtschaftsgruppe:** s. Beschäftigte

**Wirtschaftszweige:** s. Beschäftigte

## Einfuhr-/Ausfuhrpreise (Indizes):

**Begriffsinhalt:** Indizes die aus den Effektivpreisen (keine Listenpreise) „frei deutsche Grenze“ bzw. cif bei den Einfuhrpreisen, fob bei den Ausfuhrpreisen (ohne öffentliche Abgaben) berechnet werden. Es handelt sich um Durchschnittspreise aller gleichartigen Vertragsabschlüsse im Berichtsmonat.

**Statistik:** Index der Einfuhrpreise (ab 1950), Index der Ausfuhrpreise (ab 1954)

**Erfassungsbereich:** Repräsentative Auswahl von 1 700 Im- und 2 700 Exportfirmen und 5 800 gewerblichen Güterarten

**Gütergruppe:** Tabakwaren = GP Tabakwaren

## Erzeugerpreise (Index):

**Begriffsinhalt:** Index der aus den Effektivpreisen (keine Listenpreise) ohne Mehrwertsteuer, aber ggf. einschließlich Verbrauchssteuern und anderer gesetzlicher Abgaben, berechnet wird (Stichtag im allgemeinen 21. des Monats).

**Statistik:** Index der Erzeugerpreise gewerblicher Produkte (ab 1950)

**Erfassungsbereich:** Repräsentative Auswahl von rd. 5 000 gewerblichen Unternehmen und rd. 2 400 gewerblichen Güterarten.

**Gütergruppe:** Tabakwaren = GP 69 Tabakwaren

## Statistisches Informationssystem des Bundes

Branchendienst:  
Tabakverarbeitung (SYPRO 69)

Oktober 1991

Konjunkturindikator	Einheit	1990	1991		Veränderungen in %	
		Aug	Jul	Aug	Aug 1991 gegenüber	
					Aug 1990	Jul 1991

## Beschäftigte

- Verarbeitendes Gewerbe	1000	7320	7386	7394	1.0	0.1
- Nahrungs-, Genußmittelgew.	1000	493	516	522	6.0	1.2
- Tabakverarbeitung	1000	16	16	16	3.7	0.3
- Herst. v. Zigaretten	1000	13	13	13	6.3	0.1
- Tabakverarbeitung (ohne Herst. v. Zigaretten)	1000	3	3	3	-7.0	1.2

## Arbeiter

- Verarbeitendes Gewerbe	1000	4955	4987	4978	0.5	-0.2
- Nahrungs-, Genußmittelgew.	1000	330	348	352	6.7	1.2
- Tabakverarbeitung	1000	10	10	10	2.1	-0.7
- Herst. v. Zigaretten	1000	8	8	8	5.2	-1.1
- Tabakverarbeitung (ohne Herst. v. Zigaretten)	1000	2	2	2	-8.6	0.7

## Geleistete Arbeiterstunden

- Verarbeitendes Gewerbe	1000	626379	647016	606680	-3.1	-6.2
- Nahrungs-, Genußmittelgew.	1000	49633	51039	51028	2.8	-0.0
- Tabakverarbeitung	1000	1371	1279	1312	-4.3	2.6
- Herst. v. Zigaretten	1000	1077	1068	1082	0.5	1.3
- Tabakverarbeitung (ohne Herst. v. Zigaretten)	1000	294	211	230	-21.8	9.0

## Lohnsumme

- Verarbeitendes Gewerbe	Mill.DM	17425	19019	18261	4.8	-4.0
- Nahrungs-, Genußmittelgew.	Mill.DM	995	1081	1101	10.6	1.9
- Tabakverarbeitung	Mill.DM	33	35	35	6.3	-0.9
- Herst. v. Zigaretten	Mill.DM	28	31	31	8.0	-0.4
- Tabakverarbeitung (ohne Herst. v. Zigaretten)	Mill.DM	4	4	4	-5.0	-4.4

## Gehaltsumme

- Verarbeitendes Gewerbe	Mill.DM	12554	13929	13559	8.0	-2.7
- Nahrungs-, Genußmittelgew.	Mill.DM	672	724	738	9.8	1.9
- Tabakverarbeitung	Mill.DM	37	37	40	5.6	5.8
- Herst. v. Zigaretten	Mill.DM	34	34	36	6.2	6.5
- Tabakverarbeitung (ohne Herst. v. Zigaretten)	Mill.DM	3	3	3	-0.7	-0.9

Konjunkturindikator	Einheit	1990	1991		Veränderungen in %	
					Aug 1991 gegenüber	
		Aug	Jul	Aug	Aug 1990	Jul 1991

#### Inlandsumsatz

- Verarbeitendes Gewerbe	Mill.DM	103192	117986	107385	4.1	-9.0
- Nahrungs-,Genußmittelgew.	Mill.DM	17142	17572	16925	-1.3	-3.7
- Tabakverarbeitung	Mill.DM	1997	2154	2024	1.3	-6.1
- Herst. v. Zigaretten	Mill.DM	1916	2071	1946	1.5	-6.0
- Tabakverarbeitung (ohne Herst. v. Zigaretten)	Mill.DM	81	84	78	-3.6	-7.0

#### Auslandsumsatz

- Verarbeitendes Gewerbe	Mill.DM	38963	41890	37166	-4.6	-11.3
- Nahrungs-,Genußmittelgew.	Mill.DM	1458	1594	1507	3.4	-5.5
- Tabakverarbeitung	Mill.DM	135	181	169	24.6	-6.9
- Herst. v. Zigaretten	Mill.DM	131	176	166	26.5	-5.8
- Tabakverarbeitung (ohne Herst. v. Zigaretten)	Mill.DM	4	5	2	-38.3	-47.0

#### Nettoproduktion (Index)

- Verarbeitendes Gewerbe	1985=100	109.3	119.2	110.1	0.7	-7.6
- Nahrungs-,Genußmittelgew.	1985=100	127.5	130.1	130.8	2.6	0.5
- Tabakverarbeitung	1985=100	119.5	127.0	130.3	9.0	2.6
- Herst. v. Zigaretten	1985=100	120.2	127.7	130.9	8.9	2.5
- Tabakverarbeitung (ohne Herst. v. Zigaretten)	1985=100	94.5	103.5	110.7	17.1	7.0

#### Einfuhrpreise (Index)

- Verarbeitendes Gewerbe	1985=100	90.1	90.3	90.0	-0.1	-0.3
- Nahrungs-,Genußmittelgew.	1985=100	86.6	89.0	88.9	2.7	-0.1
- Tabakwaren	1985=100	112.4	121.9	122.2	8.7	0.2

#### Ausfuhrpreise (Index)

- Verarbeitendes Gewerbe	1985=100	103.0	104.6	104.5	1.5	-0.1
- Nahrungs-,Genußmittelgew.	1985=100	88.5	90.1	89.6	1.2	-0.6
- Tabakwaren	1985=100	122.5	124.8	124.6	1.7	-0.2

#### Erzeugerpreise (Index)

- Verarbeitendes Gewerbe	1985=100	104.0	106.2	106.2	2.1	-
- Nahrungs-,Genußmittelgew.	1985=100	100.8	102.1	102.3	1.5	0.2
- Tabakwaren	1985=100	113.8	113.9	113.9	0.1	-