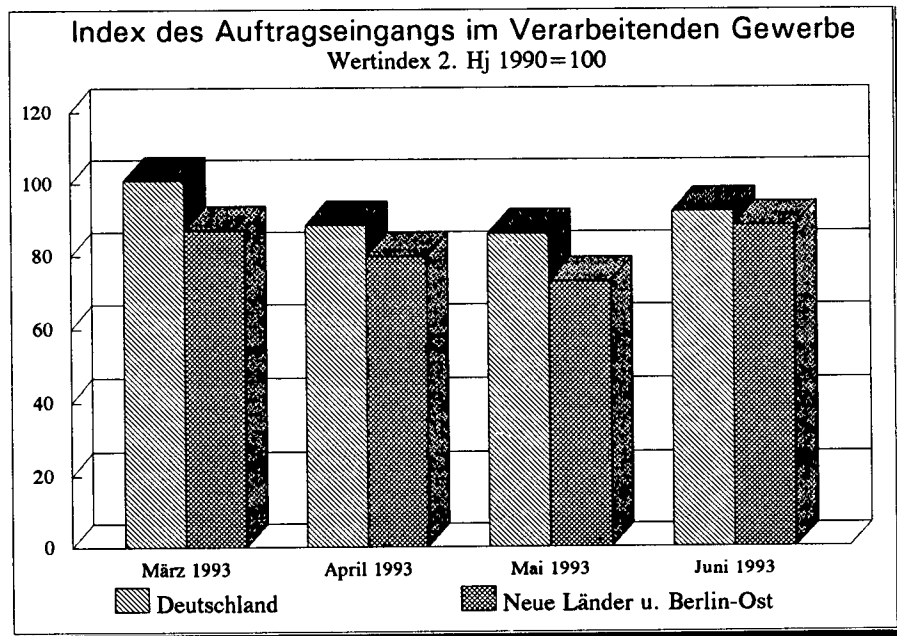


Branchendienst  
des Statistischen Informationssystems des Bundes

## Straßenfahrzeugbau

August 1993



# Statistisches Informationssystem des Bundes

Branchendienst  
Verarbeitendes Gewerbe insgesamt

## Index des Auftragseingangs (Wert)

Monat		Deutschland		Neue Länder und Berlin-Ost		Früheres Bundesgebiet	
		Inland	Ausland	Inland	Ausland	Inland	Ausland
		2. Halbjahr 1990 = 100				1985 = 100	
Juli	1992	96.8	92.3	70.2	30.3	137.7	110.7
August	1992	88.6	79.5	67.5	35.7	125.7	94.9
September	1992	104.7	96.1	80.5	70.7	148.5	113.4
Oktober	1992	98.4	88.5	82.0	60.3	139.0	104.6
November	1992	91.8	89.6	77.8	46.1	129.5	106.6
Dezember	1992	89.7	86.0	88.5	91.9	125.5	100.1
Januar	1993	88.4	84.9	75.4	49.9	124.7	100.7
Februar	1993	88.1	92.4	77.8	59.3	124.1	109.4
März	1993	100.5	101.7	96.4	60.1	140.9	120.7
April	1993	87.5	90.2	87.2	58.6	122.4	106.8
Mai	1993	85.5	87.1	75.1	66.8	120.5	102.7
Juni	1993	90.7	95.2	95.6	66.8	126.5	112.4

## Veränderung gegenüber Vorjahresmonat in %

Juli	1992	-2.7	-8.5	-1.1	-59.2	-2.7	-7.0
August	1992	-5.9	-12.8	-7.8	-70.5	-5.8	-9.6
September	1992	2.0	-3.0	13.4	-3.3	1.6	-3.0
Oktober	1992	-6.5	-14.6	16.8	-32.9	-7.3	-13.9
November	1992	-8.4	-7.1	1.8	-46.3	-8.9	-5.7
Dezember	1992	-1.5	-13.0	23.6	-40.0	-2.7	-11.3
Januar	1993	-16.2	-16.0	-15.9	-50.4	-16.3	-14.7
Februar	1993	-16.7	-9.3	9.6	18.4	-17.8	-9.8
März	1993	-11.2	-9.0	26.3	-5.8	-12.7	-9.0
April	1993	-13.1	-7.1	6.9	-3.8	-14.0	-7.2
Mai	1993	-9.2	-3.2	15.2	37.4	-10.1	-4.0
Juni	1993	-6.4	-3.1	21.3	5.2	-7.7	-3.3

## Index der Nettoproduktion Fachliche Unternehmensteile

Monat		Deutschland		Neue Länder und Berlin-Ost		Früheres Bundesgebiet	
		kalender- monatlich	arbeitstägl. bereinigt	kalender- monatlich	arbeitstägl. bereinigt	kalender- monatlich	arbeitstägl. bereinigt
		2. Halbjahr 1990 = 100				1985 = 100	
Juli	1992	95.2	93.5	61.2	60.1	118.0	115.9
August	1992	85.6	87.5	58.6	59.9	105.5	107.9
September	1992	103.5	101.9	70.9	69.8	127.8	125.9
Oktober	1992	102.6	103.4	70.4	71.0	127.2	128.2
November	1992	97.5	97.3	71.1	71.0	120.8	120.5
Dezember	1992	89.6	87.2	70.0	68.1	110.3	107.2
Januar	1993	81.1	84.3	55.8	58.0	99.8	103.7
Februar	1993	85.0	85.7	60.6	61.1	104.3	105.1
März	1993	100.6	97.1	71.0	68.5	123.3	119.0
April	1993	90.3	90.1	66.7	66.5	110.6	110.4
Mai	1993	87.1	88.3	62.8	63.7	106.9	108.4
Juni	1993	95.5	92.4	75.4	72.9	116.9	113.0

## Veränderung gegenüber Vorjahresmonat in %

Juli	1992	-3.0	-2.9	-6.6	-6.5	-2.8	-2.8
August	1992	-3.6	-1.8	-7.6	-6.0	-3.8	-2.0
September	1992	1.6	-0.8	4.4	1.9	1.4	-0.9
Oktober	1992	-3.6	-3.6	2.6	0.3	-4.2	-4.3
November	1992	-4.3	-5.9	1.0	-0.6	-4.5	-6.1
Dezember	1992	-1.8	-6.1	5.4	0.7	-2.4	-6.9
Januar	1993	-15.2	-11.2	-9.9	-5.5	-15.5	-11.4
Februar	1993	-13.6	-12.6	-0.5	0.7	-13.9	-13.0
März	1993	-5.3	-8.3	4.7	1.3	-5.7	-8.7
April	1993	-9.2	-9.3	7.1	6.9	-9.9	-9.9
Mai	1993	-8.4	-8.5	6.4	6.5	-9.0	-9.1
Juni	1993	-4.9	-6.9	17.4	14.8	-5.7	-7.8

# **Statistisches Informationssystem des Bundes**

**Branchendienst**  
**Strassenfahrzeugbau (SYPRO 33)**

## **Index des Auftragseingangs (Wert)**

Monat		Deutschland		Neue Länder und Berlin-Ost		Früheres Bundesgebiet	
		Inland	Ausland	Inland	Ausland	Inland	Ausland
		2. Halbjahr 1990 = 100				1985 = 100	
Jul	1992	...	...	*	*	143.7	134.2
August	1992	...	...	*	*	112.8	95.5
September	1992	...	...	*	*	144.1	130.1
Oktober	1992	...	...	*	*	151.3	112.9
November	1992	...	...	*	*	131.3	102.2
Dezember	1992	...	...	*	*	147.2	103.5
Januar	1993	*	*	*	*	139.5	107.5
Februar	1993	*	*	*	*	117.1	104.9
März	1993	*	*	*	*	134.0	122.5
April	1993	*	*	*	*	122.6	108.1
Mai	1993	*	*	*	*	127.9	102.5
Juni	1993	*	*	*	*	131.2	103.6

## **Veränderung gegenüber Vorjahresmonat in %**

Jul	1992		-14.5	9.6
August	1992		-21.5	-27.0
September	1992		-19.2	-4.7
Oktober	1992		-18.5	-15.9
November	1992		-25.6	-24.7
Dezember	1992		-3.8	-9.8
Januar	1993		-28.8	-18.1
Februar	1993		-43.5	-27.8
März	1993		-38.5	-15.7
April	1993		-21.7	-11.4
Mai	1993		-5.3	-17.4
Juni	1993		-7.0	-19.1

## **Index der Nettoproduktion** **Fachliche Unternehmensteile**

Monat		Deutschland		Neue Länder und Berlin-Ost		Früheres Bundesgebiet	
		kalender- monatlich	arbeitstägl. bereinigt	kalender- monatlich	arbeitstägl. bereinigt	kalender- monatlich	arbeitstägl. bereinigt
		2. Halbjahr 1990 = 100				1985 = 100	
Jul	1992	96.4	94.4	37.9	37.1	116.9	114.5
August	1992	75.4	77.4	47.9	49.2	91.2	93.6
September	1992	114.8	112.7	65.3	64.2	136.2	133.7
Oktober	1992	117.7	118.7	79.6	80.4	138.4	139.7
November	1992	105.6	105.4	81.1	80.9	124.3	123.9
Dezember	1992	85.6	82.9	70.5	68.2	100.8	97.5
Januar	1993	73.6	77.0	62.0	64.9	88.0	92.1
Februar	1993	83.6	84.3	67.6	68.2	99.4	100.3
März	1993	107.1	102.9	92.4	88.8	126.4	121.4
April	1993	92.7	92.4	90.4	90.1	109.5	109.2
Mai	1993	87.7	89.1	66.6	67.7	104.2	105.9
Juni	1993	92.0	88.5	91.6	88.1	108.7	104.5

## **Veränderung gegenüber Vorjahresmonat in %**

Jul	1992	4.2	4.1	-17.8	-17.9	3.6	3.6
August	1992	-6.0	-4.0	18.9	21.5	-5.8	-3.7
September	1992	9.9	6.9	64.5	60.5	8.5	5.5
Oktober	1992	3.1	2.9	83.4	78.3	0.9	0.9
November	1992	-6.1	-7.8	84.3	81.0	-7.7	-9.4
Dezember	1992	-5.7	-10.7	81.7	72.2	-7.7	-12.6
Januar	1993	-32.5	-28.8	52.7	61.4	-32.5	-28.7
Februar	1993	-27.7	-26.9	56.8	58.6	-28.2	-27.4
März	1993	-13.3	-16.4	94.9	88.1	-14.4	-17.5
April	1993	-18.4	-18.4	80.8	80.6	-19.6	-19.6
Mai	1993	-19.1	-19.1	43.8	43.7	-19.7	-19.7
Juni	1993	-19.1	-21.1	75.8	71.4	-20.2	-22.2

**Branchendienst  
Strassenfahrzeugbau (SYPRO 33)**

**Index des Umsatzes (Wert)**

Monat		Deutschland		Neue Länder und Berlin-Ost		Früheres Bundesgebiet	
		Inland	Ausland	Inland	Ausland	Inland	Ausland
		2. Halbjahr 1990 = 100				1985 = 100	
Jul1	1992	104.1	104.7	48.1	17.4	168.1	122.8
August	1992	77.5	79.1	57.2	1.1	124.3	93.3
September	1992	119.3	127.9	105.9	0.8	190.4	150.7
Oktober	1992	127.3	132.4	139.1	4.7	202.1	156.0
November	1992	111.8	117.8	117.2	24.8	177.6	137.9
Dezember	1992	133.5	111.7	106.2	37.7	213.6	130.2
Januar	1993	69.4	73.3	76.8	21.2	110.1	85.6
Februar	1993	93.6	90.5	99.7	25.1	148.7	105.7
März	1993	125.7	117.3	142.3	39.4	199.2	136.8
April	1993	108.9	96.0	138.6	28.1	171.9	112.1
Mai	1993	95.9	97.4	100.5	8.2	152.4	114.6
Juni	1993	102.8	102.0	139.0	31.1	162.1	119.1

**Veränderung gegenüber Vorjahresmonat in %**

Jul1	1992	-9.2	19.0	49.4	690.9	-9.6	18.5
August	1992	-10.1	5.9	111.9	-35.3	-11.1	6.0
September	1992	4.9	23.3	237.3	60.0	3.3	23.3
Oktober	1992	3.6	14.3	356.1	487.5	1.4	14.3
November	1992	-16.3	-5.2	209.2	2655.6	-17.9	-5.9
Dezember	1992	29.7	1.1	199.2	2413.3	28.2	-0.1
Januar	1993	-35.8	-28.5	5.5	1225.0	-36.5	-29.2
Februar	1993	-23.9	-21.2	185.7	1692.9	-25.5	-21.9
März	1993	-15.1	-6.0	118.3	35.9	-16.7	-6.3
April	1993	-19.6	-20.7	271.6	1907.1	-21.8	-21.4
Mai	1993	-25.3	-14.6	37.3	-65.0	-26.2	-14.2
Juni	1993	-24.6	-12.6	95.8	35.8	-26.3	-12.9

**Beschäftigte in Betrieben mit mehr als 20 Beschäftigten**

Monat		Deutschland		Neue Länder und Berlin-Ost		Früheres Bundesgebiet	
		Betriebe	Betriebs- teile	Betriebe	Betriebs- teile	Betriebe	Betriebs- teile
		1 000					
Jul1	1992	925	891	40	37	885	854
August	1992	920	887	39	35	881	852
September	1992	917	885	39	35	878	849
Oktober	1992	907	874	39	36	868	838
November	1992	902	869	39	36	862	833
Dezember	1992	882	849	39	35	843	814
Januar	1993	872	841	39	36	834	805
Februar	1993	868	837	39	36	829	801
März	1993	861	829	38	36	822	793
April	1993	852	822	39	36	813	786
Mai	1993	846	816	39	36	807	779
Juni	1993	841	810	38	36	802	774

**darunter Arbeiter**

Jul1	1992	693	673	27	26	666	647
August	1992	688	668	26	24	662	643
September	1992	685	664	27	25	658	639
Oktober	1992	676	656	27	25	649	631
November	1992	670	651	27	25	644	626
Dezember	1992	654	635	26	25	628	610
Januar	1993	647	629	27	26	621	603
Februar	1993	643	625	27	26	616	599
März	1993	637	618	27	26	610	592
April	1993	629	611	27	26	603	585
Mai	1993	624	606	27	26	598	580
Juni	1993	619	601	26	25	593	576