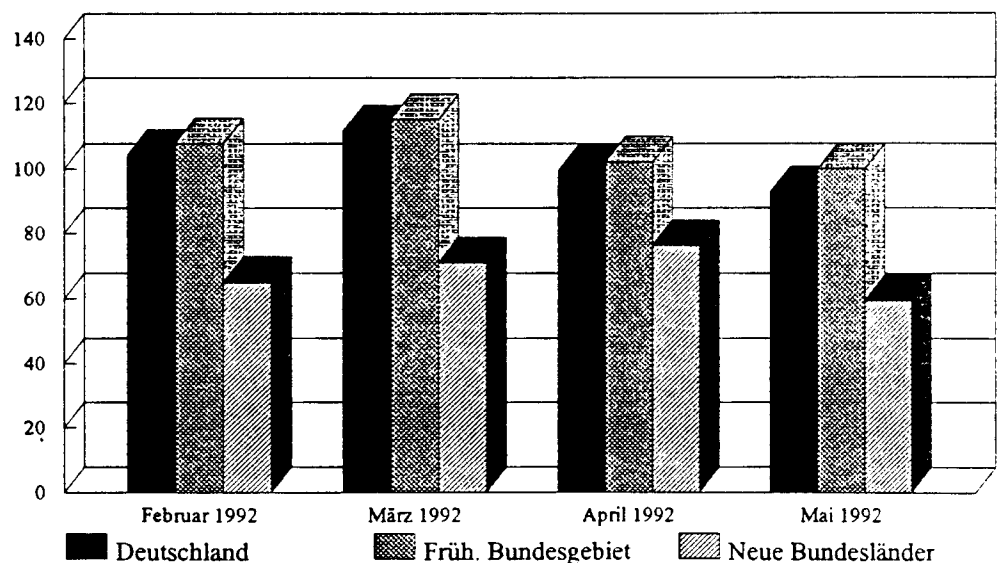


Branchendienst
des Statistischen Informationssystems des Bundes

Stahlbau, Schienenfahrzeugbau

● Juli 1992

Index des Auftragseingangs im Verarbeitenden Gewerbe
Wertindex 1990=100



Erläuterungen

Verarbeitendes Gewerbe:

Das Verarbeitende Gewerbe ist ein Teilbereich des Produzierenden Gewerbes. Es umfaßt die Hauptgruppen:

- Grundstoff- und Produktionsgütergewerbe
- Investitionsgüter produzierendes Gewerbe
- Verbrauchsgüter produzierendes Gewerbe
- Nahrungs- und Genußmittelgewerbe.

Bergbau, Baugewerbe, Elektrizitäts-, Gas-, Fernwärme- und Wasserversorgung sind im Verarbeitenden Gewerbe nicht enthalten.

Investitionsgüter produzierendes Gewerbe:

Das Investitionsgüter produzierende Gewerbe ist eine Hauptgruppe des Verarbeitenden Gewerbes. Dazu gehören u. a. Branchen wie Elektrotechnik, Maschinenbau, Straßenfahrzeugbau, Schiffbau, Herstellung von Büromaschinen, ADV-Geräten und -Einrichtungen.

Systematiken:

SYPRO = Systematik der Wirtschaftszweige, Ausgabe 1979, Fassung für die Statistik im Produzierenden Gewerbe (SYPRO)

GP = Systematisches Güterverzeichnis für Produktionsstatistiken (GP), Ausgabe 1982

Beschäftigte/Arbeiter:

Begriffsinhalt: Alle am Monatsende im Unternehmen bzw. Betrieb tätigen Personen einschl. tätiger Inhaber und mithelfender Familienangehöriger/Lohnempfänger einschl. der gewerblich Auszubildenden.

Statistik: Monatsbericht für Unternehmen und Betriebe im Bergbau und im Verarbeitenden Gewerbe (ab 1977).

Erfassungsbereich: Betriebe von Unternehmen mit i. a. 20 Beschäftigten und mehr einschl. Handwerk. Kombinierte Betriebe werden schwerpunktmäßig den Wirtschaftszweigen zugerechnet.

Wirtschaftsgruppe: Stahl- u. Leichtmetallbau, Schienenfahrzeugbau = SYPRO 31 Stahl- u. Leichtmetallbau, Schienenfahrzeugbau

Geleistete Arbeiterstunden:

Begriffsinhalt: Alle von den Arbeitern (einschl. der gewerbl. Auszubildenden) im jeweiligen Berichtsmonat tatsächlich geleisteten Stunden, einschl. Über-, Nacht-, Sonntags- und Feiertagsstunden.

Statistik: s. Beschäftigte

Erfassungsbereich: s. Beschäftigte

Wirtschaftsgruppe: s. Beschäftigte

Lohn- u. Gehaltssumme:

Begriffsinhalt: Bruttosumme ohne Pflichtanteile des Arbeitgebers zur Sozialversicherung einschl. Lohn- und Gehaltszuschläge.

Statistik: s. Beschäftigte

Erfassungsbereich: s. Beschäftigte

Wirtschaftsgruppe: s. Beschäftigte

Umsatz:

Begriffsinhalt: Summe der Rechnungsendbeträge (ohne Umsatzsteuer) der im jeweiligen Berichtsmonat abgerechneten Lieferungen und Leistungen an Dritte. Auslandsumsatz: Umsatz mit Abnehmern im Ausland und – soweit einwandfrei erkennbar – Umsatz mit deutschen Exporteuren.

Statistik: s. Beschäftigte

Erfassungsbereich: s. Beschäftigte

Wirtschaftsgruppe: s. Beschäftigte

Nettoproduktion (Index):

Begriffsinhalt: Index der aus Meßzahlen der Produktion auf repräsentativer Grundlage unter Ausschaltung der Preisveränderungen berechnet wird; arbeitstäglich bereinigter Wert für fachliche Unternehmensteile.

Statistik: Index der Nettoproduktion für das Produzierende Gewerbe (ab 1977)

Erfassungsbereich: s. Beschäftigte

Wirtschaftsgruppe: s. Beschäftigte

Auftragseingang (Volumenindex):

Begriffsinhalt: Index der aus den Werten (ohne Umsatzsteuer) aller im jeweiligen Berichtsmonat vom Betrieb fest akzeptierten Aufträge auf Lieferung selbst hergestellter (oder in Lohnarbeit gefertigter) Erzeugnisse unter Ausschaltung der Preisveränderungen auf repräsentativer Grundlage für ausgewählte Wirtschaftszweige des Verarbeitenden Gewerbes berechnet wird.

Statistik: Index des Auftragseingangs und des Umsatzes für das Verarbeitende Gewerbe (ab 1977)

Erfassungsbereich: s. Beschäftigte, aber nur ausgewählte Wirtschaftszweige des Verarbeitenden Gewerbes (ohne Nahrungs- und Genußmittelgewerbe)

Wirtschaftsgruppe: s. Beschäftigte

Umsatz (Volumenindex):

Begriffsinhalt: Index der aus der Summe der Rechnungsendbeträge (ohne Umsatzsteuer) der im jeweiligen Berichtsmonat abgerechneten Lieferungen und Leistungen an Dritte unter Ausschaltung der Preisveränderungen auf repräsentativer Grundlage für ausgewählte Wirtschaftszweige des Verarbeitenden Gewerbes berechnet wird.

Statistik: s. Auftragseingang

Erfassungsbereich: s. Auftragseingang

Wirtschaftsgruppe: s. Beschäftigte

Einfuhr/Ausfuhr (Spezialhandel):

Begriffsinhalt: Einfuhrseitig die unmittelbare Einfuhr von Waren in den freien Verkehr, zur zollamtlich bewilligten aktiven Veredelung (Eigen- und Lohnveredelung), nach zollamtlich bewilligter passiver Veredelung, sowie die Einfuhr von ausländischen Waren aus Lager in die vorstehend genannten Einfuhrarten. Ausfuhrseitig die Ausfuhr von Waren aus dem freien Verkehr, nach zollamtlich bewilligter aktiver Veredelung (Eigen- und Lohnveredelung) und zur zollamtlich bewilligten passiven Veredelung.

Statistik: Außenhandelsstatistik (ab 1950)

Erfassungsbereich: Ein- und Ausfuhr der in der Branche üblicherweise erzeugten Waren (nicht Ein- und Ausfuhr der Branche). Erfast werden Einfuhr- und Ausfuhrsendungen, soweit sie nicht von der Anmeldung befreit sind.

Gütergruppe: Stahlbauerzeugnisse und Schienenfahrzeuge = GP 31 Stahlbauerzeugnisse und Schienenfahrzeuge

Einfuhr-/Ausfuhrpreise (Indizes):

Begriffsinhalt: Indizes die aus den Effektivpreisen (keine Listenpreise) „frei deutsche Grenze“ bzw. cif bei den Einfuhrpreisen, fob bei den Ausfuhrpreisen (ohne öffentliche Abgaben) berechnet werden. Es handelt sich um Durchschnittspreise aller gleichartigen Vertragsabschlüsse im Berichtsmonat.

Statistik: Index der Einfuhrpreise (ab 1950), Index der Ausfuhrpreise (ab 1954)

Erfassungsbereich: Repräsentative Auswahl von 1 700 Im- und 2 700 Exportfirmen und 5 800 gewerblichen Güterarten

Gütergruppe: Stahlbauerzeugnisse = GP Stahlbauerzeugnisse

Erzeugerpreise (Index):

Begriffsinhalt: Index der aus den Effektivpreisen (keine Listenpreise) ohne Mehrwertsteuer, aber ggf. einschließlich Verbrauchssteuern und anderer gesetzlicher Abgaben, berechnet wird (Stichtag im allgemeinen 21. des Monats).

Statistik: Index der Erzeugerpreise gewerblicher Produkte (ab 1950)

Erfassungsbereich: Repräsentative Auswahl von rd. 5 000 gewerblichen Unternehmen und rd. 2 400 gewerblichen Güterarten.

Gütergruppe: Stahlbauerzeugnisse und Schienenfahrzeuge = GP 31 Stahlbauerzeugnisse und Schienenfahrzeuge

Statistisches Informationssystem des Bundes

Branchendienst:
Stahl- und Leichtmetallbau, Schienenfahrzeugbau (SYPRO 31)

Juli 1992

Konjunkturindikator	Einheit	1991	1992		Veränderungen in %	
		Ma1	Apr	Ma1	Ma1 1992 gegenüber	
					Ma1 1991	Apr 1992

Beschäftigte

- Verarbeitendes Gewerbe	1000	7334	7226	7199	-1.8	-0.4
- Investitionsg.prod.Gew.	1000	4044	3979	3963	-2.0	-0.4
- Stahl-, Schienenfzg.bau	1000	195	197	197	0.8	-0.4

Arbeiter

- Verarbeitendes Gewerbe	1000	4939	4809	4785	-3.1	-0.5
- Investitionsg.prod.Gew.	1000	2673	2596	2584	-3.3	-0.5
- Stahl-, Schienenfzg.bau	1000	140	142	141	0.3	-0.6

Geleistete Arbeiterstunden

- Verarbeitendes Gewerbe	1000	633506	646775	613935	-3.1	-5.1
- Investitionsg.prod.Gew.	1000	336585	345440	326198	-3.1	-5.6
- Stahl-, Schienenfzg.bau	1000	19462	19919	19227	-1.2	-3.5

Lohnsumme

- Verarbeitendes Gewerbe	Mill.DM	18794	17477	17993	-4.3	2.9
- Investitionsg.prod.Gew.	Mill.DM	10684	9621	10012	-6.3	4.1
- Stahl-, Schienenfzg.bau	Mill.DM	573	540	557	-2.8	3.1

Gehaltsumme

- Verarbeitendes Gewerbe	Mill.DM	14507	14320	15204	4.8	6.2
- Investitionsg.prod.Gew.	Mill.DM	8696	8362	8924	2.6	6.7
- Stahl-, Schienenfzg.bau	Mill.DM	303	317	320	5.9	1.1

Inlandsumsatz

- Verarbeitendes Gewerbe	Mill.DM	111985	118843	113247	1.1	-4.7
- Investitionsg.prod.Gew.	Mill.DM	47386	50791	48207	1.7	-5.1
- Stahl-, Schienenfzg.bau	Mill.DM	2428	2458	2365	-2.6	-3.8

Auslandsumsatz

- Verarbeitendes Gewerbe	Mill.DM	40898	44746	42128	3.0	-5.9
- Investitionsg.prod.Gew.	Mill.DM	24727	27972	26092	5.5	-6.7
- Stahl-, Schienenfzg.bau	Mill.DM	268	401	349	30.3	-13.0

Nettoproduktion (Index)

- Verarbeitendes Gewerbe	1985=100	118.9	122.4	119.3	0.3	-2.5
- Investitionsg.prod.Gew.	1985=100	121.6	126.2	122.1	0.4	-3.2
- Stahl-, Schienenfzg.bau	1985=100	124.3	120.4	121.3	-2.4	0.7

Auftragseingang Insg.(Volumenindex)

- Verarbeitendes Gewerbe	1985=100	115.5	120.2	113.0	-2.2	-6.0
- Investitionsg.prod.Gew.	1985=100	117.7	120.3	113.1	-3.9	-6.0
- Stahl-, Schienenfzg.bau	1985=100	141.1	144.9	143.5	1.7	-1.0

Konjunkturindikator	Einheit	1991	1992		Veränderungen in %	
		Ma1	Apr	Ma1	Ma1 1992 gegenüber	
					Ma1 1991	Apr 1992

Auftragseingang Inl. (Volumenindex)

- Verarbeitendes Gewerbe	1985=100	123.0	128.4	120.8	-1.8	-5.9
- Investitionsg.prod.Gew.	1985=100	129.9	132.9	125.5	-3.4	-5.6
- Stahl-, Schienenfzg.bau	1985=100	150.2	157.7	163.0	8.5	3.4

Auftragseingang Ausl. (Volumenindex)

- Verarbeitendes Gewerbe	1985=100	103.2	107.0	100.2	-2.9	-6.4
- Investitionsg.prod.Gew.	1985=100	101.5	103.5	96.5	-4.9	-6.8
- Stahl-, Schienenfzg.bau	1985=100	102.5	90.0	60.1	-41.4	-33.2

Umsatz insgesamt (Volumenindex)

- Verarbeitendes Gewerbe	1985=100	117.4	124.7	117.9	0.4	-5.5
- Investitionsg.prod.Gew.	1985=100	120.2	128.5	121.6	1.2	-5.4
- Stahl-, Schienenfzg.bau	1985=100	119.7	123.7	115.4	-3.6	-6.7

Inlandsumsatz (Volumenindex)

- Verarbeitendes Gewerbe	1985=100	124.3	130.6	123.8	-0.4	-5.2
- Investitionsg.prod.Gew.	1985=100	131.9	137.1	130.8	-0.8	-4.6
- Stahl-, Schienenfzg.bau	1985=100	135.1	132.5	126.5	-6.4	-4.5

Auslandsumsatz (Volumenindex)

- Verarbeitendes Gewerbe	1985=100	105.6	114.9	108.0	2.3	-6.0
- Investitionsg.prod.Gew.	1985=100	104.0	116.4	108.8	4.6	-6.5
- Stahl-, Schienenfzg.bau	1985=100	59.8	89.2	71.8	20.1	-19.5

Einfuhr (Spezialhandel)

- Verarbeitendes Gewerbe	M111.DM	47337	49783	44028	-7.0	-11.6
- Investitionsg.prod.Gew.	M111.DM	22027	23737	21546	-2.2	-9.2
- Stahlbauerzeugnisse	M111.DM	276	357	329	19.0	-7.8

Ausfuhr (Spezialhandel)

- Verarbeitendes Gewerbe	M111.DM	51499	57259	49482	-3.9	-13.6
- Investitionsg.prod.Gew.	M111.DM	30041	33704	30067	0.1	-10.8
- Stahlbauerzeugnisse	M111.DM	446	602	485	8.8	-19.4

Einfuhrpreise (Index)

- Verarbeitendes Gewerbe	1985=100	90.0	89.0	89.0	-1.1	-
- Investitionsg.prod.Gew.	1985=100	100.6	101.5	101.6	1.0	0.1
- Stahlbauerzeugnisse	1985=100	112.7	112.1	112.6	-0.1	0.4

Ausfuhrpreise (Index)

- Verarbeitendes Gewerbe	1985=100	104.4	105.5	105.6	1.1	0.1
- Investitionsg.prod.Gew.	1985=100	111.4	113.8	114.0	2.3	0.2
- Stahlbauerzeugnisse	1985=100	116.3	118.8	119.4	2.7	0.5

Erzeugerpreise (Index)

- Verarbeitendes Gewerbe	1985=100	105.2	107.5	107.8	2.5	0.3
- Investitionsg.prod.Gew.	1985=100	113.9	117.0	117.2	2.9	0.2
- Stahlbauerzeugnisse	1985=100	119.2	122.9	123.5	3.6	0.5