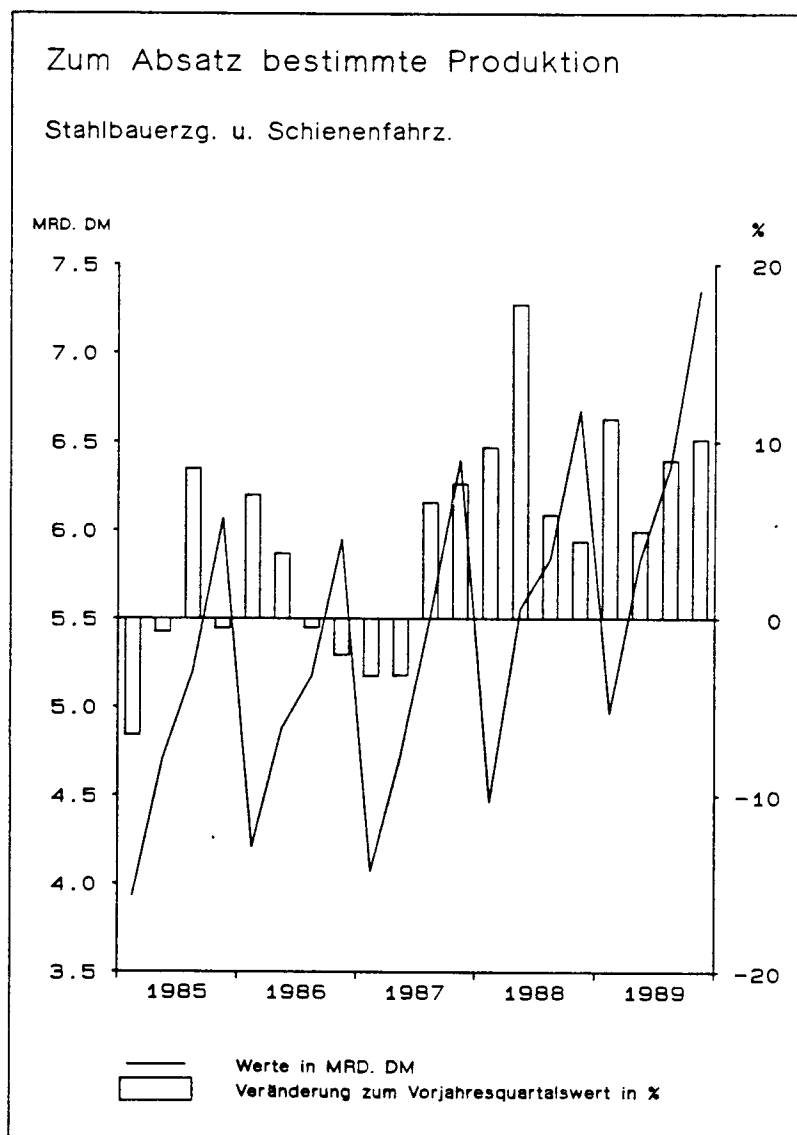




Branchendienst
des Statistischen Informationssystems des Bundes

Stahlbau, Schienenfahrzeugbau

April 1990



Erläuterungen

Verarbeitendes Gewerbe:

Das Verarbeitende Gewerbe ist ein Teilbereich des Produzierenden Gewerbes. Es umfaßt die Hauptgruppen:

- Grundstoff- und Produktionsgütergewerbe
- Investitionsgüter produzierendes Gewerbe
- Verbrauchsgüter produzierendes Gewerbe
- Nahrungs- und Genußmittelgewerbe.

Bergbau, Baugewerbe, Elektrizitäts-, Gas-, Fernwärme- und Wasserversorgung sind im Verarbeitenden Gewerbe nicht enthalten.

Investitionsgüter produzierendes Gewerbe:

Das Investitionsgüter produzierende Gewerbe ist eine Hauptgruppe des Verarbeitenden Gewerbes. Dazu gehören u.a. Branchen wie Elektrotechnik, Maschinenbau, Straßenfahrzeugbau, Schiffbau, Herstellung von Büromaschinen, ADV-Geräten und -Einrichtungen.

Systematiken:

SYPRO = Systematik der Wirtschaftszweige, Ausgabe 1979, Fassung für die Statistik im Produzierenden Gewerbe (SYPRO)

GP = Systematisches Güterverzeichnis für Produktionsstatistiken (GP), Ausgabe 1982

Beschäftigte/Arbeiter:

Begriffsinhalt: Alle am Monatsende im Unternehmen bzw. Betrieb tätigen Personen einschl. tätiger Inhaber und mithelfender Familienangehöriger/Lohnempfänger einschl. der gewerblich Auszubildenden.

Statistik: Monatsbericht für Unternehmen und Betriebe im Bergbau und im Verarbeitenden Gewerbe (ab 1977).

Erfassungsbereich: Betriebe von Unternehmen mit i.a. 20 Beschäftigten und mehr einschl. Handwerk. Kombinierte Betriebe werden schwerpunktmäßig den Wirtschaftsgruppen zugerechnet.

Wirtschaftsgruppe: Stahl- u. Leichtmetallbau, Schienenfahrzeugbau = SYPRO 31 Stahl- u. Leichtmetallbau, Schienenfahrzeugbau

Geleistete Arbeiterstunden:

Begriffsinhalt: Alle von den Arbeitern (einschl. der gewerblich Auszubildenden) im jeweiligen Berichtsmonat tatsächlich geleisteten Stunden, einschl. Über-, Nacht-, Sonntags- und Feiertagsstunden.

Statistik: s. Beschäftigte

Erfassungsbereich: s. Beschäftigte

Wirtschaftsgruppe: s. Beschäftigte

Lohn- u. Gehaltssumme:

Begriffsinhalt: Bruttosumme ohne Pflichtanteile des Arbeitgebers zur Sozialversicherung einschl. Lohn- und Gehaltszuschläge.

Statistik: s. Beschäftigte

Erfassungsbereich: s. Beschäftigte

Wirtschaftsgruppe: s. Beschäftigte

Umsatz:

Begriffsinhalt: Summe der Rechnungsendbeträge (ohne Umsatzsteuer) der im jeweiligen Berichtsmonat abgerechneten Lieferungen und Leistungen an Dritte. Auslandsumsatz: Umsatz mit Abnehmern im Ausland und – soweit einwandfrei erkennbar – Umsatz mit deutschen Exporteuren.

Statistik: s. Beschäftigte

Erfassungsbereich: s. Beschäftigte

Wirtschaftsgruppe: s. Beschäftigte

Nettoproduktion (Index):

Begriffsinhalt: Index der aus Meßzahlen der Produktion auf repräsentativer Grundlage unter Ausschaltung der Preisveränderungen berechnet wird; arbeitstäglich bereinigter Wert für fachliche Unternehmensteile.

Statistik: Index der Nettoproduktion für das Produzierende Gewerbe (ab 1977)

Erfassungsbereich: s. Beschäftigte

Wirtschaftsgruppe: s. Beschäftigte

Auftragseingang (Volumenindex):

Begriffsinhalt: Index der aus den Werten (ohne Umsatzsteuer) aller im jeweiligen Berichtsmonat vom Betrieb fest akzeptierten Aufträge auf Lieferung selbst hergestellter (oder in Lohnarbeit gefertigter) Erzeugnisse unter Ausschaltung der Preisveränderungen auf repräsentativer Grundlage für ausgewählte Wirtschaftszweige des Verarbeitenden Gewerbes berechnet wird.

Statistik: Index des Auftragseingangs und des Umsatzes für das Verarbeitende Gewerbe (ab 1977)

Erfassungsbereich: s. Beschäftigte, aber nur ausgewählte Wirtschaftszweige des Verarbeitenden Gewerbes (ohne Nahrungs- und Genußmittelgewerbe)

Wirtschaftsgruppe: s. Beschäftigte

Umsatz (Volumenindex):

Begriffsinhalt: Index der aus der Summe der Rechnungsendbeträge (ohne Umsatzsteuer) der im jeweiligen Berichtsmonat abgerechneten Lieferungen und Leistungen an Dritte unter Ausschaltung der Preisveränderungen auf repräsentativer Grundlage für ausgewählte Wirtschaftszweige des Verarbeitenden Gewerbes berechnet wird.

Statistik: s. Auftragseingang

Erfassungsbereich: s. Auftragseingang

Wirtschaftsgruppe: s. Beschäftigte

Einfuhr/Ausfuhr (Spezialhandel):

Begriffsinhalt: Einfuhrseitig die unmittelbare Einfuhr von Waren in den freien Verkehr, zur zollamtlich bewilligten aktiven Veredelung (Eigen- und Lohnveredelung), nach zollamtlich bewilligter passiver Veredelung, sowie die Einfuhr von ausländischen Waren aus Lager in die vorstehend genannten Einfuhrarten. Ausfuhrseitig die Ausfuhr von Waren aus dem freien Verkehr, nach zollamtlich bewilligter aktiver Veredelung (Eigen- und Lohnveredelung) und zur zollamtlich bewilligten passiven Veredelung.

Statistik: Außenhandelsstatistik (ab 1950)

Erfassungsbereich: Ein- und Ausfuhr der in der Branche üblicherweise erzeugten Waren (nicht Ein- und Ausfuhr der Branche). Erfasst werden Einfuhr- und Ausfuhrsendungen, soweit sie nicht von der Anmeldung befreit sind.

Gütergruppe: Stahlbauerzeugnisse und Schienenfahrzeuge = GP 31 Stahlbauerzeugnisse und Schienenfahrzeuge

Einfuhr-/Ausfuhrpreise (Indizes):

Begriffsinhalt: Indizes die aus den Effektivpreisen (keine Listenpreise) „frei deutsche Grenze“ bzw. cif bei den Einfuhrpreisen, fob bei den Ausfuhrpreisen (ohne öffentliche Abgaben) berechnet werden. Es handelt sich um Durchschnittspreise aller gleichartigen Vertragsabschlüsse im Berichtsmonat.

Statistik: Index der Einfuhrpreise (ab 1950), Index der Ausfuhrpreise (ab 1954)

Erfassungsbereich: Repräsentative Auswahl von 1 700 Im- und 2 700 Exportfirmen und 5 800 gewerblichen Güterarten

Gütergruppe: Stahlbauerzeugnisse = GP Stahlbauerzeugnisse

Erzeugerpreise (Index):

Begriffsinhalt: Index der aus den Effektivpreisen (keine Listenpreise) ohne Mehrwertsteuer, aber ggf. einschließlich Verbrauchssteuern und anderer gesetzlicher Abgaben, berechnet wird (Stichtag im allgemeinen 21. des Monats).

Statistik: Index der Erzeugerpreise gewerblicher Produkte (ab 1950)

Erfassungsbereich: Repräsentative Auswahl von rd. 5 000 gewerblichen Unternehmen und rd. 2 400 gewerblichen Güterarten.

Gütergruppe: Stahlbauerzeugnisse und Schienenfahrzeuge = GP 31 Stahlbauerzeugnisse und Schienenfahrzeuge

Statistisches Informationssystem des Bundes

Branchendienst:
Stahl- und Leichtmetallbau, Schienenfahrzeugbau (SYPRO 31)

April 1990

Konjunkturindikator	Einheit	1989	1990		Veränderungen in %	
		Feb	Jan	Feb	Feb 1990 gegenüber	
					Feb 1989	Jan 1990
Beschäftigte						
- Verarbeitendes Gewerbe	1000	6933	7110	7141	3.0	0.4
- Investitionsg.prod.Gew.	1000	3824	3935	3958	3.5	0.6
- Stahl-, Schienenfzg.bau	1000	185	188	188	1.5	-0.3
Arbeiter						
- Verarbeitendes Gewerbe	1000	4668	4789	4818	3.2	0.6
- Investitionsg.prod.Gew.	1000	2530	2612	2628	3.9	0.6
- Stahl-, Schienenfzg.bau	1000	133	137	136	2.0	-0.4
Geleistete Arbeiterstunden						
- Verarbeitendes Gewerbe	1000	623164	654706	638671	2.5	-2.4
- Investitionsg.prod.Gew.	1000	334510	350730	346456	3.6	-1.2
- Stahl-, Schienenfzg.bau	1000	18196	18761	18613	2.3	-0.8
Lohnsumme						
- Verarbeitendes Gewerbe	Mill.DM	13671	15530	14714	7.6	-5.3
- Investitionsg.prod.Gew.	Mill.DM	7668	8676	8316	8.5	-4.1
- Stahl-, Schienenfzg.bau	Mill.DM	417	478	450	8.1	-5.9
Gehaltsumme						
- Verarbeitendes Gewerbe	Mill.DM	10991	12151	11747	6.9	-3.3
- Investitionsg.prod.Gew.	Mill.DM	6436	7152	6895	7.1	-3.6
- Stahl-, Schienenfzg.bau	Mill.DM	244	264	256	4.7	-3.3
Inlandsumsatz						
- Verarbeitendes Gewerbe	Mill.DM	86705	95633	93801	8.2	-1.9
- Investitionsg.prod.Gew.	Mill.DM	34174	38762	38298	12.1	-1.2
- Stahl-, Schienenfzg.bau	Mill.DM	1486	2091	1779	19.7	-14.9
Auslandsumsatz						
- Verarbeitendes Gewerbe	Mill.DM	41274	43001	43074	4.4	0.2
- Investitionsg.prod.Gew.	Mill.DM	24354	25340	26046	6.9	2.8
- Stahl-, Schienenfzg.bau	Mill.DM	197	372	212	7.9	-42.9
Nettoproduktion (Index)						
- Verarbeitendes Gewerbe	1985=100	105.7	109.3	111.3	5.3	1.8
- Investitionsg.prod.Gew.	1985=100	108.7	110.9	116.5	7.2	5.0
- Stahl-, Schienenfzg.bau	1985=100	94.6	98.5	90.7	-4.1	-7.9
Auftragseingang insg.(Volumenindex)						
- Verarbeitendes Gewerbe	1985=100	113.9	118.6	118.1	3.7	-0.4
- Investitionsg.prod.Gew.	1985=100	115.2	121.9	120.6	4.7	-1.1
- Stahl-, Schienenfzg.bau	1985=100	106.4	106.3	103.4	-2.8	-2.7

Konjunkturindikator	Einheit	1989	1990		Veränderungen in %	
		Feb	Jan	Feb	Feb 1990 gegenüber	
					Feb 1989	Jan 1990

Auftragseingang Inl. (Volumenindex)

- Verarbeitendes Gewerbe	1985=100	112.6	118.7	117.0	3.9	-1.4
- Investitionsg.prod.Gew.	1985=100	115.3	124.0	119.9	4.0	-3.3
- Stahl-, Schienenfz.bau	1985=100	108.9	108.8	107.9	-0.9	-0.8

Auftragseingang Ausl. (Volumenindex)

- Verarbeitendes Gewerbe	1985=100	116.2	118.5	120.0	3.3	1.3
- Investitionsg.prod.Gew.	1985=100	115.1	119.0	121.6	5.6	2.2
- Stahl-, Schienenfz.bau	1985=100	95.7	96.0	84.3	-11.9	-12.2

Umsatz insgesamt (Volumenindex)

- Verarbeitendes Gewerbe	1985=100	105.3	113.4	111.7	6.1	-1.5
- Investitionsg.prod.Gew.	1985=100	102.8	111.8	112.2	9.1	0.4
- Stahl-, Schienenfz.bau	1985=100	83.5	115.6	91.7	9.8	-20.7

Inlandsumsatz (Volumenindex)

- Verarbeitendes Gewerbe	1985=100	102.9	113.2	110.3	7.2	-2.6
- Investitionsg.prod.Gew.	1985=100	100.0	113.1	111.4	11.4	-1.5
- Stahl-, Schienenfz.bau	1985=100	92.4	121.9	101.4	9.7	-16.8

Auslandsumsatz (Volumenindex)

- Verarbeitendes Gewerbe	1985=100	109.5	113.8	113.9	4.0	0.1
- Investitionsg.prod.Gew.	1985=100	106.5	110.0	113.4	6.5	3.1
- Stahl-, Schienenfz.bau	1985=100	48.5	91.1	53.8	10.9	-40.9

Einfuhr (Spezialhandel)

- Verarbeitendes Gewerbe	Mill.DM	33640	36672	35747	6.3	-2.5
- Investitionsg.prod.Gew.	Mill.DM	13603	15653	15132	11.2	-3.3
- Stahlbauerzeugnisse	Mill.DM	140	127	165	17.6	30.3

Ausfuhr (Spezialhandel)

- Verarbeitendes Gewerbe	Mill.DM	48958	54107	50264	2.7	-7.1
- Investitionsg.prod.Gew.	Mill.DM	27743	31583	29300	5.6	-7.2
- Stahlbauerzeugnisse	Mill.DM	391	483	387	-1.0	-19.8

Einfuhrpreise (Index)

- Verarbeitendes Gewerbe	1985=100	92.3	89.9	89.3	-3.3	-0.7
- Investitionsg.prod.Gew.	1985=100	98.3	97.5	97.5	-0.8	-
- Stahlbauerzeugnisse	1985=100	106.5	105.2	104.0	-2.3	-1.1

Ausfuhrpreise (Index)

- Verarbeitendes Gewerbe	1985=100	102.2	102.3	102.3	0.1	-
- Investitionsg.prod.Gew.	1985=100	105.7	107.1	107.4	1.6	0.3
- Stahlbauerzeugnisse	1985=100	107.8	112.0	112.3	4.2	0.3

Erzeugerpreise (Index)

- Verarbeitendes Gewerbe	1985=100	101.3	102.7	102.7	1.4	-
- Investitionsg.prod.Gew.	1985=100	107.0	109.1	109.5	2.3	0.4
- Stahlbauerzeugnisse	1985=100	108.9	113.1	113.3	4.0	0.2