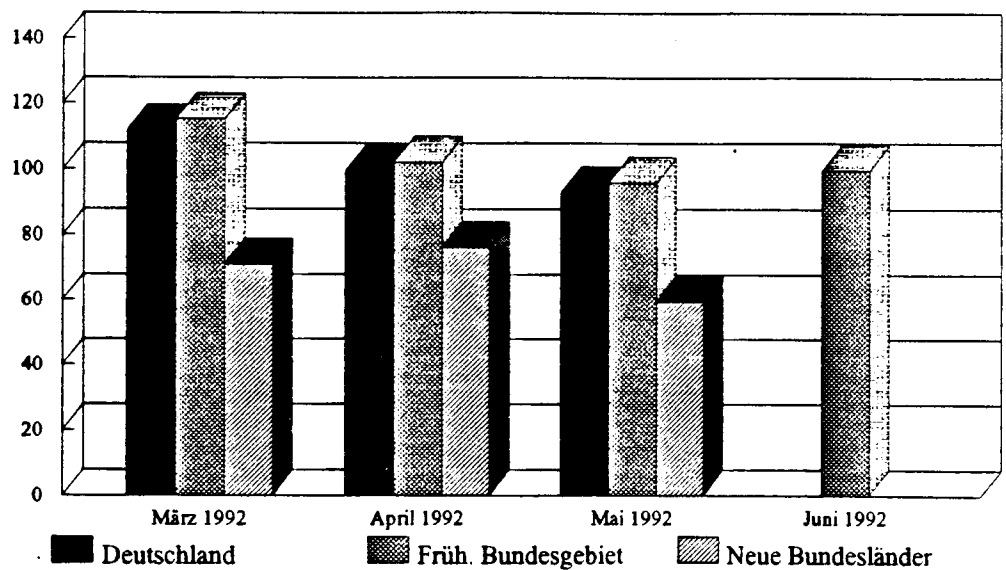


Branchendienst
des Statistischen Informationssystems des Bundes

Musikinstrumente, Spielwaren

August 1992

Index des Auftragseingangs im Verarbeitenden Gewerbe
Wertindex 1990=100



Erläuterungen

Verarbeitendes Gewerbe:

Das Verarbeitende Gewerbe ist ein Teilbereich des Produzierenden Gewerbes. Es umfaßt die Hauptgruppen:

- Grundstoff- und Produktionsgütergewerbe
- Investitionsgüter produzierendes Gewerbe
- Verbrauchsgüter produzierendes Gewerbe
- Nahrungs- und Genußmittelgewerbe.

Bergbau, Baugewerbe, Elektrizitäts-, Gas-, Fernwärme- und Wasserversorgung sind im Verarbeitenden Gewerbe nicht enthalten.

Verbrauchsgüter produzierendes Gewerbe:

Das Verbrauchsgüter produzierende Gewerbe ist eine Hauptgruppe des Verarbeitenden Gewerbes. Dazu gehören u.a. Branchen wie Feinkeramik, Holzverarbeitung, Papier- und Pappeverarbeitung, Druckerei, Vervielfältigung, Herstellung von Kunststoffwaren, Ledererzeugung, Textilgewerbe, Bekleidungsgewerbe.

Systematiken:

- SYPRO = Systematik der Wirtschaftszweige, Ausgabe 1979, Fassung für die Statistik im Produzierenden Gewerbe (SYPRO)
- GP = Systematisches Güterverzeichnis für Produktionsstatistiken (GP), Ausgabe 1982

Beschäftigte/Arbeiter:

Begriffsinhalt: Alle am Monatsende im Unternehmen bzw. Betrieb tätigen Personen einschl. tätiger Inhaber und mithelfender Familienangehöriger/Lohnempfänger einschl. der gewerblich Auszubildenden.

Statistik: Monatsbericht für Unternehmen und Betriebe im Bergbau und im Verarbeitenden Gewerbe (ab 1977).

Erfassungsbereich: Betriebe von Unternehmen mit i.a. 20 Beschäftigten und mehr einschl. Handwerk. Kombinierte Betriebe werden schwerpunktmäßig den Wirtschaftszweigen zugerechnet.

Wirtschaftsgruppe: H.v. Musikinstrumenten, Spielwaren, Füllhaltern usw. = SYPRO 39 Herstellung von Musikinstrumenten, Spielwaren, Schmuck, Füllhaltern; Verarbeitung von natürlichen Schnitz- und Formstoffen; Foto- und Filmlabors

Wirtschaftszweige:

- H.v. Musikinstrumenten = SYPRO 3911 Herstellung von Musikinstrumenten
- H.v. Spielwaren, Christbaumschmuck = SYPRO 3931 Herstellung von Spielwaren, Christbaumschmuck
- H.v. Turn- u. Sportgeräten = SYPRO 3940 Herstellung von Turn- und Sportgeräten
- H.v. Füllhalt., Verarb. v. Schnitz- u. Formstf. usw. = SYPRO 3980 Herstellung von Füllhaltern u.ä., Stempeln; Verarbeitung von natürlichen Schnitz- und Formstoffen
- Foto- u. Filmlabors = SYPRO 3990 Foto- und Filmlabors

Geleistete Arbeiterstunden:

Begriffsinhalt: Alle von den Arbeitern (einschl. der gewerblich Auszubildenden) im jeweiligen Berichtsmonat tatsächlich geleisteten Stunden, einschl. Über-, Nacht-, Sonntags- und Feiertagsstunden.

Statistik: s. Beschäftigte

Erfassungsbereich: s. Beschäftigte

Wirtschaftsgruppe: s. Beschäftigte

Wirtschaftszweige: s. Beschäftigte

Lohn- u. Gehaltssumme:

Begriffsinhalt: Bruttosumme ohne Pflichtanteile des Arbeitgebers zur Sozialversicherung einschl. Lohn- und Gehaltszuschläge.

Statistik: s. Beschäftigte

Erfassungsbereich: s. Beschäftigte

Wirtschaftsgruppe: s. Beschäftigte

Wirtschaftszweige: s. Beschäftigte

Zeichenerklärung: . = Zahlenwert geheimzuhalten.

Umsatz:

Begriffsinhalt: Summe der Rechnungsendbeträge (ohne Umsatzsteuer) der im jeweiligen Berichtsmonat abgerechneten Lieferungen und Leistungen an Dritte. Auslandsumsatz: Umsatz mit Abnehmern im Ausland und – soweit einwandfrei erkennbar – Umsatz mit deutschen Exporteuren.

Statistik: s. Beschäftigte

Erfassungsbereich: s. Beschäftigte

Wirtschaftsgruppe: s. Beschäftigte

Wirtschaftszweige: s. Beschäftigte

Nettoproduktion (Index):

Begriffsinhalt: Index der aus Maßzahlen der Produktion auf repräsentativer Grundlage unter Ausschaltung der Preisveränderungen berechnet wird; arbeitstäglich bereinigter Wert für fachliche Unternehmensteile.

Statistik: Index der Nettoproduktion für das Produzierende Gewerbe (ab 1977)

Erfassungsbereich: s. Beschäftigte

Wirtschaftsgruppe: s. Beschäftigte

Wirtschaftszweige: s. Beschäftigte

Einfuhr/Ausfuhr (Spezialhandel):

Begriffsinhalt: Einfuhrseitig die unmittelbare Einfuhr von Waren in den freien Verkehr, zur zollamtlich bewilligten aktiven Veredelung (Eigen- und Lohnveredelung), nach zollamtlich bewilligter passiver Veredelung, sowie die Einfuhr von ausländischen Waren aus Lager in die vorstehend genannten Einfuhrarten. Ausfuhrseitig die Ausfuhr von Waren aus dem freien Verkehr, nach zollamtlich bewilligter aktiver Veredelung (Eigen- und Lohnveredelung) und zur zollamtlich bewilligten passiven Veredelung.

Statistik: Außenhandelsstatistik (ab 1950)

Erfassungsbereich: Ein- und Ausfuhr der in der Branche üblicherweise erzeugten Waren (nicht Ein- und Ausfuhr der Branche). Erfasst werden Einfuhr- und Ausfuhrsendungen, soweit sie nicht von der Anmeldung befreit sind.

Gütergruppe: Musikinstrumente, Spielwaren, Füllhalter usw. = GP 39 Musikinstrumente, Spielwaren, Sportgeräte, Schmuck, belichtete Filme, Füllhalter u.ä.

Einfuhr-/Ausfuhrpreise (Indizes):

Begriffsinhalt: Indizes die aus den Effektivpreisen (keine Listenpreise) „frei deutsche Grenze“ bzw. cif bei den Einfuhrpreisen, fob bei den Ausfuhrpreisen (ohne öffentliche Abgaben) berechnet werden. Es handelt sich um Durchschnittspreise aller gleichartigen Vertragsabschlüsse im Berichtsmonat.

Statistik: Index der Einfuhrpreise (ab 1950), Index der Ausfuhrpreise (ab 1954)

Erfassungsbereich: Repräsentative Auswahl von 1 700 Im- und 2 700 Exportfirmen und 5 800 gewerblichen Güterarten

Güterzweige: Musikinstrumente = GP Musikinstrumente, Spielwaren = GP Spielwaren

Erzeugerpreise (Index):

Begriffsinhalt: Index der aus den Effektivpreisen (keine Listenpreise) ohne Mehrwertsteuer, aber ggf. einschließlich Verbrauchssteuern und anderer gesetzlicher Abgaben, berechnet wird (Stichtag im allgemeinen 21. des Monats).

Statistik: Index der Erzeugerpreise gewerblicher Produkte (ab 1950)

Erfassungsbereich: Repräsentative Auswahl von rd. 5 000 gewerblichen Unternehmen und rd. 2 400 gewerblichen Güterarten.

Güterzweige: Musikinstrumente = GP 391/2 Musikinstrumente; Spielwaren = GP 393 Spielwaren

Statistisches Informationssystem des Bundes

Branchendienst:

August 1992

H. v. Musikinstrumenten, Spielwaren, Füllhaltern usw. (Teil aus SYPRO 39)

Konjunkturindikator	Einheit	1991	1992		Veränderungen in %	
		Jun	Mai	Jun	Jun 1992 gegenüber	
					Jun 1991	Mai 1992

Beschäftigte

- Verarbeitendes Gewerbe	1000	7340	7199	7201	-1.9	0.0
- Verbrauchsg.prod.Gewerbe	1000	1419	1388	1387	-2.3	-0.1
- H.v.Musikinstrumenten	1000	7	6	6	-6.9	-0.8
- H.v.Spielwaren, Christ- baumschmuck	1000	16	16	16	-2.4	-0.4
- H.v.Turn- und Sport- geräten	1000	4	4	4	-5.6	-0.4
- H.v.Füllhaltern, Verarb. v.Schnitz- u.Formstoffen	1000	8	7	7	-5.1	0.5
- Foto- und Filmlabors	1000	13	12	12	-1.4	1.8

Arbeiter

- Verarbeitendes Gewerbe	1000	4943	4785	4785	-3.2	-0.0
- Verbrauchsg.prod.Gewerbe	1000	1064	1027	1026	-3.6	-0.2
- H.v.Musikinstrumenten	1000	5	5	5	-8.3	-1.3
- H.v.Spielwaren, Christ- baumschmuck	1000	13	12	12	-4.0	-0.4
- H.v.Turn- und Sport- geräten	1000	3	3	3	-7.4	-0.5
- H.v.Füllhaltern, Verarb. v.Schnitz- u.Formstoffen	1000	6	5	5	-6.8	0.6
- Foto- und Filmlabors	1000	8	8	8	-3.4	2.6

Geleistete Arbeiterstunden

- Verarbeitendes Gewerbe	1000	652146	613935	622048	-4.6	1.3
- Verbrauchsg.prod.Gewerbe	1000	138813	128734	129781	-6.5	0.8
- H.v.Musikinstrumenten	1000	652	579	596	-8.6	2.9
- H.v.Spielwaren, Christ- baumschmuck	1000	1568	1430	1413	-9.9	-1.2
- H.v.Turn- und Sport- geräten	1000	425	379	398	-6.4	5.0
- H.v.Füllhaltern, Verarb. v.Schnitz- u.Formstoffen	1000	655	633	662	1.1	4.6
- Foto- und Filmlabors	1000	1071	963	999	-6.7	3.7

Lohnsumme

- Verarbeitendes Gewerbe	Mill.DM	19036	17993	19545	2.7	8.6
- Verbrauchsg.prod.Gewerbe	Mill.DM	3508	3275	3653	4.1	11.5
- H.v.Musikinstrumenten	Mill.DM	18	16	17	-2.0	7.5
- H.v.Spielwaren, Christ- baumschmuck	Mill.DM	35	30	34	-2.0	12.9
- H.v.Turn- und Sport- geräten	Mill.DM	9	8	9	0.4	10.9
- H.v.Füllhaltern, Verarb. v.Schnitz- u.Formstoffen	Mill.DM	20	17	19	-4.3	16.3
- Foto- und Filmlabors	Mill.DM	22	19	21	-4.5	10.8

Gehaltsumme

- Verarbeitendes Gewerbe	Mill.DM	15934	15204	16316	2.4	7.3
- Verbrauchsg.prod.Gewerbe	Mill.DM	2043	1860	2082	1.9	11.9
- H.v.Musikinstrumenten	Mill.DM	10	7	9	-5.1	24.7
- H.v.Spielwaren, Christ- baumschmuck	Mill.DM	19	16	19	-2.4	19.9
- H.v.Turn- und Sport- geräten	Mill.DM	5	5	5	5.6	4.3
- H.v.Füllhaltern, Verarb. v.Schnitz- u.Formstoffen	Mill.DM	14	13	15	5.1	18.2
- Foto- und Filmlabors	Mill.DM	22	20	21	-1.7	5.6

Branchendienst:

H. v. Musikinstrumenten, Spielwaren, Füllhaltern usw. (Teil aus SYPRO 39)

August 1992

Konjunkturindikator	Einheit	1991	1992		Veränderungen in %	
					Jun 1992 gegenüber	
		Jun	Ma1	Jun	Jun 1991	Ma1 1992
Inlandsumsatz						
- Verarbeitendes Gewerbe	M111.DM	121688	113247	120333	-1.1	6.3
- Verbrauchsg.prod.Gewerbe	M111.DM	18682	17179	18145	-2.9	5.6
- H.v.Musikinstrumenten	M111.DM	35	30	30	-13.7	-0.6
- H.v.Spielwaren, Christ- baumschmuck	M111.DM	135	110	115	-14.8	4.8
- H.v.Turn- und Sport- geräten	M111.DM	36	32	39	7.8	20.6
- H.v.Füllhaltern,Verarb. v.Schnitz- u.Formstoffen	M111.DM	59	47	51	-13.3	9.6
- Foto- und Filmlabors	M111.DM	153	135	165	7.7	21.8
Auslandsumsatz						
- Verarbeitendes Gewerbe	M111.DM	44726	42128	45195	1.0	7.3
- Verbrauchsg.prod.Gewerbe	M111.DM	4414	3889	4238	-4.0	9.0
- H.v.Musikinstrumenten	M111.DM	25	24	26	2.4	7.2
- H.v.Spielwaren, Christ- baumschmuck	M111.DM	66	55	58	-13.0	5.4
- H.v.Turn- und Sport- geräten	M111.DM	16	13	29	74.4	127.4
- H.v.Füllhaltern,Verarb. v.Schnitz- u.Formstoffen	M111.DM	58	51	53	-8.9	4.3
- Foto- und Filmlabors	M111.DM	10	8	10	3.0	29.6
Nettoproduktion (Index)						
- Verarbeitendes Gewerbe	1985=100	127.7	119.3	122.4	-4.2	2.6
- Verbrauchsg.prod.Gewerbe	1985=100	125.8	115.9	117.7	-6.4	1.6
- H.v. Musikinstrumenten	1985=100	83.3	68.4	69.6	-16.4	1.8
Einfuhr (Spezialhandel)						
- Verarbeitendes Gewerbe	M111.DM	46008	44028	42413	-7.8	-3.7
- Verbrauchsg.prod.Gewerbe	M111.DM	8243	7677	8062	-2.2	5.0
- Musikinstrumente, Spiel- waren,Füllhalter usw.	M111.DM	518	534	529	2.1	-1.0
Ausfuhr (Spezialhandel)						
- Verarbeitendes Gewerbe	M111.DM	50366	49482	49044	-2.6	-0.9
- Verbrauchsg.prod.Gewerbe	M111.DM	6509	5979	5915	-9.1	-1.1
- Musikinstrumente, Spiel- waren,Füllhalter usw.	M111.DM	412	358	358	-13.0	0.0
Einfuhrpreise (Index)						
- Verarbeitendes Gewerbe	1985=100	90.3	89.0	88.8	-1.7	-0.2
- Verbrauchsg.prod.Gewerbe	1985=100	100.3	100.4	100.1	-0.2	-0.3
- Musikinstrumente	1985=100	103.0	106.4	107.5	4.4	1.0
- Spielwaren	1985=100	100.3	101.4	100.4	0.1	-1.0
Ausfuhrpreise (Index)						
- Verarbeitendes Gewerbe	1985=100	104.5	105.6	105.6	1.1	-
- Verbrauchsg.prod.Gewerbe	1985=100	108.0	109.7	109.6	1.5	-0.1
- Musikinstrumente	1985=100	121.7	130.6	130.6	7.3	-
- Spielwaren	1985=100	121.2	126.0	126.0	4.0	-
Erzeugerpreise (Index)						
- Verarbeitendes Gewerbe	1985=100	105.3	107.8	107.9	2.5	0.1
- Verbrauchsg.prod.Gewerbe	1985=100	112.0	114.0	114.1	1.9	0.1
- Musikinstrumente	1985=100	125.8	132.1	132.7	5.5	0.5
- Spielwaren	1985=100	123.3	128.7	128.7	4.4	-

Nachdruck nur mit Quellenangabe gestattet