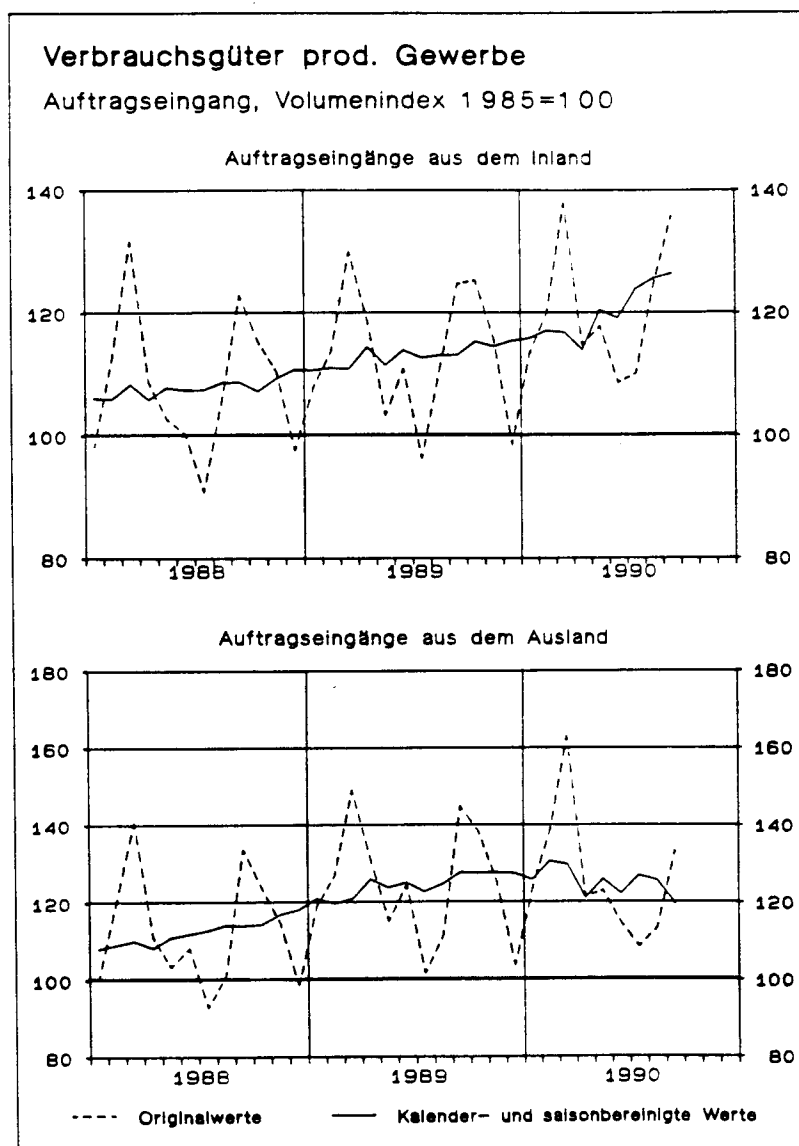




Branchendienst  
des Statistischen Informationssystems des Bundes

# Musikinstrumente, Spielwaren

November 1990



## Erläuterungen

### Verarbeitendes Gewerbe:

Das Verarbeitende Gewerbe ist ein Teilbereich des Produzierenden Gewerbes. Es umfaßt die Hauptgruppen:

- Grundstoff- und Produktionsgütergewerbe
- Investitionsgüter produzierendes Gewerbe
- Verbrauchsgüter produzierendes Gewerbe
- Nahrungs- und Genußmittelgewerbe.

Bergbau, Baugewerbe, Elektrizitäts-, Gas-, Fernwärme- und Wasserversorgung sind im Verarbeitenden Gewerbe nicht enthalten.

### Verbrauchsgüter produzierendes Gewerbe:

Das Verbrauchsgüter produzierende Gewerbe ist eine Hauptgruppe des Verarbeitenden Gewerbes. Dazu gehören u.a. Branchen wie Feinkeramik, Holzverarbeitung, Papier- und Pappeverarbeitung, Druckerei, Vervielfältigung, Herstellung von Kunststoffwaren, Ledererzeugung, Textilgewerbe, Bekleidungsgewerbe.

### Systematiken:

SYPRO = Systematik der Wirtschaftszweige, Ausgabe 1979, Fassung für die Statistik im Produzierenden Gewerbe (SYPRO)

GP = Systematisches Güterverzeichnis für Produktionsstatistiken (GP), Ausgabe 1982

### Beschäftigte/Arbeiter:

**Begriffsinhalt:** Alle am Monatsende im Unternehmen bzw. Betrieb tätigen Personen einschl. tätiger Inhaber und mithelfender Familienangehöriger/Lohnempfänger einschl. der gewerblich Auszubildenden.

**Statistik:** Monatsbericht für Unternehmen und Betriebe im Bergbau und im Verarbeitenden Gewerbe (ab 1977).

**Erfassungsbereich:** Betriebe von Unternehmen mit i.a. 20 Beschäftigten und mehr einschl. Handwerk. Kombinierte Betriebe werden schwerpunktmäßig den Wirtschaftszweigen zugerechnet.

**Wirtschaftsgruppe:** H.v. Musikinstrumenten, Spielwaren, Füllhaltern usw. = SYPRO 39 Herstellung von Musikinstrumenten, Spielwaren, Schmuck, Füllhaltern; Verarbeitung von natürlichen Schnitz- und Formstoffen; Foto- und Filmlabors

#### Wirtschaftszweige:

H.v. Musikinstrumenten = SYPRO 3911 Herstellung von Musikinstrumenten

H.v. Spielwaren, Christbaumschmuck = SYPRO 3931 Herstellung von Spielwaren, Christbaumschmuck

H.v. Turn- u. Sportgeräten = SYPRO 3940 Herstellung von Turn- und Sportgeräten

H.v. Füllhalt., Verarb. v. Schnitz- u. Formstf. usw. = SYPRO 3980 Herstellung von Füllhaltern u.ä., Stempeln; Verarbeitung von natürlichen Schnitz- und Formstoffen

Foto- u. Filmlabors = SYPRO 3990 Foto- und Filmlabors

### Geleistete Arbeiterstunden:

**Begriffsinhalt:** Alle von den Arbeitern (einschl. der gewerblich Auszubildenden) im jeweiligen Berichtsmonat tatsächlich geleisteten Stunden, einschl. Über-, Nacht-, Sonntags- und Feiertagsstunden.

**Statistik:** s. Beschäftigte

**Erfassungsbereich:** s. Beschäftigte

**Wirtschaftsgruppe:** s. Beschäftigte

**Wirtschaftszweige:** s. Beschäftigte

### Lohn- u. Gehaltssumme:

**Begriffsinhalt:** Bruttosumme ohne Pflichtanteile des Arbeitgebers zur Sozialversicherung einschl. Lohn- und Gehaltszuschläge.

**Statistik:** s. Beschäftigte

**Erfassungsbereich:** s. Beschäftigte

**Wirtschaftsgruppe:** s. Beschäftigte

**Wirtschaftszweige:** s. Beschäftigte

### Umsatz:

**Begriffsinhalt:** Summe der Rechnungsendbeträge (ohne Umsatzsteuer) der im jeweiligen Berichtsmonat abgerechneten Lieferungen und Leistungen an Dritte. Auslandsumsatz: Umsatz mit Abnehmern im Ausland und – soweit einwandfrei erkennbar – Umsatz mit deutschen Exporteuren.

**Statistik:** s. Beschäftigte

**Erfassungsbereich:** s. Beschäftigte

**Wirtschaftsgruppe:** s. Beschäftigte

**Wirtschaftszweige:** s. Beschäftigte

### Nettoproduktion (Index):

**Begriffsinhalt:** Index der aus Maßzahlen der Produktion auf repräsentativer Grundlage unter Ausschaltung der Preisveränderungen berechnet wird; arbeitstäglich bereinigter Wert für fachliche Unternehmensteile.

**Statistik:** Index der Nettoproduktion für das Produzierende Gewerbe (ab 1977)

**Erfassungsbereich:** s. Beschäftigte

**Wirtschaftsgruppe:** s. Beschäftigte

**Wirtschaftszweige:** s. Beschäftigte

### Einfuhr/Ausfuhr (Spezialhandel):

**Begriffsinhalt:** Einfuhrseitig die unmittelbare Einfuhr von Waren in den freien Verkehr, zur zollamtlich bewilligten aktiven Veredelung (Eigen- und Lohnveredelung), nach zollamtlich bewilligter passiver Veredelung, sowie die Einfuhr von ausländischen Waren aus Lager in die vorstehend genannten Einfuhrarten. Ausfuhrseitig die Ausfuhr von Waren aus dem freien Verkehr, nach zollamtlich bewilligter aktiver Veredelung (Eigen- und Lohnveredelung) und zur zollamtlich bewilligten passiven Veredelung.

**Statistik:** Außenhandelsstatistik (ab 1950)

**Erfassungsbereich:** Ein- und Ausfuhr der in der Branche üblicherweise erzeugten Waren (nicht Ein- und Ausfuhr der Branche). Erfäßt werden Einfuhr- und Ausfuhrsendungen, soweit sie nicht von der Anmeldung befreit sind.

**Gütergruppe:** Musikinstrumente, Spielwaren, Füllhalter usw. = GP 39 Musikinstrumente, Spielwaren, Sportgeräte, Schmuck, belichtete Filme, Füllhalter u.ä.

### Einfuhr-/Ausfuhrpreise (Indizes):

**Begriffsinhalt:** Indizes die aus den Effektivpreisen (keine Listenpreise) „frei deutsche Grenze“ bzw. cif bei den Einfuhrpreisen, fob bei den Ausfuhrpreisen (ohne öffentliche Abgaben) berechnet werden. Es handelt sich um Durchschnittspreise aller gleichartigen Vertragsabschlüsse im Berichtsmonat.

**Statistik:** Index der Einfuhrpreise (ab 1950), Index der Ausfuhrpreise (ab 1954)

**Erfassungsbereich:** Repräsentative Auswahl von 1 700 Im- und 2 700 Exportfirmen und 5 800 gewerblichen Güterarten

**Gütergruppe:** Musikinstrumente = GP Musikinstrumente, Spielwaren = GP Spielwaren

### Erzeugerpreise (Index):

**Begriffsinhalt:** Index der aus den Effektivpreisen (keine Listenpreise) ohne Mehrwertsteuer, aber ggf. einschließlich Verbrauchssteuern und anderer gesetzlicher Abgaben, berechnet wird (Stichtag im allgemeinen 21. des Monats).

**Statistik:** Index der Erzeugerpreise gewerblicher Produkte (ab 1950)

**Erfassungsbereich:** Repräsentative Auswahl von rd. 5 000 gewerblichen Unternehmen und rd. 2 400 gewerblichen Güterarten.

**Gütergruppe:** Musikinstrumente = GP 391/2 Musikinstrumente; Spielwaren = GP 393 Spielwaren

Angaben für die Bundesrepublik Deutschland nach dem Gebietsstand vor dem 03.10.1990;  
sie schließen Berlin (West) ein

# Statistisches Informationssystem des Bundes

Branchendienst:

H. v. Musikinstrumenten, Spielwaren, Füllhaltern usw. (Teil aus SYPRO 39)

November 1990

Konjunkturindikator	Einheit	1989	1990		Veränderungen in %	
		Sep	Aug	Sep	Sep 1990 gegenüber	
					Sep 1989	Aug 1990

## Beschäftigte

- Verarbeitendes Gewerbe	1000	7117	7318	7331	3.0	0.2
- Verbrauchsg.prod.Gewerbe	1000	1359	1396	1399	2.9	0.2
- H.v.Musikinstrumenten	1000	7	6	7	0.6	3.9
- H.v.Spielwaren, Christ- baumschmuck	1000	15	16	16	4.7	1.0
- H.v.Turn- und Sport- geräten	1000	4	4	4	0.1	-1.1
- H.v.Füllhaltern, Verarb. v.Schnitz- u.Formstoffen	1000	7	8	8	2.7	-1.9
- Foto- und Filmlabors	1000	12	13	13	3.7	0.1

## Arbeiter

- Verarbeitendes Gewerbe	1000	4802	4953	4952	3.1	-0.0
- Verbrauchsg.prod.Gewerbe	1000	1019	1048	1049	2.9	0.1
- H.v.Musikinstrumenten	1000	5	5	5	1.8	3.7
- H.v.Spielwaren, Christ- baumschmuck	1000	12	12	12	5.4	0.8
- H.v.Turn- und Sport- geräten	1000	3	3	3	-1.2	-1.5
- H.v.Füllhaltern, Verarb. v.Schnitz- u.Formstoffen	1000	5	6	6	4.6	-2.7
- Foto- und Filmlabors	1000	8	8	8	1.5	0.0

## Geleistete Arbeiterstunden

- Verarbeitendes Gewerbe	1000	653335	627341	653160	-0.0	4.1
- Verbrauchsg.prod.Gewerbe	1000	139061	129899	137561	-1.1	5.9
- H.v.Musikinstrumenten	1000	683	512	658	-3.7	28.5
- H.v.Spielwaren, Christ- baumschmuck	1000	1540	1390	1544	0.3	11.1
- H.v.Turn- und Sport- geräten	1000	471	360	418	-11.3	16.1
- H.v.Füllhaltern, Verarb. v.Schnitz- u.Formstoffen	1000	638	692	700	9.7	1.2
- Foto- und Filmlabors	1000	1116	1201	1150	3.0	-4.2

## Lohnsumme

- Verarbeitendes Gewerbe	M111.DM	15530	17405	16491	6.2	-5.3
- Verbrauchsg.prod.Gewerbe	M111.DM	2765	3187	2922	5.7	-8.3
- H.v.Musikinstrumenten	M111.DM	14	16	15	6.2	-8.1
- H.v.Spielwaren, Christ- baumschmuck	M111.DM	26	31	30	13.5	-3.4
- H.v.Turn- und Sport- geräten	M111.DM	9	10	8	-8.4	-13.7
- H.v.Füllhaltern, Verarb. v.Schnitz- u.Formstoffen	M111.DM	13	16	15	19.1	-2.9
- Foto- und Filmlabors	M111.DM	17	19	18	4.5	-2.0

## Gehaltsumme

- Verarbeitendes Gewerbe	M111.DM	11666	12554	12533	7.4	-0.2
- Verbrauchsg.prod.Gewerbe	M111.DM	1471	1591	1594	8.4	0.2
- H.v.Musikinstrumenten	M111.DM	7	7	7	1.8	2.3
- H.v.Spielwaren, Christ- baumschmuck	M111.DM	14	15	15	6.3	0.1
- H.v.Turn- und Sport- geräten	M111.DM	4	4	4	2.2	-6.8
- H.v.Füllhaltern, Verarb. v.Schnitz- u.Formstoffen	M111.DM	10	10	11	7.5	6.8
- Foto- und Filmlabors	M111.DM	16	17	17	6.4	-0.6

**Branchendienst:**  
**H. v. Musikinstrumenten, Spielwaren, Füllhaltern usw. (Teil aus SYPRO 39)**

**November 1990**

Konjunkturindikator	Einheit	1989	1990		Veränderungen in %	
		Sep	Aug	Sep	Sep 1990 gegenüber	
					Sep 1989	Aug 1990

**Inlandsumsatz**

- Verarbeitendes Gewerbe	Mill.DM	102032	103155	111433	9.2	8.0
- Verbrauchsg.prod.Gewerbe	Mill.DM	16849	16794	18373	9.0	9.4
- H.v.Musikinstrumenten	Mill.DM	38	25	35	-7.8	40.5
- H.v.Spielwaren, Christbaumschmuck	Mill.DM	127	103	133	5.2	29.6
- H.v.Turn- und Sportgeräten	Mill.DM	35	29	34	-2.4	19.6
- H.v.Füllhaltern, Verarb. v. Schnitz- u. Formstoffen	Mill.DM	58	55	59	1.9	7.6
- Foto- und Filmlabors	Mill.DM	138	174	148	6.6	-14.9

**Auslandsumsatz**

- Verarbeitendes Gewerbe	Mill.DM	45763	39253	44766	-2.2	14.0
- Verbrauchsg.prod.Gewerbe	Mill.DM	4682	4207	4538	-3.1	7.9
- H.v.Musikinstrumenten	Mill.DM	35	21	30	-14.9	39.3
- H.v.Spielwaren, Christbaumschmuck	Mill.DM	75	63	81	8.2	29.0
- H.v.Turn- und Sportgeräten	Mill.DM	16	20	20	24.7	4.7
- H.v.Füllhaltern, Verarb. v. Schnitz- u. Formstoffen	Mill.DM	60	55	53	-11.8	-4.7
- Foto- und Filmlabors	Mill.DM	10	14	11	6.2	-21.8

**Nettoproduktion (Index)**

- Verarbeitendes Gewerbe	1985=100	118.1	109.3	125.2	6.0	14.5
- Verbrauchsg.prod.Gewerbe	1985=100	119.6	109.2	127.9	6.9	17.1
- H.v. Musikinstrumenten	1985=100	103.0	63.6	95.7	-7.1	50.5

**Einfuhr (Spezialhandel)**

- Verarbeitendes Gewerbe	Mill.DM	35294	37819	37526	6.3	-0.8
- Verbrauchsg.prod.Gewerbe	Mill.DM	7167	7886	7559	5.5	-4.1
- Musikinstrumente, Spielwaren, Füllhalter usw.	Mill.DM	549	506	513	-6.5	1.3

**Ausfuhr (Spezialhandel)**

- Verarbeitendes Gewerbe	Mill.DM	51359	47857	46993	-8.5	-1.8
- Verbrauchsg.prod.Gewerbe	Mill.DM	6816	6465	6576	-3.5	1.7
- Musikinstrumente, Spielwaren, Füllhalter usw.	Mill.DM	533	408	484	-9.2	18.6

**Einfuhrpreise (Index)**

- Verarbeitendes Gewerbe	1985=100	92.9	90.1	91.3	-1.7	1.3
- Verbrauchsg.prod.Gewerbe	1985=100	99.2	98.2	98.2	-1.0	-
- Musikinstrumente	1985=100	105.9	96.8	98.5	-7.0	1.8
- Spielwaren	1985=100	96.4	94.7	94.2	-2.3	-0.5

**Ausfuhrpreise (Index)**

- Verarbeitendes Gewerbe	1985=100	103.1	103.0	103.2	0.1	0.2
- Verbrauchsg.prod.Gewerbe	1985=100	104.6	105.4	105.5	0.9	0.1
- Musikinstrumente	1985=100	115.6	121.0	121.7	5.3	0.6
- Spielwaren	1985=100	109.2	113.9	113.9	4.3	-

**Erzeugerpreise (Index)**

- Verarbeitendes Gewerbe	1985=100	102.6	104.0	104.5	1.9	0.5
- Verbrauchsg.prod.Gewerbe	1985=100	107.0	109.4	109.6	2.4	0.2
- Musikinstrumente	1985=100	114.6	121.0	121.0	5.6	-
- Spielwaren	1985=100	110.5	116.6	116.6	5.5	-