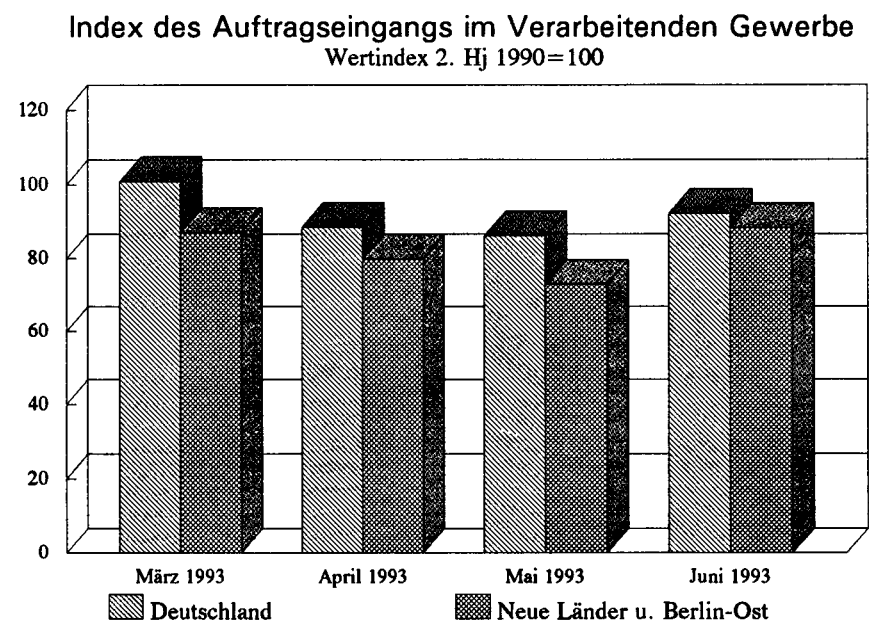


Branchendienst
des Statistischen Informationssystems des Bundes

NE-Metallerzeugung

August 1993



Statistisches Informationssystem des Bundes

Branchendienst
Verarbeitendes Gewerbe insgesamt

Index des Auftragseingangs (Wert)

Monat		Deutschland		Neue Länder und Berlin-Ost		Früheres Bundesgebiet	
		Inland	Ausland	Inland	Ausland	Inland	Ausland
		2. Halbjahr 1990 = 100				1985 = 100	
Jul1	1992	96.8	92.3	70.2	30.3	137.7	110.7
August	1992	88.6	79.5	67.5	35.7	125.7	94.9
September	1992	104.7	96.1	80.5	70.7	148.5	113.4
Oktober	1992	98.4	88.5	82.0	60.3	139.0	104.6
November	1992	91.8	89.6	77.8	46.1	129.5	106.6
Dezember	1992	89.7	86.0	88.5	91.9	125.5	100.1
Januar	1993	88.4	84.9	75.4	49.9	124.7	100.7
Februar	1993	88.1	92.4	77.8	59.3	124.1	109.4
März	1993	100.5	101.7	96.4	60.1	140.9	120.7
April	1993	87.5	90.2	87.2	58.6	122.4	106.8
Mai	1993	85.5	87.1	75.1	66.8	120.5	102.7
Juni	1993	90.7	95.2	95.6	66.8	126.5	112.4

Veränderung gegenüber Vorjahresmonat in %

Jul1	1992	-2.7	-8.5	-1.1	-59.2	-2.7	-7.0
August	1992	-5.9	-12.8	-7.8	-70.5	-5.8	-9.6
September	1992	2.0	-3.0	13.4	-3.3	1.6	-3.0
Oktober	1992	-6.5	-14.6	16.8	-32.9	-7.3	-13.9
November	1992	-8.4	-7.1	1.8	-46.3	-8.9	-5.7
Dezember	1992	-1.5	-13.0	23.6	-40.0	-2.7	-11.3
Januar	1993	-16.2	-16.0	-15.9	-50.4	-16.3	-14.7
Februar	1993	-16.7	-9.3	9.6	18.4	-17.8	-9.8
März	1993	-11.2	-9.0	26.3	-5.8	-12.7	-9.0
April	1993	-13.1	-7.1	6.9	-3.8	-14.0	-7.2
Mai	1993	-9.2	-3.2	15.2	37.4	-10.1	-4.0
Juni	1993	-6.4	-3.1	21.3	5.2	-7.7	-3.3

Index der Nettoproduktion Fachliche Unternehmensteile

Monat		Deutschland		Neue Länder und Berlin-Ost		Früheres Bundesgebiet	
		kalender- monatlich	arbeitstägl. bereinigt	kalender- monatlich	arbeitstägl. bereinigt	kalender- monatlich	arbeitstägl. bereinigt
		2. Halbjahr 1990 = 100				1985 = 100	
Jul1	1992	95.2	93.5	61.2	60.1	118.0	115.9
August	1992	85.6	87.5	58.6	59.9	105.5	107.9
September	1992	103.5	101.9	70.9	69.8	127.8	125.9
Oktober	1992	102.6	103.4	70.4	71.0	127.2	128.2
November	1992	97.5	97.3	71.1	71.0	120.8	120.5
Dezember	1992	89.6	87.2	70.0	68.1	110.3	107.2
Januar	1993	81.1	84.3	55.8	58.0	99.8	103.7
Februar	1993	85.0	85.7	60.6	61.1	104.3	105.1
März	1993	100.6	97.1	71.0	68.5	123.3	119.0
April	1993	90.3	90.1	66.7	66.5	110.6	110.4
Mai	1993	87.1	88.3	62.8	63.7	106.9	108.4
Juni	1993	95.5	92.4	75.4	72.9	116.9	113.0

Veränderung gegenüber Vorjahresmonat in %

Jul1	1992	-3.0	-2.9	-6.6	-6.5	-2.8	-2.8
August	1992	-3.6	-1.8	-7.6	-6.0	-3.8	-2.0
September	1992	1.6	-0.8	4.4	1.9	1.4	-0.9
Oktober	1992	-3.6	-3.6	2.6	0.3	-4.2	-4.3
November	1992	-4.3	-5.9	1.0	-0.6	-4.5	-6.1
Dezember	1992	-1.8	-6.1	5.4	0.7	-2.4	-6.9
Januar	1993	-15.2	-11.2	-9.9	-5.5	-15.5	-11.4
Februar	1993	-13.6	-12.6	-0.5	0.7	-13.9	-13.0
März	1993	-5.3	-8.3	4.7	1.3	-5.7	-8.7
April	1993	-9.2	-9.3	7.1	6.9	-9.9	-9.9
Mai	1993	-8.4	-8.5	6.4	6.5	-9.0	-9.1
Juni	1993	-4.9	-6.9	17.4	14.8	-5.7	-7.8

Statistisches Informationssystem des Bundes

Branchendienst

NE-Metallerzeugung (SYPRO 28), Auftragseingang nur für NE-Metallhalbzeugwerke (SYPRO 2850)

Index des Auftragseingangs (Wert)

Monat		Deutschland		Neue Länder und Berlin-Ost		Früheres Bundesgebiet	
		Inland	Ausland	Inland	Ausland	Inland	Ausland
		2. Halbjahr 1990 = 100				1985 = 100	
Jul	1992	94.8	91.5	67.1	348.8	128.4	102.4
August	1992	84.0	71.1	71.2	352.3	111.7	78.7
September	1992	91.6	79.5	77.2	322.1	121.8	88.8
Oktober	1992	85.6	81.5	45.5	330.3	118.7	91.0
November	1992	82.9	87.1	47.1	318.7	114.3	97.6
Dezember	1992	68.5	70.7	36.4	86.6	94.9	81.1
Januar	1993	83.2	93.5	70.1	204.5	110.6	106.2
Februar	1993	82.3	87.3	74.0	188.1	108.6	99.3
März	1993	85.6	99.1	59.2	305.0	116.2	111.7
April	1993	80.5	95.6	52.5	316.1	109.8	107.5
Mai	1993	78.3	82.6	49.4	289.6	107.1	92.7
Jun	1993	81.7	89.5	50.1	252.7	112.1	101.1

Veränderung gegenüber Vorjahresmonat in %

Jul	1992	4.4	-4.9	22.9	23.0	3.0	-5.7
August	1992	-	-23.1	8.4	21.8	-0.8	-24.5
September	1992	5.5	-17.4	8.0	-2.9	5.2	-17.9
Oktober	1992	-5.9	-13.8	-13.5	58.8	-5.3	-15.4
November	1992	-8.9	-5.3	-17.2	36.8	-8.3	-6.3
Dezember	1992	-9.0	-13.9	-32.1	-51.7	-6.9	-13.1
Januar	1993	-27.5	-9.7	-27.7	-25.3	-27.6	-9.4
Februar	1993	-17.0	-7.8	-23.6	-40.0	-16.2	-6.8
März	1993	-15.4	-12.2	-26.7	-12.7	-14.2	-12.3
April	1993	-13.9	-0.6	-27.1	-10.6	-12.5	-0.3
Mai	1993	-13.8	-8.8	-18.9	-16.9	-13.3	-8.5
Jun	1993	-11.5	-11.8	-14.7	-27.7	-11.1	-11.4

Index der Nettoproduktion Fachliche Unternehmensteile

Monat		Deutschland		Neue Länder und Berlin-Ost		Früheres Bundesgebiet	
		kalender- monatlich	arbeitstägl. bereinigt	kalender- monatlich	arbeitstägl. bereinigt	kalender- monatlich	arbeitstägl. bereinigt
		2. Halbjahr 1990 = 100				1985 = 100	
Jul	1992	104.2	101.9	94.0	91.9	126.0	123.2
August	1992	94.2	96.9	89.5	92.0	110.7	113.9
September	1992	105.8	103.7	86.2	84.5	127.2	124.7
Oktober	1992	106.0	107.0	96.8	97.8	125.9	127.1
November	1992	97.2	96.9	89.1	88.9	114.4	114.1
Dezember	1992	78.1	75.4	77.3	74.6	91.1	87.8
Januar	1993	88.6	93.2	95.7	100.6	101.4	106.6
Februar	1993	92.8	93.7	90.0	90.8	108.5	109.6
März	1993	105.9	101.3	98.7	94.4	125.6	120.1
April	1993	92.1	91.8	90.1	89.8	109.2	108.9
Mai	1993	89.6	91.2	87.3	88.9	104.9	106.7
Jun	1993	95.7	91.7	101.5	97.2	112.5	107.7

Veränderung gegenüber Vorjahresmonat in %

Jul	1992	3.4	3.5	3.3	3.4	5.2	5.2
August	1992	0.5	2.9	0.3	2.7	1.8	4.3
September	1992	8.2	5.1	-3.8	-6.6	8.8	5.6
Oktober	1992	4.2	4.2	10.8	7.6	2.7	2.7
November	1992	-5.8	-7.8	16.5	14.1	-5.2	-7.2
Dezember	1992	2.6	-3.2	16.2	9.7	0.7	-5.2
Januar	1993	-12.6	-7.1	6.7	13.2	-17.0	-11.9
Februar	1993	-8.8	-7.6	3.9	5.1	-11.9	-10.8
März	1993	-3.9	-7.7	0.6	-3.4	-5.6	-9.4
April	1993	-9.1	-9.1	-5.3	-5.3	-10.4	-10.4
Mai	1993	-8.3	-8.2	-2.1	-2.1	-10.7	-10.8
Jun	1993	-4.5	-7.2	10.3	7.2	-6.4	-9.1

**Branchendienst
NE-Metallerzeugung (SYPRO 28)**

Index des Umsatzes (Wert)

Monat	Deutschland		Neue Länder und Berlin-Ost		Früheres Bundesgebiet	
	Inland	Ausland	Inland	Ausland	Inland	Ausland
	2. Halbjahr 1990 = 100				1985 = 100	
Julii 1992	99.0	95.8	69.8	228.7	132.9	109.2
August 1992	91.7	84.3	68.6	281.5	122.4	94.9
September 1992	99.3	98.0	72.2	270.2	132.8	111.1
Oktober 1992	98.8	93.2	68.0	209.1	132.9	106.5
November 1992	90.3	83.0	58.5	191.5	122.1	94.6
Dezember 1992	63.1	65.6	36.5	108.1	86.1	75.5
Januar 1993	82.9	77.6	79.6	141.5	107.4	89.1
Februar 1993	83.1	81.3	83.5	138.6	107.0	93.5
März 1993	93.9	96.1	74.0	201.2	124.6	109.9
April 1993	85.2	86.9	64.8	198.7	113.5	99.1
Mai 1993	78.4	83.6	61.0	158.6	104.2	95.9
Juni 1993	87.7	89.8	62.9	165.6	117.4	103.1

Veränderung gegenüber Vorjahresmonat in %

Julii 1992	-1.1	1.8	-2.9	266.5	-0.9	-0.5
August 1992	-0.9	-2.7	5.9	215.6	-1.4	-5.6
September 1992	4.3	-0.4	11.1	63.3	3.7	-1.9
Oktober 1992	-2.5	-6.1	13.9	75.9	-3.7	-7.4
November 1992	-0.9	-10.1	-8.3	72.8	-0.1	-11.5
Dezember 1992	-2.2	-4.4	-12.9	111.5	-1.1	-5.5
Januar 1993	-16.2	-20.6	24.0	-24.7	-19.7	-20.4
Februar 1993	-12.8	-13.0	23.5	-26.7	-16.3	-12.6
März 1993	-9.3	-4.1	-6.8	-11.1	-9.5	-3.9
April 1993	-13.6	-7.7	-19.1	-17.2	-12.9	-7.4
Mai 1993	-14.8	-9.0	-3.5	-39.8	-15.8	-7.9
Juni 1993	-10.3	-6.1	-14.3	-37.2	-10.0	-4.9

Beschäftigte in Betrieben mit mehr als 20 Beschäftigten

Monat	Deutschland		Neue Länder und Berlin-Ost		Früheres Bundesgebiet	
	Betriebe	Betriebs- teile	Betriebe	Betriebs- teile	Betriebe	Betriebs- teile
	1 000					
Julii 1992	77	76	6	7	71	69
August 1992	77	75	6	6	71	69
September 1992	76	75	6	6	70	69
Oktober 1992	76	74	6	6	70	68
November 1992	75	73	6	6	69	68
Dezember 1992	74	73	6	6	68	67
Januar 1993	73	71	6	6	68	66
Februar 1993	73	71	5	6	67	65
März 1993	72	71	5	5	67	65
April 1993	71	70	5	5	66	65
Mai 1993	71	70	5	5	66	64
Juni 1993	71	69	5	5	66	64

darunter Arbeiter

Julii 1992	55	54	4	5	50	49
August 1992	54	54	4	5	50	49
September 1992	54	53	4	4	49	49
Oktober 1992	53	52	4	4	49	48
November 1992	53	52	4	4	48	48
Dezember 1992	52	51	4	4	48	47
Januar 1993	51	50	4	4	47	46
Februar 1993	51	50	4	4	47	46
März 1993	50	50	4	4	47	46
April 1993	50	49	4	4	46	46
Mai 1993	50	49	3	4	46	45
Juni 1993	50	49	3	4	46	45