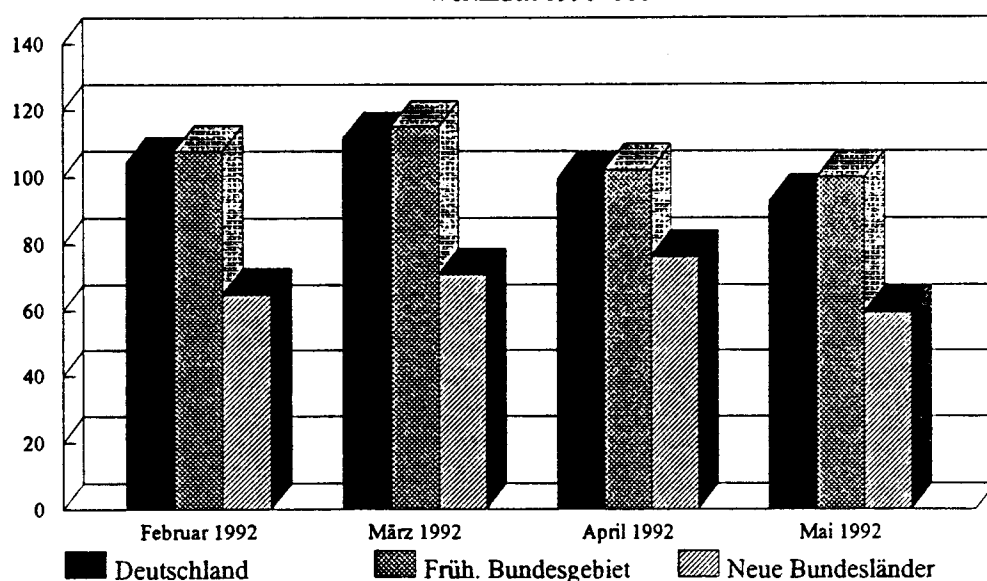


Branchendienst  
des Statistischen Informationssystems des Bundes

# NE-Metallerzeugung

Juli 1992

Index des Auftragseingangs im Verarbeitenden Gewerbe  
Wertindex 1990=100



# Erläuterungen

## Verarbeitendes Gewerbe:

Das Verarbeitende Gewerbe ist ein Teilbereich des Produzierenden Gewerbes. Es umfaßt die Hauptgruppen:

- Grundstoff- und Produktionsgütergewerbe
- Investitionsgüter produzierendes Gewerbe
- Verbrauchsgüter produzierendes Gewerbe
- Nahrungs- und Genußmittelgewerbe.

Bergbau, Baugewerbe, Elektrizitäts-, Gas-, Fernwärme- und Wasserversorgung sind im Verarbeitenden Gewerbe nicht enthalten.

## Grundstoff- und Produktionsgütergewerbe:

Das Grundstoff- und Produktionsgütergewerbe ist eine Hauptgruppe des Verarbeitenden Gewerbes. Dazu gehören u. a. Branchen wie Mineralölverarbeitung, Eisenschaffende Industrie, Gießerei, Chemische Industrie, Holzbearbeitung, Gummiverarbeitung.

## Systematiken:

SYPRO = Systematik der Wirtschaftszweige, Ausgabe 1979, Fassung für die Statistik im Produzierenden Gewerbe (SYPRO)

GP = Systematisches Güterverzeichnis für Produktionsstatistiken (GP), Ausgabe 1982

## Beschäftigte/Arbeiter:

**Begriffsinhalt:** Alle am Monatsende im Unternehmen bzw. Betrieb tätigen Personen einschl. tätiger Inhaber und mithelfender Familienangehöriger/Lohnempfänger einschl. der gewerblich Auszubildenden.

**Statistik:** Monatsbericht für Unternehmen und Betriebe im Bergbau und im Verarbeitenden Gewerbe (ab 1977).

**Erfassungsbereich:** Betriebe von Unternehmen mit i. a. 20 Beschäftigten und mehr einschl. Handwerk. Kombinierte Betriebe werden schwerpunktmäßig den Wirtschaftsgruppen zugerechnet.

**Wirtschaftsgruppe:** NE-Metallerzeugung, NE-Metallhalzeugwerke = SYPRO 28 NE-Metallerzeugung, NE-Metallhalzeugwerke

## Geleistete Arbeiterstunden:

**Begriffsinhalt:** Alle von den Arbeitern (einschl. der gewerblich Auszubildenden) im jeweiligen Berichtsmonat tatsächlich geleisteten Stunden, einschl. Über-, Nacht-, Sonntags- und Feiertagsstunden.

**Statistik:** s. Beschäftigte

**Erfassungsbereich:** s. Beschäftigte

**Wirtschaftsgruppe:** s. Beschäftigte

## Lohn- u. Gehaltssumme:

**Begriffsinhalt:** Bruttosumme ohne Pflichtanteile des Arbeitgebers zur Sozialversicherung einschl. Lohn- und Gehaltszuschläge.

**Statistik:** s. Beschäftigte

**Erfassungsbereich:** s. Beschäftigte

**Wirtschaftsgruppe:** s. Beschäftigte

## Umsatz:

**Begriffsinhalt:** Summe der Rechnungsendbeträge (ohne Umsatzsteuer) der im jeweiligen Berichtsmonat abgerechneten Lieferungen und Leistungen an Dritte. Auslandsumsatz: Umsatz mit Abnehmern im Ausland und – soweit einwandfrei erkennbar – Umsatz mit deutschen Exporteuren.

**Statistik:** s. Beschäftigte

**Erfassungsbereich:** s. Beschäftigte

**Wirtschaftsgruppe:** s. Beschäftigte

Zeichenerklärung: . = Zahlenwert geheimzuhalten.

## Nettoproduktion (Index):

**Begriffsinhalt:** Index der aus Meßzahlen der Produktion auf repräsentativer Grundlage unter Ausschaltung der Preisveränderungen berechnet wird; arbeitstäglich bereinigter Wert für fachliche Unternehmensteile.

**Statistik:** Index der Nettoproduktion für das Produzierende Gewerbe (ab 1977)

**Erfassungsbereich:** s. Beschäftigte

**Wirtschaftsgruppe:** s. Beschäftigte

## Auftragseingang (Volumenindex):

**Begriffsinhalt:** Index der aus den Werten (ohne Umsatzsteuer) aller im jeweiligen Berichtsmonat vom Betrieb fest akzeptierten Aufträge auf Lieferung selbst hergestellter (oder in Lohnarbeit gefertigter) Erzeugnisse unter Ausschaltung der Preisveränderungen auf repräsentativer Grundlage für ausgewählte Wirtschaftszweige des Verarbeitenden Gewerbes berechnet wird.

**Statistik:** Index des Auftragseingangs und des Umsatzes für das Verarbeitende Gewerbe (ab 1977)

**Erfassungsbereich:** s. Beschäftigte, aber nur ausgewählte Wirtschaftszweige des Verarbeitenden Gewerbes (ohne Nahrungs- und Genußmittelgewerbe)

**Wirtschaftszweig:** NE-Metallhalzeugwerke = SYPRO 2850 NE-Metallhalzeugwerke

## Umsatz (Volumenindex):

**Begriffsinhalt:** Index der aus der Summe der Rechnungsendbeträge (ohne Umsatzsteuer) der im jeweiligen Berichtsmonat abgerechneten Lieferungen und Leistungen an Dritte unter Ausschaltung der Preisveränderungen auf repräsentativer Grundlage für ausgewählte Wirtschaftszweige des Verarbeitenden Gewerbes berechnet wird.

**Statistik:** s. Auftragseingang

**Erfassungsbereich:** s. Auftragseingang

**Wirtschaftszweig:** s. Auftragseingang (Volumenindex)

## Einfuhr/Ausfuhr (Spezialhandel):

**Begriffsinhalt:** Einfuhrseitig die unmittelbare Einfuhr von Waren in den freien Verkehr, zur zollamtlich bewilligten aktiven Veredelung (Eigen- und Lohnveredelung), nach zollamtlich bewilligter passiver Veredelung, sowie die Einfuhr von ausländischen Waren aus Lager in die vorstehend genannten Einfuhrarten. Ausfuhrseitig die Ausfuhr von Waren aus dem freien Verkehr, nach zollamtlich bewilligter aktiver Veredelung (Eigen- und Lohnveredelung) und zur zollamtlich bewilligten passiven Veredelung.

**Statistik:** Außenhandelsstatistik (ab 1950)

**Erfassungsbereich:** Ein- und Ausfuhr der in der Branche üblicherweise erzeugten Waren (nicht Ein- und Ausfuhr der Branche). Erfasst werden Einfuhr- und Ausfuhrsendungen, soweit sie nicht von der Anmeldung befreit sind.

**Gütergruppe:** NE-Metalle und NE-Metallhalzeug = GP 28 NE-Metalle und Metallhalzeug (einschl. Edelmetallen und deren Halzeug)

## Einfuhr-/Ausfuhrpreise (Indizes):

**Begriffsinhalt:** Indizes die aus den Effektivpreisen (keine Listenpreise) „frei deutsche Grenze“ bzw. cif bei den Einfuhrpreisen, fob bei den Ausfuhrpreisen (ohne öffentliche Abgaben) berechnet werden. Es handelt sich um Durchschnittspreise aller gleichartigen Vertragsabschlüsse im Berichtsmonat.

**Statistik:** Index der Einfuhrpreise (ab 1950), Index der Ausfuhrpreise (ab 1954)

**Erfassungsbereich:** Repräsentative Auswahl von 1 700 Im- und 2 700 Exportfirmen und 5 800 gewerblichen Güterarten

**Gütergruppe:** NE-Metalle und NE-Metallhalzeug = GP NE-Metalle und NE-Metallhalzeug (einschl. Edelmetallen und deren Halzeug)

## Erzeugerpreise (Index):

**Begriffsinhalt:** Index der aus den Effektivpreisen (keine Listenpreise) ohne Mehrwertsteuer, aber ggf. einschließlich Verbrauchssteuern und anderer gesetzlicher Abgaben, berechnet wird (Stichtag im allgemeinen 21. des Monats).

**Statistik:** Index der Erzeugerpreise gewerblicher Produkte (ab 1950)

**Erfassungsbereich:** Repräsentative Auswahl von rd. 5 000 gewerblichen Unternehmen und rd. 2 400 gewerblichen Güterarten.

**Gütergruppe:** NE-Metalle und NE-Metallhalzeug = GP 28 NE-Metalle und Metallhalzeug (einschl. Edelmetallen und deren Halzeug)

## Statistisches Informationssystem des Bundes

Branchendienst:  
NE-Metallerzeugung, NE-Metallhalbzeugwerke (SYPRO 28)

Juli 1992

Konjunkturindikator	Einheit	1991	1992		Veränderungen in %	
					Ma1 1992 gegenüber	
		Ma1	Apr	Ma1	Ma1 1991	Apr 1992

**Beschäftigte**

- Verarbeitendes Gewerbe	1000	7334	7226	7199	-1.8	-0.4
- Grundst.u.Prod.Gütergew.	1000	1371	1350	1347	-1.8	-0.2
- NE-Metallerzeugung	1000	74	70	70	-4.7	-0.0

**Arbeiter**

- Verarbeitendes Gewerbe	1000	4939	4809	4785	-3.1	-0.5
- Grundst.u.Prod.Gütergew.	1000	870	845	842	-3.1	-0.3
- NE-Metallerzeugung	1000	53	50	49	-6.9	-0.1

**Geleistete Arbeiterstunden**

- Verarbeitendes Gewerbe	1000	633506	646775	613935	-3.1	-5.1
- Grundst.u.Prod.Gütergew.	1000	115445	116634	112307	-2.7	-3.7
- NE-Metallerzeugung	1000	6707	6775	6514	-2.9	-3.9

**Lohnsumme**

- Verarbeitendes Gewerbe	M111.DM	18794	17477	17993	-4.3	2.9
- Grundst.u.Prod.Gütergew.	M111.DM	3561	3472	3597	1.0	3.6
- NE-Metallerzeugung	M111.DM	226	210	216	-4.5	3.0

**Gehaltsumme**

- Verarbeitendes Gewerbe	M111.DM	14507	14320	15204	4.8	6.2
- Grundst.u.Prod.Gütergew.	M111.DM	3252	3346	3604	10.8	7.7
- NE-Metallerzeugung	M111.DM	129	130	134	3.2	3.1

**Inlandsumsatz**

- Verarbeitendes Gewerbe	M111.DM	111985	118843	113247	1.1	-4.7
- Grundst.u.Prod.Gütergew.	M111.DM	30073	31838	30876	2.7	-3.0
- NE-Metallerzeugung	M111.DM	1528	1500	1430	-6.4	-4.7

**Auslandsumsatz**

- Verarbeitendes Gewerbe	M111.DM	40898	44746	42128	3.0	-5.9
- Grundst.u.Prod.Gütergew.	M111.DM	10748	10887	10495	-2.4	-3.6
- NE-Metallerzeugung	M111.DM	676	597	581	-14.0	-2.6

**Nettoproduktion (Index)**

- Verarbeitendes Gewerbe	1985=100	118.9	122.4	119.3	0.3	-2.5
- Grundst.u.Prod.Gütergew.	1985=100	112.4	115.9	115.9	3.1	-
- NE-Metallerzeugung	1985=100	118.1	121.5	121.9	3.2	0.3

**Auftragseingang insg.(Volumenindex)**

- Verarbeitendes Gewerbe	1985=100	115.5	120.2	113.0	-2.2	-6.0
- Grundst.u.Prod.Gütergew.	1985=100	111.8	116.7	113.7	1.7	-2.6
- NE-Metallhalbzeugwerke	1985=100	124.3	135.9	130.4	4.9	-4.0

Konjunkturindikator	Einheit	1991	1992		Veränderungen in %	
		Mai	Apr	Mai	Mai 1992 gegenüber	
					Mai 1991	Apr 1992

**Auftragseingang Inl.(Volumenindex)**

- Verarbeitendes Gewerbe	1985=100	123.0	128.4	120.8	-1.8	-5.9
- Grundst.u.Prod.Gütergew.	1985=100	115.7	121.0	117.6	1.6	-2.8
- NE-Metallhalbzeugwerke	1985=100	127.5	143.7	139.9	9.7	-2.6

**Auftragseingang Ausl.(Volumenindex)**

- Verarbeitendes Gewerbe	1985=100	103.2	107.0	100.2	-2.9	-6.4
- Grundst.u.Prod.Gütergew.	1985=100	105.6	109.9	107.4	1.7	-2.3
- NE-Metallhalbzeugwerke	1985=100	119.1	123.2	114.8	-3.6	-6.8

**Umsatz insgesamt (Volumenindex)**

- Verarbeitendes Gewerbe	1985=100	117.4	124.7	117.9	0.4	-5.5
- Grundst.u.Prod.Gütergew.	1985=100	113.7	118.9	114.1	0.4	-4.0
- NE-Metallhalbzeugwerke	1985=100	131.0	139.0	132.0	0.8	-5.0

**Inlandsumsatz (Volumenindex)**

- Verarbeitendes Gewerbe	1985=100	124.3	130.6	123.8	-0.4	-5.2
- Grundst.u.Prod.Gütergew.	1985=100	117.4	123.8	118.4	0.9	-4.4
- NE-Metallhalbzeugwerke	1985=100	133.4	149.0	140.4	5.2	-5.8

**Auslandsumsatz (Volumenindex)**

- Verarbeitendes Gewerbe	1985=100	105.6	114.9	108.0	2.3	-6.0
- Grundst.u.Prod.Gütergew.	1985=100	107.6	111.1	107.2	-0.4	-3.5
- NE-Metallhalbzeugwerke	1985=100	127.0	122.3	118.0	-7.1	-3.5

**Einfuhr (Spezialhandel)**

- Verarbeitendes Gewerbe	M111.DM	47337	49783	44028	-7.0	-11.6
- Grundst.u.Prod.Gütergew.	M111.DM	13305	13383	11648	-12.5	-13.0
- NE-Metalle u.-halbzeug	M111.DM	1868	1931	1496	-19.9	-22.5

**Ausfuhr (Spezialhandel)**

- Verarbeitendes Gewerbe	M111.DM	51499	57259	49482	-3.9	-13.6
- Grundst.u.Prod.Gütergew.	M111.DM	12493	13428	11362	-9.1	-15.4
- NE-Metalle u.-halbzeug	M111.DM	1074	1165	886	-17.6	-24.0

**Einfuhrpreise (Index)**

- Verarbeitendes Gewerbe	1985=100	90.0	89.0	89.0	-1.1	-
- Grundst.u.Prod.Gütergew.	1985=100	76.5	72.3	72.4	-5.4	0.1
- NE-Metalle u.-halbzeug	1985=100	75.1	71.4	70.1	-6.7	-1.8

**Ausfuhrpreise (Index)**

- Verarbeitendes Gewerbe	1985=100	104.4	105.5	105.6	1.1	0.1
- Grundst.u.Prod.Gütergew.	1985=100	91.8	89.8	89.9	-2.1	0.1
- NE-Metalle u.-halbzeug	1985=100	84.5	79.6	79.8	-5.6	0.3

**Erzeugerpreise (Index)**

- Verarbeitendes Gewerbe	1985=100	105.2	107.5	107.8	2.5	0.3
- Grundst.u.Prod.Gütergew.	1985=100	92.1	92.8	93.0	1.0	0.2
- NE-Metalle u.-halbzeug	1985=100	87.5	82.1	82.7	-5.5	0.7