



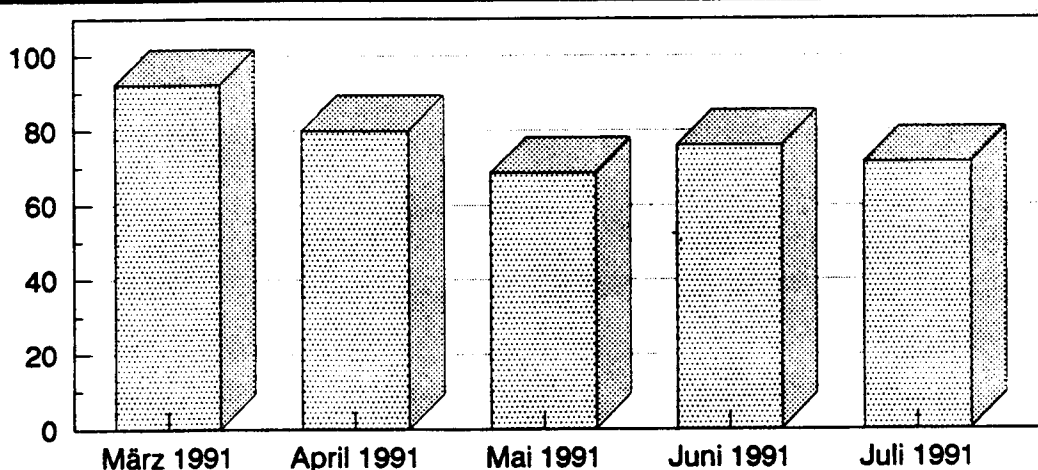
Branchendienst
des Statistischen Informationssystems des Bundes

NE-Metallerzeugung

Oktober 1991

Index des Auftragseingangs im Verarbeitenden Gewerbe der neuen Bundesländer

2.Halbjahr 1990 = 100



Wertindex

Originalwerte

Erläuterungen

Verarbeitendes Gewerbe:

Das Verarbeitende Gewerbe ist ein Teilbereich des Produzierenden Gewerbes. Es umfaßt die Hauptgruppen:

- Grundstoff- und Produktionsgütergewerbe
- Investitionsgüter produzierendes Gewerbe
- Verbrauchsgüter produzierendes Gewerbe
- Nahrungs- und Genußmittelgewerbe.

Bergbau, Baugewerbe, Elektrizitäts-, Gas-, Fernwärme- und Wasserversorgung sind im Verarbeitenden Gewerbe nicht enthalten.

Grundstoff- und Produktionsgütergewerbe:

Das Grundstoff- und Produktionsgütergewerbe ist eine Hauptgruppe des Verarbeitenden Gewerbes. Dazu gehören u. a. Branchen wie Mineralölverarbeitung, Eisenschaffende Industrie, Gießerei, Chemische Industrie, Holzbearbeitung, Gummiverarbeitung.

Systematiken:

SYPRO = Systematik der Wirtschaftszweige, Ausgabe 1979, Fassung für die Statistik im Produzierenden Gewerbe (SYPRO)

GP = Systematisches Güterverzeichnis für Produktionsstatistiken (GP), Ausgabe 1982

Beschäftigte/Arbeiter:

Begriffsinhalt: Alle am Monatsende im Unternehmen bzw. Betrieb tätigen Personen einschl. tätiger Inhaber und mithelfender Familienangehöriger/Lohnempfänger einschl. der gewerblich Auszubildenden.

Statistik: Monatsbericht für Unternehmen und Betriebe im Bergbau und im Verarbeitenden Gewerbe (ab 1977).

Erfassungsbereich: Betriebe von Unternehmen mit i. a. 20 Beschäftigten und mehr einschl. Handwerk. Kombinierte Betriebe werden schwerpunktmäßig den Wirtschaftsgruppen zugerechnet.

Wirtschaftsgruppe: NE-Metallerzeugung, NE-Metallhalzeugwerke = SYPRO 28 NE-Metallerzeugung, NE-Metallhalzeugwerke

Geleistete Arbeiterstunden:

Begriffsinhalt: Alle von den Arbeitern (einschl. der gewerbl. Auszubildenden) im jeweiligen Berichtsmonat tatsächlich geleisteten Stunden, einschl. Über-, Nacht-, Sonntags- und Feiertagsstunden.

Statistik: s. Beschäftigte

Erfassungsbereich: s. Beschäftigte

Wirtschaftsgruppe: s. Beschäftigte

Lohn- u. Gehaltssumme:

Begriffsinhalt: Bruttosumme ohne Pflichtanteile des Arbeitgebers zur Sozialversicherung einschl. Lohn- und Gehaltszuschläge.

Statistik: s. Beschäftigte

Erfassungsbereich: s. Beschäftigte

Wirtschaftsgruppe: s. Beschäftigte

Umsatz:

Begriffsinhalt: Summe der Rechnungsbeträge (ohne Umsatzsteuer) der im jeweiligen Berichtsmonat abgerechneten Lieferungen und Leistungen an Dritte. Auslandsumsatz: Umsatz mit Abnehmern im Ausland und – soweit einwandfrei erkennbar – Umsatz mit deutschen Exporteuren.

Statistik: s. Beschäftigte

Erfassungsbereich: s. Beschäftigte

Wirtschaftsgruppe: s. Beschäftigte

Zeichenerklärung: . = Zahlenwert geheimzuhalten.

Nettoproduktion (Index):

Begriffsinhalt: Index der aus Meßzahlen der Produktion auf repräsentativer Grundlage unter Ausschaltung der Preisveränderungen berechnet wird; arbeitstäglich bereinigter Wert für fachliche Unternehmensteile.

Statistik: Index der Nettoproduktion für das Produzierende Gewerbe (ab 1977)

Erfassungsbereich: s. Beschäftigte

Wirtschaftsgruppe: s. Beschäftigte

Auftragseingang (Volumenindex):

Begriffsinhalt: Index der aus den Werten (ohne Umsatzsteuer) aller im jeweiligen Berichtsmonat vom Betrieb fest akzeptierten Aufträge auf Lieferung selbst hergestellter (oder in Lohnarbeit gefertigter) Erzeugnisse unter Ausschaltung der Preisveränderungen auf repräsentativer Grundlage für ausgewählte Wirtschaftszweige des Verarbeitenden Gewerbes berechnet wird.

Statistik: Index des Auftragseingangs und des Umsatzes für das Verarbeitende Gewerbe (ab 1977)

Erfassungsbereich: s. Beschäftigte, aber nur ausgewählte Wirtschaftszweige des Verarbeitenden Gewerbes (ohne Nahrungs- und Genußmittelgewerbe)

Wirtschaftszweig: NE-Metallhalzeugwerke = SYPRO 2850 NE-Metallhalzeugwerke

Umsatz (Volumenindex):

Begriffsinhalt: Index der aus der Summe der Rechnungsbeträge (ohne Umsatzsteuer) der im jeweiligen Berichtsmonat abgerechneten Lieferungen und Leistungen an Dritte unter Ausschaltung der Preisveränderungen auf repräsentativer Grundlage für ausgewählte Wirtschaftszweige des Verarbeitenden Gewerbes berechnet wird.

Statistik: s. Auftragseingang

Erfassungsbereich: s. Auftragseingang

Wirtschaftszweig: s. Auftragseingang (Volumenindex)

Einfuhr/Ausfuhr (Spezialhandel):

Begriffsinhalt: Einfuhrseitig die unmittelbare Einfuhr von Waren in den freien Verkehr, zur zollamtlich bewilligten aktiven Veredelung (Eigen- und Lohnveredelung), nach zollamtlich bewilligter passiver Veredelung, sowie die Einfuhr von ausländischen Waren aus Lager in die vorstehend genannten Einfuhrarten. Ausfuhrseitig die Ausfuhr von Waren aus dem freien Verkehr, nach zollamtlich bewilligter aktiver Veredelung (Eigen- und Lohnveredelung) und zur zollamtlich bewilligten passiven Veredelung.

Statistik: Außenhandelsstatistik (ab 1950)

Erfassungsbereich: Ein- und Ausfuhr der in der Branche üblicherweise erzeugten Waren (nicht Ein- und Ausfuhr der Branche). Erfasst werden Einfuhr- und Ausfuhrsendungen, soweit sie nicht von der Anmeldung befreit sind.

Gütergruppe: NE-Metalle und NE-Metallhalzeug = GP 28 NE-Metalle und Metallhalzeug (einschl. Edelmetallen und deren Halzeug)

Einfuhr-/Ausfuhrpreise (Indizes):

Begriffsinhalt: Indizes die aus den Effektivpreisen (keine Listenpreise) „frei deutsche Grenze“ bzw. cif bei den Einfuhrpreisen, fob bei den Ausfuhrpreisen (ohne öffentliche Abgaben) berechnet werden. Es handelt sich um Durchschnittspreise aller gleichartigen Vertragsabschlüsse im Berichtsmonat.

Statistik: Index der Einfuhrpreise (ab 1950), Index der Ausfuhrpreise (ab 1954)

Erfassungsbereich: Repräsentative Auswahl von 1 700 Im- und 2 700 Exportfirmen und 5 800 gewerblichen Güterarten

Gütergruppe: NE-Metalle und NE-Metallhalzeug = GP NE-Metalle und NE-Metallhalzeug (einschl. Edelmetallen und deren Halzeug)

Erzeugerpreise (Index):

Begriffsinhalt: Index der aus den Effektivpreisen (keine Listenpreise) ohne Mehrwertsteuer, aber ggf. einschließlich Verbrauchssteuern und anderer gesetzlicher Abgaben, berechnet wird (Stichtag im allgemeinen 21. des Monats).

Statistik: Index der Erzeugerpreise gewerblicher Produkte (ab 1950)

Erfassungsbereich: Repräsentative Auswahl von rd. 5 000 gewerblichen Unternehmen und rd. 2 400 gewerblichen Güterarten.

Gütergruppe: NE-Metalle und NE-Metallhalzeug = GP 28 NE-Metalle und Metallhalzeug (einschl. Edelmetallen und deren Halzeug)

Statistisches Informationssystem des Bundes

Branchendienst:
NE-Metallerzeugung, NE-Metallhalbzeugwerke (SYPRO 28)

Oktober 1991

Konjunkturindikator	Einheit	1990	1991		Veränderungen in %	
					Aug 1991 gegenüber	
		Aug	Juli	Aug	Aug 1990	Juli 1991

Beschäftigte

- Verarbeitendes Gewerbe	1000	7320	7386	7394	1.0	0.1
- Grundst. u. Prod. Gütergew.	1000	1381	1379	1379	-0.1	0.0
- NE-Metallerzeugung	1000	70	75	74	5.7	-0.4

Arbeiter

- Verarbeitendes Gewerbe	1000	4955	4987	4978	0.5	-0.2
- Grundst. u. Prod. Gütergew.	1000	883	877	874	-1.0	-0.3
- NE-Metallerzeugung	1000	52	54	54	3.8	-0.8

Geleistete Arbeiterstunden

- Verarbeitendes Gewerbe	1000	626379	647016	606680	-3.1	-6.2
- Grundst. u. Prod. Gütergew.	1000	118398	118769	111770	-5.6	-5.9
- NE-Metallerzeugung	1000	6879	7187	6637	-3.5	-7.7

Lohnsumme

- Verarbeitendes Gewerbe	Mill. DM	17425	19019	18261	4.8	-4.0
- Grundst. u. Prod. Gütergew.	Mill. DM	3336	3465	3415	2.4	-1.4
- NE-Metallerzeugung	Mill. DM	204	227	225	10.4	-0.9

Gehaltsumme

- Verarbeitendes Gewerbe	Mill. DM	12554	13929	13559	8.0	-2.7
- Grundst. u. Prod. Gütergew.	Mill. DM	2749	2923	2934	6.7	0.4
- NE-Metallerzeugung	Mill. DM	104	125	122	17.0	-2.1

Inlandsumsatz

- Verarbeitendes Gewerbe	Mill. DM	103192	117986	107385	4.1	-9.0
- Grundst. u. Prod. Gütergew.	Mill. DM	28920	31406	29526	2.1	-6.0
- NE-Metallerzeugung	Mill. DM	1628	1583	1446	-11.2	-8.6

Auslandsumsatz

- Verarbeitendes Gewerbe	Mill. DM	38963	41890	37166	-4.6	-11.3
- Grundst. u. Prod. Gütergew.	Mill. DM	10467	10683	9739	-7.0	-8.8
- NE-Metallerzeugung	Mill. DM	680	653	560	-17.6	-14.3

Nettoproduktion (Index)

- Verarbeitendes Gewerbe	1985=100	109.3	119.2	110.1	0.7	-7.6
- Grundst. u. Prod. Gütergew.	1985=100	108.3	113.9	106.3	-1.8	-6.7
- NE-Metallerzeugung	1985=100	115.5	116.9	109.3	-5.4	-6.5

Auftragseingang insg. (Volumenindex)

- Verarbeitendes Gewerbe	1985=100	118.3	121.7	112.8	-4.6	-7.3
- Grundst. u. Prod. Gütergew.	1985=100	108.3	116.7	105.7	-2.4	-9.4
- NE-Metallhalbzeugwerke	1985=100	116.1	127.5	114.1	-1.7	-10.5

Konjunkturindikator	Einheit	1990	1991		Veränderungen in %	
		Aug	Jul	Aug	Aug 1991 gegenüber	
					Aug 1990	Jul 1991

Auftragseingang Inl.(Volumenindex)

- Verarbeitendes Gewerbe	1985=100	128.0	128.2	121.8	-4.8	-5.0
- Grundst.u.Prod.Gütergew.	1985=100	114.2	121.4	111.9	-2.0	-7.8
- NE-Metallhalbzeugwerke	1985=100	121.4	133.9	123.9	2.1	-7.5

Auftragseingang Ausl.(Volumenindex)

- Verarbeitendes Gewerbe	1985=100	102.5	111.0	98.3	-4.1	-11.4
- Grundst.u.Prod.Gütergew.	1985=100	99.0	109.2	95.7	-3.3	-12.4
- NE-Metallhalbzeugwerke	1985=100	107.3	117.0	97.9	-8.8	-16.3

Umsatz insgesamt (Volumenindex)

- Verarbeitendes Gewerbe	1985=100	110.9	122.9	110.2	-0.6	-10.3
- Grundst.u.Prod.Gütergew.	1985=100	110.1	117.3	107.2	-2.6	-8.6
- NE-Metallhalbzeugwerke	1985=100	126.5	136.1	129.1	2.1	-5.1

Inlandsumsatz (Volumenindex)

- Verarbeitendes Gewerbe	1985=100	115.8	132.3	118.5	2.3	-10.4
- Grundst.u.Prod.Gütergew.	1985=100	114.5	124.1	113.0	-1.3	-8.9
- NE-Metallhalbzeugwerke	1985=100	131.3	146.6	139.0	5.9	-5.2

Auslandsumsatz (Volumenindex)

- Verarbeitendes Gewerbe	1985=100	102.6	107.2	96.3	-6.1	-10.2
- Grundst.u.Prod.Gütergew.	1985=100	103.1	106.5	97.8	-5.1	-8.2
- NE-Metallhalbzeugwerke	1985=100	118.7	118.8	112.7	-5.1	-5.1

Einfuhr (Spezialhandel)

- Verarbeitendes Gewerbe	Mill.DM	37816	51056	41505	9.8	-18.7
- Grundst.u.Prod.Gütergew.	Mill.DM	11347	13063	11104	-2.1	-15.0
- NE-Metalle u.-halbzeug	Mill.DM	1621	1823	1475	-9.0	-19.1

Ausfuhr (Spezialhandel)

- Verarbeitendes Gewerbe	Mill.DM	47784	55859	48487	1.5	-13.2
- Grundst.u.Prod.Gütergew.	Mill.DM	11811	13332	11400	-3.5	-14.5
- NE-Metalle u.-halbzeug	Mill.DM	963	1149	985	2.2	-14.3

Einfuhrpreise (Index)

- Verarbeitendes Gewerbe	1985=100	90.1	90.3	90.0	-0.1	-0.3
- Grundst.u.Prod.Gütergew.	1985=100	80.4	76.5	75.9	-5.6	-0.8
- NE-Metalle u.-halbzeug	1985=100	86.1	77.6	74.8	-13.1	-3.6

Ausfuhrpreise (Index)

- Verarbeitendes Gewerbe	1985=100	103.0	104.6	104.5	1.5	-0.1
- Grundst.u.Prod.Gütergew.	1985=100	92.6	91.4	90.9	-1.8	-0.5
- NE-Metalle u.-halbzeug	1985=100	91.8	84.5	82.7	-9.9	-2.1

Erzeugerpreise (Index)

- Verarbeitendes Gewerbe	1985=100	104.0	106.2	106.2	2.1	-
- Grundst.u.Prod.Gütergew.	1985=100	93.4	94.2	94.0	0.6	-0.2
- NE-Metalle u.-halbzeug	1985=100	98.4	86.0	84.8	-13.8	-1.4