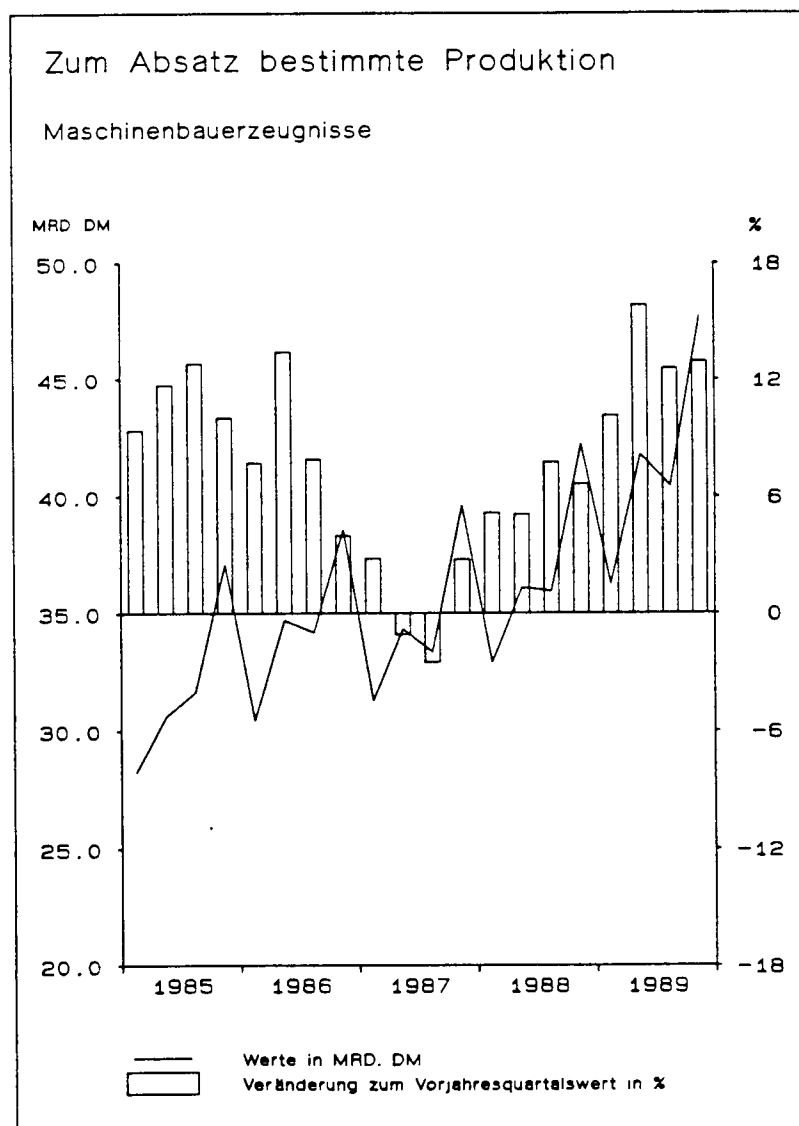




Branchendienst  
des Statistischen Informationssystems des Bundes

# Maschinenbau

April 1990



# Erläuterungen

## Verarbeitendes Gewerbe:

Das Verarbeitende Gewerbe ist ein Teilbereich des Produzierenden Gewerbes. Es umfaßt die Hauptgruppen

- Grundstoff- und Produktionsgütergewerbe
- Investitionsgüter produzierendes Gewerbe
- Verbrauchsgüter produzierendes Gewerbe
- Nahrungs- und Genußmittelgewerbe.

Bergbau, Baugewerbe, Elektrizitäts-, Gas-, Fernwärme- und Wasserversorgung sind im Verarbeitenden Gewerbe nicht enthalten.

## Investitionsgüter produzierendes Gewerbe:

Das Investitionsgüter produzierende Gewerbe ist eine Hauptgruppe des Verarbeitenden Gewerbes. Dazu gehören u. a. Branchen wie Elektrotechnik, Maschinenbau, Straßenfahrzeugbau, Schiffbau, Herstellung von Büromaschinen, ADV-Geräten und -Einrichtungen.

## Systematiken:

SYPRO = Systematik der Wirtschaftszweige, Ausgabe 1979, Fassung für die Statistik im Produzierenden Gewerbe (SYPRO)

GP = Systematisches Güterverzeichnis für Produktionsstatistiken (GP), Ausgabe 1982

## Beschäftigte/Arbeiter:

**Begriffsinhalt:** Alle am Monatsende im Unternehmen bzw. Betrieb tätigen Personen einschl. tätiger Inhaber und mithelfender Familienangehöriger/Lohnempfänger einschl. der gewerblich Auszubildenden

**Statistik:** Monatsbericht für Unternehmen und Betriebe im Bergbau und im Verarbeitenden Gewerbe (ab 1977)

**Erfassungsbereich:** Betriebe von Unternehmen mit i. a. 20 Beschäftigten und mehr einschl. Handwerk. Kombinierte Betriebe werden schwerpunktmäßig den Wirtschaftsgruppen zugerechnet

**Wirtschaftsgruppe:** Maschinenbau = SYPRO 32 Maschinenbau

## Geleistete Arbeiterstunden:

**Begriffsinhalt:** Alle von den Arbeitern (einschl. der gewerblich Auszubildenden) im jeweiligen Berichtsmonat tatsächlich geleisteten Stunden, einschl. Über-, Nacht-, Sonntags- und Feiertagsstunden

**Statistik:** s. Beschäftigte

**Erfassungsbereich:** s. Beschäftigte

**Wirtschaftsgruppe:** s. Beschäftigte

## Lohn- u. Gehaltssumme:

**Begriffsinhalt:** Bruttosumme ohne Pflichtanteile des Arbeitgebers zur Sozialversicherung einschl. Lohn- und Gehaltszuschläge.

**Statistik:** s. Beschäftigte

**Erfassungsbereich:** s. Beschäftigte

**Wirtschaftsgruppe:** s. Beschäftigte

## Umsatz:

**Begriffsinhalt:** Summe der Rechnungsendbeträge (ohne Umsatzsteuer) der im jeweiligen Berichtsmonat abgerechneten Lieferungen und Leistungen an Dritte. Auslandsumsatz: Umsatz mit Abnehmern im Ausland und – soweit einwandfrei erkennbar – Umsatz mit deutschen Exporteuren.

**Statistik:** s. Beschäftigte

**Erfassungsbereich:** s. Beschäftigte

**Wirtschaftsgruppe:** s. Beschäftigte

## Nettoproduktion (Index):

**Begriffsinhalt:** Index der aus Maßzahlen der Produktion auf repräsentativer Grundlage unter Ausschaltung der Preisveränderungen berechnet wird; arbeitstäglich bereinigter Wert für fachliche Unternehmensteile.

**Statistik:** Index der Nettoproduktion für das Produzierende Gewerbe (ab 1977)

**Erfassungsbereich:** s. Beschäftigte

**Wirtschaftsgruppe:** s. Beschäftigte

## Auftragseingang (Volumenindex):

**Begriffsinhalt:** Index der aus den Werten (ohne Umsatzsteuer) aller im jeweiligen Berichtsmonat vom Betrieb fest akzeptierten Aufträge auf Lieferung selbst hergestellter (oder in Lohnarbeit gefertigter) Erzeugnisse unter Ausschaltung der Preisveränderungen auf repräsentativer Grundlage für ausgewählte Wirtschaftszweige des Verarbeitenden Gewerbes berechnet wird.

**Statistik:** Index des Auftragseingangs und des Umsatzes für das Verarbeitende Gewerbe (ab 1977)

**Erfassungsbereich:** s. Beschäftigte, aber nur ausgewählte Wirtschaftszweige des Verarbeitenden Gewerbes (ohne Nahrungs- und Genußmittelgewerbe)

**Wirtschaftsgruppe:** s. Beschäftigte

## Umsatz (Volumenindex):

**Begriffsinhalt:** Index der aus der Summe der Rechnungsendbeträge (ohne Umsatzsteuer) der im jeweiligen Berichtsmonat abgerechneten Lieferungen und Leistungen an Dritte unter Ausschaltung der Preisveränderungen auf repräsentativer Grundlage für ausgewählte Wirtschaftszweige des Verarbeitenden Gewerbes berechnet wird

**Statistik:** s. Auftragseingang

**Erfassungsbereich:** s. Auftragseingang

**Wirtschaftsgruppe:** s. Beschäftigte

## Einfuhr/Ausfuhr (Spezialhandel):

**Begriffsinhalt:** Einfuhrseitig die unmittelbare Einfuhr von Waren in den freien Verkehr, zur zollamtlich bewilligten aktiven Veredelung (Eigen- und Lohnveredelung), nach zollamtlich bewilligter passiver Veredelung, sowie die Einfuhr von ausländischen Waren aus Lager in die vorstehend genannten Einfuhrarten. Ausfuhrseitig die Ausfuhr von Waren aus dem freien Verkehr, nach zollamtlich bewilligter aktiver Veredelung (Eigen- und Lohnveredelung) und zur zollamtlich bewilligten passiven Veredelung

**Statistik:** Außenhandelsstatistik (ab 1950)

**Erfassungsbereich:** Ein- und Ausfuhr der in der Branche üblicherweise erzeugten Waren (nicht Ein- und Ausfuhr der Branche). Erfasst werden Einfuhr- und Ausfuhrsendungen, soweit sie nicht von der Anmeldung befreit sind.

**Gütergruppe:** Maschinenbauerzeugnisse = GP 32 Maschinenbauerzeugnisse (einschl. Ackerschleppern)

## Einfuhr-/Ausfuhrpreise (Indizes):

**Begriffsinhalt:** Indizes die aus den Effektivpreisen (keine Listenpreise) „frei deutsche Grenze“ bzw. cif bei den Einfuhrpreisen, fob bei den Ausfuhrpreisen (ohne öffentliche Abgaben) berechnet werden. Es handelt sich um Durchschnittspreise aller gleichartigen Vertragsabschlüsse im Berichtsmonat

**Statistik:** Index der Einfuhrpreise (ab 1950), Index der Ausfuhrpreise (ab 1954)

**Erfassungsbereich:** Repräsentative Auswahl von 1 700 Im- und 2 700 Exportfirmen und 5 800 gewerblichen Güterarten

**Gütergruppe:** Maschinenbauerzeugnisse = GP 32 Maschinenbauerzeugnisse (einschl. Ackerschleppern)

## Erzeugerpreise (Index):

**Begriffsinhalt:** Index der aus den Effektivpreisen (keine Listenpreise) ohne Mehrwertsteuer, aber ggf. einschließlich Verbrauchssteuern und anderer gesetzlicher Abgaben, berechnet wird (Stichtag im allgemeinen 21. des Monats)

**Statistik:** Index der Erzeugerpreise gewerblicher Produkte (ab 1950)

**Erfassungsbereich:** Repräsentative Auswahl von rd. 5 000 gewerblichen Unternehmen und rd. 2 400 gewerblichen Güterarten

**Gütergruppe:** Maschinenbauerzeugnisse = GP 32 Maschinenbauerzeugnisse (einschl. Ackerschleppern)

# Statistisches Informationssystem des Bundes

Branchendienst:  
Maschinenbau (SYPRO 32)

April 1990

Konjunkturindikator	Einheit	1989	1990		Veränderungen in %	
		Feb	Jan	Feb	Feb 1990 gegenüber	
					Feb 1989	Jan 1990
<b>Beschäftigte</b>						
- Verarbeitendes Gewerbe	1000	6933	7110	7141	3.0	0.4
- Investitionsg.prod.Gew.	1000	3824	3935	3958	3.5	0.6
- Maschinenbau	1000	1000	1054	1060	6.1	0.6
<b>Arbeiter</b>						
- Verarbeitendes Gewerbe	1000	4668	4789	4818	3.2	0.6
- Investitionsg.prod.Gew.	1000	2530	2612	2628	3.9	0.6
- Maschinenbau	1000	627	664	668	6.5	0.7
<b>Geleistete Arbeiterstunden</b>						
- Verarbeitendes Gewerbe	1000	623164	654706	638671	2.5	-2.4
- Investitionsg.prod.Gew.	1000	334510	350730	346456	3.6	-1.2
- Maschinenbau	1000	85394	91516	90932	6.5	-0.6
<b>Lohnsumme</b>						
- Verarbeitendes Gewerbe	Mill.DM	13671	15530	14714	7.6	-5.3
- Investitionsg.prod.Gew.	Mill.DM	7668	8676	8316	8.5	-4.1
- Maschinenbau	Mill.DM	1927	2304	2178	13.1	-5.5
<b>Gehaltsumme</b>						
- Verarbeitendes Gewerbe	Mill.DM	10991	12151	11747	6.9	-3.3
- Investitionsg.prod.Gew.	Mill.DM	6436	7152	6895	7.1	-3.6
- Maschinenbau	Mill.DM	1790	2160	1973	10.2	-8.7
<b>Inlandsumsatz</b>						
- Verarbeitendes Gewerbe	Mill.DM	86705	95633	93801	8.2	-1.9
- Investitionsg.prod.Gew.	Mill.DM	34174	38762	38298	12.1	-1.2
- Maschinenbau	Mill.DM	7017	8577	8139	16.0	-5.1
<b>Auslandsumsatz</b>						
- Verarbeitendes Gewerbe	Mill.DM	41274	43001	43074	4.4	0.2
- Investitionsg.prod.Gew.	Mill.DM	24354	25340	26046	6.9	2.8
- Maschinenbau	Mill.DM	6355	6482	7074	11.3	9.1
<b>Nettoproduktion (Index)</b>						
- Verarbeitendes Gewerbe	1985=100	105.7	109.3	111.3	5.3	1.8
- Investitionsg.prod.Gew.	1985=100	108.7	110.9	116.5	7.2	5.0
- Maschinenbau	1985=100	98.0	99.9	111.4	13.7	11.5
<b>Auftragseingang insg.(Volumenindex)</b>						
- Verarbeitendes Gewerbe	1985=100	113.9	118.6	118.1	3.7	-0.4
- Investitionsg.prod.Gew.	1985=100	115.2	121.9	120.6	4.7	-1.1
- Maschinenbau	1985=100	115.3	122.6	121.7	5.6	-0.7

Konjunkturindikator	Einheit	1989	1990		Veränderungen in %	
		Feb	Jan	Feb	Feb 1990 gegenüber	
					Feb 1989	Jan 1990

#### Auftragseingang Inl. (Volumenindex)

- Verarbeitendes Gewerbe	1985=100	112.6	118.7	117.0	3.9	-1.4
- Investitionsg.prod.Gew.	1985=100	115.3	124.0	119.9	4.0	-3.3
- Maschinenbau	1985=100	113.3	127.1	125.9	11.1	-0.9

#### Auftragseingang Ausl. (Volumenindex)

- Verarbeitendes Gewerbe	1985=100	116.2	118.5	120.0	3.3	1.3
- Investitionsg.prod.Gew.	1985=100	115.1	119.0	121.6	5.6	2.2
- Maschinenbau	1985=100	117.4	117.9	117.2	-0.2	-0.6

#### Umsatz insgesamt (Volumenindex)

- Verarbeitendes Gewerbe	1985=100	105.3	113.4	111.7	6.1	-1.5
- Investitionsg.prod.Gew.	1985=100	102.8	111.8	112.2	9.1	0.4
- Maschinenbau	1985=100	93.5	102.4	104.4	11.7	2.0

#### Inlandsumsatz (Volumenindex)

- Verarbeitendes Gewerbe	1985=100	102.9	113.2	110.3	7.2	-2.6
- Investitionsg.prod.Gew.	1985=100	100.0	113.1	111.4	11.4	-1.5
- Maschinenbau	1985=100	88.0	104.2	100.2	13.9	-3.8

#### Auslandsumsatz (Volumenindex)

- Verarbeitendes Gewerbe	1985=100	109.5	113.8	113.9	4.0	0.1
- Investitionsg.prod.Gew.	1985=100	106.5	110.0	113.4	6.5	3.1
- Maschinenbau	1985=100	100.1	100.2	109.4	9.3	9.2

#### Einfuhr (Spezialhandel)

- Verarbeitendes Gewerbe	Mill.DM	33640	36672	35747	6.3	-2.5
- Investitionsg.prod.Gew.	Mill.DM	13603	15653	15132	11.2	-3.3
- Maschinenbauerzeugnisse	Mill.DM	2097	2550	2548	21.5	-0.1

#### Ausfuhr (Spezialhandel)

- Verarbeitendes Gewerbe	Mill.DM	48958	54107	50264	2.7	-7.1
- Investitionsg.prod.Gew.	Mill.DM	27743	31583	29300	5.6	-7.2
- Maschinenbauerzeugnisse	Mill.DM	6931	9157	7868	13.5	-14.1

#### Einfuhrpreise (Index)

- Verarbeitendes Gewerbe	1985=100	92.3	89.9	89.3	-3.3	-0.7
- Investitionsg.prod.Gew.	1985=100	98.3	97.5	97.5	-0.8	-
- Maschinenbauerzeugnisse	1985=100	102.4	102.6	102.8	0.4	0.2

#### Ausfuhrpreise (Index)

- Verarbeitendes Gewerbe	1985=100	102.2	102.3	102.3	0.1	-
- Investitionsg.prod.Gew.	1985=100	105.7	107.1	107.4	1.6	0.3
- Maschinenbauerzeugnisse	1985=100	110.1	113.9	114.2	3.7	0.3

#### Erzeugerpreise (Index)

- Verarbeitendes Gewerbe	1985=100	101.3	102.7	102.7	1.4	-
- Investitionsg.prod.Gew.	1985=100	107.0	109.1	109.5	2.3	0.4
- Maschinenbauerzeugnisse	1985=100	110.9	114.6	115.1	3.8	0.4