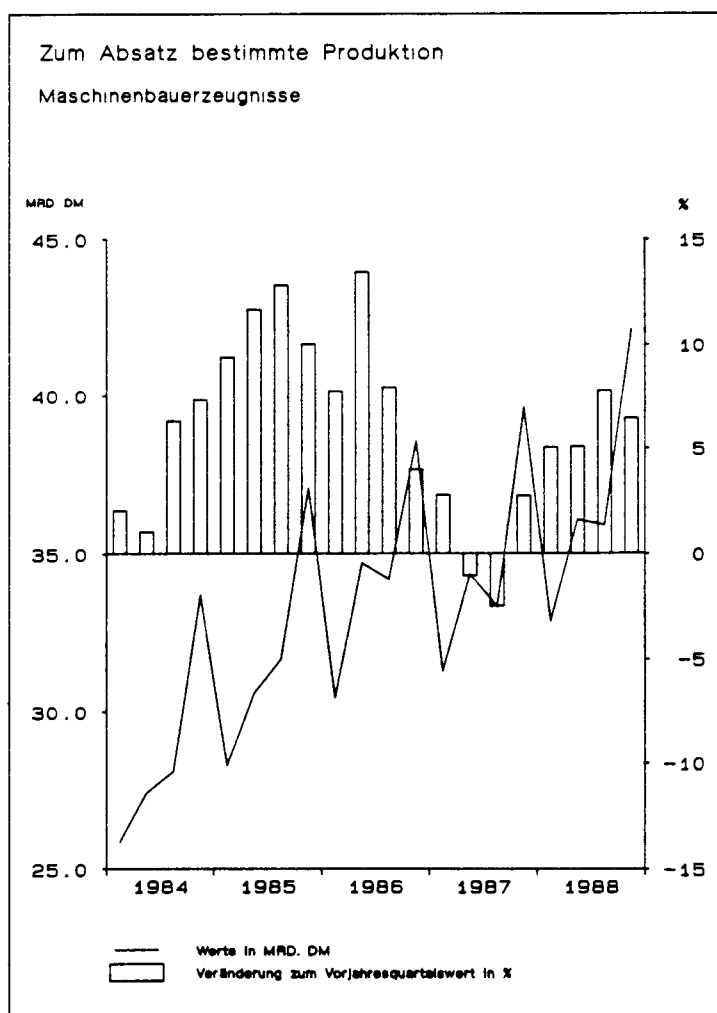




Branchendienst
des Statistischen Informationssystems des Bundes

Maschinenbau

Juni 1989



Statistisches Bundesamt

Statistisches Bundesamt
Bibliothek - Dokumentation - Archiv

Erläuterungen

Verarbeitendes Gewerbe:

Das Verarbeitende Gewerbe ist ein Teilbereich des Produzierenden Gewerbes. Es umfaßt die Hauptgruppen:

- Grundstoff- und Produktionsgütergewerbe
- Investitionsgüter produzierendes Gewerbe
- Verbrauchsgüter produzierendes Gewerbe
- Nahrungs- und Genußmittelgewerbe

Bergbau, Baugewerbe, Elektrizitäts-, Gas-, Fernwärme- und Wasserversorgung sind im Verarbeitenden Gewerbe nicht enthalten

Investitionsgüter produzierendes Gewerbe:

Das Investitionsgüter produzierende Gewerbe ist eine Hauptgruppe des Verarbeitenden Gewerbes. Dazu gehören u. a. Branchen wie Elektrotechnik, Maschinenbau, Straßenfahrzeugbau, Schiffbau, Herstellung von Buromaschinen, ADV-Geräten und -Einrichtungen

Systematiken:

SYPRO = Systematik der Wirtschaftszweige, Ausgabe 1979, Fassung für die Statistik im Produzierenden Gewerbe (SYPRO)

GP = Systematisches Güterverzeichnis für Produktionsstatistiken (GP), Ausgabe 1982

Beschäftigte/Arbeiter:

Begriffsinhalt: Alle am Monatsende im Unternehmen bzw. Betrieb tätigen Personen einschl. tätiger Inhaber und mithelfender Familienangehöriger/Lohnempfänger einschl. der gewerblich Auszubildenden

Statistik: Monatsbericht für Unternehmen und Betriebe im Bergbau und im Verarbeitenden Gewerbe (ab 1977)

Erfassungsbereich: Betriebe von Unternehmen mit i. a. 20 Beschäftigten und mehr einschl. Handwerk. Kombinierte Betriebe werden schwerpunktmäßig den Wirtschaftsgruppen zugerechnet

Wirtschaftsgruppe: Maschinenbau = SYPRO 32 Maschinenbau

Geleistete Arbeiterstunden:

Begriffsinhalt: Alle von den Arbeitern (einschl. der gewerblich Auszubildenden) im jeweiligen Berichtsmonat tatsächlich geleisteten Stunden, einschl. Über-, Nacht-, Sonntags- und Feiertagsstunden

Statistik: s. Beschäftigte

Erfassungsbereich: s. Beschäftigte

Wirtschaftsgruppe: s. Beschäftigte

Lohn- u. Gehaltssumme:

Begriffsinhalt: Bruttosumme ohne Pflichtanteile des Arbeitgebers zur Sozialversicherung einschl. Lohn- und Gehaltszuschläge

Statistik: s. Beschäftigte

Erfassungsbereich: s. Beschäftigte

Wirtschaftsgruppe: s. Beschäftigte

Umsatz:

Begriffsinhalt: Summe der Rechnungsendbeträge (ohne Umsatzsteuer) der im jeweiligen Berichtsmonat abgerechneten Lieferungen und Leistungen an Dritte. Auslandsumsatz: Umsatz mit Abnehmern im Ausland und – soweit einwandfrei erkennbar – Umsatz mit deutschen Exporteuren.

Statistik: s. Beschäftigte

Erfassungsbereich: s. Beschäftigte

Wirtschaftsgruppe: s. Beschäftigte

Nettoproduktion (Index):

Begriffsinhalt: Index der aus Maßzahlen der Produktion auf repräsentativer Grundlage unter Ausschaltung der Preisveränderungen berechnet wird; arbeitstäglicher bereinigter Wert für fachliche Unternehmensteile

Statistik: Index der Nettoproduktion für das Produzierende Gewerbe (ab 1977)

Erfassungsbereich: s. Beschäftigte

Wirtschaftsgruppe: s. Beschäftigte

Auftragseingang (Volumenindex):

Begriffsinhalt: Index der aus den Werten (ohne Umsatzsteuer) aller im jeweiligen Berichtsmonat vom Betrieb fest akzeptierten Aufträge auf Lieferung selbst hergestellter (oder in Lohnarbeit gefertigter) Erzeugnisse unter Ausschaltung der Preisveränderungen auf repräsentativer Grundlage für ausgewählte Wirtschaftszweige des Verarbeitenden Gewerbes berechnet wird

Statistik: Index des Auftragseingangs und des Umsatzes für das Verarbeitende Gewerbe (ab 1977)

Erfassungsbereich: s. Beschäftigte, aber nur ausgewählte Wirtschaftszweige des Verarbeitenden Gewerbes (ohne Nahrungs- und Genußmittelgewerbe)

Wirtschaftsgruppe: s. Beschäftigte

Umsatz (Volumenindex):

Begriffsinhalt: Index der aus der Summe der Rechnungsendbeträge (ohne Umsatzsteuer) der im jeweiligen Berichtsmonat abgerechneten Lieferungen und Leistungen an Dritte unter Ausschaltung der Preisveränderungen auf repräsentativer Grundlage für ausgewählte Wirtschaftszweige des Verarbeitenden Gewerbes berechnet wird

Statistik: s. Auftragseingang

Erfassungsbereich: s. Auftragseingang

Wirtschaftsgruppe: s. Beschäftigte

Einfuhr/Ausfuhr (Spezialhandel):

Begriffsinhalt: Einfuhrseitig die unmittelbare Einfuhr von Waren in den freien Verkehr, zur zollamtlich bewilligten aktiven Veredelung (Eigen- und Lohnveredelung), nach zollamtlich bewilligter passiver Veredelung, sowie die Einfuhr von ausländischen Waren aus Lager in die vorstehend genannten Einfuhrarten. Ausfuhrseitig die Ausfuhr von Waren aus dem freien Verkehr, nach zollamtlich bewilligter aktiver Veredelung (Eigen- und Lohnveredelung) und zur zollamtlich bewilligten passiven Veredelung

Statistik: Außenhandelsstatistik (ab 1950)

Erfassungsbereich: Ein- und Ausfuhr der in der Branche üblicherweise erzeugten Waren (nicht Ein- und Ausfuhr der Branche). Erfasst werden Einfuhr- und Ausfuhrsendungen, soweit sie nicht von der Anmeldung befreit sind

Gütergruppe: Maschinenbauerzeugnisse = GP 32 Maschinenbauerzeugnisse (einschl. Ackerschleppern)

Einfuhr-/Ausfuhrpreise (Indizes):

Begriffsinhalt: Indizes die aus den Effektivpreisen (keine Listenpreise) „frei deutsche Grenze“ bzw. cif bei den Einfuhrpreisen, fob bei den Ausfuhrpreisen (ohne öffentliche Abgaben) berechnet werden. Es handelt sich um Durchschnittspreise aller gleichartigen Vertragsabschlüsse im Berichtsmonat

Statistik: Index der Einfuhrpreise (ab 1950), Index der Ausfuhrpreise (ab 1954)

Erfassungsbereich: Repräsentative Auswahl von 1 700 Im- und 2 700 Exportfirmen und 5 800 gewerblichen Güterarten

Gütergruppe: Maschinenbauerzeugnisse = GP 32 Maschinenbauerzeugnisse (einschl. Ackerschleppern)

Erzeugerpreise (Index):

Begriffsinhalt: Index der aus den Effektivpreisen (keine Listenpreise) ohne Mehrwertsteuer, aber ggf. einschließlich Verbrauchssteuern und anderer gesetzlicher Abgaben, berechnet wird (Stichtag im allgemeinen 21. des Monats)

Statistik: Index der Erzeugerpreise gewerblicher Produkte (ab 1950)

Erfassungsbereich: Repräsentative Auswahl von rd. 5 000 gewerblichen Unternehmen und rd. 2 400 gewerblichen Güterarten

Gütergruppe: Maschinenbauerzeugnisse = GP 32 Maschinenbauerzeugnisse (einschl. Ackerschleppern)

Statistisches Informationssystem des Bundes

Branchendienst:
Maschinenbau (SYPRO 32)

Juni 1989

Konjunkturindikator	Einheit	1988	1989		Veränderungen in %	
		Apr	Mar	Apr	Apr 1989 gegenüber	
					Apr 1988	Mar 1989

Beschäftigte

- Verarbeitendes Gewerbe	1000	6797	6889	6878	1.2	-0.1
- Investitionsg.prod.Gew.	1000	3731	3800	3793	1.7	-0.2
- Maschinenbau	1000	972	991	991	2.0	0.0

Arbeiter

- Verarbeitendes Gewerbe	1000	4577	4638	4633	1.2	-0.1
- Investitionsg.prod.Gew.	1000	2467	2513	2510	1.8	-0.1
- Maschinenbau	1000	609	621	621	2.1	0.0

Geleistete Arbeiterstunden

- Verarbeitendes Gewerbe	1000	620855	649302	644703	3.8	-0.7
- Investitionsg.prod.Gew.	1000	329167	347645	346099	5.1	-0.4
- Maschinenbau	1000	83605	88306	88519	5.9	0.2

Lohnsumme

- Verarbeitendes Gewerbe	Mill.DM.	13624	14584	14350	5.3	-1.6
- Investitionsg.prod.Gew.	Mill.DM.	7509	8118	8031	7.0	-1.1
- Maschinenbau	Mill.DM.	1878	2075	2035	8.3	-1.9

Gehaltsumme

- Verarbeitendes Gewerbe	Mill.DM.	10978	11632	11502	4.8	-1.1
- Investitionsg.prod.Gew.	Mill.DM.	6451	7039	6785	5.2	-3.6
- Maschinenbau	Mill.DM.	1761	1906	1880	6.8	-1.4

Inlandsumsatz

- Verarbeitendes Gewerbe	Mill.DM.	86550	95641	97815	13.0	2.3
- Investitionsg.prod.Gew.	Mill.DM.	36903	37740	41284	11.9	9.4
- Maschinenbau	Mill.DM.	10723	7675	11929	11.2	55.4

Auslandsumsatz

- Verarbeitendes Gewerbe	Mill.DM.	37322	44790	43799	17.4	-2.2
- Investitionsg.prod.Gew.	Mill.DM.	22350	26536	26329	17.8	-0.8
- Maschinenbau	Mill.DM.	6029	7185	7245	20.2	0.8

Nettoproduktion (Index)

- Verarbeitendes Gewerbe	1985=100	104.8	116.8	113.9	8.7	-2.5
- Investitionsg.prod.Gew.	1985=100	106.7	122.1	119.3	11.8	-2.3
- Maschinenbau	1985=100	99.7	118.8	117.5	17.9	-1.1

Auftragseingang insg.(Volumenindex)

- Verarbeitendes Gewerbe	1980=100	111.2	135.8	126.8	14.0	-6.6
- Investitionsg.prod.Gew.	1980=100	112.6	144.0	133.6	18.7	-7.2
- Maschinenbau	1980=100	101.1	140.3	131.3	29.9	-6.4

**Branchendienst:
Maschinenbau (SYPRO 32)**

Junf 1989

Konjunkturindikator	Einheit	1988	1989		Veränderungen in %	
		Apr	Mar	Apr	Apr 1989 gegenüber	
					Apr 1988	Mar 1989

Auftragseingang Inl. (Volumenindex)

- Verarbeitendes Gewerbe	1980=100	101.8	125.1	114.5	12.5	-8.5
- Investitionsg.prod.Gew.	1980=100	103.6	137.2	122.1	17.9	-11.0
- Maschinenbau	1980=100	94.9	137.7	121.1	27.6	-12.1

Auftragseingang Ausl. (Volumenindex)

- Verarbeitendes Gewerbe	1980=100	131.5	159.1	153.1	16.4	-3.8
- Investitionsg.prod.Gew.	1980=100	127.5	155.2	152.6	19.7	-1.7
- Maschinenbau	1980=100	108.7	143.5	143.9	32.4	0.3

Umsatz insgesamt (Volumenindex)

- Verarbeitendes Gewerbe	1980=100	112.5	121.8	123.6	9.9	1.5
- Investitionsg.prod.Gew.	1980=100	120.2	125.4	132.9	10.6	6.0
- Maschinenbau	1980=100	115.5	110.6	130.2	12.7	17.7

Inlandsumsatz (Volumenindex)

- Verarbeitendes Gewerbe	1980=100	105.2	109.8	114.1	8.5	3.9
- Investitionsg.prod.Gew.	1980=100	117.1	114.2	127.3	8.7	11.5
- Maschinenbau	1980=100	123.6	99.2	134.9	9.1	36.0

Auslandsumsatz (Volumenindex)

- Verarbeitendes Gewerbe	1980=100	128.8	148.9	144.9	12.5	-2.7
- Investitionsg.prod.Gew.	1980=100	125.4	144.5	142.6	13.7	-1.3
- Maschinenbau	1980=100	104.9	125.4	124.2	18.4	-1.0

Einfuhr (Spezialhandel)

- Verarbeitendes Gewerbe	Mill.DM	28348	36148	37542	32.4	3.9
- Investitionsg.prod.Gew.	Mill.DM	11785	14600	16196	37.4	10.9
- Maschinenbauerzeugnisse	Mill.DM	2058	2465	2542	23.5	3.1

Ausfuhr (Spezialhandel)

- Verarbeitendes Gewerbe	Mill.DM	42017	53585	51668	23.0	-3.6
- Investitionsg.prod.Gew.	Mill.DM	24198	30750	29822	23.2	-3.0
- Maschinenbauerzeugnisse	Mill.DM	6250	8103	7805	24.9	-3.7

Einfuhrpreise (Index)

- Verarbeitendes Gewerbe	1985=100	87.7	92.9	93.4	6.5	0.5
- Investitionsg.prod.Gew.	1985=100	95.7	98.7	98.9	3.3	0.2
- Maschinenbauerzeugnisse	1985=100	100.2	102.7	102.7	2.5	-

Ausfuhrpreise (Index)

- Verarbeitendes Gewerbe	1985=100	99.2	102.6	103.0	3.8	0.4
- Investitionsg.prod.Gew.	1985=100	104.2	106.0	106.6	2.3	0.6
- Maschinenbauerzeugnisse	1985=100	107.9	110.4	111.1	3.0	0.6

Erzeugerpreise (Index)

- Verarbeitendes Gewerbe	1985=100	98.1	101.6	102.3	4.3	0.7
- Investitionsg.prod.Gew.	1985=100	105.2	107.2	107.7	2.4	0.5
- Maschinenbauerzeugnisse	1985=100	108.6	111.1	112.0	3.1	0.8