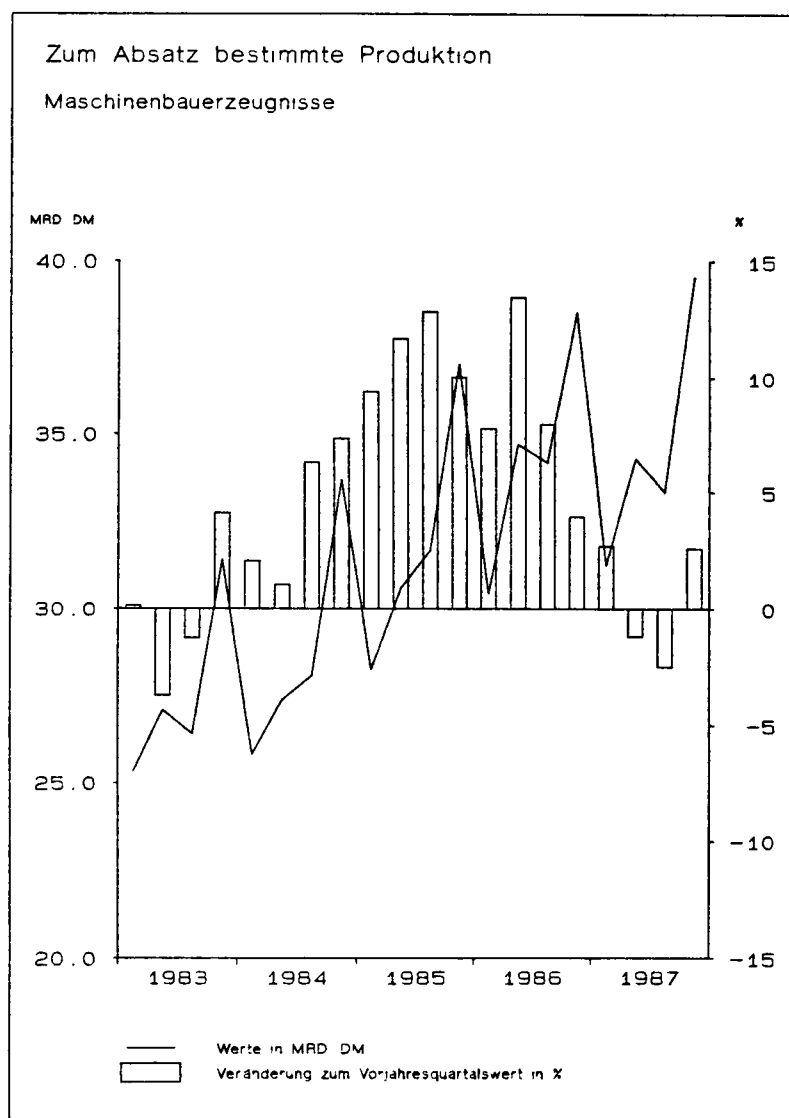




Branchendienst
des Statistischen Informationssystems des Bundes

Maschinenbau

Juni 1988



Statistisches Bundesamt

Statistisches Bundesamt:
Bibliothek - Dokumentation - Archiv

Erläuterungen

Verarbeitendes Gewerbe:

Das Verarbeitende Gewerbe ist ein Teilbereich des Produzierenden Gewerbes. Es umfaßt die Hauptgruppen

- Grundstoff- und Produktionsgütergewerbe
- Investitionsgüter produzierendes Gewerbe
- Verbrauchsgüter produzierendes Gewerbe
- Nahrungs- und Genußmittelgewerbe.

Bergbau, Baugewerbe, Elektrizitäts-, Gas-, Fernwärme- und Wasserversorgung sind im Verarbeitenden Gewerbe nicht enthalten.

Investitionsgüter produzierendes Gewerbe:

Das Investitionsgüter produzierende Gewerbe ist eine Hauptgruppe des Verarbeitenden Gewerbes. Dazu gehören u. a. Branchen wie Elektrotechnik, Maschinenbau, Straßenfahrzeugbau, Schiffbau, Herstellung von Büromaschinen, ADV-Geräten und -Einrichtungen.

Systematiken:

SYPRO = Systematik der Wirtschaftszweige, Ausgabe 1979, Fassung für die Statistik im Produzierenden Gewerbe (SYPRO)

GP = Systematisches Güterverzeichnis für Produktionsstatistiken (GP), Ausgabe 1982

WI = Systematisches Warenverzeichnis für die Industriestatistik (WI), Ausgabe 1975

Beschäftigte/Arbeiter:

Begriffsinhalt: Alle am Monatsende im Unternehmen bzw. Betrieb tätigen Personen einschl. tätiger Inhaber und mithelfender Familienangehöriger/Lohnempfänger einschl. der gewerblich Auszubildenden.

Statistik: Monatsbericht für Unternehmen und Betriebe im Bergbau und im Verarbeitenden Gewerbe (ab 1977).

Erfassungsbereich: Betriebe von Unternehmen mit i. a. 20 Beschäftigten und mehr einschl. Handwerk. Kombinierte Betriebe werden schwerpunktmäßig den Wirtschaftsgruppen zugerechnet.

Wirtschaftsgruppe: Maschinenbau = SYPRO 32 Maschinenbau

Geleistete Arbeiterstunden:

Begriffsinhalt: Alle von den Arbeitern (einschl. der gewerblich Auszubildenden) im jeweiligen Berichtsmonat tatsächlich geleisteten Stunden, einschl. Über-, Nacht-, Sonntags- und Feiertagsstunden.

Statistik: s. Beschäftigte

Erfassungsbereich: s. Beschäftigte

Wirtschaftsgruppe: s. Beschäftigte

Lohn- u. Gehaltssumme:

Begriffsinhalt: Bruttosumme ohne Pflichtanteile des Arbeitgebers zur Sozialversicherung einschl. Lohn- und Gehaltszuschläge

Statistik: s. Beschäftigte

Erfassungsbereich: s. Beschäftigte

Wirtschaftsgruppe: s. Beschäftigte

Umsatz:

Begriffsinhalt: Summe der Rechnungsendbeträge (ohne Umsatzsteuer) der im jeweiligen Berichtsmonat abgerechneten Lieferungen und Leistungen an Dritte. Auslandsumsatz: Umsatz mit Abnehmern im Ausland und – soweit einwandfrei erkennbar – Umsatz mit deutschen Exporteuren.

Statistik: s. Beschäftigte

Erfassungsbereich: s. Beschäftigte

Wirtschaftsgruppe: s. Beschäftigte

Nettoproduktion (Index):

Begriffsinhalt: Index der aus Meßzahlen der Produktion auf repräsentativer Grundlage unter Ausschaltung der Preisveränderungen berechnet wird; kalenderbereinigter Wert für fachliche Unternehmenseinheiten.

Statistik: Index der Nettoproduktion für das Produzierende Gewerbe (ab 1977)

Erfassungsbereich: s. Beschäftigte

Wirtschaftsgruppe: s. Beschäftigte

Auftragseingang (Volumenindex):

Begriffsinhalt: Index der aus den Werten (ohne Umsatzsteuer) aller im jeweiligen Berichtsmonat vom Betrieb fest akzeptierten Aufträge auf Lieferung selbst hergestellter (oder in Lohnarbeit gefertigter) Erzeugnisse unter Ausschaltung der Preisveränderungen berechnet wird.

Statistik: Index des Auftragseingangs und des Umsatzes für das Verarbeitende Gewerbe (ab 1977)

Erfassungsbereich: s. Beschäftigte, aber nur ausgewählte Wirtschaftszweige des Verarbeitenden Gewerbes (ohne Nahrungs- und Genußmittelgewerbe)

Wirtschaftsgruppe: s. Beschäftigte

Umsatz (Volumenindex):

Begriffsinhalt: Index der aus der Summe der Rechnungsendbeträge (ohne Umsatzsteuer) der im jeweiligen Berichtsmonat abgerechneten Lieferungen und Leistungen an Dritte unter Ausschaltung der Preisveränderungen berechnet wird.

Statistik: s. Auftragseingang

Erfassungsbereich: s. Auftragseingang

Wirtschaftsgruppe: s. Beschäftigte

Einfuhr/Ausfuhr (Spezialhandel):

Begriffsinhalt: Einfuhrseitig die unmittelbare Einfuhr von Waren in den freien Verkehr, zur zollamtlich bewilligten aktiven Veredelung (Eigen- und Lohnveredelung), nach zollamtlich bewilligter passiver Veredelung, sowie die Einfuhr von ausländischen Waren aus Lager in die vorstehend genannten Einfuhrarten. Ausfuhrseitig die Ausfuhr von Waren aus dem freien Verkehr, nach zollamtlich bewilligter aktiver Veredelung (Eigen- und Lohnveredelung) und zur zollamtlich bewilligten passiven Veredelung.

Statistik: Außenhandelsstatistik (ab 1950)

Erfassungsbereich: Ein- und Ausfuhr der in der Branche üblicherweise erzeugten Waren (nicht Ein- und Ausfuhr der Branche). Erfasst werden Einfuhr- und Ausfuhrsendungen, soweit sie nicht von der Anmeldung befreit sind.

Gütergruppe: Maschinenbauerzeugnisse = GP 32 Maschinenbauerzeugnisse (einschl. Ackerschleppern)

Einfuhr-/Ausfuhrpreise (Indizes):

Begriffsinhalt: Indizes die aus den Effektivpreisen (keine Listenpreise) „frei deutsche Grenze“ bzw. cif bei den Einfuhrpreisen, fob bei den Ausfuhrpreisen (ohne öffentliche Abgaben) berechnet werden. Es handelt sich um Durchschnittspreise aller gleichartigen Vertragsabschlüsse im Berichtsmonat.

Statistik: Index der Einfuhrpreise (ab 1950), Index der Ausfuhrpreise (ab 1954)

Erfassungsbereich: Repräsentative Auswahl von 1 700 Im- und 2 700 Exportfirmen und 5 800 Waren

Warengruppe: Maschinenbauerzeugnisse = WI (angelehnt) Maschinenbauerzeugnisse (einschl. Ackerschleppern)

Erzeugerpreise (Index):

Begriffsinhalt: Index der aus den Effektivpreisen (keine Listenpreise) ohne Mehrwertsteuer, aber ggf. einschließlich Verbrauchssteuern und anderer gesetzlicher Abgaben, berechnet wird (Stichtag im allgemeinen 21. des Monats).

Statistik: Index der Erzeugerpreise gewerblicher Produkte (ab 1950)

Erfassungsbereich: Repräsentative Auswahl von rd. 5 000 gewerblichen Unternehmen und rd. 2 400 gewerblichen Güterarten.

Gütergruppe: Maschinenbauerzeugnisse = GP 32 Maschinenbauerzeugnisse (einschl. Ackerschleppern)

Statistisches Informationssystem des Bundes

Branchendienst:
Maschinenbau (SYPRO 32)

Juni 1988

Konjunkturindikator	Einheit	1987	1988		Veränderungen in %	
		Apr	Mar	Apr	Apr 1988 gegenüber	
					Apr 1987	Mar 1988

Beschäftigte

- Verarbeitendes Gewerbe	1000	6831	6809	6798	-0.5	-0.2
- Investitionsg.prod.Gew.	1000	3748	3741	3731	-0.5	-0.3
- Maschinenbau	1000	988	975	972	-1.6	-0.4

Arbeiter

- Verarbeitendes Gewerbe	1000	4629	4584	4577	-1.1	-0.2
- Investitionsg.prod.Gew.	1000	2496	2473	2466	-1.2	-0.3
- Maschinenbau	1000	623	611	609	-2.3	-0.4

Geleistete Arbeiterstunden

- Verarbeitendes Gewerbe	1000	647555	691065	623119	-3.8	-9.8
- Investitionsg.prod.Gew.	1000	344756	369182	330488	-4.1	-10.5
- Maschinenbau	1000	87733	93071	83948	-4.3	-9.8

Lohnsumme

- Verarbeitendes Gewerbe	Mill.DM	13556	14014	13649	0.7	-2.6
- Investitionsg.prod.Gew.	Mill.DM	7505	7800	7528	0.3	-3.5
- Maschinenbau	Mill.DM	1932	1976	1881	-2.6	-4.8

Gehaltsumme

- Verarbeitendes Gewerbe	Mill.DM	10339	11093	10976	6.2	-1.1
- Investitionsg.prod.Gew.	Mill.DM	6040	6701	6448	6.7	-3.8
- Maschinenbau	Mill.DM	1680	1769	1758	4.6	-0.6

Inlandsumsatz

- Verarbeitendes Gewerbe	Mill.DM	83947	93417	86784	3.4	-7.1
- Investitionsg.prod.Gew.	Mill.DM	33054	37806	36966	11.8	-2.2
- Maschinenbau	Mill.DM	6996	7852	10728	53.3	36.6

Auslandsumsatz

- Verarbeitendes Gewerbe	Mill.DM	36664	42911	37363	1.9	-12.9
- Investitionsg.prod.Gew.	Mill.DM	22366	25660	22367	0.0	-12.8
- Maschinenbau	Mill.DM	6056	6767	6024	-0.5	-11.0

Nettoproduktion (Index)

- Verarbeitendes Gewerbe	1985=100	104.0	112.1	106.5	2.4	-5.0
- Investitionsg.prod.Gew.	1985=100	106.8	115.3	108.8	1.9	-5.6
- Maschinenbau	1985=100	104.4	109.8	101.6	-2.7	-7.5

Auftragseingang insg.(Volumenindex)

- Verarbeitendes Gewerbe	1980=100	109.9	129.5	111.4	1.4	-14.0
- Investitionsg.prod.Gew.	1980=100	112.3	130.8	112.7	0.4	-13.8
- Maschinenbau	1980=100	97.3	119.2	100.8	3.6	-15.4

Konjunkturindikator	Einheit	1987	1988		Veränderungen in %	
		Apr	Mar	Apr	Apr 1988 gegenüber	
					Apr 1987	Mar 1988

Auftragseingang Inl. (Volumenindex)

- Verarbeitendes Gewerbe	1980=100	101.8	118.4	102.0	0.2	-13.9
- Investitionsg.prod.Gew.	1980=100	104.8	121.6	103.8	-1.0	-14.6
- Maschinenbau	1980=100	95.5	111.8	94.6	-0.9	-15.4

Auftragseingang Ausl. (Volumenindex)

- Verarbeitendes Gewerbe	1980=100	127.3	153.9	131.5	3.3	-14.6
- Investitionsg.prod.Gew.	1980=100	125.0	146.0	127.3	1.8	-12.8
- Maschinenbau	1980=100	99.6	128.5	108.4	8.8	-15.6

Umsatz insgesamt (Volumenindex)

- Verarbeitendes Gewerbe	1980=100	108.4	123.4	112.8	4.1	-8.6
- Investitionsg.prod.Gew.	1980=100	111.9	127.2	120.4	7.6	-5.3
- Maschinenbau	1980=100	100.3	110.4	115.5	15.2	4.6

Inlandsumsatz (Volumenindex)

- Verarbeitendes Gewerbe	1980=100	99.7	112.4	105.5	5.8	-6.1
- Investitionsg.prod.Gew.	1980=100	103.6	117.8	117.3	13.2	-0.4
- Maschinenbau	1980=100	94.0	103.8	123.7	31.6	19.2

Auslandsumsatz (Volumenindex)

- Verarbeitendes Gewerbe	1980=100	127.9	148.7	129.0	0.9	-13.2
- Investitionsg.prod.Gew.	1980=100	126.5	143.2	125.5	-0.8	-12.4
- Maschinenbau	1980=100	108.4	118.9	104.8	-3.3	-11.9

Einfuhr (Spezialhandel)

- Verarbeitendes Gewerbe	Mill.DM	29193	.	.	-	-
- Investitionsg.prod.Gew.	Mill.DM	12223	.	.	-	-
- Maschinenbauerzeugnisse	Mill.DM	2053	.	.	-	-

Ausfuhr (Spezialhandel)

- Verarbeitendes Gewerbe	Mill.DM	42638	.	.	-	-
- Investitionsg.prod.Gew.	Mill.DM	25097	.	.	-	-
- Maschinenbauerzeugnisse	Mill.DM	6641	.	.	-	-

Einfuhrpreise (Index)

- Verarbeitendes Gewerbe	1980=100	102.1	103.1	103.7	1.6	0.6
- Investitionsg.prod.Gew.	1980=100	116.4	116.2	116.1	-0.3	-0.1
- Maschinenbauerzeugnisse	1980=100	122.7	122.6	122.6	-0.1	-

Ausfuhrpreise (Index)

- Verarbeitendes Gewerbe	1980=100	115.8	117.4	118.2	2.1	0.7
- Investitionsg.prod.Gew.	1980=100	123.8	125.6	126.1	1.9	0.4
- Maschinenbauerzeugnisse	1980=100	128.2	130.7	131.6	2.7	0.7

Erzeugerpreise (Index)

- Verarbeitendes Gewerbe	1985=100	97.0	97.7	98.1	1.1	0.4
- Investitionsg.prod.Gew.	1985=100	103.6	104.9	105.2	1.5	0.3
- Maschinenbauerzeugnisse	1985=100	105.9	108.0	108.6	2.5	0.6