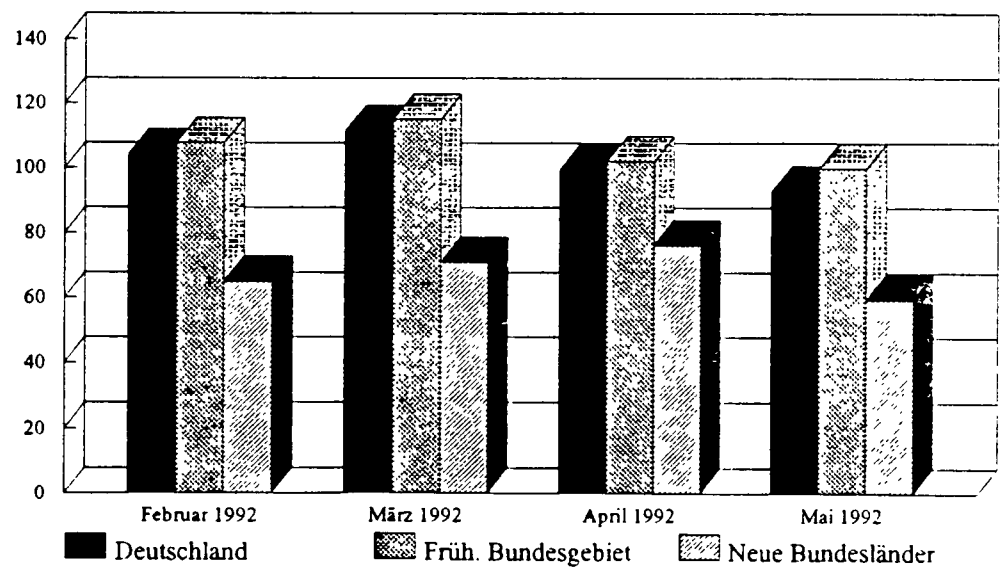


Branchendienst
des Statistischen Informationssystems des Bundes

Lederverarbeitung

● Juli 1992

Index des Auftragseingangs im Verarbeitenden Gewerbe
Wertindex 1990=100



Erläuterungen

Verarbeitendes Gewerbe:

Das Verarbeitende Gewerbe ist ein Teilbereich des Produzierenden Gewerbes. Es umfaßt die Hauptgruppen.

- Grundstoff- und Produktionsgütergewerbe
- Investitionsgüter produzierendes Gewerbe
- Verbrauchsgüter produzierendes Gewerbe
- Nahrungs- und Genußmittelgewerbe

Bergbau, Baugewerbe, Elektrizitäts-, Gas-, Fernwärme- und Wasserversorgung sind im Verarbeitenden Gewerbe nicht enthalten.

Verbrauchsgüter produzierendes Gewerbe:

Das Verbrauchsgüter produzierende Gewerbe ist eine Hauptgruppe des Verarbeitenden Gewerbes. Dazu gehören u. a. Branchen wie Feinkeramik, Holzverarbeitung, Papier- und Pappeverarbeitung, Druckerei, Vervielfältigung, Herstellung von Kunststoffwaren, Ledererzeugung, Textilgewerbe, Bekleidungsgewerbe.

Systematiken:

SYPRO = Systematik der Wirtschaftszweige, Ausgabe 1979, Fassung für die Statistik im Produzierenden Gewerbe (SYPRO)

GP = Systematisches Güterverzeichnis für Produktionsstatistiken (GP), Ausgabe 1982

Beschäftigte/Arbeiter:

Begriffsinhalt: Alle am Monatsende im Unternehmen bzw. Betrieb tätigen Personen einschl. tätiger Inhaber und mithelfender Familienangehöriger/Lohnempfänger einschl. der gewerblich Auszubildenden

Statistik: Monatsbericht für Unternehmen und Betriebe im Bergbau und im Verarbeitenden Gewerbe (ab 1977).

Erfassungsbereich: Betriebe von Unternehmen mit i. a. 20 Beschäftigten und mehr einschl. Handwerk. Kombinierte Betriebe werden schwerpunktmäßig den Wirtschaftsprüfung zugerechnet

Wirtschaftsgruppe: Lederverarbeitung = SYPRO 62 Lederverarbeitung

Geleistete Arbeiterstunden:

Begriffsinhalt: Alle von den Arbeitern (einschl. der gewerblich Auszubildenden) im jeweiligen Berichtsmonat tatsächlich geleisteten Stunden, einschl. Über-, Nacht-, Sonntags- und Feiertagsstunden.

Statistik: s. Beschäftigte

Erfassungsbereich: s. Beschäftigte

Wirtschaftsgruppe: s. Beschäftigte

Lohn- u. Gehaltssumme:

Begriffsinhalt: Bruttosumme ohne Pflichtanteile des Arbeitgebers zur Sozialversicherung einschl. Lohn- und Gehaltszuschläge.

Statistik: s. Beschäftigte

Erfassungsbereich: s. Beschäftigte

Wirtschaftsgruppe: s. Beschäftigte

Umsatz:

Begriffsinhalt: Summe der Rechnungsendbeträge (ohne Umsatzsteuer) der im jeweiligen Berichtsmonat abgerechneten Lieferungen und Leistungen an Dritte. Auslandsumsatz: Umsatz mit Abnehmern im Ausland und – soweit einwandfrei erkennbar – Umsatz mit deutschen Exporteuren.

Statistik: s. Beschäftigte

Erfassungsbereich: s. Beschäftigte

Wirtschaftsgruppe: s. Beschäftigte

Nettoproduktion (Index):

Begriffsinhalt: Index der aus Maßzahlen der Produktion auf repräsentativer Grundlage unter Ausschaltung der Preisveränderungen berechnet wird, arbeitstäglich bereinigter Wert für fachliche Unternehmensteile

Statistik: Index der Nettoproduktion für das Produzierende Gewerbe (ab 1977)

Erfassungsbereich: s. Beschäftigte

Wirtschaftsgruppe: s. Beschäftigte

Auftragseingang (Volumenindex):

Begriffsinhalt: Index der aus den Werten (ohne Umsatzsteuer) aller im jeweiligen Berichtsmonat vom Betrieb fest akzeptierten Aufträge auf Lieferung selbst hergestellter (oder in Lohnarbeit gefertigter) Erzeugnisse unter Ausschaltung der Preisveränderungen auf repräsentativer Grundlage für ausgewählte Wirtschaftszweige des Verarbeitenden Gewerbes berechnet wird.

Statistik: Index des Auftragseingangs und des Umsatzes für das Verarbeitende Gewerbe (ab 1977)

Erfassungsbereich: s. Beschäftigte, aber nur ausgewählte Wirtschaftszweige des Verarbeitenden Gewerbes (ohne Nahrungs- und Genußmittelgewerbe)

Wirtschaftsgruppe: s. Beschäftigte

Umsatz (Volumenindex):

Begriffsinhalt: Index der aus der Summe der Rechnungsendbeträge (ohne Umsatzsteuer) der im jeweiligen Berichtsmonat abgerechneten Lieferungen und Leistungen an Dritte unter Ausschaltung der Preisveränderungen auf repräsentativer Grundlage für ausgewählte Wirtschaftszweige des Verarbeitenden Gewerbes berechnet wird

Statistik: s. Auftragseingang

Erfassungsbereich: s. Auftragseingang

Wirtschaftsgruppe: s. Beschäftigte

Einfuhr/Ausfuhr (Spezialhandel):

Begriffsinhalt: Einfuhrseitig die unmittelbare Einfuhr von Waren in den freien Verkehr, zur zollamtlich bewilligten aktiven Veredelung (Eigen- und Lohnveredelung), nach zollamtlich bewilligter passiver Veredelung, sowie die Einfuhr von ausländischen Waren aus Lager in die vorstehend genannten Einfuhrarten. Ausfuhrseitig die Ausfuhr von Waren aus dem freien Verkehr, nach zollamtlich bewilligter aktiver Veredelung (Eigen- und Lohnveredelung) und zur zollamtlich bewilligten passiven Veredelung

Statistik: Außenhandelsstatistik (ab 1950)

Erfassungsbereich: Ein- und Ausfuhr der in der Branche üblicherweise erzeugten Waren (nicht Ein- und Ausfuhr der Branche) Erfaßt werden Einfuhr- und Ausfuhrsendungen, soweit sie nicht von der Anmeldung befreit sind

Gütergruppe: Lederwaren = GP 621 Lederwaren (einschl. Reiseartikeln); Schuhe = GP 625 Schuhe

Einfuhr-/Ausfuhrpreise (Indizes):

Begriffsinhalt: Indizes die aus den Effektivpreisen (keine Listenpreise) „frei deutsche Grenze“ bzw. cif bei den Einfuhrpreisen, fob bei den Ausfuhrpreisen (ohne öffentliche Abgaben) berechnet werden. Es handelt sich um Durchschnittspreise aller gleichartigen Vertragsabschlüsse im Berichtsmonat

Statistik: Index der Einfuhrpreise (ab 1950), Index der Ausfuhrpreise (ab 1954)

Erfassungsbereich: Repräsentative Auswahl von 1 700 Im- und 2 700 Exportfirmen und 5 800 gewerblichen Güterarten

Gütergruppe: Lederwaren und Schuhe = GP Lederwaren und Schuhe

Erzeugerpreise (Index):

Begriffsinhalt: Index der aus den Effektivpreisen (keine Listenpreise) ohne Mehrwertsteuer, aber ggf. einschließlich Verbrauchssteuern und anderer gesetzlicher Abgaben, berechnet wird (Stichtag im allgemeinen 21. des Monats)

Statistik: Index der Erzeugerpreise gewerblicher Produkte (ab 1950)

Erfassungsbereich: Repräsentative Auswahl von rd. 5 000 gewerblichen Unternehmen und rd. 2 400 gewerblichen Güterarten

Gütergruppe: Lederwaren und Schuhe = GP 62 Lederwaren und Schuhe

Statistisches Informationssystem des Bundes

Branchendienst:
Lederverarbeitung (SYPRO 62)

Juli 1992

Konjunkturindikator	Einheit	1991	1992		Veränderungen in %	
					Mai 1992 gegenüber	
		Mai	Apr	Mai	Mai 1991	Apr 1992

Beschäftigte

- Verarbeitendes Gewerbe	1000	7334	7226	7199	-1.8	-0.4
- Verbrauchsg.prod.Gewerbe	1000	1418	1395	1388	-2.1	-0.5
- Lederverarbeitung	1000	44	41	41	-8.1	-1.1

Arbeiter

- Verarbeitendes Gewerbe	1000	4939	4809	4785	-3.1	-0.5
- Verbrauchsg.prod.Gewerbe	1000	1062	1035	1027	-3.3	-0.7
- Lederverarbeitung	1000	33	30	30	-10.6	-1.7

Geleistete Arbeiterstunden

- Verarbeitendes Gewerbe	1000	633506	646775	613935	-3.1	-5.1
- Verbrauchsg.prod.Gewerbe	1000	133052	136236	128734	-3.2	-5.5
- Lederverarbeitung	1000	3836	3788	3565	-7.1	-5.9

Lohnsumme

- Verarbeitendes Gewerbe	M111.DM	18794	17477	17993	-4.3	2.9
- Verbrauchsg.prod.Gewerbe	M111.DM	3451	3308	3275	-5.1	-1.0
- Lederverarbeitung	M111.DM	84	74	74	-12.0	0.0

Gehaltsumme

- Verarbeitendes Gewerbe	M111.DM	14507	14320	15204	4.8	6.2
- Verbrauchsg.prod.Gewerbe	M111.DM	1781	1827	1860	4.4	1.8
- Lederverarbeitung	M111.DM	48	48	49	1.7	0.6

Inlandsumsatz

- Verarbeitendes Gewerbe	M111.DM	111985	118843	113247	1.1	-4.7
- Verbrauchsg.prod.Gewerbe	M111.DM	17128	18563	17179	0.3	-7.5
- Lederverarbeitung	M111.DM	448	436	401	-10.4	-8.1

Auslandsumsatz

- Verarbeitendes Gewerbe	M111.DM	40898	44746	42128	3.0	-5.9
- Verbrauchsg.prod.Gewerbe	M111.DM	3936	4258	3889	-1.2	-8.7
- Lederverarbeitung	M111.DM	95	114	102	7.2	-10.0

Nettoproduktion (Index)

- Verarbeitendes Gewerbe	1985=100	118.9	122.4	119.3	0.3	-2.5
- Verbrauchsg.prod.Gewerbe	1985=100	116.4	122.0	115.9	-0.4	-5.0
- Lederverarbeitung	1985=100	68.1	66.4	62.5	-8.2	-5.9

Auftragseingang insg.(Volumenindex)

- Verarbeitendes Gewerbe	1985=100	115.5	120.2	113.0	-2.2	-6.0
- Verbrauchsg.prod.Gewerbe	1985=100	114.6	126.0	111.5	-2.7	-11.5
- Lederverarbeitung	1985=100	82.9	126.8	82.1	-1.0	-35.3

Konjunkturindikator	Einheit	1991	1992		Veränderungen in %	
		Ma1	Apr	Ma1	Ma1 1992 gegenüber	
					Ma1 1991	Apr 1992

Auftragseingang Inl. (Volumenindex)

- Verarbeitendes Gewerbe	1985=100	123.0	128.4	120.8	-1.8	-5.9
- Verbrauchsg.prod.Gewerbe	1985=100	116.7	127.4	113.8	-2.5	-10.7
- Lederverarbeitung	1985=100	82.7	123.8	81.1	-1.9	-34.5

Auftragseingang Ausl. (Volumenindex)

- Verarbeitendes Gewerbe	1985=100	103.2	107.0	100.2	-2.9	-6.4
- Verbrauchsg.prod.Gewerbe	1985=100	106.7	120.7	102.5	-3.9	-15.1
- Lederverarbeitung	1985=100	83.8	138.3	85.6	2.1	-38.1

Umsatz insgesamt (Volumenindex)

- Verarbeitendes Gewerbe	1985=100	117.4	124.7	117.9	0.4	-5.5
- Verbrauchsg.prod.Gewerbe	1985=100	114.8	123.0	113.1	-1.5	-8.0
- Lederverarbeitung	1985=100	69.6	73.0	66.4	-4.6	-9.0

Inlandsumsatz (Volumenindex)

- Verarbeitendes Gewerbe	1985=100	124.3	130.6	123.8	-0.4	-5.2
- Verbrauchsg.prod.Gewerbe	1985=100	116.2	124.4	115.1	-0.9	-7.5
- Lederverarbeitung	1985=100	71.7	71.4	66.4	-7.4	-7.0

Auslandsumsatz (Volumenindex)

- Verarbeitendes Gewerbe	1985=100	105.6	114.9	108.0	2.3	-6.0
- Verbrauchsg.prod.Gewerbe	1985=100	109.3	117.3	105.6	-3.4	-10.0
- Lederverarbeitung	1985=100	61.8	78.9	66.7	7.9	-15.5

Einfuhr (Spezialhandel)

- Verarbeitendes Gewerbe	M111.DM	47337	49783	44028	-7.0	-11.6
- Verbrauchsg.prod.Gewerbe	M111.DM	8772	8908	7677	-12.5	-13.8
- Lederwaren und Schuhe	M111.DM	673	618	498	-25.9	-19.3

Ausfuhr (Spezialhandel)

- Verarbeitendes Gewerbe	M111.DM	51499	57259	49482	-3.9	-13.6
- Verbrauchsg.prod.Gewerbe	M111.DM	6550	7412	5979	-8.7	-19.3
- Lederwaren und Schuhe	M111.DM	166	200	149	-10.5	-25.7

Einfuhrpreise (Index)

- Verarbeitendes Gewerbe	1985=100	90.0	89.0	89.0	-1.1	-
- Verbrauchsg.prod.Gewerbe	1985=100	99.8	100.4	100.4	0.6	-
- Lederwaren und Schuhe	1985=100	106.5	108.5	108.3	1.7	-0.2

Ausfuhrpreise (Index)

- Verarbeitendes Gewerbe	1985=100	104.4	105.5	105.6	1.1	0.1
- Verbrauchsg.prod.Gewerbe	1985=100	107.8	109.5	109.7	1.8	0.2
- Lederwaren und Schuhe	1985=100	109.7	111.0	111.2	1.4	0.2

Erzeugerpreise (Index)

- Verarbeitendes Gewerbe	1985=100	105.2	107.5	107.8	2.5	0.3
- Verbrauchsg.prod.Gewerbe	1985=100	111.8	113.7	114.0	2.0	0.3
- Lederwaren und Schuhe	1985=100	112.0	114.4	114.7	2.4	0.3