

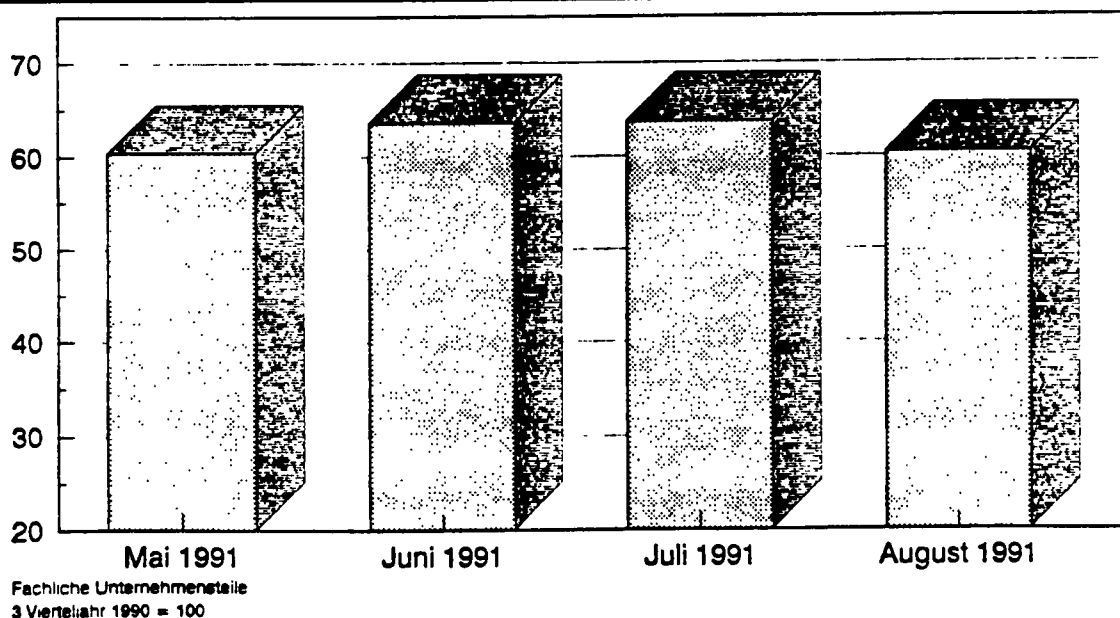


Branchendienst
des Statistischen Informationssystems des Bundes

Lederverarbeitung

November 1991

Index der Nettoproduktion für das Verarbeitende Gewerbe in den neuen Bundesländern



Erläuterungen

Verarbeitendes Gewerbe:

Das Verarbeitende Gewerbe ist ein Teilbereich des Produzierenden Gewerbes. Es umfaßt die Hauptgruppen:

- Grundstoff- und Produktionsgütergewerbe
- Investitionsgüter produzierendes Gewerbe
- Verbrauchsgüter produzierendes Gewerbe
- Nahrungs- und Genußmittelgewerbe.

Bergbau, Baugewerbe, Elektrizitäts-, Gas-, Fernwärme- und Wasserversorgung sind im Verarbeitenden Gewerbe nicht enthalten.

Verbrauchsgüter produzierendes Gewerbe:

Das Verbrauchsgüter produzierende Gewerbe ist eine Hauptgruppe des Verarbeitenden Gewerbes. Dazu gehören u. a. Branchen wie Feinkeramik, Holzverarbeitung, Papier- und Pappeverarbeitung, Druckerei, Vervielfältigung, Herstellung von Kunststoffwaren, Ledererzeugung, Textilgewerbe, Bekleidungsgewerbe.

Systematiken:

SYPRO = Systematik der Wirtschaftszweige, Ausgabe 1979, Fassung für die Statistik im Produzierenden Gewerbe (SYPRO)

GP = Systematisches Güterverzeichnis für Produktionsstatistiken (GP), Ausgabe 1982

Beschäftigte/Arbeiter:

Begriffsinhalt: Alle am Monatsende im Unternehmen bzw. Betrieb tätigen Personen einschl. tätiger Inhaber und mithelfender Familienangehöriger/Lohnempfänger einschl. der gewerblich Auszubildenden.

Statistik: Monatsbericht für Unternehmen und Betriebe im Bergbau und im Verarbeitenden Gewerbe (ab 1977)

Erfassungsbereich: Betriebe von Unternehmen mit i. a. 20 Beschäftigten und mehr einschl. Handwerk. Kombinierte Betriebe werden schwerpunktmäßig den Wirtschaftsgruppen zugerechnet.

Wirtschaftsgruppe: Lederverarbeitung = SYPRO 62 Lederverarbeitung

Geleistete Arbeiterstunden:

Begriffsinhalt: Alle von den Arbeitern (einschl. der gewerblich Auszubildenden) im jeweiligen Berichtsmonat tatsächlich geleisteten Stunden, einschl. Über-, Nacht-, Sonntags- und Feiertagsstunden

Statistik: s. Beschäftigte

Erfassungsbereich: s. Beschäftigte

Wirtschaftsgruppe: s. Beschäftigte

Lohn- u. Gehaltssumme:

Begriffsinhalt: Bruttosumme ohne Pflichtanteile des Arbeitgebers zur Sozialversicherung einschl. Lohn- und Gehaltszuschläge

Statistik: s. Beschäftigte

Erfassungsbereich: s. Beschäftigte

Wirtschaftsgruppe: s. Beschäftigte

Umsatz:

Begriffsinhalt: Summe der Rechnungsbeträge (ohne Umsatzsteuer) der im jeweiligen Berichtsmonat abgerechneten Lieferungen und Leistungen an Dritte. Auslandsumsatz: Umsatz mit Abnehmern im Ausland und – soweit einwandfrei erkennbar – Umsatz mit deutschen Exporteuren.

Statistik: s. Beschäftigte

Erfassungsbereich: s. Beschäftigte

Wirtschaftsgruppe: s. Beschäftigte

Nettoproduktion (Index):

Begriffsinhalt: Index der aus Meßzahlen der Produktion auf repräsentativer Grundlage unter Ausschaltung der Preisveränderungen berechnet wird; arbeitstäglich bereinigter Wert für fachliche Unternehmensteile

Statistik: Index der Nettoproduktion für das Produzierende Gewerbe (ab 1977)

Erfassungsbereich: s. Beschäftigte

Wirtschaftsgruppe: s. Beschäftigte

Auftragseingang (Volumenindex):

Begriffsinhalt: Index der aus den Werten (ohne Umsatzsteuer) aller im jeweiligen Berichtsmonat vom Betrieb fest akzeptierten Aufträge auf Lieferung selbst hergestellter (oder in Lohnarbeit gefertigter) Erzeugnisse unter Ausschaltung der Preisveränderungen auf repräsentativer Grundlage für ausgewählte Wirtschaftszweige des Verarbeitenden Gewerbes berechnet wird.

Statistik: Index des Auftragseingangs und des Umsatzes für das Verarbeitende Gewerbe (ab 1977)

Erfassungsbereich: s. Beschäftigte, aber nur ausgewählte Wirtschaftszweige des Verarbeitenden Gewerbes (ohne Nahrungs- und Genußmittelgewerbe)

Wirtschaftsgruppe: s. Beschäftigte

Umsatz (Volumenindex):

Begriffsinhalt: Index der aus der Summe der Rechnungsbeträge (ohne Umsatzsteuer) der im jeweiligen Berichtsmonat abgerechneten Lieferungen und Leistungen an Dritte unter Ausschaltung der Preisveränderungen auf repräsentativer Grundlage für ausgewählte Wirtschaftszweige des Verarbeitenden Gewerbes berechnet wird.

Statistik: s. Auftragseingang

Erfassungsbereich: s. Auftragseingang

Wirtschaftsgruppe: s. Beschäftigte

Einfuhr/Ausfuhr (Spezialhandel):

Begriffsinhalt: Einfuhrseitig die unmittelbare Einfuhr von Waren in den freien Verkehr, zur zollamtlich bewilligten aktiven Veredelung (Eigen- und Lohnveredelung), nach zollamtlich bewilligter passiver Veredelung, sowie die Einfuhr von ausländischen Waren aus Lager in die vorstehend genannten Einfuhrarten. Ausfuhrseitig die Ausfuhr von Waren aus dem freien Verkehr, nach zollamtlich bewilligter aktiver Veredelung (Eigen- und Lohnveredelung) und zur zollamtlich bewilligten passiven Veredelung.

Statistik: Außenhandelsstatistik (ab 1950)

Erfassungsbereich: Ein- und Ausfuhr der in der Branche üblicherweise erzeugten Waren (nicht Ein- und Ausfuhr der Branche). Erfaßt werden Einfuhr- und Ausfuhrsendungen, soweit sie nicht von der Anmeldung befreit sind.

Gütergruppe: Lederwaren = GP 621 Lederwaren (einschl. Reiseartikeln); Schuhe = GP 625 Schuhe

Einfuhr-/Ausfuhrpreise (Indizes):

Begriffsinhalt: Indizes die aus den Effektivpreisen (keine Listenpreise) „frei deutsche Grenze“ bzw. cif bei den Einfuhrpreisen, fob bei den Ausfuhrpreisen (ohne öffentliche Abgaben) berechnet werden. Es handelt sich um Durchschnittspreise aller gleichartigen Vertragsabschlüsse im Berichtsmonat.

Statistik: Index der Einfuhrpreise (ab 1950), Index der Ausfuhrpreise (ab 1954)

Erfassungsbereich: Repräsentative Auswahl von 1 700 Im- und 2 700 Exportfirmen und 5 800 gewerblichen Güterarten

Gütergruppe: Lederwaren und Schuhe = GP Lederwaren und Schuhe

Erzeugerpreise (Index):

Begriffsinhalt: Index der aus den Effektivpreisen (keine Listenpreise) ohne Mehrwertsteuer, aber ggf. einschließlich Verbrauchsteuern und anderer gesetzlicher Abgaben, berechnet wird (Stichtag im allgemeinen 21. des Monats).

Statistik: Index der Erzeugerpreise gewerblicher Produkte (ab 1950)

Erfassungsbereich: Repräsentative Auswahl von rd. 5 000 gewerblichen Unternehmen und rd. 2 400 gewerblichen Güterarten.

Gütergruppe: Lederwaren und Schuhe = GP 62 Lederwaren und Schuhe

Statistisches Informationssystem des Bundes

Branchendienst:
Lederverarbeitung (SYPRO 62)

November 1991

Konjunkturindikator	Einheit	1990	1991		Veränderungen in %	
		Sep	Aug	Sep	Sep 1991 gegenüber	
					Sep 1990	Aug 1991

Beschäftigte

- Verarbeitendes Gewerbe	1000	7332	7394	7390	0.8	-0.0
- Verbrauchsg.prod.Gewerbe	1000	1400	1426	1425	1.8	-0.1
- Lederverarbeitung	1000	45	43	43	-4.1	-0.8

Arbeiter

- Verarbeitendes Gewerbe	1000	4953	4978	4963	0.2	-0.3
- Verbrauchsg.prod.Gewerbe	1000	1049	1068	1064	1.4	-0.4
- Lederverarbeitung	1000	34	32	32	-5.8	-1.4

Geleistete Arbeiterstunden

- Verarbeitendes Gewerbe	1000	652580	606680	656712	0.6	8.2
- Verbrauchsg.prod.Gewerbe	1000	137688	125663	141022	2.4	12.2
- Lederverarbeitung	1000	4402	3943	4212	-4.3	6.8

Lohnsumme

- Verarbeitendes Gewerbe	M111.DM	16468	18261	17671	7.3	-3.2
- Verbrauchsg.prod.Gewerbe	M111.DM	2917	3366	3225	10.5	-4.2
- Lederverarbeitung	M111.DM	72	77	73	1.5	-4.9

Gehaltssumme

- Verarbeitendes Gewerbe	M111.DM	12539	13559	13642	8.8	0.6
- Verbrauchsg.prod.Gewerbe	M111.DM	1595	1728	1744	9.4	0.9
- Lederverarbeitung	M111.DM	43	47	46	7.5	-0.8

Inlandsumsatz

- Verarbeitendes Gewerbe	M111.DM	111636	107385	121044	8.4	12.7
- Verbrauchsg.prod.Gewerbe	M111.DM	18404	17487	20100	9.2	14.9
- Lederverarbeitung	M111.DM	594	578	609	2.5	5.3

Auslandsumsatz

- Verarbeitendes Gewerbe	M111.DM	44771	37166	45617	1.9	22.7
- Verbrauchsg.prod.Gewerbe	M111.DM	4544	4072	4712	3.7	15.7
- Lederverarbeitung	M111.DM	136	151	151	10.6	-0.1

Nettoproduktion (Index)

- Verarbeitendes Gewerbe	1985=100	125.1	110.1	127.0	1.5	15.3
- Verbrauchsg.prod.Gewerbe	1985=100	127.8	109.6	131.1	2.6	19.6
- Lederverarbeitung	1985=100	94.7	75.9	86.3	-8.9	13.7

Auftragseingang insg.(Volumenindex)

- Verarbeitendes Gewerbe	1985=100	125.2	112.8	124.1	-0.9	10.0
- Verbrauchsg.prod.Gewerbe	1985=100	136.3	119.1	136.6	0.2	14.7
- Lederverarbeitung	1985=100	118.1	78.1	115.8	-1.9	48.3

Konjunkturindikator	Einheit	1990	1991		Veränderungen in %	
		Sep	Aug	Sep	Sep 1991 gegenüber	
					Sep 1990	Aug 1991

Auftragseingang Inl. (Volumenindex)

- Verarbeitendes Gewerbe	1985=100	130.4	121.8	132.7	1.8	8.9
- Verbrauchsg.prod.Gewerbe	1985=100	136.0	122.2	136.9	0.7	12.0
- Lederverarbeitung	1985=100	124.7	80.1	117.1	-6.1	46.2

Auftragseingang Ausl. (Volumenindex)

- Verarbeitendes Gewerbe	1985=100	116.7	98.3	110.0	-5.7	11.9
- Verbrauchsg.prod.Gewerbe	1985=100	137.3	107.0	135.3	-1.5	26.4
- Lederverarbeitung	1985=100	93.4	70.5	111.0	18.8	57.4

Umsatz insgesamt (Volumenindex)

- Verarbeitendes Gewerbe	1985=100	124.5	110.2	129.8	4.3	17.8
- Verbrauchsg.prod.Gewerbe	1985=100	127.0	116.5	133.6	5.2	14.7
- Lederverarbeitung	1985=100	97.3	95.7	100.8	3.6	5.3

Inlandsumsatz (Volumenindex)

- Verarbeitendes Gewerbe	1985=100	128.9	118.5	137.4	6.6	15.9
- Verbrauchsg.prod.Gewerbe	1985=100	127.1	117.7	134.8	6.1	14.5
- Lederverarbeitung	1985=100	96.4	92.6	98.9	2.6	6.8

Auslandsumsatz (Volumenindex)

- Verarbeitendes Gewerbe	1985=100	117.0	96.3	117.1	0.1	21.6
- Verbrauchsg.prod.Gewerbe	1985=100	126.7	112.0	128.9	1.7	15.1
- Lederverarbeitung	1985=100	100.6	107.7	108.1	7.5	0.4

Einfuhr (Spezialhandel)

- Verarbeitendes Gewerbe	Mill.DM	37519	41505	44668	19.1	7.6
- Verbrauchsg.prod.Gewerbe	Mill.DM	7559	9265	9568	26.6	3.3
- Lederwaren und Schuhe	Mill.DM	607	961	753	24.1	-21.6

Ausfuhr (Spezialhandel)

- Verarbeitendes Gewerbe	Mill.DM	47006	48487	49984	6.3	3.1
- Verbrauchsg.prod.Gewerbe	Mill.DM	6577	6676	6877	4.6	3.0
- Lederwaren und Schuhe	Mill.DM	184	244	192	4.4	-21.5

Einfuhrpreise (Index)

- Verarbeitendes Gewerbe	1985=100	91.3	90.0	89.8	-1.6	-0.2
- Verbrauchsg.prod.Gewerbe	1985=100	98.2	100.3	100.2	2.0	-0.1
- Lederwaren und Schuhe	1985=100	103.8	107.0	107.1	3.2	0.1

Ausfuhrpreise (Index)

- Verarbeitendes Gewerbe	1985=100	103.2	104.5	104.4	1.2	-0.1
- Verbrauchsg.prod.Gewerbe	1985=100	105.5	108.2	108.2	2.6	-
- Lederwaren und Schuhe	1985=100	107.4	110.5	110.2	2.6	-0.3

Erzeugerpreise (Index)

- Verarbeitendes Gewerbe	1985=100	104.5	106.2	106.5	1.9	0.3
- Verbrauchsg.prod.Gewerbe	1985=100	109.6	112.5	112.7	2.8	0.2
- Lederwaren und Schuhe	1985=100	109.6	112.5	112.7	2.8	0.2