



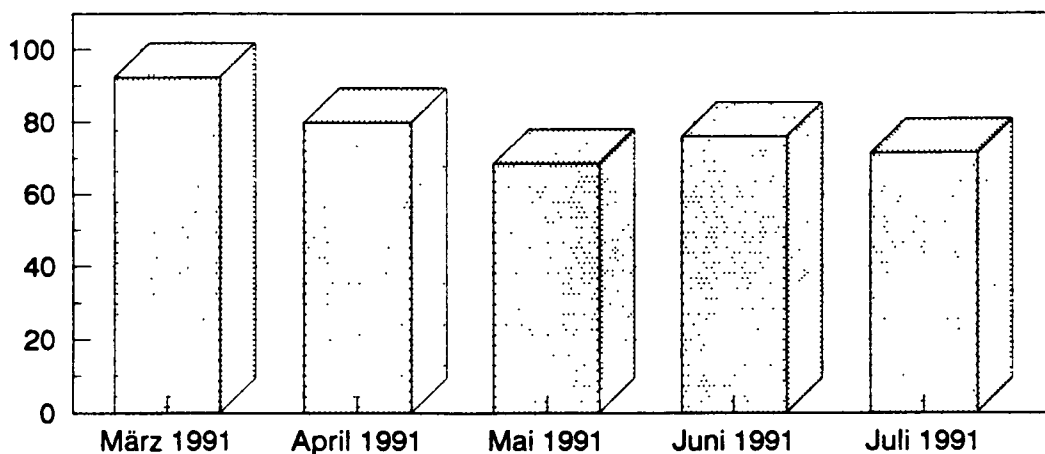
Branchendienst
des Statistischen Informationssystems des Bundes

Lederverarbeitung

Oktober 1991

Index des Auftragseingangs im Verarbeitenden Gewerbe der neuen Bundesländer

2. Halbjahr 1990 = 100



Wertindex

Originalwerte

Erläuterungen

Verarbeitendes Gewerbe:

Das Verarbeitende Gewerbe ist ein Teilbereich des Produzierenden Gewerbes. Es umfaßt die Hauptgruppen:

- Grundstoff- und Produktionsgütergewerbe
- Investitionsgüter produzierendes Gewerbe
- Verbrauchsgüter produzierendes Gewerbe
- Nahrungs- und Genußmittelgewerbe.

Bergbau, Baugewerbe, Elektrizitäts-, Gas-, Fernwärme- und Wasserversorgung sind im Verarbeitenden Gewerbe nicht enthalten.

Verbrauchsgüter produzierendes Gewerbe:

Das Verbrauchsgüter produzierende Gewerbe ist eine Hauptgruppe des Verarbeitenden Gewerbes. Dazu gehören u. a. Branchen wie Feinkeramik, Holzverarbeitung, Papier- und Pappeverarbeitung, Druckerei, Vervielfältigung, Herstellung von Kunststoffwaren, Ledererzeugung, Textilgewerbe, Bekleidungsgewerbe.

Systematiken:

SYPRO = Systematik der Wirtschaftszweige, Ausgabe 1979, Fassung für die Statistik im Produzierenden Gewerbe (SYPRO)

GP = Systematisches Güterverzeichnis für Produktionsstatistiken (GP), Ausgabe 1982

Beschäftigte/Arbeiter:

Begriffsinhalt: Alle am Monatsende im Unternehmen bzw. Betrieb tätigen Personen einschl. tätiger Inhaber und mithelfender Familienangehöriger/Lohnempfänger einschl. der gewerblich Auszubildenden.

Statistik: Monatsbericht für Unternehmen und Betriebe im Bergbau und im Verarbeitenden Gewerbe (ab 1977)

Erfassungsbereich: Betriebe von Unternehmen mit i. a. 20 Beschäftigten und mehr einschl. Handwerk. Kombinierte Betriebe werden schwerpunktmäßig den Wirtschaftsgruppen zugerechnet.

Wirtschaftsgruppe: Lederverarbeitung = SYPRO 62 Lederverarbeitung

Geleistete Arbeiterstunden:

Begriffsinhalt: Alle von den Arbeitern (einschl. der gewerblich. Auszubildenden) im jeweiligen Berichtsmonat tatsächlich geleisteten Stunden, einschl. Über-, Nacht-, Sonntags- und Feiertagsstunden.

Statistik: s. Beschäftigte

Erfassungsbereich: s. Beschäftigte

Wirtschaftsgruppe: s. Beschäftigte

Lohn- u. Gehaltssumme:

Begriffsinhalt: Bruttosumme ohne Pflichtanteile des Arbeitgebers zur Sozialversicherung einschl. Lohn- und Gehaltszuschläge.

Statistik: s. Beschäftigte

Erfassungsbereich: s. Beschäftigte

Wirtschaftsgruppe: s. Beschäftigte

Umsatz:

Begriffsinhalt: Summe der Rechnungsendbeträge (ohne Umsatzsteuer) der im jeweiligen Berichtsmonat abgerechneten Lieferungen und Leistungen an Dritte. Auslandsumsatz: Umsatz mit Abnehmern im Ausland und – soweit einwandfrei erkennbar – Umsatz mit deutschen Exporteuren.

Statistik: s. Beschäftigte

Erfassungsbereich: s. Beschäftigte

Wirtschaftsgruppe: s. Beschäftigte

Nettoproduktion (Index):

Begriffsinhalt: Index der aus Meßzahlen der Produktion auf repräsentativer Grundlage unter Ausschaltung der Preisveränderungen berechnet wird; arbeitstaglich bereinigter Wert für fachliche Unternehmensteile.

Statistik: Index der Nettoproduktion für das Produzierende Gewerbe (ab 1977)

Erfassungsbereich: s. Beschäftigte

Wirtschaftsgruppe: s. Beschäftigte

Auftragseingang (Volumenindex):

Begriffsinhalt: Index der aus den Werten (ohne Umsatzsteuer) aller im jeweiligen Berichtsmonat vom Betrieb fest akzeptierten Aufträge auf Lieferung selbst hergestellter (oder in Lohnarbeit gefertigter) Erzeugnisse unter Ausschaltung der Preisveränderungen auf repräsentativer Grundlage für ausgewählte Wirtschaftszweige des Verarbeitenden Gewerbes berechnet wird.

Statistik: Index des Auftragseingangs und des Umsatzes für das Verarbeitende Gewerbe (ab 1977)

Erfassungsbereich: s. Beschäftigte, aber nur ausgewählte Wirtschaftszweige des Verarbeitenden Gewerbes (ohne Nahrungs- und Genußmittelgewerbe)

Wirtschaftsgruppe: s. Beschäftigte

Umsatz (Volumenindex):

Begriffsinhalt: Index der aus der Summe der Rechnungsendbeträge (ohne Umsatzsteuer) der im jeweiligen Berichtsmonat abgerechneten Lieferungen und Leistungen an Dritte unter Ausschaltung der Preisveränderungen auf repräsentativer Grundlage für ausgewählte Wirtschaftszweige des Verarbeitenden Gewerbes berechnet wird

Statistik: s. Auftragseingang

Erfassungsbereich: s. Auftragseingang

Wirtschaftsgruppe: s. Beschäftigte

Einfuhr/Ausfuhr (Spezialhandel):

Begriffsinhalt: Einfuhrseitig die unmittelbare Einfuhr von Waren in den freien Verkehr, zur zollamtlich bewilligten aktiven Veredelung (Eigen- und Lohnveredelung), nach zollamtlich bewilligter passiver Veredelung, sowie die Einfuhr von ausländischen Waren aus Lager in die vorstehend genannten Einfuhrarten. Ausfuhrseitig die Ausfuhr von Waren aus dem freien Verkehr, nach zollamtlich bewilligter aktiver Veredelung (Eigen- und Lohnveredelung) und zur zollamtlich bewilligten passiven Veredelung.

Statistik: Außenhandelsstatistik (ab 1950)

Erfassungsbereich: Ein- und Ausfuhr der in der Branche üblicherweise erzeugten Waren (nicht Ein- und Ausfuhr der Branche). Erfasst werden Einfuhr- und Ausfuhrsendungen, soweit sie nicht von der Anmeldung befreit sind.

Gütergruppe: Lederwaren = GP 621 Lederwaren (einschl. Reiseartikeln); Schuhe = GP 625 Schuhe

Einfuhr-/Ausfuhrpreise (Indizes):

Begriffsinhalt: Indizes die aus den Effektivpreisen (keine Listenpreise) „frei deutsche Grenze“ bzw. cif bei den Einfuhrpreisen, fob bei den Ausfuhrpreisen (ohne öffentliche Abgaben) berechnet werden. Es handelt sich um Durchschnittspreise aller gleichartigen Vertragsabschlüsse im Berichtsmonat.

Statistik: Index der Einfuhrpreise (ab 1950), Index der Ausfuhrpreise (ab 1954)

Erfassungsbereich: Repräsentative Auswahl von 1 700 Im- und 2 700 Exportfirmen und 5 800 gewerblichen Güterarten

Gütergruppe: Lederwaren und Schuhe = GP 62 Lederwaren und Schuhe

Erzeugerpreise (Index):

Begriffsinhalt: Index der aus den Effektivpreisen (keine Listenpreise) ohne Mehrwertsteuer, aber ggf. einschließlich Verbrauchssteuern und anderer gesetzlicher Abgaben, berechnet wird (Stichtag im allgemeinen 21. des Monats).

Statistik: Index der Erzeugerpreise gewerblicher Produkte (ab 1950)

Erfassungsbereich: Repräsentative Auswahl von rd. 5 000 gewerblichen Unternehmen und rd. 2 400 gewerblichen Güterarten.

Gütergruppe: Lederwaren und Schuhe = GP 62 Lederwaren und Schuhe

Statistisches Informationssystem des Bundes

Branchendienst:
Lederverarbeitung (SYPRO 62)

Oktober 1991

Konjunkturindikator	Einheit	1990	1991		Veränderungen in %	
		Aug	Jul	Aug	Aug 1991 gegenüber	
					Aug 1990	Jul 1991

Beschäftigte

- Verarbeitendes Gewerbe	1000	7320	7386	7394	1.0	0.1
- Verbrauchsg.prod.Gewerbe	1000	1396	1426	1426	2.2	0.0
- Lederverarbeitung	1000	45	43	43	-2.9	-0.3

Arbeiter

- Verarbeitendes Gewerbe	1000	4955	4987	4978	0.5	-0.2
- Verbrauchsg.prod.Gewerbe	1000	1048	1070	1068	1.8	-0.2
- Lederverarbeitung	1000	34	33	32	-4.2	-0.5

Geleistete Arbeiterstunden

- Verarbeitendes Gewerbe	1000	626379	647016	606680	-3.1	-6.2
- Verbrauchsg.prod.Gewerbe	1000	129853	137815	125663	-3.2	-8.8
- Lederverarbeitung	1000	4139	3686	3943	-4.7	7.0

Lohnsumme

- Verarbeitendes Gewerbe	Mill.DM	17425	19019	18261	4.8	-4.0
- Verbrauchsg.prod.Gewerbe	Mill.DM	3191	3466	3366	5.5	-2.9
- Lederverarbeitung	Mill.DM	80	83	77	-4.0	-7.9

Gehaltsumme

- Verarbeitendes Gewerbe	Mill.DM	12554	13929	13559	8.0	-2.7
- Verbrauchsg.prod.Gewerbe	Mill.DM	1592	1774	1728	8.6	-2.6
- Lederverarbeitung	Mill.DM	44	48	47	6.9	-2.4

Inlandsumsatz

- Verarbeitendes Gewerbe	Mill.DM	103192	117986	107385	4.1	-9.0
- Verbrauchsg.prod.Gewerbe	Mill.DM	16730	19098	17487	4.5	-8.4
- Lederverarbeitung	Mill.DM	563	569	578	2.6	1.5

Auslandsumsatz

- Verarbeitendes Gewerbe	Mill.DM	38963	41890	37166	-4.6	-11.3
- Verbrauchsg.prod.Gewerbe	Mill.DM	4198	4551	4072	-3.0	-10.5
- Lederverarbeitung	Mill.DM	130	196	151	16.1	-22.9

Nettoproduktion (Index)

- Verarbeitendes Gewerbe	1985=100	109.3	119.2	110.1	0.7	-7.6
- Verbrauchsg.prod.Gewerbe	1985=100	109.2	119.9	109.6	0.4	-8.6
- Lederverarbeitung	1985=100	83.6	65.4	75.9	-9.2	16.1

Auftragseingang insg.(Volumenindex)

- Verarbeitendes Gewerbe	1985=100	118.3	121.7	112.8	-4.6	-7.3
- Verbrauchsg.prod.Gewerbe	1985=100	121.7	119.0	119.1	-2.1	0.1
- Lederverarbeitung	1985=100	72.6	59.3	78.1	7.6	31.7

Konjunkturindikator	Einheit	1990	1991		Veränderungen in %	
		Aug	Jul	Aug	Aug 1991 gegenüber	
					Aug 1990	Jul 1991

Auftragseingang Inl. (Volumenindex)

- Verarbeitendes Gewerbe	1985=100	128.0	128.2	121.8	-4.8	-5.0
- Verbrauchsg. prod. Gewerbe	1985=100	124.0	121.1	122.2	-1.5	0.9
- Lederverarbeitung	1985=100	77.3	52.4	80.1	3.6	52.9

Auftragseingang Ausl. (Volumenindex)

- Verarbeitendes Gewerbe	1985=100	102.5	111.0	98.3	-4.1	-11.4
- Verbrauchsg. prod. Gewerbe	1985=100	112.9	110.9	107.0	-5.2	-3.5
- Lederverarbeitung	1985=100	54.7	85.1	70.5	28.9	-17.2

Umsatz insgesamt (Volumenindex)

- Verarbeitendes Gewerbe	1985=100	110.9	122.9	110.2	-0.6	-10.3
- Verbrauchsg. prod. Gewerbe	1985=100	116.5	128.2	116.5	-	-9.1
- Lederverarbeitung	1985=100	90.7	104.5	95.7	5.5	-8.4

Inlandsumsatz (Volumenindex)

- Verarbeitendes Gewerbe	1985=100	115.8	132.3	118.5	2.3	-10.4
- Verbrauchsg. prod. Gewerbe	1985=100	115.8	128.9	117.7	1.6	-8.7
- Lederverarbeitung	1985=100	88.4	94.6	92.6	4.8	-2.1

Auslandsumsatz (Volumenindex)

- Verarbeitendes Gewerbe	1985=100	102.6	107.2	96.3	-6.1	-10.2
- Verbrauchsg. prod. Gewerbe	1985=100	119.0	125.8	112.0	-5.9	-11.0
- Lederverarbeitung	1985=100	99.2	142.0	107.7	8.6	-24.2

Einfuhr (Spezialhandel)

- Verarbeitendes Gewerbe	M111.DM	37816	51056	41505	9.8	-18.7
- Verbrauchsg. prod. Gewerbe	M111.DM	7884	10676	9265	17.5	-13.2
- Lederwaren und Schuhe	M111.DM	790	1080	961	21.5	-11.0

Ausfuhr (Spezialhandel)

- Verarbeitendes Gewerbe	M111.DM	47784	55859	48487	1.5	-13.2
- Verbrauchsg. prod. Gewerbe	M111.DM	6465	7636	6676	3.3	-12.6
- Lederwaren und Schuhe	M111.DM	202	217	244	21.1	12.8

Einfuhrpreise (Index)

- Verarbeitendes Gewerbe	1985=100	90.1	90.3	90.0	-0.1	-0.3
- Verbrauchsg. prod. Gewerbe	1985=100	98.2	100.3	100.3	2.1	-
- Lederwaren und Schuhe	1985=100	104.1	107.1	107.0	2.8	-0.1

Ausfuhrpreise (Index)

- Verarbeitendes Gewerbe	1985=100	103.0	104.6	104.5	1.5	-0.1
- Verbrauchsg. prod. Gewerbe	1985=100	105.4	108.2	108.2	2.7	-
- Lederwaren und Schuhe	1985=100	107.4	110.5	110.5	2.9	-

Erzeugerpreise (Index)

- Verarbeitendes Gewerbe	1985=100	104.0	106.2	106.2	2.1	-
- Verbrauchsg. prod. Gewerbe	1985=100	109.4	112.4	112.5	2.8	0.1
- Lederwaren und Schuhe	1985=100	109.6	112.4	112.5	2.6	0.1