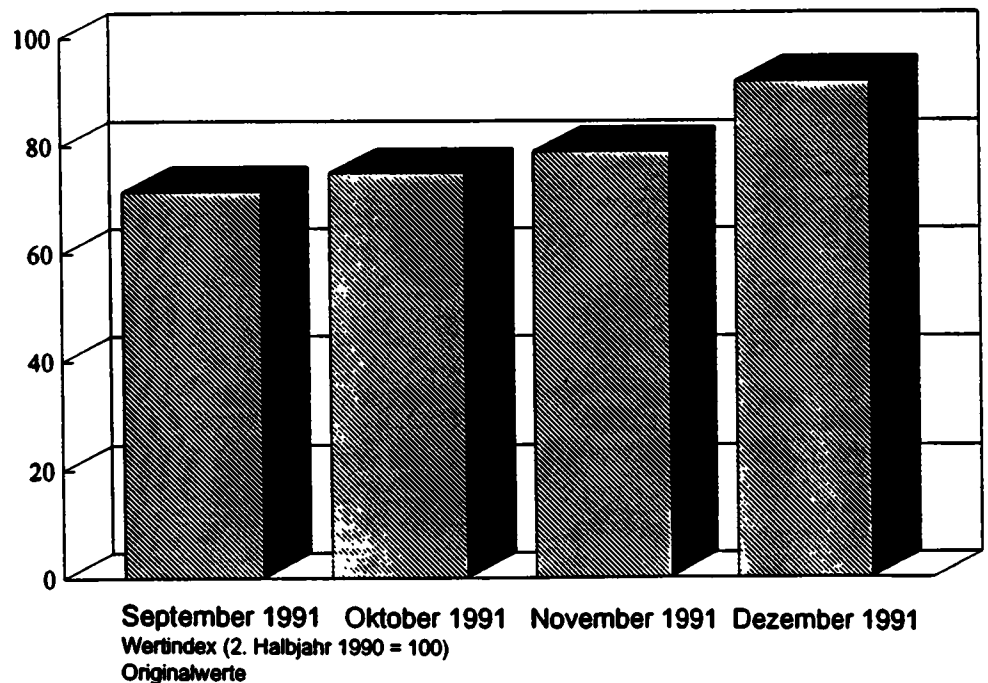


Branchendienst
des Statistischen Informationssystems des Bundes

Schmuck

Februar 1992

Index des Auftragseingangs im Verarbeitenden
Gewerbe der neuen Bundesländer



Erläuterungen

Verarbeitendes Gewerbe:

Das Verarbeitende Gewerbe ist ein Teilbereich des Produzierenden Gewerbes. Es umfaßt die Hauptgruppen:

- Grundstoff- und Produktionsgütergewerbe
- Investitionsgüter produzierendes Gewerbe
- Verbrauchsgüter produzierendes Gewerbe
- Nahrungs- und Genußmittelgewerbe.

Bergbau, Baugewerbe, Elektrizitäts-, Gas-, Fernwärme- und Wasserversorgung sind im Verarbeitenden Gewerbe nicht enthalten.

Verbrauchsgüter produzierendes Gewerbe:

Das Verbrauchsgüter produzierende Gewerbe ist eine Hauptgruppe des Verarbeitenden Gewerbes. Dazu gehören u.a. Branchen wie Feinkeramik, Holzverarbeitung, Papier- und Pappeverarbeitung, Druckerei, Vervielfältigung, Herstellung von Kunststoffwaren, Ledererzeugung, Textilgewerbe, Bekleidungsindustrie.

Systematiken:

SYPRO = Systematik der Wirtschaftszweige, Ausgabe 1979, Fassung für die Statistik im Produzierenden Gewerbe (SYPRO)

GP = Systematisches Güterverzeichnis für Produktionsstatistiken (GP), Ausgabe 1982

Beschäftigte/Arbeiter:

Begriffsinhalt: Alle am Monatsende im Unternehmen bzw. Betrieb tätigen Personen einschl. tätiger Inhaber und mithelfender Familienangehöriger/Lohnempfänger einschl. der gewerblich Auszubildenden

Statistik: Monatsbericht für Unternehmen und Betriebe im Bergbau und im Verarbeitenden Gewerbe (ab 1977).

Erfassungsbereich: Betriebe von Unternehmen mit i.a. 20 Beschäftigten und mehr einschl. Handwerk. Kombinierte Betriebe werden schwerpunktmäßig den Wirtschaftszweigen zugerechnet

Wirtschaftsgruppe: H.v. Musikinstrumenten, Spielwaren, Füllhalter usw. = SYPRO 39 Herstellung von Musikinstrumenten, Spielwaren, Schmuck, Füllhaltern; Verarbeitung von natürlichen Schnitz- und Formstoffen; Foto- und Filmfabriken

Wirtschaftszweige:

- | | | |
|-----------------------------------------------|--------------|---------------------------------------------------------------------|
| H.v. Schmuck a. Edelmetall od. -plattierungen | = SYPRO 3954 | Herstellung von Schmuck aus Edelmetall oder Edelmetallplattierungen |
| H.v. Phantasieschmuck | = SYPRO 3957 | Herstellung von Phantasieschmuck |
| H.v. Münzen, Medaillen | = SYPRO 3970 | Herstellung von Münzen, Medaillen |

Geleistete Arbeiterstunden:

Begriffsinhalt: Alle von den Arbeitern (einschl. der gewerblich Auszubildenden) im jeweiligen Berichtsmonat tatsächlich geleisteten Stunden, einschl. Über-, Nacht-, Sonntags- und Feiertagsstunden.

Statistik: s. Beschäftigte

Erfassungsbereich: s. Beschäftigte

Wirtschaftsgruppe: s. Beschäftigte

Wirtschaftszweige: s. Beschäftigte

Lohn- u. Gehaltssumme:

Begriffsinhalt: Bruttosumme ohne Pflichtanteile des Arbeitgebers zur Sozialversicherung einschl. Lohn- und Gehaltszuschläge.

Statistik: s. Beschäftigte

Erfassungsbereich: s. Beschäftigte

Wirtschaftsgruppe: s. Beschäftigte

Wirtschaftszweige: s. Beschäftigte

Umsatz:

Begriffsinhalt: Summe der Rechnungsbeträge (ohne Umsatzsteuer) der im jeweiligen Berichtsmonat abgerechneten Lieferungen und Leistungen an Dritte. Auslandsumsatz: Umsatz mit Abnehmern im Ausland und – soweit einwandfrei erkennbar – Umsatz mit deutschen Exporteuren.

Statistik: s. Beschäftigte

Erfassungsbereich: s. Beschäftigte

Wirtschaftsgruppe: s. Beschäftigte

Wirtschaftszweige: s. Beschäftigte

Nettoproduktion (Index):

Begriffsinhalt: Index der aus Maßzahlen der Produktion auf repräsentativer Grundlage unter Ausschaltung der Preisveränderungen berechnet wird; arbeitstäglich bereinigter Wert für fachliche Unternehmenseinheiten.

Statistik: Index der Nettoproduktion für das Produzierende Gewerbe (ab 1977)

Erfassungsbereich: s. Beschäftigte

Wirtschaftsgruppe: s. Beschäftigte

Wirtschaftszweige: s. Beschäftigte

Einfuhr/Ausfuhr (Spezialhandel):

Begriffsinhalt: Einfuhrseitig die unmittelbare Einfuhr von Waren in den freien Verkehr, zur zollamtlich bewilligten aktiven Veredelung (Eigen- und Lohnveredelung), nach zollamtlich bewilligter passiver Veredelung, sowie die Einfuhr von ausländischen Waren aus Lager in die vorstehend genannten Einfuhrarten. Ausfuhrseitig die Ausfuhr von Waren aus dem freien Verkehr, nach zollamtlich bewilligter aktiver Veredelung (Eigen- und Lohnveredelung) und zur zollamtlich bewilligten passiven Veredelung.

Statistik: Außenhandelsstatistik (ab 1950)

Erfassungsbereich: Ein- und Ausfuhr der in der Branche üblicherweise erzeugten Waren (nicht Ein- und Ausfuhr der Branche). Erfasst werden Einfuhr- und Ausfuhrsendungen, soweit sie nicht von der Anmeldung befreit sind.

Gütergruppe: Musikinstrumente, Spielwaren, Füllhalter usw. = GP 39 Musikinstrumente, Spielwaren, Sportgeräte, Schmuck, belichtete Filme, Füllhalter u.ä.

Einfuhr-/Ausfuhrpreise (Indizes):

Begriffsinhalt: Indizes die aus den Effektivpreisen (keine Listenpreise) „frei deutsche Grenze“ bzw. cif bei den Einfuhrpreisen, fob bei den Ausfuhrpreisen (ohne öffentliche Abgaben) berechnet werden. Es handelt sich um Durchschnittspreise aller gleichartigen Vertragsabschlüsse im Berichtsmonat.

Statistik: Index der Einfuhrpreise (ab 1950), Index der Ausfuhrpreise (ab 1954)

Erfassungsbereich: Repräsentative Auswahl von 1 700 Im- und 2 700 Exportfirmen und 5 800 gewerblichen Güterarten

Gütergruppe: Musikinstrumente, Spielwaren, Füllhalter usw. = GP Musikinstrumente, Spielwaren, Sportgeräte, Schmuck, Füllhalter u.ä.

Erzeugerpreise (Index):

Begriffsinhalt: Index der aus den Effektivpreisen (keine Listenpreise) ohne Mehrwertsteuer, aber ggf. einschließlich Verbrauchssteuern und anderer gesetzlicher Abgaben, berechnet wird (Stichtag im allgemeinen 21. des Monats).

Statistik: Index der Erzeugerpreise gewerblicher Produkte (ab 1950)

Erfassungsbereich: Repräsentative Auswahl von rd. 5 000 gewerblichen Unternehmen und rd. 2 400 gewerblichen Güterarten.

Gütergruppe: Schmuck, Gold- u. Silberschmiedewaren = GP 395 Schmuck, Gold- und Silberschmiedewaren

Statistisches Informationssystem des Bundes

Branchendienst:
Herstellung von Schmuck (Teil aus SYPRD 39)

Februar 1992

Konjunkturindikator	Einheit	1990	1991		Veränderungen in %	
		Dez	Nov	Dez	Dez 1991 gegenüber	
					Dez 1990	Nov 1991

Beschäftigte

- Verarbeitendes Gewerbe	1000	7300	7349	7296	-0.1	-0.7
- Verbrauchsg.prod.Gewerbe	1000	1402	1418	1409	0.5	-0.7
- H.v. Schmuck aus Edelmetall od.-plattierungen	1000	10	10	10	2.1	-1.0
- H.v. Phantasieschmuck	1000	3	3	3	-2.1	-0.3
- H.v. Münzen, Medaillen	1000	1	1	1	-23.7	-0.9

Arbeiter

- Verarbeitendes Gewerbe	1000	4922	4920	4877	-0.9	-0.9
- Verbrauchsg.prod.Gewerbe	1000	1049	1056	1047	-0.1	-0.8
- H.v. Schmuck aus Edelmetall od.-plattierungen	1000	7	7	7	1.3	-1.2
- H.v. Phantasieschmuck	1000	2	2	2	-4.5	-0.5
- H.v. Münzen, Medaillen	1000	1	0	0	-25.4	-1.0

Geleistete Arbeiterstunden

- Verarbeitendes Gewerbe	1000	579263	656831	572928	-1.1	-12.8
- Verbrauchsg.prod.Gewerbe	1000	122057	139213	121277	-0.6	-12.9
- H.v. Schmuck aus Edelmetall od.-plattierungen	1000	738	862	745	0.9	-13.6
- H.v. Phantasieschmuck	1000	205	211	188	-8.3	-10.9
- H.v. Münzen, Medaillen	1000	58	48	44	-24.1	-8.3

Lohnsumme

- Verarbeitendes Gewerbe	Mill.DM	17420	22999	18646	7.0	-18.9
- Verbrauchsg.prod.Gewerbe	Mill.DM	3216	4303	3524	9.6	-18.1
- H.v. Schmuck aus Edelmetall od.-plattierungen	Mill.DM	19	25	20	7.6	-17.6
- H.v. Phantasieschmuck	Mill.DM	5	5	5	1.2	-4.6
- H.v. Münzen, Medaillen	Mill.DM	2	1	1	-20.5	-11.1

Gehaltsumme

- Verarbeitendes Gewerbe	Mill.DM	13937	19099	15183	8.9	-20.5
- Verbrauchsg.prod.Gewerbe	Mill.DM	1840	2536	2032	10.5	-19.8
- H.v. Schmuck aus Edelmetall od.-plattierungen	Mill.DM	15	20	17	11.6	-13.3
- H.v. Phantasieschmuck	Mill.DM	3	4	3	4.9	-8.9
- H.v. Münzen, Medaillen	Mill.DM	1	1	1	-28.5	-13.5

Konjunkturindikator	Einheit	1990	1991		Veränderungen in %	
		Dez	Nov	Dez	Dez 1991 gegenüber	
					Dez 1990	Nov 1991

Inlandsumsatz

- Verarbeitendes Gewerbe	Mill.DM	109148	121900	114314	4.7	-6.2
- Verbrauchsg.prod.Gewerbe	Mill.DM	16139	19471	16476	2.1	-15.4
- H.v. Schmuck aus Edelmetall od.-plattierungen	Mill.DM	123	136	108	-12.6	-20.7
- H.v. Phantasieschmuck	Mill.DM	14	15	12	-16.1	-21.4
- H.v. Münzen, Medaillen	Mill.DM	7	5	5	-19.2	1.0

Auslandsumsatz

- Verarbeitendes Gewerbe	Mill.DM	42556	46491	45031	5.8	-3.1
- Verbrauchsg.prod.Gewerbe	Mill.DM	3472	4310	3533	1.8	-18.0
- H.v. Schmuck aus Edelmetall od.-plattierungen	Mill.DM	30	51	33	9.6	-35.7
- H.v. Phantasieschmuck	Mill.DM	8	11	9	15.8	-21.0
- H.v. Münzen, Medaillen	Mill.DM	1	0	1	-49.4	43.3

Nettoproduktion (Index)

- Verarbeitendes Gewerbe	1985=100	118.8	128.5	115.1	-3.1	-10.4
- Verbrauchsg.prod.Gewerbe	1985=100	111.9	129.8	108.5	-3.0	-16.4
- H.v. Schmuck aus Edelmetall od.-plattierungen	1985=100	171.8	179.9	137.0	-20.3	-23.8

Einfuhr (Spezialhandel)

- Verarbeitendes Gewerbe	Mill.DM	40162	46523	43112	7.3	-7.3
- Verbrauchsg.prod.Gewerbe	Mill.DM	7676	9098	8067	5.1	-11.3
- Musikinstrumente, Spielwaren, Schmuck usw.	Mill.DM	526	800	594	13.0	-25.7

Ausfuhr (Spezialhandel)

- Verarbeitendes Gewerbe	Mill.DM	47047	54535	51652	9.8	-5.3
- Verbrauchsg.prod.Gewerbe	Mill.DM	5683	6975	6259	10.1	-10.3
- Musikinstrumente, Spielwaren, Schmuck	Mill.DM	369	479	404	9.5	-15.6

Einfuhrpreise (Index)

- Verarbeitendes Gewerbe	1985=100	89.6	89.3	88.2	-1.6	-1.2
- Verbrauchsg.prod.Gewerbe	1985=100	98.0	100.0	99.7	1.7	-0.3
- Musikinstrumente, Spielwaren, Schmuck usw.	1985=100	90.4	94.8	93.8	3.8	-1.1

Ausfuhrpreise (Index)

- Verarbeitendes Gewerbe	1985=100	103.0	104.3	104.1	1.1	-0.2
- Verbrauchsg.prod.Gewerbe	1985=100	105.7	108.2	108.1	2.3	-0.1
- Musikinstrumente, Spielwaren, Schmuck usw.	1985=100	97.5	100.3	99.3	1.8	-1.0

Erzeugerpreise (Index)

- Verarbeitendes Gewerbe	1985=100	104.5	106.7	106.4	1.8	-0.3
- Verbrauchsg.prod.Gewerbe	1985=100	110.2	112.8	112.8	2.4	-
- Schmuck, Gold- u. Silber-schmiedewaren	1985=100	106.8	111.3	111.3	4.2	-