

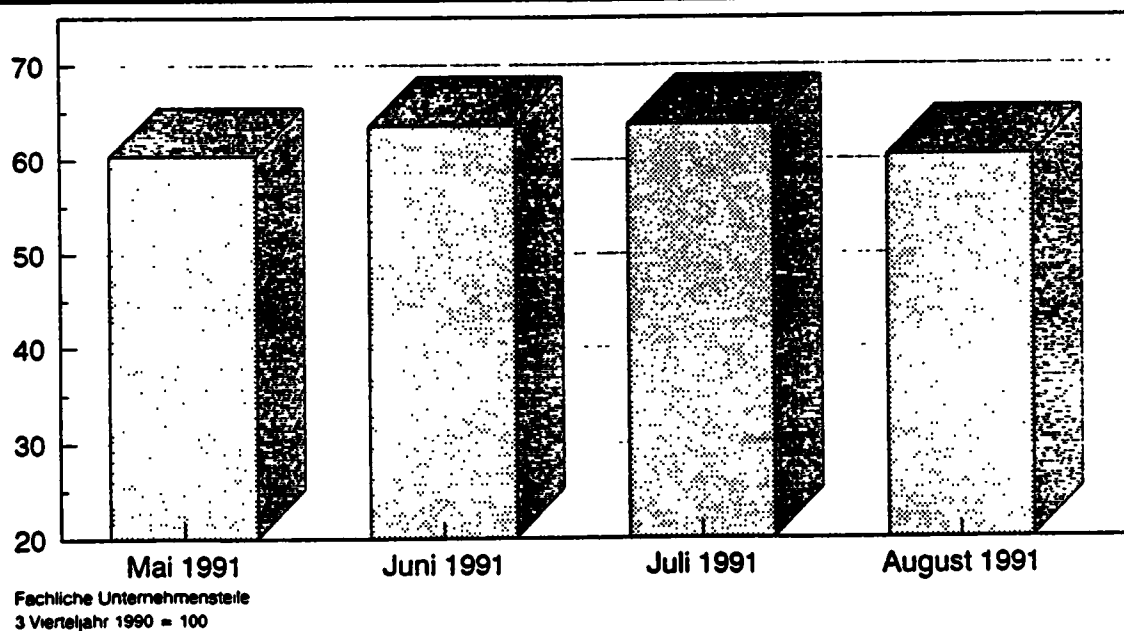


Branchendienst  
des Statistischen Informationssystems des Bundes

# Schmuck

November 1991

## Index der Nettoproduktion für das Verarbeitende Gewerbe in den neuen Bundesländern



# Erläuterungen

## Verarbeitendes Gewerbe:

Das Verarbeitende Gewerbe ist ein Teilbereich des Produzierenden Gewerbes. Es umfaßt die Hauptgruppen.

- Grundstoff- und Produktionsgütergewerbe
- Investitionsgüter produzierendes Gewerbe
- Verbrauchsgüter produzierendes Gewerbe
- Nahrungs- und Genussmittelgewerbe.

Bergbau, Baugewerbe, Elektrizitäts-, Gas-, Fernwärme- und Wasserversorgung sind im Verarbeitenden Gewerbe nicht enthalten.

## Verbrauchsgüter produzierendes Gewerbe:

Das Verbrauchsgüter produzierende Gewerbe ist eine Hauptgruppe des Verarbeitenden Gewerbes. Dazu gehören u. a. Branchen wie Feinkeramik, Holzverarbeitung, Papier- und Pappeverarbeitung, Druckerei, Vervielfältigung, Herstellung von Kunststoffwaren, Ledererzeugung, Textilgewerbe, Bekleidungsindustrie.

## Systematiken:

**SYPRO** = Systematik der Wirtschaftszweige, Ausgabe 1979, Fassung für die Statistik im Produzierenden Gewerbe (SYPRO)

**GP** = Systematisches Güterverzeichnis für Produktionsstatistiken (GP), Ausgabe 1982

## Beschäftigte/Arbeiter:

**Begriffsinhalt:** Alle am Monatsende im Unternehmen bzw. Betrieb tätigen Personen einschl. tätiger Inhaber und mithelfender Familienangehöriger/Lohnempfänger einschl. der gewerblich Auszubildenden.

**Statistik:** Monatsbericht für Unternehmen und Betriebe im Bergbau und im Verarbeitenden Gewerbe (ab 1977).

**Erfassungsbereich:** Betriebe von Unternehmen mit i. a. 20 Beschäftigten und mehr einschl. Handwerk. Kombinierte Betriebe werden schwerpunktmäßig den Wirtschaftsgruppen zugerechnet.

**Wirtschaftsgruppe:** H. v. Musikinstrumenten, Spielwaren, Füllhaltern usw. = SYPRO 39 Herstellung von Musikinstrumenten, Spielwaren, Schmuck, Füllhaltern; Verarbeitung von natürlichen Schnitz- und Formstoffen; Foto- und Filmfabriken

**Wirtschaftszweige:**

H. v. Schmuck a. Edelmetall od. -plattierungen = SYPRO 3954 Herstellung von Schmuck aus Edelmetall oder Edelmetallplattierungen

H. v. Phantasieschmuck = SYPRO 3957 Herstellung von Phantasieschmuck

H. v. Münzen, Medaillen = SYPRO 3970 Herstellung von Münzen, Medaillen

## Geleistete Arbeiterstunden:

**Begriffsinhalt:** Alle von den Arbeitern (einschl. der gewerblich Auszubildenden) im jeweiligen Berichtsmonat tatsächlich geleisteten Stunden, einschl. Über-, Nacht-, Sonntags- und Feiertagsstunden.

**Statistik:** s. Beschäftigte

**Erfassungsbereich:** s. Beschäftigte

**Wirtschaftsgruppe:** s. Beschäftigte

**Wirtschaftszweige:** s. Beschäftigte

## Lohn- u. Gehaltssumme:

**Begriffsinhalt:** Bruttosumme ohne Pflichtanteile des Arbeitgebers zur Sozialversicherung einschl. Lohn- und Gehaltszuschläge.

**Statistik:** s. Beschäftigte

**Erfassungsbereich:** s. Beschäftigte

**Wirtschaftsgruppe:** s. Beschäftigte

**Wirtschaftszweige:** s. Beschäftigte

Zeichenerklärung: . = Zahlenwert geheimzuhalten.

## Umsatz:

**Begriffsinhalt:** Summe der Rechnungsendbeträge (ohne Umsatzsteuer) der im jeweiligen Berichtsmonat abgerechneten Lieferungen und Leistungen an Dritte. Auslandsumsatz: Umsatz mit Abnehmern im Ausland und – soweit einwandfrei erkennbar – Umsatz mit deutschen Exporteuren.

**Statistik:** s. Beschäftigte

**Erfassungsbereich:** s. Beschäftigte

**Wirtschaftsgruppe:** s. Beschäftigte

**Wirtschaftszweige:** s. Beschäftigte

## Nettoproduktion (Index):

**Begriffsinhalt:** Index der aus Maßzahlen der Produktion auf repräsentativer Grundlage unter Ausschaltung der Preisveränderungen berechnet wird; arbeitstaglich bereinigter Wert für fachliche Unternehmenseinheiten.

**Statistik:** Index der Nettoproduktion für das Produzierende Gewerbe (ab 1977)

**Erfassungsbereich:** s. Beschäftigte

**Wirtschaftsgruppe:** s. Beschäftigte

**Wirtschaftszweige:** s. Beschäftigte

## Einfuhr/Ausfuhr (Spezialhandel):

**Begriffsinhalt:** Einfuhrseitig die unmittelbare Einfuhr von Waren in den freien Verkehr, zur zollamtlich bewilligten aktiven Veredelung (Eigen- und Lohnveredelung), nach zollamtlich bewilligter passiver Veredelung, sowie die Einfuhr von ausländischen Waren aus Lager in die vorstehend genannten Einfuhrarten. Ausfuhrseitig die Ausfuhr von Waren aus dem freien Verkehr, nach zollamtlich bewilligter aktiver Veredelung (Eigen- und Lohnveredelung) und zur zollamtlich bewilligten passiven Veredelung.

**Statistik:** Außenhandelsstatistik (ab 1950)

**Erfassungsbereich:** Ein- und Ausfuhr der in der Branche üblicherweise erzeugten Waren (nicht Ein- und Ausfuhr der Branche). Erfasst werden Einfuhr- und Ausfuhrsendungen, soweit sie nicht von der Anmeldung befreit sind.

**Gütergruppe:** Musikinstrumente, Spielwaren, Füllhalter usw. = GP 39 Musikinstrumente, Spielwaren, Sportgeräte, Schmuck, belichtete Filme, Füllhalter u. ä.

## Einfuhr-/Ausfuhrpreise (Indizes):

**Begriffsinhalt:** Indizes die aus den Effektivpreisen (keine Listenpreise) „frei deutsche Grenze“ bzw. cif bei den Einfuhrpreisen, fob bei den Ausfuhrpreisen (ohne öffentliche Abgaben) berechnet werden. Es handelt sich um Durchschnittspreise aller gleichartigen Vertragsabschlüsse im Berichtsmonat.

**Statistik:** Index der Einfuhrpreise (ab 1950), Index der Ausfuhrpreise (ab 1954)

**Erfassungsbereich:** Repräsentative Auswahl von 1 700 Im- und 2 700 Exportfirmen und 5 800 gewerblichen Güterarten

**Gütergruppe:** Musikinstrumente, Spielwaren, Füllhalter usw. = GP Musikinstrumente, Spielwaren, Sportgeräte, Schmuck, Füllhalter u. ä.

## Erzeugerpreise (Index):

**Begriffsinhalt:** Index der aus den Effektivpreisen (keine Listenpreise) ohne Mehrwertsteuer, aber ggf. einschließlich Verbrauchssteuern und anderer gesetzlicher Abgaben, berechnet wird (Stichtag im allgemeinen 21. des Monats).

**Statistik:** Index der Erzeugerpreise gewerblicher Produkte (ab 1950)

**Erfassungsbereich:** Repräsentative Auswahl von rd. 5 000 gewerblichen Unternehmen und rd. 2 400 gewerblichen Güterarten.

**Gütergruppe:** Schmuck, Gold- u. Silberschmiedewaren = GP 395 Schmuck, Gold- und Silberschmiedewaren

## Statistisches Informationssystem des Bundes

Branchendienst:  
Herstellung von Schmuck (Teil aus SYPRO 39)

November 1991

Konjunkturindikator	Einheit	1990	1991		Veränderungen in %	
		Sep	Aug	Sep	Sep 1991 gegenüber	
					Sep 1990	Aug 1991

## Beschäftigte

- Verarbeitendes Gewerbe	1000	7332	7394	7390	0.8	-0.0
- Verbrauchsg.prod.Gewerbe	1000	1400	1426	1425	1.8	-0.1
- H.v. Schmuck aus Edelmetall od.-plattierungen	1000	10	10	10	3.4	0.2
- H.v. Phantasieschmuck	1000	3	3	3	-2.5	0.3
- H.v. Münzen, Medaillen	1000	1	1	1	-22.2	-1.4

## Arbeiter

- Verarbeitendes Gewerbe	1000	4953	4978	4963	0.2	-0.3
- Verbrauchsg.prod.Gewerbe	1000	1049	1068	1064	1.4	-0.4
- H.v. Schmuck aus Edelmetall od.-plattierungen	1000	7	7	7	2.8	0.1
- H.v. Phantasieschmuck	1000	2	2	2	-4.1	0.1
- H.v. Münzen, Medaillen	1000	1	0	0	-23.8	-1.9

## Geleistete Arbeiterstunden

- Verarbeitendes Gewerbe	1000	652580	606680	656712	0.6	8.2
- Verbrauchsg.prod.Gewerbe	1000	137688	125663	141022	2.4	12.2
- H.v. Schmuck aus Edelmetall od.-plattierungen	1000	859	765	895	4.2	17.0
- H.v. Phantasieschmuck	1000	230	178	195	-15.2	9.6
- H.v. Münzen, Medaillen	1000	66	46	48	-27.3	4.3

## Lohnsumme

- Verarbeitendes Gewerbe	M111.DM	16468	18261	17671	7.3	-3.2
- Verbrauchsg.prod.Gewerbe	M111.DM	2917	3366	3225	10.5	-4.2
- H.v. Schmuck aus Edelmetall od.-plattierungen	M111.DM	17	19	18	9.1	-2.8
- H.v. Phantasieschmuck	M111.DM	4	4	4	0.3	-4.7
- H.v. Münzen, Medaillen	M111.DM	1	1	1	-17.9	-8.3

## Gehaltssumme

- Verarbeitendes Gewerbe	M111.DM	12539	13559	13642	8.8	0.6
- Verbrauchsg.prod.Gewerbe	M111.DM	1595	1728	1744	9.4	0.9
- H.v. Schmuck aus Edelmetall od.-plattierungen	M111.DM	12	14	14	10.1	0.8
- H.v. Phantasieschmuck	M111.DM	3	3	3	-1.1	-2.6
- H.v. Münzen, Medaillen	M111.DM	1	1	1	-17.6	0.5

**Branchendienst:**  
**Herstellung von Schmuck (Teil aus SYPRO 39)**

November 1991

Konjunkturindikator	Einheit	1990	1991		Veränderungen in %	
		Sep	Aug	Sep	Sep 1991 gegenüber	
					Sep 1990	Aug 1991

**Inlandsumsatz**

- Verarbeitendes Gewerbe	Mill.DM	111636	107385	121044	8.4	12.7
- Verbrauchsg.prod.Gewerbe	Mill.DM	18404	17487	20100	9.2	14.9
- H.v. Schmuck aus Edelmetall od.-plattierungen	Mill.DM	136	117	144	5.9	23.0
- H.v. Phantasieschmuck	Mill.DM	16	10	15	-4.4	47.1
- H.v. Münzen, Medaillen	Mill.DM	7	5	6	-17.4	3.3

**Auslandsumsatz**

- Verarbeitendes Gewerbe	Mill.DM	44771	37166	45617	1.9	22.7
- Verbrauchsg.prod.Gewerbe	Mill.DM	4544	4072	4712	3.7	15.7
- H.v. Schmuck aus Edelmetall od.-plattierungen	Mill.DM	50	39	51	2.8	31.0
- H.v. Phantasieschmuck	Mill.DM	12	7	11	-6.8	64.5
- H.v. Münzen, Medaillen	Mill.DM	1	1	1	-59.9	-16.4

**Nettoproduktion (Index)**

- Verarbeitendes Gewerbe	1985=100	125.1	110.1	127.0	1.5	15.3
- Verbrauchsg.prod.Gewerbe	1985=100	127.8	109.6	131.1	2.6	19.6
- H.v. Schmuck aus Edelmetall od.-plattierungen	1985=100	200.1	150.8	190.4	-4.8	26.3

**Einfuhr (Spezialhandel)**

- Verarbeitendes Gewerbe	Mill.DM	37519	41505	44668	19.1	7.6
- Verbrauchsg.prod.Gewerbe	Mill.DM	7559	9265	9568	26.6	3.3
- Musikinstrumente, Spielwaren, Schmuck usw.	Mill.DM	513	655	672	30.9	2.5

**Ausfuhr (Spezialhandel)**

- Verarbeitendes Gewerbe	Mill.DM	47006	48487	49984	6.3	3.1
- Verbrauchsg.prod.Gewerbe	Mill.DM	6577	6676	6877	4.6	3.0
- Musikinstrumente, Spielwaren, Schmuck	Mill.DM	484	397	512	5.8	29.2

**Einfuhrpreise (Index)**

- Verarbeitendes Gewerbe	1985=100	91.3	90.0	89.8	-1.6	-0.2
- Verbrauchsg.prod.Gewerbe	1985=100	98.2	100.3	100.2	2.0	-0.1
- Musikinstrumente, Spielwaren, Schmuck usw.	1985=100	91.8	96.9	96.2	4.8	-0.7

**Ausfuhrpreise (Index)**

- Verarbeitendes Gewerbe	1985=100	103.2	104.5	104.4	1.2	-0.1
- Verbrauchsg.prod.Gewerbe	1985=100	105.5	108.2	108.2	2.6	-
- Musikinstrumente, Spielwaren, Schmuck usw.	1985=100	98.7	101.7	100.8	2.1	-0.9

**Erzeugerpreise (Index)**

- Verarbeitendes Gewerbe	1985=100	104.5	106.2	106.5	1.9	0.3
- Verbrauchsg.prod.Gewerbe	1985=100	109.6	112.5	112.7	2.8	0.2
- Schmuck, Gold- u. Silber-schmiedewaren	1985=100	106.7	110.9	110.9	3.9	-