



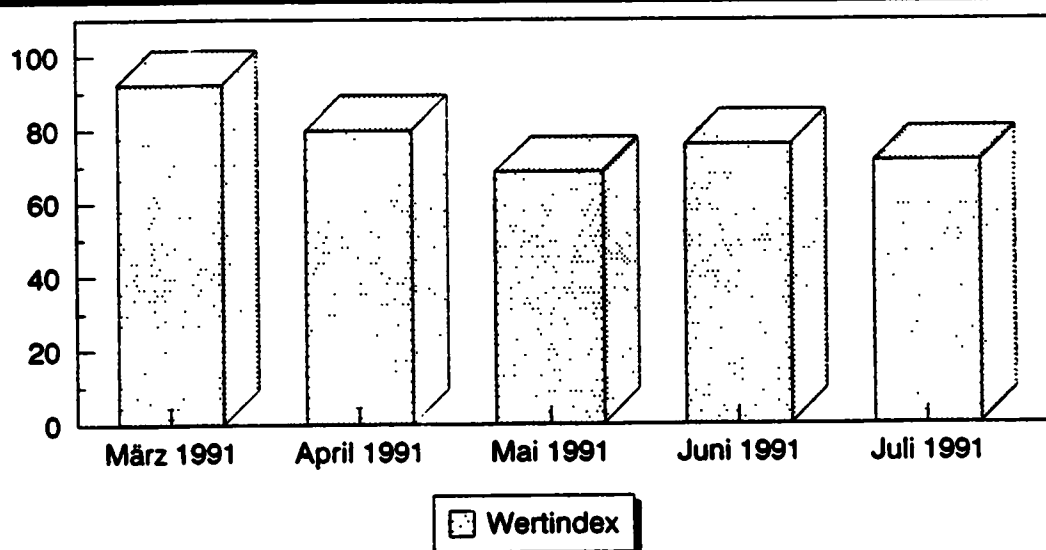
Branchendienst  
des Statistischen Informationssystems des Bundes

# Schmuck

Oktober 1991

## Index des Auftragseingangs im Verarbeitenden Gewerbe der neuen Bundesländer

2.Halbjahr 1990 = 100



Originalwerte

# Erläuterungen

## Verarbeitendes Gewerbe:

Das Verarbeitende Gewerbe ist ein Teilbereich des Produzierenden Gewerbes. Es umfaßt die Hauptgruppen:

- Grundstoff- und Produktionsgütergewerbe
- Investitionsgüter produzierendes Gewerbe
- Verbrauchsgüter produzierendes Gewerbe
- Nahrungs- und Genußmittelgewerbe.

Bergbau, Baugewerbe, Elektrizitäts-, Gas-, Fernwärme- und Wasserversorgung sind im Verarbeitenden Gewerbe nicht enthalten.

## Verbrauchsgüter produzierendes Gewerbe:

Das Verbrauchsgüter produzierende Gewerbe ist eine Hauptgruppe des Verarbeitenden Gewerbes. Dazu gehören u. a. Branchen wie Feinkeramik, Holzverarbeitung, Papier- und Pappeverarbeitung, Druckerei, Vervielfältigung, Herstellung von Kunststoffwaren, Lederherzeugung, Textilgewerbe, Bekleidungsgewerbe

## Systematiken:

**SYPRO** = Systematik der Wirtschaftszweige, Ausgabe 1979, Fassung für die Statistik im Produzierenden Gewerbe (SYPRO)

**GP** = Systematisches Güterverzeichnis für Produktionsstatistiken (GP), Ausgabe 1982

## Beschäftigte/Arbeiter:

**Begriffsinhalt:** Alle am Monatsende im Unternehmen bzw. Betrieb tätigen Personen einschl. tätiger Inhaber und mithelfender Familienangehöriger/Lohnempfänger einschl. der gewerblich Auszubildenden.

**Statistik:** Monatsbericht für Unternehmen und Betriebe im Bergbau und im Verarbeitenden Gewerbe (ab 1977)

**Erfassungsbereich:** Betriebe von Unternehmen mit i. a. 20 Beschäftigten und mehr einschl. Handwerk. Kombinierte Betriebe werden schwerpunktmäßig den Wirtschaftszweigen zugerechnet

**Wirtschaftsgruppe:** H. v. Musikinstrumenten, Spielwaren, Füllhaltern usw. = SYPRO 39 Herstellung von Musikinstrumenten, Spielwaren, Schmuck, Füllhaltern; Verarbeitung von natürlichen Schnitz- und Formstoffen; Foto- und Filmfabriken

**Wirtschaftszweige:**

- |  |              |   |
|--|--------------|---|
| H. v. Schmuck a. Edelmetall od. -plattierungen | = SYPRO 3954 | Herstellung von Schmuck aus Edelmetall oder Edelmetallplattierungen |
| H. v. Phantasieschmuck                         | = SYPRO 3957 | Herstellung von Phantasieschmuck                                    |
| H. v. Münzen, Medaillen                        | = SYPRO 3970 | Herstellung von Münzen, Medaillen                                   |

## Geleistete Arbeiterstunden:

**Begriffsinhalt:** Alle von den Arbeitern (einschl. der gewerblich Auszubildenden) im jeweiligen Berichtsmonat tatsächlich geleisteten Stunden, einschl. Über-, Nacht-, Sonntags- und Feiertagsstunden.

**Statistik:** s. Beschäftigte

**Erfassungsbereich:** s. Beschäftigte

**Wirtschaftsgruppe:** s. Beschäftigte

**Wirtschaftszweige:** s. Beschäftigte

## Lohn- u. Gehaltssumme:

**Begriffsinhalt:** Bruttosumme ohne Pflichtanteile des Arbeitgebers zur Sozialversicherung einschl. Lohn- und Gehaltszuschläge.

**Statistik:** s. Beschäftigte

**Erfassungsbereich:** s. Beschäftigte

**Wirtschaftsgruppe:** s. Beschäftigte

**Wirtschaftszweige:** s. Beschäftigte

## Umsatz:

**Begriffsinhalt:** Summe der Rechnungsendbeträge (ohne Umsatzsteuer) der im jeweiligen Berichtsmonat abgerechneten Lieferungen und Leistungen an Dritte. **Auslandsumsatz:** Umsatz mit Abnehmern im Ausland und – soweit einwandfrei erkennbar – Umsatz mit deutschen Exporteuren.

**Statistik:** s. Beschäftigte

**Erfassungsbereich:** s. Beschäftigte

**Wirtschaftsgruppe:** s. Beschäftigte

**Wirtschaftszweige:** s. Beschäftigte

## Nettoproduktion (Index):

**Begriffsinhalt:** Index der aus Maßzahlen der Produktion auf repräsentativer Grundlage unter Ausschaltung der Preisveränderungen berechnet wird; arbeitstäglich bereinigter Wert für fachliche Unternehmensteile

**Statistik:** Index der Nettoproduktion für das Produzierende Gewerbe (ab 1977)

**Erfassungsbereich:** s. Beschäftigte

**Wirtschaftsgruppe:** s. Beschäftigte

**Wirtschaftszweige:** s. Beschäftigte

## Einfuhr/Ausfuhr (Spezialhandel):

**Begriffsinhalt:** Einfuhrseitig die unmittelbare Einfuhr von Waren in den freien Verkehr, zur zollamtlich bewilligten aktiven Veredelung (Eigen- und Lohnveredelung), nach zollamtlich bewilligter passiver Veredelung, sowie die Einfuhr von ausländischen Waren aus Lager in die vorstehend genannten Einfuhrarten. **Ausfuhrseitig** die Ausfuhr von Waren aus dem freien Verkehr, nach zollamtlich bewilligter aktiver Veredelung (Eigen- und Lohnveredelung) und zur zollamtlich bewilligten passiven Veredelung

**Statistik:** Außenhandelsstatistik (ab 1950)

**Erfassungsbereich:** Ein- und Ausfuhr der in der Branche üblicherweise erzeugten Waren (nicht Ein- und Ausfuhr der Branche). Erfasst werden Einfuhr- und Ausfuhrsendungen, soweit sie nicht von der Anmeldung befreit sind

**Gütergruppe:** Musikinstrumente, Spielwaren, Füllhalter usw. = GP 39 Musikinstrumente, Spielwaren, Sportgeräte, Schmuck, belichtete Filme, Füllhalter u. a.

## Einfuhr-/Ausfuhrpreise (Indizes):

**Begriffsinhalt:** Indizes die aus den Effektivpreisen (keine Listenpreise) „frei deutsche Grenze“ bzw. cif bei den Einfuhrpreisen, fob bei den Ausfuhrpreisen (ohne öffentliche Abgaben) berechnet werden. Es handelt sich um Durchschnittspreise aller gleichartigen Vertragsabschlüsse im Berichtsmonat.

**Statistik:** Index der Einfuhrpreise (ab 1950), Index der Ausfuhrpreise (ab 1954)

**Erfassungsbereich:** Repräsentative Auswahl von 1 700 Im- und 2 700 Exportfirmen und 5 800 gewerblichen Güterarten

**Gütergruppe:** Musikinstrumente, Spielwaren, Füllhalter usw. = GP 39 Musikinstrumente, Spielwaren, Sportgeräte, Schmuck, Füllhalter u. a.

## Erzeugerpreise (Index):

**Begriffsinhalt:** Index der aus den Effektivpreisen (keine Listenpreise) ohne Mehrwertsteuer, aber ggf. einschließlich Verbrauchssteuern und anderer gesetzlicher Abgaben, berechnet wird (Stichtag im allgemeinen 21. des Monats)

**Statistik:** Index der Erzeugerpreise gewerblicher Produkte (ab 1950)

**Erfassungsbereich:** Repräsentative Auswahl von rd. 5 000 gewerblichen Unternehmen und rd. 2 400 gewerblichen Güterarten

**Gütergruppe:** Schmuck, Gold- u. Silberschmiedewaren = GP 395 Schmuck, Gold- und Silberschmiedewaren

## Statistisches Informationssystem des Bundes

Branchendienst:  
Herstellung von Schmuck (Teil aus SYPRO 39)

Oktober 1991

Konjunkturindikator	Einheit	1990	1991		Veränderungen in %	
		Aug	Jul	Aug	Aug 1991 gegenüber	
					Aug 1990	Jul 1991

## Beschäftigte

- Verarbeitendes Gewerbe	1000	7320	7386	7394	1.0	0.1
- Verbrauchsg.prod.Gewerbe	1000	1396	1426	1426	2.2	0.0
- H.v. Schmuck aus Edel-	1000	9	10	10	4.8	0.7
metall od.-plattierungen						
- H.v. Phantasieschmuck	1000	3	3	3	-2.2	-1.1
- H.v. Münzen, Medaillen	1000	1	1	1	-21.6	0.3

## Arbeiter

- Verarbeitendes Gewerbe	1000	4955	4987	4978	0.5	-0.2
- Verbrauchsg.prod.Gewerbe	1000	1048	1070	1068	1.8	-0.2
- H.v. Schmuck aus Edel-	1000	6	7	7	4.5	0.9
metall od.-plattierungen						
- H.v. Phantasieschmuck	1000	2	2	2	-4.1	-1.3
- H.v. Münzen, Medaillen	1000	1	0	0	-22.6	0.7

## Geleistete Arbeiterstunden

- Verarbeitendes Gewerbe	1000	626379	647016	606680	-3.1	-6.2
- Verbrauchsg.prod.Gewerbe	1000	129853	137815	125663	-3.2	-8.8
- H.v. Schmuck aus Edel-	1000	655	613	765	16.8	24.8
metall od.-plattierungen						
- H.v. Phantasieschmuck	1000	148	187	178	20.3	-4.8
- H.v. Münzen, Medaillen	1000	58	43	46	-20.7	7.0

## Lohnsumme

- Verarbeitendes Gewerbe	Mill.DM	17425	19019	18261	4.8	-4.0
- Verbrauchsg.prod.Gewerbe	Mill.DM	3191	3466	3366	5.5	-2.9
- H.v. Schmuck aus Edel-	Mill.DM	18	21	19	4.8	-10.3
metall od.-plattierungen						
- H.v. Phantasieschmuck	Mill.DM	4	4	4	-3.6	-5.3
- H.v. Münzen, Medaillen	Mill.DM	2	1	1	-22.6	-5.9

## Gehaltsumme

- Verarbeitendes Gewerbe	Mill.DM	12554	13929	13559	8.0	-2.7
- Verbrauchsg.prod.Gewerbe	Mill.DM	1592	1774	1728	8.6	-2.6
- H.v. Schmuck aus Edel-	Mill.DM	12	15	14	10.5	-9.0
metall od.-plattierungen						
- H.v. Phantasieschmuck	Mill.DM	3	3	3	3.3	-4.3
- H.v. Münzen, Medaillen	Mill.DM	1	1	1	-18.4	-4.7

Branchendienst:  
Herstellung von Schmuck (Teil aus SYPRO 39)

Oktober 1991

Konjunkturindikator	Einheit	1990	1991		Veränderungen in %	
					Aug 1991 gegenüber	
		Aug	Jul	Aug	Aug 1990	Jul 1991

**Inlandsumsatz**

- Verarbeitendes Gewerbe	Mill.DM	103192	117986	107385	4.1	-9.0
- Verbrauchsg.prod.Gewerbe	Mill.DM	16730	19098	17487	4.5	-8.4
- H.v. Schmuck aus Edelmetall od.-plattierungen	Mill.DM	92	101	117	27.6	16.1
- H.v. Phantasieschmuck	Mill.DM	11	13	10	-1.6	-18.1
- H.v. Münzen, Medaillen	Mill.DM	7	5	5	-21.6	8.4

**Auslandsumsatz**

- Verarbeitendes Gewerbe	Mill.DM	38963	41890	37166	-4.6	-11.3
- Verbrauchsg.prod.Gewerbe	Mill.DM	4198	4551	4072	-3.0	-10.5
- H.v. Schmuck aus Edelmetall od.-plattierungen	Mill.DM	32	36	39	19.7	6.6
- H.v. Phantasieschmuck	Mill.DM	7	10	7	-0.2	-36.0
- H.v. Münzen, Medaillen	Mill.DM	1	0	1	-50.3	51.7

**Nettoproduktion (Index)**

- Verarbeitendes Gewerbe	1985=100	109.3	119.2	110.1	0.7	-7.6
- Verbrauchsg.prod.Gewerbe	1985=100	109.2	119.9	109.6	0.4	-8.6
- H.v. Schmuck aus Edelmetall od.-plattierungen	1985=100	125.9	130.8	150.8	19.8	15.3

**Einfuhr (Spezialhandel)**

- Verarbeitendes Gewerbe	Mill.DM	37816	51056	41505	9.8	-18.7
- Verbrauchsg.prod.Gewerbe	Mill.DM	7884	10676	9265	17.5	-13.2
- Musikinstrumente, Spielwaren, Schmuck usw.	Mill.DM	506	624	655	29.4	5.0

**Ausfuhr (Spezialhandel)**

- Verarbeitendes Gewerbe	Mill.DM	47784	55859	48487	1.5	-13.2
- Verbrauchsg.prod.Gewerbe	Mill.DM	6465	7636	6676	3.3	-12.6
- Musikinstrumente, Spielwaren, Schmuck	Mill.DM	408	503	397	-2.8	-21.1

**Einfuhrpreise (Index)**

- Verarbeitendes Gewerbe	1985=100	90.1	90.3	90.0	-0.1	-0.3
- Verbrauchsg.prod.Gewerbe	1985=100	98.2	100.3	100.3	2.1	-
- Musikinstrumente, Spielwaren, Schmuck usw.	1985=100	92.2	96.8	96.9	5.1	0.1

**Ausfuhrpreise (Index)**

- Verarbeitendes Gewerbe	1985=100	103.0	104.6	104.5	1.5	-0.1
- Verbrauchsg.prod.Gewerbe	1985=100	105.4	108.2	108.2	2.7	-
- Musikinstrumente, Spielwaren, Schmuck usw.	1985=100	98.9	102.6	101.7	2.8	-0.9

**Erzeugerpreise (Index)**

- Verarbeitendes Gewerbe	1985=100	104.0	106.2	106.2	2.1	-
- Verbrauchsg.prod.Gewerbe	1985=100	109.4	112.4	112.5	2.8	0.1
- Schmuck, Gold- u. Silber-schmiedewaren	1985=100	106.9	110.8	110.9	3.7	0.1