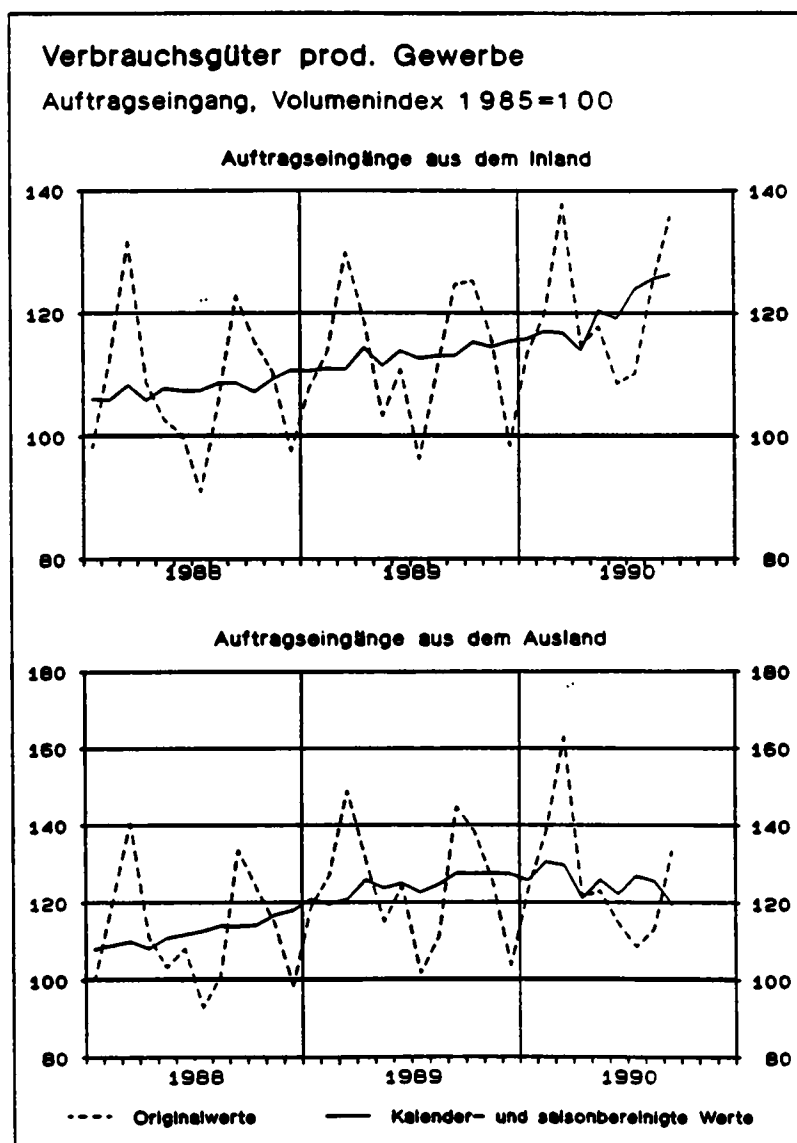




Branchendienst  
des Statistischen Informationssystems des Bundes

Schmuck

November 1990



## Erläuterungen

### Verarbeitendes Gewerbe:

Das Verarbeitende Gewerbe ist ein Teilbereich des Produzierenden Gewerbes. Es umfaßt die Hauptgruppen:

- Grundstoff- und Produktionsgütergewerbe
- Investitionsgüter produzierendes Gewerbe
- Verbrauchsgüter produzierendes Gewerbe
- Nahrungs- und Genußmittelgewerbe

Bergbau, Baugewerbe, Elektrizitäts-, Gas-, Fernwärme- und Wasserversorgung sind im Verarbeitenden Gewerbe nicht enthalten.

### Verbrauchsgüter produzierendes Gewerbe:

Das Verbrauchsgüter produzierende Gewerbe ist eine Hauptgruppe des Verarbeitenden Gewerbes. Dazu gehören u. a. Branchen wie Feinkeramik, Holzverarbeitung, Papier- und Pappeverarbeitung, Druckerei, Vervielfältigung, Herstellung von Kunststoffwaren, Ledererzeugung, Textilgewerbe, Bekleidungsgewerbe.

### Systematiken:

- SYPRO = Systematik der Wirtschaftszweige, Ausgabe 1979, Fassung für die Statistik im Produzierenden Gewerbe (SYPRO)
- GP = Systematisches Güterverzeichnis für Produktionsstatistiken (GP), Ausgabe 1982

### Beschäftigte/Arbeiter:

**Begriffsinhalt:** Alle am Monatsende im Unternehmen bzw. Betrieb tätigen Personen einschl. tätiger Inhaber und mithelfender Familienangehöriger/Lohnempfänger einschl. der gewerblich Auszubildenden

**Statistik:** Monatsbericht für Unternehmen und Betriebe im Bergbau und im Verarbeitenden Gewerbe (ab 1977)

**Erfassungsbereich:** Betriebe von Unternehmen mit i. a. 20 Beschäftigten und mehr einschl. Handwerk. Kombinierte Betriebe werden schwerpunktmäßig den Wirtschaftsgruppen zugerechnet

**Wirtschaftsgruppe:** H. v. Musikinstrumenten, Spielwaren, Füllhalter usw. = SYPRO 39 Herstellung von Musikinstrumenten, Spielwaren, Schmuck, Füllhalter; Verarbeitung von natürlichen Schnitz- und Formstoffen; Foto- und Filmalbers

**Wirtschaftszweige:**

- |   |              |   |
|---|--------------|---|
| H. v. Schmuck a Edelmetall od. -plattierungen | = SYPRO 3954 | Herstellung von Schmuck aus Edelmetall oder Edelmetallplattierungen |
| H. v. Phantasieschmuck                        | = SYPRO 3957 | Herstellung von Phantasieschmuck                                    |
| H. v. Münzen, Medaillen                       | = SYPRO 3970 | Herstellung von Münzen, Medaillen                                   |

### Geleistete Arbeiterstunden:

**Begriffsinhalt:** Alle von den Arbeitern (einschl. der gewerblich Auszubildenden) im jeweiligen Berichtsmonat tatsächlich geleisteten Stunden, einschl. Über-, Nacht-, Sonntags- und Feiertagsstunden

**Statistik:** s. Beschäftigte

**Erfassungsbereich:** s. Beschäftigte

**Wirtschaftsgruppe:** s. Beschäftigte

**Wirtschaftszweige:** s. Beschäftigte

### Lohn- u. Gehaltssumme:

**Begriffsinhalt:** Bruttosumme ohne Pflichtanteile des Arbeitgebers zur Sozialversicherung einschl. Lohn- und Gehaltszuschläge

**Statistik:** s. Beschäftigte

**Erfassungsbereich:** s. Beschäftigte

**Wirtschaftsgruppe:** s. Beschäftigte

**Wirtschaftszweige:** s. Beschäftigte

### Umsatz:

**Begriffsinhalt:** Summe der Rechnungsendbeträge (ohne Umsatzsteuer) der im jeweiligen Berichtsmonat abgerechneten Lieferungen und Leistungen an Dritte. Auslandsumsatz: Umsatz mit Abnehmern im Ausland und - soweit einwandfrei erkennbar - Umsatz mit deutschen Exporteuren.

**Statistik:** s. Beschäftigte

**Erfassungsbereich:** s. Beschäftigte

**Wirtschaftsgruppe:** s. Beschäftigte

**Wirtschaftszweige:** s. Beschäftigte

### Nettoproduktion (Index):

**Begriffsinhalt:** Index der aus Maßzahlen der Produktion auf repräsentativer Grundlage unter Ausschaltung der Preisveränderungen berechnet wird; arbeitstäglich bereinigter Wert für fachliche Unternehmensteile.

**Statistik:** Index der Nettoproduktion für das Produzierende Gewerbe (ab 1977)

**Erfassungsbereich:** s. Beschäftigte

**Wirtschaftsgruppe:** s. Beschäftigte

**Wirtschaftszweige:** s. Beschäftigte

### Einfuhr/Ausfuhr (Spezialhandel):

**Begriffsinhalt:** Einfuhrseitig die unmittelbare Einfuhr von Waren in den freien Verkehr, zur zollamtlich bewilligten aktiven Veredelung (Eigen- und Lohnveredelung), nach zollamtlich bewilligter passiver Veredelung, sowie die Einfuhr von ausländischen Waren aus Lager in die vorstehend genannten Einfuhrarten. Ausfuhrseitig die Ausfuhr von Waren aus dem freien Verkehr, nach zollamtlich bewilligter aktiver Veredelung (Eigen- und Lohnveredelung) und zur zollamtlich bewilligten passiven Veredelung

**Statistik:** Außenhandelsstatistik (ab 1950)

**Erfassungsbereich:** Ein- und Ausfuhr der in der Branche üblicherweise erzeugten Waren (nicht Ein- und Ausfuhr der Branche). Erfasst werden Einfuhr- und Ausfuhrsendungen, soweit sie nicht von der Anmeldung befreit sind.

**Gütergruppe:** Musikinstrumente, Spielwaren, Füllhalter usw. = GP 39 Musikinstrumente, Spielwaren, Sportgeräte, Schmuck, belichtete Filme, Füllhalter u. a.

### Einfuhr-/Ausfuhrpreise (Indizes):

**Begriffsinhalt:** Indizes die aus den Effektivpreisen (keine Listenpreise) „frei deutsche Grenze“ bzw. cif bei den Einfuhrpreisen, fob bei den Ausfuhrpreisen (ohne öffentliche Abgaben) berechnet werden. Es handelt sich um Durchschnittspreise aller gleichartigen Vertragsabschlüsse im Berichtsmonat

**Statistik:** Index der Einfuhrpreise (ab 1950), Index der Ausfuhrpreise (ab 1954)

**Erfassungsbereich:** Repräsentative Auswahl von 1 700 Im- und 2 700 Exportfirmen und 5 800 gewerblichen Güterarten

**Gütergruppe:** Musikinstrumente, Spielwaren, Füllhalter usw. = GP Musikinstrumente, Spielwaren, Sportgeräte, Schmuck, Füllhalter u. a.

### Erzeugerpreise (Index):

**Begriffsinhalt:** Index der aus den Effektivpreisen (keine Listenpreise) ohne Mehrwertsteuer, aber ggf. einschließlich Verbrauchssteuern und anderer gesetzlicher Abgaben, berechnet wird (Stichtag im allgemeinen 21. des Monats)

**Statistik:** Index der Erzeugerpreise gewerblicher Produkte (ab 1950)

**Erfassungsbereich:** Repräsentative Auswahl von rd. 5 000 gewerblichen Unternehmen und rd. 2 400 gewerblichen Güterarten

**Gütergruppe:** Schmuck, Gold- u. Silberschmiedewaren = GP 395 Schmuck, Gold- und Silberschmiedewaren

Angaben für die Bundesrepublik Deutschland nach dem Gebietsstand vor dem 03.10.1990;  
sie schließen Berlin (West) ein

# Statistisches Informationssystem des Bundes

Branchendienst:  
Herstellung von Schmuck (Teil aus SYPRO 39)

November 1990

Konjunkturindikator	Einheit	1989	1990		Veränderungen in %	
		Sep	Aug	Sep	Sep 1990 gegenüber	
					Sep 1989	Aug 1990

## Beschäftigte

- Verarbeitendes Gewerbe	1000	7117	7318	7331	3.0	0.2
- Verbrauchsg.prod.Gewerbe	1000	1359	1396	1399	2.9	0.2
- H.v. Schmuck aus Edelmetall od.-plattierungen	1000	9	9	10	3.4	1.5
- H.v. Phantasieschmuck	1000	3	3	3	2.7	0.7
- H.v. Münzen, Medaillen	1000	1	1	1	-5.8	-0.7

## Arbeiter

- Verarbeitendes Gewerbe	1000	4802	4953	4952	3.1	-0.0
- Verbrauchsg.prod.Gewerbe	1000	1019	1048	1049	2.9	0.1
- H.v. Schmuck aus Edelmetall od.-plattierungen	1000	6	6	7	3.3	1.7
- H.v. Phantasieschmuck	1000	2	2	2	2.8	0.2
- H.v. Münzen, Medaillen	1000	1	1	1	1.9	-0.4

## Geleistete Arbeiterstunden

- Verarbeitendes Gewerbe	1000	653335	627341	653160	-0.0	4.1
- Verbrauchsg.prod.Gewerbe	1000	139061	129899	137561	-1.1	5.9
- H.v. Schmuck aus Edelmetall od.-plattierungen	1000	848	657	858	1.2	30.6
- H.v. Phantasieschmuck	1000	206	148	229	11.2	54.7
- H.v. Münzen, Medaillen	1000	65	58	66	1.5	13.8

## Lohnsumme

- Verarbeitendes Gewerbe	Mill.DM	15530	17405	16491	6.2	-5.3
- Verbrauchsg.prod.Gewerbe	Mill.DM	2765	3187	2922	5.7	-8.3
- H.v. Schmuck aus Edelmetall od.-plattierungen	Mill.DM	16	18	17	6.2	-6.8
- H.v. Phantasieschmuck	Mill.DM	4	4	4	7.5	-6.4
- H.v. Münzen, Medaillen	Mill.DM	1	2	1	7.6	-13.5

## Gehaltssumme

- Verarbeitendes Gewerbe	Mill.DM	11666	12554	12533	7.4	-0.2
- Verbrauchsg.prod.Gewerbe	Mill.DM	1471	1591	1594	8.4	0.2
- H.v. Schmuck aus Edelmetall od.-plattierungen	Mill.DM	11	12	12	11.1	1.3
- H.v. Phantasieschmuck	Mill.DM	2	3	3	10.8	2.6
- H.v. Münzen, Medaillen	Mill.DM	1	1	1	-11.8	-0.5

**Branchendienst:**  
**Herstellung von Schmuck (Teil aus SYPRO 39)**

**November 1990**

Konjunkturindikator	Einheit	1989	1990		Veränderungen in %	
		Sep	Aug	Sep	Sep 1990 gegenüber	
					Sep 1989	Aug 1990

**Inlandsumsatz**

- Verarbeitendes Gewerbe	M111.DM	102032	103155	111433	9.2	8.0
- Verbrauchsg.prod.Gewerbe	M111.DM	16849	16794	18373	9.0	9.4
- H.v. Schmuck aus Edelmetall od.-plattierungen	M111.DM	113	92	136	20.3	48.1
- H.v. Phantasieschmuck	M111.DM	13	11	16	22.1	53.9
- H.v. Münzen, Medaillen	M111.DM	7	7	7	1.7	-1.9

**Auslandsumsatz**

- Verarbeitendes Gewerbe	M111.DM	45763	39253	44766	-2.2	14.0
- Verbrauchsg.prod.Gewerbe	M111.DM	4682	4207	4538	-3.1	7.9
- H.v. Schmuck aus Edelmetall od.-plattierungen	M111.DM	53	32	49	-6.3	53.1
- H.v. Phantasieschmuck	M111.DM	12	7	12	-5.3	75.3
- H.v. Münzen, Medaillen	M111.DM	1	1	1	14.4	3.6

**Nettoproduktion (Index)**

- Verarbeitendes Gewerbe	1985=100	118.1	109.3	125.2	6.0	14.5
- Verbrauchsg.prod.Gewerbe	1985=100	119.6	109.2	127.9	6.9	17.1
- H.v. Schmuck aus Edelmetall od.-plattierungen	1985=100	181.3	126.4	200.9	10.8	58.9

**Einfuhr (Spezialhandel)**

- Verarbeitendes Gewerbe	M111.DM	35294	37819	37526	6.3	-0.8
- Verbrauchsg.prod.Gewerbe	M111.DM	7167	7886	7559	5.5	-4.1
- Musikinstrumente, Spielwaren, Schmuck usw.	M111.DM	549	506	513	-6.5	1.3

**Ausfuhr (Spezialhandel)**

- Verarbeitendes Gewerbe	M111.DM	51359	47857	46993	-8.5	-1.8
- Verbrauchsg.prod.Gewerbe	M111.DM	6816	6465	6576	-3.5	1.7
- Musikinstrumente, Spielwaren, Schmuck	M111.DM	533	408	484	-9.2	18.6

**Einfuhrpreise (Index)**

- Verarbeitendes Gewerbe	1985=100	92.9	90.1	91.3	-1.7	1.3
- Verbrauchsg.prod.Gewerbe	1985=100	99.2	98.2	98.2	-1.0	-
- Musikinstrumente, Spielwaren, Schmuck usw.	1985=100	97.7	92.2	91.8	-6.0	-0.4

**Ausfuhrpreise (Index)**

- Verarbeitendes Gewerbe	1985=100	103.1	103.0	103.2	0.1	0.2
- Verbrauchsg.prod.Gewerbe	1985=100	104.6	105.4	105.5	0.9	0.1
- Musikinstrumente, Spielwaren, Schmuck usw.	1985=100	99.3	98.9	98.7	-0.6	-0.2

**Erzeugerpreise (Index)**

- Verarbeitendes Gewerbe	1985=100	102.6	104.0	104.5	1.9	0.5
- Verbrauchsg.prod.Gewerbe	1985=100	107.0	109.4	109.6	2.4	0.2
- Schmuck, Gold- u.Silberschmiedewaren	1985=100	102.5	106.9	106.7	4.1	-0.2