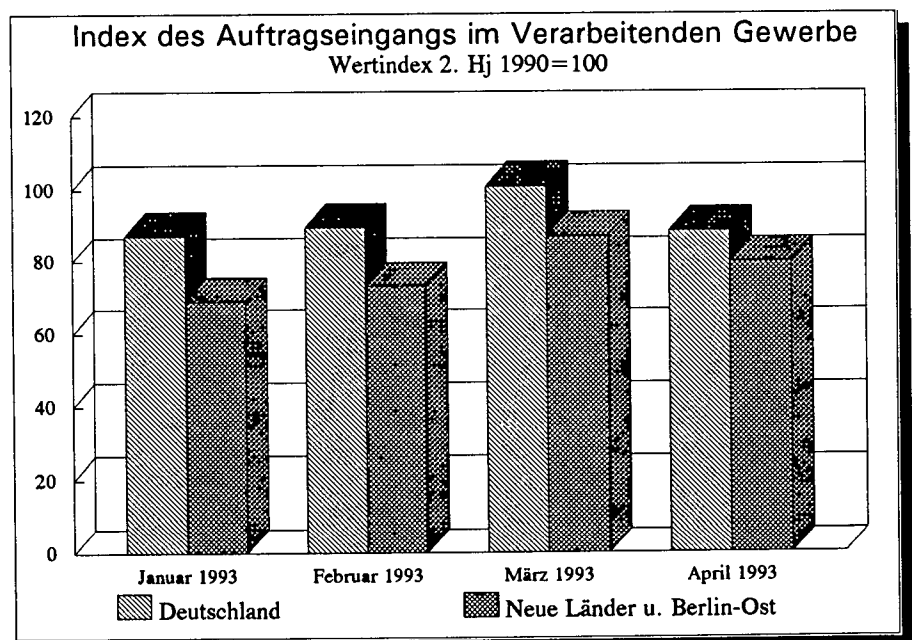


Branchendienst
des Statistischen Informationssystems des Bundes

Schiffbau

Juni 1993



Statistisches Informationssystem des Bundes

Branchendienst
Verarbeitendes Gewerbe insgesamt

Index des Auftragseingangs (Wert)

Monat		Deutschland		Neue Länder und Berlin-Ost		Früheres Bundesgebiet	
		Inland	Ausland	Inland	Ausland	Inland	Ausland
		2. Halbjahr 1990 = 100				1985 = 100	
Mai	1992	94.2	90.0	65.2	48.6	134.1	107.0
Juni	1992	96.9	98.2	78.8	63.5	137.1	116.2
Juli	1992	96.8	92.3	70.2	30.3	137.7	110.7
August	1992	88.6	79.5	67.5	35.7	125.7	94.9
September	1992	104.7	96.1	80.5	70.7	148.5	113.4
Oktober	1992	98.4	88.5	82.0	60.3	139.0	104.6
November	1992	91.8	89.6	77.8	46.1	129.5	106.6
Dezember	1992	89.7	86.0	88.5	91.9	125.5	100.1
Januar	1993	88.4	84.9	75.4	49.9	124.7	100.7
Februar	1993	88.1	92.4	77.8	59.3	124.1	109.4
März	1993	100.5	101.7	96.4	60.1	140.9	120.7
April	1993	87.5	90.2	87.2	58.6	124.0	108.0

Veränderung gegenüber Vorjahresmonat in %

Mai	1992	-1.1	-2.5	-9.6	-16.5	-0.8	-2.1
Juni	1992	-3.1	-1.5	13.9	-32.9	-3.8	-0.3
Juli	1992	-2.7	-8.5	-1.1	-59.2	-2.7	-7.0
August	1992	-5.9	-12.8	-7.8	-70.5	-5.8	-9.6
September	1992	2.0	-3.0	13.4	-3.3	1.6	-3.0
Oktober	1992	-6.5	-14.6	16.8	-32.9	-7.3	-13.9
November	1992	-8.4	-7.1	1.8	-46.3	-8.9	-5.7
Dezember	1992	-1.5	-13.0	23.6	-40.0	-2.7	-11.3
Januar	1993	-16.2	-16.0	-15.9	-50.4	-16.3	-14.7
Februar	1993	-16.7	-9.3	9.6	18.4	-17.8	-9.8
März	1993	-11.2	-9.0	26.3	-5.8	-12.7	-9.0
April	1993	-13.1	-7.1	6.9	-3.8	-12.9	-6.2

Index der Nettoproduktion Fachliche Unternehmensteile

Monat		Deutschland		Neue Länder und Berlin-Ost		Früheres Bundesgebiet	
		kalender- monatlich	arbeitstägl. bereinigt	kalender- monatlich	arbeitstägl. bereinigt	kalender- monatlich	arbeitstägl. bereinigt
		2. Halbjahr 1990 = 100				1985 = 100	
Mai	1992	95.1	96.5	59.0	59.8	117.5	119.2
Juni	1992	100.4	99.3	64.2	63.5	124.0	122.6
Juli	1992	95.2	93.5	61.2	60.1	118.0	115.9
August	1992	85.6	87.5	58.6	59.9	105.5	107.9
September	1992	103.5	101.9	70.9	69.8	127.8	125.9
Oktober	1992	102.6	103.4	70.4	71.0	127.2	128.2
November	1992	97.5	97.3	71.1	71.0	120.8	120.5
Dezember	1992	89.6	87.2	70.0	68.1	110.3	107.2
Januar	1993	81.1	84.3	55.8	58.0	99.8	103.7
Februar	1993	85.0	85.7	60.6	61.1	104.3	105.1
März	1993	100.6	97.1	71.0	68.5	123.3	119.0
April	1993	90.3	90.1	66.7	66.5	110.6	110.4

Veränderung gegenüber Vorjahresmonat in %

Mai	1992	-0.3	0.2	-7.1	-6.7	-0.3	0.3
Juni	1992	-3.5	-3.9	-1.8	-2.3	-3.6	-4.0
Juli	1992	-3.0	-2.9	-6.6	-6.5	-2.8	-2.8
August	1992	-3.6	-1.8	-7.6	-6.0	-3.8	-2.0
September	1992	1.6	-0.8	4.4	1.9	1.4	-0.9
Oktober	1992	-3.6	-3.6	2.6	0.3	-4.2	-4.3
November	1992	-4.3	-5.9	1.0	-0.6	-4.5	-6.1
Dezember	1992	-1.8	-6.1	5.4	0.7	-2.4	-6.9
Januar	1993	-15.2	-11.2	-9.9	-5.5	-15.5	-11.4
Februar	1993	-13.6	-12.6	-0.5	0.7	-13.9	-13.0
März	1993	-5.3	-8.3	4.7	1.3	-5.7	-8.7
April	1993	-9.2	-9.3	7.1	6.9	-9.9	-9.9

Statistisches Informationssystem des Bundes

Branchendienst
Schiffbau (SYPRO 34)

Index des Auftragseingangs (Wert)

Monat		Deutschland		Neue Länder und Berlin-Ost		Früheres Bundesgebiet	
		Inland	Ausland	Inland	Ausland	Inland	Ausland
		2. Halbjahr 1990 = 100				1985 = 100	
Mai	1992	46.3	16.6	15.1	15.6	22.2	12.3
Juni	1992	184.0	43.6	18.1	49.7	96.1	31.2
Juli	1992	43.9	23.8	25.8	2.2	18.8	20.5
August	1992	140.3	90.2	14.7	15.1	73.0	76.4
September	1992	125.3	19.7	18.5	3.0	64.2	16.8
Oktober	1992	109.8	38.9	184.6	105.0	23.9	19.6
November	1992	44.3	339.5	22.0	0.5	19.7	295.5
Dezember	1992	116.1	26.2	142.0	51.1	35.5	15.9
Januar	1993	349.3	20.6	43.5	2.5	180.6	17.6
Februar	1993	43.7	22.2	23.2	16.8	19.2	17.0
März	1993	205.4	67.4	379.8	209.5	38.1	30.2
April	1993	135.6	35.0	196.5	122.1	36.2	13.7

Veränderung gegenüber Vorjahresmonat in %

Mai	1992	-39.6	-92.5	-85.6	8.3	4.7	-93.5
Juni	1992	162.9	-35.5	9.7	-77.4	176.9	7.6
Juli	1992	-68.7	-90.0	-24.1	-99.4	-72.9	-86.6
August	1992	56.9	-3.7	-14.0	196.1	61.9	-5.6
September	1992	-0.9	-55.2	-83.3	-34.8	36.0	-55.4
Oktober	1992	5.2	-0.8	442.9	52400.0	-52.1	-42.5
November	1992	-83.5	570.9	-93.1	-93.0	-76.4	585.6
Dezember	1992	-38.4	-90.1	18.2	74.4	-55.0	-93.0
Januar	1993	2.8	-53.7	-91.9	-40.5	125.2	-53.9
Februar	1993	-43.2	-58.8	-19.7	171.0	-46.7	-63.0
März	1993	99.0	85.2	1818.2	1139.6	-26.7	2.7
April	1993	1.0	-80.6	619.8	-86.5	-46.2	-59.8

Index der Nettoproduktion Fachliche Unternehmensteile

Monat		Deutschland		Neue Länder und Berlin-Ost		Früheres Bundesgebiet	
		kalender- monatlich	arbeitstägl. bereinigt	kalender- monatlich	arbeitstägl. bereinigt	kalender- monatlich	arbeitstägl. bereinigt
		2. Halbjahr 1990 = 100				1985 = 100	
Mai	1992	62.8	63.6	33.2	33.6	64.0	64.9
Juni	1992	63.9	63.2	36.5	36.1	63.4	62.7
Juli	1992	56.1	55.1	36.0	35.4	53.5	52.6
August	1992	57.1	58.3	33.3	34.0	56.4	57.6
September	1992	68.1	67.1	40.9	40.3	66.5	65.5
Oktober	1992	72.5	73.0	40.7	41.0	72.4	72.9
November	1992	68.8	68.6	43.9	43.8	65.5	65.4
Dezember	1992	57.8	56.3	31.1	30.3	58.4	56.9
Januar	1993	63.5	65.9	40.0	41.5	60.9	63.2
Februar	1993	63.9	64.3	40.6	40.9	61.1	61.5
März	1993	75.7	73.2	48.5	46.9	72.1	69.7
April	1993	64.2	64.0	41.6	41.5	60.8	60.6

Veränderung gegenüber Vorjahresmonat in %

Mai	1992	-9.6	-9.3	-23.3	-23.1	-4.3	-3.9
Juni	1992	-13.4	-13.8	-17.4	-17.8	-12.1	-12.4
Juli	1992	-11.4	-11.4	-15.5	-15.5	-9.3	-9.3
August	1992	-12.0	-10.4	-11.9	-10.3	-11.9	-10.3
September	1992	-1.6	-3.7	3.3	1.0	-2.9	-5.1
Oktober	1992	-10.7	-10.8	-30.5	-32.1	-1.5	-1.5
November	1992	0.3	-1.3	25.4	23.4	-7.1	-8.5
Dezember	1992	-19.3	-22.8	-50.5	-52.6	-0.2	-4.4
Januar	1993	8.4	13.2	34.2	40.2	1.0	5.7
Februar	1993	4.8	5.6	48.7	50.4	-5.9	-5.1
März	1993	12.5	9.1	49.2	44.8	2.9	-0.3
April	1993	-4.5	-4.5	16.2	16.2	-10.9	-10.9

**Branchendienst
Schiffbau (SYPRO 34)**

Index des Umsatzes (Wert)

Monat		Deutschland		Neue Länder und Berlin-Ost		Früheres Bundesgebiet	
		Inland	Ausland	Inland	Ausland	Inland	Ausland
		2. Halbjahr 1990 = 100				1985 = 100	
Maí	1992	45.2	94.5	26.5	101.7	59.1	106.1
Juni	1992	59.8	56.1	33.5	60.0	78.9	63.1
Juli	1992	74.2	67.3	75.2	63.6	83.5	79.6
August	1992	80.2	60.8	60.3	53.4	99.1	73.8
September	1992	47.1	38.1	57.4	65.8	48.8	31.1
Oktober	1992	57.2	132.5	38.1	0.6	72.9	215.6
November	1992	84.8	326.1	115.4	5.9	82.8	528.6
Dezember	1992	143.5	76.8	178.7	26.5	147.1	112.6
Januar	1993	43.4	46.9	81.6	0.6	32.6	76.1
Februar	1993	55.9	83.8	22.6	2.5	77.4	135.3
März	1993	59.0	178.8	75.4	57.8	59.7	264.1
April	1993	88.3	84.2	176.3	2.6	63.2	133.9

Veränderung gegenüber Vorjahresmonat in %

Maí	1992	26.3	-38.6	27.4	416.2	26.0	-56.1
Juni	1992	-40.6	3.3	80.1	88.7	-47.0	-14.3
Juli	1992	13.1	97.4	203.2	95.1	-8.9	98.5
August	1992	254.9	-14.1	254.7	55.7	253.9	-25.6
September	1992	-20.7	-45.4	235.7	103.1	-42.7	-68.4
Oktober	1992	53.4	106.1	135.2	-99.4	42.4	266.0
November	1992	4.8	35.3	296.6	-75.5	-27.1	38.6
Dezember	1992	-52.1	-59.3	-25.0	-92.7	-59.6	-17.9
Januar	1993	33.5	-23.6	509.0	-98.3	-27.6	-8.9
Februar	1993	25.9	-5.7	68.7	-98.0	21.9	55.0
März	1993	5.5	-20.7	185.6	-19.9	-21.2	-20.7
April	1993	50.9	-42.2	252.6	-97.2	-9.3	-30.9

Beschäftigte in Betrieben mit mehr als 20 Beschäftigten

Monat		Deutschland		Neue Länder und Berlin-Ost		Früheres Bundesgebiet	
		Betriebe	Betriebs- teile	Betriebe	Betriebs- teile	Betriebe	Betriebs- teile
		1 000					
Maí	1992	51	49	18	18	33	31
Juni	1992	50	47	17	17	33	30
Juli	1992	49	47	16	16	32	31
August	1992	49	47	16	16	32	30
September	1992	49	47	16	16	33	31
Oktober	1992	49	47	16	16	32	31
November	1992	48	47	16	16	32	31
Dezember	1992	47	45	15	15	32	30
Januar	1993	46	44	15	15	31	29
Februar	1993	45	44	14	15	31	29
März	1993	45	43	14	14	31	29
April	1993	*	*	*	*	30	28

darunter Arbeiter

Maí	1992	36	35	13	12	24	22
Juni	1992	36	34	12	12	24	22
Juli	1992	35	34	12	11	24	22
August	1992	35	34	11	11	24	22
September	1992	35	34	12	12	24	23
Oktober	1992	35	34	11	11	24	23
November	1992	35	34	11	11	24	22
Dezember	1992	34	33	11	11	23	22
Januar	1993	33	32	11	11	23	21
Februar	1993	33	32	11	11	22	21
März	1993	33	31	10	11	22	21
April	1993	*	*	*	*	22	20