



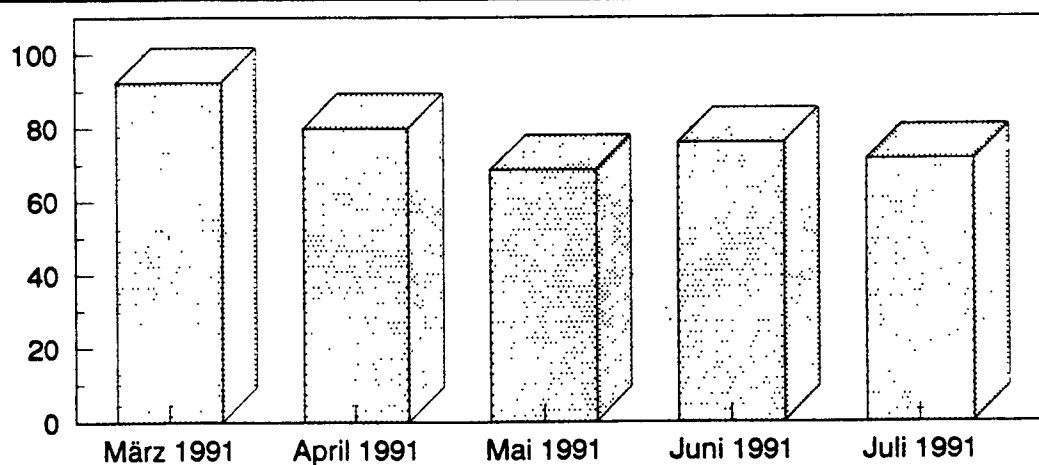
Branchendienst
des Statistischen Informationssystems des Bundes

Schiffbau

Oktober 1991

Index des Auftragseingangs im Verarbeitenden Gewerbe der neuen Bundesländer

2.Halbjahr 1990 = 100



Wertindex

Originalwerte

Erläuterungen

Verarbeitendes Gewerbe:

Das Verarbeitende Gewerbe ist ein Teilbereich des Produzierenden Gewerbes. Es umfaßt die Hauptgruppen:

- Grundstoff- und Produktionsgütergewerbe
- Investitionsgüter produzierendes Gewerbe
- Verbrauchsgüter produzierendes Gewerbe
- Nahrungs- und Genußmittelgewerbe.

Bergbau, Baugewerbe, Elektrizitäts-, Gas-, Fernwärme- und Wasserversorgung sind im Verarbeitenden Gewerbe nicht enthalten.

Investitionsgüter produzierendes Gewerbe:

Das Investitionsgüter produzierende Gewerbe ist eine Hauptgruppe des Verarbeitenden Gewerbes. Dazu gehören u.a. Branchen wie Elektrotechnik, Maschinenbau, Straßenfahrzeugbau, Schiffbau, Herstellung von Büromaschinen, ADV-Geräten und -Einrichtungen

Systematiken:

- SYPRO = Systematik der Wirtschaftszweige, Ausgabe 1979, Fassung für die Statistik im Produzierenden Gewerbe (SYPRO)
- GP = Systematisches Güterverzeichnis für Produktionsstatistiken (GP), Ausgabe 1982

Beschäftigte/Arbeiter:

Begriffsinhalt: Alle am Monatsende im Unternehmen bzw. Betrieb tätigen Personen einschl. tätiger Inhaber und mithelfender Familienangehöriger/Lohnempfänger einschl. der gewerblich Auszubildenden

Statistik: Monatsbericht für Unternehmen und Betriebe im Bergbau und im Verarbeitenden Gewerbe (ab 1977).

Erfassungsbereich: Betriebe von Unternehmen mit i.a. 20 Beschäftigten und mehr einschl. Handwerk. Kombinierte Betriebe werden schwerpunktmäßig den Wirtschaftsgruppen zugerechnet

Wirtschaftsgruppe: Schiffbau = SYPRO 34 Schiffbau

Geleistete Arbeiterstunden:

Begriffsinhalt: Alle von den Arbeitern (einschl. der gewerblich Auszubildenden) im jeweiligen Berichtsmonat tatsächlich geleisteten Stunden, einschl. Über-, Nacht-, Sonntags- und Feiertagsstunden.

Statistik: s. Beschäftigte

Erfassungsbereich: s. Beschäftigte

Wirtschaftsgruppe: s. Beschäftigte

Lohn- u. Gehaltssumme:

Begriffsinhalt: Bruttosumme ohne Pflichtanteile des Arbeitgebers zur Sozialversicherung einschl. Lohn- und Gehaltszuschläge.

Statistik: s. Beschäftigte

Erfassungsbereich: s. Beschäftigte

Wirtschaftsgruppe: s. Beschäftigte

Umsatz:

Begriffsinhalt: Summe der Rechnungsendbeträge (ohne Umsatzsteuer) der im jeweiligen Berichtsmonat abgerechneten Lieferungen und Leistungen an Dritte. Auslandsumsatz: Umsatz mit Abnehmern im Ausland und – soweit einwandfrei erkennbar – Umsatz mit deutschen Exporteuren.

Statistik: s. Beschäftigte

Erfassungsbereich: s. Beschäftigte

Wirtschaftsgruppe: s. Beschäftigte

Nettoproduktion (Index):

Begriffsinhalt: Index der aus Meßzahlen der Produktion auf repräsentativer Grundlage unter Ausschaltung der Preisveränderungen berechnet wird; arbeitstäglich bereinigter Wert für fachliche Unternehmensteile.

Statistik: Index der Nettoproduktion für das Produzierende Gewerbe (ab 1977)

Erfassungsbereich: s. Beschäftigte

Wirtschaftsgruppe: s. Beschäftigte

Auftragseingang (Volumenindex):

Begriffsinhalt: Index der aus den Werten (ohne Umsatzsteuer) aller im jeweiligen Berichtsmonat vom Betrieb fest akzeptierten Aufträge auf Lieferung selbst hergestellter (oder in Lohnarbeit gefertigter) Erzeugnisse unter Ausschaltung der Preisveränderungen auf repräsentativer Grundlage für ausgewählte Wirtschaftszweige des Verarbeitenden Gewerbes berechnet wird

Statistik: Index des Auftragseingangs und des Umsatzes für das Verarbeitende Gewerbe (ab 1977)

Erfassungsbereich: s. Beschäftigte, aber nur ausgewählte Wirtschaftszweige des Verarbeitenden Gewerbes (ohne Nahrungs- und Genußmittelgewerbe)

Wirtschaftsgruppe: s. Beschäftigte

Umsatz (Volumenindex):

Begriffsinhalt: Index der aus der Summe der Rechnungsendbeträge (ohne Umsatzsteuer) der im jeweiligen Berichtsmonat abgerechneten Lieferungen und Leistungen an Dritte unter Ausschaltung der Preisveränderungen auf repräsentativer Grundlage für ausgewählte Wirtschaftszweige des Verarbeitenden Gewerbes berechnet wird.

Statistik: s. Auftragseingang

Erfassungsbereich: s. Auftragseingang

Wirtschaftsgruppe: s. Beschäftigte

Einfuhr/Ausfuhr (Spezialhandel):

Begriffsinhalt: Einfuhrseitig die unmittelbare Einfuhr von Waren in den freien Verkehr, zur zollamtlich bewilligten aktiven Veredelung (Eigen- und Lohnveredelung), nach zollamtlich bewilligter passiver Veredelung, sowie die Einfuhr von ausländischen Waren aus Lager in die vorstehend genannten Einfuhrarten. Ausfuhrseitig die Ausfuhr von Waren aus dem freien Verkehr, nach zollamtlich bewilligter aktiver Veredelung (Eigen- und Lohnveredelung) und zur zollamtlich bewilligten passiven Veredelung

Statistik: Außenhandelsstatistik (ab 1950)

Erfassungsbereich: Ein- und Ausfuhr der in der Branche üblicherweise erzeugten Waren (nicht Ein- und Ausfuhr der Branche). Erfasst werden Einfuhr- und Ausfuhrsendungen, soweit sie nicht von der Anmeldung befreit sind.

Gütergruppe: Wasserfahrzeuge = GP 34 Wasserfahrzeuge

Statistisches Informationssystem des Bundes

Branchendienst:
Schiffbau (SYPRO 34)

Oktober 1991

Konjunkturindikator	Einheit	1990	1991		Veränderungen in %	
		Aug	Jul	Aug	Aug 1991 gegenüber	
					Aug 1990	Jul 1991

Beschäftigte

- Verarbeitendes Gewerbe	1000	7320	7386	7394	1.0	0.1
- Investitionsg.prod.Gew.	1000	4051	4065	4066	0.4	0.0
- Schiffbau	1000	33	33	33	-0.5	0.9

Arbeiter

- Verarbeitendes Gewerbe	1000	4955	4987	4978	0.5	-0.2
- Investitionsg.prod.Gew.	1000	2693	2692	2684	-0.4	-0.3
- Schiffbau	1000	25	24	25	-1.5	1.1

Geleistete Arbeiterstunden

- Verarbeitendes Gewerbe	1000	626379	647016	606680	-3.1	-6.2
- Investitionsg.prod.Gew.	1000	328495	339393	318219	-3.1	-6.2
- Schiffbau	1000	3259	2918	3061	-6.1	4.9

Lohnsumme

- Verarbeitendes Gewerbe	Mill.DM	17425	19019	18261	4.8	-4.0
- Investitionsg.prod.Gew.	Mill.DM	9903	11007	10378	4.8	-5.7
- Schiffbau	Mill.DM	108	115	106	-1.5	-8.3

Gehaltssumme

- Verarbeitendes Gewerbe	Mill.DM	12554	13929	13559	8.0	-2.7
- Investitionsg.prod.Gew.	Mill.DM	7541	8507	8158	8.2	-4.1
- Schiffbau	Mill.DM	47	59	51	8.6	-14.3

Inlandsumsatz

- Verarbeitendes Gewerbe	Mill.DM	103192	117986	107385	4.1	-9.0
- Investitionsg.prod.Gew.	Mill.DM	40400	49911	43447	7.5	-13.0
- Schiffbau	Mill.DM	207	263	98	-52.6	-62.7

Auslandsumsatz

- Verarbeitendes Gewerbe	Mill.DM	38963	41890	37166	-4.6	-11.3
- Investitionsg.prod.Gew.	Mill.DM	22840	25063	21849	-4.3	-12.8
- Schiffbau	Mill.DM	84	112	252	199.5	125.1

Nettoproduktion (Index)

- Verarbeitendes Gewerbe	1985=100	109.3	119.2	110.1	0.7	-7.6
- Investitionsg.prod.Gew.	1985=100	106.2	119.7	108.1	1.8	-9.7
- Schiffbau	1985=100	68.2	63.0	69.8	2.3	10.8

Branchendienst:
Schiffbau (SYPRO 34)

Oktober 1991

Konjunkturindikator	Einheit	1990	1991		Veränderungen in %	
					Aug 1991 gegenüber	
		Aug	Jul	Aug	Aug 1990	Jul 1991

Auftragseingang insg. (Volumenindex)

- Verarbeitendes Gewerbe	1985=100	118.3	121.7	112.8	-4.6	-7.3
- Investitionsg.prod.Gew.	1985=100	122.6	125.2	114.7	-6.4	-8.4
- Schiffbau	1985=100	22.0	85.5	49.9	126.8	-41.6

Auftragseingang Inl. (Volumenindex)

- Verarbeitendes Gewerbe	1985=100	128.0	128.2	121.8	-4.8	-5.0
- Investitionsg.prod.Gew.	1985=100	137.6	135.1	127.1	-7.6	-5.9
- Schiffbau	1985=100	21.5	44.1	36.0	67.4	-18.4

Auftragseingang Ausl. (Volumenindex)

- Verarbeitendes Gewerbe	1985=100	102.5	111.0	98.3	-4.1	-11.4
- Investitionsg.prod.Gew.	1985=100	102.6	111.9	98.2	-4.3	-12.2
- Schiffbau	1985=100	22.5	136.7	67.2	198.7	-50.8

Umsatz insgesamt (Volumenindex)

- Verarbeitendes Gewerbe	1985=100	110.9	122.9	110.2	-0.6	-10.3
- Investitionsg.prod.Gew.	1985=100	109.6	124.3	109.9	0.3	-11.6
- Schiffbau	1985=100	62.6	58.9	54.1	-13.6	-8.1

Inlandsumsatz (Volumenindex)

- Verarbeitendes Gewerbe	1985=100	115.8	132.3	118.5	2.3	-10.4
- Investitionsg.prod.Gew.	1985=100	116.6	138.5	121.9	4.5	-12.0
- Schiffbau	1985=100	62.3	79.9	24.4	-60.8	-69.5

Auslandsumsatz (Volumenindex)

- Verarbeitendes Gewerbe	1985=100	102.6	107.2	96.3	-6.1	-10.2
- Investitionsg.prod.Gew.	1985=100	99.7	104.5	93.1	-6.6	-10.9
- Schiffbau	1985=100	63.0	35.9	86.7	37.6	141.5

Einfuhr (Spezialhandel)

- Verarbeitendes Gewerbe	Mill.DM	37816	51056	41505	9.8	-18.7
- Investitionsg.prod.Gew.	Mill.DM	15797	24254	18024	14.1	-25.7
- Wasserfahrzeuge	Mill.DM	54	63	437	703.5	598.4

Ausfuhr (Spezialhandel)

- Verarbeitendes Gewerbe	Mill.DM	47784	55859	48487	1.5	-13.2
- Investitionsg.prod.Gew.	Mill.DM	27224	32191	28045	3.0	-12.9
- Wasserfahrzeuge	Mill.DM	56	113	537	858.5	374.4