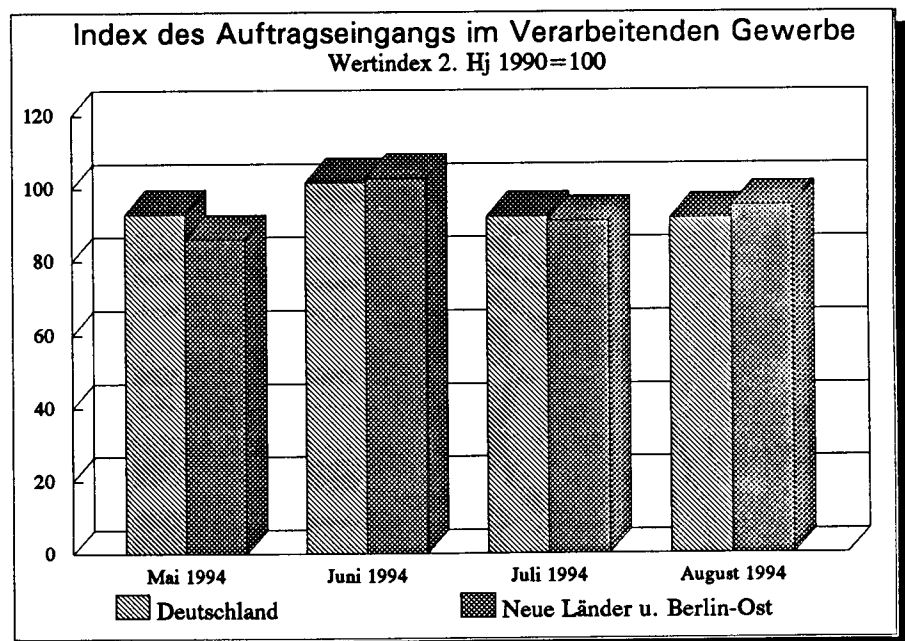


Branchendienst  
des Statistischen Informationssystems des Bundes

## Ledererzeugung

Oktober 1994



# Statistisches Informationssystem des Bundes

Branchendienst  
Verarbeitendes Gewerbe insgesamt

## Index des Auftragseingangs (Wert)

Monat	Deutschland		Neue Länder und Berlin-Ost		Früheres Bundesgebiet	
	Inland	Ausland	Inland	Ausland	Inland	Ausland
	2. Halbjahr 1990 = 100				1985 = 100	
September 1993	98.6	94.6	102.5	68.7	137.6	111.7
Oktober 1993	91.7	94.3	97.8	70.3	127.7	111.2
November 1993	90.3	95.1	98.2	60.9	125.6	112.6
Dezember 1993	88.3	99.6	108.2	56.1	121.9	118.3
Januar 1994	86.2	93.6	97.0	56.3	119.6	111.0
Februar 1994	89.7	99.9	107.4	40.0	124.1	119.4
März 1994	105.9	120.9	110.5	53.0	147.7	144.2
April 1994	89.2	98.2	105.2	39.7	123.5	117.4
Mai 1994	90.9	96.9	101.5	40.3	126.3	115.8
Juni 1994	96.9	110.5	116.6	61.9	134.0	131.2
Juli 1994	90.4	95.7	105.0	49.7	125.3	113.8
August 1994	92.7	89.6	109.7	52.0	128.2	106.4

## Veränderung gegenüber Vorjahresmonat in %

September 1993	-5.8	-1.6	27.6	-2.8	-7.3	-1.5
Oktober 1993	-6.8	6.6	19.6	16.6	-8.1	6.3
November 1993	-1.6	6.1	26.5	32.1	-3.0	5.6
Dezember 1993	-1.5	15.8	22.5	-39.0	-2.9	18.2
Januar 1994	-2.4	10.4	29.0	13.3	-4.0	10.3
Februar 1994	1.9	8.6	38.6	-32.5	0.1	9.6
März 1994	5.3	18.9	15.1	-12.5	4.7	19.6
April 1994	2.4	9.7	21.2	-30.0	1.4	10.8
Mai 1994	6.4	11.6	34.6	-39.4	5.0	13.2
Juni 1994	6.6	16.1	20.6	-7.3	5.8	16.6
Juli 1994	2.0	9.7	22.0	-0.8	0.9	10.0
August 1994	8.8	12.6	28.8	8.1	7.6	12.7

## Index der Nettoproduktion Fachliche Unternehmensteile

Monat	Deutschland		Neue Länder und Berlin-Ost		Früheres Bundesgebiet	
	kalender- monatlich	arbeitstägl. bereinigt	kalender- monatlich	arbeitstägl. bereinigt	kalender- monatlich	arbeitstägl. bereinigt
	2. Halbjahr 1990 = 100				1985 = 100	
September 1993	97.6	96.1	81.1	79.9	119.8	117.9
Oktober 1993	95.1	98.2	75.7	78.1	117.4	121.2
November 1993	95.0	94.1	79.5	78.8	116.8	115.7
Dezember 1993	91.0	86.6	80.4	76.5	111.5	106.1
Januar 1994	82.6	83.8	69.0	70.1	100.9	102.4
Februar 1994	87.1	87.8	72.8	73.4	106.0	106.9
März 1994	102.4	98.9	86.5	83.5	124.2	120.0
April 1994	91.2	93.1	80.1	81.8	110.4	112.7
Mai 1994	93.5	92.7	83.3	82.6	113.1	112.0
Juni 1994	101.1	97.7	91.1	88.1	122.4	118.3
Juli 1994	89.3	91.9	77.2	79.4	108.5	111.7
August 1994	88.3	86.6	83.9	82.2	107.1	105.0

## Veränderung gegenüber Vorjahresmonat in %

September 1993	-5.7	-5.7	14.9	15.0	-6.3	-6.4
Oktober 1993	-7.3	-5.0	8.0	10.6	-7.7	-5.5
November 1993	-2.6	-3.3	12.3	11.6	-3.3	-4.0
Dezember 1993	1.6	-0.6	15.4	12.8	1.1	-1.0
Januar 1994	2.0	-0.5	24.8	21.9	1.2	-1.2
Februar 1994	2.6	2.6	21.3	21.5	1.7	1.8
März 1994	1.8	1.7	21.7	21.7	0.7	0.8
April 1994	1.1	3.6	21.0	23.8	-0.1	2.3
Mai 1994	7.6	5.1	33.9	31.1	5.9	3.4
Juni 1994	5.9	5.7	21.5	21.5	4.6	4.6
Juli 1994	4.3	6.7	10.8	13.3	3.7	6.2
August 1994	5.6	3.6	21.2	19.0	4.7	2.7

# Statistisches Informationssystem des Bundes

Branchendienst  
Ledererzeugung (SYPRO 61)

## Index des Auftragseingangs (Wert)

Monat	Deutschland		Neue Länder und Berlin-Ost		Früheres Bundesgebiet	
	Inland	Ausland	Inland	Ausland	Inland	Ausland
	2. Halbjahr 1990 = 100				1985 = 100	
September 1993	*	*	*	*	67.0	75.0
Oktober 1993	*	*	*	*	78.9	65.0
November 1993	*	*	*	*	72.4	60.4
Dezember 1993	*	*	*	*	53.6	60.4
Januar 1994	64.4	69.8	13.2	11.7	66.4	66.7
Februar 1994	89.3	77.5	12.4	15.0	93.3	73.6
März 1994	75.6	78.3	13.4	26.8	78.4	72.1
April 1994	47.9	58.9	11.9	12.8	49.0	55.6
Mai 1994	56.7	68.9	11.8	10.4	58.4	66.0
Juni 1994	75.0	64.9	15.5	7.3	77.3	62.6
Juli 1994	49.6	55.2	8.9	6.2	51.4	53.3
August 1994	34.2	52.2	7.4	12.0	35.2	49.2

## Veränderung gegenüber Vorjahresmonat in %

September 1993	-	-	-	-	-18.7	7.1
Oktober 1993	-	-	-	-	-4.6	-17.0
November 1993	-	-	-	-	7.6	-6.1
Dezember 1993	-	-	-	-	-25.7	0.5
Januar 1994	*****	*****	*****	*****	8.1	14.6
Februar 1994	*****	*****	*****	*****	25.2	16.8
März 1994	*****	*****	*****	*****	31.8	11.3
April 1994	*****	*****	*****	*****	-25.5	-13.1
Mai 1994	*****	*****	*****	*****	-3.9	2.0
Juni 1994	*****	*****	*****	*****	16.1	0.5
Juli 1994	*****	*****	*****	*****	-21.6	2.7
August 1994	*****	*****	*****	*****	-27.1	11.3

## Index der Nettoproduktion Fachliche Unternehmensteile

Monat	Deutschland		Neue Länder und Berlin-Ost		Früheres Bundesgebiet	
	kalender- monatlich	arbeitstägl. bereinigt	kalender- monatlich	arbeitstägl. bereinigt	kalender- monatlich	arbeitstägl. bereinigt
	2. Halbjahr 1990 = 100				1985 = 100	
September 1993	59.6	58.3	7.1	7.0	77.1	75.4
Oktober 1993	59.9	62.8	8.3	8.7	76.2	79.9
November 1993	52.2	51.5	6.8	6.7	67.4	66.5
Dezember 1993	54.7	50.8	7.6	7.1	69.6	64.7
Januar 1994	49.0	50.2	9.6	9.9	62.0	63.4
Februar 1994	49.7	50.3	8.6	8.7	63.3	64.0
März 1994	61.8	58.7	10.6	10.0	78.4	74.5
April 1994	51.8	53.4	10.4	10.7	64.9	66.9
Mai 1994	58.9	58.1	10.2	10.0	74.3	73.3
Juni 1994	59.2	56.4	12.3	11.7	73.5	70.0
Juli 1994	46.2	48.2	10.7	11.2	56.0	58.5
August 1994	35.1	34.1	7.4	7.2	43.6	42.4

## Veränderung gegenüber Vorjahresmonat in %

September 1993	-20.7	-20.7	-67.1	-66.8	-19.9	-19.8
Oktober 1993	-15.8	-12.7	-49.1	-47.3	-15.4	-12.3
November 1993	-14.7	-15.4	-61.6	-61.9	-11.7	-12.5
Dezember 1993	-2.8	-6.1	-47.9	-49.3	-1.1	-4.1
Januar 1994	-1.8	-5.1	-46.4	-47.6	1.0	-2.6
Februar 1994	-9.3	-9.2	-50.0	-50.0	-5.7	-5.7
März 1994	-13.6	-13.5	-45.4	-45.7	-11.0	-11.0
April 1994	-11.3	-8.2	-26.2	-23.6	-10.7	-7.6
Mai 1994	8.3	4.5	-7.3	-10.7	8.2	4.4
Juni 1994	10.2	10.4	2.5	2.6	9.1	9.2
Juli 1994	4.8	8.6	-	3.7	2.8	6.6
August 1994	-16.4	-18.6	15.6	12.5	-18.4	-20.5

**Branchendienst  
Ledererzeugung (SYPRO 61)**

**Index des Umsatzes (Wert)**

Monat	Deutschland		Neue Länder und Berlin-Ost		Früheres Bundesgebiet	
	Inland	Ausland	Inland	Ausland	Inland	Ausland
	2. Halbjahr 1990 = 100				1985 = 100	
September 1993	*	*	*	*	69.0	55.9
Oktober 1993	*	*	*	*	72.2	55.3
November 1993	*	*	*	*	70.2	61.0
Dezember 1993	*	*	*	*	58.1	51.4
Januar 1994	61.7	66.3	8.1	11.8	62.9	59.6
Februar 1994	64.3	65.6	8.0	14.1	65.7	58.6
März 1994	74.4	73.1	8.8	14.8	76.1	65.4
April 1994	62.9	69.1	11.1	13.1	63.5	62.0
Mai 1994	68.2	68.6	10.6	11.2	69.2	61.9
Juni 1994	60.8	74.5	10.1	13.5	61.5	67.0
Juli 1994	50.7	61.2	9.3	7.4	51.1	55.7
August 1994	43.9	46.8	8.6	8.7	44.1	42.0

**Veränderung gegenüber Vorjahresmonat in %**

September 1993	-	-	-	-	-8.2	-20.1
Oktober 1993	-	-	-	-	-11.7	-21.9
November 1993	-	-	-	-	-10.0	8.2
Dezember 1993	-	-	-	-	-3.6	1.4
Januar 1994	*****	*****	*****	*****	2.8	19.4
Februar 1994	*****	*****	*****	*****	-1.1	15.8
März 1994	*****	*****	*****	*****	-1.3	-4.2
April 1994	*****	*****	*****	*****	-9.0	17.6
Mai 1994	*****	*****	*****	*****	10.9	12.3
Juni 1994	*****	*****	*****	*****	-7.7	9.3
Juli 1994	*****	*****	*****	*****	-3.2	16.3
August 1994	*****	*****	*****	*****	-1.3	6.1

**Beschäftigte in Betrieben mit mehr als 20 Beschäftigten**

Monat	Deutschland		Neue Länder und Berlin-Ost		Früheres Bundesgebiet	
	Betriebe	Betriebs- teile	Betriebe	Betriebs- teile	Betriebe	Betriebs- teile
	1 000					
September 1993	4	4	0	0	4	4
Oktober 1993	4	4	0	0	4	4
November 1993	4	5	1	0	4	4
Dezember 1993	4	4	1	0	4	4
Januar 1994	5	4	0	0	4	4
Februar 1994	5	4	0	0	4	4
März 1994	5	4	1	0	4	4
April 1994	4	4	0	0	4	4
Mai 1994	4	4	0	0	4	4
Juni 1994	4	4	0	0	4	4
Juli 1994	4	4	0	0	4	4
August 1994	4	4	0	0	4	4

**darunter Arbeiter**

September 1993	3	3	0	0	3	3
Oktober 1993	3	3	0	0	3	3
November 1993	3	3	0	0	3	3
Dezember 1993	3	3	0	0	3	3
Januar 1994	3	3	0	0	3	3
Februar 1994	3	3	0	0	3	3
März 1994	3	3	0	0	3	3
April 1994	3	3	0	0	3	3
Mai 1994	3	3	0	0	3	3
Juni 1994	3	3	0	0	3	3
Juli 1994	3	3	0	0	3	3
August 1994	3	3	0	0	3	3