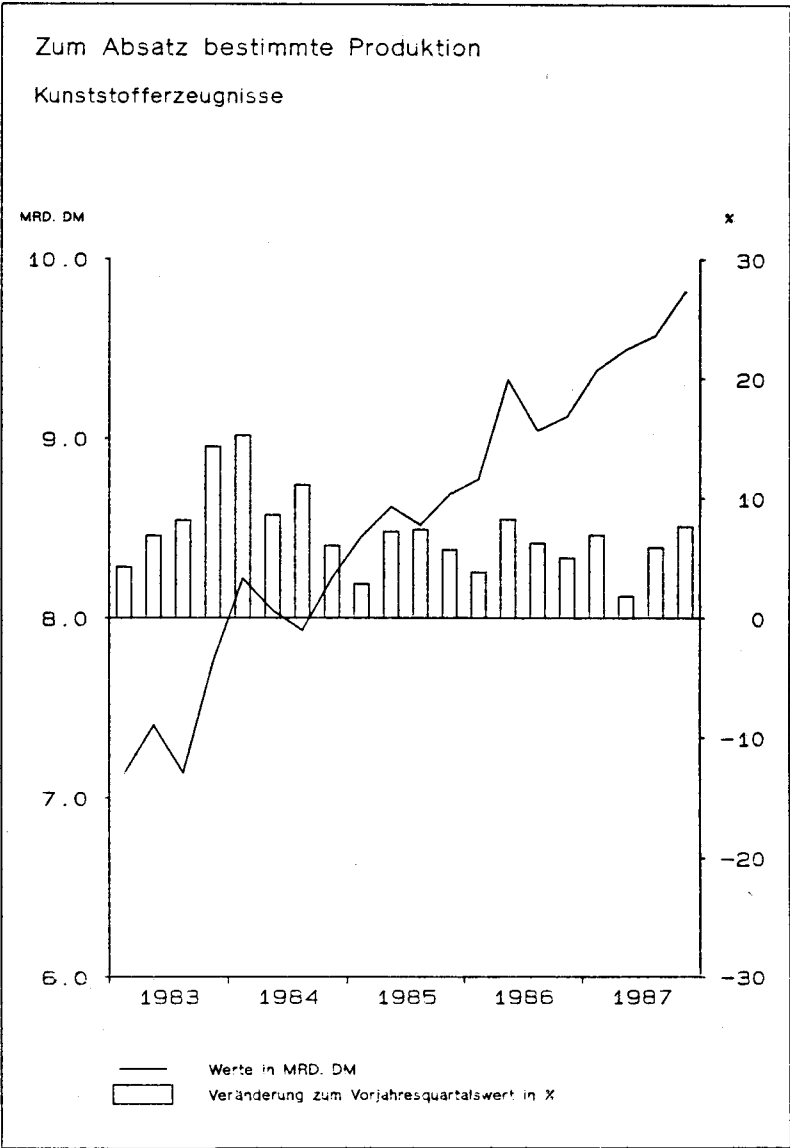




Branchendienst
des Statistischen Informationssystems des Bundes

Kunststoffwaren

Juni 1988



Statistisches Bundesamt

Statistisches Bundesamt
Bibliothek - Dokumentation - Archiv

Erläuterungen

Verarbeitendes Gewerbe:

Das Verarbeitende Gewerbe ist ein Teilbereich des Produzierenden Gewerbes. Es umfaßt die Hauptgruppen:

- Grundstoff- und Produktionsgütergewerbe
- Investitionsgüter produzierendes Gewerbe
- Verbrauchsgüter produzierendes Gewerbe
- Nahrungs- und Genußmittelgewerbe.

Bergbau, Baugewerbe, Elektrizitäts-, Gas-, Fernwärme- und Wasserversorgung sind im Verarbeitenden Gewerbe nicht enthalten.

Verbrauchsgüter produzierendes Gewerbe:

Das Verbrauchsgüter produzierende Gewerbe ist eine Hauptgruppe des Verarbeitenden Gewerbes. Dazu gehören u. a. Branchen wie Feinkeramik, Holzverarbeitung, Papier- und Pappeverarbeitung, Druckerei, Vervielfältigung, Herstellung von Kunststoffwaren, Ledererzeugung, Textilgewerbe, Bekleidungsgewerbe.

Systematiken:

SYPRO = Systematik der Wirtschaftszweige, Ausgabe 1979, Fassung für die Statistik im Produzierenden Gewerbe (SYPRO)

GP = Systematisches Güterverzeichnis für Produktionsstatistiken (GP), Ausgabe 1982

WI = Systematisches Warenverzeichnis für die Industriestatistik (WI), Ausgabe 1975

Beschäftigte/Arbeiter:

Begriffsinhalt: Alle am Monatsende im Unternehmen bzw. Betrieb tätigen Personen einschl. tätiger Inhaber und mithelfender Familienangehöriger/Lohnempfänger einschl. der gewerblich Auszubildenden.

Statistik: Monatsbericht für Unternehmen und Betriebe im Bergbau und im Verarbeitenden Gewerbe (ab 1977).

Erfassungsbereich: Betriebe von Unternehmen mit i. a. 20 Beschäftigten und mehr einschl. Handwerk. Kombinierte Betriebe werden schwerpunktmäßig den Wirtschaftsgruppen zugerechnet.

Wirtschaftsgruppe: Herstellung von Kunststoffwaren = SYPRO 58
Herstellung von Kunststoffwaren

Geleistete Arbeiterstunden:

Begriffsinhalt: Alle von den Arbeitern (einschl. der gewerblich Auszubildenden) im jeweiligen Berichtsmonat tatsächlich geleisteten Stunden, einschl. Über-, Nacht-, Sonntags- und Feiertagsstunden.

Statistik: s. Beschäftigte

Erfassungsbereich: s. Beschäftigte

Wirtschaftsgruppe: s. Beschäftigte

Lohn- u. Gehaltssumme:

Begriffsinhalt: Bruttosumme ohne Pflichtanteile des Arbeitgebers zur Sozialversicherung einschl. Lohn- und Gehaltszuschläge.

Statistik: s. Beschäftigte

Erfassungsbereich: s. Beschäftigte

Wirtschaftsgruppe: s. Beschäftigte

Umsatz:

Begriffsinhalt: Summe der Rechnungsendbeträge (ohne Umsatzsteuer) der im jeweiligen Berichtsmonat abgerechneten Lieferungen und Leistungen an Dritte. Auslandsumsatz: Umsatz mit Abnehmern im Ausland und – soweit einwandfrei erkennbar – Umsatz mit deutschen Exporteuren.

Statistik: s. Beschäftigte

Erfassungsbereich: s. Beschäftigte

Wirtschaftsgruppe: s. Beschäftigte

Nettoproduktion (Index):

Begriffsinhalt: Index der aus Meßzahlen der Produktion auf repräsentativer Grundlage unter Ausschaltung der Preisveränderungen berechnet wird; kalenderbereinigter Wert für fachliche Unternehmenseinheiten.

Statistik: Index der Nettoproduktion für das Produzierende Gewerbe (ab 1977)

Erfassungsbereich: s. Beschäftigte

Wirtschaftsgruppe: s. Beschäftigte

Auftragseingang (Volumenindex):

Begriffsinhalt: Index der aus den Werten (ohne Umsatzsteuer) aller im jeweiligen Berichtsmonat vom Betrieb fest akzeptierten Aufträge auf Lieferung selbst hergestellter (oder in Lohnarbeit gefertigter) Erzeugnisse unter Ausschaltung der Preisveränderungen berechnet wird.

Statistik: Index des Auftragseingangs und des Umsatzes für das Verarbeitende Gewerbe (ab 1977)

Erfassungsbereich: s. Beschäftigte, aber nur ausgewählte Wirtschaftszweige des Verarbeitenden Gewerbes (ohne Nahrungs- und Genußmittelgewerbe)

Wirtschaftsgruppe: s. Beschäftigte

Umsatz (Volumenindex):

Begriffsinhalt: Index der aus der Summe der Rechnungsendbeträge (ohne Umsatzsteuer) der im jeweiligen Berichtsmonat abgerechneten Lieferungen und Leistungen an Dritte unter Ausschaltung der Preisveränderungen berechnet wird.

Statistik: s. Auftragseingang

Erfassungsbereich: s. Auftragseingang

Wirtschaftsgruppe: s. Beschäftigte

Einfuhr/Ausfuhr (Spezialhandel):

Begriffsinhalt: Einfuhrseitig die unmittelbare Einfuhr von Waren in den freien Verkehr, zur zollamtlich bewilligten aktiven Veredelung (Eigen- und Lohnveredelung), nach zollamtlich bewilligter passiver Veredelung, sowie die Einfuhr von ausländischen Waren aus Lager in die vorstehend genannten Einfuhrarten. Ausfuhrseitig die Ausfuhr von Waren aus dem freien Verkehr, nach zollamtlich bewilligter aktiver Veredelung (Eigen- und Lohnveredelung) und zur zollamtlich bewilligten passiven Veredelung.

Statistik: Außenhandelsstatistik (ab 1950)

Erfassungsbereich: Ein- und Ausfuhr der in der Branche üblicherweise erzeugten Waren (nicht Ein- und Ausfuhr der Branche). Erfasst werden Einfuhr- und Ausfuhrsendungen, soweit sie nicht von der Anmeldung befreit sind.

Gütergruppe: Kunststoffserzeugnisse = GP 58 Kunststoffserzeugnisse

Einfuhr-/Ausfuhrpreise (Indizes):

Begriffsinhalt: Indizes die aus den Effektivpreisen (keine Listenpreise) „frei deutsche Grenze“ bzw. cif bei den Einfuhrpreisen, fob bei den Ausfuhrpreisen (ohne öffentliche Abgaben) berechnet werden. Es handelt sich um Durchschnittspreise aller gleichartigen Vertragsabschlüsse im Berichtsmonat.

Statistik: Index der Einfuhrpreise (ab 1950), Index der Ausfuhrpreise (ab 1954)

Erfassungsbereich: Repräsentative Auswahl von 1 700 Im- und 2 700 Exportfirmen und 5 800 Waren

Warengruppe: Kunststoffserzeugnisse = WI (angelehnt) Kunststoffserzeugnisse

Erzeugerpreise (Index):

Begriffsinhalt: Index der aus den Effektivpreisen (keine Listenpreise) ohne Mehrwertsteuer, aber ggf. einschließlich Verbrauchssteuern und anderer gesetzlicher Abgaben, berechnet wird (Stichtag im allgemeinen 21. des Monats).

Statistik: Index der Erzeugerpreise gewerblicher Produkte (ab 1950)

Erfassungsbereich: Repräsentative Auswahl von rd. 5 000 gewerblichen Unternehmen und rd. 2 400 gewerblichen Güterarten.

Gütergruppe: Kunststoffserzeugnisse = GP 58 Kunststoffserzeugnisse

Statistisches Informationssystem des Bundes

Branchendienst:
Herstellung von Kunststoffwaren (SYPRO 58)

Juni 1988

Konjunkturindikator	Einheit	1987	1988		Veränderungen in %	
					Apr 1988 gegenüber	
		Apr	Mar	Apr	Apr 1987	Mar 1988

Beschäftigte

- Verarbeitendes Gewerbe	1000	6831	6809	6798	-0.5	-0.2
- Verbrauchsg.prod.Gewerbe	1000	1304	1306	1303	-0.0	-0.2
- H.v. Kunststoffwaren	1000	226	239	239	5.7	0.1

Arbeiter

- Verarbeitendes Gewerbe	1000	4629	4584	4577	-1.1	-0.2
- Verbrauchsg.prod.Gewerbe	1000	983	982	979	-0.4	-0.3
- H.v. Kunststoffwaren	1000	168	178	178	5.7	-0.1

Geleistete Arbeiterstunden

- Verarbeitendes Gewerbe	1000	647555	691065	623119	-3.8	-9.8
- Verbrauchsg.prod.Gewerbe	1000	136551	149430	132143	-3.2	-11.6
- H.v. Kunststoffwaren	1000	23928	27319	24681	3.1	-9.7

Lohnsumme

- Verarbeitendes Gewerbe	Mill.DM	13556	14014	13649	0.7	-2.6
- Verbrauchsg.prod.Gewerbe	Mill.DM	2506	2624	2533	1.1	-3.5
- H.v. Kunststoffwaren	Mill.DM	443	492	471	6.3	-4.2

Gehaltsumme

- Verarbeitendes Gewerbe	Mill.DM	10339	11093	10976	6.2	-1.1
- Verbrauchsg.prod.Gewerbe	Mill.DM	1287	1325	1365	6.0	3.0
- H.v. Kunststoffwaren	Mill.DM	245	268	271	10.7	1.0

Inlandsumsatz

- Verarbeitendes Gewerbe	Mill.DM	83947	93417	86784	3.4	-7.1
- Verbrauchsg.prod.Gewerbe	Mill.DM	13741	16263	13702	-0.3	-15.7
- H.v. Kunststoffwaren	Mill.DM	2544	2995	2704	6.3	-9.7

Auslandsumsatz

- Verarbeitendes Gewerbe	Mill.DM	36664	42911	37363	1.9	-12.9
- Verbrauchsg.prod.Gewerbe	Mill.DM	3299	4176	3441	4.3	-17.6
- H.v. Kunststoffwaren	Mill.DM	771	958	842	9.2	-12.1

Nettoproduktion (Index)

- Verarbeitendes Gewerbe	1985=100	104.0	112.1	106.5	2.4	-5.0
- Verbrauchsg.prod.Gewerbe	1985=100	103.8	116.4	107.5	3.6	-7.6
- H.v. Kunststoffwaren	1985=100	113.7	126.9	.	-	-

Auftragseingang insg.(Volumenindex)

- Verarbeitendes Gewerbe	1980=100	109.9	129.5	111.4	1.4	-14.0
- Verbrauchsg.prod.Gewerbe	1980=100	106.4	130.4	106.7	0.3	-18.2
- H.v. Kunststoffwaren	1980=100	136.7	159.5	143.1	4.7	-10.3

Branchendienst:
Herstellung von Kunststoffwaren (SYPRO 58)

Juni 1988

Konjunkturindikator	Einheit	1987	1988		Veränderungen in %	
					Apr 1988 gegenüber	
		Apr	Mar	Apr	Apr 1987	Mar 1988
Auftragseingang Inl.(Volumenindex)						
- Verarbeitendes Gewerbe	1980=100	101.8	118.4	102.0	0.2	-13.9
- Verbrauchsg.prod.Gewerbe	1980=100	100.0	120.4	99.7	-0.3	-17.2
- H.v. Kunststoffwaren	1980=100	127.3	144.4	131.7	3.5	-8.8
Auftragseingang Ausl.(Volumenindex)						
- Verarbeitendes Gewerbe	1980=100	127.3	153.9	131.5	3.3	-14.6
- Verbrauchsg.prod.Gewerbe	1980=100	142.3	186.1	146.3	2.8	-21.4
- H.v. Kunststoffwaren	1980=100	180.2	229.2	194.8	8.1	-15.0
Umsatz insgesamt (Volumenindex)						
- Verarbeitendes Gewerbe	1980=100	108.4	123.4	112.8	4.1	-8.6
- Verbrauchsg.prod.Gewerbe	1980=100	99.5	117.7	98.1	-1.4	-16.7
- H.v. Kunststoffwaren	1980=100	133.0	154.4	137.5	3.4	-10.9
Inlandsumsatz (Volumenindex)						
- Verarbeitendes Gewerbe	1980=100	99.7	112.4	105.5	5.8	-6.1
- Verbrauchsg.prod.Gewerbe	1980=100	93.9	109.4	91.9	-2.1	-16.0
- H.v. Kunststoffwaren	1980=100	123.4	140.4	125.8	1.9	-10.4
Auslandsumsatz (Volumenindex)						
- Verarbeitendes Gewerbe	1980=100	127.9	148.7	129.0	0.9	-13.2
- Verbrauchsg.prod.Gewerbe	1980=100	131.2	164.7	133.6	1.8	-18.9
- H.v. Kunststoffwaren	1980=100	177.8	220.2	191.3	7.6	-13.1
Einfuhr (Spezialhandel)						
- Verarbeitendes Gewerbe	Mill.DM	29193	.	.	-	-
- Verbrauchsg.prod.Gewerbe	Mill.DM	5746	.	.	-	-
- Kunststofferzeugnisse	Mill.DM	578	.	.	-	-
Ausfuhr (Spezialhandel)						
- Verarbeitendes Gewerbe	Mill.DM	42638	.	.	-	-
- Verbrauchsg.prod.Gewerbe	Mill.DM	5286	.	.	-	-
- Kunststofferzeugnisse	Mill.DM	1023	.	.	-	-
Einfuhrpreise (Index)						
- Verarbeitendes Gewerbe	1980=100	102.1	103.1	103.7	1.6	0.6
- Verbrauchsg.prod.Gewerbe	1980=100	110.4	110.9	111.1	0.6	0.2
- Kunststofferzeugnisse	1980=100	107.6	107.0	107.2	-0.4	0.2
Ausfuhrpreise (Index)						
- Verarbeitendes Gewerbe	1980=100	115.8	117.4	118.2	2.1	0.7
- Verbrauchsg.prod.Gewerbe	1980=100	119.6	120.6	120.9	1.1	0.2
- Kunststofferzeugnisse	1980=100	110.6	111.8	112.5	1.7	0.6
Erzeugerpreise (Index)						
- Verarbeitendes Gewerbe	1985=100	97.0	97.7	98.1	1.1	0.4
- Verbrauchsg.prod.Gewerbe	1985=100	101.6	102.9	103.3	1.7	0.4
- Kunststofferzeugnisse	1985=100	99.9	102.3	102.5	2.6	0.2