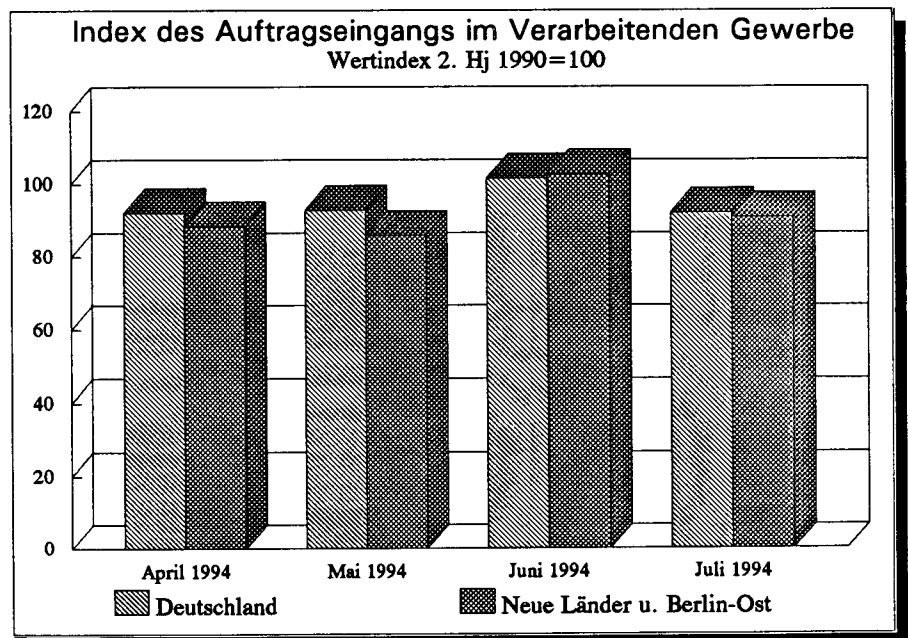


Branchendienst
des Statistischen Informationssystems des Bundes

Gießerei

September 1994



Statistisches Informationssystem des Bundes

Branchendienst Verarbeitendes Gewerbe insgesamt

Index des Auftragseingangs (Wert)

Monat		Deutschland		Neue Länder und Berlin-Ost		Früheres Bundesgebiet	
		Inland	Ausland	Inland	Ausland	Inland	Ausland
		2. Halbjahr 1990 = 100				1985 = 100	
August 1993		85.2	79.6	85.2	48.1	119.2	94.4
September 1993		98.6	94.6	102.5	68.7	137.6	111.7
Oktober 1993		91.7	94.3	97.8	70.3	127.7	111.2
November 1993		90.3	95.1	98.2	60.9	125.6	112.6
Dezember 1993		88.3	99.6	108.2	56.1	121.9	118.3
Januar 1994		86.2	93.6	97.0	56.3	119.6	111.0
Februar 1994		89.7	99.9	107.4	40.0	124.1	119.4
März 1994		105.9	120.9	110.5	53.0	147.7	144.2
April 1994		89.2	98.2	105.2	39.7	123.5	117.4
Mai 1994		90.9	96.9	101.5	40.3	126.3	115.8
Juni 1994		96.9	110.5	116.6	61.9	134.0	131.2
Juli 1994		90.4	95.7	105.0	49.7	125.3	113.8

Veränderung gegenüber Vorjahresmonat in %

August 1993		-3.8	0.1	26.4	34.7	-5.2	-0.5
September 1993		-5.8	-1.6	27.6	-2.8	-7.3	-1.5
Oktober 1993		-6.8	6.6	19.6	16.6	-8.1	6.3
November 1993		-1.6	6.1	26.5	32.1	-3.0	5.6
Dezember 1993		-1.5	15.8	22.5	-39.0	-2.9	18.2
Januar 1994		-2.4	10.4	29.0	13.3	-4.0	10.3
Februar 1994		1.9	8.6	38.6	-32.5	0.1	9.6
März 1994		5.3	18.9	15.1	-12.5	4.7	19.6
April 1994		2.4	9.7	21.2	-30.0	1.4	10.8
Mai 1994		6.4	11.6	34.6	-39.4	5.0	13.2
Juni 1994		6.6	16.1	20.6	-7.3	5.8	16.6
Juli 1994		2.0	9.7	22.0	-0.8	0.9	10.0

Index der Nettoproduktion Fachliche Unternehmensteile

Monat		Deutschland		Neue Länder und Berlin-Ost		Früheres Bundesgebiet	
		kalender- monatlich	arbeitstägl. bereinigt	kalender- monatlich	arbeitstägl. bereinigt	kalender- monatlich	arbeitstägl. bereinigt
		2. Halbjahr 1990 = 100				1985 = 100	
August 1993		83.6	83.6	69.2	69.1	102.3	102.2
September 1993		97.6	96.1	81.1	79.9	119.8	117.9
Oktober 1993		95.1	98.2	75.7	78.1	117.4	121.2
November 1993		95.0	94.1	79.5	78.8	116.8	115.7
Dezember 1993		91.0	86.6	80.4	76.5	111.5	106.1
Januar 1994		82.6	83.8	69.0	70.1	100.9	102.4
Februar 1994		87.1	87.8	72.8	73.4	106.0	106.9
März 1994		102.4	98.9	86.5	83.5	124.2	120.0
April 1994		91.2	93.1	80.1	81.8	110.4	112.7
Mai 1994		93.5	92.7	83.3	82.6	113.1	112.0
Juni 1994		101.1	97.7	91.1	88.1	122.4	118.3
Juli 1994		89.3	91.9	77.2	79.4	108.5	111.7

Veränderung gegenüber Vorjahresmonat in %

August 1993		-2.3	-4.5	18.5	15.7	-3.0	-5.3
September 1993		-5.7	-5.7	14.9	15.0	-6.3	-6.4
Oktober 1993		-7.3	-5.0	8.0	10.6	-7.7	-5.5
November 1993		-2.6	-3.3	12.3	11.6	-3.3	-4.0
Dezember 1993		1.6	-0.6	15.4	12.8	1.1	-1.0
Januar 1994		2.0	-0.5	24.8	21.9	1.2	-1.2
Februar 1994		2.6	2.6	21.3	21.5	1.7	1.8
März 1994		1.8	1.7	21.7	21.7	0.7	0.8
April 1994		1.1	3.6	21.0	23.8	-0.1	2.3
Mai 1994		7.6	5.1	33.9	31.1	5.9	3.4
Juni 1994		5.9	5.7	21.5	21.5	4.6	4.6
Juli 1994		4.3	6.7	10.8	13.3	3.7	6.2

Statistisches Informationssystem des Bundes

Branchendienst

Giesserei (SYPRO 29), Auftragseingang nur für Eisen-, Stahl- und Tempergiesserei (SYPRO 2910)

Index des Auftragseingangs (Wert)

Monat		Deutschland		Neue Länder und Berlin-Ost		Früheres Bundesgebiet	
		Inland	Ausland	Inland	Ausland	Inland	Ausland
		2. Halbjahr 1990 = 100				1985 = 100	
August	1993	70.5	64.0	41.4	43.8	77.7	66.0
September	1993	79.8	104.3	46.5	277.6	88.1	102.7
Oktober	1993	73.6	91.1	44.9	48.7	80.9	94.2
November	1993	76.4	89.8	54.2	60.9	83.0	92.7
Dezember	1993	64.4	84.6	48.4	46.2	69.6	87.5
Januar	1994	75.0	98.9	60.6	82.6	80.5	101.6
Februar	1994	77.6	95.6	55.4	86.6	84.3	98.1
März	1994	86.3	122.8	72.1	112.9	92.3	126.0
April	1994	79.5	100.2	65.0	115.2	85.2	102.3
Mai	1994	81.1	111.4	64.1	89.0	87.2	114.5
Juni	1994	90.6	109.6	72.5	128.2	97.3	111.8
Juli	1994	76.6	84.5	57.1	96.9	82.9	86.3

Veränderung gegenüber Vorjahresmonat in %

August	1993	-7.2	-19.6	-1.4	-19.8	-7.6	-19.6
September	1993	-7.9	7.1	1.8	215.8	-8.4	2.8
Oktober	1993	-14.3	-5.0	-5.3	5.4	-14.9	-5.1
November	1993	-2.8	21.0	46.5	36.5	-5.5	20.9
Dezember	1993	10.8	2.9	26.7	114.9	9.6	2.3
Januar	1994	6.1	15.5	28.7	25.9	4.3	15.3
Februar	1994	4.9	20.7	22.6	-78.7	3.6	33.7
März	1994	3.7	38.3	48.0	68.3	0.7	37.9
April	1994	4.3	1.9	33.2	157.1	2.2	0.5
Mai	1994	16.5	42.1	59.9	45.7	13.4	42.1
Juni	1994	10.0	16.1	35.8	120.3	7.9	14.7
Juli	1994	13.8	1.0	32.8	214.6	12.3	-0.7

Index der Nettoproduktion Fachliche Unternehmensteile

Monat		Deutschland		Neue Länder und Berlin-Ost		Früheres Bundesgebiet	
		kalender- monatlich	arbeitstäg- bereinigt	kalender- monatlich	arbeitstäg- bereinigt	kalender- monatlich	arbeitstäg- bereinigt
		2. Halbjahr 1990 = 100				1985 = 100	
August	1993	62.0	61.9	35.4	35.3	70.4	70.3
September	1993	80.6	78.8	40.2	39.4	91.9	89.9
Oktober	1993	76.7	80.3	39.0	40.8	88.0	92.0
November	1993	75.8	74.8	37.5	37.1	87.2	86.0
Dezember	1993	58.5	54.5	31.9	29.6	66.3	61.8
Januar	1994	72.3	73.9	39.0	39.9	81.4	83.2
Februar	1994	76.6	77.4	39.8	40.3	88.0	89.0
März	1994	90.0	85.6	46.6	44.3	103.1	98.1
April	1994	77.0	79.3	44.1	45.5	87.5	90.2
Mai	1994	79.4	78.4	41.3	40.8	90.7	89.6
Juni	1994	86.0	81.9	46.9	44.7	97.9	93.4
Juli	1994	59.6	62.1	35.1	36.6	70.3	73.3

Veränderung gegenüber Vorjahresmonat in %

August	1993	-9.6	-12.6	10.6	6.6	-13.2	-16.0
September	1993	-15.2	-15.3	-10.5	-10.0	-15.9	-15.9
Oktober	1993	-15.7	-12.8	-6.7	-3.5	-16.1	-13.3
November	1993	-5.8	-6.7	3.3	2.5	-6.5	-7.5
Dezember	1993	-1.5	-4.4	9.6	6.1	-1.8	-4.9
Januar	1994	4.9	1.4	9.6	5.8	4.1	0.6
Februar	1994	4.1	4.0	7.6	8.0	4.4	4.5
März	1994	3.0	3.0	13.9	13.9	2.8	2.7
April	1994	3.2	6.7	25.3	30.0	2.2	5.9
Mai	1994	13.1	9.5	29.9	25.5	12.0	8.5
Juni	1994	9.1	9.1	10.1	10.4	10.2	10.3
Juli	1994	1.2	4.5	7.3	11.2	4.6	8.3

**Branchendienst
Glösserei (SYPRO 29)**

Index des Umsatzes (Wert)

Monat		Deutschland		Neue Länder und Berlin-Ost		Früheres Bundesgebiet	
		Inland	Ausland	Inland	Ausland	Inland	Ausland
		2. Halbjahr 1990 = 100				1985 = 100	
August	1993	63.1	62.1	30.0	36.8	76.4	71.6
September	1993	79.0	84.2	38.6	40.6	95.4	98.2
Oktober	1993	75.5	83.0	35.6	36.4	91.4	97.3
November	1993	72.5	82.2	34.1	51.4	87.8	94.4
Dezember	1993	53.6	77.1	28.5	38.6	64.3	89.8
Januar	1994	67.4	80.6	38.4	12.4	80.3	97.4
Februar	1994	69.0	79.4	37.4	14.5	82.6	95.6
März	1994	81.0	94.4	46.9	18.1	96.4	113.7
April	1994	72.0	84.3	44.7	16.4	85.1	101.5
Mai	1994	72.7	87.6	40.7	23.9	86.8	104.6
Juni	1994	79.5	98.6	50.4	23.8	93.8	118.0
Juli	1994	63.8	70.6	36.4	22.0	76.0	84.0

Veränderung gegenüber Vorjahresmonat in %

August	1993	-9.2	-11.0	-11.8	206.7	-8.9	-15.0
September	1993	-15.0	-7.1	-5.9	235.5	-15.6	-10.5
Oktober	1993	-16.4	-9.1	-11.2	171.6	-16.8	-11.9
November	1993	-8.0	-3.2	6.6	304.7	-9.0	-8.1
Dezember	1993	-10.2	7.5	1.1	343.7	-11.1	3.3
Januar	1994	-4.4	1.3	21.1	-43.1	-6.3	2.5
Februar	1994	-3.6	3.8	11.0	-31.6	-4.8	4.7
März	1994	-3.7	4.9	20.9	-37.8	-5.5	6.5
April	1994	-3.4	6.8	23.5	-50.0	-5.4	9.5
Mai	1994	7.1	20.7	41.3	-2.0	4.7	21.5
Juni	1994	1.8	24.5	30.2	-28.7	-0.5	26.9
Juli	1994	-2.7	5.8	18.6	7.3	-4.4	5.8

Beschäftigte in Betrieben mit mehr als 20 Beschäftigten

Monat		Deutschland		Neue Länder und Berlin-Ost		Früheres Bundesgebiet	
		Betriebe	Betriebs- teile	Betriebe	Betriebs- teile	Betriebe	Betriebs- teile
		1 000					
August	1993	94	105	10	10	84	94
September	1993	94	104	10	10	83	94
Oktober	1993	92	101	10	10	82	91
November	1993	91	100	10	10	81	90
Dezember	1993	89	99	10	10	80	89
Januar	1994	85	96	8	9	76	87
Februar	1994	84	96	9	9	75	87
März	1994	84	96	9	9	75	86
April	1994	83	95	9	9	75	86
Mai	1994	83	94	9	9	74	85
Juni	1994	83	95	9	9	74	86
Juli	1994	83	94	9	9	74	85

darunter Arbeiter

August	1993	73	83	8	8	65	75
September	1993	72	82	8	8	64	74
Oktober	1993	71	80	8	8	63	72
November	1993	70	79	8	8	62	71
Dezember	1993	69	78	7	8	61	70
Januar	1994	65	76	7	7	58	69
Februar	1994	64	76	7	7	58	68
März	1994	64	75	7	7	57	68
April	1994	64	74	7	7	57	67
Mai	1994	63	74	7	7	56	67
Juni	1994	64	75	7	7	57	67
Juli	1994	63	74	7	7	57	67