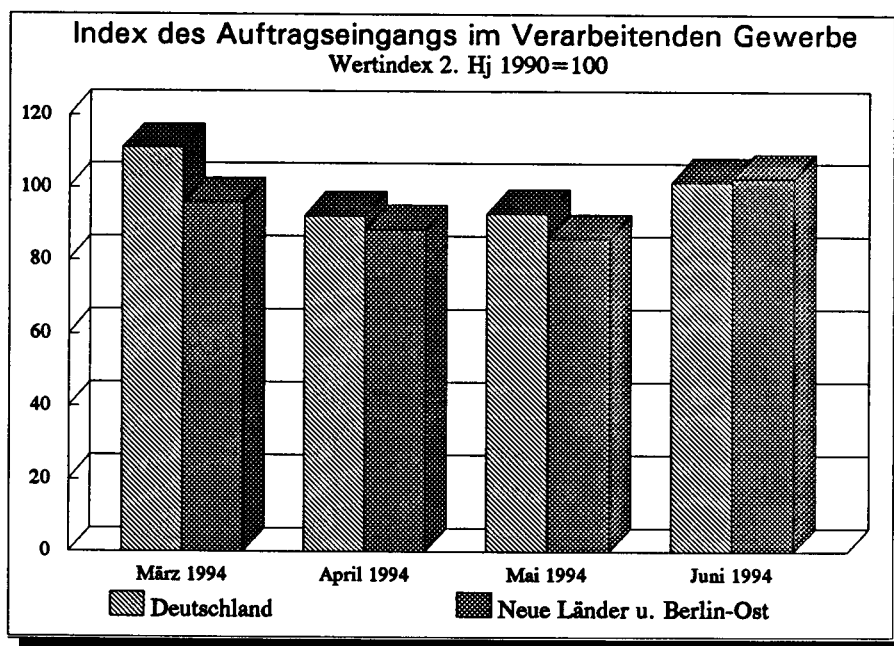


Branchendienst des Statistischen Informationssystems des Bundes

Gießerei

August 1994



Statistisches Bundesamt
Bibliothek - Dokumentation - Archiv

Statistisches Informationssystem des Bundes

Branchendienst
Verarbeitendes Gewerbe insgesamt

Index des Auftragseingangs (Wert)

Monat		Deutschland		Neue Länder und Berlin-Ost		Früheres Bundesgebiet	
		Inland	Ausland	Inland	Ausland	Inland	Ausland
		2. Halbjahr 1990 = 100				1985 = 100	
Jul1	1993	88.6	87.2	86.1	50.1	124.2	103.5
August	1993	85.2	79.6	85.2	48.1	119.2	94.4
September	1993	98.6	94.6	102.5	68.7	137.6	111.7
Oktober	1993	91.7	94.3	97.8	70.3	127.7	111.2
November	1993	90.3	95.1	98.2	60.9	125.6	112.6
Dezember	1993	88.3	99.6	108.2	56.1	121.9	118.3
Januar	1994	86.2	93.6	97.0	56.3	119.6	111.0
Februar	1994	89.7	99.9	107.4	40.0	124.1	119.4
März	1994	105.9	120.9	110.5	53.0	147.7	144.2
April	1994	89.2	98.2	105.2	39.7	123.5	117.4
Mai	1994	90.9	96.9	101.5	40.3	126.3	115.8
Juni	1994	96.9	110.5	116.6	61.9	134.0	131.2

Veränderung gegenüber Vorjahresmonat in %

Jul1	1993	-8.5	-5.5	22.6	65.3	-9.8	-6.5
August	1993	-3.8	0.1	26.4	34.7	-5.2	-0.5
September	1993	-5.8	-1.6	27.6	-2.8	-7.3	-1.5
Oktober	1993	-6.8	6.6	19.6	16.6	-8.1	6.3
November	1993	-1.6	6.1	26.5	32.1	-3.0	5.6
Dezember	1993	-1.5	15.8	22.5	-39.0	-2.9	18.2
Januar	1994	-2.4	10.4	29.0	13.3	-4.0	10.3
Februar	1994	1.9	8.6	38.6	-32.5	0.1	9.6
März	1994	5.3	18.9	15.1	-12.5	4.7	19.6
April	1994	2.4	9.7	21.2	-30.0	1.4	10.8
Mai	1994	6.4	11.6	34.6	-39.4	5.0	13.2
Juni	1994	6.6	16.1	20.6	-7.3	5.8	16.6

Index der Nettoproduktion Fachliche Unternehmensteile

Monat		Deutschland		Neue Länder und Berlin-Ost		Früheres Bundesgebiet	
		kalender- monatlich	arbeitstägl. bereinigt	kalender- monatlich	arbeitstägl. bereinigt	kalender- monatlich	arbeitstägl. bereinigt
		2. Halbjahr 1990 = 100				1985 = 100	
Jul1	1993	85.6	86.1	69.7	70.1	104.6	105.2
August	1993	83.6	83.6	69.2	69.1	102.3	102.2
September	1993	97.6	96.1	81.1	79.9	119.8	117.9
Oktober	1993	95.1	98.2	75.7	78.1	117.4	121.2
November	1993	95.0	94.1	79.5	78.8	116.8	115.7
Dezember	1993	91.0	86.6	80.4	76.5	111.5	106.1
Januar	1994	82.6	83.8	69.0	70.1	100.9	102.4
Februar	1994	87.1	87.8	72.8	73.4	106.0	106.9
März	1994	102.4	98.9	86.5	83.5	124.2	120.0
April	1994	91.2	93.1	80.1	81.8	110.4	112.7
Mai	1994	93.5	92.7	83.3	82.6	113.1	112.0
Juni	1994	101.1	97.7	91.1	88.1	122.4	118.3

Veränderung gegenüber Vorjahresmonat in %

Jul1	1993	-10.1	-7.9	14.4	17.0	-11.4	-9.2
August	1993	-2.3	-4.5	18.5	15.7	-3.0	-5.3
September	1993	-5.7	-5.7	14.9	15.0	-6.3	-6.4
Oktober	1993	-7.3	-5.0	8.0	10.6	-7.7	-5.5
November	1993	-2.6	-3.3	12.3	11.6	-3.3	-4.0
Dezember	1993	1.6	-0.6	15.4	12.8	1.1	-1.0
Januar	1994	2.0	-0.5	24.8	21.9	1.2	-1.2
Februar	1994	2.6	2.6	21.3	21.5	1.7	1.8
März	1994	1.8	1.7	21.7	21.7	0.7	0.8
April	1994	1.1	3.6	21.0	23.8	-0.1	2.3
Mai	1994	7.6	5.1	33.9	31.1	5.9	3.4
Juni	1994	5.9	5.7	21.5	21.5	4.6	4.6

Statistisches Informationssystem des Bundes

Branchendienst

Glesserei (SYPRO 29), Auftragseingang nur für Eisen-, Stahl- und Tempergiesserei (SYPRO 2910)

Index des Auftragseingangs (Wert)

Monat		Deutschland		Neue Länder und Berlin-Ost		Früheres Bundesgebiet	
		Inland	Ausland	Inland	Ausland	Inland	Ausland
		2. Halbjahr 1990 = 100				1985 = 100	
Jul1	1993	67.3	83.7	43.0	30.8	73.8	86.9
August	1993	70.5	64.0	41.4	43.8	77.7	66.0
September	1993	79.8	104.3	46.5	277.6	88.1	102.7
Oktober	1993	73.6	91.1	44.9	48.7	80.9	94.2
November	1993	76.4	89.8	54.2	60.9	83.0	92.7
Dezember	1993	64.4	84.6	48.4	46.2	69.6	87.5
Januar	1994	75.0	98.9	60.6	82.6	80.5	101.6
Februar	1994	77.6	95.6	55.4	86.6	84.3	98.1
März	1994	86.3	122.8	72.1	112.9	92.3	126.0
April	1994	79.5	100.2	65.0	115.2	85.2	102.3
Mai	1994	81.1	111.4	64.1	89.0	87.2	114.5
Juni	1994	90.6	109.6	72.5	128.2	97.3	111.8

Veränderung gegenüber Vorjahresmonat in %

Jul1	1993	-23.5	-11.6	8.0	-59.7	-25.2	-10.8
August	1993	-7.2	-19.6	-1.4	-19.8	-7.6	-19.6
September	1993	-7.9	7.1	1.8	215.8	-8.4	2.8
Oktober	1993	-14.3	-5.0	-5.3	5.4	-14.9	-5.1
November	1993	-2.8	21.0	46.5	36.5	-5.5	20.9
Dezember	1993	10.8	2.9	26.7	114.9	9.6	2.3
Januar	1994	6.1	15.5	28.7	25.9	4.3	15.3
Februar	1994	4.9	20.7	22.6	-78.7	3.6	33.7
März	1994	3.7	38.3	48.0	68.3	0.7	37.9
April	1994	4.3	1.9	33.2	157.1	2.2	0.5
Mai	1994	16.5	42.1	59.9	45.7	13.4	42.1
Juni	1994	10.0	16.1	35.8	120.3	7.9	14.7

Index der Nettoproduktion Fachliche Unternehmensteile

Monat		Deutschland		Neue Länder und Berlin-Ost		Früheres Bundesgebiet	
		kalender- monatlich	arbeitstägl. bereinigt	kalender- monatlich	arbeitstägl. bereinigt	kalender- monatlich	arbeitstägl. bereinigt
		2. Halbjahr 1990 = 100				1985 = 100	
Jul1	1993	58.9	59.4	32.7	32.9	67.2	67.7
August	1993	62.0	61.9	35.4	35.3	70.4	70.3
September	1993	80.6	78.8	40.2	39.4	91.9	89.9
Oktober	1993	76.7	80.3	39.0	40.8	88.0	92.0
November	1993	75.8	74.8	37.5	37.1	87.2	86.0
Dezember	1993	58.5	54.5	31.9	29.6	66.3	61.8
Januar	1994	72.3	73.9	39.0	39.9	81.4	83.2
Februar	1994	76.6	77.4	39.8	40.3	88.0	89.0
März	1994	90.0	85.6	46.6	44.3	103.1	98.1
April	1994	77.0	79.3	44.1	45.5	87.5	90.2
Mai	1994	79.4	78.4	41.3	40.8	90.7	89.6
Juni	1994	86.0	81.9	46.9	44.7	97.9	93.4

Veränderung gegenüber Vorjahresmonat in %

Jul1	1993	-23.7	-21.0	-8.1	-5.2	-24.4	-21.9
August	1993	-9.6	-12.6	10.6	6.6	-13.2	-16.0
September	1993	-15.2	-15.3	-10.5	-10.0	-15.9	-15.9
Oktober	1993	-15.7	-12.8	-6.7	-3.5	-16.1	-13.3
November	1993	-5.8	-6.7	3.3	2.5	-6.5	-7.5
Dezember	1993	-1.5	-4.4	9.6	6.1	-1.8	-4.9
Januar	1994	4.9	1.4	9.6	5.8	4.1	0.6
Februar	1994	4.1	4.0	7.6	8.0	4.4	4.5
März	1994	3.0	3.0	13.9	13.9	2.8	2.7
April	1994	3.2	6.7	25.3	30.0	2.2	5.9
Mai	1994	13.1	9.5	29.9	25.5	12.0	8.5
Juni	1994	9.1	9.1	10.1	10.4	10.2	10.3

**Branchendienst
Glaser (SYPRO 29)**

Index des Umsatzes (Wert)

Monat		Deutschland		Neue Länder und Berlin-Ost		Früheres Bundesgebiet	
		Inland	Ausland	Inland	Ausland	Inland	Ausland
		2. Halbjahr 1990 = 100				1985 = 100	
Jul 1	1993	65.6	66.7	30.7	20.5	79.5	79.4
August	1993	63.1	62.1	30.0	36.8	76.4	71.6
September	1993	79.0	84.2	38.6	40.6	95.4	98.2
Oktober	1993	75.5	83.0	35.6	36.4	91.4	97.3
November	1993	72.5	82.2	34.1	51.4	87.8	94.4
Dezember	1993	53.6	77.1	28.5	38.6	64.3	89.8
Januar	1994	67.4	80.6	38.4	12.4	80.3	97.4
Februar	1994	69.0	79.4	37.4	14.5	82.6	95.6
März	1994	81.0	94.4	46.9	18.1	96.4	113.7
April	1994	72.0	84.3	44.7	16.4	85.1	101.5
Mai	1994	72.7	87.6	40.7	23.9	86.8	104.6
Juni	1994	79.5	98.6	50.4	23.8	93.8	118.0

Veränderung gegenüber Vorjahresmonat in %

Jul 1	1993	-22.7	-19.5	-12.0	8.5	-23.5	-20.1
August	1993	-9.2	-11.0	-11.8	206.7	-8.9	-15.0
September	1993	-15.0	-7.1	-5.9	235.5	-15.6	-10.5
Oktober	1993	-16.4	-9.1	-11.2	171.6	-16.8	-11.9
November	1993	-8.0	-3.2	6.6	304.7	-9.0	-8.1
Dezember	1993	-10.2	7.5	1.1	343.7	-11.1	3.3
Januar	1994	-4.4	1.3	21.1	-43.1	-6.3	2.5
Februar	1994	-3.6	3.8	11.0	-31.6	-4.8	4.7
März	1994	-3.7	4.9	20.9	-37.8	-5.5	6.5
April	1994	-3.4	6.8	23.5	-50.0	-5.4	9.5
Mai	1994	7.1	20.7	41.3	-2.0	4.7	21.5
Juni	1994	1.8	24.5	30.2	-28.7	-0.5	26.9

Beschäftigte in Betrieben mit mehr als 20 Beschäftigten

Monat		Deutschland		Neue Länder und Berlin-Ost		Früheres Bundesgebiet	
		Betriebe	Betriebs- teile	Betriebe	Betriebs- teile	Betriebe	Betriebs- teile
		1 000					
Jul 1	1993	95	106	10	11	85	95
August	1993	94	105	10	10	84	94
September	1993	94	104	10	10	83	94
Oktober	1993	92	101	10	10	82	91
November	1993	91	100	10	10	81	90
Dezember	1993	89	99	10	10	80	89
Januar	1994	85	96	8	9	76	87
Februar	1994	84	96	9	9	75	87
März	1994	84	96	9	9	75	86
April	1994	83	95	9	9	75	86
Mai	1994	83	94	9	9	74	85
Juni	1994	83	95	9	9	74	86

darunter Arbeiter

Jul 1	1993	74	84	8	8	66	76
August	1993	73	83	8	8	65	75
September	1993	72	82	8	8	64	74
Oktober	1993	71	80	8	8	63	72
November	1993	70	79	8	8	62	71
Dezember	1993	69	78	7	8	61	70
Januar	1994	65	76	7	7	58	69
Februar	1994	64	76	7	7	58	68
März	1994	64	75	7	7	57	68
April	1994	64	74	7	7	57	67
Mai	1994	63	74	7	7	56	67
Juni	1994	64	75	7	7	57	67