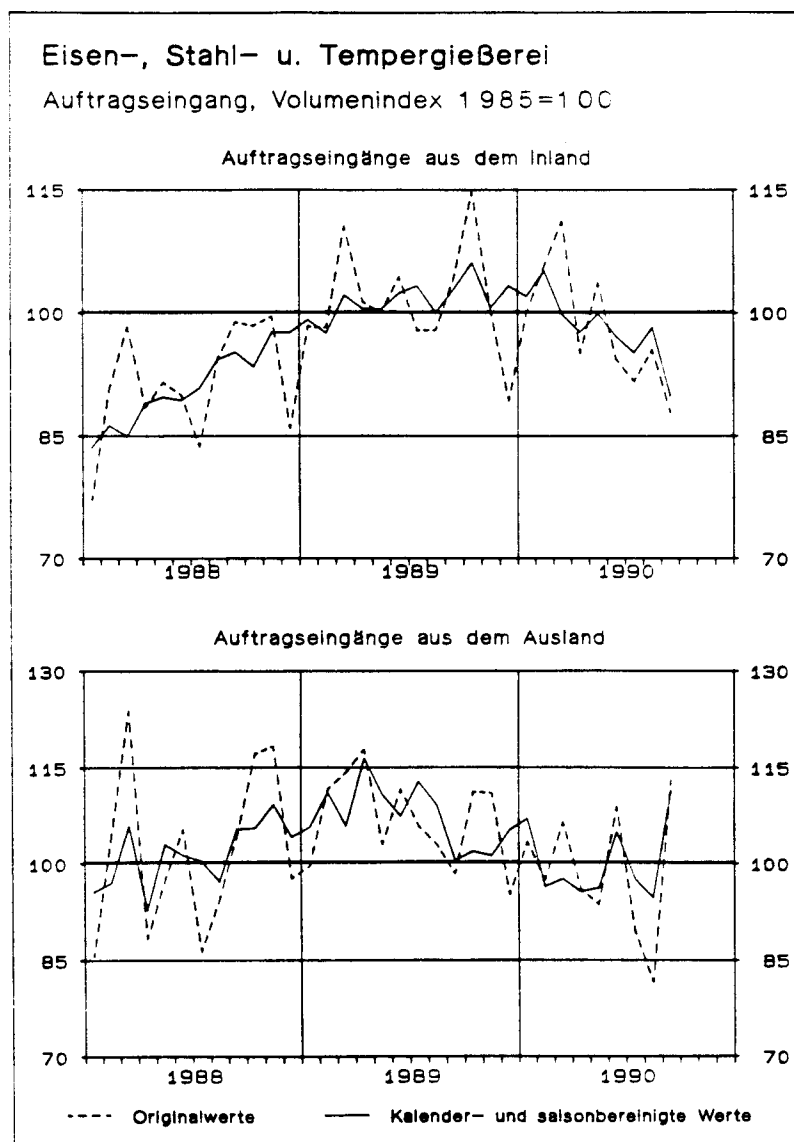




Branchendienst  
des Statistischen Informationssystems des Bundes

# Gießerei

November 1990



## Erläuterungen

### Verarbeitendes Gewerbe:

Das Verarbeitende Gewerbe ist ein Teilbereich des Produzierenden Gewerbes. Es umfaßt die Hauptgruppen:

- Grundstoff- und Produktionsgütergewerbe
- Investitionsgüter produzierendes Gewerbe
- Verbrauchsgüter produzierendes Gewerbe
- Nahrungs- und Genußmittelgewerbe.

Bergbau, Baugewerbe, Elektrizitäts-, Gas-, Fernwärme- und Wasserversorgung sind im Verarbeitenden Gewerbe nicht enthalten.

### Grundstoff- und Produktionsgütergewerbe:

Das Grundstoff- und Produktionsgütergewerbe ist eine Hauptgruppe des Verarbeitenden Gewerbes. Dazu gehören u. a. Branchen wie Mineralölverarbeitung, Eisenschaffende Industrie, Gießerei, Chemische Industrie, Holzbearbeitung, Gummiverarbeitung.

### Systematiken:

SYPRO = Systematik der Wirtschaftszweige, Ausgabe 1979, Fassung für die Statistik im Produzierenden Gewerbe (SYPRO)

GP = Systematisches Güterverzeichnis für Produktionsstatistiken (GP), Ausgabe 1982

### Beschäftigte/Arbeiter:

**Begriffsinhalt:** Alle am Monatsende im Unternehmen bzw. Betrieb tätigen Personen einschl. tätiger Inhaber und mithelfender Familienangehöriger/Lohnempfänger einschl. der gewerblich Auszubildenden.

**Statistik:** Monatsbericht für Unternehmen und Betriebe im Bergbau und im Verarbeitenden Gewerbe (ab 1977).

**Erfassungsbereich:** Betriebe von Unternehmen mit i. a. 20 Beschäftigten und mehr einschl. Handwerk. Kombinierte Betriebe werden schwerpunktmäßig den Wirtschaftsgruppen zugerechnet.

**Wirtschaftsgruppe:** Gießerei = SYPRO 29 Gießerei

### Geleistete Arbeiterstunden:

**Begriffsinhalt:** Alle von den Arbeitern (einschl. der gewerblich Auszubildenden) im jeweiligen Berichtsmonat tatsächlich geleisteten Stunden, einschl. Über-, Nacht-, Sonntags- und Feiertagsstunden.

**Statistik:** s. Beschäftigte

**Erfassungsbereich:** s. Beschäftigte

**Wirtschaftsgruppe:** s. Beschäftigte

### Lohn- u. Gehaltssumme:

**Begriffsinhalt:** Bruttosumme ohne Pflichtanteile des Arbeitgebers zur Sozialversicherung einschl. Lohn- und Gehaltszuschläge.

**Statistik:** s. Beschäftigte

**Erfassungsbereich:** s. Beschäftigte

**Wirtschaftsgruppe:** s. Beschäftigte

### Umsatz:

**Begriffsinhalt:** Summe der Rechnungsendbeträge (ohne Umsatzsteuer) der im jeweiligen Berichtsmonat abgerechneten Lieferungen und Leistungen an Dritte. Auslandsumsatz: Umsatz mit Abnehmern im Ausland und – soweit einwandfrei erkennbar – Umsatz mit deutschen Exporteuren.

**Statistik:** s. Beschäftigte

**Erfassungsbereich:** s. Beschäftigte

**Wirtschaftsgruppe:** s. Beschäftigte

### Nettoproduktion (Index):

**Begriffsinhalt:** Index der aus Meßzahlen der Produktion auf repräsentativer Grundlage unter Ausschaltung der Preisveränderungen berechnet wird; arbeitstäglich bereinigter Wert für fachliche Unternehmensteile.

**Statistik:** Index der Nettoproduktion für das Produzierende Gewerbe (ab 1977)

**Erfassungsbereich:** s. Beschäftigte

**Wirtschaftszweig:** Eisen-, Stahl- u. Tempergießerei = SYPRO 2910 Eisen-, Stahl- und Tempergießerei

### Auftragseingang (Volumenindex):

**Begriffsinhalt:** Index der aus den Werten (ohne Umsatzsteuer) aller im jeweiligen Berichtsmonat vom Betrieb fest akzeptierten Aufträge auf Lieferung selbst hergestellter (oder in Lohnarbeit gefertigter) Erzeugnisse unter Ausschaltung der Preisveränderungen auf repräsentativer Grundlage für ausgewählte Wirtschaftszweige des Verarbeitenden Gewerbes berechnet wird.

**Statistik:** Index des Auftragseingangs und des Umsatzes für das Verarbeitende Gewerbe (ab 1977)

**Erfassungsbereich:** s. Beschäftigte, aber nur ausgewählte Wirtschaftszweige des Verarbeitenden Gewerbes (ohne Nahrungs- und Genußmittelgewerbe)

**Wirtschaftszweig:** s. Nettoproduktion (Index)

### Umsatz (Volumenindex):

**Begriffsinhalt:** Index der aus der Summe der Rechnungsendbeträge (ohne Umsatzsteuer) der im jeweiligen Berichtsmonat abgerechneten Lieferungen und Leistungen an Dritte unter Ausschaltung der Preisveränderungen auf repräsentativer Grundlage für ausgewählte Wirtschaftszweige des Verarbeitenden Gewerbes berechnet wird.

**Statistik:** s. Auftragseingang

**Erfassungsbereich:** s. Auftragseingang

**Wirtschaftszweig:** s. Nettoproduktion (Index)

### Einfuhr/Ausfuhr (Spezialhandel):

**Begriffsinhalt:** Einfuhrseitig die unmittelbare Einfuhr von Waren in den freien Verkehr, zur zollamtlich bewilligten aktiven Veredelung (Eigen- und Lohnveredelung), nach zollamtlich bewilligter passiver Veredelung, sowie die Einfuhr von ausländischen Waren aus Lager in die vorstehend genannten Einfuhrarten. Ausfuhrseitig die Ausfuhr von Waren aus dem freien Verkehr, nach zollamtlich bewilligter aktiver Veredelung (Eigen- und Lohnveredelung) und zur zollamtlich bewilligten passiven Veredelung.

**Statistik:** Außenhandelsstatistik (ab 1950)

**Erfassungsbereich:** Ein- und Ausfuhr der in der Branche üblicherweise erzeugten Waren (nicht Ein- und Ausfuhr der Branche). Erfaßt werden Einfuhr- und Ausfuhrsendungen, soweit sie nicht von der Anmeldung befreit sind.

**Gütergruppe:** Gießereierzeugnisse = GP 29 Gießereierzeugnisse

### Einfuhr-/Ausfuhrpreise (Indizes):

**Begriffsinhalt:** Indizes die aus den Effektivpreisen (keine Listenpreise) „frei deutsche Grenze“ bzw. cif bei den Einfuhrpreisen, fob bei den Ausfuhrpreisen (ohne öffentliche Abgaben) berechnet werden. Es handelt sich um Durchschnittspreise aller gleichartigen Vertragsabschlüsse im Berichtsmonat.

**Statistik:** Index der Einfuhrpreise (ab 1950), Index der Ausfuhrpreise (ab 1954)

**Erfassungsbereich:** Repräsentative Auswahl von 1 700 Im- und 2 700 Exportfirmen und 5 800 gewerblichen Güterarten

**Gütergruppe:** Gießereierzeugnisse = GP 29 Gießereierzeugnisse

### Erzeugerpreise (Index):

**Begriffsinhalt:** Index der aus den Effektivpreisen (keine Listenpreise) ohne Mehrwertsteuer, aber ggf. einschließlich Verbrauchssteuern und anderer gesetzlicher Abgaben, berechnet wird (Stichtag im allgemeinen 21. des Monats).

**Statistik:** Index der Erzeugerpreise gewerblicher Produkte (ab 1950)

**Erfassungsbereich:** Repräsentative Auswahl von rd. 5 000 gewerblichen Unternehmen und rd. 2 400 gewerblichen Güterarten.

**Gütergruppe:** Gießereierzeugnisse = GP 29 Gießereierzeugnisse

Angaben für die Bundesrepublik Deutschland nach dem Gebietsstand vor dem 03.10.1990;  
sie schließen Berlin (West) ein

# Statistisches Informationssystem des Bundes

Branchendienst:  
Giesserei (SYPRO 29)

November 1990

Konjunkturindikator	Einheit	1989	1990		Veränderungen in %	
		Sep	Aug	Sep	Sep 1990 gegenüber	
					Sep 1989	Aug 1990

## Beschäftigte

- Verarbeitendes Gewerbe	1000	7117	7318	7331	3.0	0.2
- Grundst. u. Prod. Gütergew.	1000	1366	1380	1378	0.9	-0.1
- Giesserei	1000	100	102	103	2.2	0.2

## Arbeiter

- Verarbeitendes Gewerbe	1000	4802	4953	4952	3.1	-0.0
- Grundst. u. Prod. Gütergew.	1000	873	883	878	0.6	-0.5
- Giesserei	1000	80	82	82	2.4	-0.0

## Geleistete Arbeiterstunden

- Verarbeitendes Gewerbe	1000	653335	627341	653160	-0.0	4.1
- Grundst. u. Prod. Gütergew.	1000	120261	118613	119729	-0.4	0.9
- Giesserei	1000	11295	10044	11062	-2.1	10.1

## Lohnsumme

- Verarbeitendes Gewerbe	Mill. DM	15530	17405	16491	6.2	-5.3
- Grundst. u. Prod. Gütergew.	Mill. DM	3176	3333	3222	1.4	-3.3
- Giesserei	Mill. DM	285	328	296	3.8	-9.8

## Gehaltsumme

- Verarbeitendes Gewerbe	Mill. DM	11666	12554	12533	7.4	-0.2
- Grundst. u. Prod. Gütergew.	Mill. DM	2652	2749	2741	3.3	-0.3
- Giesserei	Mill. DM	98	106	106	8.2	0.1

## Inlandsumsatz

- Verarbeitendes Gewerbe	Mill. DM	102032	103155	111433	9.2	8.0
- Grundst. u. Prod. Gütergew.	Mill. DM	28481	28764	29731	4.4	3.4
- Giesserei	Mill. DM	1097	1022	1116	1.7	9.2

## Auslandsumsatz

- Verarbeitendes Gewerbe	Mill. DM	45763	39253	44766	-2.2	14.0
- Grundst. u. Prod. Gütergew.	Mill. DM	11843	10470	11058	-6.6	5.6
- Giesserei	Mill. DM	240	209	235	-2.0	12.3

## Nettoproduktion (Index)

- Verarbeitendes Gewerbe	1985=100	118.1	109.3	125.2	6.0	14.5
- Grundst. u. Prod. Gütergew.	1985=100	110.7	108.2	112.9	2.0	4.3
- Giesserei	1985=100	115.2	96.4	120.0	4.2	24.5

## Auftragseingang insg. (Volumenindex)

- Verarbeitendes Gewerbe	1985=100	119.4	118.6	125.0	4.7	5.4
- Grundst. u. Prod. Gütergew.	1985=100	110.6	108.2	115.0	4.0	6.3
- Eisen-, Stahl- und Tempergiesserei	1985=100	102.9	92.5	93.2	-9.4	0.8

Branchendienst:  
Giesserei (SYPRO 29)

November 1990

Konjunkturindikator	Einheit	1989	1990		Veränderungen in %	
		Sep	Aug	Sep	Sep 1990 gegenüber	
					Sep 1989	Aug 1990

**Auftragseingang Inl. (Volumenindex)**

- Verarbeitendes Gewerbe	1985=100	120.3	127.8	130.2	8.2	1.9
- Grundst.u.Prod.Gütergew.	1985=100	110.8	114.1	113.8	2.7	-0.3
- Eisen-, Stahl- und Tempergiesserei	1985=100	104.2	95.5	87.8	-15.7	-8.1

**Auftragseingang Ausl. (Volumenindex)**

- Verarbeitendes Gewerbe	1985=100	118.0	103.5	116.4	-1.4	12.5
- Grundst.u.Prod.Gütergew.	1985=100	110.2	98.9	116.9	6.1	18.2
- Eisen-, Stahl- und Tempergiesserei	1985=100	98.2	81.4	113.0	15.1	38.8

**Umsatz insgesamt (Volumenindex)**

- Verarbeitendes Gewerbe	1985=100	121.3	111.4	124.4	2.6	11.7
- Grundst.u.Prod.Gütergew.	1985=100	113.9	110.1	113.2	-0.6	2.8
- Eisen-, Stahl- und Tempergiesserei	1985=100	104.7	91.9	102.1	-2.5	11.1

**Inlandsumsatz (Volumenindex)**

- Verarbeitendes Gewerbe	1985=100	121.7	116.0	128.8	5.8	11.0
- Grundst.u.Prod.Gütergew.	1985=100	114.1	114.4	116.3	1.9	1.7
- Eisen-, Stahl- und Tempergiesserei	1985=100	102.3	91.5	100.7	-1.6	10.1

**Auslandsumsatz (Volumenindex)**

- Verarbeitendes Gewerbe	1985=100	120.6	103.5	116.9	-3.1	12.9
- Grundst.u.Prod.Gütergew.	1985=100	113.7	103.1	108.2	-4.8	4.9
- Eisen-, Stahl- und Tempergiesserei	1985=100	113.6	93.3	107.3	-5.5	15.0

**Einfuhr (Spezialhandel)**

- Verarbeitendes Gewerbe	Mill.DM	35294	37819	37526	6.3	-0.8
- Grundst.u.Prod.Gütergew.	Mill.DM	11105	11347	10660	-4.0	-6.1
- Giessereierzeugnisse	Mill.DM	48	55	58	21.1	4.2

**Ausfuhr (Spezialhandel)**

- Verarbeitendes Gewerbe	Mill.DM	51359	47857	46993	-8.5	-1.8
- Grundst.u.Prod.Gütergew.	Mill.DM	12957	11796	11496	-11.3	-2.5
- Giessereierzeugnisse	Mill.DM	105	100	93	-11.8	-6.9

**Einfuhrpreise (Index)**

- Verarbeitendes Gewerbe	1985=100	92.9	90.1	91.3	-1.7	1.3
- Grundst.u.Prod.Gütergew.	1985=100	84.6	80.4	83.3	-1.5	3.6
- Giessereierzeugnisse	1985=100	106.8	104.3	105.3	-1.4	1.0

**Ausfuhrpreise (Index)**

- Verarbeitendes Gewerbe	1985=100	103.1	103.0	103.2	0.1	0.2
- Grundst.u.Prod.Gütergew.	1985=100	96.3	92.6	92.9	-3.5	0.3
- Giessereierzeugnisse	1985=100	105.5	111.2	111.1	5.3	-0.1

**Erzeugerpreise (Index)**

- Verarbeitendes Gewerbe	1985=100	102.6	104.0	104.5	1.9	0.5
- Grundst.u.Prod.Gütergew.	1985=100	93.6	93.4	94.9	1.4	1.6
- Giessereierzeugnisse	1985=100	111.3	113.9	113.8	2.2	-0.1