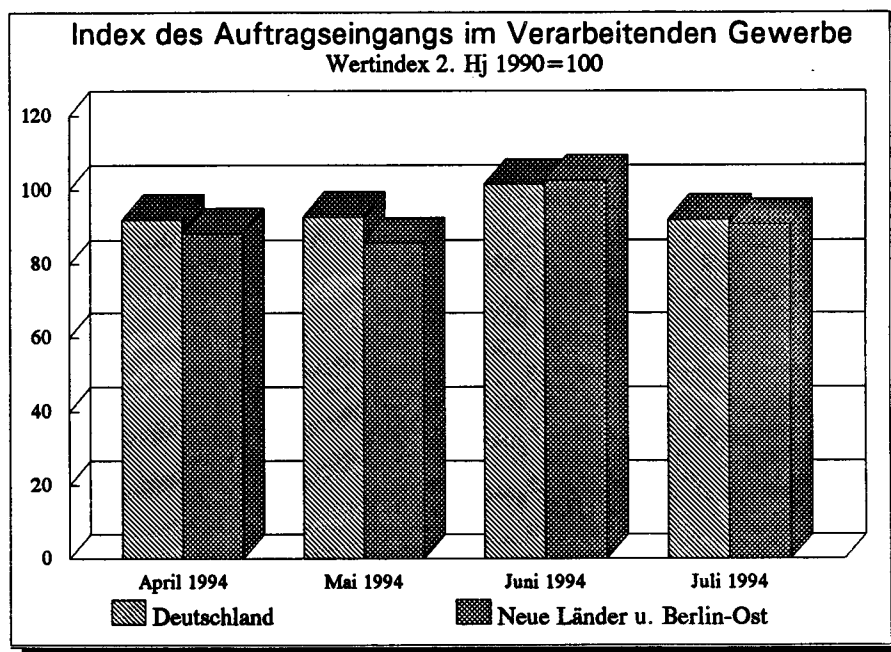


Branchendienst
des Statistischen Informationssystems des Bundes

Feinmechanik, Optik, Uhren

September 1994



Statistisches Informationssystem des Bundes

Branchendienst
Verarbeitendes Gewerbe insgesamt

Index des Auftragseingangs (Wert)

Monat	Deutschland		Neue Länder und Berlin-Ost		Früheres Bundesgebiet	
	Inland	Ausland	Inland	Ausland	Inland	Ausland
	2. Halbjahr 1990 = 100				1985 = 100	
August 1993	85.2	79.6	85.2	48.1	119.2	94.4
September 1993	98.6	94.6	102.5	68.7	137.6	111.7
Oktober 1993	91.7	94.3	97.8	70.3	127.7	111.2
November 1993	90.3	95.1	98.2	60.9	125.6	112.6
Dezember 1993	88.3	99.6	108.2	56.1	121.9	118.3
Januar 1994	86.2	93.6	97.0	56.3	119.6	111.0
Februar 1994	89.7	99.9	107.4	40.0	124.1	119.4
März 1994	105.9	120.9	110.5	53.0	147.7	144.2
April 1994	89.2	98.2	105.2	39.7	123.5	117.4
Mai 1994	90.9	96.9	101.5	40.3	126.3	115.8
Juni 1994	96.9	110.5	116.6	61.9	134.0	131.2
Juli 1994	90.4	95.7	105.0	49.7	125.3	113.8

Veränderung gegenüber Vorjahresmonat in %

August 1993	-3.8	0.1	26.4	34.7	-5.2	-0.5
September 1993	-5.8	-1.6	27.6	-2.8	-7.3	-1.5
Oktober 1993	-6.8	6.6	19.6	16.6	-8.1	6.3
November 1993	-1.6	6.1	26.5	32.1	-3.0	5.6
Dezember 1993	-1.5	15.8	22.5	-39.0	-2.9	18.2
Januar 1994	-2.4	10.4	29.0	13.3	-4.0	10.3
Februar 1994	1.9	8.6	38.6	-32.5	0.1	9.6
März 1994	5.3	18.9	15.1	-12.5	4.7	19.6
April 1994	2.4	9.7	21.2	-30.0	1.4	10.8
Mai 1994	6.4	11.6	34.6	-39.4	5.0	13.2
Juni 1994	6.6	16.1	20.6	-7.3	5.8	16.6
Juli 1994	2.0	9.7	22.0	-0.8	0.9	10.0

Index der Nettoproduktion Fachliche Unternehmensteile

Monat	Deutschland		Neue Länder und Berlin-Ost		Früheres Bundesgebiet	
	kalender- monatlich	arbeitstäg- bereinigt	kalender- monatlich	arbeitstäg- bereinigt	kalender- monatlich	arbeitstäg- bereinigt
	2. Halbjahr 1990 = 100				1985 = 100	
August 1993	83.6	83.6	69.2	69.1	102.3	102.2
September 1993	97.6	96.1	81.1	79.9	119.8	117.9
Oktober 1993	95.1	98.2	75.7	78.1	117.4	121.2
November 1993	95.0	94.1	79.5	78.8	116.8	115.7
Dezember 1993	91.0	86.6	80.4	76.5	111.5	106.1
Januar 1994	82.6	83.8	69.0	70.1	100.9	102.4
Februar 1994	87.1	87.8	72.8	73.4	106.0	106.9
März 1994	102.4	98.9	86.5	83.5	124.2	120.0
April 1994	91.2	93.1	80.1	81.8	110.4	112.7
Mai 1994	93.5	92.7	83.3	82.6	113.1	112.0
Juni 1994	101.1	97.7	91.1	88.1	122.4	118.3
Juli 1994	89.3	91.9	77.2	79.4	108.5	111.7

Veränderung gegenüber Vorjahresmonat in %

August 1993	-2.3	-4.5	18.5	15.7	-3.0	-5.3
September 1993	-5.7	-5.7	14.9	15.0	-6.3	-6.4
Oktober 1993	-7.3	-5.0	8.0	10.6	-7.7	-5.5
November 1993	-2.6	-3.3	12.3	11.6	-3.3	-4.0
Dezember 1993	1.6	-0.6	15.4	12.8	1.1	-1.0
Januar 1994	2.0	-0.5	24.8	21.9	1.2	-1.2
Februar 1994	2.6	2.6	21.3	21.5	1.7	1.8
März 1994	1.8	1.7	21.7	21.7	0.7	0.8
April 1994	1.1	3.6	21.0	23.8	-0.1	2.3
Mai 1994	7.6	5.1	33.9	31.1	5.9	3.4
Juni 1994	5.9	5.7	21.5	21.5	4.6	4.6
Juli 1994	4.3	6.7	10.8	13.3	3.7	6.2

Statistisches Informationssystem des Bundes

Branchendienst

Feinmechanik, Optik, Herstellung von Uhren (SYPRO 37)

Index des Auftragseingangs (Wert)

Monat		Deutschland		Neue Länder und Berlin-Ost		Früheres Bundesgebiet	
		Inland	Ausland	Inland	Ausland	Inland	Ausland
		2. Halbjahr 1990 = 100				1985 = 100	
August	1993	88.9	81.7	92.5	21.4	118.9	95.0
September	1993	98.6	87.6	99.1	29.5	132.1	101.6
Oktober	1993	96.5	95.2	109.8	35.9	128.7	110.3
November	1993	107.3	101.9	171.0	41.0	141.0	118.0
Dezember	1993	103.7	98.4	147.6	58.0	137.1	113.1
Januar	1994	91.6	99.4	132.2	63.3	121.0	114.1
Februar	1994	96.1	94.5	135.4	44.1	127.2	109.2
März	1994	112.0	106.5	172.8	59.8	147.6	122.6
April	1994	90.9	87.4	144.8	56.4	119.6	100.3
Mai	1994	94.5	94.2	143.3	32.3	124.5	109.2
Juni	1994	102.6	104.1	158.9	52.8	135.0	120.1
Juli	1994	95.5	91.0	148.9	49.9	125.7	104.8

Veränderung gegenüber Vorjahresmonat in %

August	1993	-8.5	-0.6	3.9	-18.0	-9.0	-0.4
September	1993	-7.5	-2.4	-0.5	-35.2	-7.8	-1.9
Oktober	1993	-10.3	-4.9	-18.2	-8.9	-10.0	-4.8
November	1993	-3.5	4.7	11.3	-46.2	-4.2	6.2
Dezember	1993	-5.9	16.0	8.1	23.9	-6.5	15.9
Januar	1994	1.6	10.1	26.1	52.9	0.6	9.4
Februar	1994	0.2	5.7	44.3	58.6	-1.1	5.2
März	1994	5.1	2.8	61.6	75.9	3.2	2.0
April	1994	1.6	-3.3	45.8	-30.2	-	-2.4
Mai	1994	6.4	4.2	76.7	-60.6	4.3	6.2
Juni	1994	5.2	5.3	47.8	-13.7	3.7	5.7
Juli	1994	5.5	6.6	61.7	38.6	3.7	6.1

Index der Nettoproduktion Fachliche Unternehmensteile

Monat		Deutschland		Neue Länder und Berlin-Ost		Früheres Bundesgebiet	
		kalender- monatlich	arbeitstäg- bereinigt	kalender- monatlich	arbeitstäg- bereinigt	kalender- monatlich	arbeitstäg- bereinigt
		2. Halbjahr 1990 = 100				1985 = 100	
August	1993	78.0	77.9	19.1	19.1	94.1	94.1
September	1993	93.0	91.4	27.4	26.9	112.0	110.0
Oktober	1993	90.2	93.4	24.5	25.4	108.0	111.9
November	1993	91.1	90.2	28.7	28.4	108.8	107.6
Dezember	1993	89.6	84.7	26.5	25.1	105.7	99.9
Januar	1994	79.7	81.1	17.2	17.5	95.9	97.5
Februar	1994	85.8	86.5	27.1	27.4	102.0	102.9
März	1994	101.8	97.9	28.6	27.6	120.8	116.1
April	1994	84.7	86.8	23.8	24.3	100.7	103.0
Mai	1994	87.8	86.9	20.1	19.8	104.8	103.7
Juni	1994	93.3	89.8	27.1	26.2	110.6	106.4
Juli	1994	81.5	84.2	20.9	21.6	96.6	99.8

Veränderung gegenüber Vorjahresmonat in %

August	1993	-10.6	-13.0	4.9	2.7	-10.2	-12.4
September	1993	-8.6	-8.6	-53.6	-53.7	-7.8	-7.9
Oktober	1993	-9.3	-7.0	44.1	47.7	-9.7	-7.3
November	1993	-7.4	-8.1	-75.6	-75.8	-6.8	-7.6
Dezember	1993	-9.2	-11.5	5.2	2.9	-9.0	-11.2
Januar	1994	0.4	-2.2	-4.4	-6.9	-0.3	-3.0
Februar	1994	1.7	1.8	35.5	35.6	-	0.1
März	1994	0.9	0.9	45.9	46.0	-0.7	-0.7
April	1994	-1.2	1.5	114.4	118.9	-2.8	-0.3
Mai	1994	4.9	2.2	35.8	32.0	3.7	1.0
Juni	1994	-0.4	-0.4	6.3	6.9	-2.0	-2.0
Juli	1994	-0.2	2.4	24.4	27.8	-1.6	1.0

Branchendienst
Feinmechanik, Optik, Herstellung von Uhren (SYPRO 37)

Index des Umsatzes (Wert)

Monat	Deutschland		Neue Länder und Berlin-Ost		Früheres Bundesgebiet	
	Inland	Ausland	Inland	Ausland	Inland	Ausland
	2. Halbjahr 1990 = 100				1985 = 100	
August 1993	90.8	73.7	63.9	9.2	120.0	96.5
September 1993	106.1	92.1	75.8	14.1	140.2	120.2
Oktober 1993	100.5	87.5	78.6	11.0	132.1	114.7
November 1993	105.2	87.6	92.8	17.8	137.5	113.5
Dezember 1993	107.6	94.1	97.0	18.0	140.5	122.1
Januar 1994	89.9	77.8	71.8	18.4	118.1	100.4
Februar 1994	92.6	86.5	82.0	18.9	121.1	111.8
März 1994	111.6	100.8	112.0	19.1	145.0	130.9
April 1994	92.4	82.2	84.7	15.5	120.7	106.8
Mai 1994	99.4	85.2	93.5	19.1	129.6	110.1
Juni 1994	107.2	91.1	100.8	19.1	139.7	117.9
Juli 1994	94.2	79.7	90.9	11.2	122.7	104.2

Veränderung gegenüber Vorjahresmonat in %

August 1993	-7.0	-3.5	-1.5	39.4	-7.1	-4.1
September 1993	-6.2	-1.0	-10.5	-30.2	-5.9	-0.1
Oktober 1993	-11.0	-5.4	-7.7	46.7	-11.2	-5.8
November 1993	-9.2	-0.7	-2.4	71.2	-9.5	-1.9
Dezember 1993	-12.4	6.4	-9.4	-14.3	-12.6	7.1
Januar 1994	1.1	9.6	70.1	48.4	-0.8	8.8
Februar 1994	-5.0	5.9	75.2	125.0	-7.2	4.2
März 1994	-	6.0	69.4	81.9	-2.3	4.9
April 1994	-5.3	3.8	46.3	63.2	-6.9	2.9
Mai 1994	5.3	9.1	67.3	122.1	3.2	7.4
Juni 1994	2.4	2.1	59.2	51.6	0.5	1.1
Juli 1994	0.5	2.2	42.5	2.8	-1.0	2.2

Beschäftigte in Betrieben mit mehr als 20 Beschäftigten

Monat	Deutschland		Neue Länder und Berlin-Ost		Früheres Bundesgebiet	
	Betriebe	Betriebs- teile	Betriebe	Betriebs- teile	Betriebe	Betriebs- teile
	1 000					
August 1993	144	138	13	10	132	128
September 1993	144	138	13	10	131	128
Oktober 1993	142	136	13	10	129	125
November 1993	141	135	13	10	129	124
Dezember 1993	140	134	13	10	127	123
Januar 1994	135	131	11	10	125	121
Februar 1994	136	131	12	10	124	121
März 1994	136	131	12	11	124	121
April 1994	136	131	12	11	124	120
Mai 1994	135	131	12	11	123	120
Juni 1994	135	130	12	11	123	120
Juli 1994	135	131	12	10	123	120

darunter Arbeiter

August 1993	89	88	7	6	82	82
September 1993	89	88	7	6	81	81
Oktober 1993	87	86	8	6	80	80
November 1993	87	85	7	6	79	79
Dezember 1993	86	85	7	6	78	78
Januar 1994	83	83	6	6	77	76
Februar 1994	83	83	7	7	76	76
März 1994	83	83	7	7	76	76
April 1994	83	83	7	7	76	76
Mai 1994	83	83	7	7	76	76
Juni 1994	83	82	7	7	76	76
Juli 1994	83	83	7	7	76	76