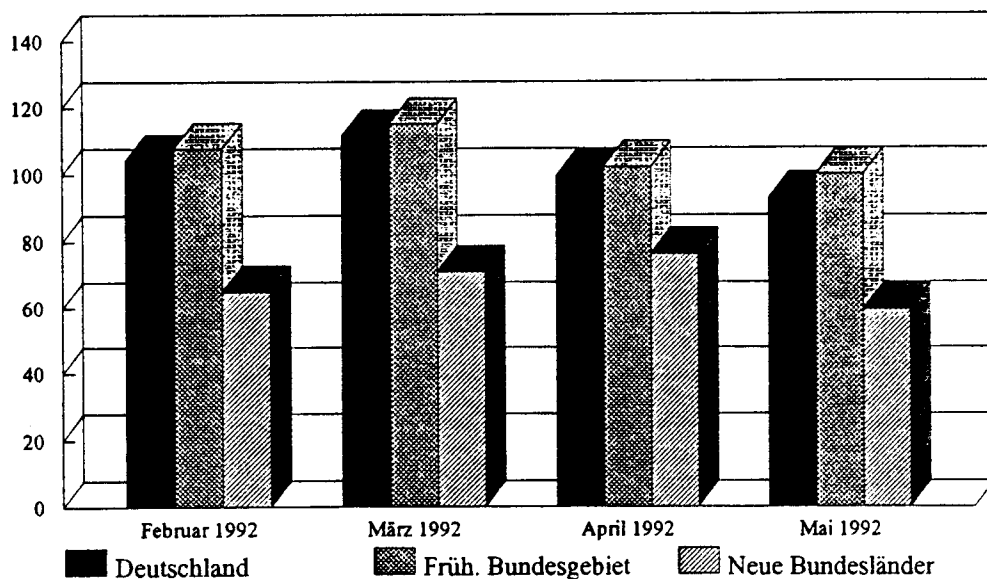


Branchendienst
des Statistischen Informationssystems des Bundes

Feinmechanik, Optik, Uhren

Juli 1992

Index des Auftragseingangs im Verarbeitenden Gewerbe
Wertindex 1990=100



Erläuterungen

Verarbeitendes Gewerbe:

Das Verarbeitende Gewerbe ist ein Teilbereich des Produzierenden Gewerbes. Es umfaßt die Hauptgruppen:

- Grundstoff- und Produktionsgütergewerbe
- Investitionsgüter produzierendes Gewerbe
- Verbrauchsgüter produzierendes Gewerbe
- Nahrungs- und Genußmittelgewerbe.

Bergbau, Baugewerbe, Elektrizitäts-, Gas-, Fernwärme- und Wasserversorgung sind im Verarbeitenden Gewerbe nicht enthalten.

Investitionsgüter produzierendes Gewerbe:

Das Investitionsgüter produzierende Gewerbe ist eine Hauptgruppe des Verarbeitenden Gewerbes. Dazu gehören u. a. Branchen wie Elektrotechnik, Maschinenbau, Straßenfahrzeugbau, Schiffbau, Herstellung von Büromaschinen, ADV-Geräten und -Einrichtungen.

Systematiken:

SYPRO = Systematik der Wirtschaftszweige, Ausgabe 1979, Fassung für die Statistik im Produzierenden Gewerbe (SYPRO)

GP = Systematisches Güterverzeichnis für Produktionsstatistiken (GP), Ausgabe 1982

Beschäftigte/Arbeiter:

Begriffsinhalt: Alle am Monatsende im Unternehmen bzw. Betrieb tätigen Personen einschl. tätiger Inhaber und mithelfender Familienangehöriger/Lohnempfänger einschl. der gewerblich Auszubildenden.

Statistik: Monatsbericht für Unternehmen und Betriebe im Bergbau und im Verarbeitenden Gewerbe (ab 1977).

Erfassungsbereich: Betriebe von Unternehmen mit i. a. 20 Beschäftigten und mehr einschl. Handwerk. Kombinierte Betriebe werden schwerpunktmäßig den Wirtschaftsgruppen zugerechnet.

Wirtschaftsgruppe: Feinmechanik, Optik, H. v. Uhren = SYPRO 37 Feinmechanik, Optik, Herstellung von Uhren

Geleistete Arbeiterstunden:

Begriffsinhalt: Alle von den Arbeitern (einschl. der gewerblich Auszubildenden) im jeweiligen Berichtsmonat tatsächlich geleisteten Stunden, einschl. Über-, Nacht-, Sonntags- und Feiertagsstunden.

Statistik: s. Beschäftigte

Erfassungsbereich: s. Beschäftigte

Wirtschaftsgruppe: s. Beschäftigte

Lohn- u. Gehaltssumme:

Begriffsinhalt: Bruttosumme ohne Pflichtanteile des Arbeitgebers zur Sozialversicherung einschl. Lohn- und Gehaltszuschläge.

Statistik: s. Beschäftigte

Erfassungsbereich: s. Beschäftigte

Wirtschaftsgruppe: s. Beschäftigte

Umsatz:

Begriffsinhalt: Summe der Rechnungsendbeträge (ohne Umsatzsteuer) der im jeweiligen Berichtsmonat abgerechneten Lieferungen und Leistungen an Dritte. Auslandsumsatz: Umsatz mit Abnehmern im Ausland und – soweit einwandfrei erkennbar – Umsatz mit deutschen Exporteuren.

Statistik: s. Beschäftigte

Erfassungsbereich: s. Beschäftigte

Wirtschaftsgruppe: s. Beschäftigte

Nettoproduktion (Index):

Begriffsinhalt: Index der aus Meßzahlen der Produktion auf repräsentativer Grundlage unter Ausschaltung der Preisveränderungen berechnet wird; arbeitstäglich bereinigter Wert für fachliche Unternehmenseile.

Statistik: Index der Nettoproduktion für das Produzierende Gewerbe (ab 1977)

Erfassungsbereich: s. Beschäftigte

Wirtschaftsgruppe: s. Beschäftigte

Auftragseingang (Volumenindex):

Begriffsinhalt: Index der aus den Werten (ohne Umsatzsteuer) aller im jeweiligen Berichtsmonat vom Betrieb fest akzeptierten Aufträge auf Lieferung selbst hergestellter (oder in Lohnarbeit gefertigter) Erzeugnisse unter Ausschaltung der Preisveränderungen auf repräsentativer Grundlage für ausgewählte Wirtschaftszweige des Verarbeitenden Gewerbes berechnet wird.

Statistik: Index des Auftragseingangs und des Umsatzes für das Verarbeitende Gewerbe (ab 1977)

Erfassungsbereich: s. Beschäftigte, aber nur ausgewählte Wirtschaftszweige des Verarbeitenden Gewerbes (ohne Nahrungs- und Genußmittelgewerbe)

Wirtschaftsgruppe: s. Beschäftigte

Umsatz (Volumenindex):

Begriffsinhalt: Index der aus der Summe der Rechnungsendbeträge (ohne Umsatzsteuer) der im jeweiligen Berichtsmonat abgerechneten Lieferungen und Leistungen an Dritte unter Ausschaltung der Preisveränderungen auf repräsentativer Grundlage für ausgewählte Wirtschaftszweige des Verarbeitenden Gewerbes berechnet wird.

Statistik: s. Auftragseingang

Erfassungsbereich: s. Auftragseingang

Wirtschaftsgruppe: s. Beschäftigte

Einfuhr/Ausfuhr (Spezialhandel):

Begriffsinhalt: Einfuhrseitig die unmittelbare Einfuhr von Waren in den freien Verkehr, zur zollamtlich bewilligten aktiven Veredelung (Eigen- und Lohnveredelung), nach zollamtlich bewilligter passiver Veredelung, sowie die Einfuhr von ausländischen Waren aus Lager in die vorstehend genannten Einfuhrarten. Ausfuhrseitig die Ausfuhr von Waren aus dem freien Verkehr, nach zollamtlich bewilligter aktiver Veredelung (Eigen- und Lohnveredelung) und zur zollamtlich bewilligten passiven Veredelung.

Statistik: Außenhandelsstatistik (ab 1950)

Erfassungsbereich: Ein- und Ausfuhr der in der Branche üblicherweise erzeugten Waren (nicht Ein- und Ausfuhr der Branche). Erfasst werden Einfuhr- und Ausfuhrsendungen, soweit sie nicht von der Anmeldung befreit sind.

Gütergruppe: Feinmechanische und optische Erzeugnisse; Uhren = GP 37 Feinmechanische und optische Erzeugnisse; Uhren

Einfuhr-/Ausfuhrpreise (Indizes):

Begriffsinhalt: Indizes die aus den Effektivpreisen (keine Listenpreise) „frei deutsche Grenze“ bzw. cif bei den Einfuhrpreisen, fob bei den Ausfuhrpreisen (ohne öffentliche Abgaben) berechnet werden. Es handelt sich um Durchschnittspreise aller gleichartigen Vertragsabschlüsse im Berichtsmonat.

Statistik: Index der Einfuhrpreise (ab 1950), Index der Ausfuhrpreise (ab 1954)

Erfassungsbereich: Repräsentative Auswahl von 1 700 Im- und 2 700 Exportfirmen und 5 800 gewerblichen Güterarten

Gütergruppe: Feinmechanische und optische Erzeugnisse; Uhren = GP Feinmechanische und optische Erzeugnisse; Uhren

Erzeugerpreise (Index):

Begriffsinhalt: Index der aus den Effektivpreisen (keine Listenpreise) ohne Mehrwertsteuer, aber ggf. einschließlich Verbrauchssteuern und anderer gesetzlicher Abgaben, berechnet wird (Stichtag im allgemeinen 21. des Monats).

Statistik: Index der Erzeugerpreise gewerblicher Produkte (ab 1950)

Erfassungsbereich: Repräsentative Auswahl von rd. 5 000 gewerblichen Unternehmen und rd. 2 400 gewerblichen Güterarten.

Gütergruppe: Feinmechanische und optische Erzeugnisse; Uhren = GP 37 Feinmechanische und optische Erzeugnisse; Uhren

Statistisches Informationssystem des Bundes

Branchendienst:
Feinmechanik, Optik, Herstellung von Uhren (SYPRO 37)

Juli 1992

Konjunkturindikator	Einheit	1991	1992		Veränderungen in %	
		Mai	Apr	Mai	Mai 1992 gegenüber	
					Mai 1991	Apr 1992

Beschäftigte

- Verarbeitendes Gewerbe	1000	7334	7226	7199	-1.8	-0.4
- Investitionsg.prod.Gew.	1000	4044	3979	3963	-2.0	-0.4
- Feinmechanik,Optik,Uhren	1000	145	144	144	-1.0	-0.4

Arbeiter

- Verarbeitendes Gewerbe	1000	4939	4809	4785	-3.1	-0.5
- Investitionsg.prod.Gew.	1000	2673	2596	2584	-3.3	-0.5
- Feinmechanik,Optik,Uhren	1000	93	91	91	-2.0	-0.4

Geleistete Arbeiterstunden

- Verarbeitendes Gewerbe	1000	633506	646775	613935	-3.1	-5.1
- Investitionsg.prod.Gew.	1000	336585	345440	326198	-3.1	-5.6
- Feinmechanik,Optik,Uhren	1000	11768	12130	11579	-1.6	-4.5

Lohnsumme

- Verarbeitendes Gewerbe	M111.DM	18794	17477	17993	-4.3	2.9
- Investitionsg.prod.Gew.	M111.DM	10684	9621	10012	-6.3	4.1
- Feinmechanik,Optik,Uhren	M111.DM	298	295	292	-2.1	-1.1

Gehaltssumme

- Verarbeitendes Gewerbe	M111.DM	14507	14320	15204	4.8	6.2
- Investitionsg.prod.Gew.	M111.DM	8696	8362	8924	2.6	6.7
- Feinmechanik,Optik,Uhren	M111.DM	281	298	289	2.8	-2.8

Inlandsumsatz

- Verarbeitendes Gewerbe	M111.DM	111985	118843	113247	1.1	-4.7
- Investitionsg.prod.Gew.	M111.DM	47386	50791	48207	1.7	-5.1
- Feinmechanik,Optik,Uhren	M111.DM	1286	1422	1334	3.7	-6.2

Auslandsumsatz

- Verarbeitendes Gewerbe	M111.DM	40898	44746	42128	3.0	-5.9
- Investitionsg.prod.Gew.	M111.DM	24727	27972	26092	5.5	-6.7
- Feinmechanik,Optik,Uhren	M111.DM	697	761	705	1.1	-7.4

Nettoproduktion (Index)

- Verarbeitendes Gewerbe	1985=100	118.9	122.4	119.3	0.3	-2.5
- Investitionsg.prod.Gew.	1985=100	121.6	126.2	122.1	0.4	-3.2
- Feinmechanik,Optik,Uhren	1985=100	115.3	123.3	118.5	2.8	-3.9

Auftragseingang insg.(Volumenindex)

- Verarbeitendes Gewerbe	1985=100	115.5	120.2	113.0	-2.2	-6.0
- Investitionsg.prod.Gew.	1985=100	117.7	120.3	113.1	-3.9	-6.0
- Feinmechanik,Optik,Uhren	1985=100	108.0	118.3	103.6	-4.1	-12.4

Konjunkturindikator	Einheit	1991	1992		Veränderungen in %	
		Ma1	Apr	Ma1	Ma1 1992 gegenüber	
					Ma1 1991	Apr 1992

Auftragseingang Inl.(Volumenindex)

- Verarbeitendes Gewerbe	1985=100	123.0	128.4	120.8	-1.8	-5.9
- Investitionsg.prod.Gew.	1985=100	129.9	132.9	125.5	-3.4	-5.6
- Feinmechanik,Optik,Uhren	1985=100	117.3	128.7	113.0	-3.7	-12.2

Auftragseingang Ausl.(Volumenindex)

- Verarbeitendes Gewerbe	1985=100	103.2	107.0	100.2	-2.9	-6.4
- Investitionsg.prod.Gew.	1985=100	101.5	103.5	96.5	-4.9	-6.8
- Feinmechanik,Optik,Uhren	1985=100	94.2	103.0	89.8	-4.7	-12.8

Umsatz insgesamt (Volumenindex)

- Verarbeitendes Gewerbe	1985=100	117.4	124.7	117.9	0.4	-5.5
- Investitionsg.prod.Gew.	1985=100	120.2	128.5	121.6	1.2	-5.4
- Feinmechanik,Optik,Uhren	1985=100	110.3	117.0	109.4	-0.8	-6.5

Inlandsumsatz (Volumenindex)

- Verarbeitendes Gewerbe	1985=100	124.3	130.6	123.8	-0.4	-5.2
- Investitionsg.prod.Gew.	1985=100	131.9	137.1	130.8	-0.8	-4.6
- Feinmechanik,Optik,Uhren	1985=100	120.5	127.5	118.9	-1.3	-6.7

Auslandsumsatz (Volumenindex)

- Verarbeitendes Gewerbe	1985=100	105.6	114.9	108.0	2.3	-6.0
- Investitionsg.prod.Gew.	1985=100	104.0	116.4	108.8	4.6	-6.5
- Feinmechanik,Optik,Uhren	1985=100	94.6	100.9	94.7	0.1	-6.1

Einfuhr (Spezialhandel)

- Verarbeitendes Gewerbe	M111.DM	47337	49783	44028	-7.0	-11.6
- Investitionsg.prod.Gew.	M111.DM	22027	23737	21546	-2.2	-9.2
- Feinmech.u.opt.Erzeugn.	M111.DM	906	1026	932	2.9	-9.2

Ausfuhr (Spezialhandel)

- Verarbeitendes Gewerbe	M111.DM	51499	57259	49482	-3.9	-13.6
- Investitionsg.prod.Gew.	M111.DM	30041	33704	30067	0.1	-10.8
- Feinmech.u.opt.Erzeugn.	M111.DM	1042	1091	984	-5.5	-9.8

Einfuhrpreise (Index)

- Verarbeitendes Gewerbe	1985=100	90.0	89.0	89.0	-1.1	-
- Investitionsg.prod.Gew.	1985=100	100.6	101.5	101.6	1.0	0.1
- Feinmech.u.opt.Erzeugn.	1985=100	97.9	95.2	95.4	-2.6	0.2

Ausfuhrpreise (Index)

- Verarbeitendes Gewerbe	1985=100	104.4	105.5	105.6	1.1	0.1
- Investitionsg.prod.Gew.	1985=100	111.4	113.8	114.0	2.3	0.2
- Feinmech.u.opt.Erzeugn.	1985=100	115.1	118.6	119.0	3.4	0.3

Erzeugerpreise (Index)

- Verarbeitendes Gewerbe	1985=100	105.2	107.5	107.8	2.5	0.3
- Investitionsg.prod.Gew.	1985=100	113.9	117.0	117.2	2.9	0.2
- Feinmech.u.opt.Erzeugn.	1985=100	113.3	116.9	117.4	3.6	0.4