

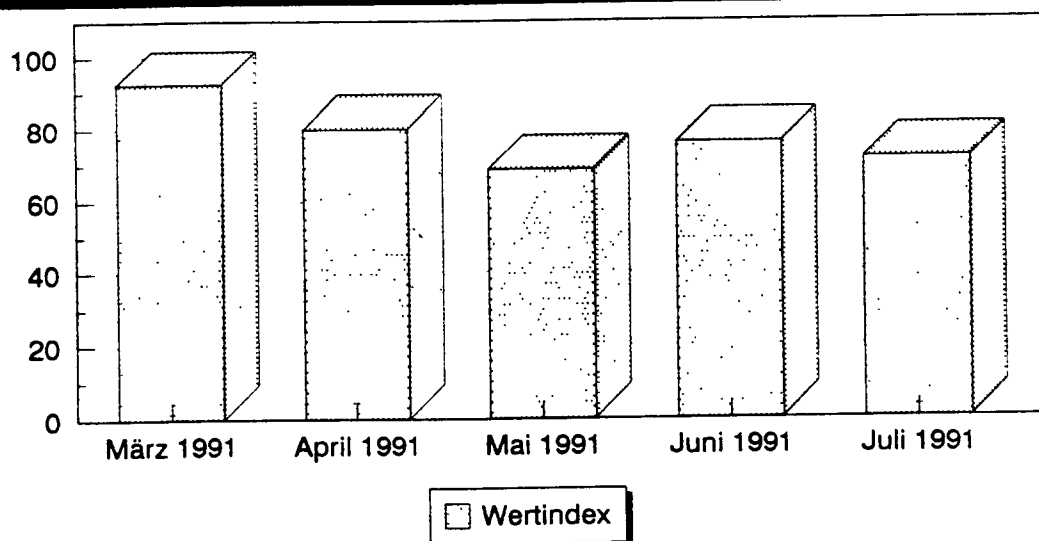


Branchendienst
des Statistischen Informationssystems des Bundes

Feinkeramik

Oktober 1991

Index des Auftragseingangs im Verarbeitenden Gewerbe der neuen Bundesländer 2.Halbjahr 1990 = 100



Originalwerte

Erläuterungen

Verarbeitendes Gewerbe:

Das Verarbeitende Gewerbe ist ein Teilbereich des Produzierenden Gewerbes. Es umfaßt die Hauptgruppen

- Grundstoff- und Produktionsgütergewerbe
- Investitionsgüter produzierendes Gewerbe
- Verbrauchsgüter produzierendes Gewerbe
- Nahrungs- und Genußmittelgewerbe

Bergbau, Baugewerbe, Elektrizitäts-, Gas-, Fernwärme- und Wasserversorgung sind im Verarbeitenden Gewerbe nicht enthalten

Verbrauchsgüter produzierendes Gewerbe:

Das Verbrauchsgüter produzierende Gewerbe ist eine Hauptgruppe des Verarbeitenden Gewerbes. Dazu gehören u. a. Branchen wie Feinkeramik, Holzverarbeitung, Papier- und Pappeverarbeitung, Druckerei, Vervielfältigung, Herstellung von Kunststoffwaren, Ledererzeugung, Textilgewerbe, Bekleidungsgewerbe

Systematiken:

SYPRO = Systematik der Wirtschaftszweige, Ausgabe 1979, Fassung für die Statistik im Produzierenden Gewerbe (SYPRO)

GP = Systematisches Güterverzeichnis für Produktionsstatistiken (GP), Ausgabe 1982

Beschäftigte/Arbeiter:

Begriffsinhalt: Alle am Monatsende im Unternehmen bzw. Betrieb tätigen Personen einschl. tätiger Inhaber und mithelfender Familienangehöriger/Lohnempfänger einschl. der gewerblich Auszubildenden.

Statistik: Monatsbericht für Unternehmen und Betriebe im Bergbau und im Verarbeitenden Gewerbe (ab 1977).

Erfassungsbereich: Betriebe von Unternehmen mit i. a. 20 Beschäftigten und mehr einschl. Handwerk. Kombinierte Betriebe werden schwerpunktmäßig den Wirtschaftsgruppen zugerechnet.

Wirtschaftsgruppe: Feinkeramik = SYPRO 51 Feinkeramik

Geleistete Arbeiterstunden:

Begriffsinhalt: Alle von den Arbeitern (einschl. der gewerblich Auszubildenden) im jeweiligen Berichtsmonat tatsächlich geleisteten Stunden, einschl. Über-, Nacht-, Sonntags- und Feiertagsstunden

Statistik: s. Beschäftigte

Erfassungsbereich: s. Beschäftigte

Wirtschaftsgruppe: s. Beschäftigte

Lohn- u. Gehaltssumme:

Begriffsinhalt: Bruttosumme ohne Pflichtanteile des Arbeitgebers zur Sozialversicherung einschl. Lohn- und Gehaltszuschläge

Statistik: s. Beschäftigte

Erfassungsbereich: s. Beschäftigte

Wirtschaftsgruppe: s. Beschäftigte

Umsatz:

Begriffsinhalt: Summe der Rechnungsendbeträge (ohne Umsatzsteuer) der im jeweiligen Berichtsmonat abgerechneten Lieferungen und Leistungen an Dritte. Auslandsumsatz: Umsatz mit Abnehmern im Ausland und – soweit einwandfrei erkennbar – Umsatz mit deutschen Exporteuren

Statistik: s. Beschäftigte

Erfassungsbereich: s. Beschäftigte

Wirtschaftsgruppe: s. Beschäftigte

Nettoproduktion (Index):

Begriffsinhalt: Index der aus Meßzahlen der Produktion auf repräsentativer Grundlage unter Ausschaltung der Preisveränderungen berechnet wird; arbeitsstäglich bereinigter Wert für fachliche Unternehmensteile

Statistik: Index der Nettoproduktion für das Produzierende Gewerbe (ab 1977)

Erfassungsbereich: s. Beschäftigte

Wirtschaftsgruppe: s. Beschäftigte

Auftragseingang (Volumenindex):

Begriffsinhalt: Index der aus den Werten (ohne Umsatzsteuer) aller im jeweiligen Berichtsmonat vom Betrieb fest akzeptierten Aufträge auf Lieferung selbst hergestellter (oder in Lohnarbeit gefertigter) Erzeugnisse unter Ausschaltung der Preisveränderungen auf repräsentativer Grundlage für ausgewählte Wirtschaftszweige des Verarbeitenden Gewerbes berechnet wird.

Statistik: Index des Auftragseingangs und des Umsatzes für das Verarbeitende Gewerbe (ab 1977)

Erfassungsbereich: s. Beschäftigte, aber nur ausgewählte Wirtschaftszweige des Verarbeitenden Gewerbes (ohne Nahrungs- und Genußmittelgewerbe)

Wirtschaftsgruppe: s. Beschäftigte

Umsatz (Volumenindex):

Begriffsinhalt: Index der aus der Summe der Rechnungsendbeträge (ohne Umsatzsteuer) der im jeweiligen Berichtsmonat abgerechneten Lieferungen und Leistungen an Dritte unter Ausschaltung der Preisveränderungen auf repräsentativer Grundlage für ausgewählte Wirtschaftszweige des Verarbeitenden Gewerbes berechnet wird.

Statistik: s. Auftragseingang

Erfassungsbereich: s. Auftragseingang

Wirtschaftsgruppe: s. Beschäftigte

Einfuhr/Ausfuhr (Spezialhandel):

Begriffsinhalt: Einfuhrseitig die unmittelbare Einfuhr von Waren in den freien Verkehr, zur zollamtlich bewilligten aktiven Veredelung (Eigen- und Lohnveredelung), nach zollamtlich bewilligter passiver Veredelung, sowie die Einfuhr von ausländischen Waren aus Lager in die vorstehend genannten Einfuhrarten. Ausfuhrseitig die Ausfuhr von Waren aus dem freien Verkehr, nach zollamtlich bewilligter aktiver Veredelung (Eigen- und Lohnveredelung) und zur zollamtlich bewilligten passiven Veredelung

Statistik: Außenhandelsstatistik (ab 1950)

Erfassungsbereich: Ein- und Ausfuhr der in der Branche üblicherweise erzeugten Waren (nicht Ein- und Ausfuhr der Branche). Erfasst werden Einfuhr- und Ausfuhrsendungen, soweit sie nicht von der Anmeldung befreit sind.

Gütergruppe: Feinkeramische Erzeugnisse = GP 51 Feinkeramische Erzeugnisse

Einfuhr-/Ausfuhrpreise (Indizes):

Begriffsinhalt: Indizes die aus den Effektivpreisen (keine Listenpreise) „frei deutsche Grenze“ bzw. cif bei den Einfuhrpreisen, fob bei den Ausfuhrpreisen (ohne öffentliche Abgaben) berechnet werden. Es handelt sich um Durchschnittspreise aller gleichartigen Vertragsabschlüsse im Berichtsmonat

Statistik: Index der Einfuhrpreise (ab 1950), Index der Ausfuhrpreise (ab 1954)

Erfassungsbereich: Repräsentative Auswahl von 1 700 Im- und 2 700 Exportfirmen und 5 800 gewerblichen Güterarten

Gütergruppe: Feinkeramische Erzeugnisse = GP 51 Feinkeramische Erzeugnisse

Erzeugerpreise (Index):

Begriffsinhalt: Index der aus den Effektivpreisen (keine Listenpreise) ohne Mehrwertsteuer, aber ggf. einschließlich Verbrauchssteuern und anderer gesetzlicher Abgaben, berechnet wird (Stichtag im allgemeinen 21. des Monats).

Statistik: Index der Erzeugerpreise gewerblicher Produkte (ab 1950)

Erfassungsbereich: Repräsentative Auswahl von rd. 5 000 gewerblichen Unternehmen und rd. 2 400 gewerblichen Güterarten.

Gütergruppe: Feinkeramische Erzeugnisse = GP 51 Feinkeramische Erzeugnisse

Statistisches Informationssystem des Bundes

Branchendienst:
Feinkeramik (SYPRO 51)

Oktober 1991

Konjunkturindikator	Einheit	1990	1991		Veränderungen in %	
		Aug	Jul	Aug	Aug 1991 gegenüber	
					Aug 1990	Jul 1991

Beschäftigte

- Verarbeitendes Gewerbe	1000	7320	7386	7394	1.0	0.1
- Verbrauchsg.prod.Gewerbe	1000	1396	1426	1426	2.2	0.0
- Feinkeramik	1000	48	48	48	0.2	-0.2

Arbeiter

- Verarbeitendes Gewerbe	1000	4955	4967	4978	0.5	-0.2
- Verbrauchsg.prod.Gewerbe	1000	1048	1070	1069	1.8	-0.2
- Feinkeramik	1000	38	38	38	0.2	-0.3

Geleistete Arbeiterstunden

- Verarbeitendes Gewerbe	1000	626379	647016	606680	-3.1	-6.2
- Verbrauchsg.prod.Gewerbe	1000	129853	137815	125663	-3.2	-8.8
- Feinkeramik	1000	4845	5096	4670	-3.6	-8.4

Lohnsumme

- Verarbeitendes Gewerbe	Mill.DM	17425	19019	18261	4.8	-4.0
- Verbrauchsg.prod.Gewerbe	Mill.DM	3191	3466	3366	5.5	-2.9
- Feinkeramik	Mill.DM	107	107	108	0.9	0.8

Gehaltsumme

- Verarbeitendes Gewerbe	Mill.DM	12554	13929	13559	8.0	-2.7
- Verbrauchsg.prod.Gewerbe	Mill.DM	1592	1774	1728	8.6	-2.6
- Feinkeramik	Mill.DM	43	45	44	2.3	-3.3

Inlandsumsatz

- Verarbeitendes Gewerbe	Mill.DM	103192	117986	107385	4.1	-9.0
- Verbrauchsg.prod.Gewerbe	Mill.DM	16730	19098	17487	4.5	-8.4
- Feinkeramik	Mill.DM	279	306	282	1.0	-8.0

Auslandsumsatz

- Verarbeitendes Gewerbe	Mill.DM	38963	41890	37166	-4.6	-11.3
- Verbrauchsg.prod.Gewerbe	Mill.DM	4198	4551	4072	-3.0	-10.5
- Feinkeramik	Mill.DM	125	143	119	-5.3	-16.8

Nettoproduktion (Index)

- Verarbeitendes Gewerbe	1985=100	109.3	119.2	110.1	0.7	-7.6
- Verbrauchsg.prod.Gewerbe	1985=100	109.2	119.9	109.6	0.4	-8.6
- Feinkeramik	1985=100	94.1	94.9	94.0	-0.1	-0.9

Auftragseingang insg.(Volumenindex)

- Verarbeitendes Gewerbe	1985=100	118.3	121.7	112.8	-4.6	-7.3
- Verbrauchsg.prod.Gewerbe	1985=100	121.7	119.0	119.1	-2.1	0.1
- Feinkeramik	1985=100	98.4	98.3	92.2	-6.3	-6.2

Branchendienst:
Feinkeramik (SYPRO 51)

Oktober 1991

Konjunkturindikator	Einheit	1990	1991		Veränderungen in %	
		Aug	Jul	Aug	Aug 1991 gegenüber	
					Aug 1990	Jul 1991

Auftragseingang Inl. (Volumenindex)

- Verarbeitendes Gewerbe	1985=100	128.0	128.2	121.8	-4.8	-5.0
- Verbrauchsg.prod.Gewerbe	1985=100	124.0	121.1	122.2	-1.5	0.9
- Feinkeramik	1985=100	113.4	110.6	105.1	-7.3	-5.0

Auftragseingang Ausl. (Volumenindex)

- Verarbeitendes Gewerbe	1985=100	102.5	111.0	98.3	-4.1	-11.4
- Verbrauchsg.prod.Gewerbe	1985=100	112.9	110.9	107.0	-5.2	-3.5
- Feinkeramik	1985=100	73.1	77.4	70.3	-3.8	-9.2

Umsatz insgesamt (Volumenindex)

- Verarbeitendes Gewerbe	1985=100	110.9	122.9	110.2	-0.6	-10.3
- Verbrauchsg.prod.Gewerbe	1985=100	116.5	128.2	116.5	-	-9.1
- Feinkeramik	1985=100	99.9	107.0	96.5	-3.4	-9.8

Inlandsumsatz (Volumenindex)

- Verarbeitendes Gewerbe	1985=100	115.8	132.3	118.5	2.3	-10.4
- Verbrauchsg.prod.Gewerbe	1985=100	115.8	128.9	117.7	1.6	-8.7
- Feinkeramik	1985=100	108.0	114.6	106.7	-1.2	-6.9

Auslandsumsatz (Volumenindex)

- Verarbeitendes Gewerbe	1985=100	102.6	107.2	96.3	-6.1	-10.2
- Verbrauchsg.prod.Gewerbe	1985=100	119.0	125.8	112.0	-5.9	-11.0
- Feinkeramik	1985=100	85.5	93.7	78.6	-8.1	-16.1

Einfuhr (Spezialhandel)

- Verarbeitendes Gewerbe	Mill.DM	37816	51056	41505	9.8	-18.7
- Verbrauchsg.prod.Gewerbe	Mill.DM	7884	10676	9265	17.5	-13.2
- Feinkeramische Erz.	Mill.DM	169	239	195	15.4	-18.5

Ausfuhr (Spezialhandel)

- Verarbeitendes Gewerbe	Mill.DM	47784	55859	48487	1.5	-13.2
- Verbrauchsg.prod.Gewerbe	Mill.DM	6465	7636	6676	3.3	-12.6
- Feinkeramische Erz.	Mill.DM	162	196	154	-4.9	-21.3

Einfuhrpreise (Index)

- Verarbeitendes Gewerbe	1985=100	90.1	90.3	90.0	-0.1	-0.3
- Verbrauchsg.prod.Gewerbe	1985=100	98.2	100.3	100.3	2.1	-
- Feinkeramische Erz.	1985=100	111.9	117.7	117.7	5.2	-

Ausfuhrpreise (Index)

- Verarbeitendes Gewerbe	1985=100	103.0	104.6	104.5	1.5	-0.1
- Verbrauchsg.prod.Gewerbe	1985=100	105.4	108.2	108.2	2.7	-
- Feinkeramische Erz.	1985=100	118.4	123.6	123.6	4.4	-

Erzeugerpreise (Index)

- Verarbeitendes Gewerbe	1985=100	104.0	106.2	106.2	2.1	-
- Verbrauchsg.prod.Gewerbe	1985=100	109.4	112.4	112.5	2.8	0.1
- Feinkeramische Erz.	1985=100	113.7	118.6	119.0	4.7	0.3