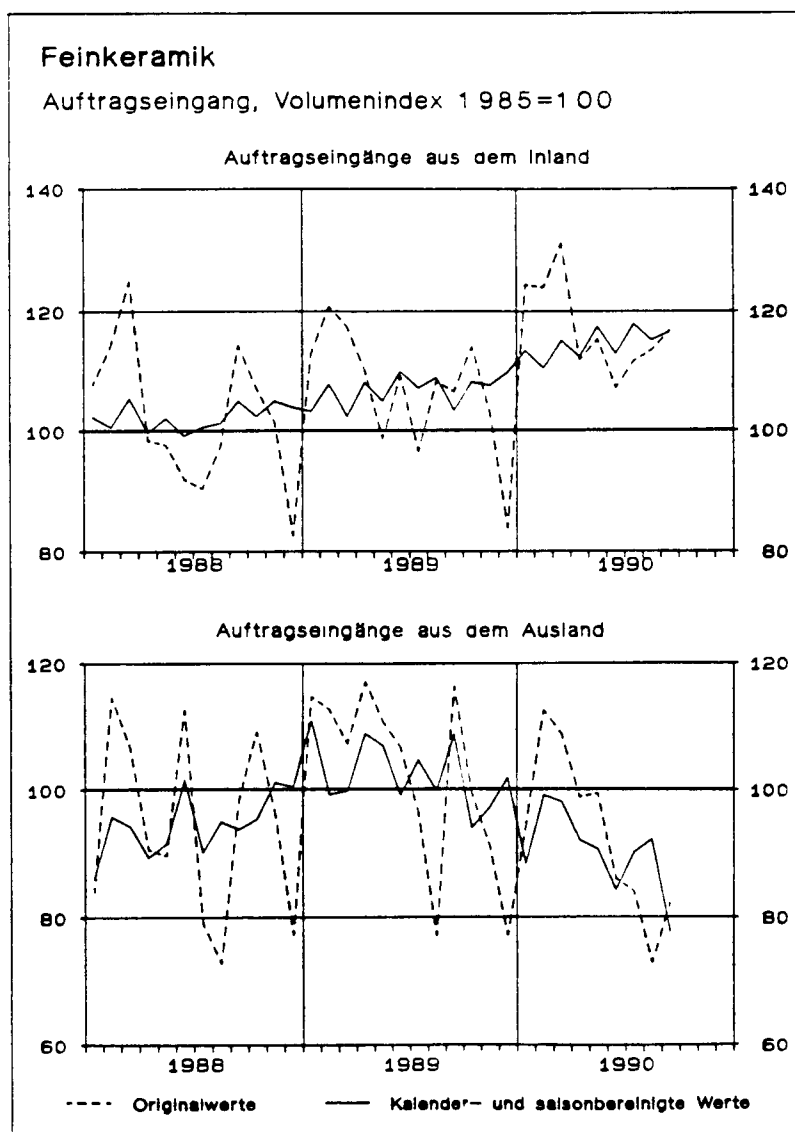




Branchendienst
des Statistischen Informationssystems des Bundes

Feinkeramik

November 1990



Erläuterungen

Verarbeitendes Gewerbe:

Das Verarbeitende Gewerbe ist ein Teilbereich des Produzierenden Gewerbes. Es umfaßt die Hauptgruppen:

- Grundstoff- und Produktionsgütergewerbe
- Investitionsgüter produzierendes Gewerbe
- Verbrauchsgüter produzierendes Gewerbe
- Nahrungs- und Genußmittelgewerbe.

Bergbau, Baugewerbe, Elektrizitäts-, Gas-, Fernwärme- und Wasserversorgung sind im Verarbeitenden Gewerbe nicht enthalten.

Verbrauchsgüter produzierendes Gewerbe:

Das Verbrauchsgüter produzierende Gewerbe ist eine Hauptgruppe des Verarbeitenden Gewerbes. Dazu gehören u. a. Branchen wie Feinkeramik, Holzverarbeitung, Papier- und Pappeverarbeitung, Druckerei, Vervielfältigung, Herstellung von Kunststoffwaren, Ledererzeugung, Textilgewerbe, Bekleidungsgewerbe.

Systematiken:

SYPRO = Systematik der Wirtschaftszweige, Ausgabe 1979, Fassung für die Statistik im Produzierenden Gewerbe (SYPRO)

GP = Systematisches Güterverzeichnis für Produktionsstatistiken (GP), Ausgabe 1982

Beschäftigte/Arbeiter:

Begriffsinhalt: Alle am Monatsende im Unternehmen bzw. Betrieb tätigen Personen einschl. tätiger Inhaber und mithelfender Familienangehöriger/Lohnempfänger einschl. der gewerblich Auszubildenden.

Statistik: Monatsbericht für Unternehmen und Betriebe im Bergbau und im Verarbeitenden Gewerbe (ab 1977).

Erfassungsbereich: Betriebe von Unternehmen mit i. a. 20 Beschäftigten und mehr einschl. Handwerk. Kombinierte Betriebe werden schwerpunktmäßig den Wirtschaftsgruppen zugerechnet.

Wirtschaftsgruppe: Feinkeramik = SYPRO 51 Feinkeramik

Geleistete Arbeiterstunden:

Begriffsinhalt: Alle von den Arbeitern (einschl. der gewerblich Auszubildenden) im jeweiligen Berichtsmonat tatsächlich geleisteten Stunden, einschl. Über-, Nacht-, Sonntags- und Feiertagsstunden.

Statistik: s. Beschäftigte

Erfassungsbereich: s. Beschäftigte

Wirtschaftsgruppe: s. Beschäftigte

Lohn- u. Gehaltssumme:

Begriffsinhalt: Bruttosumme ohne Pflichtanteile des Arbeitgebers zur Sozialversicherung einschl. Lohn- und Gehaltszuschläge.

Statistik: s. Beschäftigte

Erfassungsbereich: s. Beschäftigte

Wirtschaftsgruppe: s. Beschäftigte

Umsatz:

Begriffsinhalt: Summe der Rechnungsendbeträge (ohne Umsatzsteuer) der im jeweiligen Berichtsmonat abgerechneten Lieferungen und Leistungen an Dritte. Auslandsumsatz. Umsatz mit Abnehmern im Ausland und – soweit einwandfrei erkennbar – Umsatz mit deutschen Exporteuren.

Statistik: s. Beschäftigte

Erfassungsbereich: s. Beschäftigte

Wirtschaftsgruppe: s. Beschäftigte

Nettoproduktion (Index):

Begriffsinhalt: Index der aus Maßzahlen der Produktion auf repräsentativer Grundlage unter Ausschaltung der Preisveränderungen berechnet wird, arbeitstäglich bereinigter Wert für fachliche Unternehmensteile.

Statistik: Index der Nettoproduktion für das Produzierende Gewerbe (ab 1977)

Erfassungsbereich: s. Beschäftigte

Wirtschaftsgruppe: s. Beschäftigte

Auftragseingang (Volumenindex):

Begriffsinhalt: Index der aus den Werten (ohne Umsatzsteuer) aller im jeweiligen Berichtsmonat vom Betrieb fest akzeptierten Aufträge auf Lieferung selbst hergestellter (oder in Lohnarbeit gefertigter) Erzeugnisse unter Ausschaltung der Preisveränderungen auf repräsentativer Grundlage für ausgewählte Wirtschaftszweige des Verarbeitenden Gewerbes berechnet wird.

Statistik: Index des Auftragseingangs und des Umsatzes für das Verarbeitende Gewerbe (ab 1977)

Erfassungsbereich: s. Beschäftigte, aber nur ausgewählte Wirtschaftszweige des Verarbeitenden Gewerbes (ohne Nahrungs- und Genußmittelgewerbe)

Wirtschaftsgruppe: s. Beschäftigte

Umsatz (Volumenindex):

Begriffsinhalt: Index der aus der Summe der Rechnungsendbeträge (ohne Umsatzsteuer) der im jeweiligen Berichtsmonat abgerechneten Lieferungen und Leistungen an Dritte unter Ausschaltung der Preisveränderungen auf repräsentativer Grundlage für ausgewählte Wirtschaftszweige des Verarbeitenden Gewerbes berechnet wird.

Statistik: s. Auftragseingang

Erfassungsbereich: s. Auftragseingang

Wirtschaftsgruppe: s. Beschäftigte

Einfuhr/Ausfuhr (Spezialhandel):

Begriffsinhalt: Einfuhrseitig die unmittelbare Einfuhr von Waren in den freien Verkehr, zur zollamtlich bewilligten aktiven Veredelung (Eigen- und Lohnveredelung), nach zollamtlich bewilligter passiver Veredelung, sowie die Einfuhr von ausländischen Waren aus Lager in die vorstehend genannten Einfuhrarten. Ausfuhrseitig die Ausfuhr von Waren aus dem freien Verkehr, nach zollamtlich bewilligter aktiver Veredelung (Eigen- und Lohnveredelung) und zur zollamtlich bewilligten passiven Veredelung.

Statistik: Außenhandelsstatistik (ab 1950)

Erfassungsbereich: Ein- und Ausfuhr der in der Branche üblicherweise erzeugten Waren (nicht Ein- und Ausfuhr der Branche). Erfasst werden Einfuhr- und Ausfuhrsendungen, soweit sie nicht von der Anmeldung befreit sind.

Gütergruppe: Feinkeramische Erzeugnisse = GP 51 Feinkeramische Erzeugnisse

Einfuhr-/Ausfuhrpreise (Indizes):

Begriffsinhalt: Indizes der aus den Effektivpreisen (keine Listenpreise) „frei deutsche Grenze“ bzw. cif bei den Einfuhrpreisen, fob bei den Ausfuhrpreisen (ohne öffentliche Abgaben) berechnet werden. Es handelt sich um Durchschnittspreise aller gleichartigen Vertragsabschlüsse im Berichtsmonat.

Statistik: Index der Einfuhrpreise (ab 1950), Index der Ausfuhrpreise (ab 1954)

Erfassungsbereich: Repräsentative Auswahl von 1 700 Im- und 2 700 Exportfirmen und 5 800 gewerblichen Güterarten

Gütergruppe: Feinkeramische Erzeugnisse = GP 51 Feinkeramische Erzeugnisse

Erzeugerpreise (Index):

Begriffsinhalt: Index der aus den Effektivpreisen (keine Listenpreise) ohne Mehrwertsteuer, aber ggf. einschließlich Verbrauchssteuern und anderer gesetzlicher Abgaben, berechnet wird (Stichtag im allgemeinen 21. des Monats)

Statistik: Index der Erzeugerpreise gewerblicher Produkte (ab 1950)

Erfassungsbereich: Repräsentative Auswahl von rd. 5 000 gewerblichen Unternehmen und rd. 2 400 gewerblichen Güterarten

Gütergruppe: Feinkeramische Erzeugnisse = GP 51 Feinkeramische Erzeugnisse

Angaben für die Bundesrepublik Deutschland nach dem Gebietsstand vor dem 03.10.1990;
sie schließen Berlin (West) ein

Statistisches Informationssystem des Bundes

Branchendienst:
Feinkeramik (SYPRO 51)

November 1990

Konjunkturindikator	Einheit	1989	1990		Veränderungen in %	
		Sep	Aug	Sep	Sep 1990 gegenüber	
					Sep 1989	Aug 1990

Beschäftigte

- Verarbeitendes Gewerbe	1000	7117	7318	7331	3.0	0.2
- Verbrauchsg.prod.Gewerbe	1000	1359	1396	1399	2.9	0.2
- Feinkeramik	1000	47	48	48	2.6	0.1

Arbeiter

- Verarbeitendes Gewerbe	1000	4802	4953	4952	3.1	-0.0
- Verbrauchsg.prod.Gewerbe	1000	1019	1048	1049	2.9	0.1
- Feinkeramik	1000	37	38	38	2.5	-0.1

Geleistete Arbeiterstunden

- Verarbeitendes Gewerbe	1000	653335	627341	653160	-0.0	4.1
- Verbrauchsg.prod.Gewerbe	1000	139061	129899	137561	-1.1	5.9
- Feinkeramik	1000	4934	4857	4886	-1.0	0.6

Lohnsumme

- Verarbeitendes Gewerbe	Mill.DM	15530	17405	16491	6.2	-5.3
- Verbrauchsg.prod.Gewerbe	Mill.DM	2765	3187	2922	5.7	-8.3
- Feinkeramik	Mill.DM	95	107	99	4.0	-7.3

Gehaltsumme

- Verarbeitendes Gewerbe	Mill.DM	11666	12554	12533	7.4	-0.2
- Verbrauchsg.prod.Gewerbe	Mill.DM	1471	1591	1594	8.4	0.2
- Feinkeramik	Mill.DM	40	43	44	8.1	2.0

Inlandsumsatz

- Verarbeitendes Gewerbe	Mill.DM	102032	103155	111433	9.2	8.0
- Verbrauchsg.prod.Gewerbe	Mill.DM	16849	16794	18373	9.0	9.4
- Feinkeramik	Mill.DM	259	279	287	11.0	2.8

Auslandsumsatz

- Verarbeitendes Gewerbe	Mill.DM	45763	39253	44766	-2.2	14.0
- Verbrauchsg.prod.Gewerbe	Mill.DM	4682	4207	4538	-3.1	7.9
- Feinkeramik	Mill.DM	140	125	133	-5.4	6.3

Nettoproduktion (Index)

- Verarbeitendes Gewerbe	1985=100	118.1	109.3	125.2	6.0	14.5
- Verbrauchsg.prod.Gewerbe	1985=100	119.6	109.2	127.9	6.9	17.1
- Feinkeramik	1985=100	102.5	94.3	102.9	0.4	9.1

Auftragseingang insg.(Volumenindex)

- Verarbeitendes Gewerbe	1985=100	119.4	118.6	125.0	4.7	5.4
- Verbrauchsg.prod.Gewerbe	1985=100	128.9	122.3	135.1	4.8	10.5
- Feinkeramik	1985=100	110.0	98.3	103.8	-5.6	5.6

Konjunkturindikator	Einheit	1989	1990		Veränderungen in %	
		Sep	Aug	Sep	Sep 1990 gegenüber	
					Sep 1989	Aug 1990

Auftragseingang Inl. (Volumenindex)

- Verarbeitendes Gewerbe	1985=100	120.3	127.8	130.2	8.2	1.9
- Verbrauchsg.prod.Gewerbe	1985=100	124.7	124.6	135.7	8.8	8.9
- Feinkeramik	1985=100	106.3	113.4	116.7	9.8	2.9

Auftragseingang Ausl. (Volumenindex)

- Verarbeitendes Gewerbe	1985=100	118.0	103.5	116.4	-1.4	1.5
- Verbrauchsg.prod.Gewerbe	1985=100	144.9	113.2	133.1	-8.1	17.6
- Feinkeramik	1985=100	116.4	72.8	82.1	-29.5	12.8

Umsatz insgesamt (Volumenindex)

- Verarbeitendes Gewerbe	1985=100	121.3	111.4	124.4	2.6	11.7
- Verbrauchsg.prod.Gewerbe	1985=100	122.8	116.8	126.9	3.3	8.6
- Feinkeramik	1985=100	104.3	99.9	105.4	1.1	5.5

Inlandsumsatz (Volumenindex)

- Verarbeitendes Gewerbe	1985=100	121.7	116.0	128.8	5.8	11.0
- Verbrauchsg.prod.Gewerbe	1985=100	119.9	116.2	127.0	5.9	9.3
- Feinkeramik	1985=100	107.1	108.2	113.7	6.2	5.1

Auslandsumsatz (Volumenindex)

- Verarbeitendes Gewerbe	1985=100	120.6	103.5	116.9	-3.1	12.9
- Verbrauchsg.prod.Gewerbe	1985=100	134.0	119.3	126.8	-5.4	6.3
- Feinkeramik	1985=100	99.4	85.2	90.8	-8.7	6.6

Einfuhr (Spezialhandel)

- Verarbeitendes Gewerbe	Mill.DM	35294	37819	37526	6.3	-0.8
- Verbrauchsg.prod.Gewerbe	Mill.DM	7167	7886	7559	5.5	-4.1
- Feinkeramische Erz.	Mill.DM	159	169	165	3.9	-2.5

Ausfuhr (Spezialhandel)

- Verarbeitendes Gewerbe	Mill.DM	51359	47857	46993	-8.5	-1.8
- Verbrauchsg.prod.Gewerbe	Mill.DM	6816	6465	6576	-3.5	1.7
- Feinkeramische Erz.	Mill.DM	159	162	153	-3.8	-5.8

Einfuhrpreise (Index)

- Verarbeitendes Gewerbe	1985=100	92.9	90.1	91.3	-1.7	1.3
- Verbrauchsg.prod.Gewerbe	1985=100	99.2	98.2	98.2	-1.0	-
- Feinkeramische Erz.	1985=100	113.9	111.9	111.6	-2.0	-0.3

Ausfuhrpreise (Index)

- Verarbeitendes Gewerbe	1985=100	103.1	103.0	103.2	0.1	0.2
- Verbrauchsg.prod.Gewerbe	1985=100	104.6	105.4	105.5	0.9	0.1
- Feinkeramische Erz.	1985=100	114.6	118.4	118.6	3.5	0.2

Erzeugerpreise (Index)

- Verarbeitendes Gewerbe	1985=100	102.6	104.0	104.5	1.9	0.5
- Verbrauchsg.prod.Gewerbe	1985=100	107.0	109.4	109.6	2.4	0.2
- Feinkeramische Erz.	1985=100	109.5	113.7	113.9	4.0	0.2