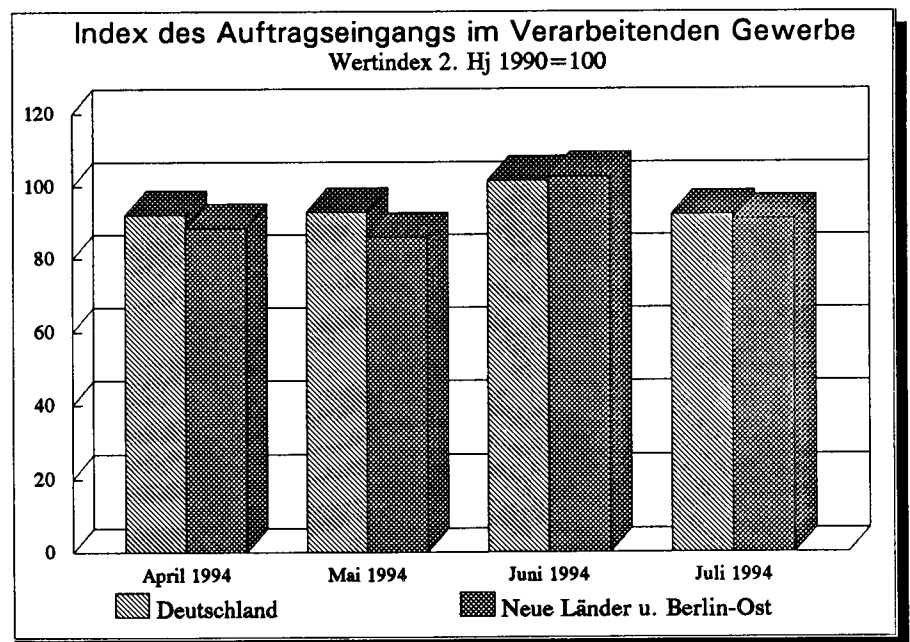


Branchendienst
des Statistischen Informationssystems des Bundes

EBM-Waren

September 1994



Statistisches Informationssystem des Bundes

Branchendienst
Verarbeitendes Gewerbe insgesamt

Index des Auftragseingangs (Wert)

Monat		Deutschland		Neue Länder und Berlin-Ost		Früheres Bundesgebiet	
		Inland	Ausland	Inland	Ausland	Inland	Ausland
		2. Halbjahr 1990 = 100				1985 = 100	
August	1993	85.2	79.6	85.2	48.1	119.2	94.4
September	1993	98.6	94.6	102.5	68.7	137.6	111.7
Oktober	1993	91.7	94.3	97.8	70.3	127.7	111.2
November	1993	90.3	95.1	98.2	60.9	125.6	112.6
Dezember	1993	88.3	99.6	108.2	56.1	121.9	118.3
Januar	1994	86.2	93.6	97.0	56.3	119.6	111.0
Februar	1994	89.7	99.9	107.4	40.0	124.1	119.4
März	1994	105.9	120.9	110.5	53.0	147.7	144.2
April	1994	89.2	98.2	105.2	39.7	123.5	117.4
Mai	1994	90.9	96.9	101.5	40.3	126.3	115.8
Juni	1994	96.9	110.5	116.6	61.9	134.0	131.2
Juli	1994	90.4	95.7	105.0	49.7	125.3	113.8

Veränderung gegenüber Vorjahresmonat in %

August	1993	-3.8	0.1	26.4	34.7	-5.2	-0.5
September	1993	-5.8	-1.6	27.6	-2.8	-7.3	-1.5
Oktober	1993	-6.8	6.6	19.6	16.6	-8.1	6.3
November	1993	-1.6	6.1	26.5	32.1	-3.0	5.6
Dezember	1993	-1.5	15.8	22.5	-39.0	-2.9	18.2
Januar	1994	-2.4	10.4	29.0	13.3	-4.0	10.3
Februar	1994	1.9	8.6	38.6	-32.5	0.1	9.6
März	1994	5.3	18.9	15.1	-12.5	4.7	19.6
April	1994	2.4	9.7	21.2	-30.0	1.4	10.8
Mai	1994	6.4	11.6	34.6	-39.4	5.0	13.2
Juni	1994	6.6	16.1	20.6	-7.3	5.8	16.6
Juli	1994	2.0	9.7	22.0	-0.8	0.9	10.0

Index der Nettoproduktion Fachliche Unternehmensteile

Monat		Deutschland		Neue Länder und Berlin-Ost		Früheres Bundesgebiet	
		kalender- monatlich	arbeitstägl. bereinigt	kalender- monatlich	arbeitstägl. bereinigt	kalender- monatlich	arbeitstägl. bereinigt
		2. Halbjahr 1990 = 100				1985 = 100	
August	1993	83.6	83.6	69.2	69.1	102.3	102.2
September	1993	97.6	96.1	81.1	79.9	119.8	117.9
Oktober	1993	95.1	98.2	75.7	78.1	117.4	121.2
November	1993	95.0	94.1	79.5	78.8	116.8	115.7
Dezember	1993	91.0	86.6	80.4	76.5	111.5	106.1
Januar	1994	82.6	83.8	69.0	70.1	100.9	102.4
Februar	1994	87.1	87.8	72.8	73.4	106.0	106.9
März	1994	102.4	98.9	86.5	83.5	124.2	120.0
April	1994	91.2	93.1	80.1	81.8	110.4	112.7
Mai	1994	93.5	92.7	83.3	82.6	113.1	112.0
Juni	1994	101.1	97.7	91.1	88.1	122.4	118.3
Juli	1994	89.3	91.9	77.2	79.4	108.5	111.7

Veränderung gegenüber Vorjahresmonat in %

August	1993	-2.3	-4.5	18.5	15.7	-3.0	-5.3
September	1993	-5.7	-5.7	14.9	15.0	-6.3	-6.4
Oktober	1993	-7.3	-5.0	8.0	10.6	-7.7	-5.5
November	1993	-2.6	-3.3	12.3	11.6	-3.3	-4.0
Dezember	1993	1.6	-0.6	15.4	12.8	1.1	-1.0
Januar	1994	2.0	-0.5	24.8	21.9	1.2	-1.2
Februar	1994	2.6	2.6	21.3	21.5	1.7	1.8
März	1994	1.8	1.7	21.7	21.7	0.7	0.8
April	1994	1.1	3.6	21.0	23.8	-0.1	2.3
Mai	1994	7.6	5.1	33.9	31.1	5.9	3.4
Juni	1994	5.9	5.7	21.5	21.5	4.6	4.6
Juli	1994	4.3	6.7	10.8	13.3	3.7	6.2

Statistisches Informationssystem des Bundes

Branchendienst

Herstellung von Eisen-, Blech- und Metallwaren (SYPRO 38)

Index des Auftragseingangs (Wert)

Monat		Deutschland		Neue Länder und Berlin-Ost		Früheres Bundesgebiet	
		Inland	Ausland	Inland	Ausland	Inland	Ausland
		2. Halbjahr 1990 = 100				1985 = 100	
August 1993		96.9	80.2	168.3	64.2	147.8	107.2
September 1993		109.6	93.6	192.0	89.8	167.2	125.1
Oktober 1993		107.8	93.5	189.9	84.7	164.4	124.9
November 1993		107.2	94.2	192.9	68.1	163.3	126.1
Dezember 1993		89.4	84.8	162.6	67.3	136.2	113.4
Januar 1994		95.7	94.0	182.2	83.4	145.5	125.6
Februar 1994		96.6	96.0	169.6	98.0	147.4	128.0
März 1994		113.2	112.3	195.2	96.9	172.7	150.0
April 1994		102.8	98.0	171.4	80.2	157.2	130.9
Mai 1994		103.1	99.2	180.0	78.4	157.3	132.6
Juni 1994		109.0	106.1	214.3	116.9	165.3	141.4
Juli 1994		99.4	91.0	186.0	76.7	151.2	121.5

Veränderung gegenüber Vorjahresmonat in %

August 1993		-0.6	0.6	43.8	109.1	-2.1	0.1
September 1993		-1.8	-5.3	53.8	-5.7	-3.4	-5.2
Oktober 1993		-5.4	-6.1	38.6	93.4	-6.7	-6.6
November 1993		1.1	2.6	35.0	31.7	-0.1	2.4
Dezember 1993		-1.8	8.9	31.8	51.2	-2.9	8.6
Januar 1994		-2.5	7.1	15.8	57.7	-3.3	6.7
Februar 1994		-4.3	1.8	9.9	63.6	-4.8	1.3
März 1994		0.5	8.8	6.4	47.7	0.2	8.4
April 1994		-0.3	8.8	12.0	54.5	-0.7	8.5
Mai 1994		5.4	10.2	21.0	66.1	4.9	9.9
Juni 1994		4.3	7.7	21.6	39.8	3.5	7.4
Juli 1994		-1.0	3.2	12.8	13.6	-1.6	3.0

Index der Nettoproduktion Fachliche Unternehmensteile

Monat		Deutschland		Neue Länder und Berlin-Ost		Früheres Bundesgebiet	
		kalender- monatlich	arbeitstäg- bereinigt	kalender- monatlich	arbeitstäg- bereinigt	kalender- monatlich	arbeitstäg- bereinigt
		2. Halbjahr 1990 = 100				1985 = 100	
August 1993		84.9	84.8	120.9	120.7	110.5	110.4
September 1993		103.8	101.7	138.8	136.0	135.0	132.3
Oktober 1993		101.4	105.8	128.0	133.6	131.7	137.4
November 1993		100.8	99.5	140.9	139.2	130.2	128.5
Dezember 1993		86.1	80.5	126.5	118.3	110.9	103.8
Januar 1994		88.3	90.1	130.6	133.3	114.8	117.2
Februar 1994		91.2	92.1	136.8	138.2	118.4	119.6
März 1994		106.8	102.0	150.9	144.0	138.5	132.2
April 1994		94.5	97.2	127.8	131.5	121.6	125.0
Mai 1994		95.2	94.1	124.3	122.7	123.6	122.1
Juni 1994		102.4	97.9	145.5	139.1	132.9	127.0
Juli 1994		86.9	90.3	136.3	141.7	113.3	117.7

Veränderung gegenüber Vorjahresmonat in %

August 1993		-3.9	-6.8	2.8	-0.4	-4.7	-7.7
September 1993		-7.2	-7.2	12.2	12.2	-7.8	-7.8
Oktober 1993		-8.0	-5.0	-2.4	0.8	-9.2	-6.3
November 1993		-1.0	-2.0	15.4	14.4	-2.0	-3.0
Dezember 1993		-	-3.0	10.7	7.4	-0.8	-3.6
Januar 1994		3.5	0.2	14.2	10.5	1.6	-1.6
Februar 1994		-0.4	-0.4	16.4	16.5	-2.1	-2.0
März 1994		-0.6	-0.5	12.4	12.4	-1.5	-1.5
April 1994		-3.2	-0.1	-1.8	1.3	-4.6	-1.7
Mai 1994		5.4	2.3	-0.1	-3.2	4.7	1.6
Juni 1994		2.5	2.5	1.5	1.5	2.7	2.7
Juli 1994		-1.1	2.0	-1.2	2.0	-1.3	1.8

Branchendienst
Herstellung von Eisen-, Blech- und Metallwaren (SYPRO 38)

Index des Umsatzes (Wert)

Monat		Deutschland		Neue Länder und Berlin-Ost		Früheres Bundesgebiet	
		Inland	Ausland	Inland	Ausland	Inland	Ausland
		2. Halbjahr 1990 = 100				1985 = 100	
August	1993	98.4	82.7	145.9	23.1	147.0	110.8
September	1993	116.1	97.7	173.9	33.3	173.5	130.8
Oktober	1993	114.2	96.7	172.2	36.8	170.5	129.4
November	1993	113.4	94.9	176.9	30.2	169.0	127.2
Dezember	1993	97.0	83.7	156.5	29.9	144.3	112.1
Januar	1994	96.2	89.9	149.2	23.8	143.5	120.5
Februar	1994	99.0	93.4	153.8	43.9	147.6	124.7
März	1994	114.5	110.6	180.3	37.0	170.6	148.0
April	1994	102.1	97.1	160.8	38.4	152.1	129.7
Mai	1994	103.0	99.2	164.0	32.7	153.4	132.8
Juni	1994	109.7	104.9	181.3	35.9	163.0	140.2
Juli	1994	99.6	87.4	163.6	31.6	148.2	116.8

Veränderung gegenüber Vorjahresmonat in %

August	1993	-2.5	-2.0	42.3	22.9	-3.9	-2.3
September	1993	-3.3	-6.5	43.8	85.0	-4.7	-6.8
Oktober	1993	-7.5	-5.9	27.0	58.6	-8.6	-6.3
November	1993	-1.3	1.6	33.8	14.0	-2.5	1.5
Dezember	1993	-1.3	7.3	32.5	58.2	-2.6	7.0
Januar	1994	-1.8	5.8	26.8	19.6	-2.8	5.6
Februar	1994	-3.6	2.0	19.3	87.6	-4.5	1.4
März	1994	-3.5	7.0	15.4	37.0	-4.3	6.7
April	1994	-6.2	3.0	13.4	75.3	-7.0	2.4
Mai	1994	1.4	14.8	19.1	18.9	0.7	14.7
Juni	1994	1.1	4.6	16.2	22.5	0.4	4.3
Juli	1994	-2.5	0.2	12.7	29.0	-3.1	-0.1

Beschäftigte in Betrieben mit mehr als 20 Beschäftigten

Monat		Deutschland		Neue Länder und Berlin-Ost		Früheres Bundesgebiet	
		Betriebe	Betriebs- teile	Betriebe	Betriebs- teile	Betriebe	Betriebs- teile
		1 000					
August	1993	336	328	19	18	317	311
September	1993	334	326	18	18	316	309
Oktober	1993	332	323	18	17	313	306
November	1993	330	322	18	17	312	305
Dezember	1993	327	319	18	17	309	302
Januar	1994	318	314	17	17	301	297
Februar	1994	317	312	18	17	299	295
März	1994	316	312	18	17	298	294
April	1994	315	310	18	17	297	293
Mai	1994	315	310	17	17	297	293
Juni	1994	316	311	18	17	298	294
Juli	1994	316	311	18	17	298	294

darunter Arbeiter

August	1993	240	236	14	13	227	223
September	1993	239	234	14	13	225	221
Oktober	1993	236	232	13	13	223	219
November	1993	235	230	13	13	222	218
Dezember	1993	233	228	13	13	219	215
Januar	1994	226	225	13	13	214	212
Februar	1994	226	224	13	13	212	211
März	1994	225	223	13	13	212	210
April	1994	224	222	13	13	211	209
Mai	1994	224	222	13	13	211	209
Juni	1994	225	223	13	13	212	210
Juli	1994	226	223	13	13	213	210