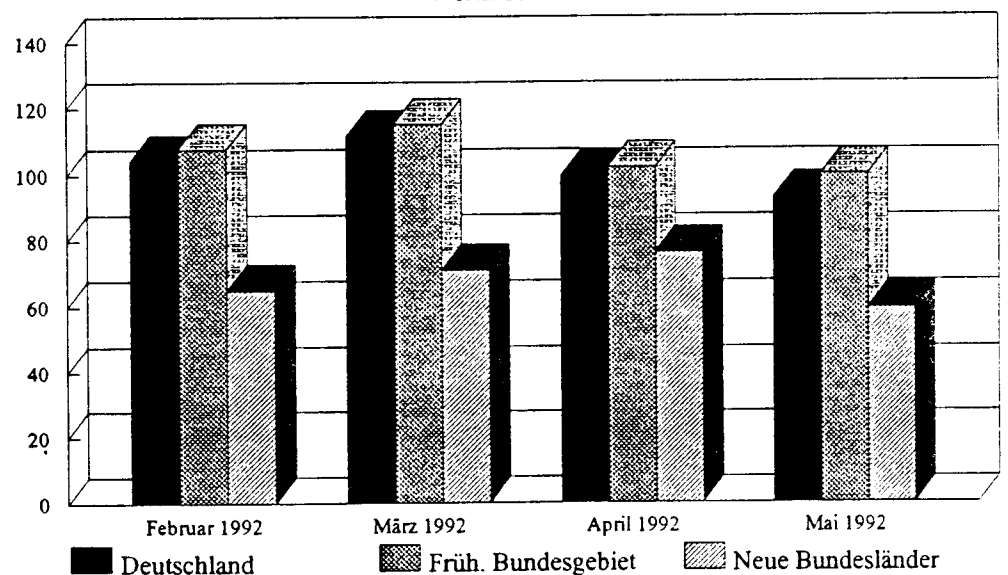


Branchendienst  
des Statistischen Informationssystems des Bundes

# EBM-Waren

● Juli 1992

Index des Auftragseingangs im Verarbeitenden Gewerbe  
Wertindex 1990=100



# Erläuterungen

## Verarbeitendes Gewerbe:

Das Verarbeitende Gewerbe ist ein Teilbereich des Produzierenden Gewerbes. Es umfaßt die Hauptgruppen:

- Grundstoff- und Produktionsgütergewerbe
- Investitionsgüter produzierendes Gewerbe
- Verbrauchsgüter produzierendes Gewerbe
- Nahrungs- und Genußmittelgewerbe.

Bergbau, Baugewerbe, Elektrizitäts-, Gas-, Fernwärme- und Wasserversorgung sind im Verarbeitenden Gewerbe nicht enthalten.

## Investitionsgüter produzierendes Gewerbe:

Das Investitionsgüter produzierende Gewerbe ist eine Hauptgruppe des Verarbeitenden Gewerbes. Dazu gehören u.a. Branchen wie Elektrotechnik, Maschinenbau, Straßenfahrzeugbau, Schiffbau, Herstellung von Büromaschinen, ADV-Geräten und -Einrichtungen.

## Systematiken:

SYPRO = Systematik der Wirtschaftszweige, Ausgabe 1979, Fassung für die Statistik im Produzierenden Gewerbe (SYPRO)

GP = Systematisches Güterverzeichnis für Produktionsstatistiken (GP), Ausgabe 1982

## Beschäftigte/Arbeiter:

**Begriffsinhalt:** Alle am Monatsende im Unternehmen bzw. Betrieb tätigen Personen einschl. tätiger Inhaber und mithelfender Familienangehöriger/Lohnempfänger einschl. der gewerblich Auszubildenden.

**Statistik:** Monatsbericht für Unternehmen und Betriebe im Bergbau und im Verarbeitenden Gewerbe (ab 1977).

**Erfassungsbereich:** Betriebe von Unternehmen mit i.a. 20 Beschäftigten und mehr einschl. Handwerk. Kombinierte Betriebe werden schwerpunktmäßig den Wirtschaftsgruppen zugerechnet.

**Wirtschaftsgruppe:** H.v. EBM-Waren = SYPRO 38 Herstellung von Eisen-, Blech- und Metallwaren

## Geleistete Arbeiterstunden:

**Begriffsinhalt:** Alle von den Arbeitern (einschl. der gewerblich Auszubildenden) im jeweiligen Berichtsmonat tatsächlich geleisteten Stunden, einschl. Über-, Nacht-, Sonntags- und Feiertagsstunden.

**Statistik:** s. Beschäftigte

**Erfassungsbereich:** s. Beschäftigte

**Wirtschaftsgruppe:** s. Beschäftigte

## Lohn- u. Gehaltssumme:

**Begriffsinhalt:** Bruttosumme ohne Pflichtanteile des Arbeitgebers zur Sozialversicherung einschl. Lohn- und Gehaltszuschläge.

**Statistik:** s. Beschäftigte

**Erfassungsbereich:** s. Beschäftigte

**Wirtschaftsgruppe:** s. Beschäftigte

## Umsatz:

**Begriffsinhalt:** Summe der Rechnungsendbeträge (ohne Umsatzsteuer) der im jeweiligen Berichtsmonat abgerechneten Lieferungen und Leistungen an Dritte. Auslandsumsatz: Umsatz mit Abnehmern im Ausland und – soweit einwandfrei erkennbar – Umsatz mit deutschen Exporteuren.

**Statistik:** s. Beschäftigte

**Erfassungsbereich:** s. Beschäftigte

**Wirtschaftsgruppe:** s. Beschäftigte

## Nettoproduktion (Index):

**Begriffsinhalt:** Index der aus Maßzahlen der Produktion auf repräsentativer Grundlage unter Ausschaltung der Preisveränderungen berechnet wird; arbeitstäglich bereinigter Wert für fachliche Unternehmensteile.

**Statistik:** Index der Nettoproduktion für das Produzierende Gewerbe (ab 1977)

**Erfassungsbereich:** s. Beschäftigte

**Wirtschaftsgruppe:** s. Beschäftigte

## Auftragseingang (Volumenindex):

**Begriffsinhalt:** Index der aus den Werten (ohne Umsatzsteuer) aller im jeweiligen Berichtsmonat vom Betrieb fest akzeptierten Aufträge auf Lieferung selbst hergestellter (oder in Lohnarbeit gefertigter) Erzeugnisse unter Ausschaltung der Preisveränderungen auf repräsentativer Grundlage für ausgewählte Wirtschaftszweige des Verarbeitenden Gewerbes berechnet wird.

**Statistik:** Index des Auftragseingangs und des Umsatzes für das Verarbeitende Gewerbe (ab 1977)

**Erfassungsbereich:** s. Beschäftigte, aber nur ausgewählte Wirtschaftszweige des Verarbeitenden Gewerbes (ohne Nahrungs- und Genußmittelgewerbe)

**Wirtschaftsgruppe:** s. Beschäftigte

## Umsatz (Volumenindex):

**Begriffsinhalt:** Index der aus der Summe der Rechnungsendbeträge (ohne Umsatzsteuer) der im jeweiligen Berichtsmonat abgerechneten Lieferungen und Leistungen an Dritte unter Ausschaltung der Preisveränderungen auf repräsentativer Grundlage für ausgewählte Wirtschaftszweige des Verarbeitenden Gewerbes berechnet wird.

**Statistik:** s. Auftragseingang

**Erfassungsbereich:** s. Auftragseingang

**Wirtschaftsgruppe:** s. Beschäftigte

## Einfuhr/Ausfuhr (Spezialhandel):

**Begriffsinhalt:** Einfuhrseitig die unmittelbare Einfuhr von Waren in den freien Verkehr, zur zollamtlich bewilligten aktiven Veredelung (Eigen- und Lohnveredelung), nach zollamtlich bewilligter passiver Veredelung, sowie die Einfuhr von ausländischen Waren aus Lager in die vorstehend genannten Einfuhrarten. Ausfuhrseitig die Ausfuhr von Waren aus dem freien Verkehr, nach zollamtlich bewilligter aktiver Veredelung (Eigen- und Lohnveredelung) und zur zollamtlich bewilligten passiven Veredelung.

**Statistik:** Außenhandelsstatistik (ab 1950)

**Erfassungsbereich:** Ein- und Ausfuhr der in der Branche üblicherweise erzeugten Waren (nicht Ein- und Ausfuhr der Branche). Erfäßt werden Einfuhr- und Ausfuhrsendungen, soweit sie nicht von der Anmeldung befreit sind.

**Gütergruppe:** Eisen-, Blech- und Metallwaren = GP 38 Eisen-, Blech- und Metallwaren

## Einfuhr-/Ausfuhrpreise (Indizes):

**Begriffsinhalt:** Indizes die aus den Effektivpreisen (keine Listenpreise) „frei deutsche Grenze“ bzw. cif bei den Einfuhrpreisen, fob bei den Ausfuhrpreisen (ohne öffentliche Abgaben) berechnet werden. Es handelt sich um Durchschnittspreise aller gleichartigen Vertragsabschlüsse im Berichtsmonat.

**Statistik:** Index der Einfuhrpreise (ab 1950), Index der Ausfuhrpreise (ab 1954)

**Erfassungsbereich:** Repräsentative Auswahl von 1 700 Im- und 2 700 Exportfirmen und 5 800 gewerblichen Güterarten

**Gütergruppe:** Eisen-, Blech- und Metallwaren = GP Eisen-, Blech- und Metallwaren

## Erzeugerpreise (Index):

**Begriffsinhalt:** Index der aus den Effektivpreisen (keine Listenpreise) ohne Mehrwertsteuer, aber ggf. einschließlich Verbrauchssteuern und anderer gesetzlicher Abgaben, berechnet wird (Stichtag im allgemeinen 21. des Monats).

**Statistik:** Index der Erzeugerpreise gewerblicher Produkte (ab 1950)

**Erfassungsbereich:** Repräsentative Auswahl von rd. 5 000 gewerblichen Unternehmen und rd. 2 400 gewerblichen Güterarten.

**Gütergruppe:** Eisen-, Blech- und Metallwaren = GP 38 Eisen-, Blech- und Metallwaren

## Statistisches Informationssystem des Bundes

Branchendienst:  
Herstellung von Eisen-, Blech- und Metallwaren (SYPRO 38)

Juli 1992

Konjunkturindikator	Einheit	1991	1992		Veränderungen in %	
		Mai	Apr	Mai	Mai 1992 gegenüber	
					Mai 1991	Apr 1992
<b>Beschäftigte</b>						
- Verarbeitendes Gewerbe	1000	7334	7226	7199	-1.8	-0.4
- Investitionsg.prod.Gew.	1000	4044	3979	3963	-2.0	-0.4
- Herstellung v.EBM-Waren	1000	344	349	347	1.0	-0.5
<b>Arbeiter</b>						
- Verarbeitendes Gewerbe	1000	4939	4809	4785	-3.1	-0.5
- Investitionsg.prod.Gew.	1000	2673	2596	2584	-3.3	-0.5
- Herstellung v.EBM-Waren	1000	253	255	253	0.1	-0.7
<b>Geleistete Arbeiterstunden</b>						
- Verarbeitendes Gewerbe	1000	633506	646775	613935	-3.1	-5.1
- Investitionsg.prod.Gew.	1000	336585	345440	326198	-3.1	-5.6
- Herstellung v.EBM-Waren	1000	32201	34378	32479	0.9	-5.5
<b>Lohnsumme</b>						
- Verarbeitendes Gewerbe	M111.DM	18794	17477	17993	-4.3	2.9
- Investitionsg.prod.Gew.	M111.DM	10684	9621	10012	-6.3	4.1
- Herstellung v.EBM-Waren	M111.DM	918	856	872	-4.9	1.9
<b>Gehaltsumme</b>						
- Verarbeitendes Gewerbe	M111.DM	14507	14320	15204	4.8	6.2
- Investitionsg.prod.Gew.	M111.DM	8696	8362	8924	2.6	6.7
- Herstellung v.EBM-Waren	M111.DM	485	497	515	6.2	3.5
<b>Inlandsumsatz</b>						
- Verarbeitendes Gewerbe	M111.DM	111985	118843	113247	1.1	-4.7
- Investitionsg.prod.Gew.	M111.DM	47386	50791	48207	1.7	-5.1
- Herstellung v.EBM-Waren	M111.DM	4223	4822	4527	7.2	-6.1
<b>Auslandsumsatz</b>						
- Verarbeitendes Gewerbe	M111.DM	40898	44746	42128	3.0	-5.9
- Investitionsg.prod.Gew.	M111.DM	24727	27972	26092	5.5	-6.7
- Herstellung v.EBM-Waren	M111.DM	1311	1407	1327	1.2	-5.7
<b>Nettoproduktion (Index)</b>						
- Verarbeitendes Gewerbe	1985=100	118.9	122.4	119.3	0.3	-2.5
- Investitionsg.prod.Gew.	1985=100	121.6	126.2	122.1	0.4	-3.2
- Herstellung v.EBM-Waren	1985=100	129.8	142.0	135.8	4.6	-4.4
<b>Auftragseingang insg.(Volumenindex)</b>						
- Verarbeitendes Gewerbe	1985=100	115.5	120.2	113.0	-2.2	-6.0
- Investitionsg.prod.Gew.	1985=100	117.7	120.3	113.1	-3.9	-6.0
- Herstellung v.EBM-Waren	1985=100	133.2	141.9	132.0	-0.9	-7.0

**Branchendienst:**  
**Herstellung von Eisen-, Blech- und Metallwaren (SYPRO 38)**

**Julii 1992**

Konjunkturindikator	Einheit	1991	1992		Veränderungen in %	
		Mai	Apr	Mai	Mai 1992 gegenüber	
					Mai 1991	Apr 1992

**Auftragseingang Inl.(Volumenindex)**

- Verarbeitendes Gewerbe	1985=100	123.0	128.4	120.8	-1.8	-5.9
- Investitionsg.prod.Gew.	1985=100	129.9	132.9	125.5	-3.4	-5.6
- Herstellung v.EBM-Waren	1985=100	138.6	151.1	140.4	1.3	-7.1

**Auftragseingang Ausl.(Volumenindex)**

- Verarbeitendes Gewerbe	1985=100	103.2	107.0	100.2	-2.9	-6.4
- Investitionsg.prod.Gew.	1985=100	101.5	103.5	96.5	-4.9	-6.8
- Herstellung v.EBM-Waren	1985=100	118.7	116.9	109.0	-8.2	-6.8

**Umsatz insgesamt (Volumenindex)**

- Verarbeitendes Gewerbe	1985=100	117.4	124.7	117.9	0.4	-5.5
- Investitionsg.prod.Gew.	1985=100	120.2	128.5	121.6	1.2	-5.4
- Herstellung v.EBM-Waren	1985=100	133.3	145.5	135.5	1.7	-6.9

**Inlandsumsatz (Volumenindex)**

- Verarbeitendes Gewerbe	1985=100	124.3	130.6	123.8	-0.4	-5.2
- Investitionsg.prod.Gew.	1985=100	131.9	137.1	130.8	-0.8	-4.6
- Herstellung v.EBM-Waren	1985=100	138.7	153.4	142.9	3.0	-6.8

**Auslandsumsatz (Volumenindex)**

- Verarbeitendes Gewerbe	1985=100	105.6	114.9	108.0	2.3	-6.0
- Investitionsg.prod.Gew.	1985=100	104.0	116.4	108.8	4.6	-6.5
- Herstellung v.EBM-Waren	1985=100	118.5	124.0	115.6	-2.4	-6.8

**Einfuhr (Spezialhandel)**

- Verarbeitendes Gewerbe	M111.DM	47337	49783	44028	-7.0	-11.6
- Investitionsg.prod.Gew.	M111.DM	22027	23737	21546	-2.2	-9.2
- Eisen-, Blech-,Metallw.	M111.DM	1199	1316	1165	-2.9	-11.4

**Ausfuhr (Spezialhandel)**

- Verarbeitendes Gewerbe	M111.DM	51499	57259	49482	-3.9	-13.6
- Investitionsg.prod.Gew.	M111.DM	30041	33704	30067	0.1	-10.8
- Eisen-, Blech-,Metallw.	M111.DM	1564	1748	1433	-8.3	-18.0

**Einfuhrpreise (Index)**

- Verarbeitendes Gewerbe	1985=100	90.0	89.0	89.0	-1.1	-
- Investitionsg.prod.Gew.	1985=100	100.6	101.5	101.6	1.0	0.1
- Eisen-, Blech-,Metallw.	1985=100	105.1	106.6	106.8	1.6	0.2

**Ausfuhrpreise (Index)**

- Verarbeitendes Gewerbe	1985=100	104.4	105.5	105.6	1.1	0.1
- Investitionsg.prod.Gew.	1985=100	111.4	113.8	114.0	2.3	0.2
- Eisen-, Blech-,Metallw.	1985=100	112.4	115.5	115.6	2.8	0.1

**Erzeugerpreise (Index)**

- Verarbeitendes Gewerbe	1985=100	105.2	107.5	107.8	2.5	0.3
- Investitionsg.prod.Gew.	1985=100	113.9	117.0	117.2	2.9	0.2
- Eisen-, Blech-,Metallw.	1985=100	112.8	115.7	116.1	2.9	0.3