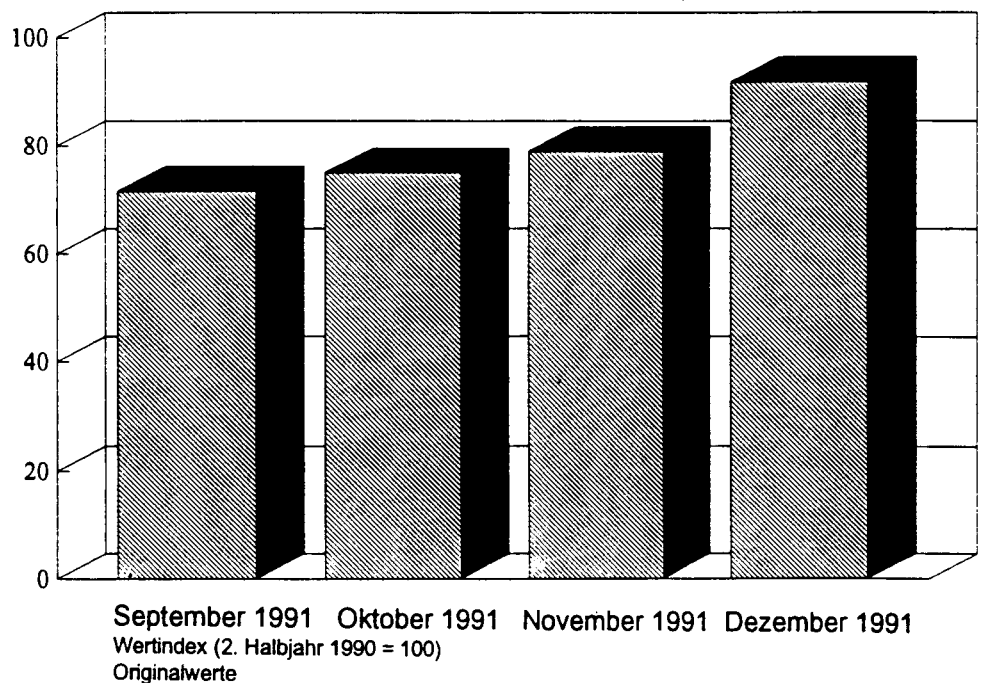


Branchendienst
des Statistischen Informationssystems des Bundes

EBM-Waren

Februar 1992

Index des Auftragseingangs im Verarbeitenden
Gewerbe der neuen Bundesländer



Erläuterungen

Verarbeitendes Gewerbe:

Das Verarbeitende Gewerbe ist ein Teilbereich des Produzierenden Gewerbes. Es umfaßt die Hauptgruppen:

- Grundstoff- und Produktionsgütergewerbe
- Investitionsgüter produzierendes Gewerbe
- Verbrauchsgüter produzierendes Gewerbe
- Nahrungs- und Genußmittelgewerbe.

Bergbau, Baugewerbe, Elektrizitäts-, Gas-, Fernwärme- und Wasserversorgung sind im Verarbeitenden Gewerbe nicht enthalten.

Investitionsgüter produzierendes Gewerbe:

Das Investitionsgüter produzierende Gewerbe ist eine Hauptgruppe des Verarbeitenden Gewerbes. Dazu gehören u.a. Branchen wie Elektrotechnik, Maschinenbau, Straßenfahrzeugbau, Schiffbau, Herstellung von Büromaschinen, ADV-Geräten und -Einrichtungen.

Systematiken:

SYPRO = Systematik der Wirtschaftszweige, Ausgabe 1979, Fassung für die Statistik im Produzierenden Gewerbe (SYPRO)

GP = Systematisches Güterverzeichnis für Produktionsstatistiken (GP), Ausgabe 1982

Beschäftigte/Arbeiter:

Begriffsinhalt: Alle am Monatsende im Unternehmen bzw. Betrieb tätigen Personen einschl. tätiger Inhaber und mithelfender Familienangehöriger/Lohnempfänger einschl. der gewerblich Auszubildenden.

Statistik: Monatsbericht für Unternehmen und Betriebe im Bergbau und im Verarbeitenden Gewerbe (ab 1977).

Erfassungsbereich: Betriebe von Unternehmen mit i.a. 20 Beschäftigten und mehr einschl. Handwerk. Kombinierte Betriebe werden schwerpunktmäßig den Wirtschaftsgruppen zugerechnet.

Wirtschaftsgruppe: H.v. EBM-Waren = SYPRO 38 Herstellung von Eisen-, Blech- und Metallwaren

Geleistete Arbeiterstunden:

Begriffsinhalt: Alle von den Arbeitern (einschl. der gewerblich Auszubildenden) im jeweiligen Berichtsmonat tatsächlich geleisteten Stunden, einschl. Über-, Nacht-, Sonntags- und Feiertagsstunden.

Statistik: s. Beschäftigte

Erfassungsbereich: s. Beschäftigte

Wirtschaftsgruppe: s. Beschäftigte

Lohn- u. Gehaltssumme:

Begriffsinhalt: Bruttosumme ohne Pflichtanteile des Arbeitgebers zur Sozialversicherung einschl. Lohn- und Gehaltszuschläge.

Statistik: s. Beschäftigte

Erfassungsbereich: s. Beschäftigte

Wirtschaftsgruppe: s. Beschäftigte

Umsatz:

Begriffsinhalt: Summe der Rechnungsendbeträge (ohne Umsatzsteuer) der im jeweiligen Berichtsmonat abgerechneten Lieferungen und Leistungen an Dritte. Auslandsumsatz: Umsatz mit Abnehmern im Ausland und – soweit einwandfrei erkennbar – Umsatz mit deutschen Exporteuren.

Statistik: s. Beschäftigte

Erfassungsbereich: s. Beschäftigte

Wirtschaftsgruppe: s. Beschäftigte

Nettoproduktion (Index):

Begriffsinhalt: Index der aus Meßzahlen der Produktion auf repräsentativer Grundlage unter Ausschaltung der Preisveränderungen berechnet wird; arbeitstäglich bereinigter Wert für fachliche Unternehmensteile.

Statistik: Index der Nettoproduktion für das Produzierende Gewerbe (ab 1977)

Erfassungsbereich: s. Beschäftigte

Wirtschaftsgruppe: s. Beschäftigte

Auftragseingang (Volumenindex):

Begriffsinhalt: Index der aus den Werten (ohne Umsatzsteuer) aller im jeweiligen Berichtsmonat vom Betrieb fest akzeptierten Aufträge auf Lieferung selbst hergestellter (oder in Lohnarbeit gefertigter) Erzeugnisse unter Ausschaltung der Preisveränderungen auf repräsentativer Grundlage für ausgewählte Wirtschaftszweige des Verarbeitenden Gewerbes berechnet wird.

Statistik: Index des Auftragseingangs und des Umsatzes für das Verarbeitende Gewerbe (ab 1977)

Erfassungsbereich: s. Beschäftigte, aber nur ausgewählte Wirtschaftszweige des Verarbeitenden Gewerbes (ohne Nahrungs- und Genußmittelgewerbe)

Wirtschaftsgruppe: s. Beschäftigte

Umsatz (Volumenindex):

Begriffsinhalt: Index der aus der Summe der Rechnungsendbeträge (ohne Umsatzsteuer) der im jeweiligen Berichtsmonat abgerechneten Lieferungen und Leistungen an Dritte unter Ausschaltung der Preisveränderungen auf repräsentativer Grundlage für ausgewählte Wirtschaftszweige des Verarbeitenden Gewerbes berechnet wird.

Statistik: s. Auftragseingang

Erfassungsbereich: s. Auftragseingang

Wirtschaftsgruppe: s. Beschäftigte

Einfuhr/Ausfuhr (Spezialhandel):

Begriffsinhalt: Einfuhrseitig die unmittelbare Einfuhr von Waren in den freien Verkehr, zur zollamtlich bewilligten aktiven Veredelung (Eigen- und Lohnveredelung), nach zollamtlich bewilligter passiver Veredelung, sowie die Einfuhr von ausländischen Waren aus Lager in die vorstehend genannten Einfuhrarten. Ausfuhrseitig die Ausfuhr von Waren aus dem freien Verkehr, nach zollamtlich bewilligter aktiver Veredelung (Eigen- und Lohnveredelung) und zur zollamtlich bewilligten passiven Veredelung.

Statistik: Außenhandelsstatistik (ab 1950)

Erfassungsbereich: Ein- und Ausfuhr der in der Branche üblicherweise erzeugten Waren (nicht Ein- und Ausfuhr der Branche). Erfasst werden Einfuhr- und Ausfuhrsendungen, soweit sie nicht von der Anmeldung befreit sind.

Gütergruppe: Eisen-, Blech- und Metallwaren = GP 38 Eisen-, Blech- und Metallwaren

Einfuhr-/Ausfuhrpreise (Indizes):

Begriffsinhalt: Indizes die aus den Effektivpreisen (keine Listenpreise) „frei deutsche Grenze“ bzw. cif bei den Einfuhrpreisen, fob bei den Ausfuhrpreisen (ohne öffentliche Abgaben) berechnet werden. Es handelt sich um Durchschnittspreise aller gleichartigen Vertragsabschlüsse im Berichtsmonat.

Statistik: Index der Einfuhrpreise (ab 1950), Index der Ausfuhrpreise (ab 1954)

Erfassungsbereich: Repräsentative Auswahl von 1 700 Im- und 2 700 Exportfirmen und 5 800 gewerblichen Güterarten

Gütergruppe: Eisen-, Blech- und Metallwaren = GP Eisen-, Blech- und Metallwaren

Erzeugerpreise (Index):

Begriffsinhalt: Index der aus den Effektivpreisen (keine Listenpreise) ohne Mehrwertsteuer, aber ggf. einschließlich Verbrauchssteuern und anderer gesetzlicher Abgaben, berechnet wird (Stichtag im allgemeinen 21. des Monats).

Statistik: Index der Erzeugerpreise gewerblicher Produkte (ab 1950)

Erfassungsbereich: Repräsentative Auswahl von rd. 5 000 gewerblichen Unternehmen und rd. 2 400 gewerblichen Güterarten.

Gütergruppe: Eisen-, Blech- und Metallwaren = GP 38 Eisen-, Blech- und Metallwaren

Statistisches Informationssystem des Bundes

Branchendienst:
Herstellung von Eisen-, Blech- und Metallwaren (SYPRO 38)

Februar 1992

Konjunkturindikator	Einheit	1990	1991		Veränderungen in %	
		Dez	Nov	Dez	Dez 1991 gegenüber	
					Dez 1990	Nov 1991

Beschäftigte

- Verarbeitendes Gewerbe	1000	7300	7349	7296	-0.1	-0.7
- Investitionsg.prod.Gew.	1000	4036	4044	4015	-0.5	-0.7
- Herstellung v.EBM-Waren	1000	341	347	345	1.2	-0.6

Arbeiter

- Verarbeitendes Gewerbe	1000	4922	4920	4877	-0.9	-0.9
- Investitionsg.prod.Gew.	1000	2674	2655	2632	-1.6	-0.9
- Herstellung v.EBM-Waren	1000	250	254	252	0.8	-0.7

Geleistete Arbeiterstunden

- Verarbeitendes Gewerbe	1000	579263	656831	572928	-1.1	-12.8
- Investitionsg.prod.Gew.	1000	306256	350194	301414	-1.6	-13.9
- Herstellung v.EBM-Waren	1000	28918	33745	29012	0.3	-14.0

Lohnsumme

- Verarbeitendes Gewerbe	Mill.DM	17420	22999	18646	7.0	-18.9
- Investitionsg.prod.Gew.	Mill.DM	9624	12715	10258	6.6	-19.3
- Herstellung v.EBM-Waren	Mill.DM	823	1073	906	10.1	-15.6

Gehaltssumme

- Verarbeitendes Gewerbe	Mill.DM	13937	19099	15183	8.9	-20.5
- Investitionsg.prod.Gew.	Mill.DM	8033	11033	8803	9.6	-20.2
- Herstellung v.EBM-Waren	Mill.DM	493	655	546	10.8	-16.6

Inlandsumsatz

- Verarbeitendes Gewerbe	Mill.DM	109148	121900	114314	4.7	-6.2
- Investitionsg.prod.Gew.	Mill.DM	50778	53233	53206	4.8	-0.0
- Herstellung v.EBM-Waren	Mill.DM	3805	4829	4033	6.0	-16.5

Auslandsumsatz

- Verarbeitendes Gewerbe	Mill.DM	42556	46491	45031	5.8	-3.1
- Investitionsg.prod.Gew.	Mill.DM	28211	29861	30700	8.8	2.8
- Herstellung v.EBM-Waren	Mill.DM	1206	1400	1163	-3.6	-16.9

Nettoproduktion (Index)

- Verarbeitendes Gewerbe	1985=100	118.8	128.5	115.1	-3.1	-10.4
- Investitionsg.prod.Gew.	1985=100	130.7	133.6	127.1	-2.8	-4.9
- Herstellung v.EBM-Waren	1985=100	119.5	144.5	116.1	-2.8	-19.7

Auftragseingang insg.(Volumenindex)

- Verarbeitendes Gewerbe	1985=100	113.2	120.4	112.7	-0.4	-6.4
- Investitionsg.prod.Gew.	1985=100	121.4	123.9	122.2	0.7	-1.4
- Herstellung v.EBM-Waren	1985=100	119.0	142.6	120.8	1.5	-15.3

Branchendienst:
Herstellung von Eisen-, Blech- und Metallwaren (SYPRO 38)

Februar 1992

Konjunkturindikator	Einheit	1990	1991		Veränderungen in %	
					Dez 1991 gegenüber	
		Dez	Nov	Dez	Dez 1990	Nov 1991

Auftragseingang Inl. (Volumenindex)

- Verarbeitendes Gewerbe	1985=100	119.2	128.6	117.0	-1.8	-9.0
- Investitionsg.prod.Gew.	1985=100	132.6	136.9	129.6	-2.3	-5.3
- Herstellung v.EBM-Waren	1985=100	124.4	148.8	127.9	2.8	-14.0

Auftragseingang Ausl. (Volumenindex)

- Verarbeitendes Gewerbe	1985=100	103.3	107.1	105.9	2.5	-1.1
- Investitionsg.prod.Gew.	1985=100	106.5	106.5	112.4	5.5	5.5
- Herstellung v.EBM-Waren	1985=100	104.3	125.6	101.5	-2.7	-19.2

Umsatz insgesamt (Volumenindex)

- Verarbeitendes Gewerbe	1985=100	119.4	128.9	120.3	0.6	-6.7
- Investitionsg.prod.Gew.	1985=100	138.1	136.6	139.4	0.9	2.0
- Herstellung v.EBM-Waren	1985=100	117.6	147.2	120.3	2.3	-16.3

Inlandsumsatz (Volumenindex)

- Verarbeitendes Gewerbe	1985=100	123.9	135.0	124.3	0.3	-7.9
- Investitionsg.prod.Gew.	1985=100	148.1	145.8	148.1	-	1.6
- Herstellung v.EBM-Waren	1985=100	123.1	156.1	128.0	4.0	-18.0

Auslandsumsatz (Volumenindex)

- Verarbeitendes Gewerbe	1985=100	111.7	118.6	113.4	1.5	-4.4
- Investitionsg.prod.Gew.	1985=100	124.2	123.8	127.3	2.5	2.8
- Herstellung v.EBM-Waren	1985=100	102.6	122.9	99.4	-3.1	-19.1

Einfuhr (Spezialhandel)

- Verarbeitendes Gewerbe	Mill.DM.	40162	46523	43112	7.3	-7.3
- Investitionsg.prod.Gew.	Mill.DM.	18726	22314	20983	12.1	-6.0
- Eisen-, Blech-,Metallw.	Mill.DM.	902	1179	1090	20.6	-7.5

Ausfuhr (Spezialhandel)

- Verarbeitendes Gewerbe	Mill.DM.	47047	54535	51652	9.6	-5.3
- Investitionsg.prod.Gew.	Mill.DM.	29046	32781	32180	10.8	-1.8
- Eisen-, Blech-,Metallw.	Mill.DM.	1299	1599	1413	8.8	-11.7

Einfuhrpreise (Index)

- Verarbeitendes Gewerbe	1985=100	89.6	89.3	88.2	-1.6	-1.2
- Investitionsg.prod.Gew.	1985=100	97.7	100.6	100.2	2.6	-0.4
- Eisen-, Blech-,Metallw.	1985=100	102.4	105.3	105.2	2.7	-0.1

Ausfuhrpreise (Index)

- Verarbeitendes Gewerbe	1985=100	103.0	104.3	104.1	1.1	-0.2
- Investitionsg.prod.Gew.	1985=100	109.2	112.0	112.0	2.6	-
- Eisen-, Blech-,Metallw.	1985=100	110.3	112.8	112.6	2.3	-

Erzeugerpreise (Index)

- Verarbeitendes Gewerbe	1985=100	104.5	106.7	106.4	1.8	-0.3
- Investitionsg.prod.Gew.	1985=100	111.6	115.0	115.0	3.0	-
- Eisen-, Blech-,Metallw.	1985=100	110.3	114.0	114.0	3.4	-