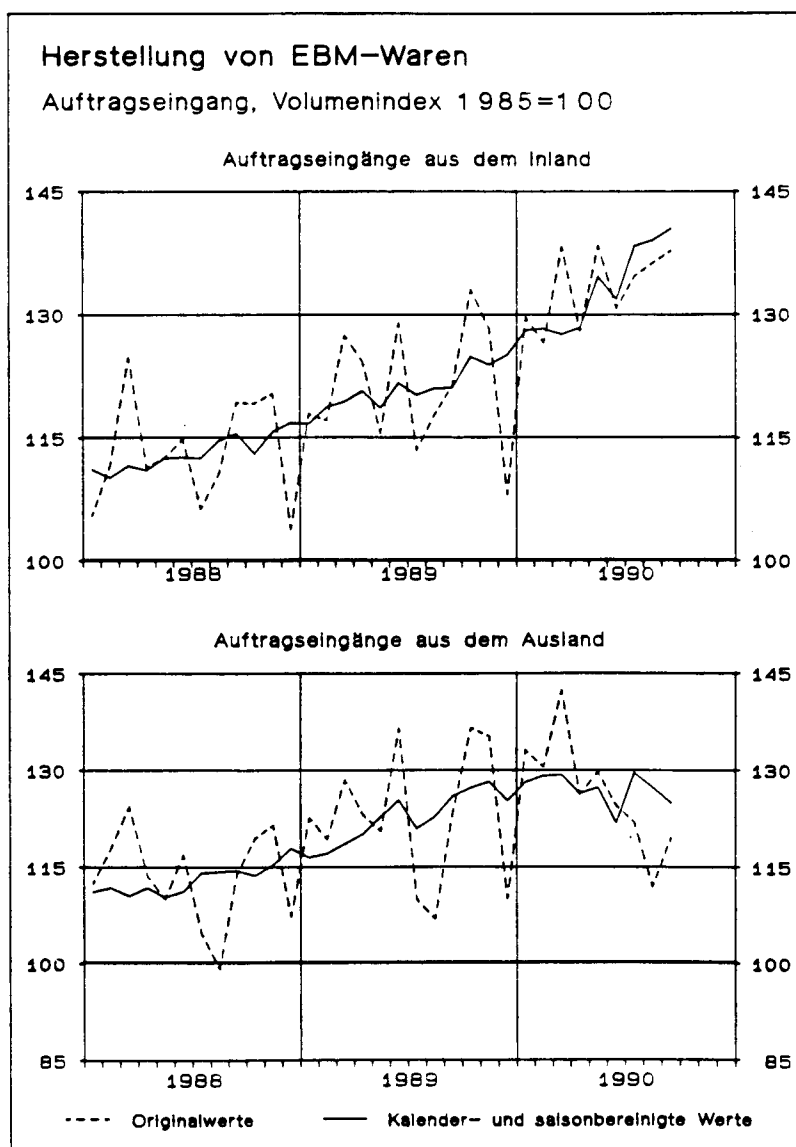




Branchendienst
des Statistischen Informationssystems des Bundes

EBM-Waren

November 1990



Erläuterungen

Verarbeitendes Gewerbe:

Das Verarbeitende Gewerbe ist ein Teilbereich des Produzierenden Gewerbes. Es umfaßt die Hauptgruppen:

- Grundstoff- und Produktionsgütergewerbe
- Investitionsgüter produzierendes Gewerbe
- Verbrauchsgüter produzierendes Gewerbe
- Nahrungs- und Genußmittelgewerbe.

Bergbau, Baugewerbe, Elektrizitäts-, Gas-, Fernwärme- und Wasserversorgung sind im Verarbeitenden Gewerbe nicht enthalten.

Investitionsgüter produzierendes Gewerbe:

Das Investitionsgüter produzierende Gewerbe ist eine Hauptgruppe des Verarbeitenden Gewerbes. Dazu gehören u. a. Branchen wie Elektrotechnik, Maschinenbau, Straßenfahrzeugbau, Schiffbau, Herstellung von Büromaschinen, ADV-Geräten und -Einrichtungen.

Systematiken:

SYPRO = Systematik der Wirtschaftszweige, Ausgabe 1979, Fassung für die Statistik im Produzierenden Gewerbe (SYPRO)

GP = Systematisches Güterverzeichnis für Produktionsstatistiken (GP), Ausgabe 1982

Beschäftigte/Arbeiter:

Begriffsinhalt: Alle am Monatsende im Unternehmen bzw. Betrieb tätigen Personen einschl. tätiger Inhaber und mithelfender Familienangehöriger/Lohnempfänger einschl. der gewerblich Auszubildenden.

Statistik: Monatsbericht für Unternehmen und Betriebe im Bergbau und im Verarbeitenden Gewerbe (ab 1977).

Erfassungsbereich: Betriebe von Unternehmen mit i. a. 20 Beschäftigten und mehr einschl. Handwerk. Kombinierte Betriebe werden schwerpunktmäßig den Wirtschaftsgruppen zugerechnet.

Wirtschaftsgruppe: H. v. EBM-Waren = SYPRO 38 Herstellung von Eisen-, Blech- und Metallwaren

Geleistete Arbeiterstunden:

Begriffsinhalt: Alle von den Arbeitern (einschl. der gewerblich Auszubildenden) im jeweiligen Berichtsmonat tatsächlich geleisteten Stunden, einschl. Über-, Nacht-, Sonntags- und Feiertagsstunden.

Statistik: s. Beschäftigte

Erfassungsbereich: s. Beschäftigte

Wirtschaftsgruppe: s. Beschäftigte

Lohn- u. Gehaltssumme:

Begriffsinhalt: Bruttosumme ohne Pflichtanteile des Arbeitgebers zur Sozialversicherung einschl. Lohn- und Gehaltszuschläge.

Statistik: s. Beschäftigte

Erfassungsbereich: s. Beschäftigte

Wirtschaftsgruppe: s. Beschäftigte

Umsatz:

Begriffsinhalt: Summe der Rechnungsendbeträge (ohne Umsatzsteuer) der im jeweiligen Berichtsmonat abgerechneten Lieferungen und Leistungen an Dritte. Auslandsumsatz: Umsatz mit Abnehmern im Ausland und – soweit einwandfrei erkennbar – Umsatz mit deutschen Exporteuren.

Statistik: s. Beschäftigte

Erfassungsbereich: s. Beschäftigte

Wirtschaftsgruppe: s. Beschäftigte

Zeichenerklärung: . = Zahlenwert geheimzuhalten.

Nettoproduktion (Index):

Begriffsinhalt: Index der aus Meßzahlen der Produktion auf repräsentativer Grundlage unter Ausschaltung der Preisveränderungen berechnet wird; arbeitstäglich bereinigter Wert für fachliche Unternehmensteile.

Statistik: Index der Nettoproduktion für das Produzierende Gewerbe (ab 1977)

Erfassungsbereich: s. Beschäftigte

Wirtschaftsgruppe: s. Beschäftigte

Auftragseingang (Volumenindex):

Begriffsinhalt: Index der aus den Werten (ohne Umsatzsteuer) aller im jeweiligen Berichtsmonat vom Betrieb fest akzeptierten Aufträge auf Lieferung selbst hergestellter (oder in Lohnarbeit gefertigter) Erzeugnisse unter Ausschaltung der Preisveränderungen auf repräsentativer Grundlage für ausgewählte Wirtschaftszweige des Verarbeitenden Gewerbes berechnet wird.

Statistik: Index des Auftragseingangs und des Umsatzes für das Verarbeitende Gewerbe (ab 1977)

Erfassungsbereich: s. Beschäftigte, aber nur ausgewählte Wirtschaftszweige des Verarbeitenden Gewerbes (ohne Nahrungs- und Genußmittelgewerbe)

Wirtschaftsgruppe: s. Beschäftigte

Umsatz (Volumenindex):

Begriffsinhalt: Index der aus der Summe der Rechnungsendbeträge (ohne Umsatzsteuer) der im jeweiligen Berichtsmonat abgerechneten Lieferungen und Leistungen an Dritte unter Ausschaltung der Preisveränderungen auf repräsentativer Grundlage für ausgewählte Wirtschaftszweige des Verarbeitenden Gewerbes berechnet wird.

Statistik: s. Auftragseingang

Erfassungsbereich: s. Auftragseingang

Wirtschaftsgruppe: s. Beschäftigte

Einfuhr/Ausfuhr (Spezialhandel):

Begriffsinhalt: Einfuhrseitig die unmittelbare Einfuhr von Waren in den freien Verkehr, zur zollamtlich bewilligten aktiven Veredelung (Eigen- und Lohnveredelung), nach zollamtlich bewilligter passiver Veredelung, sowie die Einfuhr von ausländischen Waren aus Lager in die vorstehend genannten Einfuhrarten. Ausfuhrseitig die Ausfuhr von Waren aus dem freien Verkehr, nach zollamtlich bewilligter aktiver Veredelung (Eigen- und Lohnveredelung) und zur zollamtlich bewilligten passiven Veredelung.

Statistik: Außenhandelsstatistik (ab 1950)

Erfassungsbereich: Ein- und Ausfuhr der in der Branche üblicherweise erzeugten Waren (nicht Ein- und Ausfuhr der Branche). Erfasst werden Einfuhr- und Ausfuhrsendungen, soweit sie nicht von der Anmeldung befreit sind.

Gütergruppe: Eisen-, Blech- und Metallwaren = GP 38 Eisen-, Blech- und Metallwaren

Einfuhr-/Ausfuhrpreise (Indizes):

Begriffsinhalt: Indizes die aus den Effektivpreisen (keine Listenpreise) „frei deutsche Grenze“ bzw. cif bei den Einfuhrpreisen, fob bei den Ausfuhrpreisen (ohne öffentliche Abgaben) berechnet werden. Es handelt sich um Durchschnittspreise aller gleichartigen Vertragsabschlüsse im Berichtsmonat.

Statistik: Index der Einfuhrpreise (ab 1950), Index der Ausfuhrpreise (ab 1954)

Erfassungsbereich: Repräsentative Auswahl von 1 700 Im- und 2 700 Exportfirmen und 5 800 gewerblichen Güterarten

Gütergruppe: Eisen-, Blech- und Metallwaren = GP Eisen-, Blech- und Metallwaren

Erzeugerpreise (Index):

Begriffsinhalt: Index der aus den Effektivpreisen (keine Listenpreise) ohne Mehrwertsteuer, aber ggf. einschließlich Verbrauchssteuern und anderer gesetzlicher Abgaben, berechnet wird (Stichtag im allgemeinen 21. des Monats).

Statistik: Index der Erzeugerpreise gewerblicher Produkte (ab 1950)

Erfassungsbereich: Repräsentative Auswahl von rd. 5 000 gewerblichen Unternehmen und rd. 2 400 gewerblichen Güterarten.

Gütergruppe: Eisen-, Blech- und Metallwaren = GP 38 Eisen-, Blech- und Metallwaren

Angaben für die Bundesrepublik Deutschland nach dem Gebietsstand vor dem 03.10.1990;
sie schließen Berlin (West) ein

Statistisches Informationssystem des Bundes

Branchendienst:
Herstellung von Eisen-, Blech- und Metallwaren (SYPRO 38)

November 1990

Konjunkturindikator	Einheit	1989	1990		Veränderungen in %	
		Sep	Aug	Sep	Sep 1990 gegenüber	
					Sep 1989	Aug 1990

Beschäftigte

- Verarbeitendes Gewerbe	1000	7117	7318	7331	3.0	0.2
- Investitionsg.prod.Gew.	1000	3925	4050	4056	3.3	0.1
- Herstellung v.EBM-Waren	1000	319	338	339	6.5	0.3

Arbeiter

- Verarbeitendes Gewerbe	1000	4802	4953	4952	3.1	-0.0
- Investitionsg.prod.Gew.	1000	2602	2693	2691	3.4	-0.1
- Herstellung v.EBM-Waren	1000	234	249	250	6.6	0.2

Geleistete Arbeiterstunden

- Verarbeitendes Gewerbe	1000	653335	627341	653160	-0.0	4.1
- Investitionsg.prod.Gew.	1000	348663	329402	347509	-0.3	5.5
- Herstellung v.EBM-Waren	1000	31912	31814	32843	2.9	3.2

Lohnsumme

- Verarbeitendes Gewerbe	Mill.DM	15530	17405	16491	6.2	-5.3
- Investitionsg.prod.Gew.	Mill.DM	8741	9895	9380	7.3	-5.2
- Herstellung v.EBM-Waren	Mill.DM	701	836	776	10.8	-7.2

Gehaltsumme

- Verarbeitendes Gewerbe	Mill.DM	11666	12554	12533	7.4	-0.2
- Investitionsg.prod.Gew.	Mill.DM	6922	7543	7533	8.8	-0.1
- Herstellung v.EBM-Waren	Mill.DM	389	440	436	11.9	-1.0

Inlandsumsatz

- Verarbeitendes Gewerbe	Mill.DM	102032	103155	111433	9.2	8.0
- Investitionsg.prod.Gew.	Mill.DM	42375	40493	46866	10.6	15.7
- Herstellung v.EBM-Waren	Mill.DM	3601	3872	4100	13.8	5.9

Auslandsumsatz

- Verarbeitendes Gewerbe	Mill.DM	45763	39253	44766	-2.2	14.0
- Investitionsg.prod.Gew.	Mill.DM	27668	23116	27702	0.1	19.8
- Herstellung v.EBM-Waren	Mill.DM	1340	1273	1378	2.9	8.2

Nettoproduktion (Index)

- Verarbeitendes Gewerbe	1985=100	118.1	109.3	125.2	6.0	14.5
- Investitionsg.prod.Gew.	1985=100	123.5	106.2	130.1	5.3	22.5
- Herstellung v.EBM-Waren	1985=100	127.7	121.0	137.0	7.3	13.2

Auftragseingang insg.(Volumenindex)

- Verarbeitendes Gewerbe	1985=100	119.4	118.6	125.0	4.7	5.4
- Investitionsg.prod.Gew.	1985=100	121.1	122.9	127.1	5.0	3.4
- Herstellung v.EBM-Waren	1985=100	121.9	129.6	132.8	8.9	2.5

Branchendienst:
Herstellung von Eisen-, Blech- und Metallwaren (SYPRO 38)

November 1990

Konjunkturindikator	Einheit	1989	1990		Veränderungen in %	
		Sep	Aug	Sep	Sep 1990 gegenüber	
					Sep 1989	Aug 1990

Auftragseingang Inl. (Volumenindex)

- Verarbeitendes Gewerbe	1985=100	120.3	127.8	130.2	8.2	1.9
- Investitionsg.prod.Gew.	1985=100	123.8	136.9	137.2	10.8	0.2
- Herstellung v.EBM-Waren	1985=100	121.4	136.2	137.7	13.4	1.1

Auftragseingang Ausl. (Volumenindex)

- Verarbeitendes Gewerbe	1985=100	118.0	103.5	116.4	-1.4	12.5
- Investitionsg.prod.Gew.	1985=100	117.6	104.3	113.6	-3.4	8.9
- Herstellung v.EBM-Waren	1985=100	123.3	111.8	119.4	-3.2	6.8

Umsatz insgesamt (Volumenindex)

- Verarbeitendes Gewerbe	1985=100	121.3	111.4	124.4	2.6	11.7
- Investitionsg.prod.Gew.	1985=100	124.8	110.3	129.6	3.8	17.5
- Herstellung v.EBM-Waren	1985=100	123.4	125.9	132.7	7.5	5.4

Inlandsumsatz (Volumenindex)

- Verarbeitendes Gewerbe	1985=100	121.7	116.0	128.8	5.8	11.0
- Investitionsg.prod.Gew.	1985=100	126.9	116.8	136.7	7.7	17.0
- Herstellung v.EBM-Waren	1985=100	123.4	129.8	136.0	10.2	4.8

Auslandsumsatz (Volumenindex)

- Verarbeitendes Gewerbe	1985=100	120.6	103.5	116.9	-3.1	12.9
- Investitionsg.prod.Gew.	1985=100	121.8	101.2	119.7	-1.7	18.3
- Herstellung v.EBM-Waren	1985=100	123.2	115.5	123.7	0.4	7.1

Einfuhr (Spezialhandel)

- Verarbeitendes Gewerbe	Mill.DM	35294	37819	37526	6.3	-0.8
- Investitionsg.prod.Gew.	Mill.DM	14561	15797	16666	14.5	5.5
- Eisen-, Blech-,Metallw.	Mill.DM	791	825	836	5.7	1.3

Ausfuhr (Spezialhandel)

- Verarbeitendes Gewerbe	Mill.DM	51359	47857	46993	-8.5	-1.8
- Investitionsg.prod.Gew.	Mill.DM	29270	27311	26932	-8.0	-1.4
- Eisen-, Blech-,Metallw.	Mill.DM	1488	1410	1401	-5.8	-0.7

Einfuhrpreise (Index)

- Verarbeitendes Gewerbe	1985=100	92.9	90.1	91.3	-1.7	1.3
- Investitionsg.prod.Gew.	1985=100	99.3	98.0	98.0	-1.3	-
- Eisen-, Blech-,Metallw.	1985=100	103.1	103.0	103.0	-0.1	-

Ausfuhrpreise (Index)

- Verarbeitendes Gewerbe	1985=100	103.1	103.0	103.2	0.1	0.2
- Investitionsg.prod.Gew.	1985=100	106.9	109.0	109.1	2.1	0.1
- Eisen-, Blech-,Metallw.	1985=100	108.0	110.4	110.5	2.3	0.1

Erzeugerpreise (Index)

- Verarbeitendes Gewerbe	1985=100	102.6	104.0	104.5	1.9	0.5
- Investitionsg.prod.Gew.	1985=100	108.2	111.1	111.3	2.9	0.2
- Eisen-, Blech-,Metallw.	1985=100	107.3	110.0	110.0	2.5	-