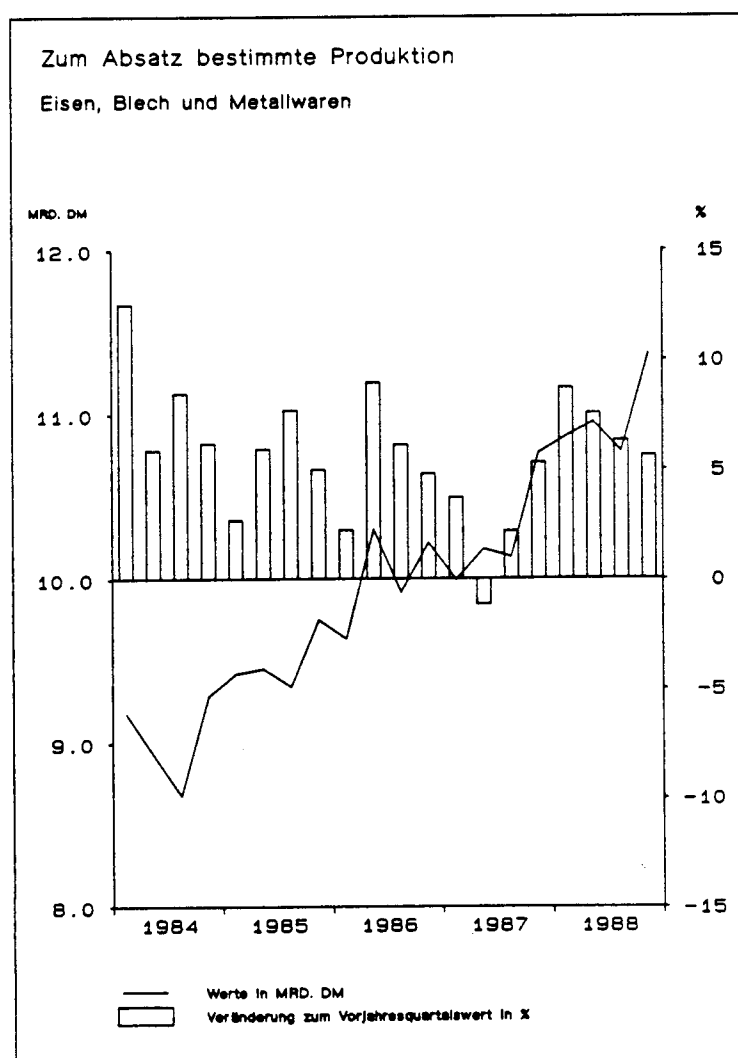




Branchendienst
des Statistischen Informationssystems des Bundes

● EBM-Waren

Juni 1989



Erläuterungen

Verarbeitendes Gewerbe:

Das Verarbeitende Gewerbe ist ein Teilbereich des Produzierenden Gewerbes. Es umfaßt die Hauptgruppen:

- Grundstoff- und Produktionsgütergewerbe
- Investitionsgüter produzierendes Gewerbe
- Verbrauchsgüter produzierendes Gewerbe
- Nahrungs- und Genußmittelgewerbe.

Bergbau, Baugewerbe, Elektrizitäts-, Gas-, Fernwärme- und Wasserversorgung sind im Verarbeitenden Gewerbe nicht enthalten.

Investitionsgüter produzierendes Gewerbe:

Das Investitionsgüter produzierende Gewerbe ist eine Hauptgruppe des Verarbeitenden Gewerbes. Dazu gehören u. a. Branchen wie Elektrotechnik, Maschinenbau, Straßenfahrzeugbau, Schiffbau, Herstellung von Büromaschinen, ADV-Geräten und -Einrichtungen.

Systematiken:

SYPRO = Systematik der Wirtschaftszweige, Ausgabe 1979. Fassung für die Statistik im Produzierenden Gewerbe (SYPRO)

GP = Systematisches Güterverzeichnis für Produktionsstatistiken (GP), Ausgabe 1982

Beschäftigte/Arbeiter:

Begriffsinhalt: Alle am Monatsende im Unternehmen bzw. Betrieb tätigen Personen einschl. tätiger Inhaber und mithelfender Familienangehöriger/Lohnempfänger einschl. der gewerblich Auszubildenden.

Statistik: Monatsbericht für Unternehmen und Betriebe im Bergbau und im Verarbeitenden Gewerbe (ab 1977).

Erfassungsbereich: Betriebe von Unternehmen mit i. a. 20 Beschäftigten und mehr einschl. Handwerk. Kombinierte Betriebe werden schwerpunktmäßig den Wirtschaftsgruppen zugerechnet.

Wirtschaftsgruppe: H. v. EBM-Waren = SYPRO 38 Herstellung von Eisen-, Blech- und Metallwaren

Geleistete Arbeiterstunden:

Begriffsinhalt: Alle von den Arbeitern (einschl. der gewerblich Auszubildenden) im jeweiligen Berichtsmonat tatsächlich geleisteten Stunden, einschl. Über-, Nacht-, Sonntags- und Feiertagsstunden.

Statistik: s. Beschäftigte

Erfassungsbereich: s. Beschäftigte

Wirtschaftsgruppe: s. Beschäftigte

Lohn- u. Gehaltssumme:

Begriffsinhalt: Bruttosumme ohne Pflichtanteile des Arbeitgebers zur Sozialversicherung einschl. Lohn- und Gehaltszuschläge.

Statistik: s. Beschäftigte

Erfassungsbereich: s. Beschäftigte

Wirtschaftsgruppe: s. Beschäftigte

Umsatz:

Begriffsinhalt: Summe der Rechnungsendbeträge (ohne Umsatzsteuer) der im jeweiligen Berichtsmonat abgerechneten Lieferungen und Leistungen an Dritte. Auslandsumsatz: Umsatz mit Abnehmern im Ausland und – soweit einwandfrei erkennbar – Umsatz mit deutschen Exporteuren.

Statistik: s. Beschäftigte

Erfassungsbereich: s. Beschäftigte

Wirtschaftsgruppe: s. Beschäftigte

Nettoproduktion (Index):

Begriffsinhalt: Index der aus Maßzahlen der Produktion auf repräsentativer Grundlage unter Ausschaltung der Preisveränderungen berechnet wird; arbeitstäglich bereinigter Wert für fachliche Unternehmenseile.

Statistik: Index der Nettoproduktion für das Produzierende Gewerbe (ab 1977)

Erfassungsbereich: s. Beschäftigte

Wirtschaftsgruppe: s. Beschäftigte

Auftragseingang (Volumenindex):

Begriffsinhalt: Index der aus den Werten (ohne Umsatzsteuer) aller im jeweiligen Berichtsmonat vom Betrieb fest akzeptierten Aufträge auf Lieferung selbst hergestellter (oder in Lohnarbeit gefertigter) Erzeugnisse unter Ausschaltung der Preisveränderungen auf repräsentativer Grundlage für ausgewählte Wirtschaftszweige des Verarbeitenden Gewerbes berechnet wird.

Statistik: Index des Auftragseingangs und des Umsatzes für das Verarbeitende Gewerbe (ab 1977)

Erfassungsbereich: s. Beschäftigte, aber nur ausgewählte Wirtschaftszweige des Verarbeitenden Gewerbes (ohne Nahrungs- und Genußmittelgewerbe)

Wirtschaftsgruppe: s. Beschäftigte

Umsatz (Volumenindex):

Begriffsinhalt: Index der aus der Summe der Rechnungsendbeträge (ohne Umsatzsteuer) der im jeweiligen Berichtsmonat abgerechneten Lieferungen und Leistungen an Dritte unter Ausschaltung der Preisveränderungen auf repräsentativer Grundlage für ausgewählte Wirtschaftszweige des Verarbeitenden Gewerbes berechnet wird.

Statistik: s. Auftragseingang

Erfassungsbereich: s. Auftragseingang

Wirtschaftsgruppe: s. Beschäftigte

Einfuhr/Ausfuhr (Spezialhandel):

Begriffsinhalt: Einfuhrseitig die unmittelbare Einfuhr von Waren in den freien Verkehr, zur zollamtlich bewilligten aktiven Veredelung (Eigen- und Lohnveredelung), nach zollamtlich bewilligter passiver Veredelung, sowie die Einfuhr von ausländischen Waren aus Lager in die vorstehend genannten Einfuhrarten. Ausfuhrseitig die Ausfuhr von Waren aus dem freien Verkehr, nach zollamtlich bewilligter aktiver Veredelung (Eigen- und Lohnveredelung) und zur zollamtlich bewilligten passiven Veredelung.

Statistik: Außenhandelsstatistik (ab 1950)

Erfassungsbereich: Ein- und Ausfuhr der in der Branche üblicherweise erzeugten Waren (nicht Ein- und Ausfuhr der Branche). Erfasst werden Einfuhr- und Ausfuhrsendungen, soweit sie nicht von der Anmeldung befreit sind.

Gütergruppe: Eisen-, Blech- und Metallwaren = GP 38 Eisen-, Blech- und Metallwaren

Einfuhr-/Ausfuhrpreise (Indizes):

Begriffsinhalt: Indizes die aus den Effektivpreisen (keine Listenpreise) „frei deutsche Grenze“ bzw. cif bei den Einfuhrpreisen, fob bei den Ausfuhrpreisen (ohne öffentliche Abgaben) berechnet werden. Es handelt sich um Durchschnittspreise aller gleichartigen Vertragsabschlüsse im Berichtsmonat.

Statistik: Index der Einfuhrpreise (ab 1950), Index der Ausfuhrpreise (ab 1954)

Erfassungsbereich: Repräsentative Auswahl von 1 700 Im- und 2 700 Exportfirmen und 5 800 gewerblichen Güterarten

Gütergruppe: Eisen-, Blech- und Metallwaren = GP Eisen-, Blech- und Metallwaren

Erzeugerpreise (Index):

Begriffsinhalt: Index der aus den Effektivpreisen (keine Listenpreise) ohne Mehrwertsteuer, aber ggf. einschließlich Verbrauchssteuern und anderer gesetzlicher Abgaben, berechnet wird (Stichtag im allgemeinen 21. des Monats).

Statistik: Index der Erzeugerpreise gewerblicher Produkte (ab 1950)

Erfassungsbereich: Repräsentative Auswahl von rd. 5 000 gewerblichen Unternehmen und rd. 2 400 gewerblichen Güterarten.

Gütergruppe: Eisen-, Blech- und Metallwaren = GP 38 Eisen-, Blech- und Metallwaren

Statistisches Informationssystem des Bundes

Branchendienst:
Herstellung von Eisen-, Blech- und Metallwaren (SYPRO 38)

Juni 1989

Konjunkturindikator	Einheit	1988	1989		Veränderungen in %	
		Apr	Mar	Apr	Apr 1989 gegenüber	
					Apr 1988	Mar 1989

Beschäftigte

- Verarbeitendes Gewerbe	1000	6797	6889	6878	1.2	-0.1
- Investitionsg.prod.Gew.	1000	3731	3800	3793	1.7	-0.2
- Herstellung v.EBM-Waren	1000	300	309	308	2.7	-0.2

Arbeiter

- Verarbeitendes Gewerbe	1000	4577	4638	4633	1.2	-0.1
- Investitionsg.prod.Gew.	1000	2467	2513	2510	1.8	-0.1
- Herstellung v.EBM-Waren	1000	220	227	226	2.8	-0.3

Geleistete Arbeiterstunden

- Verarbeitendes Gewerbe	1000	620855	649302	644703	3.8	-0.7
- Investitionsg.prod.Gew.	1000	329167	347645	346099	5.1	-0.4
- Herstellung v.EBM-Waren	1000	29402	31803	31274	6.4	-1.7

Lohnsumme

- Verarbeitendes Gewerbe	Mill.DM	13624	14584	14350	5.3	-1.6
- Investitionsg.prod.Gew.	Mill.DM	7509	8118	8031	7.0	-1.1
- Herstellung v.EBM-Waren	Mill.DM	595	663	636	6.9	-4.1

Gehaltsumme

- Verarbeitendes Gewerbe	Mill.DM	10978	11632	11502	4.8	-1.1
- Investitionsg.prod.Gew.	Mill.DM	6451	7039	6785	5.2	-3.6
- Herstellung v.EBM-Waren	Mill.DM	356	368	377	5.7	2.3

Inlandsumsatz

- Verarbeitendes Gewerbe	Mill.DM	86550	95641	97815	13.0	2.3
- Investitionsg.prod.Gew.	Mill.DM	36903	37740	41284	11.9	9.4
- Herstellung v.EBM-Waren	Mill.DM	2995	3422	3476	16.1	1.6

Auslandsumsatz

- Verarbeitendes Gewerbe	Mill.DM	37322	44790	43799	17.4	-2.2
- Investitionsg.prod.Gew.	Mill.DM	22350	26536	26329	17.8	-0.8
- Herstellung v.EBM-Waren	Mill.DM	1121	1343	1313	17.1	-2.2

Nettoproduktion (Index)

- Verarbeitendes Gewerbe	1985=100	104.8	116.8	113.9	8.7	-2.5
- Investitionsg.prod.Gew.	1985=100	106.7	122.1	119.3	11.8	-2.3
- Herstellung v.EBM-Waren	1985=100	110.8	127.4	126.5	14.2	-0.7

Auftragseingang insg.(Volumenindex)

- Verarbeitendes Gewerbe	1980=100	111.2	135.8	126.8	14.0	-6.6
- Investitionsg.prod.Gew.	1980=100	112.6	144.0	133.6	18.7	-7.2
- Herstellung v.EBM-Waren	1980=100	109.8	124.2	121.0	10.2	-2.6

Branchendienst:
Herstellung von Eisen-, Blech- und Metallwaren (SYPRO 38)

Juni 1989

Konjunkturindikator	Einheit	1988	1989		Veränderungen in %	
					Apr 1989 gegenüber	
		Apr	Mar	Apr	Apr 1988	Mar 1989

Auftragseingang Inl. (Volumenindex)

- Verarbeitendes Gewerbe	1980=100	101.8	125.1	114.5	12.5	-8.5
- Investitionsg.prod.Gew.	1980=100	103.6	137.2	122.1	17.9	-11.0
- Herstellung v.EBM-Waren	1980=100	102.2	115.7	113.2	10.8	-2.2

Auftragseingang Ausl. (Volumenindex)

- Verarbeitendes Gewerbe	1980=100	131.5	159.1	153.1	16.4	-3.8
- Investitionsg.prod.Gew.	1980=100	127.5	155.2	152.6	19.7	-1.7
- Herstellung v.EBM-Waren	1980=100	136.6	154.0	148.5	8.7	-3.6

Umsatz insgesamt (Volumenindex)

- Verarbeitendes Gewerbe	1980=100	112.5	121.8	123.6	9.9	1.5
- Investitionsg.prod.Gew.	1980=100	120.2	125.4	132.9	10.6	6.0
- Herstellung v.EBM-Waren	1980=100	105.1	118.5	118.5	12.7	-

Inlandsumsatz (Volumenindex)

- Verarbeitendes Gewerbe	1980=100	105.2	109.8	114.1	8.5	3.9
- Investitionsg.prod.Gew.	1980=100	117.1	114.2	127.3	8.7	11.5
- Herstellung v.EBM-Waren	1980=100	97.3	109.0	109.3	12.3	0.3

Auslandsumsatz (Volumenindex)

- Verarbeitendes Gewerbe	1980=100	128.8	148.9	144.9	12.5	-2.7
- Investitionsg.prod.Gew.	1980=100	125.4	144.5	142.6	13.7	-1.3
- Herstellung v.EBM-Waren	1980=100	133.7	152.9	151.8	13.5	-0.7

Einfuhr (Spezialhandel)

- Verarbeitendes Gewerbe	M111.DM	28348	36148	37542	32.4	3.9
- Investitionsg.prod.Gew.	M111.DM	11785	14600	16196	37.4	10.9
- Eisen-, Blech-,Metallw.	M111.DM	645	818	832	28.9	1.7

Ausfuhr (Spezialhandel)

- Verarbeitendes Gewerbe	M111.DM	42017	53585	51668	23.0	-3.6
- Investitionsg.prod.Gew.	M111.DM	24198	30750	29822	23.2	-3.0
- Eisen-, Blech-,Metallw.	M111.DM	1252	1531	1538	22.8	0.4

Einfuhrpreise (Index)

- Verarbeitendes Gewerbe	1985=100	87.7	92.9	93.4	6.5	0.5
- Investitionsg.prod.Gew.	1985=100	95.7	98.7	98.9	3.3	0.2
- Eisen-, Blech-,Metallw.	1985=100	98.1	102.0	102.2	4.2	0.2

Ausfuhrpreise (Index)

- Verarbeitendes Gewerbe	1985=100	99.2	102.6	103.0	3.8	0.4
- Investitionsg.prod.Gew.	1985=100	104.2	106.0	106.6	2.3	0.6
- Eisen-, Blech-,Metallw.	1985=100	104.2	107.0	107.5	3.2	0.5

Erzeugerpreise (Index)

- Verarbeitendes Gewerbe	1985=100	98.1	101.6	102.3	4.3	0.7
- Investitionsg.prod.Gew.	1985=100	105.2	107.2	107.7	2.4	0.5
- Eisen-, Blech-,Metallw.	1985=100	102.9	105.9	106.4	3.4	0.5