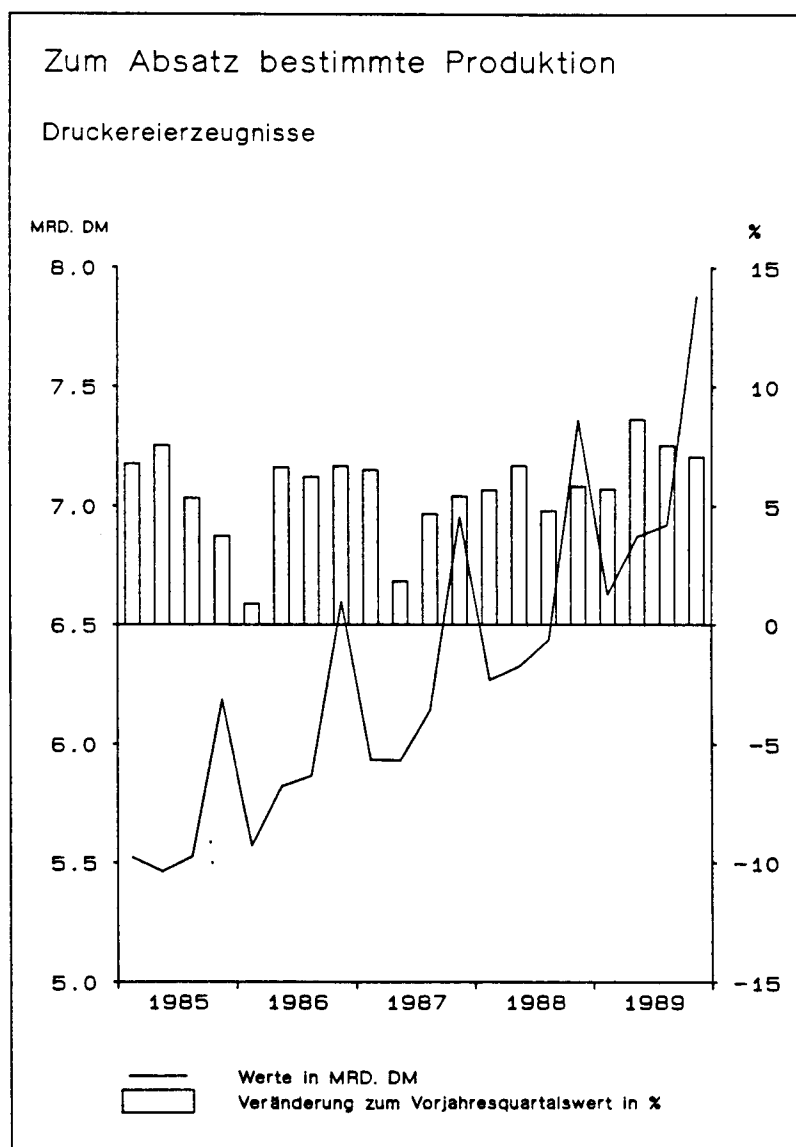




Branchendienst
des Statistischen Informationssystems des Bundes

Druckerei, Vervielfältigung

April 1990



Erläuterungen

Verarbeitendes Gewerbe:

Das Verarbeitende Gewerbe ist ein Teilbereich des Produzierenden Gewerbes. Es umfaßt die Hauptgruppen:

- Grundstoff- und Produktionsgütergewerbe
- Investitionsgüter produzierendes Gewerbe
- Verbrauchsgüter produzierendes Gewerbe
- Nahrungs- und Genußmittelgewerbe.

Bergbau, Baugewerbe, Elektrizitäts-, Gas-, Fernwärme- und Wasserversorgung sind im Verarbeitenden Gewerbe nicht enthalten.

Verbrauchsgüter produzierendes Gewerbe:

Das Verbrauchsgüter produzierende Gewerbe ist eine Hauptgruppe des Verarbeitenden Gewerbes. Dazu gehören u.a. Branchen wie Feinkeramik, Holzverarbeitung, Papier- und Pappeverarbeitung, Druckerei, Vervielfältigung, Herstellung von Kunststoffwaren, Ledererzeugung, Textilgewerbe, Bekleidungsgewerbe.

Systematiken:

SYPRO = Systematik der Wirtschaftszweige, Ausgabe 1979, Fassung für die Statistik im Produzierenden Gewerbe (SYPRO)

GP = Systematisches Güterverzeichnis für Produktionsstatistiken (GP), Ausgabe 1982

Beschäftigte/Arbeiter:

Begriffsinhalt: Alle am Monatsende im Unternehmen bzw. Betrieb tätigen Personen einschl. tätiger Inhaber und mithelfender Familienangehöriger/Lohnempfänger einschl. der gewerblich Auszubildenden.

Statistik: Monatsbericht für Unternehmen und Betriebe im Bergbau und im Verarbeitenden Gewerbe (ab 1977).

Erfassungsbereich: Betriebe von Unternehmen mit i.a. 20 Beschäftigten und mehr einschl. Handwerk. Kombinierte Betriebe werden schwerpunktmäßig den Wirtschaftsgruppen zugerechnet.

Wirtschaftsgruppe: Druckerei, Vervielfältigung = SYPRO 57 Druckerei, Vervielfältigung

Geleistete Arbeiterstunden:

Begriffsinhalt: Alle von den Arbeitern (einschl. der gewerblich Auszubildenden) im jeweiligen Berichtsmonat tatsächlich geleisteten Stunden, einschl. Über-, Nacht-, Sonntags- und Feiertagsstunden.

Statistik: s. Beschäftigte

Erfassungsbereich: s. Beschäftigte

Wirtschaftsgruppe: s. Beschäftigte

Lohn- u. Gehaltssumme:

Begriffsinhalt: Bruttosumme ohne Pflichtanteile des Arbeitgebers zur Sozialversicherung einschl. Lohn- und Gehaltszuschläge.

Statistik: s. Beschäftigte

Erfassungsbereich: s. Beschäftigte

Wirtschaftsgruppe: s. Beschäftigte

Umsatz:

Begriffsinhalt: Summe der Rechnungsendbeträge (ohne Umsatzsteuer) der im jeweiligen Berichtsmonat abgerechneten Lieferungen und Leistungen an Dritte. Auslandsumsatz: Umsatz mit Abnehmern im Ausland und – soweit einwandfrei erkennbar – Umsatz mit deutschen Exporteuren.

Statistik: s. Beschäftigte

Erfassungsbereich: s. Beschäftigte

Wirtschaftsgruppe: s. Beschäftigte

Zeichenerklärung: . = Zahlenwert geheimzuhalten.

Nettoproduktion (Index):

Begriffsinhalt: Index der aus Meßzahlen der Produktion auf repräsentativer Grundlage unter Ausschaltung der Preisveränderungen berechnet wird; arbeitstäglich bereinigter Wert für fachliche Unternehmensteile.

Statistik: Index der Nettoproduktion für das Produzierende Gewerbe (ab 1977)

Erfassungsbereich: s. Beschäftigte

Wirtschaftsgruppe: s. Beschäftigte

Auftragseingang (Volumenindex):

Begriffsinhalt: Index der aus den Werten (ohne Umsatzsteuer) aller im jeweiligen Berichtsmonat vom Betrieb fest akzeptierten Aufträge auf Lieferung selbst hergestellter (oder in Lohnarbeit gefertigter) Erzeugnisse unter Ausschaltung der Preisveränderungen auf repräsentativer Grundlage für ausgewählte Wirtschaftszweige des Verarbeitenden Gewerbes berechnet wird.

Statistik: Index des Auftragseingangs und des Umsatzes für das Verarbeitende Gewerbe (ab 1977)

Erfassungsbereich: s. Beschäftigte, aber nur ausgewählte Wirtschaftszweige des Verarbeitenden Gewerbes (ohne Nahrungs- und Genußmittelgewerbe)

Wirtschaftsgruppe: s. Beschäftigte

Umsatz (Volumenindex):

Begriffsinhalt: Index der aus der Summe der Rechnungsendbeträge (ohne Umsatzsteuer) der im jeweiligen Berichtsmonat abgerechneten Lieferungen und Leistungen an Dritte unter Ausschaltung der Preisveränderungen auf repräsentativer Grundlage für ausgewählte Wirtschaftszweige des Verarbeitenden Gewerbes berechnet wird.

Statistik: s. Auftragseingang

Erfassungsbereich: s. Auftragseingang

Wirtschaftsgruppe: s. Beschäftigte

Einfuhr/Ausfuhr (Spezialhandel):

Begriffsinhalt: Einfuhrseitig die unmittelbare Einfuhr von Waren in den freien Verkehr, zur zollamtlich bewilligten aktiven Veredelung (Eigen- und Lohnveredelung), nach zollamtlich bewilligter passiver Veredelung, sowie die Einfuhr von ausländischen Waren aus Lager in die vorstehend genannten Einfuhrarten. Ausfuhrseitig die Ausfuhr von Waren aus dem freien Verkehr, nach zollamtlich bewilligter aktiver Veredelung (Eigen- und Lohnveredelung) und zur zollamtlich bewilligten passiven Veredelung.

Statistik: Außenhandelsstatistik (ab 1950)

Erfassungsbereich: Ein- und Ausfuhr der in der Branche üblicherweise erzeugten Waren (nicht Ein- und Ausfuhr der Branche). Erfäßt werden Einfuhr- und Ausfuhrsendungen, soweit sie nicht von der Anmeldung befreit sind.

Gütergruppe: Druckereierzeugnisse, Vervielfältigungen = GP 57 Druckereierzeugnisse, Vervielfältigungen

Einfuhr-/Ausfuhrpreise (Indizes):

Begriffsinhalt: Indizes die aus den Effektivpreisen (keine Listenpreise) „frei deutsche Grenze“ bzw. cif bei den Einfuhrpreisen, fob bei den Ausfuhrpreisen (ohne öffentliche Abgaben) berechnet werden. Es handelt sich um Durchschnittspreise aller gleichartigen Vertragsabschlüsse im Berichtsmonat.

Statistik: Index der Einfuhrpreise (ab 1950), Index der Ausfuhrpreise (ab 1954)

Erfassungsbereich: Repräsentative Auswahl von 1 700 Im- und 2 700 Exportfirmen und 5 800 gewerblichen Güterarten

Gütergruppe: Druckereierzeugnisse = GP Druckereierzeugnisse, Lichtpaus- und verwandte Waren

Erzeugerpreise (Index):

Begriffsinhalt: Index der aus den Effektivpreisen (keine Listenpreise) ohne Mehrwertsteuer, aber ggf. einschließlich Verbrauchssteuern und anderer gesetzlicher Abgaben, berechnet wird (Stichtag im allgemeinen 21. des Monats).

Statistik: Index der Erzeugerpreise gewerblicher Produkte (ab 1950)

Erfassungsbereich: Repräsentative Auswahl von rd. 5 000 gewerblichen Unternehmen und rd. 2 400 gewerblichen Güterarten.

Gütergruppe: Druckereierzeugnisse = GP 57 Druckereierzeugnisse, Vervielfältigungen

Statistisches Informationssystem des Bundes

Branchendienst:
Druckerei, Vervielfältigung (SYPRO 57)

April 1990

Konjunkturindikator	Einheit	1989	1990		Veränderungen in %	
		Feb	Jan	Feb	Feb 1990 gegenüber	
					Feb 1989	Jan 1990

Beschäftigte

- Verarbeitendes Gewerbe	1000	6933	7110	7141	3.0	0.4
- Verbrauchsg.prod.Gewerbe	1000	1336	1366	1374	2.8	0.6
- Druckerei, Vervielfältg.	1000	171	177	178	4.0	0.5

Arbeiter

- Verarbeitendes Gewerbe	1000	4668	4789	4818	3.2	0.6
- Verbrauchsg.prod.Gewerbe	1000	1002	1024	1030	2.8	0.6
- Druckerei, Vervielfältg.	1000	119	123	124	4.1	0.5

Geleistete Arbeiterstunden

- Verarbeitendes Gewerbe	1000	623164	654706	638671	2.5	-2.4
- Verbrauchsg.prod.Gewerbe	1000	132879	140405	134837	1.5	-4.0
- Druckerei, Vervielfältg.	1000	15387	16641	15726	2.2	-5.5

Lohnsumme

- Verarbeitendes Gewerbe	Mill.DM	13671	15530	14714	7.6	-5.3
- Verbrauchsg.prod.Gewerbe	Mill.DM	2498	2940	2693	7.8	-8.4
- Druckerei, Vervielfältg.	Mill.DM	369	441	398	7.8	-9.7

Gehaltsumme

- Verarbeitendes Gewerbe	Mill.DM	10991	12151	11747	6.9	-3.3
- Verbrauchsg.prod.Gewerbe	Mill.DM	1403	1544	1517	8.1	-1.8
- Druckerei, Vervielfältg.	Mill.DM	234	265	257	9.8	-3.3

Inlandsumsatz

- Verarbeitendes Gewerbe	Mill.DM	86705	95633	93801	8.2	-1.9
- Verbrauchsg.prod.Gewerbe	Mill.DM	14910	16138	15820	6.1	-2.0
- Druckerei, Vervielfältg.	Mill.DM	2080	2311	2199	5.7	-4.8

Auslandsumsatz

- Verarbeitendes Gewerbe	Mill.DM	41274	43001	43074	4.4	0.2
- Verbrauchsg.prod.Gewerbe	Mill.DM	4075	4463	4535	11.3	1.6
- Druckerei, Vervielfältg.	Mill.DM	169	193	179	5.9	-7.6

Nettoproduktion (Index)

- Verarbeitendes Gewerbe	1985=100	105.7	109.3	111.3	5.3	1.8
- Verbrauchsg.prod.Gewerbe	1985=100	107.1	112.3	112.7	5.2	0.4
- Druckerei, Vervielfältg.	1985=100	102.7	111.1	107.4	4.6	-3.3

Auftragseingang insg.(Volumenindex)

- Verarbeitendes Gewerbe	1985=100	113.9	118.6	118.1	3.7	-0.4
- Verbrauchsg.prod.Gewerbe	1985=100	116.5	115.4	123.7	6.2	7.2
- Druckerei, Vervielfältg.	1985=100	109.5	120.1	111.3	1.6	-7.3

Konjunkturindikator	Einheit	1989	1990		Veränderungen in %	
		Feb	Jan	Feb	Feb 1990 gegenüber	
					Feb 1989	Jan 1990

Auftragseingang Inl. (Volumenindex)

- Verarbeitendes Gewerbe	1985=100	112.6	118.7	117.0	3.9	-1.4
- Verbrauchsg.prod.Gewerbe	1985=100	113.7	113.3	119.9	5.5	5.8
- Druckerei, Vervielfältg.	1985=100	109.5	120.5	110.9	1.3	-8.0

Auftragseingang Ausl. (Volumenindex)

- Verarbeitendes Gewerbe	1985=100	116.2	118.5	120.0	3.3	1.3
- Verbrauchsg.prod.Gewerbe	1985=100	126.9	123.4	138.3	9.0	12.1
- Druckerei, Vervielfältg.	1985=100	109.4	115.5	116.9	6.9	1.2

Umsatz insgesamt (Volumenindex)

- Verarbeitendes Gewerbe	1985=100	105.3	113.4	111.7	6.1	-1.5
- Verbrauchsg.prod.Gewerbe	1985=100	110.7	117.8	116.4	5.1	-1.2
- Druckerei, Vervielfältg.	1985=100	103.7	112.6	107.0	3.2	-5.0

Inlandsumsatz (Volumenindex)

- Verarbeitendes Gewerbe	1985=100	102.9	113.2	110.3	7.2	-2.6
- Verbrauchsg.prod.Gewerbe	1985=100	108.3	114.8	112.9	4.2	-1.7
- Druckerei, Vervielfältg.	1985=100	103.6	112.3	106.7	3.0	-5.0

Auslandsumsatz (Volumenindex)

- Verarbeitendes Gewerbe	1985=100	109.5	113.8	113.9	4.0	0.1
- Verbrauchsg.prod.Gewerbe	1985=100	120.1	129.6	129.9	8.2	0.2
- Druckerei, Vervielfältg.	1985=100	104.9	115.6	110.2	5.1	-4.7

Einfuhr (Spezialhandel)

- Verarbeitendes Gewerbe	Mill.DM	33640	36672	35747	6.3	-2.5
- Verbrauchsg.prod.Gewerbe	Mill.DM	6880	7656	7434	8.0	-2.9
- Druckereierzeugnisse	Mill.DM	151	173	155	2.0	-10.9

Ausfuhr (Spezialhandel)

- Verarbeitendes Gewerbe	Mill.DM	48958	54107	50264	2.7	-7.1
- Verbrauchsg.prod.Gewerbe	Mill.DM	6197	6655	6636	7.1	-0.3
- Druckereierzeugnisse	Mill.DM	385	424	426	10.7	0.6

Einfuhrpreise (Index)

- Verarbeitendes Gewerbe	1985=100	92.3	89.9	89.3	-3.3	-0.7
- Verbrauchsg.prod.Gewerbe	1985=100	98.2	98.5	98.6	0.4	0.1
- Druckereierzeugnisse	1985=100	101.4	100.1	100.2	-1.2	0.1

Ausfuhrpreise (Index)

- Verarbeitendes Gewerbe	1985=100	102.2	102.3	102.3	0.1	-
- Verbrauchsg.prod.Gewerbe	1985=100	103.2	104.8	104.9	1.6	0.1
- Druckereierzeugnisse	1985=100	107.4	109.1	108.9	1.4	-0.2

Erzeugerpreise (Index)

- Verarbeitendes Gewerbe	1985=100	101.3	102.7	102.7	1.4	-
- Verbrauchsg.prod.Gewerbe	1985=100	105.5	107.8	108.1	2.5	0.3
- Druckereierzeugnisse	1985=100	107.9	110.6	110.8	2.7	0.2