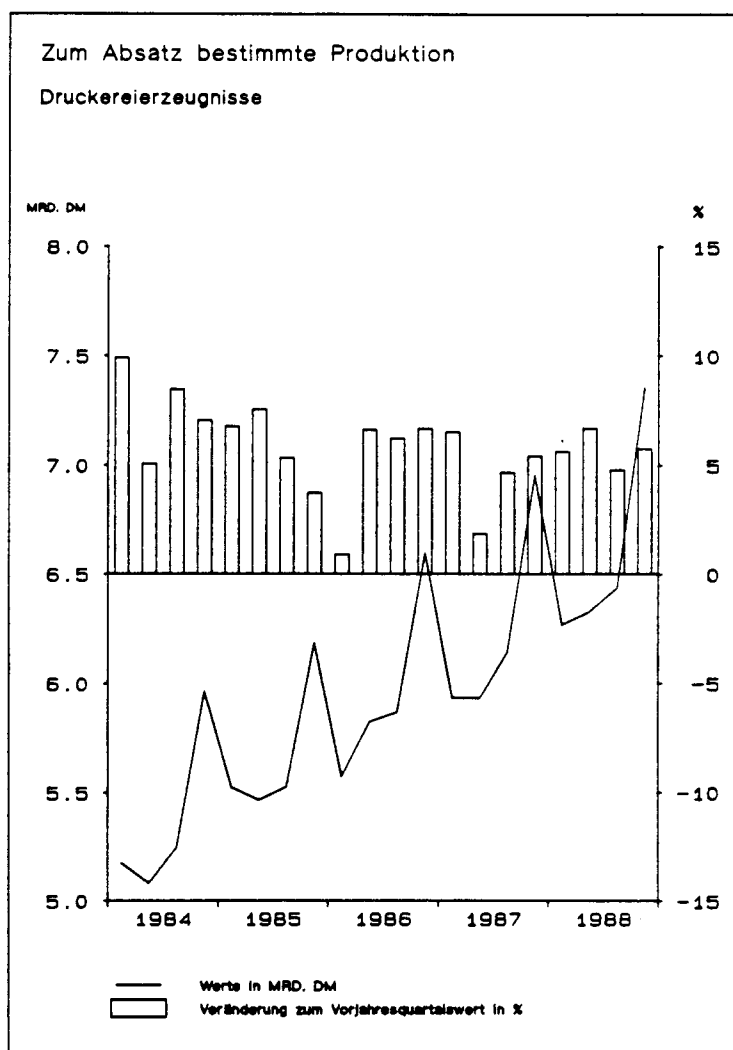




Branchendienst  
des Statistischen Informationssystems des Bundes

# Druckerei, Vervielfältigung

Juni 1989



Statistisches Bundesamt

Statistisches Bundesamt  
Bibliothek - Dokumentation - Archiv

# Erläuterungen

## Verarbeitendes Gewerbe:

Das Verarbeitende Gewerbe ist ein Teilbereich des Produzierenden Gewerbes. Es umfaßt die Hauptgruppen:

- Grundstoff- und Produktionsgütergewerbe
- Investitionsgüter produzierendes Gewerbe
- Verbrauchsgüter produzierendes Gewerbe
- Nahrungs- und Genußmittelgewerbe.

Bergbau, Baugewerbe, Elektrizitäts-, Gas-, Fernwärme- und Wasserversorgung sind im Verarbeitenden Gewerbe nicht enthalten.

## Verbrauchsgüter produzierendes Gewerbe:

Das Verbrauchsgüter produzierende Gewerbe ist eine Hauptgruppe des Verarbeitenden Gewerbes. Dazu gehören u. a. Branchen wie Feinkeramik, Holzverarbeitung, Papier- und Pappeverarbeitung, Druckerei, Vervielfältigung, Herstellung von Kunststoffwaren, Ledererzeugung, Textilgewerbe, Bekleidungsgewerbe.

## Systematiken:

SYPRO = Systematik der Wirtschaftszweige, Ausgabe 1979, Fassung für die Statistik im Produzierenden Gewerbe (SYPRO)

GP = Systematisches Güterverzeichnis für Produktionsstatistiken (GP), Ausgabe 1982

## Beschäftigte/Arbeiter:

**Begriffsinhalt:** Alle am Monatsende im Unternehmen bzw. Betrieb tätigen Personen einschl. tätiger Inhaber und mithelfender Familienangehöriger/Lohnempfänger einschl. der gewerblich Auszubildenden.

**Statistik:** Monatsbericht für Unternehmen und Betriebe im Bergbau und im Verarbeitenden Gewerbe (ab 1977).

**Erfassungsbereich:** Betriebe von Unternehmen mit i. a. 20 Beschäftigten und mehr einschl. Handwerk. Kombinierte Betriebe werden schwerpunktmäßig den Wirtschaftszweigen zugerechnet.

**Wirtschaftsgruppe:** Druckerei, Vervielfältigung = SYPRO 57 Druckerei, Vervielfältigung

## Geleistete Arbeiterstunden:

**Begriffsinhalt:** Alle von den Arbeitern (einschl. der gewerblich Auszubildenden) im jeweiligen Berichtsmonat tatsächlich geleisteten Stunden, einschl. Über-, Nacht-, Sonntags- und Feiertagsstunden.

**Statistik:** s. Beschäftigte

**Erfassungsbereich:** s. Beschäftigte

**Wirtschaftsgruppe:** s. Beschäftigte

## Lohn- u. Gehaltssumme:

**Begriffsinhalt:** Bruttosumme ohne Pflichtanteile des Arbeitgebers zur Sozialversicherung einschl. Lohn- und Gehaltszuschläge.

**Statistik:** s. Beschäftigte

**Erfassungsbereich:** s. Beschäftigte

**Wirtschaftsgruppe:** s. Beschäftigte

## Umsatz:

**Begriffsinhalt:** Summe der Rechnungsendbeträge (ohne Umsatzsteuer) der im jeweiligen Berichtsmonat abgerechneten Lieferungen und Leistungen an Dritte. Auslandsumsatz: Umsatz mit Abnehmern im Ausland und – soweit einwandfrei erkennbar – Umsatz mit deutschen Exporteuren.

**Statistik:** s. Beschäftigte

**Erfassungsbereich:** s. Beschäftigte

**Wirtschaftsgruppe:** s. Beschäftigte

## Nettoproduktion (Index):

**Begriffsinhalt:** Index der aus Maßzahlen der Produktion auf repräsentativer Grundlage unter Ausschaltung der Preisveränderungen berechnet wird; arbeitstäglich bereinigter Wert für fachliche Unternehmensteile.

**Statistik:** Index der Nettoproduktion für das Produzierende Gewerbe (ab 1977)

**Erfassungsbereich:** s. Beschäftigte

**Wirtschaftsgruppe:** s. Beschäftigte

## Auftragseingang (Volumenindex):

**Begriffsinhalt:** Index der aus den Werten (ohne Umsatzsteuer) aller im jeweiligen Berichtsmonat vom Betrieb fest akzeptierten Aufträge auf Lieferung selbst hergestellter (oder in Lohnarbeit gefertigter) Erzeugnisse unter Ausschaltung der Preisveränderungen auf repräsentativer Grundlage für ausgewählte Wirtschaftszweige des Verarbeitenden Gewerbes berechnet wird.

**Statistik:** Index des Auftragseingangs und des Umsatzes für das Verarbeitende Gewerbe (ab 1977)

**Erfassungsbereich:** s. Beschäftigte, aber nur ausgewählte Wirtschaftszweige des Verarbeitenden Gewerbes (ohne Nahrungs- und Genußmittelgewerbe)

**Wirtschaftsgruppe:** s. Beschäftigte

## Umsatz (Volumenindex):

**Begriffsinhalt:** Index der aus der Summe der Rechnungsendbeträge (ohne Umsatzsteuer) der im jeweiligen Berichtsmonat abgerechneten Lieferungen und Leistungen an Dritte unter Ausschaltung der Preisveränderungen auf repräsentativer Grundlage für ausgewählte Wirtschaftszweige des Verarbeitenden Gewerbes berechnet wird.

**Statistik:** s. Auftragseingang

**Erfassungsbereich:** s. Auftragseingang

**Wirtschaftsgruppe:** s. Beschäftigte

## Einfuhr/Ausfuhr (Spezialhandel):

**Begriffsinhalt:** Einfuhrseitig die unmittelbare Einfuhr von Waren in den freien Verkehr, zur zollamtlich bewilligten aktiven Veredelung (Eigen- und Lohnveredelung), nach zollamtlich bewilligter passiver Veredelung, sowie die Einfuhr von ausländischen Waren aus Lager in die vorstehend genannten Einfuhrarten. Ausfuhrseitig die Ausfuhr von Waren aus dem freien Verkehr, nach zollamtlich bewilligter aktiver Veredelung (Eigen- und Lohnveredelung) und zur zollamtlich bewilligten passiven Veredelung.

**Statistik:** Außenhandelsstatistik (ab 1950)

**Erfassungsbereich:** Ein- und Ausfuhr der in der Branche üblicherweise erzeugten Waren (nicht Ein- und Ausfuhr der Branche). Erfasst werden Einfuhr- und Ausfuhrsendungen, soweit sie nicht von der Anmeldung befreit sind.

**Gütergruppe:** Druckereierzeugnisse, Vervielfältigungen = GP 57 Druckereierzeugnisse, Vervielfältigungen

## Einfuhr-/Ausfuhrpreise (Indizes):

**Begriffsinhalt:** Indizes die aus den Effektivpreisen (keine Listenpreise) „frei deutsche Grenze“ bzw. cif bei den Einfuhrpreisen, fob bei den Ausfuhrpreisen (ohne öffentliche Abgaben) berechnet werden. Es handelt sich um Durchschnittspreise aller gleichartigen Vertragsabschlüsse im Berichtsmonat.

**Statistik:** Index der Einfuhrpreise (ab 1950), Index der Ausfuhrpreise (ab 1954)

**Erfassungsbereich:** Repräsentative Auswahl von 1 700 Im- und 2 700 Exportfirmen und 5 800 gewerblichen Güterarten

**Gütergruppe:** Druckereierzeugnisse = GP Druckereierzeugnisse, Lichtpaus- und verwandte Waren

## Erzeugerpreise (Index):

**Begriffsinhalt:** Index der aus den Effektivpreisen (keine Listenpreise) ohne Mehrwertsteuer, aber ggf. einschließlich Verbrauchssteuern und anderer gesetzlicher Abgaben, berechnet wird (Stichtag im allgemeinen 21. des Monats).

**Statistik:** Index der Erzeugerpreise gewerblicher Produkte (ab 1950)

**Erfassungsbereich:** Repräsentative Auswahl von rd. 5 000 gewerblichen Unternehmen und rd. 2 400 gewerblichen Güterarten.

**Gütergruppe:** Druckereierzeugnisse = GP 57 Druckereierzeugnisse, Vervielfältigungen

# Statistisches Informationssystem des Bundes

Branchendienst:  
Druckerei, Vervielfältigung (SYPRO 57)

Juni 1989

Konjunkturindikator	Einheit	1988	1989		Veränderungen in %	
		Apr	Mar	Apr	Apr 1989 gegenüber Apr 1988	Mar 1989

## Beschäftigte

- Verarbeitendes Gewerbe	1000	6797	6889	6878	1.2	-0.1
- Verbrauchsg.prod.Gewerbe	1000	1303	1320	1318	1.2	-0.2
- Druckerei, Vervielfältg.	1000	165	169	169	2.0	-0.2

## Arbeiter

- Verarbeitendes Gewerbe	1000	4577	4638	4633	1.2	-0.1
- Verbrauchsg.prod.Gewerbe	1000	979	991	989	1.0	-0.2
- Druckerei, Vervielfältg.	1000	115	118	117	2.3	-0.4

## Geleistete Arbeiterstunden

- Verarbeitendes Gewerbe	1000	620855	649302	644703	3.8	-0.7
- Verbrauchsg.prod.Gewerbe	1000	131594	138869	136143	3.5	-2.0
- Druckerei, Vervielfältg.	1000	15084	15637	15554	3.1	-0.5

## Lohnsumme

- Verarbeitendes Gewerbe	Mill.DM	13624	14584	14350	5.3	-1.6
- Verbrauchsg.prod.Gewerbe	Mill.DM	2530	2719	2608	3.1	-4.1
- Druckerei, Vervielfältg.	Mill.DM	410	394	425	3.8	7.8

## Gehaltsumme

- Verarbeitendes Gewerbe	Mill.DM	10978	11632	11502	4.8	-1.1
- Verbrauchsg.prod.Gewerbe	Mill.DM	1364	1399	1445	5.9	3.3
- Druckerei, Vervielfältg.	Mill.DM	247	233	267	7.9	14.2

## Inlandsumsatz

- Verarbeitendes Gewerbe	Mill.DM	86550	95641	97815	13.0	2.3
- Verbrauchsg.prod.Gewerbe	Mill.DM	13631	16208	15187	11.4	-6.3
- Druckerei, Vervielfältg.	Mill.DM	2083	2311	2254	8.2	-2.4

## Auslandsumsatz

- Verarbeitendes Gewerbe	Mill.DM	37322	44790	43799	17.4	-2.2
- Verbrauchsg.prod.Gewerbe	Mill.DM	3430	4460	4106	19.7	-7.9
- Druckerei, Vervielfältg.	Mill.DM	133	193	172	29.1	-10.9

## Nettoproduktion (Index)

- Verarbeitendes Gewerbe	1985=100	104.8	116.8	113.9	8.7	-2.5
- Verbrauchsg.prod.Gewerbe	1985=100	104.7	117.1	111.8	6.8	-4.5
- Druckerei, Vervielfältg.	1985=100	105.1	115.4	109.9	4.6	-4.8

## Auftragseingang insg.(Volumenindex)

- Verarbeitendes Gewerbe	1980=100	111.2	135.8	126.8	14.0	-6.6
- Verbrauchsg.prod.Gewerbe	1980=100	106.2	129.2	117.0	10.2	-9.4
- Druckerei, Vervielfältg.	1980=100	106.9	116.4	114.4	7.0	-1.7

**Branchendienst:**  
**Druckerei, Vervielfältigung (SYPRO 57)**

**Juni 1989**

Konjunkturindikator	Einheit	1988	1989		Veränderungen in %	
					Apr 1989 gegenüber	
		Apr	Mar	Apr	Apr 1988	Mar 1989

**Auftragseingang Inl. (Volumenindex)**

- Verarbeitendes Gewerbe	1980=100	101.8	125.1	114.5	12.5	-8.5
- Verbrauchsg.prod.Gewerbe	1980=100	99.2	117.3	107.6	8.5	-8.3
- Druckerei, Vervielfältg.	1980=100	107.1	115.4	113.6	6.1	-1.6

**Auftragseingang Ausl. (Volumenindex)**

- Verarbeitendes Gewerbe	1980=100	131.5	159.1	153.1	16.4	-3.8
- Verbrauchsg.prod.Gewerbe	1980=100	145.4	195.5	170.1	17.0	-13.0
- Druckerei, Vervielfältg.	1980=100	103.2	130.5	124.6	20.7	-4.5

**Umsatz insgesamt (Volumenindex)**

- Verarbeitendes Gewerbe	1980=100	112.5	121.8	123.6	9.9	1.5
- Verbrauchsg.prod.Gewerbe	1980=100	97.5	115.1	107.1	9.8	-7.0
- Druckerei, Vervielfältg.	1980=100	103.1	114.2	109.8	6.5	-3.9

**Inlandsumsatz (Volumenindex)**

- Verarbeitendes Gewerbe	1980=100	105.2	109.8	114.1	8.5	3.9
- Verbrauchsg.prod.Gewerbe	1980=100	91.3	105.4	98.6	8.0	-6.5
- Druckerei, Vervielfältg.	1980=100	103.6	112.9	109.0	5.2	-3.5

**Auslandsumsatz (Volumenindex)**

- Verarbeitendes Gewerbe	1980=100	128.8	148.9	144.9	12.5	-2.7
- Verbrauchsg.prod.Gewerbe	1980=100	132.9	170.2	155.3	16.9	-8.8
- Druckerei, Vervielfältg.	1980=100	96.1	133.6	121.6	26.5	-9.0

**Einfuhr (Spezialhandel)**

- Verarbeitendes Gewerbe	Mill.DM	28348	36148	37542	32.4	3.9
- Verbrauchsg.prod.Gewerbe	Mill.DM	5378	7168	6838	27.1	-4.6
- Druckereierzeugnisse	Mill.DM	117	172	155	32.9	-9.6

**Ausfuhr (Spezialhandel)**

- Verarbeitendes Gewerbe	Mill.DM	42017	53585	51668	23.0	-3.6
- Verbrauchsg.prod.Gewerbe	Mill.DM	5104	6694	6355	24.5	-5.1
- Druckereierzeugnisse	Mill.DM	308	420	375	22.0	-10.6

**Einfuhrpreise (Index)**

- Verarbeitendes Gewerbe	1985=100	87.7	92.9	93.4	6.5	0.5
- Verbrauchsg.prod.Gewerbe	1985=100	96.2	98.4	98.5	2.4	0.1
- Druckereierzeugnisse	1985=100	99.8	101.5	101.6	1.8	0.1

**Ausfuhrpreise (Index)**

- Verarbeitendes Gewerbe	1985=100	99.2	102.6	103.0	3.8	0.4
- Verbrauchsg.prod.Gewerbe	1985=100	101.5	103.6	103.8	2.3	0.2
- Druckereierzeugnisse	1985=100	107.4	107.3	107.4	-	0.1

**Erzeugerpreise (Index)**

- Verarbeitendes Gewerbe	1985=100	98.1	101.6	102.3	4.3	0.7
- Verbrauchsg.prod.Gewerbe	1985=100	103.3	105.8	106.2	2.8	0.4
- Druckereierzeugnisse	1985=100	106.2	108.2	109.4	3.0	1.1