

**HANDEL,
GASTGEWERBE, REISEVERKEHR**

FACHSERIE

6

Reihe 5

Warenverkehr mit Berlin (West)

1985

Statistisches Bundesamt
Bibliothek - Dokumentation - Archiv



HERAUSGEBER: STATISTISCHES BUNDESAMT WIESBADEN

VERLAG: W. KOHLHAMMER GMBH STUTTGART UND MAINZ

<u>Inhalt</u>	Seite
Einführung	3
Schaubild: Struktur des Warenverkehrs mit Berlin (West)	4
Entwicklung des Warenverkehrs	4

T a b e l l e n t e i l

1	Entwicklung des Warenverkehrs 1970 bis 1985	5
2	Warenverkehr nach Warengruppen 1984 und 1985 in Tonnen und DM-Werten	
2.1	Lieferungen nach Berlin (West)	6
2.2	Lieferungen aus Berlin (West)	7
3	Lieferungen nach Berlin (West) 1970 bis 1985 nach ausgewählten Warengruppen	8
4	Lieferungen aus Berlin (West) 1970 bis 1985 nach ausgewählten Warengruppen	10
5	Warenverkehr nach Verkehrszweigen 1984 und 1985	
5.1	Lieferungen nach Berlin (West) in Tonnen	12
5.2	Lieferungen aus Berlin (West) in Tonnen	13
6	Anzahl der Lastkraftwagen - Fahrten 1984 und 1985	
6.1	Nach Übergangsstellen	14
6.2	Nach Heimatstandort der Lastkraftwagen	14
7	Grenzkontrollstellen 1984 und 1985	15

Zeichenerklärung

- 0 = weniger als die Hälfte von 1 in der letzten besetzten Stelle, jedoch mehr als nichts
- = nichts vorhanden
- . = Zahlenwert unbekannt oder geheimzuhalten
- X = Tabellenfach gesperrt, weil Aussage nicht sinnvoll

Abweichungen in den Summen durch Runden der Zahlen

Herausgeber:
Statistisches Bundesamt
Gustav-Stresemann-Ring 11
6200 Wiesbaden

Auslieferung
Verlag W. Kohlhammer GmbH
Abt. Veröffentlichungen des Statistischen
Bundesamtes
Philipp-Reis-Str. 3
6500 Mainz 42

Erscheinungsfolge: jährlich

Erschienen im März 1986

Preis: DM 3,-

Bestellnummer: 2060500 - 85700

ISSN: 0179 - 5430

Nachdruck - auch auszugsweise - nur mit
Quellenangabe unter Einsendung eines Beleg-
exemplares gestattet.

Umweltfreundliches Papier aus 100 % Altpapier

Einführung

Allgemeines

Die Statistik stellt den Warenverkehr mit Berlin (West) dar. Sie erfaßt in beiden Richtungen alle Lieferungen von Waren, für die nach der Vereinbarung über das "Verfahren für die Ausfertigung und Behandlung von Warenbegleitscheinen für den Transit ziviler Güter zwischen der Bundesrepublik Deutschland und Berlin (West)"¹⁾ vom Dezember 1971 Warenbegleitscheine erforderlich sind. Die statistischen Ergebnisse beziehen sich auf die Angaben der Lieferer und/oder der (bevollmächtigten) Transporteure.

Im einzelnen wird folgendes bemerkt:

Die Statistik umfaßt alle Transporte von Waren im Eisenbahn-, Straßen- und Binnenschiffsverkehr, soweit sie nicht von der Vorlage des Warenbegleitscheines befreit sind.

Die Statistik enthält grundsätzlich auch den Warenverkehr zwischen Berlin (West) und dem Ausland, wenn die Sendungen auf dem Wege von oder nach Berlin durch das Gebiet der Bundesrepublik Deutschland verbracht werden. Ausgenommen ist die Lieferung von Waren, deren Versandort im Ausland liegt und die mit im Ausland zugelassenen Transportmitteln nach Berlin befördert werden.

Umzugs- und Erbschaftsgut, gebrauchtes Verpackungsmaterial, Mustersendungen, Geschenke sowie sonstige Sendungen ohne Handelswert werden lediglich mit ihrem Gewicht erfaßt.

Die zeitliche Abgrenzung in der Darstellung des Warenverkehrs richtet sich nach dem Zeitpunkt des Eingangs der Sendungen bei den Grenzkontrollstellen im Empfangsgebiet.

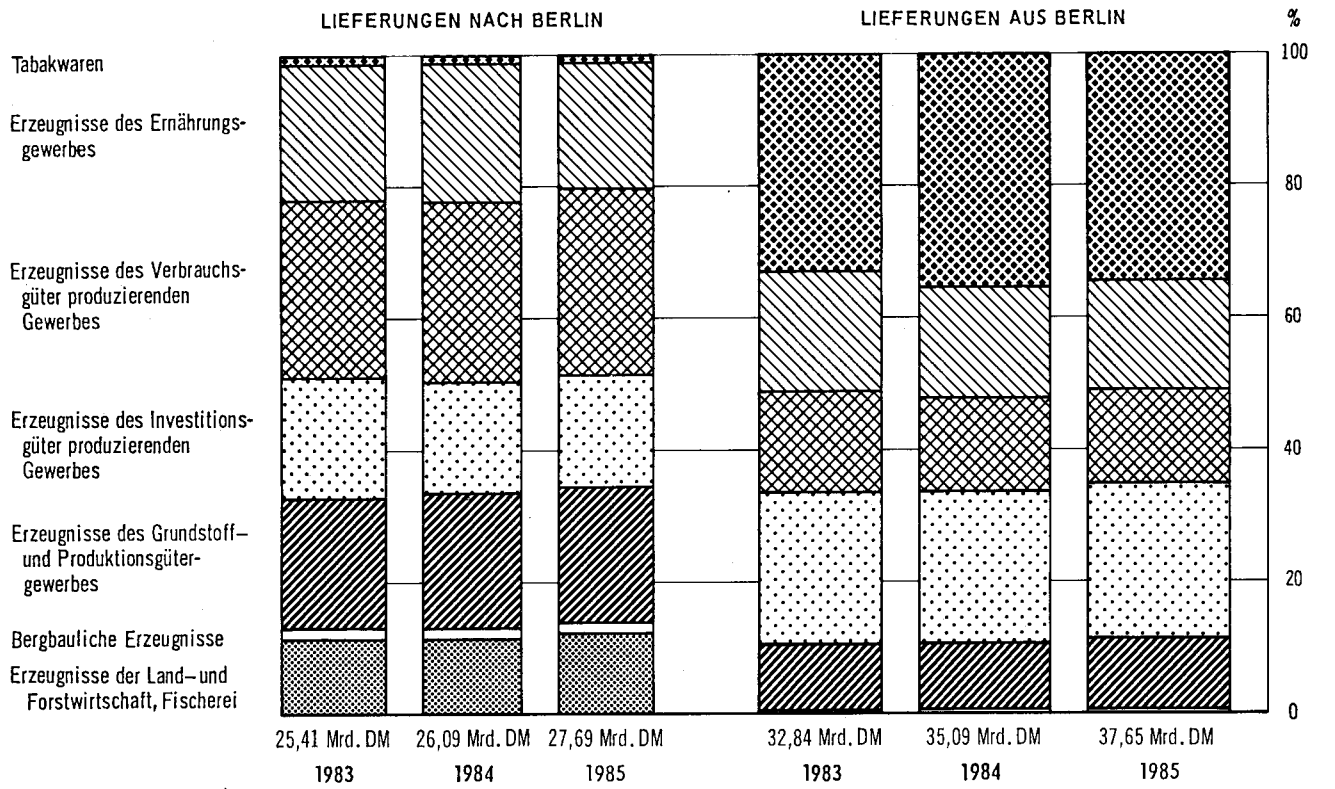
Die Gruppierung der Waren richtet sich nach dem "Güterverzeichnis für Produktionsstatistiken - Ausgabe 1982 -". Dargestellt werden alle zweistelligen Warengruppen, die auf der Rückseite des ab 1.1.1978 zu verwendenden Warenbegleitscheines abgedruckt sind. Warensendungen mit Sammelbezeichnungen (gemäß Erläuterungen zu Spalte 3, Nr. 4 des Warenbegleitscheines) sind gesondert als Warengruppe 71 "Sammelsendungen" nachgewiesen; Warensendungen ohne Handelswert sind in der Warengruppe 79 "Sendungen ohne Berechnung" zusammengefaßt.

Die dargestellten Werte sind im allgemeinen die Rechnungswerte.

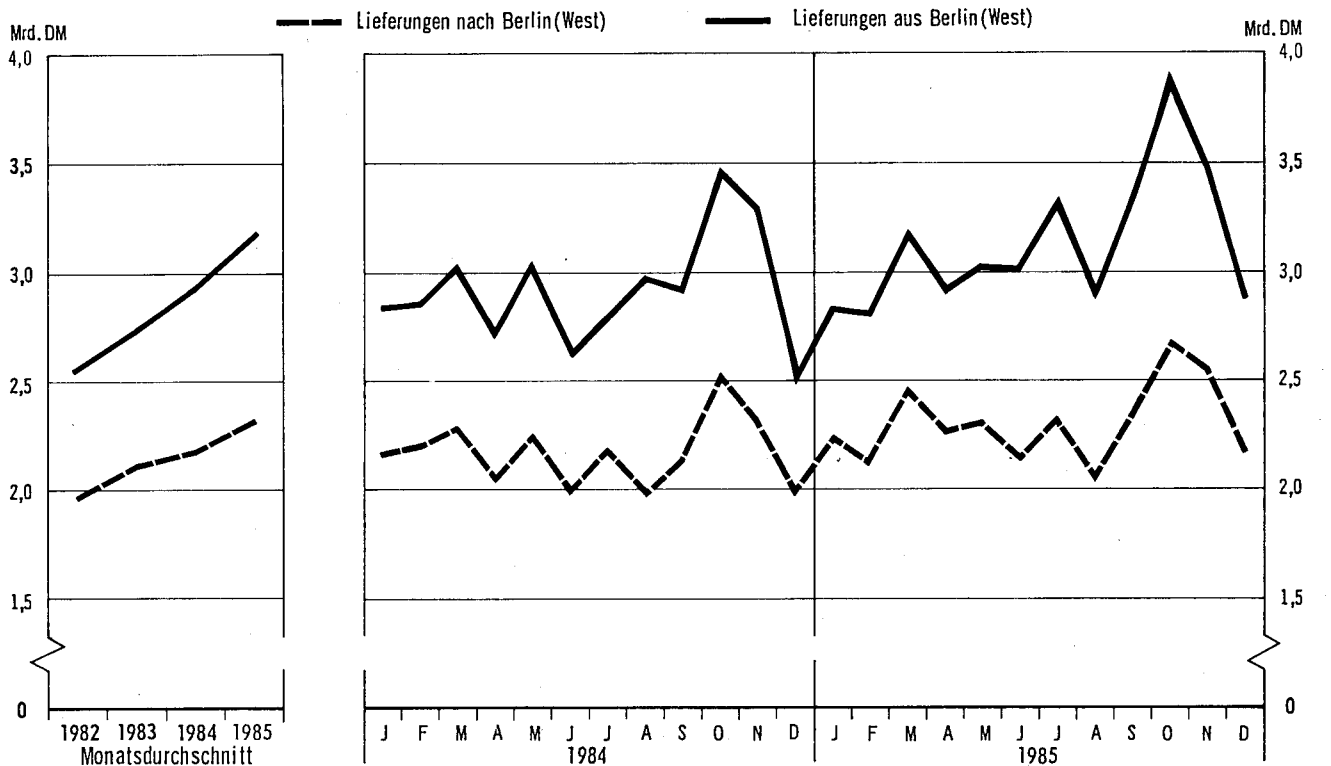
Die Angaben stellen vorläufige Ergebnisse dar. Änderungen bekanntgegebener Zahlen beruhen auf nachträglichen Berichtigungen.

1) Bundesanzeiger Nr. 13 vom 20. Januar 1972.

STRUKTUR DES WARENVERKEHRS MIT BERLIN(WEST)



ENTWICKLUNG DES WARENVERKEHRS MIT BERLIN(WEST)



T a b e l l e n t e i l
1 Entwicklung des Warenverkehrs seit 1970

Berichtszeit	Lieferungen			
	nach Berlin (West)		aus Berlin (West)	
	Bruttogewicht t	Wert 1 000 DM	Bruttogewicht t	Wert 1 000 DM
1970	13 340 524	16 076 948	2 869 802	15 638 950
1971	12 282 309	17 071 297	2 978 533	17 021 422
1972	11 592 122	17 483 338	3 070 520	18 177 738
1973	11 334 881	17 596 046	3 382 274	19 434 821
1974	11 454 107	18 432 682	3 486 350	20 701 759
1975	10 675 567	18 543 736	3 400 854	20 848 795
1976	10 726 919	20 272 728	3 688 593	22 781 752
1977	10 873 627	20 851 703	3 610 002	23 672 573
1978	10 752 796	21 256 367	3 759 969	24 902 321
1979	11 648 470	22 531 274	4 118 641	26 390 127
1980	10 917 009	23 321 916	4 124 873	28 428 346
1981	10 364 322	23 256 401	4 154 819	28 559 064
1982	10 368 008	23 655 514	4 240 349	30 781 582
1983	10 615 041	25 407 564	4 475 421	32 839 416
1984	10 759 835	26 089 666	4 810 494	35 088 607
1985	10 579 267	27 687 145	4 984 056	37 647 706
1984 Januar	959 188	2 169 504	374 690	2 846 181
Februar	921 525	2 200 317	395 073	2 860 338
März	996 369	2 292 516	413 619	3 039 406
April	904 094	2 039 172	386 456	2 706 283
Mai	957 239	2 253 671	423 835	3 059 359
Juni	839 409	1 978 479	366 781	2 616 746
Juli	828 771	2 187 610	400 894	2 803 431
August	770 603	1 975 561	397 995	2 974 106
September	817 417	2 133 844	405 715	2 928 223
Oktober	1 009 842	2 556 743	454 163	3 472 860
November	890 304	2 316 083	433 525	3 287 631
Dezember	865 074	1 986 165	357 749	2 494 045
1985 Januar	771 074	2 234 795	359 498	2 845 748
Februar	791 893	2 112 094	361 647	2 818 766
März	1 010 201	2 473 036	444 286	3 186 666
April	923 154	2 295 995	406 327	2 918 263
Mai	907 599	2 303 003	432 636	3 021 884
Juni	798 067	2 131 902	418 271	3 015 429
Juli	869 200	2 329 680	451 571	3 346 821
August	776 823	2 040 710	381 936	2 886 623
September	845 924	2 346 037	433 770	3 344 141
Oktober	962 080	2 686 857	474 295	3 903 807
November	955 234	2 558 362	441 122	3 474 344
Dezember	968 019	2 174 675	378 697	2 885 215

2 WARENVERKEHR NACH WARENGRUPPEN
2.1 LIEFERUNGEN NACH BERLIN (WEST)

NUMMER DER SYSTEMATIK 1)	WARENGRUPPE	JAHRESDATEN							
		1985	1984	VERAENDERUNG		1985	1984	VERAENDERUNG	
		TONNEN			%	1 000 DM			%
ERZG D LAND- U. FORSTWIRTSCHAFT, FISCHEREI									
01 PFL. ERZG.D.LANDW.U.GEW.GAERTN.		628719	606042	22677	3.7	3245904	2805802	440101	15.7
02 LEB. TIERE U. TIER. ERZG. ETC.		58252	49084	9168	18.7	136393	133900	2493	1.9
05 FORSTWIRTSCHAFTLICHE ERZG.		10326	6892	3434	49.8	4382	3455	927	26.8
07 FISCHEREIERZEUGNISSE		7177	8289	-1112	13.4	51433	53465	-2032	-3.8
ZUSAMMEN		704474	670307	34166	5.1	3438111	2996622	441490	14.7
BERGBAULICHE ERZEUGNISSE U. ENERGIE									
10 ELEKTR., GAS, FERNWAERME, WASSER 2)									
21 BERGBAULICHE ERZEUGNISSE		1851598	2024645	-173046	-8.5	355878	431747	-75870	-17.6
ZUSAMMEN		1851598	2024645	-173046	-8.5	355878	431747	-75870	-17.6
ERZG D GRUNDSTOFF- U PRODUKTIONSGUETERGEW									
22 MINERALOELERZEUGNISSE		1480430	1384859	95570	6.9	1011723	878711	133012	15.1
24 SPALT- UND BRUTSTOFFE		0	0	0	1.1	-	-	-	-
25 STEINE UND ERDEN ETC.		861803	1084628	-222825	-20.5	219219	240585	-21366	-8.9
27 EISEN UND STAHL		320600	286070	34530	12.1	467634	393919	73715	18.7
28 NE-METALLE UND -METALLHALBZEUG		351877	344307	7570	2.2	1279092	1205142	73950	6.1
29 GIESSEREIERZEUGNISSE		47570	43187	4384	10.2	157159	135037	22122	16.4
30 ERZG.D.ZIEH.U.KALTW.U.D.STAHLVERF.		58752	61451	-2698	-4.4	123099	134541	-11442	-8.5
40 CHEMISCHE ERZEUGNISSE		409796	375800	33996	9.0	1900310	1805263	95048	5.3
53 SCHNITTHOLZ U. AND. BEARB. HOLZ		74307	77894	-3587	-4.6	95765	88789	6976	7.9
55 HOLZSCHL., ZELLST., PAPIER U. PAPPE		141813	161956	-20143	-12.4	328467	338384	-9917	-2.9
59 GUMMIWAREN		14540	15438	-898	-5.8	90521	84821	5701	6.7
ZUSAMMEN		3761488	3835591	-74103	-1.9	5672990	5305191	367799	6.9
ERZG D INVESTITIONSGUETER PRODUZIEREND GEW									
31 STAHLBAUERZG. U. SCHIENENFAHRZ.		16351	18903	-2552	-13.5	75401	81638	-6237	-7.6
32 MASCHINENBAUERZEUGNISSE ETC.		43171	36676	6496	17.7	611462	517024	94437	18.3
33 STRASSENFAHRZEUGE		58944	62626	-3682	-5.9	1107594	1192437	-84843	-7.1
34 WASSERFAHRZEUGE		701	756	-55	-7.3	14462	15697	-1235	-7.9
35 LUFT- UND RAUMFAHRZEUGE		128	48	80	164.9	235	205	29	14.3
36 ELEKTROTECHNISCHE ERZEUGNISSE		79916	75297	4619	6.1	1112950	1000345	112605	11.3
37 FEINMECH. U. OPTISCHE ERZG., UHREN		678	724	-46	-6.3	27925	28727	-802	-2.8
38 EISEN-, BLECH- U. METALLWAREN		159960	156180	3780	2.4	855616	816194	39422	4.8
50 BUEROMASCH., DATENVERARB.-GER. ETC.		7930	7192	738	10.3	869913	633900	236013	37.2
70 FERTIGTEILBAUTEN IM HOCHBAU		167711	216300	-48589	-22.5	101680	105886	-4206	-4.0
ZUSAMMEN		535491	574702	-39211	-6.8	4777238	4392054	385184	8.8
ERZG D VERBRAUCHSGUETER PRODUZIERENDEN GEW									
39 MUSIKINST., SPIELW., SPORTGER. ETC.		2561	2853	-292	-10.2	33677	44449	-10772	-24.2
51 FEINKERAMISCHE ERZEUGNISSE		18440	19527	-1087	-5.6	68657	66029	2628	4.0
52 GLAS UND GLASWAREN		91518	91316	202	0.2	209371	176571	32799	18.6
54 HOLZWAREN		124484	139372	-14888	-10.7	706720	733620	-26900	-3.7
56 PAPIER- U. PAPPEWAREN		253396	241186	12210	5.1	639649	581079	58570	10.1
57 DRUCKEREIERZEUGNISSE		43095	42648	446	1.0	238638	209044	29594	14.2
58 KUNSTSTOFFERZEUGNISSE		107069	106121	947	0.9	499469	479074	20396	4.3
61 LEDER		442	520	-78	-15.0	5265	4984	280	5.6
62 LEDERWAREN UND SCHUHE		3302	2541	761	30.0	131185	74909	56276	75.1
63 TEXTILIEN		43566	40880	2686	6.6	480159	438627	41532	9.5
64 BEKLEIDUNG		9233	9819	-586	-6.0	694579	729389	-34810	-4.8
71 SAMMELSENDUNGEN		319842	308340	11502	3.7	3992959	3590355	402605	11.2
ZUSAMMEN		1016948	1005124	11824	1.2	7700327	7128130	572197	8.0
ERZG. D. NAHRUNGS- U. GENUSSMITTELGEWERBES									
68 ERZG. D. ERNAHRUNGSGEWERBES		1433133	1465710	-32578	-2.2	5395334	5498151	-102817	-1.9
69 TABAKWAREN		20118	17799	2319	13.0	347267	337770	9497	2.8
ZUSAMMEN		1453250	1483509	-30259	-2.0	5742601	5835921	-93321	-1.6
79 SENDUNGEN OHNE BERECHNUNG		1256018	1165957	90061	7.7	-	-	-	-
INSGESAMT		10579267	10759835	-180567	-1.7	27687145	26089666	1597479	6.1

1) NACH DEM AUF SEITE 4 GENANNTEN GUETERVERZEICHNISS

2) WEGEN ABWEICHENDER ERFASSUNGSTECHNIK VORLAUEFIG KEINE VEROFFENTLICHUNG

2 WARENVERKEHR NACH WARENGRUPPEN

2.2 LIEFERUNGEN AUS BERLIN (WEST)

NUMMER DER SYSTEMATIK 1)	WARENGRUPPE	JAHRESDATEN							
		1985	1984	VERAENDERUNG		1985	1984	VERAENDERUNG	
		TONNEN		%		1 000 DM		%	
ERZG D LAND- U. FORSTWIRTSCHAFT, FISCHEREI									
01	PFL. ERZG.D.LANDW.U.GEW.GAERTN.	28626	22136	6488	29.3	39940	25591	14349	56.1
02	LEB. TIERE U. TIER. ERZG. ETC.	19994	12512	7482	59.8	45205	33875	11330	33.4
05	FORSTWIRTSCHAFTLICHE ERZG.	1120	333	787	236.2	906	317	589	186.1
07	FISCHEREIERZEUGNISSE	956	895	61	6.9	2511	3056	-545	-17.8
	ZUSAMMEN	50697	35878	14819	41.3	88562	62839	25723	40.9
BERGBAULICHE ERZEUGNISSE U. ENERGIE									
10	ELEKTR., GAS, FERNWAERME, WASSER 2)	-	-	-	-	-	-	-	-
21	BERGBAULICHE ERZEUGNISSE	117614	99335	18279	18.4	13194	12229	964	7.9
	ZUSAMMEN	117614	99335	18279	18.4	13194	12229	964	7.9
ERZG D GRUNDSTOFF- U PRODUKTIONSGUETERGEW									
22	MINERALOELERZEUGNISSE	28347	58541	-30194	-51.6	29968	39800	-9832	-24.7
24	SPALT- UND BRUTSTOFFE	0	0	0	90.0	-	-	-	-
25	STEINE UND ERDEN ETC.	144767	100349	44418	44.3	60612	65098	-4486	-6.9
27	EISEN UND STAHL	311553	315407	-3854	-1.2	287114	265228	21887	8.3
28	NE-METALLE UND -METALLHALBZEUG	340596	323761	16835	5.2	1279932	1197410	82522	6.9
29	GIESSEREIERZEUGNISSE	6496	8511	-2015	-23.7	26628	27653	-1025	-3.7
30	ERZG.D.ZIEH.U.KALTW.U.D.STAHLVERF.	16561	10875	5686	52.3	38114	24944	13170	52.8
40	CHEMISCHE ERZEUGNISSE	201107	194387	6720	3.5	2235883	1873358	362525	19.4
53	SCHNITTHOLZ U. AND. BEARB. HOLZ	34941	27984	6957	24.9	24328	25834	-1506	-5.8
55	HOLZSCHL., ZELLST., PAPIER U. PAPPE	96823	102242	-5420	-5.3	123368	128393	-5025	-3.9
59	GUMMIWAREN	4714	4590	124	2.7	32519	24977	7542	30.2
	ZUSAMMEN	1185904	1146647	39258	3.4	4138465	3672695	465771	12.7
ERZG D INVESTITIONSGUETER PRODUZIEREND GEW									
31	STAHLBAUERZG. U. SCHIENENFAHRZ.	21807	27594	-5788	-21.0	88046	147737	-59691	-40.4
32	MASCHINENBAUERZEUGNISSE ETC.	70446	70124	324	0.5	1023544	1017119	6424	0.6
33	STRASSENFAHRZEUGE	44771	42301	2470	5.8	904658	837996	66662	8.0
34	WASSERFAHRZEUGE	366	365	1	0.3	7979	7594	384	5.1
35	LUFT- UND RAUMFAHRZEUGE	43	37	6	17.2	239	652	-413	-63.4
36	ELEKTROTECHNISCHE ERZEUGNISSE	357101	352318	4783	1.4	3759127	3605814	153313	4.3
37	FEINMECH. U. OPTISCHE ERZG., UHREN	1738	880	858	97.5	41099	37420	3680	9.8
38	EISEN-, BLECH- U. METALLWAREN	138543	111500	27043	24.3	703621	610181	93440	15.3
50	BUERMASCH., DATENVERARB.-GER. ETC.	16664	11225	5439	48.5	2392704	1716440	676264	39.4
70	FERTIGTEILBAUTEN IM HOCHBAU	627	572	54	9.5	831	1127	-296	-26.2
	ZUSAMMEN	652109	616917	35192	5.7	8921848	7982081	939766	11.8
ERZG D VERBRAUCHSGUETER PRODUZIERENDEN GEW									
39	MUSIKINSTR., SPIELW., SPORTGER. ETC.	1232	967	265	27.4	55142	31672	23470	74.1
51	FEINKERAMISCHE ERZEUGNISSE	2571	1486	1085	73.0	21407	17766	3641	20.5
52	GLAS UND GLASWAREN	44046	37823	6223	16.5	49926	38776	11150	28.8
54	HOLZWAREN	25252	28243	-2991	-10.6	82788	87324	-4536	-5.2
56	PAPIER- U. PAPPEWAREN	189038	184041	4997	2.7	771202	689609	81594	11.8
57	DRUCKEREIERZEUGNISSE	30784	40650	-9866	-24.3	184621	212441	-27820	-13.1
58	KUNSTSTOFFERZEUGNISSE	90806	85004	5802	6.8	495312	464240	31072	6.7
61	LEDER	62	126	-64	-51.0	2224	3101	-877	-28.3
62	LEDERWAREN UND SCHUHE	168	195	-27	-13.8	2746	5036	-2290	-45.5
63	TEXTILIEN	50991	49162	1829	3.7	801320	696309	105011	15.1
64	BEKLEIDUNG	4602	4760	-76	-1.6	216592	237756	-21164	-8.9
71	SAMMELSENDUNGEN	133707	146763	-13056	-8.9	2649239	2505095	144144	5.8
	ZUSAMMEN	573338	579219	-5882	-1.0	5332519	4989124	343395	6.9
ERZG. D. NAHRUNGS- U. GENUSSMITTELGEWERBES									
68	ERZG. D. ERNAHRUNGSGEWERBES	1145805	1152872	-7067	-0.6	6207161	5948493	258669	4.3
69	TABAKWAREN	129804	123204	6600	5.4	12945956	12421146	524811	4.2
	ZUSAMMEN	1275609	1276075	-466	-0.0	19153117	18369638	783479	4.3
79	SENDUNGEN OHNE BERECHNUNG	1128786	1056423	72363	6.8	-	-	-	-
	INSGESAMT	4984056	4810494	173563	3.6	37647706	35088607	2559099	7.3

1) NACH DEM AUF SEITE 4 GENANNTE GUETERVERZEICHNISS

2) WEGEN ABWEICHENDER ERFASSUNGSTECHNIK VORLAUEFIG KEINE VEROFFENTLICHUNG

Lfd. Nr.	Jahr Monat	Insgesamt	Dar			
			pflanzl. u. tier. Er- zeugnisse sowie Erzeug- nisse des Ernährungs- gewerbes	Tabakwaren	bergbauliche Erzeugnisse, Mineralöl- erzeugnisse	Erzeugnisse der Eisen u. NE-Metall- schaffenden Industrien und der Gießereien
1	1970	16 076 948	3 767 124	226 818	677 666	1 840 936
2	1971	17 071 297	4 171 108	251 683	663 783	1 665 182
3	1972	17 483 338	4 259 775	416 789	646 346	1 552 002
4	1973	17 596 046	4 385 899	258 979	796 963	1 743 942
5	1974	18 432 682	4 759 061	241 210	890 833	1 835 664
6	1975	18 543 736	5 228 665	289 239	853 020	1 444 234
7	1976	20 272 728	5 712 100	302 730	776 758	1 647 222
8	1977	20 851 703	6 523 678	308 899	789 902	1 513 855
9	1978	21 256 367	6 602 189	336 580	831 492	1 495 327
10	1979	22 531 274	6 897 358	354 380	1 238 404	1 661 594
11	1980	23 321 916	7 280 991	353 450	1 076 494	1 655 259
12	1981	23 256 401	7 440 367	359 160	1 059 604	1 596 572
13	1982	23 655 514	7 802 458	374 862	1 258 577	1 503 621
14	1983	25 407 564	8 196 054	356 642	1 213 756	1 608 469
15	1984	26 089 666	8 494 773	337 770	1 310 458	1 734 098
16	1985	27 687 145	8 833 445	347 267	1 367 601	1 903 885
17	1984 Jan.	2 169 504	701 637	34 688	143 809	146 807
18	Febr.	2 200 317	683 691	29 874	117 860	167 432
19	März	2 292 516	681 481	31 565	123 456	141 234
20	April	2 039 172	632 735	27 587	110 016	129 784
21	Mai	2 253 671	695 897	27 270	102 554	144 271
22	Juni	1 978 479	698 047	29 508	101 453	121 412
23	Juli	2 187 610	761 857	20 733	88 080	145 011
24	Aug.	1 975 561	674 279	20 802	70 525	149 294
25	Sept.	2 133 844	691 323	32 276	70 772	149 861
26	Okt.	2 556 743	845 829	28 033	127 592	169 602
27	Nov.	2 316 083	776 907	30 614	96 029	148 028
28	Dez.	1 986 165	651 090	24 820	158 315	121 364
29	1985 Jan.	2 234 795	770 505	32 395	91 441	153 288
30	Febr.	2 112 094	664 225	29 279	106 087	158 415
31	März	2 473 036	796 685	31 749	149 571	174 562
32	April	2 295 995	722 352	26 447	121 600	172 994
33	Mai	2 303 003	731 260	26 636	102 958	143 605
34	Juni	2 131 902	654 842	29 500	83 886	156 452
35	Juli	2 329 680	740 034	35 666	89 270	167 718
36	Aug.	2 040 710	651 641	23 682	94 745	154 107
37	Sept.	2 346 037	721 120	24 001	94 038	164 387
38	Okt.	2 686 857	813 199	32 555	101 582	179 374
39	Nov.	2 558 362	847 909	32 528	133 374	155 363
40	Dez.	2 174 675	719 671	22 829	199 049	123 618

nach Berlin (West)

DM

unter					Lfd. Nr.
Erzeugnisse der Eisen und NE-Metall verarbeitenden Industrien	elektro- technische Erzeugnisse	chemische Erzeugnisse	Papier, Papierwaren,. Druck- erzeugnisse	Leder, Lederwaren, und Schuhe, Textilien, Bekleidung	
2 796 938	1 517 444	1 222 646	643 889	1 904 553	1
2 981 866	1 631 004	1 334 999	687 600	2 101 724	2
2 569 226	1 607 562	1 273 359	731 543	2 044 319	3
2 328 007	1 467 678	1 317 313	729 272	1 611 351	4
2 127 530	1 367 370	1 368 379	797 279	1 541 907	5
2 197 778	1 166 231	1 255 319	782 309	1 418 318	6
2 372 052	1 279 272	1 277 065	845 415	1 469 435	7
2 324 167	1 187 341	1 172 790	843 377	1 361 824	8
2 407 772	1 219 194	1 143 839	886 830	1 403 443	9
2 465 366	1 187 666	1 338 440	926 532	1 461 509	10
2 455 431	1 152 452	1 481 051	1 016 438	1 365 667	11
2 285 139	1 150 102	1 487 872	1 067 770	1 208 822	12
2 310 589	1 057 252	1 548 300	1 037 913	1 170 062	13
2 854 416	1 047 681	1 730 300	1 071 565	1 259 096	14
2 757 736	1 000 345	1 805 263	1 128 507	1 247 909	15
2 787 869	1 112 950	1 900 310	1 206 754	1 311 188	16
198 640	88 105	138 770	90 194	91 998	17
214 045	91 033	143 013	86 601	82 344	18
252 007	90 212	160 761	96 901	119 907	19
227 336	77 665	142 389	86 257	94 655	20
250 230	77 994	141 136	88 006	117 594	21
247 117	78 583	148 782	86 059	120 009	22
228 949	72 040	128 750	83 754	112 871	23
219 578	89 823	138 139	86 161	82 359	24
250 401	99 013	148 100	91 923	110 657	25
274 460	95 928	165 471	94 396	117 619	26
240 687	97 101	139 287	92 498	113 317	27
250 962	90 185	135 702	88 815	95 764	28
199 835	98 287	159 228	113 188	107 357	29
214 603	90 752	151 705	93 755	87 788	30
251 760	100 260	161 035	109 343	115 998	31
233 187	89 254	149 152	103 995	112 527	32
246 217	86 209	164 400	97 208	106 207	33
230 685	76 448	157 529	93 975	104 245	34
251 128	89 600	157 453	105 784	109 280	35
192 630	89 111	144 463	86 625	79 023	36
243 685	95 528	156 681	101 922	111 833	37
276 855	108 475	198 976	111 231	140 892	38
236 951	108 819	167 028	105 545	132 324	39
210 334	80 208	132 659	84 181	103 712	40

Lfd. Nr.	Jahr Monat	Insgesamt	Dar		
			pflanzl. u. tier. Er- zeugnisse sowie Erzeug- nisse des Ernährungs- gewerbes	Tabakwaren	Erzeugnisse der Eisen u. NE-Metall- schaffenden Industrien und der Gießereien
1	1970	15 638 950	1 741 737	3 374 934	1 123 733
2	1971	17 021 422	2 022 312	3 617 877	1 215 711
3	1972	18 177 738	2 316 973	3 970 880	1 136 692
4	1973	19 434 821	2 552 384	4 402 316	1 239 162
5	1974	20 701 759	2 866 896	4 604 525	1 359 615
6	1975	20 848 795	3 463 968	4 711 568	1 154 332
7	1976	22 781 752	4 019 416	5 057 788	1 348 638
8	1977	23 672 573	4 624 376	5 283 048	1 236 561
9	1978	24 902 321	5 570 127	6 274 890	1 206 772
10	1979	26 390 127	5 846 537	7 135 764	1 315 519
11	1980	28 428 346	5 979 714	8 000 984	1 327 968
12	1981	28 559 064	6 247 019	8 391 094	1 242 133
13	1982	30 781 582	6 828 093	9 234 790	1 261 254
14	1983	32 839 416	6 002 542	10 824 961	1 374 527
15	1984	35 088 607	6 011 332	12 421 146	1 490 291
16	1985	37 647 706	6 295 723	12 945 956	1 593 674
17	1984 Jan.	2 846 181	502 870	998 625	121 896
18	Febr.	2 860 338	498 844	944 785	134 684
19	März	3 039 406	524 258	1 051 335	127 554
20	April	2 706 283	471 716	945 693	113 874
21	Mai	3 059 359	509 978	1 097 853	135 926
22	Juni	2 616 746	463 362	953 640	112 100
23	Juli	2 803 431	451 573	958 781	110 577
24	Aug.	2 974 106	491 921	1 182 659	119 413
25	Sept.	2 928 223	501 215	1 034 221	128 378
26	Okt.	3 472 860	593 756	1 278 100	128 301
27	Nov.	3 287 631	552 277	1 184 924	137 172
28	Dez.	2 494 045	449 563	790 530	120 412
29	1985 Jan.	2 845 748	531 548	1 037 023	119 900
30	Febr.	2 818 766	479 026	1 018 167	123 016
31	März	3 186 666	582 991	1 084 604	142 345
32	April	2 918 263	522 064	999 293	123 128
33	Mai	3 021 884	538 735	988 059	138 773
34	Juni	3 015 429	486 676	1 066 491	132 827
35	Juli	3 346 821	511 461	1 172 359	136 755
36	Aug.	2 886 623	436 368	1 045 910	131 113
37	Sept.	3 344 141	548 232	1 110 598	138 196
38	Okt.	3 903 807	606 159	1 291 571	143 650
39	Nov.	3 474 344	546 920	1 251 760	141 960
40	Dez.	2 885 215	505 543	880 121	122 011

aus Berlin (West)

DM

unter					Lfd. Nr.
Erzeugnisse der Eisen und NE-Metall verarbeitenden Industrien	elektro- technische Erzeugnisse	chemische Erzeugnisse	Papier, Papierwaren, Druck- erzeugnisse	Leder, Lederwaren und Schuhe, Textilien, Bekleidung	
2 414 138	3 636 556	962 373	374 569	1 369 400	1
2 589 941	3 908 141	1 023 588	407 805	1 567 197	2
2 237 431	4 097 593	1 011 077	455 360	1 553 919	3
2 375 766	4 379 587	1 123 203	509 382	1 068 535	4
2 429 316	4 447 432	1 385 158	537 029	987 273	5
2 392 756	4 427 119	1 406 837	494 376	926 631	6
2 630 854	4 799 541	1 442 984	554 512	1 049 825	7
2 481 337	4 446 703	1 396 360	628 804	951 973	8
2 199 615	3 735 626	1 390 899	651 049	941 013	9
2 307 840	3 574 218	1 387 884	645 250	1 037 165	10
2 420 532	3 781 669	1 357 439	699 013	982 224	11
2 690 720	3 458 386	1 441 499	734 931	910 318	12
2 714 361	3 279 348	1 664 879	809 218	882 654	13
2 692 639	3 291 586	1 733 602	956 785	931 166	14
2 646 223	3 605 814	1 873 358	1 030 443	942 202	15
2 766 201	3 759 127	2 235 883	1 079 191	1 022 882	16
223 587	278 705	163 773	85 079	83 441	17
237 152	290 481	153 260	83 540	79 601	18
252 232	317 801	154 889	88 676	87 239	19
213 066	291 756	152 197	76 459	71 078	20
213 713	317 174	145 351	86 790	85 781	21
125 137	275 771	132 549	86 664	75 803	22
219 257	324 083	160 247	91 635	66 791	23
216 501	253 232	175 466	91 661	44 999	24
232 842	306 797	138 655	77 645	78 453	25
252 937	357 751	185 153	92 030	96 298	26
231 878	336 287	169 096	90 905	99 647	27
227 918	255 976	142 721	79 359	73 074	28
192 959	265 025	180 965	86 622	71 222	29
204 849	293 089	160 771	85 676	81 439	30
244 263	351 585	177 389	93 261	93 845	31
216 151	307 985	171 427	82 017	79 113	32
234 960	313 533	182 525	79 661	78 923	33
226 286	313 345	177 626	81 472	86 324	34
271 199	334 781	194 345	104 557	86 093	35
204 491	236 809	187 650	89 299	47 865	36
245 300	342 068	193 194	83 315	87 483	37
253 728	388 803	240 471	94 241	118 108	38
250 464	331 062	196 549	92 411	104 058	39
221 547	281 043	172 971	106 661	88 407	40

5 WARENVERKEHR NACH VERKEHRSZWEIGEN
5.1 LIEFERUNGEN NACH BERLIN (WEST) IN TONNEN

WARENGRUPPE 1)	JAHRESDATEN						
	VERKEHRSZWEIG				ANTEIL AM INSGESAMT		
	INSGESAMT	STRASSEN- VERKEHR	EISENBAHN	BINNENSCHIFF- FAHRT	STRASSE	EISEN- BAHN	BINNEN- SCHIFF
1985							
01 PFL. ERZG.D.LANDW.U.GEW.GAERTN.	628719	520977	85059	22682	82.86	13.53	3.61
02 LEB. TIERE U. TIER. ERZG. ETC.	58252	58216	36	-	99.94	0.06	-
05 FORSTWIRTSCHAFTLICHE ERZG.	10326	10237	89	-	99.13	0.87	-
07 FISCHEREIERZEUGNISSE	7177	7170	7	-	99.91	0.09	-
10 ELEKTR., GAS, FERNWAERME, WASSER 2)	-	-	-	-	-	-	-
21 BERGBAULICHE ERZEUGNISSE	1851598	60099	913010	878490	3.25	49.31	47.44
22 MINERALOELERZEUGNISSE	1480430	127578	409815	943037	8.62	27.68	63.70
24 SPALT- UND BRUTSTOFFE	0	0	0	-	99.43	0.57	-
25 STEINE UND ERDEN ETC.	861803	642563	12405	206834	74.56	1.44	24.00
27 EISEN UND STAHL	320600	158977	115125	46499	49.59	35.91	14.50
28 NE-METALLE UND -METALLHALBZEUG	351877	191741	26950	133185	54.49	7.66	37.85
29 GIESSEREIERZEUGNISSE	47570	38372	9198	0	80.66	18.34	0.00
30 ERZG.D.ZIEH.U.KALTW.U.D.STAHLVERF.	58752	35040	16971	6742	59.64	28.89	11.47
31 STAHLBAUERZG. U. SCHIENENFAHRZ.	16351	14528	1663	160	88.85	10.17	0.98
32 MASCHINENBAUERZEUGNISSE ETC.	43171	33673	9121	378	78.00	21.13	0.88
33 STRASSENFAHRZEUGE	58944	41543	17401	0	70.46	29.52	0.00
34 WASSERFAHRZEUGE	701	339	6	356	48.30	0.91	50.79
35 LUFT- UND RAUMFAHRZEUGE	128	128	0	-	99.93	0.07	-
36 ELEKTROTECHNISCHE ERZEUGNISSE	79916	66336	13242	338	83.01	16.57	0.42
37 FEINMECH. U. OPTISCHE ERZG., UHREN	678	627	51	-	92.49	7.51	-
38 EISEN-, BLECH- U. METALLWAREN	159960	138228	21732	0	86.41	13.59	0.00
39 MUSIKINSTR., SPIELW., SPORTGER. ETC.	2561	2496	65	-	97.46	2.54	-
40 CHEMISCHE ERZEUGNISSE	409796	352787	53703	3306	86.09	13.10	0.81
50 BUEROMASCH., DATENVERARB.-GER. ETC.	7930	7881	48	-	99.39	0.61	-
51 FEINKERAMISCHE ERZEUGNISSE	18440	18177	263	-	98.57	1.43	-
52 GLAS UND GLASWAREN	91518	90731	788	-	99.14	0.86	-
53 SCHNITTHOLZ U. AND. BEARB. HOLZ	74307	73265	1042	-	98.60	1.40	-
54 HOLZWAREN	124484	121272	3212	0	97.42	2.58	0.00
55 HOLZSCHL., ZELLST., PAPIER U. PAPPE	141813	132700	4192	4921	93.57	2.96	3.47
56 PAPIER- U. PAPPEWAREN	253396	249788	3608	-	98.58	1.42	-
57 DRUCKEREIERZEUGNISSE	43095	42477	617	-	98.57	1.43	-
58 KUNSTSTOFFERZEUGNISSE	107069	102840	4228	-	96.05	3.95	-
59 GUMMIWAREN	14540	13814	725	-	95.01	4.99	-
61 LEDER	442	437	5	-	98.92	1.08	-
62 LEDERWAREN UND SCHUHE	3302	3280	22	-	99.33	0.67	-
63 TEXTILIEN	43566	42609	957	-	97.80	2.20	-
64 BEKLEIDUNG	9233	9130	103	-	98.88	1.12	-
68 ERZG. D. ERNAHRUNGSGEWERBES	1433133	1417639	15293	200	98.92	1.07	0.01
69 TABAKWAREN	20118	12762	7356	-	63.44	36.56	-
70 FERTIGTEILBAUTEN IM HOCHBAU	167711	167569	142	0	99.92	0.08	0.00
71 SAMMELSENDUNGEN	319842	297988	21297	557	93.17	6.66	0.17
79 SENDUNGEN OHNE BERECHNUNG	1256018	1197651	55296	3072	95.35	4.40	0.24
INSGESAMT	10579267	6503666	1824846	2250756	61.48	17.25	21.28
1984							
01 PFL. ERZG.D.LANDW.U.GEW.GAERTN.	606042	487219	84684	34139	80.39	13.97	5.63
02 LEB. TIERE U. TIER. ERZG. ETC.	49084	49022	62	-	99.87	0.13	-
05 FORSTWIRTSCHAFTLICHE ERZG.	6892	6769	123	-	98.22	1.78	-
07 FISCHEREIERZEUGNISSE	8289	8276	13	-	99.84	0.16	-
10 ELEKTR., GAS, FERNWAERME, WASSER 2)	-	-	-	-	-	-	-
21 BERGBAULICHE ERZEUGNISSE	2024645	59449	787201	1177995	2.94	38.88	58.18
22 MINERALOELERZEUGNISSE	1384859	95689	240670	1048501	6.91	17.38	75.71
24 SPALT- UND BRUTSTOFFE	0	0	0	-	98.28	1.72	-
25 STEINE UND ERDEN ETC.	1084628	726556	20046	338026	66.99	1.85	31.17
27 EISEN UND STAHL	286070	138943	95489	51637	48.57	33.38	18.05
28 NE-METALLE UND -METALLHALBZEUG	344307	177274	25051	141978	51.49	7.28	41.24
29 GIESSEREIERZEUGNISSE	43187	35997	7190	0	83.35	16.65	0.00
30 ERZG.D.ZIEH.U.KALTW.U.D.STAHLVERF.	61451	39070	15791	6590	63.58	25.70	10.72
31 STAHLBAUERZG. U. SCHIENENFAHRZ.	18903	15564	3289	50	82.34	17.40	0.26
32 MASCHINENBAUERZEUGNISSE ETC.	36676	28439	7915	317	77.54	21.59	0.86
33 STRASSENFAHRZEUGE	62626	41280	21347	-	65.91	34.09	-
34 WASSERFAHRZEUGE	756	409	10	337	54.05	1.34	44.62
35 LUFT- UND RAUMFAHRZEUGE	48	48	0	-	99.86	0.14	-
36 ELEKTROTECHNISCHE ERZEUGNISSE	75297	63266	11990	42	84.02	15.92	0.06
37 FEINMECH. U. OPTISCHE ERZG., UHREN	724	687	37	-	94.90	5.10	-
38 EISEN-, BLECH- U. METALLWAREN	156180	137963	18217	0	88.34	11.66	0.00
39 MUSIKINSTR., SPIELW., SPORTGER. ETC.	2653	2696	158	-	94.47	5.53	-
40 CHEMISCHE ERZEUGNISSE	375800	333088	42637	75	88.63	11.35	0.02
50 BUEROMASCH., DATENVERARB.-GER. ETC.	7192	6992	200	-	97.22	2.78	-
51 FEINKERAMISCHE ERZEUGNISSE	19527	19111	416	-	97.87	2.13	-
52 GLAS UND GLASWAREN	91316	89892	1424	0	98.44	1.56	0.00
53 SCHNITTHOLZ U. AND. BEARB. HOLZ	77894	76197	1697	0	97.82	2.18	0.00
54 HOLZWAREN	139372	134008	5364	0	96.15	3.85	0.00
55 HOLZSCHL., ZELLST., PAPIER U. PAPPE	161956	147031	4676	10249	90.78	2.89	6.33
56 PAPIER- U. PAPPEWAREN	241186	236939	3906	342	98.24	1.62	0.14
57 DRUCKEREIERZEUGNISSE	42648	42070	579	-	98.64	1.36	-
58 KUNSTSTOFFERZEUGNISSE	106121	101894	4227	0	96.02	3.98	0.00
59 GUMMIWAREN	15438	13745	1693	-	89.04	10.96	-
61 LEDER	520	512	8	-	98.50	1.50	-
62 LEDERWAREN UND SCHUHE	2541	2497	44	-	98.27	1.73	-
63 TEXTILIEN	40880	40052	827	-	97.98	2.02	-
64 BEKLEIDUNG	9819	9781	38	-	99.61	0.39	-
68 ERZG. D. ERNAHRUNGSGEWERBES	1465710	1445083	18417	2210	98.59	1.26	0.15
69 TABAKWAREN	17795	11687	6112	-	65.66	34.34	-
70 FERTIGTEILBAUTEN IM HOCHBAU	216300	213746	2554	-	98.82	1.18	-
71 SAMMELSENDUNGEN	308340	285651	22563	127	92.64	7.32	0.04
79 SENDUNGEN OHNE BERECHNUNG	1165957	1113031	50946	1980	95.46	4.37	0.17
INSGESAMT	10759835	6437623	1507617	2814594	59.83	14.01	26.16

1) NACH DEM AUF SEITE 4 GENANNTE GUETERVERZEICHNISS

2) WEGEN ABWEICHENDER ERFASSUNGSTECHNIK VORLAEUFIG KEINE VEROFFENTLICHUNG

5 WARENVERKEHR NACH VERKEHRSZWEIGEN
5.2 LIEFERUNGEN AUS BERLIN (WEST) IN TONNEN

WARENGRUPPE 1)	JAHRESDATEN						
	VERKEHRSZWEIG				ANTEIL AM INSGESAMT		
	INSGESAMT	STRASSEN- VERKEHR	EISENBAHN- VERKEHR	BINNENSCHIFF- FAHRT	STRASSE	EISEN- BAHN	BINNEN- SCHIFF
1985							
01 PFL. ERZG.D.LANDW.U.GEW.GAERTN.	28626	17016	166	11445	59.44	0.58	39.98
02 LEB. TIERE U. TIER. ERZG. ETC.	19994	19984	10	-	99.95	0.05	-
05 FORSTWIRTSCHAFTLICHE ERZG.	1120	1120	-	-	100.00	-	-
07 FISCHEREIERZEUGNISSE	956	956	0	-	100.00	0.00	-
10 ELEKTR., GAS, FERNWAERME, WASSER 2)	-	-	-	-	-	-	-
21 BERGBAULICHE ERZEUGNISSE	117614	17697	2	99915	15.05	0.00	84.95
22 MINERALOELERZEUGNISSE	28347	10742	1188	16417	37.90	4.19	57.91
24 SPALT- UND BRUTSTOFFE	0	0	-	-	100.00	-	-
25 STEINE UND ERDEN ETC.	144767	56566	7482	80718	39.07	5.17	55.76
27 EISEN UND STAHL	311553	64648	68293	178611	20.75	21.92	57.33
28 NE-METALLE UND -METALLHALBZEUG	340596	225519	60042	55035	66.21	17.63	16.16
29 GIESSEREIERZEUGNISSE	6496	5910	586	0	90.98	9.02	0.00
30 ERZG.D.ZIEH.U.KALTW.U.D.STAHLVERF.	16561	7699	175	8667	46.49	1.06	52.45
31 STAHLBAUERZG. U. SCHIENENFAHRZ.	21807	12609	6350	848	57.82	38.29	3.89
32 MASCHINENBAUERZEUGNISSE ETC.	70448	62138	5648	2662	88.20	8.02	3.78
33 STRASSENFAHRZEUGE	44771	44045	703	24	98.38	1.57	0.05
34 WASSERFAHRZEUGE	366	127	-	239	34.65	-	65.35
35 LUFT- UND RAUMFAHRZEUGE	43	43	-	-	100.00	-	-
36 ELEKTROTECHNISCHE ERZEUGNISSE	357101	262472	71626	23003	73.50	20.06	6.44
37 FEINMECH. U. OPTISCHE ERZG., UHREN	1738	1713	25	-	98.56	1.44	-
38 EISEN-, BLECH- U. METALLWAREN	138543	126977	2191	9376	91.65	1.58	6.77
39 MUSIKINSTRA., SPIELW., SPORTGER. ETC.	1232	1221	11	-	99.11	0.89	-
40 CHEMISCHE ERZEUGNISSE	201107	170106	30079	922	84.58	14.96	0.46
50 BUEROMASCH., DATENVERARB.-GER. ETC.	16664	16652	12	-	99.93	0.07	-
51 FEINKERAMISCHE ERZEUGNISSE	2571	2555	16	-	99.38	0.62	-
52 GLAS UND GLASWAREN	44046	33145	646	10255	75.25	1.47	23.28
53 SCHNITTHOLZ U. AND. BEARB. HOLZ	34941	34921	20	-	99.94	0.06	-
54 HOLZWAREN	25252	24621	158	472	97.50	0.63	1.87
55 HOLZSCHL., ZELLST., PAPIER U. PAPPE	96823	92247	4576	0	95.27	4.73	0.00
56 PAPIER- U. PAPPEWAREN	189038	184661	4092	285	97.68	2.16	0.15
57 DRUCKEREIERZEUGNISSE	30784	30574	211	-	99.32	0.68	-
58 KUNSTSTOFFERZEUGNISSE	90806	86304	4470	32	95.04	4.92	0.04
59 GUMMIWAREN	4714	3889	825	-	82.50	17.50	-
61 LEDER	62	62	0	-	99.82	0.18	-
62 LEDERWAREN UND SCHUHE	168	150	18	-	89.19	10.81	-
63 TEXTILIEN	50991	49562	1429	-	97.20	2.80	-
64 BEKLEIDUNG	4682	4680	2	-	99.96	0.04	-
68 ERZG. D. ERNAERHRUNGSGEWERBES	1145805	1093948	21707	30150	95.47	1.89	2.63
69 TABAKWAREN	129804	128826	978	-	99.25	0.75	-
70 FERTIGTEILBAUTEN IM HOCHBAU	627	627	-	-	100.00	-	-
71 SAMMELSENDUNGEN	133707	126575	7132	-	94.67	5.33	-
79 SENDUNGEN OHNE BERECHNUNG	1128786	1004486	107882	16417	88.99	9.56	1.45
INSGESAMT	4984056	4027792	410750	545514	80.81	8.24	10.95
1984							
01 PFL. ERZG.D.LANDW.U.GEW.GAERTN.	22138	13866	135	8137	62.63	0.61	36.75
02 LEB. TIERE U. TIER. ERZG. ETC.	12512	12497	15	-	99.88	0.12	-
05 FORSTWIRTSCHAFTLICHE ERZG.	333	333	-	-	100.00	-	-
07 FISCHEREIERZEUGNISSE	895	895	0	-	100.00	0.00	-
10 ELEKTR., GAS, FERNWAERME, WASSER 2)	-	-	-	-	-	-	-
21 BERGBAULICHE ERZEUGNISSE	99335	18125	22	81188	18.25	0.02	81.73
22 MINERALOELERZEUGNISSE	58541	10577	95	47869	18.07	0.16	81.77
24 SPALT- UND BRUTSTOFFE	0	0	-	-	100.00	-	-
25 STEINE UND ERDEN ETC.	100349	74108	4728	21513	73.85	4.71	21.44
27 EISEN UND STAHL	315407	56898	58949	199560	18.04	18.69	63.27
28 NE-METALLE UND -METALLHALBZEUG	323761	211118	48427	64216	65.21	14.96	19.83
29 GIESSEREIERZEUGNISSE	8511	7330	1181	0	86.12	13.88	0.00
30 ERZG.D.ZIEH.U.KALTW.U.D.STAHLVERF.	10875	6610	99	4165	60.78	0.91	38.30
31 STAHLBAUERZG. U. SCHIENENFAHRZ.	27594	11199	16041	354	40.59	58.13	1.28
32 MASCHINENBAUERZEUGNISSE ETC.	70124	59140	5213	5771	84.34	7.43	8.23
33 STRASSENFAHRZEUGE	42301	41438	863	-	97.96	2.04	-
34 WASSERFAHRZEUGE	365	125	2	237	34.30	0.68	65.03
35 LUFT- UND RAUMFAHRZEUGE	37	37	-	-	100.00	-	-
36 ELEKTROTECHNISCHE ERZEUGNISSE	352318	259012	70196	23110	73.52	19.92	6.56
37 FEINMECH. U. OPTISCHE ERZG., UHREN	880	880	1	-	99.92	0.08	-
38 EISEN-, BLECH- U. METALLWAREN	111500	99948	3035	8516	89.64	2.72	7.64
39 MUSIKINSTRA., SPIELW., SPORTGER. ETC.	967	954	13	-	98.62	1.38	-
40 CHEMISCHE ERZEUGNISSE	194387	164515	28638	1233	84.63	14.73	0.63
50 BUEROMASCH., DATENVERARB.-GER. ETC.	11225	11180	45	-	99.60	0.40	-
51 FEINKERAMISCHE ERZEUGNISSE	1486	1478	8	-	99.43	0.57	-
52 GLAS UND GLASWAREN	37823	36530	445	848	96.58	1.18	2.24
53 SCHNITTHOLZ U. AND. BEARB. HOLZ	27984	27779	205	-	99.27	0.73	-
54 HOLZWAREN	28243	28007	235	-	99.17	0.83	-
55 HOLZSCHL., ZELLST., PAPIER U. PAPPE	102242	98827	3415	0	96.66	3.34	0.00
56 PAPIER- U. PAPPEWAREN	184041	180008	3849	184	97.81	2.09	0.10
57 DRUCKEREIERZEUGNISSE	40650	40529	121	-	99.70	0.30	-
58 KUNSTSTOFFERZEUGNISSE	85004	81484	3520	-	95.86	4.14	-
59 GUMMIWAREN	4590	4131	459	-	90.00	10.00	-
61 LEDER	126	124	1	-	98.90	1.10	-
62 LEDERWAREN UND SCHUHE	195	160	35	-	82.23	17.77	-
63 TEXTILIEN	49162	47747	1415	-	97.12	2.88	-
64 BEKLEIDUNG	4760	4759	1	-	99.98	0.02	-
68 ERZG. D. ERNAERHRUNGSGEWERBES	1152872	1091497	25390	35985	94.68	2.20	3.12
69 TABAKWAREN	123204	122012	1192	-	99.03	0.97	-
70 FERTIGTEILBAUTEN IM HOCHBAU	572	572	-	-	100.00	-	-
71 SAMMELSENDUNGEN	146763	135905	10858	-	92.60	7.40	-
79 SENDUNGEN OHNE BERECHNUNG	1056423	931926	93991	30506	86.22	8.90	2.89
INSGESAMT	4810494	3894260	382642	533392	80.95	7.96	11.09

1) NACH DEM AUF SEITE 4 GENANNTE GUETERVERZEICHNISS

2) WEGEN ABWEICHENDER ERFASSUNGSTECHNIK VORLAUEFIG KEINE VEROFFENTLICHUNG

6 Anzahl der LkW-Fahrten
6.1 Nach Übergangsstellen

Übergangsstelle	1985			1984		
	Lastkraftwagen		Beförderte Tonnen je LkW mit Ladung	Lastkraftwagen		Beförderte Tonnen je LkW mit Ladung
	ins- gesamt	darunter mit Ladung		ins- gesamt	darunter mit Ladung	
nach Berlin (West)						
Helmstedt	283 356	271 825	13,2	283 147	271 751	13,4
Rudolphstein	90 071	86 850	13,2	91 238	87 751	13,5
Herleshausen	16 858	16 518	12,6	12 337	12 024	12,8
Gudow	119 221	109 568	14,3	108 579	101 477	14,4
Insgesamt ...	509 506	484 761	13,4	495 301	473 003	13,6
aus Berlin (West)						
Helmstedt	292 742	214 423	9,8	294 447	212 390	10,0
Rudolphstein	82 150	69 232	13,9	79 473	65 787	14,0
Herleshausen	10 964	9 788	19,3	7 508	6 544	21,2
Gudow	106 165	74 333	10,4	100 652	71 597	10,0
Insgesamt ...	492 021	367 776	11,0	482 080	356 318	10,9

6.2 Nach Heimatstandort der Lastkraftwagen

Lastkraftwagen	1985		1984	
	Heimatstandort			
	Bundesgebiet ohne Berlin (West)	Berlin (West)	Bundesgebiet ohne Berlin (West)	Berlin (West)
aus Berlin (West)				
Beladen	270 655	214 106	266 394	206 609
Unbeladen	12 711	12 034	11 318	10 980
aus Berlin (West)				
Beladen	189 565	178 211	184 766	171 552
Unbeladen	85 811	38 434	86 310	39 452

Quelle: Kraftfahrt-Bundesamt, Flensburg.

7 GRENZKONTROLLSTELLEN
BRUTTOGEWICHT

GRENZKONTROLL- STELLE	LIEFERUNGEN								
	NACH BERLIN (WEST)						AUS BERLIN (WEST)		
	1985			1984			1985		
	1 000 T	%		1 000 T	%		1 000 T	%	
HELMSTEDT	3 592	34.0		3 639	33.8		2 104	42.2	
RUDDOLPHSTEIN	1 142	10.8		1 182	11.0		963	19.3	
HERLESHAUSEN	207	2.0		154	1.4		189	3.8	
GUDDOW-AUTOBAHN ..	1 562	14.8		1 463	13.6		772	15.5	
STRASSE ...	6 504	61.5		6 438	59.8		4 028	80.8	
BUECHEN	341	3.2		160	1.5		22	0.4	
HELMSTEDT	1 263	11.9		1 126	10.5		251	5.0	
VORSFELDE	122	1.2		98	0.9		82	1.6	
BEBRA	27	0.3		17	0.2		29	0.6	
LUDWIGSSTADT	1	0.0		1	0.0		0	0.0	
HOF	71	0.7		106	1.0		27	0.5	
EISENBAHN ...	1 825	17.2		1 508	14.0		411	8.2	
RUEHEN (MITTELLANDKANAL)	1 533	14.5		1 863	17.3		365	7.3	
SCHNACKENBURG (ELBE)	718	6.8		951	8.8		181	3.6	
BINNEN- SCHIFFFAHRT	2 251	21.3		2 815	26.2		546	10.9	
INSGESAMT ...	10 579	100.0		10 760	100.0		4 984	100.0	

Fachserie 6:

Handel, Gastgewerbe, Reiseverkehr

Reihe 1: Großhandel

1.1: Beschäftigte und Umsatz im Großhandel (Meßzahlen)

Der Monatsbericht enthält Entwicklungsreihen und Veränderungsraten für Voll- und Teilzeitbeschäftigte sowie Umsatz, die u.a. nach Wirtschaftszweigen gegliedert sind.

1.2: Beschäftigung, Umsatz, Wareneingang, Lagerbestand und Investitionen im Großhandel

Jährlich werden Angaben über Beschäftigung, Umsatz, Wareneingang, Lagerbestand, Investitionen sowie Aufwendungen für gemietete und gepachtete Sachanlagen veröffentlicht. Die Ergebnisse sind u.a. untergliedert nach Wirtschaftszweigen, Größenklassen und Absatzformen.

1.3: Warensortiment sowie Bezugs- und Absatzwege im Großhandel

Im Abstand von fünf bis sieben Jahren – zuletzt für das Geschäftsjahr 1980 – werden Angaben über die Zusammensetzung des Warensortiments im Großhandel veröffentlicht. Die Ergebnisse sind u.a. untergliedert nach Wirtschaftszweigen.

1.S: Sonderbeiträge

1.S.1: Umstellung auf ein neues Berichtssystem mit Zusammenfassung der Monatsergebnisse für den Großhandel 1980 bis 1983

Reihe 2: Handelsvermittlung

Jährlich werden Angaben über Beschäftigung, Umsatz, Gesamtwert der gegen Provision vermittelten Waren, Investitionen sowie Aufwendungen für gemietete oder gepachtete Sachanlagen veröffentlicht. Die Ergebnisse sind u.a. untergliedert nach Wirtschaftszweigen, Größenklassen und Arten der Handelsvermittlung.

Reihe 3: Einzelhandel

3.1: Beschäftigte und Umsatz im Einzelhandel (Meßzahlen)

Der Monatsbericht enthält Entwicklungsreihen und Veränderungsraten für Voll- und Teilzeitbeschäftigte sowie Umsatz, die u.a. nach Wirtschaftszweigen und Betriebsformen gegliedert sind.

3.2: Beschäftigung, Umsatz, Wareneingang, Lagerbestand und Investitionen im Einzelhandel

Jährlich werden Angaben über Beschäftigung, Umsatz, Wareneinkauf, Lagerbestand, Investitionen sowie Mieten und Pachten für Anlagegüter veröffentlicht. Die Ergebnisse sind untergliedert u.a. nach Wirtschaftszweigen, Größenklassen und Betriebsformen.

3.3: Warensortiment sowie Bezugswege im Einzelhandel

Im Abstand von fünf bis sieben Jahren – zuletzt für das Geschäftsjahr 1979 – werden Angaben über die Zusammensetzung des Warensortiments und die Bezugswege im Einzelhandel veröffentlicht. Die Ergebnisse sind u.a. untergliedert nach Wirtschaftszweigen.

3.S: Sonderbeiträge

3.S.1: Umstellung auf ein neues Berichtssystem mit Zusammenfassung der Monatsergebnisse für den Einzelhandel 1980 bis 1983

Reihe 4: Gastgewerbe

4.1: Beschäftigte und Umsatz im Gastgewerbe (Meßzahlen)

In monatlicher Erscheinungsfolge werden Angaben zur Umsatzentwicklung und Beschäftigtenzahl nach Betriebsarten veröffentlicht.

4.2: Beschäftigung, Umsatz, Wareneingang, Lagerbestand und Investitionen im Gastgewerbe

Jährlich werden Angaben über Beschäftigung, Umsatz, Wareneingang, Lagerbestand, Investitionen sowie Mieten und Pachten für Anlagegüter veröffentlicht. Die Ergebnisse sind u.a. untergliedert nach Betriebsarten und Größenklassen.

4.3: Warensortiment im Gastgewerbe

Im Abstand von fünf bis sieben Jahren – zuletzt für das Geschäftsjahr 1980 – werden Angaben über die Zusammensetzung des Warensortiments im Gastgewerbe veröffentlicht. Die Ergebnisse sind u.a. nach Wirtschaftszweigen untergliedert.

4.S: Sonderbeiträge

4.S.1: Umstellung auf ein neues Berichtssystem mit Zusammenfassung der Monatsergebnisse für das Gastgewerbe 1980 bis 1983

Reihe 5: Warenverkehr mit Berlin (West)

Der Jahresbericht enthält Angaben zum Warenverkehr mit Berlin (West) über die Transitwege. Die Nachweisungen erfolgen wert- und mengenmäßig in der Gliederung nach zusammengefaßten Warengruppen und mengenmäßig nach Verkehrszweigen und Übergangsstellen.

Reihe 6: Warenverkehr mit der Deutschen Demokratischen Republik und Berlin (Ost)

Der Monatsbericht enthält Angaben über die Lieferungen und Bezüge des Bundesgebietes nach Warengruppen und ausgewählte Warenarten (Mengen und Werte) nach Verkehrszweigen und Übergangsstellen sowie die Transportmengen nach Warengruppen, Verkehrszweigen und Übergangsstellen. Der Jahresbericht ist nach Warenarten tiefer gegliedert.

Reihe 7: Reiseverkehr

7.1: Beherbergung im Reiseverkehr

Monatlich werden die Ankünfte und Übernachtungen, darunter von Ausländern in der Gliederung nach dem ständigen Wohnsitz, in allen Beherbergungsstätten mit 9 und mehr Betten veröffentlicht. Weitere Gliederungsmerkmale sind u.a. Reisegebiete, Gemeindegruppen, Betriebsarten und Betriebsgrößenklassen. Außerdem werden Angaben über das jeweilige Bettenangebot und die Kapazitätsauslastung nachgewiesen. Ergebnisse für das Winterhalbjahr werden im April-Bericht, für das Sommerhalbjahr im Oktober-Bericht und für das Kalenderjahr im Dezember-Bericht veröffentlicht.

7.2: Beherbergungskapazität

Der in 6jährlichem Abstand (erstmalig für 1981) erscheinende Bericht enthält Angaben über Art, Größe und Ausstattung der Beherbergungsstätten mit 9 und mehr Betten. Die Ergebnisse sind u.a. untergliedert nach Reisegebieten, Gemeindegrößenklassen sowie Ausstattungs- und Preisklassen. Außerdem werden Strukturdaten über die Beherbergungskapazität der Campingplätze nachgewiesen.

7.3: Urlaubs- und Erholungsreisen

Die jährliche Veröffentlichung bringt Zahlen über die Reisebeteiligung der Wohnbevölkerung, über Reisen sowie Reiseausgaben. Die Angaben über Reisen (von 5 und mehr Tagen Dauer) sind u.a. untergliedert nach Reiseziel, Reisemonat, Verkehrsmittel und Unterkunftsart.

7.4: Grenzüberschreitender Reiseverkehr

Der jährliche Bericht enthält Nachweise über Einreisen im grenzüberschreitenden Reiseverkehr nach Grenz- und Länderabschnitten sowie einzelnen Grenzübergangsstellen. Außerdem werden Ein- und Ausreisen über die Grenze zur Deutschen Demokratischen Republik (einschl. Transitverkehr von und nach Berlin (West)) dargestellt.

Ergebnisse einmaliger Zählungen

Handels- und Gaststättenzählung 1979

Zu den Bereichen Großhandel, Handelsvermittlung, Einzelhandel und Gastgewerbe werden in mehreren Heften Ergebnisse für Unternehmen, Mehrbetriebsunternehmen sowie Arbeitsstätten veröffentlicht.

Karten

Im Zusammenhang mit der Handels- und Gaststättenzählung 1979 wurden folgende 4 Karten im Mehrfarbendruck erstellt:

- Niederlassungsdichte des Einzelhandels
- Umsatzdichte des Einzelhandels
- Beschäftigte im Handel
- Beschäftigte im Gastgewerbe

Systematiken

Systematik der Wirtschaftszweige mit Erläuterungen, Ausgabe 1979.

Systematisches Güterverzeichnis für Produktionsstatistiken, Ausgabe 1982



STATISTISCHES BUNDESAMT
GUSTAV-STRESEMANN-RING 11
6200 WIESBADEN 1

Veröffentlichungen und Prospekte sind durch den Verlag W.Kohlhammer GmbH, Philipp-Reis-Straße 3, Postfach 421120, 6500 Mainz 42, Tel. (061 31) 5 90 94/95, erhältlich.