

STATISTISCHES  
BUNDESAMT  
WIESBADEN

FACHSERIE **A**

# BEVÖLKERUNG UND KULTUR

Reihe 8

Wahl zum 6. Deutschen Bundestag am 28. September 1969

## 4. Vorläufige Ergebnisse nach Wahlkreisen



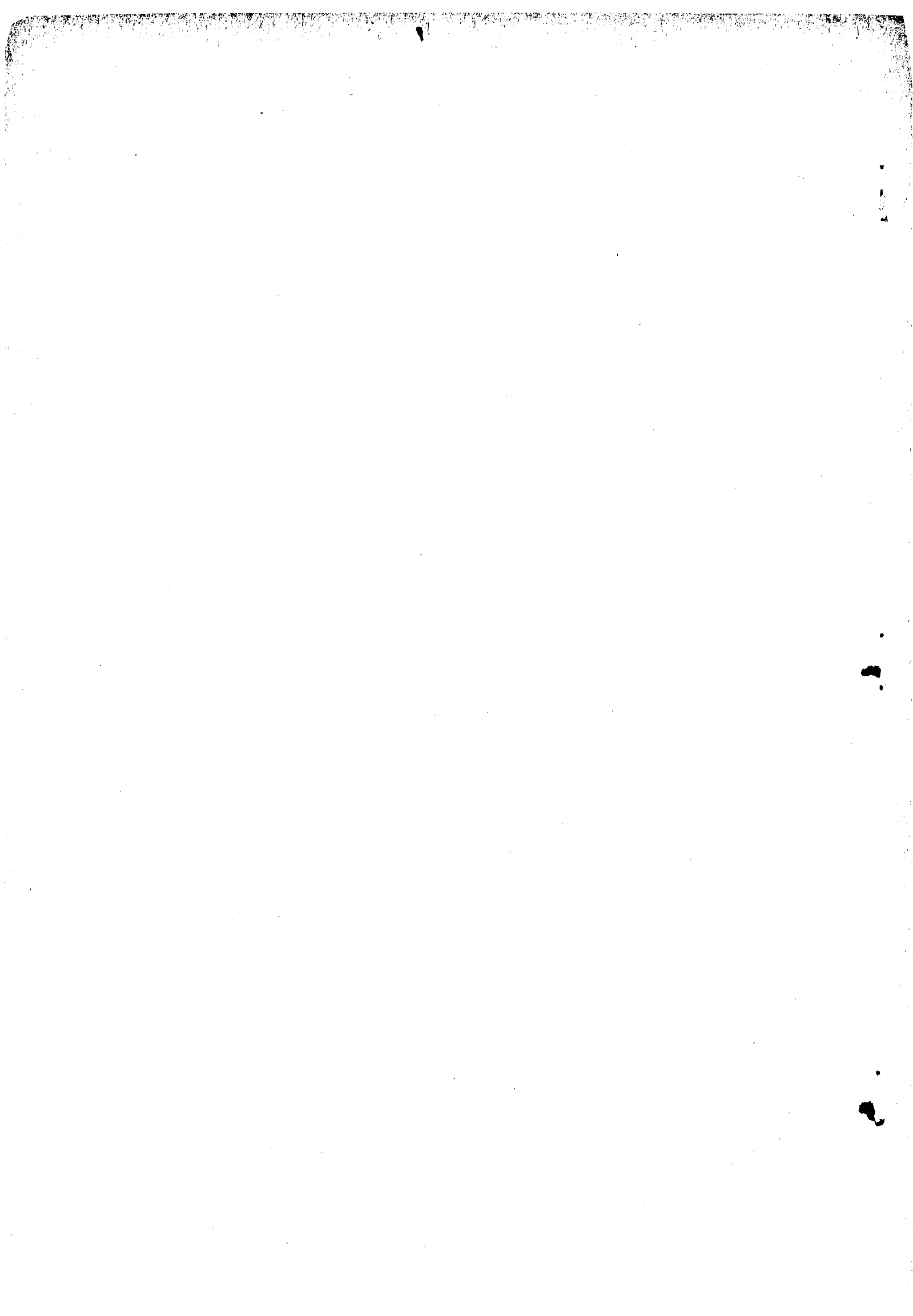
Statist. Bundesamt - Bibliothek



13-01273

Bestellnummer : 200800 - 690004

VERLAG: W. KOHLHAMMER GMBH, STUTTGART UND MAINZ



# Inhalt

	Seite
Vorbemerkung .....	4
1. Wahlbeteiligung und Stimmabgabe in den Wahlkreisen bei den Bundestagswahlen 1969 und 1965 .	5
2. Wahlbeteiligung und Verteilung der gültigen Zweitstimmen auf die Landeslisten bei den Bundestagswahlen 1969 und 1965 nach Ländern .....	15
3. Sitze der Parteien bei den Bundestagswahlen 1969 und 1965 nach Ländern .....	16

---

Erschienen am 29. September 1969

Nachdruck - auch auszugsweise - nur mit Quellenangabe  
gestattet.

Preis DM 1.--

## V o r b e m e r k u n g

In diesem Heft werden die v o r l ä u f i g e n E r g e b n i s -  
s e der Wahl zum 6. Deutschen Bundestag auf Grund der Schnell-  
meldungen gemäß § 68 der Bundeswahlordnung bekanntgegeben. Die end-  
gültigen Ergebnisse, die von den vorläufigen vermutlich nur gering-  
fügig abweichen werden, liegen Mitte Oktober 1969 vor und werden  
im Heft 5 der Reihe 8 der Fachserie "Bevölkerung und Kultur" ver-  
öffentlicht. Die ausführliche Darstellung und textliche Erläuterung  
der Ergebnisse der Wahl zum 6. Deutschen Bundestag erfolgt in den  
Heften 6 bis 9.

Das vorliegende Heft 4 enthält in der Tabelle 1 nach Wahlkreisen  
die Zahl der Wahlberechtigten, Angaben über die Parteizugehörigkeit  
des mit den Erststimmen gewählten Wahlbewerbers, die Zahl der ins-  
gesamt abgegebenen Zweitstimmen (Wähler) und der ungültigen und  
gültigen Zweitstimmen sowie die Verteilung der gültigen Zweitstim-  
men auf die größeren Parteien 1969 und 1965. Dabei sind die Stimmen  
für die CDU und die nur in Bayern auftretende CSU (Wahlkreise 200  
bis 243) in einer Spalte ausgewiesen. Tabelle 2 enthält die gleichen  
Angaben für alle Parteien nach Ländern. Eine dritte Tabelle bringt  
die Sitzverteilung.

Die für die Parteien verwendeten Abkürzungen haben nach dem Alpha-  
bet folgende Bedeutung:

ADF	Aktion Demokratischer Fortschritt
BP	Bayernpartei
CDU	Christlich Demokratische Union Deutschlands
CSU	Christlich-Soziale Union in Bayern
DV	Deutsche Volkspartei
Zentrum	Deutsche Zentrumspariei
EP	Europa Partei
FDF	Freie Demokratische Partei
FSU	Freisoziale Union - Demokratische Mitte
GFD	Gesamtdeutsche Partei
NFD	Nationaldemokratische Partei Deutschlands
SPD	Sozialdemokratische Partei Deutschlands
UAP	Unabhängige Arbeiter-Partei (Deutsche Sozialisten)

1. WAHLBETEILIGUNG UND STIMMABGABE IN DEN WAHLKREISEN  
BEI DER BUNDESTAGSWAHL 1969 UND DER BUNDESTAGSWAHL 1965

WAHLKREIS	JAHR	WAHL BERECH- TIGTE	MEHR HEIT DER ERST- STIM- MEN	ABGEGEBENE ZWEITSTIMMEN				VON DEN GÜLTIGEN ZWEITSTIMMEN WURDEN ABGEGEBEN FÜR									
				INSGESAMT		DAVON UN- GÜLT.		CDU IN BAYERN CSU		SPD		FDP		NPD		SONSTIGE PARTEIEN	
				ANZAHL	VH	VH	ANZAHL	ANZAHL	VH	ANZAHL	VH	ANZAHL	VH	ANZAHL	VH	ANZAHL	VH
1 FLENSBURG	69	112179	SPD	93973	83,8	1,2	92886	43672	43,8	43239	46,6	4378	4,7	3968	4,3	629	0,7
	65	114222	CDU	93928	82,2	2,4	91648	43090	47,0	36586	39,9	8559	9,3	2312	2,5	1101	1,2
2 SCHLESWIG- ECKERNFÖRDE	69	158342	CDU	132756	83,8	1,1	131230	64068	48,8	54053	41,2	6602	5,0	5750	4,4	757	0,6
	65	128275	CDU	108247	84,4	2,1	105924	53707	50,7	38417	36,3	10336	9,8	2695	2,5	769	0,7
3 HUSUM	69	142019	CDU	117513	82,7	1,3	115960	50678	52,3	42121	36,3	7069	6,1	5542	4,8	550	0,5
	65	140338	CDU	115183	82,1	2,3	112587	61417	54,6	34722	30,8	12356	11,0	3148	2,8	944	0,8
4 STEINBURG- SÜDERDITHM	69	135755	CDU	118944	87,6	1,2	117503	57857	49,2	46162	39,3	6209	5,3	6558	5,6	714	0,6
	65	139425	CDU	120702	86,6	2,2	118101	58846	49,8	42225	35,8	12809	10,8	3351	2,8	870	0,7
5 RENDSBURG- NEUMÜNSTER	69	159954	CDU	138485	86,6	2,0	135724	54936	47,8	57776	42,6	6651	4,9	5558	4,1	803	0,6
	65	167994	CDU	144316	85,9	2,6	140592	70542	50,2	52986	37,7	12948	9,2	2755	2,0	1361	1,0
6 KIEL	69	173444	SPD	148846	85,8	0,9	147444	56150	38,1	76845	52,1	7429	5,0	5524	3,7	1496	1,0
	65	179450	SPD	154780	86,3	1,3	152815	63075	41,3	71759	47,0	12374	8,1	3318	2,2	2289	1,5
7 PLOEN	69	133623	CDU	116577	87,2	1,2	115207	53902	46,8	49795	43,2	5127	4,5	5635	4,9	748	0,6
	65	132265	CDU	114729	86,7	2,3	112132	53944	48,1	44667	39,8	9193	8,2	3377	3,0	951	0,8
8 SEGEBERG-EUTIN	69	140289	CDU	121272	86,4	1,3	119680	60507	50,6	45813	38,3	6714	5,6	5778	4,8	868	0,7
	65	135466	CDU	117375	86,6	2,4	114548	58738	51,3	39299	34,3	12441	10,9	2861	2,5	1209	1,1
9 PINNEBERG	69	177840	SPD	156997	88,3	1,0	155395	58786	44,3	70840	45,6	9167	5,9	5180	3,3	1423	0,9
	65	164967	CDU	144819	87,8	1,8	142179	67359	47,4	56901	40,0	13243	9,3	2376	1,7	2300	1,6
10 STORMARN- HZGT. LAUBURG	69	219468	CDU	194931	88,8	1,1	192780	87873	45,6	84286	43,7	10946	5,7	8116	4,2	1559	0,8
	65	207361	CDU	181683	87,6	2,4	177333	84755	47,8	67856	38,3	17681	10,0	3908	2,2	3133	1,8
11 LÜBECK	69	174941	SPD	151380	86,5	1,4	149295	53864	42,8	71516	47,9	6680	4,5	5887	3,9	1348	0,9
	65	177503	CDU	153232	86,3	2,8	148883	57153	45,1	64483	43,3	10821	7,3	3963	2,7	2463	1,7
12 HAMBURG-MITTE	69	142776	SPD	119622	83,8	0,8	118704	36675	30,9	69529	58,6	5905	5,0	4529	3,8	2066	1,7
	65	166730	SPD	137884	82,7	1,5	135869	46633	34,3	71734	52,8	10827	8,0	2250	1,7	4425	3,3
13 ALTONA	69	169543	SPD	148767	87,7	0,7	147799	52365	35,4	77508	52,4	10362	7,0	5159	3,5	2405	1,6
	65	171605	SPD	148666	86,6	1,2	146817	57538	39,2	67143	45,7	15139	10,3	2904	2,0	4093	2,8
14 EIMSBÜTTEL	69	194161	SPD	169101	87,1	0,7	167993	58983	35,1	88300	52,6	11724	7,0	6157	3,7	2829	1,7
	65	202053	SPD	172792	85,5	1,2	170682	67366	39,5	77725	45,5	17192	10,1	3224	1,9	5175	3,0
15 HAMBURG-NORD I	69	161893	SPD	142005	87,7	0,7	140947	50774	36,0	72950	51,8	9867	7,0	4978	3,5	2378	1,7
	65	179038	SPD	154165	86,1	1,3	152178	60570	39,8	67673	44,5	16505	10,8	2819	1,9	4611	3,0
16 HAMBURG-NORD II	69	120816	SPD	106860	88,4	0,7	106059	34397	32,4	60293	56,8	5990	5,6	3678	3,5	1701	1,6
	65	132899	SPD	115932	87,2	1,3	114382	41992	36,7	56703	49,6	10276	9,0	2041	1,8	3370	2,9
17 WANDSBEK	69	233370	SPD	207471	88,9	0,6	206242	72527	35,2	108464	52,6	14990	7,3	7186	3,5	3075	1,5
	65	226967	SPD	198765	87,6	1,2	196451	74834	38,1	91775	46,7	20385	10,4	3705	1,9	5752	2,9
18 BERGEDORF	69	171655	SPD	151689	88,4	0,7	150607	50298	33,4	85106	56,5	8134	5,4	4934	3,3	2135	1,4
	65	168775	SPD	147227	87,2	1,5	145041	53289	36,7	74090	51,1	11671	8,0	2167	1,5	3824	2,6
19 HARBURG	69	146518	SPD	129462	88,4	0,8	128441	41223	32,1	74888	58,3	6233	4,9	4194	3,3	1903	1,5
	65	144927	SPD	127503	88,0	1,4	125659	43911	34,9	66016	52,5	10052	8,0	1828	1,5	3852	3,1
20 EMDEN-LEER	69	172614	SPD	145710	84,4	1,7	143212	58600	40,9	70187	49,0	6284	4,4	7013	4,9	1128	0,8
	65	170729	SPD	143739	84,2	3,0	139417	60713	43,5	61954	44,4	12024	8,6	3177	2,3	1549	1,1
21 WILHELMSHAVEN	69	185731	SPD	151511	81,6	1,6	149114	61767	41,4	68875	46,2	9769	6,6	7507	5,0	1196	0,8
	65	183983	CDU	149613	81,3	2,5	145908	62735	43,0	59980	41,1	17926	12,3	3733	2,6	1534	1,1
22 OLDENBURG	69	176980	SPD	146710	82,9	1,4	144606	58730	40,6	60855	42,1	14187	9,8	9742	6,7	1092	0,8
	65	173375	SPD	144639	83,4	2,4	141156	58625	41,5	49365	35,0	25717	18,2	6229	4,4	1220	0,9
23 DELMENHORST- WESERMARSCH	69	141932	SPD	121123	85,3	1,5	119310	49222	41,3	53888	45,2	8420	7,1	6865	5,8	915	0,8
	65	140888	CDU	120875	85,8	2,4	117997	49076	41,6	48749	41,3	15362	13,0	3762	3,2	1048	0,9
24 CUXHAVEN	69	124667	CDU	105149	84,3	1,4	103625	49599	47,9	41439	40,0	5837	5,6	6140	5,9	610	0,6
	65	123135	CDU	103825	84,3	2,6	101096	50055	49,5	37420	37,0	10205	10,1	2647	2,6	769	0,8
25 STADE	69	140127	CDU	120680	86,1	1,4	118968	60029	50,5	42809	36,0	6745	5,7	8884	7,5	501	0,4
	65	137580	CDU	117904	85,7	3,0	114376	59712	52,2	36831	32,2	13601	11,9	3518	3,1	714	0,6

**1. WAHLBETEILIGUNG UND STIMMABGABE IN DEN WAHLKREISEN**  
**BEI DER BUNDESTAGSWAHL 1969 UND DER BUNDESTAGSWAHL 1965**

WAHLKREIS	JAHR	WAHL BERECH- TIGTE	MEHR- HEIT DER ERST- STIM- MEN	ABGEGEBENE ZWEITSTIMMEN				VON DEN GÜLTIGEN ZWEITSTIMMEN WURDEN ABGEGEBEN FUER									
				INSGESANT		DAVON UN- GÜLT.		CDU IN BAYERN CSU		SPD		FDP		NPD		SONSTIGE PARTEIEN	
				ANZAHL	VH	VH	ANZAHL	ANZAHL	VH	ANZAHL	VH	ANZAHL	VH	ANZAHL	VH	ANZAHL	VH
26 EMSLAND	69	133576	CDU	118995	89,1	1,5	117217	77395	66,0	31520	26,9	4248	3,6	3534	3,0	520	0,4
	65	132963	CDU	118602	89,2	2,1	116054	80970	59,3	25357	21,8	6953	6,0	1786	1,5	988	0,9
27 CLOPPENBURG	69	128552	CDU	116699	90,8	2,0	114363	83629	73,1	22963	20,1	3401	3,0	3949	3,5	421	0,4
	65	127890	CDU	116760	91,3	2,5	113867	88246	77,5	16920	14,9	6320	5,6	1935	1,7	446	0,4
28 HOYA	69	123987	CDU	107448	86,7	1,5	105820	50180	47,4	37551	35,5	10876	10,3	6496	6,1	717	0,7
	65	124230	CDU	107591	86,6	2,5	104880	48704	46,4	34688	33,1	18141	17,3	2514	2,4	833	0,8
29 VERDEN	69	145877	SPD	129063	88,5	1,5	127145	59998	47,2	52524	41,3	6989	5,5	6674	5,2	960	0,8
	65	143707	CDU	124196	86,4	2,4	121193	60840	50,2	45545	37,6	10427	8,6	3107	2,6	1274	1,1
30 SOLTAU-HARBURG	69	170759	CDU	149965	87,8	1,4	147844	74266	50,2	54912	37,1	8421	5,7	8972	6,1	1273	0,9
	65	165058	CDU	142678	86,4	2,1	139700	71727	51,3	45530	32,6	16159	11,6	4781	3,4	1503	1,1
31 LUENEBURG- LUECHOW-DERG	69	152082	CDU	131386	86,4	1,3	129728	62873	48,5	48126	37,1	7760	6,0	9721	7,5	1248	1,0
	65	153857	CDU	131241	85,3	2,1	128518	53217	49,2	43037	33,5	16791	13,1	4220	3,3	1253	1,0
32 BERSENBRUECK	69	119915	CDU	107800	89,9	1,7	106016	66857	63,1	31369	29,6	3812	3,6	3601	3,4	377	0,4
	65	119973	CDU	108303	90,3	2,5	105618	69356	65,7	26984	25,5	6635	6,3	2242	2,1	401	0,4
33 OSNABRUECK	69	188273	CDU	166986	88,7	1,3	164889	80862	49,0	69750	42,3	8595	5,2	4710	2,9	972	0,6
	65	187784	CDU	167873	89,4	1,7	165045	82497	50,0	62316	37,8	15855	9,6	3120	1,9	1257	0,8
34 NIENBURG	69	166007	CDU	142019	85,6	1,6	139752	65341	46,8	51388	36,8	13484	9,6	8739	6,3	800	0,6
	65	168103	CDU	142620	84,8	2,3	139307	62431	44,8	47412	34,0	23584	16,9	5245	3,8	635	0,5
35 SCHAUMBURG	69	188521	SPD	168874	89,6	1,5	166294	65548	39,4	82626	49,7	8542	5,1	6738	4,1	2840	1,7
	65	176381	SPD	157031	89,0	2,3	153380	62090	40,5	71652	46,7	15485	10,1	3027	2,0	1126	0,7
36 HANNOVER I	69	171979	SPD	148142	86,1	1,2	146342	52029	35,6	78790	53,8	8571	5,9	5226	3,6	1726	1,2
	65	183284	SPD	156381	85,3	1,8	153641	55118	35,9	75729	49,3	16167	10,5	3853	2,5	2774	1,8
37 HANNOVER II	69	169100	SPD	147664	87,3	1,2	145821	49752	34,1	81350	55,8	8457	5,8	4500	3,1	1762	1,2
	65	187461	SPD	162900	86,9	1,7	160067	55922	34,9	81112	50,7	16301	10,2	3750	2,3	2982	1,9
38 HANNOVER III	69	199610	SPD	180552	90,5	1,2	178343	69794	39,1	90758	50,9	10253	5,7	5825	3,3	1713	1,0
	65	193018	SPD	173228	89,7	1,9	169995	66853	39,3	80394	47,3	16997	10,0	3675	2,2	2076	1,2
39 CELLE	69	183550	CDU	163880	89,3	1,4	161543	77751	48,1	65856	40,8	7454	4,6	8341	5,2	2141	1,3
	65	179557	CDU	156745	87,3	2,4	152917	69772	45,6	58313	38,1	16467	10,8	6737	4,4	1628	1,1
40 GIFHORN	69	175229	CDU	157733	90,0	1,6	155137	72811	46,9	66526	42,9	6424	4,1	8135	5,2	1241	0,8
	65	168110	CDU	147786	87,9	2,5	144025	55352	46,1	58515	40,6	13266	9,2	4836	3,4	1056	0,7
41 HAMELN-SPRINGE	69	140758	SPD	126759	90,1	1,5	124838	52353	41,9	59556	47,7	6798	5,4	5041	4,0	1090	0,9
	65	139973	SPD	125344	89,5	2,3	122497	48759	39,8	56088	45,8	14597	11,9	1933	1,6	1120	0,9
42 HOLZMINDEN	69	143193	SPD	131549	91,9	1,6	129407	50400	38,9	66220	51,2	6451	5,0	5242	4,1	1094	0,8
	65	146515	SPD	134379	91,7	2,4	131175	48788	37,2	63247	48,2	15348	11,7	2687	2,0	1105	0,8
43 HILDESHEIM	69	145110	SPD	130705	90,1	1,2	129103	55762	43,2	61390	47,6	5368	4,2	4895	3,8	1688	1,3
	65	146938	CDU	131231	89,3	1,8	128915	56642	43,9	57602	44,7	10582	8,2	2914	2,3	1175	0,9
44 SALZGITTER	69	142612	SPD	128878	90,4	1,4	127013	52667	41,5	64173	50,5	4397	3,5	4609	3,6	1167	0,9
	65	144542	SPD	127985	88,5	2,6	124720	51242	41,1	58764	47,1	11167	9,0	2338	1,9	1209	1,0
45 BRAUNSCHWEIG	69	167360	SPD	144172	86,1	1,4	142221	52979	37,3	73421	51,6	9711	6,8	4362	3,1	1748	1,2
	65	176060	SPD	151734	86,2	1,9	148838	58132	39,1	67807	45,6	18358	12,3	1952	1,3	2589	1,7
46 HELMSTEDT- WOLFSBURG	69	194662	SPD	173197	89,0	1,2	171064	77342	45,2	77866	45,5	8167	4,8	6562	3,8	1127	0,7
	65	189005	CDU	166856	88,3	2,3	162965	77391	47,5	65710	40,3	14988	9,2	3562	2,2	1315	0,8
47 GOSLAR- WOLFENBUETTEL	69	142569	SPD	129139	90,6	1,3	127471	56096	44,0	60003	47,1	6312	5,0	4064	3,2	996	0,8
	65	146479	CDU	130679	89,2	2,3	127733	56707	44,4	54848	42,9	12865	10,1	2072	1,6	1241	1,0
48 NORTHEIM	69	155837	SPD	139444	89,5	1,5	137367	53242	38,8	70338	51,2	6454	4,7	6440	4,7	893	0,7
	65	159342	SPD	141951	89,1	2,1	138929	51730	37,2	66795	48,1	14785	10,6	4237	3,0	1382	1,0
49 GOETTINGEN	69	158462	SPD	140235	88,5	1,2	138595	60096	43,4	62865	45,4	8443	6,1	6107	4,4	1084	0,8
	65	158465	CDU	141160	89,1	1,7	138811	60722	43,7	55876	40,3	17787	12,8	2881	2,1	1545	1,1
50 BREMEN-OST	69	184651	SPD	162949	88,2	1,0	161295	55121	34,2	78216	48,5	18148	11,3	6914	4,3	2896	1,8
	65	180729	SPD	158117	87,5	1,8	155287	55923	36,0	67293	43,3	22916	14,8	4523	2,9	4632	3,0

1. WAHLBETEILIGUNG UND STIMMABGABE IN DEN WAHLKREISEN  
BEI DER BUNDESTAGSWAHL 1969 UND DER BUNDESTAGSWAHL 1965

WAHLKREIS	JAHR	WAHL BERECH TIGTE	MEHR HEIT DER ERST STIM MEN	ABGEGEBENE ZWEITSTIMMEN				VON DEN GÜELTIGEN ZWEITSTIMMEN WURDEN ABGEGEBEN FUER									
				INSGESAMT		DAVON UN- GÜELT.		CDU IN BAYERN CSU	SPD		FDP		NPD		SONSTIGE PARTEIEN		
				ANZAHL	VH	VH	ANZAHL		ANZAHL	VH	ANZAHL	VH	ANZAHL	VH	ANZAHL	VH	
NR NAME		ANZAHL	PART	ANZAHL	VH	VH	ANZAHL	ANZAHL	VH	ANZAHL	VH	ANZAHL	VH	ANZAHL	VH	ANZAHL	VH
51 BREMEN-WEST	69	162445	SPD	139282	85,7	1,2	137642	39010	28,3	76378	55,5	12358	9,0	6201	4,5	3695	2,7
	65	168990	SPD	145147	85,9	1,9	142334	42443	29,8	74699	52,5	15500	10,9	3722	2,6	5970	4,2
52 BREMERHAVEN- BREMEN-NORD	69	176821	SPD	150064	84,9	1,2	148269	50270	33,9	78078	52,7	11030	7,4	6594	4,4	2297	1,5
	65	176011	SPD	149535	85,0	2,0	146596	52523	35,8	73495	50,1	13478	9,2	3873	2,6	3227	2,2
53 AACHEN-STADT	69	115964	CDU	98638	85,1	1,1	97578	47586	48,8	40817	41,8	5259	5,4	2921	3,0	995	1,0
	65	119012	CDU	101493	85,3	1,6	99902	52748	52,3	36421	36,5	8062	8,1	1174	1,2	1497	1,5
54 AACHEN-LAND	69	181057	CDU	163709	90,4	1,8	160801	78421	48,8	69491	43,2	7053	4,4	4122	2,6	1714	1,1
	65	179661	CDU	162418	90,4	1,9	159315	33870	52,5	62992	39,5	9043	5,7	1009	0,6	2402	1,5
55 GEILENKIRCHEN- HEINSBERG	69	191377	CDU	174576	91,2	2,0	171094	102986	60,2	56280	32,9	6188	3,6	4543	2,7	1097	0,6
	65	188299	CDU	172678	91,7	2,5	168336	104870	52,3	51416	30,5	10096	6,0	756	0,4	1198	0,7
56 DUEREN	69	165661	CDU	146890	88,7	2,1	143806	85422	59,4	46971	32,7	6597	4,6	3666	2,5	1150	0,8
	65	163852	CDU	146576	89,5	2,4	143016	91625	54,1	39437	27,6	9768	6,8	762	0,5	1424	1,0
57 BERGHEIM	69	154114	CDU	135742	88,1	2,2	132796	63281	47,7	57852	43,6	7190	5,4	3618	2,7	855	0,6
	65	146822	CDU	131589	89,6	2,4	128472	71322	55,5	46701	36,4	8480	6,6	857	0,7	1112	0,9
58 KOELN-LAND	69	159364	SPD	141983	89,1	1,3	140103	59239	42,3	67072	47,9	9251	6,6	3354	2,4	1187	0,8
	65	148791	CDU	131712	88,5	2,0	129140	65217	51,3	49538	38,4	10483	8,1	1181	0,9	1721	1,3
59 KOELN I	69	144255	SPD	115373	80,0	1,5	113653	40425	35,6	60191	53,0	7995	7,0	3647	3,2	1395	1,2
	65	153860	SPD	121583	79,0	1,5	119795	52949	44,2	53309	44,5	9558	8,0	1588	1,4	2291	1,9
60 KOELN II	69	132425	SPD	109177	82,4	1,2	107851	42695	39,6	51763	48,0	9208	8,5	2928	2,7	1257	1,2
	65	142873	CDU	115519	80,9	1,3	114070	55766	48,9	43145	37,8	11553	10,1	1469	1,3	2137	1,9
61 KOELN III	69	149914	SPD	125924	84,0	1,5	124066	47314	38,1	64734	52,2	7363	5,9	3453	2,8	1202	1,0
	65	149658	CDU	122206	81,7	1,9	119844	57206	47,7	50633	42,2	8506	7,1	1366	1,1	2133	1,8
62 KOELN IV	69	146424	SPD	122993	84,0	1,8	120840	43228	35,8	65536	54,2	7434	6,2	3293	2,7	1349	1,1
	65	147316	SPD	121796	82,7	1,7	119780	52698	44,0	55075	46,0	8260	6,9	1300	1,1	2447	2,0
63 BONN	69	176155	CDU	152038	86,3	1,2	150163	75456	50,2	57370	38,2	10609	7,1	5286	3,5	1442	1,0
	65	177174	CDU	151811	85,7	1,4	149621	83882	56,1	44234	29,6	16864	11,3	2996	2,0	1645	1,1
64 SIEGKREIS I- BONN-LAND	69	179754	CDU	156383	87,0	1,7	153718	80718	52,5	59202	38,5	8110	5,3	4465	2,9	1223	0,8
	65	163382	CDU	143757	88,0	1,8	141156	84949	60,2	42097	29,8	11247	8,0	1584	1,1	1279	0,9
65 OBERBERGISCHE KREIS-SIEGKR. II	69	186125	CDU	161543	86,8	1,3	159382	73584	46,2	67485	42,3	11432	7,2	5511	3,5	1370	0,9
	65	181088	CDU	158547	87,6	1,8	155667	79459	51,0	55377	35,6	16096	10,3	2427	1,6	2308	1,5
66 RHEINISCH- BERGISCHE KR	69	168790	CDU	149047	88,3	1,2	147199	68600	46,6	63676	43,3	9638	6,5	4142	2,8	1143	0,8
	65	157526	CDU	139206	88,4	1,6	136914	75087	54,8	45967	33,6	11943	8,7	1807	1,3	2110	1,5
67 LEVERKUSEN- OPLADEN	69	175958	SPD	153844	87,4	1,1	152078	59382	39,0	75613	49,7	10956	7,2	4370	2,9	1757	1,2
	65	162433	SPD	141193	86,9	1,6	138874	61915	44,6	59256	42,7	13752	9,9	1436	1,0	2515	1,8
68 REMSCHEID	69	137140	SPD	117623	85,8	1,2	116209	48898	42,1	52791	45,4	8297	7,1	3731	3,2	2492	2,1
	65	139741	CDU	119730	85,7	1,3	118123	50894	43,1	49182	41,6	12819	10,9	1093	0,9	4135	3,5
69 WUPPERTAL I	69	145222	SPD	122953	84,7	1,2	121512	47125	38,8	59099	48,6	9561	7,9	3700	3,0	2027	1,7
	65	154056	SPD	129297	83,9	1,4	127487	52772	41,4	56093	44,0	14133	11,1	1487	1,2	3002	2,4
70 WUPPERTAL II	69	147654	SPD	125828	85,2	1,4	124100	47020	37,9	61567	49,6	9270	7,5	3849	3,1	2394	1,9
	65	154759	SPD	130337	84,2	1,3	128702	53179	41,3	57215	44,5	13737	10,7	1154	0,9	3417	2,7
71 SOLINGEN	69	122581	SPD	103950	84,8	1,8	102071	39384	38,6	48214	47,2	8813	8,6	2768	2,7	2892	2,8
	65	127729	SPD	110213	86,3	1,7	108393	42112	38,9	48004	44,3	11863	10,9	1118	1,0	5296	4,9
72 DUESSELDORF- METTMANN I	69	121048	SPD	106494	88,0	1,1	105273	43620	41,4	49786	47,3	7132	6,8	3349	3,2	1386	1,3
	65	115358	CDU	101278	87,8	1,2	100062	44009	44,0	43873	43,8	9069	9,1	1134	1,1	1977	2,0
73 DUESSELDORF- METTMANN II	69	128400	SPD	112859	87,9	1,5	111188	45833	41,2	52493	47,2	7554	6,8	3725	3,4	1583	1,4
	65	121644	CDU	106780	87,8	1,3	105414	46179	43,8	45727	43,4	9812	9,3	1431	1,4	2265	2,1
74 DUESSELDORF I	69	146974	CDU	125914	85,7	1,2	124433	53721	43,2	53834	43,3	10751	8,6	4616	3,7	1511	1,2
	65	157124	CDU	134913	85,9	1,5	132943	63028	47,4	49572	37,3	15191	11,4	2607	2,0	2545	1,9
75 DUESSELDORF II	69	153228	SPD	127637	83,3	1,5	125681	46639	37,1	64729	51,5	7693	6,1	4304	3,4	2316	1,8
	65	163540	SPD	137837	84,3	1,5	135780	55540	40,9	64947	47,8	9746	7,2	1930	1,4	3617	2,7

1. WAHLBETEILIGUNG UND STIMMABGABE IN DEN WAHLKREISEN  
BEI DER BUNDESTAGSWAHL 1969 UND DER BUNDESTAGSWAHL 1965

WAHLKREIS	JAHR	WAHL BERECH- TIGTE	MEHR- HEIT DER ERST- STIM- MEN	ABGEGEBENE ZWEITSTIMMEN				VON DEN GÜLTIGEN ZWEITSTIMMEN WURDEN ABGEGEBEN FÜR									
				INSGESAMT		DAVON UN- GÜELT. GÜELT.		CDU IN BAYERN CSU		SPD		FDP		NPD		SONSTIGE PARTEIEN	
				ANZAHL	VH	VH	ANZAHL	ANZAHL	VH	ANZAHL	VH	ANZAHL	VH	ANZAHL	VH	ANZAHL	VH
76 DUESSELDORF III	69 65	164303 169862	SPD CDU	137947 144337	84,0 85,0	1,5 1,6	135932 141978	55818 65424	41,1 46,1	63815 59664	46,9 42,0	9410 11949	6,9 8,4	4984 2185	3,7 1,5	1905 2756	1,4 1,9
77 NEUSS- GREVENBROICH I	69 65	154087 141797	CDU CDU	134993 124649	87,6 87,9	1,7 2,0	132666 122174	67307 70220	50,7 57,5	51900 39740	39,1 32,5	7592 9310	5,7 7,6	4476 1409	3,4 1,2	1391 1495	1,0 1,2
78 RHEYDT- GREVENBROICH I	69 65	128069 126526	CDU CDU	108909 108357	85,0 85,6	2,1 2,5	106641 105647	53382 56516	50,1 53,5	43476 37607	40,8 35,6	5487 8740	5,1 8,3	3059 782	2,9 0,7	1237 2002	1,2 1,9
79 MOENCHEN GLADBACH	69 65	131809 135419	CDU CDU	110781 114298	84,0 84,4	1,5 1,9	109107 112139	59494 63875	54,5 57,0	40580 37086	37,2 33,1	4857 8431	4,5 7,5	3100 1099	2,8 1,0	1076 1648	1,0 1,5
80 KREFELD	69 65	155504 156957	SPD CDU	132464 134212	85,2 85,5	1,2 1,4	130858 132299	58093 62824	44,4 47,5	59141 53152	45,2 40,2	8143 12057	6,2 9,1	4283 2391	3,3 1,8	1198 1875	0,9 1,4
81 KEMPEN- KREFELD	69 65	151630 146859	CDU CDU	135332 130958	89,3 89,2	1,9 2,0	132826 128297	71567 73215	53,9 57,1	49326 42358	37,1 33,0	6830 9986	5,1 7,8	4066 1222	3,1 1,0	1037 1516	0,8 1,2
82 MOERS	69 65	187674 186477	SPD SPD	162992 162782	86,8 87,3	1,3 1,9	160799 159737	53944 58510	33,5 36,6	92320 87600	57,4 54,8	7411 9913	4,6 6,2	5559 1244	3,5 0,8	1565 2470	1,0 1,5
83 KLEVE	69 65	150502 151759	CDU CDU	138161 139259	91,8 91,8	2,1 1,9	135284 136614	85410 91502	63,1 67,0	40727 35413	30,1 25,9	5263 8255	3,9 6,0	3120 660	2,3 0,5	764 784	0,6 0,6
84 DINSLAKEN	69 65	159759 153988	SPD CDU	140881 137239	88,2 89,1	1,6 2,0	138618 134508	56229 60537	40,6 45,0	69114 61236	49,9 45,5	8505 10499	6,1 7,8	3814 875	2,8 0,7	956 1361	0,7 1,0
85 OBERHAUSEN	69 65	167816 174694	SPD SPD	143948 151197	85,8 86,5	1,3 2,0	142049 148191	55052 63133	38,8 42,6	76712 74881	54,0 50,5	5399 7136	3,8 4,8	3426 756	2,4 0,5	1460 2285	1,0 1,5
86 MUELHEIM	69 65	135212 137576	SPD SPD	116666 118557	86,3 86,2	1,1 1,4	115362 116895	38512 42523	33,4 36,4	64911 60574	56,3 51,8	7765 10634	6,7 9,1	2755 803	2,4 0,7	1419 2362	1,2 2,0
87 ESSEN I	69 65	167348 174438	SPD SPD	140860 147968	84,2 84,8	0,9 1,2	139614 146129	50042 56999	35,8 39,0	79475 78383	56,9 53,6	5110 7027	3,7 4,8	2967 394	2,1 0,6	2020 2826	1,4 1,9
88 ESSEN II	69 65	161098 168908	SPD SPD	134170 142151	83,3 84,2	1,1 1,4	132724 140196	42068 48221	31,7 34,4	81305 83000	61,3 59,2	4351 5391	3,3 3,8	2907 667	2,2 0,5	2093 2917	1,6 2,1
89 ESSEN III	69 65	169380 177580	SPD CDU	147901 153887	87,3 86,7	0,8 1,0	146758 152292	60447 59023	41,2 45,3	70897 64641	48,3 42,4	10365 14858	7,1 9,8	3351 1199	2,3 0,8	1698 2571	1,2 1,7
90 DUISBURG I	69 65	149062 162984	SPD SPD	124743 137741	83,7 84,5	1,0 1,4	123435 135754	40142 48254	32,5 35,5	74187 77142	60,1 56,8	4353 6233	3,5 4,5	3029 1074	2,5 0,8	1724 3051	1,4 2,2
91 DUISBURG II	69 65	165790 177694	SPD SPD	141931 151441	85,6 85,2	1,0 1,3	140558 149525	51890 58984	36,9 39,4	75636 75165	53,8 50,3	7180 10528	5,1 7,0	3905 1493	2,8 1,0	1947 3356	1,4 2,2
92 AHAUS-BOCHOLT	69 65	154703 153416	CDU CDU	141593 141759	91,5 92,4	1,9 1,9	138843 138999	92429 99193	66,6 71,4	38338 31781	27,6 22,9	4021 6064	2,9 4,4	2616 778	1,9 0,6	1439 1183	1,0 0,9
93 TECKLENBURG	69 65	136878 134906	CDU CDU	123813 120560	90,5 89,4	1,6 1,9	121821 118291	66537 68835	54,6 58,2	44096 36744	36,2 31,1	6275 9736	5,2 8,2	3344 1531	2,7 1,3	1569 1445	1,3 1,2
94 BECKUM- WARENDORF	69 65	148420 146038	CDU CDU	135139 133501	91,1 91,4	1,6 1,8	133033 131125	76857 81194	57,8 61,9	47136 41018	35,4 31,3	4709 6790	3,5 5,2	2927 801	2,2 0,6	1404 1323	1,1 1,0
95 MUENSTER	69 65	142075 140770	CDU CDU	126874 124945	89,3 88,8	0,8 1,2	125873 123499	61346 59628	48,7 56,4	51789 39136	41,1 31,7	7911 11385	6,3 9,2	3630 1996	2,9 1,6	1197 1354	1,0 1,1
96 STEINFURT- COESFELD	69 65	162853 166557	CDU CDU	154044 153312	94,6 92,0	1,5 1,7	151665 150675	94205 100755	62,1 56,9	47750 39423	31,5 26,2	5186 7536	3,4 5,0	2782 745	1,8 0,5	1742 2216	1,1 1,5
97 GELSEN KIRCHEN I	69 65	121781 129777	SPD SPD	103635 110950	85,1 85,5	1,2 1,7	102353 109073	35116 40395	34,3 36,3	59133 60751	57,8 55,7	3569 4804	3,5 4,4	2729 570	2,7 0,5	1806 2858	1,8 2,6
98 GELSEN KIRCHEN II	69 65	123746 132201	SPD SPD	104821 113320	84,7 85,7	1,2 1,6	103589 111457	34303 39498	33,1 35,4	61369 63927	59,2 57,4	3515 5026	3,4 4,5	2841 572	2,7 0,5	1561 2434	1,5 2,2
99 RECKLINGHAUSEN- LAND	69 65	160758 158017	SPD SPD	143119 141909	89,0 89,8	1,3 1,5	141204 139347	59635 54988	42,2 46,5	70204 64740	49,7 46,3	5200 6763	3,7 4,8	3974 1318	2,8 0,9	2191 2038	1,6 1,5
100 RECKLINGHAUSEN- STADT	69 65	152584 153888	SPD SPD	137431 138022	90,1 89,7	1,3 1,8	135591 135502	53785 58783	39,7 43,4	70908 66809	52,3 49,3	5589 6877	4,1 5,1	3722 1263	2,7 0,9	1587 1770	1,2 1,3



1. WAHLBETEILIGUNG UND STIMMABGABE IN DEN WAHLKREISEN  
BEI DER BUNDESTAGSWAHL 1969 UND DER BUNDESTAGSWAHL 1965

WAHLKREIS	JAHR	WAHL BERECH- TIGTE	MEHR- HEIT DER ERST- STIM- MEN	ABGEGEBENE ZWEITSTIMMEN				VON DEN GÜLTIGEN ZWEITSTIMMEN WURDEN ABGEGEBEN FUER									
				INSGESANT		DAVON UN- GÜLT.		CDU IN BAYERN CSU		SPD		FDP		NPD		SONSTIGE PARTEIEN	
				ANZAHL	VH	VH	ANZAHL	ANZAHL	VH	ANZAHL	VH	ANZAHL	VH	ANZAHL	VH	ANZAHL	VH
NR NAME		ANZAHL	PART	ANZAHL	VH	VH	ANZAHL	ANZAHL	VH	ANZAHL	VH	ANZAHL	VH	ANZAHL	VH	ANZAHL	VH
101 BOTTROP- GLADBECK	69 65	130155 134005	SPD SPD	115003 118976	88,4 88,8	1,6 1,4	113162 117279	42200 48395	37,3 41,3	63080 60974	55,7 52,0	3483 4020	3,1 3,4	2456 459	2,2 0,4	1943 3431	1,7 2,9
102 HOEXTER	69 65	129264 130041	CDU CDU	116461 117547	90,1 90,4	1,7 2,2	114496 114936	76551 79793	66,9 69,4	29444 25142	25,7 21,9	3841 7747	3,4 6,7	3651 923	3,2 0,8	1009 1331	0,9 1,2
103 BIELEFELD-LAND	69 65	179858 178309	SPD SPD	162322 160960	90,3 90,3	1,5 2,0	159924 157792	53328 62765	39,6 39,8	77344 73138	48,4 46,4	11340 16301	7,1 10,3	6810 3917	4,3 2,5	1102 1671	0,7 1,1
104 BIELEFELD-STADT	69 65	121934 127360	SPD SPD	108456 113596	88,9 89,2	1,1 1,6	107243 111807	40177 42255	37,5 37,8	53911 53629	50,3 48,0	7640 11074	7,1 9,9	4425 3258	4,1 2,9	1090 1591	1,0 1,4
105 DETMOLD-LIPPE	69 65	212328 207159	SPD SPD	188597 184814	88,8 89,2	1,7 1,9	185336 181383	68148 63738	36,8 35,1	89869 84519	48,5 46,6	15705 25843	8,5 14,2	10081 4586	5,4 2,5	1533 2697	0,8 1,5
106 PADERBORN- WIEDENBRUECK	69 65	162057 158703	CDU CDU	146332 142908	90,3 90,0	1,7 1,8	143791 140379	93663 95210	65,1 57,8	39952 33198	27,8 23,6	5434 9085	3,8 6,5	3880 1403	2,7 1,0	862 1483	0,6 1,1
107 HERFORD	69 65	161390 162628	SPD SPD	142855 145877	88,5 89,7	1,9 2,6	140113 142053	52111 54203	37,2 38,2	73255 71553	52,3 50,4	7432 11675	5,3 8,2	6363 3152	4,5 2,2	952 1475	0,7 1,0
108 MINDEN	69 65	200319 201193	SPD SPD	173938 173807	86,8 86,4	1,8 2,0	170882 170381	67386 57454	39,4 39,6	80423 76615	47,1 45,0	13047 20477	7,6 12,0	8910 4006	5,2 2,4	1116 1829	0,7 1,1
109 LUEDINGHAUSEN	69 65	197311 197993	CDU CDU	177654 177767	90,0 89,8	1,7 1,8	174667 174522	86260 91390	49,4 52,4	75672 69865	43,3 40,0	6199 9251	3,5 5,3	4949 1516	2,8 0,9	1587 2500	0,9 1,4
110 WANNE-EICKEL- WATTENSCHIED	69 65	125848 131881	SPD SPD	109554 115075	87,1 87,3	1,5 1,6	107901 113195	35933 39978	33,3 35,3	63884 65387	59,2 57,8	3804 4979	3,5 4,4	2741 558	2,5 0,5	1539 2293	1,4 2,0
111 HERNE-CASTROP- RAUXEL	69 65	131124 137779	SPD SPD	116120 123026	88,6 89,3	2,0 1,7	113747 120955	40405 45568	35,5 38,5	65044 65767	57,2 54,4	3886 4990	3,4 4,1	2634 692	2,3 0,6	1778 2938	1,6 2,4
112 ENNEPE-RUHR- KREIS	69 65	186254 186738	SPD SPD	167682 168099	90,0 90,0	1,2 1,3	165646 165987	57268 59191	34,6 35,7	90503 86686	54,6 52,2	10292 14929	6,2 9,0	5368 1750	3,2 1,1	2215 3431	1,3 2,1
113 HAGEN	69 65	139238 144122	SPD SPD	119899 125044	86,1 86,8	1,8 2,1	117785 122423	42910 45850	36,4 37,5	61615 62885	52,3 51,4	7307 9958	6,2 8,1	4240 1356	3,6 1,1	1713 2371	1,5 1,9
114 DORTMUND I	69 65	162238 165090	SPD SPD	144963 147459	89,4 89,3	1,1 1,3	143419 145473	48789 54127	34,0 37,2	80656 75265	56,2 52,4	8433 10652	5,9 7,3	3960 1655	2,8 1,1	1581 2779	1,1 1,9
115 DORTMUND II	69 65	136974 143200	SPD SPD	118348 124575	86,4 87,0	1,3 1,6	116868 122543	35968 41057	30,8 33,5	72345 73589	61,9 60,1	3837 4753	3,3 3,9	3148 829	2,7 0,7	1570 2315	1,3 1,9
116 DORTMUND III	69 65	155022 157677	SPD SPD	132848 136550	85,7 86,6	1,2 1,5	131302 134435	43094 48535	32,8 36,1	76868 75090	58,5 55,9	5445 7118	4,1 5,3	4347 1338	3,3 1,0	1548 2355	1,2 1,8
117 BOCHUM	69 65	150539 158454	SPD SPD	132833 140201	88,2 88,5	1,5 1,5	130775 138111	45475 52183	34,8 37,8	74149 74517	56,7 54,0	5959 8011	4,6 5,8	3805 1390	2,9 1,0	1387 2010	1,1 1,5
118 BOCHUM-WITTEN	69 65	163383 167565	SPD SPD	144661 148708	88,5 88,7	1,5 1,6	142542 146392	44466 48776	31,2 33,3	86339 86454	60,6 59,1	6146 7905	4,3 5,4	4277 1327	3,0 0,9	1314 1930	0,9 1,3
119 ISERLOHN	69 65	173910 175424	SPD CDU	154530 155717	88,9 88,8	1,3 1,4	152486 153522	64800 70037	42,5 45,6	72327 66766	47,4 43,5	8617 12846	5,7 8,4	5501 2086	3,6 1,4	1241 1787	0,8 1,2
120 LIPPSTADT- BRILON	69 65	114391 113586	CDU CDU	102319 103150	89,4 90,8	1,7 2,1	100614 101022	56494 61481	56,1 60,9	35973 31678	35,8 31,4	4131 5822	4,1 5,8	3083 1183	3,1 1,2	933 858	0,9 0,8
121 OLPE-MESCHEDE	69 65	117338 116184	CDU CDU	106573 106860	90,8 92,0	1,5 2,0	104977 104684	57087 71173	63,9 68,0	31932 26548	30,4 25,4	3365 5305	3,2 5,1	2050 739	2,0 0,7	543 919	0,5 0,9
122 ARNSBERG-SOEST	69 65	163921 162201	CDU CDU	146087 146148	89,1 90,1	1,5 1,7	143898 143667	75463 80131	52,4 55,8	54874 48557	38,1 33,8	7498 11783	5,2 8,2	4638 1835	3,2 1,3	1425 1361	1,0 0,9
123 UNNA	69 65	148614 148050	SPD SPD	134093 134960	90,2 91,2	1,5 1,5	132153 132875	45973 49653	34,8 37,4	73172 70859	55,4 53,3	6285 8294	4,8 6,2	5454 2270	4,1 1,7	1269 1799	1,0 1,4
124 ALTENA- LUEDENSCHIED	69 65	159597 162167	SPD SPD	136229 141448	85,4 87,2	1,1 1,5	134725 139357	51494 55192	38,2 39,6	65463 63563	49,3 45,6	10044 15377	7,5 11,0	5684 3685	4,2 2,6	1040 1540	0,8 1,1
125 SIEGEN- WITTGENSTEIN	69 65	181973 180332	SPD CDU	157404 157016	86,5 87,1	1,3 1,7	155300 154393	53195 69141	40,7 44,8	74306 64484	47,8 41,8	10095 15750	6,5 10,2	6632 2293	4,3 1,5	1072 2725	0,7 1,8

1. WAHLBETEILIGUNG UND STIMMABGABE IN DEN WAHLKREISEN  
BEI DER BUNDESTAGSWAHL 1969 UND DER BUNDESTAGSWAHL 1965

WAHLKREIS	JAHR	WAHL BERECH- TIGTE	MEHR- HEIT DER ERST- STIM- MEN	ABGEGEBENE ZWEITSTIMMEN				VON DEN GÜLTIGEN ZWEITSTIMMEN WURDEN ABGEGEBEN FUER									
				INSGESAMT		DAVON UN- GÜLT.		CDU IN BAYERN CSU		SPD		FDP		NPD		SONSTIGE PARTEIEN	
				ANZAHL	VH	VH	ANZAHL	ANZAHL	VH	ANZAHL	VH	ANZAHL	VH	ANZAHL	VH	ANZAHL	VH
NR NAME		ANZAHL	PART	ANZAHL	VH	VH	ANZAHL	ANZAHL	VH	ANZAHL	VH	ANZAHL	VH	ANZAHL	VH	ANZAHL	VH
126 WALDECK	69	131162	SPD	114942	87,6	1,8	112927	39381	34,9	54219	48,0	9491	8,4	7824	6,9	2012	1,8
	65	130624	SPD	113582	87,0	2,4	110907	33229	30,0	50989	46,0	23050	20,8	2305	2,1	1334	1,2
127 KASSEL	69	175563	SPD	154151	87,8	1,8	151447	48417	32,0	83397	55,1	11123	7,3	6348	4,2	2162	1,4
	65	175975	SPD	155552	88,4	2,8	151198	48207	31,9	77224	51,1	18513	12,2	3563	2,4	3691	2,4
128 ESCHWEGE	69	127863	SPD	117366	91,8	1,8	115312	34834	30,2	67484	58,5	6425	5,6	4679	4,1	1890	1,6
	65	126373	SPD	115060	91,0	2,5	112159	31780	28,3	63172	56,3	13508	12,0	2328	2,1	1371	1,2
129 FRITZLAR- HOMBERG	69	129362	SPD	111566	86,2	2,0	109302	39170	35,8	52886	48,4	8385	7,7	7352	6,7	1509	1,4
	65	125911	SPD	110811	88,0	3,1	107363	34167	31,8	49775	46,4	20034	18,7	2220	2,1	1167	1,1
130 HERSFELD	69	147280	SPD	133134	90,4	2,5	129853	50998	39,3	64341	49,5	6799	5,2	6421	4,9	1294	1,0
	65	148696	SPD	133411	89,7	3,1	129296	49003	37,9	61935	47,9	14420	11,2	2679	2,1	1259	1,0
131 MARBURG	69	139494	SPD	122756	88,0	1,5	120919	49256	40,7	54733	45,3	8166	6,8	7369	6,1	1395	1,2
	65	138438	CDU	118828	85,8	3,2	115079	46418	40,3	49189	42,7	14519	12,6	2793	2,4	2160	1,9
132 WETZLAR	69	175401	SPD	147162	83,9	1,8	144444	54038	37,4	70006	48,5	9873	6,8	7736	5,4	2791	1,9
	65	167203	SPD	144773	86,6	3,2	140133	50627	36,1	64151	45,8	16833	12,0	6260	4,5	2262	1,6
133 GIESSEN	69	159475	SPD	141424	88,7	1,8	138819	50450	36,3	65029	46,8	10358	7,5	10158	7,3	2824	2,0
	65	158825	SPD	139784	88,0	2,8	135871	45236	33,3	62816	46,2	20988	15,4	4758	3,5	2073	1,5
134 FULDA	69	160711	CDU	144917	90,2	2,5	141251	78102	55,3	47893	33,9	7130	5,0	5994	4,2	2132	1,5
	65	160948	CDU	145784	90,6	3,6	140513	75810	54,0	46997	33,4	14756	10,5	1853	1,3	1102	0,8
135 OBERTAUNUSKREIS	69	194501	SPD	173889	89,4	1,4	171399	69881	40,8	77393	45,2	13763	8,0	7869	4,6	2493	1,5
	65	178376	CDU	150606	84,4	2,9	146192	59055	40,4	62179	42,5	21237	14,5	2585	1,8	1136	0,8
136 FRIEDBERG	69	176114	SPD	159407	90,5	1,6	156821	57629	36,7	77236	49,3	9168	5,8	10908	7,0	1880	1,2
	65	170972	SPD	152887	89,4	3,0	148352	51998	35,1	71942	48,5	17763	12,0	4723	3,2	1926	1,3
137 LIMBURG	69	146561	CDU	131929	90,0	1,8	129561	63903	49,3	51415	39,7	6689	5,2	5915	4,6	1639	1,3
	65	142359	CDU	126618	88,9	2,7	123193	63085	51,2	44129	35,8	11841	9,6	3221	2,6	923	0,7
138 WIESBADEN	69	181535	SPD	153079	84,3	1,9	150245	56041	37,3	71606	47,7	12378	8,2	7842	5,2	2378	1,6
	65	188681	SPD	158187	83,8	2,6	154041	56643	36,8	68578	44,5	20399	13,2	5412	3,5	3009	2,0
139 HANAU	69	180380	SPD	162747	90,2	2,0	159498	60565	38,0	78050	48,9	9675	6,1	7993	5,0	3215	2,0
	65	167652	SPD	150122	89,5	3,4	144962	55058	38,0	67943	46,9	13946	9,6	3026	2,1	4989	3,4
140 FRANKFURT I	69	150346	SPD	126320	84,0	1,3	124631	45064	36,2	62130	49,9	9440	7,6	6336	5,1	1661	1,3
	65	157164	SPD	130198	82,8	2,3	127201	45499	36,5	63097	47,2	13533	10,6	3422	2,7	3650	2,9
141 FRANKFURT II	69	170111	SPD	141678	83,3	1,1	140115	48394	34,5	68775	49,1	13480	9,6	7276	5,2	2190	1,6
	65	181927	SPD	148103	81,4	1,8	145482	51629	35,5	65493	45,0	19357	13,3	4085	2,8	4918	3,4
142 FRANKFURT III	69	142087	SPD	119146	83,9	1,3	117649	40963	34,8	58192	49,5	10562	9,0	6287	5,3	1645	1,4
	65	155950	SPD	127631	81,8	2,0	125093	43864	35,1	58468	46,7	15456	12,4	3372	2,7	3939	3,1
143 GROSS-GERAU	69	197127	SPD	179959	91,3	1,5	177212	65166	36,8	92359	52,1	9033	5,1	7652	4,3	3002	1,7
	65	183913	SPD	166352	90,5	2,4	162295	61097	37,6	81195	50,0	13383	8,2	2965	1,8	3655	2,3
144 OFFENBACH	69	181643	SPD	160762	88,5	1,1	159001	58287	36,7	80594	50,7	11226	7,1	6257	3,9	2637	1,7
	65	175224	SPD	154148	88,0	2,2	150710	55842	37,1	71638	47,5	15585	10,3	3005	2,0	4640	3,1
145 DARMSTADT	69	172338	SPD	153584	89,1	1,7	150903	53090	35,2	77328	51,2	10749	7,1	7560	5,0	2176	1,4
	65	169383	SPD	148400	87,6	2,9	144037	52528	36,5	66937	46,5	17479	12,1	3797	2,6	3296	2,3
146 DIEBURG	69	192397	SPD	169782	88,2	2,0	166467	68331	41,0	80058	48,1	8303	5,0	7116	4,3	2659	1,6
	65	174805	SPD	160250	91,7	3,1	155213	64090	41,3	71406	46,0	13275	8,6	2928	1,9	3514	2,3
147 BERGSTRASSE	69	142042	SPD	129281	91,0	1,9	126830	57373	45,2	56000	44,2	5907	4,7	5786	4,6	1764	1,4
	65	136642	CDU	121950	89,2	2,3	119145	55006	46,2	49757	41,8	9544	8,0	2781	2,3	2057	1,7
148 NEUWIED	69	179989	CDU	158683	88,2	1,6	156192	78563	50,3	62120	39,8	10125	6,5	4730	3,0	654	0,4
	65	176425	CDU	158854	90,0	1,9	155888	83362	53,5	54794	35,1	15222	9,8	1050	0,7	1460	0,9
149 AHRWEILER	69	147904	CDU	130106	88,0	1,8	127777	79288	62,1	39922	31,2	4845	3,8	3238	2,5	484	0,4
	65	145048	CDU	130340	89,9	2,5	127144	84256	66,3	32824	25,8	8120	6,4	901	0,7	1043	0,8
150 KOBLENZ	69	162310	CDU	141211	87,0	1,2	139543	72456	51,9	54710	39,2	7685	5,5	4103	2,9	589	0,4
	65	160150	CDU	142215	88,8	1,8	139684	77833	55,7	46892	33,6	11974	8,6	1565	1,1	1420	1,0

1. WAHLBETEILIGUNG UND STIMMABGABE IN DEN WAHLKREISEN  
BEI DER BUNDESTAGSWAHL 1969 UND DER BUNDESTAGSWAHL 1965

WAHLKREIS	JAHR	WAHL BERECH TIGTE	MEHR HEIT DER ERST STIM MEN	ABGEGEBENE ZWEITSTIMMEN				VON DEN GÜELTIGEN ZWEITSTIMMEN WURDEN ABGEGEBEN FÜR									
				INSGESAMT		DAVON UN- GÜELT.		CDU IN BAYERN CSU		SPD		FDP		NPD		SONSTIGE PARTEIEN	
				ANZAHL	VH	VH	ANZAHL	ANZAHL	VH	ANZAHL	VH	ANZAHL	VH	ANZAHL	VH	ANZAHL	VH
151 COCHEM	69	121953	CDU	103173	84,6	2,8	100238	58417	58,3	27561	27,5	9128	9,1	4792	4,8	340	0,3
	65	121815	CDU	106185	87,2	3,8	102143	64101	62,8	23507	23,0	12790	12,5	1112	1,1	633	0,6
152 KREUZNACH	69	157962	SPD	132327	83,8	1,6	130215	50204	38,6	60550	46,5	10935	8,4	7783	6,0	743	0,6
	65	153357	SPD	131486	85,7	2,7	127871	46293	36,2	57253	44,8	19138	15,0	3486	2,7	1701	1,3
153 BITBURG	69	126042	CDU	108358	86,0	2,8	105357	71964	68,3	23475	22,3	6029	5,7	3598	3,4	291	0,3
	65	126049	CDU	110901	88,0	3,3	107268	79140	73,8	18971	17,7	7844	7,3	709	0,7	604	0,6
154 TRIER	69	150494	CDU	127894	85,0	2,6	124515	71485	57,4	41409	33,3	6153	4,9	4969	4,0	500	0,4
	65	150960	CDU	132255	87,6	2,7	128646	78203	60,8	37750	29,3	10128	7,9	1650	1,3	915	0,7
155 MONTABAU	69	189520	CDU	163054	86,0	2,1	159685	78526	49,2	64503	40,4	10187	6,4	5824	3,6	646	0,4
	65	184080	CDU	162291	88,2	3,1	157201	78542	50,0	57688	36,7	17142	10,9	2404	1,5	1425	0,9
156 MAINZ	69	182239	SPD	159418	87,5	1,1	157648	66206	42,0	72013	45,7	11407	7,2	6747	4,3	1275	0,8
	65	176323	CDU	156240	88,6	1,9	153275	66429	43,3	62728	40,9	17010	11,1	4144	2,7	2964	1,9
157 WORMS	69	141889	SPD	122428	86,3	1,9	120055	42855	35,7	56114	46,7	8819	7,3	11373	9,5	904	0,8
	65	140873	SPD	124235	88,2	2,4	121268	42976	35,4	53954	44,5	15128	12,5	7103	5,9	2107	1,7
158 FRANKENTHAL	69	118703	SPD	103933	87,6	2,1	101799	37621	37,0	49298	48,4	6038	5,9	8391	8,2	451	0,4
	65	117184	SPD	103926	88,7	3,4	100349	35123	36,0	47727	47,6	10347	10,3	4902	4,9	1250	1,2
159 LUDWIGSHAFEN	69	147816	SPD	129276	87,5	1,6	127237	46100	36,2	68549	53,9	6167	4,8	5184	4,1	1237	1,0
	65	150152	SPD	129722	86,4	2,2	126850	47456	37,4	63224	49,8	10626	8,4	2604	2,1	2940	2,3
160 NEUSTADT-SPEYER	69	143169	CDU	125111	87,4	1,9	122720	57301	46,7	50991	41,6	6552	5,3	6913	5,6	963	0,8
	65	142210	CDU	125696	88,4	3,0	121902	57131	46,9	47172	38,7	11496	9,4	3881	3,2	2222	1,8
161 KAISERSLAUTERN	69	177572	SPD	150375	84,7	1,8	147615	55156	37,4	69398	47,0	8598	5,8	13129	8,9	1335	0,9
	65	178942	SPD	152252	85,1	3,0	147622	53789	36,4	67255	45,6	15657	10,6	7271	4,9	3650	2,5
162 PIRMASENS	69	132372	CDU	113298	85,6	3,0	109878	51615	47,0	42190	38,4	6563	6,0	8744	8,0	766	0,7
	65	134299	CDU	117624	87,6	4,1	112790	53328	47,3	41437	36,7	12212	10,8	4024	3,6	1789	1,6
163 LANDAU	69	147880	CDU	128796	87,1	2,6	125452	54783	51,6	42612	34,0	9411	7,5	8140	6,5	506	0,4
	65	145904	CDU	130089	89,2	3,3	125829	64611	51,3	40999	32,6	14194	11,3	4431	3,5	1594	1,3
164 STUTTGART I	69	141024	SPD	119328	84,6	1,4	117649	43762	37,2	57895	49,2	9578	8,1	5046	4,3	1368	1,2
	65	145275	SPD	121213	83,4	2,0	118805	41688	35,1	52841	44,5	17865	15,0	2651	2,2	3760	3,2
165 STUTTGART II	69	129033	SPD	108571	84,1	1,2	107230	40651	37,9	49797	46,4	11532	10,8	3970	3,7	1280	1,2
	65	139845	SPD	114428	81,8	2,0	112160	40094	35,7	44567	39,7	21010	18,7	2421	2,2	4068	3,6
166 STUTTGART III	69	139775	SPD	118169	84,5	1,1	116885	45973	39,3	52634	45,0	12685	10,9	4432	3,8	1161	1,0
	65	149084	CDU	123082	82,6	1,9	120795	45463	38,1	45463	37,6	22696	18,8	2710	2,2	3957	3,3
167 LUDWIGSBURG	69	181981	CDU	157260	86,4	2,0	154053	65928	42,8	63542	41,2	15048	9,8	8440	5,5	1095	0,7
	65	175530	SPD	149144	85,0	3,1	144488	57316	39,7	56561	39,1	23239	16,1	4637	3,2	2735	1,9
168 HEILBRONN	69	183169	SPD	157216	85,8	2,2	153700	64113	41,7	64960	42,3	15684	10,2	7975	5,2	968	0,6
	65	178908	SPD	153698	85,9	3,4	148538	55300	37,2	55864	37,6	30671	20,6	4079	2,7	2624	1,8
169 LEONBERG- VAIHINGEN	69	169753	CDU	146521	86,3	1,6	144236	65965	45,7	59494	41,2	11590	8,0	6250	4,3	937	0,6
	65	160043	CDU	134912	84,3	2,6	131459	57715	43,9	48821	37,1	19330	14,7	3167	2,4	2426	1,8
170 NUERTINGEN- BOEBLINGEN	69	179098	CDU	154891	86,5	1,9	151993	75110	49,4	57269	37,7	10805	7,1	7701	5,1	1108	0,7
	65	169597	CDU	144401	85,1	2,7	140473	68689	48,9	47030	33,5	17530	12,5	4807	3,4	2417	1,7
171 ESSLINGEN	69	157200	CDU	129115	82,1	1,6	127049	59915	47,2	53005	41,7	8066	6,3	4827	3,8	1236	1,0
	65	142347	CDU	122064	85,8	2,2	119336	54283	45,5	45019	37,7	14555	12,2	2564	2,1	2915	2,4
172 GOEPPINGEN	69	141415	CDU	123131	87,1	1,8	120915	58135	48,1	47480	39,3	9500	7,9	4426	3,7	1374	1,1
	65	140684	CDU	122589	87,1	2,6	119432	56587	47,4	43358	36,3	15831	13,3	1519	1,3	2137	1,8
173 ULM	69	120427	CDU	102878	85,4	2,6	100249	51081	51,0	36402	36,3	6896	6,9	5223	5,2	647	0,6
	65	121277	CDU	104751	86,4	3,3	101291	52513	51,8	31574	31,2	12213	12,1	2113	2,1	2878	2,8
174 AALEN- HEIDENHEIM	69	177439	CDU	156287	88,1	2,5	152326	83843	55,0	52818	34,7	8919	5,9	5859	3,8	887	0,6
	65	176667	CDU	154992	87,7	3,1	150156	84210	56,1	45206	30,1	15598	10,4	2181	1,5	2961	2,0
175 SCHWABISCH G MUEND-BACKNANG	69	177629	CDU	148478	83,6	2,4	144877	72178	49,8	49571	34,2	14323	9,9	7870	5,4	935	0,6
	65	173979	CDU	146588	84,3	3,0	142148	68888	48,5	42821	30,1	26040	18,3	2579	1,8	1820	1,3

1. WAHLBETEILIGUNG UND STIMMABGABE IN DEN WAHLKREISEN  
BEI DER BUNDESTAGSWAHL 1969 UND DER BUNDESTAGSWAHL 1965

WAHLKREIS	JAHR	WAHL BERECH- TIGTE	MEHR- HEIT DER ERST- STIM- MEN	ABGEGEBENE ZWEITSTIMMEN				VON DEN GÜLTIGEN ZWEITSTIMMEN WURDEN ABGEGEBEN FÜR									
				INSGESAMT		DAVON UN- GÜLT.		CDU IN BAYERN CSU		SPD		FDP		NPD		SONSTIGE PARTEIEN	
				ANZAHL	VH	VH	ANZAHL	ANZAHL	VH	ANZAHL	VH	ANZAHL	VH	ANZAHL	VH	ANZAHL	VH
NR NAME		ANZAHL	PART	ANZAHL	VH	VH	ANZAHL	ANZAHL	VH	ANZAHL	VH	ANZAHL	VH	ANZAHL	VH	ANZAHL	VH
176 CRAILSHEIM	69 65	121314 121963	CDU CDU	100553 99448	82,9 81,5	2,8 4,2	97717 95318	52505 51077	53,7 53,6	24901 21457	25,5 22,5	11742 18381	12,0 19,3	8124 3372	8,3 3,5	445 1031	0,5 1,1
177 WAIBLINGEN	69 65	147976 141292	SPD CDU	126908 119994	85,8 84,9	1,7 2,4	124791 117150	54311 48163	43,5 41,1	50853 41984	40,8 35,8	13462 22309	10,8 19,0	5302 2834	4,2 2,4	863 1860	0,7 1,6
178 KARLSRUHE	69 65	175469 175965	SPD CDU	143222 141388	81,6 80,4	1,6 2,3	140965 138160	62494 61277	44,3 44,4	59299 52735	42,1 38,2	9712 16390	6,9 11,9	8129 4481	5,8 3,2	1331 3277	0,9 2,4
179 MANNHEIM I	69 65	139241 143059	SPD SPD	112848 115550	81,0 80,8	1,7 2,7	110949 112374	40749 41337	36,7 36,8	56980 55592	51,4 49,5	5715 8990	5,2 8,0	5505 2144	5,0 1,9	2000 4311	1,8 3,8
180 MANNHEIM II	69 65	147592 145278	SPD SPD	128514 124968	87,1 86,0	1,8 3,0	126219 121163	53970 51925	42,8 42,9	56868 51191	45,1 42,2	7721 12254	6,1 10,1	6385 2958	5,1 2,4	1275 2835	1,0 2,3
181 HEIDELBERG- STADT	69 65	141379 143064	SPD CDU	121692 121769	86,1 85,1	2,0 3,1	119307 117983	53096 54114	44,5 45,9	49593 45199	41,6 38,3	8775 13825	7,4 11,7	6832 2498	5,7 2,1	1011 2347	0,8 2,0
182 PFÖRZHEIM- KARLSRUHE-LD I	69 65	167456 162509	CDU CDU	143732 137414	85,8 84,6	2,8 4,2	139639 131581	71359 63143	51,1 48,0	53001 48728	38,0 37,0	8051 12863	5,8 9,8	6196 4786	4,4 3,6	1032 2061	0,7 1,6
183 BRUCHSAL- KARLSRUHE-LD II	69 65	150454 146057	CDU CDU	130998 126338	87,1 86,5	3,5 5,2	126382 119720	69770 68474	55,2 57,2	42845 36684	33,9 30,6	6455 10364	5,1 8,7	6664 3070	5,3 2,6	648 1128	0,5 0,9
184 HEIDELBERG-LAND- SINSHEIM	69 65	159818 153737	CDU CDU	138703 132350	86,8 86,1	2,6 3,9	135088 127186	70312 68357	52,0 53,7	46918 41120	34,7 32,3	9624 13968	7,1 11,0	7494 1789	5,5 1,4	740 1952	0,5 1,5
185 TAUBERBISCHOF- HEIM	69 65	142382 140696	CDU CDU	122423 121840	86,0 86,6	2,5 3,4	119316 117643	75136 77148	63,0 65,6	31202 26543	26,2 22,6	5930 10616	5,0 9,0	6607 2275	5,5 1,9	441 1061	0,4 0,9
186 KONSTANZ	69 65	159683 152882	CDU CDU	132012 126481	82,7 82,7	1,9 2,9	129563 122868	69093 65472	53,3 53,3	43432 37719	33,5 30,7	10840 14381	8,4 11,7	4944 1765	3,8 1,4	1254 3531	1,0 2,9
187 DONAUESCHINGEN	69 65	134072 132915	CDU CDU	113059 112974	84,3 85,0	3,2 4,0	109465 108429	60844 60067	55,6 55,4	34322 30526	31,4 28,2	9358 14791	8,5 13,6	4059 1813	3,7 1,7	882 1232	0,8 1,1
188 WALDSHUT	69 65	114130 113352	CDU CDU	98335 97253	86,2 85,8	3,0 3,5	95385 93819	56619 53106	59,4 56,6	28181 26847	29,5 28,6	6753 11536	7,1 12,3	3103 1191	3,3 1,3	729 1139	0,8 1,2
189 LOERRACH- MUELLHEIM	69 65	131258 128426	CDU CDU	108495 106371	82,7 82,8	2,4 3,5	105901 102670	52047 49448	49,1 48,2	39349 35816	37,2 34,9	8336 13373	7,9 13,0	5156 2033	4,9 2,0	1013 2000	1,0 1,9
190 FREIBURG	69 65	156718 151560	CDU CDU	131036 127061	83,6 83,8	2,0 3,0	128424 123220	60710 61946	47,3 50,3	51698 40643	40,3 33,0	10148 15630	7,9 12,7	4548 2037	3,5 1,7	1320 2964	1,0 2,4
191 EMMENDINGEN- WOLFACH	69 65	106842 104461	CDU CDU	90403 89337	84,6 85,5	3,3 3,8	87382 85937	48329 47381	55,3 55,1	28684 25434	32,8 29,6	6288 10657	7,2 12,4	3457 1403	4,0 1,6	624 1062	0,7 1,2
192 OFFENBURG	69 65	161581 160071	CDU CDU	135465 135075	83,8 84,4	3,7 4,8	130484 128582	72735 70416	55,7 54,8	41729 38168	32,0 29,7	8876 13859	6,8 10,8	6292 4558	4,8 3,5	852 1581	0,7 1,2
193 RASTATT	69 65	169930 170034	CDU CDU	146909 142790	86,5 84,0	3,1 5,3	142347 135167	85233 80827	59,9 59,8	42951 37085	30,2 27,4	7220 13065	5,1 9,7	6122 2537	4,3 1,9	821 1653	0,6 1,2
194 REUTLINGEN	69 65	180861 177154	CDU CDU	156531 150979	86,5 85,2	1,6 2,3	154021 147468	74696 68573	48,5 46,5	57927 50339	37,6 34,1	13587 22430	8,8 15,2	6603 3971	4,3 2,7	1208 2155	0,8 1,5
195 CALW	69 65	157205 154192	CDU CDU	129230 124355	82,2 80,6	2,5 3,3	126039 120209	64114 56601	50,9 47,1	43399 37097	34,4 30,9	12324 22309	9,8 18,6	5337 2719	4,2 2,3	865 1483	0,7 1,2
196 ROTTWEIL	69 65	145282 144357	CDU CDU	124253 124792	85,5 86,4	2,9 4,0	120601 119854	66492 65933	55,1 55,0	41749 35443	34,6 29,6	7382 13911	6,1 11,6	4024 2754	3,3 2,3	954 1813	0,8 1,5
197 BALINGEN	69 65	188706 178769	CDU CDU	153608 150435	81,4 84,2	2,0 2,8	150547 146281	93494 85235	62,1 58,3	40549 37502	26,9 25,6	9329 19418	6,2 13,3	6349 2791	4,2 1,9	826 1335	0,5 0,9
198 BIBERACH	69 65	140817 139829	CDU CDU	125504 126102	89,1 90,2	2,1 2,5	122810 122969	89368 90530	72,8 73,6	24943 21416	20,3 17,4	4534 8994	3,7 7,3	3489 1087	2,8 0,9	476 942	0,4 0,8
199 RAVENSBURG	69 65	177140 170268	CDU CDU	154929 151789	87,5 89,1	2,8 2,9	150592 147395	98365 96006	65,3 65,1	39704 35647	26,4 24,2	6548 12021	4,3 8,2	5094 1493	3,4 1,0	881 2228	0,6 1,5
200 ALTOETTING	69 65	136892 131324	CSU CSU	119026 115263	86,9 87,8	2,0 3,4	116687 111313	77619 76752	66,5 69,0	27873 27682	23,9 24,9	2336 4456	2,0 4,0	5654 1811	4,8 1,6	3205 612	2,7 0,5

1. WAHLBETEILIGUNG UND STIMMABGABE IN DEN WAHLKREISEN  
BEI DER BUNDESTAGSWAHL 1969 UND DER BUNDESTAGSWAHL 1965

WAHLKREIS	JAHR	WAHL BERECH- TIGTE	MEHR- HEIT DER ERST- STIM- MEN	ABGEGEBENE ZWEITSTIMMEN				VON DEN GÜLTIGEN ZWEITSTIMMEN WURDEN ABGEGEBEN FÜR									
				INSGESAMT		DAVON UN- GÜLT.		CDU IN BAYERN CSU		SPD		FDP		NPD		SONSTIGE PARTEIEN	
				ANZAHL	VH	VH	ANZAHL	ANZAHL	VH	ANZAHL	VH	ANZAHL	VH	ANZAHL	VH	ANZAHL	VH
201 FUERSTENFELD BRUCK	69	165924	CSU	142149	85,7	1,9	139423	74317	53,3	49652	35,6	5637	4,0	6978	5,0	2839	2,0
	65	150800	CSU	129153	85,6	2,4	126048	70765	56,1	41635	33,0	8299	6,6	4371	3,2	1278	1,0
202 INGOLSTADT	69	164386	CSU	139608	84,9	2,1	136705	84744	52,0	41573	30,4	3004	2,2	5547	4,1	1837	1,3
	65	159484	CSU	138530	86,9	3,4	133882	86000	64,2	37954	28,3	6212	4,6	2899	2,2	817	0,6
203 MIESBACH	69	145501	CSU	123717	85,0	1,1	122311	61031	49,9	43889	35,9	7471	6,1	6454	5,3	3466	2,8
	65	137874	CSU	116724	84,7	1,8	114576	58910	51,4	37442	32,7	12662	11,1	3574	3,2	1888	1,6
204 MUENCHEN-MITTE	69	122081	SPD	94816	77,7	0,9	93986	36432	38,8	43230	46,0	6716	7,1	4993	5,3	2615	2,8
	65	141101	CSU	108581	77,0	1,7	106785	45234	42,4	43574	40,8	11830	11,1	3516	3,3	2632	2,5
205 MUENCHEN-NORD	69	183048	SPD	146207	79,9	1,0	144817	52153	36,0	72305	49,9	9143	6,3	7838	5,4	3378	2,3
	65	178592	SPD	140995	78,9	1,7	138562	52982	38,2	65450	47,2	12771	9,2	3999	2,9	3360	2,4
206 MUENCHEN-OST	69	169292	SPD	136127	80,4	1,0	134811	49909	37,0	66105	49,0	8801	6,5	6557	4,9	3439	2,6
	65	162822	SPD	129179	79,3	1,7	126948	49887	39,3	57714	45,5	12539	9,9	3541	2,8	3267	2,6
207 MUENCHEN-SUED	69	194353	SPD	159067	81,8	0,8	157816	56936	36,1	78308	49,6	11044	7,0	7549	4,8	3979	2,5
	65	183093	SPD	147522	80,6	1,5	145252	55259	38,3	66720	45,9	15079	10,4	4440	3,1	3754	2,6
208 MUENCHEN-WEST	69	157792	SPD	128373	81,4	0,9	127265	49662	39,0	60471	47,5	8108	6,4	6026	4,7	2998	2,4
	65	155632	SPD	125870	80,9	1,7	123697	51568	41,7	53426	43,2	12408	10,0	3447	2,8	2848	2,3
209 MUENCHEN-LAND	69	197659	CSU	170041	86,0	1,2	167946	85955	51,2	59976	35,7	8484	5,1	7252	4,3	6279	3,7
	65	181852	CSU	154497	85,0	2,5	150626	84587	56,2	49093	32,6	12413	8,2	2888	1,9	1645	1,1
210 ROSENHEIM	69	164466	CSU	138880	84,4	1,8	136431	75795	55,6	44091	32,3	5092	3,7	6225	4,6	5228	3,8
	65	154862	CSU	132930	85,8	3,0	128939	74797	58,3	41300	32,0	8380	6,5	3215	2,5	1307	1,0
211 TRAUNSTEIN	69	145291	CSU	125006	86,0	1,6	122999	74766	60,8	32536	26,5	4711	3,8	8287	6,7	2699	2,2
	65	142598	CSU	121900	85,5	3,1	118104	71608	50,5	31882	27,0	9924	8,4	3499	3,0	1191	1,0
212 WEILHEIM	69	142318	CSU	122411	86,0	1,7	120332	70645	58,7	37201	30,9	4521	3,8	4921	4,1	3044	2,5
	65	141243	CSU	121061	85,7	2,5	118007	69008	58,5	35690	30,2	8980	7,6	3220	2,7	1109	0,9
213 DEGGENDORF	69	138345	CSU	108592	78,5	3,1	105237	68326	64,9	28329	26,9	1741	1,7	4110	3,9	2731	2,6
	65	136728	CSU	114209	83,5	4,2	109427	71958	65,8	32360	29,6	3435	3,1	1165	1,1	509	0,5
214 LANDSHUT	69	128268	CSU	111630	87,0	2,7	108662	68270	62,8	31170	28,7	2317	2,1	5252	4,8	1653	1,5
	65	127400	CSU	109898	86,3	3,0	106589	58633	64,4	30582	28,7	4642	4,4	1814	1,7	918	0,9
215 PASSAU	69	139632	CSU	116064	83,1	2,6	113097	78190	69,1	26122	23,1	1750	1,5	5783	5,1	1252	1,1
	65	139141	CSU	120130	86,3	4,0	115349	79181	68,6	29583	25,6	2945	2,6	3038	2,6	602	0,5
216 STRAUBING	69	133178	CSU	112308	84,3	2,5	109445	74042	67,7	26140	23,9	1992	1,8	4959	4,5	2312	2,1
	65	133156	CSU	114992	86,4	3,8	110589	75709	69,4	27143	24,5	4252	3,8	1685	1,5	800	0,7
217 PFARRKIRCHEN	69	120419	CSU	102479	85,1	2,7	99726	70287	70,5	19753	19,8	1706	1,7	5209	5,2	2771	2,8
	65	122117	CSU	105862	86,7	3,2	102480	76019	74,2	21002	20,5	3674	3,6	1489	1,5	296	0,3
218 AMBERG- NEUMARKT OPF.	69	163532	CSU	145068	88,7	2,4	141557	92195	65,1	36736	26,0	4033	2,8	6874	4,9	1719	1,2
	65	162462	CSU	146653	90,3	2,8	142514	95388	66,9	36364	25,5	7242	5,1	2440	1,7	1080	0,8
219 BURGLANGENFELD	69	156488	CSU	135721	86,7	2,9	131805	85361	64,8	35904	27,2	2578	2,0	6282	4,8	1680	1,3
	65	157354	CSU	140331	89,2	4,4	134213	99570	66,7	37082	27,6	4761	3,5	1842	1,4	955	0,7
220 REGENSBURG	69	149536	CSU	128152	85,7	2,1	125485	74768	59,6	38883	31,0	3100	2,5	7093	5,7	1641	1,3
	65	147019	CSU	128141	87,2	3,2	124061	73451	59,2	40658	32,8	6099	4,9	2488	2,0	1365	1,1
221 TIRSCHENREUTH	69	140961	CSU	127747	90,6	2,5	124601	72208	58,0	41328	33,2	4458	3,6	5640	4,5	967	0,8
	65	141628	CSU	130764	92,3	3,3	126420	75993	60,1	39943	31,6	7081	5,6	2765	2,2	638	0,5
222 BAMBERG	69	155955	CSU	136235	87,4	2,0	133458	83639	62,7	37780	28,3	3404	2,6	7107	5,3	1528	1,1
	65	156443	CSU	136579	87,3	3,1	132375	82707	62,5	38585	29,1	7340	5,5	2807	2,1	936	0,7
223 BAYREUTH	69	154353	CSU	132121	85,6	1,8	129804	59720	46,0	54554	42,0	5237	4,0	8906	6,9	1387	1,1
	65	155933	CSU	135300	86,8	3,1	131102	59727	45,6	54426	41,5	10000	7,6	5817	4,4	1132	0,9
224 COBURG	69	140728	SPD	125992	89,5	1,5	124116	55533	44,7	56764	45,7	4741	3,8	6110	4,9	968	0,8
	65	143124	SPD	129247	90,3	2,4	126154	54171	42,9	56991	45,2	10537	8,4	3772	3,0	683	0,5
225 KULMBACH	69	151145	CSU	131828	87,2	2,1	129102	72654	56,3	42604	33,0	3999	3,1	8461	6,6	1384	1,1
	65	152852	CSU	135638	88,7	3,3	131236	75201	58,1	43185	32,9	7561	5,8	3606	2,7	653	0,5

1. WAHLBETEILIGUNG UND STIMMABGABE IN DEN WAHLKREISEN  
BEI DER BUNDESTAGSWAHL 1969 UND DER BUNDESTAGSWAHL 1965

WAHLKREIS	JAHR	WAHL BERECH- TIGTE	MEHR- HEIT DER ERST- STIM- MEN	ABGEGEBENE ZWEITSTIMMEN				VON DEN GÜLTIGEN ZWEITSTIMMEN WURDEN ABGEGEBEN FUER									
				INSGESAMT		DAVON UN- GÜELT.		CDU IN BAYERN CSU		SPD		FDP		NPD		SONSTIGE PARTEIEN	
				ANZAHL	VH	VH	ANZAHL	ANZAHL	VH	ANZAHL	VH	ANZAHL	VH	ANZAHL	VH	ANZAHL	VH
226 HOF	69	151568	SPD	129281	85,3	2,1	126517	53195	42,0	58968	46,6	4941	3,9	7971	6,3	1442	1,1
	65	155821	SPD	135972	87,3	2,9	132029	54664	41,4	61354	46,5	10114	7,7	3996	3,0	1901	1,4
227 ANSBACH	69	164532	CSU	140564	85,4	1,9	137898	72107	52,3	43012	31,2	9665	7,0	11744	8,5	1370	1,0
	65	162828	CSU	140021	86,0	3,2	135557	72157	53,2	39605	29,2	16848	12,4	4963	3,7	1984	1,5
228 ERLANGEN	69	177910	SPD	154738	87,0	1,6	152308	65171	42,3	64959	42,6	8988	5,9	11509	7,6	1681	1,1
	65	170640	CSU	145590	85,3	2,3	142266	63370	44,5	53562	37,6	14688	10,3	8634	6,1	2012	1,4
229 FUERTH	69	161917	CSU	138330	85,4	2,0	135618	60705	44,8	54486	40,2	7425	5,5	11216	8,3	1786	1,3
	65	161146	CSU	138021	85,6	2,7	134359	55407	48,7	49263	36,7	11723	8,7	5050	3,8	2916	2,2
230 NUERNBERG-NORD	69	170746	SPD	142651	83,5	2,1	139674	53464	38,3	64812	46,4	8971	6,4	9850	7,1	2577	1,8
	65	178210	SPD	149289	83,8	1,8	146669	56368	38,4	61093	41,7	15616	10,5	8735	6,0	4857	3,3
231 NUERNBERG-SUED	69	164561	SPD	138780	84,3	1,9	136170	48446	35,6	69348	50,9	6539	4,8	9529	7,0	2308	1,7
	65	161396	SPD	137057	84,9	1,7	134698	49862	36,3	61940	46,0	11340	8,4	8103	6,0	4453	3,3
232 WEISSENBURG	69	155790	CSU	136785	87,8	1,9	134227	90413	67,4	30836	23,0	4924	3,7	7163	5,3	891	0,7
	65	157708	CSU	139814	88,7	2,8	135949	94725	69,7	27833	20,5	9902	7,3	2457	1,8	1032	0,8
233 ASCHAFFENBURG	69	154108	CSU	134846	87,5	2,2	131898	73971	56,1	47914	36,3	4377	3,3	4632	3,5	1004	0,8
	65	151004	CSU	133701	88,5	3,0	129667	71572	55,2	45577	35,1	7934	6,1	3110	2,4	1474	1,1
234 BAD KISSINGEN	69	144267	CSU	127066	88,1	2,2	124237	82535	66,4	30053	24,2	4659	3,8	6075	4,9	915	0,7
	65	145577	CSU	129932	89,3	3,8	124995	34417	67,5	27802	22,2	10457	8,4	1795	1,4	525	0,4
235 KARLSTADT	69	152528	CSU	135173	88,6	2,2	132260	85210	64,4	36521	27,6	4470	3,4	5218	3,9	841	0,6
	65	152352	CSU	137206	90,1	3,9	131856	86615	65,7	34458	26,1	8086	6,1	1806	1,4	891	0,7
236 SCHWEINFURT	69	145586	CSU	128676	88,4	2,2	125881	71301	56,6	40956	32,5	4842	3,8	7664	6,1	1118	0,9
	65	145980	CSU	122766	84,1	2,9	119264	58193	57,2	35988	30,2	11742	9,8	2603	2,2	738	0,6
237 WUERZBURG	69	154475	CSU	136681	88,5	1,3	134868	71343	52,9	49977	37,1	5858	4,3	6355	4,7	1335	1,0
	65	152928	CSU	134998	88,3	2,1	132162	70443	53,3	45426	34,4	11320	8,6	2397	1,8	2576	1,9
238 AUGSBURG	69	148906	CSU	124970	83,9	1,2	123484	56883	46,1	53663	43,5	4534	3,7	6214	5,0	2190	1,8
	65	151007	CSU	127631	84,5	2,3	124634	54791	44,0	56110	45,0	8696	7,0	2499	2,0	2538	2,0
239 AUGSBURG-LAND	69	166704	CSU	145036	87,0	1,7	142621	83911	58,8	44960	31,5	4367	3,1	7371	5,2	2012	1,4
	65	160775	CSU	140813	87,6	2,4	137456	82428	60,0	43090	31,3	7767	5,7	2836	2,1	1335	1,0
240 DONAUWOERTH	69	150884	CSU	129019	85,5	2,0	126498	83251	65,8	33063	26,1	3984	3,1	4927	3,9	1273	1,0
	65	151194	CSU	129771	85,8	3,4	125332	83797	66,9	31246	24,9	7822	6,2	1547	1,2	920	0,7
241 NEU-ULM	69	149001	CSU	129182	86,7	1,9	126694	74172	58,5	40944	32,3	4345	3,4	5877	4,6	1356	1,1
	65	146512	CSU	128859	88,0	2,5	125639	76078	60,6	37605	29,9	7517	6,0	3024	2,4	1415	1,1
242 KAUFBEUREN	69	168580	CSU	144925	86,0	1,8	142333	90500	63,6	36400	25,6	5434	3,8	8223	5,8	1776	1,2
	65	168898	CSU	145554	87,2	2,6	141815	88174	62,2	35763	25,2	11339	8,0	5269	3,7	1270	0,9
243 KEMPTEN	69	185673	CSU	157458	84,8	1,5	155085	91695	59,1	47085	30,4	8428	5,4	5728	3,7	2149	1,4
	65	183666	CSU	156060	85,0	2,7	151867	87380	57,5	44286	29,2	15311	10,1	2203	1,5	2687	1,8
244 SAARBRUECKEN- STADT	69	144174	SPD	123417	85,6	2,2	120645	45252	37,5	52820	43,8	12557	10,4	8106	6,7	1910	1,6
	65	147378	SPD	124608	84,5	2,9	121007	46193	38,2	50552	41,8	16886	14,0	3324	2,7	4052	3,3
245 SAARBRUECKEN- LAND	69	146754	CDU	131132	89,4	2,3	128111	59069	46,1	50667	39,5	8526	6,7	7831	6,1	2018	1,6
	65	148169	CDU	132891	89,7	3,7	128030	59463	46,4	52038	40,6	10845	8,5	2240	1,7	3444	2,7
246 SAARLOUIS	69	145918	CDU	133338	91,4	3,8	128257	66967	52,2	46709	36,4	6863	5,4	6109	4,8	1609	1,3
	65	146262	CDU	132861	90,8	4,7	126674	66724	52,7	45765	36,1	8317	6,6	1650	1,3	4218	3,3
247 OTTWEILER	69	147964	CDU	135374	91,5	3,3	130942	66905	51,1	48513	37,0	6097	4,7	6903	5,3	2524	1,9
	65	148239	CDU	135582	91,5	4,7	129153	68363	52,9	48069	37,2	7547	5,8	1710	1,3	3464	2,7
248 ST. INGBERT	69	144104	SPD	130645	90,7	2,9	126887	54827	43,2	54692	43,1	8260	6,5	7134	5,6	1974	1,6
	65	146191	CDU	130554	89,3	3,7	125667	54514	43,4	54373	43,3	10524	8,4	2300	1,8	3956	3,1

2. WAHLBETEILIGUNG UND VERTEILUNG DER GÜLTIGEN ZWEITSTIMMEN  
AUF DIE LANDESLISTEN BEI DEN BUNDESTAGSWAHLEN 1969 UND 1965

GEGENSTAND DER NACHWEISUNG	EI NH	JA HR	SCHLESW. HOLSTEIN	HAMBURG	NIEDER- SACHSEN	BREMEN	NORDRH.- WESTFAL.	HESSEN	RHEINLD PFALZ	BADEN- WÜRTTBG	BAYERN	SAARLAND	BUND OH. BERLIN
WAHLBERECHTIGTE	AZ	69	1727854	1340732	4749631	523917	11237405	3577568	2427814	5515249	6829279	728914	38658363
	AZ	65	1687266	1392994	4748325	525730	11322627	3516041	2403771	5425126	6752276	736239	38510395
WÄHLER	AZ	69	1491674	1174977	4172167	452295	9830027	3151238	2097441	4691207	5833526	653906	33548458
	AZ	65	1448994	1202934	4145849	452799	9920068	3073037	2114311	4598715	5803004	656496	33416207
WAHLBETEILIGUNG	VH	69	86,3	87,6	87,8	86,3	87,5	88,1	86,4	85,1	85,4	89,7	86,8
	VH	65	85,9	86,4	87,3	86,1	87,6	87,4	88,0	84,8	85,9	89,2	86,8
UNGÜELT.ZWEITST.	AZ	69	18572	8185	59999	5089	143512	54401	41502	106111	107631	19064	564066
	AZ	65	32252	15855	93108	8582	168836	84585	58581	146488	161513	25965	795765
	VH	69	1,2	0,7	1,4	1,1	1,5	1,7	2,0	2,3	1,8	2,9	1,7
	VH	65	2,2	1,3	2,2	1,9	1,7	2,8	2,8	3,2	2,8	4,0	2,4
GÜELT.ZWEITST.	AZ	69	1473102	1166792	4112168	447206	9686550	3096837	2055939	4585096	5725895	634842	32984427
	AZ	65	1416742	1187079	4052741	444217	9751232	2988452	2055730	4452227	5641491	630531	32620442
CDU/CSU	AZ	69	679293	397242	1857970	144401	4222825	1190241	982540	2322495	3113430	293020	15203457
	AZ	65	682626	446133	1855124	150889	4593281	1130871	1013573	2219808	3136506	295257	15524068
	VH	69	46,1	34,0	45,2	32,3	43,6	38,4	47,8	50,7	54,4	46,2	46,1
	VH	65	48,2	37,6	45,8	34,0	47,1	37,8	49,3	49,9	55,6	46,8	47,6
SPD	AZ	69	642446	637038	1799894	232672	4534211	1492200	825415	1675944	1981234	253401	14074455
	AZ	65	549901	572859	1614540	215487	4149910	1366010	754175	1470040	1869467	250797	12813186
	VH	69	43,6	54,6	43,8	52,0	46,8	48,2	40,1	36,6	34,6	39,9	42,7
	VH	65	38,8	48,3	39,8	48,5	42,6	45,7	36,7	33,0	33,1	39,8	39,3
FDP	AZ	69	76972	73205	230630	41536	526615	208273	128642	343336	232875	42303	1904387
	AZ	65	132761	112047	440860	51894	739954	359419	209028	582913	413744	54119	3096739
	VH	69	5,2	6,3	5,6	9,3	5,4	6,7	6,3	7,5	4,1	6,7	5,8
	VH	65	9,4	9,4	10,9	11,7	7,6	12,0	10,2	13,1	7,3	8,6	9,5
NPD	AZ	69	63496	40815	188634	19709	295814	158730	107658	207834	303333	36083	1422106
	AZ	65	34064	20938	102470	12118	110299	74081	51237	97787	149975	11224	664193
	VH	69	4,3	3,5	4,6	4,4	3,1	5,1	5,2	4,5	5,3	5,7	4,3
	VH	65	2,4	1,8	2,5	2,7	1,1	2,5	2,5	2,2	2,7	1,8	2,0
ADF	AZ	69	6500	13653	17202	6535	64930	22143	11684	21944	25388	7591	197570
	AZ	65	-	-	-	-	-	-	-	-	-	-	-
	VH	69	0,4	1,2	0,4	1,5	0,7	0,7	0,6	0,5	0,4	1,2	0,6
	VH	65	-	-	-	-	-	-	-	-	-	-	-
BP	AZ	69	-	-	-	-	-	-	-	-	49762	-	49762
	AZ	65	-	-	-	-	-	-	-	-	-	-	-
	VH	69	-	-	-	-	-	-	-	-	0,9	-	0,2
	VH	65	-	-	-	-	-	-	-	-	-	-	-
DV	AZ	69	-	-	-	-	-	-	-	-	-	-	-
	AZ	65	-	-	-	-	-	-	-	-	-	-	-
	VH	69	-	-	-	-	-	-	-	-	-	-	-
	VH	65	-	-	-	-	-	-	-	-	-	-	-
ZENTRUM	AZ	69	-	-	-	-	15269	-	-	-	-	815	16084
	AZ	65	-	-	-	-	-	-	-	-	-	-	-
	VH	69	-	-	-	-	0,2	-	-	-	-	0,1	0,0
	VH	65	-	-	-	-	-	-	-	-	-	-	-
EP	AZ	69	3090	3330	5403	1893	10557	6646	-	8181	9058	1629	49787
	AZ	65	-	-	-	1015	-	-	-	-	-	-	1015
	VH	69	0,2	0,3	0,1	0,4	0,1	0,2	-	0,2	0,2	0,3	0,2
	VH	65	-	-	-	0,2	-	-	-	-	-	-	0,0
FSU	AZ	69	-	1509	2692	460	6754	-	-	2527	2404	-	16346
	AZ	65	-	1628	2634	-	6369	-	-	-	-	-	10631
	VH	69	-	0,1	0,1	0,1	0,1	-	-	0,1	0,0	-	0,0
	VH	65	-	0,1	0,1	-	0,1	-	-	-	-	-	0,0
GPD	AZ	69	1305	-	9743	-	4249	18604	-	2835	8411	-	45147
	AZ	65	-	-	-	-	-	-	-	-	-	-	-
	VH	69	0,1	-	0,2	-	0,0	0,6	-	0,1	0,1	-	0,1
	VH	65	-	-	-	-	-	-	-	-	-	-	-
UAP	AZ	69	-	-	-	-	5326	-	-	-	-	-	5326
	AZ	65	-	-	-	-	3959	-	-	-	-	-	3959
	VH	69	-	-	-	-	0,1	-	-	-	-	-	0,0
	VH	65	-	-	-	-	0,0	-	-	-	-	-	0,0

**3. SITZE DER PARTEIEN BEI DEN BUNDESTAGSWAHLEN 1969 UND 1965  
NACH LAENDERN**

	WAHL- JAHR	WKR. LL	SCHH	HMB	NDSA	BRM	NRHW	HESS	RHPF	BAWUE	BAY	SAAR	BUND
SPD	1969	WKR.	4	8	18	3	47	20	6	9	10	2	127
		LL	6	2	11	-	26	4	7	18	21	2	97
		INSG.	10	10	29	3	73	24	13	27	31	4	224
	1965	INSG.	8	9	26	3	66	21	12	23	30	4	202
CDU	1969	WKR.	7	-	12	-	26	2	10	27	-	3	87
		LL	4	6	18	2	42	17	6	10	-	1	106
		INSG.	11	6	30	2	68	19	16	37	-	4	193
	1965	INSG.	11	7	29	2	74	18	16	35	-	4	196
CSU	1969	WKR.	-	-	-	-	-	-	-	-	34	-	34
		LL	-	-	-	-	-	-	-	-	15	-	15
		INSG.	-	-	-	-	-	-	-	-	49	-	49
	1965	INSG.	-	-	-	-	-	-	-	-	49	-	49
FDP	1969	WKR.	-	-	-	-	-	-	-	-	-	-	-
		LL	1	1	4	-	9	3	2	6	4	-	30
		INSG.	1	1	4	-	9	3	2	6	4	-	30
	1965	INSG.	2	1	7	-	13	6	3	10	7	-	49
insgesamt <sup>1)</sup>	1969	Wkr.	11	8	30	3	73	22	16	36	44	5	248
		LL	11	9	33	2	77	24	15	34	40	3	248
		insg.	22	17	63	5	150	46	31	70	84	8	496
	1965	insg.	21	17	62	5	153	45	31	68	86	8	496

1) Außerdem aus dem Lande Berlin: SPD 13, CDU 8, FDP 1