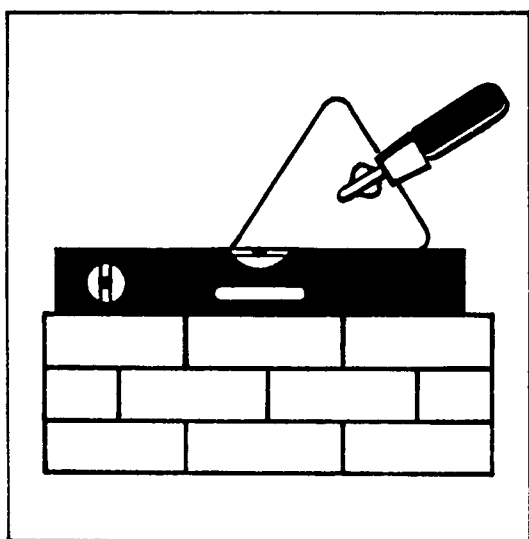


Statistisches Bundesamt

Bautätigkeit und Wohnungen



Fachserie **5**

Reihe S. 2

Städtebauliche Festsetzungen und Bautätigkeit

1988

Statistisches Bundesamt
Bibliothek - Dokumentation - Archiv

Metzler - Poeschel Stuttgart

Herausgeber:
Statistisches Bundesamt
Gustav-Stresemann-Ring 11
6200 Wiesbaden 1

Verlag:
Metzler-Poeschel Stuttgart

Verlagsauslieferung:
Hermann Leins GmbH & Co.
Verlags-KG
Holzwiesenstr. 2
7408 Kusterdingen
Telefon: 07071/33046
Telex: 7 262 891 mepo d
Telefax: 07071/33653

Erscheinungsfolge: jährlich

Erschienen im Februar 1990

Preis: DM 8,-

Bestellnummer: 2059002 - 88700

Copyright: Statistisches Bundesamt, Wiesbaden 1990

Vervielfältigung - außer für gewerbliche Zwecke -
mit Quellenangabe gestattet.

Statist. Bundesamt - Bibliothek



16-03433

T e x t t e i l

1	Vorbemerkung	4
2	Siedlungsstrukturelle Typisierung der Gemeinden als Grundlage der Aufbereitung	4
3	Entwicklung der Bautätigkeit	7

T a b e l l e n t e i l

1	Baugenehmigungen im Wohn- und Nichtwohnbau 1988 je 100 000 Einwohner	10
2	Genehmigte Wohngebäude 1988	11
3	Genehmigte Wohnungen im Wohnbau 1988 nach Gebäudearten	12
4	Gebäude- und Grundstücksflächen der genehmigten Wohngebäude mit 1 Wohnung 1988	13
5	Gebäude- und Grundstücksflächen der genehmigten Wohngebäude mit 2 Wohnungen 1988	14
6	Gebäude- und Grundstücksflächen der genehmigten Wohngebäude mit 3 Wohnungen und mehr (ohne Wohnheime) 1988	15
7	Genehmigte Nichtwohngebäude 1988	16
8	Genehmigte Wohn- und Nutzflächen im Nichtwohnbau 1988 nach Gebäudearten	17
9	Gebäude- und Grundstücksflächen der genehmigten Nichtwohngebäude 1988 nach der Gebäudeart	18
10	Genehmigte Wohngebäude 1988 nach Lagekriterien des Bundesbaugesetzes	20
11	Baudichte der Wohngebäude 1988 nach Lagekriterien des Bundesbaugesetzes	21
12	Genehmigte Nichtwohngebäude 1988 nach Lagekriterien des Bundesbaugesetzes	22
13	Baudichte der Nichtwohngebäude 1988 nach Lagekriterien des Bundesbaugesetzes	23
14	Genehmigte Wohngebäude 1988 nach Baugebieten	24
15	Wohn- und Nutzflächen der Wohngebäude 1988 mit Baugebietsfestsetzung nach Baunutzungsverordnung	25
16	Gebäude- und Grundstücksflächen der Wohngebäude nach Baugebieten 1988	26
17	Baudichte der genehmigten Wohngebäude 1988 mit Baugebietsfestsetzung nach Baunutzungsverordnung	28
18	Genehmigte Nichtwohngebäude 1988 nach Baugebieten	29
19	Gebäude- und Grundstücksflächen der Nichtwohngebäude nach Baugebieten 1988	30
20	Wohn- und Nutzflächen der Nichtwohngebäude 1988 mit Baugebietsfestsetzung nach Baunutzungsverordnung	32
21	Baudichte der genehmigten Nichtwohngebäude 1988 mit Baugebietsfestsetzung nach Baunutzungsverordnung	33
22	Pkw-Stellplätze der 1988 genehmigten Wohn- und Nichtwohngebäude	34

Die Angaben beziehen sich auf das Bundesgebiet ohne Bayern; sie schließen Berlin (West) ein.

<u>Abkürzungen</u>		<u>Zeichenerklärung</u>
BBauG	= Bundesbaugesetz	- = nichts vorhanden
BauNVO	= Baunutzungsverordnung	
GFZ	= Geschoßflächenzahl	
ha	= Hektar	
Mill.	= Million	
m ²	= Quadratmeter	
m ³	= Kubikmeter	
km ²	= Quadratkilometer	

Abweichungen in den Summen entstehen durch Runden der Zahlen.

1 Vorbemerkung

Die vorliegende Auswertung der Baugenehmigungen des Jahres 1988 ist ein Überblick über die unterschiedliche Entwicklung der Bautätigkeit in verschiedenen siedlungsstrukturellen Bereichen der Bundesrepublik. Die Ergebnisse sind eine Auswahl der Ergebnisse der Bautätigkeitsstatistik für Wohn- und Nichtwohnbauten. Schwerpunkte sind der Nachweis des Baulandverbrauchs und die Entwicklung der Bebauungsdichte der Grundstücke. Darüber hinaus soll versucht werden, die Entwicklung der Bautätigkeit in verschiedenen siedlungsstrukturellen Bereichen der Bundesrepublik Deutschland über mehrere Jahre hinweg zu analysieren. Ergebnisse der Baugenehmigungsstatistik nach verschiedenen Gemeindetypen liegen seit dem Berichtsjahr 1979 vor. Leider umfaßt auch diese Zusammenstellung der Ergebnisse aus der Bautätigkeitsstatistik nach wie vor keine Daten aus Bayern, da städtebauliche Merkmale in diesem Bundesland nicht erhoben werden. Die Aussagen des Datenmaterials werden damit z.T. eingengt, vor allem in der Darstellung der Bauaktivitäten in schwach strukturierten Regionen und Feriengebieten.

2 Siedlungsstrukturelle Typisierung der Gemeinden als Grundlage der Aufbereitung

Unterschiede in der Baustruktur, in der Bau-dichte und in der städtebaulichen Planung werden um so deutlicher, je kleiner die Darstellungseinheiten gewählt werden. Während auf der Ebene der Bundesländer, Regierungsbezirke und auch auf Kreisebene durch Aggregation der Daten möglicherweise bestehende Struktur- und Entwicklungsunterschiede verwischt werden können, liefert die Datenanalyse auf Gemeindeebene wesentlich detailliertere Erkenntnisse. Andererseits ist es wegen der Zahl der Gemeinden in der Bundesrepublik schwierig, einen Überblick zu gewinnen, wenn es nicht gelingt, Gemeinden mit ähnlicher Größe und Aufgabenstellung zusammenzufassen. Früher wurden deshalb in der Statistik Gemeindegrößenklassen gebildet, auf deren Grundlage Rückschlüsse auf typische Strukturen und Funktionen möglich waren.

Die Klassifizierung und Gruppierung der Gemeinden ausschließlich nach ihrer Größe ist ein zwar technisch einfaches, aber relativ grobes Hilfsmittel, das der Komplexität der Datenstrukturen nur sehr unzureichend gerecht wird. Von der Bundesforschungsanstalt für Landeskunde und Raumordnung wurde deshalb eine Gemeindetypisierung entwickelt, bei der neben der Gemeindegröße auch strukturelle und funktionale Aspekte für die Klassifizierung berücksichtigt werden.

Dabei werden die 75 bzw. 88 Regionen des Bundesraumordnungsprogramms zunächst siedlungsstrukturellen Bereichen zugeordnet. Dazu werden die Raumordnungsregionen nach den Kriterien Verdichtung (Einwohner je qkm) und Zentralität in "Regionen mit großen Verdichtungsräumen", "Regionen mit Verdichtungsansätzen" und "ländliche geprägte Regionen" eingeteilt. Innerhalb der einzelnen Regionen werden die Gemeinden dann nach ihrer zentralörtlichen Funktion (Kernstädte/Umland) und nach der Zahl der Einwohner klassifiziert.

Mit diesem Ansatz werden sowohl die großräumige siedlungsstrukturelle Lage der Gemeinden, als auch ihre funktionale Bedeutung der Leistungsfähigkeit berücksichtigt. Wichtig für die Untersuchung der Bautätigkeit ist vor allem die Einbeziehung des Verdichtungsgrades neben der Einwohnerzahl, weil so z.B. Umlandgemeinden in verdichteten Regionen mit Wohnfunktionen für die Kernstadt von Landgemeinden gleicher Größe getrennt werden und damit die unterschiedlichen Bau- und Wohnungsmarktp Probleme in verschiedenen Bereichen verdeutlicht werden können. Die Typisierung führt zu 11 siedlungsstrukturellen Gemeindetypen, die zur besseren Übersicht nochmals zu sechs Kategorien zusammengefaßt werden können.

Es handelt sich also bei der vorliegenden Auswertung nicht um eine Untersuchung von regionalen Strukturen im üblichen Sinne, bei der von der lokalen geographischen Zuordnung der Ergebnisse ausgegangen werden könnte. Die Ergebnisse stellen stattdessen auf Basis der Gemeinden siedlungsstrukturelle Typen dar, wobei die geographische Lage der den jeweiligen Typ bildenden Gemeinden vollkommen irrelevant ist.

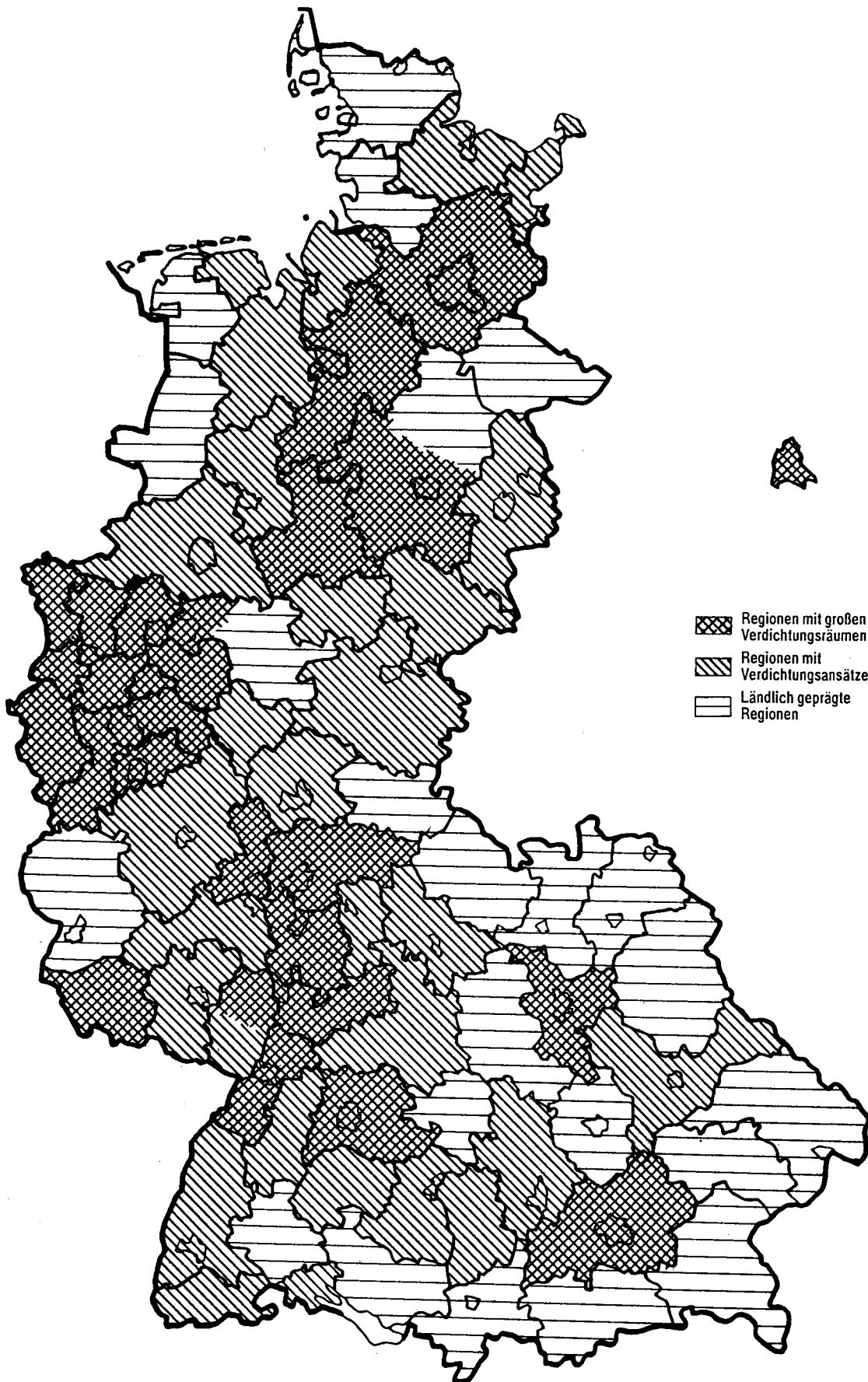
Genehmigte Hochbauten nach Gemeindetypen 1983 bis 1988
- Errichtung neuer Gebäude -

Gegenstand der Nachweisung	Einheit	Bundes- gebiet (ohne Bayern)	Gemeindetypen					
			Kernstädte mit großen Verdich- tungs- räumen	Hochver- dichtetes Umland	Ländliches Umland in großen Verdich- tungs- räumen	Kernstädte mit Verdich- tungs- ansätzen	Ländliches Umland in Regionen mit Verdich- tungs- ansätzen	Ländlich geprägte Kreise
Wohnungen in Wohngebäuden Zusammen 1)								
1983	Anzahl	302 993	74 826	74 296	30 057	17 472	77 096	29 246
1984	Anzahl	238 106	58 759	64 192	22 428	11 959	59 176	21 592
1985	Anzahl	170 146	40 531	46 788	15 870	8 508	42 531	15 918
1986	Anzahl	146 155	31 407	40 457	14 332	6 689	39 600	13 670
1987	Anzahl	122 788	22 899	35 027	12 436	6 085	34 212	12 129
1988	Anzahl	139 884	25 795	39 969	13 971	6 660	39 309	14 180
davon in:								
Ein- und Zweifamilienhäusern								
1983	Anzahl	141 794	16 301	35 737	18 269	5 051	48 283	18 153
1984	Anzahl	117 074	15 674	31 397	14 771	4 228	37 524	13 480
1985	Anzahl	100 691	14 083	28 118	11 958	3 488	31 347	11 697
1986	Anzahl	100 587	14 298	27 761	11 956	3 715	31 616	11 241
1987	Anzahl	87 151	11 478	24 256	10 302	3 697	27 742	9 676
1988	Anzahl	95 934	12 758	26 449	11 934	3 601	30 303	10 889
Mehrfamilienhäusern 1)								
1983	Anzahl	161 199	58 525	38 559	11 788	12 421	28 813	11 093
1984	Anzahl	121 032	43 085	32 795	7 657	7 731	21 652	8 112
1985	Anzahl	69 455	26 448	18 670	3 912	5 020	11 184	4 221
1986	Anzahl	45 568	17 109	12 696	2 376	2 974	7 984	2 429
1987	Anzahl	35 637	11 421	10 771	2 134	2 388	6 470	2 453
1988	Anzahl	43 950	13 037	13 520	2 037	3 059	9 006	3 291
Nichtwohngebäude (Rauminhalt)								
1983	1 000 m ³	121 683	31 152	24 595	13 010	5 962	32 616	14 348
1984	1 000 m ³	85 358	20 941	18 307	8 685	4 499	23 074	9 852
1985	1 000 m ³	92 785	21 058	21 389	8 633	5 271	25 840	10 594
1986	1 000 m ³	101 010	24 174	23 807	9 736	5 353	26 574	11 365
1987	1 000 m ³	104 970	25 852	24 918	9 208	5 981	26 001	13 010
1988	1 000 m ³	113 902	28 999	24 568	11 401	6 632	30 042	12 261
Grundstücksfläche								
Wohn- und Nichtwohngebäude 1)								
1983	1 000 m ²	159 862	24 683	33 521	21 243	6 405	52 016	21 994
1984	1 000 m ²	121 633	18 032	27 158	16 253	4 775	39 504	15 911
1985	1 000 m ²	106 928	15 053	23 670	13 137	4 285	36 246	14 536
1986	1 000 m ²	112 914	15 833	23 762	13 935	4 311	39 849	15 223
1987	1 000 m ²	106 704	14 840	23 781	13 088	4 407	35 758	14 830
1988	1 000 m ²	117 541	15 997	25 089	15 207	4 956	40 333	15 960
Wohngebäude 1)								
1983	1 000 m ²	90 021	12 274	19 165	12 250	3 547	30 375	12 411
1984	1 000 m ²	69 764	9 740	15 988	9 551	2 421	22 965	9 099
1985	1 000 m ²	55 896	7 475	12 892	7 250	1 854	18 659	7 766
1986	1 000 m ²	57 492	6 741	12 371	7 161	1 846	22 064	7 310
1987	1 000 m ²	49 745	5 620	11 401	6 630	1 829	17 470	6 795
1988	1 000 m ²	55 795	6 386	12 871	7 754	1 927	19 219	7 637
Ein- und Zweifamilienhäusern								
1983	1 000 m ²	69 734	5 875	14 292	10 386	2 178	26 235	10 769
1984	1 000 m ²	54 711	5 225	11 904	8 245	1 620	19 851	7 867
1985	1 000 m ²	47 306	4 682	10 549	6 612	1 350	17 019	7 092
1986	1 000 m ²	51 529	4 966	10 690	6 740	1 493	20 790	6 850
1987	1 000 m ²	44 924	4 274	10 011	6 250	1 583	16 434	6 372
1988	1 000 m ²	49 774	4 851	11 044	7 330	1 597	17 807	7 145
Mehrfamilienhäuser 2)								
1983	1 000 m ²	19 681	6 203	4 738	1 783	1 345	4 015	1 597
1984	1 000 m ²	14 614	4 336	4 014	1 254	747	3 043	1 220
1985	1 000 m ²	8 092	2 521	2 284	602	473	1 555	658
1986	1 000 m ²	5 626	1 664	1 599	400	317	1 215	431
1987	1 000 m ²	4 616	1 274	1 326	366	237	1 008	405
1988	1 000 m ²	5 778	1 471	1 751	406	322	1 362	465
Nichtwohngebäude								
1983	1 000 m ²	69 841	12 409	14 356	8 993	2 858	21 641	9 583
1984	1 000 m ²	51 869	8 292	11 170	6 701	2 354	16 539	6 813
1985	1 000 m ²	51 032	7 578	10 779	5 887	2 432	17 587	6 769
1986	1 000 m ²	55 422	9 092	11 391	6 775	2 465	17 785	7 913
1987	1 000 m ²	56 959	9 220	12 381	6 458	2 579	18 287	8 035
1988	1 000 m ²	61 746	9 611	12 218	7 453	3 029	21 114	8 322
Geschoßfläche je Grundstücks- fläche								
Ein- und Zweifamilienhäuser								
1983		0,287	0,360	0,343	0,255	0,329	0,266	0,244
1984		0,298	0,390	0,356	0,260	0,356	0,271	0,246
1985		0,303	0,401	0,368	0,266	0,362	0,271	0,245
1986		0,284	0,391	0,368	0,266	0,356	0,228	0,247
1987		0,300	0,389	0,369	0,257	0,354	0,271	0,239
1988		0,301	0,386	0,368	0,256	0,352	0,273	0,243
Mehrfamilienhäuser 2)								
1983		0,714	0,822	0,720	0,598	0,784	0,620	0,589
1984		0,713	0,852	0,723	0,558	0,789	0,606	0,566
1985		0,742	0,906	0,726	0,560	0,835	0,625	0,551
1986		0,735	0,952	0,724	0,543	0,779	0,579	0,527
1987		0,705	0,842	0,731	0,554	0,883	0,584	0,521
1988		0,693	0,834	0,718	0,476	0,782	0,585	0,594
Nichtwohngebäude								
1983		0,339	0,475	0,337	0,285	0,423	0,292	0,295
1984		0,324	0,484	0,326	0,259	0,379	0,275	0,292
1985		0,344	0,521	0,374	0,284	0,432	0,271	0,305
1986		0,345	0,509	0,383	0,278	0,400	0,285	0,276
1987		0,348	0,552	0,373	0,270	0,445	0,266	0,292
1988		0,348	0,589	0,376	0,281	0,399	0,268	0,273

1) Einschl. Wohnheime.

2) Ohne Wohnheime.

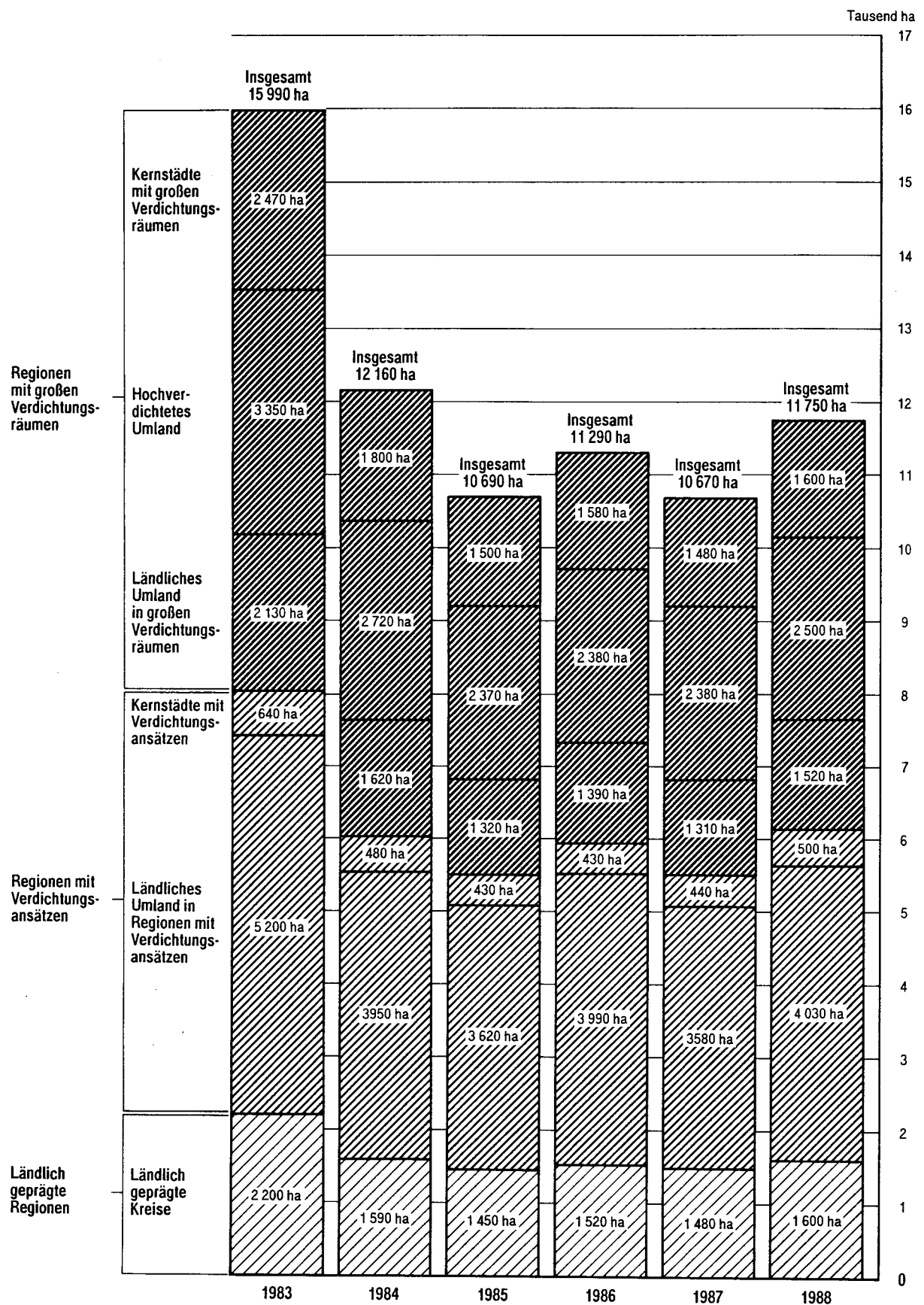
SIEDLUNGSSTRUKTURELLE GEBIETSTYPEN



-  Regionen mit großen Verdichtungsräumen
-  Regionen mit Verdichtungsansätzen
-  Ländlich geprägte Regionen

Gemeindetypen		Zusammengefaßte Gemeindetypen	
Typ-Nr.	Bezeichnung	Bezeichnung	Gemeindetypen
Regionen mit großen Verdichtungsräumen		Kernstädte mit großen Verdichtungsräumen	1, 2
		Hochverdichtetes Umland	3, 4
		Ländliches Umland in großen Verdichtungsräumen	5, 6
1	Kernstädte mit mehr als 500 000 Einwohnern in Regionen mit großen Verdichtungsräumen	Kernstädte mit Verdichtungsansätzen	7
2	Kernstädte mit 100 000 bis 500 000 Einwohnern in Regionen mit großen Verdichtungsräumen	Ländliches Umland in Regionen mit Verdichtungsansätzen	8, 9
3	Gemeinden mit zentralörtlicher Funktion eines Ober- oder Mittelzentrums im hochverdichteten Umland der Kernstädte in Regionen mit großen Verdichtungsräumen	Ländlich geprägte Kreise	10, 11
4	Gemeinden im hochverdichteten Umland der Kernstädte in Regionen mit großen Verdichtungsräumen ohne zentralörtliche Funktion eines Ober- oder Mittelzentrums	<u>3 Entwicklung der Bautätigkeit</u>	
5	Gemeinden mit zentralörtlicher Funktion eines Ober- oder Mittelzentrums im ländlichen Umland der Kernstädte in Regionen mit großen Verdichtungsräumen	Im Jahr 1988 wurden im Bundesgebiet (ohne Bayern) Baugenehmigungen für 139 884 Wohnungen in Neubauten und 114 Mill. m ³ Rauminhalt in neu zu errichtenden Nichtwohngebäuden erteilt. Das sind gegenüber 1987 rund 14 % mehr Wohnungen und 9 % mehr Rauminhalt im Nichtwohnbau. Im Wohnungsbau bedeutet dies erstmals seit fünf Jahren wieder eine Zunahme der Nachfrage nach Bauleistungen. Die Entwicklung im Eigenheim- und Geschosswohnungsbau verlief dabei unterschiedlich. Die Baugenehmigungen für Ein- und Zweifamilienhäuser nahmen um 10 % auf 95 934 Einheiten zu. Da sich der Anteil der Zweifamilienhäuser an den Eigenheimen jetzt offensichtlich stabilisiert hat, handelt es sich vermutlich in der Regel bei den Zweifamilienhäusern um sogenannte "echte" Zweifamilienhäuser. Bis einschließlich 1987 war der Anteil der Zweifamilienhäuser deutlich rückläufig, weil mit Wohnungen von Ende 1986 die steuerliche Sonderbehandlung von Zweifamilienhäusern abgeschafft wurden, die jahrelang zu sogenannten "unechten" Zweifamilienhäusern (Einfamilienhäuser mit "steuerlichen" Einliegerwohnungen) geführt hatte.	
6	Gemeinden im ländlichen Umland der Kernstädte in Regionen mit großen Verdichtungsräumen ohne zentralörtliche Funktion eines Ober- oder Mittelzentrums	Bei den Mehrfamilienhäusern hat sich 1988 gegenüber den Vorjahren eine deutliche Umkehr der Entwicklung gezeigt. Nachdem die Zahl der im Geschosswohnungsbau genehmigten Wohnungen von 1983 bis 1987 auf weniger als ein Viertel geschrumpft war, wurde im Jahr 1988 eine Zunahme um 23 % auf 43 950 Einheiten verzeichnet. Erstmals seit 1983 hat die Zahl der genehmigten reinen Mietwohnungen wieder zugenommen, auch wenn nach wie vor mehr Eigentumswohnungen genehmigt werden. 1988 belief sich die Zahl der im Bundesgebiet ohne Bayern genehmigten reinen Mietwohnungen auf 21 422 Einheiten, das sind 33 % mehr als 1987 (Eigentumswohnungen + 16 %).	
Regionen mit Verdichtungsansätzen			
7	Kernstädte mit zentralörtlicher Funktion eines Ober- oder Mittelzentrums in Regionen mit Verdichtungsansätzen		
8	Gemeinden mit zentralörtlicher Funktion eines Ober- oder Mittelzentrums im ländlichen Umland der Kernstädte in Regionen mit Verdichtungsansätzen		
9	Gemeinden im ländlichen Umland der Kernstädte in Regionen mit Verdichtungsansätzen ohne zentralörtliche Funktion eines Ober- oder Mittelzentrums		
Ländlich geprägte Regionen			
10	Gemeinden mit zentralörtlicher Funktion eines Ober- oder Mittelzentrums in ländlich geprägten Regionen		
11	Gemeinden in ländlich geprägten Regionen ohne zentralörtliche Funktion eines Ober- oder Mittelzentrums		

ENTWICKLUNG DES GRUNDSTÜCKSBEDARFS IM WOHN- UND NICHTWOHNBAU
 Grundstücksverbrauch für die genehmigten Wohn- und Nichtwohnbauten



Statistisches Bundesamt 89 0808

GESCHOSSFLÄCHENDICHTE BEI EIGENHEIMEN UND MEHRFAMILIENHÄUSERN NACH GEMEINDETYPEN 1983 BIS 1988

A Regionen mit großen
Verdichtungsräumen

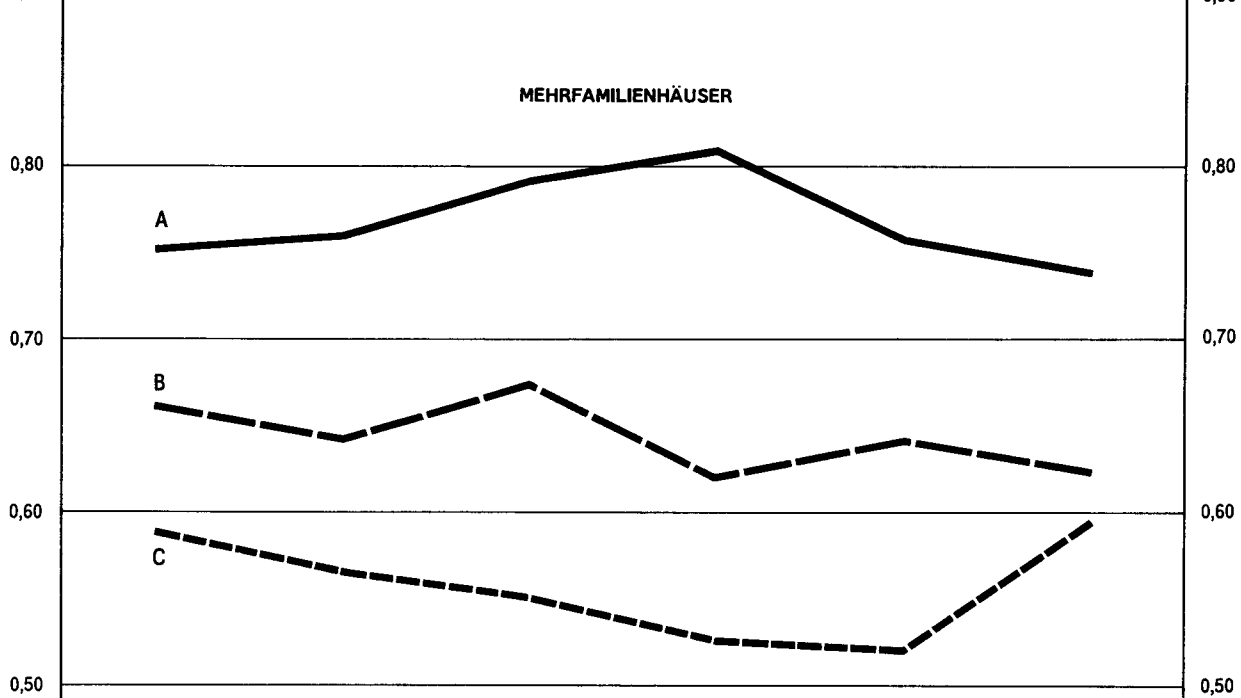
B Regionen mit
Verdichtungsansätzen

C Ländlich geprägte
Regionen

Geschoßfläche je Grundstücksfläche

Geschoßfläche je Grundstücksfläche

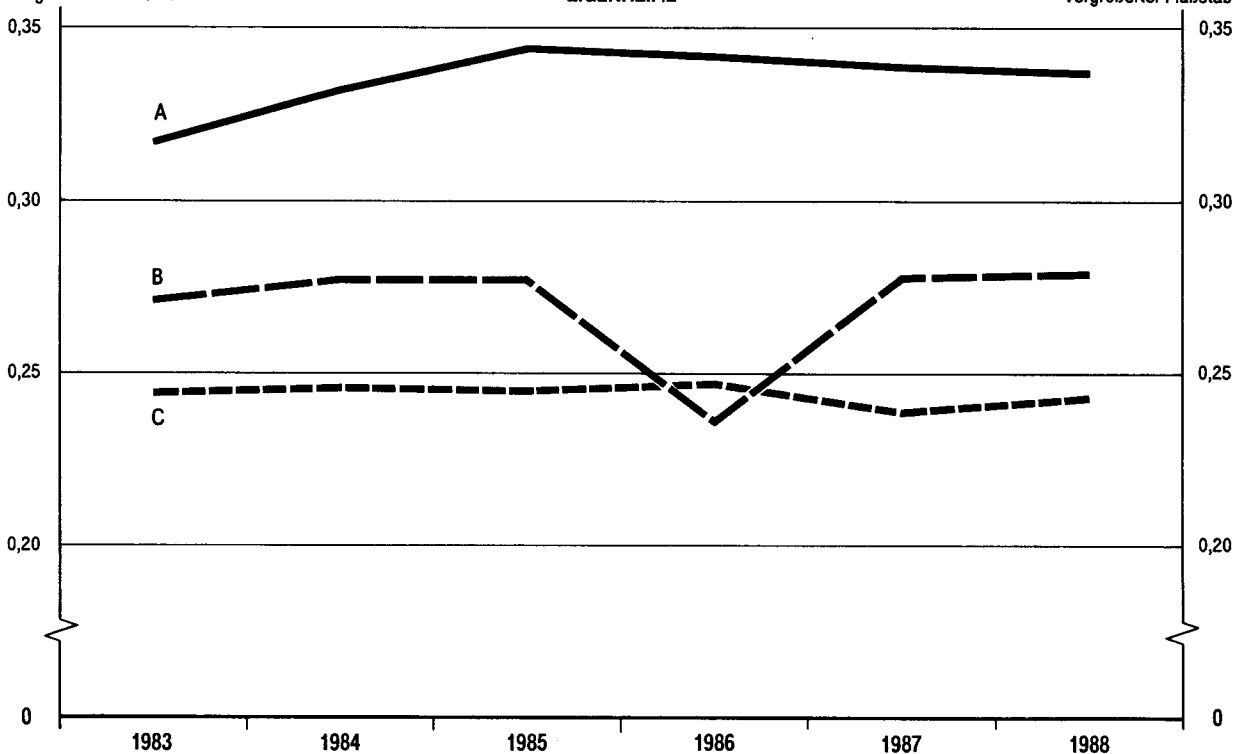
0,90



Vergrößerter Maßstab

EIGENHEIME

Vergrößerter Maßstab



Statistisches Bundesamt 89 0809

1 BAUGENEHMIGUNGEN IM WOHN- UND NICHTWOHNBAU 1988 JE 100 000 EINWOHNER *)

ERRICHTUNG NEUER GEBAEUDE

GEMEINDE TypEN	BAUGENEHMIGUNGEN		DAVON				
	INSGESAMT		WOHN GEBAEUDE			NICHTWOHN GEBAEUDE	
	GEBAEUDE	WOHN- U. NUTZFLAECH E	GEBAEUDE	WOHNUNGEN	WOHN- U. NUTZFLAECH E	GEBAEUDE	WOHN- U. NUTZFLAECH E
	ANZAHL	M2	ANZAHL		M2	ANZAHL	M2
REGIONEN MIT GROSSEN VERDICHTUNGS- RAEUMEN							
KERNSTAEDTE MIT MEHR ALS 500 000 EINWOHNERN	94	50 696	78	170	17 610	16	33 087
KERNSTAEDTE MIT 100 000 BIS 500 000 EINWOHNERN	129	53 481	108	187	20 492	21	32 989
GEMEINDEN MIT HOHER ZENTRALOERT- LICHER FUNKTION (OBER- ODER MITTELZENTRUM)	233	74 865	201	322	37 532	32	37 333
GEMEINDEN IM HOCHVERDICHTETEN UMLAND DER KERNSTAEDTE	326	93 955	280	431	57 448	46	36 507
GEMEINDEN MIT ZENTRALOERTLICHER FUNKTION EINES OBER- ODER MITTELZENTRUMS IM LAENDLICHEN UMLAND DER KERNSTAEDTE	259	75 505	211	270	34 217	49	41 288
GEMEINDEN IM LAENDLICHEN UMLAND DER KERNSTAEDTE IN REGIONEN MIT GROSSEN VERDICHTUNGSRAEUMEN OHNE ZENTRALOERTLICHE FUNKTION	319	76 677	256	307	39 676	63	37 001
ZUSAMMEN	192	66 217	162	260	30 704	31	35 514
REGIONEN MIT VERDICHTUNGSANSAETZEN							
KERNSTAEDTE MIT ZENTRALOERTLICHER FUNKTION EINES OBER- ODER MITTELZENTRUMS IN REGIONEN MIT VERDICHTUNGSANSAETZEN	158	65 557	130	241	27 291	28	38 266
GEMEINDEN MIT ZENTRALOERTLICHER FUNKTION EINES OBER- ODER MITTELZENTRUMS IM LAENDLICHEN UMLAND	234	85 218	181	279	34 809	52	50 409
GEMEINDEN IM LAENDLICHEN UMLAND DER KERNSTAEDTE IN REGIONEN MIT VERDICHTUNGSANSAETZEN OHNE ZENTRALOERTLICHE FUNKTION	326	86 401	262	355	49 630	65	36 771
ZUSAMMEN	262	82 134	209	307	40 220	53	41 914
LAENDLICH GEPRAEGTE REGIONEN							
GEMEINDEN MIT ZENTRALOERTLICHER FUNKTION EINES OBER- ODER MITTELZENTRUMS IN LAENDLICH GEPRAEGTEN REGIONEN	232	83 711	179	288	36 413	53	47 298
GEMEINDEN IN LAENDLICH GEPRAEGTEN REGIONEN OHNE ZENTRALOERTLICHE FUNKTION	341	88 165	250	323	44 294	91	43 870
ZUSAMMEN	293	86 217	219	307	40 844	74	45 373
BUNDES GEBIET (OHNE BAYERN)	222	72 793	181	278	34 468	41	38 324
DAVON:							
KERNSTAEDTE MIT GROSSEN VERDICHTUNGSRAEUMEN	107	51 753	89	177	18 704	18	33 050
HOCHVERDICHTETES UMLAND	262	80 748	225	356	43 670	36	37 078
LAENDLICHES UMLAND IN GROSSEN VERDICHTUNGSRAEUMEN	287	76 050	232	287	36 755	56	39 294
KERNSTAEDTE MIT VERDICHTUNGS- ANSAETZEN	158	65 557	130	241	27 291	28	38 266
LAENDLICHES UMLAND IN REGIONEN MIT VERDICHTUNGSANSAETZEN	286	85 883	226	322	43 144	59	42 739
LAENDLICH GEPRAEGTE KREISE	293	86 217	219	307	40 844	74	45 373

*) BUNDES GEBIET OHNE BAYERN.

2 GENEHMIGTE WOHNGEBAEUDE 1988 *)

ERRICHTUNG NEUER GEBAEUDE

GEMEINDE TypEN	GEBAEUDE	RAUM- INHALT	GRUND- STUECKS-	GRUND-	GESCHOSS- FLAECHE	NUTZ-	WOHN- 1)	VERANSCHL. KOSTEN DES BAUWERKES
	ANZAHL	1000 M3			1000 M2			1000 DM
REGIONEN MIT GROSSEN VERDICHTUNGS- RAEUMEN								
KERNSTAEDTE MIT MEHR ALS 500 000 EINWOHNERN	7 067	7 949	3 667.8	782.6	1 835.2	182.4	1 412.2	2 879 286
KERNSTAEDTE MIT 100 000 BIS 500 000 EINWOHNERN	5 957	5 741	2 718.7	598.2	1 322.7	124.8	1 010.6	1 830 209
GEMEINDEN MIT HOHER ZENTRALOERT- LICHER FUNKTION (OBER- ODER MITTELZENTRUM)	15 629	15 067	7 732.5	1 676.9	3 315.5	337.8	2 580.1	4 920 547
GEMEINDEN IM HOCHVERDICHTETEN UMLAND DER KERNSTAEDTE	9 692	9 505	5 138.4	1 116.5	2 043.5	398.5	1 591.2	3 214 222
GEMEINDEN MIT ZENTRALOERTLICHER FUNKTION EINES OBER- ODER MITTELZENTRUMS IM LAENDLICHEN UMLAND DER KERNSTAEDTE	5 483	4 700	3 501.1	633.3	1 041.2	109.6	780.8	1 420 510
GEMEINDEN IM LAENDLICHEN UMLAND DER KERNSTAEDTE IN REGIONEN MIT GROSSEN VERDICHTUNGSRAEUMEN OHNE ZENTRALOERTLICHE FUNKTION	5 789	4 668	4 252.6	685.3	1 044.6	115.2	782.2	1 409 456
ZUSAMMEN	49 617	47 631	27 011.0	5 493.0	10 602.5	1 268.3	8 157.1	15 674 230
REGIONEN MIT VERDICHTUNGSANSAETZEN								
KERNSTAEDTE MIT ZENTRALOERTLICHER FUNKTION EINES OBER- ODER MITTELZENTRUMS IN REGIONEN MIT VERDICHTUNGSANSAETZEN	3 604	3 508	1 927.3	404.9	822.4	120.2	633.7	1 088 069
GEMEINDEN MIT ZENTRALOERTLICHER FUNKTION EINES OBER- ODER MITTELZENTRUMS IM LAENDLICHEN UMLAND	9 691	9 261	6 295.1	1 195.4	2 072.4	301.2	1 559.3	2 974 513
GEMEINDEN IM LAENDLICHEN UMLAND DER KERNSTAEDTE IN REGIONEN MIT VERDICHTUNGSANSAETZEN OHNE ZENTRALOERTLICHE FUNKTION	17 970	16 671	12 924.0	2 271.8	3 604.9	705.6	2 704.1	5 410 756
ZUSAMMEN	31 265	29 440	21 146.3	3 872.1	6 499.6	1 126.9	4 897.1	9 473 338
LAENDLICH GEPRAEGTE REGIONEN								
GEMEINDEN MIT ZENTRALOERTLICHER FUNKTION EINES OBER- ODER MITTELZENTRUMS IN LAENDLICH GEPRAEGTEN REGIONEN	3 623	3 460	2 482.3	467.3	791.7	132.3	603.0	1 087 156
GEMEINDEN IN LAENDLICH GEPRAEGTEN REGIONEN OHNE ZENTRALOERTLICHE FUNKTION	6 494	5 669	5 155.1	859.8	1 239.0	225.6	923.2	1 786 297
ZUSAMMEN	10 117	9 129	7 637.4	1 327.2	2 030.7	357.9	1 526.2	2 873 453
BUNDESGBEIT (OHNE BAYERN)	90 999	86 200	55 794.7	10 692.3	19 132.9	2 753.1	14 580.5	28 021 021
DAVON: KERNSTAEDTE MIT GROSSEN VERDICHTUNGSRAEUMEN	13 024	13 690	6 386.4	1 380.9	3 157.9	307.2	2 422.8	4 709 495
HOCHVERDICHTETES UMLAND	25 321	24 572	12 870.8	2 793.5	5 358.9	736.3	4 171.3	8 134 769
LAENDLICHES UMLAND IN GROSSEN VERDICHTUNGSRAEUMEN	11 272	9 368	7 753.7	1 318.7	2 085.7	224.8	1 563.0	2 829 966
KERNSTAEDTE MIT VERDICHTUNGS- ANSAETZEN	3 604	3 508	1 927.3	404.9	822.4	120.2	633.7	1 088 069
LAENDLICHES UMLAND IN REGIONEN MIT VERDICHTUNGSANSAETZEN	27 661	25 932	19 219.0	3 467.2	5 677.3	1 006.7	4 263.4	8 385 269
LAENDLICH GEPRAEGTE KREISE	10 117	9 129	7 637.4	1 327.2	2 030.7	357.9	1 526.2	2 873 453

*) BUNDESGBEIT OHNE BAYERN.

1) IN WOHNUNGEN UND SONSTIGEN WOHN EINHEITEN.

3 GENEHMIGTE WOHNUNGEN IM WOHNBAU 1988 NACH GEBAEUDEARTEN *)

ERRICHTUNG NEUER GEBAEUDE

GEMEINDE Typen	WOHNUNGEN INSGESAMT	IN WOHNGBAEUDEN MIT...WOHNUNGEN				DARUNTER EIGENTUMS- WOHNUNGEN		ANTEIL DER EIGENTUMS- WOHNUNGEN AN SPALTE 4
		1 ODER 2		3 ODER MEHR 1)		ANZAHL	%	%
		ANZAHL	%	ANZAHL	%			
REGIONEN MIT GROSSEN VERDICHTUNGS- RAEUMEN								
KERNSTAEDTE MIT MEHR ALS 500 000 EINWOHNERN	15 409	6 739	43.7	8 670	56.3	2 139	13.9	24.7
KERNSTAEDTE MIT 100 000 BIS 500 000 EINWOHNERN	10 386	6 019	58.0	4 367	42.0	2 068	19.9	47.4
GEMEINDEN MIT HOHER ZENTRALOERT- LICHER FUNKTION (OBER- ODER MITTELZENTRUM)	25 039	16 103	64.3	8 936	35.7	5 453	21.8	61.0
GEMEINDEN IM HOCHVERDICHTETEN UMLAND DER KERNSTAEDTE	14 930	10 346	69.3	4 584	30.7	3 572	23.9	77.9
GEMEINDEN MIT ZENTRALOERTLICHER FUNKTION EINES OBER- ODER MITTELZENTRUMS IM LAENDLICHEN UMLAND DER KERNSTAEDTE	7 025	5 772	82.2	1 253	17.8	639	9.1	51.0
GEMEINDEN IM LAENDLICHEN UMLAND DER KERNSTAEDTE IN REGIONEN MIT GROSSEN VERDICHTUNGSRAEUMEN OHNE ZENTRALOERTLICHE FUNKTION	6 946	6 162	88.7	784	11.3	358	5.2	45.7
ZUSAMMEN	79 735	51 141	64.1	28 594	35.9	14 229	17.8	49.8
REGIONEN MIT VERDICHTUNGSANSAETZEN								
KERNSTAEDTE MIT ZENTRALOERTLICHER FUNKTION EINES OBER- ODER MITTELZENTRUMS IN REGIONEN MIT VERDICHTUNGSANSAETZEN	6 660	3 601	54.1	3 059	45.9	1 463	22.0	47.8
GEMEINDEN MIT ZENTRALOERTLICHER FUNKTION EINES OBER- ODER MITTELZENTRUMS IM LAENDLICHEN UMLAND	14 927	10 388	69.6	4 539	30.4	2 352	15.8	51.8
GEMEINDEN IM LAENDLICHEN UMLAND DER KERNSTAEDTE IN REGIONEN MIT VERDICHTUNGSANSAETZEN OHNE ZENTRALOERTLICHE FUNKTION	24 382	19 915	81.7	4 467	18.3	2 690	11.0	60.2
ZUSAMMEN	45 969	33 904	73.8	12 065	26.2	6 505	14.2	53.9
LAENDLICH GEPRAEGTE REGIONEN								
GEMEINDEN MIT ZENTRALOERTLICHER FUNKTION EINES OBER- ODER MITTELZENTRUMS IN LAENDLICH GEPRAEGTEN REGIONEN	5 809	3 817	65.7	1 992	34.3	943	16.2	47.3
GEMEINDEN IN LAENDLICH GEPRAEGTEN REGIONEN OHNE ZENTRALOERTLICHE FUNKTION	8 371	7 072	84.5	1 299	15.5	851	10.2	65.5
ZUSAMMEN	14 180	10 889	76.8	3 291	23.2	1 794	12.7	54.5
BUNDESGBEIT (OHNE BAYERN)	139 884	95 934	68.6	43 950	31.4	22 528	16.1	51.3
DAVON:								
KERNSTAEDTE MIT GROSSEN VERDICHTUNGSRAEUMEN	25 795	12 758	49.5	13 037	50.5	4 207	16.3	32.3
HOCHVERDICHTETES UMLAND	39 969	26 449	66.2	13 520	33.8	9 025	22.6	66.8
LAENDLICHES UMLAND IN GROSSEN VERDICHTUNGSRAEUMEN	13 971	11 934	85.4	2 037	14.6	997	7.1	48.9
KERNSTAEDTE MIT VERDICHTUNGS- ANSAETZEN	6 660	3 601	54.1	3 059	45.9	1 463	22.0	47.8
LAENDLICHES UMLAND IN REGIONEN MIT VERDICHTUNGSANSAETZEN	39 309	30 303	77.1	9 006	22.9	5 042	12.8	56.0
LAENDLICH GEPRAEGTE KREISE	14 180	10 889	76.8	3 291	23.2	1 794	12.7	54.5

*) BUNDESGBEIT OHNE BAYERN.

1) EINSCHL. WOHNHEIME.

4 GEBÄUDE- UND GRUNDSTÜCKSFLÄCHEN DER GENEHMIGTEN WOHNGEBÄUDE MIT 1 WOHNUNG 1988 *)

ERRICHTUNG NEUER GEBÄUDE

GEMEINDE TypEN	GEBAEUDE	GRUND- STUECKS-	WOHN- U. NUTZ-	GRUND- STUECKS- FLAECH E	GRUND- FLAECH E	WOHN- U. NUTZ- FLAECH E	GRUND- FLAECH E	GESCHOSS- FLAECH E	WOHN- FLAECH E JE WOHNUNG
		FLAECH E		JE GEBAEUDE			JE GRUNDSTUECKS- FLAECH E		
	ANZAHL	1000 M2		M2					M2
REGIONEN MIT GROSSEN VERDICHTUNGS- RAEUMEN									
KERNSTAEDTE MIT MEHR ALS 500 000 EINWOHNERN	5 517	2 239.2	707.3	405.9	80.7	128.2	0.199	0.361	115.8
KERNSTAEDTE MIT 100 000 BIS 500 000 EINWOHNERN	4 851	1 835.3	652.5	378.3	82.1	134.5	0.217	0.416	121.2
GEMEINDEN MIT HOHER ZENTRALOERT- LICHER FUNKTION (OBER- ODER MITTELZENTRUM)	12 645	5 410.0	1 735.5	427.8	89.3	137.3	0.209	0.372	122.9
GEMEINDEN IM HOCHVERDICHTETEN UMLAND DER KERNSTAEDTE	7 484	3 630.0	1 198.6	485.0	99.7	160.2	0.206	0.348	128.1
GEMEINDEN MIT ZENTRALOERTLICHER FUNKTION EINES OBER- ODER MITTELZENTRUMS IM LAENDLICHEN UMLAND DER KERNSTAEDTE	4 740	2 818.3	660.4	594.6	105.1	139.3	0.177	0.275	122.7
GEMEINDEN IM LAENDLICHEN UMLAND DER KERNSTAEDTE IN REGIONEN MIT GROSSEN VERDICHTUNGSRAEUMEN OHNE ZENTRALOERTLICHE FUNKTION	5 150	3 636.3	721.6	706.1	110.9	140.1	0.157	0.233	122.2
ZUSAMMEN	40 387	19 569.1	5 675.9	484.5	93.8	140.5	0.194	0.331	122.6
REGIONEN MIT VERDICHTUNGSANSAETZEN									
KERNSTAEDTE MIT ZENTRALOERTLICHER FUNKTION EINES OBER- ODER MITTELZENTRUMS IN REGIONEN MIT VERDICHTUNGSANSAETZEN	2 953	1 378.9	431.1	467.0	93.0	146.0	0.199	0.347	123.4
GEMEINDEN MIT ZENTRALOERTLICHER FUNKTION EINES OBER- ODER MITTELZENTRUMS IM LAENDLICHEN UMLAND	7 822	4 735.6	1 198.7	605.4	109.5	153.3	0.181	0.284	128.0
GEMEINDEN IM LAENDLICHEN UMLAND DER KERNSTAEDTE IN REGIONEN MIT VERDICHTUNGSANSAETZEN OHNE ZENTRALOERTLICHE FUNKTION	14 443	10 028.9	2 363.4	694.3	117.5	163.6	0.169	0.252	128.5
ZUSAMMEN	25 218	16 142.9	3 993.3	640.1	112.1	158.4	0.175	0.269	127.7
LAENDLICH GEPRAEGTE REGIONEN									
GEMEINDEN MIT ZENTRALOERTLICHER FUNKTION EINES OBER- ODER MITTELZENTRUMS IN LAENDLICH GEPRAEGTEN REGIONEN	2 905	1 872.9	457.4	644.7	113.7	157.4	0.176	0.265	127.4
GEMEINDEN IN LAENDLICH GEPRAEGTEN REGIONEN OHNE ZENTRALOERTLICHE FUNKTION	5 448	4 212.7	856.4	773.3	125.0	157.2	0.162	0.221	125.1
ZUSAMMEN	8 353	6 085.6	1 313.8	728.6	121.1	157.3	0.166	0.234	125.9
BUNDES GEBIET (OHNE BAYERN)	73 958	41 797.6	10 983.0	565.2	103.1	148.5	0.182	0.293	124.7
DAVON: KERNSTAEDTE MIT GROSSEN VERDICHTUNGSRAEUMEN	10 368	4 074.5	1 359.8	393.0	81.3	131.2	0.207	0.386	118.3
HOCHVERDICHTETES UMLAND	20 129	9 040.0	2 934.1	449.1	93.2	145.8	0.207	0.363	124.8
LAENDLICHES UMLAND IN GROSSEN VERDICHTUNGSRAEUMEN	9 890	6 454.6	1 382.0	652.6	108.1	139.7	0.166	0.251	122.4
KERNSTAEDTE MIT VERDICHTUNGS- ANSAETZEN	2 953	1 378.9	431.1	467.0	93.0	146.0	0.199	0.347	123.4
LAENDLICHES UMLAND IN REGIONEN MIT VERDICHTUNGSANSAETZEN	22 265	14 763.9	3 562.1	663.1	114.7	160.0	0.173	0.262	128.3
LAENDLICH GEPRAEGTE KREISE	8 353	6 085.6	1 313.8	728.6	121.1	157.3	0.166	0.234	125.9

*) BUNDES GEBIET OHNE BAYERN.

5 GEBAEUDE- UND GRUNDSTUECKSFLEACHEN DER GENEHMIGTEN WOHNGEBAEUDE MIT 2 WOHNUNGEN 1988 *)

ERRICHTUNG NEUER GEBAEUDE

GEMEINDE TypEN	GEBAEUDE	GRUND- STUECKS-	WOHN- U. NUTZ-	GRUND- STUECKS- FLAECH E	GRUND- FLAECH E	WOHN- U. NUTZ- FLAECH E	GRUND- FLAECH E	GESCHOSS- FLAECH E	WOHN- FLAECH E JE WOHNUNG
		FLAECH E		JE GEBAEUDE			JE GRUNDSTUECKS- FLAECH E		M2
		ANZAHL	1000 M2	M2					
REGIONEN MIT GROSSEN VERDICHTUNGS- RAEUMEN									
KERNSTAEDTE MIT MEHR ALS 500 000 EINWOHNERN	611	414.5	132.0	678.3	133.1	216.0	0.196	0.364	96.3
KERNSTAEDTE MIT 100 000 BIS 500 000 EINWOHNERN	584	362.2	126.0	620.2	131.0	215.8	0.211	0.409	95.6
GEMEINDEN MIT HOHER ZENTRALOERT- LICHER FUNKTION (OBER- ODER MITTELZENTRUM)	1 729	1 095.3	378.0	633.5	136.3	218.6	0.215	0.395	97.4
GEMEINDEN IM HOCHVERDICHTETEN UMLAND DER KERNSTAEDTE	1 431	908.8	347.4	635.1	138.2	242.7	0.218	0.389	96.6
GEMEINDEN MIT ZENTRALOERTLICHER FUNKTION EINES OBER- ODER MITTELZENTRUMS IM LAENDLICHEN UMLAND DER KERNSTAEDTE	516	424.8	112.5	823.3	151.6	218.1	0.184	0.310	96.7
GEMEINDEN IM LAENDLICHEN UMLAND DER KERNSTAEDTE IN REGIONEN MIT GROSSEN VERDICHTUNGSRAEUMEN OHNE ZENTRALOERTLICHE FUNKTION	506	450.4	110.8	890.1	156.2	219.0	0.176	0.280	95.8
ZUSAMMEN	5 377	3 656.0	1 206.7	679.9	139.2	224.4	0.205	0.367	96.6
REGIONEN MIT VERDICHTUNGSANSAETZEN									
KERNSTAEDTE MIT ZENTRALOERTLICHER FUNKTION EINES OBER- ODER MITTELZENTRUMS IN REGIONEN MIT VERDICHTUNGSANSAETZEN	324	218.5	78.6	674.2	142.4	242.6	0.211	0.379	97.6
GEMEINDEN MIT ZENTRALOERTLICHER FUNKTION EINES OBER- ODER MITTELZENTRUMS IM LAENDLICHEN UMLAND	1 283	935.3	292.4	729.0	145.7	227.9	0.200	0.344	96.6
GEMEINDEN IM LAENDLICHEN UMLAND DER KERNSTAEDTE IN REGIONEN MIT VERDICHTUNGSANSAETZEN OHNE ZENTRALOERTLICHE FUNKTION	2 736	2 107.5	645.8	770.3	144.0	236.0	0.187	0.317	95.2
ZUSAMMEN	4 343	3 261.3	1 016.9	750.9	144.4	234.1	0.192	0.329	95.8
LAENDLICH GEPRAEGTE REGIONEN									
GEMEINDEN MIT ZENTRALOERTLICHER FUNKTION EINES OBER- ODER MITTELZENTRUMS IN LAENDLICH GEPRAEGTEN REGIONEN	456	351.4	105.8	770.6	149.1	232.1	0.193	0.312	95.1
GEMEINDEN IN LAENDLICH GEPRAEGTEN REGIONEN OHNE ZENTRALOERTLICHE FUNKTION	812	707.9	187.0	871.8	152.1	230.3	0.174	0.280	94.9
ZUSAMMEN	1 268	1 059.3	292.8	835.4	151.0	230.9	0.181	0.291	95.0
BUNDES GEBIET (OHNE BAYERN)	10 988	7 976.6	2 516.4	725.9	142.6	229.0	0.196	0.342	96.1
DAVON: KERNSTAEDTE MIT GROSSEN VERDICHTUNGSRAEUMEN	1 195	776.7	258.0	649.9	132.1	215.9	0.203	0.385	96.0
HOCHVERDICHTETES UMLAND	3 160	2 004.1	725.4	634.2	137.1	229.6	0.216	0.393	97.0
LAENDLICHES UMLAND IN GROSSEN VERDICHTUNGSRAEUMEN	1 022	875.2	223.3	856.4	153.9	218.5	0.180	0.294	96.3
KERNSTAEDTE MIT VERDICHTUNGS- ANSAETZEN	324	218.5	78.6	674.2	142.4	242.6	0.211	0.379	97.6
LAENDLICHES UMLAND IN REGIONEN MIT VERDICHTUNGSANSAETZEN	4 019	3 042.8	938.2	757.1	144.5	233.5	0.191	0.325	95.6
LAENDLICH GEPRAEGTE KREISE	1 268	1 059.3	292.8	835.4	151.0	230.9	0.181	0.291	95.0

*) BUNDES GEBIET OHNE BAYERN.

6 GEBAEUDE- UND GRUNDSTUECKSFLAECHEN DER GENEHMIGTEN WOHNGEBAEUDE MIT 3 ODER MEHR WOHNUNGEN (OHNE WOHNHEIME) 1988 *)

ERRICHTUNG NEUER GEBAEUDE

GEMEINDE TypEN	GEBAEUDE	GRUND- STUECKS-	WOHN- U. NUTZ-	GRUND- STUECKS- FLAECHE	GRUND- FLAECHE	WOHN- U. NUTZ- FLAECHE	GRUND- FLAECHE	GESCHOSS- FLAECHE	WOHN- FLAECHE JE WOHNUNG
	ANZAHL	FLAECHE		JE GEBAEUDE			JE GRUNDSTUECKS- FLAECHE		M2
		1000 M2		M2					
REGIONEN MIT GROSSEN VERDICHTUNGS- RAEUMEN									
KERNSTAEDTE MIT MEHR ALS 500 000 EINWOHNERN	917	962.0	716.7	1 049.1	260.1	781.6	0.248	0.860	74.5
KERNSTAEDTE MIT 100 000 BIS 500 000 EINWOHNERN	516	509.1	346.5	986.6	232.9	671.6	0.236	0.785	70.9
GEMEINDEN MIT HOHER ZENTRALOERT- LICHER FUNKTION (OBER- ODER MITTELZENTRUM)	1 220	1 167.4	777.5	956.9	244.5	637.3	0.256	0.718	76.9
GEMEINDEN IM HOCHVERDICHTETEN UMLAND DER KERNSTAEDTE	765	584.0	438.3	763.4	220.5	573.0	0.289	0.718	77.4
GEMEINDEN MIT ZENTRALOERTLICHER FUNKTION EINES OBER- ODER MITTELZENTRUMS IM LAENDLICHEN UMLAND DER KERNSTAEDTE	219	248.4	110.2	1 134.3	243.1	503.0	0.214	0.504	75.4
GEMEINDEN IM LAENDLICHEN UMLAND DER KERNSTAEDTE IN REGIONEN MIT GROSSEN VERDICHTUNGSRAEUMEN OHNE ZENTRALOERTLICHE FUNKTION	131	158.0	61.4	1 206.1	248.6	469.1	0.206	0.431	71.4
ZUSAMMEN	3 768	3 628.9	2 450.7	963.1	241.9	650.4	0.251	0.738	75.1
REGIONEN MIT VERDICHTUNGSANSAETZEN									
KERNSTAEDTE MIT ZENTRALOERTLICHER FUNKTION EINES OBER- ODER MITTELZENTRUMS IN REGIONEN MIT VERDICHTUNGSANSAETZEN	319	321.9	235.9	1 009.2	255.6	739.5	0.253	0.782	69.2
GEMEINDEN MIT ZENTRALOERTLICHER FUNKTION EINES OBER- ODER MITTELZENTRUMS IM LAENDLICHEN UMLAND	580	611.2	363.9	1 053.8	258.0	627.4	0.245	0.652	68.9
GEMEINDEN IM LAENDLICHEN UMLAND DER KERNSTAEDTE IN REGIONEN MIT VERDICHTUNGSANSAETZEN OHNE ZENTRALOERTLICHE FUNKTION	776	750.4	386.7	967.0	224.2	498.3	0.232	0.530	72.3
ZUSAMMEN	1 675	1 683.5	986.5	1 005.1	241.9	588.9	0.241	0.623	70.3
LAENDLICH GEPRAEGTE REGIONEN									
GEMEINDEN MIT ZENTRALOERTLICHER FUNKTION EINES OBER- ODER MITTELZENTRUMS IN LAENDLICH GEPRAEGTEN REGIONEN	256	240.8	157.5	940.7	251.0	615.1	0.267	0.698	72.9
GEMEINDEN IN LAENDLICH GEPRAEGTEN REGIONEN OHNE ZENTRALOERTLICHE FUNKTION	229	224.5	103.1	980.3	229.8	450.1	0.234	0.482	67.5
ZUSAMMEN	485	465.3	260.6	959.4	241.0	537.2	0.251	0.594	70.7
BUNDES GEBIET (OHNE BAYERN)	5 928	5 777.8	3 697.7	974.7	241.8	623.8	0.248	0.693	73.5
DAVON:									
KERNSTAEDTE MIT GROSSEN VERDICHTUNGSRAEUMEN	1 433	1 471.1	1 063.2	1 026.6	250.3	742.0	0.244	0.834	73.3
HOCHVERDICHTETES UMLAND	1 985	1 751.4	1 215.8	882.3	235.3	612.5	0.267	0.718	77.1
LAENDLICHES UMLAND IN GROSSEN VERDICHTUNGSRAEUMEN	350	406.4	171.6	1 161.1	245.2	490.3	0.211	0.476	73.9
KERNSTAEDTE MIT VERDICHTUNGS- ANSAETZEN	319	321.9	235.9	1 009.2	255.6	739.5	0.253	0.782	69.2
LAENDLICHES UMLAND IN REGIONEN MIT VERDICHTUNGSANSAETZEN	1 356	1 361.6	750.6	1 004.1	238.7	553.5	0.238	0.585	70.6
LAENDLICH GEPRAEGTE KREISE	485	465.3	260.6	959.4	241.0	537.2	0.251	0.594	70.7

*) BUNDES GEBIET OHNE BAYERN.

7 GENEHMIGTE NICHTWOHNGBAUEUDE 1988 *)

ERRICHTUNG NEUER GEBAEUDE

GEMEINDE Typen	GEBAEUDE	RAUM- INHALT	GRUND- STUECKS-	GRUND-	GESCHOSS- FLAECHE	NUTZ-	WOHN- 1)	VERANSCHL. KOSTEN DES BAUWERKES
	ANZAHL	1000 M3			1000 M2			1000 DM
REGIONEN MIT GROSSEN VERDICHTUNGS- RAEUMEN								
KERNSTAEDTE MIT MEHR ALS 500 000 EINWOHNERN	1 478	17 403	5 446.4	1 626.9	3 518.0	2 958.9	37.2	5 594 985
KERNSTAEDTE MIT 100 000 BIS 500 000 EINWOHNERN	1 164	11 596	4 164.1	1 168.0	2 145.7	1 803.0	24.8	3 650 465
GEMEINDEN MIT HOHER ZENTRALOERT- LICHER FUNKTION (OBER- ODER MITTELZENTRUM)	2 506	17 227	8 168.4	2 047.2	3 230.7	2 822.6	79.8	3 610 346
GEMEINDEN IM HOCHVERDICHTETEN UMLAND DER KERNSTAEDTE	1 587	7 340	4 049.4	998.0	1 364.0	1 221.1	43.3	1 313 643
GEMEINDEN MIT ZENTRALOERTLICHER FUNKTION EINES OBER- ODER MITTELZENTRUMS IM LAENDLICHEN UMLAND DER KERNSTAEDTE	1 267	6 362	3 814.7	909.4	1 180.1	1 053.4	21.0	1 161 993
GEMEINDEN IM LAENDLICHEN UMLAND DER KERNSTAEDTE IN REGIONEN MIT GROSSEN VERDICHTUNGSRAEUMEN OHNE ZENTRALOERTLICHE FUNKTION	1 435	5 039	3 638.6	803.7	911.4	823.2	13.7	592 370
ZUSAMMEN	9 437	64 967	29 281.5	7 553.3	12 349.9	10 682.2	219.8	15 923 802
REGIONEN MIT VERDICHTUNGSANSAETZEN								
KERNSTAEDTE MIT ZENTRALOERTLICHER FUNKTION EINES OBER- ODER MITTELZENTRUMS IN REGIONEN MIT VERDICHTUNGSANSAETZEN	768	6 632	3 028.9	726.8	1 209.6	1 039.4	17.7	1 613 260
GEMEINDEN MIT ZENTRALOERTLICHER FUNKTION EINES OBER- ODER MITTELZENTRUMS IM LAENDLICHEN UMLAND	2 797	15 694	10 144.5	2 134.7	2 953.5	2 640.8	53.5	2 878 525
GEMEINDEN IM LAENDLICHEN UMLAND DER KERNSTAEDTE IN REGIONEN MIT VERDICHTUNGSANSAETZEN OHNE ZENTRALOERTLICHE FUNKTION	4 434	14 348	10 969.1	2 220.2	2 711.7	2 467.2	59.0	2 263 328
ZUSAMMEN	7 999	36 674	24 142.5	5 081.7	6 874.8	6 147.4	130.3	6 755 113
LAENDLICH GEPRAEGTE REGIONEN								
GEMEINDEN MIT ZENTRALOERTLICHER FUNKTION EINES OBER- ODER MITTELZENTRUMS IN LAENDLICH GEPRAEGTEN REGIONEN	1 067	5 772	3 641.6	770.6	1 053.6	934.7	20.4	1 095 317
GEMEINDEN IN LAENDLICH GEPRAEGTEN REGIONEN OHNE ZENTRALOERTLICHE FUNKTION	2 353	6 488	4 680.5	1 035.7	1 219.7	1 112.5	25.3	866 049
ZUSAMMEN	3 420	12 261	8 322.1	1 806.3	2 273.3	2 047.3	45.7	1 961 366
BUNDESGBEIT (OHNE BAYERN)	20 856	113 902	61 746.2	14 441.3	21 498.0	18 876.9	395.7	24 640 281
DAVON:								
KERNSTAEDTE MIT GROSSEN VERDICHTUNGSRAEUMEN	2 642	28 999	9 610.5	2 794.9	5 663.7	4 761.9	62.0	9 245 450
HOCHVERDICHTETES UMLAND	4 093	24 568	12 217.7	3 045.2	4 594.7	4 043.7	123.1	4 923 989
LAENDLICHES UMLAND IN GROSSEN VERDICHTUNGSRAEUMEN	2 702	11 401	7 453.3	1 713.1	2 091.5	1 876.6	34.7	1 754 363
KERNSTAEDTE MIT VERDICHTUNGS- ANSAETZEN	768	6 632	3 028.9	726.8	1 209.6	1 039.4	17.7	1 613 260
LAENDLICHES UMLAND IN REGIONEN MIT VERDICHTUNGSANSAETZEN	7 231	30 042	21 113.6	4 354.9	5 665.2	5 108.0	112.6	5 141 853
LAENDLICH GEPRAEGTE KREISE	3 420	12 261	8 322.1	1 806.3	2 273.3	2 047.3	45.7	1 961 366

*) BUNDESGBEIT OHNE BAYERN.

1) IN WOHNUNGEN UND SONSTIGEN WOHNEINHEITEN.

8 GENEHMIGTE WOHN- UND NUTZFLAECHE IM NICHTWOHNBAU 1988 NACH GEBAEUDEARTEN *)

ERRICHTUNG NEUER GEBAEUDE

GEMEINDE TypEN	WOHN- UND NUTZ- FLAECHE INS- GESAMT	DAVON IN							
		AN- STALTS-	BUERO- UND VERWAL- TUNGS-	LAND- WIRT. BE- TRIEBS-	NICHT- LAND WIRT. BE- TRIEBS-	DARUNTER IN			SON- STIGEN NICHT- WOHNGE- BAEUDEN
						FABRIK- U. WERK- STATT-	HANDELS- EINSCHL. LAGER-	HOTELS U. GAST- STAETTEN	
	1000 M2	GEBAEUDEN			GEBAEUDEN				
		%							
REGIONEN MIT GROSSEN VERDICHTUNGS- RAEUMEN									
KERNSTAEDTE MIT MEHR ALS 500 000 EINWOHNERN	2 996.1	5.1	29.1	0.7	57.1	17.1	26.2	5.2	8.1
KERNSTAEDTE MIT 100 000 BIS 500 000 EINWOHNERN	1 826.3	2.8	21.5	0.9	63.3	14.5	31.8	3.4	11.5
GEMEINDEN MIT HOHER ZENTRALOERT- LICHER FUNKTION (OBER- ODER MITTELZENTRUM)	2 902.3	3.4	18.1	3.1	67.7	27.2	33.6	0.7	7.7
GEMEINDEN IM HOCHVERDICHTETEN UMLAND DER KERNSTAEDTE	1 263.9	1.5	11.4	8.8	69.2	26.6	38.0	0.9	9.1
GEMEINDEN MIT ZENTRALOERTLICHER FUNKTION EINES OBER- ODER MITTELZENTRUMS IM LAENDLICHEN UMLAND DER KERNSTAEDTE	1 074.4	3.7	9.9	9.0	68.8	25.1	37.3	1.9	8.6
GEMEINDEN IM LAENDLICHEN UMLAND DER KERNSTAEDTE IN REGIONEN MIT GROSSEN VERDICHTUNGSRAEUMEN OHNE ZENTRALOERTLICHE FUNKTION	836.9	0.8	4.9	30.9	57.3	16.6	36.8	0.9	6.2
ZUSAMMEN	10 899.9	3.4	19.1	5.4	63.5	21.2	32.4	2.6	8.6
REGIONEN MIT VERDICHTUNGSANSAETZEN									
KERNSTAEDTE MIT ZENTRALOERTLICHER FUNKTION EINES OBER- ODER MITTELZENTRUMS IN REGIONEN MIT VERDICHTUNGSANSAETZEN	1 057.1	3.1	14.3	1.8	71.0	30.0	31.5	2.3	9.9
GEMEINDEN MIT ZENTRALOERTLICHER FUNKTION EINES OBER- ODER MITTELZENTRUMS IM LAENDLICHEN UMLAND	2 693.0	2.9	8.5	6.9	70.6	28.6	35.3	1.7	11.1
GEMEINDEN IM LAENDLICHEN UMLAND DER KERNSTAEDTE IN REGIONEN MIT VERDICHTUNGSANSAETZEN OHNE ZENTRALOERTLICHE FUNKTION	2 526.2	2.5	5.2	21.0	61.4	26.0	29.2	2.3	9.9
ZUSAMMEN	6 276.4	2.8	8.1	11.7	67.0	27.8	32.2	2.0	10.4
LAENDLICH GEPRAEGTE REGIONEN									
GEMEINDEN MIT ZENTRALOERTLICHER FUNKTION EINES OBER- ODER MITTELZENTRUMS IN LAENDLICH GEPRAEGTEN REGIONEN	954.9	4.8	8.3	6.4	71.9	27.5	37.0	2.3	8.6
GEMEINDEN IN LAENDLICH GEPRAEGTEN REGIONEN OHNE ZENTRALOERTLICHE FUNKTION	1 137.7	1.3	2.8	31.8	56.1	21.1	28.4	2.0	8.0
ZUSAMMEN	2 092.6	2.9	5.3	20.2	63.3	24.0	32.3	2.2	8.3
BUNDES GEBIET (OHNE BAYERN)	19 268.8	3.1	14.0	9.1	64.6	23.7	32.3	2.3	9.2
DAVON:									
KERNSTAEDTE MIT GROSSEN VERDICHTUNGSRAEUMEN	4 822.4	4.2	26.2	0.7	59.4	16.1	28.3	4.5	9.4
HOCHVERDICHTETES UMLAND	4 166.2	2.8	16.1	4.8	68.1	27.0	34.9	0.8	8.1
LAENDLICHES UMLAND IN GROSSEN VERDICHTUNGSRAEUMEN	1 911.3	2.4	7.7	18.6	63.8	21.4	37.1	1.5	7.5
KERNSTAEDTE MIT VERDICHTUNGS- ANSAETZEN	1 057.1	3.1	14.3	1.8	71.0	30.0	31.5	2.3	9.9
LAENDLICHES UMLAND IN REGIONEN MIT VERDICHTUNGSANSAETZEN	5 219.2	2.7	6.9	13.7	66.1	27.3	32.3	2.0	10.5
LAENDLICH GEPRAEGTE KREISE	2 092.6	2.9	5.3	20.2	63.3	24.0	32.3	2.2	8.3

*) BUNDES GEBIET OHNE BAYERN.

9 GEBÄUDE- UND GRUNDSTÜCKSFLECHEN DER
ERRICHTUNG

LFD. NR.	GEMEINDE TypEN	NICHTWOHN GEBÄUDE INSGESAMT				ANSTALTS-, BUERO- UND VERWALTUNGS- GEBÄUDE			
		GRUND- STUECKS- FLÄCHE	GRUND- FLÄCHE	WOHN- UND NUTZ- FLÄCHE	GESCHOSS- FLÄCHE	GRUND- STUECKS- FLÄCHE	GRUND- FLÄCHE	WOHN- UND NUTZ- FLÄCHE	GESCHOSS- FLÄCHE
		JE GEBÄUDE				JE GEBÄUDE			
		M2				M2			
	REGIONEN MIT GROSSEN VERDICHTUNGS- RAEUMEN								
1	KERNSTAEDTE MIT MEHR ALS 500 000 EINWOHNERN	3 684.9	1 100.7	2 027.1	0.646	4 561.3	1 116.0	3 540.2	0.925
2	KERNSTAEDTE MIT 100 000 BIS 500 000 EINWOHNERN	3 577.4	1 003.5	1 569.0	0.515	4 243.7	961.8	2 136.8	0.666
3	GEMEINDEN MIT HOHER ZENTRALOERT- LICHER FUNKTION (OBER- ODER MITTELZENTRUM)	3 259.5	816.9	1 158.1	0.396	2 923.8	760.3	1 846.1	0.738
4	GEMEINDEN IM HOCHVERDICHTETEN UMLAND DER KERNSTAEDTE	2 551.6	628.9	796.4	0.337	2 024.7	524.3	1 108.8	0.600
5	GEMEINDEN MIT ZENTRALOERTLICHER FUNKTION EINES OBER- ODER MITTELZENTRUMS IM LAENDLICHEN UMLAND DER KERNSTAEDTE	3 010.8	717.8	848.0	0.309	3 120.0	632.5	1 033.9	0.392
6	GEMEINDEN IM LAENDLICHEN UMLAND DER KERNSTAEDTE IN REGIONEN MIT GROSSEN VERDICHTUNGSRAEUMEN OHNE ZENTRALOERTLICHE FUNKTION	2 535.6	560.1	583.2	0.250	2 156.7	426.3	551.7	0.284
7	ZUSAMMEN	3 102.8	800.4	1 155.0	0.422	3 401.3	812.6	2 024.6	0.720
	REGIONEN MIT VERDICHTUNGSANSAETZEN								
8	KERNSTAEDTE MIT ZENTRALOERTLICHER FUNKTION EINES OBER- ODER MITTELZENTRUMS IN REGIONEN MIT VERDICHTUNGSANSAETZEN	3 943.9	946.3	1 376.5	0.399	3 630.9	730.0	1 530.2	0.510
9	GEMEINDEN MIT ZENTRALOERTLICHER FUNKTION EINES OBER- ODER MITTELZENTRUMS IM LAENDLICHEN UMLAND	3 626.9	763.2	962.8	0.291	3 527.0	607.6	1 267.9	0.420
10	GEMEINDEN IM LAENDLICHEN UMLAND DER KERNSTAEDTE IN REGIONEN MIT VERDICHTUNGSANSAETZEN OHNE ZENTRALOERTLICHE FUNKTION	2 473.9	500.7	569.7	0.247	2 332.5	471.3	846.5	0.411
11	ZUSAMMEN	3 018.2	635.3	784.6	0.285	3 082.7	579.3	1 156.8	0.439
	LAENDLICH GEPRAEGTE REGIONEN								
12	GEMEINDEN MIT ZENTRALOERTLICHER FUNKTION EINES OBER- ODER MITTELZENTRUMS IN LAENDLICH GEPRAEGTEN REGIONEN	3 412.9	722.2	894.9	0.289	3 174.7	657.0	1 344.1	0.491
13	GEMEINDEN IN LAENDLICH GEPRAEGTEN REGIONEN OHNE ZENTRALOERTLICHE FUNKTION	1 989.2	440.2	483.5	0.261	1 864.2	343.0	539.3	0.310
14	ZUSAMMEN	2 433.4	528.2	611.9	0.273	2 541.3	505.2	955.1	0.427
15	BUNDES GEBIET (OHNE BAYERN)	2 960.6	692.4	923.9	0.348	3 227.9	714.9	1 667.9	0.618
16	DAVON: KERNSTAEDTE MIT GROSSEN VERDICHTUNGSRAEUMEN	3 637.6	1 057.9	1 825.3	0.589	4 428.4	1 051.5	2 952.9	0.830
17	HOCHVERDICHTETES UMLAND	2 985.0	744.0	1 017.9	0.376	2 651.3	688.8	1 622.6	0.706
18	LAENDLICHES UMLAND IN GROSSEN VERDICHTUNGSRAEUMEN	2 758.4	634.0	707.4	0.281	2 755.1	554.4	851.2	0.360
19	KERNSTAEDTE MIT VERDICHTUNGS- ANSAETZEN	3 943.9	946.3	1 376.5	0.399	3 630.9	730.0	1 530.2	0.510
20	LAENDLICHES UMLAND IN REGIONEN MIT VERDICHTUNGSANSAETZEN	2 919.9	602.3	721.8	0.268	2 943.7	541.0	1 062.1	0.417
21	LAENDLICH GEPRAEGTE KREISE	2 433.4	528.2	611.9	0.273	2 541.3	505.2	955.1	0.427

*) BUNDES GEBIET OHNE BAYERN.

GENEHMIGTEN NICHTWOHNGEBAEUDE 1988 NACH DER GEBAEUDEART *)

NEUER GEBAEUDE

LANDWIRTSCHAFTLICHE BETRIEBS- GEBAEUDE				NICHTLANDWIRTSCHAFTLICHE BETRIEBSGEBAEUDE				SONSTIGE NICHTWOHNGEBAEUDE				LFD. NR.
GRUND- STUECKS- FLAECH	GRUND- FLAECH	WOHN- UND NUTZ- FLAECH	GESCHOSS- FLAECH JE GRUND- STUECKS- FLAECH	GRUND- STUECKS- FLAECH	GRUND- FLAECH	WOHN- UND NUTZ- FLAECH	GESCHOSS- FLAECH JE GRUND- STUECKS- FLAECH	GRUND- STUECKS- FLAECH	GRUND- FLAECH	WOHN- UND NUTZ- FLAECH	GESCHOSS- FLAECH JE GRUND- STUECKS- FLAECH	
JE GEBAEUDE				JE GEBAEUDE				JE GEBAEUDE				
M2				M2				M2				
2 237.4	447.2	445.6	0.210	3 629.0	1 165.0	1 780.9	0.563	2 950.4	899.0	1 317.3	0.580	1
1 653.7	504.8	493.8	0.313	3 442.6	1 035.6	1 472.2	0.471	3 800.2	1 002.9	1 520.7	0.478	2
1 672.7	392.9	388.1	0.249	3 432.3	909.5	1 166.5	0.371	4 006.8	663.6	886.0	0.257	3
1 617.6	426.0	421.3	0.271	2 952.8	708.9	877.9	0.321	2 131.7	568.9	640.9	0.330	4
1 861.6	414.7	398.6	0.226	3 301.6	840.7	970.3	0.318	3 360.6	651.9	763.8	0.260	5
2 341.9	470.2	448.6	0.204	2 835.1	680.0	727.6	0.281	2 068.9	421.9	452.5	0.249	6
1 989.8	439.4	425.6	0.227	3 299.9	899.4	1 184.2	0.396	3 138.4	708.4	945.6	0.360	7
1 314.6	390.9	375.2	0.311	4 339.6	1 072.0	1 471.0	0.372	3 571.5	828.3	1 187.5	0.455	8
2 162.4	400.8	383.9	0.189	4 022.7	882.0	1 041.8	0.283	3 678.0	750.3	1 218.7	0.357	9
1 851.9	347.8	352.3	0.194	2 782.3	595.5	675.3	0.262	3 120.6	548.2	620.9	0.222	10
1 912.6	361.4	360.4	0.195	3 442.2	760.8	907.2	0.287	3 361.2	649.4	888.8	0.301	11
1 567.5	319.6	306.1	0.211	4 059.8	864.4	1 026.8	0.275	3 017.4	641.3	779.0	0.302	12
1 494.8	346.4	337.5	0.239	2 487.5	548.1	636.1	0.275	2 204.0	443.9	476.2	0.239	13
1 506.2	342.2	332.6	0.234	3 116.6	674.7	792.4	0.275	2 492.6	513.9	583.6	0.266	14
1 825.5	379.3	372.2	0.214	3 328.9	815.6	1 024.7	0.337	3 124.8	658.5	872.0	0.326	15
1 987.2	471.9	466.3	0.247	3 545.2	1 106.8	1 642.0	0.523	3 313.5	943.4	1 404.2	0.530	16
1 643.3	410.5	405.8	0.260	3 254.1	834.9	1 059.3	0.354	3 227.3	624.2	784.1	0.277	17
2 199.4	453.7	433.7	0.210	3 085.3	766.2	857.7	0.302	2 734.0	540.3	612.8	0.256	18
1 314.6	390.9	375.2	0.311	4 339.6	1 072.0	1 471.0	0.372	3 571.5	828.3	1 187.5	0.455	19
1 927.6	360.7	360.0	0.199	3 331.2	722.3	837.4	0.279	3 332.6	625.0	848.2	0.279	20
1 506.2	342.2	332.6	0.234	3 116.6	674.7	792.4	0.275	2 492.6	513.9	583.6	0.266	21

10 GENEHMIGTE WOHNGEBAEUDE 1988 NACH LAGEKRITERIEN DES BUNDESBAUGESETZES *)

ERRICHTUNG NEUER GEBAEUDE

GEMEINDE TypEN	GE- BAEUDE INS- GESAMT	WOHN- UND NUTZ- FLAECHE INS- GESAMT	DAVON							
			IM GELTUNGSBEREICH EINES QUALIFIZIER- TEN BEBAUUNGSPLANES		INNERHALB VON IM ZUSAMMENHANG BEBAUTEN ORTSTEILEN				IM AUSSENBEREICH	
					MIT EINFACHEM BEBAUUNGSPLAN		OHNE BEBAUUNGSPLAN			
			GE- BAEUDE	WOHN- UND NUTZ- FLAECHE	GE- BAEUDE	WOHN- UND NUTZ- FLAECHE	GE- BAEUDE	WOHN- UND NUTZ- FLAECHE	GE- BAEUDE	WOHN- UND NUTZ- FLAECHE
ANZAHL	1000 M2	%								
REGIONEN MIT GROSSEN VERDICHTUNGS- RAEUMEN										
KERNSTAEDTE MIT MEHR ALS 500 000 EINWOHNERN	7 067	1 576.9	62.9	63.2	21.4	20.9	14.8	14.8	1.0	1.1
KERNSTAEDTE MIT 100 000 BIS 500 000 EINWOHNERN	5 957	1 132.3	67.8	65.2	6.8	8.6	24.4	25.3	1.0	0.8
GEMEINDEN MIT HOHER ZENTRALOERT- LICHER FUNKTION (OBER- ODER MITTELZENTRUM)	15 629	2 908.0	71.2	71.5	7.2	7.4	19.6	19.3	2.0	1.8
GEMEINDEN IM HOCHVERDICHTETEN UMLAND DER KERNSTAEDTE	9 692	1 988.3	75.9	77.0	7.7	7.5	15.0	14.2	1.4	1.3
GEMEINDEN MIT ZENTRALOERTLICHER FUNKTION EINES OBER- ODER MITTELZENTRUMS IM LAENDLICHEN UMLAND DER KERNSTAEDTE	5 483	884.9	67.4	67.1	8.3	7.8	21.3	21.8	3.0	3.3
GEMEINDEN IM LAENDLICHEN UMLAND DER KERNSTAEDTE IN REGIONEN MIT GROSSEN VERDICHTUNGSRAEUMEN OHNE ZENTRALOERTLICHE FUNKTION	5 789	897.1	64.8	63.3	10.9	10.9	20.5	21.4	3.9	4.4
ZUSAMMEN	49 617	9 387.5	69.4	69.3	9.8	10.2	18.9	18.6	2.0	1.9
REGIONEN MIT VERDICHTUNGSANSAETZEN										
KERNSTAEDTE MIT ZENTRALOERTLICHER FUNKTION EINES OBER- ODER MITTELZENTRUMS IN REGIONEN MIT VERDICHTUNGSANSAETZEN	3 604	753.2	77.8	79.9	7.9	7.3	13.7	12.3	0.6	0.5
GEMEINDEN MIT ZENTRALOERTLICHER FUNKTION EINES OBER- ODER MITTELZENTRUMS IM LAENDLICHEN UMLAND	9 691	1 859.6	77.0	76.8	5.3	5.5	15.6	15.5	2.1	2.1
GEMEINDEN IM LAENDLICHEN UMLAND DER KERNSTAEDTE IN REGIONEN MIT VERDICHTUNGSANSAETZEN OHNE ZENTRALOERTLICHE FUNKTION	17 970	3 405.2	73.2	73.8	5.6	5.4	18.2	17.8	3.0	2.9
ZUSAMMEN	31 265	6 018.0	74.9	75.5	5.7	5.7	16.9	16.4	2.5	2.4
LAENDLICH GEPRAEGTE REGIONEN										
GEMEINDEN MIT ZENTRALOERTLICHER FUNKTION EINES OBER- ODER MITTELZENTRUMS IN LAENDLICH GEPRAEGTEN REGIONEN	3 623	734.6	77.7	76.8	5.4	6.5	14.9	14.9	2.1	1.8
GEMEINDEN IN LAENDLICH GEPRAEGTEN REGIONEN OHNE ZENTRALOERTLICHE FUNKTION	6 494	1 148.6	67.4	68.2	6.4	6.2	20.8	20.5	5.4	5.1
ZUSAMMEN	10 117	1 883.2	71.1	71.6	6.0	6.3	18.7	18.3	4.2	3.8
BUNDES GEBIET (OHNE BAYERN)	90 999	17 288.7	71.5	71.7	8.0	8.2	18.2	17.8	2.4	2.3
DAVON:										
KERNSTAEDTE MIT GROSSEN VERDICHTUNGSRAEUMEN	13 024	2 709.2	65.1	64.0	14.7	15.7	19.2	19.2	1.0	1.0
HOCHVERDICHTETES UMLAND	25 321	4 896.3	73.0	73.7	7.4	7.5	17.8	17.2	1.8	1.6
LAENDLICHES UMLAND IN GROSSEN VERDICHTUNGSRAEUMEN	11 272	1 782.0	66.1	65.2	9.6	9.4	20.9	21.6	3.4	3.9
KERNSTAEDTE MIT VERDICHTUNGS- ANSAETZEN	3 604	753.2	77.8	79.9	7.9	7.3	13.7	12.3	0.6	0.5
LAENDLICHES UMLAND IN REGIONEN MIT VERDICHTUNGSANSAETZEN	27 661	5 264.8	74.5	74.9	5.5	5.5	17.3	17.0	2.7	2.6
LAENDLICH GEPRAEGTE KREISE	10 117	1 883.2	71.1	71.6	6.0	6.3	18.7	18.3	4.2	3.8

*) BUNDES GEBIET OHNE BAYERN.

ERRICHTUNG NEUER GEBAEUDE

GEMEINDE Typen	IM GELTUNGSBEREICH EINES QUALIFIZIERTEN BEBAUUNGSPLANES		INNERHALB VON IM ZUSAMMENHANG BEBAUTEN ORTSTEILEN				IM AUSSENBEREICH	
	GRUND- STUECKS- FLAECHEN JE GEBAEUDE	GESCHOSS- FLAECHEN JE GRUND- STUECKS- FLAECHEN	MIT EINFACHEM BEBAUUNGSPLAN		OHNE BEBAUUNGSPLAN		GRUND- STUECKS- FLAECHEN JE GEBAEUDE	GESCHOSS- FLAECHEN JE GRUND- STUECKS- FLAECHEN
			GRUND- STUECKS- FLAECHEN JE GEBAEUDE	GESCHOSS- FLAECHEN JE GRUND- STUECKS- FLAECHEN	GRUND- STUECKS- FLAECHEN JE GEBAEUDE	GESCHOSS- FLAECHEN JE GRUND- STUECKS- FLAECHEN		
	M2		M2		M2		M2	
REGIONEN MIT GROSSEN VERDICHTUNGS- RAEUMEN								
KERNSTAEDTE MIT MEHR ALS 500 000 EINWOHNERN	480.4	0.537	611.1	0.407	524.7	0.533	907.4	0.342
KERNSTAEDTE MIT 100 000 BIS 500 000 EINWOHNERN	416.3	0.511	549.0	0.481	539.0	0.438	527.4	0.342
GEMEINDEN MIT HOHER ZENTRALOERT- LICHER FUNKTION (OBER- ODER MITTELZENTRUM)	463.4	0.457	523.4	0.419	568.1	0.374	788.3	0.259
GEMEINDEN IM HOCHVERDICHTETEN UMLAND DER KERNSTAEDTE	495.6	0.422	562.8	0.379	662.3	0.329	808.2	0.267
GEMEINDEN MIT ZENTRALOERTLICHER FUNKTION EINES OBER- ODER MITTELZENTRUMS IM LAENDLICHEN UMLAND DER KERNSTAEDTE	580.1	0.324	651.3	0.265	757.3	0.263	1 071.1	0.203
GEMEINDEN IM LAENDLICHEN UMLAND DER KERNSTAEDTE IN REGIONEN MIT GROSSEN VERDICHTUNGSRAEUMEN OHNE ZENTRALOERTLICHE FUNKTION	668.4	0.262	814.2	0.225	845.6	0.227	1 031.8	0.196
ZUSAMMEN	501.8	0.420	608.3	0.366	632.1	0.348	887.3	0.241
REGIONEN MIT VERDICHTUNGSANSAETZEN								
KERNSTAEDTE MIT ZENTRALOERTLICHER FUNKTION EINES OBER- ODER MITTELZENTRUMS IN REGIONEN MIT VERDICHTUNGSANSAETZEN	525.2	0.440	553.3	0.392	567.0	0.386	778.4	0.264
GEMEINDEN MIT ZENTRALOERTLICHER FUNKTION EINES OBER- ODER MITTELZENTRUMS IM LAENDLICHEN UMLAND	620.5	0.341	672.7	0.329	721.0	0.304	1 122.2	0.202
GEMEINDEN IM LAENDLICHEN UMLAND DER KERNSTAEDTE IN REGIONEN MIT VERDICHTUNGSANSAETZEN OHNE ZENTRALOERTLICHE FUNKTION	684.6	0.292	776.6	0.259	803.2	0.254	943.3	0.216
ZUSAMMEN	645.1	0.321	711.6	0.294	757.6	0.277	985.7	0.213
LAENDLICH GEPRAEGTE REGIONEN								
GEMEINDEN MIT ZENTRALOERTLICHER FUNKTION EINES OBER- ODER MITTELZENTRUMS IN LAENDLICH GEPRAEGTEN REGIONEN	651.3	0.328	830.4	0.337	780.1	0.289	895.9	0.224
GEMEINDEN IN LAENDLICH GEPRAEGTEN REGIONEN OHNE ZENTRALOERTLICHE FUNKTION	744.1	0.256	885.7	0.212	881.5	0.220	968.9	0.193
ZUSAMMEN	707.8	0.282	868.1	0.250	852.6	0.238	956.0	0.198
BUNDESGBIET (OHNE BAYERN)	576.2	0.361	655.7	0.334	697.4	0.308	935.9	0.222
DAVON:								
KERNSTAEDTE MIT GROSSEN VERDICHTUNGSRAEUMEN	449.9	0.526	598.0	0.423	533.0	0.477	729.1	0.342
HOCHVERDICHTETES UMLAND	476.2	0.442	539.1	0.403	598.4	0.358	794.3	0.261
LAENDLICHES UMLAND IN GROSSEN VERDICHTUNGSRAEUMEN	624.6	0.290	745.9	0.240	801.8	0.244	1 048.5	0.199
KERNSTAEDTE MIT VERDICHTUNGS- ANSAETZEN	525.2	0.440	553.3	0.392	567.0	0.386	778.4	0.264
LAENDLICHES UMLAND IN REGIONEN MIT VERDICHTUNGSANSAETZEN	661.4	0.309	741.4	0.280	777.2	0.269	992.1	0.212
LAENDLICH GEPRAEGTE KREISE	707.8	0.282	868.1	0.250	852.6	0.238	956.0	0.198

*) BUNDESGBIET OHNE BAYERN.

12 GENEHMIGTE NICHTWOHNGEBAEUDE 1988 NACH LAGEKRITERIEN DES BUNDESBAUGESETZES *)

ERICHTUNG NEUER GEBAEUDE

GEMEINDE Typen	GE- BAEUE INS- GESAMT	WOHN- UND NUTZ- FLAECH INS- GESAMT	D A V O N							
			IM GELTUNGSBEREICH EINES QUALIFIZIER- TEN BEBAUUNGSPLANES		INNERHALB VON IM ZUSAMMENHANG BEBAUTEN ORTSTEILEN				IM AUSSENBEREICH	
					MIT EINFACHEM BEBAUUNGSPLAN		OHNE BEBAUUNGSPLAN			
					GE- BAEUE	WOHN- UND NUTZ- FLAECH	GE- BAEUE	WOHN- UND NUTZ- FLAECH		
ANZAHL	1000 M2	%								
REGIONEN MIT GROSSEN VERDICHTUNGS- RAEUMEN										
KERNSTAEDTE MIT MEHR ALS 500 000 EINWOHNERN	1 478	2 996.1	56.4	64.2	18.6	11.5	18.7	17.6	6.3	6.7
KERNSTAEDTE MIT 100 000 BIS 500 000 EINWOHNERN	1 164	1 826.3	51.3	55.1	9.9	10.9	32.1	30.2	6.7	3.9
GEMEINDEN MIT HOHER ZENTRALOERT- LICHER FUNKTION (OBER- ODER MITTELZENTRUM)	2 506	2 902.3	54.4	62.3	7.6	8.3	26.0	22.4	12.0	7.0
GEMEINDEN IM HOCHVERDICHTETEN UMLAND DER KERNSTAEDTE	1 587	1 263.9	54.4	65.1	6.7	7.9	20.9	16.1	18.0	10.9
GEMEINDEN MIT ZENTRALOERTLICHER FUNKTION EINES OBER- ODER MITTELZENTRUMS IM LAENDLICHEN UMLAND DER KERNSTAEDTE	1 267	1 074.4	46.3	53.5	6.9	9.4	23.7	21.8	23.2	15.3
GEMEINDEN IM LAENDLICHEN UMLAND DER KERNSTAEDTE IN REGIONEN MIT GROSSEN VERDICHTUNGSRAEUMEN OHNE ZENTRALOERTLICHE FUNKTION	1 435	836.9	33.3	49.5	8.0	6.6	24.6	17.7	34.1	26.2
ZUSAMMEN	9 437	10 899.9	50.0	60.1	9.4	9.5	24.2	21.2	16.3	9.2
REGIONEN MIT VERDICHTUNGSANSAETZEN										
KERNSTAEDTE MIT ZENTRALOERTLICHER FUNKTION EINES OBER- ODER MITTELZENTRUMS IN REGIONEN MIT VERDICHTUNGSANSAETZEN	768	1 057.1	61.8	68.3	9.6	8.5	18.0	13.3	10.5	9.9
GEMEINDEN MIT ZENTRALOERTLICHER FUNKTION EINES OBER- ODER MITTELZENTRUMS IM LAENDLICHEN UMLAND	2 797	2 693.0	50.8	66.8	5.8	6.2	24.2	17.3	19.2	9.7
GEMEINDEN IM LAENDLICHEN UMLAND DER KERNSTAEDTE IN REGIONEN MIT VERDICHTUNGSANSAETZEN OHNE ZENTRALOERTLICHE FUNKTION	4 434	2 526.2	39.1	54.5	6.2	5.1	25.1	18.8	29.7	21.6
ZUSAMMEN	7 999	6 276.4	45.4	62.1	6.4	6.1	24.1	17.2	24.2	14.5
LAENDLICH GEPRAEGTE REGIONEN										
GEMEINDEN MIT ZENTRALOERTLICHER FUNKTION EINES OBER- ODER MITTELZENTRUMS IN LAENDLICH GEPRAEGTEN REGIONEN	1 067	954.9	47.2	59.9	10.1	7.4	24.7	20.7	17.9	12.0
GEMEINDEN IN LAENDLICH GEPRAEGTEN REGIONEN OHNE ZENTRALOERTLICHE FUNKTION	2 353	1 137.7	26.4	40.5	7.1	6.9	31.6	24.0	34.8	28.6
ZUSAMMEN	3 420	2 092.6	32.9	49.3	8.1	7.1	29.5	22.5	29.6	21.1
BUNDES GEBIET (OHNE BAYERN)	20 856	19 268.8	45.4	59.6	8.0	8.2	25.0	20.1	21.5	12.2
D A V O N:										
KERNSTAEDTE MIT GROSSEN VERDICHTUNGSRAEUMEN	2 642	4 822.4	54.1	60.7	14.8	11.3	24.6	22.3	6.5	5.6
HOCHVERDICHTETES UMLAND	4 093	4 166.2	54.4	63.1	7.3	8.2	24.0	20.5	14.3	8.2
LAENDLICHES UMLAND IN GROSSEN VERDICHTUNGSRAEUMEN	2 702	1 911.3	39.4	51.8	7.5	8.2	24.2	20.0	29.0	20.1
KERNSTAEDTE MIT VERDICHTUNGS- ANSAETZEN	768	1 057.1	61.8	68.3	9.6	8.5	18.0	13.3	10.5	9.9
LAENDLICHES UMLAND IN REGIONEN MIT VERDICHTUNGSANSAETZEN	7 231	5 219.2	43.6	60.9	6.0	5.7	24.7	18.0	25.6	15.4
LAENDLICH GEPRAEGTE KREISE	3 420	2 092.6	32.9	49.3	8.1	7.1	29.5	22.5	29.6	21.1

*) BUNDES GEBIET OHNE BAYERN.

13 BAUDICHTE DER NICHTWOHNGEBAEUDE 1988 NACH LAGEKRITERIEN DES BUNDESBAUGESETZES *)

ERRICHTUNG NEUER GEBAEUDE

GEMEINDE Typen	IM GELTUNGSBEREICH EINES QUALIFIZIERTEN BEBAUUNGSPLANES		INNERHALB VON IM ZUSAMMENHANG BEBAUTEN ORTSTEILEN				IM AUSSENBEREICH	
	GRUND- STUECKS- FLAECHJE GEBAEUDE	GESCHOSS- FLAECHJE GRUND- STUECKS- FLAECHJE	MIT EINFACHEM BEBAUUNGSPLAN		OHNE BEBAUUNGSPLAN		GRUND- STUECKS- FLAECHJE GEBAEUDE	GESCHOSS- FLAECHJE GRUND- STUECKS- FLAECHJE
			GRUND- STUECKS- FLAECHJE GEBAEUDE	GESCHOSS- FLAECHJE GRUND- STUECKS- FLAECHJE	GRUND- STUECKS- FLAECHJE GEBAEUDE	GESCHOSS- FLAECHJE GRUND- STUECKS- FLAECHJE		
	M2		M2		M2		M2	
REGIONEN MIT GROSSEN VERDICHTUNGS- RAEUMEN								
KERNSTAEDTE MIT MEHR ALS 500 000 EINWOERNERN	3 935.2	0.694	3 007.1	0.457	3 094.7	0.736	5 206.4	0.480
KERNSTAEDTE MIT 100 000 BIS 500 000 EINWOERNERN	3 888.4	0.514	4 001.3	0.484	3 097.4	0.557	2 874.5	0.372
GEMEINDEN MIT HOHER ZENTRALOERT- LICHER FUNKTION (OBER- ODER MITTELZENTRUM)	3 490.9	0.426	4 709.4	0.297	2 813.3	0.391	2 263.1	0.327
GEMEINDEN IM HOCHVERDICHTETEN UMLAND DER KERNSTAEDTE	2 539.2	0.403	3 171.9	0.327	2 962.4	0.224	1 877.8	0.279
GEMEINDEN MIT ZENTRALOERTLICHER FUNKTION EINES OBER- ODER MITTELZENTRUMS IM LAENDLICHEN UMLAND DER KERNSTAEDTE	3 175.4	0.344	3 484.9	0.357	2 844.9	0.297	2 711.8	0.224
GEMEINDEN IM LAENDLICHEN UMLAND DER KERNSTAEDTE IN REGIONEN MIT GROSSEN VERDICHTUNGSRAEUMEN OHNE ZENTRALOERTLICHE FUNKTION	3 277.6	0.290	2 526.1	0.207	1 722.7	0.266	2 399.4	0.200
ZUSAMMEN	3 384.8	0.468	3 503.9	0.368	2 751.3	0.418	2 529.4	0.283
REGIONEN MIT VERDICHTUNGSANSAETZEN								
KERNSTAEDTE MIT ZENTRALOERTLICHER FUNKTION EINES OBER- ODER MITTELZENTRUMS IN REGIONEN MIT VERDICHTUNGSANSAETZEN	4 171.9	0.417	3 674.5	0.373	2 903.3	0.415	4 626.1	0.310
GEMEINDEN MIT ZENTRALOERTLICHER FUNKTION EINES OBER- ODER MITTELZENTRUMS IM LAENDLICHEN UMLAND	4 394.9	0.316	3 513.1	0.296	2 802.9	0.280	2 666.3	0.197
GEMEINDEN IM LAENDLICHEN UMLAND DER KERNSTAEDTE IN REGIONEN MIT VERDICHTUNGSANSAETZEN OHNE ZENTRALOERTLICHE FUNKTION	3 201.8	0.270	2 160.4	0.237	1 843.3	0.249	2 112.1	0.202
ZUSAMMEN	3 796.0	0.312	2 808.4	0.286	2 256.3	0.278	2 371.5	0.209
LAENDLICH GEPRAEGTE REGIONEN								
GEMEINDEN MIT ZENTRALOERTLICHER FUNKTION EINES OBER- ODER MITTELZENTRUMS IN LAENDLICH GEPRAEGTEN REGIONEN	4 189.5	0.294	2 291.2	0.322	2 337.0	0.368	3 485.3	0.190
GEMEINDEN IN LAENDLICH GEPRAEGTEN REGIONEN OHNE ZENTRALOERTLICHE FUNKTION	2 964.3	0.266	1 973.9	0.263	1 455.1	0.269	1 738.4	0.246
ZUSAMMEN	3 513.2	0.281	2 098.0	0.288	1 686.1	0.305	2 068.4	0.228
BUNDESGBEIT (OHNE BAYERN)	3 557.6	0.382	3 060.6	0.336	2 363.1	0.353	2 357.4	0.240
DAVON:								
KERNSTAEDTE MIT GROSSEN VERDICHTUNGSRAEUMEN	3 915.6	0.620	3 300.2	0.467	3 096.2	0.633	4 142.7	0.446
HOCHVERDICHTETES UMLAND	3 121.9	0.419	4 155.5	0.305	2 863.6	0.333	2 075.7	0.306
LAENDLICHES UMLAND IN GROSSEN VERDICHTUNGSRAEUMEN	3 221.3	0.319	2 939.1	0.283	2 238.3	0.284	2 516.7	0.210
KERNSTAEDTE MIT VERDICHTUNGS- ANSAETZEN	4 171.9	0.417	3 674.5	0.373	2 903.3	0.415	4 626.1	0.310
LAENDLICHES UMLAND IN REGIONEN MIT VERDICHTUNGSANSAETZEN	3 739.4	0.294	2 661.0	0.266	2 206.3	0.264	2 273.0	0.200
LAENDLICH GEPRAEGTE KREISE	3 513.2	0.281	2 098.0	0.288	1 686.1	0.305	2 068.4	0.228

*) BUNDESGBEIT OHNE BAYERN.

14 GENEHMIGTE WOHNGEBAEUDE 1988 NACH BAUGEBIETEN *)

ERRICHTUNG NEUER GEBAEUDE

GEMEINDE TypEN	INSGESAMT		LAGE DER GEBAEUDE IN									
			WOHN- GEBIETEN		DORF- GEBIETEN		MISCH- GEBIETEN		GEWERBE- GEBIETEN		SONDER- GEBIETEN	
	GE- BAEUE	WOHN- UND NUTZ- FLAECHEN	GE- BAEUE	WOHN- UND NUTZ- FLAECHEN	GE- BAEUE	WOHN- UND NUTZ- FLAECHEN	GE- BAEUE	WOHN- UND NUTZ- FLAECHEN	GE- BAEUE	WOHN- UND NUTZ- FLAECHEN	GE- BAEUE	WOHN- UND NUTZ- FLAECHEN
	ANZAHL	1000 M2	%									

REGIONEN MIT GROSSEN VERDICHTUNGS-
RAEUMEN

KERNSTAEDTE MIT MEHR ALS 500 000 EINWOHNERN	6 998	1 558.8	94.9	91.6	0.6	0.6	3.6	6.8	0.5	0.5	0.3	0.5
KERNSTAEDTE MIT 100 000 BIS 500 000 EINWOHNERN	5 896	1 122.9	90.3	84.7	2.4	2.3	6.5	11.7	0.6	0.7	0.2	0.6
GEMEINDEN MIT HOHER ZENTRALOERT- LICHER FUNKTION (OBER- ODER MITTELZENTRUM)	15 315	2 855.1	87.8	84.8	4.0	3.8	7.1	10.2	0.8	0.8	0.3	0.3
GEMEINDEN IM HOCHVERDICHTETEN UMLAND DER KERNSTAEDTE	9 554	1 962.6	83.5	82.9	8.0	8.0	7.3	7.8	1.0	1.1	0.2	0.1
GEMEINDEN MIT ZENTRALOERTLICHER FUNKTION EINES OBER- ODER MITTELZENTRUMS IM LAENDLICHEN UMLAND DER KERNSTAEDTE	5 318	855.4	84.7	83.4	8.6	8.5	5.6	7.0	0.9	1.0	0.2	0.1
GEMEINDEN IM LAENDLICHEN UMLAND DER KERNSTAEDTE IN REGIONEN MIT GROSSEN VERDICHTUNGSRAEUMEN OHNE ZENTRALOERTLICHE FUNKTION	5 566	858.0	76.9	76.3	14.4	14.2	7.0	8.2	0.6	0.8	1.1	0.5
ZUSAMMEN	48 647	9 212.7	86.7	84.6	5.8	5.4	6.4	8.8	0.8	0.8	0.3	0.3

REGIONEN MIT VERDICHTUNGSANSAETZEN

KERNSTAEDTE MIT ZENTRALOERTLICHER FUNKTION EINES OBER- ODER MITTELZENTRUMS IN REGIONEN MIT VERDICHTUNGSANSAETZEN	3 581	749.3	92.0	89.8	2.8	2.6	4.7	6.5	0.4	0.9	0.1	0.1
GEMEINDEN MIT ZENTRALOERTLICHER FUNKTION EINES OBER- ODER MITTELZENTRUMS IM LAENDLICHEN UMLAND	9 486	1 819.6	86.3	84.6	5.5	5.3	6.3	8.6	0.6	0.7	1.2	0.7
GEMEINDEN IM LAENDLICHEN UMLAND DER KERNSTAEDTE IN REGIONEN MIT VERDICHTUNGSANSAETZEN OHNE ZENTRALOERTLICHE FUNKTION	17 423	3 306.0	77.1	76.9	14.9	14.6	6.3	7.0	0.8	1.0	0.9	0.6
ZUSAMMEN	30 490	5 875.0	81.7	80.9	10.6	10.2	6.1	7.5	0.7	0.9	0.9	0.5

LAENDLICH GEPRAEGTE REGIONEN

GEMEINDEN MIT ZENTRALOERTLICHER FUNKTION EINES OBER- ODER MITTELZENTRUMS IN LAENDLICH GEPRAEGTEN REGIONEN	3 548	721.0	86.6	86.0	7.2	6.4	5.2	6.6	0.7	0.7	0.4	0.3
GEMEINDEN IN LAENDLICH GEPRAEGTEN REGIONEN OHNE ZENTRALOERTLICHE FUNKTION	6 146	1 089.9	73.2	72.8	16.7	16.0	7.6	9.0	0.6	0.8	1.9	1.3
ZUSAMMEN	9 694	1 811.0	78.1	78.1	13.2	12.2	6.7	8.1	0.6	0.8	1.3	0.9
BUNDES GEBIET (OHNE BAYERN)	88 831	16 898.6	84.0	82.6	8.2	7.8	6.3	8.3	0.7	0.8	0.6	0.5
DAVON: KERNSTAEDTE MIT GROSSEN VERDICHTUNGSRAEUMEN	12 894	2 681.6	92.8	88.7	1.4	1.3	5.0	8.8	0.6	0.6	0.2	0.6
HOCHVERDICHTETES UMLAND	24 869	4 817.7	86.1	84.1	5.5	5.5	7.2	9.2	0.9	1.0	0.3	0.2
LAENDLICHES UMLAND IN GROSSEN VERDICHTUNGSRAEUMEN	10 884	1 713.3	80.7	79.9	11.5	11.3	6.3	7.6	0.8	0.9	0.6	0.3
KERNSTAEDTE MIT VERDICHTUNGS- ANSAETZEN	3 581	749.3	92.0	89.8	2.8	2.6	4.7	6.5	0.4	0.9	0.1	0.1
LAENDLICHES UMLAND IN REGIONEN MIT VERDICHTUNGSANSAETZEN	26 909	5 125.6	80.3	79.6	11.6	11.3	6.3	7.6	0.7	0.9	1.0	0.6
LAENDLICH GEPRAEGTE KREISE	9 694	1 811.0	78.1	78.1	13.2	12.2	6.7	8.1	0.6	0.8	1.3	0.9

*) BUNDES GEBIET OHNE BAYERN.

ERRICHTUNG NEUER GEBAEUDE

GEMEINDE Typen	WOHN- UND NUTZ- FLAECHE INSGE- SAMT 1000 M2	DAVON ENTFIELEN AUF										
		KLEIN- SIED- LUNGS- GEBIETE	REINE WOHN- GEBIETE	ALLGEM. WOHN- GEBIETE	BESON- DERE WOHN- GEBIETE	DORF- GEBIETE	MISCH- GEBIETE	KERN- GEBIETE	GE- WERBE- GEBIETE	INDU- STRIE- GEBIETE	SONDER- GEBIETE F.ER- HOLUNG	SON- STIGE SONDER- GEBIETE
REGIONEN MIT GROSSEN VERDICHTUNGS- RAEUMEN												
KERNSTAEDTE MIT MEHR ALS 500 000 EINWOHNERN	1 030.4	0.4	38.5	53.5	1.0	0.3	4.7	0.7	0.4	0.0	-	0.6
KERNSTAEDTE MIT 100 000 BIS 500 000 EINWOHNERN	794.0	0.7	44.8	43.5	0.9	0.5	5.0	3.0	0.6	0.2	-	0.8
GEMEINDEN MIT HOHER ZENTRALOERT- LICHER FUNKTION (OBER- ODER MITTELZENTRUM)	2 227.4	0.4	33.8	53.8	0.8	1.9	6.4	1.7	0.8	0.1	0.1	0.2
GEMEINDEN IM HOCHVERDICHTETEN UMLAND DER KERNSTAEDTE	1 616.4	0.1	20.9	68.4	1.0	3.1	4.8	0.3	1.3	0.1	0.1	0.0
GEMEINDEN MIT ZENTRALOERTLICHER FUNKTION EINES OBER- ODER MITTELZENTRUMS IM LAENDLICHEN UMLAND DER KERNSTAEDTE	659.6	0.7	32.8	55.4	0.7	3.3	4.5	1.2	1.1	0.1	0.1	0.1
GEMEINDEN IM LAENDLICHEN UMLAND DER KERNSTAEDTE IN REGIONEN MIT GROSSEN VERDICHTUNGSRAEUMEN OHNE ZENTRALOERTLICHE FUNKTION	663.2	1.0	16.5	67.7	0.7	6.8	5.4	0.3	0.9	0.1	0.5	0.1
ZUSAMMEN	6 991.0	0.4	31.0	57.5	0.9	2.4	5.4	1.2	0.9	0.1	0.1	0.2
REGIONEN MIT VERDICHTUNGSANSAETZEN												
KERNSTAEDTE MIT ZENTRALOERTLICHER FUNKTION EINES OBER- ODER MITTELZENTRUMS IN REGIONEN MIT VERDICHTUNGSANSAETZEN	639.0	0.5	33.1	59.1	0.9	0.9	4.4	0.3	0.8	-	-	0.0
GEMEINDEN MIT ZENTRALOERTLICHER FUNKTION EINES OBER- ODER MITTELZENTRUMS IM LAENDLICHEN UMLAND	1 486.5	0.3	25.7	63.6	0.9	1.6	5.6	0.7	0.7	0.1	0.4	0.4
GEMEINDEN IM LAENDLICHEN UMLAND DER KERNSTAEDTE IN REGIONEN MIT VERDICHTUNGSANSAETZEN OHNE ZENTRALOERTLICHE FUNKTION	2 634.7	0.3	12.3	75.6	0.5	4.9	4.4	0.2	1.0	0.1	0.4	0.3
ZUSAMMEN	4 760.1	0.3	19.3	69.7	0.7	3.3	4.8	0.4	0.9	0.1	0.4	0.3
LAENDLICH GEPRAEGTE REGIONEN												
GEMEINDEN MIT ZENTRALOERTLICHER FUNKTION EINES OBER- ODER MITTELZENTRUMS IN LAENDLICH GEPRAEGTEN REGIONEN	587.3	0.7	23.7	69.1	0.2	1.4	3.1	0.7	0.6	0.2	0.1	0.2
GEMEINDEN IN LAENDLICH GEPRAEGTEN REGIONEN OHNE ZENTRALOERTLICHE FUNKTION	822.8	0.9	13.8	72.1	0.3	4.2	5.7	0.3	0.9	0.1	1.3	0.2
ZUSAMMEN	1 410.1	0.8	17.9	70.9	0.3	3.1	4.6	0.5	0.8	0.1	0.8	0.2
BUNDESGBEIT (OHNE BAYERN)	13 161.3	0.4	25.4	63.3	0.7	2.8	5.1	0.8	0.9	0.1	0.3	0.2
DAVON:												
KERNSTAEDTE MIT GROSSEN VERDICHTUNGSRAEUMEN	1 824.4	0.5	41.2	49.2	1.0	0.4	4.8	1.7	0.5	0.1	-	0.7
HOCHVERDICHTETES UMLAND	3 843.8	0.3	28.4	60.0	0.9	2.4	5.7	1.1	1.0	0.1	0.1	0.1
LAENDLICHES UMLAND IN GROSSEN VERDICHTUNGSRAEUMEN	1 322.8	0.9	24.7	61.6	0.7	5.1	4.9	0.8	1.0	0.1	0.3	0.1
KERNSTAEDTE MIT VERDICHTUNGS- ANSAETZEN	639.0	0.5	33.1	59.1	0.9	0.9	4.4	0.3	0.8	-	-	0.0
LAENDLICHES UMLAND IN REGIONEN MIT VERDICHTUNGSANSAETZEN	4 121.1	0.3	17.1	71.3	0.7	3.7	4.8	0.4	0.9	0.1	0.4	0.3
LAENDLICH GEPRAEGTE KREISE	1 410.1	0.8	17.9	70.9	0.3	3.1	4.6	0.5	0.8	0.1	0.8	0.2

*) BUNDESGBEIT OHNE BAYERN.

LFD. NR.	GEMEINDE TypEN	WOHN GEBIETE				DORF GEBIETE			
		GRUND- STUECKS- FLAECH E	GRUND- FLAECH E JE GEBAEUDE	WOHN- UND NUTZ- FLAECH E	GESCHOSS- FLAECH E JE GRUND- STUECKS- FLAECH E	GRUND- STUECKS- FLAECH E	GRUND- FLAECH E JE GEBAEUDE	WOHN- UND NUTZ- FLAECH E	GESCHOSS- FLAECH E JE GRUND- STUECKS- FLAECH E
M2				M2					
REGIONEN MIT GROSSEN VERDICHTUNGS- RAEUMEN									
1	KERNSTAEDTE MIT MEHR ALS 500 000 EINWOHNERN	513.1	108.3	215.0	0.486	544.2	116.2	217.1	0.425
2	KERNSTAEDTE MIT 100 000 BIS 500 000 EINWOHNERN	435.4	96.9	178.8	0.478	477.0	96.8	181.9	0.424
3	GEMEINDEN MIT HOHER ZENTRALOERT- LICHER FUNKTION (OBER- ODER MITTELZENTRUM)	467.2	104.0	180.1	0.438	615.0	115.6	178.2	0.329
4	GEMEINDEN IM HOCHVERDICHTETEN UMLAND DER KERNSTAEDTE	510.0	113.3	204.1	0.407	659.6	125.3	205.1	0.342
5	GEMEINDEN MIT ZENTRALOERTLICHER FUNKTION EINES OBER- ODER MITTELZENTRUMS IM LAENDLICHEN UMLAND DER KERNSTAEDTE	600.0	112.5	158.3	0.309	812.0	121.6	159.0	0.236
6	GEMEINDEN IM LAENDLICHEN UMLAND DER KERNSTAEDTE IN REGIONEN MIT GROSSEN VERDICHTUNGSRAEUMEN OHNE ZENTRALOERTLICHE FUNKTION	697.3	115.3	153.0	0.255	839.0	124.1	151.8	0.215
7	ZUSAMMEN	516.1	107.6	184.9	0.403	714.9	120.8	175.7	0.281
REGIONEN MIT VERDICHTUNGSANSAETZEN									
8	KERNSTAEDTE MIT ZENTRALOERTLICHER FUNKTION EINES OBER- ODER MITTELZENTRUMS IN REGIONEN MIT VERDICHTUNGSANSAETZEN	525.9	110.7	204.5	0.423	720.4	120.2	198.3	0.289
9	GEMEINDEN MIT ZENTRALOERTLICHER FUNKTION EINES OBER- ODER MITTELZENTRUMS IM LAENDLICHEN UMLAND	624.1	121.4	188.0	0.335	796.0	130.8	186.5	0.261
10	GEMEINDEN IM LAENDLICHEN UMLAND DER KERNSTAEDTE IN REGIONEN MIT VERDICHTUNGSANSAETZEN OHNE ZENTRALOERTLICHE FUNKTION	682.7	124.7	189.2	0.290	802.8	127.5	185.3	0.250
11	ZUSAMMEN	642.7	121.7	190.8	0.319	799.2	127.8	185.9	0.253
LAENDLICH GEPRAEGTE REGIONEN									
12	GEMEINDEN MIT ZENTRALOERTLICHER FUNKTION EINES OBER- ODER MITTELZENTRUMS IN LAENDLICH GEPRAEGTEN REGIONEN	657.6	126.5	201.9	0.329	845.4	134.9	180.0	0.232
13	GEMEINDEN IN LAENDLICH GEPRAEGTEN REGIONEN OHNE ZENTRALOERTLICHE FUNKTION	745.8	129.9	176.5	0.252	911.0	133.8	169.5	0.207
14	ZUSAMMEN	710.0	128.5	186.8	0.281	898.0	134.0	171.5	0.212
15	BUNDES GEBIET (OHNE BAYERN)	578.0	114.4	187.1	0.357	784.1	126.2	179.5	0.255
16	DAVON: KERNSTAEDTE MIT GROSSEN VERDICHTUNGSRAEUMEN	478.5	103.2	198.9	0.483	492.6	101.3	190.1	0.425
17	HOCHVERDICHTETES UMLAND	483.1	107.5	189.0	0.426	639.9	121.1	193.2	0.337
18	LAENDLICHES UMLAND IN GROSSEN VERDICHTUNGSRAEUMEN	647.4	113.8	155.7	0.281	829.2	123.2	154.4	0.222
19	KERNSTAEDTE MIT VERDICHTUNGS- ANSAETZEN	525.9	110.7	204.5	0.423	720.4	120.2	198.3	0.289
20	LAENDLICHES UMLAND IN REGIONEN MIT VERDICHTUNGSANSAETZEN	660.5	123.4	188.8	0.306	801.7	128.1	185.5	0.252
21	LAENDLICH GEPRAEGTE KREISE	710.0	128.5	186.8	0.281	898.0	134.0	171.5	0.212

*) BUNDES GEBIET OHNE BAYERN.

DER WOHN-GEBAEUDE NACH BAUGEBIETEN 1988 *)

NEUER GEBAEUDE

MISCHGEBIETE				GEWERBEGEBIETE				SONDERGEBIETE				LFD. NR.
GRUND- STUECKS- FLAECHEN	GRUND- FLAECHEN	WOHN- UND NUTZ- FLAECHEN	GESCHOSS- FLAECHEN JE GRUND- STUECKS- FLAECHEN	GRUND- STUECKS- FLAECHEN	GRUND- FLAECHEN	WOHN- UND NUTZ- FLAECHEN	GESCHOSS- FLAECHEN JE GRUND- STUECKS- FLAECHEN	GRUND- STUECKS- FLAECHEN	GRUND- FLAECHEN	WOHN- UND NUTZ- FLAECHEN	GESCHOSS- FLAECHEN JE GRUND- STUECKS- FLAECHEN	
JE GEBAEUDE				JE GEBAEUDE				JE GEBAEUDE				
M2				M2				M2				
524.8	145.3	414.9	0.918	619.9	177.1	203.7	0.478	808.7	188.7	381.9	0.775	1
637.3	139.9	340.1	0.643	1 272.6	158.7	217.8	0.212	803.4	239.9	645.9	0.773	2
632.0	131.9	267.0	0.478	897.2	150.7	206.4	0.280	661.8	140.2	186.8	0.442	3
497.5	115.6	220.5	0.460	987.6	158.2	229.1	0.252	577.5	64.9	75.2	0.136	4
674.5	129.3	199.4	0.344	897.6	140.7	176.4	0.245	625.4	108.0	133.8	0.247	5
744.9	127.8	179.8	0.279	1 219.3	167.3	190.3	0.178	536.4	72.0	77.5	0.162	6
612.1	129.6	260.4	0.482	964.5	156.2	207.8	0.258	635.5	119.6	187.8	0.402	7
497.0	123.9	288.8	0.641	1 206.5	238.6	431.7	0.457	729.0	180.5	184.8	0.448	8
688.6	138.5	261.0	0.421	1 330.1	179.6	224.9	0.195	410.2	71.3	109.4	0.297	9
799.6	137.6	212.1	0.288	1 297.0	161.6	222.5	0.190	584.9	99.5	120.9	0.233	10
736.5	136.6	234.8	0.350	1 299.4	172.2	238.6	0.210	513.5	88.8	117.0	0.259	11
759.4	153.7	259.0	0.387	1 180.3	180.8	218.5	0.207	862.7	135.8	148.5	0.236	12
887.1	148.9	211.5	0.264	1 056.8	182.4	232.2	0.247	629.9	95.6	123.8	0.226	13
850.9	150.3	224.9	0.295	1 103.9	181.8	227.0	0.231	653.2	99.6	126.3	0.228	14
680.8	134.3	247.8	0.408	1 089.4	164.0	219.9	0.236	580.8	100.3	139.8	0.297	15
592.6	142.0	369.8	0.740	959.7	167.5	211.1	0.294	807.0	204.7	464.4	0.775	16
579.6	125.6	248.9	0.472	938.6	154.1	216.8	0.267	642.0	122.5	160.5	0.377	17
714.3	128.4	188.3	0.306	1 033.8	152.0	182.3	0.211	548.2	76.7	84.9	0.175	18
497.0	123.9	288.8	0.641	1 206.5	238.6	431.7	0.457	729.0	180.5	184.8	0.448	19
760.3	137.9	229.4	0.331	1 306.7	166.9	223.2	0.192	510.4	87.5	116.0	0.255	20
850.9	150.3	224.9	0.295	1 103.9	181.8	227.0	0.231	653.2	99.6	126.3	0.228	21

17 BAUDICHTE DER GENEHMIGTEN WOHNGEBAEUDE 1988
MIT BAUGEBIETSFESTSETZUNG NACH BAUNUTZUNGSVERORDNUNG *)

ERRICHTUNG NEUER GEBAEUDE

GEMEINDE-TYPEN	WOHN- GE- BAEUE INS- GESAMT	DAVON ENTFIELEN AUF										
		KLEIN- SIED- LUNGS- GEBIETE	REINE WOHN- GEBIETE	ALLGEM. WOHN- GEBIETE	BESON- DERE WOHN- GEBIETE	DORF- GEBIETE	MISCH- GEBIETE	KERN- GEBIETE	GE- WERBE- GEBIETE	INDU- STRIE- GEBIETE	SONDER- GEBIETE F. ER- HOLUNG	SON- STIGE SONDER- GEBIETE
		GESCHOSSFLAECHE JE GRUNDSTUECKSFLAECHE										
REGIONEN MIT GROSSEN VERDICHTUNGS- RAEUMEN												
KERNSTAEDTE MIT MEHR ALS 500 000 EINWOHNERN	0.537	0.226	0.416	0.646	0.637	0.491	0.862	1.319	0.520	0.280	-	0.678
KERNSTAEDTE MIT 100 000 BIS 500 000 EINWOHNERN	0.505	0.272	0.469	0.543	0.591	0.341	0.570	1.061	0.207	0.165	-	0.850
GEMEINDEN MIT HOHER ZENTRALOERT- LICHER FUNKTION (OBER- ODER MITTELZENTRUM)	0.453	0.311	0.431	0.472	0.756	0.315	0.430	1.298	0.309	0.301	0.298	0.440
GEMEINDEN IM HOCHVERDICHTETEN UMLAND DER KERNSTAEDTE	0.415	0.303	0.390	0.430	0.478	0.329	0.500	0.905	0.258	0.137	0.141	0.212
GEMEINDEN MIT ZENTRALOERTLICHER FUNKTION EINES OBER- ODER MITTELZENTRUMS IM LAENDLICHEN UMLAND DER KERNSTAEDTE	0.317	0.214	0.321	0.321	0.575	0.214	0.347	0.836	0.218	0.990	0.216	0.296
GEMEINDEN IM LAENDLICHEN UMLAND DER KERNSTAEDTE IN REGIONEN MIT GROSSEN VERDICHTUNGSRAEUMEN OHNE ZENTRALOERTLICHE FUNKTION	0.255	0.186	0.234	0.270	0.279	0.201	0.287	0.708	0.175	0.201	0.152	0.236
ZUSAMMEN	0.411	0.243	0.396	0.427	0.548	0.261	0.453	1.120	0.260	0.236	0.187	0.541
REGIONEN MIT VERDICHTUNGSANSAETZEN												
KERNSTAEDTE MIT ZENTRALOERTLICHER FUNKTION EINES OBER- ODER MITTELZENTRUMS IN REGIONEN MIT VERDICHTUNGSANSAETZEN	0.436	0.258	0.428	0.433	0.724	0.297	0.591	0.882	0.528	-	-	0.201
GEMEINDEN MIT ZENTRALOERTLICHER FUNKTION EINES OBER- ODER MITTELZENTRUMS IM LAENDLICHEN UMLAND	0.341	0.249	0.348	0.335	0.596	0.259	0.410	1.327	0.186	0.244	0.204	0.728
GEMEINDEN IM LAENDLICHEN UMLAND DER KERNSTAEDTE IN REGIONEN MIT VERDICHTUNGSANSAETZEN OHNE ZENTRALOERTLICHE FUNKTION	0.290	0.208	0.307	0.292	0.303	0.258	0.294	0.693	0.197	0.202	0.166	0.555
ZUSAMMEN	0.320	0.229	0.348	0.315	0.435	0.259	0.352	0.992	0.212	0.216	0.178	0.607
LAENDLICH GEPRAEGTE REGIONEN												
GEMEINDEN MIT ZENTRALOERTLICHER FUNKTION EINES OBER- ODER MITTELZENTRUMS IN LAENDLICH GEPRAEGTEN REGIONEN	0.325	0.189	0.325	0.329	0.255	0.216	0.366	1.615	0.182	0.195	0.209	0.330
GEMEINDEN IN LAENDLICH GEPRAEGTEN REGIONEN OHNE ZENTRALOERTLICHE FUNKTION	0.253	0.184	0.279	0.252	0.198	0.200	0.270	0.434	0.232	0.350	0.217	0.333
ZUSAMMEN	0.278	0.186	0.302	0.279	0.211	0.203	0.292	0.821	0.215	0.225	0.217	0.332
BUNDESGBEIT (OHNE BAYERN)	0.357	0.227	0.374	0.356	0.473	0.252	0.394	1.072	0.236	0.229	0.191	0.533
DAVON: KERNSTAEDTE MIT GROSSEN VERDICHTUNGSRAEUMEN	0.523	0.252	0.440	0.602	0.618	0.383	0.697	1.104	0.303	0.172	-	0.738
HOCHVERDICHTETES UMLAND	0.437	0.310	0.418	0.452	0.592	0.322	0.451	1.238	0.280	0.240	0.237	0.418
LAENDLICHES UMLAND IN GROSSEN VERDICHTUNGSRAEUMEN	0.283	0.197	0.285	0.291	0.371	0.205	0.312	0.806	0.197	0.401	0.158	0.249
KERNSTAEDTE MIT VERDICHTUNGS- ANSAETZEN	0.436	0.258	0.428	0.433	0.724	0.297	0.591	0.882	0.528	-	-	0.201
LAENDLICHES UMLAND IN REGIONEN MIT VERDICHTUNGSANSAETZEN	0.307	0.222	0.328	0.305	0.402	0.258	0.333	1.008	0.194	0.216	0.178	0.616
LAENDLICH GEPRAEGTE KREISE	0.278	0.186	0.302	0.279	0.211	0.203	0.292	0.821	0.215	0.225	0.217	0.332

*) BUNDESGBEIT OHNE BAYERN.

18 GENEHMIGTE NICHTWOHNGBAEUDE 1988 NACH BAUGEBIETEN *)

ERRICHTUNG NEUER GEBAEUDE

GEMEINDE TypEN	INSGESAMT		LAGE DER GEBAEUDE IN									
			WOHN- GEBIETEN		DORF- GEBIETEN		MISCH- GEBIETEN		GEWERBE- GEBIETEN		SONDER- GEBIETEN	
	GE- BAEUDE	WOHN- UND NUTZ- FLAECHE	GE- BAEUDE	WOHN- UND NUTZ- FLAECHE	GE- BAEUDE	WOHN- UND NUTZ- FLAECHE	GE- BAEUDE	WOHN- UND NUTZ- FLAECHE	GE- BAEUDE	WOHN- UND NUTZ- FLAECHE	GE- BAEUDE	WOHN- UND NUTZ- FLAECHE
	ANZAHL	1000 M2	%									
REGIONEN MIT GROSSEN VERDICHTUNGS- RAEUMEN												
KERNSTAEDTE MIT MEHR ALS 500 000 EINWOHNERN	1 385	2 794.1	22.5	17.7	0.4	0.1	17.9	22.0	51.6	49.3	7.5	10.9
KERNSTAEDTE MIT 100 000 BIS 500 000 EINWOHNERN	1 087	1 756.4	13.2	6.8	1.7	0.6	20.3	21.3	56.7	51.5	8.1	19.8
GEMEINDEN MIT HOHER ZENTRALOERT- LICHER FUNKTION (OBER- ODER MITTELZENTRUM)	2 205	2 698.3	11.0	5.9	4.5	1.3	22.3	22.1	56.5	62.6	5.7	8.1
GEMEINDEN IM HOCHVERDICHTETEN UMLAND DER KERNSTAEDTE	1 302	1 125.9	10.8	7.3	10.7	4.2	15.5	13.5	53.8	69.8	9.3	5.2
GEMEINDEN MIT ZENTRALOERTLICHER FUNKTION EINES OBER- ODER MITTELZENTRUMS IM LAENDLICHEN UMLAND DER KERNSTAEDTE	974	910.7	13.4	6.9	10.0	3.3	20.7	20.0	49.8	58.4	6.1	11.4
GEMEINDEN IM LAENDLICHEN UMLAND DER KERNSTAEDTE IN REGIONEN MIT GROSSEN VERDICHTUNGSRAEUMEN OHNE ZENTRALOERTLICHE FUNKTION	946	617.4	12.9	6.5	29.2	16.7	20.5	16.2	33.2	54.2	4.2	6.3
ZUSAMMEN	7 899	9 902.9	13.8	9.7	8.1	2.3	19.7	20.4	51.6	56.8	6.8	10.8
REGIONEN MIT VERDICHTUNGSANSAETZEN												
KERNSTAEDTE MIT ZENTRALOERTLICHER FUNKTION EINES OBER- ODER MITTELZENTRUMS IN REGIONEN MIT VERDICHTUNGSANSAETZEN	687	952.4	17.5	11.7	3.5	0.8	18.5	16.9	48.0	53.5	12.5	17.0
GEMEINDEN MIT ZENTRALOERTLICHER FUNKTION EINES OBER- ODER MITTELZENTRUMS IM LAENDLICHEN UMLAND	2 259	2 433.1	10.5	6.4	8.8	2.4	24.2	22.1	48.9	61.2	7.6	7.9
GEMEINDEN IM LAENDLICHEN UMLAND DER KERNSTAEDTE IN REGIONEN MIT VERDICHTUNGSANSAETZEN OHNE ZENTRALOERTLICHE FUNKTION	3 119	1 981.3	10.5	6.0	26.1	11.7	20.8	18.9	37.3	54.6	5.3	8.8
ZUSAMMEN	6 065	5 366.9	11.3	7.2	17.1	5.5	21.8	20.0	42.8	57.4	7.0	9.9
LAENDLICH GEPRAEGTE REGIONEN												
GEMEINDEN MIT ZENTRALOERTLICHER FUNKTION EINES OBER- ODER MITTELZENTRUMS IN LAENDLICH GEPRAEGTEN REGIONEN	876	840.0	10.8	6.1	12.6	3.6	26.3	21.4	42.6	55.0	7.8	13.9
GEMEINDEN IN LAENDLICH GEPRAEGTEN REGIONEN OHNE ZENTRALOERTLICHE FUNKTION	1 533	811.9	8.7	4.8	39.0	21.1	21.5	19.3	24.0	44.5	6.8	10.3
ZUSAMMEN	2 409	1 651.9	9.5	5.4	29.4	12.2	23.2	20.4	30.8	49.8	7.2	12.2
BUNDES GEBIET (OHNE BAYERN)	16 373	16 921.7	12.2	8.5	14.5	4.3	21.0	20.3	45.3	56.3	6.9	10.6
DAVON:												
KERNSTAEDTE MIT GROSSEN VERDICHTUNGSRAEUMEN	2 472	4 550.6	18.4	13.5	1.0	0.3	19.0	21.8	53.8	50.2	7.8	14.3
HOCHVERDICHTETES UMLAND	3 507	3 824.2	10.9	6.3	6.8	2.2	19.8	19.5	55.5	64.7	7.0	7.2
LAENDLICHES UMLAND IN GROSSEN VERDICHTUNGSRAEUMEN	1 920	1 528.1	13.2	6.8	19.4	8.7	20.6	18.5	41.6	56.7	5.2	9.3
KERNSTAEDTE MIT VERDICHTUNGS- ANSAETZEN	687	952.4	17.5	11.7	3.5	0.8	18.5	16.9	48.0	53.5	12.5	17.0
LAENDLICHES UMLAND IN REGIONEN MIT VERDICHTUNGSANSAETZEN	5 378	4 414.5	10.5	6.2	18.8	6.6	22.3	20.7	42.2	58.2	6.3	8.3
LAENDLICH GEPRAEGTE KREISE	2 409	1 651.9	9.5	5.4	29.4	12.2	23.2	20.4	30.8	49.8	7.2	12.2

*) BUNDES GEBIET OHNE BAYERN.

LFD. NR.	GEMEINDE TypEN	WOHN GEBIETE				DORF GEBIETE			
		GRUND- STUECKS- FLAECHE	GRUND- FLAECHE JE GEBAEUDE	WOHN- UND NUTZ- FLAECHE	GESCHOSS- FLAECHE JE GRUND- STUECKS- FLAECHE	GRUND- STUECKS- FLAECHE	GRUND- FLAECHE JE GEBAEUDE	WOHN- UND NUTZ- FLAECHE	GESCHOSS- FLAECHE JE GRUND- STUECKS- FLAECHE
M2		M2							
REGIONEN MIT GROSSEN VERDICHTUNGS- RAEUMEN									
1	KERNSTAEDTE MIT MEHR ALS 500 000 EINWOHNERN	1 979.3	733.6	1 585.5	0.967	1 842.2	450.2	542.3	0.341
2	KERNSTAEDTE MIT 100 000 BIS 500 000 EINWOHNERN	1 845.2	516.6	827.9	0.514	1 967.4	497.6	570.2	0.336
3	GEMEINDEN MIT HOHER ZENTRALOERT- LICHER FUNKTION (OBER- ODER MITTELZENTRUM)	1 428.6	464.1	654.5	0.519	1 266.2	276.9	354.9	0.310
4	GEMEINDEN IM HOCHVERDICHTETEN UMLAND DER KERNSTAEDTE	1 371.7	381.5	583.4	0.453	1 110.1	270.9	342.2	0.324
5	GEMEINDEN MIT ZENTRALOERTLICHER FUNKTION EINES OBER- ODER MITTELZENTRUMS IM LAENDLICHEN UMLAND DER KERNSTAEDTE	1 739.8	379.1	481.0	0.308	1 705.8	307.5	310.0	0.194
6	GEMEINDEN IM LAENDLICHEN UMLAND DER KERNSTAEDTE IN REGIONEN MIT GROSSEN VERDICHTUNGSRAEUMEN OHNE ZENTRALOERTLICHE FUNKTION	1 415.9	274.7	330.0	0.266	1 664.9	380.4	374.5	0.242
7	ZUSAMMEN	1 669.5	506.1	877.2	0.613	1 497.4	333.1	361.6	0.261
REGIONEN MIT VERDICHTUNGSANSAETZEN									
8	KERNSTAEDTE MIT ZENTRALOERTLICHER FUNKTION EINES OBER- ODER MITTELZENTRUMS IN REGIONEN MIT VERDICHTUNGSANSAETZEN	3 194.6	603.1	930.0	0.324	969.9	235.3	306.0	0.413
9	GEMEINDEN MIT ZENTRALOERTLICHER FUNKTION EINES OBER- ODER MITTELZENTRUMS IM LAENDLICHEN UMLAND	1 937.0	432.0	654.3	0.402	1 496.5	271.4	294.3	0.215
10	GEMEINDEN IM LAENDLICHEN UMLAND DER KERNSTAEDTE IN REGIONEN MIT VERDICHTUNGSANSAETZEN OHNE ZENTRALOERTLICHE FUNKTION	1 343.6	277.0	361.8	0.298	1 335.9	264.3	285.4	0.230
11	ZUSAMMEN	1 874.0	388.0	563.0	0.343	1 358.2	265.0	287.6	0.230
LAENDLICH GEPRAEGTE REGIONEN									
12	GEMEINDEN MIT ZENTRALOERTLICHER FUNKTION EINES OBER- ODER MITTELZENTRUMS IN LAENDLICH GEPRAEGTEN REGIONEN	2 161.0	403.9	536.3	0.274	1 291.0	256.7	276.4	0.231
13	GEMEINDEN IN LAENDLICH GEPRAEGTEN REGIONEN OHNE ZENTRALOERTLICHE FUNKTION	1 282.6	241.8	291.9	0.258	1 325.7	287.2	285.8	0.232
14	ZUSAMMEN	1 648.6	309.4	393.8	0.267	1 320.3	282.4	284.4	0.232
15	BUNDES GEBIET (OHNE BAYERN)	1 737.0	443.4	714.9	0.476	1 384.1	288.4	306.4	0.239
16	DAVON: KERNSTAEDTE MIT GROSSEN VERDICHTUNGSRAEUMEN	1 937.0	665.1	1 346.3	0.831	1 936.1	485.7	563.2	0.337
17	HOCHVERDICHTETES UMLAND	1 407.8	433.9	628.5	0.496	1 175.4	273.4	347.5	0.318
18	LAENDLICHES UMLAND IN GROSSEN VERDICHTUNGSRAEUMEN	1 583.6	328.7	408.2	0.290	1 675.5	361.5	357.7	0.229
19	KERNSTAEDTE MIT VERDICHTUNGS- ANSAETZEN	3 194.6	603.1	930.0	0.324	969.9	235.3	306.0	0.413
20	LAENDLICHES UMLAND IN REGIONEN MIT VERDICHTUNGSANSAETZEN	1 593.6	342.3	485.0	0.351	1 367.4	265.7	287.2	0.227
21	LAENDLICH GEPRAEGTE KREISE	1 648.6	309.4	393.8	0.267	1 320.3	282.4	284.4	0.232

*) BUNDES GEBIET OHNE BAYERN.

DER NICHTWOHNGEBÄUDE NACH BAUGEBIETEN 1988 *)

NEUER GEBÄUDE

MISCHGEBIETE				GEWERBEGEBIETE				SONDERGEBIETE				LFD. NR.
GRUND- STUECKS- FLAECHE	GRUND- FLAECHE JE GEBAEUDE	WOHN- UND NUTZ- FLAECHE	GESCHOSS- FLAECHE JE GRUND- STUECKS- FLAECHE	GRUND- STUECKS- FLAECHE	GRUND- FLAECHE JE GEBAEUDE	WOHN- UND NUTZ- FLAECHE	GESCHOSS- FLAECHE JE GRUND- STUECKS- FLAECHE	GRUND- STUECKS- FLAECHE	GRUND- FLAECHE JE GEBAEUDE	WOHN- UND NUTZ- FLAECHE	GESCHOSS- FLAECHE JE GRUND- STUECKS- FLAECHE	
M2				M2				M2				
2 794.9	991.1	2 479.4	1.045	4 415.9	1 278.0	1 927.1	0.498	4 645.0	1 202.5	2 917.4	0.800	1
2 465.5	800.5	1 696.6	0.799	4 017.3	1 095.6	1 469.3	0.408	7 046.2	1 976.9	3 942.4	0.757	2
2 160.5	669.2	1 213.1	0.629	4 115.9	1 016.2	1 357.7	0.365	6 574.2	1 068.8	1 728.5	0.304	3
1 852.6	517.3	751.7	0.444	3 758.1	877.4	1 122.6	0.321	1 346.9	446.8	487.8	0.406	4
2 154.9	616.3	903.7	0.487	4 017.7	993.2	1 096.1	0.294	4 084.8	1 044.7	1 753.7	0.482	5
2 411.2	458.0	517.0	0.235	3 892.4	1 005.2	1 065.2	0.301	3 576.5	838.3	975.7	0.290	6
2 295.3	686.2	1 296.6	0.647	4 063.2	1 046.7	1 380.4	0.377	4 606.9	1 083.5	1 988.2	0.537	7
2 426.7	694.1	1 269.6	0.606	4 780.2	1 182.2	1 545.1	0.358	4 208.3	1 103.8	1 887.5	0.574	8
2 263.7	604.1	983.7	0.471	5 437.1	1 134.0	1 348.2	0.270	4 138.9	827.7	1 120.1	0.304	9
2 259.9	473.3	576.0	0.273	3 844.0	836.7	929.9	0.262	4 378.5	740.5	1 054.5	0.267	10
2 277.5	548.5	811.0	0.389	4 640.2	1 007.0	1 185.9	0.279	4 246.8	849.6	1 250.1	0.343	11
2 527.0	560.3	782.1	0.359	4 718.7	1 043.2	1 238.1	0.279	4 225.1	1 038.1	1 720.0	0.483	12
1 935.9	395.8	476.2	0.265	3 833.5	887.5	982.5	0.275	2 324.0	559.5	799.6	0.344	13
2 179.1	463.5	602.1	0.310	4 279.1	965.9	1 111.2	0.277	3 071.2	747.6	1 161.4	0.419	14
2 269.6	597.0	996.9	0.495	4 286.9	1 024.7	1 285.4	0.330	4 238.3	944.9	1 586.4	0.452	15
2 639.7	901.3	2 110.5	0.937	4 231.4	1 193.6	1 715.2	0.459	5 745.5	1 557.4	3 387.2	0.776	16
2 070.7	624.9	1 078.6	0.581	3 987.1	966.2	1 273.1	0.350	4 013.5	764.1	1 120.7	0.321	17
2 280.4	538.8	714.3	0.356	3 968.5	997.9	1 083.9	0.296	3 879.4	961.3	1 439.4	0.411	18
2 426.7	694.1	1 269.6	0.606	4 780.2	1 182.2	1 545.1	0.358	4 208.3	1 103.8	1 887.5	0.574	19
2 261.6	533.1	762.3	0.364	4 619.8	981.5	1 133.6	0.267	4 256.6	784.9	1 087.9	0.285	20
2 179.1	463.5	602.1	0.310	4 279.1	965.9	1 111.2	0.277	3 071.2	747.6	1 161.4	0.419	21

ERRICHTUNG NEUER GEBAEUDE

GEMEINDE TypEN	WOHN- UND NUTZ- FLAECHE INSGE- SAMT- 1000 M2	DAVON ENTFIELEN AUF										
		KLEIN- SIED- LUNGS- GEBIETE	REINE WOHN- GEBIETE	ALLGEM. WOHN- GEBIETE	BESON- DERE WOHN- GEBIETE	DORF- GEBIETE	MISCH- GEBIETE	KERN- GEBIETE	GE- WERBE- GEBIETE	INDU- STRIE- GEBIETE	SONDER- GEBIETE F.ER- HOLUNG	SON- STIGE SONDER- GEBIETE
		%										
REGIONEN MIT GROSSEN VERDICHTUNGS- RAEUMEN												
KERNSTAEDTE MIT MEHR ALS 500 000 EINWOHNERN	2 023.2	0.0	1.3	14.4	0.8	0.0	6.1	11.7	32.9	19.7	0.5	12.6
KERNSTAEDTE MIT 100 000 BIS 500 000 EINWOHNERN	1 142.0	-	0.7	4.4	1.2	0.2	7.3	13.0	42.1	11.5	0.7	18.9
GEMEINDEN MIT HOHER ZENTRALOERT- LICHER FUNKTION (OBER- ODER MITTELZENTRUM)	1 955.2	-	0.6	5.0	0.5	0.2	8.6	7.1	46.7	22.8	1.7	6.9
GEMEINDEN IM HOCHVERDICHTETEN UMLAND DER KERNSTAEDTE	890.9	-	0.2	5.9	0.5	0.9	7.9	1.3	61.4	16.5	0.7	4.8
GEMEINDEN MIT ZENTRALOERTLICHER FUNKTION EINES OBER- ODER MITTELZENTRUMS IM LAENDLICHEN UMLAND DER KERNSTAEDTE	671.2	0.1	1.1	5.6	0.3	1.4	7.6	10.9	45.2	17.2	0.2	10.4
GEMEINDEN IM LAENDLICHEN UMLAND DER KERNSTAEDTE IN REGIONEN MIT GROSSEN VERDICHTUNGSRAEUMEN OHNE ZENTRALOERTLICHE FUNKTION	468.4	0.0	0.2	4.2	0.4	8.8	12.1	0.8	57.1	9.7	0.5	6.3
ZUSAMMEN	7 150.8	0.0	0.8	7.7	0.7	0.9	7.7	8.6	44.4	18.0	0.8	10.4
REGIONEN MIT VERDICHTUNGSANSAETZEN												
KERNSTAEDTE MIT ZENTRALOERTLICHER FUNKTION EINES OBER- ODER MITTELZENTRUMS IN REGIONEN MIT VERDICHTUNGSANSAETZEN	789.7	-	1.9	9.1	1.3	0.6	11.2	4.8	39.7	14.1	0.4	16.9
GEMEINDEN MIT ZENTRALOERTLICHER FUNKTION EINES OBER- ODER MITTELZENTRUMS IM LAENDLICHEN UMLAND	1 924.3	-	0.3	4.4	0.7	0.6	11.2	7.2	47.0	20.4	0.7	7.5
GEMEINDEN IM LAENDLICHEN UMLAND DER KERNSTAEDTE IN REGIONEN MIT VERDICHTUNGSANSAETZEN OHNE ZENTRALOERTLICHE FUNKTION	1 478.9	0.0	0.2	4.9	0.7	4.0	13.1	1.8	48.8	16.0	3.5	7.0
ZUSAMMEN	4 192.8	0.0	0.6	5.5	0.8	1.8	11.9	4.8	46.2	17.7	1.6	9.1
LAENDLICH GEPRAEGTE REGIONEN												
GEMEINDEN MIT ZENTRALOERTLICHER FUNKTION EINES OBER- ODER MITTELZENTRUMS IN LAENDLICH GEPRAEGTEN REGIONEN	612.6	-	0.3	6.3	0.2	1.3	10.5	6.6	45.8	19.2	1.1	8.7
GEMEINDEN IN LAENDLICH GEPRAEGTEN REGIONEN OHNE ZENTRALOERTLICHE FUNKTION	517.2	0.1	0.1	5.2	0.5	6.1	14.7	0.9	46.7	15.3	3.5	6.9
ZUSAMMEN	1 129.7	0.0	0.2	5.8	0.4	3.5	12.4	4.0	46.2	17.4	2.2	7.9
BUNDESGBEIT (OHNE BAYERN)	12 473.3	0.0	0.7	6.8	0.7	1.4	9.5	6.9	45.2	17.8	1.2	9.8
DAVON:												
KERNSTAEDTE MIT GROSSEN VERDICHTUNGSRAEUMEN	3 165.1	0.0	1.1	10.8	1.0	0.1	6.6	12.2	36.2	16.7	0.5	14.9
HOCHVERDICHTETES UMLAND	2 846.1	-	0.5	5.3	0.5	0.4	8.3	5.3	51.3	20.9	1.4	6.2
LAENDLICHES UMLAND IN GROSSEN VERDICHTUNGSRAEUMEN	1 139.6	0.1	0.7	5.0	0.3	4.5	9.5	6.7	50.1	14.1	0.3	8.7
KERNSTAEDTE MIT VERDICHTUNGS- ANSAETZEN	789.7	-	1.9	9.1	1.3	0.6	11.2	4.8	39.7	14.1	0.4	16.9
LAENDLICHES UMLAND IN REGIONEN MIT VERDICHTUNGSANSAETZEN	3 403.1	0.0	0.3	4.6	0.7	2.1	12.0	4.9	47.8	18.5	1.9	7.3
LAENDLICH GEPRAEGTE KREISE	1 129.7	0.0	0.2	5.8	0.4	3.5	12.4	4.0	46.2	17.4	2.2	7.9

*) BUNDESGBEIT OHNE BAYERN.

21 BAUDICHTE DER GENEHMIGTEN NICHTWOHNGEBÄUDE 1988
MIT BAUGEBIETSFESTSETZUNG NACH BAUNUTZUNGSVERORDNUNG *)

ERRICHTUNG NEUER GEBÄUDE

GEMEINDE TypEN	NICHT- WOHN- GE- BÄUDE INS- GESAMT	DAVON ENTFIELEN AUF										
		KLEIN- SIED- LUNGS- GEBIETE	REINE WOHN- GEBIETE	ALLGEM. WOHN- GEBIETE	BESON- DERE WOHN- GEBIETE	DORF- GEBIETE	MISCH- GEBIETE	KERN- GEBIETE	GE- WERBE- GEBIETE	INDU- STRIE- GEBIETE	SONDER- GEBIETE F.ER- HOLUNG	SON- STIGE SONDER- GEBIETE
		GESCHOSSFLÄCHE JE GRUNDSTUECKSFLÄCHE										
REGIONEN MIT GROSSEN VERDICHTUNGS- RAEUMEN												
KERNSTAEDTE MIT MEHR ALS 500 000 EINWOHNERN	0.684	0.774	0.878	0.948	0.804	0.140	0.657	2.000	0.527	0.516	0.247	0.959
KERNSTAEDTE MIT 100 000 BIS 500 000 EINWOHNERN	0.518	-	0.679	0.445	0.439	0.356	0.590	1.957	0.406	0.335	0.324	0.780
GEMEINDEN MIT HOHER ZENTRALOERT- LICHER FUNKTION (OBER- ODER MITTELZENTRUM)	0.402	-	0.549	0.563	0.678	0.323	0.545	1.111	0.393	0.341	0.077	0.713
GEMEINDEN IM HOCHVERDICTETEN UMLAND DER KERNSTAEDTE	0.397	-	0.364	0.485	0.424	0.510	0.474	1.041	0.404	0.310	0.310	0.434
GEMEINDEN MIT ZENTRALOERTLICHER FUNKTION EINES OBER- ODER MITTELZENTRUMS IM LAENDLICHEN UMLAND DER KERNSTAEDTE	0.345	0.239	0.453	0.319	0.511	0.156	0.341	1.005	0.306	0.290	0.177	0.484
GEMEINDEN IM LAENDLICHEN UMLAND DER KERNSTAEDTE IN REGIONEN MIT GROSSEN VERDICTUNGSRÆUMEN OHNE ZENTRALOERTLICHE FUNKTION	0.278	0.220	0.229	0.245	0.221	0.216	0.232	0.289	0.309	0.269	0.322	0.266
ZUSAMMEN	0.453	0.313	0.651	0.616	0.551	0.226	0.469	1.475	0.399	0.368	0.115	0.705
REGIONEN MIT VERDICHTUNGSANSAETZEN												
KERNSTAEDTE MIT ZENTRALOERTLICHER FUNKTION EINES OBER- ODER MITTELZENTRUMS IN REGIONEN MIT VERDICTUNGSANSAETZEN	0.409	-	0.381	0.294	1.305	0.462	0.628	0.608	0.344	0.355	0.330	0.614
GEMEINDEN MIT ZENTRALOERTLICHER FUNKTION EINES OBER- ODER MITTELZENTRUMS IM LAENDLICHEN UMLAND	0.314	-	0.232	0.346	0.330	0.183	0.396	1.128	0.296	0.254	0.298	0.341
GEMEINDEN IM LAENDLICHEN UMLAND DER KERNSTAEDTE IN REGIONEN MIT VERDICTUNGSANSAETZEN OHNE ZENTRALOERTLICHE FUNKTION	0.267	0.100	0.234	0.274	0.405	0.220	0.259	0.544	0.262	0.283	0.295	0.257
ZUSAMMEN	0.309	0.100	0.311	0.305	0.450	0.222	0.349	0.850	0.289	0.274	0.297	0.373
LAENDLICH GEPRAEGTE REGIONEN												
GEMEINDEN MIT ZENTRALOERTLICHER FUNKTION EINES OBER- ODER MITTELZENTRUMS IN LAENDLICH GEPRAEGTEN REGIONEN	0.298	-	0.288	0.259	0.550	0.202	0.278	0.570	0.298	0.242	0.333	0.422
GEMEINDEN IN LAENDLICH GEPRAEGTEN REGIONEN OHNE ZENTRALOERTLICHE FUNKTION	0.267	0.178	0.247	0.276	0.259	0.211	0.242	0.367	0.274	0.274	0.195	0.442
ZUSAMMEN	0.283	0.178	0.278	0.266	0.317	0.209	0.258	0.543	0.287	0.254	0.222	0.430
BUNDESGBIET (OHNE BAYERN)	0.376	0.208	0.484	0.449	0.492	0.221	0.378	1.179	0.342	0.320	0.177	0.538
DAVON: KERNSTAEDTE MIT GROSSEN VERDICTUNGSRÆUMEN	0.613	0.774	0.829	0.819	0.585	0.242	0.627	1.984	0.469	0.458	0.277	0.864
HOCHVERDICTETES UMLAND	0.400	-	0.515	0.534	0.583	0.413	0.523	1.105	0.397	0.333	0.089	0.621
LAENDLICHES UMLAND IN GROSSEN VERDICTUNGSRÆUMEN	0.314	0.238	0.409	0.288	0.323	0.201	0.274	0.886	0.308	0.284	0.244	0.393
KERNSTAEDTE MIT VERDICTUNGS- ANSAETZEN	0.409	-	0.381	0.294	1.305	0.462	0.628	0.608	0.344	0.355	0.330	0.614
LAENDLICHES UMLAND IN REGIONEN MIT VERDICTUNGSANSAETZEN	0.292	0.100	0.233	0.310	0.359	0.213	0.317	0.946	0.280	0.264	0.295	0.300
LAENDLICH GEPRAEGTE KREISE	0.283	0.178	0.278	0.266	0.317	0.209	0.258	0.543	0.287	0.254	0.222	0.430

*) BUNDESGBIET OHNE BAYERN.

22 PKW-STELLPLAETZE DER 1988 GENEHMIGTEN WOHN- UND NICHTWOHNGBAEUDE *)

ERRICHTUNG NEUER GEBAEUDE

GEMEINDE Typen	IM WOHN- BAU NACH- GEWIESENE PKW- STELLPLAETZE INSGESAMT	DAVON		NACHGEWIE- SENE STELL- PLAETZE/ GARAGEN AUF DEM BAUGRUND- STUECK	IM NICHT- WOHNBAU NACHGE- WIESENE PKW- STELLPLAETZE INSGESAMT	DAVON		NACHGEWIE- SENE STELL- PLAETZE/ GARAGEN AUF DEM BAUGRUND- STUECK
		OFFENE	IN GARAGEN			OFFENE	IN GARAGEN	
		ANZAHL	%			ANZAHL	%	
REGIONEN MIT GROSSEN VERDICHTUNGS- RAEUMEN								
KERNSTAEDTE MIT MEHR ALS 500 000 EINWOHNERN	15 916	42.0	58.0	87.7	51 035	70.0	30.0	70.2
KERNSTAEDTE MIT 100 000 BIS 500 000 EINWOHNERN	12 365	41.4	58.6	87.6	32 261	69.9	30.1	91.6
GEMEINDEN MIT HOHER ZENTRALOERT- LICHER FUNKTION (OBER- ODER MITTELZENTRUM)	36 631	45.6	54.4	90.3	47 068	78.4	21.6	91.3
GEMEINDEN IM HOCHVERDICHTETEN UMLAND DER KERNSTAEDTE	23 218	44.7	55.3	94.1	24 294	89.1	10.9	79.2
GEMEINDEN MIT ZENTRALOERTLICHER FUNKTION EINES OBER- ODER MITTELZENTRUMS IM LAENDLICHEN UMLAND DER KERNSTAEDTE	8 736	46.4	53.6	94.2	18 983	91.8	8.2	94.5
GEMEINDEN IM LAENDLICHEN UMLAND DER KERNSTAEDTE IN REGIONEN MIT GROSSEN VERDICHTUNGSRAEUMEN OHNE ZENTRALOERTLICHE FUNKTION	8 876	49.2	50.8	95.9	10 875	93.5	6.5	97.0
ZUSAMMEN	105 742	44.8	55.2	91.2	184 516	78.3	21.7	84.6
REGIONEN MIT VERDICHTUNGSANSAETZEN								
KERNSTAEDTE MIT ZENTRALOERTLICHER FUNKTION EINES OBER- ODER MITTELZENTRUMS IN REGIONEN MIT VERDICHTUNGSANSAETZEN	8 126	42.7	57.3	91.3	18 528	75.7	24.3	95.1
GEMEINDEN MIT ZENTRALOERTLICHER FUNKTION EINES OBER- ODER MITTELZENTRUMS IM LAENDLICHEN UMLAND	20 363	44.9	55.1	95.1	45 342	87.5	12.5	89.8
GEMEINDEN IM LAENDLICHEN UMLAND DER KERNSTAEDTE IN REGIONEN MIT VERDICHTUNGSANSAETZEN OHNE ZENTRALOERTLICHE FUNKTION	38 211	45.7	54.3	97.4	34 820	91.6	8.4	89.5
ZUSAMMEN	66 700	45.1	54.9	96.0	98 690	86.8	13.2	90.7
LAENDLICH GEPRAEGTE REGIONEN								
GEMEINDEN MIT ZENTRALOERTLICHER FUNKTION EINES OBER- ODER MITTELZENTRUMS IN LAENDLICH GEPRAEGTEN REGIONEN	8 110	45.1	54.9	94.0	15 403	88.5	11.5	95.2
GEMEINDEN IN LAENDLICH GEPRAEGTEN REGIONEN OHNE ZENTRALOERTLICHE FUNKTION	12 563	45.5	54.5	97.7	13 499	91.1	8.9	91.7
ZUSAMMEN	20 673	45.3	54.7	96.3	28 902	89.7	10.3	93.6
BUNDESGBEIT (OHNE BAYERN)	193 115	44.9	55.1	93.4	312 108	82.0	18.0	87.3
DAVON:								
KERNSTAEDTE MIT GROSSEN VERDICHTUNGSRAEUMEN	28 281	41.7	58.3	87.6	83 296	70.0	30.0	78.5
HOCHVERDICHTETES UMLAND	59 849	45.3	54.7	91.7	71 362	82.1	17.9	87.2
LAENDLICHES UMLAND IN GROSSEN VERDICHTUNGSRAEUMEN	17 612	47.8	52.2	95.0	29 858	92.4	7.6	95.4
KERNSTAEDTE MIT VERDICHTUNGS- ANSAETZEN	8 126	42.7	57.3	91.3	18 528	75.7	24.3	95.1
LAENDLICHES UMLAND IN REGIONEN MIT VERDICHTUNGSANSAETZEN	58 574	45.4	54.6	96.6	80 162	89.3	10.7	89.7
LAENDLICH GEPRAEGTE KREISE	20 673	45.3	54.7	96.3	28 902	89.7	10.3	93.6

*) BUNDESGBEIT OHNE BAYERN.

