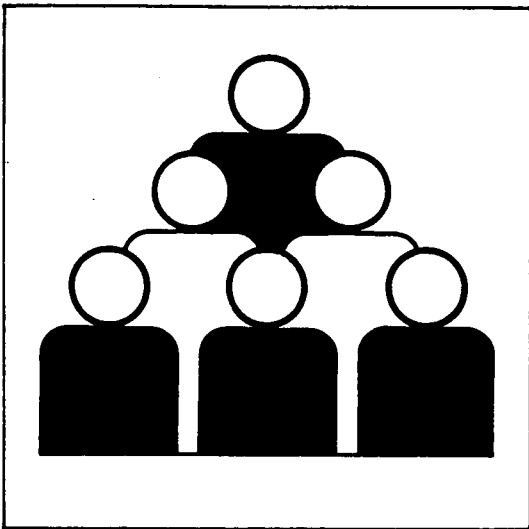


Statistisches Bundesamt

Bevölkerung und Erwerbstätigkeit

Wahl der Abgeordneten des Europäischen Parlaments aus
der Bundesrepublik Deutschland am 18. Juni 1989



Fachserie 1

Heft 4

Wahlbeteiligung und Stimmabgabe der Männer und Frauen
nach dem Alter

Statist. Bundesamt - Bibliothek



11-13220

Metzler - Poeschel Stuttgart

Herausgeber:
Statistisches Bundesamt
Gustav-Stresemann-Ring 11
6200 Wiesbaden 1

Verlag:
Metzler-Poeschel Stuttgart

Verlagsauslieferung:
Hermann Leins GmbH & Co.
Verlags-KG
Holzwiesenstr. 2
7408 Kusterdingen
Telefon: 07071/3 30 46
Telex: 7 262 891 mepo d
Telefax: 07071/3 36 53

Erscheinungsfolge: fünfjährlich
Erschienen im August 1989
Preis: DM 8,-
Bestellnummer: 2014204-89900

Nachdruck - auch auszugsweise - nur mit Quellenangabe
unter Einsendung eines Belegexemplares gestattet.

Inhalt

	Seite
Vorbemerkung	4
Zusammenfassende Übersichten	
1 Stichprobenumfang der repräsentativen Wahlstatistik	5
2 Totalergebnisse im Vergleich mit den Ergebnissen der repräsentativen Wahlstatistik	5
3 Veränderung der Zahl der Wahlberechtigten nach Geschlecht und Alter	6
4 Wahlbeteiligung der Männer und Frauen nach Altersgruppen	7
5 Wahlberechtigte nach Geschlecht und Alter ohne und mit Wahlschein	8
6 Wahlbeteiligung der Männer und Frauen in den Ländern nach Altersgruppen	9
7 Stimmabgabe nach Geschlecht und Partei	10
8 Stimmabgabe nach Geschlecht und Partei in den Ländern	11
9 Stimmabgabe der Männer und Frauen nach dem Alter	12
10 Wählerschaft der Parteien bei der Europawahl 1989 und 1984 nach Geschlecht und Alter	14
11 Art der ungültigen Stimmen der Männer und Frauen in den Ländern bei der Europawahl 1989	15
12. Stimmabgabe der Männer und Frauen in den Ländern 1989 nach dem Alter	16

T a b e l l e n t e i l

1 Wahlberechtigte, Wähler und Wahlbeteiligung in den Ländern 1989 ..	20
2 Die Wähler und Stimmabgabe in den Ländern 1989 nach Geschlecht und Alter	28

Zeichenerklärung

- = nichts vorhanden
- 0 = mehr als nichts, aber weniger als die Hälfte der kleinsten Einheit, die in der Tabelle nachgewiesen wird
- x = Fragestellung trifft nicht zu

Vorbemerkung

In Fortsetzung der Veröffentlichung der Ergebnisse der dritten Direktwahl zum Europäischen Parlament am 18. Juni 1989 wird in Heft 4 die "Wahlbeteiligung und Stimmabgabe der Männer und Frauen nach dem Alter" dargestellt. Es handelt sich um die Ergebnisse der "Repräsentativen Wahlstatistik zur Europawahl 1989", die in 1 783 von über 59 000 Wahlbezirken (ohne Briefwahlbezirke) durchgeführt wurde. Den Auftrag hierzu enthält § 25 Abs. 1 Europawahlgesetz in Verbindung mit § 51 Bundeswahlgesetz und § 78 Europawahlordnung. Danach sind "in den vom Bundeswahlleiter im Einvernehmen mit den Landeswahlleitern und den Statistischen Landesämtern zu bestimmenden Wahlbezirken auch Statistiken über Geschlechts- und Altersgliederung der Wahlberechtigten und Wähler unter Berücksichtigung der Stimmabgabe für die einzelnen Wahlvorschläge zu erstellen". Analyse, methodische Hinweise und Kommentierung dieser Ergebnisse bleibt dem Heft 5 "Textliche Auswertung der Wahlergebnisse" vorbehalten, das die Veröffentlichung der Ergebnisse der Europawahl 1989 abschließen wird.

Die Ergebnisse der repräsentativen Bundestagswahlstatistik 1953 sind in "Statistik der Bundesrepublik Deutschland", Band 100, Heft 2 und die entsprechenden Ergebnisse 1957 in Band 200, Heft 2 erschienen. Für die Bundestagswahl 1961 können sie in der Fachserie A, Reihe 8, Heft 3 und Heft 4, für die Bundestagswahl 1965 in den Heften 8 und 9, für die Bundestagswahl 1969 in Heft 8, für die Bundestagswahlen 1972, 1976 und 1980 in den Heften 8 und 9, für die Bundestagswahl 1983 und 1987 in den Heften 4 und 5 nachgelesen werden. Die Ergebnisse der repräsentativen Europawahlstatistik 1979 wurden in den Heften 6 und 7, für die Europawahl 1984 in den Heften 4 und 5 veröffentlicht.

Zusammenfassende Übersichten
1 Stichprobenumfang der repräsentativen Wahlstatistik

Wahljahr	Bundes- gebiet ohne Berlin	Schles- wig- Holstein	Hamburg	Nieder- sachsen	Bremen	Nord- rhein- West- falen	Hessen	Rhein- land- Pfalz	Baden- Württem- berg	Bayern	Saarland
----------	-------------------------------------	-----------------------------	---------	--------------------	--------	-----------------------------------	--------	--------------------------	----------------------------	--------	----------

Stichprobenwahlbezirke

1979	1 751 ¹⁾	96	62	194	27	568	120	68 ²⁾	142	418	56
1984	1 802 ¹⁾	98	59	202	24	576	129	72 ²⁾	156	429	57
1989	1 783 ¹⁾	97	30	207	27	573	128	78 ²⁾	159	427	57

Wahlberechtigte und Wähler in der Stichprobe
Prozent

1979	3,4 ³⁾	4,3	4,0	3,1	5,2	4,1	2,7	2,1 ⁴⁾	2,0	4,0	5,4
1984	3,5 ³⁾	4,4	3,8	3,0	5,5	4,1	2,9	2,1 ⁴⁾	2,0	4,0	5,5
1989	3,4 ³⁾	4,1	1,0	3,1	5,0	4,2	2,8	2,0 ⁴⁾	2,1	3,9	5,5

1) Für Stimmabgabe 1979: 1 851, 1984: 1 912, 1989: 1 907 Wahlbezirke.

2) Für Stimmabgabe 1979: 168, 1984: 182, 1989: 202 Wahlbezirke.

3) Für Stimmabgabe 1979 und 1984: 3,7, 1989: 3,6 % Wähler in der Stichprobe.

4) Für Stimmabgabe 1979 und 1984: 5,1, 1989: 4,9 % Wähler in der Stichprobe.

2 Totalergebnisse im Vergleich mit den Ergebnissen der repräsentativen Wahlstatistik

Land	T = Total- ergebnis, S = Stich- probe	Wähler auf 1 000 Wahlbe- rechtigte ¹⁾	Von 1 000 gültigen Stimmen ²⁾ entfielen auf							darunter	
			CDU	SPD	CSU	GRÜNE	F D.P.	Sonstige		DKP	REP
Schleswig-Holstein	T	555	360	453	-	65	51	71		2	45
	S	555	357	454	-	63	53	73		2	46
Hamburg	T	513	301	434	-	114	60	91		3	59
	S	513	293	440	-	124	58	85		3	53
Niedersachsen	T	608	356	429	-	81	56	78		2	47
	S	608	359	427	-	82	54	78		2	47
Bremen	T	555	225	477	-	135	66	96		4	44
	S	555	234	460	-	132	77	98		4	46
Nordrhein-West- falen	T	593	351	447	-	78	54	70		2	40
	S	593	342	455	-	78	54	70		2	41
Hessen	T	571	327	413	-	97	53	110		3	65
	S	571	323	414	-	100	52	111		3	67
Rheinland-Pfalz ..	T	745	381	414	-	72	55	79		1	46
	S	745	386	407	-	71	57	79		1	46
Baden-Württemberg.	T	554	393	296	-	96	69	146		2	87
	S	554	392	298	-	92	63	154		3	91
Bayern	T	582	-	246	453	75	37	188		1	148
	S	582	-	244	457	77	37	184		1	144
Saarland	T	772	339	459	-	62	47	93		4	59
	S	772	338	466	-	64	42	89		5	54
Bundesgebiet ohne Berlin	T	593	291	381	83	82	53	109		2	71
	S	593	289	383	84	83	52	109		2	71
dagegen 1984	T	542	372	382	83	80	47	36		-	-
	S	542	370	385	83	80	47	35		-	-
dagegen 1979	T	634	390	417	97	30	58	8		-	-
	S	637	388	419	97	31	59	7		-	-

1) Wahlbeteiligung der Wahlberechtigten ohne Wahlschein.

2) Ohne Briefwähler.

3 Veränderung der Zahl der Wahlberechtigten
nach Geschlecht und Alter

Alter von ... bis unter ... Jahren	Wahlberechtigte ¹⁾		Zu- (+) bzw. Abnahme (-) 1989 gegenüber 1984	
	Europawahl			
	1989	1984		
	1 000			%
Insgesamt				
unter 21	1 957,5	2 438,8	- 481,3	- 19,7
21 - 25	3 785,6	3 734,0	+ 51,6	+ 1,4
25 - 30	4 748,9	4 086,3	+ 662,6	+ 16,2
30 - 35	4 095,6	3 681,8	+ 413,8	+ 11,2
35 - 40	3 684,8	3 268,0	+ 416,8	+ 12,8
40 - 45	3 251,2	3 959,5	- 708,3	- 17,9
45 - 50	3 962,1	4 338,3	- 376,2	- 8,7
50 - 60	7 539,5	6 775,4	+ 764,1	+ 11,3
60 - 70	6 345,4	5 282,7	+ 1 062,7	+ 20,1
70 und mehr	6 401,5	6 896,9	- 495,4	- 7,2
Insgesamt ...	45 772,1 ²⁾	44 461,6 ³⁾	+ 1 310,5	+ 2,9
Männer				
unter 21	978,1	1 235,7	- 257,6	- 20,8
21 - 25	1 911,2	1 886,2	+ 25,0	+ 1,3
25 - 30	2 411,6	2 073,4	+ 338,2	+ 16,3
30 - 35	2 099,5	1 859,3	+ 240,2	+ 12,9
35 - 40	1 869,9	1 655,1	+ 214,8	+ 13,0
40 - 45	1 640,4	2 005,4	- 365,0	- 18,2
45 - 50	1 994,7	2 184,9	- 190,2	- 8,7
50 - 60	3 730,4	3 273,6	+ 456,8	+ 14,0
60 - 70	2 667,2	2 050,2	+ 617,0	+ 30,1
70 und mehr	2 067,0	2 324,0	- 257,0	- 11,1
Zusammen ...	21 370,1	20 547,7	+ 822,4	+ 4,0
Frauen				
unter 21	979,3	1 203,1	- 223,8	- 18,6
21 - 25	1 874,4	1 847,8	+ 26,6	+ 1,4
25 - 30	2 337,3	2 012,9	+ 324,4	+ 16,1
30 - 35	1 996,1	1 822,5	+ 173,6	+ 9,5
35 - 40	1 814,9	1 612,9	+ 202,0	+ 12,5
40 - 45	1 610,8	1 954,1	- 343,3	- 17,6
45 - 50	1 967,5	2 153,3	- 185,8	- 8,6
50 - 60	3 809,1	3 501,8	+ 307,3	+ 8,8
60 - 70	3 678,2	3 232,5	+ 445,7	+ 13,8
70 und mehr	4 334,5	4 573,0	- 238,5	- 5,2
Zusammen ...	24 402,0	23 913,9	+ 488,1	+ 2,0

1) Ohne die nicht in den Wähler-
verzeichnissen eingetragenen
Wahlberechtigten.

2) Total 45 773 179.

3) Total 44 465 989.

4 Wahlbeteiligung der Männer und Frauen
nach Altersgruppen

Alter von ... bis unter ... Jahren	Wahlberech- tigte 1)	Wähler ¹⁾			
		1989		1984	1979
		1 000	von 100 Wahlberechtigten		

Insgesamt

unter 21	1 844,3	1 013,6	55,0	48,4	55,1
21 - 25	3 500,9	1 741,7	49,8	41,9	50,2
25 - 30	4 380,8	2 178,7	49,7	41,7	51,8
30 - 35	3 798,2	1 954,8	51,5	44,3	56,0
35 - 40	3 442,5	1 880,7	54,6	47,8	61,0
40 - 45	3 032,6	1 753,3	57,8	52,6	66,2
45 - 50	3 663,5	2 241,1	61,2	58,0	67,9
50 - 60	6 911,5	4 549,2	65,8	61,2	69,7
60 - 70	5 643,5	3 998,4	70,9	65,9	73,2
70 und mehr	5 472,5	3 392,1	62,0	62,1	67,5
Insgesamt ...	41 690,4	24 703,7	59,3	54,2	63,6

Männer

unter 21	924,9	530,6	57,4	50,0	56,1
21 - 25	1 773,0	915,2	51,6	43,1	51,1
25 - 30	2 229,2	1 132,1	50,8	42,0	51,5
30 - 35	1 946,5	1 009,0	51,8	44,0	54,9
35 - 40	1 744,3	947,0	54,3	46,7	59,5
40 - 45	1 530,4	875,6	57,2	51,2	65,5
45 - 50	1 850,4	1 125,3	60,8	57,5	68,1
50 - 60	3 432,9	2 269,9	66,1	61,4	70,5
60 - 70	2 377,4	1 735,9	73,0	66,9	74,7
70 und mehr	1 781,2	1 224,2	68,7	66,5	72,3
Zusammen ...	19 590,3	11 764,7	60,1	53,9	63,6

Frauen

unter 21	919,3	483,0	52,5	46,7	54,1
21 - 25	1 727,9	826,6	47,8	40,6	49,2
25 - 30	2 151,6	1 046,6	48,6	41,3	52,1
30 - 35	1 851,7	945,8	51,1	44,7	57,0
35 - 40	1 698,2	933,7	55,0	48,9	62,4
40 - 45	1 502,2	877,7	58,4	54,1	67,1
45 - 50	1 813,2	1 115,8	61,5	58,6	67,7
50 - 60	3 478,6	2 279,4	65,5	61,0	69,1
60 - 70	3 266,1	2 262,5	69,3	65,2	72,3
70 und mehr	3 691,4	2 167,9	58,7	59,7	64,7
Zusammen ...	22 100,1	12 939,0	58,5	54,4	63,6

1) Ohne Personen mit Wahlschein.

5 Wahlberechtigte nach Geschlecht und
Alter ohne und mit Wahlschein

Alter von ... bis unter ... Jahren	Wahlberechtigte ¹⁾			
	Insgesamt	ohne	mit	
			Wahlschein	
			1989	
			1984	1979
	1 000	%		

Insgesamt

unter 21	1 957,5	1 844,3	113,2	5,8	4,0	5,1
21 - 25	3 785,6	3 500,9	284,7	7,5	5,7	7,0
25 - 30	4 748,9	4 380,8	368,1	7,8	6,0	7,2
30 - 35	4 095,6	3 798,2	297,4	7,3	5,2	6,4
35 - 40	3 684,8	3 442,5	242,3	6,6	4,7	5,7
40 - 45	3 251,2	3 032,6	218,6	6,7	4,8	5,3
45 - 50	3 962,1	3 663,5	298,6	7,5	5,0	5,4
50 - 60	7 539,5	6 911,5	628,0	8,3	6,0	7,9
60 - 70	6 345,4	5 643,5	701,9	11,1	8,9	10,6
70 und mehr	6 401,5	5 472,5	929,0	14,5	12,4	13,9
Insgesamt ...	45 772,1	41 690,4	4 081,7	8,9	6,8	8,1

Männer

unter 21	978,1	924,9	53,2	5,4	3,8	5,0
21 - 25	1 911,2	1 773,0	138,2	7,2	5,3	6,7
25 - 30	2 411,6	2 229,2	182,4	7,6	5,7	7,3
30 - 35	2 099,5	1 946,5	153,0	7,3	5,4	6,6
35 - 40	1 869,9	1 744,3	125,6	6,7	4,9	5,9
40 - 45	1 640,4	1 530,4	110,0	6,7	4,7	5,1
45 - 50	1 994,7	1 850,4	144,3	7,2	4,7	5,1
50 - 60	3 730,4	3 432,9	297,5	8,0	5,6	7,3
60 - 70	2 667,2	2 377,4	289,8	10,9	8,6	10,5
70 und mehr	2 067,0	1 781,2	285,9	13,8	11,1	12,1
Zusammen ...	21 370,1	19 590,3	1 779,8	8,3	6,1	7,4

Frauen

unter 21	979,3	919,3	60,0	6,1	4,2	5,2
21 - 25	1 874,4	1 727,9	146,5	7,8	6,2	7,4
25 - 30	2 337,3	2 151,6	185,7	7,9	6,2	7,2
30 - 35	1 996,1	1 851,7	144,4	7,2	5,0	6,2
35 - 40	1 814,9	1 698,2	116,7	6,4	4,5	5,6
40 - 45	1 610,8	1 502,2	108,6	6,7	5,0	5,5
45 - 50	1 967,5	1 813,2	154,3	7,8	5,3	5,8
50 - 60	3 809,1	3 478,6	330,5	8,7	6,4	8,3
60 - 70	3 678,2	3 266,1	412,1	11,2	9,0	10,6
70 und mehr	4 334,5	3 691,4	643,1	14,8	13,0	14,9
Zusammen ...	24 402,0	22 100,1	2 301,9	9,4	7,4	8,7

1) Ohne die nicht in den Wähler-
verzeichnissen eingetragenen
Wahlberechtigten.

6 Wahlbeteiligung der Männer und Frauen in den Ländern 1989 nach Altersgruppen

Land	Von 100 Wahlberechtigten ¹⁾										
	Insgesamt	im Alter von ... bis unter ... Jahren									
		18 - 21	21 - 25	25 - 30	30 - 35	35 - 40	40 - 45	45 - 50	50 - 60	60 - 70	70 und mehr
		wählten									
Insgesamt											
Schleswig-Holstein	55,5	50,1	42,1	43,3	45,7	49,0	52,4	56,0	62,6	69,2	64,5
Hamburg	51,3	41,1	40,5	40,5	42,5	45,1	47,7	49,0	56,6	62,4	60,4
Niedersachsen	60,8	55,9	50,3	50,3	52,9	55,7	59,8	63,0	68,3	73,5	62,9
Bremen	55,5	53,0	45,1	43,2	45,2	48,4	51,3	56,1	58,8	67,4	64,6
Nordrhein-Westfalen	59,3	57,0	51,5	49,4	50,3	53,8	57,3	61,0	65,9	70,1	62,5
Hessen	57,1	53,2	46,1	47,2	49,5	51,4	53,8	59,5	62,7	69,7	62,5
Rheinland-Pfalz	74,5	67,5	61,7	62,9	67,1	72,9	76,3	79,1	83,2	84,3	74,4
Baden-Württemberg	55,4	52,8	48,0	48,6	48,7	50,4	54,7	58,0	60,6	65,9	55,9
Bayern	58,2	51,9	48,0	49,3	51,3	54,7	57,3	60,4	64,6	70,5	60,1
Saarland	77,2	72,4	67,6	66,6	70,8	74,7	78,6	79,1	83,9	86,4	78,8
Bundesgebiet ohne Berlin .	59,3	55,0	49,8	49,7	51,5	54,6	57,8	61,2	65,8	70,9	62,0
Männer											
Schleswig-Holstein	55,7	53,5	43,9	43,7	45,6	48,5	52,1	54,7	63,1	70,4	70,8
Hamburg	50,1	39,7	41,2	38,7	42,4	44,2	47,5	47,6	56,4	63,9	63,3
Niedersachsen	61,1	58,5	51,6	50,4	52,8	54,4	58,6	62,1	68,2	74,8	70,3
Bremen	55,2	54,3	51,1	43,5	44,5	46,9	46,9	56,2	57,5	68,6	70,0
Nordrhein-Westfalen	59,7	58,6	52,9	50,7	50,2	53,3	56,1	59,9	65,9	72,2	68,2
Hessen	58,1	57,2	48,1	48,5	49,7	51,7	54,3	58,8	63,0	71,8	69,6
Rheinland-Pfalz	74,8	67,8	60,6	62,9	66,7	72,3	73,9	78,8	84,1	86,8	80,3
Baden-Württemberg	57,0	55,4	51,3	50,2	50,3	50,5	54,4	58,9	61,3	67,9	63,5
Bayern	59,7	55,1	50,6	50,9	52,3	54,9	57,7	60,7	65,1	73,7	67,8
Saarland	77,5	75,5	67,0	66,5	70,8	73,1	78,8	79,8	84,2	87,7	84,4
Bundesgebiet ohne Berlin .	60,1	57,4	51,6	50,8	51,8	54,3	57,2	60,8	66,1	73,0	68,7
Frauen											
Schleswig-Holstein	55,4	46,6	40,1	42,9	45,9	49,6	52,7	57,4	62,2	68,4	61,3
Hamburg	52,3	42,5	39,9	42,3	42,7	46,0	47,8	50,6	56,8	61,5	59,3
Niedersachsen	60,5	53,2	49,0	50,2	53,1	57,1	61,1	63,8	68,4	72,5	59,2
Bremen	55,8	51,5	39,5	42,8	45,8	49,9	56,1	56,0	60,0	66,6	61,8
Nordrhein-Westfalen	58,9	55,3	50,1	48,1	50,4	54,3	58,5	62,0	65,9	68,6	59,9
Hessen	56,3	49,1	44,0	46,0	49,2	51,2	53,2	60,1	62,5	68,2	59,0
Rheinland-Pfalz	74,3	67,2	63,0	63,0	67,6	73,5	78,7	79,5	82,3	82,4	71,1
Baden-Württemberg	54,0	50,0	44,5	47,0	46,9	50,4	55,1	57,1	59,8	64,4	52,1
Bayern	56,9	48,7	45,3	47,7	50,3	54,4	56,9	60,0	64,0	68,2	56,2
Saarland	76,9	69,4	68,2	66,7	70,7	76,4	78,3	78,4	83,6	85,3	76,2
Bundesgebiet ohne Berlin .	58,5	52,5	47,8	48,6	51,1	55,0	58,4	61,5	65,5	69,3	58,7

1) Ohne Personen mit Wahlschein.

7 Stimmabgabe nach Geschlecht und Partei

Partei	Wahljahr (EW = Europa- wahl, BW = Bundes- tagswahl)	von 100 gültigen Stimmen 1) der		
		Männer und Frauen	Männer	Frauen
		entfielen auf nebenstehende Parteien		
CDU	EW 1989	28,9	27,2	30,4
	BW 1987	34,2	33,2	35,1
	EW 1984	37,0	36,0	38,0
	BW 1983	38,0	37,4	38,5
	BW 1980	33,8	34,0	33,5
	EW 1979	38,8	37,8	39,6
SPD	EW 1989	38,3	37,9	38,7
	BW 1987	38,1	38,5	37,8
	EW 1984	38,5	38,5	38,4
	BW 1983	38,9	38,4	39,4
	BW 1980	43,5	43,1	43,9
	EW 1979	41,9	42,5	41,4
CSU	EW 1989	8,4	7,7	8,9
	BW 1987	9,6	9,3	10,0
	EW 1984	8,3	8,0	8,5
	BW 1983	10,5	10,3	10,7
	BW 1980	10,2	10,2	10,2
	EW 1979	9,7	9,4	9,9
GRÜNE ²⁾	EW 1989	8,3	8,2	8,3
	BW 1987	8,0	8,3	7,7
	EW 1984	8,0	9,0	7,2
	BW 1983	5,3	5,9	4,8
	BW 1980	1,4	1,6	1,2
	EW 1979	3,1	3,5	2,7
F.D.P.	EW 1989	5,2	5,2	5,3
	BW 1987	8,7	9,2	8,3
	EW 1984	4,7	5,1	4,4
	BW 1983	6,7	7,2	6,3
	BW 1980	10,6	10,5	10,8
	EW 1979	5,9	5,9	5,8
Sonstige	EW 1989	10,9	13,8	8,4
	BW 1987	1,4	1,6	1,2
	EW 1984	3,5	3,5	3,5
	BW 1983	0,5	0,7	0,3
	BW 1980	0,5	0,6	0,3
	EW 1979	0,7	0,9	0,6

1) Ohne Stimmen der Briefwähler. - 2) Bei der Europawahl 1979 unter der Bezeichnung "DIE GRÜNEN" ohne Kurzbezeichnung teilgenommen.

8 Stimmabgabe nach Geschlecht und Partei 1989

in den Ländern

Prozent

Land	Von 100 gültigen Stimmen ¹⁾ entfielen auf					
	CDU	SPD	CSU	GRÜNE	F.D.P.	Sonstige
Insgesamt						
Schleswig-Holstein	35,7	45,4	-	6,3	5,3	7,3
Hamburg	29,3	44,0	-	12,4	5,8	8,5
Niedersachsen	35,9	42,7	-	8,2	5,4	7,8
Bremen	23,4	46,0	-	13,2	7,7	9,8
Nordrhein-Westfalen	34,2	45,5	-	7,8	5,4	7,0
Hessen	32,3	41,4	-	10,0	5,2	11,1
Rheinland-Pfalz	38,6	40,7	-	7,1	5,7	7,9
Baden-Württemberg	39,2	29,8	-	9,2	6,3	15,4
Bayern	-	24,4	45,7	7,7	3,7	18,4
Saarland	33,8	46,6	-	6,4	4,2	8,9
Bundesgebiet ohne Berlin ...	28,9	38,3	8,4	8,3	5,2	10,9
Männer						
Schleswig-Holstein	34,4	44,2	-	6,5	5,2	9,7
Hamburg	26,7	42,7	-	14,1	5,1	11,4
Niedersachsen	33,8	42,8	-	8,2	5,4	9,9
Bremen	21,3	45,4	-	13,8	7,3	12,2
Nordrhein-Westfalen	32,4	45,3	-	7,9	5,4	9,0
Hessen	30,7	40,6	-	9,7	5,0	14,1
Rheinland-Pfalz	36,7	40,4	-	7,2	5,5	10,2
Baden-Württemberg	36,4	29,3	-	9,1	6,2	18,9
Bayern	-	24,2	42,0	7,5	3,8	22,4
Saarland	31,0	46,8	-	6,5	4,2	11,5
Bundesgebiet ohne Berlin ...	27,2	37,9	7,7	8,2	5,2	13,8
Frauen						
Schleswig-Holstein	36,9	46,5	-	6,2	5,3	5,1
Hamburg	31,3	45,1	-	11,0	6,4	6,2
Niedersachsen	37,9	42,6	-	8,3	5,4	5,9
Bremen	25,2	46,5	-	12,7	7,9	7,8
Nordrhein-Westfalen	35,9	45,8	-	7,8	5,5	5,2
Hessen	33,7	42,2	-	10,4	5,4	8,4
Rheinland-Pfalz	40,4	40,9	-	7,1	5,9	5,7
Baden-Württemberg	41,8	30,3	-	9,4	6,4	12,0
Bayern	-	24,7	49,0	7,9	3,6	14,8
Saarland	36,5	46,4	-	6,3	4,3	6,6
Bundesgebiet ohne Berlin ...	30,4	38,7	8,9	8,3	5,3	8,4

1) Ohne Stimmen der Briefwähler.

9 Stimmabgabe der Männer und Frauen nach dem Alter

Alter von ... bis unter ... Jahren	Wahljahr (EW = Europa- wahl, BW = Bundes- tagswahl)	Von 100 gültigen Stimmen ¹⁾ nebenstehender Altersgruppen entfielen auf					
		CDU	SPD	CSU	GRÜNE ²⁾	F.D.P.	Sonstige
Insgesamt							
18 - 25	EW 1989	21,2	36,8	6,5	16,2	5,5	13,9
	BW 1987	27,5	38,1	8,5	15,5	8,3	2,1
	EW 1984	28,7	36,9	6,3	19,8	3,6	4,7
	BW 1983	31,4	39,0	9,8	13,9	5,3	0,6
	BW 1980	25,0	48,9	9,4	4,8	11,4	0,4
	EW 1979	29,1	44,7	8,4	10,4	6,8	0,9
25 - 35	EW 1989	19,2	39,4	6,5	19,2	4,4	11,3
	BW 1987	25,9	39,0	8,7	17,4	7,6	1,5
	EW 1984	27,1	39,0	6,5	18,6	4,0	4,8
	BW 1983	32,8	39,4	10,2	10,8	6,4	0,6
	BW 1980	26,6	47,1	10,0	2,4	13,3	0,5
	EW 1979	31,7	46,0	8,7	5,6	7,1	0,9
35 - 45	EW 1989	24,3	40,4	7,7	11,7	5,7	10,2
	BW 1987	32,2	37,1	9,3	9,6	10,6	1,2
	EW 1984	37,6	37,9	7,5	8,2	5,6	3,3
	BW 1983	39,7	36,0	10,9	4,4	8,6	0,4
	BW 1980	34,9	40,5	10,3	0,9	13,1	0,3
	EW 1979	40,8	40,6	9,0	2,4	6,7	0,5
45 - 60	EW 1989	31,9	38,9	8,6	4,0	6,0	10,6
	BW 1987	36,5	38,8	9,8	3,8	9,9	1,3
	EW 1984	39,3	39,8	8,4	4,1	5,1	3,2
	BW 1983	39,7	39,6	10,4	2,4	7,3	0,5
	BW 1980	36,3	42,4	10,3	0,6	9,9	0,5
	EW 1979	40,7	41,4	9,9	1,8	5,5	0,6
60 und mehr	EW 1989	36,7	36,7	10,2	1,4	4,7	10,3
	BW 1987	41,4	37,5	10,9	1,8	7,3	1,2
	EW 1984	42,4	37,9	10,0	2,1	4,7	2,9
	BW 1983	41,7	39,8	10,9	1,2	5,9	0,5
	BW 1980	39,1	42,1	10,7	0,4	7,4	0,4
	EW 1979	42,6	40,1	10,9	0,8	4,7	0,8
Insgesamt ...	EW 1989	28,9	38,3	8,4	8,3	5,2	10,9
	BW 1987	34,2	38,1	9,6	8,0	8,7	1,4
	EW 1984	37,0	38,5	8,3	8,0	4,7	3,5
	BW 1983	38,0	38,9	10,5	5,3	6,7	0,5
	BW 1980	33,8	43,5	10,2	1,4	10,6	0,5
	EW 1979	38,8	41,9	9,7	3,1	5,9	0,7
Männer							
18 - 25	EW 1989	21,9	34,4	6,5	14,6	5,7	17,0
	BW 1987	28,5	37,5	8,5	14,5	8,6	2,3
	EW 1984	29,5	35,9	6,3	19,9	3,8	4,5
	BW 1983	32,2	37,6	9,8	14,2	5,4	0,7
	BW 1980	26,0	47,6	9,6	5,3	10,9	0,7
	EW 1979	29,1	43,9	8,4	11,2	6,3	1,1
25 - 35	EW 1989	19,4	38,6	6,5	17,7	4,4	13,4
	BW 1987	26,1	39,0	8,6	16,9	7,9	1,5
	EW 1984	26,9	38,3	6,6	19,8	4,3	4,1
	BW 1983	32,9	38,3	10,2	11,5	6,3	0,7
	BW 1980	27,4	46,4	10,2	2,6	12,8	0,7
	EW 1979	30,8	46,2	8,7	6,2	7,0	1,1
35 - 45	EW 1989	23,3	40,1	7,3	11,5	5,5	12,3
	BW 1987	31,4	37,6	9,2	9,9	10,7	1,2
	EW 1984	36,4	38,5	7,4	8,9	5,9	2,9
	BW 1983	39,5	35,7	10,8	4,7	8,8	0,5
	BW 1980	35,3	40,3	10,4	0,9	12,6	0,4
	EW 1979	40,1	41,3	8,9	2,4	6,7	0,7
45 - 60	EW 1989	30,7	39,0	8,1	3,6	5,9	12,7
	BW 1987	35,8	39,4	9,4	3,7	10,3	1,4
	EW 1984	39,0	40,3	8,1	4,1	5,5	3,0
	BW 1983	39,1	39,7	10,1	2,4	8,0	0,7
	BW 1980	36,8	42,2	10,1	0,6	9,7	0,6
	EW 1979	40,1	42,3	9,5	1,7	5,6	0,9
60 und mehr	EW 1989	33,9	36,5	9,2	1,4	4,6	14,5
	BW 1987	39,8	38,0	10,3	2,2	7,9	1,7
	EW 1984	41,1	37,9	9,9	2,5	5,2	3,4
	BW 1983	40,4	39,9	10,5	1,5	6,8	0,9
	BW 1980	39,9	41,2	10,7	0,4	7,1	0,7
	EW 1979	41,8	40,6	10,9	0,9	4,8	1,1
Zusammen ...	EW 1989	27,2	37,9	7,7	8,2	5,2	13,8
	BW 1987	33,2	38,5	9,3	8,3	9,2	1,6
	EW 1984	36,0	38,5	8,0	9,0	5,1	3,5
	BW 1983	37,4	38,4	10,3	5,9	7,5	0,7
	BW 1980	34,0	43,1	10,2	1,6	10,5	0,6
	EW 1979	37,8	42,5	9,4	3,5	5,9	0,9

1) Ohne Stimmen der Briefwähler; bei Bundestagswahlen Zweitstimmen.

2) Bei der Europawahl 1979 unter der Bezeichnung "DIE GRÜNEN" ohne Kurzbezeichnung teilgenommen.

9 Stimmabgabe der Männer und Frauen nach dem Alter

Alter von ... bis unter ... Jahren	Wahljahr (EW = Europa- wahl, BW = Bundes- tagwahl)	Von 100 gültigen Stimmen ¹⁾ nebenstehender Altersgruppen entfielen auf					
		CDU	SPD	CSU	GRÜNE ²⁾	F.D.P.	Sonstige
Frauen							
18 - 25	EW 1989	20,4	39,4	6,6	18,1	5,2	10,4
	BW 1987	26,3	38,7	8,5	16,5	8,0	1,9
	EW 1984	27,9	37,9	6,3	19,7	3,3	4,9
	BW 1983	30,6	40,6	9,7	13,5	5,2	0,4
	BW 1980	23,9	50,3	9,1	4,3	11,9	0,4
	EW 1979	29,2	45,5	8,4	9,5	6,6	0,8
25 - 35	EW 1989	18,9	40,3	6,6	20,8	4,3	9,0
	BW 1987	25,7	39,0	8,7	17,9	7,3	1,5
	EW 1984	27,2	39,7	6,5	17,5	3,7	5,4
	BW 1983	32,6	40,4	10,2	10,1	6,2	0,5
	BW 1980	25,9	47,9	9,7	2,4	13,9	0,3
	EW 1979	32,5	45,8	8,6	5,0	7,3	0,8
35 - 45	EW 1989	25,2	40,8	8,1	11,9	5,9	8,1
	BW 1987	33,0	36,6	9,5	9,3	10,5	1,1
	EW 1984	36,4	37,3	7,4	8,9	5,2	2,9
	BW 1983	40,0	36,4	10,9	4,1	8,5	0,3
	BW 1980	34,4	40,7	10,2	0,8	13,6	0,3
	EW 1979	41,6	39,8	9,1	2,4	6,8	0,3
45 - 60	EW 1989	33,1	38,7	9,2	4,3	6,2	8,5
	BW 1987	37,2	38,1	10,2	3,9	9,4	1,1
	EW 1984	39,7	39,4	8,8	4,1	4,7	3,4
	BW 1983	40,1	39,6	10,8	2,4	6,7	0,4
	BW 1980	35,9	42,5	10,6	0,6	10,1	0,3
	EW 1979	41,3	40,7	10,3	1,8	5,5	0,5
60 und mehr	EW 1989	38,6	36,9	10,8	1,4	4,8	7,6
	BW 1987	42,3	37,2	11,2	1,6	6,9	0,8
	EW 1984	43,2	37,9	10,1	1,9	4,4	2,6
	BW 1983	42,4	39,7	11,1	1,1	5,4	0,3
	BW 1980	38,7	42,6	10,6	0,3	7,5	0,3
	EW 1979	43,2	39,0	11,0	0,8	4,6	0,6
Zusammen ...	EW 1989	30,4	38,7	8,9	8,3	5,3	8,4
	BW 1987	35,1	37,8	10,0	7,7	8,3	1,2
	EW 1984	38,0	38,4	8,5	7,2	4,4	3,5
	BW 1983	38,5	39,4	10,7	4,8	6,3	0,3
	BW 1980	33,5	43,9	10,2	1,2	10,8	0,3
	EW 1979	39,6	41,4	9,9	2,7	5,8	0,6

1) Ohne Stimmen der Briefwähler; bei Bundestagswahlen Zweitstimmen.

2) Bei der Europawahl 1979 unter der Bezeichnung "DIE GRÜNEN" ohne Kurzbezeichnung teilgenommen.

10 Wählerschaft der Parteien bei der Europawahl 1989 und 1984 nach Geschlecht und Alter

Partei	Von 100 gültigen Stimmen ¹⁾ für die jeweilige Partei wurden abgegeben von Wähler im Alter von ... bis unter ... Jahren									
	18 - 25		25 - 35		35 - 45		45 - 60		60 und mehr	
	1989	1984	1989	1984	1989	1984	1989	1984	1989	1984

Insgesamt

CDU	8,2	9,0	11,1	10,3	12,4	15,7	30,3	29,6	37,9	35,3
SPD	10,7	11,2	17,3	14,3	15,6	15,2	27,8	28,9	28,6	30,4
CSU	8,7	8,9	13,1	11,1	13,6	14,1	28,3	28,5	36,3	37,4
GRÜNE	21,9	28,8	38,9	32,8	20,9	15,8	13,1	14,3	5,1	8,2
F.D.P.	11,6	8,9	14,0	11,9	16,1	18,2	31,5	30,1	26,8	30,9
Sonstige	14,2	15,7	17,3	19,1	13,8	14,5	26,5	25,4	28,2	25,4
dar.: DKP	12,5	x	19,3	x	18,8	x	23,4	x	26,0	x
REP	12,3	x	16,4	x	14,5	x	28,4	x	28,4	x
Insgesamt ...	11,2	11,7	16,8	14,1	14,8	15,5	27,4	27,9	29,9	30,9

Männer

CDU	9,9	10,8	13,0	11,5	13,4	16,6	32,5	32,1	31,2	28,9
SPD	11,2	12,3	18,6	15,3	16,5	16,4	29,6	31,1	24,1	24,9
CSU	10,3	10,4	15,2	12,7	14,7	15,3	30,0	30,1	29,7	31,5
GRÜNE	21,9	29,3	39,2	33,9	21,9	16,3	12,7	13,5	4,3	7,0
F.D.P.	13,5	10,0	15,5	13,0	16,5	19,0	32,5	32,1	22,0	25,9
Sonstige	15,3	17,3	17,7	18,3	14,0	14,0	26,6	25,9	26,3	24,5
dar.: DKP	13,6	x	18,1	x	20,3	x	23,1	x	24,9	x
REP	13,3	x	17,0	x	14,6	x	28,6	x	26,4	x
Zusammen ...	12,4	13,2	18,2	15,4	15,6	16,5	28,8	29,7	25,0	25,3

Frauen

CDU	6,8	7,6	9,6	9,3	11,7	14,9	28,5	27,6	43,5	40,6
SPD	10,3	10,2	16,1	13,4	14,8	14,2	26,2	27,1	32,7	35,2
CSU	7,4	7,6	11,4	9,9	12,8	13,1	27,0	27,2	41,4	42,2
GRÜNE	22,0	28,3	38,7	31,5	20,1	15,3	13,4	15,3	5,8	9,6
F.D.P.	10,0	7,8	12,6	10,8	15,7	17,4	30,6	28,2	31,0	35,9
Sonstige	12,5	14,3	16,6	19,7	13,6	14,9	26,4	25,0	30,9	26,1
dar.: DKP	11,2	x	20,6	x	17,1	x	23,7	x	27,3	x
REP	10,6	x	15,2	x	14,2	x	28,1	x	32,0	x
Zusammen ...	10,1	10,3	15,4	12,9	14,1	14,6	26,1	26,4	34,3	35,7

1) Ohne Stimmen der Briefwähler.

11 Art der ungültigen Stimmen der Männer und Frauen
in den Ländern bei der Europawahl 1989

Land	Art der ungültigen Stimmen							
	Insgesamt		Stimmzettel leer oder durchgestrichen		Stimmzettel mehrere Kreuze		Sonstige Ursachen	
	1 000	%	1 000	%	1 000	%	1 000	%
Insgesamt								
Schleswig-Holstein	9,0	3,4	6,1	67,7	2,5	28,2	0,4	4,1
Hamburg	5,5	2,1	2,9	53,6	1,8	32,1	0,8	14,3
Niedersachsen	31,0	11,8	18,1	58,5	10,7	34,6	2,1	6,8
Bremen	2,2	0,8	1,4	63,3	0,7	31,2	0,1	5,5
Nordrhein-Westfalen	57,2	21,7	28,9	50,5	23,6	41,2	4,8	8,4
Hessen	27,6	10,5	16,9	61,3	8,9	32,2	1,8	6,5
Rheinland-Pfalz	42,2	16,0	31,6	74,9	9,9	23,6	0,6	1,5
Baden-Württemberg	33,2	12,6	21,0	63,4	10,7	32,3	1,4	4,3
Bayern	38,3	14,5	22,3	58,3	13,9	36,2	2,1	5,4
Saarland	17,6	6,7	13,8	78,4	3,0	17,1	0,8	4,5
Bundesgebiet ohne Berlin ...	263,6	100	163,0	61,8	85,7	32,5	14,9	5,6
dagegen: 1984 ...	344,8	100	236,5	68,6	88,1	25,5	20,2	5,9
1979 ...	231,4	100	148,4	64,1	67,6	29,2	15,4	6,7
Männer								
Schleswig-Holstein	4,0	3,4	2,7	66,9	1,3	31,3	0,1	1,8
Hamburg	2,1	1,7	1,3	61,9	0,6	28,6	0,2	9,5
Niedersachsen	13,9	11,7	7,5	53,9	5,4	38,9	1,0	7,3
Bremen	0,8	0,7	0,5	60,5	0,3	32,5	0,1	7,0
Nordrhein-Westfalen	27,4	23,1	13,6	49,6	11,2	40,9	2,6	9,5
Hessen	12,1	10,2	7,6	62,6	3,8	31,3	0,7	6,1
Rheinland-Pfalz	19,4	16,3	14,6	75,1	4,5	23,0	0,4	1,9
Baden-Württemberg	15,1	12,7	9,7	64,4	4,6	30,7	0,7	4,9
Bayern	16,6	14,0	9,8	59,0	5,7	34,5	1,1	6,5
Saarland	7,5	6,3	5,7	76,2	1,4	18,6	0,4	5,2
Bundesgebiet ohne Berlin ...	118,9	100	72,9	61,3	38,7	32,6	7,3	6,1
dagegen: 1984 ...	171,6	100	118,7	69,2	40,1	23,4	12,8	7,4
1979 ...	112,8	100	74,8	66,3	29,5	26,1	8,5	7,6
Frauen								
Schleswig-Holstein	5,0	3,4	3,4	68,3	1,3	25,7	0,3	5,9
Hamburg	3,4	2,4	1,7	48,6	1,2	34,3	0,6	17,1
Niedersachsen	17,1	11,8	10,6	62,3	5,3	31,2	1,1	6,5
Bremen	1,3	0,9	0,8	65,1	0,4	30,3	0,1	4,5
Nordrhein-Westfalen	29,8	20,6	15,3	51,3	12,4	41,4	2,2	7,3
Hessen	15,5	10,7	9,4	60,3	5,1	33,0	1,1	6,8
Rheinland-Pfalz	22,8	15,7	17,0	74,8	5,5	24,1	0,3	1,2
Baden-Württemberg	18,0	12,5	11,3	62,6	6,1	33,6	0,7	3,8
Bayern	21,6	15,0	12,5	57,8	8,1	37,6	1,0	4,6
Saarland	10,1	7,0	8,1	80,0	1,6	16,0	0,4	4,0
Bundesgebiet ohne Berlin ...	144,7	100	90,1	62,3	46,9	32,4	7,6	5,3
dagegen: 1984 ...	173,2	100	117,8	68,0	47,9	27,7	7,4	4,3
1979 ...	118,6	100	73,7	62,1	38,1	32,1	6,9	5,8

12 Stimmabgabe der Männer und Frauen

Partei	Von 100 gül								
	insgesamt						der Män		
	im Alter von ... bis								
	insgesamt	18 - 25	25 - 35	35 - 45	45 - 60	60 und mehr	zusammen	18 - 25	25 - 35
	entfielen auf								

Schleswig-

CDU	35,7	26,8	23,1	28,9	39,0	44,8	34,4	28,6	24,0
SPD	45,4	45,4	50,5	50,8	44,6	41,2	44,2	40,4	48,5
GRÜNE	6,3	13,0	15,9	9,0	3,3	1,1	6,5	12,5	14,8
F.D.P.	5,3	4,9	4,4	5,7	6,3	4,7	5,2	5,4	4,3
Sonstige	7,3	9,8	6,2	5,7	6,8	8,2	9,7	13,1	8,4
dar.: DKP	0,2	0,2	0,2	0,3	0,1	0,2	0,2	0,2	0,1
REP	4,6	5,4	3,9	3,7	4,4	5,4	6,6	7,6	5,7

Ham

CDU	29,3	17,7	13,8	19,6	32,7	39,4	26,7	21,8	13,8
SPD	44,0	40,5	40,0	45,0	45,2	45,4	42,7	35,8	41,0
GRÜNE	12,4	23,9	35,3	22,4	6,0	1,4	14,1	20,7	35,4
F.D.P.	5,8	7,6	4,7	6,5	6,8	4,8	5,1	5,9	2,9
Sonstige	8,5	10,4	6,3	6,5	9,3	9,0	11,4	15,9	6,8
dar.: DKP	0,3	-	0,7	0,1	0,2	0,3	0,2	-	0,5
REP	5,3	6,0	3,1	4,5	6,1	5,8	7,7	8,9	3,9

Nieder

CDU	35,9	25,8	23,2	29,9	39,9	46,1	33,8	26,5	23,4
SPD	42,7	42,2	46,6	46,4	42,7	38,9	42,8	40,2	45,9
GRÜNE	8,2	17,3	19,1	11,5	3,8	1,3	8,2	15,3	18,1
F.D.P.	5,4	5,7	4,0	5,7	6,2	5,1	5,4	6,1	4,2
Sonstige	7,8	9,1	7,1	6,6	7,4	8,6	9,9	11,9	8,5
dar.: DKP	0,2	0,2	0,2	0,3	0,1	0,1	0,2	0,3	0,1
REP	4,7	4,8	4,1	4,1	4,9	5,2	6,4	6,5	5,3

Bre

CDU	23,4	14,2	10,8	13,1	24,9	33,2	21,3	14,6	12,1
SPD	46,0	41,0	48,2	46,9	48,6	44,4	45,4	39,2	47,9
GRÜNE	13,2	28,8	29,8	25,5	7,3	2,5	13,8	27,9	26,5
F.D.P.	7,7	5,8	3,8	6,4	9,5	8,7	7,3	6,3	4,1
Sonstige	9,8	10,2	7,4	8,1	9,7	11,3	12,2	12,0	9,4
dar.: DKP	0,4	0,5	0,4	0,6	0,3	0,3	0,5	0,8	0,5
REP	4,6	4,1	3,1	3,9	5,0	5,3	6,2	5,1	4,6

Nordrhein-

CDU	34,2	26,2	23,2	28,8	37,4	43,0	32,4	27,6	23,6
SPD	45,5	43,4	47,0	47,3	46,0	44,3	45,3	40,7	46,2
GRÜNE	7,8	15,0	18,2	11,3	3,7	1,4	7,9	13,6	16,9
F.D.P.	5,4	6,1	4,7	6,2	6,2	4,6	5,4	6,4	4,8
Sonstige	7,0	9,3	6,9	6,3	6,7	6,7	9,0	11,7	8,5
dar.: DKP	0,2	0,3	0,3	0,4	0,2	0,2	0,3	0,3	0,3
REP	4,1	5,0	3,9	3,8	4,2	3,9	5,8	6,7	5,3

Bes

CDU	32,3	22,6	21,1	25,5	35,5	41,9	30,7	23,6	22,3
SPD	41,4	39,3	41,2	43,6	42,4	40,4	40,6	36,5	40,3
GRÜNE	10,0	19,1	23,8	15,6	4,5	1,6	9,7	16,9	21,6
F.D.P.	5,2	4,5	3,5	5,0	6,7	5,2	5,0	4,9	3,4
Sonstige	11,1	14,5	10,4	10,2	10,9	10,9	14,1	18,2	12,3
dar.: DKP	0,3	0,4	0,3	0,4	0,2	0,2	0,3	0,4	0,3
REP	6,7	7,7	5,9	6,4	7,0	6,5	9,1	10,3	7,6

in den Ländern 1989 nach dem Alter

tigen Stimmen									Partei
ner			der Frauen						
unter ... Jahren									
35 - 45	45 - 60	60 und mehr	zusammen	18 - 25	25 - 35	35 - 45	45 - 60	60 und mehr	
nebenstehende Partei									
Holstein									
28,1	38,8	41,9	36,9	24,7	22,2	29,7	39,3	46,8	CDU
50,2	44,0	40,0	46,5	51,3	52,6	51,3	45,2	42,0	SPD
9,4	2,9	1,2	6,2	13,7	17,0	8,6	3,7	1,0	GRÜNE.
4,8	6,2	4,9	5,3	4,3	4,4	6,6	6,4	4,6	F.D.P.
7,5	8,1	12,1	5,1	6,0	3,9	3,8	5,4	5,6	Sonstige
0,3	0,2	0,2	0,2	0,2	0,2	0,2	0,1	0,1	dar.: DKP
5,4	5,8	8,4	2,8	2,9	1,9	1,9	3,0	3,3	REP
burg									
16,6	30,2	37,4	31,3	13,9	13,9	22,5	35,1	40,3	CDU
43,1	44,8	43,9	45,1	44,7	38,9	46,8	45,6	46,2	SPD
25,7	6,6	1,2	11,0	26,8	35,1	19,3	5,4	1,6	GRÜNE.
5,8	6,4	4,3	6,4	9,2	6,4	7,2	7,2	5,1	F.D.P.
8,8	12,0	13,2	6,2	5,4	5,7	4,3	6,6	6,8	Sonstige
0,3	-	0,4	0,3	-	1,0	-	0,4	0,3	dar.: DKP
6,6	8,7	9,1	3,5	3,4	2,2	2,4	3,7	4,1	REP
sachsen									
28,5	38,6	42,5	37,9	25,0	23,1	31,3	41,2	48,5	CDU
46,6	43,0	39,3	42,6	44,3	47,4	46,2	42,4	38,6	SPD
11,0	3,5	1,3	8,3	19,4	20,1	11,9	4,1	1,4	GRÜNE.
5,4	6,1	5,0	5,4	5,2	3,8	5,9	6,3	5,2	F.D.P.
8,4	8,9	11,9	5,9	6,1	5,6	4,7	6,0	6,4	Sonstige
0,4	0,2	0,2	0,1	0,2	0,2	0,2	0,1	0,1	dar.: DKP
5,8	6,3	7,8	3,2	3,0	2,8	2,4	3,5	3,5	REP
men									
12,7	23,0	30,9	25,2	13,8	9,5	13,5	26,7	34,6	CDU
47,0	48,7	42,8	46,5	43,2	48,5	46,8	48,4	45,3	SPD
25,8	6,8	2,5	12,7	29,8	33,1	25,1	7,7	2,4	GRÜNE.
5,6	9,8	8,0	7,9	5,3	3,6	7,1	9,3	9,2	F.D.P.
8,9	11,6	15,8	7,8	7,9	5,3	7,4	7,9	8,5	Sonstige
0,7	0,4	0,4	0,2	0,2	0,2	0,5	0,2	0,3	dar.: DKP
4,1	6,7	8,0	3,3	2,9	1,5	3,7	3,5	3,7	REP
Westfalen									
28,0	35,9	39,7	35,9	24,8	22,7	29,7	38,9	45,2	CDU
47,2	46,5	44,4	45,8	46,2	47,8	47,5	45,5	44,2	SPD
11,3	3,4	1,6	7,8	16,5	19,7	11,3	3,9	1,3	GRÜNE.
6,0	6,0	4,4	5,5	5,8	4,5	6,4	6,4	4,6	F.D.P.
7,7	8,3	9,9	5,2	6,8	5,2	5,1	5,2	4,7	Sonstige
0,4	0,2	0,3	0,2	0,2	0,3	0,3	0,2	0,2	dar.: DKP
4,9	5,7	6,4	2,6	3,1	2,4	2,6	2,8	2,4	REP
sen									
24,5	34,4	39,1	33,7	21,5	19,8	26,6	36,7	43,7	CDU
43,5	42,0	39,4	42,2	42,5	42,0	43,8	42,7	41,1	SPD
14,6	4,1	1,4	10,4	21,6	26,2	16,7	5,0	1,8	GRÜNE.
5,0	6,3	4,8	5,4	4,0	3,6	5,0	7,1	5,5	F.D.P.
12,4	13,3	15,3	8,4	10,3	8,5	7,9	8,5	7,8	Sonstige
0,5	0,2	0,3	0,2	0,3	0,3	0,3	0,2	0,2	dar.: DKP
8,5	9,2	10,0	4,4	4,7	4,1	4,2	4,7	4,2	REP

Partei	Von 100 gül								
	insgesamt						der Män		
	im Alter von ... bis								
	insgesamt	18 - 25	25 - 35	35 - 45	45 - 60	60 und mehr	zusammen	18 - 25	25 - 35
	entfielen auf								

Rheinland-

CDU	38,6	30,1	28,7	34,5	42,4	47,1	36,7	31,5	29,1
SPD	40,7	39,4	41,8	42,8	40,7	39,1	40,4	36,9	40,9
GRÜNE	7,1	14,1	15,7	9,2	3,2	1,5	7,2	12,8	14,7
F.D.P.	5,7	5,6	5,0	6,0	6,3	5,4	5,5	5,5	4,9
Sonstige	7,9	10,9	8,7	7,5	7,3	6,9	10,2	13,3	10,4
dar.: DKP	0,1	0,2	0,1	0,2	0,1	0,1	0,2	0,2	0,2
REP	4,6	5,6	5,0	4,6	4,6	4,0	6,5	7,5	6,7

Baden-

CDU	39,2	26,2	25,8	34,6	43,0	51,3	36,4	25,5	25,6
SPD	29,8	28,9	31,3	31,5	30,4	28,0	29,3	27,3	30,8
GRÜNE	9,2	17,6	21,4	12,1	4,5	1,6	9,1	15,7	19,2
F.D.P.	6,3	5,7	5,1	7,2	7,3	5,9	6,2	5,9	5,1
Sonstige	15,4	21,5	16,5	14,5	14,8	13,3	18,9	25,6	19,3
dar.: DKP	0,3	0,2	0,3	0,3	0,3	0,2	0,3	0,2	0,4
REP	9,1	10,9	9,2	9,2	9,6	8,0	12,2	14,1	11,6

Bay

CSU	45,7	36,2	34,6	41,3	48,6	55,1	42,0	35,8	34,1
SPD	24,4	22,7	24,4	25,7	24,9	24,1	24,2	21,3	23,4
GRÜNE	7,7	15,3	17,6	10,7	3,9	1,2	7,5	13,6	15,9
F.D.P.	3,7	4,4	3,8	4,0	4,1	2,9	3,8	4,5	4,1
Sonstige	18,4	21,3	19,6	18,3	18,5	16,7	22,4	24,8	22,6
dar.: DKP	0,1	0,2	0,1	0,1	0,1	0,1	0,1	0,2	0,1
REP	14,4	14,6	14,3	14,9	15,3	13,4	18,5	18,4	17,8

Saar

CDU	33,8	26,1	23,6	29,7	36,6	43,6	31,0	25,9	22,1
SPD	46,6	45,9	49,6	48,6	47,2	42,9	46,8	44,6	50,0
GRÜNE	6,4	13,2	13,0	8,4	3,2	1,3	6,5	12,7	12,6
F.D.P.	4,2	4,7	3,0	4,9	4,5	4,2	4,2	4,9	2,6
Sonstige	8,9	10,1	10,7	8,4	8,5	7,9	11,5	12,0	12,8
dar.: DKP	0,5	0,6	0,5	0,3	0,6	0,6	0,7	0,5	0,6
REP	5,4	5,6	6,3	5,3	5,5	4,7	7,6	7,2	8,2

Bundesgebiet

CDU	28,9	21,2	19,2	24,3	31,9	36,7	27,2	21,9	19,4
SPD	38,3	36,8	39,4	40,4	38,9	36,7	37,9	34,4	38,6
CSU	8,4	6,5	6,5	7,7	8,6	10,2	7,7	6,5	6,5
GRÜNE	8,3	16,2	19,2	11,7	4,0	1,4	8,2	14,6	17,7
F.D.P.	5,2	5,5	4,4	5,7	6,0	4,7	5,2	5,7	4,4
Sonstige	10,9	13,9	11,3	10,2	10,6	10,3	13,8	17,0	13,4
dar.: DKP	0,2	0,2	0,2	0,3	0,2	0,2	0,2	0,3	0,2
REP	7,1	7,9	7,0	7,0	7,4	6,8	9,6	10,4	9,0

in den Ländern 1989 nach dem Alter

tigen Stimmen										Partei
ner			der Frauen							
unter ... Jahren										
35 - 45	45 - 60	60 und mehr	zusammen	18 - 25	25 - 35	35 - 45	45 - 60	60 und mehr		
nebenstehende Partei										

nebenstehende Partei

Pfalz

33,4	40,5	43,4	40,4	28,6	28,4	35,6	44,3	49,7	CDU
42,0	41,4	39,4	40,9	42,2	42,7	43,6	40,0	38,8	SPD
9,3	3,1	1,6	7,1	15,5	16,9	9,1	3,4	1,5	GRÜNE
5,7	5,9	5,4	5,9	5,7	5,2	6,3	6,7	5,4	F.D.P.
9,6	9,1	10,2	5,7	8,1	6,9	5,4	5,6	4,6	Sonstige
0,2	0,1	0,2	0,1	0,2	0,1	0,1	0,1	0,0	dar.: DKP
6,4	6,3	6,4	2,8	3,6	3,3	2,7	2,9	2,3	REP

Württemberg

33,6	41,2	47,2	41,8	27,1	26,0	35,8	45,0	54,0	CDU
30,7	30,2	27,3	30,3	30,8	31,8	32,4	30,6	28,4	SPD
11,9	4,0	1,7	9,4	19,9	23,8	12,3	5,0	1,5	GRÜNE
7,0	7,1	5,8	6,4	5,5	5,2	7,5	7,5	6,0	F.D.P.
16,8	17,5	18,0	12,0	16,7	13,3	12,1	12,0	10,1	Sonstige
0,3	0,3	0,3	0,3	0,2	0,3	0,3	0,3	0,2	dar.: DKP
11,7	12,5	11,6	6,3	7,1	6,5	6,6	6,5	5,5	REP

ern

38,7	45,4	49,3	49,0	36,7	35,2	44,0	51,7	59,0	CSU
25,5	25,1	24,2	24,7	24,3	25,4	25,9	24,7	23,9	SPD
10,4	3,6	1,0	7,9	17,3	19,4	11,0	4,3	1,3	GRÜNE
4,0	4,1	2,8	3,6	4,4	3,6	4,1	4,0	3,0	F.D.P.
21,5	21,7	22,6	14,8	17,4	16,5	15,0	15,3	12,8	Sonstige
0,1	0,1	0,1	0,1	0,1	0,1	0,1	0,1	0,1	dar.: DKP
18,3	18,9	18,9	10,6	10,3	10,5	11,4	11,7	9,7	REP

land

26,9	34,9	39,4	36,5	26,2	25,3	32,5	38,4	46,4	CDU
49,3	47,1	42,9	46,4	47,4	49,2	48,0	47,3	43,0	SPD
8,5	2,9	1,1	6,3	13,8	13,5	8,2	3,4	1,4	GRÜNE
4,9	4,5	4,5	4,3	4,5	3,5	4,9	4,5	4,1	F.D.P.
10,3	10,6	12,1	6,6	8,1	8,6	6,4	6,4	5,1	Sonstige
0,4	0,7	0,9	0,4	0,6	0,5	0,2	0,4	0,4	dar.: DKP
7,2	7,2	8,0	3,4	4,0	4,3	3,5	3,7	2,6	REP

ohne Berlin

23,3	30,7	33,9	30,4	20,4	18,9	25,2	33,1	38,6	CDU
40,1	39,0	36,5	38,7	39,4	40,3	40,8	38,7	36,9	SPD
7,3	8,1	9,2	8,9	6,6	6,6	8,1	9,2	10,8	CSU
11,5	3,6	1,4	8,3	18,1	20,8	11,9	4,3	1,4	GRÜNE
5,5	5,9	4,6	5,3	5,2	4,3	5,9	6,2	4,8	F.D.P.
12,3	12,7	14,5	8,4	10,4	9,0	8,1	8,5	7,6	Sonstige
0,3	0,2	0,2	0,2	0,2	0,3	0,2	0,2	0,2	dar.: DKP
9,0	9,6	10,2	4,9	5,1	4,8	4,9	5,2	4,6	REP

Tabellen

1 WAHLBERECHTIGTE, WAHLER UND
(HOCHGERECHNETE ERGEBNISSE)

LFD. NR.	GEBURTS- JAHRGRUPPE	ALTER VON ... BIS UNTER ... JAHREN	INSGESAMT										WAHLBERECH	
			WAHLBERECHTIGTE LT. WAEHLERVERZEICHNIS						WAEHLER		WAHL- BE- TEILI- GUNG 1)	WAHLBERECH		
			INSGESAMT		MIT		OHNE		ZUSAMMEN					
					WAHLSCHHEIN									
		1000	%	1000	%	1000	%	1000	%	1000	%	1000	%	
S C H L E S W I G -														
01	1969 - 1971	18 - 21	92.4	4.5	4.7	2.9	87.7	4.6	43.9	4.2	50.1	46.5	4.8	
02	1965 - 1968	21 - 25	173.9	8.5	11.4	7.2	162.4	8.6	68.3	6.5	42.1	88.9	9.1	
03	1960 - 1964	25 - 30	197.6	9.6	12.9	8.1	184.7	9.7	79.9	7.6	43.3	101.3	10.4	
04	1955 - 1959	30 - 35	170.9	8.3	11.0	6.9	159.9	8.4	73.1	6.9	45.7	86.8	8.9	
05	1950 - 1954	35 - 40	160.8	7.8	9.3	5.8	151.5	8.0	74.3	7.0	49.0	82.6	8.5	
06	1945 - 1949	40 - 45	155.5	7.6	8.8	5.6	146.7	7.7	76.8	7.3	52.4	78.8	8.1	
07	1940 - 1944	45 - 50	205.8	10.0	12.7	8.0	193.1	10.2	108.2	10.3	56.0	104.5	10.7	
08	1930 - 1939	50 - 60	354.7	17.2	26.3	16.6	328.3	17.3	205.6	19.5	62.6	177.9	18.3	
09	1920 - 1929	60 - 70	264.7	12.9	26.5	16.7	238.3	12.5	164.9	15.7	69.2	112.4	11.6	
10	1919 UND FRUEHER	70 UND MEHR	281.1	13.7	35.0	22.1	246.1	13.0	158.7	15.1	64.5	93.1	9.6	
11	Z U S A M M E N		2057.3	100.0	158.7	100.0	1898.7	100.0	1053.8	100.0	55.5	972.6	100.0	
H A M														
12	1969 - 1971	18 - 21	50.2	4.0	3.3	2.2	46.9	4.3	19.3	3.4	41.1	23.8	4.3	
13	1965 - 1968	21 - 25	96.1	7.7	9.3	6.1	86.8	7.9	35.2	6.2	40.5	47.6	8.6	
14	1960 - 1964	25 - 30	118.9	9.5	11.8	7.8	107.0	9.7	43.4	7.7	40.5	57.9	10.4	
15	1955 - 1959	30 - 35	94.9	7.6	7.1	4.7	87.8	8.0	37.3	6.6	42.5	51.2	9.2	
16	1950 - 1954	35 - 40	86.0	6.9	8.9	5.9	77.1	7.0	34.8	6.2	45.1	45.8	8.3	
17	1945 - 1949	40 - 45	86.6	6.9	7.3	4.8	79.3	7.2	37.8	6.7	47.7	41.7	7.5	
18	1940 - 1944	45 - 50	110.7	8.8	10.2	6.8	100.5	9.1	49.3	8.7	49.0	56.7	10.2	
19	1930 - 1939	50 - 60	190.6	15.2	23.5	15.5	167.1	15.2	94.6	16.7	56.6	90.8	16.4	
20	1920 - 1929	60 - 70	182.6	14.6	32.6	21.5	150.1	13.6	93.7	16.6	62.4	70.7	12.7	
21	1919 UND FRUEHER	70 UND MEHR	235.4	18.8	37.3	24.6	198.1	18.0	119.7	21.2	60.4	68.3	12.3	
22	Z U S A M M E N		1251.8	100.0	151.2	100.0	1100.6	100.0	565.0	100.0	51.3	554.5	100.0	
N I E D E R														
23	1969 - 1971	18 - 21	257.5	4.5	12.0	2.9	245.5	4.7	137.2	4.3	55.9	128.6	4.8	
24	1965 - 1968	21 - 25	481.7	8.5	31.8	7.6	449.9	8.6	226.3	7.1	50.3	243.5	9.2	
25	1960 - 1964	25 - 30	575.9	10.2	37.8	9.0	538.1	10.3	270.6	8.5	50.3	294.6	11.1	
26	1955 - 1959	30 - 35	495.9	8.8	31.3	7.5	464.7	8.9	246.0	7.7	52.9	257.1	9.7	
27	1950 - 1954	35 - 40	457.8	8.1	21.9	5.2	435.9	8.3	242.9	7.6	55.7	231.7	8.7	
28	1945 - 1949	40 - 45	411.6	7.3	21.2	5.1	390.4	7.4	233.5	7.3	59.8	211.9	8.0	
29	1940 - 1944	45 - 50	488.4	8.6	29.1	7.0	459.3	8.8	289.1	9.1	63.0	249.1	9.4	
30	1930 - 1939	50 - 60	912.3	16.1	63.1	15.1	849.2	16.2	579.8	18.2	68.3	453.4	17.0	
31	1920 - 1929	60 - 70	775.6	13.7	72.2	17.3	703.4	13.4	516.9	16.2	73.5	324.7	12.2	
32	1919 UND FRUEHER	70 UND MEHR	804.5	14.2	97.9	23.4	706.5	13.5	444.2	13.9	62.9	265.2	10.0	
33	Z U S A M M E N		5661.2	100.0	418.3	100.0	5242.8	100.0	3186.5	100.0	60.8	2659.8	100.0	

1) OHNE PERSONEN MIT WAHLSCHHEIN.

teil

WAHLBETEILIGUNG IN DEN LAENDERN 1989
NISSE DER STICHPROBE)

MAENNER								FRAUEN								LFD. NR.		
TIGTE LT. WAHLERVERZEICHNIS				WAEHLER				WAHL- BE- TEILI- GUNG 1)	WAHLBERECHTIGTE LT. WAHLERVERZEICHNIS				WAEHLER				WAHL- BE- TEILI- GUNG 1)	
MIT		OHNE							ZUSAMMEN		MIT		OHNE					
WAHLSCHHEIN								WAHLSCHHEIN										
1000	%	1000	%	1000	%	1000	%	1000	%	1000	%	1000	%	1000	%		1000	%
H O L S T E I N																		
2.2	3.2	44.2	4.9	23.7	4.7	53.5		45.9	4.2	2.4	2.8	43.5	4.4	20.2	3.7	46.6	01	
5.7	8.0	83.2	9.2	36.6	7.3	43.9		85.0	7.8	5.8	6.6	79.2	7.9	31.8	5.8	40.1	02	
6.3	8.9	95.0	10.5	41.5	8.3	43.7		96.3	8.9	6.6	7.6	89.7	9.0	38.5	7.0	42.9	03	
5.4	7.6	81.4	9.0	37.1	7.4	45.6		84.1	7.8	5.6	6.4	78.5	7.9	36.0	6.5	45.9	04	
4.8	6.8	77.8	8.6	37.7	7.5	48.5		78.2	7.2	4.5	5.1	73.8	7.4	36.6	6.6	49.6	05	
4.6	6.5	74.1	8.2	38.6	7.7	52.1		76.8	7.1	4.2	4.8	72.5	7.3	38.2	6.9	52.7	06	
6.5	9.1	98.0	10.9	53.6	10.7	54.7		101.3	9.3	6.2	7.1	95.1	9.5	54.5	9.9	57.4	07	
12.0	16.9	165.9	18.4	104.6	20.8	63.1		176.8	16.3	14.4	16.4	162.4	16.3	101.0	18.3	62.2	08	
11.8	16.6	100.6	11.2	70.8	14.1	70.4		152.4	14.0	14.7	16.8	137.7	13.8	94.1	17.1	68.4	09	
11.7	16.5	81.4	9.0	57.6	11.5	70.8		188.0	17.3	23.3	26.6	164.7	16.5	101.0	18.3	61.3	10	
71.0	100.0	901.6	100.0	501.8	100.0	55.7		1084.7	100.0	87.7	100.0	997.0	100.0	552.0	100.0	55.4	11	
B U R G																		
1.3	2.1	22.5	4.6	8.9	3.6	39.7		26.4	3.8	1.9	2.2	24.4	4.0	10.4	3.3	42.5	12	
4.1	6.5	43.5	8.8	17.9	7.3	41.2		48.4	6.9	5.2	5.9	43.2	7.1	17.2	5.4	39.9	13	
5.7	9.2	52.2	10.6	20.2	8.2	38.7		61.0	8.7	6.1	6.9	54.9	9.0	23.2	7.3	42.3	14	
3.4	5.4	47.8	9.7	20.3	8.2	42.4		43.7	6.3	3.8	4.3	40.0	6.6	17.0	5.4	42.7	15	
5.0	8.0	40.7	8.3	18.0	7.3	44.2		40.3	5.8	3.9	4.4	36.4	6.0	16.7	5.3	46.0	16	
3.6	5.7	38.2	7.8	18.1	7.4	47.5		44.8	6.4	3.7	4.1	41.1	6.8	19.7	6.2	47.8	17	
4.6	7.4	52.1	10.6	24.8	10.1	47.6		54.0	7.7	5.6	6.3	48.4	8.0	24.5	7.7	50.6	18	
10.1	16.2	80.7	16.4	45.5	18.5	56.4		99.7	14.3	13.4	15.1	86.4	14.2	49.1	15.4	56.8	19	
11.9	19.1	58.7	11.9	37.5	15.2	63.9		112.0	16.1	20.6	23.2	91.3	15.0	56.2	17.7	61.5	20	
12.7	20.3	55.7	11.3	35.3	14.3	63.3		167.0	24.0	24.6	27.7	142.4	23.4	84.4	26.5	59.3	21	
62.4	100.0	492.1	100.0	246.5	100.0	50.1		697.4	100.0	88.8	100.0	608.5	100.0	318.5	100.0	52.3	22	
S A C H S E N																		
5.9	3.2	122.7	5.0	71.8	4.7	58.5		128.9	4.3	6.1	2.6	122.8	4.4	65.4	3.9	53.2	23	
15.0	8.1	228.5	9.2	117.8	7.8	51.6		238.2	7.9	16.8	7.2	221.4	8.0	108.4	6.5	49.0	24	
19.0	10.3	275.7	11.1	138.9	9.2	50.4		281.2	9.4	18.8	8.0	262.5	9.5	131.8	7.9	50.2	25	
16.9	9.2	240.2	9.7	126.8	8.4	52.8		238.8	8.0	14.4	6.1	224.5	8.1	119.3	7.1	53.1	26	
11.8	6.4	220.0	8.9	119.7	7.9	54.4		226.1	7.5	10.2	4.3	215.9	7.8	123.2	7.4	57.1	27	
11.3	6.1	200.5	8.1	117.5	7.8	58.6		199.7	6.7	9.9	4.2	189.8	6.9	115.9	6.9	61.1	28	
13.8	7.5	235.3	9.5	146.2	9.7	62.1		239.3	8.0	15.3	6.5	224.0	8.1	143.0	8.5	63.8	29	
30.8	16.7	422.6	17.1	288.1	19.0	68.2		458.9	15.3	32.3	13.8	426.6	15.4	291.7	17.4	68.4	30	
29.2	15.9	295.4	11.9	221.0	14.6	74.8		450.9	15.0	42.9	18.4	408.0	14.7	295.9	17.7	72.5	31	
30.7	16.6	234.5	9.5	164.9	10.9	70.3		539.3	18.0	67.2	28.7	472.0	17.1	279.3	16.7	59.2	32	
184.4	100.0	2475.4	100.0	1512.7	100.0	61.1		3001.4	100.0	233.9	100.0	2767.5	100.0	1673.8	100.0	60.5	33	

1 WAHLBERECHTIGTE, WAHLER UND

(HOCHGERECHNETE ERGEB

LFD. NR.	GEBURTS- JAHRGRUPPE	ALTER VON ... BIS UNTER ... JAHREN	INSGESAMT										WAHLBERECH		
			WAHLBERECHTIGTE LT. WAHLERVERZEICHNIS					WAHLER					WAHL- BE- TEILI- GUNG 1)	WAHLBERECH	
			INSGESAMT		MIT		OHNE			ZUSAMMEN					
					WAHLSCHHEIN										
			1000	%	1000	%	1000	%	1000	%		1000	%		
B R E															
01	1969 - 1971	18 - 21	20.5	3.9	1.0	2.1	19.5	4.1	10.3	3.9	53.0	10.7	4.5		
02	1965 - 1968	21 - 25	40.0	7.7	2.4	5.3	37.6	7.9	17.0	6.4	45.1	19.7	8.3		
03	1960 - 1964	25 - 30	47.4	9.1	3.3	7.3	44.1	9.3	19.0	7.2	43.2	24.7	10.4		
04	1955 - 1959	30 - 35	41.3	8.0	2.7	6.1	38.5	8.1	17.4	6.6	45.2	20.8	8.8		
05	1950 - 1954	35 - 40	38.1	7.3	2.2	4.8	36.0	7.6	17.4	6.6	48.4	19.5	8.2		
06	1945 - 1949	40 - 45	35.9	6.9	2.8	6.1	33.1	7.0	17.0	6.5	51.3	18.7	7.9		
07	1940 - 1944	45 - 50	45.7	8.8	2.9	6.4	42.8	9.0	24.0	9.1	56.1	22.7	9.6		
08	1930 - 1939	50 - 60	83.3	16.1	6.6	14.6	76.7	16.2	45.1	17.1	58.8	40.4	17.0		
09	1920 - 1929	60 - 70	77.0	14.8	7.9	17.6	69.1	14.6	46.5	17.7	67.4	30.9	13.0		
10	1919 UND FRUEHER	70 UND MEHR	89.7	17.3	13.3	29.5	76.5	16.1	49.4	18.8	64.6	29.7	12.5		
11	Z U S A M M E N		518.9	100.0	45.0	100.0	473.9	100.0	263.2	100.0	55.5	237.9	100.0		
N O R D R H E I N -															
12	1969 - 1971	18 - 21	538.2	4.2	31.0	2.6	507.3	4.3	288.9	4.1	57.0	268.0	4.4		
13	1965 - 1968	21 - 25	1055.9	8.2	76.1	6.5	979.8	8.3	505.1	7.2	51.5	531.7	8.8		
14	1960 - 1964	25 - 30	1336.6	10.3	104.5	8.9	1232.1	10.5	608.8	8.7	49.4	678.6	11.3		
15	1955 - 1959	30 - 35	1164.8	9.0	84.2	7.2	1080.5	9.2	543.4	7.8	50.3	594.4	9.9		
16	1950 - 1954	35 - 40	1045.3	8.1	71.1	6.1	974.1	8.3	524.3	7.5	53.8	524.5	8.7		
17	1945 - 1949	40 - 45	902.9	7.0	62.8	5.4	840.1	7.1	481.6	6.9	57.3	454.8	7.6		
18	1940 - 1944	45 - 50	1103.7	8.5	82.5	7.0	1021.2	8.7	622.7	8.9	61.0	551.3	9.2		
19	1930 - 1939	50 - 60	2211.6	17.1	185.9	15.9	2025.6	17.2	1335.5	19.2	65.9	1097.9	18.2		
20	1920 - 1929	60 - 70	1830.5	14.2	215.8	18.4	1614.7	13.7	1132.5	16.3	70.1	783.5	13.0		
21	1919 UND FRUEHER	70 UND MEHR	1737.0	13.4	255.9	21.9	1481.1	12.6	925.4	13.3	62.5	538.7	8.9		
22	Z U S A M M E N		12926.4	100.0	1169.9	100.0	11756.5	100.0	6968.1	100.0	59.3	6023.4	100.0		
H E S															
23	1969 - 1971	18 - 21	174.8	4.1	9.3	2.6	165.5	4.3	88.0	4.0	53.2	88.4	4.5		
24	1965 - 1968	21 - 25	336.8	8.0	21.8	6.1	315.0	8.2	145.2	6.6	46.1	167.8	8.5		
25	1960 - 1964	25 - 30	435.5	10.3	30.2	8.4	405.4	10.5	191.5	8.7	47.2	215.6	10.9		
26	1955 - 1959	30 - 35	380.9	9.0	26.4	7.4	354.4	9.2	175.3	7.9	49.5	192.4	9.8		
27	1950 - 1954	35 - 40	345.8	8.2	22.2	6.2	323.6	8.4	166.5	7.5	51.4	177.3	9.0		
28	1945 - 1949	40 - 45	314.3	7.4	20.4	5.7	294.0	7.6	158.1	7.2	53.8	159.4	8.1		
29	1940 - 1944	45 - 50	373.1	8.8	26.8	7.5	346.4	9.0	205.9	9.3	59.5	190.4	9.7		
30	1930 - 1939	50 - 60	669.6	15.9	52.1	14.5	617.5	16.0	387.2	17.6	62.7	332.2	16.9		
31	1920 - 1929	60 - 70	579.7	13.7	64.2	17.9	515.5	13.3	359.5	16.3	69.7	245.2	12.4		
32	1919 UND FRUEHER	70 UND MEHR	610.4	14.5	85.5	23.8	524.9	13.6	328.2	14.9	62.5	200.6	10.2		
33	Z U S A M M E N		4220.9	100.0	358.9	100.0	3862.0	100.0	2205.3	100.0	57.1	1969.2	100.0		

1) OHNE PERSONEN MIT WAHLSCHHEIN.

WAHLBETEILIGUNG IN DEN LAENDERN 1989
NISSE DER STICHPROBE)

MAENNER							FRAUEN										LFD. NR.
TIGTE LT. WAEHLERVERZEICHNIS				WAEHLER			WAHL- BE- TEILI- GUNG 1)	WAHLBERECHTIGTE LT. WAEHLERVERZEICHNIS				WAEHLER			WAHL- BE- TEILI- GUNG 1)		
MIT		OHNE						ZUSAMMEN		MIT		OHNE					
WAHLSCHHEIN								WAHLSCHHEIN									
1000	%	1000	%	1000	%			1000	%	1000	%	1000	%	1000		%	

M E N																	
0.5	2.5	10.2	4.7	5.5	4.6	54.3	9.8	3.5	0.5	1.9	9.3	3.6	4.8	3.4	51.5	01	
1.4	7.2	18.3	8.4	9.3	7.7	51.1	20.3	7.2	1.0	4.0	19.3	7.5	7.6	5.3	39.5	02	
1.8	9.4	22.9	10.5	9.9	8.2	43.5	22.8	8.1	1.5	5.8	21.3	8.3	9.1	6.4	42.8	03	
1.2	6.5	19.6	8.9	8.7	7.2	44.5	20.4	7.3	1.5	5.8	19.0	7.4	8.7	6.1	45.8	04	
1.2	6.4	18.3	8.4	8.6	7.1	46.9	18.6	6.6	0.9	3.6	17.7	6.9	8.8	6.2	49.9	05	
1.5	7.6	17.3	7.9	8.1	6.7	46.9	17.2	6.1	1.3	5.1	15.9	6.2	8.9	6.3	56.1	06	
1.3	6.9	21.4	9.8	12.0	10.0	56.2	23.0	8.2	1.6	6.1	21.4	8.4	12.0	8.4	56.0	07	
3.1	16.1	37.3	17.1	21.5	17.8	57.5	42.9	15.2	3.5	13.5	39.4	15.4	23.6	16.6	60.0	08	
3.3	17.4	27.6	12.6	18.9	15.7	68.6	46.1	16.4	4.6	17.8	41.5	16.3	27.6	19.4	66.6	09	
3.9	20.1	25.9	11.8	18.1	15.0	70.0	60.0	21.4	9.4	36.5	50.6	19.8	31.3	22.0	61.8	10	
19.2	100.0	218.7	100.0	120.8	100.0	55.2	281.1	100.0	25.8	100.0	255.3	100.0	142.5	100.0	55.8	11	

W E S T F A L E N																
14.9	3.0	253.1	4.6	148.4	4.5	58.6	270.2	3.9	16.0	2.4	254.2	4.1	140.6	3.8	55.3	12
36.1	7.1	495.6	9.0	262.3	8.0	52.9	524.2	7.6	40.0	6.0	484.2	7.8	242.7	6.6	50.1	13
50.3	9.9	628.4	11.4	318.6	9.7	50.7	658.0	9.5	54.2	8.2	603.8	9.7	290.2	7.9	48.1	14
42.4	8.4	552.0	10.0	277.2	8.4	50.2	570.4	8.3	41.8	6.3	528.5	8.5	266.2	7.2	50.4	15
36.0	7.1	488.5	8.9	260.5	7.9	53.3	520.8	7.5	35.2	5.3	485.6	7.8	263.8	7.2	54.3	16
31.3	6.2	423.6	7.7	237.8	7.2	56.1	448.1	6.5	31.5	4.7	416.6	6.7	243.8	6.6	58.5	17
39.3	7.8	512.0	9.3	306.9	9.3	59.9	552.4	8.0	43.2	6.5	509.2	8.2	315.8	8.6	62.0	18
87.1	17.2	1010.8	18.3	666.2	20.2	65.9	1113.6	16.1	98.8	14.9	1014.8	16.3	669.3	18.2	65.9	19
91.6	18.1	691.9	12.5	499.2	15.2	72.2	1047.0	15.2	124.2	18.7	922.8	14.8	633.3	17.2	68.6	20
76.7	15.2	462.0	8.4	315.1	9.6	68.2	1198.3	17.4	179.2	27.0	1019.1	16.3	610.3	16.6	59.9	21
505.7	100.0	5517.7	100.0	3292.2	100.0	59.7	6903.0	100.0	664.2	100.0	6238.8	100.0	3675.9	100.0	58.9	22

S E N																
4.5	2.9	83.9	4.6	48.0	4.6	57.2	86.4	3.8	4.8	2.4	81.5	4.0	40.1	3.5	49.1	23
10.4	6.7	157.4	8.7	75.8	7.2	48.1	168.9	7.5	11.4	5.6	157.6	7.7	69.4	6.0	44.0	24
14.0	9.0	201.6	11.1	97.8	9.3	48.5	219.9	9.8	16.2	7.9	203.8	9.9	93.6	8.1	46.0	25
13.0	8.4	179.4	9.9	89.1	8.5	49.7	188.5	8.4	13.4	6.6	175.1	8.5	86.2	7.5	49.2	26
12.0	7.7	165.3	9.1	85.5	8.1	51.7	168.6	7.5	10.3	5.0	158.3	7.7	81.0	7.0	51.2	27
10.9	7.0	148.5	8.2	80.7	7.7	54.3	154.9	6.9	9.4	4.6	145.5	7.1	77.4	6.7	53.2	28
13.1	8.4	177.3	9.8	104.3	9.9	58.8	182.7	8.1	13.7	6.7	169.0	8.3	101.6	8.8	60.1	29
24.7	15.9	307.5	17.0	193.6	18.4	63.0	337.4	15.0	27.4	13.5	310.0	15.1	193.6	16.8	62.5	30
26.2	16.9	219.0	12.1	157.2	14.9	71.8	334.6	14.9	38.0	18.7	296.6	14.5	202.3	17.6	68.2	31
26.6	17.1	174.0	9.6	121.0	11.5	69.6	409.8	18.2	58.9	28.9	350.9	17.1	207.2	18.0	59.0	32
155.4	100.0	1813.8	100.0	1053.0	100.0	58.1	2251.7	100.0	203.5	100.0	2048.2	100.0	1152.4	100.0	56.3	33

1 WAHLBERECHTIGTE, WÄHLER UND
(HOCHGERECHNETE ERGEBE

LFD. NR.	GEBURTS- JAHRGRUPPE	ALTER VON ... BIS UNTER ... JAHREN	INSGESAMT										WAHLBERECHTIGTE LT. WÄHLER		WAHL- BE- TEILI- GUNG 1)	WAHLBERECHTIGTE LT. WÄHLER						
			WAHLBERECHTIGTE LT. WÄHLER				WAHLER				ZUSAMMEN											
			INSGESAMT		MIT		OHNE		1000		%		1000			%						
			WAHLSCHHEIN										1000			%						
															1000	%	1000	%	1000	%	1000	%
R H E I N L A N D -																						
01	1969 - 1971	18 - 21	120.1	4.2	12.4	2.9	107.6	4.4	72.6	4.0	67.5	60.6	4.4									
02	1965 - 1968	21 - 25	236.4	8.2	31.2	7.2	205.2	8.4	126.7	6.9	61.7	124.0	9.0									
03	1960 - 1964	25 - 30	294.5	10.2	36.6	8.5	257.9	10.5	162.3	8.9	62.9	154.9	11.3									
04	1955 - 1959	30 - 35	256.0	8.9	30.5	7.0	225.5	9.2	151.4	8.3	67.1	131.6	9.6									
05	1950 - 1954	35 - 40	241.2	8.3	27.6	6.4	213.6	8.7	155.8	8.5	72.9	125.3	9.1									
06	1945 - 1949	40 - 45	194.9	6.7	21.8	5.0	173.1	7.0	132.1	7.2	76.3	96.5	7.0									
07	1940 - 1944	45 - 50	240.5	8.3	34.8	8.0	205.7	8.4	162.8	8.9	79.1	121.2	8.8									
08	1930 - 1939	50 - 60	499.6	17.3	71.2	16.5	428.4	17.4	356.4	19.5	83.2	249.7	18.2									
09	1920 - 1929	60 - 70	415.1	14.4	64.5	14.9	350.6	14.3	295.7	16.2	84.3	179.6	13.1									
10	1919 UND FRUEHER	70 UND MEHR	390.5	13.5	101.7	23.5	288.8	11.8	214.7	11.7	74.4	132.0	9.6									
11	Z U S A M M E N		2888.8	100.0	432.4	100.0	2456.4	100.0	1830.4	100.0	74.5	1375.4	100.0									
B A D E N -																						
12	1969 - 1971	18 - 21	304.4	4.4	18.0	3.2	286.4	4.5	151.2	4.3	52.8	154.6	4.7									
13	1965 - 1968	21 - 25	590.3	8.5	46.0	8.3	544.3	8.5	261.2	7.4	48.0	303.3	9.3									
14	1960 - 1964	25 - 30	759.3	10.9	61.5	11.1	697.8	10.9	339.1	9.6	48.6	392.1	12.0									
15	1955 - 1959	30 - 35	639.9	9.2	48.2	8.7	591.7	9.2	288.0	8.1	48.7	329.2	10.1									
16	1950 - 1954	35 - 40	553.0	8.0	34.1	6.1	518.9	8.1	261.8	7.4	50.4	279.2	8.5									
17	1945 - 1949	40 - 45	473.8	6.8	29.3	5.3	444.5	6.9	243.2	6.9	54.7	238.3	7.3									
18	1940 - 1944	45 - 50	609.6	8.8	42.1	7.6	567.6	8.9	329.0	9.3	58.0	303.4	9.3									
19	1930 - 1939	50 - 60	1133.8	16.3	81.7	14.7	1052.1	16.4	637.1	18.0	60.6	563.9	17.3									
20	1920 - 1929	60 - 70	935.7	13.5	86.2	15.5	849.5	13.3	559.4	15.8	65.9	390.3	11.9									
21	1919 UND FRUEHER	70 UND MEHR	953.7	13.7	109.6	19.7	844.1	13.2	471.7	13.3	55.9	312.7	9.6									
22	Z U S A M M E N		6953.6	100.0	556.7	100.0	6396.9	100.0	3541.8	100.0	55.4	3267.0	100.0									
B A Y																						
23	1969 - 1971	18 - 21	367.3	4.3	19.4	2.8	347.8	4.5	180.4	4.0	51.9	180.9	4.6									
24	1965 - 1968	21 - 25	710.5	8.4	49.5	7.1	660.9	8.5	317.0	7.0	48.0	352.0	9.0									
25	1960 - 1964	25 - 30	897.4	10.6	61.5	8.9	835.9	10.8	412.3	9.1	49.3	448.5	11.5									
26	1955 - 1959	30 - 35	770.0	9.1	49.5	7.1	720.5	9.3	369.9	8.2	51.3	394.7	10.1									
27	1950 - 1954	35 - 40	680.3	8.1	38.6	5.6	641.7	8.3	350.8	7.8	54.7	345.2	8.8									
28	1945 - 1949	40 - 45	616.6	7.3	38.6	5.6	577.9	7.5	331.2	7.3	57.3	310.7	7.9									
29	1940 - 1944	45 - 50	717.4	8.5	50.7	7.3	666.7	8.6	402.5	8.9	60.4	361.5	9.2									
30	1930 - 1939	50 - 60	1335.6	15.8	101.1	14.6	1234.6	15.9	797.1	17.7	64.6	650.8	16.6									
31	1920 - 1929	60 - 70	1162.8	13.8	115.9	16.7	1046.9	13.5	738.1	16.4	70.5	478.3	12.2									
32	1919 UND FRUEHER	70 UND MEHR	1192.6	14.1	168.4	24.3	1024.2	13.2	615.2	13.6	60.1	393.0	10.0									
33	Z U S A M M E N		8450.4	100.0	693.3	100.0	7757.1	100.0	4514.3	100.0	58.2	3915.7	100.0									

1) OHNE PERSONEN MIT WAHLSCHHEIN.

WAHLBETEILIGUNG IN DEN LAENDERN 1989
NISSE DER STICHPROBE)

MAENNER							FRAUEN										LFD. NR.
TIGTE LT. WAELERVERZEICHNIS				WAELER			WAHLBERECHTIGTE LT. WAELERVERZEICHNIS				WAELER			WAHL- BE- TEILI- GUNG 1)			
MIT		OHNE					ZUSAMMEN		MIT		OHNE						
WAHLSCHHEIN							WAHLSCHHEIN										
1000	%	1000	%	1000			1000	%	1000	%	1000	%	1000				

P F A L Z

6.0	3.1	54.7	4.6	37.1	4.2	67.8	59.4	3.9	6.5	2.7	52.9	4.2	35.6	3.8	67.2	01
15.5	8.2	108.5	9.2	65.8	7.4	60.6	112.5	7.4	15.7	6.5	96.7	7.6	60.9	6.5	63.0	02
18.4	9.7	136.5	11.5	85.8	9.7	62.9	139.6	9.2	18.2	7.5	121.4	9.6	76.5	8.1	63.0	03
15.8	8.4	115.7	9.8	77.1	8.7	66.7	124.4	8.2	14.6	6.0	109.8	8.6	74.3	7.9	67.6	04
15.3	8.0	110.0	9.3	79.6	9.0	72.3	115.9	7.7	12.3	5.1	103.6	8.2	76.2	8.1	73.5	05
10.4	5.5	86.1	7.3	63.6	7.2	73.9	98.4	6.5	11.4	4.7	87.0	6.8	68.5	7.3	78.7	06
16.6	8.7	104.6	8.8	82.4	8.3	78.8	119.2	7.9	18.2	7.5	101.1	8.0	80.4	8.5	79.5	07
35.3	18.6	214.4	18.1	180.4	20.3	84.1	249.9	16.5	35.9	14.8	214.0	16.8	176.0	18.6	82.3	08
26.5	14.0	153.0	12.9	132.8	15.0	86.8	235.6	15.6	38.0	15.6	197.6	15.6	162.9	17.3	82.4	09
29.9	15.8	102.0	8.6	81.9	9.2	80.3	258.6	17.1	71.8	29.6	186.8	14.7	132.8	14.1	71.1	10
189.7	100.0	1185.7	100.0	886.5	100.0	74.8	1513.5	100.0	242.7	100.0	1270.8	100.0	943.9	100.0	74.3	11

W U E R T T E M B E R G

8.4	3.3	146.2	4.9	81.0	4.7	55.4	149.8	4.1	9.6	3.2	140.2	4.1	70.2	3.8	50.0	12
25.3	9.9	278.0	9.2	142.6	8.3	51.3	287.0	7.8	20.7	6.9	266.3	7.9	118.6	6.5	44.5	13
33.5	13.1	358.6	11.9	179.9	10.5	50.2	367.2	10.0	28.1	9.3	339.2	10.0	159.3	8.7	47.0	14
26.0	10.2	303.1	10.1	152.6	8.9	50.3	310.7	8.4	22.2	7.4	288.6	8.5	135.4	7.4	46.9	15
16.7	6.5	262.5	8.7	132.6	7.7	50.5	273.9	7.4	17.4	5.8	256.5	7.6	129.2	7.1	50.4	16
15.1	5.9	223.2	7.4	121.4	7.1	54.4	235.5	6.4	14.3	4.7	221.2	6.5	121.8	6.7	55.1	17
21.5	8.4	281.9	9.4	165.9	9.7	58.9	306.2	8.3	20.5	6.8	285.7	8.4	163.0	8.9	57.1	18
38.6	15.1	525.3	17.4	322.1	18.8	61.3	569.9	15.5	43.1	14.3	526.8	15.6	315.0	17.2	59.8	19
36.5	14.3	353.8	11.7	240.1	14.0	67.9	545.4	14.8	49.7	16.5	495.7	14.6	319.3	17.5	64.4	20
34.1	13.3	278.6	9.3	177.0	10.3	63.5	641.0	17.4	75.5	25.1	565.4	16.7	294.7	16.1	52.1	21
255.6	100.0	3011.3	100.0	1715.3	100.0	57.0	3686.7	100.0	301.1	100.0	3385.6	100.0	1826.6	100.0	54.0	22

E R N

8.3	2.8	172.6	4.8	95.1	4.4	55.1	186.3	4.1	11.1	2.8	175.2	4.2	85.3	3.6	48.7	23
22.2	7.6	329.8	9.1	166.8	7.7	50.6	358.5	7.9	27.3	6.8	331.1	8.0	150.1	6.4	45.3	24
29.7	10.1	418.8	11.6	213.2	9.9	50.9	448.9	9.9	31.8	8.0	417.1	10.1	199.1	8.5	47.7	25
25.2	8.6	369.6	10.2	193.3	8.9	52.3	375.3	8.3	24.3	6.1	350.9	8.5	176.6	7.5	50.3	26
19.7	6.7	325.5	9.0	178.7	8.3	54.9	335.0	7.4	18.8	4.7	316.2	7.6	172.1	7.3	54.4	27
18.6	6.3	292.1	8.1	168.5	7.8	57.7	305.9	6.7	20.0	5.0	285.9	6.9	162.6	6.9	56.9	28
24.1	8.2	337.4	9.3	204.8	9.5	60.7	356.0	7.8	26.6	6.7	329.4	8.0	197.6	8.4	60.0	29
47.6	16.2	603.1	16.7	392.9	18.2	65.1	684.9	15.1	53.4	13.4	631.4	15.3	404.2	17.2	64.0	30
45.9	15.6	432.4	11.9	318.9	14.7	73.7	684.5	15.1	70.0	17.5	614.5	14.9	419.2	17.8	68.2	31
52.5	17.9	340.5	9.4	230.8	10.7	67.8	799.6	17.6	115.9	29.0	683.7	16.5	384.4	16.3	56.2	32
294.0	100.0	3621.7	100.0	2163.1	100.0	59.7	4534.7	100.0	399.3	100.0	4135.4	100.0	2351.2	100.0	56.9	33

1 WAHLBERECHTIGTE, WAHLER UND
(HOCHGERECHNETE ERGEB

LFD. NR.	GEBURTS- JAHRGRUPPE	ALTER VON ... BIS UNTER ... JAHREN	INSGESAMT										WAHLBERECH		
			WAHLBERECHTIGTE LT. WAELHLERVERZEICHNIS					WAELHLER			WAHL- BE- TEILI- GUNG 1)	ZUSAMMEN			
			INSGESAMT	MIT		OHNE									
				WAHLSCHHEIN											
				1000	%	1000	%	1000	%	1000					%
S A A R															
01	1969 - 1971	18 - 21	32.1	3.8	2.1	2.2	30.0	4.0	21.7	3.8	72.4	15.9	4.0		
02	1965 - 1968	21 - 25	64.1	7.6	5.1	5.3	59.0	7.9	39.9	6.9	67.6	32.7	8.3		
03	1960 - 1964	25 - 30	85.7	10.2	8.0	8.2	77.7	10.4	51.8	9.0	66.6	43.4	11.0		
04	1955 - 1959	30 - 35	81.0	9.6	6.3	6.5	74.7	10.0	52.9	9.2	70.8	41.3	10.5		
05	1950 - 1954	35 - 40	76.5	9.1	6.5	6.6	70.0	9.4	52.3	9.1	74.7	38.9	9.9		
06	1945 - 1949	40 - 45	59.1	7.0	5.5	5.7	53.5	7.2	42.1	7.3	78.6	29.6	7.5		
07	1940 - 1944	45 - 50	67.2	8.0	6.9	7.1	60.3	8.1	47.7	8.3	79.1	33.9	8.6		
08	1930 - 1939	50 - 60	148.6	17.6	16.4	16.9	132.2	17.7	110.8	19.3	83.9	73.3	18.6		
09	1920 - 1929	60 - 70	121.6	14.4	16.2	16.6	105.5	14.1	91.1	15.8	86.4	51.8	13.1		
10	1919 UND FRUEHER	70 UND MEHR	106.7	12.7	24.4	25.0	82.3	11.0	64.9	11.3	78.8	33.8	8.6		
11	Z U S A M M E N		842.6	100.0	97.4	100.0	745.3	100.0	575.1	100.0	77.2	394.7	100.0		
B U N D E S G E B I E T															
12	1969 - 1971	18 - 21	1957.5	4.3	113.2	2.8	1844.3	4.4	1013.6	4.1	55.0	978.1	4.6		
13	1965 - 1968	21 - 25	3785.6	8.3	284.7	7.0	3500.9	8.4	1741.7	7.1	49.8	1911.2	8.9		
14	1960 - 1964	25 - 30	4748.9	10.4	368.1	9.0	4380.8	10.5	2178.7	8.8	49.7	2411.6	11.3		
15	1955 - 1959	30 - 35	4095.6	8.9	297.4	7.3	3798.2	9.1	1954.8	7.9	51.5	2099.5	9.8		
16	1950 - 1954	35 - 40	3684.8	8.1	242.3	5.9	3442.5	8.3	1880.7	7.6	54.6	1869.9	8.8		
17	1945 - 1949	40 - 45	3251.2	7.1	218.6	5.4	3032.6	7.3	1753.3	7.1	57.8	1640.4	7.7		
18	1940 - 1944	45 - 50	3962.1	8.7	298.6	7.3	3663.5	8.8	2241.1	9.1	61.2	1994.7	9.3		
19	1930 - 1939	50 - 60	7539.5	16.5	628.0	15.4	6911.5	16.6	4549.2	18.4	65.8	3730.4	17.5		
20	1920 - 1929	60 - 70	6345.4	13.9	701.9	17.2	5643.5	13.5	3998.4	16.2	70.9	2667.2	12.5		
21	1919 UND FRUEHER	70 UND MEHR	6401.5	14.0	929.0	22.8	5472.5	13.1	3392.1	13.7	62.0	2067.0	9.7		
22	Z U S A M M E N		45772.1	100.0	4081.7	100.0	41690.4	100.0	24703.7	100.0	59.3	21370.1	100.0		

1) OHNE PERSONEN MIT WAHLSCHHEIN.

WAHLBETEILIGUNG IN DEN LAENDERN 1989
NISSE DER STICHPROBE)

MAENNER							FRAUEN											LFD. NR.
TIGTE LT. WAELHLERVERZEICHNIS			WAELHLER		WAHL- BE- TEIL- GUNG 1)	WAHLBERECHTIGTE LT. WAELHLERVERZEICHNIS			WAELHLER		WAHL- BE- TEIL- GUNG 1)							
MIT		OHNE				ZUSAMMEN	MIT		OHNE									
WAHLSCHHEIN							WAHLSCHHEIN											
1000	%	1000	%	1000			%	1000	%	1000		%	1000	%	1000	%		

L A N D

1.1	2.6	14.8	4.2	11.2	4.1	75.5	16.2	3.6	1.0	1.8	15.2	3.9	10.6	3.5	69.4	01
2.6	6.0	30.1	8.5	20.2	7.4	67.0	31.5	7.0	2.6	4.7	28.9	7.4	19.7	6.5	68.2	02
3.7	8.8	39.7	11.3	26.4	9.7	66.5	42.3	9.4	4.2	7.7	38.1	9.7	25.4	8.4	66.7	03
3.5	8.4	37.8	10.7	26.8	9.8	70.8	39.7	8.9	2.8	5.0	36.9	9.4	26.1	8.6	70.7	04
3.2	7.5	35.7	10.1	26.1	9.6	73.1	37.5	8.4	3.3	5.9	34.3	8.7	26.2	8.7	76.4	05
2.8	6.5	26.8	7.6	21.2	7.8	78.8	29.5	6.6	2.8	5.1	26.7	6.8	20.9	6.9	78.3	06
3.5	8.2	30.4	8.6	24.3	8.9	79.8	33.3	7.4	3.4	6.2	29.9	7.6	23.4	7.8	78.4	07
8.1	19.2	65.2	18.5	54.9	20.1	84.2	75.2	16.8	8.3	15.1	66.9	17.0	55.9	18.5	83.6	08
6.7	15.9	45.1	12.8	39.5	14.5	87.7	69.8	15.6	9.4	17.1	60.4	15.4	51.5	17.1	85.3	09
7.1	16.8	26.6	7.6	22.5	8.2	84.4	72.9	16.3	17.2	31.3	55.7	14.2	42.4	14.0	76.2	10
42.4	100.0	352.3	100.0	273.0	100.0	77.5	448.0	100.0	55.0	100.0	393.0	100.0	302.2	100.0	76.9	11

O H N E B E R L I N

53.2	3.0	924.9	4.7	530.6	4.5	57.4	979.3	4.0	60.0	2.6	919.3	4.2	483.0	3.7	52.5	12
138.2	7.8	1773.0	9.1	915.2	7.8	51.6	1874.4	7.7	146.5	6.4	1727.9	7.8	826.6	6.4	47.8	13
182.4	10.2	2229.2	11.4	1132.1	9.6	50.8	2337.3	9.6	185.7	8.1	2151.6	9.7	1046.6	8.1	48.6	14
153.0	8.6	1946.5	9.9	1008.0	8.6	51.8	1996.1	8.2	144.4	6.3	1851.7	8.4	945.8	7.3	51.1	15
125.6	7.1	1744.3	8.9	947.0	8.0	54.3	1814.9	7.4	116.7	5.1	1698.2	7.7	933.7	7.2	55.0	16
110.0	6.2	1530.4	7.8	875.6	7.4	57.2	1610.8	6.6	108.6	4.7	1502.2	6.8	877.7	6.8	58.4	17
144.3	8.1	1850.4	9.4	1125.3	9.6	60.8	1967.5	8.1	154.3	6.7	1813.2	8.2	1115.8	8.6	61.5	18
297.5	16.7	3432.9	17.5	2269.9	19.3	66.1	3809.1	15.6	330.5	14.4	3478.6	15.7	2279.4	17.6	65.5	19
289.8	16.3	2377.4	12.1	1735.9	14.8	73.0	3678.2	15.1	412.1	17.9	3266.1	14.8	2262.5	17.5	69.3	20
285.9	16.1	1781.2	9.1	1224.2	10.4	68.7	4334.5	17.8	643.1	27.9	3691.4	16.7	2167.9	16.8	58.7	21
1779.8	100.0	19590.3	100.0	11764.7	100.0	60.1	24402.0	100.0	2301.9	100.0	22100.1	100.0	12939.0	100.0	58.5	22

2 DIE WAHLER UND STIMMABGABE IN DEN
(HOCHGERECHNETE ERGEB

LFD. NR.	GEBURTS- JAHRGRUPPE	ALTER VON ... BIS UNTER ... JAHREN	VON DEN ABGEGEBENEN									
			WAHLER INSGESAMT		UNGÜLTIG		GÜLTIG					
			1000	%	1000	%	1000	%	CDU		SPD	
									1000	%	1000	%
S C H L E S W I G - I N S G E												
01	1965 - 1971	18 - 25	113.7	10.7	0.9	0.8	112.8	99.2	30.2	26.8	51.2	45.4
02	1955 - 1964	25 - 35	153.2	14.4	1.3	0.8	151.9	99.2	35.1	23.1	76.7	50.5
03	1945 - 1954	35 - 45	154.6	14.6	0.8	0.5	153.9	99.5	44.4	28.9	78.1	50.8
04	1930 - 1944	45 - 60	315.5	29.7	2.9	0.9	312.5	99.1	122.0	39.0	139.4	44.6
05	1929 UND FRÜHER	60 UND MEHR	323.9	30.5	3.1	1.0	320.8	99.0	143.8	44.8	132.2	41.2
06	Z U S A M M E N		1060.9	100.0	9.0	0.8	1051.9	99.2	375.7	35.7	477.6	45.4
M A E N												
07	1965 - 1971	18 - 25	61.4	12.2	0.4	0.6	61.0	99.4	17.5	28.6	24.6	40.4
08	1955 - 1964	25 - 35	78.3	15.5	0.7	0.9	77.7	99.1	18.7	24.0	37.6	48.5
09	1945 - 1954	35 - 45	77.9	15.4	0.4	0.5	77.4	99.5	21.8	28.1	38.9	50.2
10	1930 - 1944	45 - 60	158.4	31.4	1.5	0.9	156.9	99.1	60.9	38.8	69.0	44.0
11	1929 UND FRÜHER	60 UND MEHR	129.2	25.6	1.1	0.8	128.2	99.2	53.7	41.9	51.3	40.0
12	Z U S A M M E N		505.2	100.0	4.0	0.8	501.2	99.2	172.4	34.4	221.5	44.2
F R A U												
13	1965 - 1971	18 - 25	52.3	9.4	0.5	1.0	51.8	99.0	12.8	24.7	26.5	51.3
14	1955 - 1964	25 - 35	74.9	13.5	0.6	0.8	74.3	99.2	16.5	22.2	39.0	52.6
15	1945 - 1954	35 - 45	76.8	13.8	0.3	0.4	76.4	99.6	22.7	29.7	39.2	51.3
16	1930 - 1944	45 - 60	157.1	28.3	1.5	0.9	155.6	99.1	61.1	39.3	70.4	45.2
17	1929 UND FRÜHER	60 UND MEHR	194.7	35.0	2.0	1.0	192.6	99.0	90.2	46.8	80.9	42.0
18	Z U S A M M E N		555.7	100.0	5.0	0.9	550.7	99.1	203.3	36.9	256.1	46.5
H A M I N S G E												
19	1965 - 1971	18 - 25	56.2	9.9	0.7	1.2	55.5	98.8	9.8	17.7	22.4	40.5
20	1955 - 1964	25 - 35	80.7	14.3	0.7	0.9	80.0	99.1	11.1	13.8	32.0	40.0
21	1945 - 1954	35 - 45	72.3	12.8	0.2	0.3	72.1	99.7	14.1	19.6	32.4	45.0
22	1930 - 1944	45 - 60	143.8	25.4	1.4	1.0	142.4	99.0	46.6	32.7	64.4	45.2
23	1929 UND FRÜHER	60 UND MEHR	212.5	37.6	2.5	1.2	210.0	98.8	82.6	39.4	95.4	45.4
24	Z U S A M M E N		565.5	100.0	5.5	1.0	560.0	99.0	164.2	29.3	246.6	44.0
M A E N												
25	1965 - 1971	18 - 25	27.2	11.0	0.6	2.2	26.6	97.8	5.8	21.8	9.5	35.8
26	1955 - 1964	25 - 35	40.8	16.6	0.4	1.0	40.4	99.0	5.6	13.8	16.6	41.0
27	1945 - 1954	35 - 45	35.6	14.5	0.1	0.3	35.5	99.7	5.9	16.6	15.3	43.1
28	1930 - 1944	45 - 60	70.5	28.6	0.3	0.4	70.2	99.6	21.2	30.2	31.5	44.8
29	1929 UND FRÜHER	60 UND MEHR	72.1	29.3	0.7	1.0	71.5	99.0	26.8	37.4	31.4	43.9
30	Z U S A M M E N		246.1	100.0	2.1	0.8	244.1	99.2	95.2	26.7	104.2	42.7
F R A U												
31	1965 - 1971	18 - 25	29.0	9.1	0.1	0.3	28.9	99.7	4.0	13.9	12.9	44.7
32	1955 - 1964	25 - 35	39.9	12.5	0.3	0.7	39.6	99.3	5.5	13.9	15.4	38.9
33	1945 - 1954	35 - 45	36.8	11.5	0.1	0.3	36.7	99.7	8.2	22.5	17.2	46.8
34	1930 - 1944	45 - 60	73.3	23.0	1.1	1.5	72.2	98.5	25.4	35.1	32.9	45.6
35	1929 UND FRÜHER	60 UND MEHR	140.4	44.0	1.9	1.3	138.5	98.7	55.9	40.3	64.0	46.2
36	Z U S A M M E N		319.4	100.0	3.4	1.1	315.9	98.9	99.0	31.3	142.4	45.1

LAENDERN 1989 NACH GESCHLECHT UND ALTER
(NACH DER STICHPROBE)

STIMMEN WAREN													LFD. NR.
FÜR													
CSU		GRÜNE		F.D.P.		SONSTIGE		DARUNTER					
								DKP		REP			
1000	%	1000	%	1000	%	1000	%	1000	%	1000	%		
H O L S T E I N													
S A M T													
-	-	14.7	13.0	5.5	4.9	11.1	9.8	0.2	0.2	6.1	5.4	01	
-	-	24.1	15.9	6.6	4.4	9.4	6.2	0.2	0.2	5.9	3.9	02	
-	-	13.8	9.0	8.8	5.7	8.7	5.7	0.4	0.3	5.6	3.7	03	
-	-	10.4	3.3	19.6	6.3	21.1	6.8	0.4	0.1	13.8	4.4	04	
-	-	3.4	1.1	15.1	4.7	26.2	8.2	0.5	0.2	17.2	5.4	05	
-	-	66.4	6.3	55.7	5.3	76.6	7.3	1.8	0.2	48.6	4.6	06	
N E R													
-	-	7.6	12.5	3.3	5.4	8.0	13.1	0.1	0.2	4.6	7.6	07	
-	-	11.5	14.8	3.4	4.3	6.5	8.4	0.1	0.1	4.5	5.7	08	
-	-	7.3	9.4	3.7	4.8	5.8	7.5	0.2	0.3	4.2	5.4	09	
-	-	4.6	2.9	9.7	6.2	12.7	8.1	0.2	0.2	9.2	5.8	10	
-	-	1.5	1.2	6.2	4.9	15.5	12.1	0.2	0.2	10.8	8.4	11	
-	-	32.5	6.5	26.3	5.2	48.5	9.7	0.9	0.2	33.2	6.6	12	
E N													
-	-	7.1	13.7	2.2	4.3	3.1	6.0	0.1	0.2	1.5	2.9	13	
-	-	12.6	17.0	3.3	4.4	2.9	3.9	0.1	0.2	1.4	1.9	14	
-	-	6.5	8.6	5.1	6.6	2.9	3.8	0.1	0.2	1.5	1.9	15	
-	-	5.7	3.7	9.9	6.4	8.4	5.4	0.2	0.1	4.6	3.0	16	
-	-	2.0	1.0	8.9	4.6	10.7	5.6	0.3	0.1	6.4	3.3	17	
-	-	33.9	6.2	29.4	5.3	28.1	5.1	0.8	0.2	15.4	2.8	18	
B U R G													
S A M T													
-	-	13.2	23.9	4.2	7.6	5.8	10.4	-	-	3.3	6.0	19	
-	-	28.2	35.3	3.7	4.7	5.0	6.3	0.6	0.7	2.5	3.1	20	
-	-	16.2	22.4	4.7	6.5	4.7	6.5	0.1	0.1	3.2	4.5	21	
-	-	8.5	6.0	9.7	6.8	13.2	9.3	0.3	0.2	8.7	6.1	22	
-	-	3.0	1.4	10.1	4.8	18.8	9.0	0.7	0.3	12.2	5.8	23	
-	-	69.2	12.4	32.4	5.8	47.5	8.5	1.7	0.3	29.9	5.3	24	
N E R													
-	-	5.5	20.7	1.6	5.9	4.2	15.9	-	-	2.4	8.9	25	
-	-	14.3	35.4	1.2	2.9	2.7	6.8	0.2	0.5	1.6	3.9	26	
-	-	9.1	25.7	2.1	5.8	3.1	8.8	0.1	0.3	2.4	6.6	27	
-	-	4.6	6.6	4.5	6.4	8.4	12.0	-	-	6.1	8.7	28	
-	-	0.9	1.2	3.0	4.3	9.4	13.2	0.3	0.4	6.5	9.1	29	
-	-	34.4	14.1	12.4	5.1	27.9	11.4	0.6	0.2	18.8	7.7	30	
E N													
-	-	7.7	26.8	2.6	9.2	1.6	5.4	-	-	1.0	3.4	31	
-	-	13.9	35.1	2.5	6.4	2.3	5.7	0.4	1.0	0.9	2.2	32	
-	-	7.1	19.3	2.6	7.2	1.6	4.3	-	-	0.9	2.4	33	
-	-	3.9	5.4	5.2	7.2	4.8	6.6	0.3	0.4	2.6	3.7	34	
-	-	2.2	1.6	7.1	5.1	9.4	6.8	0.4	0.3	5.7	4.1	35	
-	-	34.8	11.0	20.1	6.4	19.6	6.2	1.1	0.3	11.1	3.5	36	

2 DIE WAHLER UND STIMMABGABE IN DEN

(HOCHGERECHNETE ERGEB

			VON DEN ABGEGEBENEN									
LFD. NR.	GEBURTS- JAHRGRUPPE	ALTER VON ... BIS UNTER ... JAHREN	WAHLER INSGESAMT		UNGUELTIG		GUELTIG		CDU		SPD	
			1000	%	1000	%	1000	%	1000	%	1000	%
N I E D E R												
I N S G E												
01	1965 - 1971	18 - 25	364.1	11.4	3.0	0.8	361.1	99.2	93.1	25.8	152.3	42.2
02	1955 - 1964	25 - 35	517.6	16.2	3.8	0.7	513.8	99.3	119.2	23.2	239.6	46.6
03	1945 - 1954	35 - 45	477.2	14.9	2.9	0.6	474.3	99.4	141.7	29.9	220.1	46.4
04	1930 - 1944	45 - 60	870.5	27.3	9.8	1.1	860.7	98.9	343.3	39.9	367.6	42.7
05	1929 UND FRUEHER	60 UND MEHR	963.0	30.2	11.4	1.2	951.6	98.8	438.7	46.1	369.8	38.9
06	Z U S A M M E N		3192.4	100.0	31.0	1.0	3161.4	99.0	1136.1	35.9	1349.4	42.7
M A E N												
07	1965 - 1971	18 - 25	189.9	12.5	1.5	0.8	188.5	99.2	50.0	26.5	75.8	40.2
08	1955 - 1964	25 - 35	266.1	17.6	1.8	0.7	264.3	99.3	61.7	23.4	121.2	45.9
09	1945 - 1954	35 - 45	237.7	15.7	1.6	0.7	236.1	99.3	67.2	28.5	110.0	46.6
10	1930 - 1944	45 - 60	435.1	28.7	4.5	1.0	430.6	99.0	166.3	38.6	185.1	43.0
11	1929 UND FRUEHER	60 UND MEHR	386.6	25.5	4.6	1.2	382.0	98.8	162.4	42.5	150.3	39.3
12	Z U S A M M E N		1515.5	100.0	13.9	0.9	1501.6	99.1	507.7	33.8	642.4	42.8
F R A U												
13	1965 - 1971	18 - 25	174.2	10.4	1.5	0.9	172.7	99.1	43.1	25.0	76.5	44.3
14	1955 - 1964	25 - 35	251.5	15.0	2.0	0.8	249.5	99.2	57.5	23.1	118.4	47.4
15	1945 - 1954	35 - 45	239.6	14.3	1.4	0.6	238.2	99.4	74.5	31.3	110.1	46.2
16	1930 - 1944	45 - 60	435.4	26.0	5.4	1.2	430.1	98.8	177.1	41.2	182.5	42.4
17	1929 UND FRUEHER	60 UND MEHR	576.3	34.4	6.8	1.2	569.5	98.8	276.2	48.5	219.6	38.6
18	Z U S A M M E N		1677.0	100.0	17.1	1.0	1659.9	99.0	628.4	37.9	707.1	42.6
B R E												
I N S G E												
19	1965 - 1971	18 - 25	27.1	10.2	0.1	0.4	27.0	99.6	3.8	14.2	11.1	41.0
20	1955 - 1964	25 - 35	36.2	13.7	0.1	0.4	36.1	99.6	3.9	10.8	17.4	48.2
21	1945 - 1954	35 - 45	34.2	12.9	0.2	0.6	34.0	99.4	4.5	13.1	15.9	46.9
22	1930 - 1944	45 - 60	68.7	26.0	0.6	0.8	68.2	99.2	17.0	24.9	33.1	48.6
23	1929 UND FRUEHER	60 UND MEHR	98.5	37.2	1.1	1.1	97.4	98.9	32.3	33.2	43.2	44.4
24	Z U S A M M E N		264.8	100.0	2.2	0.8	262.7	99.2	61.5	23.4	120.7	46.0
M A E N												
25	1965 - 1971	18 - 25	14.8	12.3	0.1	0.4	14.8	99.6	2.2	14.6	5.8	39.2
26	1955 - 1964	25 - 35	18.5	15.4	0.1	0.4	18.4	99.6	2.2	12.1	8.8	47.9
27	1945 - 1954	35 - 45	16.6	13.8	0.1	0.7	16.5	99.3	2.1	12.7	7.8	47.0
28	1930 - 1944	45 - 60	33.3	27.6	0.3	0.9	33.0	99.1	7.6	23.0	16.1	48.7
29	1929 UND FRUEHER	60 UND MEHR	37.2	30.9	0.3	0.7	36.9	99.3	11.4	30.9	15.8	42.8
30	Z U S A M M E N		120.5	100.0	0.8	0.7	119.6	99.3	25.5	21.3	54.3	45.4
F R A U												
31	1965 - 1971	18 - 25	12.3	8.5	0.1	0.5	12.3	99.5	1.7	13.8	5.3	43.2
32	1955 - 1964	25 - 35	17.7	12.2	0.1	0.3	17.6	99.7	1.7	9.5	8.5	48.5
33	1945 - 1954	35 - 45	17.6	12.2	0.1	0.6	17.5	99.4	2.4	13.5	8.2	46.8
34	1930 - 1944	45 - 60	35.4	24.5	0.2	0.7	35.2	99.3	9.4	26.7	17.0	48.4
35	1929 UND FRUEHER	60 UND MEHR	61.3	42.5	0.8	1.4	60.5	98.6	20.9	34.6	27.4	45.3
36	Z U S A M M E N		144.3	100.0	1.3	0.9	143.0	99.1	36.0	25.2	66.5	46.5

LAENDERN 1989 NACH GESCHLECHT UND ALTER
(NACH DER STICHPROBE)

STIMMEN WAREN													LFD. NR.
FÜR													
CSU		GRUENE		F.D.P.		SONSTIGE		DARUNTER					
								DKP		REP			
1000	%	1000	%	1000	%	1000	%	1000	%	1000	%		
SACHSEN													
S A M T													
-	-	62.3	17.3	20.5	5.7	32.9	9.1	0.8	0.2	17.4	4.8	01	
-	-	97.9	19.1	20.7	4.0	36.3	7.1	0.8	0.2	21.0	4.1	02	
-	-	54.3	11.5	26.9	5.7	31.2	6.6	1.3	0.3	19.4	4.1	03	
-	-	32.7	3.8	53.2	6.2	63.9	7.4	1.1	0.1	42.2	4.9	04	
-	-	12.6	1.3	48.7	5.1	81.8	8.6	1.3	0.1	49.7	5.2	05	
-	-	259.9	8.2	170.0	5.4	246.1	7.8	5.4	0.2	149.7	4.7	06	
N E R													
-	-	28.9	15.3	11.5	6.1	22.3	11.9	0.5	0.3	12.2	6.5	07	
-	-	47.9	18.1	11.1	4.2	22.4	8.5	0.2	0.1	14.1	5.3	08	
-	-	25.9	11.0	12.8	5.4	20.1	8.5	0.8	0.4	13.6	5.8	09	
-	-	15.1	3.5	26.1	6.1	38.1	8.9	0.7	0.2	27.1	6.3	10	
-	-	4.9	1.3	19.0	5.0	45.4	11.9	0.8	0.2	29.7	7.8	11	
-	-	122.6	8.2	80.5	5.4	148.5	9.9	3.0	0.2	96.7	6.4	12	
E N													
-	-	33.4	19.4	9.0	5.2	10.5	6.1	0.4	0.2	5.2	3.0	13	
-	-	50.1	20.1	9.6	3.8	13.9	5.6	0.6	0.2	6.9	2.8	14	
-	-	28.4	11.9	14.1	5.9	11.1	4.7	0.4	0.2	5.8	2.4	15	
-	-	17.6	4.1	27.1	6.3	25.8	6.0	0.4	0.1	15.0	3.5	16	
-	-	7.7	1.4	29.7	5.2	36.3	6.4	0.6	0.1	20.0	3.5	17	
-	-	137.3	8.3	89.6	5.4	97.6	5.9	2.3	0.1	53.0	3.2	18	
M E N													
S A M T													
-	-	7.8	28.8	1.6	5.8	2.7	10.2	0.1	0.5	1.1	4.1	19	
-	-	10.7	29.8	1.4	3.8	2.7	7.4	0.1	0.4	1.1	3.1	20	
-	-	8.7	25.5	2.2	6.4	2.8	8.1	0.2	0.6	1.3	3.9	21	
-	-	5.0	7.3	6.5	9.5	6.6	9.7	0.2	0.3	3.4	5.0	22	
-	-	2.4	2.5	8.5	8.7	11.0	11.3	0.3	0.3	5.2	5.3	23	
-	-	34.6	13.2	20.1	7.7	25.8	9.8	1.0	0.4	12.1	4.6	24	
N E R													
-	-	4.1	27.9	0.9	6.3	1.8	12.0	0.1	0.8	0.7	5.1	25	
-	-	4.9	26.5	0.7	4.1	1.7	9.4	0.1	0.5	0.8	4.6	26	
-	-	4.3	25.8	0.9	5.6	1.5	8.9	0.1	0.7	0.7	4.1	27	
-	-	2.2	6.8	3.2	9.8	3.8	11.6	0.1	0.4	2.2	6.7	28	
-	-	0.9	2.5	2.9	8.0	5.8	15.8	0.1	0.4	3.0	8.0	29	
-	-	16.5	13.8	8.8	7.3	14.6	12.2	0.6	0.5	7.4	6.2	30	
E N													
-	-	3.7	29.8	0.7	5.3	1.0	7.9	0.0	0.2	0.4	2.9	31	
-	-	5.8	33.1	0.6	3.6	0.9	5.3	0.0	0.2	0.3	1.5	32	
-	-	4.4	25.1	1.2	7.1	1.3	7.4	0.1	0.5	0.7	3.7	33	
-	-	2.7	7.7	3.3	9.3	2.8	7.9	0.1	0.2	1.2	3.5	34	
-	-	1.5	2.4	5.6	9.2	5.1	8.5	0.2	0.3	2.2	3.7	35	
-	-	18.1	12.7	11.3	7.9	11.1	7.8	0.4	0.2	4.7	3.3	36	

2 DIE WÄHLER UND STIMMABGABE IN DEN

(HOCHGERECHNETE ERGEB

LFD. NR.	GEBURTS- JAHRGRUPPE	ALTER VON ... BIS UNTER ... JAHREN	VON DEN ABGEGEBENEN									
			WAEHLER INSGESAMT		UNGUELTIG		GUELTIG		CDU		SPD	
			1000	%	1000	%	1000	%	1000	%	1000	%
N O R D R H E I N - I N S G E												
01	1965 - 1971	18 - 25	797.8	11.4	5.3	0.7	792.5	99.3	208.0	26.2	343.6	43.4
02	1955 - 1964	25 - 35	1152.1	16.5	7.4	0.6	1144.6	99.4	265.3	23.2	537.7	47.0
03	1945 - 1954	35 - 45	1009.5	14.5	6.4	0.6	1003.0	99.4	289.1	28.8	474.7	47.3
04	1930 - 1944	45 - 60	1955.2	28.0	17.4	0.9	1937.7	99.1	725.3	37.4	891.3	46.0
05	1929 UND FRUEHER	60 UND MEHR	2066.2	29.6	20.6	1.0	2045.6	99.0	880.2	43.0	905.4	44.3
06	Z U S A M M E N		6980.8	100.0	57.2	0.8	6923.5	99.2	2367.8	34.2	3152.7	45.5
M A E N												
07	1965 - 1971	18 - 25	413.8	12.5	2.5	0.6	411.3	99.4	113.5	27.6	167.6	40.7
08	1955 - 1964	25 - 35	595.8	18.1	3.7	0.6	592.1	99.4	139.7	23.6	273.6	46.2
09	1945 - 1954	35 - 45	500.7	15.2	3.1	0.6	497.6	99.4	139.2	28.0	234.6	47.2
10	1930 - 1944	45 - 60	972.4	29.5	9.5	1.0	962.9	99.0	345.7	35.9	447.4	46.5
11	1929 UND FRUEHER	60 UND MEHR	816.6	24.8	8.7	1.1	807.9	98.9	320.4	39.7	358.8	44.4
12	Z U S A M M E N		3299.2	100.0	27.4	0.8	3271.8	99.2	1058.4	32.4	1481.9	45.3
F R A U												
13	1965 - 1971	18 - 25	384.1	10.4	2.9	0.7	381.2	99.3	94.5	24.8	176.0	46.2
14	1955 - 1964	25 - 35	556.3	15.1	3.8	0.7	552.5	99.3	125.6	22.7	264.1	47.8
15	1945 - 1954	35 - 45	508.8	13.8	3.3	0.6	505.5	99.4	149.9	29.7	240.1	47.5
16	1930 - 1944	45 - 60	982.8	26.7	8.0	0.8	974.8	99.2	379.6	38.9	443.9	45.5
17	1929 UND FRUEHER	60 UND MEHR	1249.6	33.9	11.9	1.0	1237.7	99.0	559.8	45.2	546.7	44.2
18	Z U S A M M E N		3681.5	100.0	29.8	0.8	3651.7	99.2	1309.4	35.9	1670.8	45.8
H E S I N S G E												
19	1965 - 1971	18 - 25	233.4	10.6	3.1	1.3	230.3	98.7	52.1	22.6	90.6	39.3
20	1955 - 1964	25 - 35	367.1	16.6	3.7	1.0	363.4	99.0	76.6	21.1	149.6	41.2
21	1945 - 1954	35 - 45	324.9	14.7	3.2	1.0	321.7	99.0	82.2	25.5	140.4	43.6
22	1930 - 1944	45 - 60	593.8	26.9	7.5	1.3	586.4	98.7	208.3	35.5	248.3	42.4
23	1929 UND FRUEHER	60 UND MEHR	688.4	31.2	10.1	1.5	678.3	98.5	284.0	41.9	274.0	40.4
24	Z U S A M M E N		2207.7	100.0	27.6	1.3	2180.1	98.7	703.2	32.3	902.9	41.4
M A E N												
25	1965 - 1971	18 - 25	123.9	11.8	1.4	1.1	122.5	98.9	28.9	23.6	44.7	36.5
26	1955 - 1964	25 - 35	187.1	17.8	1.7	0.9	185.4	99.1	41.3	22.3	74.8	40.3
27	1945 - 1954	35 - 45	166.3	15.8	1.6	0.9	164.8	99.1	40.4	24.5	71.7	43.5
28	1930 - 1944	45 - 60	298.3	28.3	3.3	1.1	295.0	98.9	101.3	34.4	123.9	42.0
29	1929 UND FRUEHER	60 UND MEHR	278.5	26.4	4.0	1.4	274.5	98.6	107.4	39.1	108.1	39.4
30	Z U S A M M E N		1054.1	100.0	12.0	1.1	1042.1	98.9	319.4	30.7	423.2	40.6
F R A U												
31	1965 - 1971	18 - 25	109.5	9.5	1.8	1.6	107.8	98.4	23.2	21.5	45.9	42.5
32	1955 - 1964	25 - 35	180.0	15.6	2.0	1.1	178.0	98.9	35.2	19.8	74.8	42.0
33	1945 - 1954	35 - 45	158.6	13.7	1.6	1.0	156.9	99.0	41.8	26.6	68.7	43.8
34	1930 - 1944	45 - 60	295.6	25.6	4.2	1.4	291.4	98.6	107.0	36.7	124.4	42.7
35	1929 UND FRUEHER	60 UND MEHR	409.9	35.5	6.1	1.5	403.9	98.5	176.6	43.7	165.9	41.1
36	Z U S A M M E N		1153.6	100.0	15.6	1.4	1138.0	98.6	383.8	33.7	479.7	42.2

LAENDERN 1989 NACH GESCHLECHT UND ALTER
(NACH DER STICHPROBE)

STIMMEN WAREN													LFD. NR.
FÜR													
CSU		GRÜNE		F.D.P.		SONSTIGE		DARUNTER					
								DKP		REP			
1000	%	1000	%	1000	%	1000	%	1000	%	1000	%		
WESTFALEN													
S A M T													
-	-	119.0	15.0	48.1	6.1	73.8	9.3	2.1	0.3	39.2	5.0	01	
-	-	208.7	18.2	53.8	4.7	79.2	6.9	3.2	0.3	44.3	3.9	02	
-	-	113.3	11.3	62.2	6.2	63.7	6.3	3.5	0.4	37.7	3.8	03	
-	-	71.1	3.7	119.8	6.2	130.3	6.7	3.8	0.2	82.2	4.2	04	
-	-	29.2	1.4	93.2	4.6	137.5	6.7	4.2	0.2	80.7	3.9	05	
-	-	541.3	7.8	377.2	5.4	484.4	7.0	16.8	0.2	284.1	4.1	06	
N E R													
-	-	56.0	13.6	26.2	6.4	48.0	11.7	1.2	0.3	27.6	6.7	07	
-	-	99.8	16.9	28.6	4.8	50.4	8.5	1.5	0.3	31.3	5.3	08	
-	-	56.0	11.3	29.7	6.0	38.1	7.7	1.9	0.4	24.3	4.9	09	
-	-	32.8	3.4	57.3	6.0	79.7	8.3	2.0	0.2	54.9	5.7	10	
-	-	13.1	1.6	35.8	4.4	79.8	9.9	2.3	0.3	51.3	6.4	11	
-	-	257.8	7.9	177.6	5.4	296.0	9.0	8.9	0.3	189.4	5.8	12	
E N													
-	-	63.0	16.5	22.0	5.8	25.8	6.8	0.9	0.2	11.7	3.1	13	
-	-	108.9	19.7	25.1	4.5	28.8	5.2	1.7	0.3	13.0	2.4	14	
-	-	57.3	11.3	32.6	6.4	25.6	5.1	1.6	0.3	13.4	2.6	15	
-	-	38.3	3.9	62.5	6.4	50.5	5.2	1.8	0.2	27.4	2.8	16	
-	-	16.1	1.3	57.4	4.6	57.7	4.7	1.9	0.2	29.4	2.4	17	
-	-	293.5	7.8	199.6	5.5	188.4	5.2	7.9	0.2	94.8	2.6	18	
S E N													
S A M T													
-	-	44.0	19.1	10.3	4.5	33.3	14.5	0.8	0.4	17.7	7.7	19	
-	-	86.6	23.8	12.7	3.5	38.0	10.4	1.1	0.3	21.4	5.9	20	
-	-	50.2	15.6	16.1	5.0	32.8	10.2	1.3	0.4	20.6	6.4	21	
-	-	26.6	4.5	39.2	6.7	63.9	10.9	1.2	0.2	41.0	7.0	22	
-	-	11.1	1.6	35.5	5.2	73.7	10.9	1.4	0.2	44.3	6.5	23	
-	-	218.5	10.0	113.8	5.2	241.7	11.1	5.9	0.3	145.0	6.7	24	
N E R													
-	-	20.7	16.9	6.0	4.9	22.2	18.2	0.5	0.4	12.6	10.3	25	
-	-	40.0	21.6	6.3	3.4	22.9	12.3	0.6	0.3	14.2	7.6	26	
-	-	24.0	14.6	8.3	5.0	20.4	12.4	0.8	0.5	14.0	8.5	27	
-	-	12.0	4.1	18.6	6.3	39.1	13.3	0.6	0.2	27.2	9.2	28	
-	-	3.9	1.4	13.1	4.8	42.0	15.3	0.7	0.3	27.3	10.0	29	
-	-	100.6	9.7	52.2	5.0	146.6	14.1	3.3	0.3	95.2	9.1	30	
E N													
-	-	23.3	21.6	4.3	4.0	11.1	10.3	0.3	0.3	5.1	4.7	31	
-	-	46.6	26.2	6.3	3.6	15.1	8.5	0.5	0.3	7.3	4.1	32	
-	-	26.2	16.7	7.8	5.0	12.4	7.9	0.5	0.3	6.6	4.2	33	
-	-	14.6	5.0	20.7	7.1	24.8	8.5	0.6	0.2	13.8	4.7	34	
-	-	7.3	1.8	22.4	5.5	31.7	7.8	0.6	0.2	17.0	4.2	35	
-	-	117.9	10.4	61.6	5.4	95.0	8.4	2.6	0.2	49.7	4.4	36	

2 DIE WAELER UND STIMMABGABE IN DEN
(HOCHGERECHNETE ERGEB

LFD. NR.	GEBURTS- JAHRGRUPPE	ALTER VON ... BIS UNTER ... JAHREN	VON DEN ABGEGEBENEN									
			WAEHLER INSGESAMT		UNGUELTIG		GUELTIG		CDU		SPD	
			1000	%	1000	%	1000	%	1000	%	1000	%
R H E I N L A N D - I N S G E												
01	1965 - 1971	18 - 25	200.0	10.9	3.1	1.6	196.9	98.4	59.3	30.1	77.5	39.4
02	1955 - 1964	25 - 35	320.3	17.5	4.1	1.3	316.2	98.7	90.9	28.7	132.1	41.8
03	1945 - 1954	35 - 45	297.8	16.2	4.5	1.5	293.3	98.5	101.2	34.5	125.5	42.8
04	1930 - 1944	45 - 60	510.5	27.9	12.8	2.5	497.7	97.5	211.0	42.4	202.8	40.7
05	1929 UND FRUEHER	60 UND MEHR	504.2	27.5	17.3	3.4	486.9	96.6	229.6	47.1	190.2	39.1
06	Z U S A M M E N		1832.9	100.0	41.8	2.3	1791.0	97.7	691.9	38.6	728.1	40.7
M A E N												
07	1965 - 1971	18 - 25	106.0	12.0	1.6	1.5	104.5	98.5	32.9	31.5	38.5	36.9
08	1955 - 1964	25 - 35	164.1	18.5	2.1	1.3	162.0	98.7	47.1	29.1	66.2	40.9
09	1945 - 1954	35 - 45	151.0	17.1	2.5	1.6	148.5	98.4	49.7	33.4	62.4	42.0
10	1930 - 1944	45 - 60	258.4	29.2	6.4	2.5	252.0	97.5	102.0	40.5	104.4	41.4
11	1929 UND FRUEHER	60 UND MEHR	205.9	23.3	6.7	3.3	199.2	96.7	86.5	43.4	78.6	39.4
12	Z U S A M M E N		885.4	100.0	19.2	2.2	866.2	97.8	318.2	36.7	350.1	40.4
F R A U												
13	1965 - 1971	18 - 25	94.0	9.9	1.5	1.6	92.5	98.4	26.4	28.6	39.0	42.2
14	1955 - 1964	25 - 35	156.1	16.5	2.0	1.3	154.2	98.7	43.8	28.4	65.8	42.7
15	1945 - 1954	35 - 45	146.8	15.5	2.1	1.4	144.8	98.6	51.5	35.6	63.1	43.6
16	1930 - 1944	45 - 60	252.2	26.6	6.5	2.6	245.7	97.4	108.9	44.3	98.3	40.0
17	1929 UND FRUEHER	60 UND MEHR	298.3	31.5	10.6	3.6	287.7	96.4	143.0	49.7	111.6	38.8
18	Z U S A M M E N		947.4	100.0	22.6	2.4	924.8	97.6	373.6	40.4	378.0	40.9
B A D E N - I N S G E												
19	1965 - 1971	18 - 25	413.2	11.7	3.5	0.8	409.8	99.2	107.4	26.2	118.5	28.9
20	1955 - 1964	25 - 35	624.7	17.6	4.4	0.7	620.3	99.3	159.9	25.8	193.9	31.3
21	1945 - 1954	35 - 45	507.3	14.3	3.9	0.8	503.4	99.2	174.4	34.6	158.6	31.5
22	1930 - 1944	45 - 60	964.4	27.2	8.7	0.9	955.7	99.1	411.3	43.0	290.5	30.4
23	1929 UND FRUEHER	60 UND MEHR	1036.0	29.2	12.7	1.2	1023.3	98.8	524.7	51.3	286.2	28.0
24	Z U S A M M E N		3545.6	100.0	33.2	0.9	3512.4	99.1	1377.8	39.2	1047.8	29.8
M A E N												
25	1965 - 1971	18 - 25	223.8	13.0	1.5	0.7	222.4	99.3	56.7	25.5	60.7	27.3
26	1955 - 1964	25 - 35	331.7	19.3	2.1	0.6	329.6	99.4	84.4	25.6	101.5	30.8
27	1945 - 1954	35 - 45	256.0	14.9	2.0	0.8	254.1	99.2	85.3	33.6	77.9	30.7
28	1930 - 1944	45 - 60	487.1	28.4	4.2	0.9	482.9	99.1	198.8	41.2	145.9	30.2
29	1929 UND FRUEHER	60 UND MEHR	418.5	24.4	5.4	1.3	413.1	98.7	195.0	47.2	112.6	27.3
30	Z U S A M M E N		1717.1	100.0	15.1	0.9	1702.0	99.1	620.3	36.4	498.6	29.3
F R A U												
31	1965 - 1971	18 - 25	189.4	10.4	2.0	1.1	187.4	98.9	50.7	27.1	57.7	30.8
32	1955 - 1964	25 - 35	293.1	16.0	2.3	0.8	290.7	99.2	75.5	26.0	92.5	31.8
33	1945 - 1954	35 - 45	251.2	13.7	1.9	0.8	249.3	99.2	89.1	35.8	80.7	32.4
34	1930 - 1944	45 - 60	477.3	26.1	4.5	0.9	472.8	99.1	212.6	45.0	144.6	30.6
35	1929 UND FRUEHER	60 UND MEHR	617.5	33.8	7.3	1.2	610.2	98.8	329.6	54.0	173.6	28.4
36	Z U S A M M E N		1828.5	100.0	18.0	1.0	1810.4	99.0	757.5	41.8	549.1	30.3

LAENDERN 1989 NACH GESCHLECHT UND ALTER
(NACH DER STICHPROBE)

STIMMEN WAREN													LFD. NR.
FÜR													
CSU		GRÜNE		F.D.P.		SONSTIGE		DARUNTER					
								DKP		REP			
1000	%	1000	%	1000	%	1000	%	1000	%	1000	%		
P F A L Z													
S A M T													
-	-	27.7	14.1	11.0	5.6	21.4	10.9	0.4	0.2	11.1	5.6	01	
-	-	49.8	15.7	16.0	5.0	27.5	8.7	0.4	0.1	15.9	5.0	02	
-	-	27.0	9.2	17.5	6.0	22.1	7.5	0.5	0.2	13.6	4.6	03	
-	-	16.2	3.2	31.3	6.3	36.5	7.3	0.5	0.1	23.0	4.6	04	
-	-	7.4	1.5	26.2	5.4	33.6	6.9	0.5	0.1	19.3	4.0	05	
-	-	128.0	7.1	102.0	5.7	141.1	7.9	2.2	0.1	82.8	4.6	06	
N E R													
-	-	13.4	12.8	5.8	5.5	13.9	13.3	0.2	0.2	7.8	7.5	07	
-	-	23.7	14.7	8.0	4.9	16.9	10.4	0.3	0.2	10.8	6.7	08	
-	-	13.8	9.3	8.4	5.7	14.2	9.6	0.3	0.2	9.6	6.4	09	
-	-	7.9	3.1	14.8	5.9	22.8	9.1	0.3	0.1	15.8	6.3	10	
-	-	3.1	1.6	10.7	5.4	20.3	10.2	0.3	0.2	12.7	6.4	11	
-	-	62.0	7.2	47.7	5.5	88.1	10.2	1.5	0.2	56.6	6.5	12	
E N													
-	-	14.3	15.5	5.2	5.7	7.5	8.1	0.1	0.2	3.3	3.6	13	
-	-	26.0	16.9	8.0	5.2	10.6	6.9	0.2	0.1	5.1	3.3	14	
-	-	13.2	9.1	9.1	6.3	7.9	5.4	0.1	0.1	4.0	2.7	15	
-	-	8.3	3.4	16.5	6.7	13.7	5.6	0.2	0.1	7.1	2.9	16	
-	-	4.2	1.5	15.5	5.4	13.3	4.6	0.1	0.0	6.7	2.3	17	
-	-	66.0	7.1	54.2	5.9	53.0	5.7	0.8	0.1	26.2	2.8	18	
W U E R T T E M B E R G													
S A M T													
-	-	72.1	17.6	23.5	5.7	88.3	21.5	0.9	0.2	44.6	10.9	19	
-	-	132.5	21.4	31.8	5.1	102.1	16.5	2.0	0.3	57.2	9.2	20	
-	-	61.0	12.1	36.5	7.2	72.9	14.5	1.5	0.3	46.3	9.2	21	
-	-	43.0	4.5	69.5	7.3	141.3	14.8	2.7	0.3	91.4	9.6	22	
-	-	16.0	1.6	60.8	5.9	135.6	13.3	2.5	0.2	81.5	8.0	23	
-	-	324.7	9.2	222.1	6.3	540.1	15.4	9.7	0.3	320.9	9.1	24	
N E R													
-	-	34.8	15.7	13.2	5.9	56.9	25.6	0.5	0.2	31.3	14.1	25	
-	-	63.3	19.2	16.8	5.1	63.5	19.3	1.3	0.4	38.1	11.6	26	
-	-	30.3	11.9	17.9	7.0	42.7	16.8	0.8	0.3	29.7	11.7	27	
-	-	19.3	4.0	34.2	7.1	84.7	17.5	1.4	0.3	60.5	12.5	28	
-	-	7.1	1.7	24.1	5.8	74.2	18.0	1.1	0.3	47.9	11.6	29	
-	-	154.8	9.1	106.2	6.2	322.1	18.9	5.1	0.3	207.7	12.2	30	
E N													
-	-	37.3	19.9	10.3	5.5	31.3	16.7	0.4	0.2	13.3	7.1	31	
-	-	69.2	23.8	15.0	5.2	38.6	13.3	0.7	0.3	19.0	6.5	32	
-	-	30.7	12.3	18.6	7.5	30.2	12.1	0.7	0.3	16.6	6.6	33	
-	-	23.7	5.0	35.4	7.5	56.5	12.0	1.3	0.3	30.9	6.5	34	
-	-	8.9	1.5	36.7	6.0	61.4	10.1	1.4	0.2	33.5	5.5	35	
-	-	169.9	9.4	115.9	6.4	218.0	12.0	4.6	0.3	113.2	6.3	36	

2 DIE WAEHLER UND STIMMABGABE IN DEN
(HOCHGERECHNETE ERGEBE)

LFD. NR.	GEBURTS- JAHRGRUPPE	ALTER VON ... BIS UNTER ... JAHREN	VON DEN ABGEGEBENEN									
			WAEHLER INSGESAMT		UNGUELTIG		GUELTIG					
									CDU		SPD	
			1000	%	1000	%	1000	%	1000	%	1000	%
B A Y I N S G E												
01	1965 - 1971	18 - 25	496.1	11.0	3.2	0.6	493.0	99.4	-	-	111.9	22.7
02	1955 - 1964	25 - 35	780.0	17.2	5.0	0.6	775.1	99.4	-	-	188.9	24.4
03	1945 - 1954	35 - 45	678.8	15.0	3.8	0.6	675.0	99.4	-	-	173.2	25.7
04	1930 - 1944	45 - 60	1205.5	26.6	9.6	0.8	1195.9	99.2	-	-	298.1	24.9
05	1929 UND FRUEHER	60 UND MEHR	1364.4	30.2	16.8	1.2	1347.6	98.8	-	-	324.1	24.1
06	Z U S A M M E N		4524.8	100.0	38.3	0.8	4486.6	99.2	-	-	1096.2	24.4
M A E N												
07	1965 - 1971	18 - 25	262.0	12.1	1.5	0.6	260.6	99.4	-	-	55.5	21.3
08	1955 - 1964	25 - 35	405.0	18.7	2.4	0.6	402.6	99.4	-	-	94.4	23.4
09	1945 - 1954	35 - 45	344.5	15.9	1.8	0.5	342.7	99.5	-	-	87.2	25.5
10	1930 - 1944	45 - 60	600.9	27.8	4.7	0.8	596.2	99.2	-	-	149.9	25.1
11	1929 UND FRUEHER	60 UND MEHR	549.7	25.4	6.2	1.1	543.5	98.9	-	-	131.7	24.2
12	Z U S A M M E N		2162.2	100.0	16.6	0.8	2145.6	99.2	-	-	518.7	24.2
F R A U												
13	1965 - 1971	18 - 25	234.1	9.8	1.7	0.7	232.4	99.3	-	-	56.4	24.3
14	1955 - 1964	25 - 35	375.0	15.9	2.5	0.7	372.4	99.3	-	-	94.5	25.4
15	1945 - 1954	35 - 45	334.3	14.1	2.0	0.6	332.3	99.4	-	-	86.0	25.9
16	1930 - 1944	45 - 60	604.6	25.6	4.9	0.8	599.7	99.2	-	-	148.2	24.7
17	1929 UND FRUEHER	60 UND MEHR	814.7	34.5	10.6	1.3	804.1	98.7	-	-	192.4	23.9
18	Z U S A M M E N		2362.6	100.0	21.6	0.9	2341.0	99.1	-	-	577.6	24.7
S A A R I N S G E												
19	1965 - 1971	18 - 25	61.7	10.7	1.6	2.6	60.1	97.4	15.7	26.1	27.6	45.9
20	1955 - 1964	25 - 35	104.8	18.2	2.7	2.6	102.0	97.4	24.1	23.6	50.6	49.6
21	1945 - 1954	35 - 45	94.5	16.4	2.4	2.5	92.1	97.5	27.3	29.7	44.8	48.6
22	1930 - 1944	45 - 60	158.7	27.6	4.9	3.1	153.8	96.9	56.3	36.6	72.6	47.2
23	1929 UND FRUEHER	60 UND MEHR	156.1	27.1	5.9	3.8	150.3	96.2	65.5	43.6	64.5	42.9
24	Z U S A M M E N		575.8	100.0	17.5	3.0	558.2	97.0	189.0	33.8	260.1	46.6
M A E N												
25	1965 - 1971	18 - 25	31.4	11.5	0.6	2.0	30.8	98.0	8.0	25.9	13.7	44.6
26	1955 - 1964	25 - 35	53.2	19.5	1.3	2.4	51.9	97.6	11.4	22.1	25.9	50.0
27	1945 - 1954	35 - 45	47.4	17.3	1.3	2.7	46.1	97.3	12.4	26.9	22.7	49.3
28	1930 - 1944	45 - 60	79.3	29.0	2.4	3.0	76.9	97.0	26.8	34.9	36.2	47.1
29	1929 UND FRUEHER	60 UND MEHR	62.1	22.7	1.9	3.1	60.2	96.9	23.7	39.4	25.8	42.9
30	Z U S A M M E N		273.3	100.0	7.5	2.7	265.8	97.3	82.3	31.0	124.4	46.8
F R A U												
31	1965 - 1971	18 - 25	30.3	10.0	1.0	3.3	29.3	96.7	7.7	26.2	13.9	47.4
32	1955 - 1964	25 - 35	51.6	17.0	1.4	2.8	50.1	97.2	12.7	25.3	24.6	49.2
33	1945 - 1954	35 - 45	47.1	15.6	1.1	2.4	46.0	97.6	14.9	32.5	22.1	48.0
34	1930 - 1944	45 - 60	79.4	26.3	2.6	3.2	76.9	96.8	29.5	38.4	36.4	47.3
35	1929 UND FRUEHER	60 UND MEHR	94.1	31.1	3.9	4.2	90.1	95.8	41.8	46.4	38.7	43.0
36	Z U S A M M E N		302.5	100.0	10.1	3.3	292.4	96.7	106.6	36.5	135.7	46.4

LAENDERN 1989 NACH GESCHLECHT UND ALTER
NISSE DER STICHPROBE)

STIMMEN WAREN													LFD. NR.
FUER													
CSU		GRUENE		F.D.P.		SONSTIGE		DARUNTER					
								DKP		REP			
1000	%	1000	%	1000	%	1000	%	1000	%	1000	%		
E R N													
S A M T													
178.6	36.2	75.6	15.3	21.9	4.4	105.1	21.3	0.7	0.2	72.0	14.6	01	
268.1	34.6	136.3	17.6	29.7	3.8	152.1	19.6	1.0	0.1	110.8	14.3	02	
278.8	41.3	72.1	10.7	27.1	4.0	123.8	18.3	0.8	0.1	100.6	14.9	03	
580.7	48.6	47.2	3.9	49.0	4.1	221.0	18.5	1.2	0.1	183.1	15.3	04	
742.8	55.1	16.0	1.2	39.3	2.9	225.4	16.7	1.3	0.1	180.5	13.4	05	
2048.9	45.7	347.2	7.7	166.8	3.7	827.4	18.4	5.1	0.1	647.0	14.4	06	
N E R													
93.3	35.8	35.4	13.6	11.7	4.5	64.7	24.8	0.4	0.2	48.0	18.4	07	
137.1	34.1	64.0	15.9	16.4	4.1	90.8	22.6	0.5	0.1	71.7	17.8	08	
132.5	38.7	35.5	10.4	13.6	4.0	73.8	21.5	0.4	0.1	62.6	18.3	09	
270.7	45.4	21.4	3.6	24.7	4.1	129.5	21.7	0.5	0.1	112.6	18.9	10	
268.2	49.3	5.6	1.0	15.2	2.8	122.8	22.6	0.6	0.1	102.7	18.9	11	
901.8	42.0	161.9	7.5	81.6	3.8	481.6	22.4	2.5	0.1	397.6	18.5	12	
E N													
85.2	36.7	40.2	17.3	10.2	4.4	40.4	17.4	0.3	0.1	23.9	10.3	13	
131.0	35.2	72.4	19.4	13.3	3.6	61.3	16.5	0.5	0.1	39.0	10.5	14	
146.3	44.0	36.7	11.0	13.5	4.1	49.9	15.0	0.4	0.1	38.0	11.4	15	
310.0	51.7	25.7	4.3	24.2	4.0	91.6	15.3	0.6	0.1	70.4	11.7	16	
474.6	59.0	10.4	1.3	24.0	3.0	102.6	12.8	0.7	0.1	77.8	9.7	17	
1147.0	49.0	185.4	7.9	85.2	3.6	345.8	14.8	2.6	0.1	249.3	10.6	18	
L A N D													
S A M T													
-	-	8.0	13.2	2.8	4.7	6.1	10.1	0.4	0.6	3.4	5.6	19	
-	-	13.3	13.0	3.1	3.0	10.9	10.7	0.5	0.5	6.4	6.3	20	
-	-	7.7	8.4	4.5	4.9	7.7	8.4	0.3	0.3	4.9	5.3	21	
-	-	4.8	3.2	6.9	4.5	13.1	8.5	0.9	0.6	8.4	5.5	22	
-	-	1.9	1.3	6.4	4.2	11.9	7.9	0.9	0.6	7.1	4.7	23	
-	-	35.7	6.4	23.7	4.2	49.8	8.9	3.0	0.5	30.2	5.4	24	
N E R													
-	-	3.9	12.7	1.5	4.9	3.7	12.0	0.2	0.5	2.2	7.2	25	
-	-	6.6	12.6	1.3	2.6	6.6	12.8	0.3	0.6	4.3	8.2	26	
-	-	3.9	8.5	2.3	4.9	4.8	10.3	0.2	0.4	3.3	7.2	27	
-	-	2.2	2.9	3.5	4.5	8.2	10.6	0.6	0.7	5.6	7.2	28	
-	-	0.7	1.1	2.7	4.5	7.3	12.1	0.5	0.9	4.8	8.0	29	
-	-	17.3	6.5	11.3	4.2	30.5	11.5	1.7	0.7	20.2	7.6	30	
E N													
-	-	4.0	13.8	1.3	4.5	2.4	8.1	0.2	0.6	1.2	4.0	31	
-	-	6.7	13.5	1.7	3.5	4.3	8.6	0.2	0.5	2.1	4.3	32	
-	-	3.8	8.2	2.3	4.9	3.0	6.4	0.1	0.2	1.6	3.5	33	
-	-	2.6	3.4	3.5	4.5	5.0	6.4	0.3	0.4	2.8	3.7	34	
-	-	1.2	1.4	3.7	4.1	4.6	5.1	0.4	0.4	2.3	2.6	35	
-	-	18.4	6.3	12.4	4.3	19.3	6.6	1.2	0.4	10.1	3.4	36	

2 DIE WAEHLER UND STIMMABGABE IN DEN
(HOCHGERECHNETE ERGEB

LFD. NR.	GEBURTS- JAHRGRUPPE	ALTER VON ... BIS UNTER ... JAHREN	VON DEN ABGEGEBENEN									
			WAELHLER INSGESAMT		UNGUELTIG		GUELTIG		CDU		SPD	
			1000	%	1000	%	1000	%	1000	%	1000	%
B U N D E S G E B I E T												
I N S G E												
01	1965 - 1971	18 - 25	2763.5	11.2	24.5	0.9	2738.9	99.1	579.5	21.2	1006.5	36.7
02	1955 - 1964	25 - 35	4136.7	16.7	33.3	0.8	4103.4	99.2	786.1	19.2	1618.4	39.4
03	1945 - 1954	35 - 45	3651.1	14.8	28.3	0.8	3622.8	99.2	879.0	24.3	1463.9	40.4
04	1930 - 1944	45 - 60	6786.6	27.4	75.6	1.1	6711.1	98.9	2141.1	31.9	2608.1	38.9
05	1929 UND FRUEHER	60 UND MEHR	7413.4	30.0	101.5	1.4	7311.8	98.6	2681.4	36.7	2685.2	36.7
06	Z U S A M M E N		24751.2	100.0	263.3	1.1	24488.0	98.9	7067.1	28.9	9382.1	38.3
M A E N												
07	1965 - 1971	18 - 25	1454.3	12.3	11.5	0.8	1442.8	99.2	315.3	21.9	496.4	34.4
08	1955 - 1964	25 - 35	2140.7	18.2	16.3	0.8	2124.4	99.2	412.2	19.4	820.7	38.6
09	1945 - 1954	35 - 45	1833.6	15.6	14.4	0.8	1819.2	99.2	423.9	23.3	728.6	40.1
10	1930 - 1944	45 - 60	3393.6	28.8	36.9	1.1	3356.6	98.9	1030.6	30.7	1309.3	39.0
11	1929 UND FRUEHER	60 UND MEHR	2956.6	25.1	39.5	1.3	2917.0	98.7	987.4	33.8	1064.3	36.5
12	Z U S A M M E N		11778.7	100.0	118.7	1.0	11660.0	99.0	3169.4	27.2	4419.3	37.9
F R A U												
13	1965 - 1971	18 - 25	1309.2	10.1	13.0	1.0	1296.2	99.0	264.2	20.4	510.2	39.4
14	1955 - 1964	25 - 35	1996.1	15.4	17.0	0.9	1979.0	99.1	373.9	18.9	797.7	40.3
15	1945 - 1954	35 - 45	1817.5	14.0	13.9	0.8	1803.6	99.2	455.1	25.2	735.3	40.8
16	1930 - 1944	45 - 60	3393.0	26.2	38.6	1.1	3354.4	98.9	1110.5	33.1	1298.7	38.7
17	1929 UND FRUEHER	60 UND MEHR	4456.8	34.4	62.0	1.4	4394.8	98.6	1694.0	38.5	1620.9	36.9
18	Z U S A M M E N		12972.6	100.0	144.6	1.1	12828.0	98.9	3897.7	30.4	4962.8	38.7

LAENDERN 1989 NACH GESCHLECHT UND ALTER
NISSE DER STICHPROBE)

STIMMEN WAREN												LFD. NR.
FUER												
CSU		GRUENE		F.D.P.		SONSTIGE		DARUNTER				
								DKP		REP		
1000	%	1000	%	1000	%	1000	%	1000	%	1000	%	
OHNE BERLIN												
S A M T												
178.6	6.5	444.5	16.2	149.5	5.5	380.4	13.9	6.6	0.2	215.9	7.9	01
268.1	6.5	788.2	19.2	179.3	4.4	463.2	11.3	10.1	0.2	286.4	7.0	02
278.8	7.7	424.2	11.7	206.5	5.7	370.4	10.2	9.9	0.3	253.3	7.0	03
580.7	8.7	265.4	4.0	404.8	6.0	711.0	10.6	12.3	0.2	497.2	7.4	04
742.8	10.2	103.1	1.4	343.8	4.7	755.5	10.3	13.6	0.2	497.6	6.8	05
2048.9	8.4	2025.5	8.3	1283.9	5.2	2680.5	10.9	52.4	0.2	1750.4	7.1	06
N E R												
93.3	6.5	210.4	14.6	81.6	5.7	245.7	17.0	3.8	0.3	149.5	10.4	07
137.1	6.5	376.0	17.7	93.8	4.4	284.5	13.4	5.1	0.2	191.3	9.0	08
132.5	7.3	210.0	11.5	99.6	5.5	224.5	12.3	5.7	0.3	164.3	9.0	09
270.7	8.1	122.2	3.6	196.6	5.9	427.2	12.7	6.5	0.2	321.2	9.6	10
268.2	9.2	41.7	1.4	132.9	4.6	422.6	14.5	7.0	0.2	296.6	10.2	11
901.8	7.7	960.3	8.2	604.5	5.2	1604.6	13.8	28.2	0.2	1122.9	9.6	12
E N												
85.2	6.6	234.1	18.1	67.9	5.2	134.6	10.4	2.7	0.2	66.4	5.1	13
131.0	6.6	412.2	20.8	85.5	4.3	178.7	9.0	5.0	0.3	95.1	4.8	14
146.3	8.1	214.2	11.9	106.9	5.9	145.8	8.1	4.1	0.2	89.0	4.9	15
310.0	9.2	143.2	4.3	208.2	6.2	283.8	8.5	5.8	0.2	176.0	5.2	16
474.6	10.8	61.5	1.4	210.9	4.8	332.9	7.6	6.6	0.2	201.0	4.6	17
1147.0	8.9	1065.2	8.3	679.4	5.3	1075.9	8.4	24.2	0.2	627.4	4.9	18

