

Statistisches Bundesamt

Verkehr



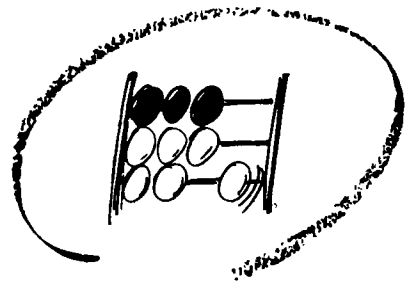
Fachserie **8**

Reihe 3.3

Straßenverkehrsunfälle

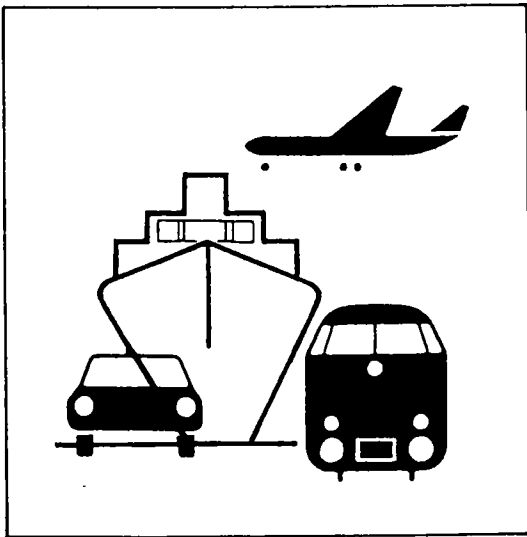
September 1988

Metzler - Poeschel Stuttgart



Statistisches Bundesamt

Verkehr



Fachserie 8

Reihe 3.3

Straßenverkehrsunfälle

September 1988

Statistisches Bundesamt
Bibliothek - Dokumentation - Archiv

Metzler - Poeschel Stuttgart

Herausgeber:
Statistisches Bundesamt
Gustav-Stresemann-Ring 11
6200 Wiesbaden 1
Telefon: 06121/752125

Verlag:
Metzler-Poeschel Stuttgart

Verlagsauslieferung:
Hermann Leins GmbH & Co.
Verlags-KG
Holzwiesenstr. 2
7408 Kusterdingen
Telefon: 07071/33046
Telex: 7 262 891 mepo d
Telefax: 07071/33653

Erscheinungsfolge: monatlich

Erschienen im Februar 1989

Preis: DM 5,40

Bestellnummer: 2080330 - 88109

Nachdruck - auch auszugsweise - nur mit Quellenangabe
unter Einsendung eines Belegexemplares gestattet.

Umweltfreundliches Papier aus 100 % Altpapier

Inhalt

Seite

T e x t t e i l

| | |
|--|---|
| Allgemeine und methodische Erläuterungen | 4 |
| Übersicht zur Unfallentwicklung | 5 |

T a b e l l e n t e i l

| | | |
|-----|---|----|
| 1 | Straßenverkehrsunfälle und Verunglückte | |
| 1.1 | Zeitreihen | 6 |
| 1.2 | Nach Straßenarten | 7 |
| 1.3 | Nach Unfalltypen | 8 |
| 1.4 | Nach Unfallarten | 9 |
| 1.5 | Nach Kalendertagen und Ortslage | 10 |
| 1.6 | Nach Ländern | 12 |
| 1.7 | In Großstädten | 14 |
| 2 | Getötete und Verletzte im Straßenverkehr | |
| 2.1 | Nach Art der Verkehrsbeteiligung | 16 |
| 2.2 | Nach Alter und Geschlecht | 18 |
| 3 | An Straßenverkehrsunfällen beteiligte Fahrzeugführer und Fußgänger | 20 |
| 4 | Ursachen von Straßenverkehrsunfällen mit Personenschaden | |
| 4.1 | Fehlverhalten der Fahrzeugführer | 21 |
| 4.2 | Alle Ursachen | 22 |
| 5 | Straßenverkehrsunfälle mit Personenschaden und dabei Verunglückte im europäischen Ausland | 27 |

Die Angaben beziehen sich auf das Bundesgebiet; sie schließen Berlin (West) ein.

Zeichenerklärung

0 = weniger als die Hälfte von 1 in der letzten besetzten Stelle, jedoch mehr als nichts

- = nichts vorhanden

... = Angabe fällt später an

. = Zahlenwert unbekannt

x = Tabellenfach gesperrt, weil Aussage nicht sinnvoll

r = berichtigte Zahl

Ergebnisse der Länder werden in den "Statistischen Berichten" der Statistischen Landesämter unter der Kennziffer H I 1 veröffentlicht.

Rechtsgrundlage

Rechtsgrundlage für die Zusammenstellung der vorliegenden Ergebnisse ist das Gesetz zur Durchführung einer Straßenverkehrsunfallstatistik vom 22. Dezember 1982 (BGBl. I 1982 S. 2069). Danach wird über Unfälle, bei denen infolge des Fahrverkehrs auf öffentlichen Wegen und Plätzen Personen getötet oder verletzt oder Sachschäden verursacht worden sind, eine Bundesstatistik geführt.

Die sogenannten Bagatellunfälle (Unfälle, bei denen die Schadenshöhe bei keinem Geschädigten die 3 000 DM Grenze erreicht) werden nach der Verordnung zur Durchführung des Straßenverkehrsunfallstatistikgesetzes vom 18. März 1983 für Bundeszwecke nur zahlenmäßig erfaßt. Die anderen (schweren) Unfälle werden mit einem breiten Merkmalskatalog aufgenommen.

Erfassungsumfang

Auskunftspflichtig sind - laut Gesetz - die Polizeidienststellen, deren Beamte den Unfall aufgenommen haben. Daraus folgt, daß die Statistik nur solche Unfälle erfaßt, zu denen die Polizei herangezogen wurde; das sind vor allem solche mit schweren Folgen. Insbesondere Verkehrsunfälle mit nur Sachschaden oder mit nur geringfügigen Verletzungen werden zu einem relativ großen Teil der Polizei nicht angezeigt.

Nach § 1 Straßenverkehrsunfallstatistikgesetz werden nur Unfälle erfaßt, die infolge des Fahrverkehrs entstanden sind, das heißt, daß Unfälle, an denen nur Fußgänger beteiligt sind, nicht zum Erhebungsgegenstand dieser Statistik gehören.

Berichtsweg

Erhebungspapiere für die Statistik der Straßenverkehrsunfälle sind die Durchdrucke der im Grundaufbau bundeseinheitlichen Verkehrsunfallanzeigen, die von den aufnehmenden Polizeibeamten ausgefüllt werden. Die Angaben in den Verkehrsunfallanzeigen werden in den Statistischen Landesämtern, nach der Übernahme auf Datenträger, monatlich und jährlich nach einem bundeseinheitlichen Programm austabelliert. Das Bundesergebnis entsteht jeweils aus der Summe der Landesergebnisse.

Üblicherweise können nicht alle Verkehrsunfallanzeigen von der Polizei oder den Statistischen Landesämtern termingerecht in die Monatsergebnisse eingearbeitet werden, da bei fehlenden oder widersprüchlichen Angaben oft zeitraubende Rückfragen nötig werden. Derartige Unfälle werden als Nachmeldungen übernommen, die dazu führen, daß der kumulierte Jahresteil größer ist als die Summe der Monatsergebnisse.

Veröffentlichungsformen

Schnellbericht: (Pressemitteilung) etwa 8 Wochen nach Ende des Berichtsmonats

Monatsbericht: (Fachserie 8, Reihe 3.3)
Vorläufige Zahlen mit Vergleich zum Vorjahreszeitraum (28 Seiten)

Jahresbericht: (Fachserie 8, Reihe 3.3)
Endgültige Ergebnisse in tiefgegliederten Tabellen, ausführliche Erläuterungen, Zeitreihen und Bezugsdaten (ca. 240 Seiten)

Unregelmäßig: Sonderauswertungen, Pressemitteilungen, Aufsätze in Wirtschaft und Statistik

Abgrenzung der wichtigsten Begriffe

U n f ä l l e

Unfälle werden unterschieden nach der Schwere der Unfallfolgen (z.B. Unfälle mit nur Sachschaden, Unfälle mit Personenschaden). Kriterium ist jeweils die schwerste Unfallfolge. Bei einem Unfall mit Schwerverletzten können daher neben den Schwerverletzten noch Personen leichtverletzt worden sowie Sachschäden entstanden sein; es kam jedoch bei diesem Unfall kein Mensch ums Leben. Unfälle mit Personenschaden, sind solche bei denen Personen verletzt oder getötet wurden.

Die Ortslage der Unfälle wird durch die gelben Ortstafeln bestimmt. Alle Unfälle auf Autobahnen, auch die auf Stadt- und Autobahnen, gelten als Unfälle außerhalb von Ortschaften.

Die genauen Definitionen der Unfalltypen (unfallauslösende Situation) und der Unfallarten (Art des Zusammenstoßes) sind im Jahresheft der Fachserie abgedruckt.

V e r u n g l ü c k t e

Als Verunglückte zählen Personen (auch Mitfahrer) die beim Unfall verletzt oder getötet wurden. Dabei werden erfaßt als

- Getötete
Personen die innerhalb von 30 Tagen an den Unfallfolgen starben
- Schwerverletzte
Personen die unmittelbar zur stationären Behandlung (mindestens 24 Stunden) in einem Krankenhaus aufgenommen wurden
- Leichtverletzte
alle übrigen Verletzten

B e t e i l i g t e

Als Beteiligte an einem Straßenverkehrsunfall werden alle Fahrzeugführer oder Fußgänger erfaßt, die selbst - oder deren Fahrzeug - Schäden erlitten oder hervorgerufen haben. Verunglückte Mitfahrer zählen somit nicht zu den Unfallbeteiligten.

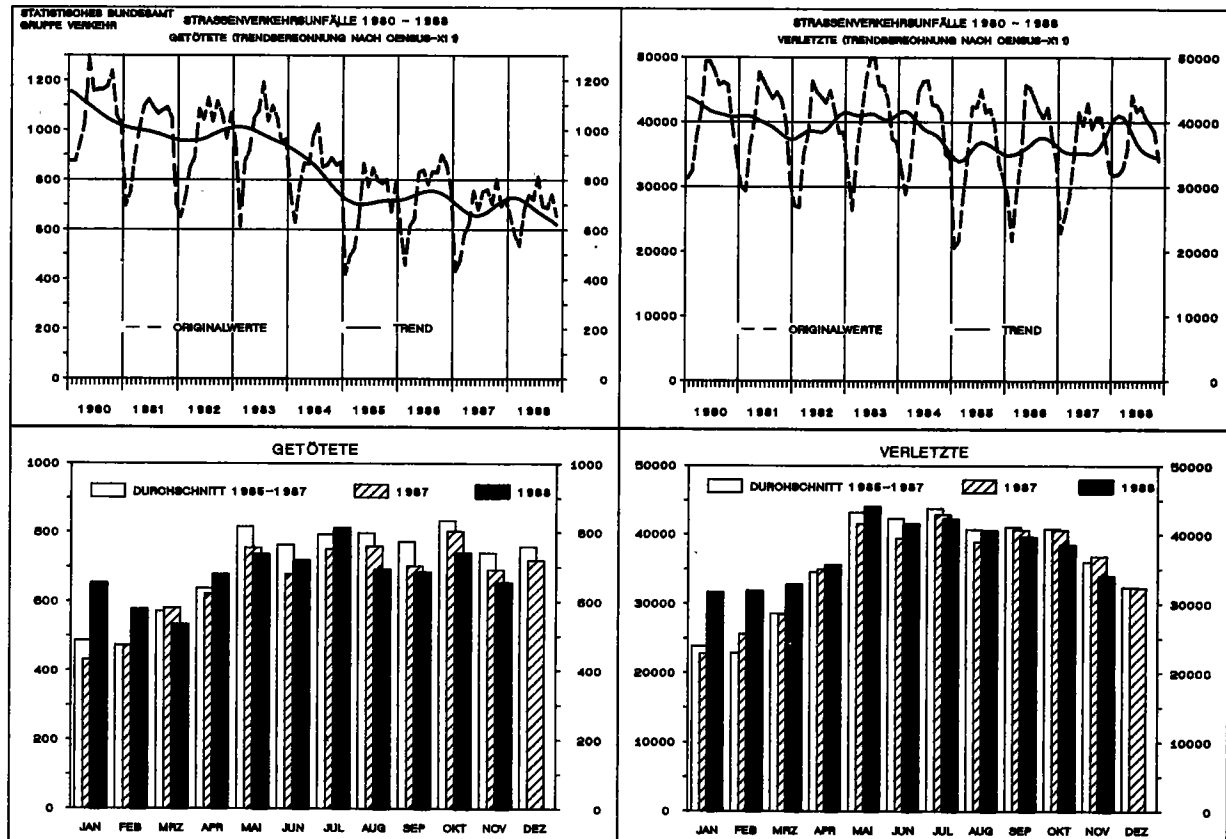
U r s a c h e n

Die Unfallursachen werden von den aufnehmenden Polizeibeamten entsprechend ihrer Einschätzung in das Erhebungspapier eingetragen. Es wird unterschieden nach allgemeinen Ursachen (z.B. Straßenglätte, Nebel usw.), die dem Unfall, nicht einzelnen Beteiligten zugeordnet werden, und personenbezogenem Fehlverhalten (wie Vorfahrtsmißachtung, zu schnelles Fahren usw.) das bestimmten Fahrzeugführern oder Fußgängern zugeschrieben wird.

Je Unfall können bis zu zwei allgemeine Ursachen angegeben werden. Beim Hauptbeteiligten (Hauptverursacher) und einem weiteren Beteiligten sind jeweils bis zu drei Angaben möglich.

ÜBERSICHT ZUR UNFALLENTWICKLUNG IM SEPTEMBER 1988

| GEGENSTAND DER NACHWEISUNG | SEPTEMBER | | ZU- BZW. ABNAHME (-) IN PROZENT | JANUAR - SEPTEMBER | | ZU- BZW. ABNAHME (-) IN PROZENT |
|--|-----------|--------|---------------------------------------|--------------------|---------|---------------------------------------|
| | 1988 | 1987 | | 1988 | 1987 | |
| | ANZAHL | ANZAHL | | ANZAHL | ANZAHL | |
| POLIZEILICH ERFASSTE UNFÄLLE..... | 166897 | 163247 | 2.2 | 1481558 | 1451566 | 2.1 |
| DAVON: | | | | | | |
| MIT BAGATELLSCHADEN..... | 114132 | 110347 | 3.4 | 1024407 | 1019654 | 0.5 |
| MIT SCHWEREM SACHSCHADEN.... | 22506 | 21079 | 6.8 | 197309 | 190648 | 3.5 |
| MIT PERSONENSCHADEN..... | 30259 | 31821 | -4.9 | 259842 | 241264 | 7.7 |
| DAVON: | | | | | | |
| INNERORTS..... | 20155 | 21590 | -6.6 | 171476 | 161127 | 6.4 |
| AUSSERORTS OHNE AUTOBAHN.. | 8182 | 8418 | -2.8 | 72938 | 66679 | 9.4 |
| AUF AUTOBAHNEN..... | 1922 | 1813 | 6.0 | 15428 | 13458 | 14.6 |
| GETÖTETE..... | 671 | 702 | -4.4 | 6081 | 5752 | 5.7 |
| DAR.: FAHRER UND MITFAHRER VON | | | | | | |
| PERSONENKRAFTWAGEN..... | 370 | 346 | 6.9 | 3386 | 3110 | 8.9 |
| KLEINKRAFTRAEDERN (MOPAS, MOPEDS)..... | 18 | 21 | -14.3 | 170 | 155 | 9.7 |
| MOTORZWEIRADERN MIT AMTL. KENNZEICHEN..... | 85 | 107 | -20.6 | 721 | 756 | -4.6 |
| FAHRRADERN..... | 67 | 86 | -22.1 | 568 | 549 | 3.5 |
| FUSSGAENGER..... | 114 | 123 | -7.3 | 1070 | 1013 | 5.6 |
| SCHWERVERLETZTE..... | 9656 | 10392 | -7.1 | 84773 | 80743 | 5.0 |
| DAR.: FAHRER UND MITFAHRER VON | | | | | | |
| PERSONENKRAFTWAGEN..... | 4966 | 4606 | 7.8 | 43200 | 40216 | 7.4 |
| KLEINKRAFTRAEDERN (MOPAS, MOPEDS)..... | 456 | 560 | -18.6 | 3487 | 3532 | -1.3 |
| MOTORZWEIRADERN MIT AMTL. KENNZEICHEN..... | 1153 | 1599 | -27.9 | 10678 | 11020 | -3.1 |
| FAHRRADERN..... | 1545 | 1894 | -18.4 | 12951 | 11860 | 9.2 |
| FUSSGAENGER..... | 1257 | 1397 | -10.0 | 12130 | 11806 | 2.7 |
| LEICHTVERLETZTE..... | 29810 | 30182 | -1.2 | 255363 | 234305 | 9.0 |
| VERUNGLUECKTE INSGESAMT..... | 40137 | 41276 | -2.8 | 346217 | 320800 | 7.9 |
| FUER UNFAELLE MIT PERSONEN-SCHADEN | | | | | | |
| BETEILIGTE FAHRZEUGFUEHRER.. | 56848 | 59060 | -3.7 | 480120 | 441902 | 8.6 |
| FEHLER DER FAHRZEUGFUEHRER.. | 40103 | 41940 | -4.4 | 340645 | 316734 | 7.5 |
| DARUNTER: | | | | | | |
| ALKOHOLEINFLUSS..... | 2708 | 2848 | -4.9 | 23006 | 22574 | 1.9 |
| NICHT ANGEPASSTE GESCHWINDIGKEIT..... | 7722 | 7712 | 0.1 | 70855 | 69432 | 2.0 |
| VORFAHRT, VORRANG..... | 5968 | 6225 | -4.1 | 49572 | 46063 | 7.6 |
| STRASSENGLAETTE..... | 2191 | 1574 | 39.2 | 23531 | 26985 | -12.8 |



1 Straßenverkehrsunfälle und Verunglückte

1.1 Zeitreihen*)

| Jahr Monat | Polizeilich erfaßte Unfälle insgesamt | Davon mit | | | Verunglückte insgesamt | Davon | | |
|---------------|--|----------------------|---------------------------------------|-------------------------|---------------------------|----------|----------------------|----------------------|
| | | Personen- schaden | schwerem ¹⁾ Sachschaden | leichtem Sachschaden | | Getötete | Schwer- verletzte | Leicht- verletzte |
| 1957 | 678 889 | 299 866 | 130 900 | 248 123 | 389 145 | 13 004 | 148 909 | 227 232 |
| 1958 | 751 784 | 296 697 | 157 841 | 297 246 | 384 693 | 12 169 | 143 039 | 229 485 |
| 1959 | 843 412 | 327 595 | 225 417 | 290 400 | 433 649 | 13 822 | 146 951 | 272 876 |
| 1960 | 990 127 | 349 315 | 347 238 | 293 574 | 469 366 | 14 406 | 141 064 | 313 896 |
| 1961 | 1 029 381 | 339 547 | 407 200 | 282 634 | 462 470 | 14 543 | 137 615 | 310 312 |
| 1962 | 1 079 101 | 321 257 | 482 077 | 275 767 | 442 933 | 14 445 | 130 573 | 297 915 |
| 1963 | 1 096 539 | 314 642 | 524 031 | 257 866 | 438 811 | 14 513 | 129 925 | 294 373 |
| 1964 | 1 089 289 | 328 668 | 101 180 | 659 441 | 462 666 | 16 494 | 140 360 | 305 812 |
| 1965 | 1 099 361 | 316 361 | 111 747 | 671 253 | 449 243 | 15 753 | 132 725 | 300 765 |
| 1966 | 1 166 622 | 332 622 | 129 365 | 704 635 | 473 700 | 16 868 | 141 344 | 315 488 |
| 1967 | 1 143 552 | 335 552 | 128 976 | 679 024 | 479 132 | 17 084 | 147 270 | 314 778 |
| 1968 | 1 180 704 | 339 704 | 136 578 | 704 422 | 485 354 | 16 636 | 147 432 | 321 286 |
| 1969 | 1 213 921 | 338 921 | 135 558 | 739 442 | 489 033 | 16 646 | 150 101 | 322 286 |
| 1970 | 1 392 610 | 377 610 | 166 511 | 848 489 | 550 988 | 19 193 | 164 437 | 367 358 |
| 1971 | 1 337 665 | 369 177 | 180 284 | 788 204 | 536 812 | 18 753 | 160 612 | 357 447 |
| 1972 | 1 380 977 | 378 775 | 211 842 | 790 360 | 547 338 | 18 811 | 165 784 | 362 743 |
| 1973 | 1 323 793 | 353 725 | 208 297 | 761 771 | 504 548 | 16 302 | 150 014 | 338 232 |
| 1974 | 1 228 660 | 331 000 | 205 136 | 692 524 | 461 756 | 14 614 | 139 918 | 307 224 |
| 1975 | 1 265 060 | 337 732 | 234 344 | 692 984 | 472 667 | 14 870 | 138 038 | 319 759 |
| 1976 | 1 417 421 | 359 694 | 292 301 | 765 426 | 495 401 | 14 820 | 145 728 | 334 853 |
| 1977 | 1 523 137 | 379 046 | 345 517 | 798 574 | 523 120 | 14 978 | 153 735 | 354 407 |
| 1978 | 1 618 415 | 380 352 | 398 032 | 840 031 | 523 306 | 14 662 | 153 310 | 355 334 |
| 1979 | 1 660 557 | 367 500 | 430 568 | 862 489 | 499 663 | 13 222 | 146 526 | 339 915 |
| 1980 | 1 684 261 | 379 235 | 462 110 | 842 916 | 513 504 | 13 041 | 148 952 | 351 511 |
| 1981 | 1 678 611 | 362 617 | 482 261 | 833 733 | 487 618 | 11 674 | 139 402 | 336 542 |
| 1982 | 1 629 265 | 358 693 | 479 696 | 790 876 | 478 796 | 11 608 | 138 760 | 328 428 |
| 1983 | 1 692 776 | 374 107 | 232 463 | 1 086 206 | 500 942 | 11 732 | 145 090 | 344 120 |
| 1984 | 1 780 818 | 359 485 | 238 208 | 1 183 125 | 476 232 | 10 199 | 132 514 | 333 519 |
| 1985 | 1 840 295 | 327 745 | 242 157 | 1 270 393 | 430 495 | 8 400 | 115 533 | 306 562 |
| 1986 | 1 935 595 | 341 921 | 258 247 | 1 335 427 | 452 165 | 8 948 | 117 862 | 325 355 |
| 1987 | 1 977 501 | 325 519 | 261 337 | 1 390 645 | 432 589 | 7 967 | 108 629 | 315 993 |
| 1986 Januar | 161 409 | 21 468 | 22 400 | 117 541 | 28 985 | 610 | 7 711 | 20 664 |
| Februar | 140 781 | 16 408 | 18 951 | 105 422 | 21 985 | 455 | 5 533 | 15 997 |
| März | 140 360 | 21 962 | 19 893 | 98 505 | 29 450 | 611 | 7 636 | 21 203 |
| April | 153 529 | 26 638 | 20 481 | 106 410 | 34 963 | 641 | 9 259 | 25 063 |
| Mai | 167 499 | 35 357 | 20 685 | 111 457 | 46 502 | 829 | 12 448 | 33 225 |
| Juni | 161 378 | 35 043 | 19 932 | 106 403 | 46 070 | 838 | 12 292 | 32 940 |
| Juli | 157 618 | 33 640 | 20 057 | 103 921 | 44 312 | 780 | 11 584 | 31 948 |
| August | 151 974 | 31 948 | 20 620 | 99 406 | 42 563 | 833 | 11 173 | 30 557 |
| September | 162 883 | 31 622 | 21 945 | 109 316 | 41 394 | 829 | 10 695 | 29 870 |
| Oktober | 181 046 | 32 966 | 24 322 | 123 758 | 43 032 | 898 | 10 807 | 31 327 |
| November | 172 608 | 29 025 | 23 773 | 119 810 | 38 528 | 860 | 9 840 | 27 828 |
| Dezember | 184 510 | 25 844 | 25 188 | 133 478 | 34 381 | 764 | 8 884 | 24 733 |
| 1987 Januar | 172 583 | 17 139 | 22 750 | 132 694 | 23 182 | 431 | 5 699 | 17 052 |
| Februar | 151 971 | 19 221 | 21 070 | 111 680 | 26 052 | 473 | 6 490 | 19 089 |
| März | 160 988 | 21 643 | 21 774 | 117 571 | 29 060 | 581 | 7 064 | 21 415 |
| April | 146 433 | 26 923 | 18 221 | 101 289 | 35 612 | 622 | 9 132 | 25 858 |
| Mai | 176 703 | 31 756 | 22 755 | 122 192 | 42 262 | 754 | 10 755 | 30 753 |
| Juni | 165 526 | 30 227 | 21 813 | 113 486 | 40 072 | 679 | 10 058 | 29 335 |
| Juli | 163 204 | 32 851 | 21 188 | 109 165 | 43 610 | 751 | 10 948 | 31 911 |
| August | 150 911 | 29 683 | 19 998 | 101 230 | 39 674 | 759 | 10 205 | 28 710 |
| September | 163 247 | 31 821 | 21 079 | 110 347 | 41 276 | 702 | 10 392 | 30 182 |
| Oktober | 178 977 | 31 368 | 23 529 | 124 080 | 41 364 | 804 | 10 276 | 30 284 |
| November | 177 758 | 28 266 | 24 224 | 125 268 | 37 418 | 689 | 9 246 | 27 483 |
| Dezember | 169 200 | 24 621 | 22 936 | 121 643 | 33 007 | 722 | 8 364 | 23 921 |
| 1988 Januar | 157 106 | 23 850 | 22 133 | 111 123 | 32 336 | 654 | 8 056 | 23 626 |
| Februar | 169 674 | 24 182 | 24 007 | 121 485 | 32 477 | 577 | 7 728 | 24 172 |
| März | 178 121 | 24 754 | 24 903 | 128 464 | 33 336 | 533 | 7 535 | 25 268 |
| April | 152 582 | 27 295 | 19 230 | 106 057 | 36 305 | 679 | 9 017 | 26 609 |
| Mai | 175 074 | 34 064 | 21 212 | 119 798 | 44 852 | 737 | 11 142 | 32 973 |
| Juni | 164 393 | 32 297 | 20 826 | 111 270 | 42 266 | 719 | 10 669 | 30 878 |
| Juli | 164 853 | 32 027 | 22 675 | 110 151 | 43 063 | 812 | 10 661 | 31 590 |
| August | 152 858r | 31 114r | 19 817 | 101 927 | 41 445r | 699r | 10 309r | 30 437r |
| September | 166 897 | 30 259 | 22 506 | 114 132 | 40 137 | 671 | 9 656 | 29 810 |
| Oktober | 174 482 | 29 303 | 23 764 | 121 415 | 39 243 | 740 | | 38 503 |
| November | 180 363 | 26 109 | 24 435 | 129 819 | 34 632 | 655 | | 33 977 |

*) In die hier nachgewiesenen Monatszahlen werden Nachmeldungen eingearbeitet, sie sind deshalb oft höher als die Ergebnisse in den vorangegangenen Monatsberichten.

1) 1957 - 1963 Unfälle mit nur Sachschaden von DM 200 und mehr. 1964 - 1982 Sachschaden von DM 1 000 und mehr bei einem der Beteiligten. Ab 1983 Sachschaden von DM 3 000 und mehr bei einem der Geschädigten.

1 STRASSENVERKEHRsunFAELLE UND VERUNGLUECKTE
1.2 NACH STRASSENARTEN

| STRASSENART ORTSLAGE | UNFAELLE MIT PERSONEN- SCHADEN | VERUNGLUECKTE PERSONEN | | | | VERUNGLUECKTE PERSONEN | | | ZU- BZW. ABNAHME (-) | | | | | |
|-----------------------------|---|------------------------|----------------------|----------------------|---|------------------------|----------------------|----------------------|--------------------------------------|----------------|---------------------------------|---------------------|--|--|
| | | GETOETETE | SCHWER- VERLETZTE | LEICHT- VERLETZTE | UNFAELLE MIT PERSONEN- SCHADEN | GETOETETE | SCHWER- VERLETZTE | LEICHT- VERLETZTE | UNF. MIT PERS. SCHA- DEN | GETOE- TETE | SCHWER- LEICHT- VERLETZTE | PERSONEN PROZENT | | |
| | | SEPTEMBER 1988 | | | | SEPTEMBER 1987 | | | | | | | | |
| ANZAHL | | | | | | | | | | | | | | |
| AUTOBAHNEN | 1922 | 68 | 653 | 2320 | 1813 | 66 | 580 | 2135 | 6,0 | 3,0 | 12,6 | 8,7 | | |
| BUNDESSTRASSEN | 6777 | 224 | 2334 | 7080 | 6975 | 226 | 2471 | 6990 | 2,8- | 0,9- | 5,5- | 1,3 | | |
| INNERORTS | 3807 | 44 | 914 | 3874 | 4092 | 44 | 1016 | 4126 | 7,0- | - | 10,0- | 6,1- | | |
| AUSSERORTS | 2970 | 180 | 1420 | 3206 | 2883 | 182 | 1455 | 2864 | 3,0 | 1,1- | 2,4- | 11,9 | | |
| LANDESSTRASSEN | 6397 | 162 | 2545 | 6044 | 6712 | 192 | 2615 | 6184 | 4,7- | 15,6- | 2,7- | 2,3- | | |
| INNERORTS | 3517 | 34 | 1014 | 3347 | 3697 | 58 | 1081 | 3434 | 4,9- | 41,4- | 6,2- | 2,5- | | |
| AUSSERORTS | 2880 | 128 | 1531 | 2697 | 3015 | 134 | 1534 | 2750 | 4,5- | 4,5- | 0,2- | 1,9- | | |
| KREISSTRASSEN | 3007 | 96 | 1179 | 2711 | 3102 | 87 | 1341 | 2709 | 3,1- | 10,3 | 12,1- | 0,1 | | |
| INNERORTS | 1588 | 16 | 456 | 1495 | 1639 | 18 | 543 | 1461 | 3,1- | 11,1- | 16,0- | 2,3 | | |
| AUSSERORTS | 1419 | 80 | 723 | 1216 | 1463 | 69 | 798 | 1248 | 3,0- | 15,9 | 9,4- | 2,6- | | |
| ANDERE STRASSEN | 12156 | 121 | 2945 | 11655 | 13219 | 131 | 3385 | 12164 | 8,0- | 7,6- | 13,0- | 4,2- | | |
| INNERORTS | 11243 | 94 | 2552 | 10851 | 12162 | 94 | 2913 | 11258 | 7,6- | - | 12,4- | 3,6- | | |
| AUSSERORTS | 913 | 27 | 393 | 804 | 1057 | 37 | 472 | 906 | 13,6- | 27,0- | 16,7- | 11,3- | | |
| INSGESAMT | 30259 | 671 | 9656 | 29810 | 31821 | 702 | 10392 | 30182 | 4,9- | 4,4- | 7,1- | 1,2- | | |
| INNERORTS | 20155 | 188 | 4936 | 19567 | 21590 | 214 | 5553 | 20279 | 6,6- | 12,2- | 11,1- | 3,5- | | |
| AUSSERORTS | 10104 | 483 | 4720 | 10243 | 10231 | 488 | 4839 | 9903 | 1,2- | 1,0- | 2,5- | 3,4 | | |

| | JANUAR BIS SEPTEMBER 1988 | | | | ANZAHL | JANUAR BIS SEPTEMBER 1987 | | | ZU- BZW. ABNAHME (-) PROZENT | | | |
|-----------------|---------------------------|------|-------|--------|--------|---------------------------|-------|--------|---------------------------------|-------|------|------|
| | | | | | | | | | | | | |
| | | | | | | | | | | | | |
| AUTOBAHNEN | 15428 | 541 | 5458 | 18417 | 13458 | 527 | 4740 | 16044 | 14,6 | 2,7 | 15,1 | 14,8 |
| BUNDESSTRASSEN | 58952 | 1954 | 20577 | 61846 | 54686 | 1842 | 19942 | 56260 | 7,8 | 6,1 | 3,2 | 9,9 |
| INNERORTS | 33303 | 426 | 8125 | 34461 | 31240 | 438 | 8057 | 31897 | 6,6 | 2,7- | 0,8 | 8,0 |
| AUSSERORTS | 25649 | 1528 | 12452 | 27385 | 23446 | 1404 | 11885 | 24363 | 9,4 | 8,8 | 4,8 | 12,4 |
| LANDESSTRASSEN | 56091 | 1681 | 22201 | 53916 | 51759 | 1619 | 20542 | 49226 | 8,4 | 3,8 | 8,1 | 9,5 |
| INNERORTS | 29628 | 380 | 8657 | 28292 | 27632 | 425 | 8314 | 26277 | 7,2 | 10,6- | 4,1 | 7,7 |
| AUSSERORTS | 26463 | 1301 | 13544 | 25624 | 24127 | 1194 | 12228 | 22949 | 9,7 | 9,0 | 10,8 | 11,7 |
| KREISSTRASSEN | 26616 | 838 | 10610 | 24200 | 24432 | 748 | 10240 | 22101 | 8,9 | 12,0 | 3,6 | 9,5 |
| INNERORTS | 13794 | 194 | 4219 | 12790 | 12923 | 180 | 4227 | 11739 | 6,7 | 7,8 | 0,2- | 9,0 |
| AUSSERORTS | 12822 | 644 | 6391 | 11410 | 11509 | 568 | 6013 | 10362 | 11,4 | 13,4 | 6,3 | 10,1 |
| ANDERE STRASSEN | 102755 | 1067 | 25927 | 96984 | 96929 | 1016 | 25279 | 90674 | 6,0 | 5,0 | 2,6 | 7,0 |
| INNERORTS | 94751 | 770 | 22308 | 90016 | 89332 | 764 | 21846 | 84075 | 6,1 | 0,8 | 2,1 | 7,1 |
| AUSSERORTS | 8004 | 297 | 3619 | 6968 | 7597 | 252 | 3433 | 6599 | 5,4 | 17,9 | 5,4 | 5,6 |
| INSGESAMT | 259842 | 6081 | 84773 | 255363 | 241264 | 5752 | 80743 | 234305 | 7,7 | 5,7 | 5,0 | 9,0 |
| INNERORTS | 171476 | 1770 | 43309 | 165559 | 161127 | 1807 | 42444 | 153988 | 6,4 | 2,0- | 2,0 | 7,5 |
| AUSSERORTS | 88366 | 4311 | 41464 | 89804 | 80137 | 3945 | 38299 | 80317 | 10,3 | 9,3 | 8,3 | 11,8 |

1 STRASSENVERKEHRsunFAELLE UND VERUNGluECKTE
1.3 NACH UNFALLTYPEN

| UNFALLTYP ORTSLAGE | UNFAELLE MIT PERSONEN- SCHADEN | VERUNGLEUCKTE PERSONEN | | | | VERUNGLEUCKTE PERSONEN | | | | ZU- BZW. ABNAHME (-) | | | | |
|----------------------------------|---|------------------------|----------------------|----------------------|---|---------------------------|----------------------|----------------------|---------------------------------------|---------------------------------|---------------------------------|---------------------|--|--|
| | | GETOETETE | SCHWER- VERLETZTE | LEICHT- VERLETZTE | UNFAELLE MIT PERSONEN- SCHADEN | GETOETETE | SCHWER- VERLETZTE | LEICHT- VERLETZTE | UNF. MIT PERS.- SCHA- DEN | GETOE- TETE | SCHWER- LEICHT- VERLETZTE | PERSONEN PROZENT | | |
| | | | | | | | | | | | | | | |
| | | | | | | | | | | | | | | |
| SEPTEMBER 1988 | | | | SEPTEMBER 1987 | | | | | | | | | | |
| ANZAHL | | | | | | | | | | | | | | |
| FAHRUNFALL | 4791 | 214 | 2520 | 4038 | 4729 | 234 | 2504 | 3680 | 1,3 | 8,5- | 0,6 | 9,7 | | |
| INNERORTS | 1773 | 34 | 735 | 1594 | 1802 | 40 | 789 | 1493 | 1,6- | 15,0- | 6,8- | 6,8 | | |
| AUSSERORTS | 3018 | 180 | 1785 | 2444 | 2927 | 194 | 1715 | 2187 | 3,1 | 7,2- | 4,1 | 11,8 | | |
| ABBIEGE-UNFALL | 4396 | 37 | 1100 | 4489 | 4807 | 41 | 1276 | 4859 | 8,6- | 9,8- | 13,8- | 7,6- | | |
| INNERORTS | 3424 | 15 | 710 | 3438 | 3770 | 13 | 809 | 3717 | 9,2- | 15,4 | 12,2- | 7,5- | | |
| AUSSERORTS | 972 | 22 | 390 | 1051 | 1037 | 28 | 467 | 1142 | 6,3- | 21,4- | 16,5- | 8,0- | | |
| EINBIEGEN/KREUZEN- UNFALL | 7182 | 89 | 1984 | 7463 | 7579 | 110 | 2178 | 7595 | 5,2- | 19,1- | 8,9- | 1,7- | | |
| INNERORTS | 5633 | 29 | 1238 | 5750 | 5996 | 33 | 1374 | 5925 | 6,1- | 12,1- | 9,9- | 3,0- | | |
| AUSSERORTS | 1549 | 60 | 746 | 1713 | 1583 | 77 | 804 | 1670 | 2,1- | 22,1- | 7,2- | 2,6 | | |
| UEBERSCHREITEN- UNFALL | 2412 | 89 | 1023 | 1573 | 2708 | 103 | 1146 | 1798 | 10,9- | 13,6- | 10,7- | 12,5- | | |
| INNERORTS | 2273 | 70 | 939 | 1507 | 2566 | 75 | 1065 | 1734 | 11,4- | 6,7- | 11,8- | 13,1- | | |
| AUSSERORTS | 139 | 19 | 84 | 66 | 142 | 28 | 81 | 64 | 2,1- | 32,1- | 3,7 | 3,1 | | |
| UNFALL DURCH RUHENDEN VERKEHR | 971 | 1 | 175 | 928 | 1017 | 5 | 216 | 917 | 4,5- | X | 19,0- | 1,2 | | |
| INNERORTS | 920 | - | 157 | 889 | 956 | 5 | 191 | 862 | 3,8- | X | 17,8- | 3,1 | | |
| AUSSERORTS | 51 | 1 | 18 | 39 | 61 | - | 25 | 55 | 16,4- | X | 28,0- | 29,1- | | |
| UNFALL IM LAENGs- VERKEHR | 6902 | 158 | 1652 | 8191 | 7002 | 117 | 1752 | 7903 | 1,4- | 35,0 | 5,7- | 3,6 | | |
| INNERORTS | 3755 | 15 | 517 | 4360 | 3862 | 20 | 592 | 4309 | 2,8- | 25,0- | 12,7- | 1,2 | | |
| AUSSERORTS | 3147 | 143 | 1135 | 3831 | 3140 | 97 | 1160 | 3594 | 0,2 | 47,4 | 2,2- | 6,6 | | |
| SONSTIGER UNFALL | 3605 | 83 | 1202 | 3128 | 3979 | 92 | 1320 | 3430 | 9,4- | 9,8- | 8,9- | 8,8- | | |
| INNERORTS | 2377 | 25 | 640 | 2029 | 2638 | 28 | 733 | 2239 | 9,9- | 10,7- | 12,7- | 9,4- | | |
| AUSSERORTS | 1228 | 58 | 562 | 1099 | 1341 | 64 | 587 | 1191 | 8,4- | 9,4- | 4,3- | 7,7- | | |
| INSGESAMT | 30259 | 671 | 9656 | 29810 | 31821 | 702 | 10392 | 30182 | 4,9- | 4,4- | 7,1- | 1,2- | | |
| INNERORTS | 20155 | 188 | 4936 | 19567 | 21590 | 214 | 5553 | 20279 | 6,6- | 12,2- | 11,1- | 3,5- | | |
| AUSSERORTS | 10104 | 483 | 4720 | 10243 | 10231 | 488 | 4839 | 9903 | 1,2- | 1,0- | 2,5- | 3,4 | | |
| ANZAHL | | | | | | | | | | | | | | |
| JANUAR BIS SEPTEMBER 1988 | | | | | | JANUAR BIS SEPTEMBER 1987 | | | | ZU- BZW. ABNAHME (-) PROZENT | | | | |
| FAHRUNFALL | 46451 | 2235 | 23869 | 39471 | 45810 | 2150 | 23054 | 39441 | 1,4 | 4,0 | 3,5 | 0,1 | | |
| INNERORTS | 16402 | 382 | 6901 | 14200 | 17536 | 385 | 7294 | 15569 | 6,5- | 0,8- | 5,4- | 8,8- | | |
| AUSSERORTS | 30049 | 1853 | 16968 | 25271 | 28274 | 1765 | 15760 | 23872 | 6,3 | 5,0 | 7,7 | 5,9 | | |
| ABBIEGE-UNFALL | 36951 | 323 | 9328 | 38672 | 33747 | 311 | 8670 | 35111 | 9,5 | 3,9 | 7,6 | 10,1 | | |
| INNERORTS | 28712 | 142 | 5888 | 29429 | 26350 | 125 | 5539 | 26827 | 9,0 | 13,6 | 6,3 | 9,7 | | |
| AUSSERORTS | 8239 | 181 | 3440 | 9243 | 7397 | 186 | 3131 | 8284 | 11,4 | 2,7- | 9,9 | 11,6 | | |
| EINBIEGEN/KREUZEN- UNFALL | 59058 | 795 | 16307 | 62248 | 54798 | 799 | 15703 | 56963 | 7,8 | 0,5- | 3,8 | 9,3 | | |
| INNERORTS | 46021 | 262 | 10195 | 47415 | 43052 | 284 | 9982 | 44091 | 6,9 | 7,7- | 2,1 | 7,5 | | |
| AUSSERORTS | 13037 | 533 | 6112 | 14833 | 11746 | 515 | 5721 | 12872 | 11,0 | 3,5 | 6,8 | 15,2 | | |
| UEBERSCHREITEN- UNFALL | 22660 | 867 | 10002 | 14329 | 21950 | 790 | 9725 | 13907 | 3,2 | 9,7 | 2,8 | 3,0 | | |
| INNERORTS | 21454 | 637 | 9329 | 13731 | 20828 | 612 | 9072 | 13339 | 3,0 | 4,1 | 2,8 | 2,9 | | |
| AUSSERORTS | 1206 | 230 | 673 | 598 | 1122 | 178 | 653 | 568 | 7,5 | 29,2 | 3,1 | 5,3 | | |
| UNFALL DURCH RUHENDEN VERKEHR | 8019 | 46 | 1591 | 7476 | 7427 | 43 | 1486 | 6974 | 8,0 | 7,0 | 7,1 | 7,2 | | |
| INNERORTS | 7551 | 32 | 1413 | 7040 | 6950 | 36 | 1282 | 6531 | 8,6 | 11,1- | 10,2 | 7,8 | | |
| AUSSERORTS | 468 | 14 | 178 | 436 | 477 | 7 | 204 | 443 | 1,9- | X | 12,7- | 1,6- | | |
| UNFALL IM LAENGs- VERKEHR | 56605 | 1180 | 13758 | 66787 | 49666 | 1048 | 12717 | 57628 | 14,0 | 12,6 | 8,2 | 15,9 | | |
| INNERORTS | 31739 | 121 | 4357 | 36834 | 28004 | 151 | 4225 | 31828 | 13,3 | 19,9- | 3,1 | 15,7 | | |
| AUSSERORTS | 24866 | 1059 | 9401 | 29953 | 21662 | 897 | 8492 | 25800 | 14,8 | 18,1 | 10,7 | 16,1 | | |
| SONSTIGER UNFALL | 30098 | 635 | 9918 | 26380 | 27866 | 611 | 9388 | 24281 | 8,0 | 3,9 | 6,6 | 8,6 | | |
| INNERORTS | 19597 | 194 | 5226 | 16910 | 18407 | 214 | 5050 | 15803 | 6,5 | 9,3- | 3,5 | 7,0 | | |
| AUSSERORTS | 10501 | 441 | 4692 | 9470 | 9459 | 397 | 4338 | 8478 | 11,0 | 11,1 | 8,2 | 11,7 | | |
| INSGESAMT | 259842 | 6081 | 84773 | 255363 | 241264 | 5752 | 80743 | 234305 | 7,7 | 5,7 | 5,0 | 9,0 | | |
| INNERORTS | 171476 | 1770 | 43309 | 165559 | 161127 | 1807 | 42444 | 153988 | 6,4 | 2,0- | 2,0 | 7,5 | | |
| AUSSERORTS | 88366 | 4311 | 41464 | 89804 | 80137 | 3945 | 38299 | 80317 | 10,3 | 9,3 | 8,3 | 11,8 | | |

1 STRASSENVERKEHRSUNFÄLLE UND VERUNGLÜCKTE
1.4 NACH UNFALLARTEN

| UNFALLART ORTSLAGE | UNFÄLLE MIT PERSONEN- SCHADEN | VERUNGLUECKTE PERSONEN | | | UNFÄLLE MIT PERSONEN- SCHADEN | VERUNGLUECKTE PERSONEN | | | ZU- BZW. ABNAHME (-) | | | | |
|---|--|------------------------|-------------------------|---------------------------|--|------------------------|-------------------------|---------------------------|----------------------------------|-------------------------|-------------------------|-------------------------|----------------------|
| | | GETOETETE | SCHWER- VERLETZTE | LEICHT- VERLETZTE | | GETOETETE | SCHWER- VERLETZTE | LEICHT- VERLETZTE | UNF. MIT PERS.- SCHADEN | GETOE- TETE | SCHWER- VERLETZTE | LEICHT- VERLETZTE | |
| | | SEPTEMBER 1988 | | | | SEPTEMBER 1987 | | | PERSONEN PROZENT | | | | |
| | | | ANZAHL | | | | | | | | | | |
| ZUSAMMENSTOSS M.AND. FZG.DAS ANF.ANHAELT OD.IM RUH.VERK.ST. | 2054 1738 316 | 4 - 4 | 353 272 81 | 2150 1780 370 | 2136 1808 328 | 16 11 5 | 391 304 87 | 2189 1767 422 | 3,8- 3,9- 3,7- | X X X | 9,7- 10,5- 6,9- | 1,8- 0,7 12,3- | |
| AUSSERORTS | | | | | | | | | | | | | |
| VORAUSFAEHRT ODER WARTET | 4567 2592 1975 | 31 4 27 | 646 216 430 | 5729 3126 2603 | 4483 2616 1867 | 25 2 23 | 721 253 468 | 5394 3096 2298 | 1,9 0,9- 5,8 | 24,0 X 17,4 | 10,4- 14,6- 8,1- | 6,2 1,0 13,3 | |
| AUSSERORTS | | | | | | | | | | | | | |
| SEITL.IN GLEICHER RICHTUNG FAEHRT | 1070 697 373 | 17 3 14 | 263 135 128 | 1058 652 406 | 1223 804 419 | 18 7 11 | 315 164 151 | 1173 734 439 | 12,5- 13,3- 11,0- | 5,6- X 27,3 | 16,5- 17,7- 15,2- | 9,8 11,2 7,5- | |
| AUSSERORTS | | | | | | | | | | | | | |
| ENTGEGENKOMMT | 2905 1462 1443 | 173 22 151 | 1564 486 1078 | 3211 1600 1611 | 2806 1447 1359 | 138 14 124 | 1456 492 964 | 2978 1559 1419 | 3,5 1,0 6,2 | 25,4 57,1 21,8 | 7,4 1,2- 11,8 | 7,8 2,6 13,5 | |
| AUSSERORTS | | | | | | | | | | | | | |
| EINBIEGT OD. KREUZT | 9687 7703 1984 | 112 36 76 | 2633 1661 972 | 10011 7838 2173 | 10497 8374 2123 | 139 43 96 | 2983 1913 1070 | 10482 8257 2225 | 7,7- 8,0- 6,5- | 19,4- 16,3- 20,8- | 11,7- 13,2- 9,2- | 4,5- 5,1- 2,3- | |
| AUSSERORTS | | | | | | | | | | | | | |
| ZUSAMMENST.ZW.FAHRZ. UND FUSSGAENGER | 3057 2856 201 | 114 81 33 | 1238 1122 116 | 2064 1952 112 | 3407 3190 217 | 125 88 37 | 1371 1250 121 | 2345 2218 127 | 10,3- 10,5- 7,4- | 8,8- 8,0- 10,8- | 9,7- 10,2- 4,1- | 12,0- 12,0- 11,8- | |
| AUSSERORTS | | | | | | | | | | | | | |
| AUFPRALL A.HINDERNIS AUF DER FAHRBAHN | 169 75 94 | 5 - 5 | 61 28 33 | 138 63 75 | 162 75 87 | 3 1 2 | 42 21 21 | 134 55 79 | 4,3 - 8,0 | X X X | 45,2 33,3 57,1 | 3,0 14,5 5,1- | |
| AUSSERORTS | | | | | | | | | | | | | |
| ABK.V.FAHRB.N.RECHTS | 2408 691 1717 | 99 20 79 | 1221 293 928 | 1834 581 1253 | 2502 742 1760 | 120 22 98 | 1316 367 949 | 1836 541 1295 | 3,8- 6,9- 2,4- | 17,5- 9,1- 19,4- | 7,2- 20,2- 2,2- | 0,1- 7,4 3,2- | |
| AUSSERORTS | | | | | | | | | | | | | |
| ABK.V.FAHRB.N.LINKS | 1752 499 1253 | 80 7 73 | 920 246 674 | 1348 408 940 | 1687 478 1209 | 73 12 61 | 879 217 662 | 1264 389 875 | 3,9 4,4 3,6 | 9,6 X 19,7 | 4,7 13,4 1,8 | 6,6 4,9 7,4 | |
| AUSSERORTS | | | | | | | | | | | | | |
| UNFALL ANDERER ART | 2590 1842 748 | 36 15 21 | 757 477 280 | 2267 1567 700 | 2918 2056 862 | 45 14 31 | 918 572 346 | 2387 1663 724 | 11,2- 10,4- 13,2- | 20,0- 7,1 32,3- | 17,5- 16,6- 19,1- | 5,0- 5,8- 3,3- | |
| AUSSERORTS | | | | | | | | | | | | | |
| INSGESAMT | 30259 20155 10104 | 671 188 483 | 9656 4936 4720 | 29810 19567 10243 | 31821 21590 10231 | 702 214 488 | 10392 5553 4839 | 30182 20279 9903 | 4,9- 6,6- 1,2- | 4,4- 12,2- 1,0- | 7,1- 11,1- 2,5- | 1,2- 3,5- 3,4 | |
| AUSSERORTS | | | | | | | | | | | | | |
| JANUAR BIS SEPTEMBER 1988 | | | | | | | | | | | | | ANZAHL |
| JANUAR BIS SEPTEMBER 1987 | | | | | | | | | | | | | ZU- BZW. ABNAHME (-) |
| | | | | | | | | | | | | | PROZENT |
| ZUSAMMENSTOSS M.AND. FZG.DAS ANF.ANHAELT OD.IM RUH.VERK.ST. | 16614 14247 2367 | 94 47 47 | 2923 2263 660 | 17451 14649 2802 | 15007 12887 2120 | 107 56 51 | 2853 2199 654 | 15401 12905 2496 | 10,7 10,6 11,7 | 12,2- 16,1- 7,8- | 2,5 2,9 0,9 | 13,3 13,5 12,3 | |
| AUSSERORTS | | | | | | | | | | | | | |
| VORAUSFAEHRT ODER WARTET | 37410 22760 14650 | 246 28 218 | 5439 1934 3505 | 46720 27491 19229 | 31937 19510 12427 | 244 31 213 | 5012 1846 3166 | 39205 23129 16076 | 17,1 16,7 17,9 | 0,8 9,7- 2,3 | 8,5 4,8 10,7 | 19,2 18,9 19,6 | |
| AUSSERORTS | | | | | | | | | | | | | |
| SEITL.IN GLEICHER RICHTUNG FAEHRT | 8797 5545 3252 | 150 38 112 | 2167 1023 1144 | 8838 5321 3517 | 8098 5155 2943 | 122 30 92 | 1976 919 1057 | 8104 4953 3151 | 8,6 7,6 10,5 | 23,0 26,7 21,7 | 9,7 11,3 8,2 | 9,1 7,4 11,6 | |
| AUSSERORTS | | | | | | | | | | | | | |
| ENTGEGENKOMMT | 24937 11969 12968 | 1361 132 1229 | 13360 3913 9447 | 28106 13170 14936 | 24071 11824 12247 | 1250 158 1092 | 12454 3927 8527 | 27439 13317 14122 | 3,6 1,2 5,9 | 8,9 16,5- 12,5 | 7,3 0,4- 10,8 | 2,4 1,1- 5,8 | |
| AUSSERORTS | | | | | | | | | | | | | |
| EINBIEGT OD. KREUZT | 79938 63067 16871 | 992 340 652 | 21869 13813 8056 | 83967 64870 19097 | 74760 59317 15443 | 1009 358 651 | 20971 13456 7515 | 77610 60793 16817 | 6,9 6,3 9,2 | 1,7- 5,0- 0,2 | 4,3 2,7 7,2 | 8,2 6,7 13,6 | |
| AUSSERORTS | | | | | | | | | | | | | |
| ZUSAMMENST.ZW.FAHRZ. UND FUSSGAENGER | 28438 26633 1805 | 1036 719 317 | 11874 10915 959 | 18715 17717 998 | 27751 26019 1732 | 991 735 256 | 11601 10647 954 | 18292 17312 980 | 2,5 2,4 4,2 | 4,5 2,2- 23,8 | 2,4 2,5 0,5 | 2,3 2,3 1,8 | |
| AUSSERORTS | | | | | | | | | | | | | |
| AUFPRALL A.HINDERNIS AUF DER FAHRBAHN | 1227 511 716 | 25 3 22 | 381 134 247 | 1037 426 611 | 1149 522 627 | 15 1 14 | 341 146 195 | 981 418 563 | 6,8 2,1- 14,2 | 66,7 X 57,1 | 11,7 8,2- 26,7 | 5,7 1,9 8,5 | |
| AUSSERORTS | | | | | | | | | | | | | |
| ABK.V.FAHRB.N.RECHTS | 23656 6753 16903 | 1061 182 879 | 11680 3003 8677 | 18411 5355 13056 | 22398 6860 15538 | 1000 187 813 | 11200 3061 8139 | 17462 5471 11991 | 5,6 1,6- 8,8 | 6,1 2,7- 8,1 | 4,3 1,9- 6,6 | 5,4 2,1- 8,9 | |
| AUSSERORTS | | | | | | | | | | | | | |
| ABK.V.FAHRB.N.LINKS | 16815 4569 12246 | 801 138 663 | 8299 2104 6195 | 13334 3707 9627 | 15840 4762 11078 | 740 146 594 | 7904 2236 5668 | 12820 3917 8903 | 6,2 4,1- 10,5 | 8,2 5,5- 11,6 | 5,0 5,9- 9,3 | 4,0 5,4- 8,1 | |
| AUSSERORTS | | | | | | | | | | | | | |
| UNFALL ANDERER ART | 22010 15422 6588 | 315 143 172 | 6781 4207 2574 | 18784 12853 5931 | 20253 14271 5982 | 274 105 169 | 6431 4007 2424 | 16991 11773 5218 | 8,7 8,1 10,1 | 15,0 36,2 1,8 | 5,4 5,0 6,2 | 10,6 9,2 13,7 | |
| AUSSERORTS | | | | | | | | | | | | | |
| INSGESAMT | 259842 171476 88366 | 6081 1770 4311 | 84773 43309 41464 | 255363 165559 89804 | 241264 161127 80137 | 5752 1807 3945 | 80743 42444 38299 | 234305 153988 80317 | 7,7 6,4 10,3 | 5,7 2,0- 9,3 | 5,0 2,0 8,3 | 9,0 7,5 11,8 | |
| AUSSERORTS | | | | | | | | | | | | | |

1 STRASSENVERKEHRSUNFAELLE UND VERUNGLUECKTE
1.5 NACH KALENDERTAGEN UND ORTSLAGE SEPTEMBER 1988

| WOCHENTAG ----- ORTSLAGE | | UNFAELLE MIT PERSONEN- SCHADEN | DAVON MIT | | VERUNGLUECKTE PERSONEN | | | UNFAELLE MIT SCHWEREM SACH- SCHADEN | UNFAELLE | |
|--------------------------------|---------------|---|-----------------|-----------------------|------------------------|-----------|----------------------|---|----------------|-------|
| | | | GETOE- TETEN | SCHWER- VERLETZTEN | LEICHT- VERLETZTEN | GETOETETE | SCHWER- VERLETZTE | LEICHT- VERLETZTE | INSGE- SAMT | |
| INNERORTS | | | | | | | | | | |
| 1. | DONNERSTAG | 817 | 8 | 182 | 627 | 9 | 196 | 776 | 513 | 1330 |
| 2. | FREITAG | 780 | 3 | 172 | 605 | 3 | 185 | 756 | 613 | 1393 |
| 3. | S A M S T A G | 642 | 8 | 135 | 499 | 9 | 153 | 678 | 561 | 1203 |
| 4. | S O N N T A G | 427 | 5 | 112 | 310 | 5 | 138 | 455 | 364 | 791 |
| 5. | MONTAG | 791 | 16 | 162 | 613 | 16 | 169 | 758 | 568 | 1359 |
| 6. | DIENSTAG | 716 | 7 | 161 | 548 | 7 | 170 | 654 | 347 | 1063 |
| 7. | MITTWOCH | 768 | 7 | 171 | 590 | 7 | 180 | 688 | 347 | 1115 |
| 8. | DONNERSTAG | 711 | 6 | 161 | 544 | 7 | 166 | 690 | 397 | 1108 |
| 9. | FREITAG | 880 | 6 | 228 | 646 | 6 | 245 | 784 | 455 | 1335 |
| 10. | S A M S T A G | 629 | 5 | 143 | 481 | 5 | 148 | 644 | 378 | 1007 |
| 11. | S O N N T A G | 435 | 2 | 116 | 317 | 2 | 135 | 460 | 316 | 751 |
| 12. | MONTAG | 707 | 8 | 151 | 548 | 9 | 162 | 672 | 479 | 1186 |
| 13. | DIENSTAG | 756 | 4 | 158 | 594 | 4 | 165 | 748 | 594 | 1350 |
| 14. | MITTWOCH | 774 | 7 | 153 | 614 | 7 | 168 | 751 | 669 | 1443 |
| 15. | DONNERSTAG | 604 | 8 | 133 | 463 | 8 | 147 | 548 | 493 | 1097 |
| 16. | FREITAG | 941 | 7 | 201 | 733 | 7 | 219 | 940 | 702 | 1643 |
| 17. | S A M S T A G | 500 | 4 | 125 | 371 | 4 | 150 | 524 | 418 | 918 |
| 18. | S O N N T A G | 381 | 2 | 96 | 283 | 2 | 116 | 403 | 305 | 686 |
| 19. | MONTAG | 580 | 4 | 136 | 440 | 4 | 149 | 530 | 404 | 984 |
| 20. | DIENSTAG | 514 | 6 | 120 | 388 | 6 | 124 | 478 | 330 | 844 |
| 21. | MITTWOCH | 561 | 6 | 137 | 418 | 7 | 146 | 533 | 339 | 900 |
| 22. | DONNERSTAG | 664 | 4 | 154 | 506 | 4 | 164 | 603 | 392 | 1056 |
| 23. | FREITAG | 897 | 7 | 169 | 721 | 7 | 177 | 902 | 727 | 1624 |
| 24. | S A M S T A G | 612 | 6 | 148 | 458 | 6 | 159 | 646 | 499 | 1111 |
| 25. | S O N N T A G | 458 | 3 | 125 | 330 | 3 | 150 | 488 | 370 | 828 |
| 26. | MONTAG | 731 | 9 | 165 | 557 | 9 | 174 | 726 | 495 | 1226 |
| 27. | DIENSTAG | 701 | 7 | 161 | 533 | 7 | 169 | 636 | 488 | 1189 |
| 28. | MITTWOCH | 649 | 6 | 129 | 514 | 6 | 135 | 628 | 489 | 1138 |
| 29. | DONNERSTAG | 756 | 3 | 176 | 577 | 3 | 189 | 707 | 492 | 1248 |
| 30. | FREITAG | 773 | 8 | 174 | 591 | 9 | 188 | 761 | 562 | 1335 |
| ZUSAMMEN | | 20155 | 182 | 4554 | 15419 | 188 | 4936 | 19567 | 14106 | 34261 |
| AUSSERORTS EINSCHL. AUTOBAHN | | | | | | | | | | |
| 1. | DONNERSTAG | 319 | 12 | 99 | 208 | 12 | 123 | 303 | 261 | 580 |
| 2. | FREITAG | 388 | 14 | 134 | 240 | 15 | 178 | 405 | 401 | 789 |
| 3. | S A M S T A G | 396 | 18 | 130 | 248 | 19 | 190 | 474 | 326 | 722 |
| 4. | S O N N T A G | 402 | 16 | 147 | 239 | 21 | 209 | 449 | 308 | 710 |
| 5. | MONTAG | 380 | 10 | 134 | 236 | 11 | 182 | 371 | 351 | 731 |
| 6. | DIENSTAG | 283 | 13 | 110 | 160 | 16 | 138 | 242 | 225 | 508 |
| 7. | MITTWOCH | 321 | 10 | 143 | 168 | 11 | 178 | 297 | 189 | 510 |
| 8. | DONNERSTAG | 322 | 12 | 105 | 205 | 12 | 140 | 308 | 223 | 545 |
| 9. | FREITAG | 405 | 23 | 147 | 235 | 29 | 189 | 384 | 328 | 733 |
| 10. | S A M S T A G | 399 | 22 | 166 | 211 | 23 | 225 | 394 | 240 | 639 |
| 11. | S O N N T A G | 403 | 18 | 156 | 229 | 19 | 216 | 470 | 210 | 613 |
| 12. | MONTAG | 276 | 11 | 93 | 172 | 12 | 121 | 242 | 235 | 511 |
| 13. | DIENSTAG | 331 | 10 | 102 | 219 | 11 | 137 | 342 | 277 | 608 |
| 14. | MITTWOCH | 400 | 14 | 121 | 265 | 14 | 165 | 412 | 423 | 823 |
| 15. | DONNERSTAG | 263 | 9 | 76 | 178 | 9 | 102 | 288 | 247 | 510 |
| 16. | FREITAG | 453 | 14 | 159 | 280 | 17 | 200 | 502 | 492 | 945 |
| 17. | S A M S T A G | 357 | 13 | 142 | 202 | 15 | 205 | 346 | 282 | 639 |
| 18. | S O N N T A G | 294 | 20 | 114 | 160 | 20 | 176 | 300 | 250 | 544 |
| 19. | MONTAG | 271 | 12 | 84 | 175 | 13 | 106 | 276 | 206 | 477 |
| 20. | DIENSTAG | 241 | 11 | 82 | 148 | 12 | 104 | 230 | 179 | 440 |
| 21. | MITTWOCH | 256 | 18 | 99 | 139 | 21 | 129 | 227 | 199 | 435 |
| 22. | DONNERSTAG | 290 | 17 | 96 | 177 | 19 | 124 | 271 | 245 | 535 |
| 23. | FREITAG | 440 | 21 | 150 | 269 | 24 | 203 | 464 | 404 | 844 |
| 24. | S A M S T A G | 350 | 13 | 145 | 192 | 16 | 198 | 346 | 286 | 636 |
| 25. | S O N N T A G | 347 | 18 | 123 | 206 | 24 | 172 | 401 | 270 | 617 |
| 26. | MONTAG | 342 | 12 | 110 | 220 | 14 | 147 | 335 | 246 | 588 |
| 27. | DIENSTAG | 266 | 10 | 77 | 179 | 13 | 101 | 268 | 235 | 501 |
| 28. | MITTWOCH | 291 | 11 | 98 | 182 | 12 | 113 | 286 | 256 | 547 |
| 29. | DONNERSTAG | 276 | 11 | 83 | 182 | 12 | 101 | 277 | 262 | 538 |
| 30. | FREITAG | 342 | 15 | 112 | 215 | 17 | 148 | 333 | 344 | 686 |
| ZUSAMMEN | | 10104 | 428 | 3537 | 6139 | 483 | 4720 | 10243 | 8400 | 18504 |
| INNERORTS UND AUSSERORTS | | | | | | | | | | |
| 1. | DONNERSTAG | 1136 | 20 | 281 | 835 | 21 | 319 | 1079 | 774 | 1910 |
| 2. | FREITAG | 1168 | 17 | 306 | 845 | 18 | 363 | 1161 | 1014 | 2182 |
| 3. | S A M S T A G | 1038 | 26 | 265 | 747 | 28 | 343 | 1152 | 887 | 1925 |
| 4. | S O N N T A G | 829 | 21 | 259 | 549 | 26 | 347 | 904 | 672 | 1501 |
| 5. | MONTAG | 1171 | 26 | 296 | 849 | 27 | 351 | 1129 | 919 | 2090 |
| 6. | DIENSTAG | 999 | 20 | 271 | 708 | 23 | 308 | 896 | 572 | 1571 |
| 7. | MITTWOCH | 1089 | 17 | 314 | 758 | 18 | 358 | 985 | 536 | 1625 |
| 8. | DONNERSTAG | 1033 | 18 | 266 | 749 | 19 | 306 | 998 | 620 | 1653 |
| 9. | FREITAG | 1285 | 29 | 375 | 881 | 35 | 434 | 1168 | 783 | 2068 |
| 10. | S A M S T A G | 1028 | 27 | 309 | 692 | 28 | 373 | 1038 | 618 | 1646 |
| 11. | S O N N T A G | 838 | 20 | 272 | 546 | 21 | 351 | 930 | 526 | 1364 |
| 12. | MONTAG | 983 | 19 | 244 | 720 | 21 | 283 | 914 | 714 | 1697 |
| 13. | DIENSTAG | 1087 | 14 | 260 | 813 | 15 | 302 | 1090 | 871 | 1958 |
| 14. | MITTWOCH | 1174 | 21 | 274 | 879 | 21 | 333 | 1163 | 1092 | 2266 |
| 15. | DONNERSTAG | 867 | 17 | 209 | 641 | 17 | 249 | 836 | 740 | 1607 |
| 16. | FREITAG | 1394 | 21 | 360 | 1013 | 24 | 419 | 1442 | 1194 | 2588 |
| 17. | S A M S T A G | 857 | 17 | 267 | 573 | 19 | 355 | 870 | 700 | 1557 |
| 18. | S O N N T A G | 675 | 22 | 210 | 443 | 22 | 292 | 703 | 555 | 1230 |
| 19. | MONTAG | 851 | 16 | 220 | 615 | 17 | 255 | 806 | 610 | 1461 |
| 20. | DIENSTAG | 755 | 17 | 202 | 536 | 18 | 228 | 708 | 529 | 1284 |
| 21. | MITTWOCH | 817 | 24 | 236 | 557 | 28 | 275 | 760 | 518 | 1335 |
| 22. | DONNERSTAG | 954 | 21 | 250 | 683 | 23 | 288 | 874 | 637 | 1591 |
| 23. | FREITAG | 1337 | 28 | 319 | 990 | 31 | 380 | 1366 | 1131 | 2468 |
| 24. | S A M S T A G | 962 | 19 | 293 | 650 | 22 | 357 | 992 | 785 | 1747 |
| 25. | S O N N T A G | 805 | 21 | 248 | 536 | 27 | 322 | 889 | 640 | 1445 |
| 26. | MONTAG | 1073 | 21 | 275 | 777 | 23 | 321 | 1061 | 741 | 1814 |
| 27. | DIENSTAG | 967 | 17 | 238 | 712 | 20 | 270 | 904 | 723 | 1690 |
| 28. | MITTWOCH | 940 | 17 | 227 | 696 | 18 | 248 | 914 | 745 | 1685 |
| 29. | DONNERSTAG | 1032 | 14 | 259 | 759 | 15 | 290 | 984 | 754 | 1786 |
| 30. | FREITAG | 1115 | 23 | 286 | 806 | 26 | 336 | 1094 | 906 | 2021 |
| INSGESAMT | | 30259 | 610 | 8091 | 21558 | 671 | 9656 | 29810 | 22506 | 52765 |

1 STRASSENVERKEHRSUNFÄLLE UND VERUNGLÜCKTE
1.5 NACH KALENDERTAGEN UND ORTSLAGE SEPTEMBER 1988

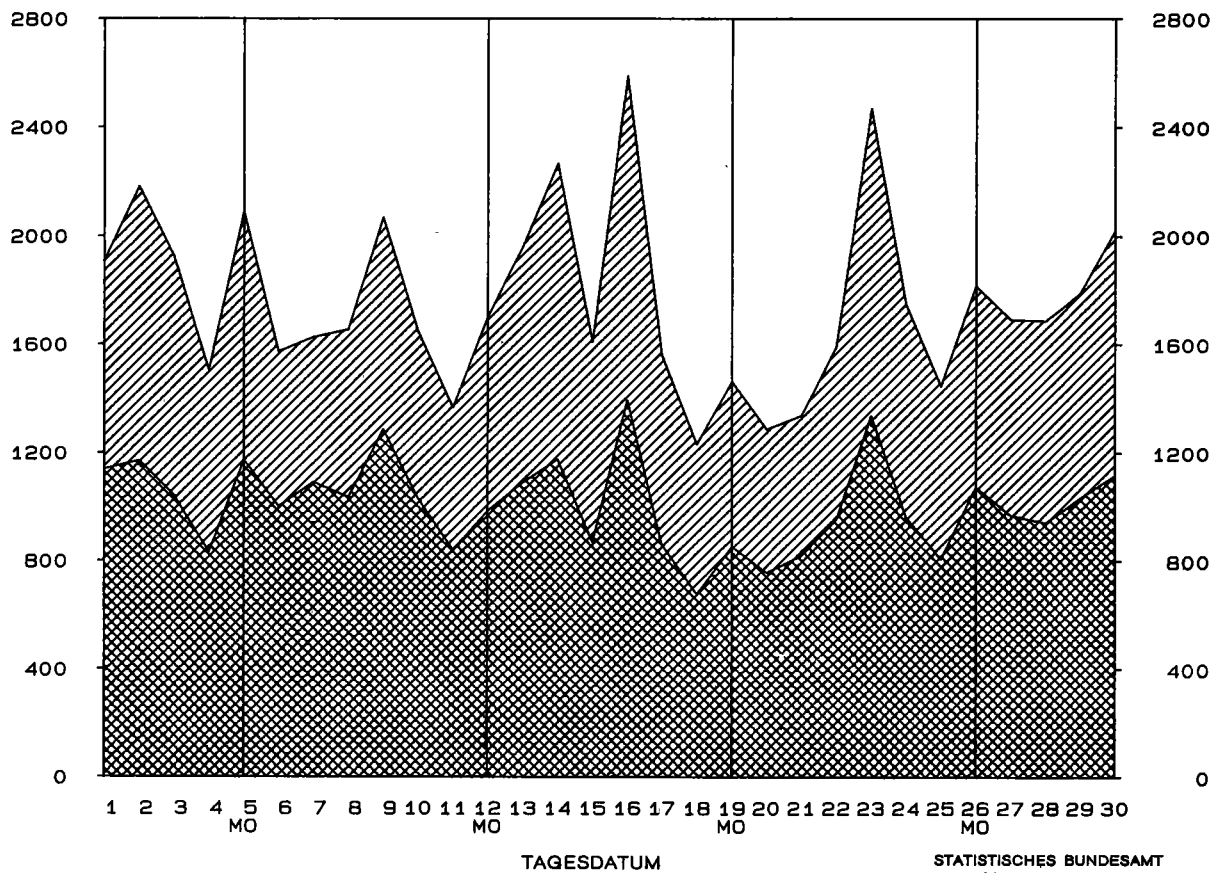
| WOCHENTAG ----- ORTSLAGE | UNFÄLLE MIT PERSONEN- SCHADEN | DAVON MIT | | | VERUNGLÜCKTE PERSONEN | | | UNFÄLLE MIT SCHWEREM SACH- SCHADEN | UNFÄLLE INSGE- SAMT |
|--------------------------------|--|-----------------|-----------------------|-----------------------|-----------------------|----------------------|----------------------|--|---------------------------|
| | | GETOE- TETEN | SCHWER- VERLETZTEN | LEICHT- VERLETZTEN | GETOETETE | SCHWER- VERLETZTE | LEICHT- VERLETZTE | | |
| | | AUF AUTOBAHNEN | | | | | | | |
| 1. DONNERSTAG | 61 | - | 15 | 46 | - | 17 | 62 | 102 | 163 |
| 2. FREITAG | 101 | 4 | 25 | 72 | 4 | 33 | 115 | 193 | 294 |
| 3. SAMSTAG | 84 | - | 20 | 64 | - | 28 | 106 | 133 | 217 |
| 4. SONNTAG | 97 | 1 | 15 | 81 | 1 | 18 | 137 | 140 | 237 |
| 5. MONTAG | 82 | 2 | 20 | 60 | 2 | 27 | 82 | 158 | 240 |
| 6. DIENSTAG | 43 | 3 | 8 | 32 | 4 | 12 | 50 | 76 | 119 |
| 7. MITTWOCH | 44 | 2 | 14 | 28 | 2 | 17 | 74 | 76 | 120 |
| 8. DONNERSTAG | 55 | - | 13 | 42 | - | 20 | 64 | 92 | 147 |
| 9. FREITAG | 84 | 3 | 18 | 63 | 4 | 25 | 109 | 156 | 240 |
| 10. SAMSTAG | 58 | 1 | 19 | 38 | 1 | 26 | 78 | 94 | 152 |
| 11. SONNTAG | 81 | 1 | 21 | 59 | 1 | 29 | 118 | 77 | 158 |
| 12. MONTAG | 53 | 1 | 15 | 37 | 1 | 18 | 53 | 88 | 141 |
| 13. DIENSTAG | 48 | 1 | 3 | 44 | 1 | 5 | 61 | 88 | 136 |
| 14. MITTWOCH | 67 | 4 | 15 | 48 | 4 | 20 | 72 | 152 | 219 |
| 15. DONNERSTAG | 51 | 1 | 13 | 37 | 1 | 15 | 65 | 101 | 152 |
| 16. FREITAG | 95 | 1 | 21 | 73 | 2 | 26 | 137 | 193 | 288 |
| 17. SAMSTAG | 70 | 1 | 26 | 43 | 1 | 38 | 87 | 98 | 168 |
| 18. SONNTAG | 55 | 3 | 16 | 36 | 3 | 29 | 66 | 81 | 136 |
| 19. MONTAG | 47 | 2 | 11 | 34 | 2 | 15 | 48 | 82 | 129 |
| 20. DIENSTAG | 33 | 2 | 10 | 21 | 2 | 13 | 27 | 62 | 95 |
| 21. MITTWOCH | 38 | 3 | 12 | 23 | 4 | 20 | 33 | 72 | 110 |
| 22. DONNERSTAG | 52 | 1 | 10 | 41 | 1 | 15 | 67 | 87 | 139 |
| 23. FREITAG | 87 | 4 | 19 | 64 | 5 | 24 | 107 | 160 | 247 |
| 24. SAMSTAG | 72 | 3 | 22 | 47 | 5 | 31 | 82 | 92 | 164 |
| 25. SONNTAG | 85 | 5 | 22 | 58 | 5 | 36 | 114 | 112 | 197 |
| 26. MONTAG | 60 | 3 | 17 | 40 | 3 | 24 | 53 | 89 | 149 |
| 27. DIENSTAG | 47 | 2 | 12 | 33 | 4 | 20 | 47 | 75 | 122 |
| 28. MITTWOCH | 49 | 1 | 15 | 33 | 2 | 18 | 50 | 79 | 128 |
| 29. DONNERSTAG | 53 | 1 | 7 | 45 | 1 | 8 | 76 | 88 | 141 |
| 30. FREITAG | 70 | 2 | 18 | 50 | 2 | 26 | 80 | 151 | 221 |
| INSGESAMT | 1922 | 58 | 472 | 1392 | 68 | 653 | 2320 | 3247 | 5169 |

STRASSENVERKEHRSUNFÄLLE MIT PERSONEN- ODER SCHWEREM SACHSCHADEN
IM SEPTEMBER 1988

MIT PERSONENSCHADEN
MIT SCHWEREM SACHSCHADEN



ZUSAMMEN



1. STRASSENVERKEHRSUNFÄLLE

1.6. NACH

UNFÄLLE MIT PERSONENSCHADEN

| LAND | IM SEPTEMBER 1988 DABEI WURDEN | | | | IM SEPTEMBER 1987 DABEI WURDEN | | | | ZU- BZW. ABNAHME (-) GEGEN VORJAHRESMONAT | | | | |
|---------------------|---|----------|---------------------|---------------------|---|----------|---------------------|---------------------|--|----------------|----------------------|----------------------|---------------------|
| | UNFAELLE MIT PERSONEN- SCHADEN | GETOETET | SCHWER- VERLETZT | LEICHT- VERLETZT | UNFAELLE MIT PERSONEN- SCHADEN | GETOETET | SCHWER- VERLETZT | LEICHT- VERLETZT | UNF. MIT PERS. TETE SCHA- DEN | GETOE- TETE | SCHWER- VERLETZTE | LEICHT- VERLETZTE | PERSONEN PROZENT |
| | | | | | | | | | | | | | |
| | | | | | | | | | | | | | |
| ANZAHL | | | | | | | | | | | | | |
| SCHLESWIG-HOLSTEIN | 1 575 | 21 | 421 | 1 654 | 1 648 | 21 | 419 | 1 640 | 4,4- | - | 0,5 | 0,9 | |
| HAMBURG | 1 007 | 11 | 130 | 1 194 | 1 082 | 11 | 174 | 1 211 | 6,9- | - | 25,3- | 1,4- | |
| NIEDERSACHSEN | 3 921 | 83 | 1 276 | 3 777 | 4 042 | 104 | 1 377 | 3 822 | 3,0- | 20,2- | 7,3- | 1,2- | |
| BREMEN | 373 | 5 | 66 | 360 | 392 | 3 | 75 | 370 | 4,9- | x | 12,0- | 2,7- | |
| NORDRHEIN-WESTFALEN | 7 473 | 126 | 2 479 | 7 079 | 7 756 | 124 | 2 609 | 7 082 | 3,7- | 1,6 | 5,0- | 0,1- | |
| HESSEN | 2 633 | 73 | 788 | 2 666 | 2 872 | 73 | 853 | 2 805 | 8,3- | - | 7,6- | 5,0- | |
| RHEINLAND-PFALZ | 1 727 | 45 | 648 | 1 617 | 1 831 | 44 | 737 | 1 621 | 5,7- | 2,3 | 12,1- | 0,3- | |
| BADEN-WUERTTEMBERG | 4 424 | 117 | 1 527 | 4 349 | 4 678 | 121 | 1 584 | 4 504 | 5,4- | 3,3- | 3,6- | 3,5- | |
| BAYERN | 5 509 | 176 | 2 038 | 5 431 | 5 871 | 185 | 2 270 | 5 431 | 6,2- | 4,9- | 10,2- | - | |
| SAARLAND | 509 | 3 | 108 | 538 | 486 | 6 | 125 | 512 | 4,7 | x | 13,6- | 5,1 | |
| BERLIN (WEST) | 1 108 | 11 | 175 | 1 145 | 1 163 | 10 | 169 | 1 184 | 4,7- | 10,0 | 3,6 | 3,3- | |
| BUNDESGBIET | 30 259 | 671 | 9 656 | 29 810 | 31 821 | 702 | 10 392 | 30 182 | 4,9- | 4,4- | 7,1- | 1,2- | |

| | JANUAR BIS SEPTEMBER 1988 | | | | | JANUAR BIS SEPTEMBER 1987 | | | ZU- BZW. ABNAHME (-) GEGEN VORJAHRESTEIL PROZENT | | | | | | | |
|---------------------|--|----------|---------------------|---------------------|--|---------------------------|---------------------|---------------------|--|------|------|------|--|--------|--|--|
| | UNFÄLLE MIT PERSONEN- SCHADEN | GETOETET | SCHWER- VERLETZT | LEICHT- VERLETZT | UNFÄLLE MIT PERSONEN- SCHADEN | GETOETET | SCHWER- VERLETZT | LEICHT- VERLETZT | | | | | | | | |
| | | | | | | | | | | | | | | ANZAHL | | |
| SCHLESWIG-HOLSTEIN | 13 228 | 287 | 3 699 | 13 347 | 11 754 | 238 | 3 446 | 11 714 | 12,5 | 20,6 | 7,3 | 13,9 | | | | |
| HAMBURG | 8 440 | 82 | 1 297 | 9 669 | 7 503 | 78 | 1 259 | 8 434 | 12,5 | 5,1 | 3,0 | 14,6 | | | | |
| NIEDERSACHSEN | 32 331 | 904 | 10 993 | 31 018 | 28 440 | 819 | 10 020 | 26 955 | 13,7 | 10,4 | 9,7 | 15,1 | | | | |
| BREMEN | 3 025 | 32 | 573 | 2 979 | 2 623 | 30 | 517 | 2 538 | 15,3 | 6,7 | 10,8 | 17,4 | | | | |
| NORDRHEIN-WESTFALEN | 64 670 | 1 248 | 22 159 | 60 435 | 59 841 | 1 088 | 20 848 | 55 192 | 8,1 | 14,7 | 6,3 | 9,5 | | | | |
| HESSEN | 24 153 | 590 | 7 205 | 24 304 | 22 120 | 563 | 6 723 | 22 161 | 9,2 | 4,8 | 7,2 | 9,7 | | | | |
| RHEINLAND-PFALZ | 15 457 | 380 | 5 951 | 14 620 | 14 528 | 379 | 5 545 | 13 639 | 6,4 | 0,3 | 7,3 | 7,2 | | | | |
| BADEN-WUERTTEMBERG | 36 943 | 948 | 12 643 | 36 848 | 35 556 | 958 | 12 528 | 35 241 | 3,9 | 1,1- | 0,9 | 4,6 | | | | |
| BAYERN | 48 028 | 1 443 | 17 769 | 47 761 | 46 074 | 1 448 | 17 453 | 45 061 | 4,2 | 0,4- | 1,8 | 6,0 | | | | |
| SAARLAND | 4 481 | 70 | 1 035 | 4 900 | 4 082 | 68 | 1 050 | 4 280 | 9,8 | 2,9 | 1,4- | 14,5 | | | | |
| BERLIN (WEST) | 9 086 | 97 | 1 449 | 9 482 | 8 743 | 83 | 1 354 | 9 090 | 3,9 | 16,9 | 7,0 | 4,3 | | | | |
| BUNDESGBIET | 259 842 | 6 081 | 84 773 | 255 363 | 241 264 | 5 752 | 80 743 | 234 305 | 7,7 | 5,7 | 5,0 | 9,0 | | | | |

UND VERUNGLUECKTE

LAENDERN

UNFAELLE MIT NUR SACHSCHADEN

| IM SEPTEMBER 1988 | | | IM SEPTEMBER 1987 | | | ZU- BZW. ABNAHME (-) GEGEN VORJAHRESMONAT | | | LAND |
|-------------------|---|--|-------------------|---|--|--|--|--|---------------------|
| INSGESAMT | VON DM 3000 UND MEHR BEI EINEM DER BETEILIGTEN | UNTER DM 3000 BEI JEDEM DER BETEILIGTEN | INSGESAMT | VON DM 3000 UND MEHR BEI EINEM DER BETEILIGTEN | UNTER DM 3000 BEI JEDEM DER BETEILIGTEN | INSGE- SAMT | VON DM 3000 U.M.BEI EINEM DER BETEILIGTEN PROZENT | UNTER DM 3000 BEI JEDEM DER BETEILIGTEN PROZENT | |
| | ANZAHL | | | ANZAHL | | | | | |
| | | | | | | | | | |
| 6057 | 1253 | 4804 | 6066 | 1246 | 4820 | -0.1 | 0.6 | -0.3 | SCHLESWIG-HOLSTEIN |
| 4700 | 850 | 3850 | 4659 | 800 | 3859 | 0.9 | 6.3 | -0.2 | HAMBURG |
| 14205 | 2435 | 11770 | 14585 | 2311 | 12274 | -2.6 | 5.4 | -4.1 | NIEDERSACHSEN |
| 1863 | 342 | 1521 | 1701 | 283 | 1418 | 9.5 | 20.8 | 7.3 | BREMEN |
| 38971 | 4342 | 34629 | 37022 | 4033 | 32989 | 5.3 | 7.7 | 5.0 | NORDRHEIN-WESTFALEN |
| 11842 | 2965 | 8877 | 12162 | 2995 | 9167 | -2.6 | -1.0 | -3.2 | HESSEN |
| 9130 | 1904 | 7226 | 8439 | 1583 | 6856 | 8.2 | 20.3 | 5.4 | RHEINLAND-PFALZ |
| 18671 | 3473 | 15198 | 17728 | 3134 | 14594 | 5.3 | 10.8 | 4.1 | BADEN-WUERTTEMBERG |
| 21531 | 3698 | 17833 | 19459 | 3401 | 16058 | 10.6 | 8.7 | 11.1 | BAYERN |
| 2396 | 524 | 1872 | 2174 | 415 | 1759 | 10.2 | 26.3 | 6.4 | SAARLAND |
| 7272 | 720 | 6552 | 7431 | 878 | 6553 | -2.1 | -18.0 | -0.0 | BERLIN (WEST) |
| 136638 | 22506 | 114132 | 131426 | 21079 | 110347 | 4.0 | 6.8 | 3.4 | BUNDESGEBIET |

| JANUAR BIS SEPTEMBER 1988 | | | JANUAR BIS SEPTEMBER 1987 | | | ZU- BZW. ABNAHME (-) GEGEN VORJAHRESTEIL PROZENT | | | | | | | | | |
|---------------------------|---|--|---------------------------|---|--|--|--|--|---------------------|--------|--|--|--------|--|--|
| INSGESAMT | VON DM 3000 UND MEHR BEI EINEM DER BETEILIGTEN | UNTER DM 3000 BEI JEDEM DER BETEILIGTEN | INSGESAMT | VON DM 3000 UND MEHR BEI EINEM DER BETEILIGTEN | UNTER DM 3000 BEI JEDEM DER BETEILIGTEN | INSGE- SAMT | VON DM 3000 U.M.BEI EINEM DER BETEILIGTEN PROZENT | UNTER DM 3000 BEI JEDEM DER BETEILIGTEN PROZENT | LAND | | | | | | |
| | | | | | | | | | | ANZAHL | | | ANZAHL | | |
| | | | | | | | | | | | | | | | |
| 53244 | 10590 | 42654 | 51968 | 9565 | 42403 | 2.5 | 10.7 | 0.6 | SCHLESWIG-HOLSTEIN | | | | | | |
| 39716 | 7203 | 32513 | 39643 | 6757 | 32886 | 0.2 | 6.6 | -1.1 | HAMBURG | | | | | | |
| 129817 | 20966 | 108851 | 132048 | 19205 | 112843 | -1.7 | 9.2 | -3.5 | NIEDERSACHSEN | | | | | | |
| 15523 | 2840 | 12683 | 14631 | 2539 | 12092 | 6.1 | 11.9 | 4.9 | BREMEN | | | | | | |
| 347628 | 37380 | 310248 | 333539 | 36974 | 296565 | 4.2 | 1.1 | 4.6 | NORDRHEIN-WESTFALEN | | | | | | |
| 110780 | 27474 | 83306 | 110889 | 26196 | 84693 | -0.1 | 4.9 | -1.6 | HESSEN | | | | | | |
| 79901 | 16265 | 63636 | 78724 | 15184 | 63540 | 1.5 | 7.1 | 0.2 | RHEINLAND-PFALZ | | | | | | |
| 166451 | 29759 | 136692 | 165576 | 28387 | 137189 | 0.5 | 4.8 | -0.4 | BADEN-WUERTTEMBERG | | | | | | |
| 193014 | 33655 | 159359 | 193734 | 34035 | 159699 | -0.4 | -1.1 | -0.2 | BAYERN | | | | | | |
| 21279 | 4275 | 17004 | 21288 | 4028 | 17260 | -0.0 | 6.1 | -1.5 | SAARLAND | | | | | | |
| 64363 | 6902 | 57461 | 68262 | 7778 | 60484 | -5.7 | -11.3 | -5.0 | BERLIN (WEST) | | | | | | |
| 1221716 | 197309 | 1024407 | 1210302 | 190648 | 1019654 | 0.9 | 3.5 | 0.5 | BUNDESGEBIET | | | | | | |

1 STRASSENVERKEHRSUNFAELLE UND VERUNGLUECKTE

1.7 IN GROSSSTAEDTEN

| STADT | UNFAELLE MIT PERSONEN- SCHADEN | DABEI WURDEN | | | UNFAELLE MIT PERSONEN- SCHADEN | DABEI WURDEN | | |
|---------------------|---|----------------|---------------------|---------------------|---|--------------|---------------------|---------------------|
| | | GETOETET | SCHWER- VERLETZT | LEICHT- VERLETZT | | GETOETET | SCHWER- VERLETZT | LEICHT- VERLETZT |
| | | SEPTEMBER 1988 | | | | JANUAR | BIS | SEPTEMBER 1988 |
| AACHEN | 128 | 1 | 40 | 129 | 939 | 4 | 298 | 886 |
| AUGSBURG | 100 | - | 8 | 116 | 1 011 | 8 | 174 | 1 045 |
| BERLIN (WEST) | 1 108 | 11 | 175 | 1 145 | 9 086 | 97 | 1 449 | 9 482 |
| BIELEFELD | 163 | 1 | 47 | 183 | 1 212 | 21 | 357 | 1 203 |
| BOCHUM | 184 | 2 | 42 | 220 | 1 545 | 25 | 367 | 1 591 |
| BONN | 146 | 2 | 39 | 137 | 1 222 | 12 | 327 | 1 160 |
| BOTTROP | 52 | 1 | 15 | 56 | 356 | 7 | 98 | 327 |
| BRAUNSCHWEIG | 132 | 2 | 33 | 122 | 1 053 | 13 | 264 | 1 003 |
| BREMEN | 295 | 5 | 48 | 285 | 2 439 | 28 | 441 | 2 395 |
| BREMERHAVEN | 78 | - | 18 | 75 | 586 | 4 | 132 | 584 |
| DARMSTADT | 119 | 1 | 24 | 121 | 900 | 16 | 160 | 975 |
| DORTMUND | 282 | 2 | 77 | 285 | 2 433 | 29 | 575 | 2 461 |
| DUESSELDORF | 286 | - | 61 | 299 | 2 597 | 22 | 575 | 2 595 |
| DUISBURG | 207 | - | 44 | 205 | 1 748 | 27 | 471 | 1 629 |
| ERLANGEN | 60 | - | 8 | 73 | 495 | 4 | 76 | 553 |
| ESSEN | 238 | 5 | 64 | 222 | 2 006 | 28 | 542 | 1 930 |
| FLensburg | 41 | - | 5 | 44 | 332 | 5 | 66 | 315 |
| FRANKFURT A. MAIN | 333 | 7 | 68 | 335 | 3 040 | 39 | 611 | 3 105 |
| FREIBURG / BREISGAU | 85 | 2 | 13 | 87 | 847 | 11 | 155 | 896 |
| FUERTH | 44 | - | 5 | 52 | 375 | 5 | 65 | 421 |
| GELSENKIRCHEN | 106 | 1 | 24 | 94 | 933 | 16 | 222 | 899 |
| HAGEN | 75 | 1 | 21 | 72 | 726 | 13 | 254 | 695 |
| HAMBURG | 1 007 | 11 | 130 | 1 194 | 8 440 | 82 | 1 297 | 9 669 |
| HANNOVER | 333 | 4 | 72 | 320 | 2 852 | 24 | 577 | 2 847 |
| HEIDELBERG | 68 | - | 7 | 73 | 708 | 7 | 104 | 800 |
| HEILBRONN | 69 | 2 | 15 | 78 | 471 | 8 | 115 | 525 |
| HERNE | 68 | 2 | 17 | 65 | 550 | 6 | 163 | 524 |
| INGOLSTADT | 75 | 1 | 24 | 70 | 513 | 10 | 124 | 518 |
| KAISERSLAUTERN | 67 | 2 | 10 | 74 | 493 | 8 | 133 | 489 |
| KARLSRUHE | 159 | 2 | 38 | 164 | 1 322 | 13 | 255 | 1 417 |
| KASSEL | 94 | - | 24 | 109 | 783 | 6 | 172 | 798 |
| KIEL | 145 | - | 25 | 160 | 1 156 | 5 | 213 | 1 195 |

1 STRASSENVERKEHRSUNFAELLE UND VERUNGLUECKTE

1.7 IN GROSSSTAEDTEN

| STADT | UNFAELLE MIT PERSONEN- SCHADEN | DABEI WURDEN | | | UNFAELLE MIT PERSONEN- SCHADEN | DABEI WURDEN | | |
|-----------------------------|---|--------------|---------------------|---------------------|---|--------------|---------------------|---------------------|
| | | GETOETET | SCHWER- VERLETZT | LEICHT- VERLETZT | | GETOETET | SCHWER- VERLETZT | LEICHT- VERLETZT |
| | | | | | | | | |
| KOBLENZ | 64 | 1 | 10 | 71 | 646 | 9 | 142 | 678 |
| KOELN | 452 | 5 | 133 | 438 | 3 909 | 44 | 1 051 | 3 751 |
| KREFELD | 127 | 2 | 43 | 109 | 1 017 | 7 | 290 | 932 |
| LEVERKUSEN | 68 | - | 18 | 70 | 573 | 5 | 152 | 584 |
| LUDWIGSHAFEN | 78 | 1 | 15 | 82 | 709 | 5 | 150 | 734 |
| LUEBECK | 129 | 1 | 25 | 124 | 983 | 4 | 194 | 951 |
| MAINZ | 74 | 1 | 9 | 75 | 723 | 5 | 123 | 774 |
| MANNHEIM | 133 | 1 | 20 | 151 | 1 303 | 12 | 284 | 1 395 |
| MOENCHENGLADBACH | 114 | 2 | 30 | 98 | 1 018 | 10 | 268 | 962 |
| MUELHEIM A. D. RUHR | 62 | - | 16 | 61 | 516 | 4 | 132 | 499 |
| MUENCHEN | 592 | 8 | 112 | 608 | 5 466 | 55 | 1 045 | 5 819 |
| MUENSTER / WESTF. | 121 | - | 33 | 109 | 1 238 | 10 | 385 | 1 149 |
| NEUMUENSTER | 61 | 1 | 10 | 64 | 425 | 5 | 79 | 433 |
| NUERNBERG | 209 | 1 | 31 | 241 | 1 876 | 10 | 301 | 2 064 |
| OBERHAUSEN | 87 | - | 26 | 81 | 732 | 7 | 236 | 645 |
| OFFENBACH | 78 | 1 | 4 | 98 | 615 | 5 | 96 | 663 |
| OLDENBURG (OLDENBURG) | 102 | - | 11 | 113 | 780 | 5 | 105 | 805 |
| OSNABRUECK | 118 | - | 15 | 136 | 865 | 13 | 173 | 938 |
| PFORZHEIM | 64 | - | 17 | 66 | 534 | 8 | 161 | 533 |
| REGENSBURG | 81 | 1 | 16 | 77 | 577 | 2 | 117 | 587 |
| REMSCHIED | 64 | 2 | 13 | 67 | 440 | 4 | 94 | 452 |
| SAARBRUECKEN (STADTVERBAND) | 183 | 2 | 29 | 195 | 1 453 | 12 | 268 | 1 643 |
| SALZGITTER | 51 | 1 | 21 | 47 | 428 | 8 | 152 | 449 |
| SOLINGEN | 56 | - | 15 | 53 | 472 | 5 | 114 | 475 |
| STUTTGART | 255 | 1 | 53 | 274 | 2 038 | 18 | 437 | 2 147 |
| TRIER | 43 | 1 | 11 | 38 | 385 | 7 | 126 | 358 |
| WIESBADEN | 141 | 5 | 35 | 149 | 1 105 | 18 | 244 | 1 177 |
| WILHELMSHAVEN | 65 | 1 | 18 | 64 | 444 | 3 | 96 | 440 |
| WOLFSBURG | 60 | - | 19 | 57 | 489 | 7 | 152 | 466 |
| WUERZBURG | 76 | - | 21 | 78 | 663 | 8 | 167 | 668 |
| WUPPERTAL | 141 | 1 | 40 | 138 | 1 237 | 9 | 315 | 1 229 |

2 GETOETETE UND VERLETZTE

2.1 NACH ART DER VER

| ART DER VERKEHRSBETEILIGUNG | GETOETETE | | | | | | SCHWER VERLETZTE | | | | | |
|---|-----------|------|---------------------------------|----------------------|------|---------------------------------|------------------|-------|---------------------------------|----------------------|-------|---------------------------------|
| | SEPTEMBER | | ZU- ABNAH- ME(-) PROZ. | JANUAR BIS SEPTEMBER | | ZU- ABNAH- ME(-) PROZ. | SEPTEMBER | | ZU- ABNAH- ME(-) PROZ. | JANUAR BIS SEPTEMBER | | ZU- ABNAH- ME(-) PROZ. |
| ORTSLAGE | 1988 | 1987 | | 1988 | 1987 | | 1988 | 1987 | | 1988 | 1987 | |
| FAHRER UND MITFAHRER | | | | | | | | | | | | |
| VON | | | | | | | | | | | | |
| MOFAS, MOPEDS | 18 | 21 | 14,3- | 170 | 155 | 9,7 | 456 | 560 | 18,6- | 3487 | 3532 | 1,3- |
| INNERORTS | 5 | 5 | - | 64 | 56 | 14,3 | 307 | 407 | 24,6- | 2383 | 2477 | 3,8- |
| AUSSERORTS | 13 | 16 | 18,8- | 106 | 99 | 7,1 | 149 | 153 | 2,6- | 1104 | 1055 | 4,6 |
| MOTORZWEIRAEDERN | | | | | | | | | | | | |
| MIT AMTL. KENNZ. | 85 | 107 | 20,6- | 721 | 756 | 4,6- | 1153 | 1599 | 27,9- | 10678 | 11020 | 3,1- |
| INNERORTS | 23 | 30 | 23,3- | 184 | 212 | 13,2- | 614 | 853 | 28,0- | 5481 | 6076 | 9,8- |
| AUSSERORTS | 62 | 77 | 19,5- | 537 | 544 | 1,3- | 539 | 746 | 27,7- | 5197 | 4944 | 5,1 |
| PERSONENKRAFTWAGEN | 370 | 346 | 6,9 | 3386 | 3110 | 8,9 | 4966 | 4606 | 7,8 | 43200 | 40216 | 7,4 |
| INNERORTS | 36 | 41 | 12,2- | 436 | 461 | 5,4- | 1530 | 1388 | 10,2 | 13117 | 12846 | 2,1 |
| AUSSERORTS | 334 | 305 | 9,5 | 2950 | 2649 | 11,4 | 3436 | 3218 | 6,8 | 30083 | 27370 | 9,9 |
| BUSSEN | 1 | - | X | 21 | 9 | X | 30 | 39 | 23,1- | 341 | 329 | 3,6 |
| INNERORTS | 1 | - | X | 7 | 4 | X | 23 | 30 | 23,3- | 200 | 196 | 2,0 |
| AUSSERORTS | - | - | - | 14 | 5 | X | 7 | 9 | X | 141 | 133 | 6,0 |
| GUETERKRAFTFAHR- ZEUGEN | 13 | 8 | X | 97 | 89 | 9,0 | 176 | 189 | 6,9- | 1369 | 1302 | 5,1 |
| INNERORTS | 3 | 3 | - | 20 | 15 | 33,3 | 43 | 40 | 7,5 | 325 | 304 | 6,9 |
| AUSSERORTS | 10 | 5 | X | 77 | 74 | 4,1 | 133 | 149 | 10,7- | 1044 | 998 | 4,6 |
| LANDWIRTSCHAFTLICH. ZUGMASCHINEN | - | 6 | X | 20 | 24 | 16,7- | 29 | 44 | 34,1- | 197 | 256 | 23,0- |
| INNERORTS | - | 1 | X | 5 | 2 | X | 8 | 9 | X | 61 | 76 | 19,7- |
| AUSSERORTS | - | 5 | X | 15 | 22 | 31,8- | 21 | 35 | 40,0- | 136 | 180 | 24,4- |
| SONDERKRAFTFAHRZG. NICHT 2.LASTENBE- FOERDERUNG | 2 | 4 | X | 12 | 21 | 42,9- | 27 | 33 | 18,2- | 207 | 189 | 9,5 |
| INNERORTS | - | 1 | X | 3 | 8 | X | 11 | 17 | 35,3- | 80 | 91 | 12,1- |
| AUSSERORTS | 2 | 3 | X | 9 | 13 | X | 16 | 16 | - | 127 | 98 | 29,6 |
| KRAFTFAHRZEUGEN ZUS | 489 | 492 | 0,6- | 4427 | 4164 | 6,3 | 6837 | 7070 | 3,3- | 59479 | 56844 | 4,6 |
| INNERORTS | 68 | 81 | 16,1- | 719 | 758 | 5,1- | 2536 | 2744 | 7,6- | 21647 | 22066 | 1,9- |
| AUSSERORTS | 421 | 411 | 2,4 | 3708 | 3406 | 8,9 | 4301 | 4326 | 0,6- | 37832 | 34778 | 8,8 |
| FAHRRAEEDERN | 67 | 86 | 22,1- | 568 | 549 | 3,5 | 1545 | 1894 | 18,4- | 12951 | 11860 | 9,2 |
| INNERORTS | 38 | 43 | 11,6- | 298 | 285 | 4,6 | 1258 | 1509 | 16,6- | 10391 | 9376 | 10,9 |
| AUSSERORTS | 29 | 43 | 32,6- | 270 | 264 | 2,3 | 287 | 385 | 25,5- | 2557 | 2484 | 2,9 |
| DAR. | | | | | | | | | | | | |
| UNTER 15 JAHREN | 6 | 16 | X | 74 | 90 | 17,8- | 413 | 538 | 23,2- | 3374 | 3141 | 7,4 |
| INNERORTS | 3 | 9 | X | 49 | 51 | 3,9- | 352 | 463 | 24,0- | 2853 | 2639 | 8,1 |
| AUSSERORTS | 3 | 7 | X | 25 | 39 | 35,9- | 61 | 75 | 18,7- | 521 | 502 | 3,8 |
| ANDEREN FAHRZEUGEN | 1 | - | X | 6 | 7 | X | 9 | 16 | X | 124 | 134 | 7,5- |
| INNERORTS | - | - | - | 3 | 3 | - | 7 | 13 | X | 80 | 93 | 14,0- |
| AUSSERORTS | 1 | - | X | 3 | 4 | X | 2 | 3 | X | 44 | 41 | 7,3 |
| FUSSGAENGER | 114 | 123 | 7,3- | 1070 | 1013 | 5,6 | 1257 | 1397 | 10,0- | 12130 | 11806 | 2,7 |
| INNERORTS | 82 | 89 | 7,9- | 745 | 750 | 0,7- | 1131 | 1279 | 11,6- | 11142 | 10839 | 2,8 |
| AUSSERORTS | 32 | 34 | 5,9- | 325 | 263 | 23,6 | 126 | 118 | 6,8 | 988 | 967 | 2,2 |
| DAR. | | | | | | | | | | | | |
| UNTER 15 JAHREN | 14 | 11 | 27,3 | 116 | 129 | 10,1- | 413 | 477 | 13,4- | 4161 | 4301 | 3,3- |
| INNERORTS | 10 | 9 | X | 81 | 94 | 13,8- | 386 | 460 | 16,1- | 3953 | 4093 | 3,4- |
| AUSSERORTS | 4 | 2 | X | 35 | 35 | - | 27 | 17 | 58,8 | 208 | 208 | - |
| 65 JAHRE U.AELTER | 59 | 55 | 7,3 | 525 | 466 | 12,7 | 340 | 334 | 1,8 | 3066 | 2692 | 13,9 |
| INNERORTS | 51 | 48 | 6,3 | 431 | 400 | 7,8 | 319 | 311 | 2,6 | 2913 | 2529 | 15,2 |
| AUSSERORTS | 8 | 7 | X | 94 | 66 | 42,4 | 21 | 23 | 8,7- | 153 | 163 | 6,1- |
| ANDERE PERSONEN | - | 1 | X | 10 | 19 | 47,4- | 8 | 15 | X | 89 | 99 | 10,1- |
| INNERORTS | - | 1 | X | 5 | 11 | X | 4 | 8 | X | 46 | 70 | 34,3- |
| AUSSERORTS | - | - | - | 5 | 8 | X | 4 | 7 | X | 43 | 29 | 48,3 |
| INSGESAMT | 671 | 702 | 4,4- | 6081 | 5752 | 5,7 | 9656 | 10392 | 7,1- | 84773 | 80743 | 5,0 |
| INNERORTS | 188 | 214 | 12,2- | 1770 | 1807 | 2,0- | 4936 | 5553 | 11,1- | 43309 | 42444 | 2,0 |
| AUSSERORTS | 483 | 488 | 1,0- | 4311 | 3945 | 9,3 | 4720 | 4839 | 2,5- | 41464 | 38299 | 8,3 |
| DAR. | | | | | | | | | | | | |
| UNTER 15 JAHREN | 29 | 37 | 21,6- | 285 | 299 | 4,7- | 1000 | 1179 | 15,2- | 9364 | 9037 | 3,6 |
| INNERORTS | 15 | 20 | 25,0- | 144 | 152 | 5,3- | 808 | 981 | 17,6- | 7376 | 7253 | 1,7 |
| AUSSERORTS | 14 | 17 | 17,6- | 141 | 147 | 4,1- | 192 | 198 | 3,0- | 1988 | 1784 | 11,4 |
| 65 JAHRE U.AELTER | 128 | 128 | - | 1149 | 1035 | 11,0 | 957 | 987 | 3,0- | 7944 | 7079 | 12,2 |
| INNERORTS | 75 | 74 | 1,4 | 643 | 598 | 7,5 | 656 | 666 | 1,5- | 5537 | 4854 | 14,1 |
| AUSSERORTS | 53 | 54 | 1,9- | 506 | 437 | 15,8 | 301 | 321 | 6,2- | 2407 | 2225 | 8,2 |

IM STRASSENVERKEHR

KEHRSBETEILIGUNG

| LEICHTVERLETZTE | | | | | | VERUNGLUECKTE | | | | | | ART DER VERKEHRSBETEILIGUNG | |
|-----------------|--------|---------------------------------|----------------------|--------|---------------------------------|---------------|--------|---------------------------------|----------------------|--------|---------------------------------|-----------------------------|--|
| SEPTEMBER | | | JANUAR BIS SEPTEMBER | | | SEPTEMBER | | | JANUAR BIS SEPTEMBER | | | ORTSLAGE | |
| 1988 | 1987 | ZU- ABNAH- ME(-) PROZ. | 1988 | 1987 | ZU- ABNAH- ME(-) PROZ. | 1988 | 1987 | ZU- ABNAH- ME(-) PROZ. | 1988 | 1987 | ZU- ABNAH- ME(-) PROZ. | FAHRER UND MITFAHRER | |
| ANZAHL | ANZAHL | | ANZAHL | ANZAHL | | ANZAHL | ANZAHL | | ANZAHL | ANZAHL | | VON | |
| 1126 | 1357 | 17,0- | 8201 | 8026 | 2,2 | 1600 | 1938 | 17,4- | 11858 | 11713 | 1,2 | MOFAS, MOPEDS | |
| 959 | 1142 | 16,0- | 6900 | 6792 | 1,6 | 1271 | 1554 | 18,2- | 9347 | 9325 | 0,2 | INNERORTS | |
| 167 | 215 | 22,3- | 1301 | 1234 | 5,4 | 329 | 384 | 14,3- | 2511 | 2388 | 5,2 | AUSSERORTS | |
| 2505 | 3102 | 19,2- | 20357 | 21856 | 6,9- | 3743 | 4808 | 22,2- | 31756 | 33632 | 5,6- | MOTORZWEIRADERN | |
| 1844 | 2276 | 19,0- | 14672 | 16130 | 9,0- | 2481 | 3159 | 21,5- | 20337 | 22418 | 9,3- | MIT AMTL. KENNZ. | |
| 661 | 826 | 20,0- | 5685 | 5726 | 0,7- | 1262 | 1649 | 23,5- | 11419 | 11214 | 1,8 | INNERORTS | |
| 18397 | 17049 | 7,9 | 162875 | 145754 | 11,7 | 23733 | 22001 | 7,9 | 209461 | 189080 | 10,8 | PERSONENKRAFTWAGEN | |
| 9973 | 9299 | 7,2 | 88543 | 80360 | 10,2 | 11539 | 10728 | 7,6 | 102096 | 93667 | 9,0 | INNERORTS | |
| 8424 | 7750 | 8,7 | 74332 | 65394 | 13,7 | 12194 | 11273 | 8,2 | 107365 | 95413 | 12,5 | AUSSERORTS | |
| 325 | 286 | 13,6 | 2861 | 2819 | 1,5 | 356 | 325 | 9,5 | 3223 | 3157 | 2,1 | BUSSEN | |
| 269 | 243 | 10,7 | 2086 | 2072 | 0,7 | 293 | 273 | 7,3 | 2293 | 2272 | 0,9 | INNERORTS | |
| 56 | 43 | 30,2 | 775 | 747 | 3,7 | 63 | 52 | 21,2 | 930 | 885 | 5,1 | AUSSERORTS | |
| 549 | 572 | 4,0- | 4541 | 4432 | 2,5 | 738 | 769 | 4,0- | 6007 | 5823 | 3,2 | GUTERKRAFTFAHR- | |
| 216 | 216 | - | 1798 | 1771 | 1,5 | 262 | 259 | 1,2 | 2143 | 2090 | 2,5 | ZEUGEN | |
| 333 | 356 | 6,5- | 2743 | 2661 | 3,1 | 476 | 510 | 6,7- | 3864 | 3733 | 3,5 | INNERORTS | |
| | | | | | | | | | | | | AUSSERORTS | |
| 58 | 72 | 19,4- | 373 | 434 | 14,1- | 87 | 122 | 28,7- | 590 | 714 | 17,4- | LANDWIRTSCHAFTLICH. | |
| 15 | 13 | 15,4 | 109 | 122 | 10,7- | 23 | 23 | - | 175 | 200 | 12,5- | ZUGMASCHINEN | |
| 43 | 59 | 27,1- | 264 | 312 | 15,4- | 64 | 99 | 35,4- | 415 | 514 | 19,3- | INNERORTS | |
| | | | | | | | | | | | | AUSSERORTS | |
| 102 | 91 | 12,1 | 745 | 674 | 10,5 | 131 | 128 | 2,3 | 964 | 884 | 9,0 | SONDERKRAFTFAHRZG. | |
| 63 | 37 | 70,3 | 425 | 373 | 13,9 | 74 | 55 | 34,5 | 508 | 472 | 7,6 | NICHT Z. LASTENBE- | |
| 39 | 54 | 27,8- | 320 | 301 | 6,3 | 57 | 73 | 21,9- | 456 | 412 | 10,7 | FOERDERUNG | |
| | | | | | | | | | | | | INNERORTS | |
| 23062 | 22529 | 2,4 | 199953 | 183995 | 8,7 | 30388 | 30091 | 1,0 | 263859 | 245003 | 7,7 | KRAFTFAHRZEUGEN ZUS | |
| 13339 | 13226 | 0,9 | 114533 | 107620 | 6,4 | 15943 | 16051 | 0,7- | 136899 | 130444 | 4,9 | INNERORTS | |
| 9723 | 9303 | 4,5 | 85420 | 76375 | 11,8 | 14445 | 14040 | 2,9 | 126960 | 114559 | 10,8 | AUSSERORTS | |
| 4690 | 5337 | 12,1- | 36657 | 31982 | 14,6 | 6302 | 7317 | 13,9- | 50176 | 44391 | 13,0 | FAHRRADERN | |
| 4298 | 4866 | 11,7- | 33356 | 29024 | 14,9 | 5594 | 6418 | 12,8- | 44048 | 38685 | 13,9 | INNERORTS | |
| 392 | 471 | 16,8- | 3301 | 2958 | 11,6 | 708 | 899 | 21,2- | 6128 | 5706 | 7,4 | AUSSERORTS | |
| 1267 | 1506 | 15,9- | 9460 | 8502 | 11,3 | 1686 | 2060 | 18,2- | 12908 | 11733 | 10,0 | DAR. | |
| 1192 | 1410 | 15,5- | 8832 | 7896 | 11,9 | 1547 | 1882 | 17,8- | 11734 | 10586 | 10,8 | UNTER 15 JAHREN | |
| 75 | 96 | 21,9- | 628 | 606 | 3,6 | 139 | 178 | 21,9- | 1174 | 1147 | 2,4 | INNERORTS | |
| | | | | | | | | | | | | AUSSERORTS | |
| 63 | 77 | 18,2- | 586 | 551 | 6,4 | 73 | 93 | 21,5- | 716 | 692 | 3,5 | ANDEREN FAHRZEUGEN | |
| 35 | 53 | 34,0- | 402 | 441 | 8,8- | 42 | 66 | 36,4- | 485 | 537 | 9,7- | INNERORTS | |
| 28 | 24 | 16,7 | 184 | 110 | 67,3 | 31 | 27 | 14,8 | 231 | 155 | 49,0 | AUSSERORTS | |
| 1965 | 2205 | 10,9- | 17898 | 17522 | 2,1 | 3336 | 3725 | 10,4- | 31098 | 30341 | 2,5 | FUSSGAENGER | |
| 1871 | 2112 | 11,4- | 17092 | 16713 | 2,3 | 3084 | 3480 | 11,4- | 28979 | 28302 | 2,4 | INNERORTS | |
| 94 | 93 | 1,1 | 806 | 809 | 0,4- | 252 | 245 | 2,9 | 2119 | 2039 | 3,9 | AUSSERORTS | |
| 642 | 724 | 11,3- | 5851 | 6036 | 3,1- | 1069 | 1212 | 11,8- | 10128 | 10466 | 3,2- | DAR. | |
| 625 | 712 | 12,2- | 5684 | 5888 | 3,5- | 1021 | 1181 | 13,5- | 9718 | 10075 | 3,5- | UNTER 15 JAHREN | |
| 17 | 12 | 41,7 | 167 | 148 | 12,8 | 48 | 31 | 54,8 | 410 | 391 | 4,9 | INNERORTS | |
| | | | | | | | | | | | | AUSSERORTS | |
| 270 | 345 | 21,7- | 2721 | 2552 | 6,6 | 669 | 734 | 8,9- | 6312 | 5710 | 10,5 | 65 JAHRE U. AELTER | |
| 261 | 329 | 20,7- | 2655 | 2454 | 8,2 | 631 | 688 | 8,3- | 5999 | 5383 | 11,4 | INNERORTS | |
| 9 | 16 | X | 66 | 98 | 32,7- | 38 | 46 | 17,4- | 313 | 327 | 4,3- | AUSSERORTS | |
| 30 | 34 | 11,8- | 269 | 255 | 5,5 | 38 | 50 | 24,0- | 368 | 373 | 1,3- | ANDERE PERSONEN | |
| 24 | 22 | 9,1 | 176 | 190 | 7,4- | 28 | 31 | 9,7- | 227 | 271 | 16,2- | INNERORTS | |
| 6 | 12 | X | 93 | 65 | 43,1 | 10 | 19 | 47,4- | 141 | 102 | 38,2 | AUSSERORTS | |
| 29810 | 30182 | 1,2- | 255363 | 234305 | 9,0 | 40137 | 41276 | 2,8- | 346217 | 320800 | 7,9 | INSGESAMT | |
| 19567 | 20279 | 3,5- | 165559 | 153988 | 7,5 | 24691 | 26046 | 5,2- | 210638 | 198239 | 6,3 | INNERORTS | |
| 10243 | 9903 | 3,4 | 89804 | 80317 | 11,8 | 15446 | 15230 | 1,4 | 135579 | 122561 | 10,6 | AUSSERORTS | |
| 2886 | 3062 | 5,7- | 24208 | 22445 | 7,9 | 3915 | 4278 | 8,5- | 33857 | 31781 | 6,5 | DAR. | |
| 2384 | 2597 | 8,2- | 19292 | 18048 | 6,9 | 3207 | 3598 | 10,9- | 26812 | 25453 | 5,3 | UNTER 15 JAHREN | |
| 502 | 465 | 8,0 | 4916 | 4397 | 11,8 | 708 | 680 | 4,1 | 7045 | 6328 | 11,3 | INNERORTS | |
| | | | | | | | | | | | | AUSSERORTS | |
| 1716 | 1734 | 1,0- | 14341 | 12319 | 16,4 | 2801 | 2849 | 1,7- | 23434 | 20433 | 14,7 | 65 JAHRE U. AELTER | |
| 1149 | 1235 | 7,0- | 10228 | 8973 | 14,0 | 1880 | 1975 | 4,8- | 16408 | 14425 | 13,7 | INNERORTS | |
| 567 | 499 | 13,6 | 4113 | 3346 | 22,9 | 921 | 874 | 5,4 | 7026 | 6008 | 16,9 | AUSSERORTS | |

| ALTER VON... BIS UNTER... JAHREN | | G E T O E T E T E | | | | | | S C H W E R V E R L E T Z T E | | | | | |
|-------------------------------------|--|-------------------|--------|----------------------|--------|---------------------------------|--------|-------------------------------|--------|----------------------|--------|---------------------------------|--------|
| ----- GESCHLECHT | | SEPTEMBER | | JANUAR BIS SEPTEMBER | | ZU- ABNAH- ME(-) PROZ. | | SEPTEMBER | | JANUAR BIS SEPTEMBER | | ZU- ABNAH- ME(-) PROZ. | |
| | | 1988 | 1987 | 1988 | 1987 | 1988 | 1987 | 1988 | 1987 | 1988 | 1987 | 1988 | 1987 |
| | | ANZAHL | ANZAHL | ANZAHL | ANZAHL | ANZAHL | ANZAHL | ANZAHL | ANZAHL | ANZAHL | ANZAHL | ANZAHL | ANZAHL |
| UNTER 15 | | 29 | 37 | 21,6- | 285 | 299 | 4,7- | 1000 | 1179 | 15,2- | 9362 | 9036 | 3,6 |
| MAENNLICH | | 16 | 28 | 42,9- | 175 | 188 | 6,9- | 608 | 767 | 20,7- | 5849 | 5707 | 2,5 |
| WEIBLICH | | 13 | 9 | X | 110 | 111 | 0,9- | 392 | 412 | 4,9- | 3513 | 3329 | 5,5 |
| 15 BIS 18 | | 26 | 44 | 40,9- | 275 | 313 | 12,1- | 871 | 1044 | 16,6- | 7080 | 7581 | 6,6- |
| MAENNLICH | | 20 | 39 | 48,7- | 195 | 226 | 13,7- | 588 | 753 | 21,9- | 4806 | 5312 | 9,5- |
| WEIBLICH | | 6 | 5 | X | 80 | 87 | 8,0- | 283 | 291 | 2,8- | 2274 | 2269 | 0,2 |
| 18 BIS 21 | | 90 | 98 | 8,2- | 835 | 826 | 1,1 | 1391 | 1572 | 11,5- | 12773 | 13266 | 3,7- |
| MAENNLICH | | 74 | 79 | 6,3- | 659 | 654 | 0,8 | 933 | 1111 | 16,0- | 8518 | 9062 | 6,0- |
| WEIBLICH | | 16 | 19 | 15,8- | 176 | 172 | 2,3 | 458 | 461 | 0,7- | 4255 | 4204 | 1,2 |
| 21 BIS 25 | | 102 | 104 | 1,9- | 933 | 877 | 6,4 | 1502 | 1591 | 5,6- | 13120 | 12612 | 4,0 |
| MAENNLICH | | 82 | 87 | 5,7- | 777 | 726 | 7,0 | 1073 | 1159 | 7,4- | 9182 | 9004 | 2,0 |
| WEIBLICH | | 20 | 17 | 17,6 | 156 | 151 | 3,3 | 429 | 432 | 0,7- | 3938 | 3608 | 9,1 |
| 25 BIS 30 | | 79 | 59 | 33,9 | 646 | 563 | 14,7 | 1051 | 1010 | 4,1 | 9079 | 7983 | 13,7 |
| MAENNLICH | | 61 | 50 | 22,0 | 529 | 469 | 12,8 | 763 | 749 | 1,9 | 6389 | 5759 | 10,9 |
| WEIBLICH | | 18 | 9 | X | 117 | 94 | 24,5 | 288 | 261 | 10,3 | 2690 | 2224 | 21,0 |
| 30 BIS 35 | | 37 | 41 | 9,8- | 360 | 294 | 22,4 | 560 | 566 | 1,1- | 4941 | 4469 | 10,6 |
| MAENNLICH | | 29 | 36 | 19,4- | 286 | 245 | 16,7 | 399 | 395 | 1,0 | 3379 | 3056 | 10,6 |
| WEIBLICH | | 8 | 5 | X | 74 | 49 | 51,0 | 161 | 171 | 5,8- | 1562 | 1413 | 10,5 |
| 35 BIS 40 | | 35 | 36 | 2,8- | 295 | 293 | 0,7 | 433 | 462 | 6,3- | 3905 | 3570 | 9,4 |
| MAENNLICH | | 24 | 25 | 4,0- | 220 | 221 | 0,5- | 274 | 306 | 10,5- | 2501 | 2281 | 9,6 |
| WEIBLICH | | 11 | 11 | - | 75 | 72 | 4,2 | 159 | 156 | 1,9 | 1404 | 1289 | 8,9 |
| 40 BIS 45 | | 25 | 21 | 19,0 | 225 | 210 | 7,1 | 377 | 378 | 0,3- | 3251 | 2979 | 9,1 |
| MAENNLICH | | 22 | 18 | 22,2 | 179 | 165 | 8,5 | 248 | 239 | 3,8 | 1989 | 1869 | 6,4 |
| WEIBLICH | | 3 | 3 | - | 46 | 45 | 2,2 | 129 | 139 | 7,2- | 1262 | 1110 | 13,7 |
| 45 BIS 50 | | 33 | 39 | 15,4- | 294 | 310 | 5,2- | 443 | 508 | 12,8- | 3997 | 3904 | 2,4 |
| MAENNLICH | | 26 | 34 | 23,5- | 208 | 245 | 15,1- | 267 | 308 | 13,3- | 2443 | 2429 | 0,6 |
| WEIBLICH | | 7 | 5 | X | 86 | 65 | 32,3 | 176 | 200 | 12,0- | 1554 | 1475 | 5,4 |
| 50 BIS 55 | | 41 | 37 | 10,8 | 309 | 279 | 10,8 | 425 | 392 | 8,4 | 3804 | 3222 | 18,1 |
| MAENNLICH | | 31 | 29 | 6,9 | 223 | 202 | 10,4 | 248 | 225 | 10,2 | 2210 | 1934 | 14,3 |
| WEIBLICH | | 10 | 8 | X | 86 | 77 | 11,7 | 177 | 167 | 6,0 | 1594 | 1288 | 23,8 |
| 55 BIS 60 | | 21 | 35 | 40,0- | 243 | 233 | 4,3 | 323 | 379 | 14,8- | 2929 | 2774 | 5,6 |
| MAENNLICH | | 18 | 27 | 33,3- | 179 | 173 | 3,5 | 182 | 208 | 12,5- | 1708 | 1603 | 6,6 |
| WEIBLICH | | 3 | 8 | X | 64 | 60 | 6,7 | 141 | 171 | 17,5- | 1221 | 1171 | 4,3 |
| 60 BIS 65 | | 25 | 22 | 13,6 | 231 | 218 | 6,0 | 305 | 312 | 2,2- | 2475 | 2164 | 14,4 |
| MAENNLICH | | 16 | 13 | 23,1 | 152 | 131 | 16,0 | 153 | 166 | 7,8- | 1194 | 1031 | 15,8 |
| WEIBLICH | | 9 | 9 | - | 79 | 87 | 9,2- | 152 | 146 | 4,1 | 1281 | 1133 | 13,1 |
| 65 BIS 70 | | 22 | 23 | 4,3- | 241 | 183 | 31,7 | 269 | 296 | 9,1- | 2284 | 1867 | 22,3 |
| MAENNLICH | | 10 | 14 | 28,6- | 131 | 107 | 22,4 | 112 | 122 | 8,2- | 965 | 777 | 24,2 |
| WEIBLICH | | 12 | 9 | X | 110 | 76 | 44,7 | 157 | 174 | 9,8- | 1319 | 1090 | 21,0 |
| 70 BIS 75 | | 33 | 28 | 17,9 | 220 | 244 | 9,8- | 215 | 244 | 11,9- | 1807 | 1889 | 4,3- |
| MAENNLICH | | 17 | 15 | 13,3 | 104 | 128 | 18,8- | 83 | 94 | 11,7- | 699 | 760 | 8,0- |
| WEIBLICH | | 16 | 13 | 23,1 | 116 | 116 | - | 132 | 150 | 12,0- | 1108 | 1129 | 1,9- |
| 75 U. MEHR | | 73 | 77 | 5,2- | 688 | 607 | 13,3 | 472 | 447 | 5,6 | 3851 | 3323 | 15,9 |
| MAENNLICH | | 41 | 40 | 2,5 | 364 | 314 | 15,9 | 214 | 193 | 10,9 | 1593 | 1399 | 13,9 |
| WEIBLICH | | 32 | 37 | 13,5- | 324 | 293 | 10,6 | 258 | 254 | 1,6 | 2258 | 1924 | 17,4 |
| ALLE ALTERSKLASSEN | | 671 | 701 | 4,3- | 6080 | 5749 | 5,8 | 9637 | 10380 | 7,2- | 84658 | 80639 | 5,0 |
| MAENNLICH | | 487 | 534 | 8,8- | 4381 | 4194 | 4,5 | 6145 | 6795 | 9,6- | 53425 | 51983 | 2,8 |
| WEIBLICH | | 184 | 167 | 10,2 | 1699 | 1555 | 9,3 | 3492 | 3585 | 2,6- | 31233 | 28656 | 9,0 |
| OHNE ANGABE | | - | 1 | X | 1 | 3 | X | 19 | 12 | 58,3 | 115 | 104 | 10,6 |
| INSGESAMT | | 671 | 702 | 4,4- | 6081 | 5752 | 5,7 | 9656 | 10392 | 7,1- | 84773 | 80743 | 5,0 |

IM STRASSENVERKEHR

UND GESCHLECHT

| LEICHTVERLETZTE | | | | | | VERUNGLÜCKTE | | | | | | INSGESAMT | | | | | | ALTER VON... BIS | |
|-----------------|-------|--------|----------------------|--------|--------|--------------|-------|--------|----------------------|--------|--------|--------------------|------|--------|-----------------|--|--|------------------|--|
| SEPTEMBER | | ZU- | JANUAR BIS SEPTEMBER | | ZU- | SEPTEMBER | | ZU- | JANUAR BIS SEPTEMBER | | ZU- | SEPTEMBER | | ZU- | UNTER... JAHREN | | | | |
| 1988 | 1987 | ABNAH- | 1988 | 1987 | ABNAH- | 1988 | 1987 | ABNAH- | 1988 | 1987 | ABNAH- | 1988 | 1987 | ABNAH- | GESCHLECHT | | | | |
| ANZAHL | | ME(-) | ANZAHL | | ME(-) | ANZAHL | | ME(-) | ANZAHL | | ME(-) | ANZAHL | | ME(-) | | | | | |
| | | PROZ. | | | PROZ. | | | PROZ. | | | PROZ. | | | PROZ. | | | | | |
| 2885 | 3062 | 5,8- | 24201 | 22443 | 7,8 | 3914 | 4278 | 8,5- | 33848 | 31778 | 6,5 | UNTER | 15 | | | | | | |
| 1688 | 1859 | 9,2- | 14248 | 13271 | 7,4 | 2312 | 2654 | 12,9- | 20272 | 19166 | 5,8 | MAENNLICH | | | | | | | |
| 1197 | 1203 | 0,5- | 9953 | 9172 | 8,5 | 1602 | 1624 | 1,4- | 13576 | 12612 | 7,6 | WEIBLICH | | | | | | | |
| 2257 | 2609 | 13,5- | 17664 | 18202 | 3,0- | 3154 | 3697 | 14,7- | 25019 | 26096 | 4,1- | 15 BIS | 18 | | | | | | |
| 1549 | 1829 | 15,3- | 11844 | 12370 | 4,3- | 2157 | 2621 | 17,7- | 16845 | 17908 | 5,9- | MAENNLICH | | | | | | | |
| 708 | 780 | 9,2- | 5820 | 5832 | 0,2- | 997 | 1076 | 7,3- | 8174 | 8188 | 0,2- | WEIBLICH | | | | | | | |
| 3811 | 4104 | 7,1- | 34474 | 33621 | 2,5 | 5292 | 5774 | 8,3- | 48082 | 47713 | 0,8 | 18 BIS | 21 | | | | | | |
| 2346 | 2562 | 8,4- | 20738 | 20806 | 0,3- | 3353 | 3752 | 10,6- | 29915 | 30522 | 2,0- | MAENNLICH | | | | | | | |
| 1465 | 1542 | 5,0- | 13736 | 12815 | 7,2 | 1939 | 2022 | 4,1- | 18167 | 17191 | 5,7 | WEIBLICH | | | | | | | |
| 4532 | 4502 | 0,7 | 40324 | 36469 | 10,6 | 6136 | 6197 | 1,0- | 54377 | 49958 | 8,8 | 21 BIS | 25 | | | | | | |
| 2847 | 2841 | 0,2 | 24952 | 23066 | 8,2 | 4002 | 4087 | 2,1- | 34911 | 32796 | 6,4 | MAENNLICH | | | | | | | |
| 1685 | 1661 | 1,4 | 15372 | 13403 | 14,7 | 2134 | 2110 | 1,1 | 19466 | 17162 | 13,4 | WEIBLICH | | | | | | | |
| 3594 | 3415 | 5,2 | 31585 | 27418 | 15,2 | 4724 | 4484 | 5,4 | 41310 | 35964 | 14,9 | 25 BIS | 30 | | | | | | |
| 2245 | 2190 | 2,5 | 19566 | 17360 | 12,7 | 3069 | 2989 | 2,7 | 26484 | 23588 | 12,3 | MAENNLICH | | | | | | | |
| 1349 | 1225 | 10,1 | 12019 | 10058 | 19,5 | 1655 | 1495 | 10,7 | 14826 | 12376 | 19,8 | WEIBLICH | | | | | | | |
| 2253 | 2166 | 4,0 | 19233 | 17167 | 12,0 | 2850 | 2773 | 2,8 | 24534 | 21930 | 11,9 | 30 BIS | 35 | | | | | | |
| 1386 | 1341 | 3,4 | 11658 | 10470 | 11,3 | 1814 | 1772 | 2,4 | 15323 | 13771 | 11,3 | MAENNLICH | | | | | | | |
| 867 | 825 | 5,1 | 7575 | 6697 | 13,1 | 1036 | 1001 | 3,5 | 9211 | 8159 | 12,9 | WEIBLICH | | | | | | | |
| 1812 | 1819 | 0,4- | 15718 | 14056 | 11,8 | 2280 | 2317 | 1,6- | 19918 | 17919 | 11,2 | 35 BIS | 40 | | | | | | |
| 1013 | 1036 | 2,2- | 8946 | 8211 | 9,0 | 1311 | 1367 | 4,1- | 11667 | 10713 | 8,9 | MAENNLICH | | | | | | | |
| 799 | 783 | 2,0 | 6772 | 5845 | 15,9 | 969 | 950 | 2,0 | 8251 | 7206 | 14,5 | WEIBLICH | | | | | | | |
| 1502 | 1581 | 5,0- | 13220 | 12383 | 6,8 | 1904 | 1980 | 3,8- | 16696 | 15572 | 7,2 | 40 BIS | 45 | | | | | | |
| 816 | 863 | 5,4- | 7241 | 6967 | 3,9 | 1086 | 1120 | 3,0- | 9409 | 9001 | 4,5 | MAENNLICH | | | | | | | |
| 686 | 718 | 4,5- | 5979 | 5416 | 10,4 | 818 | 860 | 4,9- | 7287 | 6571 | 10,9 | WEIBLICH | | | | | | | |
| 1887 | 1856 | 1,7 | 15789 | 14634 | 7,9 | 2363 | 2403 | 1,7- | 20080 | 18848 | 6,5 | 45 BIS | 50 | | | | | | |
| 1015 | 1029 | 1,4- | 8723 | 8164 | 6,8 | 1308 | 1371 | 4,6- | 11374 | 10838 | 4,9 | MAENNLICH | | | | | | | |
| 872 | 827 | 5,4 | 7066 | 6470 | 9,2 | 1055 | 1032 | 2,2 | 8706 | 8010 | 8,7 | WEIBLICH | | | | | | | |
| 1589 | 1431 | 11,0 | 12851 | 11021 | 16,6 | 2055 | 1860 | 10,5 | 16964 | 14522 | 16,8 | 50 BIS | 55 | | | | | | |
| 879 | 814 | 8,0 | 7083 | 6180 | 14,6 | 1158 | 1068 | 8,4 | 9516 | 8316 | 14,4 | MAENNLICH | | | | | | | |
| 710 | 617 | 15,1 | 5768 | 4841 | 19,1 | 897 | 792 | 13,3 | 7448 | 6206 | 20,0 | WEIBLICH | | | | | | | |
| 1088 | 1068 | 1,9 | 8816 | 8158 | 8,1 | 1432 | 1482 | 3,4- | 11988 | 11165 | 7,4 | 55 BIS | 60 | | | | | | |
| 543 | 574 | 5,4- | 4728 | 4360 | 8,4 | 743 | 809 | 8,2- | 6615 | 6136 | 7,8 | MAENNLICH | | | | | | | |
| 545 | 494 | 10,3 | 4088 | 3798 | 7,6 | 689 | 673 | 2,4 | 5373 | 5029 | 6,8 | WEIBLICH | | | | | | | |
| 806 | 773 | 4,3 | 6607 | 5945 | 11,1 | 1136 | 1107 | 2,6 | 9313 | 8327 | 11,8 | 60 BIS | 65 | | | | | | |
| 370 | 350 | 5,7 | 3104 | 2762 | 12,4 | 539 | 529 | 1,9 | 4450 | 3924 | 13,4 | MAENNLICH | | | | | | | |
| 436 | 423 | 3,1 | 3503 | 3183 | 10,1 | 597 | 578 | 3,3 | 4863 | 4403 | 10,4 | WEIBLICH | | | | | | | |
| 713 | 604 | 18,0 | 5386 | 4356 | 23,6 | 1004 | 923 | 8,8 | 7911 | 6406 | 23,5 | 65 BIS | 70 | | | | | | |
| 299 | 255 | 17,3 | 2262 | 1877 | 20,5 | 421 | 391 | 7,7 | 3358 | 2761 | 21,6 | MAENNLICH | | | | | | | |
| 414 | 349 | 18,6 | 3124 | 2479 | 26,0 | 583 | 532 | 9,6 | 4553 | 3645 | 24,9 | WEIBLICH | | | | | | | |
| 339 | 470 | 27,9- | 3401 | 3378 | 0,7 | 587 | 742 | 20,9- | 5428 | 5511 | 1,5- | 70 BIS | 75 | | | | | | |
| 141 | 194 | 27,3- | 1433 | 1497 | 4,3- | 241 | 303 | 20,5- | 2236 | 2385 | 6,2- | MAENNLICH | | | | | | | |
| 198 | 276 | 28,3- | 1968 | 1881 | 4,6 | 346 | 439 | 21,2- | 3192 | 3126 | 2,1 | WEIBLICH | | | | | | | |
| 662 | 659 | 0,5 | 5547 | 4581 | 21,1 | 1207 | 1183 | 2,0 | 10086 | 8511 | 18,5 | 75 U. MEHR | | | | | | | |
| 291 | 291 | - | 2390 | 2013 | 18,7 | 546 | 524 | 4,2 | 4347 | 3726 | 16,7 | MAENNLICH | | | | | | | |
| 371 | 368 | 0,8 | 3157 | 2568 | 22,9 | 661 | 659 | 0,3 | 5739 | 4785 | 19,9 | WEIBLICH | | | | | | | |
| 29730 | 30119 | 1,3- | 254816 | 233832 | 9,0 | 40038 | 41200 | 2,8- | 345554 | 320220 | 7,9 | ALLE ALTERSKLASSEN | | | | | | | |
| 17428 | 18028 | 3,3- | 148916 | 139374 | 6,8 | 24060 | 25357 | 5,1- | 206722 | 195551 | 5,7 | MAENNLICH | | | | | | | |
| 12302 | 12091 | 1,7 | 105900 | 94458 | 12,1 | 15978 | 15843 | 0,9 | 138832 | 124669 | 11,4 | WEIBLICH | | | | | | | |
| 80 | 63 | 27,0 | 547 | 473 | 15,6 | 99 | 76 | 30,3 | 663 | 580 | 14,3 | OHNE ANGABE | | | | | | | |
| 29810 | 30182 | 1,2- | 255363 | 234305 | 9,0 | 40137 | 41276 | 2,8- | 346217 | 320800 | 7,9 | INSGESAMT | | | | | | | |

3 AN STRASSENVERKEHRСУNFAELLEN BETEILIGTE FAHRZEUGFUEHRER UND FUSSGAENGER

| ART DER VERKEHRSBETEILIGUNG | SEPTEMBER 1988 | | SEPTEMBER 1987 | | ZU- BZW. ABNAHME (-) UNFAELLE MIT PERS. - SACH-SCHADEN | | JANUAR - SEPTEMBER 88 | | JANUAR - SEPTEMBER 87 | | ZU- BZW. ABNAHME (-) UNFAELLE MIT PERS. - SACH-SCHADEN | |
|--|------------------------|-----------------------|------------------------|-----------------------|--|-----------------------|------------------------|-----------------------|------------------------|-----------------------|--|-----------------------|
| | UNFAELLE MIT PERSONEN- | SCHWEREM SACH-SCHADEN | UNFAELLE MIT PERSONEN- | SCHWEREM SACH-SCHADEN | UNFAELLE MIT PERSONEN- | SCHWEREM SACH-SCHADEN | UNFAELLE MIT PERSONEN- | SCHWEREM SACH-SCHADEN | UNFAELLE MIT PERSONEN- | SCHWEREM SACH-SCHADEN | UNFAELLE MIT PERSONEN- | SCHWEREM SACH-SCHADEN |
| ORTSLAGE | SCHADEN | SCHADEN | SCHADEN | SCHADEN | SCHADEN | SCHADEN | SCHADEN | SCHADEN | SCHADEN | SCHADEN | SCHADEN | SCHADEN |
| FUEHRER VON | ANZAHL | | ANZAHL | | PROZENT | | ANZAHL | | ANZAHL | | PROZENT | |
| MOFAS, MOPEDS | 1695 | 26 | 2087 | 42 | 18,8- | 38,1- | 12521 | 178 | 12499 | 209 | 0,2 | 14,8- |
| INNERORTS | 1352 | 22 | 1687 | 31 | 19,9- | 29,0- | 9928 | 131 | 9982 | 145 | 0,5- | 9,7- |
| AUSSERORTS | 343 | 4 | 400 | 11 | 14,3- | X | 2593 | 47 | 2517 | 64 | 3,0 | 26,6- |
| MOTORZWEIRADERN MIT AMTL. KENNZ. | 3622 | 133 | 4617 | 150 | 21,6- | 11,3- | 30062 | 1219 | 31715 | 1198 | 5,2- | 1,8 |
| INNERORTS | 2418 | 78 | 3073 | 100 | 21,3- | 22,0- | 19527 | 755 | 21498 | 760 | 9,2- | 0,7- |
| AUSSERORTS | 1204 | 55 | 1544 | 50 | 22,0- | 10,0 | 10535 | 464 | 10217 | 438 | 3,1 | 5,9 |
| PERSONENKRAFTWAGEN | 40564 | 40604 | 39935 | 38013 | 1,6 | 6,8 | 350503 | 356711 | 318185 | 341284 | 10,2 | 4,5 |
| INNERORTS | 25769 | 26557 | 25871 | 25245 | 0,4- | 5,2 | 223471 | 238780 | 205730 | 231930 | 8,6 | 3,0 |
| AUSSERORTS | 14795 | 14047 | 14064 | 12768 | 5,2 | 10,0 | 127032 | 117931 | 112455 | 109354 | 13,0 | 7,8 |
| BUSSEN | 477 | 343 | 508 | 311 | 6,1- | 10,3 | 3923 | 2799 | 3823 | 2953 | 2,6 | 5,2- |
| INNERORTS | 377 | 229 | 403 | 211 | 6,5- | 8,5 | 3059 | 1987 | 3002 | 2115 | 1,9 | 6,1- |
| AUSSERORTS | 100 | 114 | 105 | 100 | 4,8- | 14,0 | 864 | 812 | 821 | 838 | 5,2 | 3,1- |
| GUETERKRAFTFAHRZEUGEN | 2791 | 3428 | 2953 | 3236 | 5,5- | 5,9 | 22466 | 27803 | 21642 | 28202 | 3,8 | 1,4- |
| INNERORTS | 1464 | 1867 | 1527 | 1742 | 4,1- | 7,2 | 11903 | 14996 | 11351 | 15360 | 4,9 | 2,4- |
| AUSSERORTS | 1327 | 1561 | 1426 | 1494 | 6,9- | 4,5 | 10563 | 12807 | 10291 | 12842 | 2,6 | 0,3- |
| LANDWIRTSCHAFTLICH. ZUGMASCHINEN | 268 | 284 | 370 | 296 | 27,6- | 4,1- | 1888 | 1711 | 1896 | 1594 | 0,4- | 7,3 |
| INNERORTS | 71 | 90 | 101 | 112 | 29,7- | 20,4- | 567 | 615 | 570 | 618 | 0,5- | 0,5- |
| AUSSERORTS | 197 | 194 | 269 | 183 | 26,8- | 6,0 | 1321 | 1096 | 1326 | 976 | 0,4- | 12,3 |
| SONDERKRAFTFAHRZG. NICHT Z. LASTENBEFOERDERUNG | 270 | 316 | 281 | 274 | 3,9- | 15,3 | 1956 | 2110 | 1878 | 2162 | 4,2 | 2,4- |
| INNERORTS | 165 | 216 | 163 | 177 | 1,2 | 22,0 | 1215 | 1436 | 1233 | 1501 | 1,5- | 4,3- |
| AUSSERORTS | 105 | 100 | 118 | 97 | 11,0- | 3,1 | 741 | 674 | 645 | 661 | 14,9 | 2,0 |
| KRAFTFAHRZEUGEN ZUS | 49687 | 45134 | 50751 | 42322 | 2,1- | 6,6 | 423319 | 392531 | 391638 | 377602 | 8,1 | 4,0 |
| INNERORTS | 31616 | 29059 | 32825 | 27619 | 3,7- | 5,2 | 269670 | 258700 | 253366 | 252429 | 6,4 | 2,5 |
| AUSSERORTS | 18071 | 16075 | 17926 | 14703 | 0,8 | 9,3 | 153649 | 133831 | 138272 | 125173 | 11,1 | 6,9 |
| DAR. FLUECHTIG | 2181 | 2771 | 2357 | 2675 | 7,5- | 3,6 | 18671 | 24199 | 18003 | 23996 | 3,7 | 0,8 |
| INNERORTS | 1466 | 1695 | 1577 | 1649 | 7,0- | 2,8 | 12234 | 14530 | 11987 | 14775 | 2,1 | 1,7- |
| AUSSERORTS | 715 | 1076 | 780 | 1026 | 8,3- | 4,9 | 6437 | 9669 | 6016 | 9221 | 7,0 | 4,9 |
| FAHRRADERN | 6844 | 48 | 7948 | 43 | 13,9- | 11,6 | 54171 | 369 | 47856 | 310 | 13,2 | 19,0 |
| INNERORTS | 6085 | 35 | 6970 | 30 | 12,7- | 16,7 | 47581 | 296 | 41716 | 239 | 14,1 | 23,8 |
| AUSSERORTS | 759 | 13 | 978 | 13 | 22,4- | - | 6590 | 73 | 6140 | 71 | 7,3 | 2,8 |
| DAR. UNTER 15 JAHREN | 1780 | 7 | 2162 | 11 | 17,7- | X | 13407 | 40 | 12158 | 38 | 10,3 | 5,3 |
| INNERORTS | 1631 | 7 | 1977 | 7 | 17,5- | - | 12194 | 35 | 10974 | 26 | 11,1 | 34,6 |
| AUSSERORTS | 149 | - | 185 | 4 | 19,5- | X | 1213 | 5 | 1184 | 12 | 2,4 | X |
| ANDEREN FAHRZEUGEN | 317 | 526 | 361 | 518 | 12,2- | 1,5 | 2630 | 4404 | 2408 | 4371 | 9,2 | 0,8 |
| INNERORTS | 232 | 429 | 247 | 395 | 6,1- | 8,6 | 1910 | 3568 | 1730 | 3518 | 10,4 | 1,4 |
| AUSSERORTS | 85 | 97 | 114 | 123 | 25,4- | 21,1- | 720 | 836 | 678 | 853 | 6,2 | 2,0- |
| FUSSGAENGER | 3505 | 38 | 3889 | 50 | 9,9- | 24,0- | 32388 | 363 | 31540 | 382 | 2,7 | 5,0- |
| INNERORTS | 3240 | 32 | 3636 | 38 | 10,9- | 15,8- | 30136 | 297 | 29384 | 324 | 2,6 | 8,3- |
| AUSSERORTS | 265 | 6 | 253 | 12 | 4,7 | X | 2252 | 66 | 2156 | 58 | 4,5 | 13,8 |
| DAR. UNTER 15 JAHREN | 1099 | 1 | 1235 | 2 | 11,0- | X | 10342 | 32 | 10677 | 31 | 3,1- | 3,2 |
| INNERORTS | 1051 | 1 | 1203 | 2 | 12,6- | X | 9917 | 31 | 10271 | 26 | 3,4- | 19,2 |
| AUSSERORTS | 48 | - | 32 | - | 50,0 | - | 425 | 1 | 406 | 5 | 4,7 | X |
| 65 JAHRE U. AELTER | 685 | 3 | 749 | 9 | 8,5- | X | 6431 | 40 | 5810 | 48 | 10,7 | 16,7- |
| INNERORTS | 645 | 3 | 703 | 9 | 8,3- | X | 6104 | 32 | 5471 | 43 | 11,6 | 25,6- |
| AUSSERORTS | 40 | - | 46 | - | 13,0- | - | 327 | 8 | 339 | 5 | 3,5- | X |
| ANDERE PERSONEN | 70 | 23 | 85 | 12 | 17,6- | 91,7 | 574 | 99 | 585 | 83 | 1,9- | 19,3 |
| INNERORTS | 45 | 10 | 54 | 7 | 16,7- | X | 359 | 39 | 414 | 36 | 13,3- | 8,3 |
| AUSSERORTS | 25 | 13 | 31 | 5 | 19,4- | X | 215 | 60 | 171 | 47 | 25,7 | 27,7 |
| INSGESAMT | 60423 | 45769 | 63034 | 42945 | 4,1- | 6,6 | 513082 | 397766 | 474027 | 382748 | 8,2 | 3,9 |
| INNERORTS | 41218 | 29565 | 43732 | 28089 | 5,7- | 5,3 | 349656 | 262900 | 326610 | 256546 | 7,1 | 2,5 |
| AUSSERORTS | 19205 | 16204 | 19302 | 14856 | 0,5- | 9,1 | 163426 | 134866 | 147417 | 126202 | 10,9 | 6,9 |
| DAR. UNTER 15 JAHREN | 2898 | 14 | 3417 | 21 | 15,2- | 33,3- | 23907 | 129 | 22987 | 115 | 4,0 | 12,2 |
| INNERORTS | 2693 | 11 | 3192 | 14 | 15,6- | 21,4- | 22214 | 102 | 21346 | 85 | 4,1 | 20,0 |
| AUSSERORTS | 205 | 3 | 225 | 7 | 8,9- | X | 1693 | 27 | 1641 | 30 | 3,2 | 10,0- |
| 65 JAHRE U. AELTER | 3419 | 2062 | 3502 | 1763 | 2,4- | 17,0 | 28134 | 15685 | 24495 | 13977 | 14,9 | 12,2 |
| INNERORTS | 2409 | 1218 | 2519 | 1051 | 4,4- | 15,9 | 20812 | 10330 | 18165 | 9307 | 14,6 | 11,0 |
| AUSSERORTS | 1010 | 844 | 983 | 712 | 2,7 | 18,5 | 7322 | 5355 | 6330 | 4670 | 15,7 | 14,7 |

4 URSACHEN VON STRASSENVERKEHRSUNFÄLLEN MIT PERSONENSCHADEN
4.1 FEHLVERHALTEN DER FAHRZEUGFÜHRER

| URSACHE | INSGESAMT | DARUNTER MOTOR- ZWEIRÄD. FAHR- KRAFTWAGEN MIT AMTL. RAEDER KENNZ. | | | | DARUNTER MOTOR- ZWEIRÄD. FAHR- KRAFTWAGEN MIT AMTL. RAEDER KENNZ. | | | | ZU- BZW. ABNAHME (-) PERSO- MOTOR- NEN- KRAFT- M. AMTL. FAHR- WAGEN KENNZ. RAEDER | | | |
|---|-----------|---|------|------|-------|---|------|------|-------|--|-------|-------|--|
| | | SEPTEMBER 1988 | | | | SEPTEMBER 1987 | | | | INS- GE- SAMT WAGEN | | | |
| | | ANZAHL | | | | ANZAHL | | | | PROZENT | | | |
| INSGESAMT | 40103 | 28886 | 2357 | 4639 | 41940 | 28360 | 3228 | 5381 | 4,4- | 1,9 | 27,0- | 13,8- | |
| VERKEHRSTUECHTIGKEIT | 3106 | 2273 | 169 | 348 | 3233 | 2221 | 214 | 408 | 3,9- | 2,3 | 21,0- | 14,7- | |
| ALKOHOLEINFLUSS | 2708 | 1949 | 160 | 328 | 2848 | 1929 | 208 | 369 | 4,9- | 1,0 | 23,1- | 11,1- | |
| STRASSEN BENUTZUNG | 3067 | 1407 | 160 | 1177 | 3333 | 1319 | 224 | 1325 | 8,0- | 6,7 | 28,6- | 11,2- | |
| GESCHWINDIGKEIT | 7722 | 6117 | 811 | 210 | 7712 | 5678 | 1096 | 271 | 0,1 | 7,7 | 26,0- | 22,5- | |
| ABSTAND | 3995 | 3293 | 217 | 94 | 4028 | 3198 | 289 | 103 | 0,8- | 3,0 | 24,9- | 8,7- | |
| UEBERHOLEN | 1911 | 1265 | 297 | 112 | 2236 | 1353 | 435 | 172 | 14,5- | 6,5- | 31,7- | 34,9- | |
| VORBEIFAHREN | 145 | 96 | 6 | 14 | 143 | 87 | 12 | 16 | 1,4 | 10,3 | X | 12,5- | |
| NEBENEINANDERFAHREN | 373 | 286 | 1 | 21 | 391 | 257 | 23 | 37 | 4,6- | 11,3 | X | 43,2- | |
| VORFAHRT, VORRANG | 5968 | 4646 | 125 | 661 | 6225 | 4656 | 178 | 744 | 4,1- | 0,2- | 29,8- | 11,2- | |
| NICHTBEACHTEN DER DIE VORFAHRT REGELNDEN VERKEHRSZEICHEN | 4273 | 3495 | 47 | 373 | 4455 | 3530 | 93 | 423 | 4,1- | 1,0- | 49,5- | 11,8- | |
| NICHTBEACHTEN DER VER- KEHRSREGELUNG DURCH POLIZEIBEAMTE ODER LICHTZEICHEN | 725 | 486 | 32 | 139 | 701 | 455 | 35 | 133 | 3,4 | 6,8 | 8,6- | 4,5 | |
| ABBIEGEN, WENDEN, RUECKWAERTSFAHREN, EIN- UND ANFAHREN | 5937 | 4448 | 109 | 718 | 6558 | 4838 | 118 | 804 | 9,5- | 8,1- | 7,6- | 10,7- | |
| FALSCHES VERHALTEN GE- GENUEBER FUSSGAENGERN | 1665 | 1265 | 46 | 188 | 1681 | 1240 | 68 | 193 | 1,0- | 2,0 | 32,4- | 2,6- | |
| AN UEBERWEGEN, FURTEN | 362 | 297 | 5 | 33 | 336 | 257 | 13 | 41 | 7,7 | 15,6 | X | 19,5- | |
| RUHENDER VERKEHR, VERKEHRSSICHERUNG | 369 | 302 | 1 | 6 | 433 | 355 | 1 | 1 | 14,8- | 14,9- | - | X | |
| NICHTBEACHTEN DER BE- LEUCHTUNGSVORSCHRIFTEN | 110 | 37 | 5 | 50 | 141 | 35 | 5 | 75 | 22,0- | 5,7 | - | 33,3- | |
| LADUNG, BESETZUNG | 125 | 34 | 2 | 25 | 152 | 31 | 4 | 28 | 17,8- | 9,7 | X | 10,7- | |
| ANDERE FEHLER BEIM FAHRZEUGFUEHRER | 5610 | 3417 | 408 | 1015 | 5674 | 3092 | 561 | 1204 | 1,1- | 10,5 | 27,3- | 15,7- | |

| URSACHE | INSGESAMT | JANUAR BIS SEPTEMBER 1988 | | | | JANUAR BIS SEPTEMBER 1987 | | | | ZU- BZW. ABNAHME (-) PROZENT | | | |
|---|-----------|---------------------------|-------|-------|--------|---------------------------|-------|-------|------|---------------------------------|-------|------|--|
| | | ANZAHL | | | | ANZAHL | | | | PROZENT | | | |
| | | ANZAHL | | | | ANZAHL | | | | PROZENT | | | |
| INSGESAMT | 340645 | 250390 | 20230 | 37056 | 316734 | 229268 | 21944 | 32890 | 7,5 | 9,2 | 7,8- | 12,7 | |
| VERKEHRSTUECHTIGKEIT | 26211 | 19680 | 1288 | 2833 | 25527 | 19049 | 1490 | 2531 | 2,7 | 3,3 | 13,6- | 11,9 | |
| ALKOHOLEINFLUSS | 23006 | 17137 | 1230 | 2577 | 22574 | 16730 | 1439 | 2285 | 1,9 | 2,4 | 14,5- | 12,8 | |
| STRASSEN BENUTZUNG | 25445 | 12335 | 1408 | 9088 | 23510 | 11595 | 1631 | 7678 | 8,2 | 6,4 | 13,7- | 18,4 | |
| GESCHWINDIGKEIT | 70855 | 56678 | 7471 | 1906 | 69432 | 54468 | 7888 | 1808 | 2,0 | 4,1 | 5,3- | 5,4 | |
| ABSTAND | 32824 | 27061 | 1705 | 748 | 28189 | 22549 | 1864 | 666 | 16,4 | 20,0 | 8,5- | 12,3 | |
| UEBERHOLEN | 15866 | 10733 | 2433 | 922 | 14922 | 9741 | 2629 | 874 | 6,3 | 10,2 | 7,5- | 5,5 | |
| VORBEIFAHREN | 1227 | 868 | 60 | 112 | 1174 | 813 | 70 | 101 | 4,5 | 6,8 | 14,3- | 10,9 | |
| NEBENEINANDERFAHREN | 3085 | 2279 | 62 | 212 | 2849 | 2062 | 110 | 207 | 8,3 | 10,5 | 43,6- | 2,4 | |
| VORFAHRT, VORRANG | 49572 | 39155 | 983 | 5145 | 46063 | 35875 | 1169 | 4833 | 7,6 | 9,1 | 15,9- | 6,5 | |
| NICHTBEACHTEN DER DIE VORFAHRT REGELNDEN VERKEHRSZEICHEN | 35911 | 29661 | 474 | 2878 | 33292 | 27183 | 581 | 2772 | 7,9 | 9,1 | 18,4- | 3,8 | |
| NICHTBEACHTEN DER VER- KEHRSREGELUNG DURCH POLIZEIBEAMTE ODER LICHTZEICHEN | 5803 | 4092 | 158 | 1053 | 5367 | 3673 | 219 | 982 | 8,1 | 11,4 | 27,9- | 7,2 | |
| ABBIEGEN, WENDEN, RUECKWAERTSFAHREN, EIN- UND ANFAHREN | 48650 | 37240 | 833 | 5564 | 45164 | 34374 | 895 | 4995 | 7,7 | 8,3 | 6,9- | 11,4 | |
| FALSCHES VERHALTEN GE- GENUEBER FUSSGAENGERN | 15382 | 12276 | 405 | 1338 | 14313 | 11299 | 495 | 1126 | 7,5 | 8,6 | 18,2- | 18,8 | |
| AN UEBERWEGEN, FURTEN | 3324 | 2788 | 48 | 220 | 2973 | 2439 | 81 | 185 | 11,8 | 14,3 | 40,7- | 18,9 | |
| RUHENDER VERKEHR, VERKEHRSSICHERUNG | 3120 | 2717 | 10 | 25 | 2867 | 2428 | 21 | 14 | 8,8 | 11,9 | 52,4- | 78,6 | |
| NICHTBEACHTEN DER BE- LEUCHTUNGSVORSCHRIFTEN | 702 | 230 | 30 | 319 | 628 | 198 | 36 | 271 | 11,8 | 16,2 | 16,7- | 17,7 | |
| LADUNG, BESETZUNG | 1039 | 275 | 22 | 193 | 978 | 213 | 53 | 183 | 6,2 | 29,1 | 58,5- | 5,5 | |
| ANDERE FEHLER BEIM FAHRZEUGFUEHRER | 46667 | 28863 | 3520 | 8651 | 41118 | 24604 | 3593 | 7603 | 13,5 | 17,3 | 2,0- | 13,8 | |

4 URSACHEN VON STRASSENVERKEHRСУNFAELLEN MIT PERSONENSCHADEN

4.2 ALLE URSACHEN

| URSACHE | ORTSLAGE | SEPTEMBER | | ZU- BZW. ABNAHME(-) PROZENT | JANUAR BIS SEPTEMBER | | ZU- BZW. ABNAHME(-) PROZENT |
|--|------------|-----------|--------|-----------------------------------|----------------------|--------|-----------------------------------|
| | | 1988 | 1987 | | 1988 | 1987 | |
| | | ANZAHL | ANZAHL | | ANZAHL | ANZAHL | |
| FEHLVERHALTEN DER FAHRZEUGFUEHRER INSGESAMT | ZUSAMMEN | 40103 | 41940 | 4,4- | 340645 | 316734 | 7,5 |
| | INNERORTS | 25666 | 27455 | 6,5- | 217450 | 204647 | 6,3 |
| | AUSSERORTS | 14437 | 14485 | 0,3- | 123195 | 112087 | 9,9 |
| VERKEHRSTUECHTIGKEIT | ZUSAMMEN | 3106 | 3233 | 3,9- | 26211 | 25527 | 2,7 |
| | INNERORTS | 1737 | 1860 | 6,6- | 14941 | 14936 | 0,0 |
| | AUSSERORTS | 1369 | 1373 | 0,3- | 11270 | 10591 | 6,4 |
| ALKOHOLEINFLUSS | ZUSAMMEN | 2708 | 2848 | 4,9- | 23006 | 22574 | 1,9 |
| | INNERORTS | 1591 | 1702 | 6,5- | 13710 | 13733 | 0,2- |
| | AUSSERORTS | 1117 | 1146 | 2,5- | 9296 | 8841 | 5,1 |
| EINFLUSS ANDERER BERAUSCHENDER MITTEL Z.B. DROGEN, RAUSCHGIFT | ZUSAMMEN | 30 | 32 | 6,3- | 202 | 205 | 1,5- |
| | INNERORTS | 17 | 17 | - | 120 | 126 | 4,8- |
| | AUSSERORTS | 13 | 15 | 13,3- | 82 | 79 | 3,8 |
| UEBERMUEDUNG | ZUSAMMEN | 211 | 168 | 25,6 | 1605 | 1442 | 11,3 |
| | INNERORTS | 41 | 39 | 5,1 | 344 | 326 | 5,5 |
| | AUSSERORTS | 170 | 129 | 31,8 | 1261 | 1116 | 13,0 |
| SONSTIGE KOERPERLICHE ODER GEISTIGE MAENGEL | ZUSAMMEN | 157 | 185 | 15,1- | 1398 | 1306 | 7,0 |
| | INNERORTS | 88 | 102 | 13,7- | 767 | 751 | 2,1 |
| | AUSSERORTS | 69 | 83 | 16,9- | 631 | 555 | 13,7 |
| STRASSEN BENUTZUNG | ZUSAMMEN | 3067 | 3333 | 8,0- | 25445 | 23510 | 8,2 |
| | INNERORTS | 1972 | 2250 | 12,4- | 15993 | 15037 | 6,4 |
| | AUSSERORTS | 1095 | 1083 | 1,1 | 9452 | 8473 | 11,6 |
| BENUTZUNG DER FALSCHEN FAHRBAHN, AUCH RICHTUNGS- FAHRBAHN, ODER VERBOTSWIDRIGE BENUTZUNG ANDERER STRASSENTEILE | ZUSAMMEN | 1207 | 1429 | 15,5- | 9789 | 8680 | 12,8 |
| | INNERORTS | 1071 | 1283 | 16,5- | 8713 | 7689 | 13,3 |
| | AUSSERORTS | 136 | 146 | 6,9- | 1076 | 991 | 8,6 |
| VERSTOSS GEGEN DAS RECHTSFAHRGEBOT | ZUSAMMEN | 1860 | 1904 | 2,3- | 15656 | 14830 | 5,6 |
| | INNERORTS | 901 | 967 | 6,8- | 7280 | 7348 | 0,9- |
| | AUSSERORTS | 959 | 937 | 2,3 | 8376 | 7482 | 11,9 |
| GESCHWINDIGKEIT NICHT ANGEPASSTE | ZUSAMMEN | 7722 | 7712 | 0,1 | 70855 | 69432 | 2,0 |
| | INNERORTS | 3486 | 3493 | 0,2- | 31476 | 32299 | 2,5- |
| | AUSSERORTS | 4236 | 4219 | 0,4 | 39379 | 37133 | 6,0 |
| MIT GLEICHZEITIGEM UEBERSCHREITEN DER ZULAESSIGEN HOECHSTGESCHWINDIGKEIT | ZUSAMMEN | 1191 | 1217 | 2,1- | 9985 | 9570 | 4,3 |
| | INNERORTS | 698 | 738 | 5,4- | 6048 | 5998 | 0,8 |
| | AUSSERORTS | 493 | 479 | 2,9 | 3937 | 3572 | 10,2 |
| IN ANDEREN FAELLEN | ZUSAMMEN | 6531 | 6495 | 0,6 | 60870 | 59862 | 1,7 |
| | INNERORTS | 2788 | 2755 | 1,2 | 25428 | 26301 | 3,3- |
| | AUSSERORTS | 3743 | 3740 | 0,1 | 35442 | 33561 | 5,6 |
| ABSTAND | ZUSAMMEN | 3995 | 4028 | 0,8- | 32824 | 28189 | 16,4 |
| | INNERORTS | 2389 | 2467 | 3,2- | 21312 | 18200 | 17,1 |
| | AUSSERORTS | 1606 | 1561 | 2,9 | 11512 | 9989 | 15,2 |
| UNGENUEGENDER SICHERHEITSABSTAND | ZUSAMMEN | 3899 | 3926 | 0,7- | 32073 | 27469 | 16,8 |
| | INNERORTS | 2340 | 2408 | 2,8- | 20901 | 17771 | 17,6 |
| | AUSSERORTS | 1559 | 1518 | 2,7 | 11172 | 9698 | 15,2 |
| STARKES BREMSEN DES VORAUSFAHRENDEN OHNE ZWINGEN- DEN GRUND | ZUSAMMEN | 96 | 102 | 5,9- | 751 | 720 | 4,3 |
| | INNERORTS | 49 | 59 | 17,0- | 411 | 429 | 4,2- |
| | AUSSERORTS | 47 | 43 | 9,3 | 340 | 291 | 16,8 |
| UEBERHOLEN | ZUSAMMEN | 1911 | 2236 | 14,5- | 15866 | 14922 | 6,3 |
| | INNERORTS | 789 | 1018 | 22,5- | 6476 | 6503 | 0,4- |
| | AUSSERORTS | 1122 | 1218 | 7,9- | 9390 | 8419 | 11,5 |
| UNZULAESSIGES RECHTSUEBERHOLEN | ZUSAMMEN | 109 | 153 | 28,8- | 887 | 827 | 7,3 |
| | INNERORTS | 81 | 115 | 29,6- | 669 | 628 | 6,5 |
| | AUSSERORTS | 28 | 38 | 26,3- | 218 | 199 | 9,5 |
| UEBERHOLEN TROTZ GEGENVERKEHRS | ZUSAMMEN | 387 | 393 | 1,5- | 3192 | 2914 | 9,5 |
| | INNERORTS | 58 | 61 | 4,9- | 492 | 526 | 6,5- |
| | AUSSERORTS | 329 | 332 | 0,9- | 2700 | 2388 | 13,1 |
| UEBERHOLEN TROTZ UNKLARER VERKEHRS LAGE | ZUSAMMEN | 565 | 686 | 17,6- | 4603 | 4529 | 1,6 |
| | INNERORTS | 327 | 395 | 17,2- | 2658 | 2649 | 0,3 |
| | AUSSERORTS | 238 | 291 | 18,2- | 1945 | 1880 | 3,5 |
| UEBERHOLEN TROTZ UNZUREICHENDER SICHTVERHAELTNISSE | ZUSAMMEN | 84 | 88 | 4,5- | 650 | 522 | 24,5 |
| | INNERORTS | 11 | 13 | 15,4- | 108 | 100 | 8,0 |
| | AUSSERORTS | 73 | 75 | 2,7- | 542 | 422 | 28,4 |

4 URSACHEN VON STRASSENVERKEHRSUNFÄLLEN MIT PERSONENSCHADEN

4.2 ALLE URSACHEN

| URSACHE | ORTSLAGE | SEPTEMBER | | ZU- BZW. ABNAHME(-) PROZENT | JANUAR BIS SEPTEMBER | | ZU- BZW. ABNAHME(-) PROZENT |
|--|------------|----------------|----------------|-----------------------------------|----------------------|----------------|-----------------------------------|
| | | 1988 ANZAHL | 1987 ANZAHL | | 1988 ANZAHL | 1987 ANZAHL | |
| UEBERHOLEN OHNE BEACHTUNG DES NACHFOLGENDEN VERKEHRS UND/ODER OHNE RECHTZEITIGE UND DEUTLICHE ANKUENDIGUNG DES AUSSCHERENS | ZUSAMMEN | 209 | 187 | 11,8 | 1693 | 1420 | 19,2 |
| | INNERORTS | 14 | 15 | 6,7- | 144 | 141 | 2,1 |
| | AUSSERORTS | 195 | 172 | 13,4 | 1549 | 1279 | 21,1 |
| FEHLER BEIM WIEDEREINORDNEN | ZUSAMMEN | 111 | 138 | 19,6- | 1116 | 1039 | 7,4 |
| | INNERORTS | 40 | 58 | 31,0- | 394 | 398 | 1,0- |
| | AUSSERORTS | 71 | 80 | 11,3- | 722 | 641 | 12,6 |
| SONSTIGE FEHLER BEIM UEBERHOLEN | ZUSAMMEN | 368 | 467 | 21,2- | 2982 | 2933 | 1,7 |
| | INNERORTS | 226 | 295 | 23,4- | 1707 | 1724 | 1,0- |
| | AUSSERORTS | 142 | 172 | 17,4- | 1275 | 1209 | 5,5 |
| FEHLER BEIM UEBERHOLTWERDEN | ZUSAMMEN | 78 | 124 | 37,1- | 743 | 738 | 0,7 |
| | INNERORTS | 32 | 66 | 51,5- | 304 | 337 | 9,8- |
| | AUSSERORTS | 46 | 58 | 20,7- | 439 | 401 | 9,5 |
| VORBEIFAHREN | ZUSAMMEN | 145 | 143 | 1,4 | 1227 | 1174 | 4,5 |
| | INNERORTS | 121 | 133 | 9,0- | 1057 | 1003 | 5,4 |
| | AUSSERORTS | 24 | 10 | X | 170 | 171 | 0,6- |
| NICHTBEACHTEN DES VORRANGES ENTGEGENKOMMENDER FAHRZEUGE BEIM VORBEIFAHREN AN HALTENDEN FAHRZEUGEN, ABSPERRUNGEN ODER HINDERNISSEN | ZUSAMMEN | 107 | 112 | 4,5- | 882 | 857 | 2,9 |
| | INNERORTS | 99 | 105 | 5,7- | 794 | 746 | 6,4 |
| | AUSSERORTS | 8 | 7 | X | 88 | 111 | 20,7- |
| NICHTBEACHTEN DES NACHFOLGENDEN VERKEHRS BEIM VORBEIFAHREN AN HALTENDEN FAHRZEUGEN, ABSPERRUNGEN ODER HINDERNISSEN UND/ODER OHNE RECHTZEITIGE UND DEUTLICHE ANKUENDIGUNG DES AUSSCHERENS | ZUSAMMEN | 38 | 31 | 22,6 | 345 | 317 | 8,8 |
| | INNERORTS | 22 | 28 | 21,4- | 263 | 257 | 2,3 |
| | AUSSERORTS | 16 | 3 | X | 82 | 60 | 36,7 |
| NEBENEINANDERFAHREN; FEHLERHAFTES WECHSELN DES FAHRSTREIFENS BEIM NEBENEINANDERFAHREN ODER NICHTBEACHTEN DES REISSVERSCHLUSSVERFAHRENS | ZUSAMMEN | 373 | 391 | 4,6- | 3085 | 2849 | 8,3 |
| | INNERORTS | 266 | 287 | 7,3- | 2247 | 2125 | 5,7 |
| | AUSSERORTS | 107 | 104 | 2,9 | 838 | 724 | 15,7 |
| VORFAHRT, VORRANG | ZUSAMMEN | 5968 | 6225 | 4,1- | 49572 | 46063 | 7,6 |
| | INNERORTS | 4518 | 4790 | 5,7- | 37365 | 35129 | 6,4 |
| | AUSSERORTS | 1450 | 1435 | 1,0 | 12207 | 10934 | 11,6 |
| NICHTBEACHTEN DER REGEL "RECHTS VOR LINKS" | ZUSAMMEN | 724 | 795 | 8,9- | 5914 | 5558 | 6,4 |
| | INNERORTS | 668 | 739 | 9,6- | 5485 | 5210 | 5,3 |
| | AUSSERORTS | 56 | 56 | - | 429 | 348 | 23,3 |
| NICHTBEACHTEN DER DIE VORFAHRT REGELNDEN VERKEHRSZEICHEN | ZUSAMMEN | 4273 | 4455 | 4,1- | 35911 | 33292 | 7,9 |
| | INNERORTS | 3099 | 3264 | 5,1- | 25797 | 24239 | 6,4 |
| | AUSSERORTS | 1174 | 1191 | 1,4- | 10114 | 9053 | 11,7 |
| NICHTBEACHTEN DER VORFAHRT DES DURCHGEHENDEN VERKEHRS AUF AUTOBAHNEN ODER KRAFTFAHRSTRASSEN | ZUSAMMEN | 45 | 33 | 36,4 | 364 | 276 | 31,9 |
| | INNERORTS | 3 | 2 | X | 34 | 26 | 30,8 |
| | AUSSERORTS | 42 | 31 | 35,5 | 330 | 250 | 32,0 |
| NICHTBEACHTEN DER VORFAHRT DURCH FAHRZEUGE, DIE AUS FELD- UND WALDWEGEN KOMMEN | ZUSAMMEN | 91 | 105 | 13,3- | 639 | 634 | 0,8 |
| | INNERORTS | 20 | 25 | 20,0- | 146 | 132 | 10,6 |
| | AUSSERORTS | 71 | 80 | 11,3- | 493 | 502 | 1,8- |
| NICHTBEACHTEN DER VERKEHRSREGELUNG DURCH POLIZEIBEAMTE ODER LICHTZEICHEN | ZUSAMMEN | 725 | 701 | 3,4 | 5803 | 5367 | 8,1 |
| | INNERORTS | 649 | 657 | 1,2- | 5266 | 4878 | 8,0 |
| | AUSSERORTS | 76 | 44 | 72,7 | 537 | 489 | 9,8 |
| NICHTBEACHTEN DES VORRANGES ENTGEGENKOMMENDER FAHRZEUGE | ZUSAMMEN | 95 | 112 | 15,2- | 753 | 725 | 3,9 |
| | INNERORTS | 72 | 92 | 21,7- | 527 | 531 | 0,8- |
| | AUSSERORTS | 23 | 20 | 15,0 | 226 | 194 | 16,5 |
| NICHTBEACHTEN DES VORRANGES VON SCHIENENFAHRZEUGEN AN BAHNUEBERGAENGEN | ZUSAMMEN | 15 | 24 | 37,5- | 188 | 211 | 10,9- |
| | INNERORTS | 7 | 11 | X | 110 | 113 | 2,7- |
| | AUSSERORTS | 8 | 13 | X | 78 | 98 | 20,4- |
| ABBIEGEN, WENDEN, RUECKWAERTSFAHREN, EIN- UND ANFAHREN | ZUSAMMEN | 5937 | 6558 | 9,5- | 48650 | 45164 | 7,7 |
| | INNERORTS | 4984 | 5450 | 8,6- | 40541 | 37560 | 7,9 |
| | AUSSERORTS | 953 | 1108 | 14,0- | 8109 | 7604 | 6,6 |
| FEHLER BEIM ABBIEGEN | ZUSAMMEN | 3396 | 3796 | 10,5- | 27975 | 26018 | 7,5 |
| | INNERORTS | 2704 | 3023 | 10,6- | 22041 | 20526 | 7,4 |
| | AUSSERORTS | 692 | 773 | 10,5- | 5934 | 5492 | 8,0 |
| FEHLER BEIM WENDEN ODER RUECKWAERTSFAHREN | ZUSAMMEN | 918 | 979 | 6,2- | 7464 | 6996 | 6,7 |
| | INNERORTS | 809 | 835 | 3,1- | 6540 | 6094 | 7,3 |
| | AUSSERORTS | 109 | 144 | 24,3- | 924 | 902 | 2,4 |
| FEHLER BEIM EINFAHREN IN DEN FLIESSENDEN VERKEHR Z.B. AUS EINEM GRUNDSTUECK, VON EINEM ANDEREN STRASSENTEIL ODER BEIM ANFAHREN VOM FAHRBAHNRAND | ZUSAMMEN | 1623 | 1783 | 9,0- | 13211 | 12150 | 8,7 |
| | INNERORTS | 1471 | 1592 | 7,6- | 11960 | 10940 | 9,3 |
| | AUSSERORTS | 152 | 191 | 20,4- | 1251 | 1210 | 3,4 |

4 URSACHEN VON STRASSENVERKEHRСУNFAELLEN MIT PERSONENSCHADEN

4.2 ALLE URSACHEN

| URSACHE | ORTSLAGE | SEPTEMBER | | ZU- BZW. ABNAHME(-) PROZENT | JANUAR BIS SEPTEMBER | | ZU- BZW. ABNAHME(-) PROZENT |
|--|------------|-----------|--------|-----------------------------------|----------------------|--------|-----------------------------------|
| | | 1988 | 1987 | | 1988 | 1987 | |
| | | ANZAHL | ANZAHL | | ANZAHL | ANZAHL | |
| FALSCHES VERHALTEN GEGENUEBER FUSSGAENGERN | ZUSAMMEN | 1665 | 1681 | 1,0- | 15382 | 14313 | 7,5 |
| | INNERORTS | 1575 | 1585 | 0,6- | 14524 | 13470 | 7,8 |
| | AUSSERORTS | 90 | 96 | 6,3- | 858 | 843 | 1,8 |
| AN FUSSGAENGERUEBERWEGEN | ZUSAMMEN | 150 | 149 | 0,7 | 1452 | 1266 | 14,7 |
| | INNERORTS | 150 | 147 | 2,0 | 1443 | 1250 | 15,4 |
| | AUSSERORTS | - | 2 | X | 9 | 16 | X |
| AN FUSSGAENGERFURTEN | ZUSAMMEN | 212 | 187 | 13,4 | 1872 | 1707 | 9,7 |
| | INNERORTS | 210 | 186 | 12,9 | 1850 | 1685 | 9,8 |
| | AUSSERORTS | 2 | 1 | X | 22 | 22 | - |
| BEIM ABBIEGEN | ZUSAMMEN | 158 | 172 | 8,1- | 1926 | 1612 | 19,5 |
| | INNERORTS | 155 | 170 | 8,8- | 1903 | 1587 | 19,9 |
| | AUSSERORTS | 3 | 2 | X | 23 | 25 | 8,0- |
| AN HALTESTELLEN (AUCH HALTENDEN SCHULBUSSEN MIT EINGESCHALTETEM WARNBLINKLICHT) | ZUSAMMEN | 78 | 80 | 2,5- | 604 | 571 | 5,8 |
| | INNERORTS | 74 | 70 | 5,7 | 556 | 529 | 5,1 |
| | AUSSERORTS | 4 | 10 | X | 48 | 42 | 14,3 |
| AN ANDEREN STELLEN | ZUSAMMEN | 1067 | 1093 | 2,4- | 9528 | 9157 | 4,1 |
| | INNERORTS | 986 | 1012 | 2,6- | 8772 | 8419 | 4,2 |
| | AUSSERORTS | 81 | 81 | - | 756 | 738 | 2,4 |
| RUHENDER VERKEHR, VERKEHRSSICHERUNG | ZUSAMMEN | 369 | 433 | 14,8- | 3120 | 2867 | 8,8 |
| | INNERORTS | 334 | 390 | 14,4- | 2808 | 2529 | 11,0 |
| | AUSSERORTS | 35 | 43 | 18,6- | 312 | 338 | 7,7- |
| UNZULAESSIGES HALTEN ODER PARKEN | ZUSAMMEN | 55 | 70 | 21,4- | 544 | 537 | 1,3 |
| | INNERORTS | 47 | 53 | 11,3- | 436 | 415 | 5,1 |
| | AUSSERORTS | 8 | 17 | X | 108 | 122 | 11,5- |
| MANGELNDE SICHERUNG HALTENDER ODER LIEGENGEBLIE- BENER FAHRZEUGE UND VON UNFALLSTELLEN SOWIE SCHULBUSSEN, BEI DENEN KINDER EIN- ODER AUSSTEIGEN | ZUSAMMEN | 41 | 47 | 12,8- | 330 | 361 | 8,6- |
| | INNERORTS | 20 | 23 | 13,0- | 155 | 175 | 11,4- |
| | AUSSERORTS | 21 | 24 | 12,5- | 175 | 186 | 5,9- |
| VERKEHRSWIDRIGES VERHALTEN BEIM EIN- ODER AUS- STEIGEN, BE- ODER ENTLADEN | ZUSAMMEN | 273 | 316 | 13,6- | 2246 | 1969 | 14,1 |
| | INNERORTS | 267 | 314 | 15,0- | 2217 | 1939 | 14,3 |
| | AUSSERORTS | 6 | 2 | X | 29 | 30 | 3,3- |
| NICHTBEACHTEN DER BELEUCHTUNGSVORSCHRIFTEN | ZUSAMMEN | 110 | 141 | 22,0- | 702 | 628 | 11,8 |
| | INNERORTS | 73 | 99 | 26,3- | 480 | 425 | 12,9 |
| | AUSSERORTS | 37 | 42 | 11,9- | 222 | 203 | 9,4 |
| LADUNG, BESETZUNG | ZUSAMMEN | 125 | 152 | 17,8- | 1039 | 978 | 6,2 |
| | INNERORTS | 71 | 83 | 14,5- | 552 | 555 | 0,5- |
| | AUSSERORTS | 54 | 69 | 21,7- | 487 | 423 | 15,1 |
| UEBERLADUNG, UEBERBESETZUNG | ZUSAMMEN | 37 | 38 | 2,6- | 286 | 287 | 0,3- |
| | INNERORTS | 24 | 25 | 4,0- | 192 | 192 | - |
| | AUSSERORTS | 13 | 13 | - | 94 | 95 | 1,1- |
| UNZUREICHEND GESICHERTE LADUNG ODER FAHRZEUG- ZUBEHOERTEILE | ZUSAMMEN | 88 | 114 | 22,8- | 753 | 691 | 9,0 |
| | INNERORTS | 47 | 58 | 19,0- | 360 | 363 | 0,8- |
| | AUSSERORTS | 41 | 56 | 26,8- | 393 | 328 | 19,8 |
| ANDERE FEHLER BEIM FAHRZEUGFUEHRER | ZUSAMMEN | 5610 | 5674 | 1,1- | 46667 | 41118 | 13,5 |
| | INNERORTS | 3351 | 3550 | 5,6- | 27678 | 24876 | 11,3 |
| | AUSSERORTS | 2259 | 2124 | 6,4 | 18989 | 16242 | 16,9 |
| TECHNISCHE MAENDEL, WARTUNGSMANGEL | ZUSAMMEN | 504 | 617 | 18,3- | 4512 | 4371 | 3,2 |
| | INNERORTS | 251 | 349 | 28,1- | 2247 | 2247 | - |
| | AUSSERORTS | 253 | 268 | 5,6- | 2265 | 2124 | 6,6 |
| BELEUCHTUNG | ZUSAMMEN | 98 | 110 | 10,9- | 631 | 538 | 17,3 |
| | INNERORTS | 52 | 68 | 23,5- | 413 | 313 | 31,9 |
| | AUSSERORTS | 46 | 42 | 9,5 | 218 | 225 | 3,1- |
| BEREIFUNG | ZUSAMMEN | 156 | 167 | 6,6- | 1515 | 1415 | 7,1 |
| | INNERORTS | 34 | 34 | - | 303 | 314 | 3,5- |
| | AUSSERORTS | 122 | 133 | 8,3- | 1212 | 1101 | 10,1 |
| BREMSEN | ZUSAMMEN | 123 | 175 | 29,7- | 1114 | 1097 | 1,5 |
| | INNERORTS | 92 | 140 | 34,3- | 859 | 854 | 0,6 |
| | AUSSERORTS | 31 | 35 | 11,4- | 255 | 243 | 4,9 |
| LENKUNG | ZUSAMMEN | 25 | 30 | 16,7- | 214 | 219 | 2,3- |
| | INNERORTS | 12 | 18 | 33,3- | 100 | 104 | 3,8- |
| | AUSSERORTS | 13 | 12 | 8,3 | 114 | 115 | 0,9- |

4 URSACHEN VON STRASSENVERKEHRСУNFAELLEN MIT PERSONENSCHADEN

4.2 ALLE URSACHEN

| URSACHE | ORTSLAGE | SEPTEMBER | | ZU- BZW. ABNAHME(-) PROZENT | JANUAR BIS SEPTEMBER | | ZU- BZW. ABNAHME(-) PROZENT |
|--|------------|-----------|--------|-----------------------------------|----------------------|--------|-----------------------------------|
| | | 1988 | 1987 | | 1988 | 1987 | |
| | | ANZAHL | ANZAHL | | ANZAHL | ANZAHL | |
| ZUGVORRICHTUNG | ZUSAMMEN | 1 | 7 | X | 48 | 56 | 14,3- |
| | INNERORTS | - | 5 | X | 24 | 32 | 25,0- |
| | AUSSERORTS | 1 | 2 | X | 24 | 24 | - |
| ANDERE MAENGEL | ZUSAMMEN | 101 | 128 | 21,1- | 990 | 1046 | 5,4- |
| | INNERORTS | 61 | 84 | 27,4- | 548 | 630 | 13,0- |
| | AUSSERORTS | 40 | 44 | 9,1- | 442 | 416 | 6,3 |
| FEHLVERHALTEN DER FUSSGAENGER | ZUSAMMEN | 2587 | 2924 | 11,5- | 24150 | 24109 | 0,2 |
| | INNERORTS | 2381 | 2711 | 12,2- | 22358 | 22338 | 0,1 |
| | AUSSERORTS | 206 | 213 | 3,3- | 1792 | 1771 | 1,2 |
| VERKEHRSTUECHTIGKEIT | ZUSAMMEN | 263 | 293 | 10,2- | 2220 | 2308 | 3,8- |
| | INNERORTS | 229 | 250 | 8,4- | 1908 | 1973 | 3,3- |
| | AUSSERORTS | 34 | 43 | 20,9- | 312 | 335 | 6,9- |
| ALKOHOLEINFLUSS | ZUSAMMEN | 247 | 271 | 8,9- | 2107 | 2183 | 3,5- |
| | INNERORTS | 218 | 231 | 5,6- | 1808 | 1869 | 3,3- |
| | AUSSERORTS | 29 | 40 | 27,5- | 299 | 314 | 4,8- |
| EINFLUSS ANDERER BERAUSCHENDER MITTEL Z.B. DROGEN, RAUSCHGIFT | ZUSAMMEN | 3 | 4 | X | 13 | 14 | 7,1- |
| | INNERORTS | 2 | 4 | X | 11 | 12 | 8,3- |
| | AUSSERORTS | 1 | - | X | 2 | 2 | - |
| UEBERMUEDUNG | ZUSAMMEN | - | - | - | 2 | 4 | X |
| | INNERORTS | - | - | - | 2 | 3 | X |
| | AUSSERORTS | - | - | - | - | 1 | X |
| SONSTIGE KOERPERLICHE ODER GEISTIGE MAENGEL | ZUSAMMEN | 13 | 18 | 27,8- | 98 | 107 | 8,4- |
| | INNERORTS | 9 | 15 | X | 87 | 89 | 2,2- |
| | AUSSERORTS | 4 | 3 | X | 11 | 18 | 38,9- |
| FALSCHES VERHALTEN BEIM UEBERSCHREITEN DER FAHR- BAHN | ZUSAMMEN | 2094 | 2381 | 12,1- | 19996 | 19895 | 0,5 |
| | INNERORTS | 1951 | 2254 | 13,4- | 18851 | 18820 | 0,2 |
| | AUSSERORTS | 143 | 127 | 12,6 | 1145 | 1075 | 6,5 |
| AN STELLEN, AN DENEN DER FUSSGAENGERVERKEHR DURCH POLIZEIBEAMTE ODER LICHTZEICHEN GERE- GELT WAR | ZUSAMMEN | 154 | 188 | 18,1- | 1497 | 1576 | 5,0- |
| | INNERORTS | 148 | 185 | 20,0- | 1474 | 1541 | 4,3- |
| | AUSSERORTS | 6 | 3 | X | 23 | 35 | 34,3- |
| AUF FUSSGAENGERUEBERWEGEN OHNE VERKEHRSREGELUNG DURCH POLIZEIBEAMTE ODER LICHTZEICHEN | ZUSAMMEN | 12 | 19 | 36,8- | 163 | 145 | 12,4 |
| | INNERORTS | 12 | 19 | 36,8- | 163 | 144 | 13,2 |
| | AUSSERORTS | - | - | - | - | 1 | X |
| IN DER NAEHE VON KREUZUNGEN ODER EINMUENDUNGEN, LICHTZEICHENANLAGEN ODER FUSSGAENGERUEBERWEGEN BEI DICHTEM VERKEHR | ZUSAMMEN | 179 | 204 | 12,3- | 1671 | 1652 | 1,2 |
| | INNERORTS | 169 | 201 | 15,9- | 1611 | 1595 | 1,0 |
| | AUSSERORTS | 10 | 3 | X | 60 | 57 | 5,3 |
| AN ANDEREN STELLEN DURCH PLOETZLICHES HERVORTRETEN HINTER SICHT- HINDERNISSEN | ZUSAMMEN | 446 | 520 | 14,2- | 4185 | 4316 | 3,0- |
| | INNERORTS | 434 | 503 | 13,7- | 4064 | 4186 | 2,9- |
| | AUSSERORTS | 12 | 17 | 29,4- | 121 | 130 | 6,9- |
| OHNE AUF DEN FAHRZEUGVERKEHR ZU ACHTEN | ZUSAMMEN | 1180 | 1300 | 9,2- | 11276 | 10966 | 2,8 |
| | INNERORTS | 1081 | 1215 | 11,0- | 10491 | 10277 | 2,1 |
| | AUSSERORTS | 99 | 85 | 16,5 | 785 | 689 | 13,9 |
| DURCH SONSTIGES FALSCHES VERHALTEN | ZUSAMMEN | 123 | 150 | 18,0- | 1204 | 1240 | 2,9- |
| | INNERORTS | 107 | 131 | 18,3- | 1048 | 1077 | 2,7- |
| | AUSSERORTS | 16 | 19 | 15,8- | 156 | 163 | 4,3- |
| NICHTBENUTZEN DES GEHWEGES | ZUSAMMEN | 42 | 44 | 4,5- | 328 | 334 | 1,8- |
| | INNERORTS | 36 | 40 | 10,0- | 294 | 302 | 2,7- |
| | AUSSERORTS | 6 | 4 | X | 34 | 32 | 6,3 |
| NICHTBENUTZEN DER VORGESCHRIEBENEN STRASSESEITE | ZUSAMMEN | 15 | 15 | - | 154 | 177 | 13,0- |
| | INNERORTS | 7 | 3 | X | 35 | 38 | 7,9- |
| | AUSSERORTS | 8 | 12 | X | 119 | 139 | 14,4- |
| SPIELEN AUF ODER NEBEN DER FAHRBAHN | ZUSAMMEN | 31 | 20 | 55,0 | 260 | 292 | 11,0- |
| | INNERORTS | 30 | 19 | 57,9 | 249 | 282 | 11,7- |
| | AUSSERORTS | 1 | 1 | - | 11 | 10 | 10,0 |
| ANDERE FEHLER DER FUSSGAENGER | ZUSAMMEN | 142 | 171 | 17,0- | 1192 | 1103 | 8,1 |
| | INNERORTS | 128 | 145 | 11,7- | 1021 | 923 | 10,6 |
| | AUSSERORTS | 14 | 26 | 46,2- | 171 | 180 | 5,0- |

4 URSACHEN VON STRASSENVERKEHRSUNFÄLLEN MIT PERSONENSCHADEN

4.2 ALLE URSACHEN

| URSACHE | ORTSLAGE | SEPTEMBER | | ZU- BZW. ABNAHME(-) PROZENT | JANUAR BIS SEPTEMBER | | ZU- BZW. ABNAHME(-) PROZENT |
|---|------------|-----------|--------|-----------------------------------|----------------------|--------|-----------------------------------|
| | | 1988 | 1987 | | 1988 | 1987 | |
| | | ANZAHL | ANZAHL | | ANZAHL | ANZAHL | |
| STRASSENVERHAELTNISSE | ZUSAMMEN | 2251 | 1641 | 37,2 | 24055 | 27731 | 13,3- |
| | INNERORTS | 1412 | 1105 | 27,8 | 12792 | 15055 | 15,0- |
| | AUSSERORTS | 839 | 536 | 56,5 | 11263 | 12676 | 11,1- |
| GLAETTE ODER SCHLUEPFRIKKEIT DER FAHRBAHN | ZUSAMMEN | 2191 | 1574 | 39,2 | 23531 | 26985 | 12,8- |
| | INNERORTS | 1384 | 1069 | 29,5 | 12559 | 14670 | 14,4- |
| | AUSSERORTS | 807 | 505 | 59,8 | 10972 | 12315 | 10,9- |
| VERUNREINIGUNG DURCH AUSGEFLOSSENES OEL | ZUSAMMEN | 145 | 170 | 14,7- | 1044 | 989 | 5,6 |
| | INNERORTS | 110 | 115 | 4,3- | 695 | 702 | 1,0- |
| | AUSSERORTS | 35 | 55 | 36,4- | 349 | 287 | 21,6 |
| ANDERE VERUNREINIGUNGEN DURCH STRASSENBenUTZER | ZUSAMMEN | 33 | 37 | 10,8- | 204 | 191 | 6,8 |
| | INNERORTS | 20 | 16 | 25,0 | 115 | 99 | 16,2 |
| | AUSSERORTS | 13 | 21 | 38,1- | 89 | 92 | 3,3- |
| SCHNEE, EIS | ZUSAMMEN | - | 3 | X | 8190 | 14559 | 43,7- |
| | INNERORTS | - | 1 | X | 2433 | 6483 | 62,5- |
| | AUSSERORTS | - | 2 | X | 5757 | 8076 | 28,7- |
| REGEN | ZUSAMMEN | 1966 | 1321 | 48,8 | 13777 | 10891 | 26,5 |
| | INNERORTS | 1232 | 919 | 34,1 | 9162 | 7186 | 27,5 |
| | AUSSERORTS | 734 | 402 | 82,6 | 4615 | 3705 | 24,6 |
| ANDERE EINFLUESSE | ZUSAMMEN | 47 | 43 | 9,3 | 316 | 355 | 11,0- |
| | INNERORTS | 22 | 18 | 22,2 | 154 | 200 | 23,0- |
| | AUSSERORTS | 25 | 25 | - | 162 | 155 | 4,5 |
| ZUSTAND DER STRASSE | ZUSAMMEN | 55 | 60 | 8,3- | 474 | 668 | 29,0- |
| | INNERORTS | 25 | 30 | 16,7- | 197 | 325 | 39,4- |
| | AUSSERORTS | 30 | 30 | - | 277 | 343 | 19,2- |
| SPURRILLEN, IM ZUSAMMENHANG MIT REGEN, SCHNEE ODER EIS | ZUSAMMEN | 15 | 11 | 36,4 | 129 | 308 | 58,1- |
| | INNERORTS | 4 | 5 | X | 35 | 148 | 70,4- |
| | AUSSERORTS | 11 | 6 | X | 94 | 160 | 41,3- |
| ANDERER ZUSTAND DER STRASSE | ZUSAMMEN | 40 | 49 | 18,4- | 345 | 360 | 4,2- |
| | INNERORTS | 21 | 25 | 16,0- | 162 | 177 | 8,5- |
| | AUSSERORTS | 19 | 24 | 20,8- | 183 | 183 | - |
| NICHT ORDNUNGSGEMAESER ZUSTAND DER VERKEHRS- ZEICHEN ODER -EINRICHTUNGEN | ZUSAMMEN | 5 | 5 | - | 35 | 57 | 38,6- |
| | INNERORTS | 3 | 4 | X | 24 | 43 | 44,2- |
| | AUSSERORTS | 2 | 1 | X | 11 | 14 | 21,4- |
| MANGELHAFTE BELEUCHTUNG DER STRASSE | ZUSAMMEN | - | 1 | X | 10 | 17 | 41,2- |
| | INNERORTS | - | 1 | X | 7 | 14 | X |
| | AUSSERORTS | - | - | - | 3 | 3 | - |
| MANGELHAFTE SICHERUNG VON BAHNUEBERGAENGEN | ZUSAMMEN | - | 1 | X | 5 | 4 | X |
| | INNERORTS | - | 1 | X | 5 | 3 | X |
| | AUSSERORTS | - | - | - | - | 1 | X |
| WITTERUNGSEINFLUESSE | ZUSAMMEN | 192 | 285 | 32,6- | 2210 | 2113 | 4,6 |
| | INNERORTS | 100 | 133 | 24,8- | 981 | 902 | 8,8 |
| | AUSSERORTS | 92 | 152 | 39,5- | 1229 | 1211 | 1,5 |
| SICHTBEHINDERUNG DURCH NEBEL | ZUSAMMEN | 32 | 80 | 60,0- | 346 | 582 | 40,6- |
| | INNERORTS | 10 | 15 | 33,3- | 61 | 113 | 46,0- |
| | AUSSERORTS | 22 | 65 | 66,2- | 285 | 469 | 39,2- |
| STARKEN REGEN, HAGEL, SCHNEEGESTOEBER USW. | ZUSAMMEN | 39 | 53 | 26,4- | 657 | 517 | 27,1 |
| | INNERORTS | 24 | 26 | 7,7- | 293 | 226 | 29,6 |
| | AUSSERORTS | 15 | 27 | 44,4- | 364 | 291 | 25,1 |
| BLENDEnde SONNE | ZUSAMMEN | 95 | 136 | 30,1- | 880 | 801 | 9,9 |
| | INNERORTS | 60 | 89 | 32,6- | 566 | 523 | 8,2 |
| | AUSSERORTS | 35 | 47 | 25,5- | 314 | 278 | 12,9 |
| SEITENWIND | ZUSAMMEN | 21 | 14 | 50,0 | 263 | 158 | 66,5 |
| | INNERORTS | 4 | 3 | X | 39 | 21 | 85,7 |
| | AUSSERORTS | 17 | 11 | 54,5 | 224 | 137 | 63,5 |
| UNWETTER ODER SONSTIGE WITTERUNGSEINFLUESSE | ZUSAMMEN | 5 | 2 | X | 64 | 55 | 16,4 |
| | INNERORTS | 2 | - | X | 22 | 19 | 15,8 |
| | AUSSERORTS | 3 | 2 | X | 42 | 36 | 16,7 |

4 URSACHEN VON STRASSENVERKEHRSUNFÄLLEN MIT PERSONENSCHADEN

4.2 ALLE URSACHEN

| URSACHE | ORTSLAGE | SEPTEMBER | | ZU- BZW. ABNAHME(-) PROZENT | JANUAR BIS SEPTEMBER | | ZU- BZW. ABNAHME(-) PROZENT |
|---|------------|-----------|--------|-----------------------------------|----------------------|--------|-----------------------------------|
| | | 1988 | 1987 | | 1988 | 1987 | |
| | | ANZAHL | ANZAHL | | ANZAHL | ANZAHL | |
| HINDERNISSE | ZUSAMMEN | 460 | 450 | 2,2 | 3455 | 2990 | 15,6 |
| | INNERORTS | 142 | 156 | 9,0- | 1102 | 994 | 10,9 |
| | AUSSERORTS | 318 | 294 | 8,2 | 2353 | 1996 | 17,9 |
| NICHT ODER UNZUREICHEND GESICHERTE ARBEITSSTELLE AUF DER FAHRBAHN | ZUSAMMEN | 26 | 28 | 7,1- | 166 | 151 | 9,9 |
| | INNERORTS | 24 | 22 | 9,1 | 134 | 124 | 8,1 |
| | AUSSERORTS | 2 | 6 | X | 32 | 27 | 18,5 |
| WILD AUF DER FAHRBAHN | ZUSAMMEN | 203 | 173 | 17,3 | 1550 | 1305 | 18,8 |
| | INNERORTS | 7 | 6 | X | 65 | 55 | 18,2 |
| | AUSSERORTS | 196 | 167 | 17,4 | 1485 | 1250 | 18,8 |
| ANDERES TIER AUF DER FAHRBAHN | ZUSAMMEN | 162 | 184 | 12,0- | 1258 | 1124 | 11,9 |
| | INNERORTS | 76 | 97 | 21,7- | 652 | 609 | 7,1 |
| | AUSSERORTS | 86 | 87 | 1,2- | 606 | 515 | 17,7 |
| SONSTIGES HINDERNIS AUF DER FAHRBAHN | ZUSAMMEN | 69 | 65 | 6,2 | 481 | 410 | 17,3 |
| | INNERORTS | 35 | 31 | 12,9 | 251 | 206 | 21,8 |
| | AUSSERORTS | 34 | 34 | - | 230 | 204 | 12,7 |
| SONSTIGE URSACHEN | ZUSAMMEN | 140 | 145 | 3,4- | 1197 | 1037 | 15,4 |
| | INNERORTS | 90 | 75 | 20,0 | 635 | 573 | 10,8 |
| | AUSSERORTS | 50 | 70 | 28,6- | 562 | 464 | 21,1 |
| URSACHEN VON ANDEREN PERSONEN ALS FAHRZEUG- FUEHRER ODER FUSSGAENGER | ZUSAMMEN | 27 | 23 | 17,4 | 159 | 131 | 21,4 |
| | INNERORTS | 13 | 16 | 18,8- | 105 | 103 | 1,9 |
| | AUSSERORTS | 14 | 7 | X | 54 | 28 | 92,9 |
| URSACHEN INSGESAMT | ZUSAMMEN | 46264 | 48025 | 3,7- | 400383 | 379216 | 5,6 |
| | INNERORTS | 30055 | 32000 | 6,1- | 257670 | 246859 | 4,4 |
| | AUSSERORTS | 16209 | 16025 | 1,1 | 142713 | 132357 | 7,8 |

5 STRASSENVERKEHRSUNFÄLLE MIT PERSONENSCHADEN UND DABEI VERUNGLUECKTE IM EUROPÄISCHEN AUSLAND

| JAH MONAT | BELGIEN | DAENE- MARK | FRANK- REICH | GROSS- 1) BRI- TANNIEN | ITALIEN | LUXEM- BURG | NIEDER- LANDE | NOR- WEGEN | OESTER- REICH | SCHWEDEN | SCHWEIZ | TSCHJE- CHOSLO- WAKEI |
|-----------------------------|---------|----------------|-----------------|------------------------------|---------|----------------|------------------|---------------|------------------|----------|---------|-----------------------------|
| UNFÄLLE MIT PERSONENSCHADEN | | | | | | | | | | | | |
| 1 9 8 0 | 60758 | 12334 | 241040 | 252300 | 163770 | 1577 | 49396 | 7848 | 46214 | 15231 | 25649 | 24138 |
| 1 9 8 1 | 59024 | 11257 | 239734 | 248276 | 165721 | 1487 | 46656 | 8072 | 46690 | 14801 | 25245 | 24189 |
| 1 9 8 2 | 57407 | 11196 | 223162 | 255980 | 159858 | 1361 | 45517 | 8083 | 47067 | 15288 | 25535 | 22928 |
| 1 9 8 3 | 58778 | 11115 | 209715 | 242876 | 161114 | 1429 | 45646 | 8227 | 48825 | 15848 | 26223 | 24242 |
| 1 9 8 4 | 58659 | 11489 | 199454 | 253183 | 159041 | 1423 | 44317 | 8512 | 48146 | 16531 | 25076 | 24195 |
| 1 9 8 5 | 54826 | 11502 | 191096 | 245645 | 157786 | 1332 | 42348 | 8975 | 46275 | 15929 | 24302 | 24084 |
| 1 9 8 6 | 58515 | 11170 | 184626 | 247854 | 155427 | 1348 | 43581 | 9141 | 45015 | 16677 | 24700 | 23825 |
| 1 9 8 7 | 59669 | 10164 | 170994 | 239063 | - | 1181 | 42655 | 8335 | 43947 | 15652 | 23773 | 24168 |
| 1 9 8 7 | | | | | | | | | | | | |
| JANUAR | 4470 | 478 | 11085 | 14926 | - | 69 | 2807 | 531 | 2118 | 913 | 1263 | - |
| FEBRUAR | 3924 | 659 | 10850 | 16459 | - | 101 | 2524 | 566 | 2189 | 868 | 1247 | - |
| MÄRZ | 4427 | 727 | 12619 | 18493 | - | 99 | 2876 | 543 | 2597 | 894 | 1555 | - |
| APRIL | 4578 | 742 | 13155 | 18351 | - | 92 | 3463 | 483 | 3284 | 1005 | 1916 | - |
| MAI | 5137 | 901 | 14408 | 20175 | - | 111 | 3844 | 773 | 3947 | 1458 | 2277 | - |
| JUNI | 5470 | 882 | 15560 | 21108 | - | 98 | 3967 | 806 | 4518 | 1518 | 2248 | - |
| JULI | 5143 | 900 | 15214 | 21572 | - | 123 | 3868 | 815 | 5341 | 1589 | 2222 | - |
| AUGUST | 5238 | 961 | 14024 | 21061 | - | 97 | 3668 | 844 | 4545 | 1556 | 2501 | - |
| SEPTEMBER | 5235 | 1019 | 15415 | 21373 | - | 93 | 4420 | 872 | 4441 | 1496 | 2514 | - |
| OKTOBER | 5894 | 993 | 17189 | 23415 | - | 111 | 4218 | 824 | 4190 | 1566 | 2193 | - |
| NOVEMBER | 5495 | 977 | 16183 | 21573 | - | 90 | 3865 | 682 | 3656 | 1403 | 2073 | - |
| DEZEMBER | 4658 | 925 | 15598 | 20557 | - | 97 | 3135 | 596 | 3121 | 1386 | 1764 | - |
| 1 9 8 8 | | | | | | | | | | | | |
| JANUAR | 4750 | 881 | 14309 | - | - | 113 | 3325 | 664 | 2635 | 985 | - | - |
| FEBRUAR | 4522 | 834 | 13120 | - | - | 97 | 3010 | 569 | 2808 | 1107 | - | - |
| MÄRZ | 4908 | 645 | 13753 | - | - | 78 | 3290 | 566 | 2654 | 944 | - | - |
| APRIL | 4649 | 658 | 13581 | - | - | 98 | 3272 | 486 | 3375 | 1022 | - | - |
| MAI | 5296 | 901 | 15895 | - | - | 126 | 3787 | 727 | 4465 | 1396 | - | - |
| JUNI | 4867 | 920 | 15440 | - | - | 113 | 3493 | 820 | 4414 | 1777 | - | 2420 |
| JULI | 5086 | 848 | 15975 | - | - | 153 | 2975 | 716 | 5123 | 1430 | - | 2599 |
| AUGUST | - | 843 | 13154 | - | - | 96 | - | 784 | 4517 | 1514 | - | 2850 |
| SEPTEMBER | - | 889 | 14642 | - | - | 101 | - | 771 | 3923 | 1460 | - | 2933 |
| OKTOBER | - | 920 | - | - | - | 112 | - | 740 | - | - | - | - |
| NOVEMBER | - | - | - | - | - | 101 | - | 669 | - | - | - | - |
| DEZEMBER | - | - | - | - | - | - | - | - | - | - | - | - |
| JAHRESTEIL 88 | 34078 | 8339 | 129869 | - | - | 1188 | 23152 | 7512 | 33914 | 11635 | - | 10802 |
| JAHRESTEIL 87 | 33149 | 8262 | 122330 | - | - | 1084 | 23349 | 7739 | 32980 | 11297 | - | - |
| VERÄNDERUNG IN PROZENT | 3 | 1 | 6 | - | - | 10 | -1 | -3 | 3 | 3 | - | - |

1) NUR QUARTALSANGABEN VORHANDEN,
OHNE NORDIRLAND.

5 STRASSENVERKEHRSUNFÄLLE MIT PERSONENSCHADEN UND DABEI VERUNGLÜCKTE IM EUROPÄISCHEN AUSLAND

| JAHRE ----- MONAT | BELGIEN | DAENE- MARK | FRANK- REICH | GROSS- 1) BRI- TANNIEN | ITALIEN | LUXEM- BURG | NIEDER- LANDE | NOR- WEGEN | OESTER- REICH | SCHWEDEN | SCHWEIZ | TSCHESLO- WAKEI |
|----------------------------|---------|----------------|-----------------|------------------------------|---------|----------------|------------------|---------------|------------------|----------|---------|--------------------|
| GETOETETE 2) | | | | | | | | | | | | |
| 1 9 8 0 | 2396 | 690 | 12384 | 6010 | 8537 | 98 | 1997 | 362 | 1742 | 848 | 1246 | 1905 |
| 1 9 8 1 | 2216 | 662 | 12190 | 5846 | 8072 | 100 | 1807 | 338 | 1695 | 784 | 1165 | 1815 |
| 1 9 8 2 | 2064 | 658 | 12102 | 5934 | 7706 | 75 | 1710 | 401 | 1681 | 758 | 1192 | 1594 |
| 1 9 8 3 | 2090 | 669 | 11677 | 5445 | 7685 | 85 | 1756 | 409 | 1756 | 779 | 1159 | 1605 |
| 1 9 8 4 | 1893 | 665 | 11525 | 5599 | 7184 | 70 | 1615 | 407 | 1620 | 801 | 1101 | 1466 |
| 1 9 8 5 | 1801 | 772 | 10447 | 5165 | 7130 | 79 | 1438 | 402 | 1361 | 808 | 908 | 1536 |
| 1 9 8 6 | 1951 | 723 | 10961 | 5382 | 7076 | 79 | 1529 | 452 | 1335 | 844 | 1034 | 1402 |
| 1 9 8 7 | 1922 | 698 | 9859 | 5125 | 6623 | 68 | 1485 | 398 | 1312 | 787 | 952 | 1393 |
| 1 9 8 7 | | | | | | | | | | | | |
| JANUAR | 148 | 32 | 643 | - | 409 | 2 | 112 | 17 | 47 | 42 | 51 | - |
| FEBRUAR | 132 | 36 | 589 | - | 367 | 3 | 97 | 24 | 65 | 57 | 58 | - |
| MAERZ | 132 | 63 | 734 | 1050 | 434 | 7 | 94 | 25 | 72 | 42 | 51 | - |
| APRIL | 140 | 47 | 711 | - | 512 | 4 | 108 | 22 | 100 | 47 | 73 | - |
| MAI | 168 | 64 | 767 | - | 548 | 10 | 113 | 31 | 95 | 67 | 95 | - |
| JUNI | 148 | 65 | 847 | 1243 | 614 | 9 | 154 | 51 | 115 | 77 | 62 | - |
| JULI | 162 | 61 | 948 | - | 692 | 7 | 133 | 34 | 186 | 92 | 96 | - |
| AUGUST | 190 | 60 | 940 | - | 665 | 8 | 126 | 42 | 131 | 65 | 87 | - |
| SEPTEMBER | 151 | 59 | 903 | 1409 | 589 | 3 | 121 | 34 | 120 | 66 | 94 | - |
| OKTOBER | 213 | 63 | 882 | - | 600 | 9 | 163 | 50 | 164 | 71 | 102 | - |
| NOVEMBER | 173 | 80 | 945 | - | 590 | 3 | 140 | 29 | 108 | 75 | 89 | - |
| DEZEMBER | 151 | 68 | 950 | 1423 | 603 | 3 | 124 | 39 | 109 | 86 | 94 | - |
| 1 9 8 8 | | | | | | | | | | | | |
| JANUAR | 151 | 67 | 849 | - | 518 | 9 | 131 | 36 | 112 | 34 | 74 | - |
| FEBRUAR | 151 | 59 | 747 | - | 504 | 1 | 116 | 21 | 103 | 45 | 59 | - |
| MAERZ | 134 | 55 | 762 | 1108 | 521 | 4 | 105 | 16 | 64 | 33 | 40 | - |
| APRIL | 160 | 44 | 808 | - | 595 | 5 | 101 | 26 | 107 | 39 | 61 | - |
| MAI | 163 | 48 | 911 | - | 551 | 4 | 102 | 35 | 132 | 49 | 85 | 92 |
| JUNI | - | 74 | 897 | 1174 | 682 | 3 | 91 | 41 | 140 | 65 | 91 | 114 |
| JULI | - | 49 | 1087 | - | - | 16 | 82 | 36 | 167 | 69 | 110 | 119 |
| AUGUST | - | 59 | 906 | - | - | 8 | - | 49 | 144 | 82 | 93 | 126 |
| SEPTEMBER | - | 50 | 850 | - | - | 10 | - | 25 | 128 | 48 | 84 | - |
| OKTOBER | - | 70 | - | - | - | 6 | - | 30 | - | - | 78 | - |
| NOVEMBER | - | - | - | - | - | 10 | - | 25 | - | - | - | - |
| DEZEMBER | - | - | - | - | - | - | - | - | - | - | - | - |
| JAHRESTEIL 88 | 759 | 575 | 7817 | 2282 | 3371 | 76 | 728 | 340 | 1097 | 464 | 775 | 451 |
| JAHRESTEIL 87 | 720 | 550 | 7082 | 2293 | 2884 | 65 | 811 | 359 | 931 | 555 | 769 | - |
| VERAENDERUNG IN PROZENT | 5 | 5 | 10 | -0 | 17 | 17 | -10 | -5 | 18 | -16 | 1 | - |
| VERLETZTE | | | | | | | | | | | | |
| 1 9 8 0 | 82304 | 15061 | 333593 | 322590 | 222873 | 2283 | 56623 | 10248 | 62625 | 19246 | 32326 | 29976 |
| 1 9 8 1 | 79588 | 13649 | 325851 | 318994 | 225242 | 2141 | 53505 | 10480 | 62518 | 18554 | 31702 | 30106 |
| 1 9 8 2 | 77693 | 13442 | 312822 | 328362 | 217426 | 1964 | 52212 | 10430 | 62451 | 19277 | 31358 | 28451 |
| 1 9 8 3 | 79397 | 13137 | 294363 | 303139 | 219744 | 2118 | 52471 | 10608 | 64784 | 19803 | 32471 | 30135 |
| 1 9 8 4 | 79678 | 13718 | 282485 | 318715 | 217553 | 2117 | 50676 | 11094 | 62362 | 20635 | 30729 | 30250 |
| 1 9 8 5 | 74514 | 13855 | 270745 | 312359 | 216102 | 1997 | 48450 | 11902 | 59977 | 20671 | 29827 | 30362 |
| 1 9 8 6 | 79861 | 13398 | 259015 | 316069 | 213159 | 1983 | 50081 | 12006 | 58448 | 21614 | 30346 | 29590 |
| 1 9 8 7 | 81934 | 12016 | 237958 | 306348 | 210083 | 1682 | 49189 | 11090 | 57352 | 20468 | 29150 | 30156 |
| 1 9 8 7 | | | | | | | | | | | | |
| JANUAR | 6208 | 585 | 15343 | - | 13479 | 101 | 3191 | 752 | 2821 | 1195 | 1616 | 1463 |
| FEBRUAR | 5362 | 832 | 15033 | - | 12811 | 152 | 2919 | 762 | 2919 | 1184 | 1529 | 1496 |
| MAERZ | 6014 | 889 | 17043 | 62723 | 15356 | 138 | 3315 | 764 | 3548 | 1176 | 1934 | 1665 |
| APRIL | 6308 | 862 | 18035 | - | 17366 | 121 | 4045 | 648 | 4204 | 1289 | 2337 | 1963 |
| MAI | 7113 | 1042 | 20054 | - | 19194 | 155 | 4460 | 1039 | 4975 | 1859 | 2802 | 2518 |
| JUNI | 7561 | 1046 | 21494 | 76661 | 20092 | 127 | 4600 | 1000 | 5880 | 1985 | 2811 | 3099 |
| JULI | 7134 | 1133 | 21835 | - | 21703 | 175 | 4620 | 1146 | 7046 | 2142 | 2698 | 3556 |
| AUGUST | 7411 | 1124 | 20712 | - | 17809 | 133 | 4223 | 1135 | 6070 | 2043 | 3078 | 3549 |
| SEPTEMBER | 7124 | 1166 | 20937 | 83365 | 18192 | 119 | 5067 | 1102 | 5750 | 1886 | 3027 | 3181 |
| OKTOBER | 8166 | 1148 | 23292 | - | 18827 | 173 | 4790 | 1068 | 5269 | 1979 | 2662 | 2948 |
| NOVEMBER | 7679 | 1133 | 22451 | - | 17928 | 142 | 4398 | 883 | 4671 | 1814 | 2509 | 2364 |
| DEZEMBER | 6258 | 1056 | 21729 | 83599 | 17326 | 146 | 3561 | 791 | 4199 | 1915 | 2147 | 2354 |
| 1 9 8 8 | | | | | | | | | | | | |
| JANUAR | 6533 | 1030 | 19663 | - | 16567 | 168 | 3817 | 899 | 3499 | 1345 | 2049 | - |
| FEBRUAR | 6213 | 989 | 17722 | - | 15787 | 154 | 3480 | 808 | 3636 | 1465 | 1953 | - |
| MAERZ | 6254 | 762 | 18667 | 73408 | 17871 | 120 | 3775 | 782 | 3445 | 1273 | 1989 | - |
| APRIL | 6366 | 749 | 19031 | - | 18993 | 149 | 3763 | 677 | 4359 | 1387 | 2200 | - |
| MAI | 7214 | 1051 | 22564 | - | 19662 | 193 | 4274 | 967 | 5711 | 1804 | 2998 | 3005 |
| JUNI | 6535 | 1089 | 21322 | 74198 | 21312 | 162 | 3973 | 1066 | 5693 | 2368 | 3061 | 3295 |
| JULI | 7306 | 1048 | 23247 | - | - | 192 | 3417 | 1000 | 6769 | 2050 | 2906 | 3683 |
| AUGUST | - | 980 | 19258 | - | - | 137 | - | 1055 | 6050 | 1996 | 3009 | 3801 |
| SEPTEMBER | - | 1043 | 20009 | - | - | 125 | - | 987 | 5193 | 1814 | 2796 | - |
| OKTOBER | - | 1067 | - | - | - | 143 | - | 868 | - | - | 2549 | - |
| NOVEMBER | - | - | - | - | - | 146 | - | 907 | - | - | - | - |
| DEZEMBER | - | - | - | - | - | - | - | - | - | - | - | - |
| JAHRESTEIL 88 | 46421 | 9808 | 181483 | 147606 | 110192 | 1689 | 26499 | 10016 | 44355 | 15502 | 25510 | 13784 |
| JAHRESTEIL 87 | 45700 | 9827 | 170486 | 139384 | 98298 | 1536 | 27150 | 10299 | 43213 | 14759 | 24494 | 12722 |
| VERAENDERUNG IN PROZENT | 2 | -0 | 6 | 6 | 12 | 10 | -2 | -3 | 3 | 5 | 4 | 8 |

1) NUR QUARTALSANGABEN VORHANDEN,
OHNE NORDIRLAND.

2) OESTERREICH: INNERHALB 3 TAGE GESTORBENE.
FRANKREICH: INNERHALB 6 TAGE GESTORBENE.
ITALIEN : INNERHALB 7 TAGE GESTORBENE.
UEBRIGE EUROPÄISCHE LÄNDER: INNERHALB 30 TAGE GESTORBENE.

Fachserie 8: Verkehr

Reihe 1: Güterverkehr der Verkehrszweige

Im Vierteljahresbericht werden die Ergebnisse der Gütertransportstatistiken (vor allem beförderte Tonnen nach Versand und Empfang) vergleichend dargestellt. Während für die Verkehrszweige Seeschifffahrt und Luftfahrt nur wichtige Eckdaten enthalten sind, werden die drei Landverkehrsträger Eisenbahn, Straße und Binnenschifffahrt ausführlich im Vergleich nachgewiesen. Die Ergebnisse werden nach Gütergruppen, Verkehrsbezirken und Hauptverkehrsbeziehungen differenziert. Ferner wird der Verkehr in Rohrfernleitungen dargestellt.

Der Jahresbericht ist wesentlich tiefer gegliedert. In ihm sind zusätzlich lange Reihen zur Güterverkehrsentwicklung und Tabellen zum Güterverkehr nach Entfernungstufen und zur tonnenkilometrischen Leistung enthalten. Die Darstellung der Güterverflechtung nach Verkehrsgebieten untereinander und der Grenzüberschreitende Verkehr nach Verkehrsbezirken im Ausland nimmt breiten Raum ein. Außerdem wird eine Verflechtungstabelle zum Durchgangsverkehr nachgewiesen.

Reihe 2: Eisenbahnverkehr

In monatlicher Erscheinungsfolge werden für den öffentlichen schienengebundenen Verkehr der Deutschen Bundesbahn und der nichtbundeseigenen Eisenbahnen die wichtigsten Zahlen über Verkehrsleistungen und Verkehrseinnahmen im Personen- und Güterverkehr nachgewiesen. Regional sind die Ergebnisse des Güterverkehrs nach Hauptverkehrsbeziehungen, Verkehrsgebieten und -bezirken aufgeschlüsselt.

Im Jahresbericht werden — neben tiefer gegliederten Ergebnissen — Angaben über die Struktur der Unternehmen, den Bestand an Verkehrsmitteln und -einrichtungen sowie über Bahnbetriebsunfälle mit Personenschaden ausgewiesen. Ferner finden sich Angaben über den Personalbestand nach dem Beschäftigungsverhältnis und den betrieblichen Einsatz.

Reihe 3: Straßenpersonenverkehr

Der Vierteljahresbericht enthält Angaben über die Betriebs- und Verkehrsleistungen (Wagen-Kilometer, beförderte Personen, Personen-Kilometer) sowie die umsatzsteuerpflichtigen Einnahmen (ohne Einnahmen aus dem Freigestellten Schülerverkehr) der Straßenverkehrsunternehmen (ohne Kleinunternehmen mit weniger als 6 Bussen) im Berichtsvierteljahr.

Im Jahresbericht sind entsprechende Nachweisungen für das Berichtsjahr enthalten; zusätzlich werden für alle Unternehmen Vorjahresergebnisse über die Umsätze einschließlich der Einnahmen aus dem Freigestellten Schülerverkehr und der Ausgleichszahlungen der öffentlichen Hand für Beförderungen von Schwerbehinderten und Schülern (Ausbildungsverkehr) und der Vergütungen für durchgeführte Auftragsfahrten dargestellt. Außerdem werden Strukturdaten der Unternehmen am Stichtag des Berichtsjahres (Linien- und Fahrzeugbestände, Personal) nachgewiesen.

Reihe 4: Binnenschifffahrt

Die monatlichen Nachweisungen erstrecken sich auf den Güterverkehr auf Binnenwasserstraßen, den Güterumschlag in Binnenhäfen, den Verkehr an Grenzzoll- und Übergangsstellen, den Durchgangsverkehr, den Güterverkehr der Bundesländer nach Hauptverkehrsbeziehungen sowie an ausgewählten Schleusen.

Der Jahresbericht enthält weitergehende Nachweisungen des Güterverkehrs nach Verkehrsbezirken. Außerdem werden Unternehmen, deren verfügbare Schiffe, Beschäftigte und Umsätze in der Binnenschifffahrt, der Bestand an Binnenschiffen der Bundesrepublik Deutschland sowie Schiffsunfälle dargestellt.

Reihe 5: Seeschifffahrt

Im Monatsbericht werden Schiffs- und Güterverkehr über See nach Häfen, Flaggen und Verkehrsrichtungen, der Verkehr auf dem Nord-Ostsee-Kanal, der Containerverkehr über See mit Häfen außerhalb des Bundesgebietes und der Bestand an Seeschiffen unter der Flagge der Bundesrepublik Deutschland nachgewiesen.

Der Jahresbericht enthält weitergehende Nachweisungen sowie zusätzlich die Aufteilung des Güterverkehrs nach Verkehrsbezirken und Angaben über das Bordpersonal.

Reihe 6: Luftverkehr

Der Monatsbericht umfaßt den Personen-, Güter- und Postverkehr mit Luftfahrzeugen sowie Starts und Landungen nach Flughäfen. Diese Ergebnisse sind im Jahresbericht differenzierter aufgliedert, wobei zusätzlich noch Angaben aus der Unternehmensstatistik (Unternehmen, Beschäftigte, Luftfahrzeugbestand, Umsatz) und über den nichtgewerblichen Luftverkehr gebracht werden.

Reihe 7: Verkehrsunfälle (bis Dez. 1988 Reihe 3.3)

Der Monatsbericht (ca. 30 Seiten) enthält Angaben über Unfälle nach Straßenarten, Unfallarten und -typen, Kalendertagen, Ländern, Großstädten sowie über Verunglückte und Unfallbeteiligte nach Art der Verkehrsteilnahme. Ferner sind Unfallursachen und Unfälle des Auslandes dargestellt. Dabei werden die aktuellsten Monatsergebnisse mit dem kumulierten Jahresteil und die vergleichbaren Zeitabschnitte des Vorjahres nachgewiesen.

Der Jahresbericht mit rd. 250 Seiten ist wesentlich tiefer gegliedert und bringt Angaben über Unfälle und Verunglückte nach Unfallart und -typ, nach Straßenart und Ortslage, nach Monat, nach Unfallverursachung unterschieden nach dem Geschlecht und den Unfallursachen (Fehlverhalten der Verkehrsteilnehmer sowie technische Mängel und andere Ursachen). Ab 1985 sind auch Auswertungen über Alkoholunfälle und deren Folgen, Autobahnunfälle, Lichtverhältnisse und Straßenzustand zum Unfallzeitpunkt sowie über das Fehlverhalten der Fahrzeugführer und ihrem Alter enthalten.

Die Entwicklung des Unfallgeschehens wird in einer Vielzahl von Zeitreihen für die wichtigsten Unfallmerkmale verdeutlicht. Angaben für über 100 Länder sind im internationalen Teil zusammengestellt. Methodische Erläuterungen und Bezugswerte zum Unfallgeschehen (Bevölkerung, Straßenlänge, Fahrzeugbestände, Fahrleistungen, Gurtanlegequoten usw.) sind im Anhang aufgeführt.

Systematiken

Systematik der Wirtschaftszweige mit Erläuterungen, Ausgabe 1979

Güterverzeichnis für die Verkehrsstatistik, Ausgabe 1969

Verzeichnis der Verkehrsbezirke und Häfen, Ausgabe 1980



STATISTISCHES BUNDESAMT
GUSTAV-STRESEMANN-RING 11
6200 WIESBADEN 1

Veröffentlichungen und Prospekte sind durch den Verlag METZLER-POESCHEL, Verlagsauslieferung Hermann Leins Postfach 7, 7408 Kusterdingen, erhältlich.