

STATISTISCHES
BUNDESAMT
WIESBADEN

PREISE LÖHNE WIRTSCHAFTSRECHNUNGEN

Reihe 8

**Großhandelspreise im Ausland
Weltmarktpreise ausgewählter Waren**

Oktober - November 1961



Jahrgang 1961 Heft 11

VERLAG W. KOHLHAMMER GMBH / STUTTGART UND MAINZ

Der Preisverlauf an den Weltwarenmärkten
Oktober/November 1961

Die rückläufige Preisentwicklung der letzten Monate hat sich bei einem Teil der international wichtigen Roh- bzw. Grundstoffe von Mitte Oktober bis Mitte November 1961 fortgesetzt. Bei einigen Materialien, z.B. bei Roggen, Reis, Rohkakao, Eiern, Käse, sowie bei Mineralöl, Kohle, Walzstahl (im Export der Montanunion), Zinn und Silber, waren jedoch Preissteigerungen zu verzeichnen. Immerhin ergaben sich nach den Indices von Moody und Reuter noch Preisrückgänge um 1,5 bzw. 0,5 vH, wobei zu berücksichtigen ist, daß Moodys Index stark am Binnenmarkt der Vereinigten Staaten orientiert ist, während Reuters Index vorwiegend die Bewegung der Importpreise an dem für die Versorgung Westeuropas bedeutsamen englischen Markt widerspiegelt. Gemessen an dem Stand von Mitte November 1960 lagen die Indices von Moody und Reuter um 3,2 bzw. 0,4 vH höher.

Die Seefrachtraten (Reisecharter) zogen weiter etwas an. Die Atlantik-Rate für Getreide stieg von der ersten Oktoberwoche bis in die erste Novemberwoche um etwa 3 vH, ebenso die Kohlenfracht. Auch in der Tankerfahrt für Erdöl erhöhten sich im allgemeinen die Frachtsätze.

An den internationalen Getreidemärkten war die Preisentwicklung in der Berichtszeit nicht einheitlich. Während sich bei Weizen die Preise infolge weiterer erheblicher Käufe der VR China und Ägyptens in New York und London (+ 1,8 bzw. + 2,3 vH) noch leicht befestigten, gaben die Notierungen am Chicagoer Terminmarkt geringfügig nach. Als Auswirkung von Einfuhrausschreibungen der deutschen Bundesrepublik erhöhten sich die Preise für Roggen sowohl in Chicago (+ 0,6 vH) als auch in New York (+ 1,6 vH). Die Notierungen für Futtergetreide neigten hingegen an den meisten Plätzen zur Schwäche (Hafer bis - 4,3 vH, Gerste bis - 5,8 vH und Mais bis - 1,6 vH).

Bei Reis herrscht in Europa zur Zeit das Angebot von kalifornischen Sorten vor. Der Fortfall der Exportprämien für italienischen Reis und Witterungsschäden in Thailand führten zu Preiserhöhungen bei Ware alter Ernte. Die japanische Reisernte des Jahres 1961 wird auf 12,57 Mill. t veranschlagt und bleibt damit um 2 vH hinter dem Rekordergebnis von 1960 zurück. Infolge eines Exportverbotes wird im nächsten Jahre voraussichtlich kein Reis aus Ägypten an den Weltmarkt gelangen. In Italien wird allerdings der diesjährige Erntertrag auf 690 000 t geschätzt, das sind 11 vH mehr als im Vorjahre.

Der internationale Zuckermarkt stand weiterhin unter dem Druck reichlichen Angebots, so daß die Notierungen in New York (Kontrakt Nr. VIII) und in London (jeweils - 6,4 vH) erneut nachgaben. Die am 23. 10. ergebnislos vertagte Internationale Zuckerkonferenz wird voraussichtlich am 7. 12. in Genf wieder zusammentreten. Die Schätzung der Weltzuckerernte durch eine bekannte Londoner Zuckerhandelsfirma läßt für Kuba im nächsten Jahre eine Ernte von 5,3 Mill. t erwarten, die damit um 20 vH unter dem diesjährigen Ertrag liegen würde. Somit besteht Aussicht, daß Kuba seine Exportquoten-Forderungen herabsetzt, an denen die Genfer Konferenz im Oktober gescheitert war. In den Niederlanden trat am 6. Nov. ein neuer Garantiepreis für Zucker in Kraft, der mit 61,20 hfl je 100 kg ab Fabrik um 1,5 vH unter dem bisherigen Preis liegt.

Bei Rohkaffee ergaben sich unterschiedliche Preisbewegungen für die verschiedenen Provenienzen. Während Brasilsorten in New York und London niedriger notierten, verzeichneten afrikanische Qualitäten meist Preisgewinne. Verhandlungen der lateinamerikanischen Kaffeeproduzenten in Mexiko führten zu einem für Brasilien günstigen Ergebnis: Das Agio zwischen den gewaschenen zentralamerikanischen "Milds" gegenüber den brasilianischen Sorten soll wiederhergestellt werden, so daß der Konkurrenzdruck, der Brasilien mehrfach zu Preisermäßigungen zwang, künftig nachlassen dürfte.

Am Markt für Rohkakao verstärkte sich die Aufwärtsentwicklung der Preise, nachdem die Food and Agriculture Organization verlauten ließ, daß im kommenden Erntejahr mit niedrigeren Erträgen bei ständig zunehmendem Konsum gerechnet werden müsse. Die Preiserhöhungen betrugen im Berichtszeitraum bis 16,6 vH (in London). Da der von einer FAO-Kommission ausgearbeitete Exportquotenplan für Kakao nicht die Zustimmung aller Erzeugerländer gefunden hat, soll er im nächsten Frühjahr von der Vollversammlung der Kakaostudiengruppe beraten werden.

Auf den Londoner Auktionen für Tee waren leicht nachgebende Notierungen zu verzeichnen. Nach Schätzungen eines führenden britischen Teehandelshauses wird die diesjährige Ernte 743 000 Tonnen betragen gegenüber 702 000 Tonnen im Vorjahr. Somit hält sich die Produktions-Zuwachsrate im Rahmen der für die nächsten Jahre erwarteten jährlichen Konsumzunahme von 6 vH.

Für Schweine und Schweinefleisch gingen die Preise in den Vereinigten Staaten merklich zurück (- 7,5 bzw. - 9,1 vH). In Dänemark kam es jedoch zu Preiserhöhungen für frische Schweinehälften um 8 vH. In London gingen die Notierungen für Speck und Schinken nach oben (bis zu 17 vH). In Europa hat sich die Aufhebung der französischen Importsperr für Schweine am 10. Nov. belebend ausgewirkt.

Auf dem Eiermarkt setzte sich an den meisten europäischen Plätzen eine Erhöhung der Preise durch (bis + 30 vH). Der durch die außerordentlich niedrigen Eierpreise im September angeregte stärkere Verbrauch hielt dabei bis in die Berichtszeit an.

Den britischen Stabilisierungsbemühungen am Buttermarkt war nunmehr insofern ein Erfolg beschieden, als sich die wichtigsten Butterexportländer mit einer freiwilligen Beschränkung ihrer Liefermengen nach Großbritannien (um 9 vH unter denen des Winterhalbjahres 1960/61) einverstanden erklärten. In Frankreich hat die Regierung die bei Butteraushföhren gewährte Subvention auf 6,12 NF je kg aufgestockt. Dieser Betrag entspricht etwa 70 vH des derzeitigen Molkereiabgabepreises in Paris.

Bei Käse ließ das Angebot besonders am niederländischen Markt saisonbedingt nach, so daß sich allgemein die Preise erhöhten (in Kopenhagen + 10,2 vH, in Mailand + 6,5 vH).

Die Preise für Schmalz folgten denen für Schweinefleisch (in New York - 1,7 vH, dagegen in London + 0,9 vH).

Größere Käufe der BRD, Großbritanniens und Japans bewirkten bei den Wollauktionen der großen Erzeugerländer anziehende Preise. Auch an den europäischen Kammzugmärkten zeichnete sich zuletzt eine leichte Erhöhung der Preise ab. Bei Baumwolle haben sich die Preise wiederum nicht nennenswert verändert. Günstige Voraus-

schätzungen der US-Ernte führten besonders in New Orleans zu vorübergehend verstärkter Abgabeneigung.

In London ergaben sich für Bast- und Hartfasern einige Preiserhöhungen (Manilahanf - 1,8 vH, Sisal - 6,4 vH und Rohjute - 5,1 vH).

Am Chemiefasermarkt in den USA wurden die Preise für die Spinnfaser Dynel am 2. Nov. um mehr als 10 vH herabgesetzt.

Bei Rindshäuten und Kalbfellen überwogen erneut Preissenkungen (Rindshäute in den USA - 3,2 vH, Kalbfelle in New York - 5,6 vH und in Manchester - 2,1 vH).

Der Kautschukmarkt stand unter dem Eindruck der Bekanntgabe eines neuen Verkaufsprogrammes für Bestände der strategischen Reserven in den USA und in Großbritannien. Die beiden Staaten wollen monatlich 5 000 bzw. 1 000 tgt Kautschuk abstoßen. Die Preise an den wichtigsten Handelsplätzen fielen um 5,3 bis 7,9 vH zurück. In London erreichten die Notierungen am 14. Nov. den niedrigsten Stand seit 7 Jahren. Aus Malaya werden Pläne zur Schaffung einer Kautschukbörse in Kuala Lumpur gemeldet.

Auf dem Energiesektor ergaben sich in den USA Preiserhöhungen für Anthrazitkohlen (+ 6,8 vH). Auch in der Bundesrepublik wurden zum 1. Dez. für Anthrazit-Nuß 3 und 4 höhere Preise (+ 15 vH) angekündigt.

Bei den Mineralölen haben sich ebenfalls einzelne Preise erhöht. So verteuerten sich am 1. Nov. Benzin in den USA um 10 vH und Gasöl fob Leichter Antwerpen/Rotterdam/Hamburg um rd. 5 vH.

Für Eisenerz aus Schweden wurden nunmehr offiziell um 4-5 vH niedrigere Exportpreise genannt, die ab 1. Januar 1962 wirksam werden. Zu der in Heft 10 erwähnten Gewährung eines zusätzlichen Rabattes von DM 40,-- je t bei Gießerei-Roh Eisen in der Bundesrepublik ist nachzutragen, daß dieser Rabatt nur dann eingeräumt wird, wenn relativ mehr Roheisen als in früheren Zeiträumen von Gebieten innerhalb der Montanunion bezogen worden ist. Er wird zudem nur für jene Mengen Roheisen vergütet, um die der Einsatz in den Gießereibetrieben erhöht worden ist. Am internationalen Schrottmarkt schwächten sich die Notierungen erneut ab. So betrug der Preiserückgang in der Bundesrepublik 5 vH, in Belgien 8 vH, in den USA (Pittsburgh) 10 vH und in Frankreich 15 vH.

Bei den Walzwerkserzeugnissen gaben die Preise für rostfreies Chromnickelblech sowohl in Frankreich als auch in der Bundesrepublik nach. Auch in den Niederlanden und in Italien wurden Preissenkungen, vornehmlich für Flachstahl, bekanntgegeben. Die Einführung von Exportmindestpreisen bei Walzstahl durch die Brüsseler Exportkonvention am 7. Nov. hat überrascht. Diese Preise liegen bis 5 vH über den bisherigen freien Marktpreisen. Obwohl sich der Auftragseingang in den Ländern der Montanunion etwas verstärkt hatte, wurde sofort verfügbarer Stahl weiterhin reichlich angeboten. Die Festsetzung von Mindestpreisen wurde mit Stabilisierungsbestrebungen begründet. Der starke Preiserückgang beim Export nach dritten Ländern hatte zuletzt zu einem so großen Preisunterschied zwischen den Inlandspreisen und den Ausfuhrpreisen der Montanunion geführt, daß sich Re-Importe lohnten. Anfang November wurden in

Großbritannien die Listenpreise für molybdänhaltigen Edelstahl, Bandstahl und Schwarzblech angehoben. Auch Weißblech wurde in Cardiff in Auswirkung gestiegener Zinnpreise teurer.

Unter den NE-Metallen gaben die Kupferpreise in London nach Bekanntwerden der Lohnvereinbarungen im chilenischen Bergbau, wodurch die drohende Streikgefahr abgewandt worden ist, um 1,1 vH nach. Die Blei- und Zinkpreise tendierten an allen Plätzen erneut nach unten (- 8,7 bzw. - 5,9 vH). Blei erreichte dabei in London am 14. Nov. seinen tiefsten Preisstand seit 15 Jahren. Bei beiden Metallen drückten bei an sich schon überreichlicher Versorgungslage Angebote aus der UdSSR auf den Preis. Bei Zinn führte eine regere Nachfrage aus Industriekreisen wieder zu Preiserhöhungen, die in London ein Ausmaß von 2,3 vH erreichten. Für Nickelschrott und Quecksilber ergaben sich am Londoner Markt Preisabschläge um 0,5 bzw. 3,2 vH.

Am internationalen Markt für Edelmetalle war die Heraufsetzung des Londoner Silberpreises im Oktober bedeutsam. Infolge Abgabe an den Handel hatten sich die Vorräte des amerikanischen Schatzamtes stark vermindert. Auch ist Silber nur noch in verringertem Umfang als Nebenprodukt der Verhüttung von Blei- und Zinkerzen angefallen. Der Versorgung des durch beträchtliche Käufe der Industrie angespannten Marktes dienten vor allem Lieferungen aus der VR China. Das Goldgeschäft verlief bei praktisch unveränderten Preisen, die der \$-Parität entsprachen, ruhig.

Bei Holz hielt der Verkaufsdruck der nordischen Länder weiter an. Tropische Hölzer haben sich sowohl in Liverpool als auch in Binger-ville teilweise verbilligt. Trotz verstärkten Angebots (um 20 vH größere Mengen als 1960) erzielte Rundholz aus den französischen Staatsforsten bei den Herbstauktionen Preise, die um mehr als 10 vH über denen des Vorjahres lagen.

Der Markt für Holzschliff und Zellstoff stand weiterhin im Zeichen nachlassender Kauftätigkeit. In Skandinavien erwägt man gegenwärtig Produktionseinschränkungen, die zwar nur vorübergehender Natur sein sollen, jedoch empfindliche Kürzungen des Angebotes mit sich bringen würden, z.B. bei Holzschliff bis zu 20 vH und bei chemischer Zellulose um bis zu 15 vH.

Für Chemikalien waren außer einer Preissenkung für DDT (um 20 vH in den Vereinigten Staaten) keine wesentlichen Preisänderungen zu verzeichnen.

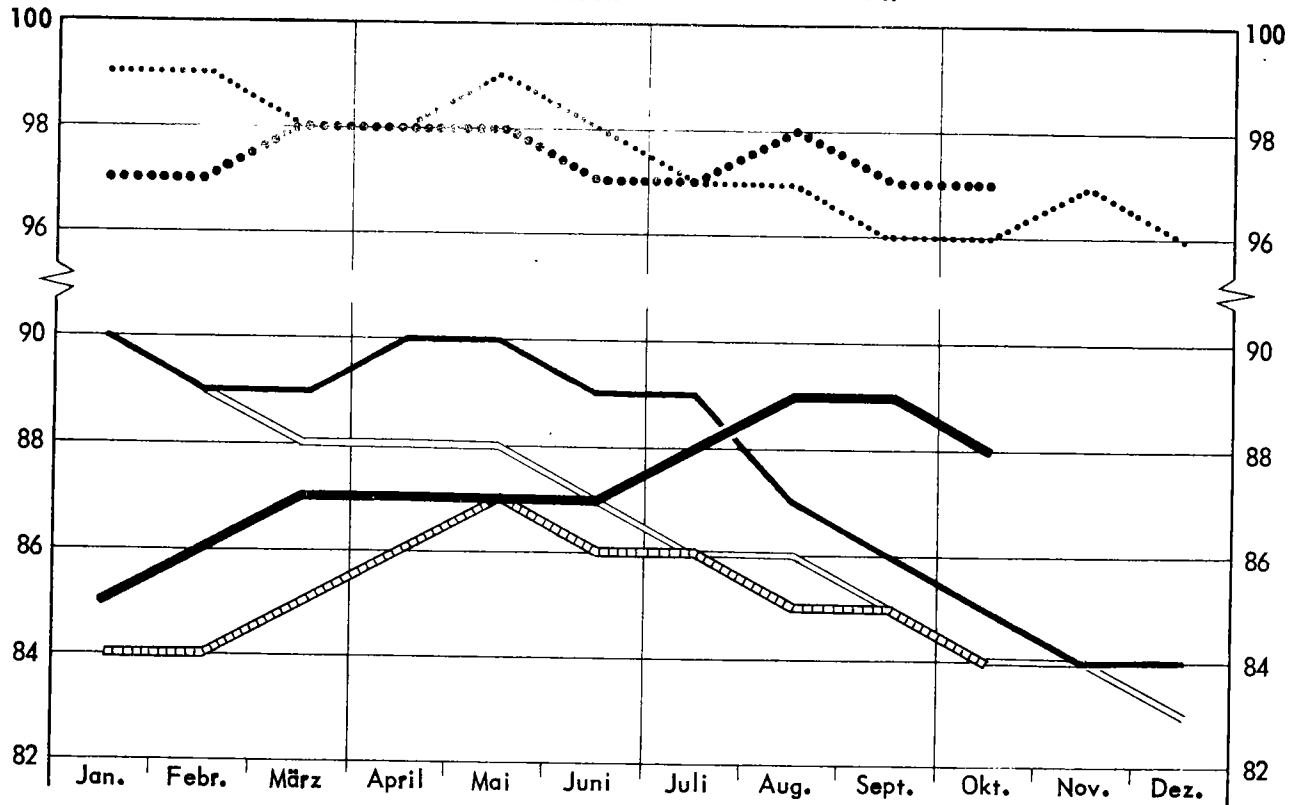
Indices der Stapelwarenpreise und Trampfrachtraten

Jahr Monat	Ver.Staaten Moody's Index	Großbritannien Reuter's Index	Ver.Staaten DowJones-Index (Terminmarkt)	Britischer Trampfrachten- Index
	31.12.1931 = 100	18.9.1931 = 100	1924 - 1926=100	1960 = 100
1938 D	143,5	139,5	.	.
1939 D	150,0	145,8	.	.
1940 D	159,9	173,0	.	.
1941 D	198,1	182,7	.	.
1942 D	230,9	188,7	.	.
1943 D	245,8	200,2	.	.
1944 D	249,6	214,9	.	.
1945 D	257,4	231,2	.	.
1946 D	311,9	276,5	.	.
1947 D	418,8	333,6	.	.
1948 D	418,6	387,0	.	.
1949 D	352,3	419,0	.	.
1950 D	417,9	512,8	.	.
1951 D	488,6	605,9	.	.
1952 D	430,9	545,7	176,4	134,8 ¹⁾
1953 D	411,8	494,6	161,0	104,4 ¹⁾
1954 D	421,9	487,7	175,5	116,0 ¹⁾
1955 D	404,0	494,0	156,5	172,1 ¹⁾
1956 D	418,4	485,1	157,1	211,6 ¹⁾
1957 D	411,2	459,6	158,2	151,9 ¹⁾
1958 D	395,9	414,5	154,8	90,4 ¹⁾
1959 D	384,5	417,3	149,4	96,9 ¹⁾
1960 D	369,8	422,1	144,8	100,0
1960 September	363,1	415,1	143,5	96,5
Oktober	360,1	410,9	143,8	94,7
1961 September	377,3	413,5	147,7	110,6
Oktober	371,8	410,2	147,4	108,0
13. Oktober	373,0	411,8	147,1	.
20. Oktober	371,7	410,0	148,7	.
27. Oktober	370,6	409,6	148,8	.
3. November	364,4	410,5	148,4	.
10. November	365,8	409,4	148,3	.
17. November	365,5	409,1	148,8	.

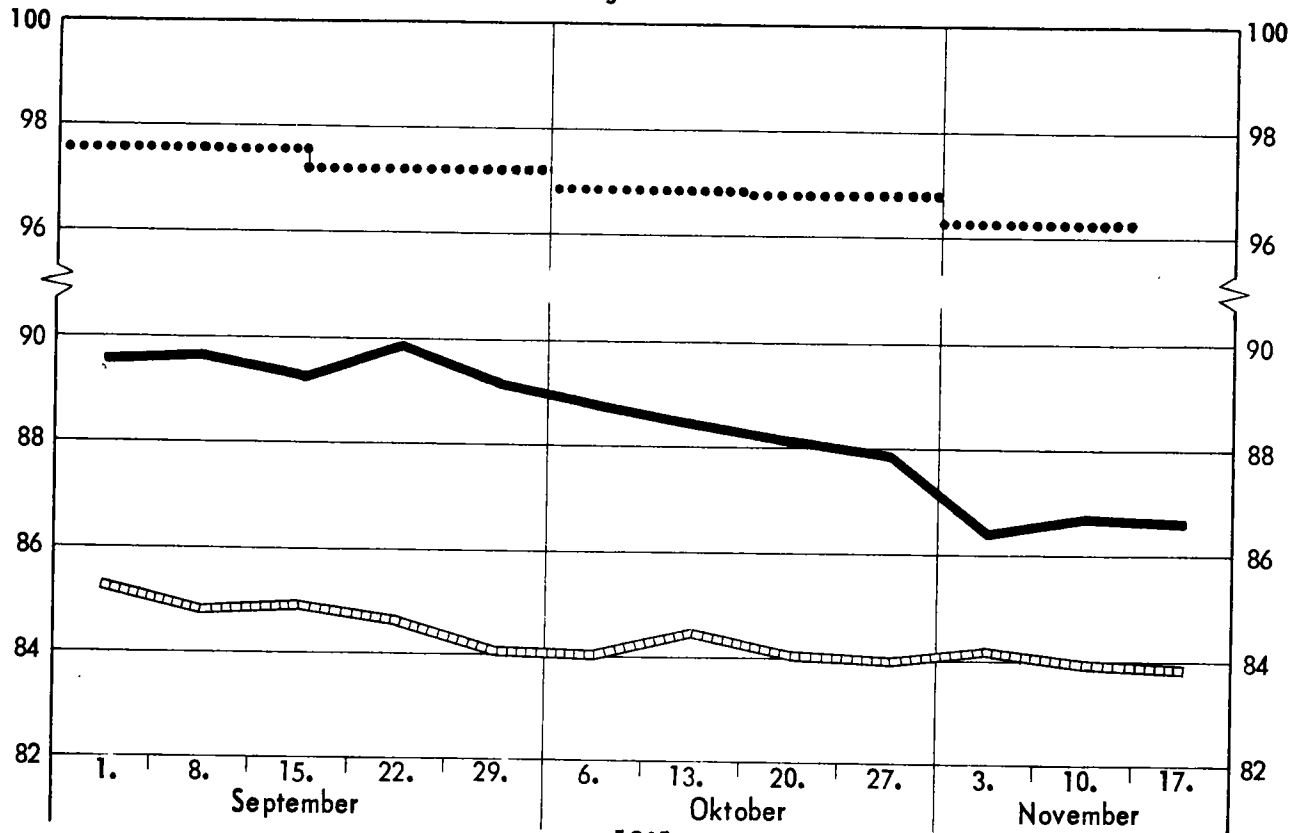
1) 1952 - 1959 umbasierte Zwölfmonatsmittel des früher veröffentlichten Index auf Basis 1952 = 100.

PREISVERLAUF AN DEN KALTWARENMÄRKTEN 1970=100

Moody's Index 1961 1960
 Reuter's Index 1961 1960
 Volkswirt Index 1961 1960



Veränderung in der Berichtszeit



Vorbemerkung

Erläuterungen zu den in vorliegendem Monatsheft der PLW-Reihe 8 "Weltmarktpreise ausgewählter Waren" ausgewiesenen Preisreihen werden in den Vierteljahresheften der PLW-Reihe 8 "Großhandelspreise im Ausland", Grundstoffe, Teil I bis III, gegeben, die auch Preise für weitere Waren und Märkte enthalten. Bis April 1960 wurden die Monatshefte der PLW-Reihe 8 als Statistische Berichte unter der Arb.-Nr. VI/19 veröffentlicht (letzter Bericht VI/19/117 v. 12. 5. 1960). Dem Monatsheft Mai-Juni 1960 lag ein Quellenverzeichnis für die laufend in dieser Berichtsreihe veröffentlichten Preise bei, das einen Nachtrag für die ab 1958 neu aufgenommenen Preisreihen enthält.

Bei den Originalpreisen handelt es sich im allgemeinen bei Jahrespreisen um Zwölfmonatsmittel und bei Monatspreisen um das Mittel börsentäglicher Notierungen. Bei auktionsmäßig gehandelten Waren wird anstelle des jeweiligen Stichtagpreises (Freitag) der letzt-erzielte Auktionspreis eingesetzt.

Für Preisreihen, die aus den Terminnotierungen (erstnotierter Monat bzw. nächste Sicht) einer Warenterminbörse berechnet werden, sind in der Regel die offiziellen Schlußkurse für tatsächlich getätigte Abschlüsse in den jeweiligen Vormittagssitzungen zugrundegelegt.

Zur Umrechnung der Originalpreise in DM-Beträge werden die amtlichen Devisenkurse (Kassakurse) an der Frankfurter Devisenbörse verwandt. Bei Ländern mit differenziertem Kurssystem werden die von der Deutschen Bundesbank veröffentlichten Freimarktkurse (Ankauf) mit genereller Gültigkeit bzw. die speziellen Exportkurse für die jeweilige Ware benutzt.

Anmerkungen

+) Lfd. Nr.	71 - 73	Umgerechnet in DM je 100 Stück
	138 - 139)	
	171 - 173)	Umgerechnet in DM je 100 Meter
	197 - 211	Umgerechnet in DM je 100 Liter
	214 - 215	Umgerechnet in DM je 100 kg Ware
	286 - 287	Umgerechnet in DM je kg
	288 - 290	Umgerechnet in DM je g
	396 - 303	Umgerechnet in DM je cbm

Berichtigungen: Lfd. Nr. 56 Ab August 1961

Sorte PLAIN BROKEN PEKOE

Nr. 327 Statt 97-98 % Na NO 3,
16 % N

Jahresdurchschnitt 1960
24. 19. 9.

- a) D aus weniger als 12 Monatspreisen berechnet.-
- b) Preise zum Jahresende.-
- c) Notierungen vom Vortage.-
- p = vorläufige Zahl.-
- r = berichtigte Zahl.-

Lfd. Nr.	Ware	Markttort	Währungs- und Mengeneinheit	Jahr	
				1959	1960
				Originalwährung	
Weizen					
1	Standard, erstnotierter Monat	Chicago	cts je 60 lbs	195,77	196,41
2	Hardwinter II, loco	New York	cts je 60 lbs	250,64	251,92
3	Redwinter II, cif domestic	New York	cts je 60 lbs	223,73	227,78
4	Northern Manitoba I, Exportpreis	Winnipeg	kan.cts je 60 lbs	166,61	165,93
5	Northern Manitoba I/II, ab kan. Atl.-Häfen, cif	London	£ je 2240 lbs	27.12.1	26.17.8
6	argentinischer, "UP RIVER", cif Terminlieferung	London	£ je 2240 lbs	24.4.11 ^{a)}	24.16.8
7	australischer, lose, cif Terminlieferung	London	£ je 2240 lbs	23.19.6	24.5.10
8	einheimischer, gazette average	Großbritannien	s.d. je 112 lbs	21.0	21.4 ¹ /2
Roggen					
9	Nr. II, erstnotierter Monat	Chicago	cts je 56 lbs	133,12	118,98
10	Western II, cif domestic	New York	cts je 56 lbs	173,03	156,73
11	kan. Western I/II, erstnotierter Monat	Winnipeg	kan.cts je 56 lbs	112,59	106,03
12	einheimischer, Börsennotierung	Kopenhagen	dkr je 100 kg	52,34	53,28
13	milling, ab Farm	London	s.d. je 112 lbs	20.3 ¹ /5	21.7 ¹ /5 ^{a)}
Hafer					
14	weiß II, erstnotierter Monat	Chicago	cts je 32 lbs	68,63	69,37
15	weiß II, loco	New York	cts je 32 lbs	91,95	91,23
16	kan. Western, erstnotierter Monat	Winnipeg	kan.cts je 34 lbs	76,23	80,32
17	einheimischer, gazette average	Großbritannien	s.d. je 112 lbs	22.7	22.5 ⁵ /6
Gerste					
18	Standard, erstnotierter Monat	Winnipeg	kan.cts je 48 lbs	98,69	100,33
19	australische Chevalier III, cif Terminlieferung	London	£ je 2240 lbs	24.13.5	23.2.1 ^{a)}
20	kanadische Futter- I/II, cif Terminlieferung	London	£ je 2240 lbs	21.4.3 ^{a)}	21.0.9
21	versch. Typen, erstnot. Monat, cif-Basis	London	£ je 2240 lbs	20.16.3	20.11.9
22	Futter-, zweizeilig, Börsennotierung	Kopenhagen	dkr je 100 kg	45,57	42,98
Mais					
23	mixed II, erstnotierter Monat	Chicago	cts je 56 lbs	117,70	113,49
24	gelb II, loco	New York	cts je 56 lbs	150,71	143,94
25	amerikan. gelb II, ab Atl.-Häfen, cif	London	£ je 2240 lbs	21.9.8	20.15.9
26	La Plata gelb, faq, cif	London	£ je 2240 lbs	21.4.1	21.12.6
27	versch. Typen, erstnotierter Monat, cif-Basis	London	£ je 2240 lbs	20.17.11	20.15.6
28	versch. Typen, erstnotierter Monat, cif-Basis	Rotterdam	hfl je 100 kg	21,30	20,77
29	einheimischer, fein, ab Lager	Mailand	Lire je 100 kg	5 289	5 095
Reis					
30	Arkansas Perl-, extra fancy, ex dock	New York	cts je lb	10,47	9,62
31	Siam Patna I, in Partien, ab Lager	London	s.d. je 112 lbs	75.5 ¹ /2	71.8 ⁴ /5
32	Vialone, ab Mühle	Mailand	Lire je 100 kg	15 458	17 959
Weizenmehl					
33	Hardwinter straights, 72 %, Exportpreis fas	New York	\$ je 100 lbs	6,02 ^{a)}	6,20
34	Spring short patents, 72 %, Exportpreis fas	New York	\$ je 100 lbs	6,43 ^{a)}	6,44
35	Bakers ordinary (National), frei Käufer	London	s.d. je 280 lbs	96.4 ¹ /2	97.6 ¹ /2
36	australisches, 72 % Ausmahlung, cif	London	s.d. je 280 lbs	73.10 ³ /4 ^{a)}	72.3 ² /5
Zucker					
37	Weltkontrakt Nr. VIII, 96 ⁰ , erstn. Mon., fob od. ab Lag. Urspr. L.	New York	cts je lb	2,99	3,08
38	Roh-, 96 ⁰ , verzollt, cif	New York	cts je lb	6,24	6,30
39	Roh-, raffiniert, prompte Verschiffung	New York	cts je lb	9,3-	9,43
40	Roh-, 96 ⁰ , unverzollt, cif UK	London	s.d. je 112 lbs	27.3 ² /5	28.5 ² /5
41	Kristall-, in Säcken, Exprs. fas, Terminverschiffung	London/Liverpool	s.d. je 112 lbs	34.11 ¹ /3	36.4 ¹ /2
42	weiß, frei Seeschiffseite, erstnot. Monat	Hamburg	DM je 100 kg	35,3	37,19
Rohkaffee					
43	Santos IV, mild, ex dock	New York	cts je lb	36,33	36,49
44	Rio VII, fair, Anlandung New Orleans	New York	cts je lb	33,53	33,79
45	Columbia, Medellin, ex dock	New York	cts je lb	45,30	45,19
46	Santos, extra prime, fob Santos	London	s.d. je 50 kg	280,1	279.11 ² /5
47	Uganda Robusta, stan. grade ungew., fob Mombasa	London	s.d. je 112 lbs	205.11 ¹ /2	142.2 ² /6
48	Kenya A, Auktions-Höchstpreis, loco	Nairobi	s.d. je 112 lbs	575.11 ¹ /3 ^{a)}	516.10 ¹ /2 ^{a)}

Monat				Stichtag						Lfd. Nr.
1960 Okt.	Sept. 1961	Okt. 1961		Okt. 1961			Nov. 1961			
				13.	20.	27.	3.	10.	17.	
Originalwährung			umger. in DM je 100 kg	Originalwährung						
196,37	201,43	203,49	29,89	204,00	203,75	203,00	202,50	203,25	202,50	1
249,41	257,29	256,94	37,74	257,38	257,13	257,75	257,88	259,38	259,12	2
224,33	226,48	227,63	33,43	227,38	228,13	229,38	229,88	232,63	234,00	3
164,97	184,23	183,61	26,18	184,13	183,13	183,13	183,75	184,63	185,00	4
26.11.8	27.18.0	28.6.3	31,36	28.7.9	28.9.6	28.10.0	28.16.6	28.19.0	29.5.0	5
25.12.6	26.11.8	27.5.0	30,18	27.5.0	27.2.6	27.1.3	26.7.6	26.10.0	26.7.6	6
24.5.0	25.1.5	25.6.10	28,07	25.5.0	25.7.6	25.10.0	25.10.0	25.10.0	25.12.6	7
19.23/5	-	-	-	-	-	-	-	-	-	8
119,13	129,68	138,13	21,74	137,50	141,63	142,50	140,75	142,13	138,38	9
151,40	169,93	177,35	27,91	176,00	182,00	183,00	180,25	181,50	178,75	10
104,78	129,58	142,17	21,72	144,13	146,75	144,00	140,50	141,38	135,00	11
50,85	50,59	51,33p	29,80	51,10	51,55	51,55	52,00	52,00	52,45	12
20.101/2	20.52/5	21.6	23,81	21.0	22.0	22.0	22.0	22.0	22.0	13
65,13	70,53	68,19	18,78	68,88	69,38	67,50	67,00	67,00	66,38	14
83,45	88,58	86,22	23,74	86,50	88,13	87,38	88,25	88,75	89,13	15
83,28	101,79	94,89	23,88	96,00	94,63	93,25	92,00	92,00	90,00	16
20.91/2	-	-	-	-	-	-	-	-	-	17
107,35	133,12	131,88	23,50	134,00	132,00	131,25	124,88	126,75	126,25	18
24.19.6	-	-	-	-	-	-	-	-	-	19
20.10.6	-	-	-	-	-	-	-	-	-	20
20.2.0	20.10.7	21.15.7	24,12	21.10.0	21.19.6	23.0.0	22.12.6	22.17.3	23.2.0	21
38,50	38,23	38,25p	22,21	38,00	38,00	39,00	39,25	40,50	45,00	22
108,43	108,91	109,96	17,30	110,88	111,88	110,75	109,63	109,25	109,00	23
138,19	139,56	138,28	21,76	142,13	140,50	138,38	138,25	138,88	140,12	24
20.5.1	20.7.4	20.2.4	22,28	20.2.6	20.2.6	20.10.0	20.8.9	20.10.0	20.17.6	25
22.7.9	-	-	-	-	-	-	-	-	-	26
20.6.11	19.19.5	19.15.11	21,92	19.18.0	20.0.0	20.4.0	20.6.6	20.8.3	20.16.6	27
20,20	-	-	-	-	-	-	-	-	-	28
4744	5013	4950	31,89	49,50	49,50	49,50	49,50	50,50	51,50	29
9,28	10,13	10,25	90,33	10,25	10,25	10,25	10,25	10,25	...	30
74.83/5	74.9	74.6	82,51	75.0	-	74.0	74.0	75.0	75.0	31
16 250	15 600	15 420	99,34	15 350	15 500	15 500	15 500	15 500	15 700	32
6,28	6,55	6,55	57,72	6,55	6,55	6,55	6,55	6,55	6,55	33
6,44	6,75	6,68	58,87	6,65	6,65	6,70	6,70	6,70	6,70	34
98.0	104.0	104.11/2	46,13	104.6	104.0	104.0	104.0	104.0	106.0	35
70.103/5	77.21/2	78.6	34,78	78.6	78.6	78.6	78.6	78.6	78.6	36
3,11	2,69	2,67	23,53	2,65	2,57	2,61	2,58	2,50	2,48	37
6,00	6,06	6,19	54,55	6,15	6,20	6,30	6,30	6,25	...	38
9,68	9,25	9,25	81,52	9,10	9,10	9,23	9,25	9,25	...	39
28.61/6	23.11	23.32/5	25,79	23.6	22.9	23.11/2	23.3	23.0	22.0	40
35.102/3	31.2	30.81/6	33,98	30.9	29.9	36.11/2	30.41/2	30.0	29.0	41
36,31	26,33	-	-	-	-	-	-	-	-	42
36,17	32,73	33,99	299,54	34,00	34,00	33,75	33,75	33,75	33,75	43
32,50	-	-	-	-	-	-	-	-	-	44
45,05	43,75	43,68	384,93	43,88	43,75	43,25	43,25	43,25	...	45
279.0	265.81/5	260.93/4	293,49	260.6	260.6	258.9	258.9	258.9	258.9	46
150.3	128.13/4	128.104/7	142,74	128.6	130.0	130.6	131.0	132.6	135.6	47
568.14/5	556.01/2	608.11/5	673,49	625.0	615.6	551.0	641.0	590.0	565.0	48

Lfd. Nr.	Ware	Markttort	Währungs- und Mengeneinheit	Jahr	
				1959	1960
				Originalwährung	
R o h k a k a o					
49	Accra, main crop, loco	New York	cts je lb	36,17	28,54
50	Bohio, superior, loco	New York	cts je lb	35,34	26,95
51	Ghana, gut fermentiert, cif Term.-Verschiffung	London	s.d. je 50 kg	269.5 ¹ /6	215.8
52	Kongo, I. Qualität, cif	Antwerpen	bfrs je kg	37,30	29,79a)
53	versch. Typen, erstnotierter Monat	Amsterdam	hfl je 100 kg	284,12	220,42
T e e					
54	Auktionsdurchschnittspreis	London	d je lb	54,78	55,37
55	Pekoe, clean black, Auktionspreis	Kalkutta	Rupien je kg	4,48a)	5,31a)
56	Orange Pekoe, good medium broken, Auktionspreis	Kolombo	Ceylon-cts je lb	238,79	234,60
P f e f f e r					
57	Canton, schwarz, cif UK	London	d je lb	24,00	46,77
58	Muntok, weiß, loco	New York	cts je lb	49,80	87,07
R i n d e r					
59	Kühe, junge, I. Qualität, Lebendgewicht	Kopenhagen	dkr je 100 kg	244,05	239,00
S c h w e i n e					
60	leichte, bis 220 lbs Lebendgewicht	Chicago	\$ je 100 lbs	15,18	16,66
R i n d f l e i s c h					
61	von ausgew. Stieren (600 - 700 lbs)	New York	\$ je 100 lbs	47,34	45,10
62	engl. longsides, I. Qualität	London	s.d. je 8 lbs	18.10 ⁵ /6	17.11
63	französisches, I. Qualität, ohne Knochen	La Villette	NF je kg	3,92	4,16
S c h w e i n e f l e i s c h					
64	frische London, 8 - 12 lbs schwer	New York	\$ je 100 lbs	44,74	47,54
65	frische Hälften, bis 100 lbs schwer	London	s.d. je 8 lbs	18.9	19.10 ⁴ /5
66	frische Hälften, 60-70 kg schwer, I. Qualität	Kopenhagen	dkr je kg	4,04	3,99
S p e c k					
67	polnischer, Standard, Kl. A, Importeur-VPr.	London	s.d. je 112 lbs	271.3	260.11 ¹ /4
68	dänischer, frische Seiten, Importeur-VPr.	London	s.d. je 112 lbs	310.5 ⁵ /6	308.1 ¹ /2
S c h i n k e n					
69	Nr. 1, geräuchert, 16-18 lbs, ohne Schwärte	New York	cts je lb	45,03	44,08
70	gammons, green, inländisch	London	s.d. je 112 lbs	390.1 ¹ /4	382.7
E i e r					
71	große, gemischte Farben, loco	Chicago	cts je 12 Stück	31,83	37,68
72	Standard/Large, frische inländ., Packer-VPr.	London	s.d. je 120 Stück	34.0	38.3 ³ /5
73	Erz.-Preis bei Abgabe an Exportgenossenschaft	Kopenhagen	dkr je kg	2,96	3,17
S u t t e r					
74	Molkerei-, A Qualität, 92°, loco	New York	cts je lb	60,62	59,91
75	dänische Spitzensorte, ab Lager, Höchstpreis	London	s.d. je 112 lbs	406.10 ¹ /2	348.9
76	Molkerei-, I. Qualität, Abrechnungspreis	Kopenhagen	dkr je 100 kg	652,00	577,00
K ä s e					
77	30 % Fett, Molkerei-VPr. für Export	Kopenhagen	dkr je kg	2,77	2,58
78	Gorgonzola, ab Großhandelslager	Mailand	Lire je kg	296,81	300,74
S c h m a l z					
79	Prime steam, in Fässern, erstnotierter Monat	Chicago	cts je lb	9,00	9,65
80	Prime western steam, loco	New York	cts je lb	10,11	10,96
81	importiertes, ab Lager	London	s.d. je 112 lbs	112.6 ¹ /5	109.0 ¹ /2
82	inländisches, ab Großhändler	Mailand	Lire je kg	266,08	168,50
T a l g					
83	technisch, extra fancy, lose	New York	cts je lb	6,77	6,07
84	home melt, good colour, lose, ab Werk	London	£ je 2240 lbs	71.15.5	59.9.11
L e i n s a a t					
85	US-Standard I, loco, ab Lagerhaus	Minneapolis	cts je 56 lbs	320,22	310,92
86	kanad. Western I, Lfg. Ft. William	Winnipeg	kan.cts je 56 lbs	322,26	311,52
87	kanad. Nr. 1, lose, cif europ. Häfen, Terminlfg.	London	£ je 2240 lbs	56.11.3	52.14.9

Monat				Stichtag						Lfd. Nr.
1960 Okt.	Sept. 1961	Okt. 1961	umger. in DM je 100 kg	Okt. 1961			Nov. 1961			
				13.	20.	27.	3.	10.	17.	
Originalwährung				Originalwährung						
29,92	20,82	22,37	197,14	21,58	23,65	24,38	24,43	24,32	25,10	49
26,67	20,35	21,65	190,79	20,88	23,00	23,48	23,33	23,07	23,85	50
215,7	158,45/6	172,116/7	194,66	162,6	183,9	192,6	192,6	190,0	189,6	51
30,13	22,13	22,75	182,17	21,00	-	25,25	26,50	26,50	-	52
220,40	155,13	167,53	185,74	157,50	175,00	183,00	184,75	180,50	185,50	53
63,82	53,11	56,50	584,04	57,56	57,05	55,89	54,63	56,62	54,95	54
5,16	4,42	4,40	369,60	4,40	4,40	4,40	-	-	-	55
258,65	207,40	218,40	404,45	220,00	218,00	220,00	216,00	220,00	218,00	56
37,43	34,70	32,85	339,57	34,00	37,50	30,00	29,50	30,50	30,50	57
72,88	54,13	55,20	486,45	57,00	57,00	53,00	52,00	53,00	51,50	58
237,00	219,00	213,00	123,68	213,00	213,00	213,00	213,00	213,00	213,00	59
17,93	18,24	17,11	150,78	17,30	16,63	16,38	16,08	16,35	16,00	60
42,20	41,21	41,97	369,86	42,50	42,00	42,00	42,00	42,50	...	61
16,11	14,6	15,73/5	242,40	16,0	15,0	16,0	14,5	62
3,90	4,07	4,13	335,81	4,12	4,12	4,16	4,16	4,14	4,18	63
52,39	49,63	50,41	444,24	52,25	50,00	47,50	47,50	47,75	...	64
21,3	17,7	17,8	273,93	17,4	17,8	17,8	17,8	65
4,03	3,45	3,20p	185,81	3,14	3,14	3,30	3,30	3,40	3,90	66
262,9	208,6	208,10	231,29	201,0	221,0	221,0	221,0	236,0	236,0	67
315,0	250,6	252,0	279,10	238,0	258,0	258,0	268,0	68
44,18	44,69	44,77	394,54	44,50	44,50	45,50	45,50	45,50	...	69
367,6	333,3	361,0	399,82	360,0	365,0	365,0	365,0	70
49,07	39,48	39,00	12,99)	41,50	37,00	35,50	36,50	39,50	...	71
48,81/4	40,111/4	37,74/5	17,65)+	34,9	36,9	39,3	43,0	72
3,85	3,08	2,75p	8,95)	2,60	2,70	3,00	3,30	3,30	3,30	73
61,59	61,42	61,35	540,65	61,38	61,36	61,13	61,13	61,13	...	74
351,3	274,0	270,0	299,03	270,0	270,0	270,0	270,0	75
559,00	480,00	480,00p	278,71	480,00	480,00	480,00	480,00	520,00	520,00	76
2,60	2,14	2,48	144,00	2,45	2,55	2,60	2,65	2,65	2,70	77
325,00	305,00	313,50	201,95	310,00	312,56	320,00	320,00	327,50	330,00	78
9,53	8,49	8,13	71,65	8,37	8,17	8,17	8,25	8,25	9,30	79
10,86	9,80	9,43	83,10	9,77	9,47	9,47	9,55	9,55	9,60	80
113,9	112,0	112,44/5	124,49	112,0	112,0	113,0	113,0	81
135,00	180,00	212,00	136,57	210,00	210,00	210,00	220,00	220,00	210,00	82
5,88	6,24	6,07	53,49	6,00	6,13	6,13	6,00	5,87	5,87	83
64,10,0	64,5,0	58,10,0	64,79	59,0,0	58,0,0	57,0,0	56,10,0	56,0,0	55,10,0	84
284,00	363,75	355,36	55,92	355,00	355,00	352,00	344,00	344,00	342,00	85
296,73	375,73	357,04	54,54	369,75	368,50	357,50	341,75	344,25	345,50	86
49,10,1	58,3,10	56,19,4	63,09	57,17,6	57,6,3	56,2,6	55,10,0	54,10,0	54,10,0	87

Lfd. Nr.	Ware	Markort	Währungs- und Mengeneinheit	Jahr	
				1959	1960
				Originalwährung	
K o p r a					
88	philippinische, cif Kontinent	London	\$ je 2240 lbs	255,28	205,49
89	Mosambik, FM, cif Kontinent	London	Esc. je 1000 kg	7 155	6 107
90	Straits, FM, cif Kontinent	London	£ je 2240 lbs	90.2.6	75.4.0
E r d n ü s s e					
91	nigerische, geschält, cif Kontinent	London	£ je 2240 lbs	66.2.1	71.13.6
92	sudanesische, 3 %, geschält, cif Kontinent	London	£ je 1000 kg	65.1.6	72.9.11
P a l m k e r n e					
93	malaiische, cif	London	£ je 2240 lbs	69.0.11 ^{a)}	59.3.9
94	kongolesische, cif	Antwerpen	bfrs je kg	9,30	8,10 ^{a)}
S o j a b o h n e n					
95	gelb, I/II, in Wagenladungen, erstnot. Monat	Chicago	cts je 60 lbs	219,28	214,50
96	kanadische, Nr.2/3, gelb, lose, cif Terminlfg.	London	£ je 2240 lbs	35.9.5	35.4.0
R i z i n u s s a a t					
97	Britisch-Ostafrika, cif Terminlieferung	London	£ je 2240 lbs	55.6.6	64.7.6
L e i n ö l					
98	roh, in Tanks, Terminlieferung, loco	New York	cts je lb	14,56	13,99 ^{a)}
99	roh, indisches, lose, cif Terminlieferung	London	£ je 2240 lbs	110.19.5 ^{a)}	112.0.5
100	belgisches, in Fässern, ab belg. Mühle	London	bfrs je 100 kg	1 274 ^{a)}	1 309
B a u m w o l l s a a t ö l					
101	Prime summer yellow, erstnotierter Monat	New York	cts je lb	12,84	11,77
102	roh, lose, Exportpreis, fob New Orleans	New York	cts je lb	11,77 ^{a)}	10,98
103	gewaschen, netto, lose, ab Mühle	Hull Area	£ je 2240 lbs	108.8.1	109.1.8
O l i v e n ö l					
104	spanisches, eßbar, in Fässern, loco	New York	\$ je 7,6 lbs	2,53	2,39
105	spanisches, eßbar, 1 % fr. Fettsäure, fob	London	£ je 1000 kg	210.3.1	209.1.8
106	portugiesisches, geschwefelt, 3 % fr. Fettsäure, cif	London	£ je 1000 kg	108.9.1 ^{a)}	103.2.4
107	geschwefelt, 3-4 % fr. Fetts., unversteuert	Mailand	Lire je kg	321	274
K o k o s ö l					
108	Manila, roh, in Tanks, unversteuert	New York	cts je lb	18,51	14,26
109	Straits, 3,5 % fr. Fettsäure, cif Terminlieferung	London	£ je 2240 lbs	133.6.3	108.11.2
110	westafrik., 3 % fr. Fettsäure, ab Mühle	Marseille	NF je kg	1,97	1,68
E r d n u B ö l					
111	roh, in Tanks, fot	New York	cts je lb	12,67	15,14
112	roh, indisches, 2 % fr. Fettsäure, lose, cif Terminlfg.	London	£ je 2240 lbs	112.4.6 ^{a)}	117.10.1 ^{a)}
P a l m ö l					
113	geklärt, in Tanks fot	New York	cts je lb	15,48	14,73
114	kongolesisches, 6-8 % freie Fettsäure, cif	Antwerpen	bfrs je 1000 kg	11 870	11 110 ^{a)}
S o j a ö l					
115	roh, fob Mittelwest, prompte Verschiffung	New York	cts je lb	9,04	8,72
116	roh, lose, Exportpreis fob New York	New York	cts je lb	10,62	9,75
R i z i n u s ö l					
117	Nr. 3, techn., in Tanks, fot New York	New York	cts je lb	19,25	19,25
118	indian first, cif Terminlieferung	London	£ je 2240 lbs	116.2.8	129.10.5
W o l l e					
119	Schweiß-, 64's, ab Lager Groß-Boston, erstnot. Monat	New York	cts je lb	121,68	114,16
120	Low Crossbred-, argent., Vs 43/45, ungerein. in bond	New York	cts je lb	77,17	80,08
121	Merino-Vliese, 70's, australische, entfettet	London	d je lb	98,65	97,43
122	Crossbred-, II. Sorte, 56's, neuseel., entfettet	London	d je lb	62,32	64,07
123	Merino-, 3 inches, 64's, im Fell	Melbourne	dA je lb	40,89	38,04
124	Crossbred-, feine 3 1/2 inches, 56-60's, im Fell	Melbourne	dA je lb	37,28	35,30
125	Kammzüge, Tops 64's warp, ölgekämmt	Bradford/UK	d je lb	107,74	104,54
126	Kammzüge, Tops 64's Bradford "B", erstnot. Monat	London	d je lb	99,42	94,02
127	Kammzüge, ab belg. Lager, erstnot. Monat	Antwerpen	bfrs je kg	127,09	128,44
B a u m w o l l e					
128	middling upland, 1 inch, loco	New York	cts je lb	34,57	33,16
129	middling upland, 1 inch, erstnotierter Monat	New Orleans	cts je lb	32,88	30,86

Monat				Stichtag						Lfd. Nr.
1960 Okt.	Sept. 1961	Okt. 1961		Okt. 1961			Nov. 1961			
				13.	20.	27.	3.	10.	17.	
Originalwährung			umger. in DM je 100 kg	Originalwährung						
178,12 5 700 64.0.0	165,81 4 900 60.8.10	164,18 4 733 59.0.8	64,59 66,40 65,38	165,00 4 750 59.0.0	162,50 4,750 58,5.0	163,50 4 750 58.10.0	165,00 4 750 59.0.0	163,00 4 775 59.10.0	158,00 4 775 58.10.0	88 89 90
66.2.5 74.10.0	70.0.0 65.1.11	63.17.6 60.15.3	70,74 68,38	63.10.0 61.10.0	- 61.0.0	- 60.10.0	- 60.10.0	- 60.10.0	- 61.10.0	91 92
51.8.1 6,90	48.6.8 6,35	45.2.3 6,26	51,07 50,27	45.10.0 -	46.0.0 -	46.0.0 6,26	46.0.0 6,20	46.10.0 6,23	46.10.0 6,32	93 94
214,82 34.5.0	241,03 37.7.10	240,08 57.4.4	35,26 41,22	241,00 36.16.3	242,25 37.10.0	242,00 38.10.0	240,50 38.0.0	242,50 38.2.6	242,13 -	95 96
62.6.4	58.17.5	56.0.11	62,07	55.10.0	55.15.0	55.10.0	54.15.0	54.5.0	53.10.0	97
13,46 112.19.6	16,09 -	16,58 -	146,11 -	16,58 -	- -	16,58 -	16,56 -	16,28 -	16,28 -	98 99
1 301	1 470	1 454	116,77	1 450	1 465	1 440	1 440	1 400	1 400	100
11,73 10,60 102.11.0	14,37 14,35 121.10.0	13,87 13,13 119.12.0	122,23 115,71 132,46	14,30 13,25 120.0.0	13,71 13,00 120.0.0	13,73 13,00 120.0.0	13,92 13,25 120.0.0	14,15 13,38 120.0.0	14,05 13,38 119.0.0	101 102 103
2,36 202.2.10	2,40 195.0.0	2,41 195.0.0	279,45 219,43	2,40 195.0.0	2,40 195.0.0	2,40 195.0.0	2,45 195.0.0	2,4 195.0.0	2,40 195.0.0	104 105
98.0.0	91.8.7	85.0.0	95,65	85.0.0	85.0.0	85.0.0	85.0.0	85.0.0	85.0.0	106
275	173	158	101,78	160	160	160	155	155	155	107
12,42 93.0.0	11,24 82.9.6	1,07 80.8.2	97,55 89,05	11,13 81.10.0	11,00 79.10.0	11,00 79.10.0	11,13 80.0.0	11,13 82.10.0	... 80.0.0	108 109
1,48	1,38	1,34	108,96	1,36	1,35	1,33	1,33	1,33	1,33	110
14,83 109.18.8	17,89 109.14.3	18,42 109.7.8	157,63 121,15	18,50 -	19,00 110.0.0	19,00 110.0.0	20,00 108.0.0	19,50 109.0.0	... 109.0.0	111 112
14,88 10 880	15,25 11 200	15,25 11 200	134,39 89,95	15,25 11 200	15,25 11 200	15,25 11 200	15,25 11 250	15,25 11 200	... 11 230	113 114
9,37 9,97	10,51 11,55	10,69 11,75	94,21 103,55	10,88 11,88	10,69 11,75	10,43 11,50	10,37 11,40	10,57 11,50	10,37 11,50	115 116
19,25 129.7.2	19,25 126.12.10	19,25 121.18.8	169,64 135,04	19,25 121.10.0	19,25 121.0.0	19,25 122.10.0	19,25 122.10.0	19,25 122.0.0	... 124.0.0	117 118
108,04 73,75 92,25 61,00 34,38 32,75 96,20 87,74 119,88	120,44 79,00 100,00 62,00 43,63 38,88 108,50 100,14 127,73	118,31 77,88 97,80 62,00 42,33 38,33 103,56 98,24 125,74	1 042,61 686,32 1 010,95 640,89 348,40 315,46 1 070,49 1 015,50 1 009,82	117,10 78,50 97,00 62,00 42,00 38,50 104,00 97,88 125,75	120,80 79,50 98,00 62,00 42,00 38,00 102,00 97,88 125,00	121,40 79,00 98,00 62,00 42,00 38,00 102,00 97,88 126,50	120,40 76,00 98,00 62,00 42,50 38,00 103,00 97,75 126,00	122,60 76,00 42,50 38,00 103,00 98,50 125,75	121,60 43,50 39,50 104,00 98,50 125,75	119 120 121 122 123 124 125 126 127
32,20 29,75	35,38 33,12	35,58 33,15	313,55 292,14	35,65 33,15	34,71 33,15	35,65 33,15	35,65 33,15	35,65 33,15	35,60 33,15	128 129

Lfd. Nr.	Ware	Markort	Währungs- und Mengeneinheit	Jahr	
				1959	1960
				Originalwährung	
	noch: Baumwolle				
130	amerik. middling, 1 inch, loco	Liverpool	d je lb	22,96	22,84
131	Ashuni, sehr gute Qualität, Exportpreis fob	Alexandria	Tal. je 99,05 lbs	80,20	83,93
132	Karnak, sehr gute Qualität, Exportpreis fob	Alexandria	Tal. je 99,05 lbs	87,23	91,89
133	National-Kontrakt, erstnotierter Monat	Sao Paulo	Crz je kg	65,44	88,89
134	pakistan., 289 F. 36	Karachi	Rupien je 37,32 kg	79,61	95,83
135	Mischkontrakt 1 1/16 inch, erstnotierter Monat	Bremen	DM je 100 kg	259,31	270,80
	Baumwollgarn				
136	kardiert, weiß, 22/2's	New York	cts je lb	66,90	67,41
137	Ring Spinn, 36's, loco	Liverpool	d je lb	56,06a)	62,69
	Baumwolldruckstoff				
138	64 x 60, 38,5 inches, loco	New York	cts je yard	15,07	15,10
139	64 x 64, 36's und 42's, 31 inches	London	d je yard	10,90	12,94
	Rohseide				
140	jap., weiß, 20-22 denier "AA", Kassapreis	New York	\$ je lb	4,10	4,59
141	japanische, weiß, 20-22 denier, Kassapreis	Lyon	NF je kg	48,08	55,12a)
142	gelb, 20-22 denier, extra, Exportnotierung	Mailand	Lire je kg	7 083a)	8 481a)
143	gelb, 20-22 denier "A", extra, Kassapreis	Yokohama	Yen je kg	2 980	3 410
144	weiß, 20-22 denier, cif	Hongkong	HK\$ je 133,3 lbs	2 769	3 228
	Viskose - Reyon				
145	150/40 denier, glänzend, auf Kegelspulen, fob	Ver. Staaten	cts je lb	80,06	82,00
146	150/40 denier, glänzend, auf Spinnkuchen	Großbritannien	d je lb	60,00	60,00
147	150/36 denier, glänzend, versteuert, auf Spinnk.	Mailand	Lire je kg	914	945
	Viskose - Zellwolle				
148	1,5-3 den., 1,5-2 inches, fob	Ver. Staaten	cts je lb	32,46	31,33
149	ab 1 1/2 den., versch. Längen, 14 Tg. netto Kasse	Großbritannien	d je lb	23,06	22,75
	Protein - Stapelfaser				
150	"Fibrolane", Wolltyp, ab 1 1/2 den., versch. Längen	Großbritannien	d je lb	42,00	42,00
	Nylon - Stapelfaser				
151	1,5 den., 1,5 inch, halbmatt, fob	Ver. Staaten	cts je lb	133,00	133,00
152	BNS-, 3-1-18-18 den., Kassapreis, ab Werk	Großbritannien	d je lb	117,00	117,00
	Schwingflachs				
153	flämischer "C", Wasserröste, Exportprs., fr. Grenze	Courtrai	bfrs je 100 kg	3 942	4 163
154	flämischer "LD", Tauröste, Exportprs., frei Grenze	Courtrai	bfrs je 100 kg	2 660	2 908
155	holländ., "Til", Tauröste, Exportpreis, frei Grenze	Rotterdam	hfl je 100 kg	184,17	204,17
156	weisholländer "WD", Exportpreis, frei Grenze	Rotterdam	hfl je 100 kg	198,33	227,92
	Rohhanf				
157	Secondo basso, ab Lager des Hanfkonsortiums	Mailand	Lire je 100 kg	38 840	38 840
158	Terzo corpo, ab Lager des Hanfkonsortiums	Mailand	Lire je 100 kg	35 125	35 125
159	Secondo basso, Bologna, cif UK	London	£ je 2240 lbs	232.15.0	232.15.0
160	ital., III ^o corpo, cif	Marseille	NF je kg	2,90	2,90
	Manilahanf				
161	Davao, I, cif	New York	cts je lb	30,59	31,63
162	Non Davao, J 2, cif Kontinent	London	£ je 2240 lbs	149.12.9	149.11.6
163	Non Davao, S 2, versteuert, cif Kontinent	Frankreich	NF je kg	2,97	3,02
	Sisal				
164	ostafrikanischer I, cif	New York	cts je lb	11,52	12,95
165	Tanganyika I, cif UK	London	£ je 2240 lbs	89.18.3	102.7.0
166	portugiesischer, versteuert, cif	Frankreich	NF je kg	1,16	1,97
	Rohjute				
167	indische, Mill Firsts, Offertenpreis, ex dock	New York	cts je lb	15,12	18,63
168	indische, LJA First, cif Kontinent	London	£ je 2240 lbs	92.0.2	133.6.8
169	indische, Dundee Daisee 2 - 3, loco	Kalkutta	Rupien je 400 lbs	159,83	240,18
170	indische, First Grade, cif ital. Häfen	Mailand	£ je 2240 lbs	92.0.1	128.17.3

Monat				Stichtag						Lfd. Nr.
1960 Okt.	Sept. 1961	Okt. 1961		Okt. 1961			Nov. 1961			
				13.	20.	27.	3.	10.	17.	
Originalwährung			umger. in DM je 100 kg	Originalwährung						
23,70	24,10	24,10	249,12	24,10	24,10	24,10	24,10	24,10	24,10	130
78,02	73,21	73,38	-	73,70 ^{c)}	-	-	-	-	-	131
87,82	82,74	83,27	-	83,25 ^{c)}	83,25 ^{c)}	83,25 ^{c)}	83,25 ^{c)}	83,25 ^{c)}	83,25 ^{c)}	132
93,60	141,13	152,67	203,95	155,00	-	-	159,00	165,00	164,00	133
86,11	92,40	93,71	210,90	93,00	93,00	92,95	99,70	103,30	104,15	134
272,50	265,30	265,40	265,40	265,00	263,00	263,00	260,00	257,50	256,00	135
66,50	67,50	67,50	594,85	67,50	67,50	67,50	67,50	67,50	...	136
64,25	63,25	61,70	637,79	62,00	61,50	61,50	61,50	137
14,50	14,00	14,00	61,20 ^{j)}	14,00	14,00	14,00	14,00	14,00	...	138
13,35	13,48	13,21	67,74 ⁺	13,30	13,15	13,15	13,15	139
4,72	5,35	5,21	4 591,33	5,31	5,18	5,18	5,13	5,25	...	140
56,59	-	-	-	-	-	-	-	-	-	141
-	9 000	9 000	5 797,80	9 000	9 000	9 000	-	-	-	142
3 534	3 994	3 894	4 326,67	3 970	-	3 900	3 830 ^{c)}	3 925	3 955	143
3 428	3 828	3 795	4 392,44	-	3 800	3 790	3 790	3 775	-	144
82,00	82,00	82,00	722,63	82,00	82,00	82,00	82,00	82,00	...	145
60,00	61,50	61,50	635,72	61,50	61,50	61,50	61,50	61,50	61,50	146
945	945	945	608,77	945	945	945	945	945	945	147
28,00	27,33	27,00	237,94	27,00	27,00	27,00	27,00	27,00	27,00	148
22,75	22,75	22,75	235,17	22,75	22,75	22,75	22,75	22,75	22,75	149
42,00	42,00	42,00	434,15	42,00	42,00	42,00	42,00	42,00	42,00	150
133,00	124,00	124,00	1 092,75	124,00	124,00	124,00	151
117,00	117,00	117,00	1 209,42	117,00	117,00	117,00	117,00	117,00	117,00	152
4 200	4 150	4 150	333,29	4 150	4 150	4 150	153
2 950	2 750	2 750	220,85	2 750	2 750	2 750	154
210,00	195,00	190,00	210,65	190,00	190,00	190,00	155
230,00	215,00	210,00	232,82	210,00	210,00	210,00	156
38 840	38 840	38 840	250,21	38 840	38 840	38 840	38 840	38 840	38 840	157
35 125	35 125	35 125	226,28	35 125	35 125	35 125	35 125	35 125	35 125	158
232,15,0	232,15,0	262,0,0	290,17	262,0,0	262,0,0	262,0,0	159
2,90	-	-	-	-	-	-	-	-	-	160
29,16	27,88	27,88	245,69	28,00	28,00	28,00	28,00	27,75	...	161
130,15,0	112,0,0	111,5,0	123,21	111,0,0	111,0,0	111,0,0	111,0,0	109,0,0	109,0,0	162
2,74	2,44	2,37	192,71	2,38	2,35	2,36	2,36	2,36	2,36	163
13,03	11,06	10,81	95,25	10,88	10,82	10,50	10,50	10,13	...	164
103,0,0	87,8,0	84,10,0	93,59	85,10,0	83,10,0	82,0,0	80,0,0	80,0,0	80,0,0	165
1,27	1,11	1,07	87,00	-	1,07	1,05	1,05	1,01	0,99	166
21,68	19,00	21,88	192,82	22,50	21,00	21,50	21,50	21,00	...	167
178,19,0	132,3,10	135,10,0	150,07	137,0,0	135,0,0	131,0,0	129,0,0	130,0,0	130,0,0	168
305,83	250,53	237,14	109,79	240,00	-	230,00	230,00	230,00	225,00	169
150,0,0	127,0,0	136,8,0	151,07	136,10,0	137,0,0	137,0,0	136,0,0	136,0,0	129,0,0	170

Lfd. Nr.	Ware	Markort	Währungs- und Mengeneinheit	Jahr	
				1959	1960
				Originalwährung	
	J u t e - G e w e b e				
171	Burlaps, 40 inches, 10 oz, loco	New York	cts je yard	10,19	12,09
172	Hessians, 40 inches, 10 oz, Kalkutta, fob	London	s.d. je 100 yards	60,11	72,115/6
173	Hessians, 40 inches, 10 oz, 11 porter, loco	Kalkutta	Rupien je 100 yards	41,20	48,76
	R i n d s h ä u t e				
174	Kuh-, leichte Packer-, naßges., erstnot. Monat	New York	cts je lb	23,23	16,64
175	Stier-, Packer-, über 58 lbs schwer	Chicago	cts je lb	18,96	13,70
176	Frigorificos, schwere Ochsen, 25 kg, gesalzen, c&f UK	London	d je lb	22,23	17,47
177	B.A. Americanos, trocken-gesalzen, c&f UK	London	d je lb	26,73	25,10
178	Kap-, trocken, 18-22 lbs, 1. Qualität, c&f UK	London	d je lb	24,82	22,79
	K a l b f e l l e				
179	Collector, 9-12 lbs, ungeschoren	New York	\$ je Fell	8,36	7,48
180	Firsts, unter 8 lbs	Manchester	d je lb	66,81	52,45
	N a t u r k a u t s c h u k				
181	RSS I, frei Fahrzeug, ex dock	New York	cts je lb	36,70	38,39
182	RSS I, cif Kontinent, erstnot. Monat	London	d je lb	29,67	31,57
183	RSS I, in Ballen, Erz.-VPr., Terminlfg., fob	Singapur	M\$ -cts je lb	101,56	108,50
184	Crêpe I, fein geb., Erz.-VPr., Terminlfg., fob	Singapur	M\$ -cts je lb	108,20	117,40
	K u n s t k a u t s c h u k				
185	Butadien/Styren "Butaprene", Grundprs.	Ver. Staaten	cts je lb	23,00	23,00
186	Neoprene "GN-A", Grundpreis.	Ver. Staaten	cts je lb	41,00	41,00
	S t e i n k o h l e				
187	Anthrazit Stove, ab Zeche	Pennsylvanien	\$ je 2000 lbs	14,07	14,20
188	beste Gas-, Kl.I/II, für Export	Durham	s.d. je 2240 lbs	100,0	91,5
189	beste Gas-, fob Tyne, für Inland	Durham	s.d. je 2240 lbs	113,6	113,94/5
190	Gasflamm-, Stücke, ab Zeche Ruhrrevier	BR-Deutschland	DM je 1000 kg	65,80	64,57
191	Fett-, 50/80 mm, ab nordfranz. Zeche	Frankreich	NF je 1000 kg	74,91	75,00
192	Flamm-, polnische, 30/80 mm, in Wagenladungen	Mailand	Lire je 100 kg	1 190	1 110
	K o k s				
193	Hütten-, fot Ofen, Standard	Connelsville	\$ je 2000 lbs	15,25	15,25
194	Hütten-, fot Ofen, Nordostküste	Durham	s.d. je 2240 lbs	159,3	164,5
195	Hütten-, 90 mm, grob, ab nordfranz. Zeche	Frankreich	NF je 1000 kg	93,88	96,25
196	Hütten-, 40-70 mm, in Wagenladungen	Mailand	Lire je 100 kg	1 895	1 864
	E r d ö l				
197	Pennsylvanien, 44,6° Bé, ab Bohrfeld	Bradford/USA	\$ je 42 gals	4,24	4,69
198	Aramco, 36-36,9° Bé, fob Ras Tanura	Saudi Arabien	\$ je 42 gals	1,95	1,89
199	Kirkuk, 36-36,9° Bé, fob Tripoli/Libanon	Irak	\$ je 42 gals	2,33	2,27
200	Kuweit, 31-31,9° Bé, fob Mina-al-Ahmadi	Kuweit	\$ je 42 gals	1,69	1,64
201	Venezuela, Tia Juana Medium, 26-26,9° Bé, fob Amuay	Venezuela	\$ je 42 gals	2,34	2,30
	L e u c h t ö l				
202	wasserweiß "Illuminating", 41-43° Bé, Exportprs. fob	Aruba	cts je gallon	9,43	9,32
	D i e s e l ö l				
203	53-57 Dieselindex, Exportpreis fob	Aruba	cts je gallon	9,05	8,51
204	53 Dieselindex min., fob Abadan	Iran	cts je gallon	9,10	8,37
	B e n z i n				
205	80 Oktan "R", regulär, Exportpreis fob	Aruba	cts je gallon	9,22	9,25
206	87 Oktan "R", regulär, Exportpreis fob	Aruba	cts je gallon	10,10	10,13
207	90 Oktan "R", fob Abadan	Iran	cts je gallon	10,12	9,80
	H e i z ö l				
208	schwer, Grad C, Exportpreis fob	Aruba	\$ je 42 gals	2,00	2,00
209	schwer, Grad C, fob	New York Harbor	\$ je 42 gals	2,47	2,56
210	leicht, Nr. 2, Exportpreis fob	Aruba	cts je gallon	8,68	8,21
211	leicht, Nr. 2, fob Abadan	Iran	cts je gallon	8,79	7,97
	E i s e n e r z				
212	Bessemer, Old Range, 51,5 % Fe, ab Kai	US Lake Superior	\$ je 2240 lbs	11,85	11,85
213	Non-Bessemer, Mesabi, 51,5 % Fe, ab Kai	US Lake Superior	\$ je 2240 lbs	11,45	11,45
214	brasilian., 68-69 % Fe, fob brasil. Häfen	New York	cts je 1 % Fe	21,00	21,96

Monat				Stichtag						Lfd. Nr.
1960 Okt.	Sept. 1961	Okt. 1961		Okt. 1961			Nov. 1961			
				13.	20.	27.	3.	10.	17.	
Originalwährung			umger. in DM je 100 kg	Originalwährung						
13,99 82,71/2 55,96	12,95 74,51/4 51,92	13,82 75,81/2 54,63	60,41) 46,58)+ 50,18)	13,90 74,0 55,25	13,95 70,6 55,50	13,95 76,0 54,50	13,80 77,9 54,00	13,85 ... 51,00 51,50	171 172 173
14,15 13,25 14,33 20,20 20,35	18,78 17,45 16,33 18,50 20,50	17,77 16,25 15,35 17,90 20,50	156,60 143,20 158,67 185,03 211,91	18,30 16,25 15,25 17,75 20,50	17,63 16,75 15,25 17,75 20,50	17,25 16,25 15,25 17,75 20,50	17,74 15,75 15,25 17,75 20,50	18,05 15,75 15,25 18,00 20,50	17,71 16,25 15,50 18,00 18,00	174 175 176 177 178
7,25 49,01	9,00 58,00	8,75 54,13	734,38 559,54	9,00 -	9,00 -	8,50 54,13	8,50 54,13	8,50 53,00	8,50 53,00	179 180
34,42 27,85 95,20 99,69	30,69 25,31 85,87 95,61	29,84 24,11 82,20 91,64	262,97 261,26 236,79 263,99	30,00 24,13 82,81 91,88	30,00 24,25 83,00 92,50	29,38 23,05 78,13 88,75	28,00 22,88 76,25 87,25	27,50 22,00 74,19 85,50	... 22,63 76,25 87,00	181 182 183 184
23,00 41,00	24,10 41,00	24,10 41,00	212,38 361,31	24,10 41,00	24,10 41,00	24,10 41,00	24,10 41,00	24,10 41,00	24,10 41,00	185 186
14,20 90,0 118,11 64,50 61,00 1 130	12,88 90,0 119,4 64,50 75,00 1 210	13,10 90,0 119,4 64,50 75,00 1 190	5,77 4,98 6,60 6,45 6,10 7,67	12,88 90,0 119,4 64,50 75,00 1 190	12,88 90,0 119,4 64,50 75,00 1 190	13,75 90,0 119,4 64,50 75,00 1 190	13,75 90,0 119,4 64,50 75,00 1 160	13,75 64,50 75,00 1 160 64,50 75,00 1 160	187 188 189 190 191 192
15,25 177,6 97,00 1 880	15,25 177,6 97,00 1 900	15,25 177,6 97,00 1 918	6,72 9,83 7,89 12,36	15,25 177,6 97,00 1 918	15,25 177,6 97,00 1 918	15,25 177,6 97,00 1 918	15,25 177,6 97,00 1 918	15,25 ... 97,00 1 918	15,25 ... 97,00 1 918	193 194 195 196
4,80 1,84 2,21 1,59 2,30	4,80 1,84 2,21 1,59 2,30	4,80 1,84 2,21 1,59 2,30	12,07) 4,63) 5,56) 4,00) 5,78)	4,80 1,84 2,21 1,59 2,30	4,80 1,84 2,21 1,59 2,30	4,80 1,84 2,21 1,59 2,30	4,80 1,84 2,21 1,59 2,30	4,80 1,84 2,21 1,59 2,30	4,80 1,84 2,21 1,59 2,30	197 198 199 200 201
9,25	9,50	9,50	10,03)	9,50	9,50	9,50	9,50	9,50	9,50	202
8,50 7,90	8,40 8,10	8,40 8,10	8,87) 8,55)+	8,40 8,10	8,40 8,10	8,40 8,10	8,40 8,10	8,40 8,10	8,40 8,10	203 204
9,25 8,25 9,50	8,20 9,10 9,30	8,20 9,10 9,30	8,66) 9,61) 9,82)	8,20 9,10 9,30	8,20 9,10 9,30	8,20 9,10 9,30	8,20 9,10 9,30	8,20 9,10 9,30	8,20 9,10 9,30	205 206 207
2,00 2,62 8,38 7,50	2,00 2,62 8,10 7,70	2,00 2,62 8,10 7,70	5,03) 6,59) 8,55) 8,13)	2,00 2,62 8,10 7,70	2,00 2,62 8,10 7,70	2,00 2,62 8,10 7,70	2,00 2,62 8,10 7,70	2,00 2,62 8,10 7,70	2,00 ... 8,10 7,70	208 209 210 211
11,85 11,45 22,25	11,85 11,45 22,25	11,85 11,45 22,25	4,66 4,50 6,00)	11,85 11,45 22,25	11,85 11,45 22,25	11,85 11,45 22,25	11,85 11,45 22,25	11,85 11,45 22,25	11,85 11,45 22,25	212 213 214

Lfd. Nr.	Ware	Markort	Währungs- und Mengeneinheit	Jahr	
				1959	1960
				Originalwährung	
	Roheisen				
215	schwedisches, 60-63 % Fe, ab Kai Atlantikhäfen	New York	cts je 1 % Fe	24,50	24,50
216	Minette, 32 % Fe, kalkhaltig, ab Grube La Mourière	Frankreich	NF je 1000 kg	17,30	17,30
	Gießerei-Roheisen				
217	phosphorreiches, Frachtlage Neville Island	Ver. Staaten	\$ je 2240 lbs	66,00	66,00
218	phosphorhalt., Nr.3, Middlesbrough, ab 10 lts, fr.Käufer	Großbritannien	£ je 2240 lbs	21.6.0	21.7.0
219	phosphorhalt., 1,4-2 % P, Frachtl. Longwy	Frankreich	NF je 1000 kg	285,81	287,00
220	phosphorhalt., 1,4-2 % P, Frachtl. Charleroi/Musson	Belgien	bfrs je 1000 kg	3 054	2 750
221	Hämatit-, 2 % Si, 0,03-0,05 % P, ab 10 lts, fr.Käufer	Großbritannien	£ je 2240 lbs	24.19.3	24.0.7
222	Hämatit-, 2,5-3 % Si, 0,08-0,12 % P, Frachtl. Longwy	Frankreich	NF je 1000 kg	351,22	348,20
223	Hämatit-, 2,5-3 % Si, 0,06-0,08 % P, Frachtl. Seraing	Belgien	bfrs je 1000 kg	4 350	4 350
224	Hämatit-, 0,08-0,12 % P, frei Wagen Mailand	Mailand	Lire je 1000 kg	43 080	43 490
	Stahlschrott				
225	Heavy melting I, frei Käufer	Pittsburgh	\$ je 2240 lbs	40,11	32,87
226	schwerer, in 500-lts-Ladungen, N.O.-Küste	Großbritannien	£ je 2240 lbs	11.8.3	11.8.3
227	schwerer, Siemens-Martin, frei Verbraucher	Belgien	bfrs je 1000 kg	1 993	2 193
228	schwerer, 150x50x50, kompl. Wagenldg. Ankpr.	Frankreich	NF je 1000 kg	90,24	100,85
229	schwerer, 150x50x50, frei Wagen, ab Lager	Mailand	Lire je 100 kg	2 560	2 708
	Halbzeug				
230	Walzknüppel, Bessemer-Güte, Inlandspreis, ab Werk	Pittsburgh	\$ je 2240 lbs	89,60	89,60
231	Walzknüppel, Thomas-Güte, in 100-lts-Ladungen	Großbritannien	£ je 2240 lbs	32.3.10	31.15.6
232	Vorblöcke, Thomas-Güte, Frachtlage Thionville	Frankreich	NF je 1000 kg	309,85	334,45
233	Walzknüppel, Thomas-Güte, Frachtlage Clabecq	Belgien	bfrs je 1000 kg	4 000	4 241
	Stabstahl				
234	warmgewalzt, Bessemergüte, Exportpreis fob	Ver. Staaten	\$ je 100 lbs	6,45	6,44
235	rounds + squares, 5/8-2 3/4", Exportpreis fob	Großbritannien	£ je 2240 lbs	41.2.11	41.12.6
236	Betonrundstahl, Thomasgüte, bis 1/2", Exportprs. fob	Montanunion	\$ je 1000 kg	95,52	97,98
237	Rundstahl, St-Güte, 3/4-1", Exportpreis fob	Japan	\$ je 1000 kg	103,58	102,96
	Gezogener Draht				
238	geglüht, Exportpreis fob	Ver. Staaten	\$ je 100 lbs	9,04	9,03
239	geglüht, B&G 8, Exportpreis fob	Japan	\$ je 1000 kg	141,90	130,01a)
240	blanker Nagel-, Exportpreis fob	BR-Deutschland	\$ je 1000 kg	117,17	125,00a)
241	galvan., Exportpreis fob	Frankreich	\$ je 1000 kg	125,60	139,13a)
	Formstahl				
242	Winkel und Träger, Bessemergüte, Exportpreis fob	Ver. Staaten	\$ je 100 lbs	5,99	5,98
243	Winkel und Träger, S.M.-Güte, Exportpreis fob	Großbritannien	£ je 2240 lbs	40.0.0	38.16.1
244	Winkel und Träger, Thomasgüte, Exportpreis fob	Montanunion	\$ je 1000 kg	92,33	96,82
245	Träger, S.M.-Güte, Exportpreis fob	Japan	\$ je 1000 kg	124,58	120,42
	Grobbleche				
246	Behälter-, warmgewalzt, Exportpreis fob	Ver. Staaten	\$ je 100 lbs	5,76	5,75
247	3/16 inch und mehr, S.M.-Güte, Exportpreis fob	Großbritannien	£ je 2240 lbs	42.2.0	41.13.4
248	3/8 inch und stärker, Thomasgüte, Exportpreis fob	Montanunion	\$ je 1000 kg	98,09	102,95
249	1/8 "x4 ft x 8 ft, S.M.-Güte, Exportpreis fob	Japan	\$ je 1000 kg	119,17	124,13
	Feinbleche				
250	18 gauge, warm gewalzt, Exportpreis fob	Ver. Staaten	\$ je 100 lbs	5,19	5,18
251	17-20 gauge, kalt gewalzt, Exportpreis fob	Großbritannien	£ je 2240 lbs	54.6.2	54.12.6
252	20 gauge, kalt gewalzt, SPO, Exportpreis fob	Montanunion	\$ je 1000 kg	157,75	175,92
253	12 gauge, warm gewalzt, Exportpreis fob	Japan	\$ je 1000 kg	145,27a)	140,75
	Weißblech				
254	feuerverzinkt, 1,25 lbs-Auflage, Exportpreis fob	Pittsburgh	\$ je 107 lbs	10,89	10,87
255	feuerverzinkt, Mengen von 15-50 lts, fot Herst.-Werk	Großbritannien	£ je 108 lbs	3.7.5	3.6.9
256	feuerverzinkt, 14"x20", 112 Tafeln, Exportpreis fob	Cardiff	£ je 108 lbs	3.14.8	3.17.4
257	feuerverzinkt, 1,25 lbs Auflage, Exportpreis fob	Japan	\$ je 1000 kg	208,75	223,33
	Elektrolyt-Kupfer				
258	Drahtbarren, Erzeugerpreis, fr.Verbr.-Werk Ver.Staaten	Connect.Valley	cts je lb	31,00	32,34
259	Drahtbarren, Exportpreis fas	New York	cts je lb	29,02	30,02
260	Drahtbarren, Kassapreis ab Lager	London	£ je 2240 lbs	237.15.3	245.19.2

Monat				Stichtag						Lfd. Nr.
1960 Okt.	Sept. 1961	Okt. 1961	umger. in DM je 100 kg	Okt. 1961			Nov. 1961			
Originalwährung				13.	20.	27.	3.	10.	17.	
Originalwährung				Originalwährung						
24,50	24,50	24,50	6,17)+	24,50	24,50	24,50	24,50	24,50	24,50	215
17,30	17,30	17,30	1,41	17,30	17,30	17,30	17,30	17,30	17,30	216
66,00	66,00	66,00	25,97	66,00	66,00	66,00	66,00	66,00	66,00	217
21.6.0	22.1.3	22.1.3	24,43	22.1.3	22.1.3	22.1.3	22.1.3	22.1.3	22.1.3	218
287,00	287,00	287,00	23,34	287,00	287,00	287,00	287,00	287,00	287,00	219
2 750	2 750	2 750	22,09	2 750	2 750	2 750	2 750	2 750	2 750	220
23.19.0	24.3.9	24.3.9	26,79	24.3.9	24.3.9	24.3.9	24.3.9	24.3.9	24.3.9	221
348,20	348,20	348,20	28,31	348,20	348,20	348,20	348,20	348,20	348,20	222
4 350	4 350	4 350	34,93	4 350	4 350	4 350	4 350	4 350	4 350	223
43 750	43 750	43 750	28,18	43 750	43 750	43 750	43 750	43 750	43 750	224
28,40	38,00	37,33	14,69	38,00	38,00	38,00	34,00	34,00	34,00	225
11.8.3	11.8.3	11.8.3	12,64	11.8.3	11.8.3	11.8.3	11.8.3	11.8.3	11.8.3	226
2 169	2 025	1 938	15,56	1 950	1 925	1 900	1 900	1 800	1 800	227
96,75	92,17	79,29	6,44	84,00	76,00	71,00	71,00	71,00	71,00p	228
2 700	2 713	2 717	17,50	2 725	2 725	2 725	2 700	2 700	2 650	229
89,60	89,60	89,60	35,25	89,60	89,60	89,60	89,60	89,60	89,60	230
31.15.6	32.1.9	32.1.9	35,54	32.1.9	32.1.9	32.1.9	32.1.9	32.1.9	32.1.9	231
341,80	341,80	341,80	27,79	341,80	341,80	341,80	341,80	341,80	341,80	232
4 250	4 250	4 250	34,18	4 250	4 250	4 250	4 250	4 250	4 250	233
6,44	6,44	6,44	56,75	6,44	6,44	6,44	6,44	6,44	6,44	234
41.12.6	41.12.6	41.12.6	46,10	41.12.6	41.12.6	41.12.6	41.12.6	41.12.6	41.12.6	235
92,00	80,75	79,44	31,75	80,00	79,50	79,00	79,00	80,90	80,90	236
100,00	100,00	100,00	39,97	100,00	100,00	100,00	96,00p	96,00p	96,00p	237
9,03	9,03	9,03	79,58	9,03	9,03	9,03	9,03	9,03	9,03	238
123,00	123,00	123,00	49,17	123,00	123,00	123,00	123,00	123,00	123,00	239
121,00	105,00	90,17	39,64	99,00	99,00	99,00	99,50	99,50	99,50	240
139,00	123,00	120,33	48,10	121,00	121,00	121,00	119,00	119,00	119,00	241
5,98	5,73	5,73	50,50	5,73	5,73	5,73	5,73	5,73	5,73	242
38.12.6	38.12.6	38.12.6	42,78	38.12.6	38.12.6	38.12.6	38.12.6	38.12.6	38.12.6	243
95,28	91,50	89,89	35,93	90,00	90,00	90,00	90,00	91,60	91,60	244
120,00	125,00	125,00	49,97	125,00	125,00	125,00	122,00p	122,00p	122,00p	245
5,75	5,38	5,38	47,41	5,38	5,38	5,38	5,38	5,38	5,38	246
41.12.0	41.12.0	41.12.0	46,08	41.12.0	41.12.0	41.12.0	41.12.0	41.12.0	41.12.0	247
99,89	91,31	89,00	35,58	89,00	89,00	89,00	89,00	88,70	88,70	248
123,00	119,00	119,00	47,57	119,00	119,00	119,00	116,00p	116,00p	116,00p	249
5,18	5,18	5,18	45,65	5,18	5,18	5,18	5,18	5,18	5,18	250
54.12.6	54.12.6	54.12.6	60,50	54.12.6	54.12.6	54.12.6	54.12.6	54.12.6	54.12.6	251
158,28	120,00	123,00	49,17	123,00	123,00	123,00	123,00	117,00	117,00	252
136,00	117,00	253
10,87	10,87	10,87	89,53	10,87	10,87	10,87	10,87	10,87	10,87	254
3.6.8	3.7.6	3.7.9	77,81	3.7.9	3.7.9	3.7.9	3.8.4 1/2	3.8.4 1/2	3.8.4 1/2	255
3.17.6	3.16.0	3.16.0	87,29	3.16.0	3.16.0	3.16.0	3.16.0	3.16.0	3.16.0	256
220,00	205,00	205,00	81,94	205,00	205,00	205,00	205,00	205,00	205,00	257
31,07	31,00	31,00	273,19	31,00	31,00	31,00	31,00	31,00	31,00	258
27,24	28,16	28,00	246,75	28,35	28,33	28,15	28,23	28,33	28,13	259
222.4.8	229.9.1	228.12.9	253,22	232.17.6	230.12.6	228.7.6	229.15.0	228.12.6	229.10.0	260

Lfd. Nr.	Ware	Markort	Währungs- und Mengeinheit	Jahr	
				1959	1960
				Originalwährung	
	noch: E l e k t r o l y t - K u p f e r				
261	Drahtbarren, Erlösnotiz, cif europ. Häfen	London	£ je 2240 lbs	237.18.4	246.0.2
262	Drahtbarren, Grundpreis, ab Werk, unverst.	Belgien	bfrs je kg	32,72	33,79
263	Drahtbarren, 99,9 % Cu., ab Werk	Mailand	Lire je kg	471,58	486,99
	B l e i				
264	Grad A und B, 99,73-99,85 % Pb, Inlandspreis, loco	New York	cts je lb	12,21	11,95
265	Virgin brands, common grades	Montreal	kan.cts je lb	10,61	10,68
266	Weich, raff., mind. 99,97 % Pb, Lfd. Mon. Übern. i. Lagerhaus	London	£ je 2240 lbs	70.15.9	72.2.11
	Z i n k				
267	Prime Western, Inlandspreis, loco	East St. Louis	cts je lb	11,45	12,95
268	99,85 % Zn, High Grade	Montreal	kan.cts je lb	12,25	13,35
269	98 % Zn, Ingots, Lfd. Mon., Übern. i. Lagerhaus	London	£ je 2240 lbs	82.2.7	89.6.4
270	Good ordinary-brands, Grundpreis ab Werk	Belgien	bfrs je kg	11,37	12,69
	Z i n n				
271	malaiisches, ab Werk	Singapur	M\$ je 60,479 kg	396,96	393,76
272	Straits, 99,8 % Sn, loco	New York	cts je lb	102,05	101,44
273	Standard, mind. 99,75 % Sn, Kassapreis ab Lager	London	£ je 2240 lbs	785.4.3	796.12.8
	N i c k e l				
274	Elektro-Kathoden, 99 % Ni, fob Pt. Colborne	New York	cts je lb	74,00	74,00
275	Standard, raffiniert, frei Käufer UK	London	£ je 2240 lbs	600.0.0	600.0.0
276	Anodenschrott, freier Marktpreis	London	£ je 2240 lbs	555.4.9	564.7.6
	A l u m i n i u m				
277	Virgin, mind. 99,5 % Al, Ingots à 50 lbs, fr. Käuferwerk	New York	cts je lb	24,75	26,00
278	Ingots, " 99,5 % Al, frei Käuferwerk	London	£ je 2240 lbs	180.5.5	186.0.0
279	Primär-, 99,5 % Al, Exportpreis cif europ. Häfen	Montreal	US-cts je lb	22,53	23,25
	Q u e c k s i l b e r				
280	in Flaschen, loco	New York	\$ je 76 lbs	227,48	210,33
281	in Flaschen, loco	London	£ je 76 lbs	74.4.6	70.9.5
282	in Flaschen, loco	Mailand	Lire je kg	6 150	5 192
	A n t i m o n				
283	RM-Brands, 99,5 % Sb, fob Larado	New York	cts je lb	29,00	29,00
284	99,6 % Sb, ab Werk	Toronto	kan.cts je lb	34,50	34,50
285	Regulus, 99 % Sb, frei Käuferwerk	London	£ je 2240 lbs	190.0.0	193.0.0
	S i l b e r				
286	fein, in Barren	New York	cts je 31,103 g	91,20	91,38
287	fein, in Barren	London	d je 31,103 g	78,82	79,38
	G o l d				
288	fein, in Barren	London	£ je 31,103 g	249.10	251.2
	P l a t i n				
289	raffiniert	New York	\$ je 31,103 g	74,59	83,21
290	raffiniert	London	£ je 31,103 g	27.2.2	30.3.0
	Z e m e n t				
291	Portland-, in Säcken, frei N.Y.	New York	\$ je 170,55 kg	4,29	4,19
292	Portland-, in 6-lt-Ladg., ab Stat. Charing Cross	London	s.d. je 2240 lbs.	112.0	110.2
	H o l z				
293	Rund-, Tiama, Ghana, cif	Liverpool	£ je 2240 lbs	15.3.11	16.5.3
294	Rund-, Iroko, Ghana, cif	Liverpool	£ je 2240 lbs	15.14.6	16.8.4
295	Rund-, Lagos Mahagani, Ghana, cif	Liverpool	£ je 2240 lbs	23.4.2	26.3.6
296	Rund-, Iroko, Preis, Lfg. Elfenbeink., fob	Bingerville	CFA frs je cbm	6 756	8 254
297	Rund-, Makoré, Preis, Lfg. Elfenbeink., fob	Bingerville	CFA frs je cbm	8 406	9 250
298	Rund-, Limba, Lfg. Kongo, cif	Antwerpen	bfrs je cbm	2 621	2 944
299	Schnitt-, Kambala, Lfg. Kongo, cif	Antwerpen	bfrs je cbm	4 263	4 514a
300	Schnitt-, Limba, Lfg. Kongo, cif	Antwerpen	bfrs je cbm	4 244	4 747a
301	Bretter, Buchen-, slowenische, I. Qual., ab Lager	Mailand	Lire je cbm	73 500	73 500
302	Bretter, Eichen-, slowenische, I. Qual., ab Lager	Mailand	Lire je cbm	96 500	96 500
303	Bretter, Lärchen-, 4 m x 16 cm, 20-60 mm stark	Mailand	Lire je cbm	65 000	65 927

Monat				Stichtag						Lfd. Nr.
1960 Okt.	Sept. 1961	Okt. 1961		Okt. 1961			Nov. 1961			
				13.	20.	27.	3.	10.	17.	
Originalwährung			umger. in DM je 100 kg	Originalwährung						
223.12.6	230.17.8	229.7.2	254,02	231.18.2	230.18.4	229.17.9	231.2.6	231.15.0	230.6.2	261
31,15	32,03	31,56	253,46	31,75	31,75	31,75	31,75	31,75	31,75	262
446,88	452,50	446,25	287,47	442,50	450,00	450,00	450,00	452,50	452,50	263
12,00	11,00	11,00	96,94	11,00	11,00	11,00	10,50	10,50	10,00	264
10,50	10,50	10,50	89,83	10,50	10,50	10,50	10,50	10,50	10,00	265
67.5.0	63.19.10	62.12.5	69,35	63.2.0	63.8.9	61.17.6	61.17.6	60.0.0	58.0.0	266
13,00	11,50	11,50	101,34	11,50	11,50	11,50	11,50	11,50	11,50	267
13,10	12,60	12,60	107,79	12,60	12,60	12,60	12,60	12,60	12,10	268
87.18.3	73.18.10	71.17.10	79,62	72.3.9	72.7.6	70.18.9	70.18.9	68.13.9	67.18.9	269
12,25	10,85	10,50	84,33	10,50	10,50	10,50	10,50	10,50	10,50	270
396,00	481,48	475,06	1 026,39	475,88	473,62	476,75	484,00	486,38	485,75	271
103,32	121,88	121,04	1 066,67	121,25	120,37	121,75	123,37	123,62	123,50	272
804.7.2	952.19.9	945.6.7	1 046,98	945.0.0	941.0.0	952.10.0	976.10.0	972.10.0	966.10.0	273
74,00	81,25	81,25	716,02	81,25	81,25	81,25	81,25	81,25	81,25	274
600.0.0	660.0.0	660.0.0	730,97	660.0.0	660.0.0	660.0.0	660.0.0	660.0.0	660.0.0	275
565.0.0	605.0.0	603.15.0	668,67	605.0.0	602.10.0	602.10.0	602.10.0	602.10.0	602.10.0	276
26,00	25,50	24,00	211,50	24,00	24,00	24,00	24,00	24,00	24,00	277
186.0.0	186.0.0	186.0.0	206,00	186.0.0	186.0.0	186.0.0	186.0.0	186.0.0	186.0.0	278
23,25	23,25	23,25	204,89	23,25	23,25	23,25	23,25	23,25	23,25	279
208,00	188,00	188,00	2 179,94	188,00	188,00	188,00	188,00	188,00	188,00p	280
70.3.9	62.7.7	61.5.5	2 000,06	62.0.0	61.0.0	60.0.0	60.0.0	60.0.0	59.0.0	281
5 150	5 150	4 750	3 059,95	4 750	4 750	4 750	4 750	4 750	4 750	282
29,00	32,50	32,50	286,41	32,50	32,50	32,50	32,50	32,50	32,50	283
34,50	34,50	34,50	295,14	34,50	34,50	34,50	34,50	34,50	34,50	284
200.0.0	230.0.0	230.0.0	254,73	230.0.0	230.0.0	230.0.0	230.0.0	230.0.0	230.0.0	285
91,38	91,38	91,38	117,44)	91,38	91,38	91,38	91,38	91,38	91,38	286
79,49	79,75	79,86	120,39)	79,75	80,00	80,00	80,00	80,00	80,00	287
254.7	250.3 ⁵ /7	250.0 ² /9	4,52)	250.0 ¹ /4	249.11 ³ /4	249.11 ¹ /2	250.2	250.1 ¹ /4	250.0 ¹ /2	288
83,50	83,50	83,50	10,73)+	83,50	83,50	83,50	83,50	83,50	83,50	289
30.5.0	30.5.0	30.5.0	10,94)	30.5.0	30.5.0	30.5.0	30.5.0	30.5.0	30.5.0	290
4,19	4,20	4,20	9,84	4,20	4,20	4,20	4,20	4,20	4,20	291
110.0	116.0	116.0	6,42	116.0	116.0	116.0	116.0	292
17.6.6	18.3.0	18.13.0	20,66	18.13.0	18.13.0	18.13.0	18.5.6	18.5.6	18.5.6	293
16.16.0	16.4.0	16.7.6	18,14	16.7.6	16.7.6	16.7.6	16.17.7	16.17.7	16.17.7	294
25.0.0	27.10.0	28.10.6	31,59	28.10.6	28.10.6	28.10.6	28.2.3	28.2.3	28.2.3	295
8 500	10 000	9 250	149,89)	9 250	9 250	9 250	8 750	8 750	8 750	296
9 250	9 625	9 500	153,94)	9 500	9 500	9 500	9 500	9 500	9 500	297
-	2 675	2 675	214,83)	2 675	2 675	2 675	2 675	2 675	2 675	298
-	4 325	4 325	347,34)	4 325	4 325	4 325	4 325	4 325	4 325	299
-	5 000	5 000	401,55)	5 000	5 000	5 000	5 000	5 000	5 000	300
73 500	71 500	71 500	460,60)	71 500	71 500	71 500	71 500	71 500	71 500	301
96 500	96 000	96 000	618,43)	96 000	96 000	96 000	96 000	96 000	96 000	302
66 000	66 000	66 000	425,17)	66 000	66 000	66 000	66 000	66 000	66 000	303

Lfd. Nr.	Ware	Markort	Währungs- und Mengeneinheit	Jahr	
				1959	1960
				Originalwährung	
H o l z s c h l i f f					
304	skandin., maß, Kontraktpreis, cif Ostküste UK	Großbritannien	£ je 2240 lbs	28.10.0	28.10.0
305	weiß, 90/100 trocken, Exportpreis nach UK	Norwegen	nkr je 1016 kg	571	571
306	skandin. Kontraktpreis, cif nordw.-europ. Häfen	Schweden	skr je 1000 kg	400	400
307	import. Tannen-, lufttrocken, frei Bahnstation	Mailand	Lire je 100 kg	5 997	6 171
Z e l l s t o f f					
308	Sulfit-, ungebleicht, Kontraktpreis, cif Ostk. UK	Großbritannien	£ je 2240 lbs	45.0.0	46.5.0
309	Sulfit-, ungebleicht und gebleicht	Österreich	S je 100 kg	450,00	450,00
310	Sulfit-, ungebl., Kontraktpres., cif n.-west-europ. Häfen	Schweden	skr je 1000 kg	636,25	656,25
311	Sulfit-, ungebleicht, Importeur-Verkaufspreis	Mailand	Lire je 100 kg	7 265	8 126
A z e t o n					
312	in 50-lts-Ladungen, frei Käufer UK	London	£ je 2240 lbs	88.0.0	81.15.5
313	rein, 99 % frei Verkäuferlager	Mailand	Lire je kg	136,25	120,92
F o r m a l d e h y d					
314	40 % in Behältern, frei Bahnstation	London	£ je 2240 lbs	39.15.0	35.11.2
315	36 %, frei Großhandelslager	Mailand	Lire je kg	65,00	65,00
r h e n o l					
316	90 - 92 %, rein, in Fässern, ab Werk	New York	cts je lb	17,76	17,81
317	B.P. rein, in 10-lts-Ladungen, frei UK	London	d je lb	16,50	16,50
E s s i g s ä u r e					
318	B.P. Eis-, 99-100 %, in 10-lts-Ladungen	London	£ je 2240 lbs	102.5.10	106.17.4
319	96 - 97 %, technisch rein, frei Großhandelslager	Mailand	Lire je kg	135,00	135,00
S c h w e f e l s ä u r e					
320	66° BÉ, in Tanks, ab östliche Werke	New York	\$ je 2000 lbs	19,35	19,35
321	168° Tw., ab Werk	London	£ je 2240 lbs	11.7.6	11.7.6
322	66° BÉ, handelsübliche, frei Großhandelslager	Mailand	Lire je 100 kg	2 083	2 003
K u p f e r s u l f a t					
323	99 %, kristallin, in Wagenladungen, ab Werk	New York	\$ je 100 lbs	12,25	12,83
324	abw. 2 % Fe, fob	Liverpool	£ je 2240 lbs	76.8.8	80.15.2
325	grob, kristallin, unvorsteuert, frei Empfänger	Paris	NF je 100 kg	110,00	110,00
326	98-99 %, in Wagenladungen, frei Station Mailand	Mailand	Lire je 100 kg	13 050	14 233
S a l p e t e r					
327	Chile-, 97-98 % NaNO_3 , in 6-lts-Ladungen	London	£ je 2240 lbs	29.0.0	29.0.0
S c h w e f e l s . A m m o n i a k					
328	21 % N, in 6-lts-Ladungen	London	£ je 2240 lbs	20.18.0	20.13.0
329	20-21 % N, ab Lager	Mailand	Lire je 100 kg	3 377	2 934
S u p e r p h o s p h a t					
330	18 % P_2O_5 , wasserlöslich, 6-lts-Ladungen	London	£ je 2240 lbs	14.8.6	14.2.4
K a l k s t i c k s t o f f					
331	20-21 % N, in Wagenladungen, ab Lager	Mailand	Lire je 75 kg	3 561	3 309
K a l i d ü n g e r					
332	50 % K_2O , in 1 cwt-Säcken, ab Importeurlager	London	£ je 2240 lbs	20.0.5a)	20.0.8
T e r p e n t i n					
333	in galvanisierten Fässern, fob	Savannah	cts je 7,23 lbs	53,28	48,57
334	amerikanisches, ab Werk	London	s.d. je 112 lbs	119.63/4	116.3
K u n s t s t o f f e					
335	Zellulose-Azetat, hellfarbig, ab Werk	New York	cts je lb	39,50	39,50
336	Zellulose-Azetat, "Aceloid", pol. Platten, ab Werk	Frankreich	NF je kg	4,95	5,00
337	Polyäthylen, naturfarben, ab Werk	New York	cts je lb	35,00	34,71
338	Polyäthylen "CCP", hellfarbig, ab Werk	Frankreich	NF je kg	4,70 ^{b)}	4,50
339	Polystyren, hellfarbig, ab Werk	New York	cts je lb	22,02	21,20
340	Polystyren "Naxolen", Platten, ab Werk	Frankreich	NF je kg	6,38	6,40
341	Polyester, gen. purpose, ab Werk	New York	cts je lb	33,35	33,00
342	Polyvinylchlorid "Lucoflex", Barren, ab Werk	Frankreich	NF je kg	6,23	6,23

Monat				Stichtag						Lfd. Nr.
1960 Okt.	Sept. 1961	Okt. 1961		Okt. 1961			Nov. 1961			
				13.	20.	27.	3.	10.	17.	
Originwährung			umger. in DM je 100 kg	Originalwährung						
28.10.0	28.10.0	28.10.0	31,56	28.10.0	28.10.0	28.10.0	28.10.0	28.10.0	28.10.0	304
570	570	570	31,52	570	570	570	570	570	570	305
400	400	400	30,95	400	400	400	400	400	400	306
6 180	6 450	6 450	41,55	6 450	6 450	6 450	6 450	6 450	6 450	307
46.10.0	48.0.3	48.0.3	53,18	48.0.3	48.0.3	48.0.3	48.0.3	48.0.3	48.0.3	308
450,00	450,00	450,00	69,65	450,00	450,00	450,00	450,00	450,00	450,00	309
660,00	683,00	683,00	52,85	683,00	683,00	683,00	683,00	683,00	683,00	310
8 200	9 513	9 500	61,20	9 500	9 500	9 500	9 500	9 500	9 500	311
80.0.0	80.0.0	80.0.0	88,60	80.0.0	80.0.0	80.0.0	80.0.0	80.0.0	80.0.0	312
117,50	80,00	75,00	48,32	75,00	75,00	75,00	75,00	75,00	75,00	313
31.0.0	31.0.0	31.0.0	34,33	31.0.0	31.0.0	31.0.0	31.0.0	31.0.0	31.0.0	314
65,00	65,00	65,00	41,87	65,00	65,00	65,00	65,00	65,00	65,00	315
18,25	17,75	17,75	156,42	17,75	17,75	17,75	17,75	17,75	17,75	316
16,50	16,50	16,50	170,56	16,50	16,50	16,50	16,50	16,50	16,50	317
109.0.0	93.0.0	93.0.0	103,00	93.0.0	93.0.0	93.0.0	93.0.0	93.0.0	93.0.0	318
135,00	125,00	120,00	71,20	120,00	120,00	120,00	120,00	120,00	120,00	319
19,35	19,35	19,35	8,53	19,35	19,35	19,35	19,35	19,35	19,35	320
11.7.6	12.0.0	12.0.0	13,29	12.0.0	12.0.0	12.0.0	12.0.0	12.0.0	12.0.0	321
1 950	1 950	1 950	12,56	1 950	1 950	1 950	1 950	1 950	1 950	322
12,44	12,50	12,50	110,16	12,50	12,50	12,50	12,50	12,50	12,50	323
75.17.6	78.5.0	77.10.0	85,83	78.0.0	78.0.0	78.0.0	78.0.0	78.0.0	78.0.0	324
110,00	110,00	110,00	89,44	110,00	110,00	110,00	110,00	110,00	110,00	325
13 800	13 775	13 700	88,26	13 700	13 700	13 700	13 700	13 700	13 700	326
24.3.0	23.8.0	23.8.0	25,92	23.8.0	23.8.0	23.8.0	327
20.2.6	19.3.0	19.3.0	21,21	19.3.0	19.3.0	19.3.0	19.3.0	19.3.0	19.3.0	328
3 050	3 010	3 090	19,91	3 090	3 090	3 090	3 090	3 090	3 090	329
13.15.0	13.10.0	13.10.0	14,95	13.10.0	13.10.0	13.10.0	13.10.0	13.10.0	13.10.0	330
3 500	3 440	3 540	30,41	3 540	3 540	3 540	3 540	3 540	3 540	331
19.15.0	20.13.0	20.17.0	23,09	20.13.0	20.13.0	20.13.0	21.1.0	21.1.0	21.1.0	332
46,00	23,25	22,56	27,50	22,75	22,50	22,25	22,45	21,75	...	333
114.0	109.9	97.0	107,43	94.3	94.3	94.3	94.3	94.3	94.3	334
39,50	39,50	39,50	348,10	39,50	39,50	39,50	39,50	39,50	39,50	335
5,00	5,15	5,35	435,01	5,35	5,35	5,35	5,35	5,35	5,35	336
34,25	26,00	26,00	229,13	26,00	26,00	26,00	26,00	26,00	26,00	337
4,50	3,50	3,25	264,26	3,25	3,25	3,25	3,25	3,25	3,25	338
21,50	18,63	18,53	163,30	18,50	18,50	18,50	18,50	18,50	18,50	339
6,40	6,40	6,40	520,39	6,40	6,40	6,40	6,40	6,40	6,40	340
33,00	32,00	32,00	282,00	32,00	32,00	32,00	32,00	32,00	32,00	341
6,23	6,23	6,23	506,57	6,23	6,23	6,23	6,23	6,23	6,23	342

