

**STATISTISCHES
BUNDESAMT
WIESBADEN**

Statistisches Bundesamt
Postfach 10 15 Stelle

PREISE LÖHNE WIRTSCHAFTSRECHNUNGEN

Reihe 8

**Großhandelspreise im Ausland
Weltmarktpreise ausgewählter Waren**

August - September 1961



Jahrgang 1961 Heft 9
VERLAG W. KOHLHAMMER GMBH / STUTTGART UND MAINZ

Der Preisverlauf an den Weltwarenmärkten
August/September 1961

Trotz der weltpolitischen Spannungen wiesen die Preise an den Weltwarenmärkten in der Zeit von Mitte August bis Mitte September 1961 insgesamt eine bemerkenswerte Stabilität auf. Die Preisveränderungen hielten sich im allgemeinen in engem Rahmen, was auch darin zum Ausdruck kam, daß die Indices von Moody (- 0,2 vH) und Reuter (+ 0,4 vH) Mitte September nur geringfügig vom Stand des Vormonats abwichen. Gegenüber dem Niveau im September des Vorjahres verzeichnete Moodys Index jedoch einen um 3,9 vH höheren, Reuters Index einen um 0,5 vH niedrigeren Stand.

Bei den Seefrachtraten (Tagesraten) für trockene Ladung ergab sich gegenüber dem Vormonat erneut eine Steigerung (durchschnittlich um etwa 5 vH). Besonders die Raten für Getreide und Kopra (je + 7 vH), Schwefel (+ 10 vH) und kanadisches Bauholz (+ 11 vH) spiegeln die Nachfragebelebung deutlich wider. Die Tankerraten entwickelten sich unterschiedlich; die £-Sterlin-Raten (Basis Scale) stiegen um etwa 9 vH an, während die Dollarraten (nach USMC/ATRS) eine Senkung um fast 11 vH aufwiesen.

An den Getreidemärkten war ein weiteres Anziehen der Notierungen sowohl für Weizen (bis zu 6 vH) als auch für Gerste (bis zu 5 vH) festzustellen. Bei Weizen wird dies vor allem auf die Erwartung einer um etwa 15 vH verringerten Welternte im Wirtschaftsjahr 1961/62 zurückgeführt. Trotzdem wird zum Ende dieses Erntejahres noch mit verfügbaren Vorräten von rd. 46 Mill. t Weizen gerechnet, die mehr als den Welteinfuhrbedarf eines Jahres darstellen. Günstige Ernteaussichten führten bei Mais an den meisten Plätzen zu weiter nachgebenden Bewertungen (Chicago - 5 vH, New York - 3 vH und London - 0,6 bis - 2,3 vH). In der Diskussion um einheitliche Erzeugerpreise für Getreide in den EWG-Ländern empfahl die COPA (Ausschuß der berufsständigen landwirtschaftlichen Organisationen in der EWG), innerhalb einer Übergangszeit von zwei Jahren die Getreidepreise aller Mitgliedsländer an die höchsten Preise im EWG-Bereich (z.Z. in der Bundesrepublik) anzupassen.

In Mailand wurde der Mühlenabgabepreis für Vialone Reis Anfang September erneut gesenkt (- 3 vH).

Der Zuckerpreis im Weltkontrakt Nr. 8 erreichte nach nur kurzfristiger Erholung Mitte September den bisher niedrigsten Stand seit Kriegsende (verglichen mit dem früheren Weltkontrakt Nr. 4). Gegenüber Mitte August betrug der Preisrückgang damit 7 vH. Ungeklärt ist, ob die seit dem 13. 9. in Genf tagende Internationale Zuckerkonferenz auch angesichts der zu erwartenden Weltreiserkordernte einen gangbaren Weg finden wird, die frei verfügbaren Exportvorräte unterzubringen. Aus New York wurde die Vorbereitung eines neuen Weltkontraktes (Nr. 9) bekannt, der neben den nach Kontrakt Nr. 8 andienbaren Provenienzen auch den Handel mit Zucker aus Argentinien, Kolumbien und Südafrika sowie mit europäischem Rübenzucker zulassen soll.

Bei Rohkaffee wirkten sich die innenpolitischen Spannungen in Brasilien in einer weiteren Abschwächung der Preise an den internationalen Börsen aus. So ging z.B. Santos-Kaffee in New York um 11 vH und in London um 6 vH zurück. Nach einer Mitteilung des Brasilianischen Kaffeeinstituts wurde eine Aktion zur Vernichtung von 2,35 Mill. Sack Kaffee minderer Qualität im Norden Paranas kürzlich abgeschlossen. Für Oktober wurde gleichzeitig der Beginn von Ausrodungen eines Überbestandes an Kaffeesträuchern angekündigt. Das Direktorium des Internationalen Kaffeeabkommens (ICA) hat auf seiner Sitzung in Washington (18.-23.9.) beschlossen, das bisherige Abkommen nur um ein Jahr zu verlängern, um dem in Punta del Este vorbereiteten erweiterten Vertragswerk, welchem auch die Kaffeeimportländer angehören sollen, zu gegebener Zeit Platz zu machen.

Ein etwas regeres Kaufinteresse in Europa, besonders in den Niederlanden, hat ein weiteres Absinken der Preise für Rohkakao verhindert. Nach Schätzungen der Fa. Gill und Duffus, London, stehen in Brasilien und Westafrika wesentlich größere Ernten in Aussicht. So ist z.B. in Ghana möglicherweise mit einem Rekordertrag von 400 000 Tonnen Kakao zu rechnen. Dennoch dürften größere Markterschütterungen nicht zu befürchten sein, da die Ausweitung des Weltkonsums um etwa 12,5 vH im 1. Halbjahr 1961 (gegenüber der gleichen Zeit des Vorjahres) die zu erwartende Produktionszunahme im wesentlichen kompensieren dürfte.

Bei lebhaftem Geschäft besonders in feinen Tee-Qualitäten erhöhte sich der Londoner Auktionsdurchschnittspreis um rd. 8 vH. Auch in Kolombo wurden für mittlere bis gute Typen um bis zu 4 vH höhere Preise erzielt.

Das späte Einsetzen sommerlich heißer Temperaturen wirkte sich in einer nachlassenden Nachfrage nach Lebendvieh und Fleisch aus. So gaben z.B. die Preise für Rinder in Kopenhagen um 7 vH und für Schweine in Chicago um 3 vH nach. In Dänemark plant man, den sog. "Schweineberg" mit einer Ablieferungskontingentierung (auf Erzeugerebene) und einer Importsperr für billiges Futtergetreide abzutragen. In London notierte polnischer Bacon Mitte September erneut billiger (- 11 vH).

Entgegen den Erfahrungen aus den Vorjahren löste die routinemäßige Senkung des deutschen Einfuhrzolles für Eier (am 1.9.) kein verstärktes Kaufinteresse aus; die Niederlande und Dänemark machten Preiszugeständnisse bis zu - 18 vH.

Der erneute Rückgang der Butterpreise (in London und Kopenhagen zwischen - 6-7 vH) führte zu diplomatischen Schritten Dänemarks und Neuseelands bei der britischen Regierung. Es wurden dabei Antidumping-Maßnahmen gefordert, die sich hauptsächlich gegen Butterimporte aus Frankreich, Irland, Polen, Argentinien und Finnland richten sollen. Die Situation am britischen Buttermarkt ist z.Z. in Genf auch Gegenstand von sog. "Konsultationen" der interessierten GATT-Mitgliedsstaaten. In den Niederlanden wurde die Abgabe verbilligter Kühlhausbutter aus Regierungsbeständen eingeleitet. Diese erreichten am 1. September eine

Höhe von 27 800 Tonnen und lagen damit etwa 50 vH über den Vorräten im gleichen Zeitpunkt 1960. Der Großhandelsabgabepreis für Kühlhausware ist auf 3,10 hfl je kg (gegenüber 3,58 hfl für Frischbutter) festgesetzt worden.

Erhöhungen der Erzeugerpreise für Frischmilch wurden auf Eingaben aus der Landwirtschaft hin sowohl in Frankreich (um 13,4 vH) als auch in der Schweiz (um 10 vH) angekündigt. Auch die Molke-reiverkaufspreise für Käse gingen an einigen Plätzen nach oben (in Kopenhagen + 7,5 vH, in Mailand + 4,3 vH).

Bei Schmalz und Talg ergaben sich ähnliche Preisrückgänge wie bei Vieh und Fleisch (jeweils um rd. 4 vH).

Am Markt für Ölsaaten, Ölfrüchte und pflanzliche Öle überwogen Preisabschwächungen, die sich jedoch meist in engen Grenzen hielten. Die Leinsaaternte in den USA wird nach Schätzungen des amerikanischen Landwirtschaftsdepartements in diesem Jahre mit etwa 19,4 Mill. bsh rund 35 vH hinter dem Vorjahresergebnis zurückbleiben. Somit dürften nach Deckung des US-Inlandsbedarfs kaum noch nennenswerte Mengen für Exportzwecke zur Verfügung stehen. Hingegen zeichnet sich bei Sojabohnen mit rd. 740 Mill. bsh ein Höchstertag ab, der um mehr als 25 vH über dem des Jahres 1960 liegen würde. Da auch in der Mandschurei mit einer mittleren bis guten Ernte gerechnet wird, dürften sich die Preise für Sojabohnen und Sojaöl weiterhin rückläufig entwickeln. Zwischen Mitte August und Mitte September betrug der Preisrückgang bereits rd. 5 vH.

Bei den ersten Auktionen der Wollsaison 1961/62 bewirkte eine rege Nachfrage zunächst steigende Preise. Vor allem trat Japan als Käuferland in Erscheinung. Mitte September führten jedoch besonders an den Kammzugbörsen vorsichtige Dispositionen der amerikanischen und europäischen Käufer wieder zu kleineren Preisrückgängen.

Die Nachricht von den durch die Hurrikane verursachten Schäden im Südosten der USA belebte den seit Monaten ruhig verlaufenen Baumwollmarkt. Der Anstieg der Notierungen für amerikanische Sorten hielt sich dabei jedoch zunächst noch unter 1 vH. Bedeutende Unternehmen der amerikanischen Chemiefaserindustrie gaben eine Preissenkung für Acrilan-Teppichfasern ab 15. 9. (um - 16 vH) bekannt. Andererseits wurde am 11. September der Preis für weiße Viskosezellwolle um rd. 4 vH erhöht.

Im allgemeinen waren die Preise für Sisal noch rückläufig (um bis zu 2 vH). Auch die Jute-Notierungen in Kalkutta gaben wieder nach (bis zu 10 vH). Damit war den Preisstabilisierungsmaßnahmen für Jute an den Ursprungsmärkten bisher noch kein Erfolg beschieden. In Großbritannien führte allerdings eine Verknappung bei greifbarer Ware seit Anfang September zu Preiserhöhungen um rd. 14 vH.

Vom Markt für Häute und Felle wird aus Argentinien berichtet, daß bei stärkerem Interesse aus den Ostblockländern und in An-

betracht der knappen Vorräte vielfach höhere Preise erzielt wurden. Auch in New York verteuerten sich leichte Kuhhäute um rd. 4 vH und Kalbfelle um 2 vH.

Die Naturkautschukpreise hielten unter leichten Preisschwankungen etwa das Niveau des Vormonats. In den Vereinigten Staaten und in Großbritannien wurden Mitte August die Preise für Polyisopren-Kunstkautschuk um 7,5 bzw. 11,7 vH ermäßigt. Dieser Schritt wird mit verbesserten Fabrikationsverfahren begründet.

Weder für Kohle und Koks noch für Mineralöle wurden wesentliche Preisänderungen bekannt. In den USA wurde die Notierung für rohes Erdöl aus Osttexas am 9. September um 5 vH heraufgesetzt.

Bei Eisen und Stahl kam die (seit Beginn dieses Jahres) rückläufige Preisentwicklung teilweise zum Stillstand. In den Vereinigten Staaten stiegen die Durchschnittsnotierungen für schweren Stahlschrott bis Anfang September um rd. 7 vH an, nachdem amerikanische und auch japanische Verarbeiter größere Eindeckungen vorgenommen hatten. Aus Frankreich wurden Preiserhöhungen für Edel- und Spezialstähle um durchschnittlich 1,5 vH bekannt. Im Zusammenhang mit Lohnerhöhungen in der amerikanischen Stahlindustrie erwägen US-Produzentenkreise Preiserhöhungen für einige besonders gefragte Stähle zum 1. November. Der amerikanische Präsident hat daraufhin die zwölf bedeutendsten Stahlwerke aufgefordert, zur Vermeidung inflationärer Erscheinungen von Preiserhöhungen abzusehen. Aus der Montanunion wird bei reger Inlandsnachfrage nur über einzelne Exportabschlüsse berichtet. Betonrundstahl brachte um 4 vH, Formstahl um 1 vH verminderte Erlöse (fob Antwerpen).

An den NE-Metallmärkten kam es durchweg wieder zu Preisabschwächungen. Bei Kupfer gebot die Nachricht von einer Unterbrechung der Produktion in Katanga der rückläufigen Preisentwicklung an der Londoner Börse vorübergehend Einhalt. Auf der anderen Seite wurde in Chile der Streik der Grubenarbeiter auf 60 Tage ausgesetzt, was eine nachhaltige Störung des Kupfermarktes verhindern dürfte. Während die Bleipreise infolge der von der Internationalen Studiengruppe für Blei und Zink beschlossenen Stützungsmaßnahmen den Vormonatsstand etwa halten konnten, gaben die Zinknotierungen in London deutlich nach (- 5 vH). Zinn erreichte an der Londoner Börse am 1. September den höchsten Preisstand nach der Koreakrise. Die inzwischen von der amerikanischen Verwaltung für Allgemeine Dienste (GSA) vom US-Kongreß geforderte Freigabe von 50 000 lt Zinn aus der strategischen Reserve löste eine leichte Baissebewegung aus, die in London bis zum 20. September einen Preisrückgang um 6 vH brachte. Die Sitzung des Internationalen Zinnrates wurde erneut verschoben (auf den 9. Oktober 1961), so daß vorläufig nicht mit konkreten Stabilisierungsmaßnahmen zu rechnen ist. Auch die Notierungen für Quecksilber und chinesisches Antimon gingen während der Berichtszeit am englischen Markt weiter zurück (um - 1,6 vH bzw. - 1,2 vH).

Nachdem die größeren Goldkäufe für private europäische sowie für fernöstliche Rechnung in letzter Zeit etwas nachgelassen hatten,

gab die Londoner Notierung leicht nach (- 0,3 vH). In Frankfurt / Main haben sich die Schalterpreise für 20-Mark-Goldmünzen (nach einem Höchststand von 73 DM am 16. 8.) seit Ende August auf 70 DM per Stück gehalten.

Zwei führende Unternehmen der amerikanischen Zementindustrie gaben eine Heraufsetzung der Grundpreise für Portland-Zement um durchschnittlich 3 vH zum 1. Januar 1962 bekannt. Diese Maßnahme wird mit gestiegenen Lohnkosten begründet.

Ein gewisser Lagerüberhang an tropischen Hölzern führte in Europa zu teilweisen Räumungsverkäufen (zur Abwendung von Witterungsschäden). Die dadurch bedingten Preisrückgänge spiegeln sich auch in den Notierungen in Liverpool (Iroko - 3,6 vH, Lagos Mahagoni - 3,1 vH) wider.

Die von den skandinavischen Erzeugern für Zellstoff-Lieferungen im 3. Quartal eingeräumten Rabatte (auf die Kontraktpreise des 1. Halbjahrs 1961) werden auch für das 4. Quartal 1961 unverändert beibehalten. Dabei hat der amerikanische Angebotsdruck auf den Zellstoffmarkt, der die Rabattgewährung auslöste, in letzter Zeit nachgelassen.

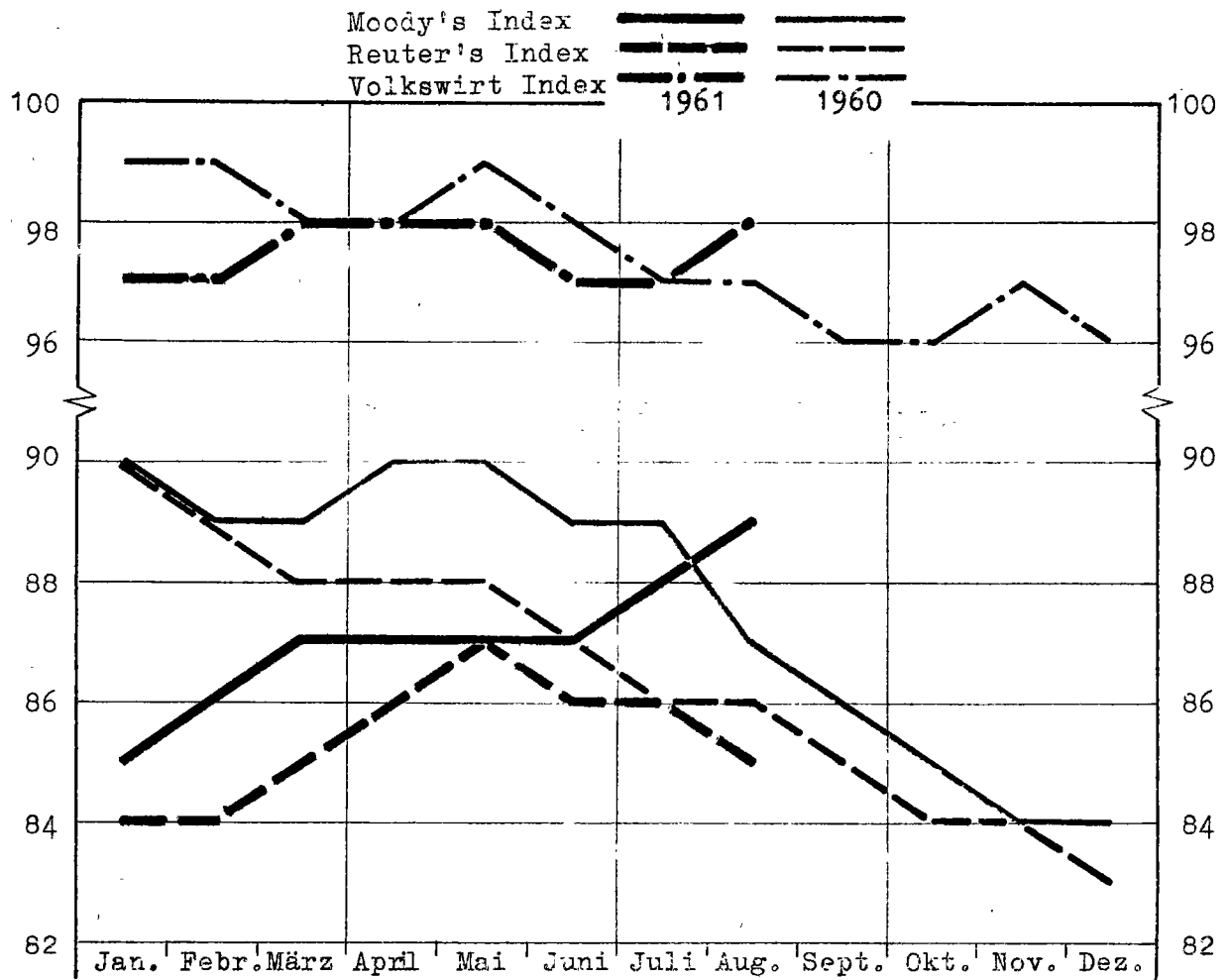
Am internationalen Markt für Chemikalien ist eine Preisherabsetzung für Anilin in den Vereinigten Staaten (um - 17 vH) bekannt geworden. Anilin findet neuerdings nicht nur in der Farbenindustrie, sondern auch bei der Herstellung von Raketentreibstoffen und Sprengstoffen Verwendung. In Mailand gab der Preis für Azeton um rd. 6 vH nach, während sich Zellulose-Azetat in Frankreich um rd. 4 vH verteuerte.

Indices der Stapelwarenpreise und Trampfrachtraten

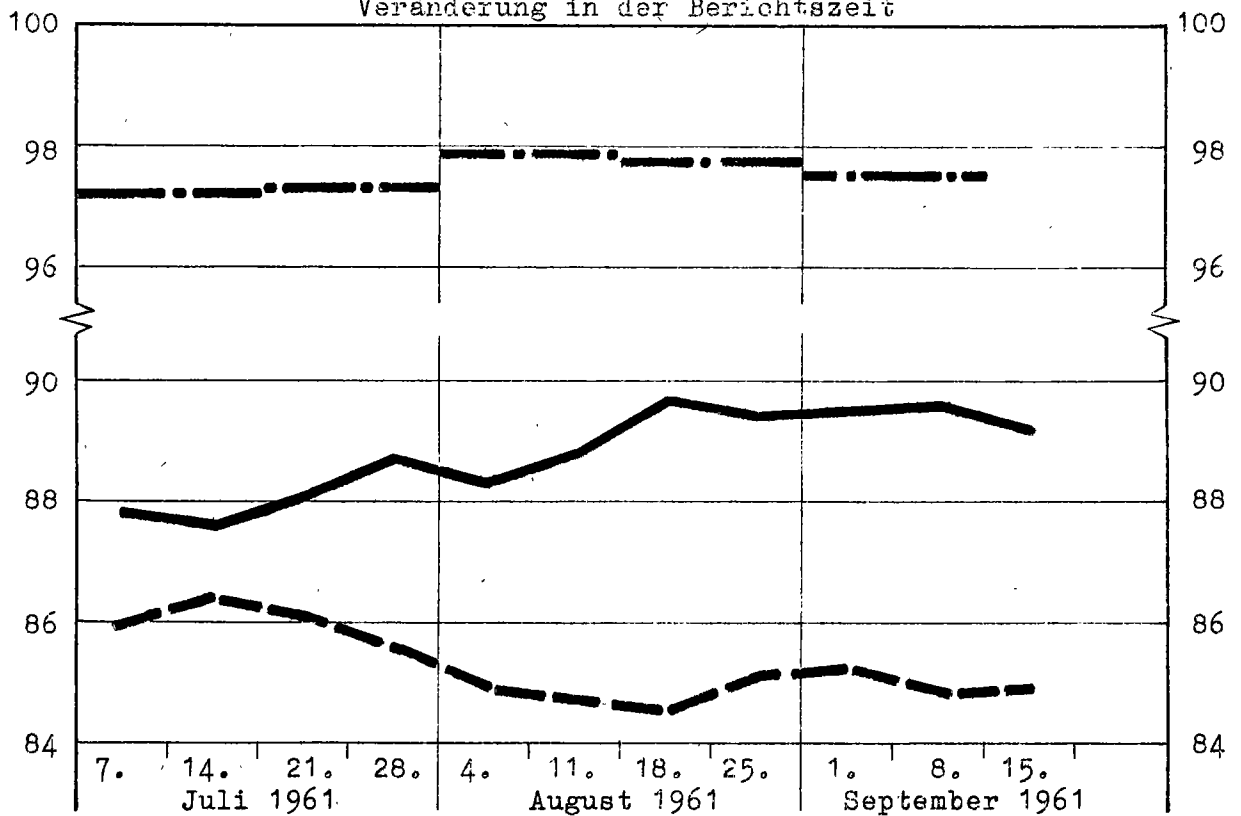
| Jahr Monat | Ver.Staaten Moody's Index | Großbritannien Reuter's Index | Ver.Staaten Dow-Jones-Index (Terminmarkt) | Britischer Trampfrachten- Index |
|---------------|------------------------------|----------------------------------|---|---------------------------------------|
| | 31.12.1931 = 100 | 18.9.1931 = 100 | 1924- 1926=100 | 1960 = 100 |
| 1958 D | 395,9 | 414,5 | 154,8 | 90,4 ¹⁾ |
| 1959 D | 384,5 | 417,3 | 149,4 | 96,9 ¹⁾ |
| 1960 D | 369,8 | 422,1 | 144,8 | 100,0 |
| 1960 Juli | 374,0 | 421,8 | 144,7 | 91,3 |
| Aug. | 365,3 | 419,8 | 143,7 | 93,3 |
| 1961 Juli | 372,0 | 419,4 | 147,9 | 105,8 |
| Aug. | | 413,9 | 148,0 | 107,2 |
| 18. Aug. | 378,3 | 412,3 | 148,6 | . |
| 25. " | 377,0 | 415,2 | 148,4 | . |
| 1. Sept. | 377,7 | 415,7 | 147,9 | . |
| 8. " | 378,0 | 413,7 | 148,5 | . |
| 15. " | 376,4 | 414,0 | 148,1 | . |

1). 1958 - 1959 umbasierte Zwölfmonatsmittel des früher veröffentlichten Index auf Basis 1952 = 100.

Preisverlauf an den Weltwarenmärkten
1954 = 100



Veränderung in der Berichtszeit



Stat. Bundesamt 1420

Vorbemerkung

Erläuterungen zu den in vorliegendem Monatsheft der PLW-Reihe 8 "Weltmarktpreise ausgewählter Waren" ausgewiesenen Preisreihen werden in den Vierteljahresheften der PLW-Reihe 8 "Großhandelspreise im Ausland", Grundstoffe, Teil I bis III, gegeben, die auch Preise für weitere Waren und Märkte enthalten. Bis April 1960 wurden die Monatshefte der PLW-Reihe 8 als Statistische Berichte unter der Arb.-Nr. VI/19 veröffentlicht (letzter Bericht VI/19/117 v. 12. 5. 1960). Dem Monatsheft Mai-Juni 1960 lag ein Quellenverzeichnis für die laufend in dieser Berichtsreihe veröffentlichten Preise bei, das einen Nachtrag für die ab 1958 neu aufgenommenen Preisreihen enthält.

Bei den Originalpreisen handelt es sich im allgemeinen bei Jahrespreisen um Zwölfmonatsmittel und bei Monatspreisen um das Mittel börsentäglicher Notierungen. Bei auktionsmäßig gehandelten Waren wird anstelle des jeweiligen Stichtagpreises (Freitag) der letzt-erzielte Auktionspreise eingesetzt.

Für Preisreihen, die aus den Terminnotierungen (erstnotierter Monat bzw. nächste Sicht) einer Warenterminbörse berechnet werden, sind in der Regel die offiziellen Schlußkurse für tatsächlich getätigte Abschlüsse in den jeweiligen Vormittagssitzungen zugrundegelegt.

Zur Umrechnung der Originalpreise in DM-Beträge werden die amtlichen Devisenkurse (Kassakurse) an der Frankfurter Devisenbörse verwandt. Bei Ländern mit differenziertem Kurssystem werden die von der Deutschen Bundesbank veröffentlichten Freimarktkurse (Ankauf) mit genereller Gültigkeit bzw. die speziellen Exportkurse für die jeweilige Ware benutzt.

Anmerkungen

| | | |
|-------------|------------|----------------------------------|
| +) Lfd. Nr. | 71 - 73 | Umgerechnet in DM je 100 Stück |
| | 138 - 139) | Umgerechnet in DM je 100 Meter |
| | 171 - 173) | |
| | 197 - 211 | Umgerechnet in DM je 100 Liter |
| | 214 - 215 | Umgerechnet in DM je 100 kg Ware |
| | 286 - 287 | Umgerechnet in DM je kg |
| | 288 - 290 | Umgerechnet in DM je g |
| | 296 - 303 | Umgerechnet in DM je cbm |

- a) D aus weniger als 12 Monatspreisen berechnet.-
- b) Preise zum Jahresende.-
- c) Notierungen vom Vortage.-
- p = vorläufige Zahl.-
- r = berichtigte Zahl.-

| Lfd. Nr. | Ware | Markort | Währungs- und Mengeneinheit | Jahr | |
|-------------|---|------------------|-----------------------------------|--------------------------|------------|
| | | | | 1959 | 1960 |
| | | | | Originalwährung | |
| Weizen | | | | | |
| 1 | Standard, erstnotierter Monat | Chicago | cts je 60 lbs | 195,77 | 196,41 |
| 2 | Hardwinter II, loco | New York | cts je 60 lbs | 250,64 | 251,92 |
| 3 | Redwinter II, cif domestic | New York | cts je 60 lbs | 223,73 | 227,78 |
| 4 | Northern Manitoba I, Exportpreis | Winnipeg | kan.cts je 60 lbs | 166,61 | 165,93 |
| 5 | Northern Manitoba I/II, ab kan. Atl.-Häfen, cif | London | £ je 2240 lbs | 27.12.1 | 26.17.8 |
| 6 | argentinischer, "UP RIVER", cif Terminlieferung | London | £ je 2240 lbs | 24.4.11 ^{a)} | 24.16.8 |
| 7 | australischer, lose, cif Terminlieferung | London | £ je 2240 lbs | 23.19.6 | 24.5.10 |
| 8 | einheimischer, gazette average | Großbritannien | s.d. je 112 lbs | 21.0 | 21.4 1/2 |
| Roggen | | | | | |
| 9 | Nr. II, erstnotierter Monat | Chicago | cts je 56 lbs | 133,12 | 118,98 |
| 10 | Western II, cif domestic | New York | cts je 56 lbs | 173,03 | 156,75 |
| 11 | kan. Western I/II, erstnotierter Monat | Winnipeg | kan.cts je 56 lbs | 112,59 | 106,05 |
| 12 | einheimischer, Börsennotierung | Kopenhagen | dkr je 100 kg | 52,34 | 53,28 |
| 13 | milling, ab Farm | London | s.d. je 112 lbs | 20.3 1/5 | 21.7 1/5 |
| Hafer | | | | | |
| 14 | weiß II, erstnotierter Monat | Chicago | cts je 32 lbs | 68,63 | 69,37 |
| 15 | weiß II, loco | New York | cts je 32 lbs | 91,95 | 91,23 |
| 16 | kan. Western, erstnotierter Monat | Winnipeg | kan.cts je 34 lbs | 76,23 | 80,32 |
| 17 | einheimischer, gazette average | Großbritannien | s.d. je 112 lbs | 22.7 | 22.5 5/6 |
| Gerste | | | | | |
| 18 | Standard, erstnotierter Monat | Winnipeg | kan.cts je 48 lbs | 98,69 | 100,35 |
| 19 | australische Chevalier III, cif Terminlieferung | London | £ je 2240 lbs | 24.13.5 | 23.2.1 |
| 20 | kanadische Futter- I/II, cif Terminlieferung | London | £ je 2240 lbs | 21.4.3 ^{a)} | 21.0.9 |
| 21 | versch. Typen, erstnot. Monat, cif-Basis | London | £ je 2240 lbs | 20.16.3 | 20.11.9 |
| 22 | Futter-, zweizeilig, Börsennotierung | Kopenhagen | dkr je 100 kg | 45,57 | 42,98 |
| Mais | | | | | |
| 23 | mixed II, erstnotierter Monat | Chicago | cts je 56 lbs | 117,70 | 113,45 |
| 24 | gelb II, loco | New York | cts je 56 lbs | 150,71 | 143,94 |
| 25 | amerikan. gelb II, ab Atl.-Häfen, cif | London | £ je 2240 lbs | 21.9.8 | 20.15.9 |
| 26 | La Plata gelb, faq, cif | London | £ je 2240 lbs | 21.4.1 | 21.12.6 |
| 27 | versch. Typen, erstnotierter Monat, cif-Basis | London | £ je 2240 lbs | 20.17.11 | 20.15.6 |
| 28 | versch. Typen, erstnotierter Monat, cif-Basis | Rotterdam | hfl je 100 kg | 21,30 | 20,77 |
| 29 | einheimischer, fein, ab Lager | Mailand | Lire je 100 kg | 5 289 | 5 095 |
| Reis | | | | | |
| 30 | Arkansas Perl-, extra fancy, ex dock | New York | cts je lb | 10,47 | 9,62 |
| 31 | Siam Patna I, in Partien, ab Lager | London | s.d. je 112 lbs | 75.5 1/2 | 71.8 4/5 |
| 32 | Vialone, ab Mühle | Mailand | Lire je 100 kg | 15 458 | 17 955 |
| Weizenmehl | | | | | |
| 33 | Hardwinter straights, 72 %, Exportpreis fas | New York | \$ je 100 lbs | 6,02 ^{a)} | 6,20 |
| 34 | Spring short patents, 72 %, Exportpreis fas | New York | \$ je 100 lbs | 6,43 ^{a)} | 6,44 |
| 35 | Bakers ordinary (National), frei Käufer | London | s.d. je 280 lbs | 96.4 1/2 | 97.6 1/2 |
| 36 | australisches, 72 % Ausmahlung, cif | London | s.d. je 280 lbs | 73.103/4 ^{a)} | 72.32/5 |
| Zucker | | | | | |
| 37 | Weltkontrakt Nr. VIII, 96°, erstnot. Mon. fob od. ab Lag. Urspr. Land | New York | cts je lb | 2,99 | 3,08 |
| 38 | Roh-, 96°, verzollt, cif | New York | cts je lb | 6,24 | 6,30 |
| 39 | Roh-, raffiniert, prompte Verschiffung | New York | cts je lb | 9,34 | 9,43 |
| 40 | Roh-, 96° unverzollt, cif UK | London | s.d. je 112 lbs | 27.35/6 | 28.53/5 |
| 41 | Kristall-, in Säcken, Exprs. fas, Terminverschiffung | London/Liverpool | s.d. je 112 lbs | 34.11 1/3 | 36.41/2 |
| 42 | weiß, frei Seeschiffseite, erstnot. Monat | Hamburg | DM je 100 kg | 35,73 | 37,19 |
| Rohkaffee | | | | | |
| 43 | Santos IV, mild, ex dock | New York | cts je lb | 36,83 | 36,49 |
| 44 | Rio VII, fair, Anlandung New Orleans | New York | cts je lb | 33,33 | 33,79 |
| 45 | Columbia, Medellin, ex dock | New York | cts je lb | 45,60 | 45,19 |
| 46 | Santos, extra prime, fob Santos | London | s.d. je 50 kg | 280.1 | 279.112/5 |
| 47 | Uganda Robusta, stan. grade ungew., fob Mombasa | London | s.d. je 112 lbs | 205.11 1/2 | 142.25/6 |
| 48 | Kenya A, Auktions-Höchstpreis, loco | Nairobi | s.d. je 112 lbs | 575.11 1/3 ^{a)} | 516.10 1/2 |

| Monat | | | | Stichtag | | | | | Lfd. Nr. |
|-----------------------|----------------------|-----------------------|---------------------------|-----------------|---------|------------|---------|---------|-------------|
| 1960 Aug. | Juli 1961 | Aug. 1961 | | Aug. 1961 | | Sept. 1961 | | | |
| | | | | 18. | 25. | 1. | 8. | 15. | |
| Originalwährung | | | umger. in DM je 100 kg | Originalwährung | | | | | |
| 185,71 | 193,41 | 198,32 | 29,09 | 199,50 | 198,75 | 196,63 | 199,50 | 199,88 | 1 |
| 244,74 | 249,05 | 254,54 | 37,34 | 255,63 | 255,13 | 255,38 | 257,00 | 257,38 | 2 |
| 211,56 | 220,61 | 223,61 | 32,80 | 224,88 | 223,13 | 222,00 | 226,88 | 227,88 | 3 |
| 165,12 | 178,85 | 183,08 | 26,04 | 183,13 | 183,38 | 184,38 | 184,25 | 184,38 | 4 |
| 26.8.7 | 27.10.10 | 27.15.10 | 30,61 | 27.16.6 | 27.16.4 | 27.18.6 | 27.17.9 | 27.16.0 | 5 |
| 25.5.4 | - | - | - | - | 26.15.0 | 26.10.0 | 26.7.6 | 26.15.0 | 6 |
| 24.5.0 | 24.12.10 | 24.16.2 | 27,32 | 24.15.0 | 25.0.0 | 25.0.0 | 25.0.0 | 25.0.0 | 7 |
| 19.02/3 | 19.7 ¹ /3 | - | - | - | - | - | - | - | 8 |
| 115,26 | 129,18 | 129,24 | 20,31 | 128,88 | 129,50 | 124,88 | 125,63 | 127,38 | 9 |
| 147,31 | 172,55 | 167,91 | 26,39 | 165,63 | 168,00 | 164,25 | 167,00 | 170,50 | 10 |
| 104,59 | 125,28 | 125,88 | 19,18 | 124,75 | 126,25 | 124,25 | 123,88 | 127,75 | 11 |
| - | 58,05p | 50,20p | 29,04 | 50,20 | 50,20 | 50,20 | 50,20 | 50,20 | 12 |
| - | 19.9 | 21.4 ¹ /2 | 23,54 | 21,9 | 21.0 | 20,0 | 20,0 | 20,6 | 13 |
| 66,16 | 71,71 | 69,45 | 19,10 | 70,63 | 69,88 | 69,38 | 72,00 | 70,50 | 14 |
| 86,40 | 94,11 | 89,43 | 24,60 | 90,88 | 89,63 | 88,63 | 91,38 | 90,50 | 15 |
| 82,48 | 91,76 | 98,34 | 24,68 | 98,63 | 98,25 | 102,00 | 103,63 | 103,00 | 16 |
| 19.10 ² /3 | 17.8 | - | - | - | - | - | - | - | 17 |
| 101,61 | 119,91 | 127,22 | 22,62 | 127,38 | 126,50 | 130,18 | 134,50 | 133,13 | 18 |
| - | 22.5.0 | 22.5.0 | 24,50 | - | - | - | - | - | 19 |
| 21.6.8 | - | - | - | - | - | - | - | - | 20 |
| 20.12.0 | 19.3.7 | 19.18.6 | 21,94 | 20.0.9 | 20.7.0 | 20.3.0 | 20.3.6 | 20.7.0 | 21 |
| - | 40,69p | - | - | - | - | - | - | 38,75 | 22 |
| 115,49 | 114,29 | 111,82 | 17,58 | 112,13 | 112,50 | 108,50 | 108,75 | 106,25 | 23 |
| 146,80 | 142,04 | 140,97 | 22,16 | 142,25 | 141,13 | 137,63 | 138,88 | 138,00 | 24 |
| 20.18.11 | 20.18.0 | 20.10.10 | 22,62 | 20.9.9 | 20.15.0 | 20.7.6 | 20.5.0 | 20.7.6 | 25 |
| 21.14.6 | 20.11.2 | 21.18.7 | 24,15 | 22.0.0 | - | - | - | - | 26 |
| 21.2.9 | 20.15.9 | 20.8.2 | 22,47 | 20.8.9 | 20.12.3 | 20.3.6 | 20.2.0 | 19.19.6 | 27 |
| 20,54 | - | - | - | - | - | - | - | - | 28 |
| 50 ⁷ /5 | 5250 | - | - | - | - | - | 5050 | 5050 | 29 |
| 9,56 | 10,00 | 10,00 | 88,02 | 10,00 | 10,00 | 10,00 | 10,00 | 10,00 | 30 |
| 73.4 ⁴ /5 | 74.22/5 | 74.82/5 | 82,26 | 74,6 | 74,6 | 74,6 | 74,6 | 74,6 | 31 |
| 18 750 | 17 000 | 16 250 | 104,55 | 16 250 | 16 250 | 16 250 | 15 750 | 15 750 | 32 |
| 6,18 | 6,38 | 6,54 | 57,56 | 6,55 | 6,55 | 6,55 | 6,55 | 6,55 | 33 |
| 6,37 | 6,70 | 6,74 | 59,32 | 6,75 | 6,75 | 6,75 | 6,75 | 6,75 | 34 |
| 98,0 | 101,0 | 101,0 | 44,49 | 101,0 | 101,0 | 104,0 | 104,0 | 104,0 | 35 |
| 72.6 | 74.6 ⁵ /6 | 76.113/4 | 33,91 | 77,0 | 77,0 | 77,0 | 77,0 | 77,0 | 36 |
| 3,14 | 3,02 | 2,81 | 24,73 | 2,79 | 2,91 | 2,77 | 2,65 | 2,59 | 37 |
| 5,97 | 6,39 | 6,06 | 53,34 | 6,07 | 6,05 | 6,07 | 6,07 | ... | 38 |
| 9,67 | 9,36 | 9,33 | 82,12 | 9,35 | 9,30 | 9,25 | 9,25 | ... | 39 |
| 30.24/5 | 26.4 ¹ /2 | 23.7 | 25,97 | 23.3 | 24,0 | 24,0 | 24,0 | 24,0 | 40 |
| 38.4 ¹ /3 | 33.7 ¹ /2 | 30.10 ¹ /5 | 33,97 | 30,9 | 31,3 | 31,3 | 31,3 | 31,3 | 41 |
| 37,94 | 29,20 | 27,01 | 27,01 | 26,60 | 26,40 | 26,40 | 26,40 | 26,30 | 42 |
| 35,84 | 37,24 | 36,10 | 317,74 | 36,25 | 35,50 | 35,25 | 32,25 | 32,25 | 43 |
| 31,78 | - | - | - | - | - | - | - | - | 44 |
| 45,48 | 43,88 | 43,77 | 385,08 | 43,75 | 43,75 | 43,75 | 43,75 | 43,75 | 45 |
| 274.4 | 284.0 | 280.3 | 313,57 | 282.6 | 282.6 | 269.9 | 266.9 | 266.3 | 46 |
| 125.62/5 | 130.73/4 | 128.113/4 | 142,04 | 128.6 | 129.0 | 128.6 | 129.0 | 128.0 | 47 |
| 400.81/3 | - | 516.24/5 | 568,49 | 526.0 | 492.6 | 533.0 | 525.0 | 520.0 | 48 |

| Lfd. Nr. | Ware | Markort | Währungs- und Mengeneinheit | Jahr | |
|-------------|--|-------------|-----------------------------------|-----------------|-----------|
| | | | | 1959 | 1960 |
| | | | | Originalwährung | |
| | R o h k a k a o | | | | |
| 49 | Accra, main crop, loco | New York | cts je lb | 36,17 | 28,54 |
| 50 | Bahia, superior, loco | New York | cts je lb | 35,34 | 26,95 |
| 51 | Ghana, gut fermentiert, cif Term.-Verschiffung | London | s.d. je 50 kg | 269.51/6 | 215,8 |
| 52 | Kongo, I. Qualität, cif | Antwerpen | bfrs je kg | 37,30 | 29,79a) |
| 53 | versch. Typen, erstnotierter Monat | Amsterdam | hfl je 100 kg | 284,12 | 220,42 |
| | T e e | | | | |
| 54 | Auktionsdurchschnittspreis | London | d je lb | 54,78 | 55,37 |
| 55 | Pekoe, clean black, Auktionspreis | Kalkutta | Rupien je kg | 4,48a) | 5,31a) |
| 56 | Orange Pekoe, good medium broken, Auktionspreis | Kolombo | Ceylon-cts je lb | 238,79 | 234,60 |
| | P f e f f e r | | | | |
| 57 | Canton, schwarz, cif UK | London | d je lb | 24,00 | 46,77 |
| 58 | Muntok, weiß, loco | New York | cts je lb | 49,80 | 87,07 |
| | R i n d e r | | | | |
| 59 | Kühe, junge, I. Qualität, Lebendgewicht | Kopenhagen | dkr je 100 kg | 244,05 | 239,00 |
| | S c h w e i n e | | | | |
| 60 | leichte, bis 220 lbs Lebendgewicht | Chicago | \$ je 100 lbs | 15,18 | 16,66 |
| | R i n d f l e i s c h | | | | |
| 61 | von ausgew. Stieren (600 - 700 lbs) | New York | \$ je 100 lbs | 47,34 | 45,10 |
| 62 | engl. longsides, I. Qualität | London | s.d. je 8 lbs | 18.105/6 | 17,11 |
| 63 | französisches, I. Qualität, ohne Knochen | La Villette | NF je kg | 3,92 | 4,16 |
| | S c h w e i n e f l e i s c h | | | | |
| 64 | frische Lenden, 8 - 12 lbs schwer | New York | \$ je 100 lbs | 44,74 | 47,54 |
| 65 | frische Hälften, bis 100 lbs schwer | London | s.d. je 8 lbs | 18,9 | 19.104/5 |
| 66 | frische Hälften, 60-70 kg schwer, I. Qualität | Kopenhagen | dkr je kg | 4,04 | 3,99 |
| | S p e c k | | | | |
| 67 | polnischer, Standard, Kl. A, Importeur-VP. | London | s.d. je 112 lbs | 271,3 | 260.111/4 |
| 68 | dänischer, frische Seiten, Importeur-VP. | London | s.d. je 112 lbs | 310.55/6 | 308.11/2 |
| | S c h i n k e n | | | | |
| 69 | Nr. 1, geräuchert, 16-18 lbs, ohne Schwärte | New York | cts je lb | 45,03 | 44,08 |
| 70 | gammons, green, inländisch | London | s.d. je 112 lbs | 390.11/4 | 382,7 |
| | E i e r | | | | |
| 71 | große, gemischte Farben, loco | Chicago | cts je 12 Stück | 31,83 | 37,68 |
| 72 | Standard/Large, frische inländ., Packer-VP. | London | s.d. je 120 Stück | 34,0 | 38.33/5 |
| 73 | Erz.-Preis bei Abgabe an Exportgenossenschaft | Kopenhagen | dkr je kg | 2,96 | 3,17 |
| | B u t t e r | | | | |
| 74 | Molkerei-, A Qualität, 92°, loco | New York | cts je lb | 60,62 | 59,91 |
| 75 | dänische Spitzensorte, ab Lager, Höchstpreis | London | s.d. je 112 lbs | 406.101/2 | 348,9 |
| 76 | Molkerei-, I. Qualität, Abrechnungspreis | Kopenhagen | dkr je 100 kg | 652,00 | 577,00 |
| | K ä s e | | | | |
| 77 | 30 % Fett, Molkerei-VP. für Export | Kopenhagen | dkr je kg | 2,77 | 2,58 |
| 78 | Gorgonzola, ab Großhandelslager | Mailand | Lire je kg | 296,81 | 300,74 |
| | S c h m a l z | | | | |
| 79 | Prime steam, in Fässern, erstnotierter Monat | Chicago | cts je lb | 9,00 | 9,65 |
| 80 | Prime western steam, loco | New York | cts je lb | 10,11 | 10,96 |
| 81 | importiertes, ab Lager | London | s.d. je 112 lbs | 112.61/5 | 109.01/2 |
| 82 | inländisches, ab Großhändler | Mailand | Lire je kg | 266,08 | 168,50 |
| | T a l g | | | | |
| 83 | technisch, extra fancy, lose | New York | cts je lb | 6,77 | 6,07 |
| 84 | home melt, good colour, lose, ab Werk | London | £ je 2240 lbs | 71.15.5 | 59.9.11 |
| | L e i n s a a t | | | | |
| 85 | US-Standard I, loco, ab Lagerhaus | Minneapolis | cts je 56 lbs | 320,22 | 310,92 |
| 86 | kanad. Western I, lfg. Ft. William | Winnipeg | kan.cts je 56 lbs | 322,26 | 311,52 |
| 87 | kanad. Nr. 1, lose, cif europ. Häfen, Terminlfg. | London | £ je 2240 lbs | 56.11.3 | 52.14.9 |

| Monat | | | | Stichtag | | | | | Lfd. Nr. |
|-----------------|-----------|-----------|---------------------------|-----------------|--------|------------|--------|---------|-------------|
| 1960 | Juli 1961 | Aug. 1961 | | Aug. 1961 | | Sept. 1961 | | | |
| Aug. | | | | 18. | 25. | 1. | 8. | 15. | |
| | | | | | | | | | |
| Originalwährung | | | umger. in DM je 100 kg | Originalwährung | | | | | |
| 28,39 | 22,02 | 21,05 | 185,28 | 21,00 | 20,90 | 21,40 | 20,20 | 20,95 | 49 |
| 25,89 | 22,02 | 20,62 | 181,49 | 20,50 | 20,40 | 20,90 | 20,70 | 20,45 | 50 |
| 222.23/4 | 168,01/3 | 161,01/4 | 180,17 | 160,0 | 160,0 | 160,0 | 160,0 | 158,9 | 51 |
| - | 23,19 | 22,05 | 176,82 | 22,00 | 22,25 | 22,00 | 22,25 | 22,25 | 52 |
| 221,74 | 162,78 | 158,55 | 175,84 | 156,75 | 157,25 | 157,50 | 158,25 | 155,25 | 53 |
| 57,89 | 47,72 | 49,60 | 509,80 | 49,75 | - | 51,12 | 52,50 | 53,56 | 54 |
| 5,64 | - | - | - | - | - | - | - | - | 55 |
| 235,56 | 218,77 | 207,51 | 384,28 | 198,00 | 210,00 | 205,00 | 200,00 | 205,00 | 56 |
| 46,52 | 35,73 | 35,19 | 361,69 | 35,00 | 35,00 | 35,25 | 35,00 | 35,00 | 57 |
| 83,10 | 55,38 | 53,20 | 468,25 | 53,00 | 52,00 | 52,50 | 53,00 | 53,00 | 58 |
| 247,22 | 233,00 | 231,00 | 133,62 | 233,00 | 223,00 | 223,00 | 218,00 | 218,00 | 59 |
| 17,35 | 17,90 | 18,26 | 160,72 | 18,63 | 18,38 | 18,50 | 18,18 | 18,13 | 60 |
| 43,48 | 39,11 | 41,61 | 366,24 | 43,75 | 42,75 | 40,75 | 41,00 | ... | 61 |
| 17,8 | 13,0 | 13,72/5 | 209,94 | 14,8 | 14,4 | 13,9 | ... | ... | 62 |
| 4,03 | 4,05 | 4,18 | 339,68 | 4,20 | 4,14 | - | 4,06 | 4,06 | 63 |
| 48,70 | 51,14 | 48,61 | 427,85 | 49,00 | 49,00 | 49,75 | 50,25 | ... | 64 |
| 19.44/5 | 17,9 | 17,93/5 | 274,43 | 18,0 | 17,8 | 17,8 | ... | ... | 65 |
| 3,88 | 4,00p | 3,76p | 217,50 | 3,80 | 3,60 | 3,60 | 3,60 | 3,60 | 66 |
| 280,9 | 261,0 | 237,0 | 260,99 | 231,0 | 231,0 | 231,0 | 231,0 | 206,0 | 67 |
| 323,0 | 297,0 | 273,71/5 | 301,30 | 268,0 | 268,0 | 268,0 | ... | ... | 68 |
| 44,16 | 44,13 | 45,41 | 399,69 | 44,50 | 48,00 | 48,00 | 44,25 | ... | 69 |
| 349.22/5 | 445,0 | 341,0 | 375,52 | 330,0 | 320,0 | 325,0 | ... | ... | 70 |
| 37,04 | 35,24 | 36,78 | 12,24) | 37,00 | 39,00 | 37,50 | 37,50 | ... | 71 |
| 43.22/5 | 39,93/4 | 43,14/5 | 20,12)+ | 42,9 | 43,9 | 43,9 | ... | ... | 72 |
| 3,94 | 3,64p | 3,87p | 12,54) | 3,90 | 3,70 | 3,50 | 3,30 | 3,20 | 73 |
| 59,78 | 61,25 | 61,42 | 540,60 | 61,38 | 61,38 | 61,38 | 61,38 | ... | 74 |
| 333,0 | 297,3 | 286,0 | 314,95 | 294,0 | 274,0 | 274,0 | ... | ... | 75 |
| 530,00 | 535,00p | 498,00p | 288,07 | 510,00 | 480,00 | 480,00 | 480,00 | 480,00 | 76 |
| 2,70 | 2,19 | 2,00 | 115,69 | 2,00 | 2,00 | 2,00 | 2,15 | 2,15 | 77 |
| 294,00 | 292,50 | 295,50 | 190,12 | 292,50 | 297,50 | 302,50 | 305,00 | 305,00 | 78 |
| 10,18 | 9,34 | 9,20 | 80,98 | 9,00 | 9,10 | 8,85 | 8,92 | 8,67 | 79 |
| 12,79 | 10,59 | 10,44 | 91,89 | 10,40 | 10,35 | 10,15 | 10,22 | 9,97 | 80 |
| 106,0 | 125,0 | 125,0 | 137,65 | 125,0 | 125,0 | 125,0 | ... | ... | 81 |
| 135,00 | 170,00 | 170,00 | 109,38 | 170,00 | 170,00 | 170,00 | 170,00 | 170,00 | 82 |
| 5,97 | 6,39 | 6,59 | 58,00 | 6,50 | 6,38 | 6,38 | 6,38 | 6,25 | 83 |
| 57.17,6 | 68,15,1 | 68,0,0 | 74,88 | 68,0,0 | 68,0,0 | 68,0,0 | 66,6,0 | 65,0,0 | 84 |
| 311,61 | 382,75 | 365,48 | 57,44 | 365,00 | 360,00 | 352,00 | 365,00 | 365,00 | 85 |
| 319,51 | 383,71 | 375,64 | 57,24 | 374,88 | 378,50 | 370,50 | 378,00 | 377,50 | 86 |
| 54,0,0 | 59,11,9 | 58,10,2 | 64,43 | 58,12,6 | 58,5,0 | 57,5,0 | 58,5,0 | 58,12,6 | 87 |

| Lfd. Nr. | Ware | Markort | Währungs- und Mengeneinheit | Jahr | |
|-----------------------------|---|-------------|-----------------------------------|------------------------|------------------------|
| | | | | 1959 | 1960 |
| | | | | Originalwährung | |
| K o p r a | | | | | |
| 88 | philippinische, cif Kontinent | London | \$ je 2240 lbs | 255,28 | 205,49 |
| 89 | Mosambik, FM, cif Kontinent | London | Esc. je 1000 kg | 7 155 | 6 107 |
| 90 | Straits, FM, cif Kontinent | London | £ je 2240 lbs | 90.2.6 | 75.4.0 |
| E r d n ü s s e | | | | | |
| 91 | nigerische, geschält, cif Kontinent | London | £ je 2240 lbs | 66.2.1 | 71.13.6 |
| 92 | sudanesische, 3 %, geschält, cif Kontinent | London | £ je 1000 kg | 65.1.6 | 72.9.11 |
| P a l m k e r n e | | | | | |
| 93 | malaiische, cif | London | £ je 2240 lbs | 69.0.11 ^{a)} | 59.3.9 |
| 94 | kongolesische, cif | Antwerpen | bfrs je kg | 9,30 | 8,10 ^e |
| S o j a b o h n e n | | | | | |
| 95 | gelb, I/II, in Wagenladungen, erstnot. Monat | Chicago | cts je 60 lbs | 219,28 | 214,50 |
| 96 | kanadische, Nr.2/3, gelb, lose, cif Terminlfg. | London | £ je 2240 lbs | 35.9.5 | 35.4.0 |
| R i z i n u s s a a t | | | | | |
| 97 | Britisch-Ostafrika, cif Terminlieferung | London | £ je 2240 lbs | 55.6.6 | 64.7.6 |
| L e i n ö l | | | | | |
| 98 | roh, in Tanks, Terminlieferung, loco | New York | cts je lb | 14,56 | 13,99 ^e |
| 99 | roh, indisches, lose, cif Terminlieferung | London | £ je 2240 lbs | 110.19.5 ^{a)} | 112.0.5 |
| 100 | belgisches, in Fässern, ab belg. Mühle | London | bfrs je 100 kg | 1 274 ^{a)} | 1 309 |
| B a u m w o l l s a a t ö l | | | | | |
| 101 | Prime summer yellow, erstnotierter Monat | New York | cts je lb | 12,84 | 11,77 |
| 102 | roh, lose, Exportpreis, fob New Orleans | New York | cts je lb | 11,77 ^{a)} | 10,98 |
| 103 | gewaschen, netto, lose, ab Mühle | Hull Area | £ je 2240 lbs | 108.8.1 | 109.1.8 |
| O l i v e n ö l | | | | | |
| 104 | spanisches, eßbar, in Fässern, loco | New York | \$ je 7,6 lbs | 2,53 | 2,39 |
| 105 | spanisches, eßbar, 1 % fr. Fettsäure, fob | London | £ je 1000 kg | 210.3.1 | 209.1.8 |
| 106 | portugiesisches, geschwefelt, 3 % fr. Fettsäure, cif | London | £ je 1000 kg | 106.9.1 ^{a)} | 103.2.4 |
| 107 | geschwefelt, 3-4 % fr. Fetts., unverteuert | Mailand | Lire je kg | 321 | 274 |
| K o k o s ö l | | | | | |
| 108 | Manila, roh, in Tanks, unverteuert | New York | cts je lb | 18,51 | 14,26 |
| 109 | Straits, 3,5 % fr. Fettsäure, cif Terminlieferung | London | £ je 2240 lbs | 133.6.3 | 108.11.2 |
| 110 | westafrik., 3 % fr. Fettsäure, ab Mühle | Marseille | NF je kg | 1,97 | 1,68 |
| E r d n u B ö l | | | | | |
| 111 | roh, in Tanks, fot | New York | cts je lb | 12,67 | 15,14 |
| 112 | roh, indisches, 2 % fr. Fettsäure, lose, cif Terminlfg. | London | £ je 2240 lbs | 112.4.6) | 117.10.1 ^{a)} |
| P a l m ö l | | | | | |
| 113 | geklärt, in Tanks fot | New York | cts je lb | 15,48 | 14,73 |
| 114 | kongolesisches, 6-8 % freie Fettsäure, cif | Antwerpen | bfrs je 1000 kg | 11 870 | 11 110 ^{a)} |
| S o j a ö l | | | | | |
| 115 | roh, fob Mittelwest, prompte Verschiffung | New York | cts je lb | 9,04 | 8,72 |
| 116 | roh, lose, Exportpreis fob New York | New York | cts je lb | 10,62 | 9,75 |
| R i z i n u s ö l | | | | | |
| 117 | Nr. 3, techn., in Tanks, fot New York | New York | cts je lb | 19,25 | 19,25 |
| 118 | indian first, cif Terminlieferung | London | £ je 2240 lbs | 116.2.8 | 129.10.5 |
| W o l l e | | | | | |
| 119 | Schweiß-, 64's, ab Lager Groß-Boston, erstnot. Monat | New York | cts je lb | 121,68 | 114,16 |
| 120 | Low Crossbred-, argent., Vs 43/45, ungerein. in bond | New York | cts je lb | 77,17 | 80,08 |
| 121 | Merino-Vliese, 70's, australische, entfettet | London | d je lb | 98,55 | 97,43 |
| 122 | Crossbred-, II. Sorte, 56's, neuseel., entfettet | London | d je lb | 62,32 | 64,07 |
| 123 | Merino-, 3 inches, 64's, im Fell | Melbourne | dA je lb | 40,59 | 38,04 |
| 124 | Crossbred-, feine 3 1/2 inches, 56-60's, im Fell | Melbourne | dA je lb | 37,28 | 35,30 |
| 125 | Kammzüge, Tops 64's warp, ölgekämmt | Bradford/UK | d je lb | 107,74 | 104,54 |
| 126 | Kammzüge, Tops 64's Bradford "B", erstnot. Monat | London | d je lb | 99,42 | 94,02 |
| 127 | Kammzüge, ab belg. Lager, erstnot. Monat | Antwerpen | bfrs je kg | 127,09 | 128,44 |
| B a u m w o l l e | | | | | |
| 128 | middling upland, 1 inch, loco | New York | cts je lb | 34,57 | 33,16 |
| 129 | middling upland, 1 inch, erstnotierter Monat | New Orleans | cts je lb | 32,88 | 30,86 |

| Monat | | | | Stichtag | | | | | Lfd. Nr. |
|-----------------|-----------|-----------|---------|---------------------------|-----------------|------------|---------|---------|-------------|
| 1960 | Juli 1961 | Aug. 1961 | | Aug. 1961 | | Sept. 1961 | | | |
| Aug. | | | | 18. | 25. | 1. | 8. | 15. | |
| Originalwährung | | | | umger. in DM je 100 kg | Originalwährung | | | | |
| 190,32 | 170,21 | 169,91 | 66,76 | 168,00 | 169,50 | 169,00 | 168,00 | 166,00 | 88 |
| 5 700 | 4 868 | 4 917 | 68,58 | 4 900 | 4 900 | 4 900 | 4 900 | 4 900 | 89 |
| 69,13.8 | 60,19.2 | 61,1.7 | 67,26 | 61,0.0 | 61,0.0 | 61,0.0 | 60,15.0 | 60,10.0 | 90 |
| 72,18.2 | 69,11.11 | 70,0.0 | 77,09 | 70,0.0 | 70,0.0 | 70,0.0 | 70,0.0 | 70,0.0 | 91 |
| 74,10.0 | 67,9.6 | 68,7.3 | 76,49 | 68,10.0 | 68,10.0 | 67,10.0 | 67,5.0 | 67,0.0 | 92 |
| 56,6.4 | 49,2.6 | 50,4.1 | 55,29 | 49,10.0 | 49,10.0 | 49,10.0 | 49,10.0 | 48,0.0 | 93 |
| - | 6,55 | 6,67 | 53,49 | 6,78 | 6,60 | 6,75 | - | 6,70 | 94 |
| 216,59 | 261,92 | 248,75 | 36,49 | 247,63 | 250,63 | 246,00 | 242,50 | 241,88 | 95 |
| 35,11.9 | 41,17.3 | 39,5.11 | 43,27 | 38,7.6 | 38,7.6 | 37,18.9 | 37,11.3 | 37,7.6 | 96 |
| 67,10.3 | 65,0.11 | 60,5.1 | 66,35 | 59,0.0 | 58,10.0 | 58,10.0 | 59,0.0 | 59,10.0 | 97 |
| 14,23 | 16,77 | 16,36 | 144,00 | 16,58 | 16,08 | 15,58 | 15,58 | 16,28 | 98 |
| 111,19.6 | - | - | - | - | - | - | - | - | 99 |
| 1 353 | 1 422 | 1 437 | 115,23 | 1 430 | 1 430 | 1 440 | 1 465 | 1 475 | 100 |
| 11,74 | 14,79 | 14,71 | 129,47 | 15,04 | 14,95 | 14,94 | 14,95 | 15,00 | 101 |
| 11,44 | 14,54 | 14,66 | 129,03 | 14,63 | 14,88 | 14,88 | 15,00 | - | 102 |
| 109,0.0 | 128,10.0 | 126,8.0 | 139,20 | 127,0.0 | 124,0.0 | 123,0.0 | 123,0.0 | 122,0.0 | 103 |
| 2,36 | 2,44 | 2,40 | 277,95 | 2,40 | 2,40 | 2,40 | 2,40 | ... | 104 |
| 210,0.0 | 196,3.10 | 195,0.0 | 218,19 | 195,0.0 | 195,0.0 | 195,0.0 | 195,0.0 | 195,0.0 | 105 |
| 101,2.9 | 86,1.0 | 92,10.0 | 103,50 | 94,10.0 | 94,10.0 | 94,0.0 | 94,0.0 | 94,0.0 | 106 |
| 275 | 188 | 185 | 119,03 | 185 | 185 | 185 | 175 | 175 | 107 |
| 13,05 | 11,68 | 11,50 | 101,22 | 11,38 | 11,50 | 11,50 | 11,38 | ... | 108 |
| 99,11.10 | 85,7.7 | 85,18.7 | 94,63 | 86,10.0 | 85,0.0 | 84,0.0 | 83,10.0 | 82,10.0 | 109 |
| 1,58 | 1,35 | 1,41 | 114,58 | 1,41 | 1,40 | 1,41 | 1,40 | 1,39 | 110 |
| 15,88 | 15,73 | 16,22 | 142,76 | 16,00 | 16,25 | 17,00 | 17,50 | ... | 111 |
| 117,19.1 | - | - | - | - | - | - | - | 113,0.0 | 112 |
| 14,88 | 15,25 | 15,25 | 134,23 | 15,25 | 15,25 | 15,25 | 15,25 | ... | 113 |
| - | 11 260 | 11 130 | 89,25 | 11 100 | 11 100 | 11 170 | 11 170 | 11 250 | 114 |
| 9,43 | 10,98 | 10,94 | 96,29 | 11,10 | 11,00 | 10,62 | 10,50 | 10,50 | 115 |
| 10,50 | 11,94 | 12,00 | 105,62 | 12,13 | 12,13 | 11,70 | 11,48 | ... | 116 |
| 19,25 | 19,25 | 19,25 | 169,43 | 19,25 | 19,25 | 19,25 | 19,25 | ... | 117 |
| 129,4.4 | 135,11.5 | 131,15.5 | 145,11 | 132,0.0 | 131,10.0 | 130,0.0 | 127,0.0 | 127,0.0 | 118 |
| 110,41 | 118,48 | 122,80 | 1080,85 | 124,50 | 124,00 | 122,50 | 123,50 | ... | 119 |
| 81,50 | 79,00 | 79,00 | 695,34 | 79,00 | 79,00 | 79,00 | 79,00 | ... | 120 |
| 94,80 | 100,00 | 100,60 | 1033,98 | 100,00 | 100,00 | 103,00 | ... | ... | 121 |
| 63,60 | 61,00 | 61,20 | 629,02 | 61,00 | 61,00 | 62,00 | ... | ... | 122 |
| 35,25 | 40,25 | 42,25 | 347,74 | 43,50 | 43,50 | 43,50 | 43,50 | 44,00 | 123 |
| 33,00 | 37,50 | 39,13 | 322,06 | 40,00 | 40,00 | 40,00 | 39,00 | 39,00 | 124 |
| 101,50 | 109,13 | 110,00 | 1130,59 | 109,00 | 111,00 | 111,00 | 110,00 | 109,00 | 125 |
| 91,91 | 101,22 | 101,09 | 1039,02 | 102,13 | 102,50 | 100,13 | 101,75 | 101,50 | 126 |
| 125,94 | 129,00 | 130,29 | 1044,80 | 130,75 | 132,00 | 129,00 | 129,25 | 128,75 | 127 |
| 32,59 | 34,84 | 35,11 | 309,03 | 35,15 | 35,15 | 35,25 | 35,30 | 35,35 | 128 |
| 29,99 | 32,54 | 32,95 | 290,02 | 33,00 | 33,00 | 33,00 | 33,15 | 33,15 | 129 |

| Lfd. Nr. | Ware | Markttort | Währungs- und Mengeneinheit | Jahr | |
|-------------|--|----------------|-----------------------------------|-----------------|----------|
| | | | | 1959 | 1960 |
| | | | | Originalwährung | |
| | noch: Baumwolle | | | | |
| 130 | amerik. middling, 1 inch, loco | Liverpool | d je lb | 22,96 | 22,84 |
| 131 | Ashmouni, sehr gute Qualität, Exportpreis fob | Alexandria | Tal. je 99,05 lbs | 80,20 | 83,93 |
| 132 | Karnak, sehr gute Qualität, Exportpreis fob | Alexandria | Tal. je 99,05 lbs | 87,23 | 91,89 |
| 133 | National-Kontrakt, erstnotierter Monat | Sao Paulo | Crz je kg | 65,44 | 88,89 |
| 134 | pakistan.-, 289 F. SG | Karachi | Rupien je 37,32 kg | 79,61 | 95,83 |
| 135 | Mischkontrakt 1 1/16 inch, erstnotierter Monat | Bremen | DM je 100 kg | 259,31 | 270,80 |
| | Baumwollgarn | | | | |
| 136 | kardiert, weiß, 22/2's | New York | cts je lb | 66,90 | 67,41 |
| 137 | Ring Beams, 36's, loco | Liverpool | d je lb | 56,06a) | 62,69 |
| | Baumwolldruckstoff | | | | |
| 138 | 64 x 60, 38,5 inches, loco | New York | cts je yard | 15,07 | 15,10 |
| 139 | 64 x 64, 36's und 42's, 31 inches | London | d je yard | 10,90 | 12,94 |
| | Rohseide | | | | |
| 140 | jap., weiß, 20-22 denier "AA", Kassapreis | New York | \$ je lb | 4,10 | 4,59 |
| 141 | japanische, weiß, 20-22 denier, Kassapreis | Lyon | NF je kg | 48,08 | 55,12a) |
| 142 | gelb, 20-22 denier, extra, Exportnotierung | Mailand | Lire je kg | 7 083a) | 8 481a) |
| 143 | gelb, 20-22 denier "A", extra, Kassapreis | Yokohama | Yen je kg | 2 980 | 3 410 |
| 144 | weiß, 20-22 denier, cif | Hongkong | HK\$ je 133,3 lbs | 2 769 | 3 228 |
| | Viskose-Reyon | | | | |
| 145 | 150/40 denier, glänzend, auf Kegelspulen, fob | Ver. Staaten | cts je lb | 80,06 | 82,00 |
| 146 | 150/40 denier, glänzend, auf Spinnkuchen | Großbritannien | d je lb | 60,00 | 60,00 |
| 147 | 150/36 denier, glänzend, versteuert, auf Spinnk. | Mailand | Lire je kg | 914 | 945 |
| | Viskose-Zellwolle | | | | |
| 148 | 1,5-3 den., 1,5-2 inches, fob | Ver. Staaten | cts je lb | 32,46 | 31,33 |
| 149 | ab 1 1/2 den., versch. Längen, 14 Tg. netto Kasse | Großbritannien | d je lb | 23,06 | 22,75 |
| | Protein-Stapelfaser | | | | |
| 150 | "Fibroiane", Wolltyp, ab 1 1/2 den., versch. Längen | Großbritannien | d je lb | 42,00 | 42,00 |
| | Nylon-Stapelfaser | | | | |
| 151 | 1,5 den., 1,5 inch, halbmatt, fob | Ver. Staaten | cts je lb | 133,00 | 133,00 |
| 152 | BNS-, 3-6-10-18 den., Kassapreis, ab Werk | Großbritannien | d je lb | 117,00 | 117,00 |
| | Schwungflachs | | | | |
| 153 | flämischer "HC", Wasserröste, Exportprs., fr. Grenze | Courtrai | bfrs je 100 kg | 3 942 | 4 163 |
| 154 | flämischer "LDC" Tauröste, Exportprs., frei Grenze | Courtrai | bfrs je 100 kg | 2 660 | 2 908 |
| 155 | holländ., "TRN" Tauröste, Exportpreis, frei Grenze | Rotterdam | hfl je 100 kg | 184,17 | 204,17 |
| 156 | weißholländer "WD", Exportpreis, frei Grenze | Rotterdam | hfl je 100 kg | 198,33 | 227,92 |
| | Rohhanf | | | | |
| 157 | Secondo basso, ab Lager des Hanfkonsortiums | Mailand | Lire je 100 kg | 38 840 | 38 840 |
| 158 | Terzo corpo, ab Lager des Hanfkonsortiums | Mailand | Lire je 100 kg | 35 125 | 35 125 |
| 159 | Secondo basso, Bologna, cif UK | London | £ je 2240 lbs | 232.15.0 | 232.15.0 |
| 160 | ital., III ^o corpo, cif | Marseille | NF je kg | 2,90 | 2,90 |
| | Manilahanf | | | | |
| 161 | Davao, I, cif | New York | cts je lb | 30,59 | 31,63 |
| 162 | Non Davao, J 2, cif Kontinent | London | £ je 2240 lbs | 149.12.9 | 149.11.6 |
| 163 | Non Davao, S 2, versteuert, cif Kontinent | Frankreich | NF je kg | 2,97 | 3,02 |
| | Sisal | | | | |
| 164 | ostafrikanischer I, cif | New York | cts je lb | 11,52 | 12,95 |
| 165 | Tanganjika I, cif UK | London | £ je 2240 lbs | 89.18.3 | 102.7.0 |
| 166 | portugiesischer, versteuert, cif | Frankreich | NF je kg | 1,16 | 1,31 |
| | Rohjute | | | | |
| 167 | indische, Mill Firsts, Offertenpreis, ex dock | New York | cts je lb | 15,12 | 18,63 |
| 168 | indische, LJA First, cif Kontinent | London | £ je 2240 lbs | 92.0.2 | 133.6.8 |
| 169 | indische, Dundee Daisce 2 - 3, loco | Kalkutta | Rupien je 400 lbs | 159,83 | 240,18 |
| 170 | indische, First Grade, cif ital. Häfen | Mailand | £ je 2240 lbs | 92.0.1 | 128.17.3 |

| Monat | | | | Stichtag | | | | | Lfd. Nr. |
|-----------------|-----------|-----------|---------------------------|---------------------|---------------------|----------------------|---------------------|---------------------|-------------|
| 1960 Aug. | Jul. 1961 | Aug. 1961 | | Aug. 1961 | | Sept. 1961 | | | |
| | | | | 18. | 25. | 1. | 8. | 15. | |
| Originalwährung | | | umger. in DM je 100 kg | Originalwährung | | | | | |
| 22,74 | 24,08 | 24,10 | 247,70 | 24,10 | 24,10 | 24,10 | 24,10 | 24,10 | 130 |
| 76,36 | 75,50 | 75,50 | - | 75,50 ^{c)} | 75,50 ^{c)} | 75,50 ^{c)} | 73,70 ^{c)} | 73,05 ^{c)} | 131 |
| 89,36 | 86,43 | 86,42 | - | 86,60 ^{c)} | 86,60 ^{c)} | 86,60 ^{c)} | 83,00 ^{c)} | 81,10 ^{c)} | 132 |
| 89,75 | 123,80 | 130,30 | 198,55 | 132,00 | 133,00 | - | - | 137,00 | 133 |
| 102,02 | 91,55 | 92,44 | 208,04 | 93,00 | 92,00 | 90,50 | 91,05 | 91,50 | 134 |
| 268,20 | 263,10 | 263,10 | 263,10 | 263,50 | 263,00 | 263,00 | 265,00 | 265,00 | 135 |
| 66,89 | 65,00 | 66,52 | 585,49 | 66,00 | 67,50 | 67,50 | 67,50 | ... | 136 |
| 62,80 | 65,50 | 65,30 | 671,16 | 65,50 | 65,00 | 65,00 | ... | ... | 137 |
| 15,16 | 13,25 | 13,50 | 58,94) | 13,50 | 13,50 | - | - | ... | 138 |
| 13,05 | 13,90 | 13,84 | 70,56) ⁺ | 13,90 | 13,75 | 13,75 | ... | ... | 139 |
| 4,80 | 5,24 | 5,44 | 4788,14 | 5,43 | 5,53 | 5,53 | 5,43 | ... | 140 |
| 57,57 | - | - | - | - | - | - | - | - | 141 |
| 8 600 | 8 588 | 8 684 | 5587,29 | 8 663 | 8 663 | 8 725 | - | - | 142 |
| 3 568 | 3 954 | 4 153 | 4614,40 | 4 135 | 4230 | 4 280 | - | 3 930 | 143 |
| 3 158 | 3 720 | 3 716 | 4301,00 | 3 710 | 3 710 | 3 700 | 3 680 | 3 850 | 144 |
| 82,00 | 82,00 | 82,00 | 721,74 | 82,00 | 82,00 | 82,00 | 82,00 | ... | 145 |
| 60,00 | 61,50 | 61,50 | 632,10 | 61,50 | 61,50 | 61,50 | 61,50 | 61,50 | 146 |
| 945 | 945 | 945 | 608,01 | 945 | 945 | 945 | 945 | 945 | 147 |
| 33,00 | 28,00 | 28,00 | 246,45 | 28,00 | 28,00 | 28,00 | 28,00 | 27,00 ^{p)} | 148 |
| 22,75 | 22,75 | 22,75 | 233,83 | 22,75 | 22,75 | 22,75 | 22,75 | 22,75 | 149 |
| 42,00 | 42,00 | 42,00 | 431,68 | 42,00 | 42,00 | 42,00 | 42,00 | 42,00 | 150 |
| 133,00 | 124,00 | 124,00 | 1091,42 | 124,00 | 124,00 | 124,00 | 124,00 | 124,00 | 151 |
| 117,00 | 117,00 | 117,00 | 1202,54 | 117,00 | 117,00 | 117,00 | 117,00 | 117,00 | 152 |
| 4 100 | 4 150 | 4 150 | 332,79 | 4 150 | 4 150 | ... | ... | ... | 153 |
| 2 900 | 2 850 | 2 850 | 228,54 | 2 850 | 2 850 | ... | ... | ... | 154 |
| 205,00 | 195,00 | 195,00 | 216,26 | 195,00 | 195,00 | ... | ... | ... | 155 |
| 225,00 | 215,00 | 215,00 | 238,44 | 215,00 | 215,00 | ... | ... | ... | 156 |
| 38 840 | 38 840 | 38 840 | 249,90 | 38 840 | 38 840 | 38 840 | 38 840 | 38 840 | 157 |
| 35 125 | 35 125 | 35 125 | 225,99 | 35 125 | 35 125 | 35 125 | 35 125 | 35 125 | 158 |
| 232.15.0 | 232.15.0 | 232.15.0 | 256,31 | 232.15.0 | 232.15.0 | ... | ... | ... | 159 |
| 2,90 | - | - | - | - | - | - | - | - | 160 |
| 31,00 | 28,50 | 28,40 | 249,97 | 28,50 | 28,50 | 28,00 | 28,00 | ... | 161 |
| 142.10.0 | 110.15.0 | 111.16.0 | 123,12 | 112.0.0 | 112.0.0 | 112.0.0 | 112.0.0 | 112.0.0 | 162 |
| 2,80 | 2,53 | 2,49 | 202,34 | 2,48 | 2,53 | 2,44 | 2,46 | 2,46 | 163 |
| 12,63 | 11,62 | 11,41 | 100,43 | 11,45 | 11,45 | 11,25 | 11,25 | ... | 164 |
| 102.9.1 | 92.4.3 | 89.15.5 | 98,86 | 89.10.0 | 89.0.0 | 89.0.0 | 88.10.0 | 88.0.0 | 165 |
| 1,32 | 1,18 | 1,14 | 92,64 | - | 1,13 | 1,12 | 1,14 | 1,11 | 166 |
| 16,11 | - | 18,28 | 160,90 | 18,80 | 18,80 | 17,25 | 17,25 | ... | 167 |
| 117.2.3 | 151.13.4 | 135.17.4 | 149,62 | 130.0.0 | 125.0.0 | 123.0.0 | 125.0.0 | 133.0.0 | 168 |
| 220,25 | 309,00 | 278,33 | 128,86 | 270,00 | 265,00 | 270,00 ^{c)} | 255,00 | 245,00 | 169 |
| 116.17.6 | 146.0.0 | 141.15.0 | 156,10 | 143.10.0 | 145.0.0 | 135.0.0 | 127.10.0 | 124.10.0 | 170 |

| Lfd. Nr. | Ware | Markttort | Währungs- und Mengeneinheit | Jahr | |
|-----------------------------|---|------------------|-----------------------------------|-----------------|-----------------------|
| | | | | 1959 | 1960 |
| | | | | Originalwährung | |
| J u t e - G e w e b e | | | | | |
| 171 | Burlaps, 40 inches, 10 oz, loco | New York | cts je yard | 10,19 | 12,09 |
| 172 | Hessians, 40 inches, 10 oz, Kalkutta, fob | London | s.d. je 100 yards | 60,11 | 72,11 ^{5/6} |
| 173 | Hessians, 40 inches, 10 oz, 11 porter, loco | Kalkutta | Rupien je 100 yards | 41,20 | 48,76 |
| R i n d s h ä u t e | | | | | |
| 174 | Kuh-, leichte Packer-, naßges., erstnot. Monat | New York | cts je lb | 23,23 | 16,64 |
| 175 | Stier-, Packer-, über 58 lbs schwer | Chicago | cts je lb | 18,96 | 13,70 |
| 176 | Frigorificos, schwere Ochsen, 25 kg, gesalzen, c&f UK | London | d je lb | 22,23 | 17,47 |
| 177 | B.A. Americanos, trocken-gesalzen, c&f UK | London | d je lb | 26,73 | 25,10 |
| 178 | Kap-, trocken, 18-22 lbs, 1. Qualität, c&f UK | London | d je lb | 24,82 | 22,79 |
| K a l b f e l l e | | | | | |
| 179 | Collector, 9-12 lbs, ungeschoren | New York | \$ je Fell | 8,36 | 7,48 |
| 180 | Firsts, unter 8 lbs | Manchester | d je lb | 66,81 | 52,45 |
| N a t u r k a u t s c h u k | | | | | |
| 181 | RSS I, frei Fahrzeug, ex dock | New York | cts je lb | 36,70 | 38,39 |
| 182 | RSS I, cif Kontinent, erstnot. Monat | London | d je lb | 29,67 | 31,57 |
| 183 | RSS I, in Ballen, Erz.-VPr., Terminfg., fob | Singapur | M\$ -cts je lb | 101,56 | 108,50 |
| 184 | Crêpe I, fein gebt., Erz.-VPr., Terminfg., fob | Singapur | M\$ -cts je lb | 108,20 | 117,40 |
| K u n s t k a u t s c h u k | | | | | |
| 185 | Butadien/Styren "Butaprene", Grundprs. | Ver. Staaten | cts je lb | 23,00 | 23,00 |
| 186 | Neoprene "GN-A", Grundpreis. | Ver. Staaten | cts je lb | 41,00 | 41,00 |
| S t e i n k o h l e | | | | | |
| 187 | Anthrazit Stove, ab Zeche | Pennsylvanien | \$ je 2000 lbs | 14,07 | 14,20 |
| 188 | beste Gas-, Kl.I/II, für Export | Durham | s.d. je 2240 lbs | 100,0 | 91,5 |
| 189 | beste Gas-, fob Tyne, für Inland | Durham | s.d. je 2240 lbs | 113,6 | 113,94 ^{5/8} |
| 190 | Gasflamm-, Stücke, ab Zeche Ruhrrevier | BR-Deutschland | DM je 1000 kg | 65,80 | 64,5 |
| 191 | Fett-, 50/80 mm, ab nordfranz. Zeche | Frankreich | NF je 1000 kg | 74,91 | 75,00 |
| 192 | Flamm-, polnische, 30/80 mm, in Wagenladungen | Mailand | Lire je 100 kg | 1 190 | 1 110 |
| K o k s | | | | | |
| 193 | Hütten-, fot Ofen, Standard | Connelville | \$ je 2000 lbs | 15,25 | 15,25 |
| 194 | Hütten-, fot Ofen, Nordostküste | Durham | s.d. je 2240 lbs | 159,3 | 164,5 |
| 195 | Hütten-, 90 mm, grob, ab nordfranz. Zeche | Frankreich | NF je 1000 kg | 93,88 | 96,25 |
| 196 | Hütten-, 40-70 mm, in Wagenladungen | Mailand | Lire je 100 kg | 1 895 | 1 861 |
| E r d ö l | | | | | |
| 197 | Pennsylvanien, 44,6° Bé, ab Bohrfeld | Bradford/USA | \$ je 42 gals | 4,24 | 4,65 |
| 198 | Aramco, 36-36,9° Bé, fob Ras Tanura | Saudi Arabien | \$ je 42 gals | 1,95 | 1,85 |
| 199 | Kirkuk, 36-36,9° Bé, fob Tripoli/Libanon | Irak | \$ je 42 gals | 2,33 | 2,27 |
| 200 | Kuweit, 31-31,9° Bé, fob Mina-al-Ahmadi | Kuweit | \$ je 42 gals | 1,69 | 1,64 |
| 201 | Venezuela, Tia Juana Medium, 26-26,9° Bé, fob Amuay | Venezuela | \$ je 42 gals | 2,34 | 2,30 |
| L e u c h t ö l | | | | | |
| 202 | wasserweiß "Illuminating", 41-43° Bé, Exportprs. fob | Aruba | cts je gallon | 9,43 | 9,31 |
| D i e s e l ö l | | | | | |
| 203 | 53-57 Dieselindex, Exportpreis fob | Aruba | cts je gallon | 9,05 | 8,5 |
| 204 | 53 Dieselindex min., fob Abadan | Iran | cts je gallon | 9,10 | 8,3 |
| B e n z i n | | | | | |
| 205 | 80 Oktan "R", regulär, Exportpreis fob | Aruba | cts je gallon | 9,22 | 9,21 |
| 206 | 87 Oktan "R", regulär, Exportpreis fob | Aruba | cts je gallon | 10,10 | 10,11 |
| 207 | 90 Oktan "R", fob Abadan | Iran | cts je gallon | 10,12 | 9,80 |
| H e i z ö l | | | | | |
| 208 | schwer, Grad C, Exportpreis fob | Aruba | \$ je 42 gals | 2,00 | 2,00 |
| 209 | schwer, Grad C, fob | New York Harbor | \$ je 42 gals | 2,47 | 2,50 |
| 210 | leicht, Nr. 2, Exportpreis fob | Aruba | cts je gallon | 8,68 | 8,2 |
| 211 | leicht, Nr. 2, fob Abadan | Iran | cts je gallon | 8,79 | 7,9 |
| E i s e n e r z | | | | | |
| 212 | Bessemer, Old Range, 51,5 % Fe, ab Kai | US Lake Superior | \$ je 2240 lbs | 11,85 | 11,81 |
| 213 | Non-Bessemer, Mesabi, 51,5 % Fe, ab Kai | US Lake Superior | \$ je 2240 lbs | 11,45 | 11,41 |
| 214 | brasilian., 68-69 % Fe, fob brasil. Häfen | New York | cts je 1 % Fe | 21,00 | 21,9 |

| Monat | | | | Stichtag | | | | | Lfd. Nr. |
|-----------------|-----------|-----------|---------------------------|-----------------|-------|------------|-------|-------|-------------|
| 1960 | Juli 1961 | Aug. 1961 | Umsatz in DM je 100 kg | Aug. 1961 | | Sept. 1961 | | | |
| Aug. | | | | 18. | 25. | 1. | 8. | 15. | |
| Originalwährung | | | | Originalwährung | | | | | |
| 11,93 | 13,27 | 12,83 | 56,02) | 12,75 | 12,25 | 12,55 | 12,85 | ... | 171 |
| 72,03/4 | 79,93/4 | 74,11/5 | 45,34)+ | 74,3 | 70,3 | 70,0 | ... | ... | 172 |
| 47,88 | 53,77 | 49,96 | 45,89) | 49,75 | 46,75 | - | 52,00 | 51,25 | 173 |
| 14,98 | 17,50 | 18,28 | 160,90 | 18,25 | 17,92 | 18,30 | 19,12 | 19,01 | 174 |
| 14,44 | 15,69 | 17,35 | 152,71 | 17,75 | 17,75 | 17,25 | 17,00 | 17,25 | 175 |
| 15,38 | 15,50 | 16,38 | 168,36 | 16,25 | 16,50 | 16,50 | 16,50 | 16,50 | 176 |
| 23,50 | 17,25 | 17,88 | 183,77 | 17,50 | 18,50 | 18,50 | 18,50 | 18,50 | 177 |
| 22,00 | 20,50 | 20,50 | 210,70 | 20,50 | 20,50 | 20,50 | 20,50 | 20,50 | 178 |
| 7,05 | 8,18 | 8,89 | 745,21 | 8,85 | 8,85 | 9,00 | 9,00 | 9,00 | 179 |
| 50,38 | 54,50 | 56,77 | 583,49 | 57,00 | 57,13 | 58,00 | 58,00 | 58,00 | 180 |
| 37,59 | 29,92 | 30,47 | 268,19 | 30,50 | 31,00 | 31,00 | 31,00 | ... | 181 |
| 29,02 | 24,79 | 25,11 | 258,08 | 25,44 | 25,94 | 25,44 | 25,75 | 25,31 | 182 |
| 100,29 | 84,57 | 85,52 | 246,36 | 86,50 | 88,75 | 86,38 | 85,88 | 86,63 | 183 |
| 110,30 | 91,83 | 95,02 | 273,73 | 96,00 | 98,50 | 96,50 | 96,50 | 96,75 | 184 |
| 23,00 | 24,10 | 24,10 | 212,12 | 24,10 | 24,10 | ... | ... | ... | 185 |
| 41,00 | 41,00 | 41,00 | 360,87 | 41,00 | 41,00 | ... | ... | ... | 186 |
| 14,20 | 13,13 | 12,88 | 5,67 | 12,88 | 12,88 | 12,88 | 12,88 | 12,88 | 187 |
| 90,0 | 90,0 | 90,0 | 4,96 | 90,0 | 90,0 | 90,0 | ... | ... | 188 |
| 111,9 | 119,0 | 119,4 | 6,57 | 119,4 | 119,4 | 119,4 | ... | ... | 189 |
| 64,50 | 64,50 | 64,50 | 6,45 | 64,50 | 64,50 | 64,50 | 64,50 | 64,50 | 190 |
| 61,00 | 75,00 | 75,00 | 6,09 | 75,00 | 75,00 | 75,00 | 75,00 | 75,00 | 191 |
| 1 130 | 1 190 | 1 210 | 7,79 | 1 210 | 1 210 | 1 210 | 1 210 | 1 210 | 192 |
| 15,25 | 15,25 | 15,25 | 6,71 | 15,25 | 15,25 | 15,25 | 15,25 | 15,25 | 193 |
| 159,3 | 177,6 | 177,6 | 9,77 | 177,6 | 177,6 | 177,6 | 177,6 | 177,6 | 194 |
| 97,00 | 97,00 | 97,00 | 7,88 | 97,00 | 97,00 | 97,00 | 97,00 | 97,00 | 195 |
| 1 880 | 1 849 | 1 880 | 12,10 | 1 880 | 1 880 | 1 880 | 1 900 | 1 900 | 196 |
| 4,80 | 4,80 | 4,80 | 12,05) | 4,80 | 4,80 | 4,80 | 4,80 | 4,80 | 197 |
| 1,83 | 1,84 | 1,84 | 4,62) | 1,84 | 1,84 | 1,84 | 1,84 | 1,84 | 198 |
| 2,21 | 2,21 | 2,21 | 5,55) | 2,21 | 2,21 | 2,21 | 2,21 | 2,21 | 199 |
| 1,63 | 1,59 | 1,59 | 3,99) | 1,59 | 1,59 | 1,59 | 1,59 | 1,59 | 200 |
| 2,30 | 2,30 | 2,30 | 5,78) | 2,30 | 2,30 | 2,30 | 2,30 | 2,30 | 201 |
| 9,75 | 9,50 | 9,50 | 10,02) | 9,50 | 9,50 | 9,50 | 9,50 | 9,50 | 202 |
| 8,50 | 8,40 | 8,40 | 8,86) | 8,40 | 8,40 | 8,40 | 8,40 | 8,40 | 203 |
| 8,08 | 8,10 | 8,10 | 8,54)+ | 8,10 | 8,10 | 8,10 | 8,10 | 8,10 | 204 |
| 9,25 | 8,20 | 8,20 | 8,65) | 8,20 | 8,20 | 8,20 | 8,20 | 8,20 | 205 |
| 10,13 | 9,10 | 9,10 | 9,60) | 9,10 | 9,10 | 9,10 | 9,10 | 9,10 | 206 |
| 9,63 | 9,10 | 9,29 | 9,80) | 9,30 | 9,30 | 9,30 | 9,30 | 9,30 | 207 |
| 2,00 | 2,00 | 2,00 | 5,02) | 2,00 | 2,00 | 2,00 | 2,00 | 2,00 | 208 |
| 2,62 | 2,62 | 2,62 | 6,58) | 2,62 | 2,62 | 2,62 | 2,62 | 2,62 | 209 |
| 8,38 | 8,10 | 8,10 | 8,54) | 8,10 | 8,10 | 8,10 | 8,10 | 8,10 | 210 |
| 7,68 | 7,70 | 7,70 | 8,12) | 7,70 | 7,70 | 7,70 | 7,70 | 7,70 | 211 |
| 11,85 | 11,85 | 11,85 | 4,66 | 11,85 | 11,85 | 11,85 | 11,85 | 11,85 | 212 |
| 11,45 | 11,45 | 11,45 | 4,50 | 11,45 | 11,45 | 11,45 | 11,45 | 11,45 | 213 |
| 22,25 | 22,25 | 22,25 | 5,99)+ | 22,25 | 22,25 | 22,25 | 22,25 | 22,25 | 214 |

| Lfd. Nr. | Ware | Markort | Währungs- und Mengeneinheit | Jahr | |
|---------------------|---|-----------------|-----------------------------------|-----------------|----------|
| | | | | 1959 | 1960 |
| | | | | Originalwährung | |
| nach: Eisenwerk | | | | | |
| 215 | schwedisches, 60-66 % Fe, ab Kai Atlantikhäfen | New York | cts je 1 % Fe | 24,50 | 24,50 |
| 216 | Minette, 32 % Fe, kalkhaltig, ab Grube La Mourière | Frankreich | NF je 1000 kg | 17,30 | 17,30 |
| Gießerei - Roheisen | | | | | |
| 217 | phosphorreiches, Frachtlage Neville Island | Ver. Staaten | \$ je 2240 lbs | 66,00 | 66,00 |
| 218 | phosphorhalt., Mr.3, Middlesbrough, ab 10 lts, fr. Käufer | Großbritannien | £ je 2240 lbs | 21.6.0 | 21.7.0 |
| 219 | phosphorhalt., 1,4-2 % P, Frachtl. Longwy | Frankreich | NF je 1000 kg | 285,81 | 287,00 |
| 220 | phosphorhalt., 1,4-2 % P, Frachtl. Charleroi/Musson | Belgien | bfrs je 1000 kg | 3 054 | 2 750 |
| 221 | Hämatit-, 2 % Si, 0,03-0,05 % P, ab 10 lts, fr. Käufer | Großbritannien | £ je 2240 lbs | 24.19.3 | 24.0.7 |
| 222 | Hämatit-, 2,5-3 % Si, 0,08-0,12 % P, Frachtl. Longwy | Frankreich | NF je 1000 kg | 351,22 | 348,20 |
| 223 | Hämatit-, 2,5-3 % Si, 0,06-0,08 % P, Frachtl. Seraing | Belgien | bfrs je 1000 kg | 4 350 | 4 350 |
| 224 | Hämatit-, 0,08-0,12 % P, frei Wagen Mailand | Mailand | Lire je 1000 kg | 43 080 | 43 490 |
| Stahlschrott | | | | | |
| 225 | Heavy melting I, frei Käufer | Pittsburgh | \$ je 2240 lbs | 40,11 | 32,87 |
| 226 | schwerer, in 500-lts-Ladungen, N.O.-Küste | Großbritannien | £ je 2240 lbs | 11.8.3 | 11.8.3 |
| 227 | schwerer, Siemens-Martin, frei Verbraucher | Belgien | bfrs je 1000 kg | 1 993 | 2 193 |
| 228 | schwerer, 150x50x50, kompl. Wagenldg. Ankpr. | Frankreich | NF je 1000 kg | 90,24 | 100,85 |
| 229 | schwerer, 150x50x50, frei Wagen, ab Lager | Mailand | Lire je 100 kg | 2 560 | 2 708 |
| Halbzug | | | | | |
| 230 | Walzknüppel, Bessemer-Güte, Inlandspreis, ab Werk | Pittsburgh | \$ je 2240 lbs | 89,60 | 89,60 |
| 231 | Walzknüppel, Thomas-Güte, in 100-lts-Ladungen | Großbritannien | £ je 2240 lbs | 32.3.10 | 31.15.6 |
| 232 | Vorblöcke, Thomas-Güte, Frachtlage Thionville | Frankreich | NF je 1000 kg | 309,85 | 334,45 |
| 233 | Walzknüppel, Thomas-Güte, Frachtlage Clabecq | Belgien | bfrs je 1000 kg | 4 000 | 4 241 |
| Stabstahl | | | | | |
| 234 | warmgewalzt, Bessemergüte, Exportpreis fob | Ver. Staaten | \$ je 100 lbs | 6,45 | 6,44 |
| 235 | rounds + squares, 5/8-2 3/4", Exportpreis fob | Großbritannien | £ je 2240 lbs | 41.2.11 | 41.12.6 |
| 236 | Betonrundstahl, Thomasgüte, bis 1/2", Exportprs. fob | Montanunion | \$ je 1000 kg | 95,52 | 97,98 |
| 237 | Rundstahl, S.M.-Güte, 3/4-1", Exportpreis fob | Japan | \$ je 1000 kg | 103,58 | 102,96 |
| Gezogener Draht | | | | | |
| 238 | geglüht, Exportpreis fob | Ver. Staaten | \$ je 100 lbs | 9,04 | 9,03 |
| 239 | geglüht, BWG 8, Exportpreis fob | Japan | \$ je 1000 kg | 141,90 | 130,01a) |
| 240 | blanker Nagel-, Exportpreis fob | BR-Deutschland | \$ je 1000 kg | 117,17 | 125,00a) |
| 241 | galvan., Exportpreis fob | Frankreich | \$ je 1000 kg | 125,60 | 139,13a) |
| Formstahl | | | | | |
| 242 | Winkel und Träger, Bessemergüte, Exportpreis fob | Ver. Staaten | \$ je 100 lbs | 5,99 | 5,98 |
| 243 | Winkel und Träger, S.M.-Güte, Exportpreis fob | Großbritannien | £ je 2240 lbs | 40.0.0 | 38.16.1 |
| 244 | Winkel und Träger, Thomasgüte, Exportpreis fob | Montanunion | \$ je 1000 kg | 92,33 | 96,82 |
| 245 | Träger, S.M.-Güte, Exportpreis fob | Japan | \$ je 1000 kg | 124,58 | 120,42 |
| Grobbleche | | | | | |
| 246 | Behälter-, warmgewalzt, Exportpreis fob | Ver. Staaten | \$ je 100 lbs | 5,76 | 5,75 |
| 247 | 3/16 inch und mehr, S.M.-Güte, Exportpreis fob | Großbritannien | £ je 2240 lbs | 42.2.0 | 41.13.4 |
| 248 | 3/8 inch und stärker, Thomasgüte, Exportpreis fob | Montanunion | \$ je 1000 kg | 98,09 | 102,95 |
| 249 | 1/8 "x4 ft x 8 ft, S.M.-Güte, Exportpreis fob | Japan | \$ je 1000 kg | 119,17 | 124,13 |
| Feinbleche | | | | | |
| 250 | 18 gauge, warm gewalzt, Exportpreis fob | Ver. Staaten | \$ je 100 lbs | 5,19 | 5,18 |
| 251 | 17-20 gauge, kalt gewalzt, Exportpreis fob | Großbritannien | £ je 2240 lbs | 54.6.2 | 54.12.6 |
| 252 | 20 gauge, kalt gewalzt, SPO, Exportpreis fob | Montanunion | \$ je 1000 kg | 157,75 | 175,92 |
| 253 | 12 gauge, warm gewalzt, Exportpreis fob | Japan | \$ je 1000 kg | 145,27a) | 140,75 |
| Weißblech | | | | | |
| 254 | feuerverzinkt, 1,25 lbs-Auflage, Exportpreis fob | Pittsburgh | \$ je 107 lbs | 10,89 | 10,87 |
| 255 | feuerverzinkt, Mengen von 15-50 lts, fot Herst.-Werk | Großbritannien | £ je 108 lbs | 3.7.5 | 3.6.9 |
| 256 | feuerverzinkt, 14"x 20", 112 Tafeln, Exportpreis fob | Cardiff | £ je 108 lbs | 3.14.8 | 3.17.4 |
| 257 | feuerverzinkt, 1,25 lbs Auflage, Exportpreis fob | Japan | \$ je 1000 kg | 208,75 | 223,33 |
| Elektrolyt - Kupfer | | | | | |
| 258 | Drahtbarren, Erzeugerpreis, fr. Verbr.-Werk Ver. Staaten | Connect. Valley | cts je lb | 31,00 | 32,34 |
| 259 | Drahtbarren, Exportpreis fas | New York | cts je lb | 29,02 | 30,02 |
| 260 | Drahtbarren, Keschpreis ab Lager | London | £ je 2240 lbs | 237.15.3 | 245.19.2 |

| Monat | | | | Stichtag | | | | | Lfd. Nr. |
|-----------------|-----------|-----------|---------------------------|-----------------|----------|------------|----------|----------|-------------|
| 1960 | Juli 1961 | | Aug. 1961 | Aug. 1961 | | Sept. 1961 | | | |
| Aug. | | | | 18. | 25. | 1. | 8. | 15. | |
| Originalwährung | | | umger. in DM je 100 kg | Originalwährung | | | | | |
| 24,50 | 24,50 | 24,50 | 6,16)+ | 24,50 | 24,50 | 24,50 | 24,50 | 24,50 | 215 |
| 17,30 | 17,30 | 17,30 | 1,41 | 17,30 | 17,30 | 17,30 | 17,30 | 17,30 | 216 |
| 66,00 | 66,00 | 66,00 | 25,93 | 66,00 | 66,00 | 66,00 | 66,00 | 66,00 | 217 |
| 21.6.0 | 22.1.3 | 22.1.3 | 24,30 | 22.1.3 | 22.1.3 | 22.1.3 | 22.1.3 | 22.1.3 | 218 |
| 287,00 | 287,00 | 287,00 | 23,32 | 287,00 | 287,00 | 287,00 | 287,00 | 287,00 | 219 |
| 2 750 | 2 750 | 2 750 | 22,05 | 2 750 | 2 750 | 2 750 | 2 750 | 2 750 | 220 |
| 23.19.0 | 24.3.9 | 24.3.9 | 26,64 | 24.3.9 | 24.3.9 | 24.3.9 | 24.3.9 | 24.3.9 | 221 |
| 348,20 | 348,20 | 348,20 | 28,30 | 348,20 | 348,20 | 348,20 | 348,20 | 348,20 | 222 |
| 4 350 | 4 350 | 4 350 | 34,88 | 4 350 | 4 350 | 4 350 | 4 350 | 4 350 | 223 |
| 43 750 | 43 750 | 43 750 | 28,15 | 43 750 | 43 750 | 43 750 | 43 750 | 43 750 | 224 |
| 30,98 | 36,00 | 36,00 | 14,15 | 36,00 | 36,00 | 38,00 | 38,00 | 38,00 | 225 |
| 11.8.3 | 11.8.3 | 11.8.3 | 12,57 | 11.8.3 | 11.8.3 | 11.8.3 | 11.8.3 | 11.8.3 | 226 |
| 2 290 | 2 125 | 2 075 | 16,64 | - | 2 050 | 2 050 | 2 050 | 2 050 | 227 |
| 96,75 | 96,00 | 96,00 | 7,90 | 96,00 | 96,00 | 96,00 | 91,00 | 91,00 | 228 |
| 2 600 | 2 700 | 2 700 | 17,37 | 2 700 | 2 700 | 2 700 | 2 700 | 2 700 | 229 |
| 89,60 | 89,60 | 89,60 | 35,21 | 89,60 | 89,60 | 89,60 | 89,60 | 89,60 | 230 |
| 31.15.6 | 32.1.9 | 32.1.9 | 35,34 | 32.1.9 | 32.1.9 | 32.1.9 | 32.1.9 | 32.1.9 | 231 |
| 341,80 | 341,80 | 341,80 | 27,78 | 341,80 | 341,80 | 341,80 | 341,80 | 341,80 | 232 |
| 4 250 | 4 250 | 4 250 | 34,08 | 4 250 | 4 250 | 4 250 | 4 250 | 4 250 | 233 |
| 6,44 | 6,44 | 6,44 | 56,68 | 6,44 | 6,44 | 6,44 | 6,44 | 6,44 | 234 |
| 41.12.6 | 41.12.6 | 41.12.6 | 45,84 | 41.12.6 | 41.12.6 | 41.12.6 | 41.12.6 | 41.12.6 | 235 |
| 98,63 | 87,32 | 83,94 | 33,51 | 84,50 | 84,00 | 83,50 | 82,50 | 81,00 | 236 |
| 102,00 | 100,00 | 100,00 | 39,92 | 100,00 | 100,00 | 100,00 | 100,00 | 100,00 | 237 |
| 9,03 | 9,03 | 9,03 | 79,48 | 9,03 | 9,03 | 9,03 | 9,03 | 9,03 | 238 |
| 123,00 | 125,00 | 123,00 | 49,11 | 123,00 | 123,00 | 123,00 | 123,00 | 123,00 | 239 |
| 128,00 | 103,00 | 104,00 | 41,52 | 104,00 | 104,00 | 105,00 | 105,00 | 105,00 | 240 |
| 140,00 | 124,00 | 124,00 | 49,51 | 124,00 | 124,00 | 123,00 | 123,00 | 123,00 | 241 |
| 5,98 | 5,73 | 5,73 | 50,43 | 5,73 | 5,73 | 5,73 | 5,73 | 5,73 | 242 |
| 38.12.6 | 38.12.6 | 38.12.6 | 42,53 | 38.12.6 | 38.12.6 | 38.12.6 | 38.12.6 | 38.12.6 | 243 |
| 96,15 | 93,67 | 92,63 | 36,98 | 92,50 | 92,50 | 92,50 | 92,50 | 91,50 | 244 |
| 120,00 | 135,00 | 125,00 | 48,91 | 125,00 | 125,00 | 125,00 | 125,00 | 125,00 | 245 |
| 5,75 | 5,38 | 5,38 | 47,35 | 5,38 | 5,38 | 5,38 | 5,38 | 5,38 | 246 |
| 41.12.0 | 41.12.0 | 41.12.0 | 45,81 | 41.12.0 | 41.12.0 | 41.12.0 | 41.12.0 | 41.12.0 | 247 |
| 104,38 | 94,17 | 92,13 | 36,78 | 91,50 | 91,50 | 91,50 | 91,50 | 91,50 | 248 |
| 123,00 | 121,00 | 121,00 | 48,31 | 121,00 | 121,00 | 119,00 | 119,00 | 119,00 | 249 |
| 5,18 | 5,18 | 5,18 | 45,59 | 5,18 | 5,18 | 5,18 | 5,18 | 5,18 | 250 |
| 54.12.6 | 54.12.6 | 54.12.6 | 60,15 | 54.12.6 | 54.12.6 | 54.12.6 | 54.12.6 | 54.12.6 | 251 |
| 175,31 | 116,83 | 119,50 | 47,71 | 120,00 | 120,00 | 120,00 | 120,00 | 120,00 | 252 |
| 137,00 | 120,00 | 120,00 | 47,91 | 120,00 | 120,00 | 117,00 | 117,00 | 117,00 | 253 |
| 10,87 | 10,87 | 10,87 | 89,42 | 10,87 | 10,87 | 10,87 | 10,87 | 10,87 | 254 |
| 3.6.8 | 3.7.6 | 3.7.6 | 77,09 | 3.7.6 | 3.7.6 | 3.7.6 | 3.7.6 | 3.7.6 | 255 |
| 3.17.6 | 3.16.0 | 3.16.0 | 86,79 | 3.16.0 | 3.16.0 | 3.16.0 | 3.16.0 | 3.16.0 | 256 |
| 225,00 | 205,00 | 205,00 | 81,84 | 205,00 | 205,00 | 205,00 | 205,00 | 205,00 | 257 |
| 33,00 | 31,00 | 31,00 | 272,85 | 31,00 | 31,00 | 31,00 | 31,00 | 31,00 | 258 |
| 30,05 | 28,00 | 28,21 | 248,30 | 28,05 | 28,28 | 28,20 | 28,78 | 28,65 | 259 |
| 245,3.2 | 229.13.8 | 230.16.10 | 254,21 | 230.7.6 | 231.15.0 | 232.17.6 | 232.12.6 | 231.17.6 | 260 |

| Lfd. Nr. | Ware | Markort | Währungs- und Mengeneinheit | Jahr | |
|-------------|---|----------------|-----------------------------------|-----------------|----------|
| | | | | 1959 | 1960 |
| | | | | Originalwährung | |
| | noch: E l e k t r o l y t - K u p f e r | | | | |
| 261 | Drahtbarren, Erlösnotiz, cif europ. Häfen | London | £ je 2240 lbs | 237.18.4 | 246.0.2 |
| 262 | Drahtbarren, Grundpreis, ab Werk, unverst. | Belgien | bfrs je kg | 32,72 | 33,79 |
| 263 | Drahtbarren, 99,9 % Cu., ab Werk | Mailand | Lire je kg | 471,58 | 486,99 |
| | B l e i | | | | |
| 264 | Grad A und B, 99,73-99,85 % Pb, Inlandspreis, loco | New York | cts je lb | 12,21 | 11,95 |
| 265 | Virgin brands, common grades | Montreal | kan.cts je lb | 10,61 | 10,68 |
| 266 | Weich, raff., mind. 99,97 % Pb, Lfd. Mon. Übern. i. Lagerhaus | London | £ je 2240 lbs | 70.15.9 | 72.2.11 |
| | Z i n k | | | | |
| 267 | Prime Western, Inlandspreis, loco | East St. Louis | cts je lb | 11,45 | 12,95 |
| 268 | 99,85 % Zn, High Grade | Montreal | kan.cts je lb | 12,25 | 13,35 |
| 269 | 98 % Zn, Ingots, Lfd. Mon., Übern. i. Lagerhaus | London | £ je 2240 lbs | 82.2.7 | 89.6.4 |
| 270 | Good ordinary brands, Grundpreis ab Werk | Belgien | bfrs je kg | 11,37 | 12,69 |
| | Z i n n | | | | |
| 271 | malaiisches, ab Werk | Singapur | M\$ je 60,479 kg | 396,96 | 393,76 |
| 272 | Straits, 99,8 % Sn, loco | New York | cts je lb | 102,05 | 101,44 |
| 273 | Standard, mind. 99,75 % Sn, Kassapreis ab Lager | London | £ je 2240 lbs | 785.4.3 | 796.12.8 |
| | N i c k e l | | | | |
| 274 | Elektro-Kathoden, 99 % Ni, fob Pt. Colborne | New York | cts je lb | 74,00 | 74,00 |
| 275 | Standard, raffiniert, frei Käufer UK | London | £ je 2240 lbs | 600.0.0 | 600.0.0 |
| 276 | Amundschrott, freier Marktpreis | London | £ je 2240 lbs | 555.4.9 | 564.7.6 |
| | A l u m i n i u m | | | | |
| 277 | Virgin, mind. 99,5% Al, Ingots à 50 lbs, fr. Käuferwerk | New York | cts je lb | 24,75 | 26,00 |
| 278 | Ingots, " 99,5 % Al, frei Käuferwerk | London | £ je 2240 lbs | 180.5.5 | 186.0.0 |
| 279 | Primär-, 99,5 % Al, Exportpreis cif europ. Häfen | Montreal | US-cts je lb | 22,53 | 23,25 |
| | Q u e c k s i l b e r | | | | |
| 280 | in Flaschen, loco | New York | \$ je 76 lbs | 227,48 | 210,33 |
| 281 | in Flaschen, loco | London | £ je 76 lbs | 74.4.6 | 70.9.5 |
| 282 | in Flaschen, loco | Mailand | Lire je kg | 6 150 | 5 192 |
| | A n t i m o n | | | | |
| 283 | RM-Brands, 99,5 % Sb, fob Larado | New York | cts je lb | 29,00 | 29,00 |
| 284 | 99,6 % Sb, ab Werk | Toronto | kan.cts je lb | 34,50 | 34,50 |
| 285 | Regulus, 99 % Sb, frei Käufer | London | £ je 2240 lbs | 190.0.0 | 193.0.0 |
| | S i l b e r | | | | |
| 286 | fein, in Barren | New York | cts je 31,103 g | 91,20 | 91,38 |
| 287 | fein, in Barren | London | d je 31,103 g | 78,82 | 79,38 |
| 288 | fein, in Barren | London | s.d. je 31,103 g | 249.10 | 251.2 |
| | P l a t i n | | | | |
| 289 | raffiniert | New York | \$ je 31,103 g | 74,59 | 83,21 |
| 290 | raffiniert | London | £ je 31,103 g | 27.2.2 | 30.3.0 |
| | Z e m e n t | | | | |
| 291 | Portland-, in Säcken, frei N.Y. | New York | \$ je 170,55 kg | 4,29 | 4,19 |
| 292 | Portland-, in 6-lb-Ladg., ab Stat. Charing Cross | London | s.d. je 2240 lbs | 112.0 | 110.2 |
| | H o l z | | | | |
| 293 | Rund-, Tiama, Ghana, cif | Liverpool | £ je 2240 lbs | 15.3.11 | 16.5.3 |
| 294 | Rund-, Iroko, Ghana, cif | Liverpool | £ je 2240 lbs | 15.14.6 | 16.8.4 |
| 295 | Rund-, Lagos Mahagony, Ghana, cif | Liverpool | £ je 2240 lbs | 23.4.2 | 26.3.6 |
| 296 | Rund-, Iroko, Preis, Lfg. Elfenbeink., fob | Bingerville | CFA frs je cbm | 6 756 | 8 254 |
| 297 | Rund-, Makoré, Preis, Lfg. Elfenbeink., fob | Bingerville | CFA frs je cbm | 8 406 | 9 250 |
| 298 | Rund-, Limba, Lfg. Kongo, cif | Antwerpen | bfrs je cbm | 2 621 | 2 944 |
| 299 | Schnitt-, Kambala, Lfg. Kongo, cif | Antwerpen | bfrs je cbm | 4 263 | 4 514a |
| 300 | Schnitt-, Limba, Lfg. Kongo, cif | Antwerpen | bfrs je cbm | 4 244 | 4 747a |
| 301 | Bretter, Buchen-, slowenische, I. Qual., ab Lager | Mailand | Lire je cbm | 73 500 | 73 500 |
| 302 | Bretter, Eichen-, slowenische, I. Qual., ab Lager | Mailand | Lire je cbm | 96 500 | 96 500 |
| 303 | Bretter, Lärchen-, 4 m x 16 cm, 20-60 mm stark | Mailand | Lire je cbm | 65 000 | 65 927 |

| Monat | | | | Stichtag | | | | | Lfd. Nr. |
|-----------------|------------------------|-----------|---------------------------|------------------------|-----------------------|------------|----------|----------|-------------|
| 1960 | Juli 1961 | Aug. 1961 | | Aug. 1961 | | Sept. 1961 | | | |
| Aug. | | | | 18. | 25. | 1. | 8. | 15. | |
| Originalwährung | | | umger. in DM je 100 kg | Originalwährung | | | | | |
| 245.19.3 | 231.4.11 | 232.0.3 | 255,50 | 231.13.0 | 232.5.6 | 232.11.10 | 234.16.0 | 233.19.7 | 261 |
| 34,06 | 31,85 | 31,75 | 254,60 | 31,75 | 31,75 | 31,75 | 32,50 | 32,50 | 262 |
| 507,50 | 457,50 | 457,50 | 294,36 | 457,50 | 457,50 | 457,50 | 457,50 | 457,50 | 263 |
| 12,00 | 11,00 | 11,00 | 96,82 | 11,00 | 11,00 | 11,00 | 11,00 | 11,00 | 264 |
| 10,50 | 10,50 | 10,50 | 89,59 | 10,50 | 10,50 | 10,50 | 10,50 | 10,50 | 265 |
| 70.19.0 | 64.17.1 | 64.13.9 | 71,24 | 63.15.0 | 65.2.6 | 64.12.6 | 64.3.9 | 64.1.3 | 266 |
| 13,00 | 11,50 | 11,50 | 101,22 | 11,50 | 11,50 | 11,50 | 11,50 | 11,50 | 267 |
| 13,60 | 12,59 | 12,60 | 107,51 | 12,60 | 12,60 | 12,60 | 12,60 | 12,60 | 268 |
| 87.8.7 | 77.17.10 | 76.9.6 | 84,22 | 76.16.9 | 74.2.6 | 75.11.3 | 73.16.9 | 73.2.6 | 269 |
| 12,90 | 10,90 | 10,90 | 87,41 | 10,90 | 10,90 | 10,90 | 10,90 | 10,90 | 270 |
| 402,77 | 461,91 | 475,40 | 1027,12 | 474,25 | 481,88 | 495,75 | 485,00 | 476,00 | 271 |
| 102,94 | 116,23 | 119,78 | 1054,27 | 119,12 | 122,00 | 125,50 | 122,00 | 121,00 | 272 |
| 801.12.3 | 913.13.10 | 945.8.2 | 1041,11 | 936.10.0 | 963.10.0 | 992.10.0 | 951.10.0 | 942.10.0 | 273 |
| 74,00 | 81,25 | 81,25 | 715,14 | 81,25 | 81,25 | 81,25 | 81,25 | 81,25 | 274 |
| 600.0.0 | 660.0.0 | 660.0.0 | 726,81 | 660.0.0 | 660.0.0 | 660.0.0 | 660.0.0 | 660.0.0 | 275 |
| 565.0.0 | 597.10.0 | 605.0.0 | 666,24 | 605.0.0 | 605.0.0 | 605.0.0 | 605.0.0 | 605.0.0 | 276 |
| 26,00 | 26,00 | 26,00 | 228,85 | 26,00 | 26,00 | 26,00 | 26,00 | 26,00 | 277 |
| 186.0.0 | 186.0.0 | 186.0.0 | 204,83 | 186.0.0 | 186.0.0 | 186.0.0 | 186.0.0 | 186.0.0 | 278 |
| 23,25 | 23,25 | 23,25 | 204,64 | 23,25 | 23,25 | 23,25 | 23,25 | 23,25 | 279 |
| 200,83 | 193,70 | 189,50 | 2194,64 | 189,50 | 189,50 | 189,50 | 189,50 | 189,50 | 280 |
| 70.0.3 | 65.7.8 | 63.1.10 | 2047,78 | 63.0.0 | 63.0.0 | 63.0.0 | 63.0.0 | 62.0.0 | 281 |
| 5 150 | 5 150 | 5 150 | 3313,51 | 5 150 | 5 150 | 5 150 | 5 150 | 5 150 | 282 |
| 28,00 | 32,50 | 32,50 | 286,06 | 32,50 | 32,50 | 32,50 | 32,50 | 32,50 | 283 |
| 34,50 | 34,50 | 34,50 | 294,38 | 34,50 | 34,50 | 34,50 | 34,50 | 34,50 | 284 |
| 190.5.0 | 23.0.0 | 230.0.0 | 253,28 | 230.0.0 | 230.0.0 | 230.0.0 | 230.0.0 | 230.0.0 | 285 |
| 91,38 | 91,38 | 91,38 | 91,38) | 91,38 | 91,38 | 91,38 | 91,38 | 91,38 | 286 |
| 79,25 | 79,52 | 79,75 | 119,54)+ | 79,75 | 79,75 | 79,75 | 79,75 | 79,75 | 287 |
| 240.10 | 251.11 ³ /5 | 250.11 | 4,51) | 250.11 ¹ /4 | 251.0 ¹ /2 | 250.10 | 250.5 | 250.4 | 288 |
| 83,50 | 83,50 | 83,50 | 10,72) | 83,50 | 83,50 | 83,50 | 83,50 | 83,50 | 289 |
| 30.5.0 | 30.5.0 | 30.5.0 | 10,88)+ | 30.5.0 | 30.5.0 | 30.5.0 | 30.5.0 | 30.5.0 | 290 |
| 4,18 | 4,20 | 4,20 | 9,83 | 4,20 | 4,20 | 4,20 | 4,20 | 4,20 | 291 |
| 110.0 | 115.3 | 116.0 | 6,39 | 116.0 | 116.0 | 116.0 | ... | ... | 292 |
| 17.6.6 | 15.15.0 | 15.8.6 | 16,99 | 15.8.6 | 15.8.6 | 18.3.0p | 18.3.0p | 18.3.0p | 293 |
| 16.15.0 | 16.4.0 | 16.4.0 | 17,84 | 16.16.0 | 16.16.0 | 16.4.0 | 16.4.0 | 16.4.0 | 294 |
| 29.0.0 | 27.0.0 | 28.7.6 | 31,25 | 28.7.6 | 28.7.6 | 27.10.0 | 27.10.0 | 27.10.0 | 295 |
| 8 500 | 10 000 | 10 000 | 162,04) | 10 000 | 10 000 | 10 000 | 10 000 | 10 000 | 296 |
| 9 250 | 9 625 | 9 625 | 155,96) | 9 625 | 9 625 | 9 625 | 9 625 | 9 625 | 297 |
| - | 2 675 | 2 675 | 214,51) | 2 675 | 2 675 | 2 675 | 2 675 | 2 675 | 298 |
| - | 4 325 | 4 325 | 346,82) | 4 325 | 4 325 | 4 325 | 4 325 | 4 325 | 299 |
| - | 5 000 | 5 000 | 400,95)+ | 5 000 | 5 000 | 5 000 | 5 000 | 5 000 | 300 |
| 73 500 | 71 500 | 71 500 | 460,03) | 71 500 | 71 500 | 71 500 | 71 500 | 71 500 | 301 |
| 96 500 | 96 000 | 96 000 | 617,66) | 96 000 | 96 000 | 96 000 | 96 000 | 96 000 | 302 |
| 66 000 | 66 000 | 66 000 | 424,64) | 66 000 | 66 000 | 66 000 | 66 000 | 66 000 | 303 |

| Lfd. Nr. | Ware | Markort | Währungs- und Mengeneinheit | Jahr | |
|-------------------------------------|--|----------------|-----------------------------------|--------------------|----------|
| | | | | 1959 | 1960 |
| | | | | Originalwährung | |
| H o l z s c h l i f f | | | | | |
| 304 | skandin., naß, Kontraktpreis, cif Ostküste UK | Großbritannien | £ je 2240 lbs | 28.10.0 | 28.10.0 |
| 305 | weiß, 90/100 trocken, Exportpreis nach UK | Norwegen | nkr je 1016 kg | 571 | 571 |
| 306 | skandin. Kontraktpreis, cif nordw.-europ. Häfen | Schweden | skr je 1000 kg | 400 | 400 |
| 307 | import. Tannen-, lufttrocken, frei Bahnstation | Mailand | Lire je 100 kg | 5 997 | 6 171 |
| Z e l l s t o f f | | | | | |
| 308 | Sulfit-, ungebleicht, Kontraktpreis, cif Ostk. UK | Großbritannien | £ je 2240 lbs | 45.0.0 | 46.5.0 |
| 309 | Sulfit-, ungebleicht und gebleicht | Österreich | S je 100 kg | 450,00 | 450,00 |
| 310 | Sulfit-, ungebl., Kontraktpres., cif n.-west-europ. Häfen | Schweden | skr je 1000 kg | 636,25 | 656,25 |
| 311 | Sulfit-, ungebleicht, Importeur-Verkaufspreis | Mailand | Lire je 100 kg | 7 265 | 8 126 |
| A z e t o n | | | | | |
| 312 | in 50-lts-Ladungen, frei Käufer UK | London | £ je 2240 lbs | 88.0.0 | 81.15.5 |
| 313 | rein, 99 % frei Verkäuferlager | Mailand | Lire je kg | 136,25 | 120,92 |
| F o r m a l d e h y d | | | | | |
| 314 | 40 % in Behältern, frei Bahnstation | London | £ je 2240 lbs | 39.15.0 | 35.11.2 |
| 315 | 36 %, frei Großhandelslager | Mailand | Lire je kg | 65,00 | 65,00 |
| r h e n o l | | | | | |
| 316 | 90 - 92 %, rein, in Fässern, ab Werk | New York | cts je lb | 17,76 | 17,81 |
| 317 | B.P. rein, in 10-lts-Ladungen, frei UK | London | d je lb | 16,50 | 16,50 |
| E s s i g s ä u r e | | | | | |
| 318 | B.P. Eis-, 99-100 %, in 10-lts-Ladungen | London | £ je 2240 lbs | 102.5.10 | 106.17.4 |
| 319 | 96 - 97 %, technisch rein, frei Großhandelslager | Mailand | Lire je kg | 135,00 | 135,00 |
| S c h w e f e l s ä u r e | | | | | |
| 320 | 66° Bé, in Tanks, ab östliche Werke | New York | \$ je 2000 lbs | 19,35 | 19,35 |
| 321 | 168° Tw., ab Werk | London | £ je 2240 lbs | 11.7.6 | 11.7.6 |
| 322 | 66° Bé, handelsübliche, frei Großhandelslager | Mailand | Lire je 100 kg | 2 083 | 2 003 |
| K u p f e r s u l f a t | | | | | |
| 323 | 99 %, kristallin, in Wagenladungen, ab Werk | New York | \$ je 100 lbs | 12,25 | 12,83 |
| 324 | abzüglich 2 % Rabatt, fob | Liverpool | £ je 2240 lbs | 76.8.8 | 80.15.2 |
| 325 | grob, kristallin, unversteuert, frei Empfänger | Paris | NF je 100 kg | 110,00 | 110,00 |
| 326 | 98-99 %, in Wagenladungen, frei Station Mailand | Mailand | Lire je 100 kg | 13 050 | 14 233 |
| S a l p e t e r | | | | | |
| 327 | Chile-, 97-98 % NaNO_3 , in 6-lts-Ladungen | London | £ je 2240 lbs | 29.0.0 | 29.0.0 |
| S c h w e f e l s . A m m o n i a k | | | | | |
| 328 | 21 % N, neutral, in 6-lts-Ladungen | London | £ je 2240 lbs | 20.18.0 | 20.13.0 |
| 329 | 20-21 % N, ab Lager | Mailand | Lire je 100 kg | 3 377 | 2 934 |
| S u p e r p h o s p h a t | | | | | |
| 330 | 18 % P_2O_5 , wasserlöslich, 6-lts-Ladungen | London | £ je 2240 lbs | 14.8.6 | 14.2.4 |
| K a l k s t i c k s t o f f | | | | | |
| 331 | 20-21 % N, in Wagenladungen, ab Lager | Mailand | Lire je 75 kg | 3 561 | 3 309 |
| K a l i d ü n g e r | | | | | |
| 332 | 60 % K_2O , in 1 cwt-Säcken, ab Importeurlager | London | £ je 2240 lbs | 20.0.5a) | 20.0.8 |
| T e r p e n t i n | | | | | |
| 333 | in galvanisierten Fässern, fob | Savannah | cts je 7,23 lbs | 53,28 | 48,57 |
| 334 | amerikanisches, ab Werk | London | s.d. je 112 lbs | 119.63/4 | 116.3 |
| K u n s t s t o f f e | | | | | |
| 335 | Zellulose-Azetat, hellfarbig, ab Werk | New York | cts je lb | 39,50 | 39,50 |
| 336 | Zellulose-Azetat, "Aceloid", pol. Platten, ab Werk | Frankreich | NF je kg | 4,95 | 5,00 |
| 337 | Polyäthylén, naturfarben, ab Werk | New York | cts je lb | 35,00 | 34,71 |
| 338 | Polyäthylén "CCP", hellfarbig, ab Werk | Frankreich | NF je kg | 4,70 ^{b)} | 4,50 |
| 339 | Polystyren, hellfarbig, ab Werk | New York | cts je lb | 22,02 | 21,20 |
| 340 | Polystyren "Naxolen", Platten, ab Werk | Frankreich | NF je kg | 6,38 | 6,40 |
| 341 | Polyester, gen. purpose, ab Werk | New York | cts je lb | 33,35 | 33,00 |
| 342 | Polyvinylchlorid "Lucoflex", Barren, ab Werk | Frankreich | NF je kg | 6,23 | 6,23 |

| Monat | | | | Stichtag | | | | | Lfd. Nr. |
|-----------------|-----------|-----------|---------------------------|-----------------|---------|------------|---------|---------|-------------|
| 1960 | Jul. 1961 | Aug. 1961 | | Aug. 1961 | | Sept. 1961 | | | |
| Aug. | | | | 18. | 25. | 1. | 8. | 15. | |
| Originalwährung | | | umger. in DM je 100 kg | Originalwährung | | | | | |
| 28.10.0 | 28.10.0 | 28.10.0 | 31,39 | 28.10.0 | 28.10.0 | 28.10.0 | 28.10.0 | 28.10.0 | 304 |
| 571 | 570 | 570 | 31,37 | 570 | 570 | 570 | 570 | 570 | 305 |
| 400 | 400 | 400 | 30,93 | 400 | 400 | 400 | 400 | 400 | 306 |
| 6 038 | 6 450 | 6 450 | 41,50 | 6 450 | 6 450 | 6 450 | 6 450 | 6 450 | 307 |
| 46.10.0 | 48.0.3 | 48.0.3 | 52,87 | 48.0.3 | 48.0.3 | 48.0.3 | 48.0.3 | 48.0.3 | 308 |
| 450,00 | 450,00 | 450,00 | 69,63 | 450,00 | 450,00 | ... | ... | ... | 309 |
| 660,00 | 683,00 | 683,00 | 52,82 | 683,00 | 683,00 | 683,00 | 683,00 | 683,00 | 310 |
| 8 063 | 9 570 | 9 550 | 61,44 | 9 550 | 9 550 | 9 550 | 9 550 | 9 500 | 311 |
| 80.0.0 | 80.0.0 | 80.0.0 | 88,10 | 80.0.0 | 80.0.0 | 80.0.0 | 80.0.0 | 80.0.0 | 312 |
| 117,50 | 85,00 | 85,00 | 54,69 | 85,00 | 85,00 | 85,00 | 80,00 | 80,00 | 313 |
| 31.0.0 | 31.0.0 | 31.0.0 | 34,14 | 31.0.0 | 31.0.0 | 31.0.0 | 31.0.0 | 31.0.0 | 314 |
| 65,00 | 65,00 | 65,00 | 41,82 | 65,00 | 65,00 | 65,00 | 65,00 | 65,00 | 315 |
| 17,63 | 17,75 | 17,75 | 156,23 | 17,75 | 17,75 | 17,75 | 17,75 | 17,75 | 316 |
| 16,50 | 16,50 | 16,50 | 169,59 | 16,50 | 16,50 | 16,50 | 16,50 | 16,50 | 317 |
| 109.0.0 | 93.0.0 | 93.0.0 | 102,41 | 93.0.0 | 93.0.0 | 93.0.0 | 93.0.0 | 93.0.0 | 318 |
| 135,00 | 125,00 | 125,00 | 80,43 | 125,00 | 125,00 | 125,00 | 125,00 | 125,00 | 319 |
| 19,35 | 19,35 | 19,35 | 8,52 | 19,35 | 19,35 | 19,35 | 19,35 | 19,35 | 320 |
| 11.7.6 | 12.0.1 | 12.0.0 | 13,21 | 12.0.0 | 12.0.0 | 12.0.0 | 12.0.0 | 12.0.0 | 321 |
| 1 950 | 1 950 | 1 950 | 12,55 | 1 950 | 1 950 | 1 950 | 1 950 | 1 950 | 322 |
| 13,00 | 12,50 | 12,50 | 110,02 | 12,50 | 12,50 | 12,50 | 12,50 | 12,50 | 323 |
| 81.6.8 | 78.6.3 | 78.0.0 | 85,90 | 78.0.0 | 78.0.0 | 78.0.0 | 78.0.0 | 79.0.0 | 324 |
| 110,30 | 110,00 | 110,00 | 89,39 | 110,00 | 110,00 | 110,00 | 110,00 | 110,00 | 325 |
| 14 450 | 13 800 | 13 800 | 88,79 | 13 800 | 13 800 | 13 800 | 13 775 | 13 775 | 326 |
| 29.0.0 | 29.0.0 | 29.0.0 | 31,94 | 29.0.0 | 29.0.0 | 29.0.0 | 29.0.0 | 29.0.0 | 327 |
| 19.14.7 | 21.0.0 | 19.12.3 | 21,60 | 19.3.0 | 19.3.0 | 19.3.0 | 19.3.0 | 19.3.0 | 328 |
| 2 970 | 2 970 | 2 970 | 19,11 | 2 970 | 2 970 | 2 970 | 3 010 | 3 010 | 329 |
| 13.15.1 | 13.15.0 | 13.11.3 | 14,94 | 13.10.0 | 13.10.0 | 13.10.0 | 13.10.0 | 13.10.0 | 330 |
| 3 400 | 3 400 | 3 400 | 29,17 | 3 400 | 3 400 | 3 400 | 3 440 | 3 440 | 331 |
| 19.5.0 | 20.6.8 | 20.13.0 | 22,74 | 20.13.0 | 20.13.0 | 20.13.0 | 20.13.0 | 20.13.0 | 332 |
| 45,36 | 23,65 | 23,76 | 28,93 | 23,55 | 24,00 | 24,00 | ... | ... | 333 |
| 116.0.0 | 111.0.3/4 | 113.3 | 124,71 | 113.3 | 113.3 | 113.3 | 113.3 | 113.3 | 334 |
| 39,50 | 39,50 | 39,50 | 347,67 | 39,50 | 39,50 | 39,50 | 39,50 | 39,50 | 335 |
| 5,00 | 5,15 | 5,15 | 418,50 | 5,15 | 5,15 | 5,15 | 5,15 | 5,35 | 336 |
| 34,55 | 26,00 | 26,00 | 228,85 | 26,00 | 26,00 | 26,00 | 26,00 | 26,00 | 337 |
| 4,50 | 3,50 | 3,50 | 284,42 | 3,50 | 3,50 | 3,50 | 3,50 | 3,50 | 338 |
| 21,50 | 18,63 | 18,63 | 163,98 | 18,63 | 18,63 | 18,63 | 18,63 | 18,63 | 339 |
| 6,40 | 6,40 | 6,40 | 520,08 | 6,40 | 6,40 | 6,40 | 6,40 | 6,40 | 340 |
| 33,00 | 32,00 | 32,00 | 281,66 | 32,00 | 32,00 | 32,00 | 32,00 | 32,00 | 341 |
| 6,23 | 6,23 | 6,23 | 506,26 | 6,23 | 6,23 | 6,23 | 6,23 | 6,23 | 342 |

